

市役所	67-1111
出張所	66-3811
豊四季	67-2702
光田	31-5702
富	67-3122
土道	72-4802
水中央	66-2191
中央公民館	67-2224
消防本部	67-5637

わがまち

柏市の人口

人口	44.7.30現在
男	140,599
女	71,883
(前月比)	547増
世帯	36,929
(前月比)	194増

国民健康保険税
2期の納期です
お忘れなく
納税を

昭和五十年目標 上水道第二次拡張計画に 十五万人、六万七千トン給水

人口が急増し、年々急ピッチで都市化が進む本市では、これにあわせて、民生、教育、建設と各方面にわたって、公共事業が進められている。

この中で、私たちの毎日の生活に欠くことのできない「上水道」の第二次拡張計画もたてられ、昭和五十年を目ざして、今年度からスタートしました。

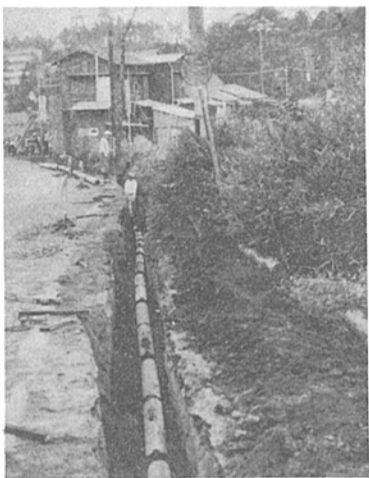
この計画では、給水人口十五万人、水源は現在より二万五千トン以上五水源とし、給水区域も約三倍近くまで広がることとなります。

「明るい文化都市」の大きな要素となる上水道が、この計画でどう整備されていくかご紹介しましょう。

都市化の波で 水道需用も急上昇

この第二次拡張計画が必要になったのは、都市化による市街地の拡大が、一番大きな要素で、この拡大が、新しく新しい市街地にすむ人たちに水を供給するためには、今の施設ではとてもまかないきれません。これとともに、生活水準の向上から、水の消費量も年々伸びています。

現在の施設での給水能力は、一日二万トンで、これは昭和三十七年から四十二年までに工事を進めてきた第一次拡張計画のもので、これでは、四十五年までの需用の見通しを二万トンと見ており、



着々進められる上水道配管工事

給水区域三・五倍に 配水管四百キロに伸びる

第二次拡張計画では、現在の市の中心部千五百ヘクタールの給水区域を、住宅開発が進んでいる南部地域と北柏住宅団地の造成などで将来都市化が進む北柏地域の大部分をいれた、四千八百二十一ヘクタールにまで拡大しようとするもので、このために、現在の第一、第二、第三水源地のほかに、第四水源地を南側に、第五水源地を北柏住宅団地内に建設し、現在の富勢水源地は、第五水源地の一部として撤去することになります。

また、一日最大給水量も、生活環境の変化で、三百五十リットルから四百五十リットルへと増加させることし、全国の大規模都市を除く平均水準にまで引上げます。

また、計画給水人口は、十五万人を予定し、一日最大給水量は、六万七千五百トンとなります。

計画の上程は、南部に増設される第四水源地が、昭和四十六年には稼働し始め、第五水源地は、北柏住宅団地の建設・入居とあわせて、

八月二十日、私他出中、豊四季、光ヶ丘など、保育所関係のお母さん方が多勢陳情に見えたという。保育料の軽減、時間外保育等、色んな要望が盛り込まれているとの報告を受けた。

「母と子の市政」をモットーに就任以来、保育事業の強化に取り組み来たつもりだが、現在市内三万七千世帯に、未就学児の乳児は約八千人、その内サラリーマン、商店、農家等で父母共働きが、これに先立ち、その真髄を示す快挙が伝えられた。高校野球の優勝戦とアイガー北壁直登成功のニュースである。最近とすると「蔑視」の傾向さえある。根性、の意を身をもって教えられ、若百人を如何せん悩む。しかも、入所費六百人でも、国・県の補助から保育料まですっかり含めて、

このように、市の発展とともに、今や水道事業の拡張は急務となっており、さらに将来の人口増加を考慮してたてられたのが、この第二次拡張計画といえます。

飛躍的に伸びる
水道事業
水資源確保が
将来の課題

柏市の上水道の水源は、地下百六十メートルから二百メートルに近い深井戸からくみあげ、浄化した上で各家庭に送水されていますが、この拡張計画が進むと、水が不足するのではないか、といった懸念も出てきました。

これについては、さし当分の心配はないものの、将来に備えて法的規制措置や県営水道からの用水導入が考えられます。

法的規制というのは、現在の市の水道の他、多量に水を使用するたため、市内には約二百三十本位の工業や農業用などの深井戸があり、これを将来柏市まで伸ばさせようというもので、このために、第四や第五水源地の位置設定も、これを考慮に入れて計画されています。

このように、水資源の確保のための将来の課題は残されているものの、第二次拡張計画の目標年度昭和五十年には、水道事業が始ま

つた昭和三十年給水開始当時とくらべ、給水人口で約八倍、一日最大給水量で十七倍となり、県内では、県営水道に次いで大規模な水道事業となり、飛躍的に進展することになります。

また、県営水道からの導水は、現在県営水道の給水予定区域が松戸市域一部までとなっているため、これを将来柏市まで伸ばさせようというもので、このために、第四や第五水源地の位置設定も、これを考慮に入れて計画されています。

このように、水資源の確保のための将来の課題は残されているものの、第二次拡張計画の目標年度昭和五十年には、水道事業が始ま

つた昭和三十年給水開始当時とくらべ、給水人口で約八倍、一日最大給水量で十七倍となり、県内では、県営水道に次いで大規模な水道事業となり、飛躍的に進展することになります。

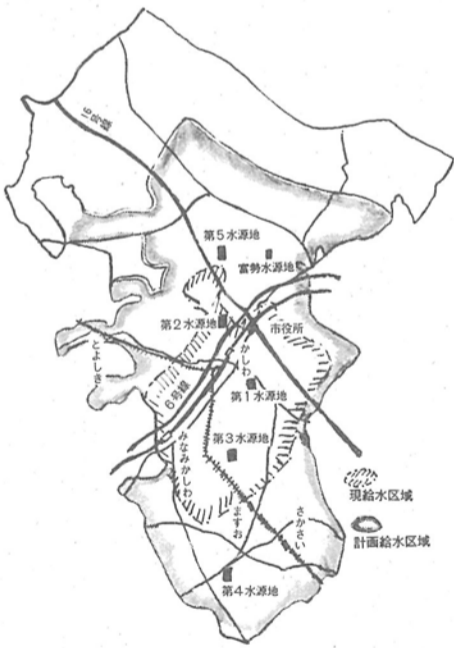
また、県営水道からの導水は、現在県営水道の給水予定区域が松戸市域一部までとなっているため、これを将来柏市まで伸ばさせようというもので、このために、第四や第五水源地の位置設定も、これを考慮に入れて計画されています。

このように、水資源の確保のための将来の課題は残されているものの、第二次拡張計画の目標年度昭和五十年には、水道事業が始ま

つた昭和三十年給水開始当時とくらべ、給水人口で約八倍、一日最大給水量で十七倍となり、県内では、県営水道に次いで大規模な水道事業となり、飛躍的に進展することになります。

また、県営水道からの導水は、現在県営水道の給水予定区域が松戸市域一部までとなっているため、これを将来柏市まで伸ばさせようというもので、このために、第四や第五水源地の位置設定も、これを考慮に入れて計画されています。

第2次拡張計画図



九月十日は 下水道促進デー

毎年九月十日は、全国下水道促進デーです。

下水道は、上水道とつながって都市生活に欠かすことのできない施設ですが、またまた他の公共施設と比べてまだ遅れているといわれています。

このため、国でも昭和四十二年度から四十六年度を目標に、下水道整備五年計画をたて、公共下水道、流域下水道、都市下水道、特別都市下水道等を合わせて、九

千三百億円を投じて事業を進めています。

柏市でも、新しい都市環境整備のため、市街地を中心に四百五十ヘクタールの排水面積をもつ公共下水道整備計画をたて、そのうち第一期計画として、昭和三十五年度から四十八年度まで、二百三十三ヘクタールの排水区に、幹線下水道工事を進めています。



明日の都市づくりに伸びる下水道

たばこなら
あなたが市内でタバコを買うと、年間1億1,791万円ものタバコ消費税が市に入り、公共施設の整備に使われます。
市内の店で買いましょう

ぶどう酒
家庭ではつくれません

枝もたわわになる「ぶどう」は味覚の秋の王様です。ところで、このぶどうの実から、うっかり「ぶどう酒」を造ると、酒税法違反で罰金をとられることになり、酒類製造免許者以外は酒税法で禁止されています。また、免許を受けなければ、酒を造りたり、譲り受けたり、持っていることも違反になります。十分ご注意ください。

なお、次の果実を原料とした果実酒(果実と砂糖としょう油を加えたもの)をつくることは、さしつかえありません。

8月1日～15日			
市内	死者	5	
53件	負傷	81	
累計		昨年同月	
599件	死者	15	466件
	負傷	659	死者 11
			負傷 527

市民相談案内
(9月)

法律相談
8日(月) 22日(月) 市民相談室
午前10時から午後3時まで(市顧問弁護士)

人権相談
16日(火) 市民相談室 午前10時から午後3時まで(人権擁護委員)

行政相談
25日(水) 市民相談室 午前10時から午後3時まで(行政相談委員)

交通相談
11日(木) 24日(水) 市役所3階
会議室 午前10時から午後4時まで(県交通相談員)

市民相談(一般)
日曜・祭日を除く毎日 市民相談室
午前8時30分から午後5時まで(但し土曜日は正午まで)

親がまず
手本を示そう
正しい横断

あなたの事業繁栄に 市中小企業融資の利用を

市では、中小企業者の事業安定と金融緩和を図るため、中小企業の設備資金や運転資金を融資しています。このため、今年度の予算で三千万円を銀行予託金に計上し、一般融資と特別小口融資の二種類で融資しています。融資対象業種は、製造、鉱業、土石採掘、木材伐出、建設、物品販売、物品貸付、運送、運送取扱、通信、倉庫、電気供給、ガス供給、医師、歯科医師、獣医、印刷出版、写真、旅館、理美容、公衆浴場、広告、映画興行、と、昭和四十二年の二十六業種となっています。該当される方は、ぜひこの制度をご利用ください。

一般融資制度

○融資対象 市内に事業所があり、法人または個人、一年以上の事業歴がある個人または法人で、原則として市税完納者のうち次に該当する方
①資本金五千万円以下の法人と常時使用する従業員数が三百人以下
②融資額 設備資金三百万円以下、運転資金百五十万円以下

特別小口保証制度

○融資対象 市内に事業所を持ち、一年以上の事業歴を営んでいる小企業者で、次に該当する方
①常時使用する従業員が五人(商業、サービス業は二人)以下の会社と個人
②事業協同組合が企業組合で、事業従事者の組合員が五人以下
○融資額 五十万円まで
○融資期間 設備資金三年未満、運転資金一年未満
○貸付利率 日歩二銭三厘
○保証料 日歩三厘二毛(市が補助し、次に該当する方)
①申込書 所定の申込用紙の他に、所得税(法人税)、事業税が市税の所得額の納税証明書添えて、市役所商工課へ申し込んでください。
②その他 この小口保証は、無担保・無保証人と、利用しやすくなっています。

土地・家屋

譲渡所得税変わる

土地や家屋を売った場合の譲渡所得は、今まで他の所得と合算して所得税が課税されていましたが、税法の改正で、譲渡所得だけ分け、課税する「分離課税方式」が採用され、税率なども大幅に変わりました。

土地や家屋を売った場合の譲渡所得は、今まで他の所得と合算して所得税が課税されていましたが、税法の改正で、譲渡所得だけ分け、課税する「分離課税方式」が採用され、税率なども大幅に変わりました。

特別として、収入が課税された場合の代償制度適用または特別控除一千二百万円以内の選択、居住用家屋(敷地を含む)の譲渡

えいたの場合を長期譲渡としていましたが、新法では、昭和四十三年までに取得し、保有期間が五年を越えるもの(四十四年一月一日から四十八年までの間に三年を越えているものを含む)を長期譲渡とし、それ以外はすべて短期譲渡になりました。長期譲渡の所得額は、譲渡益から百万円を控除した残額に次の税率を乗じたもので、早く売却ほど有利になるわけです。

昭和四十四年から四十六年まで、昭和四十七年から四十八年まで、昭和四十九年から五十年まで、短期譲渡の所得額は、短期譲渡所得の四十%相当額が、他の所得と合算課税したと仮定した場合の所得税から他の所得のみの所得税を差引いた残額の百分の十相当額が、いづれが高い方の金額とされ、かなり高い税金を納めることとなります。

この改正について、今後説明しますが、お急ぎの方や、個々の譲渡のあった場合不明の場合には、松戸税務署課税相談係(四七三三三三三三三三)へお問い合わせください。

○保証料 百万円以下日歩三厘二毛、百万円以上日歩四厘二毛(但し、市が補助します)
○保証人 市に一年以上住み、市税を年間五万円以上完納しており、この貸付を受けていない方
○申込み 所定の申込用紙の他に、本人と保証人の市民税、固定資産税の納税証明書と資産証明書を各一通、法人の場合は、法人市民税納税証明書一通、定款、議事録、決算書各一通を添えて、市役所商工課(67-1-1-1内線三三三)へ申し込んでください。

日曜祝祭日救急当番医表

未着の場合は
ご連絡を

昭和四十四年九月七日から、昭和四十五年八月三十一日までの日曜・祝祭日救急当番医表が、市役所・視察日救急当番医表が、八月二十二日、行政連絡員を通じて各世帯に配布されています。この当番医は、日曜日祝祭日の救急患者に備え、市民の健康と安全を守るため市医師会が協力して実施しているものです。各ご家庭では、見やすい所へはって、ご利用ください。

九月七日
古谷内科(小菅山31-57-1)
柏整形外科(あけぼの三丁目67-1-17)
柏診療所産婦人科(中央二丁目67-1-34)
九月十四日
堀越内科(ひばりが丘67-1-31)
望月外科(南柏67-1-35)
柏皮膚科(明原66-1-35)
九月十五日
東山内科(柏三丁目67-1-38)

ミニバキュームカー誕生

市では、このミニバキュームカーを、十四万円で購入、狭い道やくみずらい場所に活動しやすく、この車は、従来のバキュームカーと違い、三輪車でくみ、小型、コンパクトで車幅は一メートル二センチ、狭い所や坂の下などくみづらいた方が、バック

センター、長さが三米三九センチとなり、今までの車と比べて、車幅で四センチ、長さで二米二センチも小さく、三・五米あればクルッと回れます。今までの車は、狭い所や坂の下などくみづらいた方が、バック



右がミニバキュームカー

三歳児検診

八月一日の広報でお知らせしたように、八月四日から三歳児健康診査を市内各会場で進めています。この診査は、幼児期の中で一番大切な三歳児の、身体や知能の発育状態を調査するものです。九月分は次のとおりです。お忘れなきよう受診してください。○一日 午後一時～三時 柏保健所
八月一日の広報でお知らせしたように、八月四日から三歳児健康診査を市内各会場で進めています。この診査は、幼児期の中で一番大切な三歳児の、身体や知能の発育状態を調査するものです。九月分は次のとおりです。お忘れなきよう受診してください。○一日 午後一時～三時 柏保健所

引揚者特別交付金

引揚者特別交付金の申請期限が、四十五年三月三十一日までと定まりました。該当される方は、早く申請手続きを、市役所福祉事務所へおとりください。なお、対象者は昭和二十二年八月十五日以前、一年以上の外地居住の事実がなければなりません。お問い合わせは、福祉事務所(内線二五〇)におたずねください。

選挙人名簿の縦覧

日・祭日も平常通り

選挙人名簿の縦覧は、公職選挙法の一部改正で、選挙人名簿と住民基本台帳がリンク制になり、選挙人名簿への登録は、住民基本台帳登録者から登録するといふ「職権登録」になりました。この改正後、一回の定期登録による選挙人名簿の縦覧は次のとおり行なわれます。該当される方は、約六千名いますが、必ず縦覧においでください。

動き始めたコンバイン

近代農業へ力強い足音



熱戦をくりひろげる少年野球

少年スポーツ大会
野球・バレーで熱戦

選挙人名簿の縦覧
日・祭日も平常通り

動き始めたコンバイン
近代農業へ力強い足音

三歳児検診
九月の日程

引揚者特別交付金
お早く申請を

広報無料で郵送
新聞未購読世帯へ

エンジンの音も力強く
コンバインが進む