

第五回臨時市議会

計画工業団地へさらに前進

昭和四十三年第五回臨時市議会は、去る八月二十六日開会され、十倉工業団地汚水処理の終末処理場用地取得など四件が審議可決されました。

この議案に提案された議案は、十倉工業団地特別都市下水道建設に関するもの四件が提案されましたが、議案の内容は次の通りです。



工場汚水を一括処理する下水道の布設工事、これが終末処理場へ

これは、十倉工業団地内に施行する特別都市下水道事業で、同団地の工場汚水を一括して処理する終末処理場の用地として、二万三千六百八十八平方メートルの土地を、柏市大青田字水砂に五千八百三十四万四千円で取得するものです。

公害のない工業団地に

工場汚水の一括処理へ

十倉工業団地造成事業は、市が北部地域の開発に市の財政力強化を目的として、昭和四十年度から継続して進められ、第二次分六十一・七ヘクタールの約七十パーセントに達する整地工事が終了し、すでに七社の企業が進出を決定、工場建設も順調に進められていますが、この工業団地の特色は特別都市下水道の施行により、工場建設と平行して工業団地の汚水、雨水等の排水本事業を進め、公害のない団地造成

選挙人名簿 あなたの登録は

縦覧をお忘れなく

柏市選挙管理委員会では、新しく選挙権を取得した人で、昭和四十三年九月十日までに選挙人名簿登録の申し出をした方の縦覧を行ないますが、今回登録される方の書面を次のとおり縦覧に供しますので、該当者はお忘れなく選挙管

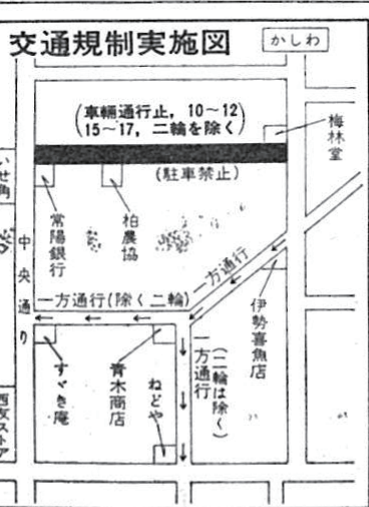
常磐線複々線工事で 土地立入調査

立ち入り調査の区域 ①南柏三丁目 ②豊四季字新木戸、中原、飛馬ヶ谷、上西側、上西山、中西山及び中ノ峠 ③篠田字入谷 ④相字竹藪、駒込、海道側、中割及び下西側 ⑤根字字田、中馬場、荒瀬、法花坊、上原敷 ⑥松ヶ崎新田字志落側



46年3月には、この線路が複々線化に

交通規制にご注意 通行止めと一方通行



千倉警察署では、九月上旬から別図のとおり交通が混雑している道路の通行止めと一方通行の交通規制を行なうこととなりますのでご注意ください。

都市交通計画 実態調査に

歩く状況はどうかなどについて調査するものです。調査に当たっては全世帯の二七パーセントを住民基本台帳から対象世帯として抽出し、調査用紙を配布して記入していただくこととなります。

私の日記

市長 山澤隆太郎

残暑は依然として衰えないが、夜は涼しくなってきた。初秋の風が肌を冷やして、秋の気配を感じる。とりわけ茶の間でテレビをみているときなど、外から「コロコロ」、すき違った通響がきこえてきて、思わず耳を傾ける。まさにもなく「コロコロ」の音である。

大企業に成長するとスタンフォード大学のハクソン博士が予言して注目された。二十一日突如ソ連東部軍がチェコに侵入し全世帯を襲っているなかで、今回のことは一服の清涼剤といえよう。

八月二十六日 午後一時第五回臨時市議会、幸い原案通り承認されたあと議員に対する報告会を開催、席上二面ホームの経過、東都都市改造について市の考え方を申し上げ、更に北柏住宅団地の進出にもなる経過を報告した。

今が一番大切な時期 受けま

三歳児健康診査

三歳児は、幼児期で身体の発育や精神発達の間から非常に重要な時期です。このため、母子健康法ですべての三歳児に対して知事が健康診査を行なわなければならないよう規定されています。

タバコは市内で 買いましょう

あなたが市内でタバコを買えば年間1億1,280万円ものタバコ消費税が市に入ります。タバコはぜひ市内で買いましょう。

もれなく受けましょう

ハカリの定期検査

検定済証にもご注意を

ハカリは、私たちの生活にとってなくてはならないものです。どんな店へいっても、どんな物を買っても、値段の基礎はグラム、センチメートルといったきりきりした単位で表されています。このようにハカリは必要不可欠の道具で、供給者(売り手)にも必要で、また双方の利益を守る、いわば公器といえるものです。

このため、ハカリがいつも正確で、計量の適正が保たれるよう、法律

にもとづいて、毎年一度は必ず検査を受けなければならぬことになっております。

このようにこの検査は、ハカリの機能が正しく働いているかどうかを調べる「健康診断」といえます。

これにもとづいて、柏市では今年度の計量器の定期検査を別表のとおり実施しますので、ハカリをお持ちの方は、もれなく受検されるよう、計量の適正が保たれるよう、法律

日程表

| 実施期日 | 時 間 | 場 所 |
|----------|--------------------------|-------------------|
| 9月10日(火) | 午前10時～午後3時 | 羽黒神社 |
| 11日(水) | | |
| 12日(木) | | |
| 13日(金) | 午前10時～午後3時 | 柏西口第一公園 |
| 16日(月) | 午前10時～午後3時 | 香取神社 |
| 17日(火) | 午前10時～午前12時 | 柏第二小学校 |
| 18日(水) | 午前10時～午前12時 午後1時～午後3時 | 光ヶ丘集会所 土 出 張 所 |
| 19日(木) | 午前10時～午後3時 | 富勢出張所 |
| 20日(金) | 午前10時～午前12時 午後1時～午後3時 | 田中出張所 高田原公民館 |
| 26日(木) | 午前10時～午後3時 | 市役所前(検査済証の交付) |

レントゲン検査(第二次)

忘れずに受検を

市では、結核の早期発見と予防のためにレントゲン検査を九月二日から実施します。

すでに九月九日までの日程については、八月二日発行の広報からごお知らせしてありますが、十二日以降の大宮、光ヶ丘地区の日程は次のとおりです。

主病や商店主、店員、勤め先で健康診断を受けていない方は、ぜひこの機会をご利用ください。

費用は無料、ホック、ボタン等のないものは着たまま撮影できます。

柏保健所で精神衛生相談

心理テストもします

機械文明が発達し、コンピューターが人間生活のすみずみまで支配し、かたや不景気の時代、あるいは集団化された社会環境、こうした社会状況の中では、人間関係や精神的な環境を生きやすく、このため年齢別を問わず精神的な負担を受けやすくなり、ノイローゼの症状を持つ人が多くなっております。

柏保健所では、精神科医と相談員

旬間交通事故

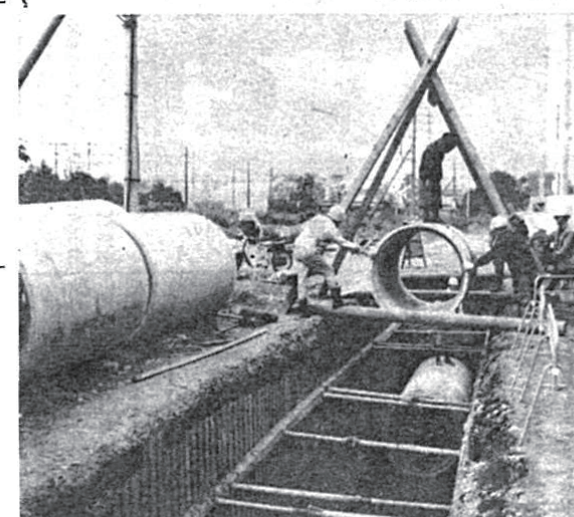
| | | | | |
|----------|-----|----|-------|----|
| 8月1日～15日 | 死者 | 0 | 傷内者 | 61 |
| 市 | 死傷者 | 53 | 管内死傷者 | 1 |
| 柏 | 死傷者 | 89 | 管内死傷者 | 99 |

歌会始お題は「星」

昭和四十四年度の歌会始のお題は十月十日までに詠進を

歌会始お題は「星」

昭和四十四年度の歌会始のお題は十月十日までに詠進を



今年度の文化祭

参加希望は 十月までに

例年行なわれる文化祭が、今年度は第十五回を迎え、十月下旬から十一月中旬にかけて中央公民館を主会場に、市内各所で開催されることになりました。

この催しは、文化連盟を中心とし、市内にある文化団体や個人の団体が個人で出品、出演を希望される方は九月十日までに教育委員会社会教育課(67-1-11)内(67-1-11)へお申し込みください。

日曜、祝祭日当番医表

届かない時は連絡を

二十二日、二十三日の両日、各行政連絡員を通じて回覧により配布しております。また、市役所各出張所にも置いてありますので、届かないご家庭は、よりのお出所から市役所秘書課庶務係(67-1-11)内(67-1-11)へご連絡ください。

なお、九月一日と四十四年八月三十一日までの日曜、祝祭日の救急当番医表が、去る八月

柏市 指定水道工事店変更

修理当番店も 変わります

九月一日付で、柏市南柏五〇八株式会社島田管工と、柏市柏四丁目四番九号東設備工業株式会社柏営業所の二店が、柏市指定水道工事店を改定しましたのでお知らせいたします。

なお、これにもとづいて、五月一日発行の広報から記載の水道工事店当番表が次のように一部変更になりますのでご注意ください。

六日 武井設備工業(東設備工業)

八日 進藤設備工業(島田管工)

市役所職員募集

市では、次のように市役所職員を募集しています。ご希望の方は、それと必要の手続きをおとりください。

○臨時事務職員
資格 三十歳未満の男女
給与 日給六百円以上

○四十四年度職員
資格 卒業三月高校、短大、大学を卒業する見込みの者及び本年三月卒業した者
職種 一般行政、土木、電気、給与、日給二千四百円後、その

赤ちゃんの健康相談

九月の乳児相談を次のようにおこないますので、ご希望の方は、母子健康手帳を持参のうえ、母子健康相談室へお越しください。

○日時及び会場(時間はいずれも午前10時から午後3時まで)
九月三日 西十条二青年館
九月六日 田中農協
九月十日 富勢出張所
九月十七日 今谷上公民館
九月二十五日 南増尾青年館
九月二十七日 逆井青年館

安全な道路にご協力を

占用等は許可を受けて

最近市内各所で、道路の占用や掘りかえしが目立ち、このため道路が損壊される例が多々あります。この規則での占用とは、道路に日除けをつけたり、商品を置いたり、建築用の足場や資材置場に使用する場合など、また、電柱や広告塔をとりつける場合もこれに当たります。この地下水管やガス管などの埋設といったような場合なども該当し、いずれも道路の占有や掘りかえしの許可が必要となりますので十分ご注意ください。

この他、道路によっては、土砂運搬など重量車の通行が制限される場合もあります。

このような、道路の占有や通行についての許可申請その他の手続は、市役所建設部用地監理課(67-1-11)内(67-1-11)へお申し込みください。必ず届け出をすべくお願いします。

赤ちゃんの健康相談

九月の乳児相談を次のようにおこないますので、ご希望の方は、母子健康手帳を持参のうえ、母子健康相談室へお越しください。

○日時及び会場(時間はいずれも午前10時から午後3時まで)
九月三日 西十条二青年館
九月六日 田中農協
九月十日 富勢出張所
九月十七日 今谷上公民館
九月二十五日 南増尾青年館
九月二十七日 逆井青年館

犬の放し飼いはヤメテ

不用な犬は保健所へ

放し飼いなっている犬が、山みづけ、放し飼いの犬は、人に噛みつけたり、噛みつき、吠えたり、騒ぎまわったり、近所に迷惑を及ぼすおそれがあります。放し飼いの犬は、必ず保健所までお持ちください。なお、犬の登録や狂犬病予防注射は、飼い主の責任で受け取ってください。

同様に非常な迷惑を及ぼします。不用な犬は、毎月五日午前中に、必ず保健所までお持ちください。なお、犬の登録や狂犬病予防注射は、飼い主の責任で受け取ってください。

ドックセンター(沼津町高棟) 〇四七三二八(一〇五)〇五〇

柏地区を回るのは月曜日ですが、施設や職員都合で、全地区を回りきれませんので、野犬をお困りの時はあらかじめご連絡を頂き、できるだけお持ち帰りください。月曜日に保健所へお持ちください。



愛犬は狂犬病予防注射も忘れずに