

今月は

市県民才四期分の
納期です

忘れずに納税しましょう

報

広報

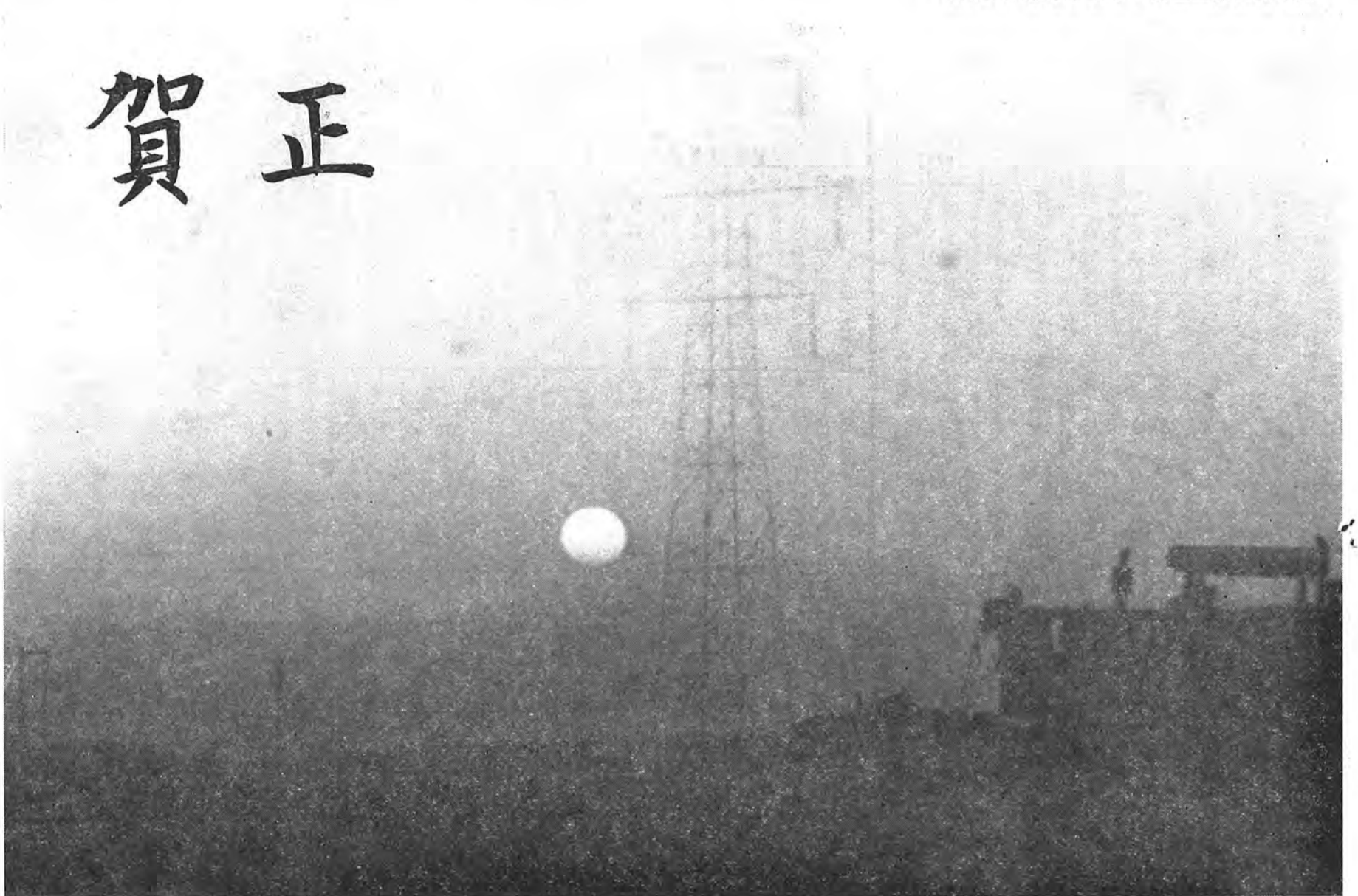
かしわ

編集・発行 柏市役所秘書課広報係 柏市柏5丁目10番1号 (67-1111代)
昭和43年1月1日発行 第150号 毎月、1日、15日発行

(人の動き) 42年11月末現在
人口 125,983人
世帯数 32,695世帯
前月比 714人、192世帯の増

柏市の未来をひらく十余二工業団地の暁

賀正



○ とじて保存してください ○



高橋市議会議員



山澤市長

昭和四十三年元旦

明けまして

おめでとうござります

柏市長 山澤 諒太郎
柏市議会議員 高橋 一成

希望をもち、昭和四十三年の新春を十三万市民の皆様とともに迎えることができたことは、誠に同慶のいたりに存じます。
本市も市制施行十四年を経て、人口も急増し、いよいよ首都圏の中核都市として、たくましく成長いたしましたことは、市民の皆様の日頃からの変わらぬ協力のためと、衷心より感謝申し上げます。
私は本年も七百八十人の職員と共に、明かると豊かな市民生活の実現をめざして、努力を重ね、かぎりない未来への輝かしい躍進の年にしたいと念願しております。
市民各位の今後一そうのご支援を賜りますよう、お願い申し上げます。年頭にあたり皆様のご多幸を祈念し、私の挨拶といたします。

明るい希望に輝やく新たな年を、市民の皆様とともに迎え、市議会を代表して、心からお祝いを申し上げます。
本市も市制施行以来十四年、市民各位の力強いご協力により、県内はもとより、首都圏内においても、有数の住宅産業都市としての基礎整備が進められ、今後の躍進が各方面から期待されております。
このときあたり、昭和四十三年の春を迎え、市議会といたしまして新たな決意と感激をもって、市民のご期待に添うべく一層努力をいたし、市の当面する各種の事業解決のため、市当局とも連携を深め、市政発展に努力を傾注する所存であります。
「ローマは一日にしてならず」とか、我が郷土柏市にとっても苦難多き前途ではありますが、明るい未来と豊かな市政の展望を心に描き、新春を迎えるごあいさつといたします。

あけましておめでとうございます。昭和43年の新しい年を迎え、今年こそはと、どなたも新たな思いを胸に、初日をあおかれたことでしょう。

柏市も、今年で誕生以来14年目のお正月を迎えることになりましたが、住宅都市として、また産業都市としての躍進が期待されています。

明るい年を迎えた郷土の姿はどうでしょう。市役所を始め、柏市を象徴するいくつかの場所を空から訪問してみました。

今年中には、この中でも開発が進み、どんどん姿を変えて行くことでしょう。動く都市「柏」、青年都市「柏」、今年も高らかに脈動を続けることでしょう。



市のセンター柏市役所 16号国道と6号国道にはさまれ、白亜の直線が美しい



駅を中心とした市街地、豊四季団地が幾何学的線を書く



柏市が住宅都市として一躍脚光をあげる端緒となった光ヶ丘公園住宅



民間会社の手による住宅地開発も盛んに進められている。これは、小新山、新栄町など南部の新住宅地



関東三弁天の一つとして著名な布施弁天 遠く利根川をへだてて、茨城県を望む。黒くみえる田は、農業構造改善の基盤整備が進められているところ



産業都市としての大きなステップとなる十余二工業団地予定地、現在では造成工事が進み、日々その姿を変えつつある

