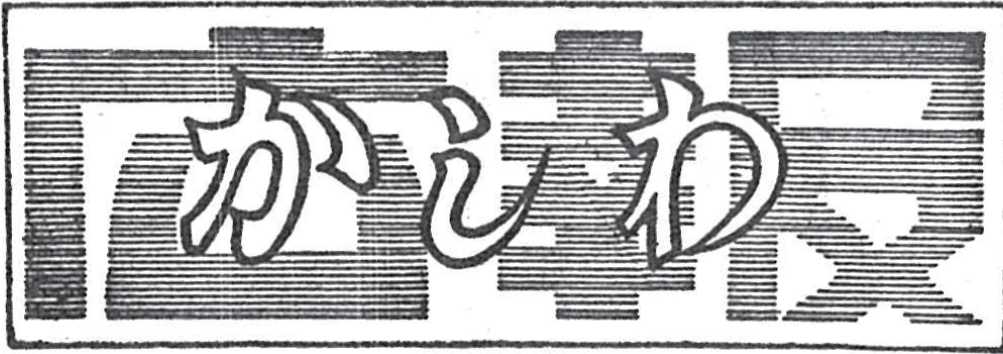


人のうごき
 (40.12月末現在)
 人口 110,653
 世帯 28,435
 前月に比べ
 2,079人1,082世帯の増



発行所
 柏市役所
 柏市柏206番地
 電話柏671111代表
 編集 総務部庶務課



成人式会場にて

成人式を祝う

成人式とは、国民の祝日に関する法律によれば「おとなになったことを自覚し、みずから生き抜こうとする青年を祝いはげます」と書いてあります。

こんど新しく「おとな」になった人は、全国で約百五十万人といわれ、柏市では男子千五十五人、女子七百九十八人、計千八百五十三人が晴れの日をむかえました。

市教育委員会主催の「成人式」は小春日和の十五日市民会館で行なわれ、市長、教育長来賓者代表として市議会議長社会福祉協議会長、選挙管理委員長のお祝いの挨拶のうち「成人式をむかえて」と題する意見発表が、久保田正勝さん(会社員)、山沢啓伸さん(学生)、近江輝江さん(幼稚園勤務)の三人により行なわれました。

12月定例議会から

学校新設用地の設置など 取得基金

十一議会を審議

才四回定例会は、十二月十日から

二十日までの十一日間の日程で開

かれました。この定例会では、一

般会計の補正予算をはじめ、決議

案一件を含む十一議案が審議され

昭和三十九年度才入才出決算

の認定の案件を継続審査に付し他

は原案どおり可決し、終了いたし

ました。

審議された議案

▽財産の取得及び処分

光ヶ丘小学校校地取得に係る懸案事項の解決をはかるため、土地を取得し減額譲渡するもの（原案可決）

▽条例の制定、一部改正：四件

▼用品調達基金条例の一部改正
用品購入資金の需用が増加したため運用基金の額を「二十万円」を「五十万円」に増額するもの、（原案可決）

▼農機具（トラクター）使用料

条例の一部改正

トラクターの附属品として、ローターを購入したので、その使用料を十アール当り千二百円と規

定したもの（原案可決）

▼学校新設用地取得基金条例の制定

新設学校用地の取得財源として毎年予算の範囲内で、積みたてようとするもの。今年度は、この定例会の補正予算で千五百万円を積み立てた（原案可決）

▼転員の期末手当の特例条例の制定

十二月の期末手当の支給率を百分の二百八十にするもの（原案可決）

▽補正予算：四件

▼一般会計補正予算

市税の増加と地方債の減額にともなう補正で、才入才出それぞれ

二百八十三万七千円減額し、補正

後の総額は十一億八千四百六十二

万九千円になりました。補正の主

なもの、学校新設用地積立金千

五百万円の追加と、都市計画街路

事業の関係費四千九百万円の減額

それに人件費の精算と経常経費の

追加です。（原案可決）

▼公益質屋事業特別会計補正予

算
貸付在庫高の増加に伴う一般

会計からの繰入百万円と人件費の

精算で、予算の総額七百六十三万

円には異動がありません。（原案

可決）

▼有線放送事業特別会計補正予算

田中地区の幹線移転工事費と人

件費を精算し、才入才出それぞれ

七十九万七千円を追加し予算の総

額は千三百二十八万六千円になり

の認定

特別委員会を設置して継続審査に付することになった。

土谷津に

青年館完成

青少年の憩いの場として、青年

館の建設は、四十年年度の事業とし

て土谷津、布施新田、松ヶ崎の三

ヶ所に予定されていますが、土谷

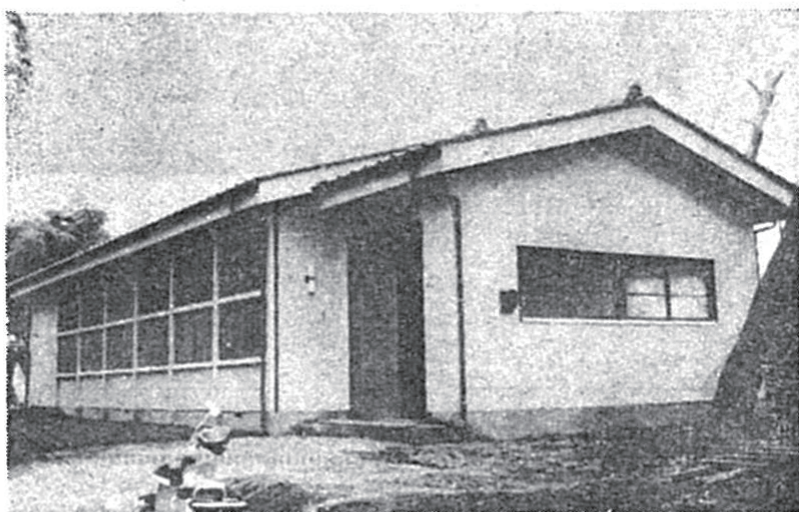
津青年館が落成しました。

この青年館は本造モルタル平家

瓦葺で、建物は三十二・五坪、工

事費は百六十五万円でした。今後

の活用が期待されている。



土中 銚子駅伝にも

優勝

一月九日におこなわれた。銚子半島一周駅伝大会で、初出場の土中チームが東葛駅伝優勝の余勢をかって、みごと初優勝をなした。また、同じく出場した柏中が二位に入賞し、「駅伝の柏」の名をほしいままにした。

才末の善意

七十一万四千元

「みんなで明るいお正月を」に寄せられた善意は、七十一万四千元にのぼり、暮のおしつまった日市内の三百六世帯八百十五人に配布され、温い隣人愛に感謝された。

市県民税・事業税の

申告はお早めに

◎申告書記載説明会(国、県、市 共同で行ないます。)

昭和四十一年二月十八日午後一時から柏市役所三階大会議室で

◎申告受付期間

市県民税、事業税は二月十六日から三月二十二日まで、

所得税は二月十六日から三月十五日まで

本年も申告書を提出していただく時期が近づいております。

申告書の提出は、皆様のご協力により期限内の申告が年々多くなっておりますが、まだ期限後に申告される方もあります。

市役所では、国、県と共同で例年どおり納税相談を行ない、皆様の便宜をはかることとしておりますので、本年こそはぜひ期限内に申告してください。

申告については次のとおりお知らせいたします。

一、申告書の用紙は二月中旬にお届けいたします。(もし用紙が届かなかつたり不足した場合は税務課市民税係へおいでください。)

二、共同納税相談は、二月十六日から三月十五日までおこないます。松戸税務署では、各税全般にわたって受付をいたします。

市役所では、所得税のうち農業給与所得についてのみ、市県民税については、全般にわたり受付をいたします。

三、申告書はなるべく早く提出してください。

年々早期提出をお願いしておりますが、まだ三月に入ってから提出する方が多いようです。

このため、まっていたり時間多くなり、混雑いたしますと充分な説明も出来ないこともあります。

また、特に給与所得の源泉徴収税額の還付を受ける方は、提出がおくれますと還付金の支払がおそくなりますのでお早くおいでください。

四、申告書を期限内に提出されませんと、税について不利な取扱いを受けることがありますのでご注意ください。



新春を

スタート

文字どおり新年をスタートする才五回「元旦マラソン大会」は、快晴に恵まれ盛大に行なわれました。寒さにめげず、健康で明るいスタートに参加した男女約百十五名は、午前十時に柏駅東口を女子、中学男子、高校一般にわかれスタート、市街地を一周(中学生女子三千メートル、一般高校五千メートル)沿道、ゴールに集まった応援の人々の拍手をあげ、新春にふさわしい、スポーツの開幕でした。成績は、女子の部で、新野恵子さ



ん(田中中)中学男子の部で、瓜田茂行君(柏中)高校の部で、染谷功一君(習志野高)一般の部で丸森勝造君(日立亀有)がそれぞれ優勝の栄冠に輝きました。



威容をしめす

消防出ぞめ式

新春を飾る消防出ぞめ式は一月十四日柏中学校校庭で、消防関係者の総出動により華々しく行なわれました。



(鈴木消防課長)浜嶋市長、加藤消防長、原消防団長の訓辞、殉職者への黙とう、分列行進、功労者の表彰に続いて日夜訓練を重ねた操法や訓練ぶりを披露しこのあと、同校前の空地で威容をほこる「ハシゴ車」などポンプ車の放水がおこなわれ、続いて、指揮車、救急車、消防ポンプ車など二十九台にのぼる車が、市内のパレードを行ない、市民に火魔の警鐘をした。

保育園児を募集

四十一年度の市立保育園の園児の募集が行なわれます。申請用紙の交付と受付期間は二月一日から十日までもよりの保育園でいたします。

また、新しく開園される光ヶ丘保育園については光ヶ丘出張所で、用紙交付を二月一日から十日まで、受付は二月八日、九日、十日の三日間、同じく光ヶ丘出張所で行ないます。

定員は才一保育園(百名)才二保育園(六十名)才三保育園(六十名)才四保育園(六十名)光ヶ丘保育園(八十名)ひかり隣保館保育園(六十名)です。

住民登録は

二週間以内に

昨年十月一日に行なわれた国勢調査の概要は、十一月号でお知らせいたしました。国勢調査の人口は十万九千二百三十七人で同日現在の住民登録されている人口は十万七千七百三十一人で、その差(住民登録をしていない人)はなんと千五百六人もいることがわかりました。

住民登録は、全国の市区町村の全住民(外国人を除く)を登録することによって、その居住関係

「公証」し権利の行使や義務を適正かつ容易にするためのものです。それは、あなたの権利を守るためのものです。「引越をしたら十四日以内に届ける」を励行したいものです。

商工業者へ融資

三十万円以内

市では、中小企業の振興と繁栄をはかるため、店舗の改築、備品の購入、商品の仕入などの事業資金を融資しております。

これらの資金を必要とする方はぜひご利用ください。

▽融資を利用できる資格

市内で、同一事業を引続き一年以上営んでいる中小企業者で、市税の完納者であること。

▽融資の条件

- ①資金の用途：設備資金または運転資金
 - ②貸付限度額：三十万円以内
 - ③貸付期間：原則として十ヶ月
 - ④貸付利率：日歩二銭五厘
- その他、くわしいことは市役所商工課へお問い合わせください。

新町会の發足と

町会名変更のおしらせ

一月一日付で柏市名戸ヶ谷の一部(亀申台区画整理区域内)を区域

として「亀申台町会」町会長、市原繁、行政連絡委員、市原とよ子が發足いたしました。

なお、西十余二四区の七一町会が「南江戸川台」と町会名を変更いたしました。

“人のうごき”

広報かしわでお知らせしている“人のうごき”の人口は、いままでは住民登録人口によっていましたが、今回から国勢調査人口をもとにして、その後の異動(出生、死亡、転入、転出)を添削してお知らせすることになりました。

また、一月号の「人のうごき」(十一月末現在住民登録人口)は人口十万八千五百七十四人、二万七千三百五十三世帯の誤りでした。お詫びして訂正させていただきます。

赤ちゃん健康相談

市保健課では、次により乳児相談をいたします。会場は、いづれも中央公民館です。

◇二月十日午後一時半～三時

離乳食調理講習(中期)

◇二月二十四日午後一時半～三時

離乳食調理講習(後期・幼児)

今月の納税

都市計画税 第四期分
固定資産税

の納期は 二月二十

八日までです

納税はいつも貯蓄で

期限内

公益質屋

公益質屋はみなさんの金融機関です
お気軽にご利用ください。

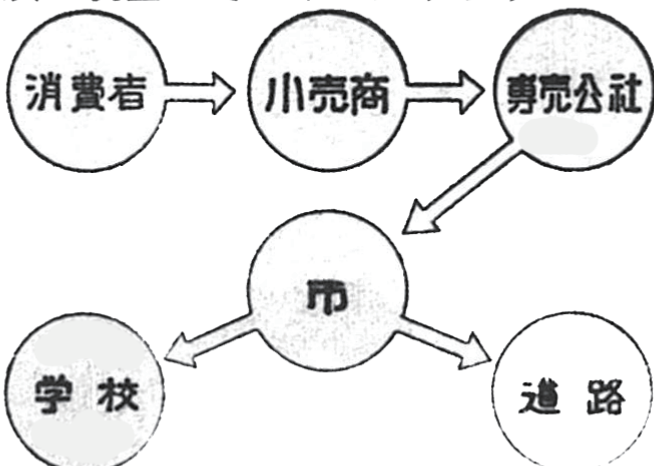
1口2万円まで 1世帯5万円まで
お貸しします 利子は月3分

柏市柏 39 (巻石堂病院前)有線電話(柏) 1318

たばこは 地元で買いましょう



市内の小売店で売れたタバコ1本につき
42銭の税金がその市に入ります



このお金で学校や道路の整備などの一助としております 39年度には4,700万円以上のお金が市に入りました