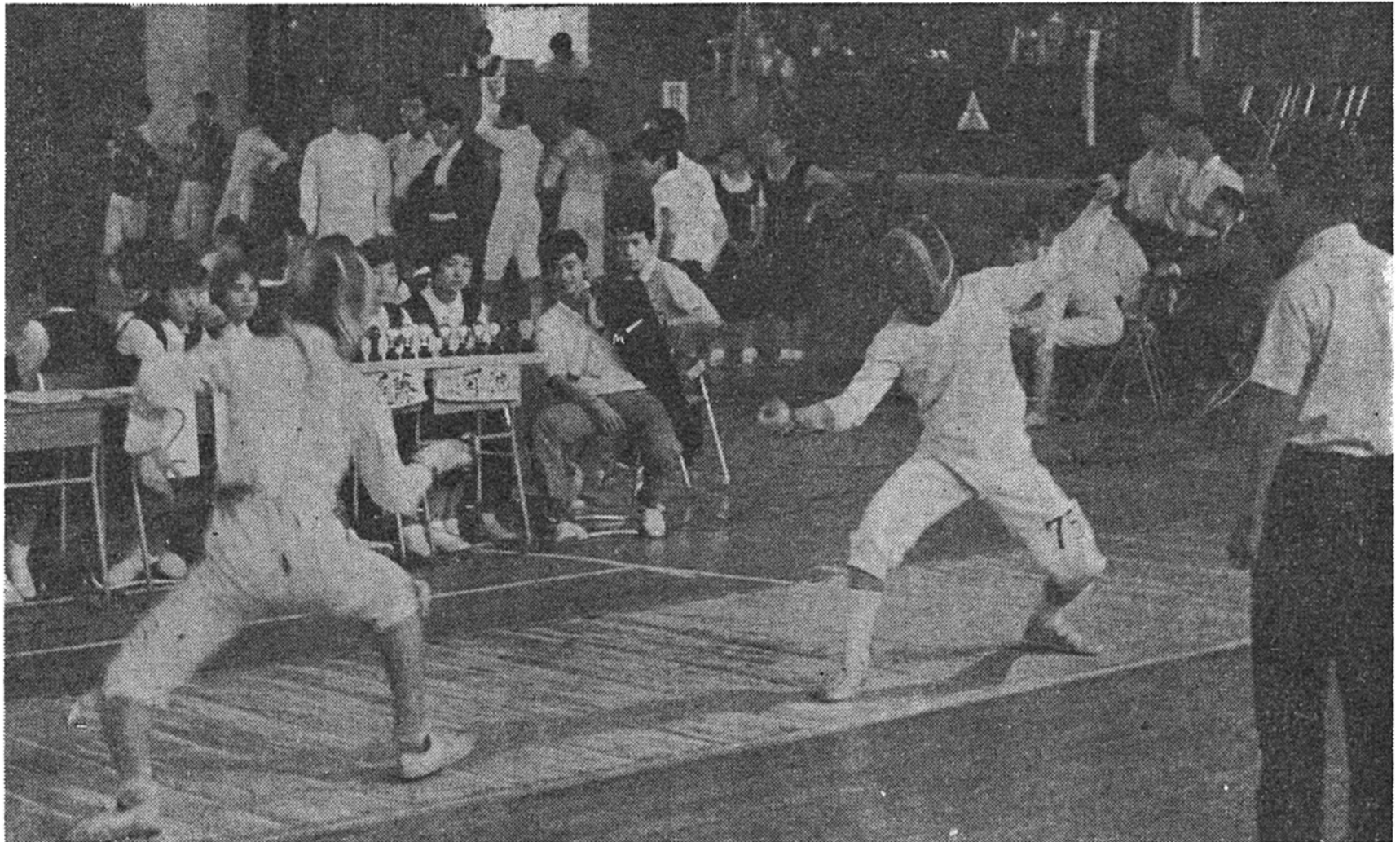


人のうごき
 (40.5月末現在)
 人口 105,233
 世帯 26,456
 前月に比べ
 755人 206世帯の増

か し わ

発行所
 柏市役所
 柏市柏206番地
 電話柏(67)1111代表
 編集 総務部庶務課



熱戦を展開する選手

フェンシング

オリンピック東京大会で、ごらんになりおなじみと思
 いますが、フェンシングのおこりは、非常に古く、一つ
 の剣技としての形態をもつようになったのは、中世中頃
 からです。

中世騎士は、その生命と名誉とを一本の剣に託し、そ
 の操法の巧拙が直ちに生命に関係した。十八世紀には、
 剣技は上流社会の教養の一部となり、ますます発達した
 が、真剣である以上負傷するおそれもあり、剣先をつぶ
 してボタンとしたり、顔面を保護する金網のマスクなど
 が考案され、一七五〇年にスポーツとしてのフェンシン
 グが誕生した。

我が国には、古来から両手を使う剣技が存在し、これ
 もその極点まで発達していたので、西洋の剣技がはいる
 余地がなかつたが、明治にいたり、軍隊が創設されるに
 及び、その指導にあつたフランスやドイツの軍人から
 伝わり、スポーツとしては昭和になつてからです。

オリンピック大会では、第一回(一八九六年アテネ)
 から今日にいたるまで、毎行なわれ、日本がフェンシ
 ング種目に参加したのは十五回大会(一九五二年ヘルシ
 ンキ)が最初です。

競技の方法には、フルーレ、エペ、サーブルの種目があ
 ります。

このフェンシング競技は、地元の東葛飾高等学校では
 非常に盛んで、去る六月十九・二十日の両日第七回関東
 高等学校フェンシング大会が同校体育館で三十四チーム
 百六十名の選手が参加して行なわれました。

汚物取扱手数料料金の徴収方法

徴収方法

去る五月一日から、し尿汲取料金が従量制から定額制にかわり、料金の徴収方法がかわったことなどに付いては、すでにお知らせいたしました。今回は、料金の徴収方法の詳細についておしらせし、ご協力をお願いいたします。

一、料金の徴収

①従来は、し尿、塵芥を別々に作業員が処理券によつておこなつておりましたが、今後は市の集金人（衛生協力会）が各戸を訪問し、し尿、塵芥を同時に集金いたします。

②集金の方法は、五月、六月分の料金を七月、八月の間に、七月、八月分の料金を九月、十月の間に、隔月同一期日を目標に集金いたします。

③集金人は、市の発行した「汚物取扱手数料納額告知書兼領収書」を持参し、これにより集金いたしますので、料金をおさめた場合はかならず領収書を受取つてください。

二、料金の納付

②料金納付の際、料金に不審の点がありましたら集金人におたづねください。また、家族、人員などの異動

により、料金に誤りがありましたら、集金人か、環境衛生課庶務係に直接おたづねください。

②るすがちの家庭の方については、隣家等にお願ひしていただく方法で、集金にご協力ください。

③各家庭に集金におうかがいする時期については、今回のおしらせには間にあいませんでしたが、おつておしらせいたします。

三、これまで、塵芥処理料金の徴収を町会にお願いしておこなつておりましたが、今回汚物取扱手数料金を集金制に変更したのを契機として、清掃防疫の実施衛生思想の普及ならびに、汚物取扱手数料金の納付を容易にするための組織として「衛生協力会の設立」を計画いたしました。その設立届、運営の方法等については次のとおりであります。

①設立届

設立届用紙は、環境衛生課に用意してありますので、その用紙で届出をしていただきます。

②運営の方法等

清掃防疫の実施、衛生思想の

普及ならびに、汚物取扱手数料金の納付を目的とし会を運営する。

なお、会の規約については、環境衛生課に原案を用意してあります。

③汚物取扱手数料金の納付

会の設立届をおこなつた上で（原則として会長）を通じて料金を納付していただきます。

この場合、納付額の四％を委託手数料として交付することになります。

④その他会に対する問合せは、環境衛生課庶務係におたづねください。

○処理券の回収について

五月一日から処理券による料金の納付が廃止されたため、皆様の納付に際しては、次により交換していただきますようお願いいたします。

一、回収期間

昭和四十年七月十五日～同年八月三十一日

二、回収場所

市役所環境衛生課庶務係
なお、おいでの際は、かならず印かんを持参してください。

三、回収券

ごみ処理券及び汲取券

四、その他
お問い合わせは、環境衛生課庶務係にお願いいたします。

国勢調査にご協力を

今年の十月一日に第十回国勢調査が全国一斉に実施されます。

国勢調査は、大正九年を第一回として以来五年ごとにおこなわれてきた人口調査で、歴史も非常に長いものがあり、それだけ重要な統計調査となるわけです。

国勢調査は、国、都道府県、市町村の人口の分布や構造を明らかにし、国の行財政はもとより、直接市町村にも役立つ資料をうるためにおこなうものです。

たとへば、市町村の議員定数などの決定も、この国勢調査の人口が基礎となつておこなわれます。今回の調査は十年目ごとにおこな

地籍図地籍簿を閲覧

柏市の地籍調査事業として、昭和三十九年度に行なつた大字柏及び篠籠田の一部、柏下、柏中村下の土地について、地籍図と地籍簿ができましたので、七月五日から七月二十四日まで、市役所建設部監理課で閲覧に供します。閲覧の結果、あやまりなどがあると認められた場合は、閲覧期間内に訂正の申し出ができます。訂正の申し出は書面によることになっておりますので、閲覧においでになる時は、印かんを持参してください。

五千二百三十三人というように、昭和三十五年当時より百六十六％の増加をしめしている状況であります。

今回の国勢調査では、このような人口の変化を早期、かつ正確にはあくするため、新らしく集計事務に光学読取機を使用することにより集計期間を前回より大巾に短縮されることが大きな特色となっております。

以上申上りましたとおり全国一斉におこなわれる調査でありますので市民各位のご理解あるご協力を賜りますようお願い申し上げます。

市民課窓口案内



ところで、七月一日は住民登録法施行日にあたります。これをの記念して一日から七日までを「住民登録届出励行週間」として、この制度が国民生活のうえに占める重要性を再認識し、異動届出の励行を促進することになりました。これを機会に市民課窓口の案内をしてみよう。

住民登録

居住関係証明の公簿

市民生活上、広範囲に利用

きょうも市民課の窓口は、いろいろな届けや証明書を発行してもらう市民の方が一日約四百人の方が訪れます。

一つの用件をはたすために、あちこちの窓口を行ったり、きたりしていただいた以前と異なり、新庁舎の完成を期に場所的にも、内容的にも、いまの「市民課窓口」は、その名のとおり、市民生活に直結した各種の窓口を、すぐ、その場でかたづけるといふ便利さです。「戸籍抄本がほしい」「住民票謄本がほしい」そんなときもカードの複写で即時OK、という次第です。

居住関係証明は、全国市町村の全住民（外国人を除く）を登録することによって、その居住関係を公証し、住民の権利の行使や義務の履行を適正かつ容易にしようとするものです。みなさんも進学や就職免許をとるときなどに住民票抄本を使用したことがあると思います。またお子さんの入学や、予防接種国民年金、選挙、し尿、塵芥、国民健康保険、など、この公簿により、添削することになります。引越しや家族員に異動があつたときは、十四日以内に市民課窓口または各出張所へ届けてください。△転入届：よその市町村から柏市へ移転してきた方は、いままでいたところの転出証明書と世帯主の

印と配給通帳をお持ちください。家族の一員が同居者として入るときも同じで、本人か世帯主が届けてください。△転居届：市内での移動のときも十四日以内に、配給通帳と世帯主の印を持って転居届をしてください。△転出届：よそへ移転するか、長期間滞在するときは、こちらから転出証明書を持って行くことになります。△その他：住民登録の異動にもなういろいろな届けがあります。印かん、米穀通帳はもとより、国民年金手帳、国民健康保険被保険者証等をもつて来て加入者の異動を申告してください。そのほか、汚物処理の申告、補充選挙人名簿登録申出等が市民課の総合窓口で一括して取扱はれます。

戸籍

身分関係を公的に証明

出生・死亡・婚姻直ちに届出

ゆりかごから墓場まで：ながい人生を通じて、その人の身分関係を公的に証明する唯一の公簿が戸籍です。この重要な戸籍をまちが

はないものとするためにどんな届けが必要でしょう。△出生届：生れて十四日以内に赤ちやんの名前をつけ、助産婦か医師の証明を受けて（本籍が柏市にある人は一通、ない人は二通）母子手帳といっしょに届ける。△婚姻届：柏市に本籍のない方は戸籍謄本を各一通を添えて、証人二人（成人者二名の連署）の署名と押印をして早めに届けてください。△死亡届：亡くなったところの役所（七日以内に届け出る、柏市に本籍のある人は一通、ない人は二通）のほかに医師の診断書一通が必要です。また火葬場及び霊柩車の使用も申請でき、日曜日でも受付をいたします。△転籍届：居住地に本籍がないといろいろと不便です。そうした時本籍をうつしたい方は戸籍謄本と届書を各二通だしてください。市内での転籍届書は一通だけです。△その他：離婚届、死産届、養子縁組届、養子離婚届、認知届、名前の変更届、後見、親権、失踪、帰化、戸籍の訂正など戸籍に関する届けや、ご相談は、いつでも応じています。また、これらの届出用紙は、市役所、各出張所（光ヶ丘を除く）にあります。また、柏市の国民健康保険加入者

諸証明

料金は戸籍関係を除いて一枚五十円

日常生活の上で、いろいろな証明書の必要なきが案外多いものです。つぎのような証明は、市民課で発行しております。△印かん証明：本人が届けてある印かん（実印）をお持ちになると、代理人のときは委任状が必要です。△身分証明：柏市に本籍のある方でなければなりません。△居住証明：住民抄本で代用します。△本籍証明：戸籍抄本で代用します。△住民票抄本：必要な本人と世帯主の住民票のことです。△住民票謄本：世帯主をはじめ同居者全員の住民票を謄写したもので

です。
 ▲戸籍抄本：必要な本人だけのものが抄本です。本籍が柏市にないと発行できません。

▲戸籍謄本：同一戸籍にある家族全員、死亡や婚姻などで消されている者まで戸籍から謄写したものです。希望によつては、除籍者を除いた謄本も請求できます。これも柏市に戸籍がなければ発行できません。

▲戸籍、住民票、戸籍附票の記載事項証明

▲転出証明：よその市区町村へ転出する人は、かならず証明が必要です。

▲配給通帳の発行や配給停止に関する証明

▲外国人登録済証明

七月は国民年金保険料の納期です

七月は国民年金保険料の納期です

あなたの手帳には、六月分までの印紙がはつてあります。

国民年金保険料は、おそくとも納期には前月分までの保険料は納めていただくことになっております。納期とは、毎年七月、十月、一月、四月の四回で、この七月は今年第一回の納期にあたるわけです。

市では、納期までにはかならず保険料を納めるよう納期のたびこと

に申しあげておりますが、納付をしませんと、いろいろな事故などによつてけがをした時などにも、せつかくもらえらるはずの年金がもらえなくなる場合もあるからです。

準備あればうれいなし」とは世間でよくいう言葉ですが、国民年金の場合もまったくおなじことがいえます。保険料はきちんと納める習慣をつけるようおたがいに注意いたしましょう。

納め忘れている人も、この七月の納期を機会に、未納の分も納めておきましょう。国民年金には、有利に割引かれる前納という方法や、おこまりの方には、保険料を免除する取扱いもできることになっておりますので、市役所、国民年金課にご相談ください。

水のシーズン

いつもごもから目をなさぬように



七月一日から三十一日まで、社会を明るくす運動、月間として全国的に展開されてから、今年で十五年目を迎えました。

保護司の仕事

しよう。

保護司は、不幸にして犯罪に至つた人達を再び罪におちいることのない立派な社会人として立ち直るよう、暖かい心で更生をほげましてやつたり、また、各地域に犯

社会を明るく運動とは、すべての国民が犯罪の防止と罪を犯した人たちの更正について、理解を深め、進んで、それぞれの立場や能力に応じて力を合せ、犯罪のない明るい社会を築こうとする運動です。

罪者の生まれないような環境をつくるために、すべての人達の関心を深め協力を呼びかける犯罪予防の活動の二つの活動をしています。「犯罪から社会をまもり」市を明るくし「個人及び公共の福祉に寄与する」ことが保護司の使命です。柏市にはこのように活躍している保護司が二十二名います。犯罪のない明るい市をつくることは、すべての人々の幸福につながることを理解し保護の活動にすすんで協力される時、犯罪のない住みよい、明るい市づくりができるでしょう。

// 法律相談 // を開設

こんど市役所では、新たに法律顧問弁護士制度を採り、市内在住の堀内節弁護士を委嘱し、市民の方々の法律相談を開設いたします。七月は、十二日(月)二十六日(月) いづれも午前十時から午後三時まで、市役所市民相談室で行ないます。どなたも、お気軽においでください。

毎年この時期になりますと、注意しながらもかなしい水の事故が急にふえます。

柏市は、手賀沼、利根川と危険な場所が散在し、したがって危険性

水の事故をなくしましょう

が高い訳であります。昨年は柏警察署管内(柏市、我孫子町、流山町)で九名の犠牲者をだしております。

県下では、昭和三十七年に百六十一名、昭和三十八年に百五十一名

昭和三十九年に百九十名と年々増加しております。

●事故を原因別にみると
 深みにはまり 四十四名
 水泳未熟 十七名

●年齢別にみると
 心臓まひ 十一名
 の順となつております。

四十才以上 四十七名
 二十才から四十才 三十八名
 十才から十九才 二十三名
 六才から十才 二十三名

●場所別にみると
 海 五十九名、川 六十六名、沼、池 二十四名の順となつております。

このように水の事故は、例年夏に急増するのは、この種事故の特性からやむをえないものがあるといえ、六、七、八月中に多数の命を無為にうしなうことがいかに人命軽視であり、国家的にも大きな損失であるということに思いをいたし各人がもつと人命尊重に徹底し関係機関と緊密な連絡をとり、地域ぐるみで水難事故防止に協力いたしましょう。

農家台帳の作成

農地の所有者・耕作者の

実態調査

農業委員会は、農業及び農民に

関する実態をはやくし、農業諸施

策の基礎資料とするため、昭和三

十四年に農家台帳を作成整備しま

したが、現在では、作成当時から

みると、農業及び農村の情勢が大

きく変化してきているので、これ

にそつた活動的な資料として、こ

のたび再作成をすることになりま

した。

この資料は農業委員会に備付け、

農地の売買、貸借、農業委員選挙

人名簿の作成、その他諸証明の重

要な基礎資料となるものですから

農地の所有者及び耕作者は必ず作

成するよう、ご協力をお願いいた

します。

一、作成の時期及び方法

農家台帳の作成は、調査員（実

行組合長に委嘱予定）によつて

七月下旬から八月月上旬にわたつ

て戸別に調査をします。

二、調査項目

①世帯員の氏名、年令、農業従

事数人、雇用状況。

②年間農業現金収入及び農業所

得の割合。

③山林、原野、宅地等の面積及

び貸付地の筆別面積。

④耕地の筆別、自、小作別、土

地台帳面積、利用面積、団地

数。

⑤主要農業機械の型式、馬力、

メーカー名、購入先及びこれ

からの購入予定機械。

⑥主要農用施設（畜舎、作業場

ビニールハウス等）

⑦家畜、果樹及び主要作物の作

付面積。

⑧農業のあとつきについて

以上の調査項目について、調査員

が訪問するまえにすぐ記入出来る

よう、下調べをしてください。特

に土地については、権利証等によ

つて正確な面積を記入してくださ

い。

○その他

実行組合に加入されていない農

家、及び組合結成のない地域（

特に市街地）での農家或は農地

所有者は、七月二十日までにお

手数でも農業委員会事務局まで

申しでてください。

感電について

私達の日常生活の中で大体の人

が、感電の経験があると思います

電流が人体の中を流つて「ビリッ

」と体に刺激があつた場合、その

人は、感電をしたのです、やけど

によつて死亡することもあります

ではどの様なことに注意をしたら

よいのでしょうか。

一、ぬれた手でソケットにふれな

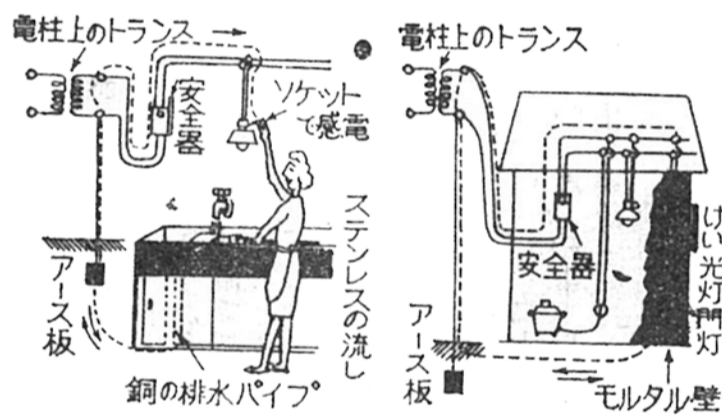
いこと。

二、子供たちに、金物をコンセン

トにさしこませないこと。

三、電気洗たく機には、必ずア

スをつけること。



自衛官募集のご案内

募集	受付月	資格の概要	摘要
2等陸海空士	常時	満18才～25才未満	任期：2年又は3年、修得技術や教養がかわれて就職100%。また継続勤務でき、曹、幹部へ昇進できる。
幹部候補正	一般	5～7	26才未満大学卒(見込)
	衛生	5～8	30才未満大学卒(見込)
防衛大学生	9～10	21才未満高校卒(見込)	4年間教育(手当月7,400円)後幹候課程1年で3尉。
航空学生	4～5 9～11	20才未満高校卒(見込)	初任2士。般空機操縦課程等6年間教育後3尉。
看護学生	9～11	22才未満高校卒(見込)	初任2士。婦人自衛官養成所で3年間教育後2曹。
自衛隊生徒	9～11	17才未満中学卒(見込)	初任3士。少年工科学校等で4年間教育後3曹。
その他			医科、歯科幹部：常時。海自技術幹部、曹：5～6月。看護陸曹(養成所等卒業の女子)：9～11月。医科、歯科、技術貸寮学生(大学在学者)：1～4月募集。
申込と相談			お気軽に市役所総務部庶務課庶務係へ

電話架設代金詐欺にご注意

最近柏市内で、電電公社の社員といつて、家庭を訪問し「今度あなたの家に電話をつけることになりました」といって、架設代金を集金している者があるようですが加入電話承諾の際は、柏電報電話局から「加入申込承諾通知書」を

直接申込者に郵送し、架設代金は指定された日に、指定された場所「柏局窓口または銀行窓口等」でとり扱つており集金には出向きませんので、充分注意するようお願いいたします。(柏電報電話局から)

県民性を高揚する標語募集

躍進する千葉県のこれからの発展は、県民精神の振興によります。そこで県では、県民性を卒直に反省し、本県の将来を考え、県民の生活の心のささえになる「県民性を高揚する標語」を広く一般から次の要領で募集しますので、多数のかたがたがご応募くださるようおすすめします。

応募規定

一 内容① 次の内容をもつたものとする。

- 県民性の長所をのばすもの。
 - 県民の短所をあらためるもの。
 - 発展する千葉県にふさわしいもの。
 - ③ わかりやすく、したしまれる内容とします。
 - ③ 自作のものに限る。
- 二 形式① 標語の形式は自由とする
(標語形式のものだけでなく、「親切、丁寧、迅速」のようなものでもけっこうです。)
- ② 使用漢字は当用漢字、かなづかいが現代かなづかいとします。

三 応募資格および点数

- ① 県内居住者(小学生は除く)または県内勤務者。
 - ② 応募の点数は一人一点
- 四 用紙① 官製はがきを用い、次の様式によります。生徒学生の場合は学校名、学年を明記し、県内勤務者の場合は住所氏名、年令のほかは勤務先を付記してください。
- ② 文字はかい書で、インクを使用してください。
- 五 入賞者の発表
本年九月中旬頃発表の予定です。入賞者には決定次第通知します。

六 締切り

昭和四十年七月三十一日(当日消印有効)

七 送り先

千葉市市場町二番地千葉県教育庁社会教育課「県民性を高揚する標語」募集係あて。

八 賞

入選作三点、賞状及び賞金(一点五千円) 佳作約三点 賞状及び賞金(二千円)

九 その他

- ① 入賞作品の使用権は主催者にそくします。
- ② 応募作品はかへしません
- ③ 募集についての問合せは県教育庁社会教育課(電話六六一一内線六二八)に願いたいします。

第2回市民写真展のおしらせ

あなたがうつした写真を発表しませんか。
この写真展は、市民の方が出品し日頃の腕前を一般に公開してともにたのしんでいただく催しです。誰れでも参加できますから、ご希望のかたは、次の要領でお申し込みください。

一、主催

柏市教育委員会
柏市文化連盟
柏市写真連盟

二、期 日

昭和四十年七月二十四日二十五日、二十六日、

三、場 所

柏市中央公民館

四、出品要領

- ① ……課題「郷土」および自由題。
- ② ……規格、四ツ切以上で額入りを原則とします。
- ③ ……点数、一人五以内
- ④ ……申し込み、七月十七日(土)までに画題、出品者住所、代名撮影データーを貼布して、中央公民館へ直接おもちください。
- ⑤ ……審査、審査後優秀作品に特別賞を授与
- ⑥ ……その他、お問い合わせは教育委員会社会教育課まで申しててください。

◎ 今月の納税

七月は固定資産税(二期分)の納期です。
納期間・7月31日

◎ 調査にご協力を

七月に就業構造基本調査を行ないます。
調査員が伺った際には、ご協力をお願いいたします。

公益質屋

公益質屋はみなさんの金融機関です
お気軽にご利用ください。

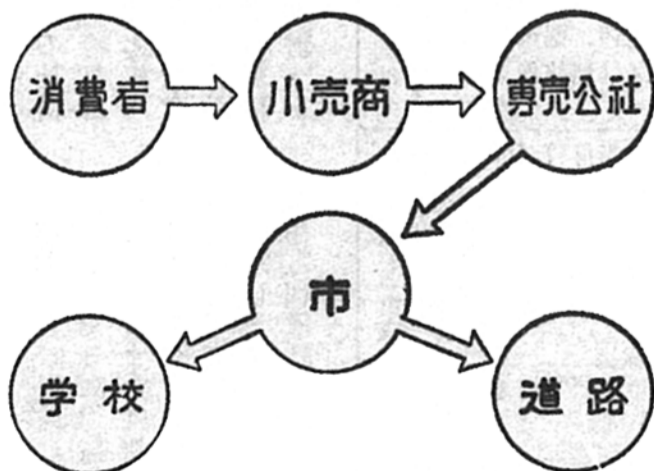
1口2万円まで 1世帯5万円まで
お貸しします 利子は月3分

柏市柏 39 (巻石堂病院前)有線電話(柏) 1318

たばこは
地元で買ひましょう



市内の小売店で売れたタバコ1本につき
35銭の税金がその市に入ります



このお金で学校や道路の整備などの一助としております 39年度には 4,700万円以上のお金が市に入りました