

柏市立柏高等学校 新体育館等 概要

施設概要

■アリーナ棟

延床面積	4951.18㎡	
構造	鉄筋コンクリート造一部鉄骨造 2階建て	
主要室	1F	アリーナ(バスケットコート2面、可動ステージ)
		アリーナ更衣室
		屋外プール(25m×8コース)
		プール更衣室
		多目的室
	2F	ランニングコース
		見学席(398席)
		図書館
	屋上階	太陽光発電設備(10kw)
		屋上緑化

■セミナーハウス棟

延床面積	997.09㎡	
構造	鉄筋コンクリート造 2階建て	
主要室	1F(合宿所)	宿泊室(生徒用10室、教員用2室)
		食堂、厨房
	2F(部室)	部室

工事場所 / 柏市船戸山高野字宮本325番2 他

工期 / 平成21年6月25日～平成23年7月29日

設計 / 株式会社 土屋建築研究所

監理 / 株式会社 渡邊建設事務所

施工 / 建築 新日本建設 株式会社

電気設備 / 工藤・森特定建設工事 共同企業体

機械設備 / 進日本・大富特定建設工事 共同企業体

外構 / 株式会社 渋谷組

昇降機設備 / 株式会社 日立ビルシステム

太陽光発電設備 / 工藤電機工業 株式会社



柏市立柏高等学校

〒277-0801

千葉県柏市船戸山高野325番地の1

TEL:04-7132-3460

FAX:04-7134-3183

<http://www.hs.kashiwa.ed.jp/>



柏市立柏高等学校

新体育館等 施設案内

Kashiwa Municipal High School



■アリーナ棟外観



■アリーナ



アリーナ棟 1F



■ランニングコース



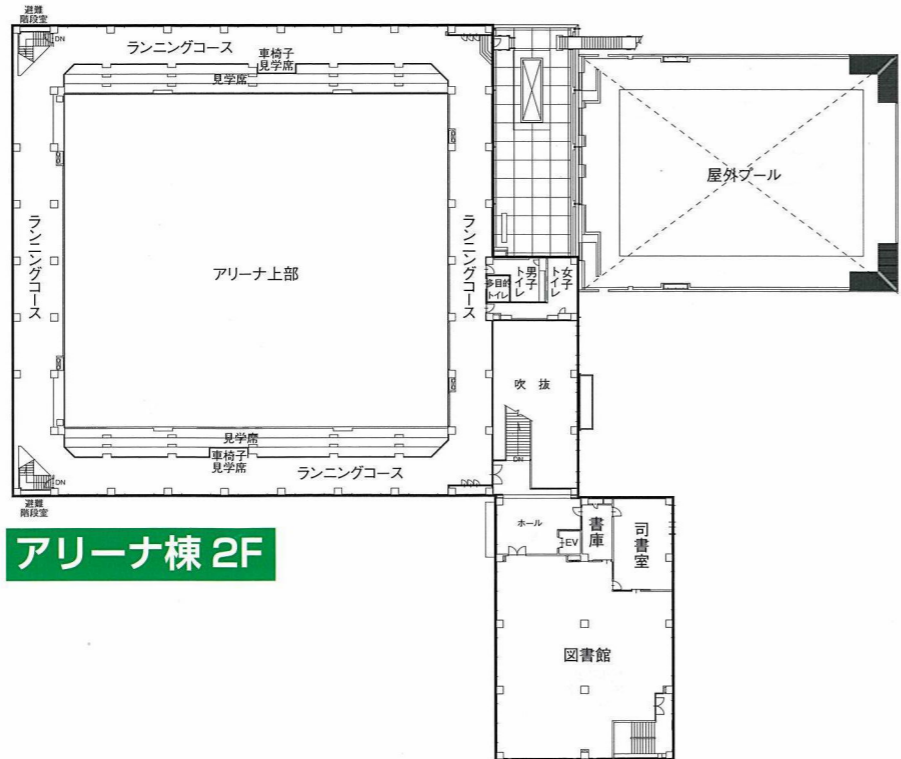
■大会議室



■図書館



■エントランスホール

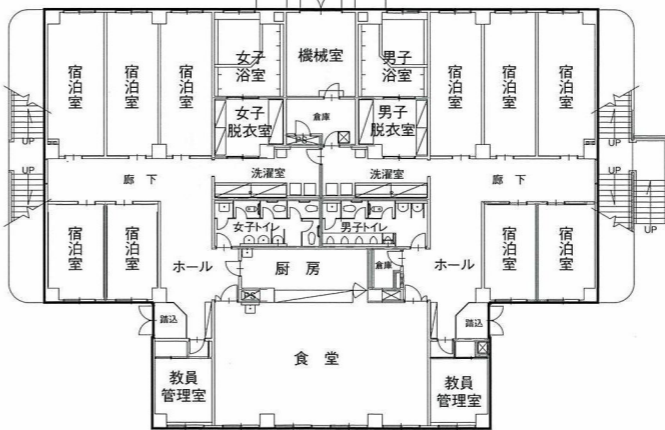


アリーナ棟 2F



■屋外プール

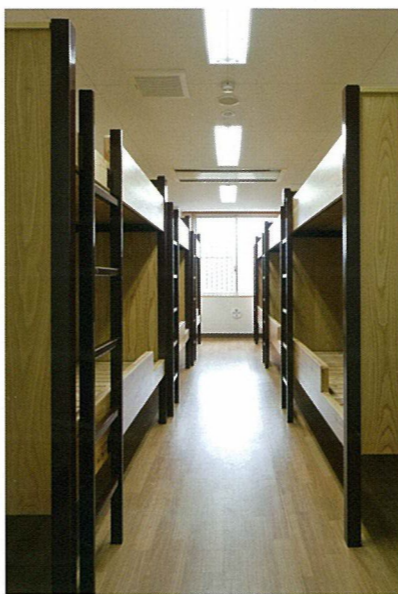
全体配置図



セミナーハウス棟 1F (合宿所)



■セミナーハウス棟外観



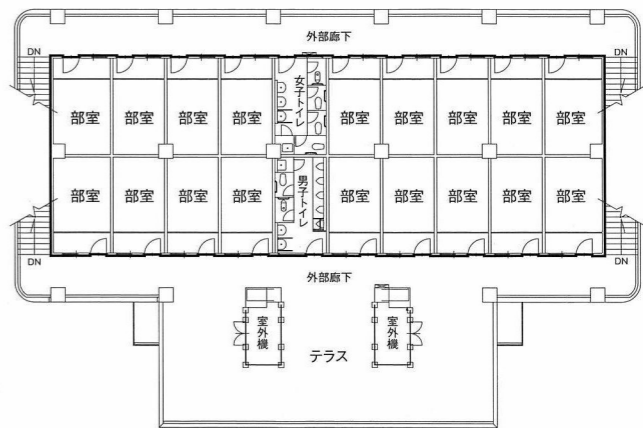
■宿泊室



■食堂



■浴室



セミナーハウス棟 2F (部室)