

より安心して暮らせる街「柏」へ



柏市では、千葉県迷惑防止条例が一部改正されたことに伴い、4月から柏駅周辺を中心に客引き行為などの規制が強化されます。今号では、柏の街がどう変わるのか、規制の概要や警察の取り組みなどについてお知らせします。

☎柏警察署 ☎7148-0110・
防災安全課 ☎7167-1115

迷惑な客引きや勧誘は禁止！

人の行き来が非常に多い柏駅前。皆さんは、店の客引きや呼び込みに遭ったり、「迷惑だな」と感じたりしたことはありませんか？ 今回の県条例の改正に伴い、次の行為が禁止されます。



禁止行為の種類

客引き

通行人など不特定多数の中から人物を特定し、性風俗店や接待飲食店(以下、「店」とする)の客とするため、言語や動作で積極的に誘う行為を禁止します

誘引

呼び込みやビラ配布など、人物を特定しないで店の客となるよう広く誘いかける行為を禁止します

客待ち

店への客引きや誘引をする目的で、公衆の目に触れるような場所で、うろついたり、とどまったりする行為を禁止します

勧誘

いわゆるスカウト行為のことを指し、通行人など不特定多数の中から人物を特定し、一定の労働やサービスに従事するよう誘い込む行為を禁止します

● 善良な市民の安心を守りたい ●

千葉県迷惑防止条例の改正により、柏駅周辺でよく見掛けられる客引きや勧誘行為などを中心に取り締まっていきます。4月1日以降は、柏駅に署員を多数動員し、禁止行為の周知などをするほか、悪質なものに関しては検挙していきます。市民の皆さんも、客引きや勧誘行為などを見つけた場合には迷わず警察へ連絡してください。今後はボランティア団体や地域のかたとともに一緒に歩いてパトロールするなど、市民の皆さんが安心して暮らせる街となるよう頑張ってください。



柏警察署生活安全課
小川 幸雄 課長

その他「市の組織改正と窓口移転」「市の施設使用料等」など、4月から変わる4つのポイントを2・3面でお知らせします ▶▶▶

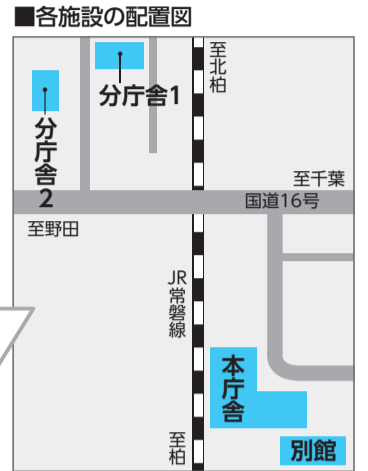
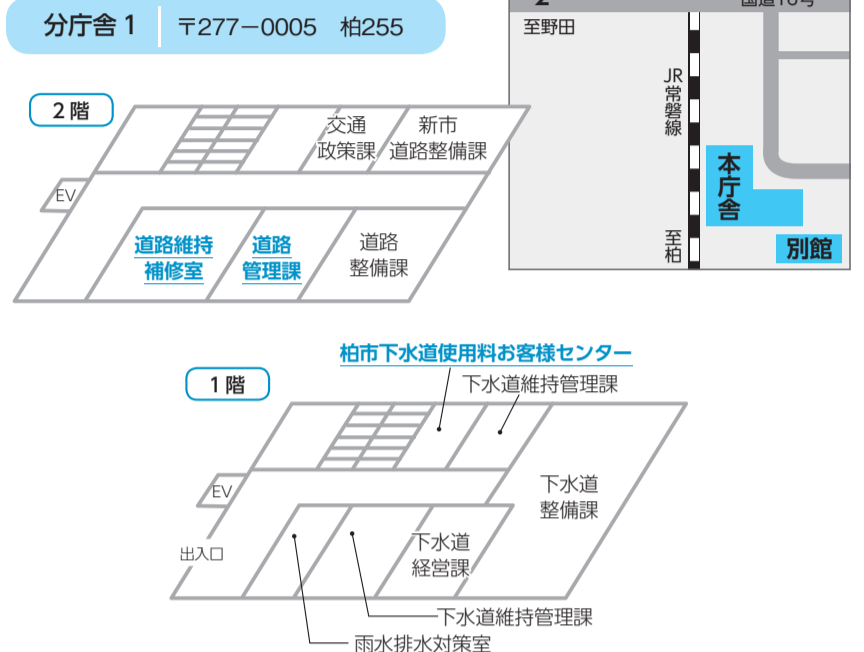
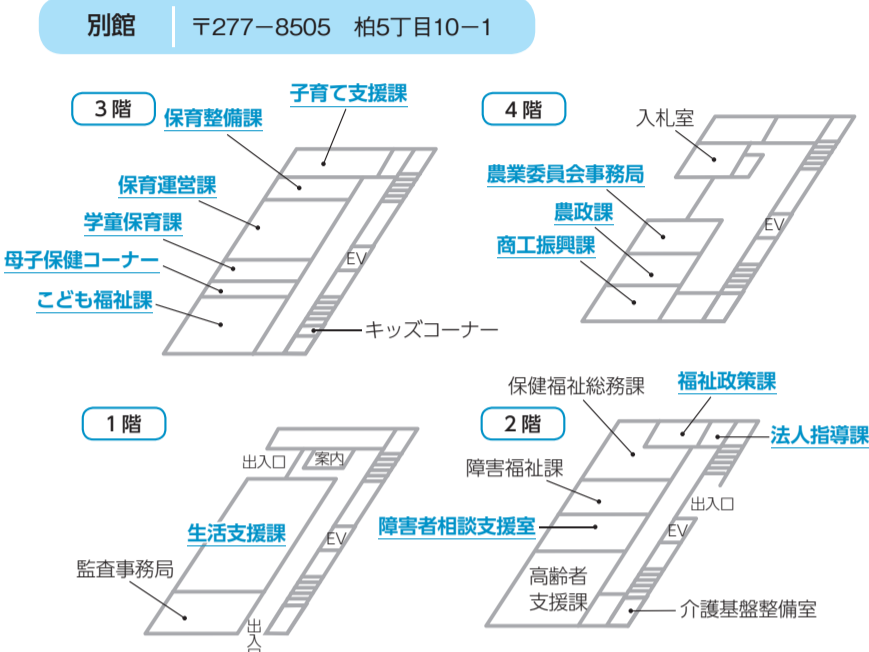
4月から変わります

市民生活に関係する「市の組織改正と窓口移転」「市の施設使用料等」「女性消防団員」「東武野田線」の4点についてお知らせします。



市の組織を改正し、窓口の一部が移転します

4月1日から市の組織の主なものが別表のとおり変わります。それに伴い、次の窓口が一部変更となります。
 〇組織改正について=行政改革推進課☎7167-1118、窓口移転について=資産管理課☎7167-1114



○情報政策課統計担当は、まちづくり公社2階から中央体育館管理棟2階に移転します
 ○青字(下線付き)で記載した窓口が変わりました

改正後の担当部署一覧

主な業務	担当部署(所在地など)	備考
生きがい就労などに関する業務(政策担当)	福祉政策課	福祉政策室から名称変更
在宅医療をはじめとした地域医療の推進に関する調整、医療や介護に関する相談・啓発業務(在宅医療支援担当)	福祉政策課 (豊四季台1丁目1-118)	福祉政策室から名称変更し、柏地域医療連携センター(☎7197-1510)にて業務を行う
市立柏病院の運営や整備等に関する業務	医療公社管理課(布施1-3)	保健福祉総務課の再編による新設
社会福祉施設に関する指導監査等に関する業務	法人指導課	指導監査室から名称変更
障害に関する相談、障害支援区分の認定等に関する業務	障害者相談支援室	障害福祉課の再編による新設
動物愛護等に関する業務	動物愛護ふれあいセンター (風早2丁目4-3)	保健所生活衛生課の再編による新設
地域子育て支援や児童センター等に関する業務	子育て支援課	児童育成課とこども政策室の再編による新設
児童手当や子どもの医療費助成、ひとり親支援、家庭児童相談等に関する業務	こども福祉課	児童育成課の再編による新設
こどもルームへの入所等に関する業務	学童保育課	こどもルーム担当室から名称変更
保育園の整備、私立保育園等の認可等に関する業務	保育整備課	保育課の再編による新設
保育園の入園、公立保育園の管理運営、私立保育園等の運営指導、私立幼稚園等に関する業務	保育運営課	
環境政策、公害対策等に関する業務	環境政策課 (市役所本庁舎4階)	環境保全課から名称変更
道路の管理等に関する業務	道路管理課	道路維持管理課の再編による新設
道路の維持補修等に関する業務	道路維持補修室	



市の施設使用料等が変わります

消費税率8パーセントへの引き上げに伴い、変更する施設使用料等の一部をお知らせします(別表参照)。
 詳しくは各担当部署・施設へ問い合わせるか、市のホームページ等をご覧ください。

図財政課☎7167-1120

変更する施設使用料等

施設使用料等	担当部署	問い合わせ
1 柏泉亭(あけぼの山公園)・旧吉田家住宅歴史公園	公園管理課	☎7167-1309
2 リフレッシュプラザ柏		
3 道路占用料	道路管理課	☎7167-1299
4 水道料金	水道部給水課	☎7166-3182
5 公民館	中央公民館	☎7164-1811
	沼南公民館	☎7192-1111
6 スポーツ施設(体育館・運動場・市民プール)	スポーツ課	☎7191-7399
7 公設市場	公設市場	☎7131-2620
8 市民文化会館	市民文化会館	☎7164-9141
9 下水道使用料	下水道経営課	☎7167-1409
10 市民ギャラリー	文化課	☎7191-7403
11 勤労会館	商工振興課	☎7167-1141

施設使用料等	担当部署	問い合わせ
12 廃棄物処理手数料(旧柏地域)	廃棄物政策課	☎7167-1140
	環境サービス課	☎7167-1139
13 廃棄物処理手数料(旧沼南地域)	クリーンセンターしらさぎ	☎7193-5389
14 あけぼの山農業公園	農政課	☎7167-1143
15 道の駅しょうなん		
16 アミュゼ柏	地域支援課	☎7167-1126
17 近隣センター		
18 市営駐車場使用料等	交通施設課	☎7167-1304
19 駐輪場定期利用使用料等		
20 市民活動センター	協働推進課	☎7168-1033
21 腸内細菌検査手数料	保健所衛生検査課	☎7167-1268
22 さわやかプラザ軽井沢	さわやかプラザ軽井沢	☎047-442-6150

※1・2・6・14～16・19・22の一部の料金は指定管理者が定めます



市の女性消防団員の活動が始まります

市では、この4月から初めて消防団員に女性が加わります。活動に参加するのは14人。彼女たちの今後の活躍にご期待ください。

☎消防局総務課 ☎7133-8791

●女性消防団員の主な活動例

防火啓発活動

市民の防火意識の向上を目指し、さまざまな場所で火災予防や防火啓発などを積極的に行い、災害に強い地域にします

救命講習会

病気やけがにいざという時に素早く対処できるよう、AEDの使い方をはじめとした応急手当の普及・啓発を行います

その他

消防団行事への参加、消防音楽隊への参加(希望者だけ)、災害時の後方支援活動などを行います



▲私たちが身近な安全・安心を守ります



東武野田線に路線愛称が付きまして

愛称は「東武アーバンパークライン」

市内では、豊四季・柏・新柏・増尾・逆井・高柳の6駅を通る東武野田線。4月から新しく路線愛称名が導入され、「東武アーバンパークライン」となりました。それに伴い、各駅の案内表示や車体の前面・側面などにはロゴマークが付きまして。

☎東武鉄道お客さまセンター ☎03-5962-0102



▲車体側面には「東武アーバンパークライン」のロゴマークが見られます

高柳駅がバリアフリー化されました



▲右に見えるのが構内エレベーター (3月19日撮影)

東武アーバンパークラインの高柳駅では、駅のバリアフリー化により、構内エレベーター・多機能トイレ・スロープがご利用できるようになりました。

☎交通政策課 ☎7167-1219

市政情報



子育て環境の充実に重点

平成26年度当初予算

柏市の平成26年度当初予算が市議会で可決されました。一般会計は、平成25年度当初予算と比べ3.8パーセント増の1,143億5,000万円、これに特別会計と企業会計を加えた予算総額は6.6パーセント増の約2,121億1,700万円となりました。詳しい予算の内容や市の財政については、市のホームページで公開しています。

☎財政課 ☎7167-1120

将来の柏のためにできること 重点を置く4つの事業

1 子育て環境の充実

- さらなる認可保育園の整備等(約7億2,100万円)
待機児童の解消に向けて、私立認可保育所5園の新設等に必要な費用を補助します【保育整備課】



▲子どもたちの成長に合わせて必要な育ちを支えます

(2)子どものB型肝炎予防接種費用助成(約1,800万円)

市内在住の0歳児を対象に、B型肝炎ワクチン任意接種費用の一部助成を始めます。開始時期は、後日あらためてお知らせします【保健所地域健康づくり課】

●学力向上(約2億3,900万円)

学ぶ意欲を高め、学ぶ習慣を身に付けるため、柏市独自で次の教員等を前年度より増員します(別表参照)【指導課・学校教育課】



▲サポート教員がいることで個に応じた指導が一層充実します

	平成26年度	増員数
学校図書館指導員	57人	29人
理科教育支援員(小学校)	21人	21人
サポート教員	52人	11人

●いじめ・不登校対策(約1億7,900万円)

いじめ問題対策連絡協議会や専門アドバイザー等の配置により、児童・生徒への適切な指導・支援を行います。また、「きぼうの園(適応指導教室)」の建て替えを行います【指導課・教育研究所】

2 安全安心対策

●柏地域医療連携センターを今月から開所(約3,900万円)

本格的な高齢社会に備え、在宅医療をはじめとした地域医療と介護の多職種連携を推進します【福祉政策課】



▲同センターでは在宅医療に関する相談などが受けられます

●市立柏病院の基本設計(約6,300万円)

小児救急医療体制の充実に視野に、病院建て替えに必要な新病院の設計を行います【医療公社管理課】

3 低炭素のまちづくり

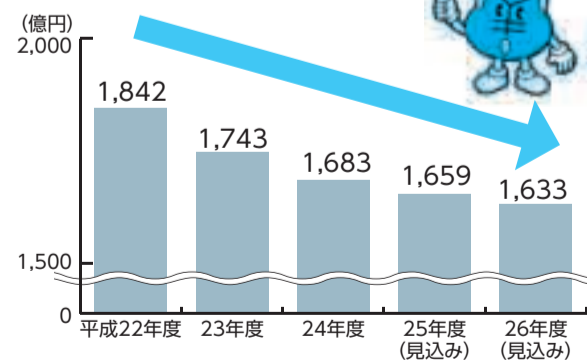
- エコハウス促進総合補助金(約2,500万円)
太陽光発電設備・家庭用燃料電池システム(エネファーム)等の設置にも補助対象を拡大します※詳しくは本紙4面をご覧ください【環境政策課】
- 道路照明のLED化(6,300万円)
道路照明約4,200基を10年間のリースでLED化します【道路維持補修室】

4 公共施設・インフラの老朽化対策

- 公共施設の保全工事(約1億5,200万円)
老朽化した近隣センター・保育園・消防署の保全工事を行います【地域支援課・保育運営課・消防局総務課】
- 道路橋梁の長寿命化(約3億900万円)
橋梁長寿命化修繕計画に基づき、JRこ線橋・常磐自動車道横断橋等の修繕工事を行います【道路維持補修室】

行政改革・財政健全化の主な取り組み

(1) 借金残高の着実な縮減



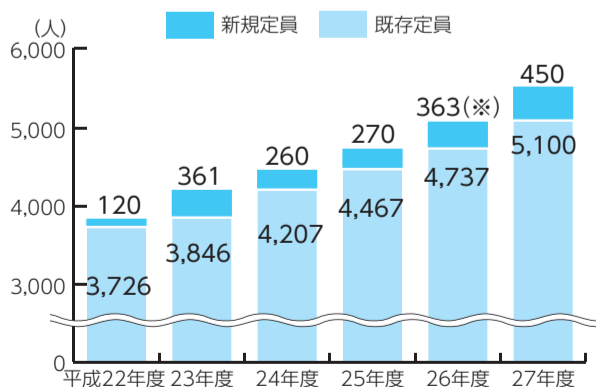
(2) 公共施設整備基金の積み立て

公共施設の保全に必要な財源を確保し、後年度の予算の平準化を図るため、1億円の積み立てを行います

(3) 特別会計の見直し

市民サービスの向上と経営の効率化を行うことを目的に、下水道事業特別会計を企業会計へ移行します

■認可保育園定員数の推移



※駅前認証保育施設からの認可化移行(2園)分含む

●医療費等の助成充実

(1)子ども医療費助成(約11億200万円)

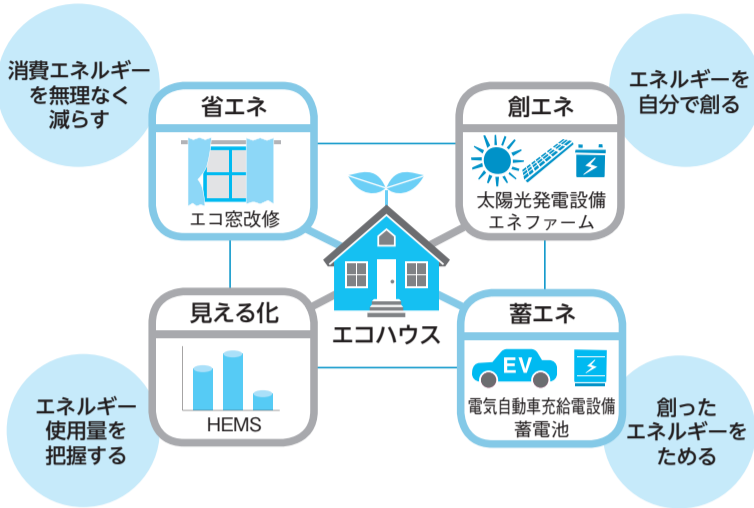
8月から、通院費用の助成を小学3年生から中学3年生までに拡大します※詳しくは本紙5月1日号でお知らせする予定です【こども福祉課】

メニューが6つに増えました! 柏市エコハウス促進総合補助制度

環境政策課 ☎7167-1695

エコハウスとは、消費エネルギー量をできる限り少なくし、必要な分を自然エネルギーで賄うことで、CO2排出量をできる限り減らした環境に優しい家です。

市では今年度、住宅等をエコハウス化するための設置費や工事費の補助メニューを拡充し、「柏市エコハウス促進総合補助制度」を開始しました。あなたのお家も地球に優しい暮らしを始めませんか?



《家庭のエコハウス化を市が総合的に補助します!》

■柏市エコハウス促進総合補助制度メニュー一覧

メニュー	補助額	内容
省エネしよう! エコ窓改修	設置費用の4分の1 (上限10万円)	窓からの熱の出入りを抑え、空調効率を改善します
創エネしよう! 太陽光発電設備 家庭用燃料電池システム(エネファーム)	2万円/kw (上限6万円)	太陽光エネルギーを電気エネルギーに変換します ※HEMS (ヘムス)と合わせて申請すること
	上限10万円	都市ガス・LPガス等の燃料から電気と同時にお湯を作ります
蓄エネしよう! 蓄電池 電気自動車充電設備	上限10万円	発電した電力を繰り返し蓄え、停電時等に電気を活用します
	上限5万円	電気自動車等の充電や、電気自動車等から住宅への電力の供給ができます
見える化しよう! HEMS (ヘムス) (家庭用エネルギー管理システム)	上限1万円	家庭での電力使用量などを自動で測り、エネルギーを見える化します ※エネルギー計測装置も可

☒市内在住で次の全てに該当するか ▶市税等を滞納していない ▶設置する住宅の所有者か同居する家族である ▶交付決定後に工事に着手できる ▶設置後、5年以上居住する

対象住宅 / 市内の戸建て住宅か共同住宅の住戸部分で、違法建築物か既存不適格建築物(法令の改正等で現行法に対して不適格な部分が生じた建築物)でない住宅 ※エコ窓改修は新築を除く

施工業者の条件 / 市内に本社・本店がある(エネファーム・蓄電池・電気自動車充電設備は市内に事業所がある)法人か市内に事業所がある

個人事業主

☒環境政策課(市役所本庁舎4階)で配布する申請書に必要事項を書き、必要書類を添えて、同課に直接持参 ※申請書は☒かしわエコサイトからダウンロード可。予算の範囲内での助成のため、受付期間中の申請でも助成金の交付ができない場合あり

◎各メニューの詳細など、詳しくは☒かしわエコサイトをご覧ください

かしわエコサイト で 検索

インターネットで24時間いつでも 市税等のクレジットカード払いを開始

市税の支払い=収納課 ☎7167-1123、
介護保険料の支払い=高齢者支援課 ☎7167-1134

4月から、市税についてインターネットの「Yahoo! 公金支払い」サイトを利用したクレジットカード払いができるようになりました。また、6月中旬から介護保険料の支払いもできるようになります。これにより、スマートフォン・携帯電話やパソコンから、24時間いつでも支払いができるようになりました。

対象となる市税等 / ▶4月から=市・県民税(普通徴収)、固定資産税・都市計画税、軽自動車税 ▶6月中旬から介護保険料

手数料 / 支払い金額に応じて、手数料が掛かります。納付額10,000円以下は無料、納付額20,000円以下は108円、納付額20,001円以上は10,000円ごとに108円加算

必要なもの / 納付書(納付番号・確認番号があるもの)とクレジットカード (American Express、VISA、Master Card、JCB、ダイナース)

☒▶納税証明書をお急ぎのときは、クレジットカード払い以外の支払いをしてください▶領収書の発行はしません(車検のある軽自動車税だけ郵送)▶市役所窓口や金融機関、コンビニエンスストアなどのクレジットカード払いはできません

◎詳しくは市のホームページをご覧ください、各担当課へお問い合わせください



▲スマートフォンなどから支払いが可能に

平成26年4月以降70歳になる国保加入者のかたへ 医療費の自己負担割合が変わります

保険年金課 ☎7191-2594

●平成26年4月2日以降に70歳の誕生日を迎える国保加入者のかた (誕生日が昭和19年4月2日以降のかた)

医療費の自己負担割合が誕生月の翌月から2割(一定以上所得者は3割)になります。70歳の誕生月(誕生日が1日のかたはその前月)の下旬に保険証を送付します。

市民税課税所得金額	自己負担割合
145万円未満	2割
145万円以上	3割 次に該当するかた(※)は申請により2割 ・70～74歳の国保加入者が1人で収入が383万円未満 ・70～74歳の国保加入者が2人以上で収入の合計が520万円未満 ・70～74歳の国保加入者と後期高齢者医療保険に移行したかたとの収入の合計が520万円未満

※申請が必要なかたには保険年金課から必要書類を郵送しますので、届いたかたは速やかに申請してください

●平成26年4月1日までに70歳の誕生日を迎えた国保加入者のかた (誕生日が昭和14年4月2日から昭和19年4月1日までのかた)

世帯状況の変更などを除き負担割合の変更はありません。

写真発信事業の受託団体を募集

文化課 ☎7191-7403

市では、歴史資料としての写真を市民協働により発信するため、平成26年度の写真発信事業の受託団体を募集します。受託者の選定は、企画提案書等の書類とプレゼンテーションの内容により審査します。詳しくは市のホームページをご覧ください。



▲昨年度の受託団体が開催した柏の歴史をテーマとした写真展

☒4月11日(金)までに、文化課(沼南庁舎3階)で配布している参加意思表明書に必要事項を書いて、〒277-8503 柏市教育委員会文化課へ郵送(必着)するか直接持参を

ご冥福をお祈りします

柏市議会議員 戸辺 実氏

柏市議会議員の戸辺実氏が、病気のため3月21日に亡くなりました。享年79歳。戸辺氏は、沼南町議を昭和47年3月から9期、柏市との合併により平成17年3月から柏市議を務められました。



ご意見を募集します

パブリックコメント

市では、次の基準案等について、パブリックコメント(意見公募手続き)により市民の皆さんの意見を募集します。

- ①幼保連携型認定こども園の認可基準(案)
- ②地域型保育事業の認可基準(案)
- ③確認を受ける施設・事業の運営基準(案)
- ④支給認定基準(案)
- ⑤放課後児童クラブの設備運営基準(案)
- ⑥柏市特定児童福祉施設設備運営基準条例の改正(案)

☒子ども・子育て支援新制度の実施に向けた各種施設・事業の認可等に関する基準案等

閲覧方法 / 各担当課、行政資料室(市役所本庁舎1階)、行政資料コーナー(沼南庁舎1階)、各近隣センター、市のホームページ

提出方法 / 4月21日(月)までに、8面右上の必要事項と基準案等名・意見(様式は自由)を書いて、〒277-8505 柏市役所各担当課へ郵送(必着)・ファクス・直接持参するか市のホームページの送信フォームで

☒・提出先 /

担当課・提出先	問い合わせ	ファクス
①② 保育整備課	☎7157-1845	FAX 7164-0741
③④⑥ 保育運営課	☎7167-1137	
⑤ 学童保育課	☎7167-1294	FAX 7167-1383

協働事業の提案を募集します

☎協働推進課 ☎7167-0941

市では、地域の課題解決のため自ら活動し、公共事業を担う力のある市民公益活動団体から、「市が行っている事業を私たちが工夫して、より良いものにしてみたい」という提案を募集します。「私たちの活動をもっと多くの人たちに役立てたい」との思いがある団体の皆さんからのご応募をお待ちしています。

テーマ／自由テーマ、行政指定テーマのいずれかを選択
対象事業／平成27年度に実施する事業
応募資格／市内に事務所・活動場所がある市民

公益活動団体※個人は対象外。事前に団体登録が必要

応募方法／5月30日(金)までに、協働推進課(市役所本庁舎3階)・柏市民活動センター(柏1丁目)で配布する申請書に必要事項を書き、必要書類を添えて、同課へ直接持参※申請書は市のホームページからダウンロード可。アイデア段階での相談に随時応じています

◎内容など、詳しくは協働推進課・柏市民活動センターで配布する「提案の手引き」(市のホームページからダウンロード可)をご覧ください

市では、市政に関する意見を伺い、計画の策定や提言等に反映させるため、審議会など市の附属機関への市民公募委員の参加を進めています。

このたび、柏市保健衛生審議会の委員を募集します。選考は、これまでの経験・経歴やレポートの内容をもとに行います。

子育て中でも
参加できます
審議会等の
委員を募集

機関名	柏市保健衛生審議会
対象	次の要件を全て満たすかた、1人▶市内在住で住民登録をしている▶4月1日現在で満20歳以上▶当該附属機関における任期が連続3期目ではない▶市の附属機関の委員を同時に4つ以上兼ねていない▶当該附属機関の内容に関する職業に従事していない
任期	2年
委嘱予定	7月以降
活動予定	年2～3回程度(1歳～未就学児の保育あり)
報酬	1日8,000円(税込み)
レポートのテーマ	柏市の今後の保健衛生行政について(※1)
申し込み	4月30日(水)までに、保健所総務企画課(ウエルネス柏3階)・母子保健コーナー(市役所別館3階)・沼南支所総務課(沼南庁舎1階)・柏駅前行政サービスセンター・各近隣センターで配布している申込書(※2)に必要事項を書き、レポートを添えて、〒277-0004柏下65-1 保健所総務企画課へ郵送(必着)、✉info-smkkk@city.kashiwa.lg.jpするか直接持参を
問い合わせ	保健所総務企画課 ☎7167-1255

※1 申込書配布先か市のホームページにある「柏市保健所運営基本計画」を参考に、自分の考え方を800字程度でまとめること(日本語に限る。様式は自由)
 ※2 申込書は市のホームページからダウンロード可

事故のない 明るい未来は 君の手で 春の全国交通安全運動

☎交通施設課 ☎7167-1304

入学シーズンを迎え、子どもの交通事故が増えることが懸念されます。また、依然として高齢者が亡くなる交通事故が多発しています。そこで、4月6日(日)～15日(火)まで「春の全国交通安全運動」を行います。この機会に、交通ルールやマナーについて考えてみませんか。

●子どもや高齢者を交通事故から守りましょう

ドライバーのかたへ

子どもたちの緊張が緩む下校後の事故が心配されます。子どもを見掛けたら急な飛び出しに十分注意し、安全運転をお願いします

保護者のかたへ

特に入園・入学して間もない園児・児童のいる家庭では、交通ルールの習慣付けをお願いします

高齢者のかたへ

高齢者の死亡事故が多発しています。自動車を運転するときは、自宅付近の道路でも油断せず、安全確認を行ってください。また、歩行中に道路を横断するときは、横断歩道や信号機のあるところを渡りましょう

●自転車の交通ルールを守りましょう

新生活が始まり、自転車での通学・通勤を始めるかたも多い時期です。交通ルールを確認して安全な運転をしましょう

- ・自転車は原則、車道の左側端を通行する
- ・自転車通行可の歩道を通行する場合は、歩行者優先で車道寄りを安全な速度で



●「高齢者交通安全いきいきキャンペーン2014」

キャンペーンに申し込み、無事故認定期間中に交通人身事故の加害者(加害者・被害者)にならなかったかたから抽選で100人に「交通安全賞」として3千円相当の商品券等(予定)を贈呈します

☑県内に在住する65歳以上のかた
 ☑7月31日(木)までに、県内各警察署か千葉・流山の各免許センターの窓口で

無事故認定期間／8月1日(金)～12月31日(水)

☎柏警察署交通課 ☎7148-0110

◎キャンペーンの詳細は申し込み窓口でご確認ください

子どもと未来の柏のために 放射線対策 NEWS NO.040

「放射線対策ニュース」は毎月1日号に掲載します

掲載情報は3月24日現在のものです

■空間放射線量率の定期測定について

市では、今後、公共施設等の放射線量率の定期測定を次のとおり行います。測定結果については、市のホームページ等でお知らせします。また、マイクロスポット(局所的に放射線量率が高くなっている箇所)が発見された場合には、除染等の必要な対策を行います。

主な測定場所	年間測定数	測定時期(予定)
保育園、児童センター、小・中学校、スポーツ施設、近隣センター、図書館、公民館、集会施設等	2回	5月・11月
公園	2回	通年
その他の施設(排水施設・道路用地等)	1回	8月
道路と駅周辺	2回	5月・12月
指定通学路	1回	10月・11月

■放射線測定器の貸し出しをご利用ください

今年度も、放射線測定器の貸し出し(3日間)を引き続きご利用いただけます。ご利用の際は、事前に電話で空き状況の確認をお願いします。

☎放射線量測定コールセンター ☎7168-1037・沼南支所総務課 ☎7191-7314・各近隣センター(根戸・北部・柏ビレジを除く)

●貸し出している放射線測定器

クリアパルス社製 Mr.Gamma A2700

放射線のエネルギーに応じた線量の補正(エネルギー補償)を行うことで、正確な数値を表示します。



▲放射線測定器

■放射線量訪問測定と除染相談

放射線量測定の経験豊富な市職員が、地表から1メートルの高さだけでなく、地表面も測定を行います。測定結果をもとに、各家庭に合わせて、放射線防護の考え方に基づいた対策を提案します。

☎放射線量測定コールセンター ☎7168-1037

■内部被ばく測定費用の一部助成期間を延長

ホールボディカウンターによる内部被ばく測定費用の一部助成期間を、来年3月31日(火)まで延長します。

対象者／柏市に住民票があり、測定日に次のいずれかの要件を満たしているかた

▶妊婦のかた ▶高校生(相当年齢)以下のかた

助成額／1人3,000円以内※生活保護を受けているかたは6,000円以内。1人1回限り

☑申請に必要なものを持って、保健所総務企画課(ウエルネス柏3階)へ直接持参を
申請に必要なもの／測定結果用紙、領収書の原本、通帳、認印

☑妊婦のかたは母子健康手帳、生活保護を受けているかたは保護受給証明書を持参
 ※郵送での申請方法など、詳しくは問い合わせを

☎保健所総務企画課 ☎7167-1255

放射性物質の検査結果 3月1日～21日検査分

■市内の農産物 ☎農政課 ☎7167-1143	
[南部]イチゴ、ネギ、コカブ、キャベツ、ホウレン草、ニンジン、大根 [手賀沼周辺]大根、キャベツ、小松菜、ハクサイ、ナバナ、ネギ、高菜	検出下限値未満
■給食食材 ☎各学校保健課 ☎7191-7376	
牛乳	検出下限値未満
■小中学校(提供した給食1食分) ☎各学校保健課 ☎7191-7376	
自校調理14校、給食センター	検出下限値未満
■保育園(提供した給食1食分) ☎保育園運営課 ☎7167-1137	
公立・私立合計14園	検出下限値未満

■表記の説明
 ☎=NaI (TI)シンチレーションスペクトロメータ
 ☎=ゲルマニウム半導体検出器
 検出下限値=使用する検査機器で検出できる最小値のこと

品目・学校名・検査方法などの詳しい内容は、市のホームページに掲載しています。私立幼稚園の検査結果も見る事ができます

人が好き。

柏の介護職人

新コーナースタート!

今号から新コーナーがスタートします。その名も「人が好き。柏(まち)の介護職人」!

介護についてもっと知ってほしい、身近に感じてほしいと立ち上がり、実際に介護の現場で働く職員が取材・撮影・記事を作成し、現場で活躍中のさまざまな職種・立場の「輝いている人」を紹介していきます。介護の世界は広く深い! あなたの興味のある働き方やテーマを探してみてください。

◎このコーナーは毎月1日号で1年間連載していきます



私たちが... 現場の生の声をお届けします!



市内事業所から集結した介護の仕事をごよなく愛する広報チーム



What's... 介護職人?

シリーズ1回目となる今号では、なぜこのコーナーを始めようと思ったのか、読者の皆さんにどのようなことを伝えていきたいのかなど、私たち介護職員の思いのたけを書きつづります。

Q 介護の仕事は本当に大変!?

皆さんは、「介護の仕事」にどのようなイメージをお持ちですか?

一昔前まで、介護の仕事は「きつい・きたない・危険」の3Kと言われてきました。今でも、やりがいがある・人の役に立つ・優しい人が多いという良いイメージの一方で、大変そう・孤独・虐待など、とても暗いイメージを持たれてしまうこともまだまだ多いと思います。

また、介護サービスにはいろいろな種類があることは知っていても、介護現場で働く職員の姿は見えにくいものです。このような暗いイメージがある中、現場で働く職員は「介護」についてどのような考えを持っているのでしょうか。

A2 「介護職員」は「介護職人」へ!!

右上の写真をご覧ください。すてきな笑顔ばかりでしょ! 私たち介護職員は、この笑顔を引き出すために、常日頃からさまざまな工夫や努力をしています。プロとして専門知識、介護技術、コミュニケーション技術を習得するための勉強会や研修の参加はもちろんのこと、先輩職員からの優しくも厳しい指導や何よりも人生経験の豊富なお年寄りのかたがたから多くのことを学ぶことで、「自分の介護に自信を持つ」ことができます。気付けばいつの間にか、お年寄りのかたがたに喜んでいただくことが大好きでたまらない、一人前の「介護職人」となっていくのです。

A1 “これが本音”現場職員の声!

そこで、市内で働く介護職員の声を集めてみました。実際の現場はととてもポジティブな声が多いのです!

介護に限らずどんな仕事も大変だと思います。つらいこともありますが、お年寄りの笑顔を見ると忘れてしまいます

無資格で就職しましたが、新人教育や研修をしっかりと行っているので未経験者でも働きやすいです

休日出勤してもその分、きちんと平日に休みが取れるので、遠出をするときはいつもすいています

一度退職しましたが、しばらくするとお年寄りが恋しくなってしまう、今は別の介護施設で働いています

A3 みんなでやろう!

働いていると、「他人様に世話になるのはなんだか悪い気がする」など、利用者やご家族からさまざまな悩みを聞くことがあります。

この1年、「柏(まち)の介護職人」を通じて、介護サービスを利用することを皆さんにより身近なものとして感じていただきたいと考えています。また、こんな職場だったら働きたい、私も介護職人になりたい! というかたを少しでも増やしていきたいと思えます。

私たちは、利用者の皆さんの生活をご家族と一緒に支えるチームの一員です。人の笑顔が大好きです。皆さんの身近な場所に介護施設や事業所はたくさんあります。いつでもお気軽にご相談ください。

柏市老人福祉施設連絡協議会北部地区広報委員会 記

介護職人への 質問・感想等を募集!

日ごろ家族の介護をしていて知りたい介助のコツや、皆さんが抱える不安・悩みについて介護職人に聞きたいこと、新コーナー「柏(まち)の介護職人」への意見・感想などをお寄せください。次号以降本コーナーで、介護職人が皆さんの質問等にお答えします。

住所、氏名、年齢、電話番号、質問・感想等を書いて、〒277-8505 柏市役所福祉政策課へ郵送・FAX7164-3917で

◎いただいた質問にお答えできない場合があります

福祉政策課 ☎7167-1171

協働のまち

市民とともに歩む

柏市では、市民との協働によるまちづくりを進めています



新たに一部を
暫定開放します



こんぶくろ池公園

市民の皆さんと市とで管理・運営を行っているこんぶくろ池公園。千葉県から新たに市に譲渡された同公園の芝生広場を、4月1日から一部暫定開放します。

固公園緑政課 ☎7167-1148

柏のオアシス“こんぶくろ池公園”

こんぶくろ池には、千葉県のレッドデータブック(絶滅が危惧される生物一覧)に記載のある保護生物が数多く生息しています。都心に近い地域で、これだけ貴重な動植物が多数生息する森はなかなかありません。長い年月をかけて築かれてきたこの生態系は、まさに生命の宝庫です。



▲森に生息する貴重な植物「キンラン」

市民協働で管理・運営がされています

こんぶくろ池公園では、NPO法人こんぶくろ池自然の森の46人の市民ボランティアが、倒木の除去や散策路づくり、公園清掃・貴重種保全などさまざまな活動を行っています。これは平成17年に定めた基本計画に基づき行われている活動で、こんぶくろ池の周辺約18.5ヘクタールを保全区域として暫定整備を進めています。

公園の一部が新たに暫定開放されます

暫定開放地は、「広場ゾーン」の一部と「エントランスゾーン」の2カ所で、開放後も引き続き市が整備を実施していきます。「広場ゾーン」は約5,000平方メートルで、こんぶくろ池公園の中で最大の空間になります。この広場は緑豊かな芝生地として整備され、市民の憩いの場や遊び場として利用される予定です。「エントランスゾーン」は同公園の中で柏の葉キャンパス駅から最も近い場所にあり、市民の交流の場としての利用が期待されます。

■こんぶくろ池公園の周辺地図



交通/柏の葉キャンパス駅から徒歩10分

公園サポートプロジェクトを行いました

愛着のある緑地をつくろう!と、市民と一緒に整備を行いました。昨年6・7月は草刈りイベントを実施し、11月には芝張りを行った結果、見事な緑地へと生まれ変わりました。現在は遊歩道の開放だけですが、芝が根付く夏以降は芝生の上で遊べます。



草が生い茂っていた土地を緑地にしました



草を刈り、芝を張りました



順番に並べていきます



現在は遊歩道まで設置されました

●参加者に話を伺いました●

家の近くには自然や地域のかたと触れ合える場があまりないので、今回の広場作りはとても貴重な体験でした。草むしりや芝の張り替えだけでなく、カブトムシを捕ったり鳥の巣箱を作ったりする自然活動を体験できたのがよかったです。また子どもたちも地域の人たちにかわいがってもらえたので、きつといい経験になったと思います。これからも広場の整備が進んでいって、子どもたちが安心して遊ぶことのできる場となってくれることを願っています。



柏の葉に住むの山口さん一家

やっぱり柏が好き!

~We Love Kashiwa~

No.3

このコーナーでは、「柏を愛し、街をよくする活動」に取り組んでいるかたを毎月紹介していきます。

第3回は、柏でさまざまなコミュニティプロダクトを仕掛けて街を盛り上げている油原祐貴さんです。



合同会社 EDGE HAUS (エッジハウス)代表社員 油原 祐貴さん

Q 日ごろ行っている活動は?
コミュニティ・カフェやコワーキング・スペースを運営しています。柏で活動する人は面白い人が多いので、そういった人同士がつながれるような空間を提供しています。ただ、それ以外にもさまざまな活動をしているので、「何をしているのかよく分からない」と周りには言われます(笑)

Q 活動していてよかったことは?
柏の魅力的な飲食店を紹介する「コイノミカシワ」という街コンや、ハンドメイド雑貨や地元野菜を販売する「手づくりての市」を継続していく中で、実際に多くのかたが来柏し、街中に動きを感じました。こういった人を呼ぶ仕掛けが実を結んだ時は、やっていたよかったと感じますね。

Q 今後の目標は?
柏に住む人や商売をする人たちが、自分たちの街は面白い!と毎日ワクワクできるようなコンテンツを企画したりして、気が付けば柏ってなんか面白そうだねと柏の外から噂されるようにしていきたいですね。

あなたの周りにいる「柏愛」にあふれる人を募集中! 秘書広報課 ☎7167-1175へ

柏市探訪講座「雑学かしわ 郷土を知ろう」

歴史的な名所・自然など、さまざまな柏の「顔」を見学し、楽しみながら柏について学びます。

Table with 2 columns: とし, 見学場所など. Contains dates and locations for the lecture series.

※時間はいずれも午前9時～正午(初回は午前10時から。計5回)

市内在住・在勤のかた、25人 費500円
4月8日(火)までに、往復はがきに8面右上の必要事項を書いて、〒277-0005柏5丁目8-12 柏市中央公民館へ郵送(必着)するか FAX 7163-9364・info-chkm@city.kashiwa.lg.jp で※応募者多数の場合は抽選
中央公民館 ☎7164-1811

柏ユネスコ公開講演会「『グレートジャーニー』の旅で見たこと・聞いたこと・考えたこと」

アフリカから誕生した人類が、最遠の南アメリカ南端まで到達したルートを逆コースで踏査した講師の探検談から、平和と共生・環境保全・異文化理解などの持続可能な社会づくりに向けて考えます。
4月26日(土)午後2時～4時
中央公民館
80人
武蔵野美術大学・関野吉晴教授
4月15日(火)までに、はがきに8面右

60周年かしわクイズ

市制施行60周年を記念して、元旦号で好評だった「柏」に関するクイズを毎号連載します。本面欄外をご覧ください。



今号のクイズは「柏の市章」についてです

の必要事項を書いて、〒277-0005柏5丁目8-12柏市中央公民館内 柏ユネスコ協会へ郵送で(当日消印有効)※応募者多数の場合は抽選
中央公民館(石井) ☎7167-8296・文化課 ☎7191-7403

手話講習会

5月7日～来年3月中旬の毎週水曜日
①入門講座=午後6時30分～8時30分
②基礎講座=午前10時～正午
市教育福祉会館
市内在住・在勤の①=手話初心者で修了後に活動に参加できるかた②=手話で簡単な日常会話ができるかた※いずれも平成25年度に受講したかたを除く
各50人
費各3,240円
4月9日(火)までに、はがきに8面右上の必要事項と性別・職業・希望講座を書いて、〒277-0005柏5丁目8-12 ボランティアセンターへ郵送(必着)するか FAX 7165-1355・kvk@kashiwa-shakyo.or.jp で※①=応募者多数の場合は抽選②=受講テストあり
4月16日(水)に①=受講オリエンテーション②=簡単な会話テストあり
ボランティアセンター ☎7165-0880

緑のカーテン育て方講習会

夏の省エネを目指した、「緑のカーテン」の上手な育て方を学びます。参加者には、ゴーヤの苗を無料で配布します。
5月8日(木)・9日(金)午後2時～3時
5月10日(土)午後1時30分～2時
①=中央公民館②=ららぽーと柏の葉(若柴)
市内在住のかた、各日50人
4月11日(金)までに、往復はがきに8面右上の必要事項とファクス番号(あるかただけ)、受講希望日を書いて、〒277-8505 柏市役所環境政策課へ郵送(必着)するか FAX 7163-3728 で※初めて参加するかたを優先
環境政策課 ☎7167-1695

催し

ミニフリーマーケット

4月13日(日)午前9時30分～正午※荒天中止

温水プールが利用できます

利用期限 来年3月31日まで

Table with 4 columns: 施設, 開放時間, 対象, 費用. Lists sports facilities and their details.

※受け付けで柏市スポーツ施設利用者登録証(以下登録証)の提示を(③を除く)
◎詳しくは各施設にお問い合わせを

登録証について

他人への譲渡・貸与は不可▶紛失や事故があったときは速やかにスポーツ課に届け出を▶転出などにより登録要件を喪失したときは速やかにスポーツ課に返還を

図スポーツ課 ☎7191-7399

フリーマーケット・自転車が多くなるエコクイズ・スーパーボールすくい・アートバルーン・風呂敷の包み方等
柏駅西口から市内循環バスで「柏市リサイクルプラザ前」下車、徒歩3分※公共交通機関のご利用を
図リサイクルプラザリボン館 ☎7199-5082 (月曜休館)

北総花の丘公園春まつり

4月12日(土)・13日(日)午前10時～午後3時
クラフト教室、ノルディックウォーク、コンサート、フリーマーケット、竹馬・水鉄砲コーナーなど
図県立同公園(印西市) 管理事務所 ☎0476-47-4030

求人

子ども発達センターキッズルームひまわりの臨時職員

保育士の資格が幼稚園教諭免許があるかた
勤務内容 障害児の保育介助
勤務場所 子ども発達センターキッズルームひまわり(ウェルネス柏内)
勤務時間・人数 ▶月～金曜日午前8時

30分～午後5時=3人▶同じ時間で週3日=1人
賃金(時給) 1,080円※交通費は別途支給
写真を貼った履歴書を、〒277-0004柏下65-1 こども発達センター(ウェルネス柏2階)へ郵送するか直接持参を
図こども発達センター ☎7128-2223

国税専門官

昭和59年4月2日～平成5年4月1日生まれのかた▶平成5年4月2日以降の生まれで①大卒者(来年3月までの卒業見込みを含む)②人事院が①と同等の資格があると認めるかた
受験案内配布場所 東京国税局か税務署、人事院各地方事務局長(所)
4月14日(月)までに、インターネット申込用受験案内に記載されている申込専用アドレスで申し込みを※インターネットで申し込みができない場合は、4月2日(火)までに、受験申込書を郵送(当日消印有効)するか、郵送・持参申込用受験案内に記載されている申込先へ直接持参を
第1次試験 6月8日(日)
第2次試験 7月15日(火)～23日(水)の指定日時
図柏税務署 ☎7146-2321

かわら版は次の面に続きます▶

市民の相談室

相談日・予約受付日が祝・休日、年末年始に当たる場合は休みます。また、都合により休む場合がありますので、詳細は事前にご確認ください

予約が必要な相談

Table listing consultation services requiring appointments, such as legal, tax, and social services.

Table listing consultation services that do not require appointments, such as labor and welfare services.

予約が不要な相談

Table listing consultation services that do not require appointments, such as administrative and housing services.

Table listing consultation services for foreigners, human rights, and other specific needs.

求人(続き)

河川愛護モニターを募集(利根川)

国土交通省では、日常生活の範囲内で知り得た河川の情報を管理者へ連絡する、河川愛護モニターを募集します。
 時7月1日～平成28年6月30日
 関20歳以上で、利根川付近に住むかた
 謝礼(月額) 4,500円程度
 応募期限 5月9日(金)
 ◎詳しくは問い合わせを
 関同省利根川上流河川事務所守谷出張所 ☎0297-48-2441

健康

成人風しん抗体検査を無料で実施

関妊娠を希望する女性とその夫※風しん(麻しん風しんMRを含む)予防接種や風しん抗体検査を受けたかたと検査で風しんと確定診断を受けたことがあるかたを除く
 関来年3月31日(火)までに、検査を希望する市内協力医療機関へ直接※同日までに結果説明も受けてください
 関風しん抗体検査で抗体陰性か低抗体価と判定されたかたは、風しん等予防接種の費用の助成(3,000円)を受けることができます
 ◎詳しくは、市のホームページをご覧ください
 関保健所地域健康づくり課 ☎7167-1256

シェイプアップエアロ教室・ヨガ教室

関①シェイプアップエアロ=4月16日～6月4日の毎週水曜日午前9時30分～10時30分②ヨガ=4月18日～6月6日の毎週金曜日午前9時30分～10時45分(各計8回)
 関16歳以上のかた、各40人
 関①=リズムに合わせて筋肉を刺激し、体をシェイプアップ②=ダイエット効果の高いヨガで健康な体に
 関①=5,250円②=6,300円

昭和14年5月2日～昭和14年6月1日生まれのかたへ

後期高齢者医療被保険者証を送付します。医療機関等で診療を受けるときは、新しい被保険者証を提示してください

➤4月中旬に発送予定です

昭和19年4月2日～昭和19年5月1日生まれの柏市国民健康保険利用のかたへ

5月から利用できる保険証(高齢受給者証)を交付します。医療機関等で診療を受けるときは、新しい被保険者証を提示してください

➤4月中旬に発送予定です

関保険年金課 ☎7191-2594

関運動服・室内履き・汗拭きタオル・飲み物など
 関①=4月14日(月)②=4月16日(水)までに、沼南体育館へ電話で※応募者多数の場合は抽選
 関保育あり(1人1回300円)
 関沼南体育館 ☎7193-1111

シニア

かたくりの里の催し

▶介護予防講座「歌声広場」
 関4月15日～来年3月17日の毎月第3火曜日午後1時～3時
 関市内在住で60歳以上のかた、各日先着70人程度
 関童謡・唱歌や懐かしい曲などをコーラスで歌って楽しめます
 関当日、会場へ直接
 ▶はじめての陶芸
 関5月9日(金)～来年2月9日の毎週月曜日午前10時～正午(祝日の場合は翌日。計37回)
 関市内在住で60歳以上のかた、24人
 関茶わん・皿・つぼなどの作陶を楽しみながら、互いに親睦を図ります
 関道具代3,000円程度と材料費1カ月1,500円
 関4月16日(水)までに、往復はがきに8面右上の必要事項と生年月日、5月9日(金)の開講式出席の可否、道具購入希望の有無を書いて、〒277-0034藤心293-1 南部老人福祉センター「かたくりの里」へ郵送で(必着)※応募者多数の場合は抽選
 関駐車場は台数に限りあり
 《共通》
 関かたくりの里 ☎7176-6151

介護予防講座「健康ハーモニカ入門講座」

関4月16日～5月7日の毎週水曜日午後1時～3時(計4回)
 関市内在住で60歳以上のかた、20人
 関ハーモニカの基礎を学び、簡単な曲を演奏できるよう練習します。初めてのかたでも楽しみながら参加できます
 関筆記用具・ハーモニカ
 関4月8日(火)までの午前10時～午後4時に、いこい荘へ電話か直接※応募者多数の場合は抽選
 関いこい荘 ☎7192-1401

ほのぼのプラザますおの催し

①笑いヨガ・笑って元気に
 関4月11日・25日、5月9日・23日の金曜日午前10時～11時45分
 関市内在住で60歳以上のかた、各日先着25人
 関笑いを活用した健康体操で免疫力アップ、脳の活性化、ストレスを解消します。血圧測定もあります
 関当日、午前9時40分から整理券を配布
 ②男の井戸端会議

とき	ところ	対象年齢
4月8日(火)	高柳近隣センター	2・3歳児
15日(火)	沼南社会福祉センター	
22日(火)	沼南社会福祉センター	0・1歳児
30日(水)	高柳近隣センター	
5月13日(火)	手賀の丘公園どんぐりの家	2・3歳児
15日(木)	手賀の杜中央公園	
20日(火)	手賀の丘公園どんぐりの家	0・1歳児
22日(木)	手賀の杜中央公園	
6月10日(火)	沼南社会福祉センター	2・3歳児
12日(木)	高柳近隣センター	
17日(火)	沼南社会福祉センター	0・1歳児
19日(木)	高柳近隣センター	
24日(火)	手賀の丘公園どんぐりの家	0～3歳児

※時間はいずれも午前10時～11時30分

かしわ環境ステーションの催し 4・5

柏の自然と生きもの講座2014

柏の豊かな自然、そこに棲(す)む生き物たちが大好き、そのような自然と生き物たちがこれからも残るように少しでも力になりたい、という人たちのための講座を開きます。講座修了後に希望者は、市内のフィールドで仲間と交流しながらさらに学びを深め、調査・保全や市民のかたを案内する活動に加わっていただきます。自然の中で一緒に心豊かな時間を過ごしませんか。

とき	室内講座の内容 (午前:室内/午後:フィールド)
4月16日(水)	①雑木林の多様性②動物の世界・名前
23日(水)	①里山の特色②柏の環境と動物
5月7日(水)	①湿地の植物と調査方法②記録のための写真の撮り方
14日(水)	①多様な保全活動②生き物のつながり③保全活動紹介④懇親会

※いずれも午前10時～午後4時(計4回)

集合場所 かしわ環境ステーション
 関市内在住の18歳以上で、全回参加できるかた、20人
 関1,000円
 関4月11日(金)までに、8面右上の必要事項と生年月日・性別・メールアドレス(あるかただけ)・応募動機(400字以内)を書いて、〒277-0054南増尾56-2 かしわ環境ステーションへ郵送(必着)するか、FAX7172-2100・E-mail:info@kankyostation.orgで※応募者多数の場合は抽選

かしわ環境ステーション運営協議会会員募集中▶▶詳しくは問い合わせを
 関かしわ環境ステーション ☎7170-7090 (午後1時～5時。土・日曜日、祝日は休館)

関4月17日・6月19日・8月21日の木曜日午前9時30分～正午
 関市内在住で60歳以上の男性、各日先着30人
 関車座になって、結論は出さず自由な会話を楽しませます
 ③ハーモニカと季節などの歌を楽しもう
 関4月17日・5月15日・6月19日・7月17日の木曜日午後1時30分～3時
 関ハーモニカと一緒に、大きく口を開け大きな声で歌いましょう
 関市内在住で60歳以上のかた、各日先着30人
 ④詩吟講習会～大きな声で健康維持
 関4月23日、5月7日・21日、6月4日・18日、7月2日・16日の水曜日午後1時30分～3時30分(計7回)
 関市内在住で60歳以上のかた、24人
 関全く経験のない人も一緒に漢詩を吟じ、詩吟に親しんでみませんか
 関100円
 ⑤わたくしで描く3原色のパステル画
 関4月24日、5月1日・8日の木曜日午前10時～正午(計3回)
 関3色のパステルで、はがきなどに風景や模様を楽しく描きます
 関市内在住の60歳以上で、絵を描くこ

とが苦手なかた、20人
 関500円
 《共通》
 関①～③=当日、会場へ直接④・⑤=4月8日(火)までに、往復はがきに8面右上の必要事項と応募動機を書いて、〒277-0051加賀3丁目16-8 ほのぼのプラザますおへ郵送で(必着)※応募は1人1通。応募者多数の場合は抽選
 関ほのぼのプラザますお ☎7170-5570

キッズ

ピヨピヨ親子ショートテニス教室「こどもの日スペシャル」

関5月5日(月)午前10時20分～正午
 関吉田記念テニス研修センター(花野井)
 関テニスをしたことがない幼児～小学生と保護者(祖父母も可)、先着80組
 関1組500円
 関タオル・着替え・飲み物など
 関4月4日(金)午前9時から、同センターへ電話で
 関同センター ☎7134-3030・協働推進課 ☎7167-0941



●4月は同センターを開放

子育てサロン・妊婦サロンの申し込みができます。見学を兼ねてぜひ遊びに来てください。

関4月30日(水)までの月～金曜日午前9時30分～11時30分

関就学前の子どもと保護者

●子育てサロン・妊婦サロンの申し込みを開始

0～3歳の子どもと保護者、妊婦さんが、手遊び・お話し会・体操などを楽しみながら情報交換や友達づくりをします。

関5月7日(水)～来年3月中旬の午前9時30分～11時30分(曜日は別表)

関次のいずれかの方法で申し込みを

①4月の同センター開放期間中に、「こあら」または「らっこ」へ直接

②希望利用日の2週間前までに、往復はがきに8面右上の必要事項(保護者)と子どもの氏名(ふりがな)・生年月日・性別、別表の希望曜日を書いて、希望する会場へ郵送で(宛先は下記)

※こあらはいずれも隔週、らっこは人数により隔週

ところ	0歳児・妊婦	1歳児	2・3歳児
こあら	火曜日	水曜日	火・木・金曜日
らっこ		水・木曜日	金曜日

地域子育て支援センターこあら 〒277-0053酒井根4丁目10-33 酒井根保育園内
 地域子育て支援センターらっこ 〒277-0825布施834-1 富勢保育園内

関保育運営課 ☎7167-1137



4月は鯉のぼり作り、5月は散歩、6月は七夕のささ飾り作りを楽しみます。

関別表参照
 関当日、会場へ直接

子育て支援センター
 関「ほっかほか」
 ☎7191-1920

●申し込み・問い合わせなどは、各施設の開館時間をお願いします

児童センターへ行こう!

※特に記載がないものは会場・申し込み・問い合わせともに各施設へ

こども図書館 4月前半の催し

午前中催しが無い日は、午前10時30分から「こども図書館おはなし会」あり

とき	催し
5日(土)午前11時～11時30分	ちょっと大きい子のためのおはなし会
6日(日)午前11時～11時30分	ちょっと大きい子のためのおはなし会
9日(水)午前10時30分～11時	読み聞かせ・親子ふれあい遊び・うた「ぼっかばかひろばミニ」
10日(木)午前10時30分～11時	読み語り・わらべうた・テーブル人形劇
12日(土)午前11時～11時30分	ちょっと大きい子のためのおはなし会
13日(日)午前11時～11時30分	読み聞かせ・パネルシアター「親子でにっこり笑顔のひとときを」
15日(火)午前10時30分～11時	読み聞かせ・楽しいこどものうた
15日(火)午後3時～3時30分	読み聞かせ・手遊び「はじまるはじまるえがおのじかん」

※当日、会場へ直接。「ちょっと大きい子」=4歳以上向け
 図 こども図書館 ☎7108-1111

豊四季台児童センター ☎7144-5363

- 中学生しゃべり場
勉強したり遊んだり、自由に過ごします
図年間を通し毎週土・日曜日午後2時～4時30分 図中学生～18歳 甲当日時間内に、会場へ直接
- みんなの茶・チャ・チャ
お抹茶とお菓子をいただきながら、おしゃべりを楽しみます。お抹茶をたてる体験もできます
図4月12日(土)午後2時30分～4時※毎月第2土曜日開催 図どなたでも(未就学児は保護者同伴) 図30円 甲当日時間内に、会場へ直接
- 子育てスペシャル～みんなとちこち!～
ゲームをしたりおしゃべりを楽しんだりしながら、親子で友達づくりをします
図4月16日(水)午前11時～11時40分 図幼児と保護者、先着25組 甲当日時間内に、会場へ直接
- ベビーマッサージ
着衣でのベビーマッサージで、親子でゆったりした時間を過ごします
図4月17日(木)午後2時～3時 図11カ月までの乳児と保護者、先着10組 甲4月2日(水)午後2時～6時

しこだ児童センター ☎7145-2522

- 青少年の居場所「ほっとるーむ」
ボードゲームやおしゃべりなどで自由に過ごせるスペース。もちろん勉強もOK!
図4月5日～26日の毎週土曜日午前9時30分～午後4時30分 図中学生～18歳、各日先着10人 甲当日時間内に、会場へ直接
- うたってあそぼう
地域のかたと一緒に、童謡や季節の歌を歌ったり手遊びをしたりします
図4月16日(水)午前11時～11時20分 図どなたでも(未就学児は保護者同伴)、先着50人 甲当日、会場へ直接
- ファミリーday「プラレールであそぼう!」
プラレールで交流しながら楽しく遊びます
図4月19日(土)午前10時～11時30分 図どなたでも(未就学児は保護者同伴)、先着15人 甲当日、会場へ直接

南部みんなの広場(南部近隣センター内) ☎7173-1333(午前10時～午後5時)

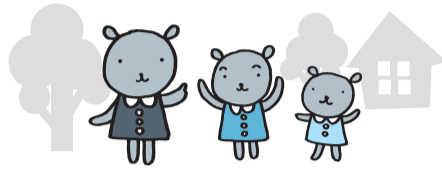
- いっしょにあそぼ
わらべ歌や手遊び・手袋人形を交えながら、お話の世界を楽しみます
図4月4日(金)午前10時30分～11時30分 図幼児と保護者、先着20組 甲当日、会場へ直接

高柳児童センター ☎7190-1348

- 0歳のじかん
ママと赤ちゃんが集い、おしゃべりを楽しみます
図4月4日(金)午後2時～3時※毎週金曜日開催 図0歳児と保護者、先着10組 甲当日時間内に、会場へ直接
- カプラのじかん
手のひらサイズの薄い積み木で家や橋、滝作りなどに挑戦します
図4月19日(土)午後2時～3時30分 図どなたでも(未就学児は保護者同伴)、先着30人 甲4月2日(水)午後2時～6時

永楽台児童センター(永楽台近隣センター内) ☎7163-4050

- ブーチョコキパーおはなし会
人形劇「さんびきのくま」など
図4月22日(火)午後3時30分～4時20分 図幼児～小学生(未就学児は保護者同伴)、先着80人 甲当日、会場へ直接



ふれあい保育 わいわい

対象は1歳6カ月～3歳児と保護者。みんなで「わいわい」楽しもう!

- ※ミニなかよし広場
市内の公園で、保育士と一緒に手遊びやゲーム・エプロンシアターなどを楽しめます。
図別表参照 甲当日、会場へ直接
- ※子育てサークルへの遊びの支援
定期的に活動している子育てサークルへ保育士が出向き、親子と一緒に遊んだりおもちゃ作りをしたりして楽しめます。
図別表参照 甲当日、会場へ直接

※時間はいずれも午前10時30分～11時30分(雨天中止)
 図豊住保育園 ☎7174-7197・保育運営課 ☎7167-1137

とき	ところ
4月10日(木)	北柏ふるさと公園(呼塚新田)
15日(火)	南部公園(新逆井2丁目)
17日(木)	県立柏の葉公園(柏の葉4丁目)
22日(火)	中原ふれあい防災公園(中原1丁目)
24日(木)	松ヶ崎中央公園(大山台1丁目)
30日(水)	光ヶ丘中央公園(光ヶ丘団地)
5月 8日(木)	あけぼの山農業公園
13日(火)	増尾城址(し)総合公園(増尾)
15日(木)	柏ふるさと公園
20日(火)	柏リフレッシュ公園(南増尾)
22日(木)	南柏児童遊園(南柏2丁目)
27日(火)	しいの木公園(しいの木台2丁目)

親子で遊びながら仲間づくり「親子ふれあい広場」

親子で一緒に遊びながら、仲間づくりや子育ての情報交換をしませんか。
 図5月12日・6月16日・7月7日・8月25日・9月29日・10月20日・11月10日・12月1日、来年1月19日・2月16日・3月2日の月曜日午前10時～11時30分(計11回)
 図市内在住で平成23年4月2日～平成24年4月1日生まれのお子さんと保護者、32組
 甲4月18日(金)までに、往復はがきに8面右上の必要事項(保護者)と子どもの氏名・性別・生年月日を書いて、〒277-0005柏5丁目8-12 柏市中央公民館へ郵送(必着)するか info-chkm@city.kashiwa.lg.jp ※応募者多数の場合は抽選
 図 中央公民館 ☎7164-1811



こども健康ガイド 4月

☎=予約制 ウ柏=ウエルネス柏 保セ=保健センター 近セ=近隣センター

夜間・休日に急病になったら
 ▶夜間…内科・小児科 ☎7163-0119 ※音声案内
 ▶日曜日・祝日…歯科 ☎7164-8114 (午前9時45分～正午) 歯科以外 ☎7163-0119 ※音声案内

保健所地域健康づくり課 ☎7167-1256・1257
 ▶子育てメン編=26日(土)午前9時30分～11時30分か午後1時30分～3時30分。初めての出産を迎える夫婦、各24組 ▶子育て・栄養編=28日(月)午後1時15分～3時30分。初めて出産するかた。いずれもウ柏

こんには赤ちゃん事業(全戸訪問)
 平成26年2月に生まれた乳児。自宅に柏市民健康づくり推進員や看護師等が訪問します。赤ちゃんの成長や育児への不安など、気軽に相談を(時期がずれる場合や、事前連絡なしに訪問する場合もあり)

離乳食教室 ☎
 24日(木)午前10時30分～11時30分、中央保セ。生後4～6カ月児の保護者。母子健康手帳・筆記用具の持参を※保育・試食なし。乳児同伴の場合はバスタオルの用意を

発達支援相談 ☎
 18日(金)午後2時～4時40分、ウ柏。児童精神科医師・臨床発達心理士・保健師等による、発達の気掛かりな子どもに関する相談

通知が届いていない場合はご連絡を
 ▶1歳6カ月児健診(平成24年9月生まれ) ▶3歳児健診(平成22年10月生まれ)
 ▶2歳の歯☆ピカランド(平成24年4月生まれ) ▶フッ化物歯面塗布(平成23年10月生まれ)

※8面の「健康ガイド」で子どもも利用できる「ふれあい健康相談」等を掲載

団体・サークルの催し

- 芝柏絵画の会展
図4/5～8の10時～20時 図市民ギャラリー 図赤塚 ☎7145-7429
- 東日本大震災復興支援ギターチャリティコンサート
図4/20の14時～16時 図アマミューゼ柏 図先着70人 甲当日、会場へ直接 図小段 ☎090-7429-1453
- フォト2000写真展
図4/14～20の9時30分～17時(14日は13時から、20日は15時まで) 図中公 図廣野 ☎7174-4193
- 脳とカラダを鍛える教室無料体験会
図4/3・17の10時～11時30分 図酒井根近セ 図大浜 ☎7169-4183

- 龍生派東京第十地区いけばな展「春・彩・彩」
図4/18～23の10時～20時(20日・23日は17時まで) 図そごう柏店催し場 図安部 ☎7172-1193
- 柏玲会40周年市川昂山追悼箏曲演奏会
図4/6の14時～16時10分 図アマミューゼ柏 図800円 図市川 ☎7167-6469
- 詩吟無料講習会
図4/3・10の12時～15時 図豊四季台近セ 図基本から丁寧にプロの講師が指導 図龍 ☎090-2523-8031
- 水彩・油彩手ほどきシリーズ
図4/17～7/17の第1・3(木)13時～15時(計7回) 図緑ヶ丘会館 図西 ☎7164-6272

- 空手やってみよう!体験講座
図5/11～25の毎(日)9時30分～10時30分(計3回) 図柏六小 図4歳～元気な高齢者 図1,000円 図関水 ☎090-6526-5167(18時以降)
- 本物の玉露を味わう・煎茶道の体験
図4/29の10時30分～12時 図アマミューゼ柏 図初心者。年齢不問 図300円 図要予約 図木村 ☎090-4834-0007
- 南部中・市立柏高合同演奏会
図4/5の10時～12時 図南部クリーンセンター多目的広場※雨天時はリフレッシュプラザ柏 図第二清掃工場隣接町会对策連絡会議 ☎7173-6685
- 千葉県書作家連盟展
図4/23～27の10時～17時(27

- 日は16時まで) 図県プラ 図百瀬 ☎7139-4564
- 美肌クリームづくり
図4/15の①10時～11時30分 ②13時～14時30分 図富里近セ 図美肌美人を目指します 図2,000円 図武田 ☎090-9848-2293
- 大正浪漫ウォークin手賀沼
図4/29の8時～16時 図手賀沼公園(我孫子市) 図30km・20km(自由歩行)、10km(団体歩行) 図500円(4/19までは400円) 図軍地 ☎090-6654-2253
- ねんりんピック栃木健康マージャン千葉県代表選考会地区予選
図4/13の10時～16時 図健康麻雀柏クラブ(柏5丁目) 図2,500円 図佐々木 ☎7170-4034
- CGV杯こどものための英語スピーチコンテスト出場者募集
図6/29の10時～16時 図東葛テクノプラザ 図2,500円～3,500円 図山ノ内 ☎070-5078-2925
- 遺言・相続の無料法律相談会
図4/15の13時～16時(1人45分間) 図千葉県弁護士会(千葉市) 図先着40人 図千葉県弁護士会へ電話で 図同会 ☎043-227-8954
- 年金・労働無料相談
図毎(日)10時～15時 図要予約 図千葉県社会保険労務士会東葛支部(松戸市) ☎047-345-9992
- 県立生涯大学校卒業記念陶芸作品展
図4/11～13の10時～15時(13日は14時まで) 図流山市生涯学習センター(流山市) 図澤田 ☎7131-1790

●「サークル会員募集」コーナーは毎月15日号に掲載します

かしわ

平成26年(2014年)
No.1454

4.1

市内人口

406,813人(前月比146人増)
●男 201,827人 ●女 204,986人
●世帯数 168,445世帯(前月比168世帯増)
(26.3.1現在)

QRコード



かしわメール配信サービスへの登録
柏市公式携帯サイトにアクセス

柏市 Home 通信 town

柏市は地元スポーツチームを応援します

このコーナーは、柏市に本拠地や練習拠点などがあるプロスポーツチームや実業団の活躍・地域活動などを取材、紹介します。



柏レイソル J1リーグ開幕戦はドロー発進

柏レイソルの2014シーズンJ1リーグが、3月1日、日立柏サッカー場で開幕しました。昨年はヤマザキナビスコカップを制するなど、3シーズン連続で国内主要タイトルを獲得している我々がレイソル。FC東京を迎えた会場には、両サポーター約1万5千人が駆け付けました。試合は後半開始早々に失点するものの、工藤壮人選手のゴールで追いつき、1対1のまま試合終了のホイッスル。一方、3月19日に始まったヤマザキナビスコカップ予選リーグでは、浦和レッズ相手に2対1で勝ちました。今シーズンもタイトル獲得へ向けて走り出したレイソルを、みんなで応援しましょう！



▲J1開幕戦で同点ゴールを決めた ▲攻守にわたり輝きを見せる新加入の高山薫選手
工藤選手



JX-ENEOSサンフラワーズ Wリーグ6連覇に向けて

多数の日本代表選手を抱えるJX-ENEOSサンフラワーズが、Wリーグのレギュラーシーズンを1位で勝ち抜け、上位4チームによるプレーオフ・セミファイナルに進出しました。リーグ6連覇に向け、佐藤清美ヘッドコーチは「けが人が多い状況ですが、選手を信じて戦います」と力強く語ってくれました。プレーオフ第1戦は、4月5日(土)にぐんまアリーナ(前橋市)で行われます。選手たちの活躍を期待し、柏から応援しましょう。



▲けが人が多いチームをけん引する新原キャプテン



▲第31戦の対羽田戦でチームトップの得点を決めた間宮選手



このコーナーでは市民の皆さんの活躍や季節の話題、笑顔が輝く市内の出来事などを取材、紹介しています



まちの発展を見守って380年 柏神社のイチョウを剪定



▲剪定後、半分ほどの高さ

うららかな日が差した3月4日、柏神社でイチョウの剪定(せんてい)作業が行われました。イチョウの木は、高さ約25メートル、幹周り約3メートル、樹齢約380年と言われ、市の保護樹木に指定されています。今回の剪定は、幹の根元が空洞化し、枯れた枝が落ちる危険性があるため行われました。作業に立ち会った柏神社総代の細田清巳(きよみ)さんは、「幼い頃からイチョウの木の下で遊び、ギンナンを拾っていた」と、最後の勇姿を見届けました。姿は変わりましたが、これからもまちのシンボルとして柏の発展を見守ってほしいですね！



▲剪定前の姿



柏の新たなお土産に！ 本格的なご当地カレーが誕生

柏や東葛地域の優れた農産物を全国に発信し、柏の飲食店のレベルの高さを全国に伝えたい。このような思いが実を結び、3月22日に販売を始めた柏のご当地カレー。市内のトマト生産者と飲食店などが、市の地産地消の取り組みを通じてつながり、共同でトマトを使った新商品の開発を行いました。その結果、柏産のブランド豚である幻霜(げんそう)ポークを使用した「柏キーマカレー」と、スパイスが際立つ辛口の「骨つきチキンカレー」の2種類が完成。柏高島屋・そごう柏店・道の駅しょうなん・農産物直売所「かしわで」などで販売されていますので、皆さんも、ぜひ一度ご賞味ください！



▲カレーのおいしさを伝える柏市出身のアーティスト・パッパラー河合さんと柏のご当地アイドル・コスミック☆倶楽部のなるみん



▲一度は口にしたい柏のご当地カレー

有料広告

開山1200年 関東三大弁天の一つ 千葉県指定重要文化財 東海寺

四季を感じに 来ませんか？

- ご祈祷
 - 正月特別祈禱
 - 七五三
 - 赤ちゃん初参り
 - 出産安全
 - 成長安全
 - 家内安全
 - 厄年厄除
 - 身体安全
 - 交通安全
 - 商売繁盛

※柏駅西口より東武バス(番乗り場)「布施弁天」行きにて終点「三井団地」行きにて土谷津下車徒歩15分
柏市寄附1738 ☎04-7131-7317 http://www.fusebenten.com

学研 5月1日グランドオープン！

サービス付き高齢者向け住宅 ココファン柏豊四季台

JR常磐線「柏」駅よりバス6分 いよいよ入居開始！

安心の暮らしをお届けする、5つのポイント

- ①入居一時金0円低料金設定
- ②介護事業所を併設
- ③24時間365日、館内にスタッフが常駐
- ④充実の生活サービス
- ⑤安心・安全設計

同時募集中！

ココファン柏たなか 柏市船戸1604番地 東43-2街区1画 徒歩15分
ココファン柏明原 柏市明原4丁目10-12 JR常磐線「柏」駅から徒歩12分

株式会社 学研ココファン 〒141-8420 東京都品川区東五反田2-11-6 学研ビル
TEL.03-6431-1860 FAX.03-6431-1864
お問い合わせは下記まで
0120-616-558 ココファン
土・日・祝も受付中