



## 家族に寄り添う 在宅医療

柏市をはじめとする都市部では、今後急速に高齢化が進みます。今号では、皆さんが安心して老後を迎えられるように、市が取り組んでいる在宅医療について紹介します。

☎福祉政策室 ☎7167-1171

### 笑顔がすてきな小野忠重さん・久子さん夫妻(千代田在住)

<プロフィール>

今回ご登場いただいた久子さんは、くも膜下出血のため7カ月ほどの入院を経て、介護施設に入所。現在は自宅で療養を続けています。当初、後遺症の影響で自由に会話したり、散歩したりすることができませんでした。しかし、3年にわたる懸命な努力が実り、今は笑顔で生き生きと過ごしている久子さんに在宅医療の様子を伺いました。



#### Q ご自宅はいかがですか

わが家では気兼ねなく感情を表に出せていいですよ。お父さんになら言いたいことを言えますし。最初は言葉を発するのがやっとだったけど、よくけんかをしてたらまた元のように話せるようになりました。

#### Q 普段はどんなケアをされていますか

右足に少し残るしびれを緩和するために、家の周りを歩いたりしています。もちろん、室内でも歩く訓練をしていますよ。少しずつですが、歩ける時間も長くなりました。

#### Q 頑張れる<sup>ひけつ</sup>秘訣は何ですか

支えてくれる皆さんがいるからです。孫たちは「おばあちゃん頑張れ！」って応援してくれるし、お父さんは日々の生活を支えてくれる。毎回治療に来てくれる先生もそう。そういったお世話になっている皆さんのお陰です。

それに、また元気な姿で友達に会いたいです。かれこれ半年以上は会っていないので、心配を掛けた皆さんに早く会って、元気な姿を見せたいですね。そのためにこれからも頑張りますよ！

「家族に寄り添う在宅医療」続きは2面へ ▶▶▶

1面からの続き「家族に寄り添う在宅医療」▶▶▶

## 訪問医に密着!

この日、訪問医の桑野先生は血圧や心音などの確認をしたり、久子さんの足のしびれを緩和する治療等を施したりしていました。また、ケアの仕方を忠重さんに伝え、桑野先生の訪問がない日でも毎日できるようにされていました。

その後、桑野先生と訪問リハビリの専門職が連絡を取り合っている話を聞いた久子さんは、とても安心されていました。時に厳しく、時に笑顔でやり取りする様子は、単に先生と患者とといった間柄以上の結びつきを感じました。



▲まるで親子のような二人です



▲足のしびれを治療します



▲力加減や押し方を伝えます

これまでに多くの患者さんと接してきた中で、たくさんの看取りにも立ち会いました。しかし、私が一番願うのは、患者さんがまた元気に日常生活を送れるようになることです。だからこそ、お役に立てることは最大限お手伝いしたいと思っています。私は患者さんを自分の家族のように思って接しているので、患者さんも家族の一員として受け入れていただけたらうれしいですね。

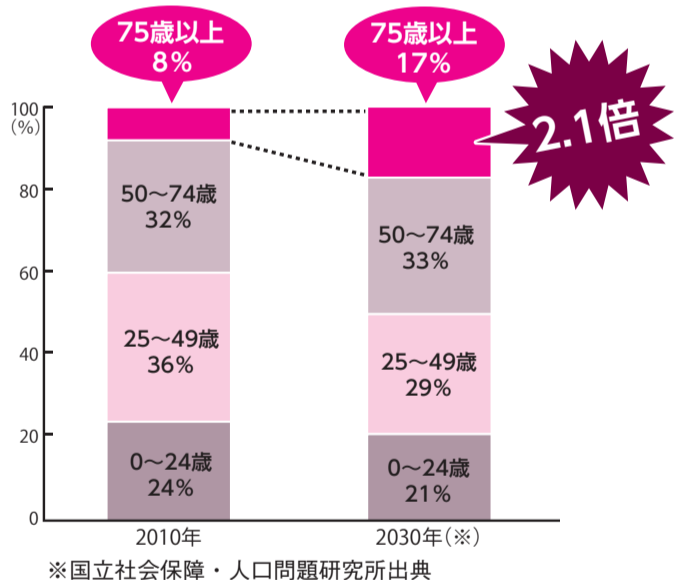
柏市と柏市医師会が進める在宅医療の取り組みに携わることで、これまでよりもかかわる人や学びの機会が多くなり、私自身もより成長できる環境になりました。この取り組みに感謝しながら、患者さんのためにまた一段と仕事にまい進していきますよ!

## 超高齢社会に向けたまちづくりに取り組んでいます

### 皆さんは在宅医療を望みますか?

2030年に後期高齢者(75歳以上)の割合が約17%にまで上がる柏市では、全てのかたを病院や施設で受け入れるのは難しくなります。市が実施した調査では、約5割のかたが「自宅で暮らし続けたい」という希望を持っていることが分かりました。しかし、実際は約8割のかたが病院で亡くなっています。そこで、柏市では平成22年から東京大学高齢社会総合研究機構・都市再生機構との3者で、超高齢社会に向けたまちづくりに取り組んでいます。

■市内の人口割合分布図



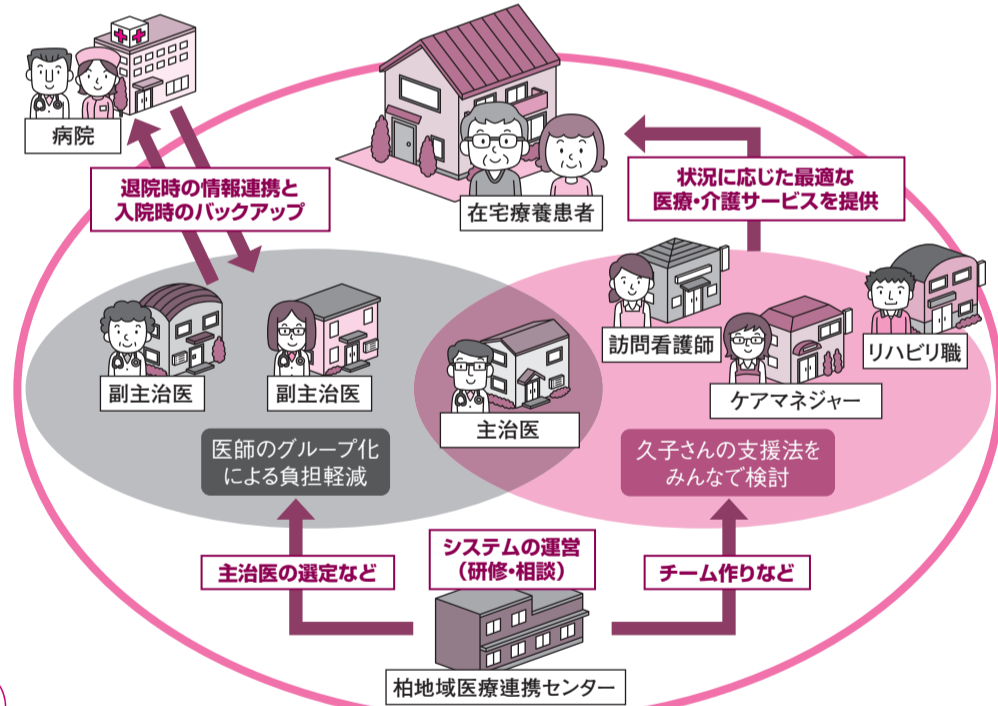
### 在宅療養患者を支える取り組み

患者さんが自宅にいながら適切な医療を受けるために、柏市医師会と主に2つの取り組みを進めてきました。1つは、在宅医療に取り組む医師の増加を図ることです。特定の医師に負担が掛かり過ぎないようにするため、複数の医師がグループになり主治医を支援する

体制(主治医・副主治医制)を整えました。

もう1つは、医療・介護サービスの連携を強化することで「顔の見える関係づくり」を行いました。これまでよりも多職種連携が強化されることで、サービスが一体的・効果的に提供されるようになりました。

■久子さんの例を基にした取り組みイメージ図



### 持続的な取り組みとするために中核拠点できました

これら在宅医療を含めた地域医療・介護を推進する拠点として、「柏地域医療連携センター」が4月1日から稼働します。この施設では、在宅医療希望者に訪問医や医療・介護の専門職を紹介したり、相談を受け付けたりするなどし、いつまでも住み慣れた地域で、安心して過ごせるように支援します。

なお、施設の名称は公募により決定しました。



▲医師会・歯科医師会・薬剤師会より柏市に寄付されます

### ●老後をどう過ごすか、選択する時代へ

#### 最期の迎え方

2030年、皆さんは何歳になっているでしょうか。また、家族はそれぞれ何歳になっているでしょうか。私たちは皆、年を重ね、人生の最期を迎える中で、介護をしたりされたりする側になります。その時に、どこでどのように老後を過ごしたいのか、自分自身で選択することが大切です。小野さん夫妻のように笑って日々を送るために、この機会に一度考えてみてはいかがでしょうか。



# 協働のまち

市民とともに歩む

柏市では、市民との協働によるまちづくりを進めています



まち歩き  
の  
スタート  
地点!

## かしわインフォメーションセンター

柏駅前に、柏の情報を発信している場所があるのをご存じですか? 柏のまちについて知りたいことがあったら、まずは、ファミリーかしわ3階にある「かしわインフォメーションセンター」にお立ち寄りください。きっとわくわくする発見がありますよ。

〒277-0866 柏市中央1-3-3  
電話 0476-7168-8686  
0476-7167-1141

### まちの? にお答えします

かしわインフォメーションセンターでは、柏をこよなく愛する市民ボランティアがスタッフとして運営に携わっています。市民ボランティアならではの豊富な口コミ情報から、要望に応じた情報を提供して、新たなまちの魅力を発見できます。市内の情報だけでなく、東葛地域や市外のこともお答えします。



今日参加できるイベントは?

いちご狩りしたいのですが?

〇〇が食べたい。おすすめのお店は?

子連れでくつろげるお店は?

### 柏の情報がたっぷり

パンフレットコーナーには、市内の行政情報やイベント、観光案内、話題の飲食店、ホテルなどのパンフレットが見やすく並んでいます。手に取っているうちに、つつい長居してしまいます。



「大人が楽しむ柏のステキ☆ランチマップ」や、情報誌「カシワトカ。」なども配布中!

### 柏の魅力を全国に発信中!

#### ●アサヒ十六茶のテレビコマーシャルに出演中!

かしわインフォメーションセンターのキャラクター「おいでよ!カシワニ」が、なんと全国デビュー。

千葉県のご当地キャラクターの中から選ばれ、全国のご当地キャラクター達と一緒に出演しています。カシワニがどこに映っているか、ぜひ探してみてください。

かしわインフォメーションセンターの▶キャラクター「おいでよ!カシワニ」



#### プロフィール

住所/手賀沼※水質改善により、大堀川から手賀沼へと戻ってきた好物/やきとり・スイーツ 性格/のんびり・まったり



### ダブルデッキが1日限りの大変身!

3月21日(金)午前10時~午後3時 (荒天中止)

受け付けは午前9時30分から特設ブース(柏駅東口ダブルデッキ上)で

柏駅東口ダブルデッキが、1日限定で家族が遊べる広場に大変身します。また、周辺のお店では家族で楽しめるイベントもあります。いつもと違う柏駅前で、特別な思い出を作りませんか? 0歳から小学生までの「柏っ子」集まれ! 「カシワニ」も皆さんをお迎えしますよ!

#### 柏駅西口(柏高島屋前ステージ)

●マーチングバンドがやってくる!  
「綾北(りょうほく) マーキュリーウインズ」  
開3月21日(金)正午~午後2時~

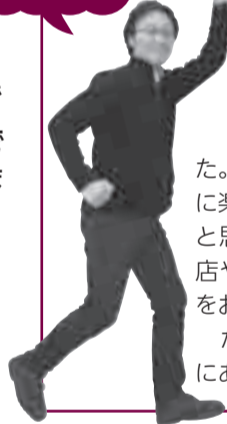
#### 柏駅東口(ダブルデッキほか)

- ダンボールランドで遊ぼう!  
迷路や滑り台で遊ぼう!
- ファミリーステージ  
人形劇、ダンス、歌など親子で楽しめるステージが盛りだくさん!
- ダブルデッキプレイパーク  
ポーネルドがやってくる! サイバーホイールや世界のおもちゃで楽しもう(ベビーカースペースあり)
- 親子でお仕事体験  
開3月21日(金)午前10時~午後3時30分  
開▶パン屋さん体験(そごう柏店ドンク)、10組▶ご案内係体験(柏高島屋ステーションモール)、5組▶体験イベント「親子いっしょに! HAPPY体験2」(丸井柏店内23店舗)、100組



サイバーホイール

レッツゴー!



かしわインフォメーションセンター  
事務局長 宮川 秀勝さん

子どもの頃、そごう柏店の今はなき屋上遊園地で遊んでいました。そんな思い出が、気付かないうちにこの街への愛情を育んでいました。今回のイベントを通じて、「柏っ子」に楽しい思い出をたくさん作ってほしいと思います。そのために、駅前の大型店や個人経営店、さまざまなかたの力をお借りして、皆さんをお迎えします! たくさんの「柏っ子」の笑顔が柏駅前にあふれることを楽しみにしています!

■一部予約が必要なイベントがあります。申し込みの締め切りは3月7日(金)(必着)。詳しくは、本紙2月15日号を見るか、かしわインフォメーションセンターのホームページをご覧ください



▲かしわインフォメーションセンターのホームページにアクセス

### やっぱり柏が好き! ~We Love Kashiwa~

No.2

あなたの周りにいる「柏愛」にあふれる人を募集中!  
秘書広報課☎7167-1175へ

このコーナーでは、「柏を愛し、街をよくする活動」に取り組んでいるかたを毎月紹介していきます。

第2回は、市内の町会長として最高齢(86歳)で、加入数約1,200世帯をまとめる明原町会の会長を務める落合尚男さんです。

#### Q 日ごろ行っている活動は?

有志で柏中や柏一小学区をパトロールしているほか、町会として柏西口第二公園の里親になり、公園の清掃や遊具の点検などを行っています。柏西口第一公園で毎年開催している「D51まつり」では、子どもたちが楽しい1日を過ごすよう、他の町会などと連携しています。

#### Q 柏の魅力は?

困ったときに助け合い、声を掛け合うことができることです。52年間柏に住んでいますが、当時この辺りはすずき野原で、タヌキやイタチがいました。街はずいぶん都市化しましたが、人と人のつながりの強さは当時と変わりません。

#### Q 今後の目標は?

一昨年、瑞宝章(ずいほうしょう)という勲章をいただき、地域に貢献したいという思いを新たにしました。頼まれたらまずやってみる、小さいことほど面倒がらずにやろうと心掛けています。町会長になって今年で5年になりますが、任期をまっとうした後は、明原町会史を書き、歴史をつないでいきたいです。



明原町会会長  
おちあい ひさお  
落合 尚男さん

ママの・パパの つながりと次の一歩を応援する

# こそだてかしわ

4月から  
変わる!

## 何度でも行きたくなる 柏市の1歳6か月児・ 3歳児健康診査

柏の子育て情報はココで配信中!!

かしわ子育てサイト

はぐはぐ柏 検索

携帯サイト  
はこちらから  
アクセス >>



ツイッター

▶親子で楽しめるイベントや  
施設情報などを配信

アカウント: @kashiwa\_jidouik

▶児童センターのイベント情報を配信

アカウント: @kashiwa\_jido\_c

柏市子育てサイト  
はぐはぐ柏マスコット  
「みるちえ」



1歳6か月児・3歳児健康診査は、成長の節目に心身の成長を確認するために行われています。市では単なる健診の場としてだけでなく、子育て支援のきっかけや出会いの場となることを目指し、独自の取り組みを行っています。今号では、4月からリニューアルする柏市ならではの健診の変更点を中心に紹介します。

☎保健所地域健康づくり課 ☎7167-1256・1257

### 1歳6か月児健診の流れ

受け付けは、午後0時45分～1時45分です。お待ちいただいた順に受け付けをします  
※4月から15分長くなります

受け付け



身長・体重測定

問診票の内容などと併せて必要と思われる場合は、栄養・発達相談、小児科医の診察も行います

問診

染め出し薬を塗って歯の汚れをチェックし、その人に必要な歯磨きの指導やアドバイスをします。必要な場合は診察もします

歯科相談

▼ブラッシング指導



講話

育児相談

ブックスタート

ここが変わる!!  
柏市ならではのいいね! ポイント

### グループ単位で動きます

今回のリニューアルで一番変わるのは、グループ単位で行動していくところです。受け付け後は10組くらいのグループ単位でご案内します。同じくらいの子どもと親同士、待ち時間の間遊んだり、情報交換をしたり...話も弾みます

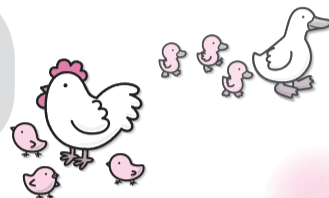
### 待ち時間を使って

そろそろお子さんも飽きてきたころ...。栄養士がエプロンシアターを使ったり、手遊びをしたりしながら、食事の基本や大切さについて話します。離乳食も終わり、偏食や食べる量など悩みも出てくる時期です。心配事やちょっとした事でもご相談ください

### なんでも聞いてください

育児を応援するスペシャリストがそろっています。専門の医師などその道のプロが一堂に会する機会はないもの。スタッフの名札も担当が分かりやすくなるように変更します。日頃疑問に感じていること、悩み事など、なんでもご相談ください

◎小児科医・歯科医・保健師・歯科衛生士・栄養士・看護師・発達相談員・ブックスタートボランティアが会場にいます



▲待ち時間を利用した講話の様子(写真は3歳児)



### 絵本との出会い

市では、赤ちゃんと保護者に、絵本を開く楽しい体験と一緒に絵本を手渡し、心触れ合うひとときを持つきっかけを作る「ブックスタート」という活動を平成14年から行っています。絵本と図書館の案内や子育てに役立つ「かしわこそだてハンドブック」などが入ったブックスタートパックをお渡します。



▲読み聞かせをするブックスタートボランティア

▲ブックスタートパック  
(絵本は2冊のうちどちらか選べます)

### 3歳児健診は?

3歳は、体の発達の具合や異常などいろいろな事が分かり始める大切な時期です。必要な子を対象とした専門医や診察のための検査道具を用意しています。情緒面や生活習慣の自立など、悩みを抱えている保護者も多いのではないのでしょうか。1歳6か月児健診と同様、さまざまなスペシャリストがそろっています。ぜひ気軽にご相談ください。この健診が終わると就学前まで健診はありません。大切な節目の健診となりますので、ぜひ受診してください。

### どうやって受けるの?

市では健診対象月(1歳7カ月、3歳6カ月)に郵便でお知らせしています。問診票なども同封していますので、当日までに記入し、必要なものを持参して来てください。なお、毎月1日号の本紙「健康ガイド」でもお知らせしています。健診対象月に郵便が届かなかった場合には、地域健康づくり課へご連絡ください。

### 教えて～ Q&A

- Q 対象月、指定日に行くことができなかったら?  
A 1歳6か月児健診は2歳に達する前月まで、3歳児健診は4歳に達する前月まで受けることができます。ご相談ください。
- Q どのくらいの時間がかかるの? おむつ替えや授乳する場所がありますか?  
A 短い人では1時間もかからずに終わります。長くかかっても2時間はかかりません。会場のウェルネス柏は授乳室を完備しています。
- Q 受けないとだめですか?  
A できる限り受けてほしい健診です。受けていないかたには、はがきや電話・訪問などで連絡をしています。

### お待ちしております

子どもの健康のためとはいえ、待たされて時間がかかるというイメージの健診。でも、柏市の健診はちょっと違います。健診をして終わりではなく、むしろ柏で楽しく子育てをするためのスタートになればと考えています。そのために、さまざまな出会いを用意するなどの工夫をしています。また、万が一、健診で気になる結果が出たら、さらに細かい検査などのご案内やフォローをしていきます。もし悩んでいることや疑問に思うことがあったら、この機会になんでもご相談ください。専門家ならではのアドバイスはきっとお役に立てると思います。「行ってよかった」と思ってもらえるような健診になるよう頑張っています。お手元に健診のお知らせが届いたら、ぜひ来てくださいね。お待ちしております。



▲地域健康づくり課 鹿野 史子保健師

「こそだてかしわ」は今回で終了です。ご愛読ありがとうございました。子育てに関する情報は引き続き、かしわ子育てサイト「はぐはぐ柏」でお伝えしていきます。

●費用で特に記載のないものは無料です

永楽台児童センター

まるごとあそびば 3days

3月14日(金)～16日(日) 午前9時～午後5時



所 永楽台児童センター(永楽台近隣センター内)、永楽台近隣公園  
定 各日先着200人(未就学児は保護者同伴)  
申 当日、会場へ直接  
駐 駐車場はありません※障害がある場合は相談を  
問 永楽台児童センターまつり実行委員会(永楽台児童センター内) ☎7163-4050

児童ミュージカル ミュージカル スプラッシュ!

～まほうを届けたうさぎの話

子どもから大人まで、たくさんの市民による心温まる手作りのミュージカル。ぜひ見に来てください。

時 3月16日(日)午後2時～4時  
所 豊四季台近隣センター体育館  
定 先着300人(未就学児は保護者同伴)  
持 靴入れ袋  
申 当日、会場へ直接  
問 豊四季台児童センター ☎7144-5363

こども図書館 3月前半の催し	
とき	催し
午前中催しがない日は、午前10時30分から「こども図書館おはなし会」あり	
絵本作家・川端誠さん絵本ライブ&講演会	
1日(日)午前10時30分～11時30分	絵本ライブ(先着100人)
1日(日)午後2時～3時30分	講演会(先着60人)
2日(日)午前11時～11時30分	おもしろ腹話術と手品
4日(火)午後3時～3時30分	読み聞かせ・手遊び「楽しいおはなしみつけた」
5日(水)午前10時30分～11時	読み聞かせ・親子ふれあい遊び・うた「ぼっかぼかひろばミニ」
6日(木)午前10時20分～10時25分	5分で聞ける!保健師のおはなし「生活リズムの大切さ」
6日(木)午前10時30分～11時	ミニなかよし広場「わいわい」工作など
8日(土)午前11時～11時30分	ちょっと大きい子のためのおはなし会
9日(日)午前11時～11時30分	読み聞かせ・パネルシアター「親子でにっこり笑顔のひとときを」
9日(日)午後2時～2時30分	ハンドベル演奏「童謡など」
11日(火)午前10時30分～11時	読み聞かせ・楽しいこどものうた
13日(木)午前10時30分～11時	読み語り・わらべうた・テーブル人形劇
15日(土)午前11時～11時30分	ちょっと大きい子のためのおはなし会

※当日、会場へ直接。「ちょっと大きい子」=4歳以上向け  
問 こども図書館 ☎7108-1111

子ども向け Love ミニコンサート in ウェルネス柏  
ぬくもりの木の響き 楽しい木管五重奏

ニューフィルハーモニーオーケストラ千葉が、少人数編成のミニコンサートを開催します。小さいお子さんにも親しみやすい曲を演奏します。

時 3月6日(土)午後0時15分～0時45分  
所 ウェルネス柏  
定 先着70人程度  
申 当日、会場へ直接  
問 文化課 ☎7191-7403

児童センターへ行こう!

- 永楽台児童センター(永楽台近隣センター内) ☎7163-4050
- The みんなのひろば  
卓球・ゲームにおしゃべりと、自由に過ごせる空間。今月は「くるくるアニメ」も作れます  
時 3月8日(土)午後1時～4時30分※毎月第2土曜日開催 所 小学生以上、先着40人 申 当日時間内に、会場へ直接
  - 卓球教室  
卓球の基本を教わり、子ども同士で対戦します  
時 3月26日(水)午後0時30分～2時30分 所 小学生以上、先着16人 申 3月2日(日)午前10時～☎で
  - 光ヶ丘遊戯室(光ヶ丘近隣センター内) ☎7170-7600(午前9時～正午・午後1時～5時)
  - グループ「りん」のフェルト手芸  
フェルトで野菜のマスコットを作ります  
時 3月26日(水)午前10時～11時30分 所 小学生、先着10人 申 3月4日(火)午後2時～☎で
  - 合唱って楽しいね  
指導者に歌の基本を教してもらい、合唱を楽しみます  
時 3月28日(金)・30日(日)午後1時～2時30分 所 5歳以上(未就学児は保護者同伴)、各日先着20人 申 3月2日(日)午後2時～☎で
  - 南部みんなの広場(南部近隣センター内) ☎7173-1333(午前10時～午後5時)
  - いっしょにあそぼう  
わらべ歌や手遊び・手袋人形を交えながら、お話の世界を楽しみます  
時 3月7日(金)午前10時30分～11時30分 所 幼児と保護者、先着20組 申 当日、会場へ直接
  - ぼたもち作りとお抹茶体験  
ぼたもち作りと抹茶のいただき方を体験します  
時 3月22日(土)午後1時～3時30分 所 小学1・2年生と保護者=先着5組、小学3年生以上=先着10人 費 120円 申 3月2日(日)午後2時～☎で
  - 高柳児童センター ☎7190-1348
  - パパとあそぼう  
新聞紙を使って親子で一緒に遊びます  
時 3月23日(日)午前10時30分～11時30分 所 幼児と保護者、先着10組 申 当日、会場へ直接
  - グーチョコキパーおはなし会  
人形劇「へっぴりたろう」など  
時 3月27日(木)午前11時～11時50分 所 高柳近隣センター 所 幼児～小学生(未就学児は保護者同伴)、先着70人 申 当日、会場へ直接

はがき・ファクスなどの記入内容  
右記の要領で必要事項を記入。往復はがきの場合は返信面の宛先を記入してください

①希望する講座・催し名  
②〒・住所 ④年齢  
③氏名(ふりがな) ⑤電話番号

新米ママアッキーの 子育て体験記 最終回 1歳になりました!

このコーナーは、日々子育てに奮闘する新米ママの体験記を掲載しています

1月31日、息子が1歳の誕生日を迎えました。当日はうれしいのと同時に、ホッとした安堵感が大きかったです。私も無事にママ1歳!生まれてすぐのころは、何時間でも泣き続けた息子。これが永遠に続くのではないかと思ったほどでした。それが今や、自己主張をはっきりし、言葉は交わさずともコミュニケーションが取れるようになってきました。

1歳を機に卒乳を考えはじめ、夜中の授乳を減らしていたある夜、泣きながら暗闇の中から授乳クッションを抱えてきたときはいとおしくて涙が出ました。また、少しずつ一人で歩けるようになり、息子はとてもうれしそう。長い時間一人遊びもできるようになり、何もできず一日中抱っこしていた日々も今は懐かしいです。

「過ぎてしまえばつらかったことも良い思い出になる」と言われ半信半疑でしたが、今では全てが良い思い出、しかも大騒ぎしていた一つ一つの出来事が一瞬で過ぎ去ってしまったようです。それほど、赤ちゃんの体と心の成長は早い!これからも、大切な一瞬を見逃すことなく、全てを丁寧に感動し喜んでいきたいし、新たな悩みにもしっかりと向き合っていきたいと思います。今は私にチューするのが大好きな息子。こんなにいつもべったりしてくれるのもきっと今だけ。この幸せで満たされた毎日をかみしめて過ごしていきたいです。

1年間、私たちの成長を見守ってくれた皆さん、ありがとうございました。今後は、柏市子育てサイト「はぐはぐ柏」で連載していく予定ですので、ぜひそちらを見てくださいね。  
(フリーアナウンサー・岡田亜紀記)

▲楽しそうに一人歩きで何度も往復します

「新米ママアッキーの子育て体験記」は今回で終了です。ご愛読ありがとうございました。

※特に記載がないものは会場・申し込み・問い合わせともに各施設へ 保護者=主に保護者対象

- しこだ児童センター ☎7145-2522
- ファミリー day 「氷で遊ぼう」  
氷のブロックでカーリングごっこをして遊びます  
時 3月15日(土)午前10時～11時30分 所 どなたでも(未就学児は保護者同伴)、先着15人 申 当日、会場へ直接
  - あそびおたすけ隊ひまわり「アヒルホッケー」  
アヒルの形をしたスティックでホッケーゲームをして遊びます  
時 3月22日(土)午前10時～11時30分 所 小学生、先着10人 申 3月2日(日)午後2時～☎で
  - 釜のめし・おもちゃ図書館  
障害のある子もいない子も手作りおもちゃと一緒に遊びます  
時 3月23日(日)午前10時～正午・午後1時～3時 所 どなたでも(未就学児は保護者同伴) 申 当日時間内に、会場へ直接
  - 子育てミニ講座「きょうだいを育てるって難しい?」  
子育て支援相談員の高畑和子さんから子どもの発達や心配事などについての話を聞きます。質問や個別相談もできます。お子さんはおもちゃ図書館で遊べます  
時 3月23日(日)午前10時～正午 所 先着10人(子ども連れ可。個別相談は先着5人) 申 3月2日(日)午前10時～☎で
- 「ウェルカム to しこだ」～児童センターってどんなところ? 新1年生も大歓迎!～  
ゲーム・工作・スタンパラリーをしながら「じどセン」を楽しみます  
時 3月26日(水)午後1時～3時 所 どなたでも(未就学児は保護者同伴) 申 当日時間内に、会場へ直接
- 豊四季台児童センター ☎7144-5363
- みんなの茶・チャ・チャ  
抹茶とお菓子をいただきながら、おしゃべりをして交流します。抹茶をたてる体験もできます  
時 3月8日(土)午後2時30分～4時 所 どなたでも(未就学児は保護者同伴) 費 30円 申 当日時間内に、会場へ直接
- 布施遊戯室(布施近隣センター内) ☎7135-3960(午後1時～5時)
- ふせフェスタ☆春  
ゲームなどをして楽しく遊びます  
時 4月5日(土)午後1時～3時 所 新小学1年生以上、先着50人 申 3月2日(日)午後2時～☎で
  - 募集 ふせフェスタ☆春 実行委員  
ふせフェスタの企画や準備などをします  
時 3月15日(土)・4月3日(木) 午前9時30分～11時30分、4月5日(土)正午～午後4時(計3回) 所 小学2年生以上、先着10人 申 3月2日(日)午後1時～☎で

こども健康ガイド 3月

夜間・休日に 夜間…内科・小児科 ☎7163-0119 ※音声案内  
急病になったら 日曜日・祝日…歯科 ☎7164-8114(午前10時～午後4時)・歯科以外 ☎7163-0119 ※音声案内

保健所地域健康づくり課 ☎7167-1256・1257

母親学級 19日(水)・20日(木)午後1時～3時30分(計2回)、ウ柏。初めて出産するかた

マタニティクッキング教室 10日(月)午前10時30分～午後1時30分、中央保セ。妊婦(子どもを除く家族も可)。費用600円※予約時に用意する物の確認を

こんにちは赤ちゃん事業(全戸訪問) 平成26年1月に生まれた乳児。自宅に柏市民健康づくり推進員や看護師等が訪問します。赤ちゃんの成長や育児への不安など、気軽に相談を(時期がずれる場合や、事前連絡なしに訪問する場合もあり)

離乳食教室 25日(火)午前10時30分～11時30分、中央保セ。生後4～6カ月児の保護者。母子健康手帳・筆記用具の持参を※保育・試食なし。乳児同伴の場合はバスタオルの用意を

通知が届いていない場合はご連絡を  
▶1歳6カ月児健診(平成24年8月生まれ) ▶3歳児健診(平成22年9月生まれ)  
▶2歳の歯☆ピカランド(平成24年3月生まれ) ▶フッ化物歯面塗布(平成23年9月生まれ)

※8面の「健康ガイド」で子どもも利用できる「ふれあい健康相談」等を掲載

## 平成26年度予算案など 3月定例会 当初41議案を審議

市議会平成26年第1回(3月)定例会は、2月21日に開会しました。会期は3月17日(月)までの25日間。今定例会では、当初41議案を審議します。

### ◇平成26年度予算について

平成26年度の予算案は、「子育て環境の充実」を重点に、子育て支援(子どもの医療費助成の拡大等)や学習環境の充実(学校図書館指導員の増員等)を図るとともに、市民の安全安心対策(柏地域医療連携センターの開所等)、低炭素のまちづくり(太陽光パネルの助成や道路照明灯のLED化等)、公共施設・インフラの老朽化対策(道路橋梁の長寿命化等)を優先した予算を編成しています。

一般会計については、前年度比3.8%増の1,143億5,000万円となります。また、9ある特別会計は682億300万円、病院事業会計は約7億9,500万円、水道事業会計は124億4,500万円、下水道事業会計は163億2,400万円、予算総額は約2,121億1,700万円となります。この額は平成25年度当初予算より6.6%増となっています。

### ◇柏市いじめ問題対策連絡協議会条例の制定について

いじめの防止等に関する機関及び団体の連携を図るため、柏市いじめ問題対策連絡協議会条例を制定しようとするものです。

その他の主な議案は次のとおり。

### ◇柏市手数料条例の一部を改正する条例の制定について

### ◇柏市老人福祉センター条例の一部を改正する条例の制定について

### ◇平成25年度柏市一般会計補正予算について

議案の概要は、行政資料室(市役所本庁舎1階)、行政資料コーナー(沼南庁舎1階)、各近隣センター、富勢出張所、柏駅前行政サービスセンターに置いてある「提出予定議案の説明資料」をご覧ください。

3月定例会の日程	
2月21日	招集日
27日	
28日	
3月3日(月)	
4日(火)	質疑並びに一般質問
5日(水)	
6日(木)	
7日(金)	
10日(月)	
11日(火)	常任委員会 (総務・市民環境)
12日(水)	常任委員会 (教育民生・建設経済)
13日(木)	特別委員会
17日(月)	議案等採決

## あの日を忘れない 日頃からできる災害への備えを

☎防災安全課 ☎7167-1115

東日本大震災では、市でも震度5強を記録し、約2,000人の帰宅困難者が発生しました。地震等の災害はいつ・どこで起きるか予想できません。震災の教訓を生かし、あらためて、一人一人が災害へ備えましょう。

### ■家族会議を開こう!

次に示した項目は、防災・減災に向けて確認しておくべきものの一部に過ぎません。いざという時に備えて、日頃から家族内でよく話し合っておきましょう。

**最低3日分の備蓄を**

大災害が起きると3日間は支援物資が届かないらしい。食糧・飲料水等の備蓄や、断水に備えて簡易トイレもあると安心だね

**地域同士のつながりを大事に**

災害時に、私たちがだけで救出活動等ができるか不安だね。地域の防災訓練等に参加し、日頃からコミュニケーションを取ることを心掛けなくちゃ

**家の中に安心を**

地震で亡くなる人の多くは、家具の転倒に巻き込まれるのが原因みたい。家具が倒れないよう、固定や落下防止などの対策を取らなきゃね

**赤ちゃんの生活用品も忘れずに**

ミルクやおむつなども忘れずに準備しておいてね

**避難所の確認を**

パパやママたちと一緒にいない時に災害が起こったら、どこに避難すればいいの? 迷子にならないように決めておこうよ

**情報伝達手段の確保を**

災害時は電話が繋がりにくくなるから、「災害用伝言ダイヤル(171)」などを利用しよう。録音・再生ができるらしいぞ

### ● 災害発生時には「むやみに移動を開始しない」 ●

多くの人が一斉に帰宅を始めると、火災や建物からの落下物などで負傷する危険があるばかりでなく、緊急車両が渋滞に巻き込まれるなど救助・救急活動の妨げとなりますので、次の点を心掛けましょう。

- ▶ まずは自分の身の安全を確保しましょう
- ▶ 職場や集客施設等の安全な場所にとどまりましょう
- ▶ 災害用伝言サービスで家族の安否や自宅の無事を確かめましょう
- ▶ 交通情報や被害情報などを入手しましょう

## 3月定例会 施政方針

### 子どもたちの学習環境の充実を

平成26年度予算案における重点事業の1つ「小学校の学習環境づくり」について説明します。

市の平均的な学力は、全国平均をやや上回る程度ですが、詳細をみると見過ごすことができない大きな課題を抱えています。

小学校高学年以降、学ぶ意欲に関する設問に対し、「国語が好き」「算数(数学)が好き」と回答する割合が急激に低下する傾向にあります。おそらく何らかの理由でつまずき、授業が分かりにくくなるために、国語や算数が嫌いになっていくと推測されます。「つまずく→分からない→つまらない」という悪循環が起きていると考えられます。

このことは、授業の理解度を測るための試験結果に、学年が上がるにつれ、正答率の低いグループの割合が増えることとして表れています。「分からない→つまらない→勉強する気が起きない→正答率が低い」という流れが起きているのでしょうか。

さらに、中学2年生から3年生にかけて、約20パーセント強の子どもたちが「家庭でほとんど勉強しない」と答えていることにも、大きな課題があります。

そこで、小学校中学年から高学年に見られる、最初の「つまずき」を少しでも小さくすべく、さまざまな試みを行ってまいります。個に応じた指導を充実させる「サポート教員」を増員し授業中の理解を深め、放課後子ども教室において学習習慣を身に付ける体制を強化していきます。

また、子どもの知的好奇心を刺激し、「学ぶことの楽しさ」を体感できる学習環境を意識した体制をつくってまいります。まず、学校図書館指導員を25人増員する予定です。本やインターネットを通して、子どもたちの視野を広げ、情報活用の力を高めていきます。さらに小学校理科教育支援員も新規に21人増員し、自然科学への興味を引き出す工夫を行ってまいります。

その他、いじめ対策専門の職員の増員など、学校の教育環境づくりを進めてまいります。平成26年度はその最初の一步で、順次導入という形となり、目に見える部分は少ないと思いますが、今後継続し、拡大していきたいと考えています。今定例会において、その内容の議論を深め、公立学校の質をより一層高めてまいります。



柏市長  
秋山 浩保

## あなたの身近な人は、悩みを抱えていませんか 3月は自殺対策強化月間

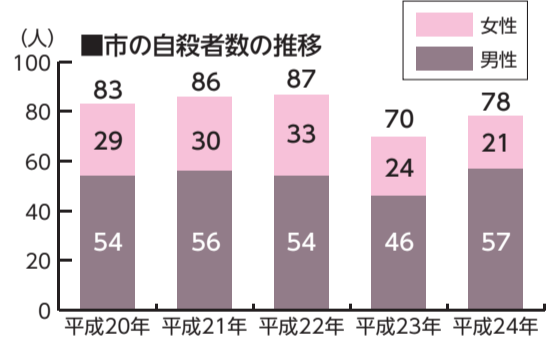
☎保健福祉総務課 ☎7167-1131

自殺は深刻な社会問題となっています。柏市でも毎年80人前後の尊い命が失われています。健康で安心して暮らすことのできるよう、一人一人が自殺に対する正しい意識を持ち、自殺を身近な問題と捉えることが大切です。

### ■市内の自殺者数は80人前後で推移

平成24年の全国の自殺者数は15年ぶりに3万人を下回りましたが、依然として高い状況です。

市内では、平成24年に78人もの尊い命が失われました。



※資料：厚生労働省人口動態統計より

### ■悩み・困り事があつたときは気軽にご相談を

相談等名	日時・問い合わせ
いのちの電話	24時間年中無休 千葉いのちの電話 ☎043-227-3900
福祉なんでも相談	月～金曜日 午前8時30分～午後5時15分 柏市地域生活支援センターあいネット(ウエルネス柏3階) ☎7165-8707
こころの健康相談(予約制)	保健所保健予防課 ☎7167-1254
仕事に関する相談	月～金曜日 午前9時～午後5時 柏総合労働相談コーナー(柏労働基準監督署内) ☎7163-0245
多重債務に関する相談(予約制)	消費生活センター ☎7163-5853
子育ての悩み相談	月～金曜日 午前9時～正午・午後1時～5時 にこにこダイヤルかしわ ☎7162-2525

※相談窓口については、9面にも掲載しています

### 自殺予防街頭キャンペーンを行います

☎3月18日(火)午後6時30分から  
☎柏駅東口ダブルデッキ・西口  
☎自殺予防啓発グッズを配布



子どもと  
未来の柏  
のために

# 放射線対策 NEWS NO.039

今号では、平成24年3月15日に策定した「柏市除染実施計画」に基づき進めてきた除染の進捗(しんちょく)状況や、市内の空間放射線量率の現状、来年度の支援策についてお知らせします。  
☎放射線対策室 ☎7168-1036

## 3月末で公共施設の除染が全て完了します

柏市除染実施計画に基づき、市では子どもが多く利用する施設から優先して除染を進めてきました。昨年3月末までに保育園・幼稚園、小・中学校の除染が完了し、3月末までには公園やスポーツ施設、通学路等の除染も全て完了し、本計画は予定通り終了します。

### ■柏市放射線対策の歩み

平成23年3月	東日本大震災に伴う東京電力福島第一原子力発電所の事故が発生 柏市を含む東葛地域に放射性物質を含む雨が降下
5月	県が東葛6市の測定を開始
6月	学校・保育園・幼稚園・公園・スポーツ施設等の定点測定を開始
7月	各学校でPTAなどによる簡易除染(夏休み中)
8月	放射性物質汚染対処特措法成立 市に放射線対策室を設置
9月	学校・保育園・幼稚園における積算線量の測定を開始(1年間)
10月	田中北小学校で除染の実証作業を実施
11月	訪問測定、測定器の貸し出しを開始 除染実施計画策定に係る市民との意見交換会を開催
12月	汚染状況重点調査地域に指定
平成24年2月	町会等と協力して行う地域除染を開始
3月	柏市除染実施計画を策定 田中小学校敷地内にモニタリングポストを設置
8月	小学校(新設校を除く41校)で除染作業が終了
9月	保育園・幼稚園(私立含む71園)の除染作業が終了
10月	携帯型環境放射線測定器による市内全域測定を開始
平成25年1月	市立中学校(20校)の除染作業が終了
2月	市立柏高等学校の除染作業が終了
3月	小・中学校から半径200m以内の通学路、保育園・幼稚園に近接している市道の除染作業が終了
11月	公園(587公園)の除染作業が終了
平成26年3月	スポーツ施設等(29施設)、小・中学校の通学路の除染作業が終了



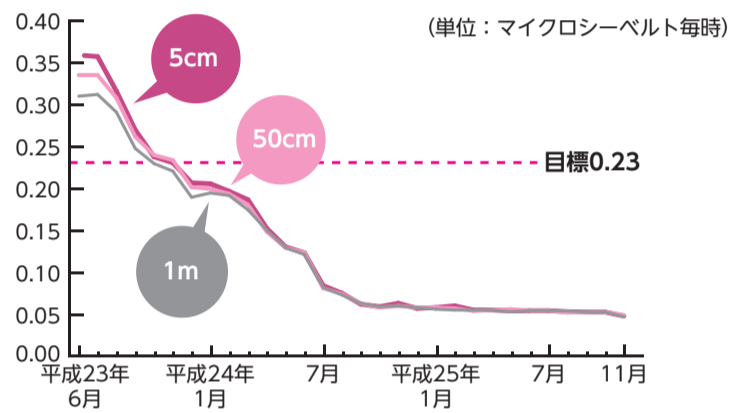
### 除染の目標

柏市除染実施計画の目標である「追加被ばく線量が年間1ミリシーベルト未満になること」を目指し、保育園・幼稚園・小学校は地上5センチメートル、中学校・公園・スポーツ施設等は地上50センチメートル、その他施設は1メートルで毎時0.23マイクロシーベルト以上となる場所ができる限り少なくなるように除染を行いました。

### 空間放射線量率の推移(小学校を例に)

平成23年11月から平成24年8月まで、市内の小学校の除染を行いました。平成23年6月から平成25年11月までの期間における校庭中央の放射線量率の平均値は、別図のとおりです。除染の結果、目標値を達成し、その後の放射線量率の再上昇も確認されていません。  
◎除染を実施した各施設の放射線量率については、市のホームページで公表しています

### ■小学校校庭中央における空間放射線量率の推移(全校平均)



### 市長からのメッセージ

### 市民の皆様が安心して暮らせるように

平成23年3月に発生した福島第一原子力発電所の事故から3年が経過しようとしています。柏市除染実施計画に沿って進めてまいりました公共施設の除染も、この3月で全て完了します。市民の皆様におかれましては、除染の期間中ご協力いただきましたことあらためてお礼を申し上げます。

予定していた作業も順調に進み、市内各所の空間放射線量率は事故前の水準に近付いてきています。しかしながら、放射性物質が集まりやすい地表面などでは、局所的に高い線量を示す場所が見つかることもあります。また、引き続き放射線量測定器の貸し出しや家庭で栽培された作物等の測定のニーズもございます。

そのため、これまで進めてまいりました放射線対策は平成26年度以降も継続することといたしました。市民の皆様が、安心して生活していただけるよう引き続き取り組んでまいりますので、ご理解とご協力をお願いいたします。

柏市長 秋山 浩保

### これまで実施した作業内容

放射性物質の多くは地表面の土に含まれるため、保育園や小・中学校、公園等の除染では、表土を重機で削り取りました。重機の入れない植え込み等は手作業で表土を除去し、全面的な除染を行いました。また、必要に応じて舗装面の清掃や洗浄、汚泥や落ち葉等の除去も行いました。作業で発生した土壌については敷地内に埋設し、十分な厚さの土をかぶせることで放射線を避けられています。



▲重機による削り取り ▲植え込み等は手作業で ▲汚泥・落ち葉の除去

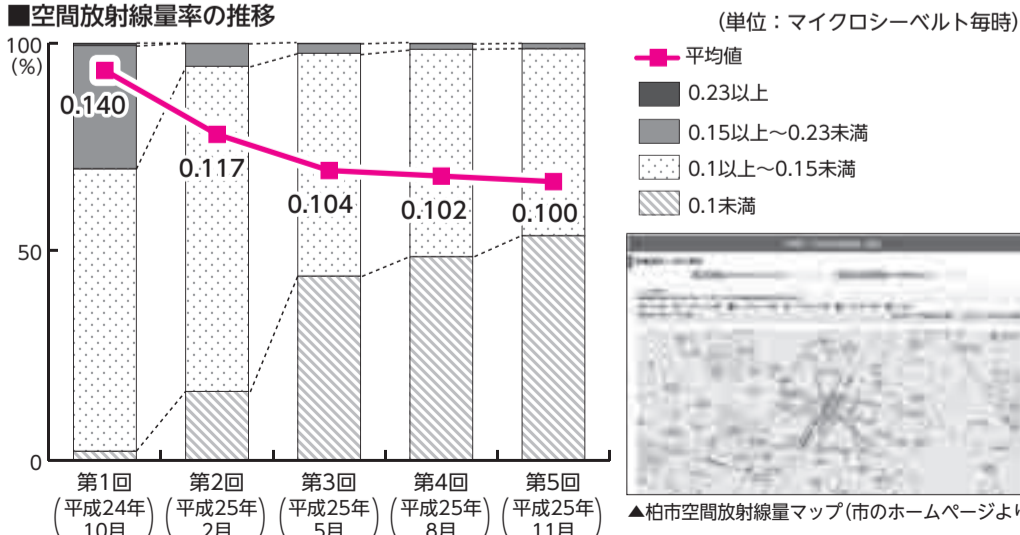
## 市内の空間放射線量率は低減しています

風雨による移動や半減期の影響などにより、市内の放射線量率は低減を続け、現在多くの場所で目標値(地上1メートルの高さで毎時0.23マイクロシーベルト)を下回っています。

平成24年10月から、携帯型環境放射線測定器により市内の道路等を継続的に測定しており、過去5回の測定値の推移は別図のとおりです。

平成26年度も、「定期的な放射線量率の測定」「マイクロスポットパトロール(局所的な高線量箇所の把握と対策)」「給食や農産物等の検査」を引き続き行い、結果は本紙や市のホームページなどでお知らせしていきます。

### ■空間放射線量率の推移



▲柏市空間放射線量マップ(市のホームページより)

## 平成26年度もさまざまな支援策をご利用ください

市では、来年度も引き続き、市民の皆さん向けの放射線対策の支援を実施します。また、これまで町会等の単位で相談を受けていた測定・除染の支援に加え、少人数のグループ単位の支援(ご近所測定・除染)も行いますので、ご相談ください。

### ■支援策一覧

●放射線量訪問測定と除染相談	
●除染道具の貸し出し	
●放射線出張講座	☎放射線量測定コールセンター ☎7168-1037
●町会等の測定・除染の支援	
●ご近所測定・除染 <b>新規</b>	
●放射線量測定器の貸し出し	☎各近隣センター (根戸・北部・柏ビレジを除く) 放射線量測定コールセンター ☎7168-1037 沼南支所総務課 ☎7191-7314
●持ち込みによる食品・井戸水等の測定	☎消費生活センター ☎7163-5922
●内部被ばく検査費用の一部助成	☎保健所総務企画課 ☎7167-1255
●放射線健康相談窓口	

◎放射線対策ニュースは、4月1日以降も引き続き毎月1日号に掲載し、市の対策や市民の皆さんへの支援に関する情報等をお知らせします

# かしわ市 かわら版

●市等官公庁からのお知らせです ●費用で特に記載のないものは無料です  
●申し込み・問い合わせなどは、各施設の開館時間をお願いします



## はがき・ファクスなどの記入内容

右記の要領で必要事項を記入。往復はがきの場合には返信面の宛先を記入してください

- ①希望する講座・催し名
- ②〒・住所
- ③氏名(ふりがな)
- ④年齢
- ⑤電話番号

## お知らせ

### 休日納税窓口を開設

開 3月8日(土)・9日(日)・15日(土)・16日(日)  
午前9時30分～午後4時  
用 催告書か納税通知書  
所 本庁舎1階出入り口(国道16号側)からお入りください  
所 関収納課(市役所本庁舎2階) ☎7167-1122

### かしわ市議会だよりの1面写真を募集

テーマ 市内の四季折々の行事、街並み、暮らし、自然など、柏市の魅力を紹介できるもの  
応募資格 市内在住・在勤・在学のかた  
応募規定 ▶平成25年1月以降に市内で撮影した自作品で、未発表のもの▶人物などが写真に含まれる場合は本人の許可を得たもの▶カラー写真で、Lサイズか2Lサイズ程度▶合成等の加工写真は不可  
応募方法 3月28日(金)までに、議事課(市役所本庁舎6階)・沼南支所総務課(沼南庁舎1階)・各近隣センターにある応募票に必要事項を書いて、作品の裏面に貼り、〒277-8505 柏市議会事務局へ郵送(必着)するか直接持参を※1人3作品まで。応募票は市のホームページからダウンロード可  
用 応募写真は原則返却しません  
所 議事課 ☎7167-1451

### 中央公民館のパソコン講座

※会場は中央公民館。費用は①は100円、②は無料。OSはWindowsXP(Windows8には未対応)で、Office2007・インターネットエクスプローラ8を使用。講師はパソコンボランティア

講座名	とき	対象	内容
①ワード基礎講座	3月15日(土)・22日(土)午前9時30分～午後0時30分(計2回)	市内在住・在勤で、基礎的操作・文字入力ができるかた、各25人	地図入りの案内状を作りながら、ワードの基礎を学びます
②インターネット基礎講座	3月17日(月)・24日(月)午後1時30分～4時30分(計2回)	インターネットの基本操作から、自分に必要な情報を引き出すコツまでを学びます	

申し込み 3月10日(月)までに、講座ごとに往復はがきに8面右上の必要事項を書いて、〒277-0005柏5丁目8-12 柏市中央公民館へ郵送で(必着)※応募は1講座につき1人1通。応募者多数の場合は3月11日(火)午前9時に中央公民館で抽選。以前受講した講座は応募できません

所 中央公民館 ☎7164-1811

ンロード可

用 応募写真は原則返却しません

所 議事課 ☎7167-1451

### 監査結果を公表

平成25年度の包括外部監査結果報告書を公表しました。報告書は、行政資料室(市役所本庁舎1階)、行政資料コーナー(沼南庁舎1階)、市立図書館(本館・分館)で閲覧できるほか、市のホームページでも見ることができます。  
テーマ 清掃事業に関する事務の執行  
対象部局 ▶環境部(環境保全課、廃棄物政策課、環境サービス課、北部・南部クリーンセンター、放射線対策室)、その他関連部署▶出資団体(株式会社ディー・エス・ケイ)  
所 監査事務局 ☎7167-1179

他関連部署▶出資団体(株式会社ディー・エス・ケイ)  
所 監査事務局 ☎7167-1179

### 建築物防災週間

3月1日～7日(金)は建築物防災週間です。地震や竜巻などの災害は、いつ起こるか分かりません。建物の老朽化や維持管理の不備を放置すると、思わぬ事故につながります。この機会に建物の状態について点検し、適切な維持・保全に努めてください。  
所 建築指導課 ☎7167-1145

### 認知症介護相談・交流会

開 3月15日(土)午後1時30分～3時  
所 沼南社会福祉センター  
用 家庭で認知症のかたを介護しているかた、先着15人  
用 経験者や専門職を交えての話し合いや情報交換  
開 3月3日(月)午前9時から、沼南地域包括支援センターへ電話で  
所 沼南地域包括支援センター ☎7190-1900・福祉活動推進課 ☎7167-2318

### 簡易修繕(営繕)業務受注資格審査の追加申請を受け付け

用 市内に本店がある法人か個人事業者で、営業実績が1年以上あるかた  
対象業務 50万円未満の簡易な修繕(営繕)と工事※主に施設や工作物の修復・修理を行う、大工・左官・内装・建具・ガラス工事など  
資格の有効期間 4月1日～平成27年3月31日

### 公開される審議会等

名称	とき	ところ	定員	問い合わせ
柏市子ども・子育て会議	3月18日(火)午後3時～5時	庁議室(市役所本庁舎3階)	先着10人	こども政策室 ☎7168-1034
柏市健康福祉審議会児童健康福祉専門分科会	3月20日(木)午後2時～4時	大会議室(市役所別館4階)	先着15人	
柏市都市計画審議会	3月25日(火)午後2時～5時	第5・6委員会室(市役所本庁舎5階)	先着10人	都市計画課 ☎7167-1144

※傍聴希望者は当日、会場へ直接

## 平成26年度柏市国民健康保険・後期高齢者医療 保健事業利用券の申し込みを受け付けます

市では次の保健事業の利用券を1人8枚(1枚につき1,000円の助成)交付しています。申し込みは年度ごとに必要で、4月以降の分は3月から受け付けます。

### 対象(次のいずれかの該当者)

- 柏市国民健康保険に加入していて、平成27年3月31日時点で18歳以上である
  - 市内在住で千葉県後期高齢者医療に加入している
- ※いずれも平成25年度以前の保険料(税を含む納期到来分)が未納の場合は交付できません

事業名	内容など	使用できる利用券の枚数
はり等施術事業	はり・きゅう・あんま・マッサージ・指圧	1枚提出で、各施設での料金が1,000円引き※利用は1日1枚。保険診療が適用になるときは使用不可
お口のクリーニング事業	バイオフィルム(細菌が作った膜)やタバコのヤニ、着色、入れ歯・ブリッジの汚れなどを除去し、歯磨き指導などを実施※指定歯科医院へ予約を	費用4,000円に対し、1～4枚使用可(差額は自己負担)※同日に保険診療は受けられません
新規事業	対象 18～39歳のかた(平成27年3月31日時点) 受診期間 6月～来年1月 目的 生活習慣病予防 ※受診券が別途必要。利用券を受け取った後に保険年金課へ電話で申し込みを	費用8,880円(予定)に対し、1～8枚使用可(差額は自己負担)

**利用できる施設** 利用券と一緒に一覧表をお渡しします ※市のホームページで確認できます  
**申し込み** 柏市国民健康保険被保険者証か千葉県後期高齢者医療被保険者証を持って、①保険年金課(市役所本庁舎1階)②窓口サービス課(沼南庁舎1階)③柏駅前行政サービスセンター④各出張所へ直接  
▶3月中の申し込み 4月から順次利用券を郵送▶4月以降の申し込み ①での申し込みは原則即日発行(4月中は郵送の場合あり)②～④での申し込みは後日郵送 ※本人以外が市役所での交付を希望する場合は事前に問い合わせを  
所 保険年金課 ☎7164-4455

## 健康ガイド

3月

☎=予約制  
ウ柏=ウエルネス柏

夜間・休日に急病になったら

▶夜間…内科・小児科 ☎7163-0119 ※音声案内  
▶日曜日・祝日…歯科 ☎7164-8114 (午前10時～午後4時)・歯科以外 ☎7163-0119 ※音声案内

### 保健所地域健康づくり課 ☎7167-1256・1257

**ふれあい健康相談** 日ごろの健康チェックや保健師への相談を希望するかた。血圧・体脂肪測定など。日程を確認の上、当日、会場の近隣センター等へ直接  
**食事(栄養)相談 ☎** 日時は申込時に決定、ウ柏。献立や摂取量のアドバイス等が必要なかた  
**かしわ歯科相談室** 27日(木)午後1時30分～3時、ウ柏。歯並びに関する相談。当日、会場へ直接

### 保健所成人健診課 ☎7164-3333

**健康づくり相談 ☎** 市内在住で、健康診査・人間ドック等の検査結果が生活習慣改善を要するか、健康についての相談を希望するかた

### 保健所保健予防課 ☎7167-1254

**こころの健康相談 ☎** 18日(火)・20日(木)・24日(月)午後2時～4時、ウ柏。心の病などで悩んでいるかた、家族。精神科医による相談  
**アルコール悩みごと相談 ☎** 悩みごと相談=10日(月)、酒害教室=4日(火)、本人・家族。家族教室=17日(月)、家族のかた。いずれも午後2時～4時、ウ柏  
**アルコール・アルコール家族教室** 12日(水)・19日(水)・26日(水)午前9時30分～11時30分、ウ柏。アルコール問題を抱えるかた。学習会・ミーティング・スポーツ等  
**アルコール・デイケアクラブ(登録制)**  
**HIV等検査・相談 ☎** 9日(日)午前9時30分～11時・17日(月)午後5時30分～7時、ウ柏

### 医療安全支援センター(保健所総務企画課内) ☎7167-1775

医療安全相談 (火)・(水)・(木)午前9時～正午・午後1時～3時

### 保健福祉総務課 ☎7167-1131

7日(金)午後1時30分～4時=沼南庁舎、16日(日)午前10時30分～11時45分・午後1時～4時、柏駅東口みずほ銀行前。16～64歳の健康なかた※60～64歳で献血をしたかたの場合は69歳まで

### 保健所衛生検査課 ☎7167-1268

**飲用井戸の水質検査 ☎** 4日(火)・18日(火)午前9時～11時、ウ柏。検査は有料



外国語講座

Table with columns: 講座名(レベル)曜日, とき. Lists various language courses like English, Chinese, Spanish, and Korean.

昭和14年4月2日～昭和14年5月1日生まれのかたへ

後期高齢者医療被保険者証を送付します。医療機関等で診療を受けるときは、新しい被保険者証を提示してください

>3月中旬に発送予定です

昭和19年3月2日～昭和19年4月1日生まれの柏市国民健康保険利用のかたへ

4月から利用できる保険証(高齢受給者証)を交付します。医療機関等で診療を受けるときは、新しい被保険者証を提示してください

>3月中旬に発送予定です

関 保険年金課 ☎7191-2594

昭和24年4月2日～昭和24年5月1日生まれのかたへ

介護保険被保険者証を送付します。被保険者である証明であるとともに、介護サービスを利用するときなどに必要になります。大切に保管してください

>3月下旬に発送予定です

関 高齢者支援課 ☎7167-1135

関 市内か近郊に在住・在勤のかた
◎各講座の休講日や費用、申し込み方法など、詳しくは問い合わせを
関 柏市国際交流協会 ☎7144-1300(日・水曜日、祝日は休み)・協働推進課 ☎7168-1033

求人

南部クリーンセンター臨時職員

関 中型1種以上の運転免許があり、健康で既往症のないかた、2人
勤務内容 ごみ収集車による家庭ごみ等の収集運搬作業
勤務時間 月～金曜日午前8時15分～午

後4時45分※祝日を含む
勤務期間 4月1日～9月30日
賃金(時給) 1,200円※交通費は別途支給

関 事前に電話連絡の上、3月12日(水)までに、写真を貼った履歴書と運転免許証を持って、南部クリーンセンターへ直接
選考方法 書類と面接
関 南部クリーンセンター ☎7173-5111

メンタルフレンド

関 不登校支援に情熱があり、協調性のある大学生か大学院生、20人程度
勤務場所 市内中学校・学習相談室等
勤務内容 保健室・相談室等別室登校している児童生徒への相談・学習指導等
勤務時間 1日4時間・年間35日程度
賃金(日給) 2,000円
関 3月14日(金)までに、履歴書を〒277-8503 柏市教育委員会教育研究所へ郵送で(必着)
選考方法 書類と面接
関 教育研究所 ☎7191-7387

健康

千葉県障害者スポーツ大会の出場者を募集

関 ▶陸上=5月25日(日)▶水泳=6月1日(日)
関 千葉県総合スポーツセンター(千葉市)ほか
関 次の全てに該当するかた ▶市内在住 ▶平成26年4月1日現在で13歳以上 ▶身体障害者手帳・療育手帳の交付を受けているか、それに準ずる知的障害がある
申込期限 3月20日(水)(必着)
関 市内に通所・入所しているかた、特別支援学校に通学しているかたは各施設や学校へ申し込みを
◎障害種別により出場できる種目・申込用紙が異なります。詳しくは問い合わせを
関 ハートフルワーク柏 ☎・FAX 7163-9353

団体・サークルの催し

●市等官公庁以外の市民団体やサークルからの情報を掲載しています
●費用の記載がないものは無料

近セ=近隣センター、中公=中央公民館、沼公=沼南公民館、教福=教育福祉会館、県プラ=さわやかちば県民プラザ

■くらすカルテット「ホームコンサートいん柏」
関 3/16の14時～16時 所 アミュゼ柏
関 モーツァルト「ディベルティメントK.137」など 関 大沢 ☎090-1423-7858
■女子サッカークリニック
関 3/16の9時～11時30分 所 日立柏総合グラウンド(日立台1丁目) 関 幼

児～成人の女性、先着150人 関 3/9までに☎ksw\_nadeshiko@yahoo.co.jpで 関 小川 ☎090-6940-4939
■柏おもちゃ図書館「かたつむり」ガレージセール
関 3/30の10時～15時 所 東日本銀行逆井支店駐車場 関 提供品がありましたらご協力を 関 島田 ☎7172-1298

■柏窯会「陶芸展」
関 3/12～15の10時～20時(12日は13時から、15日は17時まで) 所 市民ギャラリー 関 三宅 ☎7169-5413
■柏市民カラオケ連合会歌謡祭
関 3/30の9時45分～18時30分 所 市民文化会館小ホール 関 デュエット、なつメロもあり 関 河上 ☎7173-0011

■講演会「21世紀に生きる日本人のための浄土思想」
関 3/23の9時15分～11時30分 所 アミュゼ柏 関 小林 ☎7139-1324
■絵画「アトリエ」子ども作品展
関 3/14～16の13時～17時 所 羽黒台コミュニティー会館 関 土岐 ☎7166-6633
■ニコールクラブ東葛支部写真展
関 3/10～16の9時～17時(10日は13時から、16日は13時まで) 所 中公 関 樋口 ☎7131-2603

■作って遊ぼう、ガールスカウト体験
関 3/9の9時50分～12時 所 豊四季台近セ 関 幼稚園年中・年長年代の女兒とその保護者 関 染谷 ☎7144-9328
■花野井山草会「春蘭展」
関 3/22・23の9時～17時(23日は16時まで) 所 花野井公会堂 関 藤井 ☎090-2673-8998

市民の相談室

●相談日・予約受付日が祝・休日、年末年始に当たる場合は休みます。また、都合により休む場合がありますので、詳細は事前にご確認ください

Table with columns: 予約が必要な相談, 法律相談, 税務相談, 司法書士による相談, 老いじたくあんしん相談, 行政書士の暮らしの手続き相談, 障害者就労相談, リハビリ相談

Table with columns: 女性のこころと生き方相談, 弁護士による多重債務及び消費者問題無料相談, 若者の就労相談, 不登校相談・学校教育相談・幼児教育相談, 就学相談, 予約が不要な相談, 行政相談, 不動産相談, 登記相談, 消費生活相談, 外国人のための相談

Table with columns: ボランティア相談, 人権身の上相談, 母子自立支援相談, ひきこもり相談, こどもやまびこでんわ柏(話を聞いてもらいたいとき), 家庭児童相談, 少年相談, 子育てにこころ電話相談, 心配ごと相談, 障害者差別に関する相談



## ホーム通信 town

柏市は地元スポーツチームを応援します

このコーナーは、柏市に本拠地や練習拠点などがあるプロスポーツチームや実業団の活躍・地域活動などを取材、紹介します。



### 日立サンロッカーズ ホーム「柏」での奮起に期待

男子バスケットボールチーム「日立サンロッカーズ」が、3月15日(土)・16日(日)の2日間、柏市中央体育館でリーグ戦に挑みます。今シーズン、ここまで東地区6チーム中5位(2月21日現在)と、苦戦を



▲ゴールをねらう広瀬健太選手



▲ドリブルで攻める酒井泰滋選手

強いられているサンロッカーズ。リーグ戦も折り返しを過ぎ、東西各地区上位3チームによるプレーオフ進出に向けて、負けられない大事な一戦となります。酒井泰滋(たいじ)キャプテンは、「ホーム柏での試合になります。ぜひ会場へ来て応援よろしくお願いします!」と語ってくれました。頑張る選手たちの熱い戦いを、ぜひ会場で見守りましょう!



### 柏レイソル

#### J1タイトル獲得へ向け、新たなスタートを切る

千葉県をホームタウンとする柏レイソルとジェフユナイテッド市原・千葉が対戦する「ちばぎんカップ」が、2月16日にフクダ電子アリーナ(千葉市)で開催されました。白熱した試合は序盤から一進一退の攻防が続き、1-1のままPK戦へ。全員成功したレイソルが5-4でジェフを下し、見事2年ぶり13回目のタイトルを獲得しました。3月1日には2014シーズンのJリーグも開幕します。今年、レイソルはホーム日立台でFC東京を迎えます。強力な新戦力を補強したレイソルが躍動する勇姿を、皆さんもスタジアムで見届けましょう!



▲厳しいマークに合いながらも得点を決めた工藤選手



▲PK戦で活躍した菅野選手がMVPを受賞



このコーナーでは市民の皆さんの活躍や季節の話題、笑顔が輝く市内の出来事などを取材、紹介しています

### Love 日常を離れた芳醇(ほうじゅん)なひととき We Love Kashiwa クラシックコンサート

NHK交響楽団の有志10人によるクラシックコンサートが、2月16日、アミュゼ柏で開催されました。柏で一流の音楽に触れられるとあって、1,000人以上の応募の中から抽選で選ばれた約400人の観客で会場が埋め尽くされました。アンコールの演奏では「花は咲く」をみんなで合唱し、観客の歌声が、豊かな十重奏の音色に乗って会場に響き渡りました。鑑賞後、田中小学校の吹奏楽部でホルンを吹く宮路日菜さん(5年生)は、「今度は同じ舞台に自分が立ちたい」と目を輝かせていました。



▲アンコールで観客も大合唱し、会場が一つになりました



▲柏で音楽の礎を築いたと語るファゴット奏者の森田格(いたる)さん



### 柏では味わえない体験を只見町で 只見ふるさと雪まつり

柏市のふるさと交流都市である福島県只見町で、2月8・9日に町の一大イベントである「只見ふるさと雪まつり」が行われました。会場では伝統芸能や雪中神輿(みこし)、花火大会など、さまざまなイベントが開かれ、多くの来場者を楽しませていました。また、今年も雪まつりの開催に合わせて企画された市民ツアーには、柏市から30人の市民が参加し、住民間の交流を深めました。来年もこのツアーは開催予定ですので、皆さんも参加されてみてはいかがでしょうか。



▲雪景色に浮かぶ花火と大雪像「パリ・オペラ座」



▲寒さの中、気合を入れてみこしを担ぎます

#### 有料広告

新しい高齢者マンション  
**SunCity**

**サンシティ 柏**  
食事付 個別見学会

3/1(土)~31(月)開催(要予約)  
各日 ①11:00~(ランチ付き) ②14:30~

新しい高齢者マンション「サンシティ柏」。リニューアルしたモデルルームをご覧ください。レストランでのお食事も付いた見学会にご招待いたします。

「千葉県有料老人ホーム 設置運営指導指針による表示事項」 ●類型/介護付有料老人ホーム(一般型特定施設入居者生活介護) ●居住の権利形態/利用権方式 ●利用料の支払方式/一時金方式 ●入居時の要件/入居時自立、原則満65歳以上の方 ●介護保険/千葉県指定介護保険特定施設(千葉県指定介護予防特定施設) ●居室区分/全室個室(夫婦・縁故者用二床室あり) ●介護にかかわる職員体制/1.5:1以上

●見学会のご予約・資料ご請求は ☎0120-34-3782 サンシティ柏 柏市増尾台1-2-1  
※ご都合の良い日時をお選びのうえご予約ください。 ※増尾駅・新柏駅・南柏駅からのシャトルバスをご利用ください。

ガスで電気を、**京葉ガス**  
つくりませんか?

**ENE-FARM**

エネファームは、お湯もつくれる「最新の発電機」です。

お問い合わせ・お見積りはこちら  
京葉ガス(株)ホームサービス部 北部センター  
☎0120-03-0211 9時~17時 日・祝日を除く

学研 サービス付き  
Cocofan 高齢者向け住宅  
**ココファン 柏豊四季台**  
いよいよ入居受付開始  
3月17日入居説明会開催  
詳細はお問い合わせください。

外観パース ImagePhoto

同時募集中!

ココファン柏たなか 柏市船戸1604番地 東43-2街区1画 つばしエクスプレス線「柏たなか」駅から徒歩12分  
ココファン柏明原 柏市明原4丁目10-12 JR常磐線「柏」駅から徒歩12分

安心の暮らしをお届けする、5つのポイント  
①入居一時金0円低料金設定 ②介護事業所を併設  
③24時間365日、館内にスタッフが常駐  
④充実の生活サービス ⑤安心・安全設計

株式会社 学研ココファン 〒141-8420 東京都品川区西五反田2-11-8 学研ビル  
TEL.03-6431-1860 FAX.03-6431-1864  
◎お問い合わせは下記まで  
☎0120-616-558 ココファン 検索  
月~金(9:00~17:00)

※広報かしわに掲載する有料広告を随時募集しています。広告収入は市の財源として利用しています