

主な内容

- P2…………… 3月定例会の議案／施政方針／審議会等の委員を募集／新たに避難場所・避難所を指定しました
- P3…………… 平和展を開催／新しい放課後支援プロジェクト／市長室だより
- P4…………… 放射線対策ニュース
- P5…………… 市の仕事いくらかかるの？
「柏市オフィシャルウェブサイトの運営」

発行 柏市 〒277-8505 千葉県柏市柏5丁目10番1号 ☎(04)7167-1111 編集 秘書広報課 発行日 毎月1・15日



陸前高田市で救助活動に当たる柏市消防職員

総合防災訓練を実施

3.11

東日本大震災から1年という節目の日に、多くの市民が「防災」を意識し、考え、行動するきっかけとなるよう、総合防災訓練を実施します。体験ブースをたくさん用意していますので、皆さん奮って参加ください。災害に強い地域づくりを一緒に目指しましょう。

☎防災安全課 7167-1115

時 3月11日(日)午前10時～午後3時30分
所 県立柏の葉公園 北エントランス
交 駐車場あり※ P1・P2は有料。P3は無料



市民体験

普段、経験できないさまざまな体験型のブースを用意しました。いろいろなブースを体験し、学ぶことが被害を小さくする第一歩となります。

- ちびっこレスキュー隊
- 体力測定
「レスキュー隊に挑戦！」
- がれき救出体験
- 起震車地震体験
- 担架作製体験
- ポンプ車放水体験
- 煙ハウス体験



救出活動体験

- 高齢者疑似体験
- 消防車乗車体験
- AED救命体験
- 消火器消火体験
- 三角巾応急手当体験



消火活動体験



煙ハウス体験

非常食試食

自衛隊が作る食べ物はどんなもの？市で備蓄している食べ物はどんな味？普段は口にすることがない非常食を、ぜひご試食ください。

- 自衛隊炊飯車による炊き出し
- 備蓄食糧試食



炊き出し体験

催し

東日本大震災で犠牲になられたかたへの想い、復興への願いを込めて、会場を一つに。午後2時46分に黙とうを捧げます。

- 東日本大震災犠牲者に対する黙とう
- 西原・松葉中学校吹奏楽部演奏
- かしわ市民大学公開セミナー
- かしわの採れたて農産物直販
- スタンプラリー
- 消防音楽隊演奏

スタンプラリーに参加して、景品をもらおう！

訓練会場内にある対象ブースを回ってスタンプを集めた中学生以下のかたは、もれなく景品がもらえます。

また、スタンプラリーを終了したかたの中から抽選で、20組40人に「はしご車体験試乗」が当たります。※当日の気象条件により体験試乗を中止することがあります



訓練見学

ここでしか見られない緊迫感溢れる訓練。災害のプロフェッショナルが集い、迫力の訓練を披露！

- 大震災連携救助訓練
- 交通事故救助訓練
- 救助犬捜索訓練
- NTTバイク隊訓練

●もっと詳しく知りたいかたは、市のホームページをご覧ください

平成24年度予算案など

3月定例会 当初41議案を審議

市議会平成24年第1回定例会は、2月24日に開会しました。会期は3月19日(月)までの25日間。今定例会では、平成24年度柏市一般会計予算や柏市暴力団排除条例の制定など、当初41議案を審議します。

◆平成24年度予算について

平成24年度の予算案は、将来を見据えた持続可能な財政運営の構築を目指すとともに、東日本大震災を受け、「市民が安全・安心に暮らせるまち」を目指し、放射線対策を最重要課題として取り組みます。また、「市民が安心して子どもを生み育てられるまち」を目指して、防災安全対策(学校施設の耐震補強工事の前倒し等)、子育て環境の充実(待機児童の解消)を優先した予算を編成しています。

一般会計については、前年度比3.3%減の109.1億5000万円となります。また、11ある特別会計は75.3億3300万円、病院事業会計は約6億4500万円、水道事業会計は11.1億6600万円、予算総額が約196.2億9400万円となります。この額は平成23年度当初予算より1.6%の減となっています。

◆柏市暴力団排除条例の制定について

地域社会や事業者の事業活動から暴力団を排除し、平穏な市民生活や事業活動の健全な発展に寄与するため、市・市民等・事業者の責務や暴力団の排除に関する施策などについて

条例を定めようとするものです。

◆柏市下水道条例の一部を改正する条例の制定について
一般汚水の公共下水道使用料の額の改定等をしようとするものです。

このほかの主な議案は次のとおりです。

- ◆柏市職員定数条例の一部を改正する条例の制定について
- ◆柏市敬老祝金支給条例の一部を改正する条例の制定について
- ◆柏市介護保険条例の一部を改正する条例の制定について
- ◆平成23年度柏市一般会計補正予算について

議案の概要は、行政資料室(市役所本庁舎1階)、行政資料コーナー(沼南庁舎1階)、各近隣センターに置いてある「提出予定議案の説明資料」をご覧ください。

3月定例会の日程

招集日	質疑並びに一般質問
2月24日	
3月 1日(木)	
2日(金)	
5日(月)	
6日(火)	
7日(水)	
8日(木)	
9日(金)	
12日(月)	
13日(火)	常任委員会 (総務・市民環境)
14日(水)	常任委員会 (教育民生・建設経済)
15日(木)	特別委員会
19日(月)	議案等採決

施政方針

秋山 浩保



秋山 浩保

一方、市税収は平成20年度以降マイナス傾向が続き、来年度予算についても対前年度マイナス1.3%を見込んでいます。このような状況下では、福祉に関する政策の優先順位を付けざるを得ません。

市の福祉政策は、社会的な支援が必要な人が最低限の実生活を継続するための、セーフティネット的な施策を優先します。例えば、介護が必要でも、介護を支える家族親族がいらない人を支えるための相談業務、あるいは、極めて重い障害を持つかたと、その家族を支えるための体制作りなど、最低限の実生活を継続するために、社会的な支援が必要だけれども、まだ不十分であるような領域を中心に対応していきます。

その結果、お祝い事業や、高齢者の生きがいをバックアップする事業など、社会的に意義はあるけれど、優先順位が低いものについては、今後検討が必要になってきます。

そのような背景の中、敬老祝金については、米寿のお祝い金支給をとりやめ、100歳のお祝いに限定させていただきますという議案を提出させていただきました。もちろん、長寿をお祝するということは、メッセージをお送りするなど、形をかえて継続してまいります。

3月の市議会で審議される議案に、敬老祝金の支給内容を改正しようとするものがあります。敬老祝金は、88歳に達したかたに2万円、100歳以上のかたに毎年5万円を支給するもので、長寿をお祝いする目的で、昭和33年に制定されました。今年度で、88歳の対象者は963人、100歳以上は112人となっています。今回の改正内容は、88歳の祝金支給を廃止し、100歳に達したかたに3万円を支給するものです。米寿を迎えられたかたには、今までのお祝い金の支給がなくなり、大変申し訳なく思います。しかしながら、今回の議案提出にぜひご理解を賜りたいと思います。健康に気を付けて長寿を迎えられたかたを、柏市全体でお祝いしようとするのは、敬老の視点からも当然で、節目にお祝い金を支給することには、大変意義があると思います。しかし、今後高齢者も障害者も、そして生活保護受給者も増加傾向で、福祉に関連する予算も自動的に増加していきます。

新たに避難場所・避難所を指定しました

市では、新たに避難場所1カ所と避難所3カ所を指定しました。対象の学校・施設周辺に住んでいるかたは、あらかじめ確認して非常時に備えましょう。

「避難場所」「避難所」とは

●避難場所

災害発生時に、市民の皆さんが生命や安全の確保を図るために避難する場所です(市内に111カ所)。

●避難所

災害で住居が被害を受けた市民の皆さんを受け入れたり、宿泊・給食などの救援を行ったりする臨時的施設で、被害状況により開設する避難所を決定します(市内に109カ所)。

■指定した避難場所・避難所

名称	避難場所	避難所
気象大学校	(継続)	新規
二松学舎大学附属柏中学校・高等学校	(継続)	新規
旧吉田家住宅歴史公園(芝生広場)	新規	—
沼南老人福祉センターいこい荘	—	新規

※なお、「光ヶ丘児童センター」については、施設の廃止に伴い避難所の指定を解除しました

防災安全課 ☎7167-1115

市では、市政に関する意見を伺い、計画の策定や提言等に反映させるため、審議会など市の附属機関への市民公募委員の参加を進めています。

このたび、2つの機関の委員を募集します。選考は、これまでの経験・経歴やレポートの内容をもとに行います。

子育て中でも
参加できます

審議会等の
委員を募集

機関名	健康福祉審議会	勤労会館運営協議会
対象	市内在住で住民登録、外国人登録している20歳以上(平成24年4月1日現在)のかた、各1人	
任期	2年	2年
委嘱予定	5月以降	4月以降
活動予定	年6回程度(1歳～未就学児の保育あり)	年2回程度(1歳～未就学児の保育あり)
報酬	1日8,000円(税込み)	1日8,000円(税込み)
レポートのテーマ	柏市の健康福祉施策(特に児童、障害者、高齢者や地域の健康福祉)に関することについて(※1)	勤労会館の有効活用について
申し込み	3月30日(金)までに、保健福祉総務課(市役所別館2階)・沼南支所総務課(沼南庁舎1階)・柏駅前行政サービスセンター・各近隣センターで配布している申込書(※2)に必要事項を書き、レポートを添えて、〒277-8505 柏市役所保健福祉総務課へ、郵送(必着)、✉info-hkin@city.kashiwa.lg.jpするか直接持参を	3月15日(木)までに、商工振興課(市役所別館1階)・沼南支所総務課(沼南庁舎1階)、柏駅前行政サービスセンター・各近隣センター、勤労会館で配布している申込書(※2)に必要事項を書き、レポートを添えて、〒277-8505 柏市役所商工振興課へ、郵送(必着)、✉info-shk@city.kashiwa.lg.jpするか直接持参を
問い合わせ	保健福祉総務課 ☎7167-1131	商工振興課 ☎7167-1141

※1 自由にテーマを設定し、今後の市政のあり方などを含め、自分の考え方を1,000字程度にまとめること(日本語に限る。様式は自由)

※2 申込書は、市のホームページからダウンロード可

育児中のかたも
参加を!

市では、若い子育て世代のかたにも政策・方針決定過程に参加していただき、新たな人材発掘につなげるため、4月から附属機関の会議開催時に保育の提供を行います。この機会にぜひ市政に参加してみませんか。
男女共同参画室 ☎7167-1127

除染費用が抱える問題

除染実施計画に基づく小学校等の除染作業が始まっています。作業中は、学校活動や近隣の皆さんにご迷惑をお掛けしますが、ご理解をお願いします。

昨年11月に発表した除染実施計画(案)では、3カ年・約33億円をかけて、学校や保育園、公園など子どもが多く集まる施設の除染を徹底するとしました。

昨年8月に成立した放射性物質汚染対処特別措置法において、「国は責任をもって除染を推進する」「自治体が放射能対策に要した費用は国が財政支援等を行う」ことが提示されたことも、除染をスピーディーに行う後押しとなりました。

しかし、この除染費用について、市は今、大きな問題に直面しています。市が行う除染事業の費用の多くを、国は財政措置の「対象外」という立場を示しているのです(2月20日現在)。

例えば、市内41の公立小学校のうち、昨年6月の測定時点では、8割以上の小学校で国の追加被ばく線量の目標値である1時間当たり0.23マイクロシーベルトを超えていました。しかし、夏休みなどに行われた保護者や地域の皆さん、教職員の献身的な除染作業により数値は下がり、2月時点で基準値を超える学校は2割ほどまでになっています。

市は、多くの子どもが滞在する環境は原発事故前の水準に戻す方針で、現在の数値にかかわらず、全ての小学校等で重機などを導入して徹底的な除染作業を行います。

しかし、国の理屈は、「現時点で1時間当たり0.23マイクロシーベルト未満であれば安全なので、除染作業の必要はない。行う場合は自治体が独自に対応するように」というものです。このままでは、除染費用の6割以上を市が単独で負担することになりかねません。

市民の人力による作業で、一部の学校では国の目標値を達成していますが、事故前から見れば高い水準であることは変わらぬ事実です。また、人手が及ばなかった場所に局所的に高い部分があることも十分考えられます。そこで、重機を使って徹底的に除染を進めるのですが、「それは市の予算で勝手にやってください」というのが現状の国の態度です。確固たる決意を持って、国による確実な財政措置を求めていきます。

市長室だより

秋山浩保



22

未来の子どもたちへ

平和展を開催

市民の「笑顔」を募集!

平和展で展示する、家族や友人などの「笑顔」の写真を募集します。

■3月9日(金)までに、応募者の氏名、被写体の氏名(応募者との関係も)、電話番号、市ホームページ掲載の可否を書き、画像データを添付ファイルにして協働推進課へ info-kyds@city.kashiwa.lg.jp

他▶写真データは、JPEG形式で3メガバイト以下の容量で▶提供いただいた写真データは返却しません▶応募に当たっては、被写体のかたの了承を必ず取ってください▶写真は、平和展終了後市のホームページに掲載します。掲載を希望しない場合は事前に申し出を 協働推進課 ☎7167-0941

3月20日は市が平和都市を宣言した日です。平和を望む気持ちは誰の心の中にもある共通の願いです。しかしながら、世界に目を転じてみると、今もなお、各地で争いが起こり、たくさんの人々の「笑顔」が失われています。

今回の平和展では、戦時中の日本や柏の様子、平和を祈る人たちの想いをお伝えします。また、柏市からの平和のメッセージとして、市民の「笑顔」を募集します。明日を生きる子どもたちが、「笑顔」で暮らせるために私たちが今できることを考えてみませんか。

■3月17日(土)～21日(水)午前10時～午後8時※最終日は午後5時まで

所 市民ギャラリー

因 市民の「笑顔」展、片岡脩「Love&Peace」ポスター展、葉祥明「地雷ではなく花をください」原画パネル、原爆の絵、戦時中の柏など

ご存じですか? 平和都市宣言

市は昭和60年3月20日、世界の恒久平和を願い「非核三原則の堅持」「核兵器廃絶」「軍備縮小」を訴える平和都市宣言を行いました。

●●平和都市宣言●●

わたくしたちは、「国際理解」と「平和な柏」を市民憲章にうたい、人類共通の願いである世界の恒久平和を希求している。しかし、最近における国家間の紛争や軍備拡張などによる緊張の高まりは、市民生活のうえに不安をもたらしている。

わたくしたちは、再び戦争の惨禍を繰り返すことのないよう、将来にわたってわが国が非核三原則を堅持するとともに、すべての国の核兵器廃絶と軍備縮小の達成を訴えるものである。

わたくしたちは、日本国憲法に掲げる崇高な「恒久平和」の実現のために、ここに平和都市を宣言する。

平和都市宣言は、昭和61年に建てられた平和祈念碑のたもとに記されています。平和記念碑は市役所本庁舎南側玄関前の階段の中央にあります。



平和への願いを込めて柏の大地から大空へはばたくハトのオブジェ



ぜひ一度立ち止まってご覧になってみては

おわびと訂正

本紙2月15日号3面の「駐輪場の定期利用申請」の記事中、表3「民間駐輪場一覧」の一部に誤りがありました。おわびして訂正します。正しくは、次のとおりです。

◎受付開始日時など、詳しくは問い合わせを

■民間駐輪場一覧

(年額: 円/台)

駐輪場	問い合わせ	使用料			
		自転車		原動機付自転車(50cc以下)	自動二輪車(50ccを超える)
		一般	高校生以下		
南柏駅西口第一	サイカパーキング ☎03-3667-4990	5,400	2,700	10,800	16,200
南柏駅西口第二		9,000	4,500	18,000	—
柏の葉キャンパス駅第一(北側)	柏の葉キャンパス駅第一(北側)駐輪場☎7132	7,200	3,600	—	—
柏の葉キャンパス駅第一(南側)		—	—	14,400	—
柏の葉キャンパス駅第二	☎5499	5,400	2,700	10,800	—
柏たなか駅第一	柏たなか駅第一駐輪場	7,200	3,600	14,400	—
柏たなか駅第二	☎7135-0605	7,200	3,600	14,400	—

▶上記の年間使用料のほか、1カ月・3カ月の料金も設定されます

豊四季台地域

新しい放課後支援プロジェクトがはじまります

長寿社会に向けたまちづくりinこよしき

市では、東京大学・UR都市機構と協力し、「いつまでも在宅で安心した生活を送れるまち」「いつまでも元気で活躍できるまち」を目指して、豊四季台地域で長寿社会に向けたまちづくりプロジェクトを進めています。

この中で「いつまでも元気で活躍できるまち」では、高齢者の皆さんが今まで培われた知識



昨年12月から行われている保育園での出前講座

と経験で、さまざまな地域課題を解決できるよう、専門の事業者が高齢者と雇用契約を結び、高齢者のかたの力を借りながらプロジェクトを進め、豊四季台地域のかたにサービスを提供します。現在は生活支援や保育の分野で高齢者のかたの力が発揮されています。



2月11日には野田首相が視察に訪れ、秋山市長など関係者が取り組みを説明しました

放課後支援プロジェクトがスタート

3月から、豊四季台地域で小・中学生を対象に、放課後の子育て支援と学習支援サービスを一体化した学びの場「ネクスファカしわ」がオープンします。

これまでの学童保育や学習塾の枠にとどまらず、多様な人々との関わり合いや多世代にわたる交流、さまざまな学習・体験を通じて「未来を創り出す力」を身に付ける場となることを目指します。教科学習力アップはもちろんなこと、実社会で必要とされる思考力・応用力・創造力の土台養成を目標に掲げ、地域のサポートと先進的な知見を盛り込んだプログラムを用意しています。

●学習支援

時 3月からの週3日午後5時30分以降

対 小学3年生～中学3年生

●放課後子育て支援

時 4月からの月々金曜日午後8時

対 小学生



HP <http://next-ph.jp>
所 明原3丁目4-16
他 費用など、詳しくは問い合わせを

問 福祉政策室 ☎7167-1171、放課後支援プロジェクトについてはネクスファカしわ教室 ☎7105-2948(月～金曜日午後1時～9時)

平成24年
3月1日号

子どもと未来の柏のために

放射線対策 NEWS ニュース NO.004

掲載情報は個別に記載したものを除き2月21日現在のものです

県内9市で環境大臣へ要望書を提出

放射性物質汚染対処特別措置法に基づく汚染状況重点調査地域の指定を受けた、県内9市(松戸・野田・佐倉・柏・流山・我孫子・鎌ヶ谷・印西・白井)は、2月17日に、「放射性物質汚染対処特別措置法に基づく市町村等の除染実施に対する国費による措置に関する緊急要望」を、細野豪志環境大臣に手渡しました。

今回、国から提示された除染等に対する費用負担の仕組みは、自治体の補助で市民が除染を行った場合は対象外となるなど、市民や自治体の単独負担を大きくする内容であったため、支援の拡大を9市で強く要望しました。



9市の要望書を受け取る細野環境大臣

☎放射線対策室 ☎7168-1036

町会・自治会・区が行う除染作業への支援の一部が変更になりました

本紙2月15日号でお知らせした「放射性物質除染事業補助金」について、国からの支援制度に合わせるとともに、町会・自治会・区の負担を軽減することを目的に、次のとおり変更となりました。

既に町会等へお知らせしている除染に関する相談窓口、除染アドバイザー制度に変更はありません。

■変更点

変更前	変更後
補助金として支給	必要物資の支給および一部の作業委託
補助金額の上限 1事業計画につき最 大50万円(予定)	作業に必要と判断されるもの (補助金ではなくなるため、金 額面の上限は設定しません)

☎放射線対策室 ☎7168-1036

公園の除染工事の予定

本紙2月1日号でお知らせした公園の除染工事について、3月末までに行う公園は次の10公園となります。その後も、引き続き除染工事を進めていきます。

対象公園／旭町第二(旭町6丁目)、新堤(根戸)、柏楽園第一(逆井)、大塚(逆井)、豊四季第一(豊四季)、鴻ノ巣第二(十余二)、布施第五(布施新町4丁目)、宿連寺第二(宿連寺)、柏ビレジ第三(花野井)、八幡第一(松ヶ崎)の各公園※順不同。作業内容は公園ごとに異なります

☎公園管理課 ☎7167-1309

空間放射線量測定器を貸し出し中

●空間放射線量測定器の貸し出し

放射線対策室・沼南支所・各近隣センターで、計150台を配備して貸し出しています。事前に予約が必要です。施設ごとに予約状況が異なりますので、希望の施設へご連絡ください。

●市職員による私有地の測定

市職員が、土地を所有するかたの許可の下で空間放射線量の測定を行う依頼を受け付けています※市職員のほかに、委託業者(ネクスト情報はましん)が伺うことがあります

☎放射線量測定コールセンター ☎7168-1037

ご家庭で薪(まき)ストーブや暖炉をお使いのかたへ

市内の家庭の薪ストーブの灰を調査したところ、最大で、1キログラム当たり1万ベクレルを超える放射性セシウムが検出される事例が発生しました。

本紙2月15日号でお知らせしたとおり、ご家庭で薪ストーブや暖炉をお使いのかたで、まだ市に連絡をしていないかたは、環境サービス課まで連絡をお願いします。

大震災以後に、自宅の木を伐採した薪や、シート等で覆わずに長期に屋外で保管していた薪など、放射性物質の付着が予想されるものは、燃料として使用せず、可燃ごみ(燃やすごみ)として出してください。今

後、店舗で購入した薪は屋内で保管するか、屋外で保管する場合は土や風雨の進入を防ぐようシート等で覆った上で、使用してください。

また、放射性物質の付着が予想される薪を使用した灰がある場合には、灰を庭や畑にまかず、環境サービス課までご連絡ください。

◎測定結果など、詳しくは市のホームページをご覧ください

☎環境サービス課 ☎7167-1139

公共施設の除染の進捗状況(2月20日現在)

除染工事は、第二弾として、小学校8校をはじめとする計17施設の入札を2月13日に公告しました。うち13施設は2月21日に、4施設は2月28日に開札を予定しています。工事業者が決定しましたら、手続きを経て、順次除染工事に取り掛かっていきます。

対象施設／高田小、十余二小、土小、中原小、柏第六小、柏第七小、旭小、旭東小、逆井運動場・宮田島運動場・大津ヶ丘中央公園の各野球場、逆井・名戸ヶ谷・高田・船戸・柏ビレジの各運動広場、青少年センター

☎学校=学校企画室 ☎7191-7210、スポーツ施設=スポーツ課 ☎7191-7399、青少年センター=生涯学習課 ☎7191-7393

「民・公・学で挑む、オール柏の除染計画-安心へのロードマップ-」を開催

2月18日に、つながろう柏! 明るい未来プロジェクトと市の共催によるシンポジウム、「民・公・学で挑む、オール柏の除染計画-安心へのロードマップ-」を、さわやかちば県民プラザで開催しました。

厳しい寒さが残る日となりましたが、約500人ものかたに参加いただき、講演者の熱い思いに拍手が沸く場面もありました。

当日の講演・パネルディスカッションの様子や講演資料は、市のホームページで見ることができます。



放射性物質の検査結果

■市内の農産物

検査期間 / 2月6日~20日(検査日はいずれか1日)

地域	品目	放射性セシウム	
		134	137
北部	京イモ・大根・トマト	定量下限値 未滿	
中央	カブ		
南部	イチゴ・大根・カブ・ネギ・ホウレンソウ・レタス・カブ(赤)・ホウレンソウ(ちぢみ)・モミ菜・エシャレット		
手賀沼 周辺	ニンジン・ジャガイモ・里イモ・ホウレンソウ・ネギ・キャベツ・ゴボウ・カブ(赤)		

定量下限値とは ある分析方法を用いて化学物質を測定するとき、その方法で目的物質の量を証明できる最小値のことをいいます

※定量下限値は、測定試料の密度等の条件によって異なります。市の農産物検査の場合、セシウム134が15~30ベクレル/キログラム程度、セシウム137が12~25ベクレル/キログラム程度になります。詳しくは市のホームページをご覧ください

☎農政課 ☎7167-1143

■給食食材

検査日 / 2月5日・13日

種類・産地	放射性セシウム	
	134	137
牛乳(千葉・北海道・岩手)・精白米(柏・コシヒカリ)・無洗米(千葉・ふさこがね)	検出下限値未滿	

※検出下限値は、それぞれ10ベクレル/キログラム(飲用牛乳は1ベクレル/キログラム)

検出下限値とは 使用する検査機器で検出することができる最小値のことをいいます

■給食1食分(提供食)

検査日 / 2月4日・11日

検査対象校	給食提供期間	放射性セシウム	
		134	137
富勢小・富勢東小・松葉第一小・松葉第二小・富勢西小・富勢中・松葉中・給食センター該当校	1月30日~2月3日	検出せず (0.9~1.4)	検出せず (0.9~1.3)
柏第三小・柏第八小・名戸ヶ谷小・柏第二中・柏第四中・給食センター該当校	2月6日~10日	検出せず (1.0~1.2)	検出せず (1.1~1.6)

※検査は、給食提供期間中の1食分をまとめてミキサーにかけて実施。()内の数値は、測定機器の検出下限値で単位はベクレル/キログラム

☎学校保健課 ☎7191-7376



放射線に対する理解を深める一助となることを目的に、放射線に関する基本的な情報を皆さんにお知らせします。

☎放射線対策室 ☎7168-1036

第4回 放射能・放射線の単位

放射線や放射能の正体が分かったところで、今回は放射線に関係のある単位を確認していきましょう。テレビや新聞などの報道や行政の広報物などでよく目にする「ベクレル」「シーベルト」は、放射線の強さや放射線の量を表す単位です。

「ベクレル」は、放射性物質が放射線を出す能力(放射能の強さ)を表します。放射線は、エネルギー的に不安定な原子が別の原子に変わっていく(これを壊変といいます)ときに放出されるものと説明しました。1秒間に1つの原子核が壊変するとき、その物質のもつ放射能の強さを1ベクレルと表します。ベクレル値が大きい物質ほど、1秒間当たりの壊変する原子核の数が多く、たくさんの放射線を放出していることになります。

一方「シーベルト」は、人体が受けた放射線による影響の度合いを表します。「ミリシーベルト」や「マイクロシーベルト」も同じ単位です。0.001シーベルト=1ミリシーベルト=1000マイクロシーベルトの関係にご注意ください。

放射性物質の種類によって放出される放射線の種類やエネルギーは異なります。また、その他のいくつかの要因も重なって、例えば、同じ強さの放射能(ベクレル)をもつ2種類の物質を体内に取り込んだときでも、放射性物質の種類が違えば、それぞれの人体に与える影響の度合い(シーベルト)は異なることとなります。

放射線が人体に与える影響を考えると、放射性物質の放射能の強さ(ベクレル)の大小を比較するのではなく、放射線の種類やエネルギーの大きさ、放射線を受けた身体の部位なども考慮した放射線量(シーベルト)で比較することが大切です。

(東京大学環境安全本部・飯本武志准教授監修)

次回は・・・第5回 「放射能の半減期」の予定です

市のしごと? いくらかかるの?

市の情報を発信する 柏市オフィシャルウェブサイトの運営

市のホームページ「柏市オフィシャルウェブサイト」は、「広報かしわ」などと併せて、市の情報を伝える手段の1つです。サイト全体で、毎月100万前後の閲覧があります。今回は、「柏市オフィシャルウェブサイト」の運営について、費用の面からお知らせします。

☎ 秘書広報課 ☎ 7167-1175



「柏市オフィシャルウェブサイト」の役割

市のホームページは、平成9年にスタートしました。当初は情報量や利用者が少なかったものの、インターネット技術の普及とともに、年々充実が図られてきました。

昨年3月の東日本大震災発生の際には、交通・避難場所・被災地への支援・ごみ・計画停電など、刻々と変わる状況の中で、情報発信の重要な手段となりました。

必要なタイミングで掲載できる、情報量に制限が無い、インターネットが利用できる環境では市内・外を問わず閲覧できるなどの利点があり、市では整備を進めていますが、インターネットが利用できない場合は閲覧できないなどの課題があります。

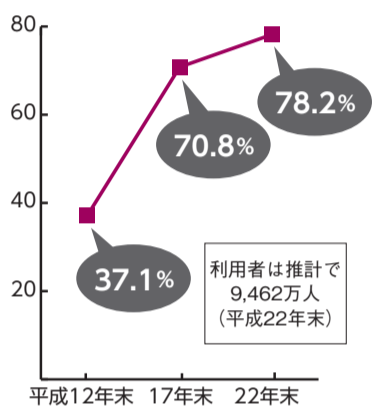
インターネットの利用について

インターネットの利用者は年々増加しています(別掲参照)。その中で、市では次の2点に配慮しながら情報発信をしています。

第1に、音声読み上げソフトを利用する視覚障害者をはじめとする皆さんが、必要な情報を容易に入手できるよう、使いやすさ(ユーザビリティ)とアクセスのしやすさ(アクセシビリティ)に配慮したページづくりに努めています。

第2に、インターネットを利用できないかたもいるため、「広報かしわ」をはじめとする各媒体を組み合わせながら情報提供を行っています。

■インターネット人口普及率



総務省発表「平成22年通信利用動向調査」より

柏市オフィシャルウェブサイトにかかる経費

サーバー等の機器の保守やソフトウェアの使用料などの通常の運用経費のほか、必要に応じて行うリニューアル経費がかかっています。

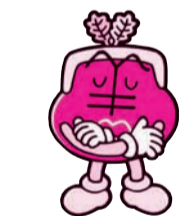
運営経費 (平成23年度見込み)

トップページに広告を掲載することにより、毎年の運営経費を賄っています。「広報かしわ」の約8,823万円、約333万部(平成22年度決算)と比べても、通常の運営については低コストであるといえます。

収入(バナー広告) **300万円**

費用(維持管理費) **298万円**

(参考) ・年間閲覧件数(トップページ) 272万回
・年間閲覧件数(全体) 1,633万回



閲覧数は多いけど、低コストで運用しているんだね。

平成23年3月のリニューアル経費

●リニューアルとシステム再構築 1,365万円(平成22年度)

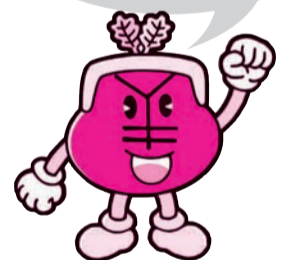
これまでも技術の進展や、沼南町との合併の際にリニューアルを行ってきました。

昨年3月には、利用者が、困ったときに「問題を解決できる」ホームページを目指し、情報の整理と、各担当課が直接ページを作成・更新できるシステムを導入しました。

- 緊急・重要情報の効果的な表示・運用
- 多様な検索方法
- 情報発信にかかる時間の大幅短縮



行政サービス情報をより分かりやすくすることを目指しました。



効果的な情報発信に向けて

これまでも、利便性を高めるためにリニューアルを行ってきましたが、今後も以下の3つの方法を中心にして充実を図っていきます。

第1に、生活に必要な情報だけでなく、「楽しく、発見がある」情報などの掲載です。市外からも気軽に閲覧できるため、対外的な魅力発信においても、さらなる活用を目指します。

第2に、発信する市職員の意識改革です。現在、各課がページを作成・更新しているため、研修等により情報提供への意識を高めていきます。

第3に、インターネットのさまざまな媒体の利用と連携です。昨年8月には東日本大震災に関する情報発信のため、「Twitter(ツイッター)」を公式に開始しました。12月には、「YouTube(ユーチューブ)」を利用した動画の掲載も始めました。メリット・デメリットを見極めながら各媒体の利用を検討していきます。

情報発信のスピードとコスト 柏市長 秋山 浩保

情報開示は、市政運営を行っていく上で、大変大事な業務です。また、インターネット媒体は、紙媒体と比較すると、情報発信のスピード、そして伝達のコストにおいて、圧倒的に優れています。

インターネットを利用する市民の割合が増える中で、インターネット媒体を中心に情報を提供していくという方向性になってきています。その一環で、昨年春に、市のホームページを抜本的に再構築しました。見やすさと、情報量の豊富さを意識して作成しています。

もちろん、インターネットにアクセスできないかたもいるということも認識しています。したがって、引き続き、「広報かしわ」をはじめとした紙媒体の発信も行い、しばらくは紙とインターネットを併用していきます。

また、スマートフォンの利用者が増加しており、将来的にはスマートフォンにも対応しなければならぬと考えています。

時=とき 所=場所 対=対象 定=定員 内=内容 講=講師 費=費用 持=持ち物
申=申込 交=交通 他=その他 問=問い合わせ

はがき・ファクスなどの記入内容
右記の要領で必要事項を記入。往復はがきの場合は返信面の宛先を記入してください

- ①希望する講座・催し名
- ②〒・住所
- ③氏名(ふりがな)
- ④年齢
- ⑤電話番号

あけぼの山農業公園
フリーマーケット
青空市
4月7日(土)・8日(日) 午前9時30分～午後3時
●出店など、詳しくは問い合わせを
☎あけぼの山農業公園 ☎7133-8877

下水道が使えます

若柴字原山、正連寺字前谷・字屋敷内の一部の区域2.46ヘクタールで、新たに公共下水道が使えます。
この区域にお住まいでくみ取り式トイレのかたは3年以内に、し尿浄化槽のかたは1年ぐらゐの間に、汚水を下水道に流すための工事を市の指定工事店に依頼して行ってください。くみ取りを廃止する場合は環境サービス課(☎7167-1139)へ、し尿浄化槽を廃止する場合は環境保全課(☎7167-1695)へそれぞれご連絡ください。
該当区域の図面を見ることができます。
☎下水道整備課(市役所分庁舎1の1階) ☎7167-1429

法廷傍聴会

☎3月13日(火)午後1時～4時
☎千葉県弁護士会松戸支部・千葉地方裁判所松戸支部(いずれも松戸市)
☎先着25人
☎傍聴事前説明会、法廷傍聴、傍聴後の解説
☎3月5日(月)午前9時から、千葉県弁護士会松戸支部へ電話で
☎同会松戸支部 ☎047-366-1211

債務相談窓口のご利用を

借金問題はきちんとした手続きを取れば解決できます。関東財務局では、無料相談窓口を開設しています。問題解決のためにご利用ください。
☎千葉財務事務所債務相談窓口 ☎043-251-7830

交通事故トラブル110番

☎3月5日(月)午前10時～正午、午後1時～3時
☎千葉司法書士会館(千葉市)
☎①面談(要予約)②電話相談(☎043-243-4144)※当日だけ
☎千葉司法書士会 ☎043-246-2666

講座・講演

図書館歴史講演会「郷土資料で『地域を楽しみ、地域を考える』」

☎3月18日(日)午後2時～4時
☎アミュゼ柏
☎市内在住・在勤・在学のかた、先着100人
☎たけしま出版社・竹島いわお社長(元書房編集者)による郷土出版社の歴史、郷土資料から見た東葛・柏の歴史
☎3月2日(金)午前9時30分から、図書館本館へ電話か直接
☎図書館本館 ☎7164-5346

春の語学講座

講座名	とき
会場▶柏市国際交流協会	
①英会話入門	4月2日～7月30日の毎週月曜日 午後1時～2時30分(計16回)
②英会話初級	4月2日～7月30日の毎週月曜日 午後3時～4時30分(計16回)
③英会話中級	4月2日～7月30日の毎週月曜日 午前10時～11時30分(計16回)
④中国語入門	4月3日～7月24日の毎週火曜日 午後3時～4時30分(5月1日は休み。計16回)
⑤中国語初級	4月3日～7月24日の毎週火曜日 午後1時～2時30分(5月1日は休み。計16回)
⑥韓国語入門	4月5日～7月26日の毎週木曜日 午後1時～2時30分(計16回)
⑦韓国語初級	4月5日～7月26日の毎週木曜日 午後3時～4時30分(計16回)
⑧スペイン語入門	4月6日～7月27日の毎週金曜日 午後0時30分～2時(計16回)
⑨スペイン語初級	4月6日～7月27日の毎週金曜日 午前10時15分～11時45分(計16回)
会場▶柏の葉サテライトオフィス	
⑩柏の葉英会話初級	4月2日～7月9日の毎週月曜日 午後1時30分～3時(計14回)
⑪柏の葉韓国語初級	4月7日～7月28日の毎週土曜日 午後1時～2時30分(4月28日は休み。計15回)
⑫柏の葉英会話中級	4月7日～7月21日の毎週土曜日 午後3時～4時30分(4月28日は休み。計14回)

※全ての講座は年間継続講座。祝日は休み
☎市内在住・在勤のかた、各20人
費▶①=12,000円▶②・③=16,000円▶④～⑨・⑪=10,000円▶⑩・⑫=14,000円
☎3月9日(金)までに、はがきに6面右上の必要事項を書いて、〒277-0852旭町1丁目4-18後藤ビルⅢ3階 柏市国際交流協会事務局へ郵送(必着)・FAX7144-3020するか直接※応募者多数の場合は抽選。10人以下の場合は開講しません
☎柏市国際交流協会 ☎7144-1300(日・水曜日、祝日は休み)・協働推進課 ☎7167-0941

まつば座談会～松葉町の魅力アップについて語り合おう～

☎3月20日(火)午後1時～4時
☎松葉近隣センター
☎35人
☎東京大学・牧野篤教授による「地域の魅力を向上させるための取り組み」についての講演、参加者による話し合い
☎3月11日(日)までに、6面右上の必要事項とメールアドレスを書いて、松葉町地域ふるさと協議会へ☎furusato-matuba@ma.point.ne.jpで※応募者多数の場合は抽選
☎松葉町地域ふるさと協議会 ☎7133-4938(火・木・土・日曜日午前10時～午後4時)

図書館 ワークショップ 「ブッククラブ」を体験してみませんか?
～1冊の本から広がる想像力&創造力～
絵本の結末を予想し、話し合う新しいスタイルの読書会です。
☎3月25日(日)午後2時～4時
☎市内在住・在勤・在学のかた、先着35人
☎麗澤中学・高校メディアセンター長・柳田久美子さん
☎筆記用具
☎3月2日(金)午前9時30分から、図書館本館へ電話か直接
☎図書館本館 ☎7164-5346

昭和12年4月2日～昭和12年5月1日生まれのかたへ
後期高齢者医療被保険者証を送付します。医療機関等で診療を受けるときは、新しい被保険者証を提示してください
▶3月中旬に発送予定です
昭和17年3月2日～昭和17年4月1日生まれの柏市国民健康保険利用のかたへ
4月から利用できる保険証(高齢受給者証)を交付します。医療機関等で診療を受けるときは、新しい被保険者証を提示してください
▶3月中旬に発送予定です
☎保険年課 ☎7191-2594

「非行」を考える全国交流会

☎3月24日(土)午後1時～8時20分・3月25日(日)午前9時30分～午後5時30分
☎さわやかちば県民プラザ
☎子どもの非行問題に関心があるかた
費6,000円※1日だけの参加は4,000円。学生・未成年は半額
◎詳しくは問い合わせを
☎同集会実行委員会 ☎03-5348-7265

成年後見セミナーと無料相談会

☎3月26日(月)▶セミナー=午前9時30分～10時30分▶相談会=午前10時45分～11時45分
☎アミュゼ柏
◎予約が必要。詳しくは問い合わせを
☎☎千葉県成年後見支援センター(高本) ☎7132-6316

催し
柏の葉元気プロジェクト～絆コンサート～
☎3月17日(土)午後2時～4時
☎さわやかちば県民プラザ
☎十余二小・西原中・市立柏高校の吹奏楽部による、被災地復興祈願演奏会
☎当日、会場へ直接
☎さわやかちば県民プラザ ☎7140-8615

求人
児童センターの臨時職員
①児童厚生員
☎次のいずれかに当てはまるかた、1人▶児童福祉施設の職員を養成する学校等を卒業▶保育士・幼稚園を含む教諭の資格がある▶大学や大学院で心理学・教育学・社会学・芸術学・体育学を専修する学科・課程を修め、児童の福祉・教育分野で職務経験がある

犬や猫の飼い主の皆さんへ
犬のふんは持ち帰り、尿も処理しましょう。近所のかたの庭をふんで汚さないように、猫は室内で飼いましょう。
飼い犬・猫の引き取り
※やむを得ない理由で飼えない場合だけ
☎毎週金曜日午前10時～10時30分
☎市役所分庁舎1
費1頭につき生後91日以上=3,000円、生後91日未満=600円
☎免許証・保険証等、本人を確認できる物
☎保健所生活衛生課 ☎7167-1259

勤務場所/市内の児童センター関係施設
勤務内容/乳幼児や青少年・保護者を対象とする児童館業務、地域ぐるみの児童育成支援のためのコーディネーター業務、宿泊事業など
勤務時間/土・日曜日を含む週4日程度で勤務割(半日か1日単位)により月70時間前後
賃金(時給)/1,080円※交通費は別途支給
②業務員
人数/1人
勤務場所/主にしこだ児童センター
勤務内容/清掃を中心とした管理業務
勤務時間/土・日曜日を含む週3日程度(月24時間前後)
賃金(時給)/1,010円※交通費は別途支給
①・②共通
☎3月2日(金)～15日(木)の午前10時～午後5時に、しこだ児童センターへ電話で
選考方法/書類と面接
☎しこだ児童センター ☎7145-2522

介護保険認定調査員

☎次の条件をいずれも満たすかた、1人▶介護支援専門員の資格がある▶普通自動車免許があり運転できる▶週4日以上勤務可▶4月1日から就労可能
勤務時間/午前9時～午後5時
賃金(時給)/1,520円※交通費は別途支給
☎3月12日(月)までに、介護保険管理室(市役所別館2階)か市のホームページにある指定の履歴書に写真を貼り、〒277-8505 柏市役所介護保険管理室へ郵送(必着)するか直接持参を
選考方法/書類と面接(3月16日(金)の予定)
☎採用後、認定調査員新規研修を受講する必要がある
☎介護保険管理室 ☎7167-1134

【おわびと訂正】本紙2月15日号の6面記事「手賀沼探鳥会」で、開催日に誤りがありました。正しい日程は、3月4日(日)です。おわびして訂正します。

中央公民館のパソコン講座
※会場は中央公民館。費用は100円(CD-R代)。OSはWindowsXPで、Office2007・インターネットエクスプローラ8を使用。講師はパソコンボランティア

講座名	とき	対象	内容
①ワード基礎講座	3月17日(土)・24日(日)午前9時30分～午後0時30分(計2回)	市内在住・在勤で、基礎的操作・文字入力ができるかた、各25人	地図入りの案内状を作りながら、ワードの基礎を学びます
②インターネット基礎講座	3月19日(月)・26日(月)午後1時30分～4時30分(計2回)	市内在住・在勤で、基礎的操作・文字入力ができるかた、各25人	インターネットの基本操作から、自分に必要な情報を引き出すコツまでを学びます
申し込み	講座ごとに、往復はがきに6面右上の必要事項を書いて、〒277-0005柏5丁目8-12 柏市中央公民館へ、3月8日(日)までに郵送で(必着)※応募は1講座につき1人1通。応募者多数の場合は3月9日(金)午前9時に中央公民館で抽選。以前受講した講座は応募できません		

☎中央公民館 ☎7164-1811

※は市からのお知らせです
※費用で特に記載のないものは無料です

お知らせ

福祉バス利用時の負担を変更

これまで市役所から半径30キロメートル以内の利用は、利用者が燃料費を負担する必要はありませんでしたが、4月1日から利用分の燃料費負担がありますので、ご協力をお願いします。
☎高齢者支援課 ☎7167-1135

市役所本庁舎の電話が一時不通に

電話回線工事に伴い、3月11日(日)午前2時～3時の間の2、3分間程度、市役所本庁舎への電話がつかなくなります。この間の緊急連絡は ☎080-5522-3987 にお掛けください。
☎資産管理課 ☎7167-1114

ミニフリーマーケットの出店者を募集

☎4月15日(日)午前9時30分～正午(雨天決行)
☎リサイクルプラザリボン館
☎市内在住のかたで構成する非営利のグループ・家族
☎区画数/30区画程度
☎販売品/衣類・雑貨・古本等(危険物・食品・薬等は不可)
☎500円
☎3月20日(火)までに、往復はがきに6面右上の必要事項と構成人数・主な販売品目を書いて、〒277-0872 十倉二348-

202 柏市リサイクルプラザリボン館へ郵送で(必着)※応募者多数の場合は抽選
☎リサイクルプラザリボン館 ☎7199-5082

かしわ市議会だよりの1面写真を募集

応募資格/市内在住・在勤・在学のかた
募集内容/柏市を題材にしたカラー写真。2・5・8・11月とお正月の風景、神社仏閣、名所旧跡、伝統工芸、民芸品、お祭り等の伝統行事など
募集規格/サービスサイズ(縦90ミリメートル×横130ミリメートル程度)で横向き※人物などが写真に含まれる場合は本人の許可を得たもの。合成等の加工写真は不可
応募方法/3月30日(金)までに、議会事務局(市役所本庁舎6階)・沼南支所総務課(沼南庁舎1階)・近隣センターにある所定の応募票(自作可)に住所・氏名・年齢・電話番号・題名・撮影場所・撮影日を書いて作品の裏面に貼り、〒277-8505 柏市議会事務局へ郵送(必着)するか直接持参を※1人3作品まで。応募票は市のホームページからダウンロード可
☎採用者には賞状・記念品、作品が掲載された議会だより10部をお送りします▶応募写真は原則返却しません▶掲載した写真の著作権は柏市議会に帰属します
☎議事課 ☎7167-1451

特別納税窓口を開設

☎▶休日納税窓口=3月10日(土)・11日(日)・17日(土)・18日(日)午前9時30分～午後4時
▶夜間納税窓口=3月12日(月)～16日(金)の午後7時30分まで
☎収納課(市役所本庁舎2階)

姉妹都市派遣青少年を募集

TORRANCE, CA, UNITED STATES
姉妹都市のアメリカ・カリフォルニア州トーランス市を訪問する青少年を募集します。ホームステイしながら現地市民と交流し、文化に触れて視野を広げてみませんか。
☎期間 8月1日(水)～22日(水)
☎次の条件をすべて満たす、市内在住・在学のかた、8人▶平成4年4月2日～平成8年4月1日生まれ▶小学4年生以降、通算6カ月以上の海外滞在経験がない▶英検準2級程度の英会話力がある▶心身ともに健康である▶事前研修会にすべて出席できる▶帰国後、柏市国際交流協会で活動できる▶昨年キャンプ派遣事業に参加せず、今年も応募しない
☎18万円程度
☎3月26日(月)～4月7日(土)に、応募書類を〒277-0852 旭町1丁目4-18 後藤ビルⅢ3階 柏市国際交流協会へ郵送(必着)するか直接持参を※応募書類は同協会配布しています(同協会ホームページからダウンロード可)
派遣説明会/3月25日(日)午後2時から、中央公民館で※応募者は必ず出席を
☎柏市国際交流協会 ☎7144-1300(水・日曜日は休み)・協働推進課 ☎7167-0941

伝言板

市民や市内のサークルなどの、催し・講習会や会員募集のコーナーです

催し・講習会

- 我孫子東洋蘭友の会「春蘭展」
3/10・11の9時～17時(11日は15時まで)、JA市川田中支店。無料。深津 ☎090-5750-4279
- 陳氏太極拳体験入門講習会
3/11～25の毎(日)9時～11時(計3回)、旭町近セ。初心者歓迎。1,000円。佐藤 ☎7173-7542
- アカベラ・アンサンブル交歓会
3/10の13時～15時45分、県プラ。19合唱グループによるアカベラアンサンブルの演奏会。無料。勝俣 ☎7169-6070
- つり講習会(フナ)
3/3の9時30分～11時30分、アミュゼ柏。初心者歓迎。男女・年齢不問。無料。後日実地講習あり。森市 ☎7173-2174

近セ=近隣センター、中公=中央公民館、沼公=沼南公民館、教福=教育福祉会館、県プラ=さわやかちば県民プラザ、㊦=入会金、㊧=月会費、㊨=年会費

- 介護の要らない健康体操
3/6の10時～11時30分、沼公。骨の老化防止・血管年齢の若返りのための体操。無料。森山 ☎7191-1655
- 子どもたちを放射能から守る!小児科医が見た福島
3/11の14時～16時、中公。先着80人。講師は山田真さん。500円。当日、会場へ直接。柳沢 ☎070-5567-7098
- 沼南ギターサークル「ラス・ブラダス」ドナドナコンサート
3/17の13時～15時、沼公。「サラバンド」「黒いオルフェ」など。無料。川原 ☎7191-8054
- 柏市春季ベタンク大会
3/18の8時30分～16時30分、大堀川防災レクリエーション公園。市内・周辺在住の愛好家。500円。山沢 ☎7191-3129
- 社交ダンス「スローを練習しましょう」
3/3～4/21の毎(土)19時～20時(計

- 8回)、松葉近セ。社交ダンス暦5年程度のかた。1回500円。菊池 ☎7132-2715
- 居合道無料体験月間
3月の毎(火)酒井根中・(木)中原中=19時～21時、(日)沼南体育館=15時～17時。中学生以上。男女不問。会場問わず程度でも無料。宮 ☎090-8725-2892
- 介護予防に整体と栄養学を学ぼう
3/3・24の12時30分～15時(計2回)、教福。リタイアし、ボランティアをしたい60歳前後のかた。無料。渡辺 ☎7134-0290(17時以降)
- カリナの林檎～チェルノブイリの森上映会&トークディスカッション
3/24の13時30分～16時10分(2回目17時30分～)、京北ホール。対話会あり。1,000円。座間 ☎080-3690-8647
- 嵐「Lotus」を一緒に踊ろう!
3/3・10・24の18時～19時(計3回)、新富近セ。未就学児は親子で参加。体

- 験1回500円。要予約。長坂 ☎7143-5771
- くらすカルテット「ホームコンサートいん 柏 part12」
3/25の14時～16時、アミュゼ柏。チャイコフスキー「アンダンテカンタービレ」など。無料。大沢 ☎090-1423-7858
- こころと体と脳にやさしい健康体操(無料体験)
3/2～23の毎(金)10時～11時30分、中公。成人。運動の苦手なかた歓迎。永田 ☎080-3093-1655
- 親子のりり体操無料講習会
3/9・16の10時～11時、根戸近セ。2歳児と母。ダンスをしたり道具を使って体を動かしたりします。新家 ☎090-9955-9573

会員募集

- 社交ダンス「リカの会」
毎(火)11時、中公。多少踊れるかた。男性歓迎。㊦1,000円、㊧3,000円。

- 本多 ☎7169-0491(18時以降)
- スポーツ吹矢「柏・吹奏会」
月3回(水)12時45分、光ヶ丘近セほか。初心者歓迎。㊦2,000円、㊧1,500円。直井 ☎7174-6175
- 卓球「あいあいクラブ」
毎(木)11時、中央体育館。年齢・男女不問。初心者も歓迎。㊦1,000円、㊧1,000円。1日無料体験・見学随時可能。山田 ☎7164-8446
- やり直し英語指南ゼミナール
月2回、アミュゼ柏。男女・年齢不問。基礎から、やさしい英会話まで楽しく分かりやすく。㊦1,000円、㊧3,000円。村田 ☎080-3417-1027
- カラオケ「やな川会」
月3回(木)12時、豊四季台近セ。女性。㊦1,000円、㊧2,500円。吉野 ☎7132-3151

※日時・場所は予定です。必ず確認の上、お出かけください



キッズルーム

はがき・ファクスなどの記入内容
 下記の要領で必要事項を記入。往復はがきの場合は返信面の宛先を記入してください

①希望する講座・催し名 ②〒・住所
 ③氏名(ふりがな) ④年齢 ⑤電話番号

子育てミニ講座

「じっとしていられないの、うちの子だけ?」

■3月25日(日)午前10時～正午
 所 じこだ児童センター
 関 子どもの発達に気になるかた、先着10組※子ども連れ可
 関 言語聴覚士・高畑和子さんによる、子どもの発達についての講座(質疑応答・個別相談可)
 ■3月2日(金)午後2時から、じこだ児童センターへ電話で
 関 じこだ児童センター ☎7145-2522

楽しく子育て ルンルンクラブ

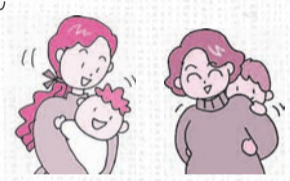
子育ての情報交換をしたり、自分たちで遊びを考えたりして、親子で楽しみながら仲間づくりをしていきませんか。

期間 / 4月下旬～9月(計8回程度)
 コース・対象 / ▶1歳児「ルンルンクラブ」=平成22年4月2日～平成23年4月1日生まれの子どもと保護者 ▶2歳児「ルンルンクラブ」=平成21年4月2日～平成22年4月1日生まれの子どもと保護者
 ■3月11日(日)までに、往復はがきに横書きで8面右上の必要事項と希望会場(第2希望まで)・希望コース、子どもの名前・性別・生年月日、応募理由を書いて、〒277-0862篠籠田609-5 じこだ児童センターへ郵送で(当日消印有効)
 ※応募者多数の場合は新しいかたを優先し抽選。応募状況によっては開設しない場合あり。地域子育てセンター「こあらルーム」「らっこルーム」と重複して申し込みはできません。抽選結果の発送は4月中旬の予定

●時間はいずれも午前10時～11時15分

ところ	1歳児	2歳児	定員
じこだ児童センター	金曜日	火曜日	各25組
豊四季台児童センター	木曜日	金曜日	各20組
高柳児童センター	水曜日	金曜日	各20組
南部みんなの広場(南部近隣センター内)	木曜日	火曜日	各25組
布施遊戯室(布施近隣センター内)	月曜日	木曜日	各15組
柏一小こどもルーム	木曜日	—	20組
松葉二小こどもルーム	木曜日	—	20組
田中近隣センター	水曜日	—	20組

※豊四季台児童センター・柏一小・松葉二小は駐車場がありません



関 じこだ児童センター ☎7145-2522

こどもの広場

●じこだ児童センター ☎7145-2522
青少年の居場所「あさっての会」 = 青少年が読書・ゲーム・おしゃべりなどで自由に過ごせるほっとスペース
 ■3月10日(土)午後2時～5時 関 中学生～18歳、先着10人 関 当日、会場へ直接
多胎児のついで～ツインズ～ = 双子ちゃん・三つ子ちゃんのママ・パパ集まれ! 遊びながら情報交換や悩み相談をしませんか
 ■3月13日(火)午前10時～正午 関 多胎児と保護者、先着20組 関 3月2日(金)午前10時～☎で
“ママのほけつ”おはなし会 = エプロンシアター「はらぺこかいじゅう」、パネルシアター「コロちゃんの春をみつけたよ」、わらべ歌など
 ■3月15日(木)午前11時～11時40分 関 幼児と保護者、先着30組 関 当日、会場へ直接
春フェスタ in じこだ = ゲームや外遊びなど各コーナーで楽しめます
 ■3月18日(日)午後1時～3時 関 どなたでも(未就学児は保護者同伴) 関 下履きを入れる袋 関 当日、会場へ直接

●南部みんなの広場(南部近隣センター内) ☎7173-1333 (午前10時～午後5時)
ベビーマッサージ = ベビーマッサージを体験し、親子でリラックスした時間を過ごします
 ■3月16日(金)午後2時～3時 関 0歳児と保護者、先着10組 関 3月2日(金)午前11時～☎で
ぼたもち作りとお抹茶体験 = ぼたもちを作り、抹茶のいただき方を体験します
 ■3月24日(土)午後1時～3時30分 関 ▶小学1・2年生の親子 = 先着7組 ▶小学3年生以上 = 先着15人 関 120円 関 3月3日(土)午後3時～☎で
春休み折紙教室 = 手付きバスケットや、りんご・みかんの形の手紙入れを作ります
 ■3月27日(火)午後1時～2時30分 関 小学生以上、先着15人 関 3月4日(日)午後2時～☎で
春休み囲碁教室 = 地域のかたと、基礎からレベルに合った陣取りゲームまで行います
 ■3月28日(水)・29日(木)午後1時～2時30分 関 小学生以上、各日先着20人 関 3月6日(火)午後2時～☎で



●南部近隣センター体育館(関南部みんなの広場 ☎7173-1333 (午前10時～午後5時))
春休み卓球教室 = ラケットの持ち方やルールなどの基礎を教わり、ゲームを楽しみます
 ■3月26日(月)午前10時～11時50分 関 小学生以上(小学3年生以下は保護者同伴)、先着30人 関 3月3日(土)午後2時～☎で
 ●布施遊戯室(布施近隣センター内) ☎7135-3960 (午後1時～5時)
進級・入学おめでとうお楽しみ会 = コーナー遊びやパフォーマンス発表、ビンゴゲームなどで楽しめます
 ■4月1日(日)午前9時30分～11時30分 関 新小学1年生以上、先着80人 関 3月2日(金)午後1時30分～☎で

まるごとあそびば 3 days

3月16日(金) 17日(土) 18日(日) 午前9時～午後5時

ところ ●永楽台児童センター(永楽台近隣センター内) ●永楽台近隣公園

内容 ●人形劇 ●カプラ ●囲碁 ●折り紙 ●工作 ●外遊び ●子どもの表現活動出演コーナー ●積み木遊び ●伝承遊び ●記録にチャレンジ!コーナー ●軽食・喫茶(実費)

関 永楽台児童センターまつり実行委員会 ☎7163-4050

●光ヶ丘遊戯室(光ヶ丘近隣センター内) ☎7170-7600
小学生スペシャルデー 大学生とあそぼう = 大学生と一緒におしゃべりやゲームで楽しめます
 ■3月23日(金)午後1時30分～3時30分 関 小学生以上、先着10人 関 3月2日(金)午後2時～☎で
チャレンジ! スポーツ吹矢 = 地域のかたにスポーツ吹矢を教えてもらいます
 ■3月28日(水)午前9時30分～11時30分 関 小学生以上(小学3年生以下は保護者同伴)、先着15人 関 3月3日(土)午後2時～☎で

●吉田記念テニス研修センター(花野井) ☎7134-3030
ピヨピヨ親子ショートテニス教室 はるやすみスペシャル = テニスが初めてでも楽しく遊べる体験教室
 ■3月20日(火)①午前10時30分～正午②午後2時～3時30分(雨天決行) 関 テニスをしたことがない幼稚園児・小学生と保護者(祖父母も可)、①・②各80組 関 1組500円 関 タオル・着替え・運動ができる服装と靴 関 3月2日(金)午前9時～☎で

児童センターミュージカル

パフザマジックドラゴン
PUFF the Magic DRAGON
 ～きみにあえてうれしい～
 ■3月18日(日)午後2時～4時
 所 豊四季台近隣センター体育館
 関 どなたでも(未就学児は保護者同伴)、先着400人
 関 0歳児から出演する、市民による手作りのミュージカル
 関 下履きを入れる袋
 関 当日、会場へ直接
 関 豊四季台児童センター ☎7144-5363



シニア倶楽部

各施設の催し ※いずれも当日、会場へ直接

催し	とき	対象	内容	ところ・問い合わせ
みんなで歌おう季節の歌	3月7日(水) 午前10時～正午	市内在住で60歳以上のかた、先着30人	講師の伴奏で季節の歌を歌ったり、歌に関するクイズなどをしたりします	ほのぼのプラザますお ☎7170-5570
介護予防講座「認知症とその予防について」	3月14日(水) 午後1時30分～3時30分	市内在住で60歳以上のかた、先着40人	認知症とその予防について、専門家から話を聞きます	中央老人福祉センター ☎7163-9356

わいわい子ども誌 まがっ子クラブ

年齢の違う仲間同士が助け合いながら、年間を通して自然体験活動や宿泊を行います。

■日程 ※計5回

とき	内容
5月6日(日)	つくろう! お友達!
6月16日(土)・17日(日)	行ってみよう! 小見川へ!
8月19日(日)・20日(月)	泊まってみよう! 手賀の丘!
10月21日(日)	見つけてみよう! お芋掘り!
12月15日(土)・16日(日)	最後の活動! 泊まって・笑って・終了式!

所 県立手賀の丘少年自然の家ほか
 関 小学4年生～中学3年生(新学年)、30人 関 12,000円
 ■3月18日(日)～4月8日(日)に、往復はがきに8面右上の必要事項と新学年・性別を書いて、〒270-1456 泉1240-1 県立手賀の丘少年自然の家へ郵送で(必着)※応募者多数の場合は初めてのかたを優先して抽選
 関 県立手賀の丘少年自然の家 ☎7191-1923

健康ルーム



平成24年度 柏市国民健康保険・後期高齢者医療保健事業

はり等施術事業

市の指定を受けた「はり師」等がいる施設で、はり・きゅう・あんま・マッサージ・指圧を受ける際、利用券1枚を提出すると、各施設で定めている料金が1,000円引きになります。

▶ 保険診療が適用になるときは、助成の対象にはなりません▶ 保険証・利用券1枚・自己負担額(料金との差額)が必要です

お口のクリーニング事業

生活習慣病予防の入り口となるむし歯や歯周病の予防を目的としています。自分の歯磨きでは落としきれないバイオフィルム(細菌が作った膜)やタバコのヤニ・着色・義歯(入れ歯)やブリッジの汚れなどを歯科医院で専用機器を用いて磨き落とししたり、歯磨き指導等を行ったりします。

▶ 市の指定を受けた歯科医師がいる歯科医院に予約をしてからご利用を▶ 保険証・利用券4枚・自己負担額1,000円が必要です

「利用券」の申請を受け付けます

市では次のかたに、「はり等施術事業」と「お口のクリーニング事業」の料金の一部を助成する保健事業利用券を交付しています。この券の申し込みは年度ごとに必要で、4月からの分は3月1日から受け付けます。

☎ 保険年金課 ☎ 7164-4455

対象

次の要件をすべて満たすかた▶ 柏市国民健康保険か千葉県後期高齢者医療に加入している▶ 申込時に40歳以上※平成23年度以前の保険料(税を含む納期到来分)が未納となっている場合は交付できません

利用できる施設

利用券と一緒に一覧表をお渡しします。市のホームページでも見ることができます

申し込み

柏市国民健康保険被保険者証か千葉県後期高齢者医療被保険者証を持って、保険年金課(市役所本庁舎1階)・窓口サービス課(沼南庁舎1階)・各出張所へ直接

要件を審査の上、4月から順次利用券を郵送します。通常、保険年金課では窓口で即日交付していますが、4月は窓口が混み合うため、原則として郵送となります。利用日まで余裕を持って申請してください。

子宮頸(けい)がん予防ワクチン等 公費で接種できる期間が 延長に▶▶ 来年3月31日まで

子宮頸がん予防ワクチンの接種

☎ 現在、中学1年生～高校1年生に相当する年齢の女性※高校1年生は平成24年3月31日までに1回目か2回目の接種を行ったかた

ヒブワクチン・小児用肺炎球菌ワクチンの予防接種

☎ 生後2カ月～4歳(接種開始月齢によって接種回数異なります)

◎詳しくは問い合わせを

☎ 保健所地域健康づくり課 ☎ 7167-1256

3月は自殺対策強化月間

全国の自殺者数は14年間連続して3万人を超えており、柏市でも平成17年以降、毎年80人前後のかたが自ら命を絶っています。

周りの人の様子が「いつもと違う」と気づいたら、「どうしたの?」「眠れている?」などと声をかけ、その人の話をよく聞いてあげてください。あなたの気付きで、その一声で、救われる人がいます。

また保健所保健予防課では、こころの健康相談を受け付けているほか、各機関の相談窓口等を紹介しています。お気軽にご相談ください。

☎ 保健所保健予防課 ☎ 7167-1254

さわやかプラザ 軽井沢 開館 10周年記念 特別企画

すてきな景色が当たる!

お客様感謝月間 大抽選会 3月31日(土)まで

● 期間中の館内での精算レシート等2,000円ごとに1回抽選

さわやかプラザ軽井沢 ☎ 047-442-6150

市民体育大会

問 スポーツ課 ☎ 7191-7399

種目	とき	ところ	対象	内容	費用	申し込み	問い合わせ
グラウンド・ゴルフ	3月14日(水)午前8時40分～午後0時30分	逆井運動場	市内在住・在勤・在学中で中学生以上のかた、先着40人	個人戦(40ホール)	700円	3月7日(水)～9日(金)に、堀内へ電話で	堀内 ☎ 7143-3403 (午後2時以降)

柏市女子サッカークリニック

時 3月18日(日)午前9時～正午(雨天決行)

所 日立総合グラウンド(日立台1丁目)

対 サッカーに興味がある女性(幼児～成人)、先着100人程度※

初心者歓迎

持 運動ができる服装・靴、飲み物、タオル、ボール(持っているかた)

問 3月11日(日)までに、8面右上の必要事項とサッカー経験の有無・所属チーム名(あるかただけ)を書いて、菅生へ

☎ hi_sakura_2394@yahoo.co.jpするか電話で

☎ 柏市サッカー協会(菅生) ☎ 090-4378-3243



健康ガイド 3月

(☎=予約制、ウ柏=ウエルネス柏、保セ=保健センター、近セ=近隣センター)

夜間・休日に急病になったら ▶ 夜間…内科・小児科 ☎ 7163-0119 ※音声案内 ▶ 日曜日・祝日…歯科 ☎ 7164-8114 (午前10時～午後3時30分)・歯科以外 ☎ 7163-0119 ※音声案内

▼ 保健所地域健康づくり課 ☎ 7167-1256 ※電話番号にご注意を

母親学級①	21日(水)・22日(木)午後1時～3時40分(計2回)、沼南保セ。初めて出産するかた
発達支援相談①	16日(金)午後2時～4時、ウ柏。児童精神科医師・臨床発達心理士・保健師等による、発達の気掛かりなお子さんに関する相談
ポリオの予防接種	1日(水)・21日(水)・23日(金)=ウ柏、16日(金)=沼南保セ。いずれも午後1時～2時。生後3カ月～7歳5カ月児。予診票(会場にもあり)・母子健康手帳・スリッパの持参を
マタニティキッキング教室①	5日(月)午前10時30分～午後1時30分、沼南保セ。妊婦(子どもを除く家族も可)。費用600円※予約時に用意する物の確認を
こんにちは赤ちゃん事業(全戸訪問)	平成24年1月に生まれた乳児。自宅に柏市民健康づくり推進員等が訪問します。赤ちゃんの成長や育児への不安など、気軽に相談を(時期がずれる場合や、事前連絡が取れないときは、直接訪問の場合あり)
離乳食教室①	23日(金)午前10時30分～11時30分、沼南保セ。生後4～6カ月児の保護者。母子健康手帳・筆記用具の持参を※保育・試食なし。乳児同伴の場合はバスタオルの用意を
食事(栄養)相談①	日時は申込時に決定、ウ柏。献立や摂取量のアドバイス等が必要なかた

▼ 医療安全支援センター(保健所総務企画課内) ☎ 7167-1775

医療相談	(火)・(水)・(木)午前9時～正午・午後1時～3時
------	----------------------------

▼ 保健福祉総務課 ☎ 7167-1131

献血キャンペーン	6日(火)午後1時～3時30分=沼南保セ、11日(日)午前10時30分～11時45分・午後1時～4時=柏駅東口みずほ銀行前、20日(火)午前9時30分～11時45分・午後1時～4時=イオン柏(豊町2丁目)。16～64歳の健康なかた
----------	---

▼ 保健所成人健診課 ☎ 7164-3333

健康づくり相談①	市内在住で、健康診査・人間ドック等の検査結果が生活習慣改善を要するか、健康についての相談を希望するかた
----------	---

▼ 保健所保健予防課 ☎ 7167-1254

こころの健康相談①	12日(月)=沼南庁舎、15日(木)・26日(月)=ウ柏、いずれも午後2時～4時。心の病などで悩んでいるかた、家族。精神科医による相談
アルコール悩みごと相談①・アルコール酒害教室・アルコール家族教室	悩みごと相談=7日(水)、酒害教室=6日(火)、いずれも午後2時～4時、ウ柏。本人、家族。家族教室=19日(月)午後2時30分～4時30分、ウ柏。家族のかた
アルコール・デイケアクラブ(登録制)	ウ柏。アルコール問題を抱えるかた。学習会、ミーティング・スポーツ等
HIV抗体・クラミジア・梅毒検査①	4日(日)午前9時30分～11時・19日(月)午後1時～2時、ウ柏※4月9日(月)・23日(月)午後1時～2時の検査も予約可

▼ 保健所地域健康づくり課 ☎ 7167-1257 ※電話番号にご注意を

ふれあい健康相談	日ごろの健康チェックや保健師への相談を希望するかた。血圧・体脂肪測定など。日程を確認の上、当日、会場の近隣センター等へ直接
かしわ歯科相談室	22日(木)午後1時30分～3時、ウ柏。市内在住のかた。かみ合わせに関する相談。当日、会場へ直接

▶▶▶ 通知が届いていない場合はご連絡を

▶ 1歳6カ月児健診(平成22年8月生まれ)	▶ 3歳児健診(平成20年9月生まれ)	▶ 2歳の歯☆ピカランド(平成22年3月生まれ)	▶ フッ化物歯面塗布(平成21年9月生まれ)
------------------------	---------------------	--------------------------	------------------------

▼ 保健所衛生検査課 ☎ 7167-1268

飲用井戸の水質検査①	13日(火)午前9時～11時、ウ柏。検査は有料
------------	-------------------------

⑨ ※申し込み、問い合わせ等は、各施設の開館時間をお願いします

市内人口

404,863人(前月比236人減)
 ●男 201,273人 ●女 203,590人
 ●世帯数 164,222世帯(前月比92世帯減)
 (24.2.1現在)



アッキーの ホームタウン応援団

今回は... 陸上 積水化学 女子陸上競技部

No.10 チーム一丸で、自分自身と戦う!

今年度の締めくくりのチームは、「積水化学女子陸上競技部」です。古くは鈴木博美選手や高橋尚子選手が所属していた名門チームです。近年またチームとしても強さを増して、昨年12月の「全日本実業団対抗女子駅伝競走大会」で、見事3位入賞を果たした快走をテレビで見たかたも多いのでは?



写真左から清水、池田、馬場、飯島の各選手

実は彼女たち、柏を拠点にトレーニングしているのです! 手賀沼近くに寮を構え、手賀沼のコースや近隣の競技場で、日々、朝夕と地道な練習が行われています。非常に寒かった2月某日、白井運動公園陸上競技場に選手たちの姿がありました。初めての個人競技取材。団体競技では大きな声が当たり前のように飛び交っていますが、黙々と各選手が走り込んでいました。野口監督いわく「自分との勝負で勝たなければいけない競技で、毎日コツコツ努力することが重要」だそうです。メンタル面もとても大切だということが、練習を見ているだけで伝わってきて、その日の寒さのような、ピリッと張りつめた空気を感じました。

でも、練習後の選手たちは和気あいあい、今どきの女の子。池田選手は「せめて爪だけでも…」ときれいなネイルを見せてくれ、飯島選手は目をキラキラさせながら大好きなサッカー選手の話をしてくれ、最年長なのにいじられキャラの馬場選手は場を和ませ、駅伝ともなると団体競技にもなるチームの団結力も感じられました。

中でも、かわいいものが大好きだという清水選手。話した雰囲気はとてもおっとりして、まさに女の子という感じで、走っているときのギャップがかなりありびっくりしました。チームのエースである清水選手は、1万メートル競技で五輪出場条件、A標準記録を切っているため、6月の日本選手権の成績によっては五輪出場の可能性が高い選手です。

今年の夏は、柏から世界の舞台で活躍する選手が見られるかもしれません。市民の夢を乗せて日々走り続ける選手を見かけたら、ぜひ「頑張ってる!」と声を掛けてあげてくださいね。
 (フリーアナウンサー、岡田亜紀記)



黙々と走り込みをする清水選手(手前)と尾西選手



このコーナーでは市民の皆さんからの投稿を募集中!
 詳しくは秘書広報課 ☎ 7167-1175 へ



「顔が見える安心の地元野菜を かしわの農産物販売促進キャンペーン」
 穏やかな天気恵まれた2月5日、柏駅東口ダブルデッキとハウ デイモールで、かしわの農産物販売促進キャンペーン・キックオフ イベントが行われました。風評被害や地産地消対策のために、14 カ月にわたって農業・商業・教育・行政などの各団体・個人が協 力して行う活動のスタートとなるものです。柏レイソルダンサーズ の演舞で華々しく始まったイベントは、野菜宝船の展示、放射線関 係情報のパネル展示、豚汁の無料配布、地元農産物の即売など盛 りだくさん。来場者は展示の質問 をしたり、生産者と話をしながら 買い物をしたり、大盛況な一日で した。

大学の垣根を越えた交流を 「まちのプロデュース大作戦」開催

東葛地域の学生がまちづくりを提言する、大学コンソーシアム東葛学生ワークショップが、麗澤大学で2月16・17日の1泊2日で行われました。参加者は柏市と周辺4市にある10大学の学生約50人。若者の視点で地域をプロデュースするため、実際に各自治体のPRしたい場所や物などを現地調査し、グループごとに意見を考え、発表しました。今回は初顔合わせの学生たち。しかしこの合宿中、ひざを突き合わせて意見を交わしたことでチームワークはばっちり。意見を聞いていた各市の担当者も刺激を受ける発表会となりました。



のPRしたい場所や物などを現地調査し、グループごとに意見を考え、発表しました。今回は初顔合わせの学生たち。しかしこの合宿中、ひざを突き合わせて意見を交わしたことでチームワークはばっちり。意見を聞いていた各市の担当者も刺激を受ける発表会となりました。

市民相談

相談日・予約受付日が祝・休日、年末年始に当たる場合は休みます。また、都合により休む場合がありますので、事前にご確認ください。

●法律相談(予約制)

①(月)・(水)・(木)午前9時30分～午後3時30分=市役所相談室。ただし②第1(水)午前9時30分～午後3時30分=沼南庁舎相談室③(夜間)第2(水)午後6時20分～8時25分=アミュゼ柏 ※3月15日(木)はお休み 予約翌週分を(水)午前9時から。裁判中のものはご遠慮を 秘書広報課 ☎ 7167-1119

●税務相談(予約制)

①第2(金)午後1時～5時=市役所相談室 ②第3(金)午後1時～5時=沼南庁舎相談室 予約当月分を3月2日(金)午前9時から 秘書広報課 ☎ 7167-1119

●消費生活相談

①(月)～(金)午前9時～午後4時30分 ②第3(土)午後1時～4時30分(電話相談) 消費生活センター ☎ 7164-4100

●人権身の上相談

第1(火)午前10時～午後3時 =市役所相談室 秘書広報課 ☎ 7167-1119

●不動産相談

第1(金)午前10時～午後3時 市役所相談室 秘書広報課 ☎ 7167-1119

●行政相談

①第1・2(水)午前10時～正午=市役所相談室 ②第3(月)午前10時～正午=沼南庁舎相談室 秘書広報課 ☎ 7167-1119

●司法書士による相談(相続・会社登記、成年後見、多重債務等)(予約制)

第2(火)午後1時～3時=市役所相談室 予約当月分を3月2日(金)から千葉司法書士会柏支部(☎7166-2015)へ 受付時間は祝日を除く(月)～(金)午後1時～4時 秘書広報課 ☎ 7167-1119

●登記相談

第2(火)午前10時～正午 =市役所相談室 秘書広報課 ☎ 7167-1119

●行政書士の暮らしの手続き相談(成年後見・相続・遺言等)(予約制)

第4(火)午後1時～4時=市役所相談室 予約当月分を3月2日(金)から千葉県行政書士会東葛支部(中嶋行政書士事務所 ☎ 7197-4726)へ ※受付時間は(月)～(金)午前9時30分～午後1時 秘書広報課 ☎ 7167-1119

●ボランティア相談

(月)～(土)午前9時～午後5時 ボランティアセンター ☎ 7165-0880

●多重債務相談(予約制)

第3(水)午後1時～4時=消費生活センター 予約当月分を3月2日(金)午前9時から 消費生活センター ☎ 04-7163-5853

●外国人のための相談

英語=(木)、中国語=(水)・(金)、スペイン語=(水)、韓国語=第2・4(金)。いずれも午後1時～5時 協働推進課 ☎ 7167-0941

●心配ごと相談

①(水)・(土)午前10時～午後3時=教育福祉会館 ☎ 7163-2734 ②(木)午前10時～午後3時=沼南社会福祉センター ☎ 7193-2942 柏市社会福祉協議会 ☎ 7163-1234

●リハビリ相談(電話・面接(予約制))

(月)～(金)午前10時～午後4時 障害福祉就労支援センター ☎ 7163-9353

●老いじたくあんしん相談(高齢者のライフプラン・遺言・相続等)(予約制)

第2・4(金)午前9時～正午 市役所相談室 予約当月分を3月2日(金)午前9時から、老いじたくあんしんねっと(☎7169-4165、ヨイロゴ)へ

●女性のこころと生き方相談(予約制)

毎週(木)と第1・3(月)午前10時～午後4時 男女共同参画室 ☎ 7167-1127

●母子自立支援相談

(月)～(金)午前9時～午後4時 児童育成課母子自立支援員 ☎ 7167-1455

●子ども「やまびこでんわ 柏」(話を聞いてもらいたいとき)

☎ 7166-8181 (少年補導センター) (月)～(金)午後1時～7時

●家庭児童相談

(月)～(金)午前9時～午後4時 家庭児童相談室(市役所児童育成課内) 家庭児童相談室 ☎ 7167-1458

●少年相談

(月)～(金)午前9時～午後5時 少年補導センター ☎ 7164-7571

●不登校相談(電話・面接(予約制))

(月)～(金)午前9時～午後4時 教育研究所適応指導教室 ☎ 7133-9400・教育相談訪問指導員室(柏六小内 ☎ 7143-7724・増尾西小内 ☎ 7175-7755・大津ケ丘二小内 ☎ 7191-3366)

●ひきこもり相談

(月)～(金)午前9時～午後5時 障害福祉課 ☎ 7167-1243・保健所保健予防課 ☎ 7167-1254・福祉活動推進課 ☎ 7167-2318

●学校教育相談・幼児教育相談(電話・面接(予約制))

(月)～(金)午前9時～午後4時 青少年センター ☎ 7131-6615(電話相談)・ ☎ 7131-6671(予約)

●就学相談(予約制)

(月)～(金)午前9時～午後4時 ウェルネス柏 教育研究所 ☎ 7128-2227

●子育てにここにご電話相談

☎ 7162-2525(保健所地域健康づくり課) (月)～(金)午前9時～正午・午後1時～5時