

主な内容

- P2……パブリックコメント
柏市版事業仕分け
千代田近隣センターが閉館
新設小学校の学校名(案)を募集
障害福祉就労支援センターの愛称を募集
- P3……所得税の還付申告受け付けを開始
- P4……市のしごといくらかかるの?「雨水管の整備」
- P5……地域活動の輪「柏市明るい選挙推進協議会」

発行 柏市 〒277-8505 千葉県柏市柏5丁目10番1号 ☎(04)7167-1111 FAX(04)7166-6026 編集 秘書広報課 発行日 毎月1・15日



忙しい仕事の合間をぬって研修や訓練を重ねる団員

自分の街は
自分で守る

柏市

消防団

火災や台風・地震などの災害時に、消防職員と協力して救助活動を行う、消防団。一番身近な地域の防災組織です。市民の命を守るために欠かせない存在で、地域の安全を守るため命を懸ける、消防団の活動を紹介します。

消防局総務課 ☎7133-8791

消防団とは

火災などの災害が起きた時に、消防職員とともに現場で救助活動を行う市の消防機関の一つです。柏市消防団は、本部と四十二分団・六百十七人の団員が活躍し、「自分の街は自分で守る」という合言葉のもと活動しています。

消防団Q&A

Q 消防職員と違うところは?

A 普段は自営業や会社員などの本業を持っていて一般市民のカタが、火災時の消火活動などを行っています。災害が起きると、仕事中でも現場に駆け付けます

Q どれくらい出動しているの?

A ほぼすべての火災現場に出動しています。平均すると月二回、住宅地を担当する分団では、月三回以上出動しています。人数が足りないときは、近隣地区の分団に応援を要請します

Q どんな装備で活動しているの?

A 四・五人乗りの小型消防車が一台配備されています。また、燃えにくい繊維で作られた高機能の防火衣が支給されています

Q 災害現場ではどんなことをしているの?

A 消防職員と同様、前線で消火・救助活動を行います。消防職員が引き揚げた後も、現場の片付けや数時間置きに再発防止の見回りをを行います。また、地震などの大規模災害時には、地域の事情に詳しい消防団が、被災者の救出や避難誘導などに大きな力を発揮します

Q 災害がない時は何をしています?

A 訓練や装備の点検・整備をしています

Q 訓練は、毎日やっているの?

A 消防団全体の大きな訓練は、年三回です。分団ごとの訓練は夜間や休日を利用して、できる限り行っています。毎年6月には、訓練で培った技術を分団ごとに競う消防操法大会を行い、技能の向上を図っています

Q 救助活動以外の活動は?

A 救命サポート隊による普通救命講習会や消防署と協力して行う年末年始の夜間特別警戒、柏・沼南まつりなど大きな祭りや、町会等のイベントなどの警備です。夏祭りの時期には、ほぼ全ての団員が、町会等の依頼を受けて地区の祭りの警備を行っています

Q 何歳までできるの?

A 定年はありません。体力が続く限り活動できます。現在の最年長は六十一歳です

Q 入団するには?

A 消防局総務課にご連絡ください

救命サポート隊

救命サポート隊は平成21年4月、県内初の試みとして発足しました。隊員は全員消防団員で、応急手当普及員の資格を持ち、単独で普通救命講習会を行うことができます。現在百二十八人で活動しており、多くの市民が心肺蘇生(そせい)等の応急救置が行えるように、町会・自治会や区、学校のPTAなど、市の消防隊員とは違った地域の身近な指導員として講習を行っています



消防団協力事業所表示制度

市では、消防団協力事業所表示制度を行っています。これは、消防団活動に協力的な事業所を、「消防団協力事業所」として認定し、表示証を交付するものです。認定されると、消防団活動を通じて社会貢献を行っている事業所として、表示証を社屋に掲示したり、表示証のマークを自社ホームページなどで使用したりして、広く公表することができます。◎詳しくは消防局 <http://fdk.city.kashiwa.lg.jp> をご覧ください



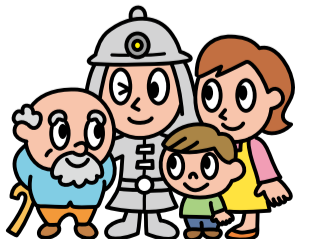
小さな力を合わせて、大きな力に



第3方面
第7分団分団長
梅沢賢一さん

入団して10年になりました。団員は、全員普段は違う仕事を持っていますが、その士気は高く、仕事と調整しながら、災害時はもちろんのこと、日ごろからポンプ操作の練習やサポート隊による訓練指導に参加して技能を磨いています。

私が所属する分団では、さまざまな職種の団員がいて、年齢も10~50歳代と幅広く、消防活動ばかりではなく地域としてのつながりや、世代間の交流も深まる楽しい場であり、いろいろな勉強にもなります。災害に対して1人の力は非常に小さなものですが、小さな力を合わせれば大きな力になるという気持ちを持ち、日ごろの訓練・活動をしています。「自分の街は自分で守る」という意識を持ち、1人でも多くのかたが消防団に参加することを願っています。



パブリックコメント(意見公募手続き)

市では、次の計画・大綱について、「パブリックコメント(意見公募手続き)」により市民の皆さんや事業者のかたの意見を募集します。

閲覧場所／各担当課・行政資料室(市役所本庁舎1階)・行政資料コーナー(沼南庁舎1階)・各近隣センター・市のホームページ

提出方法／意見を提出する計画名を明記し、意見(様式は自由)と住所・氏名(ふりがな)・年齢・電話番号を書いて、①=1月31日(月)までに〒277-8505 柏市役所行政改革推進課(市役所本庁舎3階)へ、②=2月7日(月)までに〒277-8505 柏市役所建築住宅課(市役所第1庁舎1階)へ、③=2月15日(火)までに〒277-0004柏下65-1 柏市保健所生活衛生課(ウエルネス柏3階)へ、郵送(必着)・ファクス・メールするか直接持参を

計画等	内容	問い合わせ・提出先
①柏市第四次行政改革大綱(案)	「柏市第四次総合計画後期基本計画」で位置付ける将来都市像の実現に向け、行財政運営を適切に行うための基本的な考え方や、具体的な取り組みの基本をまとめた大綱(案)	行政改革推進課 ☎ 7167-1118 ☎ 7167-6644 ✉ info-gykk-02@city.kashiwa.lg.jp
②柏市住生活基本計画(案)	人口の減少・高齢化社会の到来を踏まえ「住宅の量の確保」から「住生活の質の向上」へと政策転換を行うために、住宅施策の基本方針や目標を定める基本計画(案)	建築住宅課 ☎ 7167-1147 ☎ 7167-1561 ✉ info-knchkj@city.kashiwa.lg.jp
③平成23年度柏市食品衛生監視指導計画(案)	食の安心・安全を確保するため、食中毒発生時の対応、監視指導の実施体制、食品等事業者の自主管理の推進等について、事業計画や目標を定める計画(案)	保健所生活衛生課 ☎ 7167-1259 ☎ 7167-1732 ✉ info-cktss@city.kashiwa.lg.jp

柏市版事業仕分け

市では、8月に引き続き第二回柏市版事業仕分けを行います。前回同様、市が行っている行政サービスについて、第三者の視点から事業の必要性や公共性を議論します。

時 2月3日(木) ※事業名・時間等は別表「仕分け対象事業一覧表」参照

所 アミューゼ柏

座席数／百席程度 ※座席数を超える場合は立ち見。傍聴希望者が多く会場に入れない場合は、入場制限あり

申 当日、会場へ直接

他 傍聴者は出入り自由。駐車場はありません

◎ 第一回柏市版事業仕分けの評価結果や各事業に対する市の最終方針などは、市のホームページで見ることができます

問 行政改革推進課 ☎ 7167-1118

愛着ある名前を

新設小学校の学校名(案)を募集

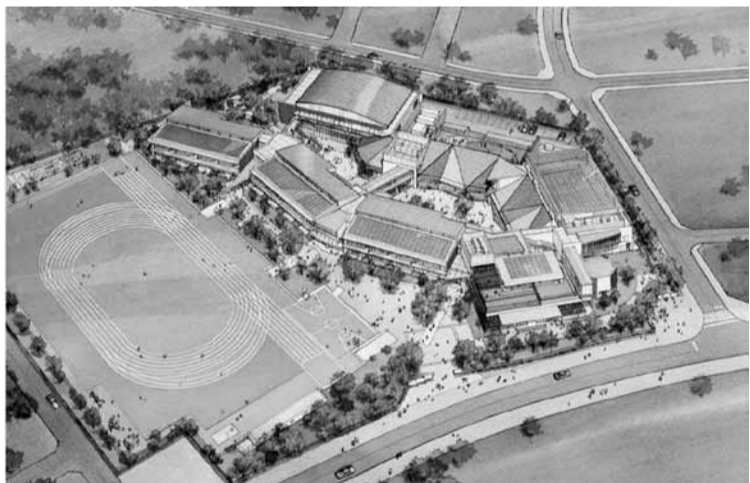
来年4月に開校予定の柏北部中央地区新設小学校(千余丁)の学校名(案)を募集します。新しい学校として、親しみやすい学校名を応募してください。

対 市内在住・在勤・在学のかた
応募方法／学校名案(ふりがな)と理由・住所・氏名(ふりがな)・年齢・電話番号を書いて、〒277-8503 柏市教育委員会学校企画室へ、2月4日(金)までに郵送(必着)・FAX 7191-1212・

✉ info-gkkk@city.kashiwa.lg.jpするか直接持参を ※一通につき一点まで。複数応募可。様式は自由

◎ 詳しくは、市のホームページを見るか問い合わせを

問 学校企画室 ☎ 7191-7210



新設小学校(イメージ図)



■仕分け対象事業一覧表

事業名	予定時間	担当部署
あいさつ・説明	午前10時～10時10分	
議会広報事業	午前10時10分～11時	議事課
学校図書館活用推進事業	午前11時10分～正午	指導課
安全教育推進事業	午後1時20分～2時10分	学校企画室
音楽隊運営事業	午後2時20分～3時10分	消防局予防課
道路街路樹管理事業	午後3時30分～4時20分	公園管理課
給食費徴収事業	午後4時30分～5時20分	学校給食センター
消費者教育事業	午後5時40分～6時30分	消費生活センター
高齢者の総合相談支援事業	午後6時40分～7時30分	福祉活動推進課

※時間についてはおおよその目安です

予約・登録時にはご注意を 千代田近隣センターが閉館

千代田近隣センターは、耐震性や施設の老朽化等の問題から、3月31日(木)で閉館します。公共施設予約システムの、4月以降の利用申し込みができなくなりますのでご注意ください。

現在、千代田近隣センターに団体登録されているかたは、自動的に

登録館を新田原近隣センターに変更します。4月利用分からは新田原近隣センターの抽選申し込みをしてください。

他の近隣センターへの変更を希望するかたは、1月31日(月)までに新田原近隣センター ☎ 7167-1276 か市民活動推進課へ連絡してください。

問 市民活動推進課 ☎ 7167-1126

障害福祉就労支援センターの愛称を募集

身体障害者福祉センターでは、障害者のかたの自立と社会参加を支援するため、4月から新たに就労支援の相談等を開始し、名称を「柏市障害福祉就労支援センター」に改めます。それに伴い、皆さんに親しみ得るための愛称を募集します。

対 市内在住のかた

申 はがきに「柏市障害福祉就労支援センターの愛称」と明記し、愛称と理由・住所・氏名(ふりがな)・年齢・電話番号を書いて、〒277-0005 柏5丁目8-12 身体障害者福祉センターへ1月28日(金)までに郵送(必着)・ファクスするか ✉ info-shgf@city.kashiwa.lg.jp ※一通につき一点まで。複数応募可

他 採用者には記念品を贈呈。愛称は、市のホームページ・本紙で発表します

問 身体障害者福祉センター ☎ 7163-9353

込み合う前に お早めに 所得税の還付申告 受け付けを開始

皆さんに支払われている給与や年金などは、所得税が引かれて支給されています(源泉徴収)。勤務先で所得税の精算の手続き(年末調整)が済んでいるかたは、特に申告をする必要はありませんが、次のような場合は、還付申告をすることで所得税の一部が戻ってくる場合があります。

- 還付申告できるかた** 昨年中に①住宅ローンで自宅を購入した②一定額以上の医療費を支払った(別掲「医療費控除の申告は」参照)③勤務先を退職し、再就職していない④災害や盗難にあった⑤国や社会福祉法人等に寄付をした、など

還付申告は1月から

税務署での確定申告は、2月16日(水)～3月15日(火)・(2月20日(日)・27日(日)は開庁)に受け付けますが、還付申告に限っては、1月から柏税務署で受け付けが出来ます。確定申告期間中は税務署が混雑します。

ので、早めに提出をお願いします。また、申告書の提出は郵送でも受け付けています。◎柏税務署は臨時申告会場設置のため、4月中旬まで駐車場が利用できません

作成方法

●**ホームページ** 国税庁ホームページの「確定申告書作成コーナー」で。印刷した申告書(白黒でも可)の書面は、そのまま税務署へ提出することができます。

●**国税電子申告・納税システム** 国税電子申告・納税システム(e-Tax)を使って、所得税などの国税の申告等を利用するネットワーク。詳しくは、e-Taxホームページやヘルプデスク(☎0570-015901)で確認してください。

電子申告に必要な住民基本台帳カード内の電子証明書は、有効期限が発行日から3年で、氏名・住所等が変更になった場合は失効になります。

◎カードに表記されている有効期限とは異なります。住民基本台帳カード、電子証明については、市民課☎7167-1128へ問い合わせを

●**税理士会による無料申告相談と柏税務署・柏市による出張申告相談** 還付申告をするかたなどを対象に各相談を行います(別表1・2参照)。

申告に必要な書類

確定申告には、平成22年中の収入や、控除額がわかる書類が必要です(別表3参照)。

◎所得税の確定申告については柏税務署☎7146-2321、市民税・県民税の申告については市民税課☎7167-1124

医療費控除の申告は

本人や家族が、昨年中に一定額以上の医療費を支払った場合に、申告することで、所得税が還付される場合があります。

●**医療費控除額の求め方**
(平成22年中に支払った医療費) - (保険金などで補てんされる金額) - (10万円または総所得金額等の5パーセントのいずれか少ない額) = 医療費控除額(上限200万円)

市民税・県民税の申告

市民税・県民税の申告書は、昨年中に申告をされたかたなどへ、1月下旬に郵送します。同封の手引きを参照し、申告書に必要な事項を書いて、〒277-8505 柏市役所市民税課(市役所本庁舎2階)へ、3月15日(火)までに郵送するか、直接持参を。

市民税・県民税の申告書が届いたかたで、所得税が還付されるかた、納付が必要なかたは、税務署での確定申告が必要になりますのでご注意ください。確定申告をした場合、市民税・県民税の申告は必要ありません。申告に必要な書類は別表3を参照してください。

■表1 税理士会による無料申告相談・受付

※時間はいずれも午前9時30分～正午、午後1時～3時30分

とき	ところ	対象
1月28日(金)	光ケ丘近隣センター	年金受給者と給与所得者の申告を対象とした小規模納税者のかた
2月14日(月) 15日(火)	沼南公民館	

■表2 柏税務署・柏市による出張申告相談・受付

※時間はいずれも午前9時30分～正午、午後1時～3時30分。1月31日(月)、2月1日(火)の午前は11時30分まで

とき	ところ	対象
1月25日(火)	西原近隣センター	▶市民税・県民税の申告をするかた ▶次の簡易な確定申告をするかた ①年末調整が済み、医療費控除を受けるかた ②中途退職などで年末調整が済んでいないかた ③年金受給者で申告が必要なかた
26日(水)	南部近隣センター	
27日(木)	光ケ丘近隣センター	
31日(月)	藤心近隣センター	
2月1日(火)	高柳近隣センター	
2日(水)	松葉近隣センター	
3日(木)		
4日(金)	西原近隣センター	
7日(月)	光ケ丘近隣センター	
8日(火)	増尾近隣センター	
9日(水)	南部近隣センター	
10日(木)		

〈表1・2共通〉

▶申告の作成指導はパソコンで行います(藤心・高柳近隣センターを除く)▶譲渡所得(土地・建物、株式など)・不動産所得や事業所得(営業・農業収入)など収支計算を伴う所得、住宅ローン控除(住宅借入金等特別控除)、外国人や死亡したかたの申告、平成22年分以外の申告、青色申告、このほか特殊な内容を含んでいるものについては、税務署へ直接相談を▶混雑状況によって、早めに受け付けを終了することがあります▶車での来場はご遠慮を(光ケ丘近隣センターは駐車場が狭くなりましたので、ご注意ください)

■表3 申告に必要な書類

区分	内容
収入がわかるもの	①源泉徴収票(給与、公的年金等) ②支払調書等(給与、年金以外)
控除額がわかるもの	③保険料の控除証明書(国民年金、生命保険、地震保険、旧長期損害保険) ④医療費の領収書 ⑤医療費が補てんされている場合、その金額のわかる書類(入院給付金や高額医療費など) ⑥国民健康保険料・介護保険料・後期高齢者医療保険料の支払領収書など ⑦障害者手帳等
その他の持ち物	筆記用具(ボールペン)、電卓、印鑑(認印)、金融機関の口座番号(本人名義のもの)がわかるもの

※①～④はコピー不可。④・⑥は支払金額を整理し集計を

償却資産の申告を

1月1日現在で、事業用の償却資産を所有している個人・法人のかたは1月31日(月)までに申告書を資産税課(市役所本庁舎2階)へ提出してください。

☎資産税課 ☎7167-1125

☆EVENT☆イベント☆

郷土資料展示室 第8回企画展

時 1月22日(土)～5月15日(日) 午前9時30分～午後5時※1月18日(火)～21日(金)・月曜日は休室(祝日は開室)

所 郷土資料展示室

内 ▶企画展「近世の花野井村～旧吉田家住宅重要文化財指定記念～」＝花野井村の名主役を勤めた吉田家に残された文書から、近世の柏の村々の様子をひも解きます▶芹沢銈介作品展「祈る人」



▲妙好人因幡の源左

～静岡コレクションより～＝芹沢銈介が手がけた、宗派を超えた美しい仏画作品の中から「妙好人因幡の源左(みょうこうにいなばのげんざ)」などの名作を紹介し

費 無料

問 同展示室 ☎7191-1450 (休室日は文化課 ☎7191-7414)

食育講座「新鮮・安心・安全」～作って食べて考えて～

時 ①2月1日(火) 午前10時～正午 ②8日(火) 午前10時～午後1時 ③15日(火) 正午～午後2時(計3回)

所 中央公民館ほか

対 市内在住・在勤・在学の成人のかた、30人
内 ①「食中毒予防・食品を衛生的に管理するために」＝家庭における安全な食について学びます②「地元産野菜を使った調理実習」＝特産品を中心とした材料を使った健康志向のレシピを学びます③「柏六小での給食体験」＝成長期の子どもの体をつくる食習慣づくりについて学びます

費 1,000円程度

問 往復はがきに「食育講座希望」と明記し、住所・氏名(ふりがな)・年齢・性別・電話番号と返信面のあて先を書いて、〒277-0005柏5丁目8-12 柏市中央公民館へ、1月21日(金)までに郵送で(必着) ※応募者多数の場合は抽選

問 中央公民館 ☎7164-1811

新春たこあげ大会

時 1月30日(日) 午前10時～午後2時30分

所 水堰(すいせき)橋そばの利根運河堤防 ※雨天時は、田中近隣センター体育館で、めんこ・羽根つきなど

対 どなたでも

費 無料

持 たこ

申 当日、会場へ直接

問 田中近隣センター

☎7133-1000



市のしごと? いくらかかるの?

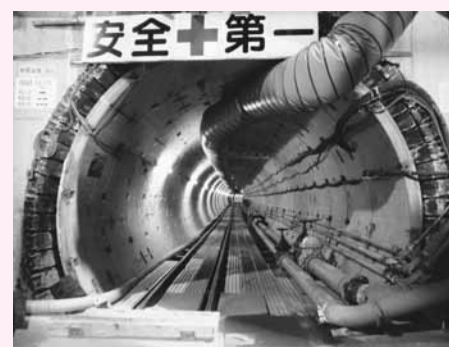
快適な暮らしを守る下水道①

雨水管の整備

下水道は、家庭から出る生活排水をきれいにし、雨水を川や海へ戻すためのもので、快適な暮らしを守る大切な施設です。今号から2回にわたり、生活に必

要な下水道について費用の面から紹介します。1回目の今号は、雨水を流す雨水管について紹介します。

〒下水道整備課 ☎7167-1429



▲国道6号線やJR常磐線の下を横断している直径2.8メートルの雨水管(工事状況)

下水道とは

下水道は、雨水がたまり浸水被害などが起きないように水を流す雨水管と、家庭から出る生活排水などを流す污水管があります。市町村によっては雨水・汚水とも同じ管を使用して流している場合もありますが、市内は柏駅前の一部を除き、雨水管と污水管を別々に整備しています。

雨水管の役割

雨水管は、市内に降った雨を速やかに排除し、浸水被害を未然に防ぐことが、重要な役割です。緑地や農地などが減った都市部では雨水が地面に染み込みにくくなり、局地的集中豪雨(いわゆるゲリラ豪雨)などによる浸水被害が問題になっています。市内でもゲリラ豪雨による被害が発生しているため、雨水管の整備が急がれています。

■下水道の種類

	流している水	経由場所	財源	整備率
雨水管	雨水	川へ直接	税金	50.7%
污水管	生活排水などの汚れた水	下水処理場を経て川へ	使用料・税金	87.4%

※整備率は平成21年度末現在

■近年のゲリラ豪雨による市内の浸水被害状況

発生日月	1時間当たりの最大雨量	床上浸水	床下浸水	店舗浸水	合計
平成19年6月10日	58mm	8件	78件	44件	130件
平成20年8月30日	79.5mm	104件	315件	97件	516件
合計	—	112件	393件	141件	646件

※平成22年中の1時間当たりの最大雨量は40.5mm

雨水管整備にかかる経費

雨水管の整備は国の補助金を含む税金ですべて行われています。市民の皆さんが負担している下水道使用料は、污水管の設置や維持管理の経費に充てられています

年間 約11億7,500万円(人件費を含む)

新設にかかる経費

約**11億800万円**
(94パーセント)

※増加傾向にあり、今後もこの水準を維持する予定です

維持・管理にかかる経費

約**6,700万円**(6パーセント)

※当面はこの水準が続きますが、管の老朽化に伴い修繕費用が増加する見込みです

(平成21年度決算)

市内全域では、主要な雨水管として、総延長115キロメートルが計画されています。雨水管は昭和35年から整備を開始し、現在50.7パーセントの整備が完了しています。

整備済み 58キロメートル
未整備 57キロメートル

1メートル当たりにかかる整備費用 約100万円

残りの雨水管を整備するには
約570億円が必要

最近の整備状況

被害の多い地区から優先的に整備を行っています

地区	期間	長さ	事業費	被害件数
豊四季地区	平成19~22年	1,060メートル	約12億9千万円	63件
逆井地区	平成19~22年	230メートル	約1億5千万円	37件
名戸ヶ谷地区	平成21年	200メートル	約1億6千万円	131件
加賀・増尾地区	平成22~24年	1,350メートル	約15億5千万円	
合計		2,840メートル	約31億5千万円	231件

近年のゲリラ豪雨による被害の**約36パーセント**が解消する見込みです

今後の整備計画

浸水被害を防ぐため、未整備の57キロメートルの雨水管については、できる限り早急に整備していく必要があります。今後も、財政状況を考慮し、国の補助金等の財源を確保しながら、引き続き整備を行っていく予定です。被害の多い地区から優先的に整備を行い、浸水被害の軽減を図ります。

浸水被害の軽減のために

雨水を集めて流す道路側溝や集水ますに、落ち葉やごみが詰まっていると、そこから水が溢れ、被害が広がります。浸水被害を少しでも減らすため、自宅周辺の側溝・集水ますの清掃や、雨水を地面に染み込ませる浸透ますを自宅に設置するなど、ご協力をお願いします。

安心・安全なまちづくりに向けて

柏市長 秋山 浩保

汚水を処理する下水道の整備率は高い水準ですが、雨水を川に排水するための下水道の整備率はまだ低い水準です。雨水は自然と低い所に流れ、時間がたてば吸収されますが、最近のゲリラ豪雨などの短時間集中豪雨により浸水被害が発生する地区があり、その対策が差し迫った重要な課題になっています。平成20年8月のゲリラ豪雨では、加賀・増尾地区などで大きな被害が出てしまいました。

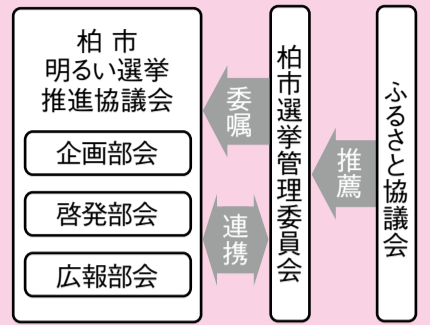
程度はさまざまですが、雨水を吸収する畑や林が開発されて建物に変わるにつれ、道を通る雨水の量も増加します。床上浸水などは生活に非常に大きなダメージを与えるので、行政としてしっかり対応しなければならない対象だと考えています。市全体の投資にあてられる財源枠は極めて少ない状況ですが、雨水管整備の優先順位を上げ、市民ひとりひとりが快適でゆとりある生活ができるように、安心・安全なまちづくりに向けて、整備を進めていきます。



民主主義の発展は、きれいな選挙の実現から 柏市明るい選挙推進協議会

公正で適正な選挙なくして、民主主義は成り立ちません。明るい選挙推進協議会は、選挙実務を担当する選挙管理委員会を助け、きれいな選挙実現の中心的な役割を担っている全国10万人のボランティア組織です。柏市明るい選挙推進協議会は、昭和43年に設立され、現在では各地域のふるさと協議

会の推薦と選挙管理委員会委員長の委嘱を受けた、47人の市民で構成されています。低下している投票率の向上を目指して、イベント会場でのびら配りや広報紙「白ばらかしわ」の発行など、啓発に力を入れて、政治離れを食い止め、政治に対する市民の関心を高めようと活動しています。



広報紙「白ばらかしわ」の発行



広報紙「白ばらかしわ」は、年に1回発行しています。発行時期は不定期で、選挙、特に市の関係の選挙があるときは、その時期に合わせて発行しています。

イラストなどを用いて「市民目線で分かりやすく」を心掛けながら、取材から原稿作成・レイアウトまで、何回かの編集会議を経て、すべて自分たちの手で作り上げています。また、できるだけ多くのかたに読んでもらうために、新聞折り込みで配布しています。選挙が近くなったなと思ったら、注意してみてください。

特徴的な活動を紹介

街頭啓発

「投票に行ってくださいね」とせんきよ君のゼッケンを身に付けて街頭で声を掛けるのが、明るい選挙推進協議会です。



柏市は、日々の生活に密着した、身近な地方選挙の投票率低下という問題を抱えています。明るい選挙推進協議会では、「効果的な啓発を」と知恵を絞り、オリジナルのティッシュペーパーやうちわを配ったり、沼南まつりなどのイベント会場で、若者に積極的に投票へ行くよう声を掛けたりするなど、さまざまな場所で意識向上を図っています。

より良い未来作りのお手伝い

おお た さ え こ
太田 さえ子



子供会の世話役がきっかけで、今では「おまつりオバサン」として地域の行事を駆け回っています。趣味は押し花細工。近隣センターや児童センターの講座などで講師をしています。また、押し花細工で目を輝かせる子どもたち見たさに、材料として庭で育てている花に、「元気に育つてね」と声を掛けるのが日課です。「花・子ども・ボランティア」が私の元気の源です。

平成14年、地域活動が縁で沼南町の明るい選挙推進協議会に参加しました。「投票所をバリアフリーに」など、市民目線で提案をしてみました。協議会のシンボルの白ばらを、成人式で新

たな有権者となる新成人に手渡していたバースデーカードにあしらったのも、趣味を生かしたボランティアならではのアイデアです。

しかし、すべてが手探りで、実現まで非常に苦労するものもありました。中でも広報紙を発行すると聞いた時は、途方に暮れました。広報など作ったことのないまま印刷までみんなです。紙面作りから印刷までみんなです。その表紙の子どもたちが描いた鮮やかなポスターを見た時は、苦労が報われた思いがしました。この経験を生かし、柏市との合併後に発行した広報紙「白ばらかしわ」は、「わかりやすくてよかった」という市民の声が届いたと聞いて、大変うれしくなりました。

毎年、募集する標語などは、小学生の力作がそろい、啓発品のティッシュペーパーなどに利用されます。選挙という難しいテーマですが、十分理解した作品ばかりで感動します。選挙について考えるという経験は、投票に足を運ぶ未来の有権者を育てるに違いありません。今後も、未来の有権者である小・中学生などと選挙について考える機会を作りたいと思っています。これが本当の啓発活動だと感じています。

身近なところから楽しく明るく

なつ め こと み
夏目 琴美



街をきれいにと始めたごみ拾いのボランティアが、明るい選挙推進協議会へつながるとは思いもしませんでした。それまで、「投票せずに文句を言うな」という明治生まれの父に連れ、投票はしていましたが、政治とは無縁の主婦。ボランティア仲間「明るい選挙推進協議会」に参加しない？中立の立場で活動するボランティアよ」と、誘われた時は「明るい選挙推進協議会って何？」と、正直思ったものです。

参加して初めてこの活動の難しさを知りました。知り合いが候補者となり、支援活動などに誘われると、いくら親しい人でも「中立の立場」からお断りします。そんなとき、中立の立場と人間関係の板挟みになり、悩んだり落ち込んだりして、難しさを感じたものです。

きれいな街からきれいな選挙につながった私の明るい選挙推進協議会の活動も、はや二十一年。「明るく正しい選挙」への強い思いで結びついた仲間がいた

から、今日まで続けられたと感謝しています。

ラジオ体操仲間と、地域の緑を守るボランティアもしています。休む間もなく動き回る私を見て、「子供たちも」お母さんが元気でボランティア活動をしてくれると、僕たちもうれい」と、応援してくれています。「楽しんで参加すること」が私のモットー。まずは自分の身の回りから、楽しく明るく発信し続けるのが私のボランティア活動です。

わたしのボランティア活動

支える

ふれあう

つなげる

役に立てること

時=とき 所=場所 対=対象 定=定員 内=内容 講=講師 費=費用 持=持ち物 申=申込 交=交通 他=その他 問=問い合わせ

かしわファミリー・サポート・センターの会員を募集

対 ▶ 協力会員=市内在住で積極的に援助活動ができ、自宅での子どもの預かりや送迎ができるかた ▶ 利用会員=市内在住・在勤で生後6カ月～小学4年生の子どもがいるかた

対 ▶ 子どもの預かりや送迎など。援助時間は午前6時～午後10時の範囲内
費 ▶ 各会員とも年会費1,200円

報酬の基準	
援助時間	報酬の基準(1時間)
月～金曜日午前7時～午後8時	700円
土・日曜日、祝日、年末年始と上記時間外	800円

▶ 交通費・飲食代・おむつ代などは実費 ▶ 報酬は利用会員から協力会員へ直接支払います ▶ ひとり親のかたへ利用料の半額を助成。所得審査等あり、児童育成課(☎7167-1595)へ相談を

入会説明会・基礎研修会の日程	
種類	とき
入会説明会	2月5日(土) 午前10時～正午 3月5日(土)
基礎研修会	3月16日(水) 午前9時30分～午後4時

▶ 会場はいずれもいきいきプラザ ▶ 入会説明会は協力・利用会員とも、1回出席を ▶ 基礎研修会は協力会員だけが出席を ▶ 入会説明会(協力会員は基礎研修会)のときに、会費と会員(保護者)の写真(縦3.0センチメートル×横2.4センチメートル)2枚と保険証の持参を ▶ いずれも当日、会場へ直接

問 かしわファミリー・サポート・センター ☎7162-0330

講座・講演

外国人のための書き初め教室

日本の伝統文化「書き初め」を体験してみませんか。新しい年への希望や夢を筆で和紙に書きます。

時 ▶ 1月29日(土)午前9時30分～正午
所 ▶ 柏の葉国際交流ラウンジ
対 ▶ 外国人のかた、先着18人
費 ▶ 300円
問 ▶ 1月17日(月)午前10時から、柏の葉国際交流ラウンジへ電話か直接 ※1月27日(木)まで
問 ▶ 柏の葉国際交流ラウンジ ☎7134-3321・柏市国際交流協会 ☎7144-1300 (日・水曜日は休み)

勤労会館のパソコン講座

① 中高齢者の就労支援パソコン基礎講座
時 ▶ 2月4日(金)・8日(火)・9日(水)・10日(木)・15日(火)・16日(水)午前10時～午後4時(計6回) ※適職診断・個別相談あり。日時は別途調整
対 ▶ 市内在住の40歳以上の求職者で、文字入力ができる程度のかた、11人

昭和11年2月2日～昭和11年3月1日生まれのかたへ

後期高齢者医療被保険者証を送付します。医療機関等で診療を受けるときは、新しい被保険者証を提示してください

▶ 1月中旬に発送予定です

昭和16年1月2日～昭和16年2月1日生まれの柏市国民健康保険利用のかたへ

2月から利用できる保険証(高齢受給者証)を交付します。医療機関等で診療を受けるときは、新しい被保険者証を提示してください

▶ 1月中旬に発送予定です

問 保険年金課 ☎7167-1129

② パワーポイント基礎講座

時 ▶ 2月5日(土)・12日(土)・19日(土)午後2時～5時(計3回)
対 ▶ 市内在住・在勤の求職者・勤労者で、パソコン操作ができるかた、11人
①・②共通
所 ▶ 勤労会館
費 ▶ 各2,000円程度(テキスト代)
問 ▶ 往復はがきに希望講座名を明記し、住所・氏名(ふりがな)・年齢・電話番号・受講動機・求職状況と返信面のあて先を書いて、〒277-8505 柏市役所商工振興課へ、1月24日(月)までに郵送で(必着) ※応募者多数の場合は抽選
問 ▶ 商工振興課 ☎7167-1141

柏ITSセミナー

時 ▶ 2月2日(水)午後2時～4時
所 ▶ 東京大学柏キャンパス(柏の葉5丁目)
対 ▶ 市内在住のかた、先着150人
対 ▶ シンポジウム=次世代カーナビを活用した研究や実用化、次世代の電気自動車や新交通システムの研究、交通シミュレーションなど ▶ パネル展示・体験コーナーも設置
問 ▶ 当日、会場へ直接
問 ▶ 企画調整課 ☎7167-1117

人権とセーフティネットを考える連続講座

時 ▶ 2月19日(土)午後2時～4時
所 ▶ アミュゼ柏
定 ▶ 先着350人 ※市内在住・在勤のかた優先
対 ▶ NHK「無縁社会」の制作担当者による、高齢者の人権などをテーマとした講座
問 ▶ はがきに「人権とセーフティネットを考える連続講座希望」と明記し、住所・氏名(ふりがな)・電話番号を書いて、〒277-0004 柏下65-1 柏市役所福祉活動推進課へ郵送するか、1月17日(月)午前9時からFAX 7167-8381で ※2月16日(水)まで
問 ▶ 福祉活動推進課 ☎7167-2318

景観まちあるき「絵になる風景・気になる風景」

普段何げなく歩いている柏駅周辺の「絵になる風景」「気になる風景」を写真に撮り、調和ある街並みについて考えます。

時 ▶ 2月26日(土)午後1時～4時30分

所 ▶ アミュゼ柏
定 ▶ 20人
持 ▶ デジタルカメラ(携帯電話可)
問 ▶ はがきに「景観まちあるき希望」と明記し、住所・氏名・年齢・電話番号を書いて、〒277-8505 柏市役所都市計画課へ、2月18日(金)までに郵送(必着)・☎info-tshkk@city.kashiwa.lg.jpするか電話で ※応募者多数の場合は抽選
問 ▶ 都市計画課 ☎7167-1144

求人

あけぼの山農業公園・あけぼの山公園茶室・近隣センターの臨時職員

勤務場所	勤務内容	勤務時間	賃金(時給)
① あけぼの山農業公園	管理・運営業務	午前8時45分～午後5時15分(土・日・曜日、祝日を含む) ①一週4日程度 ②一週2日程度 ※季節等により若干時間を変更	850円
② あけぼの山公園茶室	管理・使用料収納業務	午前8時45分～午後9時15分のうち約4時間30分(土・日曜日、祝日を含む) 月8日か18日程度	800円

※ いずれも若干名の募集で定年は65歳。交通費は別途支給

問 ▶ 写真をはった履歴書を持って、1月17日(月)～21日(金)に柏市都市振興公社(市役所隣)へ本人が直接 ※面接あり
問 ▶ 柏市都市振興公社 ☎7164-4141

医療安全相談員

対 ▶ 看護師か、保健師・助産師の資格があるかた、1人
勤 ▶ 時間 / 火・水・木曜日午前9時～午後3時(祝日・年末年始を除く)
勤 ▶ 場所 / 保健所総務企画課
報 ▶ 酬 / 日額8,000円 ※交通費を含む
問 ▶ 写真をはった履歴書と資格証明書の写しを、〒277-0004 柏下65-1 柏市保健所総務企画課へ、1月31日(月)までに郵送(当日消印有効)するか直接持参を
選 ▶ 考方法 / 書類と面接
問 ▶ 保健所総務企画課 ☎7167-1255

保健所臨時職員(産休・育児休業代替保健師)

対 ▶ 保健師の資格がある、60歳ぐらいまでのかた、1・2人
勤 ▶ 内容 / 母子保健業務(相談・健診等)
勤 ▶ 時間 / 月～金曜日午前8時30分～午後5時(勤務日数や時間は応相談)
賃 ▶ 金(時給) / 1,410円 ※交通費は別途支給
問 ▶ 写真をはった履歴書と保健師免許の写しを、〒277-0004 柏下65-1 柏市保健所地域健康づくり課へ郵送するか、直接持参を ※随時受け付け
問 ▶ 保健所地域健康づくり課 ☎7167-1256

柏市医療公社の非常勤看護師

対 ▶ 看護師の資格があるかた、1人
勤 ▶ 務場所 / はみんぐ訪問看護ステーション
勤 ▶ 務時間 / 採用日 / 応相談
賃 ▶ 金 / 柏市医療公社の規定による
問 ▶ 写真をはった履歴書と資格免許証の写しを、〒277-0825 布施1-3 はみんぐ訪問看護ステーションへ、1月31日(月)までに郵送(必着)するか、直接持参を
選 ▶ 考方法 / 書類と面接
問 ▶ はみんぐ訪問看護ステーション ☎7134-2122

小・中学校スクールサポーター

対 ▶ 小・中学生の補助的な学習指導ができるかた、23人 ※平成22年度の採用者を除く
勤 ▶ 務内容 / ▶ 小・中学校の授業の補助的指導 ▶ 夏季、冬季、学年末などの各長期休業中=補習授業・課外活動の補助的指導、校舎・敷地内の環境整備など
賃 ▶ 金(日給) / 7,620円 ※交通費は別途支給
勤 ▶ 務時間 / 1日7時間(週35時間)
勤 ▶ 務期間 / 4月1日～来年3月31日 ※6カ月更新。勤務開始日は4月5日(火)
問 ▶ 写真をはった履歴書と、80円切手をはり住所・氏名を書いた返信用封筒2通(持参の場合は1通。長形3号)を、〒277-8503 柏市教育委員会学校教育課へ、1月24日(月)までに郵送(必着)するか直接持参を
選 ▶ 考方法 / 書類と面接
問 ▶ 社会保険・労災保険に加入
問 ▶ 学校教育課 ☎7191-7367

外国語指導助手(ALT)

対 ▶ 次の要件にすべて当てはまるかた、5人
▶ 英語を母国語とする外国籍のかた ▶ 大学の学士号以上の資格を持っている ▶ 日本での英語教育に熱意がある ▶ 日本語での日常会話ができる
勤 ▶ 務場所 / 市内の小・中学校
勤 ▶ 務内容 / 担当教員の英語の授業等の補助、授業に必要な教材・教具の作成など
◎ 申込期限は1月24日(月)まで。選考方法はエッセイを含む書類と面接。詳しくは柏市教育委員会のホームページ(市のホームページ内)を参照するか問い合わせを
問 ▶ 指導課 ☎7191-7369

教育相談訪問指導員

対 ▶ 小・中学校教諭1種・2種普通免許状を持っているか、大学・大学院で心理学を学んだかたで、不登校児童・生徒が学校に復帰するための支援活動(家庭訪問・学校訪問・学習支援・スポーツ活動)ができるかた、若干名
勤 ▶ 務場所 / 柏六小・増尾西小・大津ヶ丘二小内の各学習相談室
勤 ▶ 務時間 / 4月～平成25年3月(更新あり)の月～金曜日午前9時～午後4時(週3日)
報 ▶ 酬 / 日額8,000円 ※交通費を含む
問 ▶ 写真をはった履歴書と、教員免許状か大学等卒業証書の写しを、〒277-8503 柏市教育委員会教育研究所へ、1月28日(金)までに郵送で(当日消印有効)
問 ▶ 教育研究所 ☎7191-7387

伝言板コーナーの掲載について

- このコーナーでは、市民のかたの自主的な活動を掲載します。各団体とも、掲載は年間(1～12月)に2回までで、1回の掲載は5行(65字程度)以内です。
- 電話での問い合わせを原則としているため、最低限の内容だけを掲載します
 - 会場は市内の公共施設か、それに準ずる所に限ります
 - 入会金・月会費・参加費などは、それぞれ5,000円以内とします
 - 連絡先は市内在住の会員のかたとします
 - 指導者が生徒を募集することはできません
 - 常設の事務局がある団体等については掲載できません
 - 政治・宗教・営利に関するものは掲載できません
- 催し・講習会と会員募集共通**
- 期間が3カ月以内のものとし
 - 締め切りは、掲載希望号の1カ月前必着です
 - 同じ催しについて2回掲載することはできません
- 催し・講習会**
- 受け付け順に掲載するため、希望する号に掲載できない場合があります
- 会員募集**
- 申し込み方法など、詳しくは問い合わせを
問 ▶ 秘書広報課 ☎7167-1175

かしわ環境 http://www.kankyostation.org/ 毎月15日は「かしわエコの日」。自然に親しみ、身近な自然について考えてみましょう。

※②の費用は500円(材料費)。エプロン・タオル・新聞紙の持参を

催し	とき	ところ	対象	内容
① 手賀沼船上探鳥会	2月5日(土) 午前10時～正午	手賀沼公園(我孫子市) ※ボートセンター小池前に集合	30人	手賀沼にやって来る冬鳥たちを船から観察します
② バードカービング教室	2月20日(日) 午前9時30分～午後4時	中央公民館	市内在住で小学5年生以上のかた、先着20人	木を削り、色を塗って、コアジサシのデコイを作ります

申し込み ▶ 1月17日(月)午後2時から、かしわ環境ステーションへ電話するか、希望催し名を明記し、住所・氏名・電話番号を書いて、FAX 7172-2100・☎info@kankyostation.orgで ※①は応募者多数の場合は抽選。1月26日(水)午後4時までに申し込みを

かしわ環境ステーション運営協議会会員募集中 ▶ 詳しくは問い合わせを
問 ▶ かしわ環境ステーション ☎7170-7090 (午後1時～5時。土・日曜日、祝日は休館)



かしわ市 INFORMATION かわら版

※は市からのお知らせです
※費用で特に記載のないものは無料です

お知らせ

エレベーターの維持・運行の管理を

エレベーターの事故を防止するためにも、日ごろからエレベーターの維持・保全を定期的に行うことが必要です。日常のエレベーター運行で不具合が生じるなどした場合は、速やかに関係機関や建築指導課へ事故情報の報告をしてください。

建築指導課 ☎7167-1145

柏市国保特定健診・75歳以上の健診の集団健診

市内の実施医療機関で行っている今年度の柏市国保特定健診・75歳以上の健診は、1月31日(月)で終了しますが、受診できなかったかたのために集団健診を行います。

2月5日(土)午前9時30分～11時30分(受付時間)

田中近隣センター

柏市国保特定健診の受診券(ピンクか紫)・75歳以上の健診の受診券(黄色)をお持ちのかた

受診券・保険証(柏市国民健康保険か千葉県後期高齢者医療)

1月17日(月)～2月4日(金)に保険年金課へ電話で※当日、会場でも受け付け可

▶特定健診の受診券は柏市国民健康保険に加入の40歳以上のかたへ、75歳以上の健診の受診券は市内在住の千葉県後期高齢者医療加入者で登録しているかたへ送付。紛失の場合は再発行しますのでご連絡を▶受診券を受け取り後、脱退・転出等で保険証が変わった場合は受診できません

保険年金課 ☎7164-4455

マンション問題等相談会

2月5日(土)午前10時～午後4時
消費生活センター

納期限は1月31日(月)

- 市・県民税の第4期
収入課 ☎7167-1122
- 国民健康保険料の第8期
後期高齢者医療保険料の第7期
収入課 ☎7167-1129
- 介護保険料の第8期
収入課 ☎7167-1134

口座振替のかたは預貯金残高にご注意を

マンション区分所有者や管理組合役員など、先着10組

マンション管理士による相談

1月17日(月)午前9時から、建築住宅課へ電話で※2月3日(木)まで

建築住宅課 ☎7167-1147

人権出前相談

2月10日(木)午後1時～3時
柏寿荘

▶人権相談会(午後1時～3時)▶成年後見制度のミニ講演会(午後1時～2時)

当日、会場へ直接
柏市人権擁護委員協議会 ☎7163-5515・秘書広報課 ☎7167-1119

農業体験農園の利用者を募集

3月上旬～来年1月31日(火)

①ジョイ・ファーム岡田(小青田480-2ほか)②四季彩菜クラブ高妻(小青田135)

20歳以上のかた、①・②合わせて10区画程度※1区画30平方メートル程度

柏市たなか駅周辺の農家が開設し、経営・管理している農園で、指導を受けながら作付けから収穫までを体験(20品目程度)

43,000円(指導料・収穫野菜代)

はがきに「農業体験希望」と明記し、希望する農園名・住所・氏名・年齢・電話番号を書いて、〒277-0803小青田291-1環境コンビニステーションへ、1月31日(月)まで

でに郵送で(必着)※環境コンビニステーションで配布中の申込用紙やhttp://kashiwatanaka.net/でも応募できます。申し込みは1人(グループ可)1通。応募者多数の場合は抽選

環境コンビニステーション ☎7157-2861・北部整備課 ☎7167-1249

宝くじ助成金でプロジェクトなどを購入

増尾地域ふるさと協議会では、自治総合センターから交付されたコミュニティ助成事業助成金でプロジェクト・パソコン・プリンタなどを購入し、増尾近隣センター内に設置しました。

増尾近隣センター ☎7174-7211

柏市育英資金奨学生を追加募集

次の条件をすべて満たす高校1・2年生▶経済的な理由により就学が困難で、身体・人物・学力ともに良好▶本人と保護者が育英資金の支給を受ける日の1年前(平成22年1月)から引き続き柏市に居住している▶他の育英資金を受給していない(貸し付けを除く)▶保護者が柏市高等学校等入学準備金貸付制度を利用している場合は償還を遅れることなく行っている▶成績基準・収入制限あり。通信教育の部・専門高校生を除く

給付金額(年額) / 10万円

1月31日(月)まで学校教育課(沼南庁舎2階)で配布している申請書に必要書類を添えて、2月4日(金)までに同課へ直接

学校教育課 ☎7191-7367

交通遺児援護基金

①柏市社会福祉協議会によるもの

交通事故のため、柏市遺児等養育手当を受けている遺児

▶援護金=遺児1人につき年1回4万円

▶高等学校入学支度金=遺児1人につき5万円

②千葉県社会福祉協議会によるもの

陸上の交通事故により、親かそれに代わるかたなどを亡くした18歳未満の遺児※再婚等による制限あり

▶見舞金=当該事故発生後1年以内の

遺児1人につき10万円、2人目から5万円加算▶奨学奨励金=この春小・中学校に入学する遺児1人につき2万円と文具券1万円分▶奨励金=この春中学校を卒業する遺児1人につき5万円と文具券1万円分

◎申請期限は2月10日(木)(必着)。詳しくは問い合わせを

柏市社会福祉協議会 ☎7163-1234

柏・白井・鎌ヶ谷環境衛生組合の競争入札参加資格審査申請

柏・白井・鎌ヶ谷環境衛生組合が発注する建設工事・測量・物品等の、平成23・24年度登録の競争入札参加資格審査申請を受け付けます。

1月17日(月)～28日(金)に、同組合(鎌ヶ谷市)へ必要書類の持参を(土・日曜日を除く)

◎詳しくはhttp://www.kashiwa-shiroi-kamagayakankyoeiseikumiai.or.jp/にある要項の参照を

同組合 ☎047-443-7497

高齢者いきいきガイドの広告を募集

掲載期間 / 4月から1年間

掲載位置 / 巻末までの3ページ(裏表紙を除く)※同ガイドは関係施設の窓口などで配布

規格・料金 / A4判1ページの▶全部=10万円▶2分の1=5万円▶4分の1=2万5千円

印刷部数 / 3万8千部

1月17日(月)から、高齢者支援課(市役所別館2階)へ直接※先着順、審査あり。1月31日(月)まで

高齢者支援課 ☎7167-1135

わが家の耐震診断相談会

1月23日(日)午後1時30分～3時
労働会館


木造住宅(在来工法)を所有するかた(建築年数は不問)、先着20人

1月17日(月)午後1時から、柏市建設業会へ電話で

◎詳しくは問い合わせを
柏市建設業会 ☎7133-7667(月～金曜日午後1時～5時)

……柏市地球温暖化対策条例に基づく……

建築物の環境性能を格付け★ [建築物環境配慮制度]を正式運用



市では環境に配慮した建築物の普及・促進のため、柏市建築物環境配慮制度を創設しました。昨年8月からの試行を経て、1月から本格的に運用を始めています。

この制度では、新築する建築主等が「CASBEE柏」というシステムで建築物の環境性能を5段階で格付けし、評価結果は市のホームページでも公表されます。届け出のあった建築物の広告物には、評価結果を示した環境ラベルが表示され、総合評価と重点項目の評価を星の数と柏の葉の数で表現します。

◎詳しくは市のホームページを見るか問い合わせを
建築指導課 ☎7167-1145

▲一般建築物用ラベル例

制度の主旨に賛同した一部の金融機関の協力で、評価結果が一定基準を満たす住宅を取得したかたは、住宅ローン金利の優遇措置が適用されます

公開される審議会等		※傍聴希望者は当日、会場へ直接		
名称	とき	ところ	定員	問い合わせ
柏市総合計画審議会	1月20日(木)午前10時～正午	第5会議室(市役所別館4階)	各先着	企画調整課 ☎7167-1117
柏市保健衛生審議会 母子保健専門分科会	1月20日(木)午後2時～4時	ウェルネス柏4階研修室	5人	保健所地域健康づくり課 ☎7167-1256
柏市文化振興審議会	1月28日(金)午後1時30分～3時30分	501会議室(沼南庁舎5階)	先着10人	文化課 ☎7191-7403
柏市社会教育委員会	2月2日(水)午後1時30分～3時	沼南公民館1階集会室	各先着3人	生涯学習課 ☎7191-7393
柏市公民館運営審議会	2月2日(水)午後3時30分～5時	同上	同上	中央公民館 ☎7164-1811
柏市保健衛生審議会	2月10日(木)午後1時15分～3時15分	ウェルネス柏4階研修室	先着10人	保健所総務企画課 ☎7167-1255

伝言板

市民や市内のサークルなどの、催し・講習会や会員募集のコーナーです

催し・講習会

- 柏市民による合唱の集い
6/19の10時～17時30分、市民文化会館。250円。柏市合唱連盟に未加盟の参加希望団体は2/15までに申し込みを。高宮 ☎090-4243-3141
- よさこい鳴子踊り体験しよう
1/22・29の18時30分～20時、土小。無料。小林 ☎7173-7973
- スクエアダンス初心者講習会
2/5～4/30の原則毎(土)9時45分～11時45分(計16回)、光ヶ丘近セ。初心者。年齢・男女不問。1,000円(教本代)。田中 ☎090-1058-2805
- 陶芸クラブ悠々「干支うさぎとにゃんこ作品展」
1/27～30の10時～17時、三井ガーデンホテル柏。無料。家久 ☎7162-7070

- マジック入門
1/23・30、2/6の13時～15時(計3回)、アミュゼ柏。1,500円。渋谷 ☎7172-7185
- 万作踊り体験講習会
1/29の10時30分～12時、県プラ。無料。鯉淵 ☎090-2491-8575
- 印西の史跡をめぐる
1/23の9時(JR柏駅集合)～16時。4時間以上歩けるかた。印西の萩原・中根・笠神・押付の史跡ウォーク。200円。佐々木 ☎7191-0277
- 地産地消 ハクサイキムチ漬けを作る会
1/29の10時～14時、環境コンビニステーション(TX柏たなか駅下)。1,000円。松本 ☎080-5656-3704
- 社交ダンス・スロー講座
2/13～4/24の毎(日)13時30分～15時、布施近セ。中級ぐらいのかた。1回500円。秋山 ☎7134-5623
- 心の耳で聴く「傾聴」の勉強会
1/22の14時30分～17時、市民活動センター。ロールプレイやグループワークをします。500円。要予約。忽那 ☎090-6031-7880
- 万葉語り「あかねさす」
2/12の13時30分～15時30分、アミュゼ柏。語りと絵本と落語。500円(3歳以上)。石垣 ☎7166-2078

会員募集

- 育児サークル「ママ&キッズセミナー」
月2回(金)9時45分、中公。6か月からの未就園児と母。①1,200円、②600円。見学歓迎。池神 ☎7164-0515
- 柏選詩吟
第1・3月19日、東中新宿町会会館。詩歌を楽しく歌います。①1,000円、②1,500円。祖父江 ☎7174-0137
- かなと実用書道麗花会
第2・4月12日、アミュゼ柏。女性。基本から創作まで。③3,000円、④3,000円。徳永 ☎7176-0516(19時以降)
- 社交ダンス「ブルジル」
第1～3金15時、布施近セ。楽しく踊りたいかた向け。ストレッチからやさしいステップをレッスン。②2,000円、③3,000円。小林 ☎7131-6379
- エリザベス英会話サークル
第2・4(水)10時、増尾近セほか。少し英語が話せるかた。②2,000円、③3,000円。少人数のサークル。安蔵 ☎7133-8265
- エアロビクスサークル柏の葉
毎(木)9時45分、柏の葉公園体育館。年齢不問。①1,000円、②2,000円。体験無料。井田 ☎7154-8652
- サウスタコタ・カントリーダンスクラブ(初級)
毎(木)10時、リフレッシュプラザ柏。①2,000円。大泉 ☎7174-9820

- サンデーバドミントン
毎(日)13時30分、花野井小。年齢・男女不問。初心者歓迎。ゲーム主体の練習。①1,000円、②500円。子連れ可。見学随時可。横田 ☎7133-6814
- ビュアジャズダンス
第1～4(水)10時、アミュゼ柏。女性。しっかりストレッチし、楽しくダンスします。②2,000円、③4,000円。薄井 ☎7144-7287
- エアロビクス「カメラリア」
月4回(水)10時45分、県プラ。年齢・男女不問。①1,000円、②2,000円。峯 ☎7169-6262
- 墨絵会
第2・4(水)12時15分、アミュゼ柏。①1,000円、②3,000円。新藤 ☎7172-3712

※日時・場所は予定です。必ず確認の上、お出かけください



ブックスタート ボランティア を募集

図書館本館
☎7164-5346

☎火～金曜日のうち都合のよい曜日の午後0時30分～4時ごろ(月1回程度)
 所 ▶火～木曜日=ウェルネス柏▶金曜日=沼南保健センター
 対市内在住のかた、30人
 因4月からの1歳6カ月児健康診査の会場で、絵本を通じたふれあいの大切さを親子に伝えます
 用はがきに「ブックスタートボランティア希望」と明記し、住所・氏名(ふりがな)・電話番号・希望曜日と応募動機を書いて、〒277-0005柏5丁目8-12 柏市立図書館本館へ、2月10日(木)までに郵送で(必着)※応募者多数の場合は抽選
 用2月15日(火)に研修会あり

子連れエクササイズ

時1月21日・28日、2月4日・25日、3月4日・11日の各金曜日午前11時50分～午後0時40分
 対乳幼児の母親、各日先着20人
 因ストレス発散や産後の体型戻し、友達づくりを目的に、エアロビクスを中心に体を動かします
 費1回600円
 用動きやすい服装・室内履き・タオルなど
 用当日、会場へ直接
 所 関リフレッシュプラザ柏 ☎7173-5900



障がいのある子どもの子育てについて～おしゃべり会

時1月21日(金)午前10時～正午
 対障がいやその心配がある0～18歳の子どもの保護者、先着20人※子連れ可
 因年齢やテーマで分かれて、子育てについて気掛かりなことなどを話したり聞いたりします
 用1月16日(日)午後3時30分から、しこだ児童センターへ電話で

子どもの成長発達の心配をきいてみよう

時1月23日(日)午前10時～正午
 対子どもの成長・発達が気になるかた、先着10人※子連れ可
 因子どもの成長発達について専門相談員と話します※個別の相談も可。申込時にその旨申し出を
 用1月16日(日)午後3時から、しこだ児童センターへ電話で
 ①・② 共通 費無料 所 関しこだ児童センター ☎7145-2522

不登校について聞く・話す時間&ふらっと

時1月28日(金)午前10時～正午
 用①不登校やその傾向がある子どもの保護者
 ②小学生以上の不登校の子ども、各先着10人
 因①=不登校について話し合ったり経験者の話を聞いたりします②=子どもが自由に過ごせる居場所(卓上ゲームや卓球など)
 費無料
 用1月16日(日)午前10時から、永楽台児童センターへ電話で
 所 関永楽台児童センター(永楽台近隣センター内) ☎7163-4050

こどもの広場

●しこだ児童センター ☎7145-2522
 釜のめし・おもちゃ図書館=障がいのある子どもない子も手作りおもちゃで一緒に遊びます
 時1月23日(日)午前10時～午後3時 用どなたでも(未就学児は保護者同伴) 費無料 用当日時間内に、会場へ直接
 パパ's day～冬だね! 焼いて食べよう! =直火でお芋などを焼いて食べながら交流します
 用1月23日(日)午前10時30分～午後1時 用子どもと保護者、先着20組 費大人50円※子どもは無料 用1月16日(日)午後3時～☎で
 あそびおたすけ隊～新聞紙あそび=新聞紙を使ったゲームをして遊びます
 時1月22日(土)午前10時～11時30分 用小学生以上、先着15人 費無料 用1月16日(日)午前9時30分～☎で
 つくってあそぼう!「竹とんぼ」=牛乳パックで竹とんぼを作って遊びます
 用2月5日(土)午後1時30分～3時30分 用どなたでも(未就学児は保護者同伴)、先着20人 費無料 用当日時間内に、会場へ直接

●永楽台児童センター(永楽台近隣センター内) ☎7163-4050
 グーチョキパーおはなし会=人形劇「わらとすみとまめ」など
 時1月25日(火)午後3時30分～4時20分 用幼児～小学生(未就学児は保護者同伴)、先着80人 費無料 用当日、会場へ直接
 親子体操=親子で体を動かしたり、触れ合い遊びを楽しんだりします
 用2月8日(火)▶午前10時～10時50分=2歳半以上の幼児と保護者▶午前11時～11時50分=1歳半～2歳半の幼児と保護者、各25組 費無料 用1月19日(水)午前10時～☎で

●光ヶ丘児童センター ☎7170-7600
 グーチョキパーおはなし会=人形劇「わらとすみとまめ」など
 用1月26日(水)午後3時30分～4時20分 用幼児～小学生(未就学児は保護者同伴)、先着60人 費無料 用当日、会場へ直接
 ママのほげっとおはなし会=ミニ人形劇「おおさむこさむ」、パネルシアター「鬼のパンツ」など
 用2月3日(木)午前11時～11時40分 用幼児と保護者、先着20組 費無料 用当日、会場へ直接

キッズルーム



児童センター 那須甲子の森 ウィンターキャンプ

●ボランティアスタッフ体験をしたいかたも同時募集!

用①参加者=小学5年生～18歳、先着30人(男女各15人)②ボランティアスタッフ=中学生～18歳、先着10人※①・②とも初参加のかたを優先
 費①・②とも5,000円
 用初参加の①・②の女子は1月16日(日)午前10時から、同じく男子は午前11時から、以前参加したことがあるかたは午後2時から、しこだ児童センターへ電話で

とき	ところ	内容
1月30日(日)午前10時～正午	中央公民館	参加交流会・保護者説明会 ※必ず参加を
2月11日(金)・12日(土)泊2日	国立那須甲子少年自然の家(福島県)※往復貸し切りバス利用	そり遊び・雪中ハイク・日の出観察・星空散歩など

関しこだ児童センター ☎7145-2522

布施遊戯室(布施近隣センター内) ☎7135-3960(午後1時～5時)

オニは外フは内=簡単な工作や歌・お話を親子で交流しながら楽しめます
 用1月27日(木)午前10時30分～11時30分 用幼児と保護者、先着15組 費無料 用1月18日(火)午後2時30分～☎で
 おやつを作ろう「チョコブラウニー」=バレンタインデーにぴったりのケーキを作ります
 用2月5日(土)午前9時45分～正午 用小学生以上、先着15人 費150円 用1月16日(日)午後2時30分～☎で
 朗読劇を楽しもう=みんなで楽しみながら朗読劇に挑戦しませんか。3月19日(土)のお楽しみ会で発表します
 用2月19日～3月19日の毎週土曜日午前9時～10時20分(計5回) 用小・中学生、先着10人 費無料 用1月16日(日)午後3時～☎で



豊四季台児童センター ☎7144-5363

わいわい豆まき! =鬼のお面作りや鬼退治などを親子で交流しながら楽しめます
 用2月3日(木)午前10時30分～11時30分 用幼児と保護者、先着25組 費無料 用1月16日(日)午前10時～☎で

市立かしわ幼稚園 ☎7143-1523

みんなで遊ぼう! 市立かしわ幼稚園の園庭開放=幼稚園の広い園庭で園児と楽しく触れ合ったり、遊んだりします
 用1月27日(木)・3月7日(月)午前10時～正午(雨天順延) 用未就学児と保護者 費120円(名札代。初めて参加するかただけ) 用当日、会場へ直接

2月のリボン館の教室

不用品を有効利用しましょう!

●必ず事前に申し込みを 1月16日(日)午前9時30分から、同館へ電話で

和服からワイドパンツ	2日(水)午前10時～午後4時・9日(水)午後1時～4時(計2回)。先着10人。200円
古布からおひなさま	3日(木)午前9時30分～正午。先着15人。200円
ネクタイからポーチ	8日(火)午前10時～午後4時。先着15人。300円
エコクッキング	12日(土)午前10時～午後1時。先着10人。400円
自転車の手入れ・修理方法教室	15日(火)午前10時～正午。先着10人。50円
リバーシブル帽子作り	17日(木)午前10時～午後3時。先着10人。100円
牛乳パックで六角正座イス	18日(金)午前10時～午後4時。先着10人。200円
セーターからバッグ作り	19日(土)午前10時～午後4時。先着10人。100円
古布からおしゃれハット	22日(火)午前10時～午後4時。先着13人。350円
古布でぞうり作り	26日(土)午前10時～午後4時。先着12人。200円
包丁研ぎ教室	27日(日)午前10時～正午。先着10人。100円
何でも修理教室(おもちゃ・家庭用品など)	27日(日)午後1時～3時。先着8人。無料

こども図書館 1月後半の催し

●午前中催しがない日は、午前10時30分から「こども図書館おはなし会」あり

とき	催し
16日(日)・22日(土)午前11時～11時30分	ちょっと大きい子のためのおはなし会
23日(日)午前11時～11時30分	おもしろ腹話術と手品 出演=高橋正幸
27日(木)午前10時30分～11時	読み聞かせ・手遊び
29日(土)・30日(日)午前11時～11時30分	ちょっと大きい子のためのおはなし会

※いずれも費用は無料。当日、会場へ直接。「ちょっと大きい子」=4・5歳以上向け
 関こども図書館 ☎7108-1111

シニア倶楽部

各施設の催し

※いずれも無料。②は動きやすい服装と靴で参加を

催し	とき	対象	内容	申し込み	ところ・問い合わせ
①暮らしに役立つ薬の話	2月2日(水)午前10時30分～正午	市内在住で60歳以上のかた、先着50人	飲み合わせについてなど、薬の正しい知識を身につけます	当日、会場へ直接	柏寿荘 ☎7131-9511
②ワンポイント体操講座～膝(ひざ)・腰編～	2月9日(水)午前10時～11時30分	市内在住で60歳以上のかた、18人	柏レイソルのトレーナーを講師に迎え、家庭でできる膝や腰の体操を体験します。効果的に実践できるよう膝や腰のしくみも学びます	往復はがきに「ワンポイント体操講座希望」と明記し、住所・氏名・年齢・電話番号・応募の動機と返信面のあて先を書いて、〒277-0051加賀3丁目16-8 ほのぼのプラザますおへ、1月25日(火)までに郵送で(必着)※応募は1人1通。応募者多数の場合は抽選	ほのぼのプラザますお ☎7170-5570

ミニフリーマーケット

出店者募集

用2月6日(日)午前9時30分～正午
 ※雨天決行 用リサイクルプラザリボン館
 用市内在住のかたで構成する非営利のグループ、家族 区画数/30区画 販売品/衣類・雑貨・古本など(危険物・食品・薬などは不可) 費500円 用往復はがきに「ミニフリーマーケット出店希望」と明記し、代表者の住所・氏名・電話番号、構成人数、主な販売品目と返信面のあて先を書いて、〒277-0872十 余 二 348-202 柏市リサイクルプラザリボン館へ、1月20日(木)までに郵送で(必着)※応募者多数の場合は抽選
 用リサイクルプラザリボン館
 関 ☎7199-5082(月曜休館)

健康ルーム



健康長寿医療講座

高齢者は若年者に比べてさまざまな病気にかかりやすく、認知症や身体機能の衰えから介護を受けるかたも多くなります。この講座では、高齢者医療のエッセンスをシリーズで解説。全講座の参加を歓迎します。全10講座中、8講座以上受講したかたには修了証を発行します。

所 アミュゼ柏
 対 市内在住のかた、各回先着100人
 申 はがきに「健康長寿医療講座希望」と明記し、希望講座番号・住所・氏名・年齢を書いて、〒277-8505 柏市役所福祉政策室へ郵送するか、1月17日(月)午前9時から、FAX 7164-3917・Eメール kashiwa_iog@yahoo.co.jp で※2月1日(火)まで
 問 福祉政策室 ☎7167-1171・東京大学高齢社会総合研究機構 ☎03-5841-1661

と き	講座番号	内 容
2月2日(水)	①	高齢者に特有の症状と日常生活障害
	②	高齢者が薬を服用する際の注意点
9日(水)	③	高齢者の生活習慣病対策
	④	高齢者の瘦(や)せの危険とその対策
16日(水)	⑤	認知症の初期症状と予防法
	⑥	認知症の問題行動と対策
23日(水)	⑦	高齢者の転倒・骨折とその予防法
	⑧	高齢者肺炎の予防法
3月2日(水)	⑨	高齢者の在宅医療
	⑩	高齢者の終末期医療

※時間は講座番号が▶奇数(第1部)=午後2時~3時▶偶数(第2部)=午後3時15分~4時15分

沼南体育館のシェイプアップエアロ&ヨガ教室

■シェイプアップ エアロ教室
 時 2月2日~3月23日の毎週水曜日午前9時30分~10時30分(計8回) 対 リズムに合わせて筋肉を刺激し、体をシェイプアップします 費 5,250円

■ヨガ教室
 時 2月4日~3月25日の毎週金曜日午前9時30分~10時45分(計8回) 対 呼吸法と精神統一により心身ともにリフレッシュ。ダイエット効果の高いヨガで健康な体に 費 6,300円

《共通》
 対 16歳以上のかた、各35人 対 室内履き・タオル・飲み物など 申 1月16日(日)午前10時~1月22日(土)午後4時に、沼南体育館へ電話で※応募者多数の場合は抽選。費用は1月29日(土)午後8時までに、沼南体育館へ直接持参を 対 保育あり。1人につき1回200円。申込時に確認を
 所 沼南体育館 ☎7193-1111

食と健康推進講習会

時 2月3日(水)午後2時~4時
 所 柏調理師専門学校(明原1丁目)※駐車場はありません
 対 市内在住のかた、40人
 対 地産の食材を活用し、健康づくりに配慮したメニューでの調理実習

講 富士見軒オーナー・森信悟さん
 講 エプロン・三角きん・ふきん・上履き・筆記用具
 申 「食と健康推進講習会希望」と明記し、住所・氏名・電話番号を書いて、1月18日(火)~26日(水)に柏市保健所管内調理師会へファクスするか電話で※応募者多数の場合は抽選
 問 柏市保健所管内調理師会 ☎・FAX 7163-5767 (電話は火・水曜日だけ)

さわやかに体を動かそう

支部名	北 部	西 部	沼 南	東 部
と き	①1月23日(日)②1月30日(日)③2月6日(日)午前9時~11時30分	1月30日(日)、2月6日(日)・13日(日)午前8時30分~正午	1月30日(日)、2月6日(日)午前9時~正午	④2月6日(日)⑤2月13日(日)⑥2月20日(日)午前9時~11時30分※⑥は午前10時30分まで
と ころ	松葉一小体育館	柏四小体育館	風早北部小体育館	④=柏五小⑤=柏三小⑥=豊小の各体育館
種 目	▶ふわキックベースボール=①・③▶ふわどっち=②・③	ふわどっち・ショートテニス・ペタンクなど	ショートテニス・ふわどっちなど	風船バレー・ヘルスパレー・ふわどっち※⑥はヘルスパレーを除く
申 込 み	1月20日(木)までに、田中へファクスで ●ファクス・メールは、「スポーツ体験教室希望」と明記し、参加者全員の住所、氏名、年齢(学年)、電話番号、参加希望日を書いて、参加を希望する支部の問い合わせ先へ	田宮へファクスかメールで※当日受け付け可	1月25日(火)までに、峯村へファクスかメールで	当日、会場へ直接
問 合 せ	田中 ☎・FAX 7133-6740	田宮 ☎・FAX 7169-8118、tamy1@live.jp	峯村 ☎・FAX 7193-1482、shounan_taishi@yahoo.co.jp	中村 ☎090-8000-6015・八文字(やつもんじ) ☎090-7222-8228

市民体育大会/スポーツ講習会

種目	と き	と ころ	対 象	内 容	費 用	申 込 み	問 合 せ
野 球	2月13日(日)午前9時30分~11時30分	富勢運動場管理棟前	市内在住・在勤のかた10人以上で構成されたチーム	3月27日(日)からの市民野球春季大会の抽選会	新規加入チームは37,000円	1月28日(金)までに、中田へ電話で	中田 ☎7146-2271
少 林 寺 拳 法	2月1日~22日の毎週火曜日午後7時~8時(計4回)	光ヶ丘中学校	市内在住・在勤・在学で小学生以上のかた、先着5人	少林寺拳法の体験	無料※ジャージなど運動のできる服装で	1月16日(日)午後6時から、鈴木へ電話で	鈴木 ☎7172-1125(午後6時以降)
ス キー	3月25日(金)~27日(日)(2泊3日)※午前6時30分に中央体育館裏駐車場を出発予定	たかつえスキー場(福島県)	市内か近隣に在住の小学3年生~中学3年生、先着45人	クラス別スキー教室	37,000円(レンタル料別)	1月31日(月)までに、柏市スキー連盟HP http://sports.geocities.jp/sakashiwa1961/内のリンク「ジュニア」から	沓掛 ☎090-2619-9846(午後7時以降)

講演会&楽しいミニコンサート

時 2月8日(火)午後0時30分~4時30分
 所 アミュゼ柏
 定 先着300人
 対 ▶講演会=「大事なお金の生かし方守り方~あなたの家計は健全ですか?~」生活経済ジャーナリスト・高橋伸子さん▶ミニコンサート※出演は音楽通心ネットワーク
 申 当日、会場へ直接
 問 消費生活センター ☎7163-5853
 ▼費用は無料▲

中央公民館の講座

パソコン講座

※費用は①・④は無料、その他は100円(CD-R代)。OSはWindowsXPで、Office 2007・インターネットエクスプローラ8を使用。講師はパソコンボランティア

講座名	と き	対 象	内 容
①基本ソフトウエア講座	2月4日(金)・5日(土)午前9時30分~午後0時30分(計2回)	市内在住・在勤で、基礎的操作・文字入力ができるかた、各25人	パソコンの基本的システムについて基礎的な知識を学びます
②エクセル基礎講座	2月7日(月)・14日(月)午後1時30分~4時30分(計2回)		エクセルの基礎を学び、簡単な表とグラフを作ります
③インターネット基礎講座	2月9日(水)・16日(水)午前9時30分~午後0時30分(計2回)		インターネットの基礎を学び、自分に必要な情報を引き出すコツを身に付けます
④パソコン初心者講座	2月15日(火)午前9時30分~午後4時30分		パソコンの便利さと基本的操作を体験し、文字入力を練習します

申し込み 講座ごとに、往復はがきに希望講座名を明記し、住所・氏名(ふりがな)・年齢・電話番号と返信面のあて先を書いて、〒277-0005柏5丁目8-12 柏市中央公民館へ、①・②は1月24日(月)、③・④は1月27日(木)までに郵送で(必着)※応募は1講座につき1人1通。応募者多数の場合は、各締め切り日の翌日午前9時に中央公民館で抽選。以前受講した講座は応募できません

家庭教育講座

「安心感」という贈り物

時 2月12日(土)午前10時~正午
 対 市内在住・在勤・在学のかた、先着30人程度
 講 角野明人さん・角野喜美江さん
 費 無料
 対 保育あり(15人)

時 1月17日(月)午前9時から、「家庭教育講座希望」と明記し、住所・氏名・年齢・電話番号を書いて、中央公民館へFAX 7163-9364するか電話で※ファクスでの応募は1人1通(夫婦の場合は1通に2人記入可)。1月31日(月)まで

車いすテニスの金メダリスト 国枝慎吾選手の熱血講演!

時 2月13日(日)午後2時~3時
 所 三井ガーデンホテル柏(柏4丁目)
 定 先着80人※未就学児は入場不可
 問 柏中央ライオンズクラブ事務局 ☎7147-2233

近隣センターのコミュニティ講座

申し込みは1月18日(火)午前9時から、各会場へ電話か直接
 費 無料※(¥)=実費負担あり

講 座	と き	対 象	内 容・その他	と ころ・問 合 せ
ふれあいセミナー お「笑って健康♪」~脳トレ・心トレ・体トレ~	2月1日~22日の毎週火曜日午前9時30分~11時30分・2月24日(木)午後1時30分~3時30分(計5回)	市内在住・在勤の成人のかた、先着40人※2月24日は公開講座。どなたでも	楽しく頭と心と体を鍛え、仲間と笑いであなごころを元気にしよう。「落語・笑いが元気を連れてくる!」「男と女の脳の違い」「誰でもできる!太極拳」「心に効くクスリ」など※筆記用具の持参を。2月22日は上履き・動きやすく温かい服装・汗ふきタオル・飲み物なども持参を	増尾近隣センター ☎7174-7211 ※2月24日の会場はアミュゼ柏
「あさひ塾II」~あなたがあなたの元気配達人~	2月1日~22日の毎週火曜日午後1時30分~3時30分(2月15日は館外学習で終日。計4回)	市内在住のかた、先着25人	「噓(か)んで元気! 口腔(く)ケアの基礎知識」「食べて元気! 自分のために一手間かけて」「喋(しゃべ)って元気! 対話によるコミュニケーションカアップ」など(¥)	旭町近隣センター ☎7144-8900
みんな de 手芸カフェ	2月3日~24日の毎週木曜日午前10時~正午(2月3日は午前9時45分から。計4回)	市内在住のかた、先着20人	手芸をしながら交流を楽しむ体験型講座。「ピースでアクセサリ」「リメイクでファッション小物」「みんなでカフェ」など(¥)3,000円程度(材料費)※裁縫道具(糸切りばさみは必ず)、使わなくなったスカーフが同サイズの布の持参を	新田原近隣センター ☎7167-1276

市内人口

400,999人(前月比152人増)
 ●男 199,362人 ●女 201,637人
 ●世帯数 160,247世帯(前月比62世帯増)
 (23.1.1現在)

QRコード



テレモ自治体情報
 「マイタウン柏市」
 ホームページに
 アクセス



このコーナーでは市民の皆さんからの投稿を募集中!
 詳しくは秘書広報課 ☎ 7167-1175 へ



ぺったん!ぺったん!
 親子もちつき体験

澄み切った青空が広がった12月25日・26日、あけぼの山農業公園で毎年恒例の親子もちつき体験が行われました。26日の午前の部には九家族が参加。子どもたちはお父さんやお母さんに助けられながら、ぺったんぺったんともちつきを楽しんでいました。自分でついたおもちの味は格別。参加者はあんこやきなこなどをまぶしたおもちを、おいしそうにほおばっていました。



われら健康応援団 No.16

衛生的に井戸水を利用しましょう

清潔で安全な水は、私たちの健康な生活に欠くことができないものです。また、地下水(井戸水)は、身近にある有用な資源で、昔から利用されています。



普段から井戸水を飲用として利用している家庭のかたは、井戸の衛生管理を行うことが大切です。飲用井戸の衛生確保は、設置者自らが行うこととされています。

一般的に家庭用の井戸は、比較的浅い井戸が多いため、井戸周辺の環境や地表の影響を受ける場合があります。井戸やその周辺は、水源が汚染されないようみだりに人や動物が入らないようにし、周囲に異常がないか、清潔に保たれているか、定期的に点検を行いましょ。

また、日ごろから水に色はついていないか、濁っていないか、味・においなどはないか注意し、異常があれば飲用を中止して、必要な対策をとったり、水質検査を行ったりするなどして、安全を確認しましょう。

井戸を管理する注意点として、周囲の環境の変化や温水などで、水質が変わる場合もあります。異常がみられなくても、年1回程度の定期的な水質検査を継続して受けるようにしましょう。

市では、井戸水を利用している家庭のために、平成22年10月から家庭用飲用井戸の水質検査(有料・予約制)を始めました。検査項目は水道法の水質基準50項目のうち、基本となる9項目です。この基本項目は、細菌・有機物など、し尿汚染の指標となる検査項目で、井戸の衛生状況を確認する検査になります。

水質検査については保健所衛生検査課(☎7167-1268)まで、結果の相談については保健所生活衛生課(☎7167-1259)までご相談ください。



さまざまな願いを込めて

市内各所で初詣で

今年1年が良い年でありますように——。穏やかな晴天に恵まれた1月1日、市内各所の神社やお寺は初詣でに訪れる多くの人でにぎわいました。増尾の廣幡八幡宮でも、家族連れなどが長い列を作り、それぞれの願いを込めて熱心に祈っていました。また、平和と安全を祈願する浦安の舞が、2人の巫子(みこ)さんによって奉納され、厳かで優美な舞いに、参拝客も寒さを忘れ見入っていました。



2月 FEBRUARY 文化施設の催し

さわやかちば県民プラザ		市民文化会館		市民ギャラリー		プラネタリウム				
日・開演時間	催し・入場料・問い合わせ	日・開演時間	催し・入場料・問い合わせ	開催期間	催し	「テーマ：冬の夜空は宇宙への窓」 「物語：エジプトに昇る星」				
ホール	6日(日) 14時	花野井ピアノ音楽院発表会 無料 日下 ☎7132-3985	大ホール	26日(土) 9時50分	柏市吟詠剣詩舞道大会 無料 柏市吟詠剣詩舞道協会 ☎7167-2215	4日(金) ~ 7日(月)	花と太陽と希望の作品展	とき	▶12日(土)・26日(土) 13時30分・15時30分	
	20日(日) 16時30分	キッズダンス ZippyGang 発表会「ZippyHappyDancing」 無料 今野 ☎090-8113-4153		27日(日) 15時	我孫子吹奏楽団 定期演奏会 全自 700円(小・中学生400円) 我孫子吹奏楽団 ☎080-3472-8420	8日(火) ~ 12日(土)	デコパージュ展		▶13日(日)・27日(日) 11時・13時30分・15時30分	
	※月曜日は休館 開催期間 催し・問い合わせ		小ホール	27日(日) 14時	風の音吹奏楽団コンサート 風のおたより 無料 風の音吹奏楽団 ☎090-8273-4018	13日(日) ~ 17日(木)	沼美展	ところ	図書館本館2階	
ギャラリー	4日(金) ~ 9日(水)	柏っ子造形展 指導課 ☎7191-7369	アミューゼ柏		13日(日) 14時	バルナスフルートアンサンブル定期演奏会 無料 高安 ☎047-362-2256	18日(金) ~ 22日(火)	東葛地区高等学校 合同書道展	入場料	無料
	11日(金) ~ 20日(日)	もみの木写真友会写真展示会 宮島 ☎7153-1096	日・開演時間 催し・入場料・問い合わせ	18日(金) 14時	ご一緒に歌いましょう 懐かしの童謡・抒情歌 全自 1,000円 鈴木 ☎7141-1088	23日(水) ~ 26日(土)	トールペイント& シャドーボックス 作品展	図書館	おはなし会(本館)	▶毎週木曜日15時30分~16時 ▶19日(土)14時~14時30分(毎月第3土曜日)
	28日(月) ~ 3月6日(日)	ぐるーぶ彩展 廣田 ☎7163-6556	20日(日) 14時	小さなコンサート ピアノとおはなし 全自 800円 加藤 ☎090-3497-2816	27日(日) ~ 3月2日(水)	三木会絵画展	開館時間10時~20時。各催しの初日は13時から、最終日は18時まで。7日は14時30分閉館 休館日3日(木) 入場料 無料 市民ギャラリー(柏高島屋ステーションモール8階) ☎7148-2211・文化課 ☎7191-7403	休館日 毎週月曜日 図書館本館 ☎7164-5346		