

主な内容

- P2…………… 柏市文化祭
証明書自動交付機の場所・時間の変更
- P3…………… アートラインかしわ2010
市長室だより



柏市はテニス競技の開催地です。

発行 柏市 〒277-8505 千葉県柏市柏5丁目10番1号 ☎(04)7167-1111 編集 秘書広報課 発行日 毎月1・15日

沼南まつり「ひろげようふれあいの輪」 コミュニティ&スポーツ&サークル活動

10月10日(日)

時 午前9時～午後4時
所 沼南体育館
因 商工業製品の展示・即売、文化団体の展示・体験コーナー、テガレンジャーショー、よさこい踊り、ペタンク競技、木工工作コーナー、ジャンボ輪投げ大会、バナナ早食い、将棋早差し大会・囲碁大会、模擬店、柏消防フェスタなど
交 会場周辺に駐車場あり。無料送迎バスを運行▶沼南庁舎バス乗継場～会場(午前8時～午後3時。約30分間隔)▶マルヤ高柳店前～会場(午前8時30分～午後3時。約60分間隔)※会場からの帰路は午前10時～午後4時30分
調 沼南まつり実行委員会(沼南商工会内) ☎7191-2803



あけぼの山農業公園まつり 「FOODは風土・地産地消」

10月10日(日)
(雨天決行)

時 午前9時30分～午後3時30分
所 あけぼの山農業公園
因 柏の農産物・ふるさと交流都市の特産品等の販売、農業・商業団体の模擬店、お茶会、ステージイベント、富勢中学校吹奏楽部演奏、オープンフワフワなど
交 我孫子駅北口から「あけぼの山公園入口」行きバスで終点下車、徒歩7分。会場付近は大変混雑しますので、公共交通機関のご利用を
調 あけぼの山農業公園 ☎7133-8877



図書館まつり

10月10日(日)
・11日(月)

リサイクル本市
時 午前9時45分～午後4時
因 図書館で不要になった図書を希望者に差し上げます※持ち帰り袋の持参を
手作りミニ機関車(幼児向け1人乗り)乗車会
時 午前9時45分～午後4時(荒天中止)
おはなし会とミニミニコンサート
時 午前11時・午後1時・2時30分から20分程度
定 各回先着20人
因 絵本の読み聞かせと手遊びなど
プラネタリウムの投影(10月10日(日)だけ)
時 午前11時・午後1時30分・3時30分から
定 各回先着45人※当日、図書館1階カウンターで整理券を配布
展示
「平城遷都1300年」=時 10月17日(日)まで
「よんでみませんか」バックナンバー=時 10月2日(土)～17日(日)
所 調 図書館本館 ☎7164-5346



かしわ市場まつり2010 「楽しさいっぱい、新鮮王国」

10月17日(日)
(荒天中止)

時 午前8時～午後1時
所 柏市公設総合地方卸売市場
因 まぐろの解体ショーと即売、野菜・果物・花きの模擬せり(午前9時40分・10時30分から)、おさかなシャトル水族館、模擬店、ステージイベント(チアリーダーLEAPS=午前9時30分から、ラテン音楽Tempo vivo=午前10時15分から、和太鼓御響=午前11時から、ビッグバンドBELL'Z=午後0時15分から)など
交 無料送迎バスを運行▶柏駅西口～会場▶柏の葉キャンパス駅東口～会場(時間はいずれも午前7時30分～午後1時30分)。駐車場はありませんので、車での来場はご遠慮ください
調 かしわ市場まつり実行委員会(公設市場内) ☎7131-2620



手賀沼スタンプラリー | 10月1日(金)～11月30日(火)

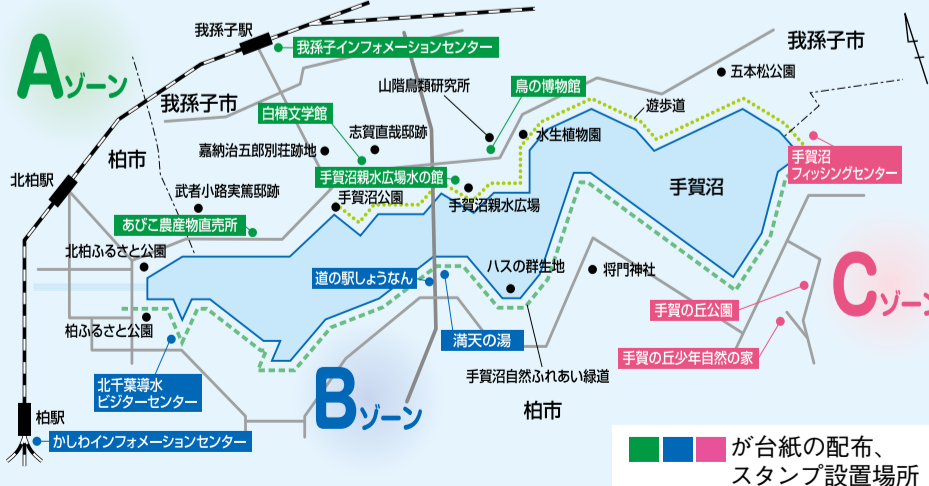
自転車や徒歩などで手賀沼周辺の観光施設を巡るスタンプラリーを、我孫子市と行います。スタンプを集めて応募すると、抽選で84人のかたに景品をプレゼント。味覚・健康づくり・学びを楽しむスタンプラリーに、ぜひ参加してみませんか。

台紙の配布・スタンプ設置場所/別掲地図参照※柏・我孫子市役所、柏市内の各近隣センター等でも配布。台紙は1人1枚

応募方法/3つのゾーンで1つずつスタンプを集めてキーワードを完成させ、台紙にある応募はがきに必要な事項を記入して、50円切手をはって、〒277-8505 柏市役所商工振興課へ、12月3日(金)までに郵送で(当日消印有効)

抽選で景品をプレゼント/道の駅しょうなん農産物直売所・買物券(2,000円分)、柏レイソル・レプリカユニフォーム(希望の背番号入り)、満天の湯・無料入浴券、カシワニのストラップとメモ帳セット、我孫子市ふるさと産品セット、あびこ農産物直売所・買物券(2,000円分)と手賀沼公園ミニSL無料乗車券

調 商工振興課 ☎7167-1141



■ ■ ■ が台紙の配布、スタンプ設置場所

参加して 見て 聞いて 感動 文化祭 柏市文化祭

問文化課 ☎7191-7403

イベント	とき	ところ	
オープニング セレモニー	舞台芸術 早川義孝展 10月9日(土)午後2時～4時 10月9日(土)・10日(日)午前10時～午後8時	アミュゼ柏	
鑑賞事業 子ども芸術鑑賞会「音楽の絵本」	11月13日(土)午後2時～4時	市民文化会館 大ホール	
歴史文化講演事業	11月7日(日)午後1時15分～4時	中央公民館	
総合 展覧会	いけばな展	10月15日(金)～18日(月)午前10時～午後8時	市民ギャラリー
	手工芸展	10月19日(火)～22日(金)午前10時～午後8時	
	盆栽展	10月19日(火)～22日(金)午前10時～午後5時	
	陶芸展(前期)	10月20日(水)～23日(土)午前10時～午後8時	
	絵画展	10月23日(土)～26日(火)午前10時～午後8時	
	写真展・陶芸展(後期)	10月24日(日)～27日(水)午前10時～午後8時	
芸能祭	書道展	10月28日(木)～31日(日)午前10時～午後5時	アミュゼ柏
	洋舞・演劇	10月16日(土)午後3時～5時	
	民謡・民舞	10月17日(日)午前10時～午後5時	
	邦楽(詩吟・三曲)	10月10日(日)午後0時30分～4時	
	邦楽(能楽・日舞・和の集い)	10月11日(月)午後0時30分～4時30分	
	洋楽(声楽・器楽)	10月23日(土)午後1時30分～4時30分	
	マジック	11月13日(土)午後1時～3時	
社交ダンス	11月13日(土)午後3時30分～7時30分		
各種 文化行事	川柳大会	10月23日(土)午後0時30分～5時	中央公民館
	話し方教室	10月23日(土)午前10時30分～午後4時30分	
	短歌大会	10月24日(日)午後1時～4時30分	
	茶道	11月3日(水)午前10時～午後3時	
	香道	11月3日(水)午前10時・11時30分、午後1時	
	俳句大会	11月13日(土)午後0時30分～5時	
	将棋大会・こども将棋まつり	11月3日(水)午前9時～午後4時30分	

※オープニングセレモニーの早川義孝展は、最終日は午後4時まで。総合展覧会は、初日は午後1時から、最終日は午後4時まで

■沼南公民館の催し

イベント	とき
総合展覧会	手工芸・書道・ペン習字・墨絵・ 絵画・写真・短歌・花展 10月31日(日)～11月7日(日)午前9時～午後5時
芸能祭	盆栽 11月6日(土)・7日(日)午前9時～午後5時
	民謡・舞踊 10月31日(日)午前10時～午後5時
各種文化行事	音楽 11月7日(日)午後1時～4時
	お茶会 10月31日(日)午前10時～午後3時
将棋大会・囲碁大会	11月14日(日)午前9時30分～午後5時

※総合展覧会の最終日は午後4時まで

■一般市民参加の催し

イベント	とき	ところ
市民展	書道・写真 10月23日(土)～26日(火)午前10時～午後5時	中央公民館
	写真 10月27日(水)～30日(土)午前10時～午後5時	
	絵画 11月8日(月)～11日(木)午前10時～午後8時	市民ギャラリー
	書道・絵画 10月31日(日)～11月3日(水)午前10時～午後8時	アミュゼ柏
	手工芸 11月1日(月)～4日(木)午前10時～午後5時	
総合展覧会	10月31日(日)～11月7日(日)午前9時～午後5時	沼南公民館
菊花大会	11月3日(水)～15日(月)午前9時～午後4時	柏神社境内
野草展	10月30日(土)・31日(日)午前10時～午後4時	手賀の丘公園 どんぐりの家
ユネスコ展	11月9日(火)～14日(日)午前10時～午後5時	中央公民館
俳句大会	11月13日(土)午後1時～5時	沼南公民館
ステージフェスタ(創作ダンス)	11月3日(水)午後1時～3時30分	アミュゼ柏
ステージフェスタ (民謡・邦楽・洋楽)	11月20日(土)午後1時～5時	
ステージフェスタ(ダンス)	11月21日(日)午後1時～5時	

※市民展は、初日は午後1時から、最終日は午後4時まで。ユネスコ展の最終日は午後3時まで

■地区文化祭

(近セ=近隣センター)

地区名	とき	ところ	問い合わせ
豊四季台	10月22日(金)～24日(日)	豊四季台近セ	☎7144-1000
永楽台	10月24日(日)	永楽台近隣公園	☎7163-1201
	来年2月20日(日)	永楽台近セ	
西原	11月7日(日)	西原近セ体育館	☎7152-4883
富里	11月6日(土)・7日(日)	富里近セ	☎7173-9531
増尾		増尾近セ	☎7174-7211
酒井根	11月20日(土)・21日(日)	酒井根近セ	☎7175-2400
新富	11月6日(土)・7日(日)	新富近セ	☎7145-1945
南部	10月30日(土)～11月3日(水)	南部近セ	☎7173-1000
	10月31日(日)	南部公園広場	
	11月3日(水)	南部体育館	
富勢	10月23日(土)・24日(日)	布施近セ	☎7132-3100
	10月30日(土)・11月3日(水)	富勢西小学校	
	10月31日(日)	富勢西小学校	
高田・松ヶ崎	10月23日(土)・24日(日)	高田近セ	☎7144-9292
藤心・逆井	10月28日(木)～31日(日)	藤心近セ	☎7176-3700
	10月31日(日)・11月3日(水)・14日(日)		
光ヶ丘	11月20日(土)・21日(日)	光ヶ丘近セ	☎7175-0033
新田原	10月2日(土)・3日(日)	新田原近セ	☎7167-1276
旭町	10月1日(金)・2日(土)	旭町近セ	☎7144-8900
松葉町	10月24日(日)	松葉近セ	☎7133-4938 (松葉町地域ふるさと協議会)
	10月29日(金)～31日(日)		
田中	11月13日(土)・14日(日)	田中近セ	☎7133-1000

第二庁舎一階
市民課前に設置
していた自動交
付機を、同階ロ
ビー内へ移設し、
住民票・印鑑登
録証明書の交付
は、土・日曜日
を含め、毎日午
後9時まで利用
できるようになり
ます。なお、10月
4日(月)は移設
工事のため、10月
10日(日)は庁舎
停電のため、自動
交付機の利用は、
事前に登録が必
要です。10月10
日(日)は、柏駅前
行政サービスセン
ターの自動交付
機も利用できま
せん

利用開始日/10月5日(火)午前8時30分から
新利用場所/別掲地図参照
問市民課 ☎7167-1128



■新利用時間一覧表

証明書の種類	住民票・ 印鑑登録証明書	戸籍
利用時間	午前8時30分～午後9時	午前8時30分～午後5時15分
利用できない日	年末年始 (12月29日～1月3日)	土・日曜日、祝日、年末年始 (12月29日～1月3日)
施設・機器の点検整備日		

夜9時まで、土・日曜日も使えます！
証明書自動交付機の利用場所・時間が変わります

☆EVENT☆イベント☆

世界に誇るブナの森を散策しよう！ 只見秋ツアー

時 11月3日(水)・4日(木) (1泊2日)
所 福島県南会津郡只見町
宿泊先/町内の民宿※1人での参加は、相部屋の場合あり
対 市内在住のかた、30人
内 ブナの森散策(ガイド付き)、田子倉湖、塔のへつりなど
費 大人13,800円、小学生以下11,800円(1泊3食付き)
※往復貸し切りバス
申 はがきに「只見秋ツアー希望」と明記し、参加者全員の住所・氏名(ふりがな)・性別・生年月日・電話番号を書いて、〒277-8505 柏市役所市民活動推進課内柏市ふるさと交流協会事務局へ、10月

8日(金)までに郵送で(当日消印有効)※応募者多数の場合は抽選。事前に説明会あり
問 柏市ふるさと交流協会事務局 ☎7167-1126

手作り燻製(くんせい)講座

時 10月19日(火)午後1時30分～3時30分
所 あげぼの山農業公園
対 市内在住・在勤のかた、先着20人
内 チーズ、かまぼこ、アジのひらきなどを使った燻製を作ります
費 1,500円
持 エプロン・三角きん・筆記用具
申 10月4日(月)午前9時から、あげぼの山農業公園へ電話か直接
問 あげぼの山農業公園 ☎7133-8877



青果調理講習会

時 ①11月5日(金)②12日(金)午前10時～午後1時
所 ①田中近隣センター②高柳近隣センター
対 市内在住・在勤のかた、各16人
内 野菜ソムリエによる野菜や果実、旬の食材を使った調理実習
費 1,000円
持 エプロン・三角きん・ふきん2枚
申 往復はがきに「青果調理講習会希望」と明記し、希望場所・住所・氏名・年齢・電話番号と返信面のあて先を書いて、〒277-8545若柴69-1 柏市公設総合地方卸売市場管理事務所へ、10月9日(土)までに郵送で(必着)※応募者多数の場合は抽選
問 柏市公設総合地方卸売市場 ☎7131-2620

吹奏楽の街・かしわ

市内の学校の吹奏楽がすごいことになっています。市立柏高校吹奏楽部は、毎年全国大会でトップレベルの成績を取っています。最近、酒井根中学校も全日本吹奏楽コンクールで、3年連続で金賞を獲得しています。また、大津ヶ丘中学校は昨年引き続き今年も、東日本学校吹奏楽大会に出場が決まりました。さらには、小学校でも県大会を勝ち抜いて東関東吹奏楽コンクールに出場する学校が増えていて、今年は出場30校のうち、柏の小学校が9校を占めるという快挙を達成しています。

まさに「吹奏楽の街」柏という状況で、市として大変誇り高い成果だと思います。この躍進の理由は、子どもたちの頑張りには尽きるのですが、子どもたちを指導する先生の頑張りや、学校関係者や保護者のかたたちの支援も大きく、皆さんで築き上げた素晴らしい成果です。

市立柏高校吹奏楽部の存在も大きいといわれています。指導方法や実際の演奏が、さまざまな形で市内の小・中学校に影響を与えているようです。その市立柏高校吹奏楽部は25年以上もの間、全国大会の常連校です。

長年にわたって安定的に全国レベルの演奏ができる背景には、「音楽教育の前に人間教育」ということが徹底しているからといわれています。演奏技術だけを教えるのではなく、吹奏楽部の一員として、一人の高校生として「あるべき、やるべき」ことを問うことを大切にしています。

市立柏高校吹奏楽部は、春から夏にかけて市内各地の行事で、素晴らしい演奏を披露してくれます。市民にとってはおなじみの「イチカシ吹奏楽部」ですが、先月25日のゆめ半島千葉国体開会式ではオープニングセレモニーに出場。10月3日(日)の午後7時から、日本テレビの番組にも出演するそうです。柏の子どもたちの吹奏楽、大注目です！

市長室だより 秋山浩保



秋のかしわを彩る アートラインかしわ2010



今年のアートライン月間は、10月15日(金)～11月14日(日)。「でくわす」をテーマに、市とJOBANアートラインプロジェクト柏実行委員会が連携して、さまざまなアートイベントを行います。ライブペインティングやバスツアーなど、恒例の企画もさらにパワーアップして街を盛り上げます。

アートラインかしわ2010 キックオフトーク ～映画「ハープ&ドロシー」公開記念～「佐々木芽生監督vs小山登美夫氏」



映画「ハープ&ドロシー」

時 10月15日(金)午後7時～9時
所 アミュゼ柏
定 先着100人
内 トークショーと映画上映(一部だけ)
費 無料
申 住所・氏名・参加希望人数(4人以内)を書いて、アートラインプロジェクト柏実行委員会へ hdkashiwa@kashiwa-art.comで



佐々木芽生監督 小山登美夫さん
photo_by名和真紀

まちデザインシンポジウム 「アートは地域を変える～時代、フィールド、人～」

時 10月23日(土)午後2時～5時
所 柏商工会議所(東上町)

内 ▶基調講演(講師:東京芸術大学・中村政人准教授)▶「アートプロジェクトと地域再生」(パネリスト:中村政人准教授、全国商店街支援センター事業統括役・藤田とし子さん、BEPPU PROJECT(ベッププロジェクト)代表理事・山出淳也さん、コーディネーター:アフタヌーンソサエティ代表・清水義次さん)

費 無料

申 アートラインかしわ2010のホームページから



中村政人准教授

ライブペインティング 30VS30

時 10月31日(日)午前11時～午後4時※雨天時は11月3日(水)

所 柏駅東口駅前通りハウディモール

内 恒例のライブペイントを今年も行います。30人のアーティストがジャズ演奏から得た直感でキャンバスに挑みます



街はカーニバル

時 ワークショップ=10月16日(土)午後1時～6時、アートイベント=17日(日)午後1時30分～3時

所 柏駅東口駅前通りハウディモール※雨天時はスタジオWUU(柏1丁目)

内 独特の感性を持ったアーティストたちと市民参加者が、コラボレーショングループを結成し、オープンカフェの周りを演奏しながら踊り歩きます※16日(土)のワークショップに参加したかただけ、アートイベントに参加できます

申 アートラインかしわ2010のホームページから



柏の魅力発見☆美術館・史跡めぐりバスツアー

時 11月2日(火)・9日(火)時間はいずれも午前9時～午後5時(雨天決行)

費 1,000円(昼食は含まない)

定 各日20人

内 市内の歴史名所や文化財・美術館などを訪ね新しい柏の魅力や地域の歴史などを発見。市の学芸員が同行し解説します

申 はがきに「美術館・史跡めぐりツアー希望」と明記し、住所・希望者全員の氏名(ふりがな)・年齢・電話番号と希望日を書いて、〒277-0005柏1-4-5いしどビル アートラインかしわへ、10月15日(金)までに郵送で(必着)※応募者多数の場合は抽選



このほかにもたくさんの企画展やイベントなどを行います。日時・場所・内容など詳しくはJOBANアートラインプロジェクト柏実行委員会へ問い合わせるか、ホームページで見ることができます。

問 JOBANアートラインプロジェクト柏実行委員会
☎7167-4455
<http://www.kashiwa-art.com>
企画調整課 ☎7167-1117

☆EVENT☆イベント☆

歴史講演会

時 11月7日(日)午後1時15分～4時

所 中央公民館

対 市内在住・在勤・在学のかた、先着180人

内 歴史史料を通して、市の歩みなどを考えます
テーマ/奈良の大仏・鎌倉の大仏、柏駅前はじめり物語、関係写真展示・「柏市史(沼南町史 史料集金石文Ⅲ)」紹介

費 無料

申 10月4日(月)午前9時から、文化課へ電話で

問 文化課 ☎7191-7414



手賀沼ふれあいウォーク2010

時 11月13日(土)午前8時～午後3時※荒天中止

所 柏ふるさと公園(スタート・ゴール)

内 手賀沼一周コース(21km)、手賀沼半周コース(10km)、ファミリーコース(3km)

費 ①事前申し込み300円②当日申し込み500円※小学生以下は100円。傷害保険料・参加記念品代

申 ①郵便局、各近隣センター、保健所で配布している所定の大会参加登録申込用紙に必要事項を書いて、10月29日(金)までに参加費を添えて、郵便局へ②所定の申込用紙に必要事項を書いて、参加費を添えて当日、会場へ直接

他 車での来場はご遠慮を。中止の場合、参加費は返金しません。詳しくは、申し込みチラシで確認を

問 手賀沼ふれあいウォーク実行委員会事務局(保健所地域健康づくり課内) ☎7167-1257・千葉県ウォーキング協会 ☎043-255-0141

手賀沼流域フォーラム 講演会「コウノトリと人が共生するまちづくり」

時 10月9日(土)午後1時30分～4時

所 けやきプラザ(我孫子市)

定 先着500人

内 コウノトリ湿地ネット代表・佐竹節夫さんによる多様な生物と共存するまちづくりをテーマとした講演

費 無料

申 当日、会場へ直接

問 環境保全課 ☎7167-1695



市のしごと? いくらかかるの?

就学前の子どもと行政のかかわり①

公立保育園の運営

就学前の子どもを育てる環境には、各家庭が抱える背景の違いから、家庭以外に、保育園・幼稚園といった施設があります。今号から4回にわたり、それぞれの施設に対する行政のかかわりを、費用の面から皆さんに紹介します。1回目は、「公立保育園」です。

☎ 保育課 ☎ 7167-1137



公立保育園と利用者数

保育園は、「保育に欠ける」乳幼児を日中、保護者に代わって保育することを目的とする施設で、児童福祉法に基づく児童福祉施設の一つです。保育園には、法律で定められた一定の基準を満たし、自治体から認可された施設と、そうではない施設(認可外)があり、公立保育園は行政が運営する認可施設です(別表「市内にある保育園一覧」参照)。

公立保育園では4月1日現在、2,891人の児童を保育しています。これは、市内にいる未就学児の約14パーセントに当たります。

■市内にある保育園一覧

平成22年4月1日現在

種類		園数	運営主体	特徴
認可施設	公立保育園	23	市	施設整備や職員の資格など、最低限の基準を満たす必要がある
	私立保育園	10	社会福祉法人・民間事業者・個人など	
	認定こども園	1		
認可外	駅前認証保育施設	5	社会福祉法人・民間事業者・個人など	保育時間が長い、独自の保育プログラムを持つなど、認可保育園にはない多様な保育サービスを提供している
	保育ルーム	13		

公立保育園の運営費と保育料

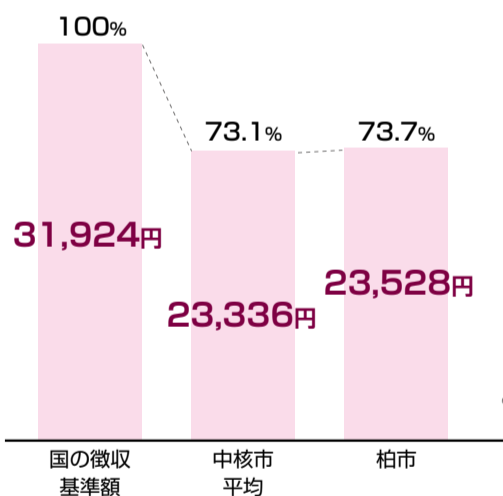
保育園の運営には、園児の生活にかかる費用や保育士等の人件費、施設の維持・補修費など多くの費用を必要とし、その一部は利用者が「保育料」として負担しています。

保育料は、利用者の所得に応じて区分され、料金設定は国の徴収基準を参考

に各市町村が定めます。現在の柏市の保育料は、国が示す徴収基準額の73.7パーセント程度に抑えています。その差額(26パーセント強)は市が税金や補助金で負担し、結果として、利用者の負担は運営費全体から見ると18パーセントになっています。

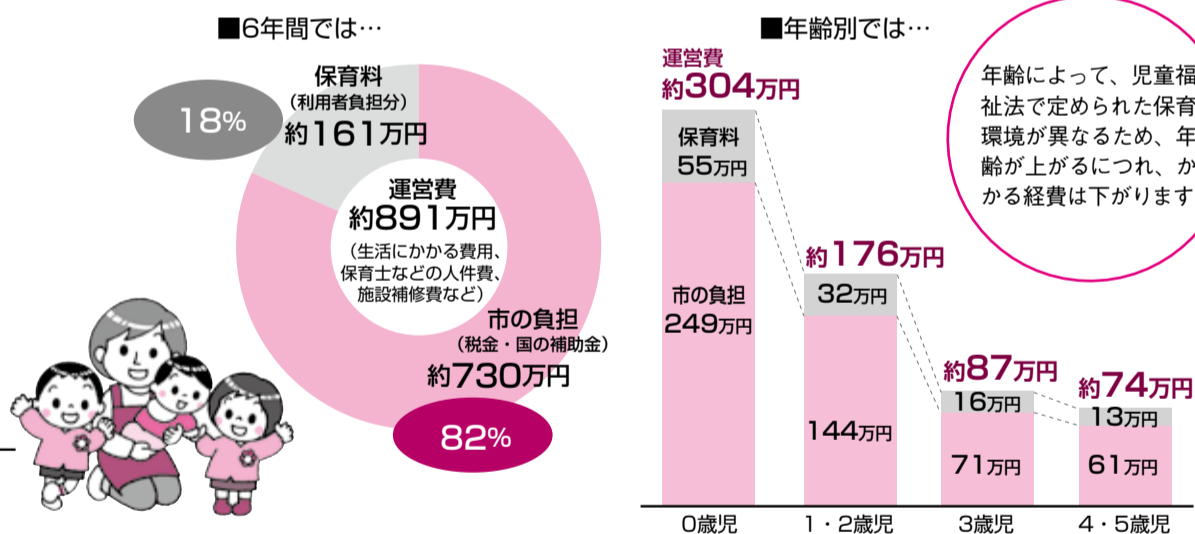
柏市の保育料は

国の基準額よりも26%低い



運営費を子ども1人当たりで見ると

6年間で約891万円 利用者負担は18%



※数字はいずれも20年度実績。1人当たりの保育料は利用者の平均額

さまざまなニーズに応えるために

多様化する利用者の就業形態や家庭環境等に対応するため、特別保育を行っています(別表参照)。

種別	内容	対応する園数	利用人数(延べ)
延長保育	1時間の延長保育	23	16,133人
一時保育	傷病などの緊急時やその他の私的理由で、一時的に保育が困難になる場合に行う保育	4	3,692人
産休明け保育	生まれた日を含めて57日を過ぎた翌月1日(57日目がある場合はその月)から行う保育	17	20,728人
地域子育て支援センター	子育て中の親子を対象に、ふれあい遊び、出前保育、育児講座、子育て相談、子育て情報の提供や、地域の子育て支援の場として、園庭開放・育児講座・育児相談などを行う	3	

※利用人数は21年度実績。産休明け保育は、通常保育の一環として行っているため、人数は公表していません

「社会で子どもを支える」とは何か?

柏市長 秋山 浩保

待機児童の多くが0～2歳児です。待機児童問題を解決するとは、この2歳児までの受け入れ態勢づくりといえます。

しかし、保育士1人で保育できる人数は、児童福祉法の基準で、0歳児は3人、1・2歳児は6人、3歳児は20人、4・5歳児は30人となっており、保育園の運営費は、設備的に大きなものがなくても人件費等で高額になってしまいます。上記のとおり、柏の公立保育園で6年間子どもを預けた場合、1人当たり約900万円かかり、その82パーセントを税金で賄う構造です。また、公立保育園では、保育士(正規職員)における40歳以上の割合が49.2パーセント(9月現在)と高く、運営費が高額になる一因になっています。

柏のような都市部の待機児童問題は深刻です。国は「社会で子どもを育てる」と言っていますが、そうであるならば、「子ども手当」を含めた税金の配分を再考すべきだと思います。

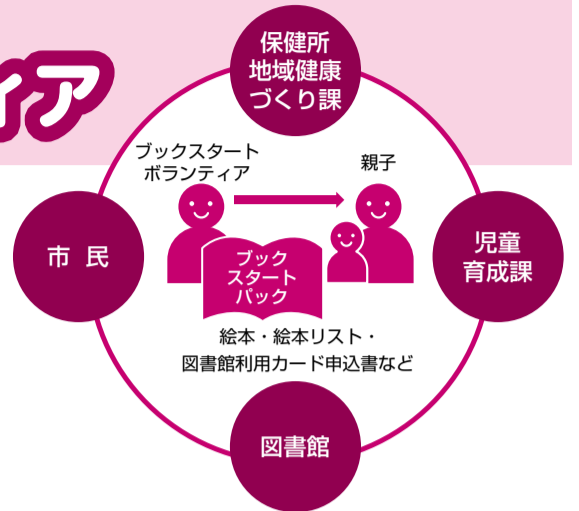
地域活動の輪

親子で絵本に親しむ ブックスタートボランティア



1歳6カ月児健康診査の最後に、赤ちゃん和家人に読み聞かせをして、絵本を手渡すブックスタート活動。ボランティアの皆さんが、読み聞かせを通して絵本を開く楽しさを伝え、親子の触れ合いの時間の大切さを優しく語りかけています。今回は、「40万都市・柏」ならではのブックスタートとして注目されている活動を、熱心に支えるボランティアのかたがたを紹介します。

問 図書館本館 ☎7164-5346



特徴的な活動を紹介します



平成14年5月に始まったブックスタートは、保護者に絵本を手渡すだけでなく、絵本を開く楽しい体験と温かなメッセージを伝え、赤ちゃんの健やかな成長を応援する活動です。自治体によっては、4カ月児の健康診査の際に行っているところもありますが、柏市では、1歳6カ月の健康診査に合わせ、ウェルネス柏・沼南保健センター・リフレッシュプラザ柏の3カ所です。

現在、約100人のボランティアが、活動の曜日に合わせて火～金曜の4班に分か

れて、会場の設営から読み聞かせまで行っています。

ブックスタートは、ボランティアに応募した市民のかたに、講習会を行い、活動の内容を理解してもらうことから始まります。

また、毎月1回、各班の代表の皆さんと、市の児童育成課・保健所地域健康づくり課・図書館の職員が加わって組織した「柏ふれあいブックスタートの会」の会議を行い、活動方針の決定や情報交換をしています。交流会・研修会を開いています。

ボランティアのかたがたは、親子の笑顔と触れ合いの時間を増やしてほしいと願いをこめ、活動に参加しています。世代を超えて子育てを応援するブックスタートに、あなたも参加してみませんか？



伝える喜び

せきね じゅんこ
関根 淳子



八年前のことでした。まわりの子育て支援が充実しても、親子の信頼、愛情に勝るものはないと考えていた私は、ブックスタートという言葉に出会いました。「たくさん言葉をかけ、まなざしを向け、絵本を通して、親子の絆を深める」というメッセージを伝える、大切な役目を市の事業として取り組むことを知り、意義の大きさに感激したのです。そのメッセージを伝えるボランティアの募集が広報に載った日に、私はすぐに応募しました。

一歳六カ月児健康診査後の親子全員に、ボランティアが一对一でメッセージを伝えます。初めてのお子さん

の信頼、愛情に勝るものはないと考えていた私は、ブックスタートという言葉に出会いました。「たくさん言葉をかけ、まなざしを向け、絵本を通して、親子の絆を深める」というメッセージを伝える、大切な役目を市の事業として取り組むことを知り、意義の大きさに感激したのです。そのメッセージを伝えるボランティアの募集が広報に載った日に、私はすぐに応募しました。

絵本を通して親子の絆(きずな)を

かみむら きみえ
上村 姫美江



平成14年5月、一歳六カ月の健康診査時に赤ちゃんに絵本を贈るブックスタート事業が始まりました。広報で市民ボランティア募集の特集記事を読み、趣旨に深く賛同し、「赤ちゃん大好き！お話大好き！絵本大好き！」の私は、すぐに応募しました。

市からの詳しい説明で意図も明確になり、絵本に関する情報や読み聞かせの方法等の講習を受け、意欲も高まり、子育て支援に役に立ちたいと、活動に参加しました。

活動のためのマニュアルがありましたが、実際に活動してみると、親子もさまざま、思い通りにはいきません。地域性や生活環境も違います。マニュアルで、ある程度理解はできても、真心は届かないと思えました。対面する親子の様子や反応を見ながら、自分の言葉で真心を込めて優しく丁寧な説明を心掛けました。

支える ふれあう つなげる 役に立てる！ わたしのボランティア活動

時=とき 所=場所 対=対象 定=定員 内=内容 講=講師 費=費用 持=持ち物 申=申込 交=交通 他=その他 問=問い合わせ

国勢調査の調査票は10月7日(木)までに提出してください
 圃 柏市国勢調査専用ダイヤル ☎7162-5971

沼南公民館が臨時休館

10月18日(月)は、館内の保守点検のため臨時休館します。
 圃 沼南公民館 ☎7192-1111

認知症介護相談・交流会

時 10月30日(土)午後1時～2時30分
 所 柏北部地域包括支援センター
 対 家庭で認知症のかたを介護しているかた、先着15人程度
 因 経験者や専門職を交えての話し合い、情報交換
 申 10月4日(月)午前9時から、柏北部地域包括支援センターへ電話で※10月29日(金)まで
 圃 同センター ☎7140-8818

土地家屋調査士会の無料登記相談会

時 10月9日(土)午前10時～午後4時
 所 柏駅東口サンサン広場
 圃 千葉県土地家屋調査士会東葛支部 ☎7164-2500

不動産鑑定士による無料相談会

時 10月10日(日)午前11時～午後5時
 所 柏駅東口スカイプラザ柏ピロティ
 圃 千葉県不動産鑑定士協会 ☎043-222-5795

行政書士会の無料相談会

時 10月16日(土)午前10時～午後4時
 所 柏駅東口スカイプラザ柏ピロティ
 圃 千葉県行政書士会東葛支部 ☎047-365-1188

赤い羽根共同募金にご協力

街頭募金 / 10月1日(金)～3日(日)＝柏駅東口サンサン広場(荒天中止)
 圃 千葉県共同募金会柏市支会 ☎7163-9001

講座・講演

ホームページ作成基礎講座

時 10月19日～11月9日の毎週火・金曜日 午後6時30分～8時30分(計7回)
 所 勤労会館
 対 市内在住・在勤の中小企業主・勤労者・起業予定者でパソコンの操作ができるかた、11人
 因 「ホームページビルダー」の基本操作と作成方法などを学びます
 費 2,000円程度(テキスト代)
 申 往復はがきに「ホームページ作成基礎講座希望」と明記し、住所・氏名(ふりがな)・年齢・電話番号・受講動機と返信面のあて先を書いて、〒277-8505 柏市役所商工振興課へ、10月12日(火)までに郵送で(必着) ※応募者多数の場合は抽選
 圃 商工振興課 ☎7167-1141

「はじめよう!!ボランティア」講座

時 10月20日(水)午前10時～午後4時
 所 いきいきプラザ
 対 市内在住のかた、先着30人
 交 ボランティア初心者向けの活動に役立つ交流術、高齢者疑似体験、活動紹介など
 持 動きやすい服装・靴
 申 10月4日(月)午前9時から、ボランティアセンターへ電話・FAX7165-1355するか直接
 圃 ボランティアセンター ☎7165-0880

オープンカレッジ「在住外国人との共生とネットワーク作り」

時 10月20日(水)午後1時30分～3時30分
 所 沼南公民館
 定 先着528人
 因 柏市国際交流協会・大野敦子さんによる外国人住民との「共生」について理解を深めるた

めの講演、外国人によるパネルディスカッション
 申 当日、会場へ直接
 圃 沼南公民館 ☎7192-1111

精神保健福祉ボランティア講座

時 11月2日・9日・16日、12月14日の各火曜 日午後2時～4時(11月2日と12月14日は午後1時30分から)と指定された期間内での実習1日(計5回)
 所 ウェルネス柏ほか
 対 市内在住で、精神保健福祉ボランティア活動を希望するかた、先着40人
 申 10月4日(月)から、ウェルネス柏・各近隣センター等で配布している申込用紙に必要事項を書いて、〒277-0004柏下65-1 柏市保健所保健予防課へ、10月29日(金)までに郵送(必着)・FAX7167-1732するか直接持参を※申込用紙は電話で請求可
 圃 保健所保健予防課 ☎7167-1254

コミュニティビジネス入門講座

時 10月23日～11月6日の毎週土曜日午後1時～4時(計3回)
 所 消費生活センター
 対 市内在住で、コミュニティビジネスに関心のあるかた、先着20人
 因 コミュニティビジネスの基本を学び、柏市の地域課題をビジネスにする事業プランを作成します
 申 10月4日(月)午前9時から、商工振興課へ電話で
 圃 商工振興課 ☎7167-1141

外国人のための「ここが知りたい生活情報&クイズで学ぶ日本の文化」

時 10月30日(土)午後1時30分～3時30分
 所 中央公民館
 対 市内在住・在勤・在学の外国人と家族、先着30人
 費 大人300円、中学生以下100円
 申 10月4日(月)午前10時から、「クイズで学ぶ日本の文化希望」と明記し、住所・氏名・電話番号を書いて、柏の葉国際交流ラウンジへ ☎k-lounge@city.kashiwa.chiba.jp・電話するか直接
 圃 柏の葉国際交流ラウンジ ☎7134-3321

普通・上級救命講習会

普通救命講習 ▶ 午前9時～正午、午後1時30分～4時30分(各日2回)	
10月 26日(火)	沼南社会福祉センター
11月 17日(水)	ウェルネス柏
	28日(日) 青少年センター
12月 6日(月)	ウェルネス柏
来年1月 22日(土)	
2月 4日(金)	
	20日(日) 中央公民館
3月 2日(水)	
	15日(火)

上級救命講習 ▶ 午前9時～午後5時、会場はいずれも東部消防署

10月 17日(日)	来年1月 24日(月)
11月 20日(土)	2月 6日(日)
12月 9日(木)	3月 9日(水)

定 各回先着30人
 因 自動体外式除細動器(AED)の取り扱いを含んだ救命講習
 持 動きやすい服装、上履き(沼南社会福祉センターと青少年センターだけ)
 申 10月4日(月)午前9時から、消防局救急課へ電話で
 圃 消防局救急課 ☎7133-0118

「やっぱり音楽大好き♪～みんなで作る子どもたちのクリスマス」

時 11月4日～12月9日の毎週木曜日午前9時45分～11時45分(計6回)
 所 永楽台近隣センター
 対 市内在住・在勤のかた、先着15人※子連れ可
 因 楽器(ミュージックベルなど)を演奏したり、歌ったりして音楽で遊びます※最終回は子どもたちのためのクリスマス音楽会

圃 10月5日(火)午前9時から、永楽台近隣センターへ電話か直接
 他 駐車場はありません
 圃 永楽台近隣センター ☎7163-1201

MOTTAINAI(もったいない)はこうして始まった～日本から世界に広がる環境と平和の合言葉～

時 10月24日(日)午後1時30分～3時30分
 所 リサイクルプラザザリボン館
 定 先着100人
 因 毎日新聞MOTTAINAIキャンペーン・真田和義事務局長による講演
 圃 10月2日(土)午前9時から、リサイクルプラザザリボン館へ電話で※10月20日(水)まで
 圃 リサイクルプラザザリボン館 ☎7199-5082 (月曜休館、祝日の場合は翌日休館)

旧吉田家住宅の四季を版画ですらう

時 10月19日(火)・22日(金)午前10時～正午・午後1時～3時
 所 旧吉田家住宅歴史公園
 圃 市内在住のかた、各回先着10人
 費 500円
 申 10月4日(月)午前9時から、柏市シルバー人材センターへ電話で
 圃 柏市シルバー人材センター ☎7166-6681

働きたい高齢者のための講習会

講座名(定員)	とき
①マンション管理員養成(40人)	10月28日(木)～11月17日(水)のうち10日間午前9時～午後4時
②介護食調理(20人)	11月1日(月)～10日(水)・来年2月18日(金)のうち8日間午前10時30分～午後4時
③チャイルドヘルパー養成(30人)	11月8日(月)～来年1月20日(木)・2月18日(金)のうち11日間午前10時～午後3時30分

圃 ①＝柏の葉公園センター(柏の葉4丁目) ②＝ホームメイド協会柏教室(柏2丁目) ③＝柏第一生命ビル(末広町)
 因 60～65歳で現在仕事に就いていないかた
 ◎申し込みなど、詳しくは問い合わせを
 圃 千葉県シルバー人材センター連合会 ☎043-227-5112

医療講演会「嚥下(えんげ)障害への対応」

時 11月5日(金)午後2時～3時30分
 所 ウェルネス柏
 対 市内在住の難病患者・家族・関係者のかた、先着100人
 圃 10月1日(金)午前9時から、慈恵会医科大学附属柏病院へ電話で※11月4日(木)まで
 圃 同柏病院 ☎7167-9681

男女共同参画講座「変わる?変わらない?男女のかかわり方」

時 10月10日(日)・30日(土)午後1時30分～3時30分(計2回)
 所 さわやかちば県民プラザ
 圃 県内在住のかた、先着60人
 因 「関白宣言から関白失脚、そしてキセキへ」「見えていますか?子どもの個性」
 ◎申し込み方法など、詳しくは問い合わせを
 圃 ちば県民共生センター東葛飾センター ☎7140-8602

リサイクルフェア2010

時 10月10日(日)午前9時30分～午後1時※荒天中止
 所 リサイクルプラザ
 圃 フリーマーケット(雨天中止)、リフォーム・リサイクル作品コンテスト、ときめきリフォームファッションショー、模擬店等 ※当日「マイ箸(はし)」持参で特典あり
 圃 柏駅西口から市内循環行きバスで「柏市リサイクルプラザ前」下車、徒歩3分※車での来場はご遠慮を
 圃 リサイクルプラザザリボン館 ☎7199-5082

市民公開講座「がんになっても安心して暮らせるまちづくり」

時 10月30日(土)午後1時30分～4時30分
 所 国立がん研究センター東病院
 圃 市内在住のかた、先着200人
 因 明日のがん治療、陽子線治療など
 申 はがきに「市民公開講座希望」と明記し、住所・氏名・参加人数を書いて、〒277-8577柏の葉6丁目5-1 国立がん研究センター東病院へ10月20日(水)までに郵送(必着)・FAX7134-6936するか ☎kokaikoza@east.ncc.go.jpで
 圃 がん患者・家族総合支援センター ☎7137-0800

催し

全国運河サミットin利根運河～みんなで考えよう!これからの運河の自然・景観・観光～

時 11月7日(日)

イベント	時間・定員・費用	内容
①フットパス・ウォーキング	午前9時～11時30分。先着30人。300円	運河と隣接地域の自然や歴史文化等を、実際に歩いて感じるミニ・エコツアー
②全国運河サミット	午後0時30分～4時50分。先着200人。無料	基調講演、パネルディスカッションなど

圃 東京理科大学(野田市)
 圃 ①公園緑政課へ電話で②「全国運河サミットin利根運河」実行委員会事務局へ、電話するか ☎toneunga@ecosys.or.jpで
 ◎詳しくは問い合わせを
 圃 公園緑政課 ☎7167-1148・同実行委員会事務局 ☎7123-1195

花と緑のフェスティバル2010

時 10月16日(土)・17日(日)午前10時～午後3時30分
 所 県立柏の葉公園
 因 ステージイベント、農産物の販売など
 圃 県立柏の葉公園 ☎7134-2015

生涯学習フェスタ2010

時 10月3日(日)午前10時～午後3時
 所 モラロジー研究所(光ヶ丘2丁目)
 因 家族のきずなエッセイ表彰式、吹奏楽の演奏、生涯学習展示など
 圃 モラロジー研究所 ☎7173-3191

求人

市立小中学校臨時職員(サポート教員)

圃 小・中学校教員免許状があるか取得見込みがあるかた、38人程度※教職経験不問・経験者歓迎
 勤務時間 / 1日7時間、週35時間勤務
 勤務内容 / 授業の補助
 賃金(時給) / 1,360円※交通費は別途支給
 圃 写真をはった履歴書・教員免許状の写しか免許取得見込み証明書と、80円切手をはった返信用封筒(長形3号)を同封し、〒277-8503 柏市教育委員会学校教育課(沼南庁舎2階)へ、11月3日(水)までに郵送(必着)するか直接持参を
 選考方法 / 11月15日(月)～17日(水)に沼南庁舎で面接・作文
 圃 学校教育課 ☎7191-7367

本紙9月15日号でお知らせした「市立かしわ幼稚園に関する意見交換会」は、いずれも午前10時～11時30分です。
 圃 教育研究所 ☎7191-7387

※は市からのお知らせです
※費用で特に記載のないものは無料です

お知らせ

犬・猫の不妊去勢手術費を助成

柏市の住民票・外国人登録原票に記載され、次の条件をすべて満たす犬や猫を飼育、管理しているか
▶犬=登録と今年の狂犬病予防注射が済んでいる、猫=手術後に適正に管理できる人がいる
▶他の助成金の交付を受けていない
▶既に不妊去勢手術を受けている場合は、平成22年4月1日以降の手術であり、証明できる書類がある※1世帯1匹だけ。犬猫合わせ、雄=150匹、雌=160匹
助成金額/雄=3,000円、雌=5,000円
10月15日(金)から、保健所生活衛生課(ウェルネス柏3階)、窓口サービス課(沼南庁舎1階)、市内の動物病院で配布している申請書に必要事項を書いて、〒277-0004柏下65-1 柏市保健所生活衛生課へ、11月15日(月)までに郵送(当日消印有効)・info-skts@city.kashiwa.lg.jpするか直接持参※応募者多数の場合は抽選。当選者には11月下旬に助成金交付申請書を郵送。申請書は市のホームページからダウンロード可
保健所生活衛生課 ☎7167-1259

農業等の使用は周囲にご配慮を

住宅地などに隣接するガーデニング、家庭菜園、植木等で農業等を使用する場合は、子どもや妊婦、化学物質に影響を受けやすい人に配慮し、薬剤に頼らない(有機栽培等)環境づくりにご協力をお願いします。
やむを得ず使用するときは、飛散しにくい器具等を使用するなど、ラベルに記載された使用方法を守り、飛散防止に最大限の配慮をするとともに、周辺に周知し適正に使用しましょう。
環境保全課 ☎7167-1695

柏市ひまわり園の運営者を募集

地域活動支援センター「柏市ひまわり園」を来年度から運営する事業者を募集します。今回から、社会福祉法人等による民営化を行い、事業者が選択した障害福祉事業を行う予定です。
障害福祉課(市役所第1庁舎2階)で配布している申請書等に必要事項を書いて、11月1日(月)までに同課へ直接持参※申請書等の配布は10月12日(火)まで。市のホームページからダウンロード可

計量器(はかり)の定期検査
市内の商店・工場・病院・学校などで取引・証明用に計量器を使っている事業所は、必ず最寄りの検査会場(別表参照)で受検してください。

とき	ところ
10月 5日(火)	布施近隣センター
6日(水)	柏市公設市場内
7日(木)	増尾近隣センター
12日(火)	南部近隣センター
13日(水)・14日(木)	豊四季台近隣センター体育館
18日(月)	光ヶ丘近隣センター
25日(月)	沼南庁舎
26日(火)	富里近隣センター
28日(木)・29日(金)	中央公民館

※時間は午前10時～正午・午後1時～3時
費1台500～1,800円程度
消費生活センター ☎7163-5853

特別納税窓口を開設

▶休日納税窓口=10月2日(土)・3日(日)・9日(土)・10日(日)午前9時30分～午後4時
▶夜間納税窓口=10月4日(月)～8日(金)午後5時15分～7時30分
納税通知書か催告書
守衛室前出入口からお入りください
◎納期を過ぎると、年14.6%の延滞金がかかります。
収入課(市役所第2庁舎2階) ☎7167-1122

障害者控除対象者認定書を交付

65歳以上の障害がある被保険者で、身体障害者手帳の交付を受けていなくても、介護保険の要介護等の認定を受けていれば、認定の資料に基づいて障害者に準ずるかたとして認定します。
申請方法/所定の申請書を、〒277-8505 柏市役所介護保険管理室へ郵送するか、同室(市役所第1庁舎2階)、窓口サービス課(沼南庁舎1階)、各地域包括支援センター、各在宅介護支援センターへ直接持参※申請書は各受付場所・各出張所にあり

交付方法/判定の結果、対象者となる場合は認定書を、対象者とならない場合は非該当通知書を後日郵送
注意事項/▶本人が税法上の扶養親族が、すでに非課税で申告が必要ない場合は不要▶日常生活自立度で判定するため、介護度が重度であっても認定されるとは限りません▶要介護認定申請中の被保険者は、日常生活自立度の確認ができた時点で交付します
介護保険管理室 ☎7167-1134

危険物取扱者試験と受験者講習会

①危険物取扱者試験受験者講習会
10月22日(金)午前9時30分～午後4時45分
所 松戸商工会議所(松戸市)
定 先着150人
関 主に乙種4類
費 3,500円
別売りの専用テキスト
②危険物取扱者試験
11月21日(日)午前10時から
所 日本大学生産工学部(習志野市)
費 甲種5,000円、乙種3,400円、丙種2,700円
①・②共通
所 消防局・各消防署・分署で配布している申請書に必要事項を書いて、10月5日(火)～14日(木)に、消防局予防課へ直接持参を
◎②は電子申請が可。詳しくは問い合わせを
消防局予防課 ☎7133-8792

柏市育英資金奨学生を募集

次の条件をすべて満たす高校1年生▶経済的な理由により就学が困難で、身体・人物・学力ともに良好▶本人と保護者が平成21年10月から引き続き柏市に居住している▶他の育英資金を受給していない(貸し付けを除く)▶保護者が柏市高等学校等入学準備金貸付制度を利用している場合は、償還を遅れることなく行っている※成績基準・収入制限あり。通信教育の部・専門学校生を除く
給付金額(年額)/10万円
10月22日(金)まで学校教育課(沼南庁舎2階)で配布している申請書に必要書類を添えて、10月29日(金)までに同課へ直接持参を
学校教育課 ☎7191-7367

下水道が使えます

対象区域/次の区域の一部。小青田字大松・字小船新田・字弥五山、船戸字花前・字富士見
くみ取り式トイレのかたは3年以内に、し尿浄化槽のかたは1年を目安に、汚水を公共下水道に流すための工事を市の指定工事店に依頼して行ってください。くみ取りを廃止する場合は環境サービス課(☎7167-1139)へ、し尿浄化槽を廃止する場合は環境保全課(☎7167-1695)へご連絡ください。
該当区域の図面を見ることができます。
10月15日(金)までの午前9時～午後5時
下水道整備課(市役所第1庁舎3階) ☎7167-1429

昭和10年11月2日～昭和10年12月1日生まれのかたへ

後期高齢者医療被保険者証を送付します。医療機関等で診療を受けるときは、新しい被保険者証を提示してください

10月中旬に発送予定です

昭和15年10月2日～昭和15年11月1日生まれの柏市国民健康保険利用のかたへ

11月から利用できる保険証(高齢受給者証)を交付します。医療機関等で診療を受けるときは、新しい被保険者証を提示してください

10月下旬に発送予定です

保険年金課 ☎7167-1129

住宅手当緊急特別措置事業

主な生計者の離職で家賃の支払いが困難な世帯に、原則6カ月の助成を行います。支給額は59,800円以内です。
次のすべてに該当するか▶平成19年10月1日以降に離職し、求職中である▶住宅をなくしているか、賃貸住宅に居住できなくなる恐れがある▶申請者と同居親族の収入・預貯金が規定(別表参照)以下である

世帯人数	収入(計)	預貯金
単身	8万4千円+家賃額未満	50万円
2人	17万2千円以下	100万円
3人以上	17万2千円+家賃額未満	

生活支援課 ☎7167-1138

無料調停相談

サラ金・地代・家賃等の金銭問題、近隣トラブル、夫婦・親子関係、相続などの問題について、専門の調停委員が相談に応じます。
10月16日(土)午前10時～午後3時
消費生活センター
当日、会場へ直接
裁判所で訴訟・調停中の事件に関する相談はご遠慮を。電話での相談は不可
千葉地方・家庭裁判所松戸支部 ☎047-368-5141・秘書広報課 ☎7167-1119

違反建築防止週間

10月11日(月)～17日(日)は、違反建築防止週間です。工事に着手するときは、工事現場の見やすい位置に建築確認済みであることを示す表示板を掲載し、工事が完了したら必ず完了検査を受けましょう。この期間には一斉公開建築パトロールが行われます。
建築指導課 ☎7167-1145

消費生活相談が毎月第3土曜日にも可能に

10月から、毎月第3土曜日午後1時～4時30分に電話による相談を開始します。
消費生活センター相談電話 ☎7164-4100

図書館全館が休館

システムの入替のため、全館休館し、図書館ホームページの利用も休止します(別表「休止期間」参照)。
10月5日(火)～17日(日)の貸し出しは、貸出期間を約4週間に延長します。返却ボックスは、通常通り利用できます。

図書館本館 ☎7164-5346

休止期間

図書館全館	10月18日(月)～11月1日(月)
図書館ホームページ	10月28日(休)午後9時～11月2日(火)午前9時30分※ログインして利用するサービス(予約など)は、10月17日(日)午後5時から休止

◎詳しくは問い合わせを

伝言板

市民や市内のサークルなどの、催し・講習会や会員募集のコーナーです

催し・講習会

- 中高年向け市民大学講座「まなび屋」**
10/12～12/28の第2・4(火)10時～12時、ニッセイセミナールーム(三井住友銀行ビル4階)。1回300円(3カ月会費500円)。中村 ☎7172-7201
- 超高齢社会と生きがい～地域活動の主役は誰～**
10/6の13時～15時、ウェルネス柏。講師は柏市保健福祉部長。無料。小田嶋 ☎7132-6434
- 剣舞・詩舞無料体験**
10/6・20の15時30分～17時、カルチャースタジオゆう(市立病院近く)。無料。久木田 ☎7134-5139
- 股関節柔軟体操体験講座**
10/5・26の10時～11時、沼公。年齢や体力に関係なく、脳の活性化・足腰強化・疲労回復などの効果。500円。森山 ☎7191-1655

- 歴史講演会「柏飛行場と秋水～歴史と自然を活かした"まち"を目指して～**
10/30の13時～17時、麗澤大学。500円(資料代)。予約不要。中津川 ☎7193-3610
- サークルあんだんで30周年記念小原孝の「ピアノは歌え」ハートフルコンサート**
10/17の14時～16時、沼公。2,000円。乾 ☎(FAX)7191-0347
- タナゴつり講習会**
10/2の9時30分～11時30分、アミューズ柏。初心者。道具・仕掛け・エサ・釣り方の紹介。後日実地講習。森市 ☎7173-2174
- 人と人をつなぐ対話と傾聴講座**
10/29の10時～15時、11/5・12の10時～12時(計3回)、中公ほか。2,000円。増田 ☎090-3333-5782
- 柏市武道祭り**
10/11の10時30分～13時30分、中央体育館。柔道・剣道・空手道・合気道・少林寺拳法・弓道・相撲。無料。小坂 ☎7131-0323

- 柏市カラオケ連合会歌謡祭**
10/11の9時30分～18時、市民文化会館小ホール。無料。石崎 ☎090-8500-5175
- 芸能双六「今・青春真っ盛り」**
10/16の13時～16時30分、沼公。無料。浅野 ☎7191-2112
- 歩け歩け大会**
10/17の10時～15時、柏ふるさと公園。ペア20組、個人30人、いずれも先着。1,000円(昼食含む)。森 ☎7173-5742

会員募集

- 柏空手愛好会**
毎(日)9時30分、柏六小・豊四季台近世体育館。4歳以上。③3,000円、④3,000円。見学・体験歓迎。山本 ☎7148-5599
- サウスダコタ・カントリーダンスクラブ**
毎(木)10時、リフレッシュプラザ柏。①2,000円。小路 ☎7169-1904
- 初級冬山&アイスクライミング「チームコロシ」**
月1回(土)5時、柏駅集合。無料。田中 ☎7133-3892

- エンジェル新体操クラブ**
毎(木)・(木)17時10分、新田原近七・旭町近七。女性。幼児から。①1,500円、②4,000～5,000円。見学・体験可。小松 ☎080-1139-4903
- 詩吟「和詠会」**
月4回(土)13時、新田原近七。初心者歓迎。声を出してストレス解消。腹式呼吸でより健康に。②2,000円。友野 ☎090-2676-5482
- 柏葉句会**
第4(木)15時、アミューズ柏。5句を持ち寄り句会。⑤500円。俳句連盟所属。毎月会報発行。藤岡 ☎7172-6646
- 社交ダンス「ピリカの会」**
毎(木)15時、中公。少し踊れるかた。年齢不問。①1,000円、②3,000円。本多 ☎7169-0491
- フラダンス「マカラブア」**
月3回(火)9時30分、旭町近七。⑤500円、⑥3,000円。横田 ☎090-5191-9763

※日時・場所は予定です。必ず確認の上、お出かけください

キッズルーム



かしわファミリー・サポート・センターをご利用ください

ファミリー・サポート・センターは、子育てを応援してほしい「利用会員」と、応援したい「協会員」が、地域の中で育児の相互援助活動を行う会員組織です。生後6カ月～小学4年生の子どもをお持ちのかたなら、どなたでも利用できます。保育園・幼稚園・小学校や子どもルームの前後の預かり・送迎や、軽度の病気・保育施設の休業時の臨時的な預かりなどに、ご利用ください。



協会員＝市内在住で積極的に援助活動ができ、自宅で子どもを預かることができるかた
 利用会員＝市内在住・在勤で生後6カ月～小学4年生の子どもがいるかた

子どもの預かりや送迎など。援助時間は午前6時～午後10時の範囲内
 各会員とも月額1,200円

報酬の基準	
援助時間	報酬の基準(1時間)
月～金曜日午前7時～午後8時	700円
土・日曜日、祝日、年末年始と上記時間外	800円

交通費・飲食代・おむつ代などは実費
 報酬は利用会員から協会員へ直接支払います
 ひとり親のかたへ利用料の半額を助成。所得審査等あり、児童育成課(☎7167-1595)へ相談を

☎かしわファミリー・サポート・センター ☎7162-0330

忘れずに就学時健康診断を

来年4月に小学校へ入学する子どもを対象に、10月下旬から健康診断を行います。平成16年4月2日～平成17年4月1日に生まれた子どもの保護者には、10月中旬に健康診断の通知書を郵送します。日程と会場を確認の上、受診してください。通知が届かない場合は、学校保健課まで問い合わせてください。

☎上履き
 ☎昼食を済ませ、1人で脱ぎ着できる服装で。車での来場はご遠慮を。日程と会場は市のホームページでも見ることができます
 ☎学校保健課 ☎7191-7376

乳幼児医療費助成は「子ども医療費助成」に

市では、12月1日(水)から、乳幼児医療費助成制度の対象年齢を小学校3年生まで拡大し、名称も新たに「子ども医療費助成制度」とします。

これに伴い、今回新たに対象となる世帯には、「子ども医療費助成申請書」を郵送しますので、忘れずに手続きをしてください。現在、兄弟が乳幼児医療費助成対象となっていて、本人(小学1～3年生)が就学前に柏市で対象となっていた場合、原則手続きの必要はありません。なお、新しい「子ども医療費助成受給券」は11月下旬に郵送します。

申請期限 / 10月22日(金)
 ◎必要な書類など、詳しくは同封の案内を確認してください
 ☎児童育成課 ☎7167-1595・窓口サービス課 ☎7191-7392

来年度の私立幼稚園児を募集

願書の配布は10月15日(金)から、願書の受け付けは11月1日(月)から、市内の各私立幼稚園で行います。
 ◎詳しくは、入園を希望する幼稚園へ問い合わせを
 ☎柏市私立幼稚園協会 ☎7166-7719

こども図書館 10月前半の催し

とき	催し
2日(土)午前11時～11時30分	ちょっと大きい子のためのおはなし会
3日(日)午前11時～11時30分	おはなし・親子遊び・歌
6日(水)午前10時30分～11時	読み聞かせ・手遊び
8日(金)午後3時～3時30分	ちょっと大きい子のためのおはなし会
9日(土)午前11時～11時30分	読み聞かせ・パネルシアター・手遊び「親子でにっこり笑顔のひとときを」
10日(日)午前11時～11時30分	ハーモニカ演奏
10日(日)午後3時～3時30分	読み聞かせ・手遊び
12日(火)午前10時30分～11時	読みがたり・手遊び・わらべ歌

※いずれも費用は無料。当日、会場へ直接。「ちょっと大きい子」=4・5歳以上向け
 ☎こども図書館 ☎7108-1111

こどもの広場

●永楽台児童センター(永楽台近隣センター内) ☎7163-4050
 あそびの城「昔あそび」=けん玉やお手玉など昔の遊びを楽しみます
 ☎10月9日(土)午後2時～3時30分 ☎小学生以上、先着40人 ☎無料 ☎当日、会場へ直接

●豊四季台児童センター ☎7144-5363
 元気にイチ・ニッ! みんなで運動会=みんなで一緒に玉入れやかけこなどで体を動かして遊びます
 ☎10月15日(金)午前10時30分～11時30分 ☎幼児と保護者、先着30組 ☎無料 ☎10月5日(火)午後2時～☎で

①豊四季台児童センター・野外音楽会&フリーマーケット=すてきな音楽を聴きながら、フリーマーケットを楽しみます。焼きそばなどの食べ物もあります
 ☎10月30日(土)午前11時～午後2時(雨天時は31日(日)) ☎どなたでも ☎無料(各コーナーは実費) ☎当日、時間内に会場へ直接
 ②募集 野外音楽会&フリーマーケット子ども実行委員会=「野外音楽会&フリーマーケット」のスタッフ体験をします
 ☎10月10日(日)・24日(日)午後2時～4時、30日(土)午前9時30分～午後3時 ☎小学2年生～中学生 ☎無料 ☎10月3日(日)午前10時～☎で

●光ヶ丘児童センター ☎7170-7600
 ママのぼけっとおはなし会=パネルシアター「野菜のかけっこ」、手遊び、わらべうたなど
 ☎10月7日(木)午前11時～11時40分 ☎幼児と保護者、先着20組 ☎無料 ☎当日、会場へ直接
 小・中学生Day=小・中学生のための自由空間。カラオケやゲームなどいろいろな遊びを楽しめます
 ☎毎月第1・3土曜日午後1時～4時 ☎小・中学生 ☎無料 ☎当日、会場へ直接

募集 児童センターミュージカル出演者=来年3月に上演する市民でつくりあげるミュージカルの出演者を募集します
 ☎どなたでも ☎300円(18歳以下のかた) ☎10月2日(土)午前10時～☎で※11月13日(土)まで

③募集 音楽会出演者=地域のかたが集まる中で、歌や演奏・踊りなど自慢のパフォーマンスを披露しませんか(1組10分程度)
 ☎10月30日(土)午前11時～午後2時 ☎どなたでも、先着10組 ☎無料 ☎10月2日(土)午前10時～☎で※17日(日)まで

④募集 フリーマーケット出店者=地域の子どものたちや世代を超えたたくさんの人たちとフリーマーケットを通して交流しませんか。親子の参加歓迎※危険物・食品・薬品等は不可
 ☎10月30日(土)午前11時～午後2時 ☎市内在住のかた(子どもだけの参加は不可)、先着16組 ☎200円(出店料) ☎10月2日(土)午前10時～☎で※17日(日)まで

●南部みんなの広場(南部近隣センター内) ☎7173-1333(午前10時～午後5時)
 いっしょにあそぼ=わらべうたや手遊びを交えながらお話の世界を楽しみます
 ☎10月12日(火)午前10時30分～11時30分 ☎幼児と保護者、先着20組 ☎無料 ☎当日、会場へ直接

大人も子どもと一緒に遊ぼう

ほのぼのプラザますおの世代間交流
 ☎市内在住の赤ちゃん～高齢者、各日先着20人 ☎無料 ☎当日、会場へ直接

季節を遊ぼう
 ☎10月8日～来年3月25日の毎月第2・4金曜日午前10時30分～11時30分
 ☎大人も子どもと一緒に、のんびりと季節を感じる飾りを作ります

わらべ歌で遊ぼう
 ☎10月28日～来年2月24日の毎月第4木曜日午前10時30分～正午(12月23日(木)を除く)
 ☎懐かしいわらべ歌や、心なごむお話、手遊びで遊べます

所 ☎ほのぼのプラザますお ☎7170-5570

シニア倶楽部

ほのぼのプラザますおの催し

※費用は①は無料、②は各回500円(材料費。初回を除く)

催し	とき	対象	内容・用意する物	申し込み	ところ・問い合わせ
①呼吸法と物づくり	10月20日(水)午前10時～正午	市内在住の60歳以上のかた、先着20人	呼吸法を中心とした体操をし、ひもで「かご」を作ります※はさみ	10月2日(土)午前9時から、ほのぼのプラザますおへ電話か直接※10月16日(土)まで	ほのぼのプラザますお ☎7170-5570
②手先を使って介護予防	10月29日、11月5日・19日、12月3日、来年1月7日・28日、2月4日の各金曜日午前10時～午後2時(計7回。10月29日は正午まで)	市内在住の60歳以上のかた、35人	干支(えと)のウサギや、正絹の小ぶくさなどを作りながら、脳の活性化と、人とのふれあいを楽しみます※裁縫道具など。詳しくは初回に案内	往復はがきに「手先を使って介護予防希望」と明記し、住所・氏名・年齢・電話番号と返信面のあて先を書いて、〒277-0051加賀3丁目16-8 ほのぼのプラザますおへ、10月15日(金)までに郵送で(必着)※応募は1人1通。応募者多数の場合は抽選	

いこい荘まつり

☎10月21日(木)・22日(金)午前10時～午後3時30分
 所 いこい荘
 ☎歌・踊り・大正琴発表会、ハーモニカ演奏会、特別演芸(21日=ハワイアンバンド演奏、22日=津軽三味線演奏)、陶芸作品展、福祉施設作品展販売、茶席体験(21日だけ。無料)、赤飯・甘味物の販売、とん汁(先着150人。無料)など
 ☎いこい荘 ☎7192-1401

健康ルーム

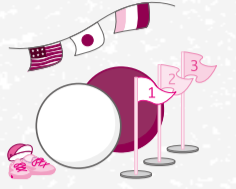


親子体操教室



時 11月6日～27日の毎週土曜日午前10時～正午(計4回)
 所 沼南体育館
 対 市内在住・在勤で、平成16年4月～平成18年3月に生まれた幼児と保護者、30組
 内 基本運動、ゲーム体操など
 費 1,000円
 申 往復はがきに「親子体操教室希望」と明記し、住所・親子の氏名(ふりがな)・子どもの生年月日・電話番号と返信面のあて先を書いて、〒277-8503 柏市教育委員会スポーツ課へ、10月18日(月)までに郵送で(必着)※応募者多数の場合は抽選

沼南スポーツ がんばるディ運動会



①わくわく運動会(リレー、玉入れ、大玉ころがし、借り物競走など)
 ②グラウンドゴルフ
 時 10月17日(日)午前9時30分～正午※②は雨天中止の場合あり
 所 沼南体育館
 対 市内在住・在勤・在学のかた※②は中学生以上、先着80人
 費 無料
 申 運動しやすい服装、タオル、飲み物と①は室内シューズ、②はクラブ・ボール(用具の貸し出しあり)
 申 10月2日(土)から、参加種目・氏名(ふりがな)・年齢・性別・電話番号を書いて、体育指導委員・福西へ、FAX7191-0934するかshounan_taishi@yahoo.co.jpで※10月8日(金)まで。①は当日受け付け可

問 スポーツ課 ☎7191-7399

子ども体操教室

	親子体操教室	チャレンジ体操
とき	10月3日・24日、11月7日・21日の各日曜日午前11時～11時45分	10月17日・31日、11月14日・28日の各日曜日午前11時～11時45分
対象	2～4歳児と保護者、各日先着30人	4～6歳児、各日先着30人
内容	遊びを通して、親子のスキンシップをはかります	遊びの中に体力づくりの要素を入れて運動をします
費用	900円	500円
用意する物	室内運動靴・飲み物など	
申し込み	10月1日(金)午前9時から、リフレッシュプラザ柏へ電話か直接※参加希望日の前日まで受け付け	
ところ・問い合わせ	リフレッシュプラザ柏 ☎7173-5900	

中央公民館のパソコン講座

※会場は中央公民館。費用は100円(CD-R代)。OSはWindowsXPで、Office 2007、インターネットエクスプローラ8を使用。講師はパソコンボランティア

講座名	とき	対象	内容
①インターネット基礎講座	10月19日(火)・26日(火)午前9時30分～午後0時30分(計2回)	市内在住・在勤で基礎的操作・文字入力ができるかた、各25人	インターネットの基本操作から、自分に必要な情報を引き出すコツまでを学びます
②デジタルカメラ講座	10月21日(木)・28日(木)午後1時30分～4時30分(計2回)		デジタルカメラで撮影した写真をパソコンに取り込み、加工の仕方などを学びます
③エクセル基礎講座	10月24日(日)・31日(日)午前9時30分～午後0時30分(計2回)		いろいろな表を作り、関数やグラフを使ってエクセルの基礎を学びます

申し込み 講座ごとに、往復はがきに希望講座名を明記し、住所・氏名(ふりがな)・年齢・電話番号と返信面のあて先を書いて、〒277-0005柏5丁目8-12 柏市中央公民館へ、①・②は10月7日(木)、③は10月12日(火)までに郵送で(必着)※応募は1講座につき1人1通。応募者多数の場合は、各締切日の翌日午前9時に中央公民館で抽選。以前受講した講座は応募できません

問中央公民館 ☎7164-1811

市民体育大会/スポーツ講習会 問スポーツ課 ☎7191-7399

種目	とき	ところ	対象	内容	費用	申し込み	問い合わせ
グラウンド・ゴルフ	10月9日(土)午前9時30分～正午	高田小	市内在住・在勤のかた、先着120人	個人戦(32ホール)	500円	当日、会場へ直接	大淵 ☎090-2731-0586
少林寺拳法	10月9日～30日の毎週土曜日午後5時～6時30分	田中小	市内在住・在勤・在学で小学生以上のかた、各日先着5人	少林寺拳法の体験	無料	当日、会場へ直接	高木 ☎FAX043-272-7205(電話は午後6時以降)
テニス	10月16日～12月11日の毎週土曜日※10月23日を除く。各計8回 A(一般)=午前9時～10時30分 B(一般)=午前11時～午後0時30分 C(ジュニア)=午前11時～午後0時15分	柏の葉庭球場	市内在住・在勤・在学の初心者～中級者 A=50人 B=35人 C=小学4～6年生10人	基礎的技術からゲームまで	A・Bコース=各7,200円、Cコース=5,200円	10月9日(土)午前10時～10時30分に、柏の葉庭球場(大会本部)へ直接※応募者多数の場合は抽選	齊藤 ☎7144-2165

健康ガイド 10月

夜間・休日に急病になったら ▶夜間…内科・小児科☎7163-0119 ※音声案内
 ▶日曜日・祝日…歯科☎7164-8114(午前10時～午後3時30分)・歯科以外☎7163-0119 ※音声案内

▼保健所地域健康づくり課 ☎7167-1256 ※電話番号にご注意を

親子教室「かかんがーと広場」(予約制)	28日(木)午前11時～正午、ウェルネス柏。保健師・助産師・保育士による相談と遊びの広場
乳幼児専門相談「のびのび相談」(予約制)	28日(木)午後1時30分～4時30分、ウェルネス柏。小児専門医等による未熟児等の心とからだの発育・発達に関する相談
発達支援相談(予約制)	15日(金)午後2時～4時、ウェルネス柏。児童精神科医師・臨床発達心理士・保健師等による、発育・発達の促進や療育に関する相談
ポリオの予防接種	8日(金)=高田近隣センター、20日(水)=西原近隣センター体育館、21日(木)=ウェルネス柏、22日(金)=増尾近隣センター、26日(火)=沼南保健センター、27日(水)=光ヶ丘近隣センター、28日(木)=松葉近隣センター。いずれも午後1時～2時20分。生後3カ月～7歳5カ月児。予約票(会場にもあり)・母子健康手帳・スリッパの持参を
マタニティークッキング教室(予約制)	9日(土)午前10時30分～午後1時30分、沼南保健センター。妊婦(子どもを除く家族も可)。費用600円※予約時に用意する物の確認を
こんには赤ちゃん事業(全戸訪問)	平成22年8月に生まれた乳児。自宅に柏市民健康づくり推進員等が訪問します。赤ちゃんの成長や育児への不安など、気軽に相談を(時期がずれる場合あり)
食事(栄養)相談(予約制)	日時は申込時に決定、ウェルネス柏。献立や摂取量のアドバイス等が必要なかた

▼保健所地域健康づくり課 ☎7167-1257 ※電話番号にご注意を

いきいきはつらつ教室	15日(金)=アミューゼ柏、27日(水)=高柳近隣センター。いずれも午前10時～11時30分。65歳以上のかた。健康づくり・介護予防についてのワンポイント講座、自宅でできる簡単体操など。当日、会場へ直接
ふれあい健康相談	日ごろの健康チェックや保健師への相談を希望するかた。血圧・体脂肪測定など。日程を確認の上、当日、会場の近隣センター等へ直接※注
かしわ歯科相談室(予約不要)	28日(木)午後1時30分～3時、ウェルネス柏。市内在住のかた。当日、会場へ直接

▶▶▶ 通知が届いていない場合はご連絡を

▶1歳6カ月児健診(平成21年3月生まれ)1日(金)=沼南保健センター、5日(火)・14日(木)・19日(火)=ウェルネス柏	▶3歳児健診(平成19年4月生まれ)6日(水)・7日(木)・13日(水)=ウェルネス柏、12日(火)=リフレッシュプラザ柏	▶2歳の歯☆ピカランド(平成20年10月生まれ)8日(金)・20日(水)・26日(火)=ウェルネス柏、22日(金)=沼南保健センター	▶フッ化物歯面塗布(平成20年4月生まれ)市内指定医療機関に予約の上、受診
--	---	--	---------------------------------------

▼医療安全支援センター(保健所総務企画課内) ☎7167-1775

医療相談	(火)・(水)・(木)午前9時～正午・午後1時～3時
▼保健所保健予防課 ☎7167-1254	
こころの健康相談(予約制)	21日(木)=ウェルネス柏、25日(月)=市役所。いずれも午後2時～4時。心の病などで悩んでいるかた、家族。精神科医による相談
アルコール悩みごと相談(予約制)・酒害教室・アルコール家族教室	酒害教室=5日(火)、悩みごと相談=6日(水)、いずれも午後2時～4時、ウェルネス柏。家族教室=18日(月)午後2時30分～4時30分、ウェルネス柏。本人、家族
アルコール・デイケアクラブ(登録制)	13日(水)・20日(水)・27日(水)午前9時30分～11時30分、ウェルネス柏。アルコール問題を抱えるかた。飲まない生活の維持のための学習会、ミーティング・スポーツ等
HIV抗体・クラミジア・梅毒検査(予約制)	7日(木)午後1時～2時、ウェルネス柏※11月3日(水)午前9時30分～11時、11日(木)午後1時～2時、25日(木)午後1時～2時・午後5時30分～7時30分の検査も予約可
結核・感染症、エイズ・性感染症等に関する相談	(月)～(金)午前9時～午後5時(祝日を除く)、ウェルネス柏

▼保健所成人健診課 ☎7164-3333

健康づくり相 市内在住で、健康診査・人間ドック等の検査結果が生活習慣改善を要するかた。事前談(予約制)に電話で予約の上、会場の近隣センター等へ※注

▼保健福祉総務課 ☎7167-1131

献血キャンペーン 5日(火)午後1時～4時、沼南庁舎。16～64歳の健康なかた

▼保健所生活衛生課 ☎7167-1259

犬・猫の飼い方等の相談	(月)～(金)午前9時～午後5時(祝日を除く)、ウェルネス柏
飼い犬・猫の引き取り	(金)午前10時～10時30分、旧保健所※1頭につき生後91日以上=2,000円、生後91日未満=400円。やむを得ない理由で飼えない場合だけ。免許証・保険証等、本人を確認できる物の持参を

※注日程は各近隣センターにあるチラシ・市のホームページをご覧になるか、電話で問い合わせを

400,180人(前月比269人増)
 ●男 198,982人 ●女 201,198人
 ●世帯数 159,820世帯(前月比169世帯増)
 (22.9.1現在)



このコーナーでは市民の皆さんからの投稿を募集中!
 詳しくは秘書広報課 ☎ 7167-1175 へ

アッキーのつかめ VITÓRIA

ストーリーは続く

興奮しました! 9月11日に行われたカターレ富山戦。かなり厳しい戦いになりました。そして、この日は試合前にも興奮がありました! レイソルOBによるドリームマッチ。かつて黄金時代を築いたメンバーが、当時の背番号をつけて前座試合をしたのです。私が観戦を始めたころ活躍していた選手ばかりで、当時のゴール裏の興奮がよみがえりました。ワクワクしました。1999年ナビスコ杯優勝、2000年には最終戦にもつれこむリーグ戦の優勝争い、あのころのレイソルが、柏レイソル第1章だったのだと思います。そして、当時のメンバーで、今まだレイソルでプレーしている北嶋秀朗選手が、富山戦に出場したことも感慨深かった。

6月の北九州戦の「ふれあいタイム選手トークショー」で、調子は悪くないのにメンバーに入れない悔しさと、それでも腐らず諦めない! という強い思いをサポートの前で話してくれました。あの時、こういう選手がチームの底力を上げているんだと感じたのを、今でも強く覚えています。あれから3カ月。北嶋選手は、常に自分と戦い続けていました。練習試合で結果を出し、チャンスをつかみ、そしてあの富山戦。かつての、柏レイソル第1章の北嶋選手の姿がそこにありました。後半からの出場でしたが、その日の活躍は言うまでもありません。しかし、それに満足することなく貪欲にゴールを狙い続けた。そして、次のジェフ千葉戦でその時は来たのです。今季初のゴール! 意地とプライドと悔しさと執念といろいろなものが詰まったゴールでした。

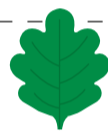
レイソルは今、第2章のストーリーを紡いでいます。新たな戦士たち、そして、第1章を知り、自分と戦い続ける北嶋秀朗という選手。彼のプレーとストーリーに私たちが感動したのと同じように、チームメイトもまた感動し、こうしてレイソルのストーリーは、今後も続いていくのでしょう。

残り9試合となりました。サポーターも加わり、このストーリーのクライマックスを盛り上げていきましょう!
 (フリーアナウンサー、岡田亜紀記)



二期期が始まる9月1日、風早南部小学校が移転開校し、二百八十七人の児童が校旗を先頭に旧校舎から新校舎へ行進しました。今回の移転は、昭和40年に竣工(しゅん)工した校舎の防音機能の低下に伴い、児童の教育環境の改善を図るもの。新しい校舎は太陽光発電や雨水利用など、環境にも配慮されています。児童たちは、思い出の詰まった校舎には「ありがたう。頑張ります。さようなら」、これから毎日を過ごす校舎には「よろしくお願ひします」と、大きな声であいさつをしていました。

ありがとう。よろしく
 風早南部小学校が移転開校



バトンが見事つながった!

柏二中男子陸上部が4×100メートルリレーで全国3位

鳥取市で8月に行われた全日本中学校陸上競技選手権大会で、3位の好成績を収めた柏第二中学校男子陸上部のリレー選手たちが8月31日、秋山市長に報告を行いました。偉業達成にもかかわらず、選手たちは少しはにかんだ様子。夏休み最後の日とあって、「宿題は済んだ?」との市長の問いに、ようやく顔がほころびました。これまでで一番きれいにバトンがつながり、好タイムをはじき出した決勝レース。市長もこの成果を「本当に素晴らしい」とたたえました。



市民相談

相談日・予約受付日が祝・休日、年末年始に当たる場合は休みます。また、都合により休む場合がありますので、事前にご確認ください。

- 法律相談(予約制)
 - ①(月)・(水)・(木)午前9時30分～午後3時30分=市役所相談室。ただし②第1(水)午前9時30分～午後3時30分=沼南庁舎相談室③(夜間)第2(水)午後6時20分～8時25分=アミュゼ柏(予約)翌週分を(木)午前9時から。裁判中のものはご遠慮を秘書広報課 ☎ 7167-1119
- 消費生活相談
 - ①(月)～(金)午前9時～午後4時30分
 - ②第3(土)午後1時～4時30分(電話相談)
 - 消費生活センター ☎ 7164-4100
- 登記相談
 - 第2(火)午前10時～正午
 - 市役所相談室
 - 秘書広報課 ☎ 7167-1119
- 不動産相談
 - 第1・3(金)午前10時～午後3時
 - 市役所相談室
 - 秘書広報課 ☎ 7167-1119
- 多重債務相談(予約制)
 - ①第2(火)午後1時～3時
 - =市役所相談室
 - (予約)当月分を10月4日(月)から、千葉司法書士会柏支部へ電話(☎ 7166-2015)で※受付時間は祝日を除く(月)～(金)午後1時～4時
 - 秘書広報課 ☎ 7167-1119
 - ②第3(水)午後1時～4時
 - =消費生活センター消費者ルーム
 - (予約)10月4日(月)午前9時から
 - 消費生活センター ☎ 7163-5853
- ボランティア相談
 - (日)・(祝)を除く毎日午前9時～午後5時
 - 教育福祉会館1階ボランティアセンター ☎ 7165-0880
- 住宅リフォーム相談
 - ①10月10日(日)午後1時15分～4時15分=光ヶ丘近隣センター
 - ②10月26日(火)午前10時～午後4時=市役所相談室
 - 建築住宅課 ☎ 7167-1147
- 外国人のための相談(英語・中国語・スペイン語・韓国語)
 - ①英語=(木)、中国語=(水)・(金)、スペイン語=(水)、韓国語=第2・4(金)。いずれも午後1時～5時
 - 国際交流室 ☎ 7167-0941
 - ②英語=(月)～(土)午前10時～午後5時(日本人スタッフが対応)
 - 国際交流ラウンジ ☎ 7134-3321
- 老いじたくあんしん相談(遺言・相続等(予約制))
 - 第2・4(金)午前9時～正午
 - 市役所相談室
 - (予約)当月分を10月4日(月)午前9時から、老いじたくあんしんねっと(☎ 7169-4165、ヨイロウゴ)へ
- 緑の相談(電話も可)
 - 第3(土)午前10時～午後4時(正午～午後1時を除く)
 - 柏市みどりの基金 ☎ 7160-3120
- 交通事故相談
 - 10月7日(木)・21日(木)午前10時～午後3時
 - 市役所会議室
 - 交通施設課 ☎ 7167-1304
- 女性のこころと生き方相談(予約制)
 - 毎週(木)と第1・3(月)午前10時～午後4時
 - 男女共同参画室 ☎ 7167-1127
- 心配ごと相談
 - ①(水)・(土)午前10時～午後3時=教育福祉会館 ☎ 7163-2734
 - ②(木)午前10時～午後3時=沼南社会福祉センター ☎ 7193-2942
 - 柏市社会福祉協議会 ☎ 7163-1234
- リハビリ相談(電話・面接(予約制))
 - (月)～(金)午前10時～午後4時
 - 身体障害者福祉センター ☎ 7163-9353
- 母子自立支援相談
 - (月)～(金)午前9時～午後4時
 - 児童育成課母子自立支援員 ☎ 7167-1455
- 不登校相談(電話・面接(予約制))
 - (月)～(金)午前9時～午後4時
 - 教育研究所適応指導教室 ☎ 7133-9400
 - 教育相談訪問指導員室(柏六小内 ☎ 7143-7724・増尾西小内 ☎ 7175-7755・大津ヶ丘二小内 ☎ 7191-3366)
- 少年相談
 - (月)～(金)午前9時～午後5時
 - 少年補導センター ☎ 7164-7571
- 家庭児童相談
 - (月)～(金)午前9時～午後4時
 - 家庭児童相談室(市役所児童育成課内)
 - 家庭児童相談室 ☎ 7167-1458
- ひきこもり相談
 - (月)～(金)午前9時～午後5時
 - 障害福祉課 ☎ 7167-1243
 - 保健所保健予防課 ☎ 7167-1254
 - 福祉活動推進課 ☎ 7167-2318
 - ※心配ごと相談でも受け付け
- 学校教育相談・幼児教育相談(電話・面接(予約制))
 - (月)～(金)午前9時～午後4時
 - 教育研究所分室
 - ☎ 7145-7778(電話相談)・☎ 7145-2110(予約)
- 就学相談(予約制)
 - (月)～(金)午前9時～午後4時
 - ウェルネス柏
 - 教育研究所 ☎ 7128-2227
- 子育てにここにご電話相談
 - ☎ 7162-2525(保健所地域健康づくり課)
 - (月)～(金)午前9時～正午・午後1時～5時
- 子ども「やまびこでんわ 柏」(話を聞いてもらいたいとき)
 - ☎ 7166-8181(少年補導センター)
 - (土)・(日)・(祝)を除く毎日午後1時～7時