

主な内容

- P2…………… 公民館の利用申請の方法が変更
がん検診推進事業
健康づくりと介護予防
- P3…………… 柏市版事業仕分け
柏市文化祭の一般参加者を募集
市長室だより



試行

柏市建築物環境配慮制度の運用が始まります



市では、環境に配慮した建築物の普及・促進を目的に、「柏市建築物環境配慮制度」を創設しました。来年1月からの本格運用に向け、8月から試行運用を開始します。建築物の環境への配慮を定めた制度は全国的にも先進的で、市独自で創設するのは、中核市では初めての取り組みです。この制度を促進させ、環境に優しい街づくりを目指していきます。

☎建築指導課 ☎7167-1145

柏市建築物環境配慮制度って？

設計者などの事業者等が建築物を建てる際、環境配慮の計画書を市に提出し、市が公表することで、市民が一定基準で評価された建築物の環境性能を見ることができる制度です。

マンションやビルなど、延床面積2,000平方メートル以上の建築物には、計画書の提出を義務付けます。一戸建てなど2,000平方メートル未満の建築物は、任意で提出することができます。

計画書の作成は市のホームページにある「CASBEE柏（キャスビーかしわ）」をダウンロードして使用してください。「CASBEE柏」は、国などで定めた環境配慮の評価項目から、特に「地球環境にやさしい社会をつくる」「うるおいのある景観をつくる」「安全で健康な生活環境をつくる」の3点を柏市の重点項目として、総合的に評価をするシステムです。

不動産を買うときはラベルを目印に

計画書の提出をした建築物は、環境配慮に対する総合的な評価が、わかりやすい星印のラベルで広告物等に掲載されます。これまで、事業者が発する一方的な情報でしか判断できなかったことが、知名度や広告量に関係なく、一定の基準で評価した情報から建築物を選ぶことができるようになります。

皆さんも不動産を購入する際には「価格」や「外観」「知名度」だけではなく、「経済的で安全」「自然と共生して省エネ」「快適で耐震性に優れている」など、環境への配慮について考えてみませんか？



どんな点を
配慮するの？



例えば、下図のような一戸建ての場合、このような項目を評価します。
詳しくは市のホームページで見ることができます

うるおいある景観

快適な生活環境をつくり、
建て替えのサイクルを延ばす

周囲の街並みとの調和

樹木を守り、植物を増やす

地球にやさしい

自然エネルギーを使い、資源を有効活用

太陽の光と熱エネルギーの利用

雨水をトイレや散水に利用

安全・健康な環境

災害に強く、防犯性が高い。
シックハウス、バリアフリー対策も

燃えにくい材料の使用

段差がなく廊下が広い

公共施設予約システムのご利用を

中央公民館

沼南公民館

の利用申請の方法が変わります

10月分からの公民館の利用申請が、8月2日(月)から「公共施設予約システム」でできるようになります(沼南公民館大ホールを除く)。以前は、使用希望日の二カ月前から窓口で受け付けていました。今回の変更により、団体登録をしている団体は、使用希望日の属する月の二カ月前の月の2日(1月の場合は4日)から、抽選予約を市のホームページが各施設に設置している利用者端末からできるようになります。

●抽選予約(10月利用分の場合)

抽選申込期間 / 8月2日(月) 15日(日)

当選確認と許可申請期間 / 8月17日(火) 23日(月)

抽選・許可申請方法 / ▼ホーム

ページ(パソコンが携帯電話) :

午前9時~午後11時 ▼利用者

端末(公民館や近隣センター等に設置) :

●抽選予約の申し込み以外(10

月利用分の場合)

許可申請期間 / 9月1日(水) 使用希望日

●団体登録をしていない団体

許可申請期間・方法 / 使用希望

日の十日前 / 使用希望日に、

各公民館窓口へ直接

◎沼南公民館大ホールについて

は問い合わせを

中央公民館 ☎7164-118

11・沼南公民館 ☎7192

11111

がん検診を受けましょう

女性特有のがん検診推進事業 (子宮頸(けい)がん・乳がん無料検診)

市では、「女性特有のがん検診推進事業」(子宮頸がん・乳がん無料検診)を、特定の年齢に達したかたに行います。この事業は、国の女性特有のがん対策を受けて、検診の受診促進とがんの早期発見、正しい健康意識の普及啓発を図ることを目的に行うものです。

対象者には、子宮頸がん・乳がん検診に関する手帳と、費用が無料となるクーポン券を同封した案内を、7月28日に郵送しました。ぜひ、がん検診を受けましょう。

☎①子宮頸がん検診=平成22年4月1日現在で20・25・30・35・40歳のかた

②乳がん検診=平成22年4月1日現在で40・45・50・55・60歳のかた

検診無料クーポン券利用期間 / 8月1日(日)~来年2月28日(月)

無料となる検診内容 / ①子宮頸がん検診=子宮頸部細胞診(問診・視診を含む) ※子宮体がん検診やその他追加で検査を受ける場合は、自己負担で別途検診費用がかかります

②乳がん検診=マンモグラフィ検査(一部問診・視触診を含む) ※視触診検査だけは、対象外となります

◎検診場所や受診時の持ち物、検診の受け方などについては、同封の案内をご覧ください

検診費用の自己負担に関する助成

4月1日以降、無料クーポン券が届く前に、すでに子宮頸がん・乳がん検診を受診した場合は、後日無料クーポン券等必要書類を添えて市へ申請することにより費用の助成を行います。

ただし、助成の対象は、国で定める健康増進法により市が行うがん検診です。職場での検診や個人で受ける人間ドック(柏市国民健康保険の1日人間ドック受診費用の助成による検診を含む)は対象となりません。

◎詳しくは、同封の案内をご覧ください

女性特有のがん検診専用ダイヤル ☎7168-3715 (ミナイコウ)

定期受診のため「がん検診」の登録を

女性特有のがん検診(子宮頸がん・乳がん)以外に、胃がん大腸がん検診、結核肺がん検診も行っています。市のがん検診は登録制です。検診を受けようと思ったら、まずは登録をしてください ※各種がん検診の登録・受診方法など詳しくは問い合わせを

☎保健所成人健診課 ☎7164-3333

老化のサインを見つけて防ごう!

健康づくりと介護予防

市では、「すべての高齢者が、その人らしく、住み慣れた地域で安心していきいきと暮らせるまち 柏」を目指し、介護予防の取り組みを進めています。いつまでも自分らしく暮らせるよう、あなたも一緒に始めませんか。

老化のサインとは

「最近よくつまずき、転びそうになる」「外出が面倒になってきた」「口の渴きが気になる」などに心当たりがあるかたは、注意が必要です。

そのようなサインを放っておくと、だんだんと疲れやすくなり、日常生活の活動が低下します。そして、後に寝たきりにつながる悪循環に陥る危険があります。

老化のサインを見つけるには

六十五歳以上のかたには、早期に見るための「基本チェックリスト」を配布しています。質問に答えると、老化のサインの目安である生活機能の低下を知ることができます。

介護予防教室

- ・健やかさん教室(体操・お口・栄養等の教室)
- ・運動でからだ元気塾(体操の教室)
- ・歯っぴいライフ教室(歯とお口の教室)
- ・いきいき食つく相談(栄養の教室)など



福祉活動推進課 ☎7167-123

☆EVENT☆イベント☆

豊四季台子どもシアター「アイスエイジ3」

時 8月10日(火)午前9時30分~正午、午後1時~3時30分
所 豊四季台近隣センター
対 市内在住の幼児~小学生と保護者、各先着85人
費 無料
申 当日、会場へ直接
他 車での来場はご遠慮を
☎ 豊四季台近隣センター ☎7144-1000



南部子どもまつり ~土と緑と太陽のひろば~

時 8月24日(火)午前10時~午後3時
所 南部近隣センター
対 市内在住の幼児~小学生
因 柏ジュニアストリングオーケストラの音楽ライブコンサート、子ども映画会、草の妖精ガラスアート、

縁日ごっこ、各種ゲームコーナーなど ※申し込みが必要なイベントは別表参照

他 車での来場はご遠慮を
☎ 南部近隣センター ☎7173-1000

■事前申し込みが必要なもの

イベント	時間・対象など
忍者修行	①幼児と保護者=午前10時~11時30分 ②小学生=午後0時30分~2時、各回先着30人。ふろしき・飲み物。無料
科学工作教室	午後0時30分~2時、小学生、先着20人。はさみ。200円(材料費)

☎ 8月2日(月)午前9時から、南部近隣センターへ電話か直接

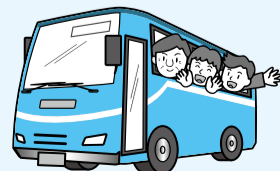
■当日申し込みが必要なもの

イベント	時間・対象など
子ども料理教室(蒸しパン)	午前10時~午後0時45分、小学生、先着20人。三角きん・エプロン・上履き・飲み物。100円(材料費)

☎ 当日、会場へ直接

親子北千葉導水路見学バスツアー

時 8月25日(水)午前9時30分~午後4時 ※荒天中止
集 集合・解散 / 柏駅西口りそな銀行前
対 小学3年生以上と保護者、20人 ※中学生以上は子どもだけの参加も可
因 北千葉導水第1・2機場、曙橋、坂川放流口などを見学し、飲料水確保、治水、手賀沼の水質改善のために運用されている北千葉導水について学びます
費 無料
備 昼食、飲み物、筆記用具
申 往復はがきに「北千葉導水路見学バスツアー希望」と明記し、住所・氏名・年齢・電話番号と返信面のあて先を書いて、〒277-8505 柏市役所環境保全課へ、8月10日(火)までに郵送で(当日消印有効) ※1枚のはがきで親子1組。応募者多数の場合抽選
☎ 環境保全課 ☎7167-1695



事業の本質を明らかに

柏市版事業仕分けが8月下旬から始まります。国で行われた事業仕分けは、「行政の無駄を発見し、歳出カットに結び付ける」ことに主眼が置かれました。柏の事業仕分けも、結果的にはそうなるかもしれませんが、第一義的には、「市の事業のあり方」について皆さんにも考えてもらい、議論をする最初のステップになることを目的としています。

別の機会に説明しますが、市の財政は大変厳しい状況です。国のように、税収より多い借金をして大きな予算を組むということは、柏市では不可能です。原則として、歳出は税収の範囲で管理しなければなりません。

しかし、税収が増えない中で、高齢者数の増加に伴う健康保険料・介護保険料の市負担分、子育て支援推進のための保育園数、生活保護事業など、ほぼ自動的に拡大する歳出が盛りだくさんの状況です。

必然的に、市の事業一つ一つを見直して、「市として、どの事業が本当に必要なのだろうか」という判断を行っていかねばなりません。しかし、その判断が大変難しいのです。どの事業も、大なり小なり皆さんのためになっているものばかりです。国と違って、天下り団体に便宜を図るようなものはありません。それでも、市全体あるいは長期的視点で見た時、「市の事業として、今、優先順位が高いものは何か」という判断をしなければならないのです。

その難しい判断をするために、事業を詳しく分析し、「どれくらいの費用をかけて、どのような便益を市民に提供できているのか」という事業の本質を明らかにすること、その本質を通して、「今、本当に必要な事業は何か」を、皆さんと一緒に議論する機会が、事業仕分けです。事業仕分けは、今後も継続して行っていきます。

市長室だより

秋山浩保



「柏市版事業仕分け」は、市が行っている行政サービスのうち、第三者の視点から、事業の必要性や仕事の進め方を議論します。今回は、約四十の「市民サービス事業」を取り上げます。議論は一般公開し、市民のかたも傍聴することができます。

対象事業など詳しい内容については、本紙次号と市のホームページでお知らせする予定です。

時 8月20日(金)～22日(日)、27日(金)～29日(日) 午前9時30分～正午、午後1時～4時30分

所 ウェルネス柏

定 百人(座席数)

申 当日、会場へ直接※来場者が座席数を超える場合は立ち見となり、入場制限を行う場合もあります

他 駐車場はありません。公共交通機関のご利用を

問 行政改革推進課 ☎7167-1118

市民の皆さんに公開 柏市版事業仕分け



柏市文化祭の一般参加者を募集

部門	日程・会場	内容	
柏会場	▶中央公民館10月23日(土)～26日(火)、10月27日(水)～30日(土) ▶市民ギャラリー10月27日(水)～30日(土)、10月31日(日)～11月3日(水)、11月4日(木)～7日(日)、11月8日(月)～11日(木) ▶アミュゼ柏11月1日(月)～4日(木)	写真 四つ切り～半切かA3ノビ。額装かパネルとし、展示用のひもをつける	
		絵画 12号以内。額装し、展示用のひもをつける	
		書道 半切条幅以内の縦作品。額装(ガラス不可)、表装するか仮巻し、展示用のひもをつける	
		手工芸 手で運搬可能なもの	
美術作品発表の部	沼南公民館 10月31日(日)～11月7日(日) 盆栽=11月6日(土)・7日(日)	写真 四つ切り～半切かA3ノビ。額装かパネルとし、展示用のひもをつける	
		絵画 日本画、油絵、水彩画は20号以内(20号は縦作品だけ)。額幅は額装・マット込みで10センチメートル以内。油絵はガラス・アクリル板使用不可。水墨画は半切条幅以内の縦作品。展示用のひもをつける	
		書道(漢字・かな・刻字) 漢字・かなは半切条幅以内の縦作品、刻字は20センチメートル×100センチメートル以内の縦作品。作品には出典と書き出しをつける。額装(ガラス不可)、表装するか仮巻し、展示用のひもをつける	
		手工芸 手で運搬可能なもの	
		俳句・短歌 色紙(額可)と短冊だけ	
		ペン習字 華道 種類・流派は不問	
	手賀の丘公園 どんぐりの家 10月30日(土)・31日(日)	野草	
舞台芸術発表の部	沼南公民館 11月3日(水)	創作ダンス ダンス、バレエ等	出演は1回、演目は15分以内
	11月7日(日)	音楽 器楽、合唱等	
	アミュゼ柏 11月20日(土)	民謡 民謡、踊り等	
		邦楽 三曲、詩吟、謡曲、日本舞踊等	
		洋楽 器楽、合唱等	
11月21日(日)	ダンス ジャズ、フラ、バレエ等		

対 ▶美術作品=市内在住・在勤の個人・団体、1人1点※中学生以下は絵画・書道の出品は不可▶舞台芸術=市内に活動拠点があり、市内在住・在勤のかたが過半数の5人以上の団体※1団体で複数の参加は不可。参加は1人1団体

費 無料

問 文化課(沼南庁舎3階)で配布している所定の申込書(柏市文化ナビからダウンロード可)に必要事項を書いて、参加者名簿を添え、8月13日(金)までに文化祭実行委員会事務局(文化課内)へ直接。8月6日(金)午後1時30分～

5時は、市民ギャラリー(柏高島屋ステーションモール8階)でも受け付け※申込書は郵便で請求可。展示・舞台の別(舞台は希望会場も)を書いて、80円切手を同封し、〒277-8503 柏市教育委員会文化課へ、8月6日(金)までに郵送で(必着)。会場や時間の都合で参加を制限する場合あり

問 美術作品の搬入・搬出は、出品者各自でお願いします。搬入は各会期の初日に、搬出は最終日に行います(沼南会場は前日に搬入)

問 文化課 ☎7191-7403

☆EVENT☆イベント☆

平和朗読会「夏の色した夾竹桃(きょうちくとう)」～平和について考えてみませんか～

時 8月9日(月)午後0時30分～1時

所 市役所第2庁舎1階ロビー

内 柏・麦わらぼうしの会による原爆被爆者の手記や詩の朗読

費 無料

申 当日、会場へ直接

問 国際交流室 ☎7167-0941

古文書にみる柏の歴史「郷土史料講話会」

時 9月18日、10月2日・16日・30日、11月13日・27日、12月11日・25日の各土曜日①中級コース=午前9時10分～10時30分②初級コース=午前10時45分～正午(各計8回)

所 中央公民館

対 市内在住・在勤・在学中、①=少しでも古文書を読んだことのあるかた②=初心者のかた、各40人

費 500円(資料代)

問 往復はがきに「郷土史料講話会希望」と明記し、希望コース・住所・氏名(ふりがな)・電話番号と返信面のあて先を書いて、〒277-8503 柏市教育委員会文化課へ、8月20日(金)までに郵送で(必着)※応募者多数の場合は抽選。応募者が15人に満たない場合は中止

問 文化課 ☎7191-7414

高田コミュニティ講座「大堀川・リバーサイド再発見！」

時 9月2日・9日・30日、10月14日・28日の各木曜日 午後1時30分～3時30分(計5回)

所 高田近隣センター

対 市内在住・在勤の成人のかた、先着30人

内 「大堀川周辺のいま・むかし」「大堀川沿いの工房で陶芸体験」「松ヶ崎城址(し)までリバーサイドを歩く」「柏で地産地消」

費 1,600円(材料費)

問 8月3日(火)午前9時から、高田近隣センターへ電話か直接

問 高田近隣センター ☎7144-9292

只見の夏体験ツアー

時 8月29日(日)・30日(月)(1泊2日)

所 福島県南会津郡只見町

宿 泊先/町内の民宿※2人以下での参加は、相部屋の場合あり

対 市内在住のかた、40人

内 プナの森散策(ガイド付き)、川遊び、星空観察など

費 大人14,000円、小学生以下11,000円(1泊3食付き)※往復貸し切りバス

問 はがきに「只見の夏体験ツアー希望」と明記し、参加者全員の住所・氏名(ふりがな)・性別・生年月日・電話番号を書いて、〒277-8505 柏市役所市民活動推進課内柏市ふるさと交流協会事務局へ、8月7日(土)までに郵送で(当日消印有効)※応募者多数の場合は抽選。事前に説明会あり。定員に満たない場合は中止の場合あり

問 柏市ふるさと交流協会事務局 ☎7167-1126



時=とき 所=場所 対=対象 定=定員 内=内容 講=講師 費=費用 持=持ち物 申=申込 交=交通 他=その他 問=問い合わせ

「働く男女(ひと)と家庭に優しい企業」を募集

市では、働きやすい職場づくりを積極的に行っている企業を表彰しています。表彰状の授与と取り組みのPR活動で、企業の職場づくりとイメージアップを応援します。また、市内に本社がある企業が特色ある取り組みをしている場合、別に「奨励賞」の審査対象となります。

市内の企業・事業所
 ①「参画eye」http://danjo.city.kashiwa.lg.jp/にある調査票に必要事項を書いて、〒277-8505 柏市役所男女共同参画室へ、8月31日(火)までに郵送(必着)するかFAX7167-1186で
 審査内容/仕事と家庭の両立、女性管理職の登用、セクハラ対策等への取り組み
 審査方法/書類審査とヒアリング
 ②来年2月5日(土)の男女共同参画シンポジウムで表彰式を行う予定
 ③男女共同参画室 ☎7167-1127

沼南公民館が臨時休館

8月9日(月)は、館内の点検のため臨時休館します。
 沼南公民館 ☎7192-1111

講座・講演

柏市国際交流協会の語学講座

①英会話入門=9月6日~11月8日の毎週月曜日午後3時~4時30分(計8回)
 ②英会話初級=9月6日~12月20日の毎週月曜日午後1時~2時30分(計14回)
 ③中国語入門=9月7日~12月21日の毎週火曜日午後3時~4時30分(計15回)
 ④スペイン語初級=9月3日~12月17日の毎週金曜日午前10時15分~11時45分(計16回)
 ⑤韓国語初級=9月4日~12月25日の毎週土曜日午後1時~2時30分(9月25日、10月30日は休み。計15回)
 ⑥レッツ・トーク・イン・イングリッシュ(中級英会話)=9月4日~12月4日の毎週土曜日午後3時~4時30分(9月18日・25日は休み。計12回)
 ※①は新規講座、②~⑥は4月からの継続講座
 ⑦①~④=柏市国際交流協会(旭町1丁目) ⑤・⑥=柏の葉国際交流ラウンジ

1分間の黙とうを

今年も原爆の日と終戦の日を迎えます。犠牲者と戦没者の慰霊と世界の恒久平和を祈念して、1分間の黙とうをお願いします。
 ▶広島 8月6日(金)午前8時15分から
 ▶長崎 8月9日(月)午前11時2分から(いずれも原爆投下時刻)
 ▶終戦の日 8月15日(日)正午から
 沼保健福祉総務課 ☎7167-1131

市内の介護事業所で働いてみませんか。

ホームヘルパー2級資格取得講座

市では、厳しい雇用情勢を踏まえ、ホームヘルパー2級の資格取得講座を行います。資格取得後は、市内の介護事業所等への就職活動を支援します。

①勤労会館(説明会・実技実習)
 ②市内在住で、資格取得後に市内の介護事業者への就職を希望して、次のいずれかの要件に当てはまるか①離職時に世帯の主な生計者であり、現在ハローワークに登録して求職活動を行っている②平成21年3月以降に学校を卒業し、現在就職活動を行っている③その他、現在ハローワークに登録して求職活動を行っている
 ④20人
 ⑤5,000円(テキスト代。その他実費あり)

とき	内容
9月7日(火)	説明会
10月5日~15日(火~金曜日)	実技学習 ※4日まで自宅学習あり
11月中旬まで	各施設で実習訓練・資格取得

⑥往復はがきに「ホームヘルパー2級資格取得講座希望」と明記し、住所・氏名(ふりがな)・生年月日・電話番号・対象要件(①~③のいずれか)・応募動機・就職活動の状況と返面のため先を書いて、〒277-8505 柏市役所商工振興課へ、8月13日(金)までに郵送で(必着) ※往復はがきにより1次選考。通過者は必要書類を提出の上、最終選考。対象要件①・②を優先
 必要書類/①ハローワークカードの写し・世帯の主な生計者確認書等②卒業証書の写し等③ハローワークカードの写し

沼商工振興課 ☎7167-1141

市内・近隣に在住・在勤のかた、①=20人、そのほかは継続講座のため若干名
 ②=4,000円③=12,000円、そのほかは10,000円
 ④①~④=希望講座名・住所・氏名・年齢・電話番号・会員か非会員かを書いて、〒277-0852旭町1丁目4-18後藤ビル3階 柏市国際交流協会へ、郵送(必着)・FAX7144-3020するか直接⑤⑥=前記の必要事項を書いて、柏の葉国際交流ラウンジへFAX7134-6703するか、電話が直接※いずれも8月10日(火)まで。応募者多数の場合は抽選
 ⑦①~④=柏市国際交流協会 ☎7144-1300(日・水曜日、祝日は休み) ⑤⑥=柏の葉国際交流ラウンジ ☎7134-3321(午前10時~午後5時。日曜日・祝日は休み)

ISO9001・ISO14001・ISO22000講座

①基礎講座 ▶ISO9001=9月18日(土)、ISO14001=8月7日(土)、ISO22000=10月5日(火)午前10時~午後5時②内部監査員養成講座 ▶ISO9001=10月11日(月)・12日(火)、ISO14001=8月10日(火)・11日(水)午前9時~午後5時(各計2回)③「エコアクション21」活用による環境経営講座 ▶基礎講座=10月4日(月)午前9時~正午、午後1時~4時 ▶実務講座=10月11日(月)午前9時~午後5時
 ④野田地域職業訓練センター(野田市)
 ⑤①=各先着24人②=各先着20人③=基礎講座先着24人、実務講座先着20人
 ⑥①=8,000円②=13,000円③=基礎講座4,000円、実務講座8,000円(いずれもテキスト代を含む)
 ◎申し込み方法など、詳しくは問い合わせを
 沼野田地域職業訓練センター ☎7121-1184

求人

臨時教職員候補者(講師)の登録会

東葛飾教育事務所管内(柏・松戸・野田・流山・我孫子・鎌ヶ谷の各市)の小・中学校に勤務を希望する講師等の登録会を行います。
 ①8月24日(火)午前9時30分から
 ②東葛飾合同庁舎(松戸市) 職種・対象/小・中学校講師、養護教諭、栄養士=免許状取得者(見込み可)。事務主事=資格不要
 ◎詳しくは千葉県教育委員会のホームページを見るか、問い合わせを
 沼東葛飾教育事務所 ☎047-361-2124・学校教育課 ☎7191-7367

介護職員・看護師

①介護職員=介護福祉士・ヘルパー2級資格者で、介護施設で介護業務の経験があるかた、常勤・非常勤、各若干名②看護師=正・准看護師で、病院か介護施設で看護の経験があるかた、常勤・非常勤、各1人
 勤務場所/介護老人保健施設はみんぐ
 勤務時間/月~日曜日の午前8時~午後5時(日勤)・午後4時30分~翌日午前9時30分(夜勤) ※交代勤務
 賃金等/柏市医療公社の規定による
 ③写真をはった履歴書と資格免許証の写しを、〒277-0825布施1-3 柏市立介護老人保健施設はみんぐへ、8月31日(火)までに郵送(必着)するか直接
 ④選考方法/書類と面接
 ⑤介護老人保健施設はみんぐ ☎7134-0660

中央老人福祉センターの臨時職員

①64歳までで、普通自動車運転免許を持ち、パソコンのワードができるかた、1人
 勤務場所/中央老人福祉センター
 勤務内容/老人福祉センターの管理運営(受付・浴場・備品)、介護予防講座事業の企画
 勤務時間/火~日曜日のうち3日程度の午前8時30分~午後5時(祝日、年末年始は休み)
 賃金(時給)/820円 ※交通費は別途支給
 ②写真をはった履歴書を〒277-0924風早1丁目2-2 沼南社会福祉センターへ、8月9日(月)までに郵送(必着)するか直接
 ③選考方法/書類選考の上、面接
 ④沼南社会福祉センター ☎7193-2941

保健所の臨時職員(保健師)

①60歳ぐらまでで、保健師の資格があるかた、若干名
 勤務場所/ウェルネス柏
 勤務内容/母子保健業務(相談・健診など)
 勤務時間/月~金曜日の週1~5日午前8時30分~午後5時(日数・時間は応相談)
 賃金(時給)/1,410円 ※交通費は別途支給
 ②写真をはった履歴書と保健師免許の写しを〒277-0004柏下65-1 柏市保健所地域健康づくり課へ郵送するか直接
 ③保健所地域健康づくり課 ☎7167-1256

柏市医療公社の職員

職種	対象年齢	勤務時間
薬剤師	35歳ぐら いまで	午前8時30分~ 午後5時
診療放射線技師	40歳ぐら いまで	
正(准)看護師	45歳ぐら いまで	▶午前8時30分~午後5時15分(日勤) ▶午後4時30分~翌午前9時30分(夜勤)(4週3休) ※夜勤できないかたは相談可
	非常勤	不問
		相談可

※いずれも有資格者、若干名
 勤務場所/市立柏病院
 賃金/市立柏病院給与規定による ※経験者優遇
 ④電話連絡の上、写真をはった履歴書と資格免許証の写しを、〒277-0825布施1-3 柏市立柏病院へ、8月10日(火)までに郵送で(必着)
 ⑤選考方法/書類と面接
 ⑥市立柏病院 ☎7134-2000(月~金曜日 午前8時30分~午後5時)



横浜FC戦(7月17日)では先制弾を決めた

世界を見据え、さらなる活躍を
 今年J2リーグで首位を走り続ける、わが街のシンボル「柏レイソル」。若手の活躍が光る中で、九得点という結果には目を見張るものがある。セールスポイントは「得点感覚(きょうか)」。そこに誰かがいれば得点が決まる大事な場面。「その位置に自然と体が動く」と話す表情には、練習に裏付けされた自信がみなぎる。持ち味を生かし、前半戦を終えた時点で、J2リーグの得点ランキング二位に浮上した。
 Jリーグが開幕した三歳の時、父と兄の練習に混じり、ボールに親しむようになった。小学校低学年にはプロを意識し、四年生でレイソルジュニアに見事合格した。高校卒業まで自宅と柏を往復する日々。練習の厳しさより、レイソルという高いレベルでサッカーができる喜びのほうが大きかった。「試合に出られずつらい時期もあったが、嫌だと思ったことは一度もない」。まじめでひたむきな性格が垣間見える。学校生活も同様で、勉強にも行事にも全力で取り組んだ。「自分、評判は良かったみたいです」とちやめつ気いっぱいに笑う。今でも仲間とは連絡を取り合っている。
 シーズン中の休日は、体を気遣い休ませる。気分転換にドライブする時は、大好きなTUBE(チューブ)がBGM。「この前横浜対阪神戦を見に車で行ったが、なんと雨で中止。非常に悔しい思いをしました。自他共に認める熱狂的な阪神ファンだ。点を取ってほしいが、活躍している実感はない。一試合試合、与えられた役割を全うするだけ」。いずれは海外にも出たい。プロである以上、ワールドカップも外せない目標だ。「もっと活躍して、多くの人に知ってもらい、レイソルを盛り上げたい」。熱気溢れるスタジオを思い描きながら、世界を視野に、ゴールを狙い続ける。

●柏レイソル FW(フォワード)
 工藤 壮人さん
 (柏市在住 20歳)

No.458

※は市からのお知らせです
※費用で特に記載のないものは無料です

お知らせ

柏市民公益活動補助金の交付団体が決定

選考の結果、福祉・環境分野などで活動する15団体に補助金の交付を決定しました(別表参照)。事業内容など詳しくは柏市民活動情報サイト「かしわん ぽっ?」<http://kashiwanpo.genki365.net/>をご覧ください。交付団体の活動は、市民活動レポーターが取材し、「かしわん ぽっ?」に記事を掲載します。市民の皆さんも投稿できますので、活動に参加して利用してください。

柏市民公益活動補助金交付団体一覧

コース	団体名
立ち上げ支援	障がい児子育て支援サークル虹色くらぶ
	ちば食用油リサイクル推進ネットワーク ECO シナジー
	和太鼓キララ
	赤ちゃんのほっぺ
	ひめしゃら文庫ママの会
	松葉町けやきの会「みみずく」
	リッチ・シーズン
親子サークル「HAPPY TIME」	
自立支援	柏 ALWAYS「私とまちの物語」プロジェクトチーム
	ゆたんぼの会
	福祉サービスかしわ市民の会
	美しい地域づくりの会
連携支援	あそび合い研究会あそベンチャーズ柏
	ホスピスケアを広める会
連携支援	JOBAN アートラインプロジェクト柏実行委員会連携団体：柏駅前通り商店街振興組合

☎市民活動推進課 ☎7167-1126

指令システム用地図データ整備に伴う調査

来年3月31日(木)まで、火災や救急が発生した時に消防車両や救急車がより早く到着できるよう、市内全域で地図データの整備を行います。委託した業者が直接訪問し、聞き取り等の調査をしますので、ご協力をお願いします。
☎消防局指令センター ☎7133-8793

公開される審議会等	※傍聴希望者は当日、会場へ直接			
名称	とき	ところ	定員	問い合わせ
柏市総合計画審議会 健康・医療・福祉分野分科会	8月3日(火)午前10時～正午			
柏市総合計画審議会 産業・都市基盤分野分科会	8月3日(火)午後2時～4時	第5・6委員会室(市役所第2庁舎5階)	先着10人	企画調整課 ☎7167-1117
柏市総合計画審議会 環境・教育・文化分野分科会	8月4日(水)午後2時～4時			
柏市自転車等駐車対策協議会	8月4日(水)午後2時～4時	第3委員会室(市役所第2庁舎5階)	先着5人	交通施設課 ☎7167-1304

伝言板

市民や市内のサークルなどの、催し・講習会や会員募集のコーナーです

催し・講習会

- 柏市民俳句大会**
8/21の9時50分～17時(受け付けは10時30分まで)、中公。当季雑詠3句。1,000円。市長賞・教育長賞ほか多数。藤岡 ☎7172-6646
- 頭の病気(脳梗塞)について**
8/27の13時30分～15時、教福。無料。栗原 ☎7167-7761
- 柏陶会作品展**
8/17～23の10時～20時(23日は16時まで)、そごう柏店8階連絡通路。無料。中村 ☎7133-1563
- 酒井根彩友会「水彩画展」**
9/2～6の10時～17時(6日は15時まで)、アムゼ柏。無料。海老原 ☎7166-2795
- クリスタルヒーリング研究クラブ体験会**
8/21の19時～21時、アムゼ柏。500円。川喜多 ☎7145-7775 (火・水を除く)

近セ=近隣センター、中公=中央公民館、沼公=沼南公民館、教福=教育福祉会館、県プラ=さわやかちば県民プラザ、㊦=入会金、㊧=月会費、㊨=年会費

- デジタルクラブなつやすみ・だいすきコンサート**
8/21の11時～12時・14時～15時=未就学児、16時～18時=小学生・大人。市民文化会館小ホール。無料。佐藤 ☎7105-1170
- ハーモニカ合奏「ハーモニーメイツ」**
毎(木)9時30分、沼南社会福祉センター。ある程度できるかた。㊦500円。蛇川 ☎7191-8696
- 藤本流三味線「秀風会」**
月4回(水・木・土)9時、酒井根近セ。初心者歓迎。民謡・演歌・童謡を弾きます。㊦3,000円、㊧4,000円。畠中 ☎7172-6843
- ストレッチの会**
毎(木)17時30分、中公。㊦3,000円、㊧3,000円。後藤 ☎7169-8418(20時以降)
- 山の会らんたん**
第2・4(木)19時、アムゼ柏。性別・男女不問。ハイキング・登山。㊦2,000円、㊧700円。山口 ☎7176-5339
- 柏少年少女合唱団**
毎(土)15時、松葉近セ。未就学児は童謡・リズム、高学年は精度の高い合唱曲に取り組みます。㊦1,000円、㊧3,500円。菅家 ☎7169-2139

会員募集

- サウスダコタ・カントリーダンスクラブ**
毎(木)10時、リフレッシュプラザ柏。㊦2,000円。小路 ☎7169-1904
- フラダンスサークル**
月3回(木)13時、増尾近セ。65歳までのかた。子連れ可。見学歓迎。㊦3,500円。廣川 ☎090-8043-1778
- アビヤサー・ヨガサークル**
毎(木)18時45分、アムゼ柏。成人女性。㊦4,000円。根本 ☎090-2547-2639
- 社交ダンス「こすもす」**
月4回(火)19時、豊四季台近セ。初心者歓迎。㊦1,000円、㊧3,000円。男女講師の指導あり。島村 ☎7144-6263

かしわの文化財

- 大室の盆綱引き**
時8月15日(日)午後6時30分～8時
所大室ふるさとセンター前の市道
☎柏駅西口から柏市立高校・柏たなか駅行きバスで「大室」下車、徒歩10分。柏たなか駅から徒歩20分
- 篠籠田の獅子舞**
時8月16日(月)午前11時から、午後3時30分
所西光院境内(篠籠田)
☎柏駅西口から松ヶ崎循環・高田車庫・柏の葉公園・国立がんセンター行きのバスで「三間」下車、徒歩5分
☎文化課 ☎7191-7414

生涯学習ボランティアの登録者・利用者を募集

市では、いつでも、どこでも、誰でも、自由に学び、教える生涯学習のまちづくりを目指し、ボランティアの登録制度を設けています。今年には特に、俳句・川柳・詩吟・楽器演奏の登録を募集します。

- ①生涯学習ボランティアに登録したいかた
☎市内在住・在勤・在学中、専門的な知識や多様な生活経験から得た知識・技能等があるかた
☎市民の学習活動に対する指導・助言・相談など
報酬/原則として無償※活動に必要な交通費・教材費などは依頼者側の負担とすることができず
☎生涯学習課(沼南庁舎3階)で配布している申込書に必要事項を書いて、〒277-8503 柏市教育委員会生涯学習課へ、8月20日(金)までに郵送(必着)・FAX7190-0892するか直接※申込書は、行政資料室(市役所第2庁舎1階)にもあり。生涯学習情報提供システム「らんらんかしわ」<http://ranran.city.kashiwa.lg.jp>からもダウンロード可
☎9月3日(金)午後1時30分から、沼南庁舎で研修会を行います(1時間30分程度)※登録には、研修会の受講が条件となります
- ②サークルや個人で学習活動の指導者を探

昭和10年9月2日～昭和10年10月1日生まれのかたへ

後期高齢者医療被保険者証を送付します。医療機関等で診療を受けるときは、新しい被保険者証を提示してください

> 8月中旬に発送予定です

昭和15年8月2日～昭和15年9月1日生まれのかたへ

9月から利用できる保険証(高齢受給者証)を交付します。医療機関等で診療を受けるときは、新しい被保険者証を提示してください

> 8月下旬に発送予定です

☎保険年金課 ☎7167-1129

しているかた

近隣センター・公民館・福祉施設などに置いてある「柏市生涯学習ボランティア登録者名簿」を閲覧するか、「らんらんかしわ」で希望に合うかたを選び、直接相談してください。連絡先等が分からない場合は、生涯学習課へ問い合わせを。
☎生涯学習課 ☎7191-7393

都市計画の変更案等の縦覧

☎8月3日(火)～17日(火)午前8時30分～午後5時15分※日曜を除く。土曜日は市だけ
☎都市計画課(市役所第1庁舎4階)、千葉県都市計画課(県庁中庁舎7階)

☎①都市計画区域の整備、開発及び保全の方針②区域区分の変更案③用途地域の変更案④高度地区の変更案⑤地区計画の決定案と変更案※①・②=沼南中央地区③=沼南中央地区・柏北部中央地区の一部④・⑤=柏北部中央地区の一部。対象区域は市のホームページで確認可。④・⑤の縦覧は柏市都市計画課だけ
意見書の提出/市内に住所がある個人・法人と利害関係者は意見書の提出可。〒277-8505 柏市役所都市計画課へ、8月17日(火)までに郵送(当日消印有効)するか直接
☎都市計画課 ☎7167-1144・千葉県都市計画課 ☎043-223-3376

手賀沼花火大会

☎8月7日(土)午後7時～8時30分※荒天時は翌8日(日)、8日が荒天の場合は21日(土)に順延。21日も荒天の場合は中止
☎柏市・我孫子市の手賀沼湖畔
テレホンサービス ☎0180-99-3215
※大会当日午前8時から大会開催の有無をお知らせします
注意▶駐車場はありません。車での来場は不可▶会場・駐輪場では係員の指示に従ってください▶ごみは各自持ち帰りを

交通規制(別図)/当日午後6時～9時に交通規制が行われますので、ご協力ください

■会場と交通規制区域

至野田 呼塚交差点 柏市役所 柏駅 柏ふるさと公園 柏日体高校 大室川 北柏駅 北柏駅西口 北柏駅前ビル 至我孫子 至取手 至千葉 至船橋

交通規制道路 交通規制区域 打ち上げ場所 駐輪場

☎商工振興課 ☎7167-1141・第1会場は柏商工会議所 ☎7162-3311・第2会場は柏市沼南商工会 ☎7191-2803

- ソフトボール「柏プリティーズ」**
毎(土)・日と祝日9時、土南部小。小学生女子。全国大会出場実績あり。㊦1,500円。朝柄 ☎7173-6637
- テキサス・カントリーダンスクラブ**
毎(金)9時、中公。㊦2,000円。村岡 ☎7163-0258
- 柏シルバー写真同好会**
第3月13時30分、中公。60歳以上のかた。楽しみながら撮影旅行や展示会を行います。㊦2,000円、㊧1,000円。大山 ☎7172-6003
- カラオケサークル**
第1・4(木)13時、中公。㊦1,000円、㊧1,500円。歌い方の指導あり。柳 ☎7132-3203
- かがりび山の会**
第2・4(木)19時、豊四季台近セ。㊦2,400円、㊧800円。山本 ☎7193-5050
- フラダンス「ピリアロハ」**
第1・3(日)10時、酒井根近セ、第2・4(火)10時、光ヶ丘近セ。女性。年齢・経験不問。㊦1,000円、㊧2,000円。高橋 ☎090-2750-2793

- 柏ソシアルダンスサークル**
月4回(土)19時、布施近セ。社交ダンス中級程度の男性。㊦2,000円、㊧1,000円。菊池 ☎7131-3550(20時以降)
- 合気道研修館**
毎(土)19時、西原中学校格技場。男女・年齢不問。女性・初心者歓迎。㊦2,000円、㊧2,500円。五上 ☎7164-0508
- エアロビクスサークル柏の葉**
毎(木)19時30分、柏の葉公園体育館。男女・年齢不問。体験無料。㊦2,000円、㊧2,000円。三船 ☎7154-1821
- ソフトボール「柏ゴールドハイシニア」**
毎(水)8時30分、山高野運動場。68歳以上の男性。㊦1,000円。天台(千葉市)などで試合あり。鈴木 ☎7152-6648

※日時・場所は予定です。必ず確認の上、お出かけください

キッズルーム

ちびっこ水泳教室



開8月23日(月)～27日(金)午前11時～11時50分(計5回) ※荒天時は土・日曜日に振り替えるか中止になる場合あり
所柏西口第一公園市民プール
開市内か周辺に在住の5歳～小学6年生、先着30人程度
費25メートルを泳げない・不得意・上達したい子の水泳教室
費3,500円
備水着、ゴーグル、帽子、タオル、飲み物等
開8月2日(月)午前11時から、柏西口第一公園市民プールへ電話で※8月22日(日)までに費用の持参を
開柏西口第一公園市民プール ☎7144-5759

※会場は中央公民館。費用は①・②は100円(CD-R代)、③は無料。OSはWindowsXPで、Office 2007、インターネットエクスプローラ8を使用。講師はパソコンボランティア

中央公民館のパソコン講座

講座名	とき	対象	内容
①パソコン初心者講座	8月23日(月)・24日(火)午後1時30分～4時30分(計2回)	市内在住・在勤でパソコンに初めて触れるかそれに近い方、25人	パソコンの基本的操作を学び、文字入力やインターネットを体験します
②デジタルカメラ講座	8月28日(土)・9月4日(土)午前9時30分～午後0時30分(計2回)	市内在住・在勤で基礎的操作・文字入力ができる方、各25人	デジタルカメラで撮影した写真をパソコンに取り込んで、フォトムービーを作ります
③インターネット基礎講座	8月28日(土)・9月4日(土)午後1時30分～4時30分(計2回)	市内在住・在勤で基礎的操作・文字入力ができる方、各25人	インターネットの基礎を学んで、自分に必要な情報を引き出すコツを学びます

申し込み 講座ごとに、往復はがきに希望講座名を明記し、住所・氏名(ふりがな)・年齢・電話番号と返信面のあて先を書いて、〒277-0005柏5丁目8-12 柏市中央公民館へ、①は8月9日(月)、②・③は8月12日(木)までに郵送で(必着)※応募は1講座につき1人1通。応募者多数の場合は、各締切日の翌日午前9時に中央公民館で抽選。以前受講した講座は応募できません

開中央公民館 ☎7164-1811

水道水ってどこから来るのだろう? 親子で学ぶ柏市の水道

開8月19日(木)午前9時30分～正午
所浄水センター
開市内在住の小学生の親子、10組
開浄水センターと北千葉浄水場の見学
費無料
開往復はがきに「親子で学ぶ柏市の水道希望」と明記し、住所・参加者全員

の氏名(ふりがな)・年齢・電話番号と返信面のあて先を書いて、〒277-0861高田1201-23 柏市浄水センターへ、8月9日(月)までに郵送で(当日消印有効)※応募者多数の場合は抽選

開浄水センター ☎7146-3332



こども図書館 8月前半の催し

7日(土)・8日(日)は開館2周年記念イベント

●午前中催しがない日は、午前10時30分から「こども図書館おはなし会」あり(月曜休館)

とき	催し
1日(日)午前11時～11時30分	ちょっと大きい子のおはなし会
4日(水)午前10時30分～11時	人形劇ほか
5日(木)午前10時30分～11時	読み聞かせ・手遊び
7日(土)午前11時～11時30分	読み聞かせ
7日(土)午後2時～3時	わらべ歌
8日(日)午前11時～11時30分	読み聞かせ・パネルシアター・手遊び
8日(日)午後2時～2時30分	巻き絵でおはなし
14日(土)午前11時～11時30分	ちょっと大きい子のおはなし会
15日(日)午前11時～11時30分	ちょっと大きい子のおはなし会

※いずれも費用は無料。当日、会場へ直接。「ちょっと大きい子」=4・5歳以上向け
開こども図書館 ☎7108-1111

こどもの広場

●南部みんなの広場(南部近隣センター内) ☎7173-1333(午前10時～午後5時) いっしょにあそぼ=わらべうたを交えながら、お話の世界を楽しみます
開8月10日(火)午前10時30分～11時30分 幼児と保護者、先着20組 費無料 当日、会場へ直接

●高柳児童センター ☎7190-1348 けん玉検定に挑戦=けん玉名人の技を見たり、検定にも挑戦します
開8月21日(土)午前10時～正午 開どなたでも(未就学児は保護者同伴)、先着15人 費無料
開8月3日(火)午後2時～☎で

●豊四季台児童センター ☎7144-5363 夜のわくわくドキドキ体験=夜の児童センターで、学生や大人のボランティアのかたと一緒に、カレー作りやきもだめしをします
開8月28日(土)午後3時～8時 小学生以上、先着50人※保護者同伴可。小学生は迎えが必要 費200円
開8月3日(火)午後2時～☎で

●しこだ児童センター ☎7145-2522 パパとあそぼう～夏だね!水あそび=水でっぽうや水あそびゲームなどで交流します
開8月29日(日)午前10時～正午 親子とも保護者、先着15組 費無料
開8月3日(火)午前10時～☎で

シニア倶楽部

各施設の催し

※費用は①・②は無料、③は500円(保険料等)、④は1,000円(茶菓代等)、⑤は700円、⑥は800円

催し	とき	対象	内容・用意する物	申し込み	ところ・問い合わせ
①リズムに乗ってからだを動かそう	8月20日～9月17日の毎週金曜日午前10時～11時30分(計5回)	市内在住の60歳以上で、体力の低下を感じる方、20人	楽しい曲に合わせてレクダンスを踊り、転倒予防に役立つバランス感覚を身につけます※動きやすい服装・靴	往復はがきに希望講座名を明記し、住所・氏名・年齢・電話番号・応募の動機と返信面のあて先を書いて、〒277-0051加賀3丁目16-8 ほのぼのプラザますおへ、①は8月12日(木)②は8月10日(火)までに郵送で(必着)※応募は1人1通。応募者多数の場合は抽選	ほのぼのプラザますお ☎7170-5570
②転ばないからだづくり～ゆっくり～	9月9日・16日・30日の各木曜日午前10時～正午(計3回)	市内在住の65歳以上で、体力の低下を感じる方、16人	下半身強化やバランス力をつける体操と、歩き方や立ち方のポイントなどを学びます※動きやすい服装・靴	往復はがきに「青春うた声喫茶希望」と明記し、住所・氏名・年齢・電話番号と返信面のあて先を書いて、〒277-0923塚崎1356 いこい荘へ、8月16日(月)までに郵送(当日消印有効)するか直接※応募者多数の場合は抽選	いこい荘 ☎7192-1401
③介護予防講座「初めての社交ダンス教室」	8月26日～10月7日の毎週木曜日午後1時30分～3時(9月23日を除く。計6回)	市内在住の60歳以上で、軽い運動のできる方、16人	初めてのかたを対象に、簡単なステップで楽しく踊ります※上履き・タオル・飲み物	往復はがきに希望講座名を明記し、住所・氏名(ふりがな)・年齢・電話番号と返信面のあて先を書いて、〒277-0005柏5丁目8-12 中央老人福祉センターへ、8月10日(火)までに郵送で(当日消印有効)※応募者多数の場合は抽選	中央老人福祉センター ☎7163-9356
④青春うた声喫茶	9月6日、10月4日、11月8日、12月6日の各月曜日午前10時～正午(計4回)	市内在住で60歳以上のかた、30人	参加者全員で、青春時代に歌った曲・ロシア民謡・唱歌などを、キーボード伴奏で歌います※喫茶コーナーあり		
⑤初めての手話	9月2日・9日、10月7日・14日、11月11日・18日、12月2日・9日の各木曜日午後1時30分～3時30分(計8回)	市内在住で60歳以上のかた、30人	手話の初歩的な表現や技術を学んで、聴覚障害者への理解を深めます※筆記用具		
⑥太極拳入門体験	9月1日～29日の毎週水曜日午後2時～3時30分(9月15日を除く。計4回)	市内在住で60歳以上のかた、15人	太極拳の体験を通じて、健康寿命の維持と脳の活性化を図ります※上履き・タオル・飲み物		

健康ルーム

初心者水泳教室



※いずれも計13回

①	9月6日～12月6日の毎週月曜日	午後1時～1時50分
②	9月8日～12月8日の毎週水曜日	午前9時30分～10時20分
③		午後7時30分～8時20分
④	9月9日～12月9日の毎週木曜日	午後7時30分～8時20分
⑤	9月10日～12月3日の毎週金曜日	午前11時～11時50分

所リフレッシュプラザ柏
 市内在住・在勤・在学の成人のかた、各20人
 クロールで25メートルを泳げることを目標に練習します
 費1回900円(参加ごとの支払い)
 往復はがきに「初心者水泳教室希望」と明記し、希望のレッスン番号(①～⑤)・住所・氏名・年齢・電話番号と返信面のあて先を書いて、〒277-0054南増尾58-3 リフレッシュプラザ柏へ、8月20日(金)までに郵送で(必着)※応募者多数の場合は抽選。10人に満たない場合は中止
 問リフレッシュプラザ柏 ☎7173-5900

身体障害者スポーツ講習会(後期)

時9月13日～10月25日の毎週月曜日午前10時～正午(計5回)
 所身体障害者福祉センター
 市内在住の18歳以上で、身体に障害があるかた、先着10人
 健康維持や交流を図るための軽スポーツ
 費無料
 持運動のできる服装、上履き、タオル、飲み物
 時8月2日(月)午前9時から、ボランティアセンター(教育福祉会館1階)へ電話・FAX7165-1355するか直接※8月31日(火)まで
 問ボランティアセンター ☎7165-0880

スポーツ講習会

問スポーツ課 ☎7191-7399

種目	とき	ところ	対象	内容	費用	申し込み	問い合わせ
カヌー	9月11日(土) 午前9時～正午	ひばりが丘市民プール	市内在住・在勤・在学で15歳以上のかた	一人乗りカヤックの、初心者向け体験教室 ※当日は上履き、濡れてもよい服装(水着の上に短パン・Tシャツ)、着替え、タオル、マリンシューズ、眼鏡のバンド(コンタクトレンズのかたは水泳用ゴーグル)の持参を	3,000円	往復はがきに「カヌー教室希望」と明記し、住所・氏名・生年月日・身長・体重と返信面のあて先を書いて、〒277-0911箕輪新田39 ストロベリーランド内柏カヌークラブへ、8月10日(火)までに郵送で(必着)※応募者多数の場合は抽選	細田 ☎090-3342-2852 (午後7時～9時)

健康ガイド 8月

夜間・休日にも急病になったら ▶夜間・内科・小児科 ☎7163-0119 ※音声案内
 ▶日曜日・祝日・歯科 ☎7164-8114 (午前10時～午後3時30分)・歯科以外 ☎7163-0119 ※音声案内

▼保健所地域健康づくり課 ☎7167-1256 ※電話番号にご注意を

親子教室「かんばんの広場」(予約制) 26日(木)午前11時～正午、ウェルネス柏。保健師・助産師・保育士による相談と遊びの広場

乳幼児専門相談「のびのび相談」(予約制) 26日(木)午後1時30分～4時30分、ウェルネス柏。小児専門医等による未熟児等の心とからだの発育・発達に関する相談

発達支援相談(予約制) 20日(金)午後2時～4時、ウェルネス柏。児童精神科医師・臨床発達心理士・保健師等による、発育・発達の促進や療育に関する相談

ポリオの予防接種 3日(火)・6日(金)・31日(火)＝ウェルネス柏、27日(金)＝沼南保健センター。いずれも午後1時～2時20分。生後3カ月～7歳5カ月児。予診票(会場にもあり)・母子健康手帳・スリッパの持参を

マタニティークッキング教室(予約制) 9日(月)午前10時30分～午後1時30分、中央保健センター。妊婦(子どもを除く家族も可)。費用600円※予約時に用意する物の確認を

こんには赤ちゃん事業(全戸訪問) 平成22年6月に生まれた乳児。自宅に柏市民健康づくり推進員等が訪問します。赤ちゃんの成長や育児への不安など、気軽に相談を(時期がずれる場合あり)

食事(栄養)相談(予約制) 日時は申込時に決定、ウェルネス柏。献立や摂取量のアドバイス等が必要なかた

▼保健所地域健康づくり課 ☎7167-1257 ※電話番号にご注意を

いきいきはつらつ教室 20日(金)＝アミュゼ柏、25日(水)＝高柳近隣センター。いずれも午前10時～11時30分。65歳以上のかた。健康づくり・介護予防についてのワンポイント講座、自宅でもできる簡単な体操など。当日、会場へ直接

ふれあい健康相談 日ごろの健康チェックや保健師への相談を希望するかた。血圧・体脂肪測定など。日程を確認の上、当日、会場の近隣センター等へ直接※注

かしわ歯科相談室(予約不要) 5日(木)＝ほのぼのプラザますお、26日(木)＝ウェルネス柏。いずれも午後1時30分～3時、市内在住のかた。当日、会場へ直接

▶▶▶ 通知が届いていない場合はご連絡を

▶1歳6カ月児健康診査(平成21年1月生まれ) 6日(金)＝沼南保健センター、11日(水)・12日(木)・17日(火)＝ウェルネス柏

▶3歳児健康診査(平成19年2月生まれ) 4日(水)・5日(木)・19日(木)＝ウェルネス柏、20日(金)＝沼南保健センター

▶むし歯予防教室2歳の歯☆ピカランド(平成20年8月生まれ) 10日(火)・16日(月)・27日(金)＝ウェルネス柏、25日(水)＝沼南保健センター

▼医療安全支援センター(保健所総務企画課内) ☎7167-1775

医療相談 (火)・(水)・(木)午前9時～正午・午後1時～3時

▼保健所保健予防課 ☎7167-1254

こころの健康相談(予約制) 9日(月)＝沼南庁舎、17日(火)・19日(木)＝ウェルネス柏、23日(月)＝市役所。いずれも午後2時～4時。心の病などで悩んでいるかた、家族。精神科医による相談

アルコール悩みごと相談(予約制)・酒害教室アルコール家族教室 酒害教室＝3日(火)、悩みごと相談＝4日(水)、いずれも午後2時～4時、ウェルネス柏。家族教室＝16日(月)、午後2時30分～4時30分、ウェルネス柏。本人、家族

アルコール・デイケアクラブ(登録制) 11日(水)・18日(水)・25日(水)午前9時30分～11時30分、ウェルネス柏。アルコール問題を抱えるかた。飲まない生活の維持のための学習会、ミーティング・スポーツ等

HIV抗体・クラミジア・梅毒検査(予約制) 12日(木)・26日(木)午後1時～2時、ウェルネス柏※9月9日(木)午後1時～2時、26日(日)午前9時30分～11時の検査も予約可

結核・感染症、エイズ・性感染症等に関する相談 (月)～(金)午前9時～午後5時(祝日を除く)、ウェルネス柏

▼保健所成人健診課 ☎7164-3333

健康づくり相談 市内在住で、健康診査・人間ドック等の検査結果が生活習慣改善を要するかた。事前相談(予約制)に電話で予約の上、会場の近隣センター等へ※注

▼保健福祉総務課 ☎7167-1131

献血キャンペーン 8月1日(日)午前10時30分～11時45分・午後1時～4時＝柏駅東口ハウディモール駅前交差点付近(みずほ銀行前)。8月4日(水)午前10時～11時45分・午後1時～4時＝市役所。8月20日(金)午前9時30分～11時＝中央保健センター。16～64歳の健康なかた

▼保健所生活衛生課 ☎7167-1259

犬・猫の飼い方等の相談 (月)～(金)午前9時～午後5時(祝日を除く)、ウェルネス柏

飼い犬・猫の引き取り (金)午前10時～10時30分、旧保健所※1頭につき生後91日以上＝2,000円、生後91日未満＝400円。やむを得ない理由で飼えない場合だけ。免許証・保険証等、本人を確認できる物の持参を

※注日程は各近隣センターにあるチラシ・市のホームページをご覧になるか、電話で問い合わせを

399,726人(前月比98人増)
 ●男 198,727人 ●女 200,999人
 ●世帯数 159,557世帯(前月比15世帯増)
 (22.7.1 現在)



このコーナーでは市民の皆さんからの投稿を募集中!
 詳しくは秘書広報課 ☎ 7167-1175 へ

アッキーのつかめ VITÓRIA

No.5 最高の一体感

暑い!まさに夏本番ですね。
 7月10日に、柏レイソルファン感謝デーが行われました。炎天下にもかかわらず、約3,000人のサポーターが参加し、とても楽しい1日となりました。当日、私は司会を担当しましたが、とにかく「一心同体」。選手、スタッフ、サポーターが一体となってレイソルを盛り上げているな、と感じました。この良い雰囲気の要因の1つは、前半の好成績もあると思います。しかし、それを差し引いても、チームの雰囲気の良さ、そして、監督、スタッフ、選手との信頼関係の素晴らしさは、ここ数年の中で1番です。
 後半戦に向けて、準備は整っている!このまとまりをもってすれば、向かうところ敵無し!と確信しました。
 ただ、これまで以上に、すべての相手チームの意識がレイソルに向けられていることは確かです。前半戦を見事無敗で突っ走ってきたレイソルに、「おれたちが土をつけてやる!!」と各チームの選手は意気込んでいます。そうと頭では理解しながら、実際に痛感させられたのが、中断明け初戦の横浜FC戦。アウェーで勝ち点1をゲット、無敗記録は更新したものの、かなり厳しい戦いでした。相手チームの勝ちへの執念が試合終了まで途切れることなく強かった…。
 取材を通して分かったことは、横浜FCは、キャンプから完全にレイソルに焦点を合わせ、レイソルから勝利をもぎとるために練習し、研究してきたということ。このように、今後戦う相手は、今まで以上に打倒レイソルに燃えているんだと思い知らされました。想像以上に厳しい戦いが続くでしょうが、身をもって感じられたことが逆に強みになるのだと思います。そして、あの一体感で臨めばさらに無敵なレイソルになるはずですよ。
 後半戦、皆さん一緒に試練を乗り越えましょう!!
 (フリーアナウンサー、岡田亜紀記)

©KASHIWA REYSOL

未来につながる柏のともじび

東京大学で国体炬火(きよか)を採火

東京大学柏キャンパスの実験室で、7月6日、ゆめ半島千葉国体の炬火の採火が行われました。「ミニ宇宙」ともいえる、最先端のプラズマ実験装置に差し込まれた電極からエネルギーを電流として取り出し火花を発生させ、アルコーンに着火。松葉中の小倉侑也さんがランブに移しました。23日には同キャンパスで中学生・高校生が参加したセレモニーが、25日には、柏まつりで小学生による行進が行われました。多くの子どもたちが運んだ「未来の炎」が、来月に迫った国体で輝きます。



思い思いの器作り

高田親子陶芸教室

夏休み2日目の7月22日、大堀川近くにある工房で、陶芸教室が行われました。地域コミュニティ委員の皆さんの協力のもと、参加した50組を超える親子は、噴き出る汗をタオルでぬぐいながら、手びねりで思い思いの器を作りました。30度を超える暑さにも負けず、「こんな形にしてみたよ」「どう?この模様」などと、子どもたちの元気な声が聞かれました。皆さんが作った器は、この後じっくり乾燥させ、釉(ゆう)薬をかけ、窯で焼いて完成となります。出来上がりがとても待ち遠しいですね。



市民相談

相談日・予約受付日が祝・休日、年末年始に当たる場合は休みます。また、都合により休み場合がありますので、事前にご確認ください。

●法律相談(予約制)

①(月)・(水)・(木)午前9時30分～午後3時30分=市役所相談室。ただし②第1(水)午前9時30分～午後3時30分=沼南庁舎相談室③(夜間)第2(水)午後6時20分～8時25分=アミュゼ柏(予約)翌週分を(木)午前9時から。裁判中のものはご遠慮を秘書広報課 ☎ 7167-1119

●税務相談(予約制)

第4(金)午後1時～5時=市役所相談室(予約)当月分を8月2日(月)午前9時から秘書広報課 ☎ 7167-1119

●行政相談

①第1・2(水)午前10時～正午=市役所相談室
 ②第3(月)午前10時～正午=沼南庁舎相談室
 秘書広報課 ☎ 7167-1119

●消費生活相談

(月)～(金)午前9時～午後4時30分
 消費生活センター ☎ 7164-4100

●人権身の上相談

第1・3(火)午前10時～午後3時
 市役所相談室
 秘書広報課 ☎ 7167-1119

●不動産相談

第1・3(金)午前10時～午後3時
 市役所相談室
 秘書広報課 ☎ 7167-1119

●多重債務相談(予約制)

第3(水)午後1時～4時
 消費生活センター消費者ルーム
 (予約)8月2日(月)午前9時から
 消費生活センター ☎ 7163-5853

●住宅リフォーム相談

①8月8日(日)午後1時15分～4時15分=沼南公民館
 ②8月24日(火)午前10時～午後4時=市役所相談室
 建築住宅課 ☎ 7167-1147

●ボランティア相談

(日)・(祝)を除く毎日午前9時～午後5時
 教育福祉会館1階ボランティアセンター ☎ 7165-0880

●緑の相談(電話も可)

第3(土)午前10時～午後4時(正午～午後1時を除く)
 柏市みどりの基金 ☎ 7160-3120

●外国人のための相談

〈英語・中国語・スペイン語・韓国語〉
 ①英語=毎週(木)、中国語=毎週(水)・(金)、スペイン語=(水)、韓国語=第2・4(金)。いずれも午後1時～5時
 国際交流室 ☎ 7167-0941
 ②英語=(月)～(土)午前10時～午後5時(日本人スタッフが対応)
 国際交流ラウンジ ☎ 7134-3321

●老いじたくあんしん相談

〈遺言・相続等(予約制)〉
 第2・4(金)午前9時～正午
 市役所相談室
 (予約)当月分を8月2日(月)午前9時から、老いじたくあんしんねっと(☎7169-4165、ヨイロウゴ)へ

●交通事故相談

8月5日(木)・19日(水)午前10時～午後3時
 市役所会議室
 交通施設課 ☎ 7167-1304

●リハビリ相談(電話・面接(予約制))

(月)～(金)午前10時～午後4時
 身体障害者福祉センター
 ☎ 7163-9353

●母子自立支援相談

(月)～(金)午前9時～午後4時
 児童育成課母子自立支援員
 ☎ 7167-1455

●心配ごと相談

①(水)・(土)午前10時～午後3時=教育福祉会館 ☎ 7163-2734
 ②(木)午前10時～午後3時=沼南社会福祉センター ☎ 7193-2942
 柏市社会福祉協議会 ☎ 7163-1234

●不登校相談(電話・面接(予約制))

(月)～(金)午前9時～午後4時
 教育研究所適応指導教室 ☎ 7133-9400・教育相談訪問指導員室(柏六小内 ☎ 7143-7724・増尾西小内 ☎ 7175-7755・大津ヶ丘二小内 ☎ 7191-3366)

●少年相談

(月)～(金)午前9時～午後5時
 ※(祝)を除く
 少年補導センター ☎ 7164-7571

●家庭児童相談

(月)～(金)午前9時～午後4時
 家庭児童相談室(市役所児童育成課内)
 家庭児童相談室 ☎ 7167-1458

●ひきこもり相談

(月)～(金)午前9時～午後5時
 障害福祉課 ☎ 7167-1243・保健所保健予防課 ☎ 7167-1254・福祉活動推進課 ☎ 7167-2318
 ※心配ごと相談でも受け付け

●学校教育相談・幼児教育相談

〈電話・面接(予約制)〉
 (月)～(金)午前9時～午後4時
 教育研究所分室
 ☎ 7145-7778(電話相談)・☎ 7145-2110(予約)

●就学相談(予約制)

(月)～(金)午前9時～午後4時
 ウェルネス柏
 教育研究所 ☎ 7128-2227

●子育てにここにご電話相談

☎ 7162-2525(保健所地域健康づくり課)(月)～(金)午前9時～正午・午後1時～5時

●子ども「やまびこでんわ 柏」

〈話を聞いてもらいたいとき〉
 ☎ 7166-8181(少年補導センター)
 (土)・(日)・(祝)を除く毎日午後1時～7時