

夏休みを安全・安心に過ごすために

子どもたちを ネット犯罪から守りましょう

インターネットには役に立つ情報もあれば、有害となる情報もあります。子どもたちをネット犯罪の被害者や加害者にならないためには、普段インターネットをどのように利用しているかを保護者のかたなどがきちんと把握し、適切な指導をすることが必要です。楽しい夏休みを過ごすために、ネット犯罪について親子で考えてみませんか。

☎ 防災安全課 ☎7167-1115・少年補導センター ☎7164-7571



家庭でもルールづくりを

出会い系サイトやコミュニティーサイトで犯罪に巻き込まれるケースが増えています。被害にあっても親に言わないケースもあります。普段から、インターネットの危険性について家庭でも話し合えるような環境づくりが必要です。

個人情報を書き込まない



「食事中や勉強中は携帯電話を使わない」といったルールを決めましょう。危険を回避するために、利用してはいけないサイトを決めることも必要です。年齢に応じて見直すことも大切です。

携帯電話やパソコンのフィルタリング(有害サイトへのアクセス制限)サービスを利用することで、有害な情報がある程度まで制限することができます。携帯電話でインターネットを閲覧するサービスが必要ない場合は、契約から外すこともひとつの選択肢です。



講演「携帯電話の危険性とその対応」

携帯電話利用が低年齢化

柏市学校警察連絡協議会の平成21年度生活実態調査では、携帯電話を持っている小学6年生が約4割、中学2年生で約7割と高い所持率でした。携帯電話を夜遅くまで使用して就寝時間が遅くなり、携帯依存やメール依存など生活の乱れが懸念されます。



不審なサイトにアクセスしない

小・中学生が犯罪やトラブルに巻き込まれるケースも増えています。

調査結果では、特にプロフ(プロフィールサイト)での個人情報の公開や、誹謗(ひぼう)・中傷を書き込んだトラブルや、学校での友人とのトラブルが発生している傾向がみられます。

こんな トラブル 事例が

- インターネットで知り合った人と実際に会ってみたら、同年代ではなく大人で、連れ込まれて監禁されそうになった
- ゲームサイトの「攻略方法」をクリックしたら、「ご登録ありがとうございます」と表示されて登録料を請求されたり、「無料で遊べる」という携帯電話向けのゲームサイトで遊んでいたら、高額な請求書が送られてきた
- 子どもたちが、軽いいたずらや冗談のつもりで芸能人の画像や映像を勝手に使用し、肖像権や著作権を侵害し訴えられた
- 同じ学校に通う児童・生徒間での交流や情報交換を目的に立ち上げた非公式な学校裏サイトに投稿された、個人情報や他人の悪口がもて、書き込まれた人が悩んだり、いじめに巻き込まれたりするケースに発展した
- プロフ(プロフィールサイト)に書き込みをした内容がインターネット上に流出して回収できなくなり、身に覚えのないメールや、知らない相手からメールが送られてきた

トラブルに巻き込まれたら...

☎ 消費生活センター
☎7164-4100
(相談専用)

被害を未然に防ぐための取り組み

●サイバーパトロール

市では、小・中・高校生のプロフ(プロフィールサイト)などで誹謗(ひぼう)・中傷や個人情報の公開がないか、サイバーパトロールを定期的に行っています。問題を発見した場合には学校に通報しています。

●講演会・学校などで注意喚起

プロフ(プロフィールサイト)の危険性や、チェーンメールで犯罪が広がらないための注意喚起について、各学校で講演会を行っているほか、保護者のかたへリーフレットを配布するなどの啓発を行っています。

子どもたちを犯罪やトラブルから守るためには、学校、警察などの関係機関との連携だけでなく、家庭での取り組みや保護者のかたの協力が不可欠です。

夏休み親子竹細工教室

時7月25日(日)午前10時～正午
 所あけぼの山農業公園
 市内在住の小学生と保護者、先着30組
 因竹を使って一輪さし、貯金箱、つくしす笛、竹とんぼなどを作ります
 費無料
 持手
 申7月16日(金)午前9時から、あけぼの山農業公園へ電話が直接
 問あけぼの山農業公園 ☎7133-8877

夏休み自由研究大作戦

時7月29日(木)午後2時～4時
 所酒井根近隣センター
 市内在住の小学生、先着30人
 因不思議なペットボトルを使った実験や、ユニークなこまなどの科学工作を行います
 費300円(材料費)
 申7月16日(金)午前9時から、酒井根近隣センターへ電話が直接
 問酒井根近隣センター ☎7175-2400

夏休み親子ダンボールクラフト講習会

時7月24日(土)午前10時～午後2時
 所あけぼの山農業公園
 市内在住の小学生と保護者、先着20組
 因ダンボールで風車・ソウ・カバ・チュリップから2種類を作ります※終了後パーベキューガーデンで焼きそばを作ります
 費2,000円※1組は4人まで。追加は1人500円(焼きそば代)
 持カッター、ポンド、はさみ、定規
 申7月16日(金)午前9時から、あけぼの山農業公園へ電話が直接
 問あけぼの山農業公園 ☎7133-8877

夏休み親子陶芸教室

時7月24日(土)・29日(木)、8月5日(木)・9日(月)・13日(金)午前10時～午後0時30分(計5回)
 所柏寿荘
 市内在住の小学4～6年生と保護者、10組
 因親子で楽しく高齢者と交流しながら作品を作ります
 費無料
 持エプロン、スリッパ、飲料
 申7月22日(木)までの午前9時30分～午後4時に、柏寿荘へ電話が直接(日曜日、祝日を除く)※応募者多数の場合は抽選
 問柏寿荘 ☎7131-9511

夏休み子ども工作教室 やさしく作って、楽しく遊ぼう!

時7月24日(土)午前9時30分～正午
 所沼南公民館
 市内小学生、先着20人※3年生以下は保護者同伴
 因カッターナイフの正しい使い方を学びながら、ひのきの棒を加工してゴム鉄砲を作ります
 費250円(材料費)
 持30センチメートルくらいの定規
 申7月16日(金)午前9時から、沼南公民館へ電話で
 問沼南公民館 ☎7192-1111

万華鏡 = ビーズの入った万華鏡を作ります
 8月17日(日)午前9時30分～11時30分 小学生以上(2年生以下は保護者同伴)、先着20人 費300円
 8月17日(日)午後2時～5時
金魚ばち切り紙モビール = 色紙を切ったり折ったりして、金魚ばちのモビールを作ります
 8月25日(日)午前9時30分～11時30分 小学生以上(2年生以下は保護者同伴)、先着20人 費200円
 7月18日(日)午前10時～5時

●高柳児童センター ☎7190-1348

パパとあそぼう! = 親子で水遊びをします
 7月25日(日)午前10時～正午 幼児と保護者、先着30組 費無料
昆虫クラフト = 木や枝などを使って昆虫を作ります
 7月29日(木)午後1時30分～3時30分 小学生以上(2年生以下は保護者同伴)、先着20人 費200円
 7月17日(日)午後2時～5時
楽しいお茶会 = 作法を体験しながらお茶を楽しみたいだきます
 7月31日(日)午後7時～1時45分・午後2時～2時45分 小学生以上、各先着15人 費210円
 7月16日(金)午後2時～5時

けん玉に挑戦! = けん玉名人に教えてもらって、いろいろな技をマスターしよう
 8月3日(火)～6日(金)午前10時～11時30分 小学生以上、各日先着10人 費無料
パイプエンジン船 = 熱を利用した推進力で水上を走る船を作ります
 8月12日(火)午後1時

30分～3時30分 小学生以上(3年生以下は保護者同伴)、先着20人 費200円
 7月20日(火)午後2時～5時
かわいイラストラップ = オリジナルのストラップを作ります
 8月18日(日)午後1時30分～3時30分 小学生以上(2年生以下は保護者同伴)、先着20人 費200円
 7月22日(火)午後2時～5時

●豊四季台児童センター ☎7144-5363

夏だよ! 水で遊ぼう～縁日ごっこ = 水と触れ合いながら、少し変わった縁日遊びをします(手作りヨーヨー、水中輪投げなど)
 7月27日(日)午前10時30分～11時30分 幼児と保護者、先着20組 費無料
 7月16日(金)午前10時～5時
進め! パイプエンジン船 = パイプエンジン船をつくり、水に浮かべます
 7月28日(火)午前9時30分～11時30分 小学生以上(3年生以下は保護者同伴)、先着20人 費200円
 7月18日(日)午前10時～5時
オリジナルプレートをつくらう! = 牛乳パックとフェルトを使って、自分だけのネームプレートを作ります
 7月29日(木)午前10時～11時30分 小学生以上、先着15人 費無料
 7月17日(日)午後2時～5時
昆虫クラフト = 木や枝などを使って昆虫を作ります
 7月30日(金)午前9時30分～11時30分 小学生以上(2年生以下は保護者同伴)、先着20人 費200円
 7月20日(火)午前10時～5時

えのくでベタベタ = スタンプ遊びをしたり、手や体を使った絵の具遊びをします
 8月2日(日)午前10時30分～11時30分 幼児と保護者、先着20組 費無料
 7月17日(日)午前10時～5時
気分はハワイ! フラを踊ろう = 大人も子どもと一緒にフラダンスを楽しく踊ります
 8月5日・12日・19日の各木曜日午前10時30分～11時30分(計3回) 3歳以上(未就学児は保護者同伴)、先着15人 費無料
 7月16日(金)午後2時～5時
2次元ルービックキューブ = 平面ルービックキューブ(色合わせパズル)を作って遊びます
 8月6日(日)午前9時30分～11時30分 小学生以上(2年生以下は保護者同伴)、先着20人 費100円
 7月22日(火)午前10時～5時
●光ヶ丘児童センター ☎7170-7600
石のアート = 石を組み合わせ、ペイントして動物を作ります
 7月28日(火)午後1時30分～3時30分 小学生以上(2年生以下は保護者同伴)、先着20人 費200円
 7月16日(金)午後2時～5時
押し花クラフト = 押し花をデザインしたクラフトを作ります
 7月31日(日)午後1時30分～3時30分 小学生以上(2年生以下は保護者同伴)、先着20人 費200円
 7月17日(日)午後2時～5時
おばけやしき in 光ヶ丘 = 児童センター内のおばけやしきの部屋を見て歩きます
 8月7日

(午後1時～3時)どなたでも(未就学児は保護者同伴) 費無料
 7月18日(日)午後2時～5時
囲碁ゲーム = 囲碁を基本から学び、石取りゲームや陣取りゲームをします
 8月18日(水)～20日(金)午後1時30分～3時30分(計3回、1回ごとの参加可) 小学生以上、先着20人 費無料
 7月20日(火)午後2時～5時
石のアート = 石を組み合わせ、ペイントして、動物を作ります
 8月21日(土)午前9時30分～11時30分 小学生以上(2年生以下は保護者同伴)、先着20人 費200円
 7月17日(日)午後2時30分～5時
ヘリコプター = ひもを引くとプロペラが回るヘリコプターを作ります
 8月26日(日)午前9時30分～11時30分 小学生以上(2年生以下は保護者同伴)、先着20人 費200円
 7月18日(日)午後2時30分～5時

おばけやしき = 子ども実行委員が作り上げたお化けやしきにチャレンジしませんか
 8月6日(日)午前10時30分～11時30分 幼児～18歳(未就学児は保護者同伴)、先着50人 費無料
 7月16日(金)午後2時30分～5時
おばけやしき in 光ヶ丘 = 児童センター内のお化けやしきの部屋を見て歩きます
 8月7日



こども図書館 7月後半の催し

●午前中催しがない日は、午前10時30分から「こども図書館おはなし会」あり

とき	催し
17日(土)午前11時～11時30分	読み聞かせ・パネルシアター・語り
18日(日)午前11時～11時30分	ちょっと大きい子のためのおはなし会
18日(日)午後2時～2時30分	読みがたり・手遊び・わらべ歌
22日(木)午前10時30分～11時	
23日(金)午後2時30分～3時	リコーダー演奏
24日(土)午前11時～11時30分	ちょっと大きい子のためのおはなし会
25日(日)午前11時～11時30分	おもしろ復話術と手品
27日(火)午後3時30分～4時	読み聞かせ・手遊び
31日(土)午前11時～11時30分	ちょっと大きい子のためのおはなし会

※いずれも費用は無料。当日、会場へ直接「ちょっと大きい子」＝4・5歳以上向け
 問こども図書館 ☎7108-1111

夏休み環境ウォッチングKashiwa

時8月18日(日)午前9時30分～午後3時
 所柏プラネット、リサイクルプラザリボン館
 集合・解散/市役所第2庁舎1階ロビー※交通は貸切バス
 市内小学生以上の親子、先着45人
 市内の環境施設を見学し、資源の仕分け体験などを行いながら親子で身近な環境について考えます
 費無料
 申7月20日(火)午前10時から、しこだ児童センターへ電話で
 問しこだ児童センター ☎7145-2522

夏休みボランティア体験

「赤ちゃんとお遊ぼう!」
 市内小学生以上で、赤ちゃんを抱っこしたり、ふれあったりしてみたいかた
「小学生とお遊ぼう!」
 市内中学生以上で、小学生と遊んでみたいかた(共通)
 時7月21日(火)～8月31日(火) ※時間は応相談
 所しこだ・豊四季台・光ヶ丘・高柳・永楽台の各児童センター、南部みなの広場、布施遊戯室
 費無料
 申7月20日(火)午後2時から、各施設へ電話で(電話番号は別掲「児童センターの催し」参照)
 問しこだ児童センター ☎7145-2522

8月のリボン館夏休み子ども教室

不用品を有効利用しましょう!

●必ず事前に申し込みを

7月16日(金)午前9時30分から、同館へ電話で

玉ねぎの皮で染めてみよう	4日(火)午前10時～正午。小学4～6年生、先着12人。無料
牛乳パックで鉛筆立て作り	5日(水)午前10時～午後1時。小学1～3年生(保護者同伴)、先着15人。無料
牛乳パックで変形六角形くず入れ作り	5日(水)午前10時～午後1時。小学4～6年生、先着15人。無料
牛乳パックで逆さ万華鏡作り	5日(水)午前10時～午後1時。小学生(3年生以下は保護者同伴)、先着15人。無料
古布でパッチワークの手さげ作り	6日(木)午前10時～午後3時。小学4～6年生、先着15人。無料
ソーラークッキング～太陽熱でお料理しよう～	7日(金)午前9時30分～午後0時30分※雨天決行。小学生(3年生以下は保護者同伴)、先着15人。200円
親子で貝を使ったストラップ作り	8日(土)午前10時～正午。小学1～3年生と保護者、先着15組。無料
紙すき教室～牛乳パックではがきを作ろう～	10日(月)午後1時～4時。小学生(3年生以下は保護者同伴)、先着20人。無料
牛乳を科学する～余った牛乳が加工品に変身～	21日(土)午前10時～正午。小学生、先着15人。無料
廃木材で工作しよう	22日(日)午後1時～4時。小学4～6年生、先着10人。無料
親子で楽しく古布でぞうり作り	24日(火)午前10時～午後4時。小学生と保護者、先着16組。200円
廃木材で工作しよう	28日(土)午前10時～正午。小学1～3年生(保護者同伴)、先着10人。無料

親子フリーマーケット

時8月1日(日)午前9時30分～正午※雨天決行
 所リサイクルプラザリボン館
 因親子フリーマーケット、自転車が当たるエコクイズ、わたあめ、ヨーヨー作り、スーパーボールすくい、子ども工作(ちぎり絵の壁掛け)、風船、折り紙
 問柏駅西口から「市内循環」バスで、「柏市リサイクルプラザ」下車、徒歩3分※駐車場あり

子どもエコ探検ツアー

時8月17日(日)午前9時～午後3時※雨天決行
 所リサイクルプラザリボン館
 集合・解散/市役所第2庁舎1階ロビー
 市内在住の小学4～6年生、先着20人※保護者同伴不可
 市内ショッピングモールの屋上庭園・農園見学、生ごみ処理施設の見学
 費300円(昼食代)
 持筆記用具、水筒
 申7月17日(日)午前9時30分から、同館へ電話で

問 リサイクルプラザリボン館 ☎7199-5082
 (月曜休館、祝日の場合は翌日休館)



子ども特集

もうすぐ楽しい夏休み！計画は決まりましたか？市では、夏休み期間に探検ツアー・工作教室など、楽しいイベントをたくさん用意しました。みんなで参加して、思い出に残る夏休みにしませんか？

※☎=車でのご来場はご遠慮ください
※これ以外にも夏休み子ども向け企画が8面「かしわ環境ステーションの催し」にあります

アミュゼ柏ファミリー劇場「心の旅」 ～おはなしとアコーディオンでつづるものがたり～

開8月26日(木)午後2時～3時40分
開アミュゼ柏☎
開市内在住の親子・家族、300人
開声とアコーディオンのユニット「楽香」による、映像を交えたお話と演奏
開往復はがきに、「ファミリー劇場希望」と明記し、住所、参加者全員の氏名・年齢、電話番号と返信面のあて先を書いて、〒277-0005柏6丁目2-22アミュゼ柏へ、7月30日(金)までに郵送で(当日消印有効)※応募者多数の場合は抽選
開アミュゼ柏☎7164-4552

とみさと子ども演劇祭 「P-1グランプリ」 ～審査員はキミだ！市内最強の劇団をみんなで決めよう！～

開7月31日(土)午後1時～4時
開所高里近隣センター☎
開市内在住の幼児～中学生と保護者、先着50人
開市内を中心に活躍する劇団の演劇鑑賞と、子どもワークショップを行います※観劇後に審査あり
出演/かしわ市民劇場CoTiK、新劇団松葉ステッキ、フリススクールゆうひ小さな学園
開当日、会場へ直接
開高里近隣センター☎7173-9531

ちびっこ水泳教室

開開 下記参照
開逆井市民プール
開Aコース：7月26日(月)～30日(金)・8月9日(月)～13日(金)
開Bコース：8月2日(月)～6日(金)
開ひばりが丘市民プール
開Aコース：7月26日(月)～30日(金)
開Bコース：8月2日(月)～6日(金)
開時間はいずれも午前11時～11時50分(計5回)※悪天候の場合、土・日曜日に振り替えるか中止する場合あり
開市内在住か周辺在住のかたで▶Aコース=5歳～小学2年生▶Bコース=小学3～6年、各日程先着15人程度
開25メートルを泳げない子、水泳が不得意で上達したい子の教室
開3,500円
開水着、ゴーグル、帽子、タオル、飲み物等
開7月16日(金)午前11時から、各プールへ電話で予約の上、開始前日までに参加費の持参を
開逆井市民プール ☎7175-7201・ひばりが丘市民プール ☎7167-8024



子ども環境探検隊 水を追いかけて探検しよう

開8月10日(木)午前9時30分～午後4時
開手賀沼終末処理場(我孫子市)
開①小学3～6年生、40人②小学3～6年生と保護者、30組
開集合場所/①沼南公民館②手賀沼終末処理場※子どもだけの参加の場合は、大型バスで手賀沼終末処理場へ移動。親子で参加の場合は現地へ直接
開下水処理場を見学したり、気象予報士と雲や竜巻を作る実験をしたりします
開無料
開弁当、上履き
開往復はがきに「子ども環境探検隊希望」と明記し、住所、参加者全員の氏名(ふりがな)・学年・年齢、保護者氏名(子どもだけの参加の場合)、電話番号と返信面のあて先を書いて、〒277-0922大島田440-1 柏市沼南公民館へ、7月30日(金)までに郵送で(必着)※応募者多数の場合は抽選
開沼南公民館☎7192-1111

夏休み親子自然観察教室 自然にふれ、親子のふれあいを深めよう

開8月1日(日)午前9時30分～11時30分※雨天決行
開沼南公民館里山
開小学校低学年と保護者、先着10組
開葉っぱの観察、標本作り※セミのぬげがらの見分け方も予定
開長袖シャツ、長ズボン、運動靴、白帽子かタオル、水筒、筆記用具
開7月16日(金)午前9時から、沼南公民館へ電話で
開沼南公民館☎7192-1111

高柳子ども夏まつり

開7月28日(木)午後1時～3時30分
開高柳近隣センター
開幼児～小学生、先着80人
開チーバくんと踊ったり、押し花カードを作ったりして干葉団体を広げます。団体の「おもてなしの花」を育ててくれるかたも募集します
開当日、会場へ直接
開高柳近隣センター☎7193-1110

夏休み子どもチャレンジ ～つるりんトコロテンづくり～

開7月28日(木)午前10時～正午・午後1時～3時
開旭町近隣センター☎
開小学生、各回先着25人
開テングサから、歯ごたえたっぷりのトコロテンを作ります。環境についても学びます
開200円(材料費)
開7月20日(木)午前9時から、旭町近隣センターへ電話か直接
開旭町近隣センター☎7144-8900

親子つるつるクッキング つるつる笑顔でいただきます

開8月3日(火)午前9時30分～午後0時30分
開南部近隣センター☎
開小学生と保護者、先着10組
開肉オリジナルトッピングの冷やしそうめんを親子で一緒に作りま
開1人600円(材料費)
開7月16日(金)午前9時から、南部近隣センターへ電話か直接
開南部近隣センター☎7173-1000



体験

児童センターの催し

児童センターは0～18歳の子どもの、自分のペースで遊べる場所です。ボードゲームの貸し出しや、施設によっては卓球などで体を動かしたり、お弁当を持ってきて食べたりすることもできます。
◎詳しくは、各施設にお問い合わせを

●永楽台児童センター(永楽台近隣センター内) ☎7163-4050

グーチョキパーおはなし会 = 人形劇「むかでのおつかい」など開7月20日(木)午後3時30分～4時20分開幼児～小学生(未就学児は保護者同伴)、先着80人開無料開当日、会場へ直接
わくわく実験クラブ = 乳の科学、アイスクリームとバターを作ろう開7月24日(日)午前10時～正午開小学生以上、先着30人開300円開7月18日(日)午後1時～☎で
レインボーサークル = キラキラ光るミラクルサークルを作って遊びます開7月26日(月)午後1時30分～3時30分開小学生以上(2年生以下は保護者同伴)、先着20人開200円開7月16日(金)午後1時～☎で
ふれあいクッキング「ドライカレーを作ろう」 = 暑い夏にぴったりのドライカレーを作ります開7月28日(木)午前9時30分～午後1時開小

学生以上、先着15人開200円開7月16日(金)午前10時～☎で
トールペイント = 木製の型にペイントをして楽しめます開7月30日(金)午後1時30分～3時30分開小学生以上(2年生以下は保護者同伴)、先着20人開300円開7月17日(土)午前10時～☎で
鳴きセミ・うぐいす笛 = 竹を使ったセミやウグイスの鳴き声のおもちゃを作ります開8月3日(日)午後1時30分～3時30分開小学生以上(2年生以下は保護者同伴)、先着20人開200円開7月18日(日)午前10時～☎で
卓球をやってみよう! = 基本を教わったり、子ども同士で対戦したりします開8月5日(木)午前10時～11時30分開小学4年生以上、先着16人開無料開7月20日(火)午前10時～☎で
おし花アレンジメント = おし花をアレンジして壁掛けとしおりを作ります開8月23日(日)午後1時30分～3時30分開小学生以上、先着15人開200円開7月21日(火)午前10時～☎で

夏休みだ! 囲碁にチャレンジ!! = 囲碁の基本を学び、レベルに応じた対局を楽しみます(初心者歓迎)開8月24日(木)・25日(金)午後1時～3時開小学生以上、各日先着20人開無料開7月22日(木)午前10時～☎で
あそびの城「ゲールゲーム」 = 室内でミニゴルフのようなゲームで遊びます開8月28日(日)午後2時～3時30分開小学生以上、先着40人開無料開当日、会場へ直接

●南部みんなの広場(南部近隣センター内) ☎7173-1333(午前10時～午後5時)

夏休み囲碁教室 = 基礎からレベルに合わせた陣取りゲームを地域のかたと行います開7月22日(木)・23日(金)午後1時～2時30分開小学生以上、各日先着20人開無料開7月16日(金)午後2時～☎で
夏休み卓球教室 = ラケットの持ち方やルールの基本を学び、ゲームを行います開7月26日(月)午後1時～2時50分開南部近隣センター体育館開小学生以上(3年生以下は保護者同伴)、先着30人開無料開7月17日(土)午後2時～☎で
かぶと虫のそのそ = ゴム動力で動く昆虫型のおもちゃを作ります開8月5日(木)午前9時30分～11時30分開小学生以上(2年生以下は保護者同伴)、先着20人開200円開7月20日(火)午後2時～☎で
トールペイント = 木製の型にペイントをして楽しめます開8月28日(日)午前9時30分～11時30分開小学生以上(2年生以下は保護者同

伴)、先着20人開300円開7月27日(火)午後2時～☎で

●しこた児童センター ☎7145-2522

あそびおたすけ隊～ニュースポーツに挑戦! = ニュースポーツ(カローリングなど)をやってみなで交流します開7月24日(土)午前10時～11時30分開5歳以上(未就学児は保護者同伴)、先着20人開無料開7月16日(金)午後2時～☎で
釜のめしおもちゃ図書館 = 障がいのある子ども手作りおもちゃと一緒に遊びます開7月25日(日)午前10時～午後3時開どなたでも(未就学児は保護者同伴)開無料開当日、時間内に会場へ直接
みんなで作ろう～オリジナルプレート = 木のプレートにアクリル絵の具で絵や文字を描きながら、子ども同士交流します開7月28日(木)午後1時30分～3時30分開小学生以上、先着15人開50円開7月16日(金)午前10時～☎で
しこたっご夏まつり = 外遊びやゲーム、とりがえっこバザーなど開8月6日(日)午後1時～4時開どなたでも(未就学児は保護者同伴)開無料開当日、時間内に会場へ直接
竹のフィギュア = 竹ブロックを組み合わせて動物などを作ります開8月10日(木)午前9時30分～11時30分開小学生以上(2年生以下は保護者同伴)、先着20人開200円開7月17日(土)午前10時～☎で

(2面に続く)

市のしごと いくらかかるの？



もうすぐ夏休み！友達と遊んだり、泳いでリフレッシュしたり、青空の下のプールは楽しいものです。市内には気軽に利用できる6つの市民プールがあります。今回は、9月5日(日)までオープンしている市民プールに必要な経費について、皆さんにお知らせします。

☎ スポーツ課 ☎7191-7399



7月4日にオープンした市民プール

市内のスポーツ施設と指定管理者制度

市では、市民のスポーツ振興を図るため、中央体育館、富勢運動場など体育館2カ所、運動場12カ所のほか、6カ所のプールを設置しています(別表「市民プール一覧」参照)。

これらのスポーツ施設は、平成18年度(当初18~20年度。現在は21~25年度の契約)から指定管理者制度を活用し、民間事業者と協定を締結して、全施設一括で管理運営を委ねています。民間事業者の能力・ノウハウを活用して、経費削減だけでなく、より多くの利用者を確保し、その満足度を上げることにより、市民サービスの向上を目指しています。

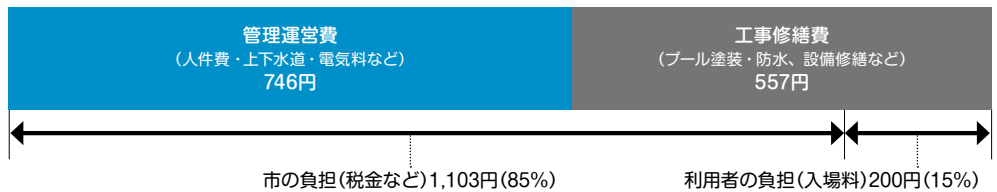
■市民プール一覧

名称	開場年度	施設概要
ひばりが丘市民プール	昭和43年	50m・25m・幼児プール
柏西口第一公園市民プール	昭和45年	25m・幼児プール
塚崎市民プール	昭和50年	25mプール
大津ヶ丘中央公園市民プール	昭和53年	25m・幼児プール
船戸市民プール	昭和58年	流水・スライダー・幼児プール
逆井市民プール	昭和59年	25m・幼児プール

市民プールにかかる経費 ※数字は試算

市民プールに必要な経費を、指定管理者導入前後で比較しながらお知らせします。利用者のかたには、90~390円の入場料をいただいておりますが、すべての経費を賄うことはできず、公費負担が必要となっています。

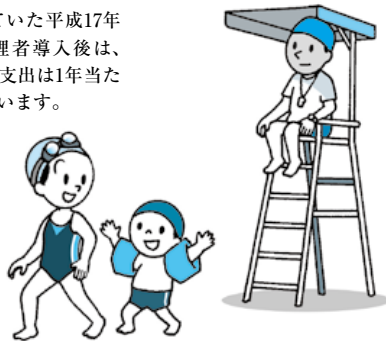
利用者1人当たりのプール運営経費 1,303円



※平成18~21年度利用者平均77,284人で計算(指定管理者による)
※利用者の負担(入場料)は指定管理者の収入になります

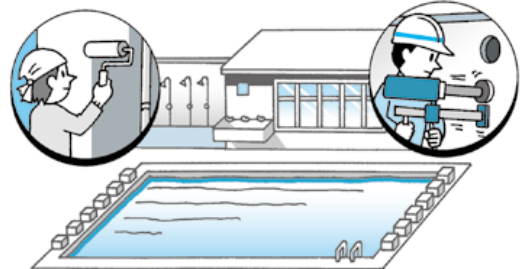
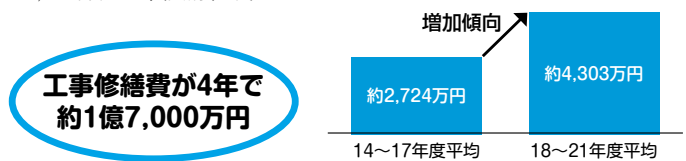
●指定管理者導入による経費削減(管理運営費)

市が直接管理運営していた平成17年度以前と比べ、指定管理者導入後は、市民プールに関する市の支出は1年当たり約4,000万円削減されています。



●増加傾向にある施設の工事修繕費

設置後、平均で30年程度たっている市民プールでは、塗装や設備の修繕、管理棟の整備などの経費がかかります。平成18~21年度では、合計で約1億7,000万円の工事修繕費を支出しました。



現状の課題

プールは、子どもをはじめ、多くのかたが利用するため、安全・快適に利用できなければなりません。現在、施設の経年劣化により、その維持修繕のための経費が年々増加しつつありますが、指定管理者と連携し、プールの安全確保に取り組んでいます。

また、市では、現在の厳しい財政状況において、新たなスポーツ施設整備が困難であることから、今後も学校開放事業による学校施設の有効活用や、国・県、民間が保有するスポーツ施設等の市民の利用促進を進めています。

市民プールの必要性

柏市長 秋山 浩保

市民プールは、夏季における市民の健康増進という見地から行われています。実際には、小学生を中心とした子どもの利用が多く、教育的な効用もあり、ここ4年の平均で見ると、費用の15パーセントを利用者が支払い、85パーセントを市民全体の税金で負担しています。

46,000人を超える子どもが利用し、大変意義ある事業といわれる一方で、平均8,500万円の年間予算があれば、もっと有意義な健康増進事業、教育事業ができるのではという意見もあります。また、もう少し利用者の負担割合を上げた方が良いのではないかと意見もあります。

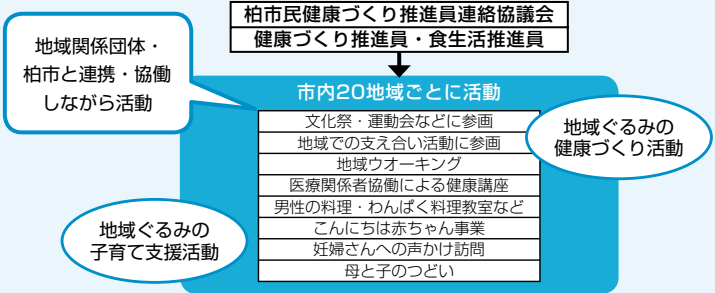
健康増進や教育事業の中でどこにお金をかけるべきか、あるいは利用者の負担割合はどれくらいが適当なのか、このような難しい内容を、議論しながら決めることが、これからの市民参加の地方自治です。法的には市役所と議会で決める内容ですが、その前に市民の皆さんの議論が必要です。皆さんのご協力をお願いします。

地域活動の輪

ともにはぐくみ、支え合うまちを目指して

柏市民健康づくり推進員

柏市民健康づくり推進員は、各町会・自治会・区長、ふるさと協議会より推薦されたかたで、市長が委嘱した非常勤特別職として、妹尾桂子会長をはじめ現在404人が市内20地域ごとに活動しています。赤ちゃんからお年寄りまでが地域でいきいきと生活できるように、妊婦さんへの声かけ訪問、こんには赤ちゃん事業、母と子のつどいなどの子育て支援活動、調理実習やウォーキング講座などの健康づくり活動を、市とともに取り組んでいます。



母と子のつどい



毎月1回、市内20地域の近隣センターなどで、1歳6カ月くらいまでのお子さんと保護者・妊婦さんを対象として、市の保健師、栄養士、歯科衛生士とともに母と子のつどいを行っています。身近な地域で友達づくりやお子さんの成長発達の確認、専門職への気軽な相談の場として年間に延べ14,000人以上のかたの参加があります。季節の行事を取り入れるなど各地域の特色や工夫をこらしながら、参加者が和やかな雰囲気を楽しんで過ごせるよう、推進員が企画・運営をしています。

毎月1回、市内20地域の近隣センターなどで、1歳6カ月くらいまでのお子さんと保護者・妊婦さんを対象として、市の保健師、栄養士、歯科衛生士とともに母と子のつどいを行っています。身近な地域で友達づくりやお子さんの成長発達の確認、専門職への気軽な相談の場として年間に延べ14,000人以上のかたの参加があります。季節の行事を取り入れるなど各地域の特色や工夫をこらしながら、参加者が和やかな雰囲気を楽しんで過ごせるよう、推進員が企画・運営をしています。

特徴的な活動を紹介

こんには赤ちゃん事業 (生後4カ月児のいるご家庭への全戸訪問)

柏市民健康づくり推進員は生後4カ月までの赤ちゃんがいる家庭に全戸訪問を行っています。妊婦さんの家庭にも声かけ訪問を行っており、年間8,000件以上のお宅に行っています。身近な地域の子育て支援についての情報提供を行ったり、お母さんやお父さんの育児の心配ごとやお子さんの様子などをお聞きして、妊娠中から安心して健やかな子育てができるよう支援しています。お子さんの育児や健康のことなどで心配があるかたについては、市の保健師に相談し、その後の支援につなぐことができるようにしています。



「母と子のつどい」であなたを待っています

松葉地域 柏市民健康づくり推進員 富樫 美知子



自分の子どもが大きくなったことも、何か地域活動に携わりたいと思っていたところ、町会から健康づくり推進員の依頼がありました。仕事内容がよく分からないままでしたが、地域の健康づくりに携わりたいという気持ちで引き受けました。一年を通して妊婦さんや赤ちゃんへの声かけ訪問はもちろんのこと、地域ウォーキングや料理教室などの活動を行っています。

月一回の「母と子のつどい」は、柏市民健康づくり推進員の活動の中で、私が一番好きな活動です。松葉地区では「すてきなお母さんになりました」と活動目標を立てています。かわ

わが子に巡り会えた喜びは、母親ならば誰でも抱く感謝の気持ちでしょう。子育て中の大きな励みにもなります。しかし、いとおしさを一生懸命に伝えるため、子育てには不安や悩みが伴います。今、困ったことや悩む事を抱えながら子育てをされているお母さん、いませんか？ 私たち健康づくり推進員はあなたを待っています。ひとりで悩まないで、どうぞお近くの地域の母と子のつどいに遊びに来てくださいます。仲間づくりや情報交換の場として参加する方も歓迎しています。



地域の健康づくり活動に携わって

藤心地域 柏市民健康づくり推進員 栗原 たえ子



地域のボランティアに携わっていた10年前は、健康づくり推進員の知名度は現在ほど地域に浸透していませんでした。どんな活動をしているのか私自身あまりよく分かっていませんでしたが、町会長に「お願いできませんか？」と神秘的な顔で頼まれ、何のためにもなく「いいですよ」と軽く返事をしたのがきっかけです。

実際に妊婦さんのところへ行ってみると、何回訪問しても会えなかったり、時には勧誘と間違えられて冷たい視線を浴びたりしました。声かけ訪問票を見てなぜ持っているの？と不審がられるなど大変な思いをして、安易に引き受けたことを後悔するこ

ともしばしばでした。そんなとき、知り合いの娘さんに「こんには」とあいさつをされ、お子さんに私のことを紹介しているのが聞こえました。そのお子さんが振り返ってニコッと笑って「バイバイ」と手を振ってくれたので、私も笑顔で応えたら、ほんわかとした温かい気持ちを感じられて、この出来事がその後の訪問活動のヒントとなりました。健康づくり推進員は身近な存在であることが安心が得られ、印象も少し違ってくるのではないかと考えました。



支えるふれあうつなげる 役に立つボランティア活動

時=とき 所=場所 対=対象 定=定員 内=内容 講=講師 費=費用 持=持ち物 申=申込 交=交通 其=その他 問=問い合わせ

手賀沼親水広場「船上学習会」「水辺探検隊」

①夏休み親子船上学習会
 期①7月31日(土)②8月8日(日)午前10時～午後3時※小雨決行
 園小・中学生と保護者、各日先着35人※子どもだけの参加は不可
 園①=船上学習・エコバッグ作り②=船上学習・紙すき体験
 園昼食
②水辺探検隊
 期①8月9日(月)②8月22日(日)③9月25日(土)午後1時～3時30分※小雨決行
 園小・中学生、各日先着30人※小学3年生以下は保護者同伴
 園①=自然観察会②=プランクトン観察会③=ヨシを使った紙すき体験
①・②共通
 園手賀沼親水広場(我孫子市)
 園はがきに希望学習会名を明記し、参加希望日・参加者全員の住所・氏名・年齢・電話番号を書いて、〒270-1146我孫子市高野山新田193 千葉県手賀沼親水広場へ郵送するかFAX 7184-0936で園手賀沼親水広場 ☎7184-0555

藍(あい)の生葉染め体験

期8月22日(日)午前10時～正午
 園県立手賀の丘少年自然の家
 園親子・成人のかた、先着30人
 園同自然の家で育てた藍草を使い、シルクのスカーフを好みの柄に染め上げます
 園1枚1,000円
 園作品を入れるビニール袋・ゴム手袋・エプロン・タオル
 期7月22日(木)午前9時から、県立手賀の丘少年自然の家へ電話で
 園県立手賀の丘少年自然の家 ☎7191-1923

経営革新塾

期8月23日(月)～9月15日(水)の毎週月・水曜日午後6時～8時30分(計8回)
 園柏商工会議所(東上町)
 園市内の経営者・後継者、管理職などのかた、先着30人
 園新規事業展開や市場開拓など、自社のビジネスチャンスを見出し、新たな事業プランの構築を目指す研修会
 園5,000円
 期7月16日(金)午前9時から、柏商工会議所へ電話で
 園柏商工会議所 ☎7162-3305

児童扶養手当が 父子家庭のかたまで 拡大されます



児童扶養手当の制度改正により、8月1日(日)から父子家庭のかたも同手当の支給対象となります。受給するためには申請が必要です。

対象 父母の離婚等により、母と生計を同じくしていない児童を養育している父など※ほかにも要件あり

支給額 所得により ▶ 全部支給(月額41,720円) ▶ 一部支給(月額41,710～9,850円) ▶ 全部停止の3種類

申請方法 必要書類を持って、9月30日(木)までに児童育成課(市役所第1庁舎2階)か窓口サービス課(沼南庁舎1階)へ直接

- 申請に必要な書類は、受給資格者・該当児童の戸籍、年金手帳、預金通帳などです。詳しくはお問い合わせください
- 期日を過ぎてしまう場合は事前にご相談・ご連絡を
- 休日・夜間の受け付けも行います。8月7日(土)・28日(土)午前9時～午後5時、8月13日(金)・27日(金)の午後8時まで

振り込み時期 今回の制度改正後の1回目の振り込みは12月※対象月は受給要件の開始時期により異なりますので問い合わせを

園児童育成課 ☎7167-1595

市の施設の 指定管理者を募集

市では、民間事業者等の能力・ノウハウを幅広く活用することでサービスの向上と経費節減を図るため、別表の日程で施設の指定管理者を募集します。

募集要項・仕様書・指定申請書類の配布 7月23日(金)まで、各担当課で※市のホームページからもダウンロード可

説明会申し込み 7月23日(金)までに、①=公園管理課で配布する所定の申込用紙に必要事項を書いて、〒277-8505 柏市役所公園管理課へ郵送(必着)するか直接②～④=各担当課へ電話か直接⑤・⑥=info-kr@city.kashiwa.lg.jpで※⑤・⑥に応募する団体は、必ず説明会に参加してください。不参加の場合は応募できません

応募書類の提出 募集期間内に、各担当課へ直接

◎応募資格など、詳しくは募集要項をご覧ください

施設	指定期間	募集期間	説明会	質問の受け付け	問い合わせ・提出先(担当課)
①リフレッシュプラザ柏	平成23年4月1日～平成28年3月31日	8月20日(金)～9月6日(月)	7月28日(水)～30日(金)※個別	8月2日(月)～6日(金)	公園管理課(市役所第1庁舎4階) ☎7167-1309
②市営駐車場	平成23年4月1日～平成30年3月31日		7月26日(月)～28日(水)※個別	7月29日(木)～8月4日(水)	交通施設課(市役所第2庁舎4階) ☎7167-1304
③障害福祉サービス事業所 青和園 朋生園	平成23年4月1日～平成28年3月31日	8月27日(金)～9月8日(水)	7月28日(水)午前10時～11時 7月28日(水)午後2時～3時	8月6日(金)～11日(水)	障害福祉課(市役所第1庁舎2階) ☎7167-1136
④地域福祉センター					保健福祉総務課(市役所第1庁舎2階) ☎7167-1131
⑤豊四季台老人いきいの家 柏寿荘 中央老人福祉センター 南部老人福祉センター 沼南老人福祉センター	平成23年4月1日～平成28年3月31日				高齢者支援課(市役所第1庁舎2階) ☎7167-1135



朋生園

催し

柏市中学校演劇発表会
 期7月24日(土)午前9時30分～午後6時5分
 園沼南公民館
 園市内の中学校演劇部による演劇発表。参加は柏中・柏二中・柏四中・酒井根中・西

原中・豊四季中・麗澤中・芝浦工大柏中
 園柏第二中学校(小川) ☎7164-5770
菅野博文チェロリサイタル&公開クリニック

期7月31日(土) ▶ リサイタル(途中入退場不可) = 午後1時～2時 ▶ クリニック = 午後2時15分～5時
 園ふれあいホール(我孫子市・けやきプラザ内)
 園先着550人※全席自由。入場整理券が必要
 園 ▶ リサイタル = シューマン「アダージョとアレグロOp.70」、コダーイ「無伴奏チェロソナタOp.8」など ▶ クリニック = チェロQ&A、「ブラームス弦楽四重奏曲2番」など
 園入場整理券を次の方法で入手 ▶ ふれあいホール受け付けへ直接 ▶ 往復はがきに「チェロリサイタル希望」と明記し、住所・氏名・年齢・電話番号・希望人数(1枚につき2人まで)と返信面のあて先を書いて、〒270-1151 我孫子市本町3丁目1-2 ふれあいホールへ郵送で
 園ふれあいホール ☎7165-2883

求人

北千葉広域水道企業団の職員
 職種・人数/上級。土木・水質(化学)、各1人程度
 ◎詳しくは、<http://www.kitachiba-water.or.jp/>をご覧ください
 園北千葉広域水道企業団 ☎047-345-3211

自衛官
 職種・対象/①自衛官候補生②一般曹候補生 = いずれも18～26歳のかた③航空学生(パイロット) = 高卒(見込みを含む)で20歳以下のかた④看護学生 = 高卒(見込みを含む)で23歳以下のかた
 受付期間/①=8月上旬～10月上旬の予定②・③=8月1日(日)～9月10日(金)④=9月6日(月)～10月1日(金)
 園防衛省公募集案内所 ☎7163-6884

真夏の夜空を見てみよう!

天体写真講座・星を見る会
 期8月14日(土)①天体写真講座 = 午後5時～6時②星を見る会 = 午後6時～8時30分※②は天候不良の場合「星のお話」
 園中央公民館
 園小学生以上のかた、各70人
 園①=デジタルカメラによる天体写真の撮り方を学びます②=天体望遠鏡で星空を観察します
 園往復はがきに希望講座名を明記し、参加
 園中央視聴覚ライブラリー ☎7167-2224

者全員の住所・氏名(ふりがな)・電話番号と返信面のあて先を書いて、〒277-0005 柏5丁目8-12 中央視聴覚ライブラリーへ、7月23日(金)までに郵送で(必着)※応募者多数の場合は抽選
星の写真展
 期8月1日(日)～15日(日)午前9時～午後5時(15日は午後3時まで)
 園中央公民館
 園当日、会場へ直接



かしわ市 INFORMATION かわら版

※は市からのお知らせです
※費用で特に記載のないものは無料です

お知らせ

中央公民館講座「私たちのまち柏市」の企画員を募集

市民のかたが日々感じている不安や疑問を解決し、行政への信頼を深めるため、講師に市の職員を迎えた講座を行います。この講座を企画するかたを募集します。

- ① 6人程度
- ② 7月28日(水)までに、中央公民館へ電話で※応募動機を指定用紙に記入後選考
- ③ 第1回の会合は、8月3日(火)午後1時30分から中央公民館で行う予定
- ④ 中央公民館 ☎7164-1811

柏市環境保全協議会に加入する事業者を募集

市では、事業者と連携して環境にやさしいまちづくりを実現するため、柏市環境保全協定の締結を進めると同時に、柏市環境保全協議会への加入をお願いしています。既に約80の事業者が加入し、環境配慮企業(かしわエコカンパニー)として登録されています。

- 協議会加入の特典 ① 経営・業務・業種に即効性のある講演会への参加 ② 市施設・商業施設・教育機関等に配布する会報「かしわエコカンパニー通信」にPR記事を掲載
- ③ 年会費5,000円(初年度無料)
- ④ 申し込み方法など、詳しくは問い合わせを柏市環境保全協議会事務局(環境保全課) ☎7167-1695

夏の交通安全運動

7月20日(火)～31日(土) スローガン/交差点 見る待つ止まる いてって
重点目標 ① 高齢者の交通事故防止 ② 自転車の安全利用の推進と子どもの交通事故防止 ③ 飲酒運転の根絶
▶ 歩行者のかたは…高齢者の道路横断中の交通事故が多発しています。無理な横断はやめ、横断歩道や信号機・横断歩道橋を渡りましょう。斜め横断もやめましょう
▶ 自転車を利用するかたは…自転車は車両です。歩行者にけがを負わせてしまう事故も実際に発生しています。運転者としての責任と自覚を持って、交通ルールを守り安全に乗りましょう。子どもたちも夏休みを迎え外出する機会が多くなりますので、家庭でも自転車の安全な乗り方などの指導をし、児童・幼児にはヘルメットをかぶらせるよう努めましょう
▶ ドライバーのかたは…夏の行楽シーズンですが、ドライブや観光などで長時間運転するときは、早めに休憩を取るなどし、無理な運転はやめましょう。交差点では左右の安全確認はもちろん、対向車や歩行者・自転車など周囲の安全をしっかりと確認しまし

をのキャムデン青少年を募集!



柏市の友好都市、オーストラリア・キャムデン町の青少年一行がこの秋来柏します。子どもたちとの触れ合いを楽しみながら、家族ぐるみで異文化体験をしてみませんか。

- 期間 9月24日(金)～10月3日(日)の9泊10日
- 対象 次の条件をすべて満たす家庭 ▶ 家族全員が受け入れに賛同し、国際交流に理解がある ▶ 受け入れにかかる費用を負担できる ▶ 指定する場所(市内)への送迎ができる ▶ 柏市国際交流協会に入会できる
- ホームステイ希望者 中学2年生～高校3年生の青少年15人と引率の大人2人
- 申し込み 8月6日(金)までに、同協会へ電話するか、「キャムデンホストファミリー希望」と明記し、住所・氏名・電話番号を書いてFAX 7144-3020で
- 柏市国際交流協会 ☎7144-1300(水・日曜日、祝日は休み)・国際交流室 ☎7167-0941

う。また、「飲酒運転は絶対にしない、させない、許さない」をモットーに、飲酒運転をなくしましょう

④ 交通安全施設課 ☎7167-1304

特別納税窓口を開設

- ① 休日納税窓口=7月31日(土)、8月1日(日)・7日(土)・8日(日)午前9時30分～午後4時 ▶ 夜間納税窓口=8月2日(月)～6日(金)午後5時15分～7時30分
- ② 納税納課(市役所第2庁舎2階)
- ③ 納税通知書が催告書
- ④ 守衛室前出入口からお入りください
- ⑤ 回収納課 ☎7167-1122・1123

農家基本台帳の申告を

農業委員会に農家基本台帳の申告をしているかたを対象に、申告書を配布しますので、8月1日(日)現在の状況に基づいて申告をお願いします。
農家委員会事務局 ☎7167-1549

法廷傍聴会

- 7月28日(水)午後1時～4時
- ① 千葉県弁護士会松戸支部=傍聴事前説明会・担当弁護士による傍聴後の解説
- ② 千葉県地方裁判所松戸支部=刑事事件1件の法廷傍聴(いずれも松戸市)
- ③ 一般市民・学生、先着25人
- ④ 7月21日(水)午前9時から、千葉県弁護士会松戸支部へ電話で
- ⑤ 千葉県弁護士会松戸支部 ☎047-366-1211

税務士による無料相談会「税務支援センター」

毎月第1・第3水曜日午前10時～午後3時(8月18日は休み)

① 千葉県税理士会柏支部事務局(柏2丁目)

- ② 柏市・野田市・我孫子市に在住のかた、各日先着8人
- ③ 所得税や相続税など、税金についての相談 ※1人30分程度
- ④ 千葉県税理士会柏支部事務局へ電話で ※前日まで
- ⑤ 同会柏支部事務局 ☎7164-1719

所得税の予定納税は期限内に納付を

申告所得税の予定納税(第1期分)の納期限は8月2日(月)です。最寄りの金融機関か所轄の税務署で納付してください。口座振替を利用している場合は、預金残高不足にならないようご確認ください。

また、電子納税で国税を納付することもできます。① 金融機関の提供するインターネットバンキング・モバイルバンキング・ATMから納付 ② 事前の届け出によるダイレクト納付の2つの方法があります。いずれも、事前に所定の手続きが必要です。詳しくは、国税庁 ☎http://www.nta.go.jpをご覧ください。

集合住宅の地デジ対応状況を地デジサボが無料で確認

総務省テレビ受信者支援センター(愛称=地デジサボ)は、民間集合住宅の共聴施設が地上デジタル放送に対応しているかどうかを無料で確認しています。
国民間集合住宅の所有者・管理者・管理組合など

納期限は8月2日(月)

固定資産税・都市計画税の第2期
回収納課 ☎7167-1122

国民健康保険料の第2期

▶ 納入通知書は7月16日(金)に発送します

後期高齢者医療保険料の第1期
回収納課 ☎7167-1129

介護保険料の第2期

回収納課 ☎7167-1134

口座振替のかたは預貯金残高にご注意を

① 所定の申込書に必要事項を書いて、8月31日(火)までに郵送(必着)するかFAX 03-5738-5293で ※ 申込書は ☎http://www.digisuppo.jp/chidigi_campaign/でダウンロード可。詳しくは問い合わせを 同支援センター集合住宅キャンペーン事務局 ☎03-5738-5347

講座・講演

弥生会計セミナー

- ① 8月2日(月)・4日(水)・6日(金)午後1時30分～4時30分(計3回)
- ② 柏商工会議所(東上町)
- ③ 市内在住・在勤で、パソコンの基本操作ができるかた、先着20人
- ④ 弥生会計ソフト「弥生会計10 Professional」を使いこなすために、導入から日常取引の入力と集計機能の習得までを中心に、基本操作全般を学びます
- ⑤ 16,000円
- ⑥ 筆記用具・電卓
- ⑦ 柏商工会議所 ☎7162-3305

国土交通大学校柏研修センターサマースクール

- ① 8月3日(火)午後1時～4時
- ② 国土交通大学校柏研修センター(柏の葉3丁目)
- ③ 高校生以上のかた、先着70人
- ④ 海上保安庁の海難救助、映画「海猿」への撮影協力エピソード、ロープワーク体験、装備品の展示など
- ⑤ 7月16日(金)午前10時から、国土交通大学校柏研修センターへ電話で ※7月28日(火)まで
- ⑥ 車で会場へご遠慮を
- ⑦ 国土交通大学校柏研修センター ☎7140-8777(月～金曜日午前10時～午後3時。祝日を除く)

7月21日(水)～8月31日(火)は 図書館本館の読書席が抽選に

	2階読書席(交替制)	参考資料室閲覧席(交替制)
利用時間	① 午前の部=午前9時30分～午後1時 ② 午後の部=午後1時～5時(水～金曜日は午後7時まで)	
利用方法	図書館本館の玄関わきで、①は午前9時15分に、②は午後1時に、抽選で利用券を配布	各回とも、開始時刻から参考資料室カウンターで利用券を配布

図書館本館 ☎7164-5346

公開される審議会等

※傍聴希望者は当日、会場へ直接

名称	とき	ところ	定員	問い合わせ
柏市行政改革推進委員会	7月27日(火)午後1時30分～4時30分	第3委員会室(市役所第2庁舎5階)	先着5人	行政改革推進課 ☎7167-1118
柏市文化振興審議会	7月30日(金)午後1時30分～3時30分	501会議室(沼南庁舎5階)	先着10人	文化課 ☎7191-7403

中央公民館のパソコン講座

※会場は中央公民館。費用は100円(CD-R代)。OSはWindowsXPで、Office 2007、インターネットエクスプローラ8を使用。講師はパソコンボランティア

講座名	とき	対象	内容
① ワード基礎講座	8月3日(火)・10日(火)午前9時30分～午後0時30分(計2回)	市内在住・在勤で基礎的操作・文字入力ができるかた、各25人	ツールバーを使ってお知らせやPR文書を作り、文字入力や図・表などの挿入を通してワードの基礎を学びます
② デジタルカメラ講座	8月3日(火)・10日(火)午後1時30分～4時30分(計2回)		デジタルカメラで撮影した写真をパソコンに取り込む方法・加工・編集などを学びます
③ 基本ソフトウェア講座	8月13日(金)・14日(土)午前9時30分～午後0時30分(計2回)		パソコンのシステムについて基礎的な知識を学びます

④ 講座ごとに、往復はがきに希望講座名を明記し、住所・氏名(ふりがな)・年齢・電話番号と返面のあて先を書いて、〒277-0005柏5丁目8-12 柏市中央公民館へ、①・②は7月21日(水)、③は7月26日(月)までに郵送で(必着) ※応募は1講座につき1人1通。応募者多数の場合は各締切日の翌日午前9時に中央公民館で抽選。以前受講した講座は応募できません

中央公民館 ☎7164-1811

沼南体育館のシェイプアップ
エアロ&ヨーガ教室

- シェイプアップエアロ教室
8月4日～9月22日の毎週水曜日
午前9時30分～10時30分(計8回)
リズムに合わせて筋肉を刺激し、
体をシェイプアップ
5,250円
- ヨーガ教室
8月6日～9月24日の毎週金曜日
午前9時30分～10時45分(計8回)
呼吸法と精神統一により心身とも
にリフレッシュ! ダイエット効果
の高いヨーガで健康な体に
6,300円

沼南体育館 ☎7193-1111

夏季営業 ●●●
●7月20日(火)～8月31日
日(火)は、定休日の火曜日も休まず営業※8月3日(火)は清掃のため休館

リフレッシュ プラザ柏
☎7173-5900

温水プールの利用案内
●おむつの取れた子どもから利用可●必ず水泳帽の着用を●利用の際は係員の指示に従ってください●小学3年生以下の子どもの保護者の同伴が必要※大人1人につき子ども2人まで

さわやか プラザ 軽井沢
☎047-442-6150

夏季営業 ●●●
●7月19日(月)～8月31日
火の期間は休まず営業します※いろいろなプールや浴場・トレーニングルーム・軽食コーナーなどあり

かしわ環境ステーションの催し 7・8月

http://www.kankyostation.org/

※いずれも費用は無料

催し	とき	ところ	対象	内容
①夏休み子ども環境教室	7月24日(土)午後1時～4時	イオン柏ショッピングセンター(豊町2丁目)	幼児～中学生	虫・花の顕微鏡観察、塗り絵、動植物の紙芝居、ビュンビュンごまの工作
②エコライフ講座「太陽光発電工作教室」	8月7日(土)午前9時30分～正午	かしわ環境ステーション	小学4～6年生と保護者、30組	親子で地球にやさしいエネルギーについて考え、「太陽光発電風車」を作ります
③夏休み親子自然観察会	8月21日(土)午前9時30分～11時30分	柏リフレッシュ公園の森	小学生と保護者、先着10組	昆虫・草木を採取し、顕微鏡で観察したり、押し葉標本を作ったりします
④手賀沼船上観察会	8月28日(土)午前10時～正午	集合＝手賀沼親水広場「水の館」前(我孫子市)	30人(小学生以下は保護者同伴)	夏の手賀沼を船上から観察し、魚採り体験をします

申し込み▶①＝当日、会場へ直接▶②～④＝7月20日(火)午後2時から、かしわ環境ステーションへ電話するか、希望催し名を明記し、住所・氏名・電話番号を書いて、FAX 7172-2100・E-mail info@kankyostation.org で※②・④は7月29日(木)午後4時まで。応募者多数の場合は抽選

かしわ環境ステーション運営協議会会員募集中▶▶地域の環境情報を発信しませんか。環境ステーション広報誌編集者募集中。詳しくは問い合わせを

☎7170-7090 (午後1時～5時。土・日曜日、祝日は休館)

平成21年度

ダイオキシソ類調査結果

市では、昨年10～12月に、最終処分場とその周辺、北部クリーンセンターの排出ガスに含まれるダイオキシソ類の調査を行いました。その結果、いずれも環境基準と水質基準、ダイオキシソ類対策特別措置法に基づく排出基準に適合していました。

用語解説

- ▶ng(ナノグラム) =10億分の1グラム
- ▶pg(ピコグラム) =1兆分の1グラム
- ▶TEQ(毒性等量) =毒性の最も強い2,3,7,8-四塩化ベンゾ-p-ダイオキシソに換算した値(ダイオキシソ類は種類により毒性の強さが違うため、この値で毒性を評価)

■最終処分場関連 ※単位はpg-TEQ/m³

項目	測定場所	測定結果	基準値	調査日	
大気中	最終処分場管理棟	0.058	0.6	平成21年12月1日～8日	
	現処分場	南側			0.051
		東側緩衝緑地			0.056
		北側緩衝緑地			0.067
西側緩衝緑地	0.072				

■最終処分場内 ※単位はpg-TEQ/l、*印はng-TEQ/g

項目	測定場所	測定結果	基準値	調査日	
観測井戸	現処分場	上流側	0.068	1	平成21年12月2日
		下流側	0.062		
	旧処分場	上流側	No.1 0.13		
		上流側	No.2 0.13		
		下流側	No.1 0.064		
		下流側	No.2 0.062		
処理施設	現処分場	原水	0.25	-	平成21年12月3日
		処理水	0.000015		
	旧処分場	原水	3.3		
		処理水	0.000021		
埋立物	固化灰	*8.2	基準の適用は除外	平成21年11月13日	

■北部クリーンセンターの排出ガス ※単位はng-TEQ/Nm³

対象炉	測定結果	基準値	自主基準	調査日
A炉	0.0085	1	0.1	平成21年11月13日
B炉	0.0076			
C炉	0.0056			

☎7131-7900

- 社交ダンス「T & I」
毎9時、布施近七。初級・中級。①1,000円、②3,000円。今井☎7132-8968
- ストレッチ体操「もらくらぶ」
月3回(木)12時、アムゼ柏。初心者。⑤500円、①1,000円。江川☎7167-5259
- 社交ダンス「コスモダンスサークル」
毎(金)19時、中公平近七。③3,500円。大西☎7172-6959
- リラックスヨーガ
月4回(金)19時30分、豊四季台近七。①1,000円、③3,000円。大川☎7143-9066
- 輝くストレッチ健康講座
第1・3(金)13時30分、中公平。中高年の男女、20人。1回500円。高山☎7176-5235
- 居合道夢想神伝流「居合道雄山会」
毎(土)15時、中央体育館ほか。中学生以上の未経験者。①1,000円、②2,000円。犬飼☎7134-1054
- 太陽の舟短歌会柏支部
第3(金)12時30分、アムゼ柏。⑤500円。末次☎7146-5057
- 水彩画「彩画会」
第2・4(木)13時、アムゼ柏。②2,000円、④2,000円。中村☎7176-2231
- モダンバレエサークル
毎(土)16時、新田原近七。4歳以上。初心者歓迎。③3,500円。金沢☎7139-1886
- 書道「香久会」
第1(日)・第4(金)13時、県プラ。大人・学生。初心者歓迎。①1,500円。阿間☎7143-1919
- ストレッチ・リズム体操・ゲームなど「F・Fクラブ」
毎(月)・(木)13時、中央体育館。①1,000円、②1,000円。戸室☎7163-9320
- 健康力アップ! スポーツ吹矢「柏っ葉」
第2～4(木)10時、柏の葉公園コミュニティ体育館。①1,000円。見学・体験歓迎。木戸☎7131-9924(18時以降)
- あおい新体操クラブ
月4回(金)15時＝幼児クラス・16時＝小学生クラス、中央体育館。3歳以上の女児。保険料2,000円(初年度)。⑤5,000円。小田☎7166-0354
- 社交ダンス「すみれ会」
毎(土)15時、中公平ほか。①1,000円、③3,000円。プロ講師・男性アシスタント。西野☎7166-4682
- 社交ダンス「スイングSK会」
月4回(金)10時、林ビルツエナ(貸しホール)。柏神社裏。年齢不問。中級者・初心者歓迎。①1,000円、③3,500円。海老原☎7133-4015(18時以降)
- 千葉県剣道連盟居合道部柏支部
毎(木)18時、柏三小ほか。全日本剣道連盟居合夢想神伝流のけいこ。②2,000円、④2,000円。福地☎7144-0733
- ソフトテニス「柏ママ」
毎(火)・(木)9時、富勢運動場庭球場。40歳以上の女性。初心者可。親睦・健康増進。②2,500円。西川☎7131-8325
- 女声合唱・アカペラアンサンブル「Bella Notte ベラノッテ」
月3回(水)15時、松葉近七ほか。合唱経験者。ミサ曲・日本の曲など。⑤5,000円。徳井☎7134-0716
- ヨガ健康クラブ
毎(金)10時、豊四季台近七か同近七体育館。①1,000円、③3,000円。大場☎7135-3130
- 悠悠囲碁
毎(火)9時、布施近七。初めて～5級ぐらいのかた。①1,000円、⑤500円。半数は女性。遠藤☎7132-6255
- 柏南部青少年柔道会
毎(火)・(木)・(金)19時、南部中。小学生以上。初心者～経験者。柔道を通して心身を充実。②2,000円、④1,500円。小山内☎090-4008-3068
- 手びねり陶芸「陶彩」
第3・4(木)10時、沼公。①1,000円、②2,500円。外山☎7191-8690
- マタニティーヨーガ「赤ちゃんのほっぺ」
毎(火)10時30分、ギャラリー花野井坂(松葉町)。①1,000円、1回2,000円。講師は助産師。西藤☎080-2076-7864
- 写真「柏シルバ写真会」
第3(金)13時30分、中公平。初心者歓迎、男女不問。③3,000円。荒井☎7146-2365
- 社交ダンス「逆井ダンスクラブ」
毎(火)19時、藤心近七。プロ講師が10種目の基本を中心に指導。①1,000円、④4,000円。体験・見学歓迎。松本☎7173-0296
- 社交ダンス「エリカサークル」
毎(土)15時30分、豊四季台近七。多少踊れるかた。初心者可。①1,000円、③3,500円。見学自由。相沢☎7131-2315(18時以降)
- 社交ダンス「マーガレットサークル」
月4回(火)15時、藤心近七。多少踊れるかた。②2,000円、③3,000円。丸岡☎7174-0618
- コールマン男声
毎(土)15時、布施近七。男性。③3,500円。瀬川☎7132-3320
- ストレッチ体操とヘルスパレール「四ツ葉クラブ」
毎(金)19時、柏の葉公園体育館。②1,000円、④2,000円。宇☎7132-4584(18時以降)
- ストレッチ「いちごクラブ」
月4回(木)13時、中央体育館。⑤500円、①1,000円。姫野☎7167-1949
- コーラスこだま
毎(木)9時、中公平。女性。③3,000円。吉澤☎7174-4187
- 女声合唱団りら
毎(木)15時、南部近七。女性。初心者も歓迎。童謡アレンジ・賛美歌・グレゴリオ聖歌など。③3,000円。畑佐☎7173-9526
- 新富書道会
第1・3(火)13時、新富近七。初心者から、どなたでも。①1,500円、①1,900円程度。桑木☎7144-3933
- 小品盆栽柏樹会
第1・3(日)10時、中公平。初心者歓迎。①1,000円、①1,000円。イベント・盆栽園見学会あり。講師の指導あり。木村☎7173-7893
- 詩吟「詩道・相馬会」
第1・3(土)10時＝リフレッシュプラザ柏、第2・4(木)18時30分＝中公平。女性・初心者・高齢者歓迎。①1,000円。丸☎7175-9595

※日時・場所は予定です。必ず確認の上、お出かけください

健康ルーム

介護保険料が第1～第4段階のかたは

十坪ジム利用料が減額に!

市内在住の65歳以上のかたで、平成22年度の介護保険料が一定の要件を満たす場合、市の助成により利用料を一部減額します。
※入会金(3,000円)は対象外です

減額基準と助成額

対象 市内在住の65歳以上で、平成22年度介護保険料の年額が第1～第4段階(下表)に当てはまるかた

介護保険料別本人負担額

区分	平成22年度介護保険料本人負担額(円)	利用料の本人負担割合	十坪ジム利用料(いずれも月額)			
			週1回(通常3,500円)		週2回(通常7,000円)	
			本人負担額	助成額	本人負担額	助成額
第1段階	15,540円	40%	1,400円	2,100円	2,800円	4,200円
第2段階	19,980円	50%	1,750円	1,750円	3,500円	3,500円
第3段階	31,080円	60%	2,100円	1,400円	4,200円	2,800円
特例第4段階	39,960円	70%	2,450円	1,050円	4,900円	2,100円
第4段階	44,400円					

※第5～第16段階(介護保険料の年額が46,620円以上)のかたは対象外です

適用期間について

- 平成22年度の減額申請は8月の利用料から適用されます※7月分までは前年度の介護保険料で利用料を算定
- 減額申請の受け付けは随時行いますが、減額は申請月の翌月から適用となります。申請前にさかのぼっての減額はできません
- 平成22年度の申請で適用される期間は、最長で来年7月まで。それ以降の減額については、申請がない限り適用されませんので、翌年度も継続する場合はあらかじめ申請を

申し込み

十坪ジム利用料減額申請書・平成22年度介護保険料納入通知書の写しを持って、各十坪ジムへ直接※平成21年度に申請したかたも申請が必要。申請後審査を行い、利用料減額決定通知書を発行します

十坪ジム一覧

名称	所在地
かやの町①	かやの町2-10
かやの町②	豊四季台4-1豊四季団地名店街内
柏駅東口	柏3丁目5-7 オークビル2階
増尾	加賀3丁目25-13
グランデ新柏	新柏3丁目1-4 ルミエールII
緑ヶ丘	緑ヶ丘18-16
柏駅西口	旭町1丁目10-14
光ヶ丘	光ヶ丘2丁目20-1

関東大スポーツ健康マネジメント研究会 ☎7132-4171・保健福祉総務課 ☎7167-1131

精神保健家族教室 「統合失調症」

同じ立場の家族と体験を分かち合い、病気の回復と再発予防について一緒に考えてみましょう。

会場 ウェルネス柏 費用 無料

日程

とき	内容
8月30日(月)	精神科医師による講義「統合失調症について～病気と治療～」
9月7日(火)	精神保健福祉士による講義「リハビリテーションと家族の対応について」
9月14日(火)	模擬家族会

※時間はいずれも午後1時30分～3時30分(計3回)

①発症10年以内の統合失調症のかたの家族、先着20人

②筆記用具

③保健所保健予防課(ウェルネス柏3階)・各近隣センターなどで配布している所定の申し込み用紙に必要事項を書いて、〒277-0004柏下65-1 柏市保健所保健予防課へ郵送するか☎7167-1732で※8月30日(月)まで(郵送の場合は8月27日(金)の消印有効)。定員に達し参加できない場合は連絡あり。申し込み用紙は電話で請求可

④保健所保健予防課 ☎7167-1254

市民体育大会 問スポーツ課 ☎7191-7399

種目	とき	ところ	対象	内容	費用	申し込み	問い合わせ
水泳	9月5日(日)午前8時30分～正午	柏洋スイマーズ柏スクール(富里)	市内在住・在勤・在学で小学生以上のかた※1人3種目以内(リレーを除く)	男女別・年齢別・種目別タイムレース	1種目500円※リレー=1チーム800円	8月16日(月)までに、セントラルウェルネスクラブ柏・メガロス柏・オークスベストコンディショニングクラブ柏・柏洋スイマーズ(柏・南・江戸川台の各スクール)・リフレッシュプラザ柏へ費用を添えて直接	池沢(柏洋スイマーズ) ☎7173-0450

伝言板

市民や市内のサークルなどの、催し・講習会や会員募集のコーナーです

催し・講習会

- 夏休み子供陶芸体験 7/21・28の9時～10時、沼公。手びねり陶芸。900円(材料代)。外山 ☎7191-8690
- 講演「現代のお葬式事情」 7/29の14時～16時、中公。500円。講師は富安徳久。要予約。谷口 ☎7139-9522
- 反核・平和の火リレー 7/27の15時～18時。市内を1人2キロメートルずつ。無料。申込期限は7/23。青木 ☎7141-2727 (19時以降)
- 女声コーラスキャメルハーモニー30周年発表会 7/25の14時～16時、アミュゼ柏。無料。土屋 ☎7173-6195
- 講義「愛犬との「ホント」の暮らし方」 8/1の10時～12時30分、中公。犬を飼い始めたかた、飼う予定のかた。500円。7/30までに予約を。堀井 ☎7166-1652

会員募集

- 書道・水墨画・ハガキ絵・ペン 第2・4(土)10時、松葉近七。☎1,500円、

近七=近隣センター、中公=中央公民館、沼公=沼南公民館、教福=教育福祉会館、県プラ=さわやかちは県民プラザ、①=入会金、②=月会費、③=年会費

④1,000円。岡本 ☎7131-2773

●社交ダンス「カトレアダンスサークル」

月3回(日)15時、布施近七。A級女性プロから正しいステップを学びます。☎1,000円。③3,000円。三田 ☎090-1455-9817

●ベン・筆ペン「水葉会」

第2・4(水)13時、増尾近七。初心者歓迎。☎1,500円。関口 ☎7172-5275

●社交ダンス「森山サークル」

毎月(月)10時30分・19時、(金)13時30分、森山ビル(柏3丁目)。☎1,000円、③3,000円。桃井 ☎7172-0514

●和太鼓同好会

第1・3(土)=12時30分、第2・4(日)=16時、旭東小。☎5,000円。菊池 ☎7145-1629

●洋画研「ひまわりの会」

第1・3(月)13時、中公。初心者。☎3,500円。1日体験あり。見学可。江原 ☎7152-1925

●健康体操・ストレッチ「ヘルス・サークル」

毎月(土)13時、中央体育館。☎1,000円、③700円。体験可。島澤 ☎7176-8861

●まき窯会

第3(金)13時、あけほの山農業公園本館。薪(まき)窯で焼く陶芸グループ。☎2,000円、②2,000円。丸田 ☎7139-6548

●3B沼南サークル

月2回(土)13時30分、沼公。健康体操。☎1,000円、②2,000円。金澤 ☎7164-6719 (18時以降)

●書道「青葉会」

第1・3(水)13時、増尾近七。初心者歓迎。☎1,000円、③1,500円。横瀬 ☎7172-3467

●かなと実用書道

第1・3(水)9時、松葉近七。女性。☎3,000円、③3,000円。小西 ☎7131-1521

●かしわ盆踊り会

月2回(火)9時30分、アミュゼ柏。全国の盆踊りを学びます。☎2,000円、②2,000円。奥山 ☎7173-9730

●文章を書く会

第1・3(金)13時、中公。エッセイ・投稿・自分史などを楽しみながら書きます。☎1,500円。野口 ☎7131-1706

●健康体操「自強術」

月4回(木)19時=松葉近七、月4回(木)13時30分=柏ビレジ近七。☎3,000円、②2,500円。見学自由。保坂 ☎7131-7762 (19時以降)

●柏話し方サークル「明話会」

第1・3(木)18時30分、中公。☎2,000円、②1,000円。宮田 ☎080-3412-8712

●書道「四ツ葉会」

第2・4(水)13時、永楽台近七。初心者歓迎。☎1,500円。井上 ☎7172-6744

●さざんかバドミントンクラブ

毎(火)9時、中央体育館。女性。☎1,000円、②2,000円。月2回指導あり。島根 ☎090-5441-4068

●サークル・ニーハオ中国語会話

毎(火)18時=初心者、19時30分=中級者、アミュゼ柏。☎2,000円、③3,000円。久保 ☎7163-8557

●ドイツ語コミュニティ

月3回(土)15時、光ヶ丘近七。ドイツ語を少し話せるかた。☎4,000円。清水 ☎7175-2640

●カラオケ「まきカラ友」

毎(金)15時、松葉近七。女性。☎1,000円、②1,000円。講師の指導あり。伊藤 ☎080-5527-3936

●卓球「レモンクラブ」

毎(火)11時、沼南体育館。女性。初心者=60歳まで、経験者=65歳まで。☎1,000円、②1,500円。原田 ☎7191-7139

●田中デコパージュの会

第1・3(火)10時、田中近七。初心者歓迎。☎1,000円、②2,500円。佐々木 ☎7133-4133

●柏市民合唱団

毎(金)19時、京北ホールほか。経験不問、初心者歓迎。オペラ曲を中心に練習中。☎3,000円。藤原 ☎090-1775-5795

●軟式野球「松葉」

毎(日)15時、松葉グラウンドほか。草野球などの経験者。特にキャッチャーができるかた歓迎。年齢不問。☎1,000円。萩原 ☎7132-4385

●女声コーラス「コール・ピアフェール」

月3回(月)9時30分、アミュゼ柏。☎1,000円、④4,000円。見学歓迎。寺田 ☎7146-1188

●ペン習字・筆ペン「五葉会」

第2・4(土)9時50分、新田原近七。☎1,000円、③1,500円。神山 ☎7149-1517

●太極拳「土曜の会」

毎(土)9時15分、松葉近七。☎1,000円、②2,500円。渡辺 ☎7132-7277

●親子リン凜(りん)エクササイズ

月2回(木)10時、沼南体育館。未就園児と母(運動ができれば祖母でも)。☎600円(保険料)、1回500円。座間 ☎7191-6070

(8面に続く)

市内人口

399,726人(前月比98人増)
 ●男 198,727人 ●女 200,999人
 ●世帯数 159,557世帯(前月比15世帯増)(22.7.1現在)

QRコード



テレモ自治体情報
 「マイタウン柏市」
 ホームページに
 アクセス



このコーナーでは市民の皆さんからの投稿を募集中!
 詳しくは秘書広報課 ☎7167-1175へ



チームワークで勝利を目指せ! 「柏プリティーズ」が全国大会へ

市内唯一の小学生女子ソフトボールチーム「柏プリティーズ」が厳しい県予選を勝ち抜き、8月7日(土)から岩手県花巻市で行われる全国大会に出場することが決定しました。このチームは各小学校から集まった六年生が中心となっており、十九人で活動しています。厳しい練習に耐え、ついに勝ち取った全国大会への切符。キャプテンの小林みりさんは「皆が頑張った、力を出し切れば優勝できる」と気合十分。日本一を目指して、頑張れ! 柏プリティーズ!



われら健康応援団 No.10

カンピロバクターにご注意!

カンピロバクターとは、鶏、牛といった家畜をはじめ、ペット、野鳥、野生動物などあらゆる動物が保菌する食中毒の原因菌です。この菌に汚染された食品を、生や十分に加熱をしないで食べると感染します。比較的少ない菌量を摂取することでも感染することが知られています。カンピロバクター食中毒は、最も多く発生している食中毒です。



症状は、下痢、腹痛、発熱、嘔吐(おうと)、頭痛、倦怠(けんたい)感などがあり、多くの患者はおおむね1週間ですみますが、乳幼児・高齢者など抵抗力の弱い人は重症化することがあるため注意することが必要です。

鶏や牛は、健康な状態において腸管内などにカンピロバクターなどの食中毒菌を持っている場合があります。食中毒を予防するためには、生肉料理(鳥刺しやレバ刺しなど)を食べないようにしましょう。

カンピロバクターの予防は、①肉を調理する時には、中心部まで火が通るように75℃以上で1分間以上加熱しましょう②肉を調理した後は包丁やまな板などの調理器具を洗浄し、手洗いを徹底して生で食べるサラダなどに菌がつかないように気をつけましょう。できれば調理器具は肉用と肉以外用とを別にするとよいでしょう③調理後の調理器具は清潔にし、乾燥を心掛けることが大切です。

夏は食中毒が非常に発生しやすい時期です。十分な加熱調理を行えば、カンピロバクターは死滅するので、牛レバーや鶏肉は生で食べないように注意し、食中毒の予防に努めましょう。



星が取り持つ国際交流 七夕・スターフェスティバル

願い事かなうといいな——。柏の葉国際交流ラウンジで6月26日、さまざまな国の親子39人が集まって七夕・スターフェスティバルが行われました。日本の子どもたちはもちろん、七夕行事なじみの深い韓国や、なじみのないヨーロッパ・中東の子どもたちも、みんな一緒に、好きな色に染めた短冊や色とりどりの七夕飾りを作って、思い思いに楽しんでいました。最後にそれぞれの国の言葉で「宇宙飛行士になれますように」「いい子になれますように」と書かれた短冊を、願いを込めて笹に飾りつけました。



8月 AUGUST 文化施設の催し

さわやかちは県民プラザ	
日・開演時間	催し・入場料・問い合わせ
7日(土) 12時	うたとピアノの会 無料 鈴木 ☎7141-1088
21日(土) 17時30分	被爆体験手記をもとにした朗読劇「この子たちを忘れない」ーヒロシマ・ナガサキー 大人1,000円(高校生まで600円) 柏・妻わらぼうしの会 ☎090-9687-7376
※月曜日は休館	
日・開演時間	催し・問い合わせ
24日(火)～ 9月5日(日)	フォトクラブ夢 写真展 梶谷 ☎7152-0717

市民文化会館	
日・開演時間	催し・入場料・問い合わせ
3日(火) 11時・14時	ハートキャッチプリキュア! ミュージカルショー 全指 S席3,000円 A席2,500円 B席2,000円 劇団飛行船 ☎044-930-1551
6日(金) 14時・ 18時30分	劇団朱雀特別公演 極付 早乙女太一 全指 S席5,500円 A席4,500円 同公演事務局 ☎050-5558-5445
21日(土) 11時・14時・ 16時	デジタルクラブ「なつやすみだいすきコンサート」 無料 デジタルクラブ ☎7105-1170
アミュゼ柏	
日・開演時間	催し・入場料・問い合わせ
22日(日) 14時	「日本を救え! 若大将スピリッツ!」 ～つなげ 心のバトンを～ 全自500円 劇団あい 菅谷 ☎080-5377-0231
25日(水)～27日(金)＝19時30分 28日(土)＝14時・19時30分 29日(日)＝11時・15時	新劇団松葉ステッキ「宮殿モンスター」 全自2,000円(学生1,500円) 新劇団松葉ステッキ ☎080-5062-0288
29日(日) 14時	フルートアンサンブル紙ふうせん定期演奏会 無料 中島 ☎7167-4077

市民ギャラリー	
開催期間	催し
7日(土) ～10日(火)	絵画展「勝子の世界」
11日(水) ～14日(土)	一美会洋画展
15日(日) ～18日(水)	高島野十郎と同時代作家展
19日(木) ～22日(日)	日本習字教育財団布展 支部35周年記念作品展
23日(月) ～26日(木)	石の会
27日(金) ～31日(火)	虹の会展(洋画)
開館時間10時～20時。各催しの初日は13時から、最終日は18時まで 休館日3日(火)～6日(金) 入場料無料 市民ギャラリー(柏高島屋ステーション ヨンモール8階) ☎7148-2211・ 文化課 ☎7191-7403	

プラネタリウム	
「天文クイズ 夏」	
とき	▶14日(土)・15日(日)13時30分・15時30分 ▶28日(土)・29日(日)13時30分・15時30分
ところ	図書館本館2階
入場料	無料
観	中央視聴覚ライブラリー ☎7167-2224
図書館	
おはなし会(本館)	
とき	▶毎週木曜日 16時～16時30分 ▶21日(土)14時～14時30分(毎月第3土曜日)
休館日毎週月曜日 図書館本館 ☎7164-5346	

