

### 主な内容

- P2……………平成22年度当初予算
- P3……………市の組織を一部改正  
地域包括支援センターが7カ所に  
地域安全パトロールを開始  
市長室だより



発行 柏市 〒277-8505 千葉県柏市柏5丁目10番1号 ☎(04)7167-1111 編集 秘書広報課 発行日 毎月1・15日



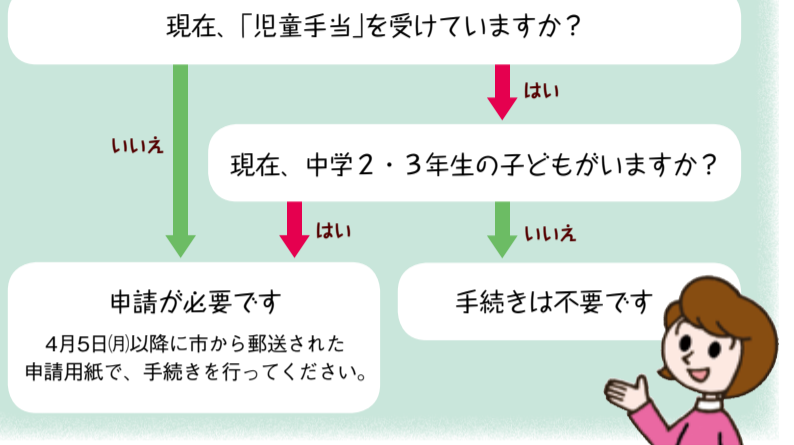
手続きが必要なかたは忘れずに

## 「子ども手当」制度が創設

次世代の社会を担う子どもの健やかな育ちを社会全体で応援するため、新たに「子ども手当」制度が創設されました。これに伴い、「児童手当」の支給はなくなります。「子ども手当」は「児童手当」と比べ、支給金額・対象年齢ともに拡大されます。新たに対象となるかたは、手続きが必要となりますので、忘れずに申請してください。

☎児童育成課(子ども手当直通ダイヤル) ☎7168-1192

### ■手続き早分かりチャート



### 子ども手当の内容

中学校修了前までの子どもに対し、1人当たり月額13,000円が一律に支給されます。年齢や人数による区分はなく、所得制限もありません(別表参照)。

#### ■「子ども手当」の内容(「児童手当」との違い)

	児童手当(3月まで)	子ども手当(4月から)
対象年齢	小学校修了前まで (12歳到達後の最初の3月31日まで)	中学校修了前まで (15歳到達後の最初の3月31日まで)
支給金額	・3歳未満・第3子以降 1人当たり10,000円 ・上記以外 1人当たり5,000円	1人当たり13,000円(一律)
所得制限	あり	なし

### 支給は年3回

「児童手当」と同じく、6月・10月・翌年2月の年3回に分けて、指定の金融機関へ振り込みます※原則、現金支給は行いません

### 現在「児童手当」を受給中のかた

自動的に「子ども手当」へ継続されますので、手続きは必要ありません。ただし、中学2・3年生の子どもがいる世帯のかたは、増額のための手続きが必要となります(別掲「手続き早分かりチャート」参照)。

### 申請用紙は郵送します

「子ども手当」の支給対象となり、手続きが必要なかたには、4月5日(月)以降、市から申請用紙を郵送します。申請用紙に必要事項を記入し、必要な書類を添えて、同封の返信用封筒で郵送してください。

また、5月14日(金)までの平日午前9時～午後5時は、市役所第2庁舎1階ロビーの臨時開設窓口か沼南支所窓口サービス課(沼南庁舎1階)でも申請・相談を行っています。

#### 注意

- 申請者が公務員の場合は、「児童手当」と同じく勤務先での手続きとなります。詳しくは、勤務先にお問い合わせください※市から申請用紙が届いた場合は破棄してください
- 4月下旬になっても申請用紙が届かない場合は、児童育成課へご連絡ください
- 子どもと別居しているかたや特別の事情があるかたは、児童育成課へご相談ください

## 4月10日(土)は「交通事故死ゼロを目指す日」 春の全国交通安全運動 4月6日(火)～15日(木)

4月は、新入学(園)児が通学・通園を始める季節です。子どもの事故の多くは、午後2時～6時に発生しています。帰宅後の気のゆるみが事故につながる場合があります。家庭でも、交通安全への意識を高めるよう心がけましょう。

☎交通施設課 ☎7167-1304



### 運転を再確認しよう!

4月12日(月)午前9時～午後1時 ※雨天決行

#### ①女性のためのドライビングスクール

☎柏自動車教習所(松ヶ崎)

☎市内在住の女性で、運転免許を取得したいかたや日ごろ運転しているがもう一度ポイントを学びたいかた、25人※以前参加したかたを除く

☎危険予測運転、基本走行・適性検査器、運転免許取得相談など

#### ②高齢者ドライバースクール

☎西柏自動車教習所(柏の葉6丁目)

☎市内在住の65歳以上で、日ごろ自動車の運転をしているかた、25人※前回参加したかたを除く

☎危険予測運転、内輪差や死角の体験、応急救護処置など

#### ①②共通

☎はがきに希望するスクール名を明記し、住所・氏名・年齢・電話番号を書いて、①〒277-0835松ヶ崎1201 柏自動車教習所②〒277-0082柏の葉6丁目6-1 西柏自動車教習所へ、いずれも4月7日(水)までに郵送で(必着)※応募者多数の場合は抽選。当選者には電話で連絡します

☎交通施設課 ☎7167-1304・柏自動車教習所 ☎7143-8181・西柏自動車教習所 ☎7131-1211

#### スローガン

「手を上げる  
可愛い笑顔に 待つ笑顔」

#### 重点目標

- ①子どもと高齢者の交通事故防止
- ②すべての座席のシートベルトとチャイルドシートの正しい着用の徹底
- ③自転車の安全利用の推進
- ④飲酒運転の根絶

### 交通安全推進隊(交通安全ボランティア)を募集

県では、身近な地域でボランティアとして交通安全活動を行う「交通安全推進隊」を募集します。現在、約3,700人(市では約200人)のかたが、通学路での指導やイベントでの啓発などを行っています。あなたも一緒に活動してみませんか。

☎平成6年4月1日以前の生まれで、県内に在住・在勤・在学しているかた

活動方法/小学校区ごとにグループで月1回以上

登録期間/7月1日から1年間

☎申し込み方法など、詳しくは千葉県生活・交通安全課へ問い合わせを  
☎千葉県生活・交通安全課 ☎043-223-2263・県民センター ☎047-361-2111

平成22年度  
当初予算  
決まる

# 行財政運営の見直しと 子育て支援の推進

市の平成22年度当初予算が市議会で可決されました。一般会計は、平成21年度当初予算と比べ1.0%増の1,118億9,000万円、これに特別会計と企業会計を加えた予算総額は2.5%減の約1,940億1,587万円となりました。

図財政課 ☎7167-1120

平成22年度は、景気の低迷により市税を中心とする一般財源の減収が見込まれ、歳出では、扶助費の増加や施設管理経費などの経常的経費が増加傾向にあることから、厳しい財政状況が見込まれます。

このような中、平成22年度予算は、市全体では市債残高を縮減しつつ、これまでの事業の進め方や優先度を総括するとともに、市民の命と生活を守る事業や、将来的な発展につながる事業への予算の重点的な配分を基本として編成しています(主な事業は別掲「平成22年度の主な事業」のとおりです)。

## 平成22年度当初予算の特徴

「子ども手当」新設に伴う実質増分を除き、一般会計の予算規模は前年度当初予算と比べ約3.1%減少しました※市税は前年度と比べ19億6,700万円(3.1%)減少しました

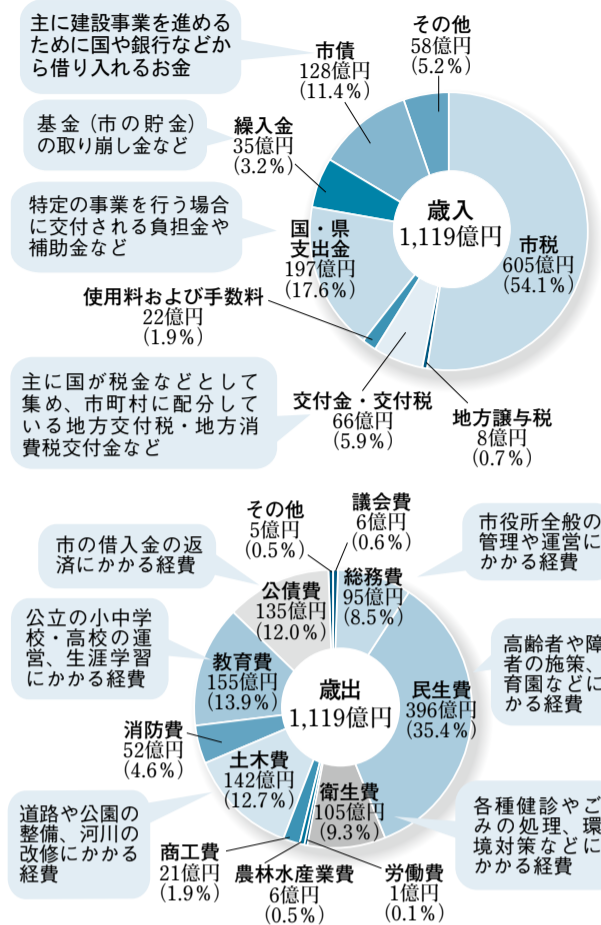
社会経済情勢の変化を見極め、将来的な発展につながるよう、事業の必要性やあり方を検証し、行財政運営を見直します

一般会計、特別会計、企業会計を含む市全体で、債務残高の縮減を図りました

## 平成22年度の主な事業

区分	事業名	予算額(千円)	担当部署	事業概要
行財政運営の見直し	都市施設等の見直し	4,000	企画調整課	都市計画道路や区画整理事業の必要性やあり方を検証します
	事業仕分け	3,000	行政改革推進課	市民サービスに関する事業の必要性を、外部の視点を加えて議論します
	公設市場再整備計画見直し	15,000	市場整備課	公設市場再整備計画を見直します
経済雇用対策	ヘルパー養成講座委託	1,800	商工振興課	ホームヘルパーを養成し、人材を求める市内の介護事業所等への就労を支援します
	求職者就労支援事業	761		就労環境が厳しい女性や高齢者を対象に、セミナーと相談活動を組み合わせた就労支援を行います
子育て支援	子ども手当	6,849,310	児童育成課	中学校修了までの子どもを養育しているかたに手当(月1万3千円)を支給します
	子ども医療扶助	67,094		一定の自己負担額を除いた小学1～3年生の通院・入院費用を助成します
	こども発達センター事業	49,904	こども発達センター	十余二学園、柏育成園、ことばの相談室を統合し、子どもの発育・発達に必要なサービスを提供する「柏市こども発達センター」をウェルネス柏に開設します
	私立保育所整備費補助	540,042	保育課	私立保育所を新設する4カ所(若柴・柏・十余二・布施)、建て替えを行う1カ所(大青田)に対して整備費を補助し、入所定員を361人増やします
市民の健康づくり	特殊歯科診療事業	16,000	保健福祉総務課	障害児・者や要介護の高齢者等に全身麻酔治療を行う歯科診療を補助します。ウェルネス柏で柏市医療公社が行います
	市立柏病院運営事業	373,116	指定管理者制度を活用し柏市医療公社に管理運営を委託します。診療科目に小児科を加え、診療体制の充実を図ります	
暮らしの安全安心対策	地域安全パトロール隊事業	40,735	防災安全課	4班8人体制での「地域安全パトロール隊」を結成し、柏駅・南柏駅を重点地区とした市内各駅周辺の夜間(午後7時～午前1時)巡回パトロール、広報啓発を行います
	(仮称)手賀東部地区分署建設事業	124,582	消防局総務課	手賀東部地区(柳戸)に平成24年度開設を目指し、用地購入、造成、排水路・配水管布設工事などを行います(平成22～23年度継続費。継続費総額570,000千円)
地球温暖化対策	街エコモデル事業運営業務委託	800	環境保全課	市民の省エネ活動等を推進するため、市民の実践により削減したCO2にポイントを付加し、ポイントを市内事業者の削減対策等に利用する制度(カーボンオフセット)の構築を目指します
	地球温暖化対策補助	10,000	電気自動車等購入者、太陽光発電システムなどの設置者に対して補助します	
合併関連事業	風早南部小学校移転整備	634,000	学校施設課	風早南部小学校(移転先)の整備工事と、既存校舎の解体設計委託等を行います(平成20～23年度継続費。継続費総額1,959,000千円)
	柏駅東口ダブルデッキ整備	500,000	道路整備課	耐震性の向上、床舗装改良などの工事を行います(平成21～23年度継続費。継続費総額1,330,000千円)

## 一般会計当初予算の内訳



## 収入

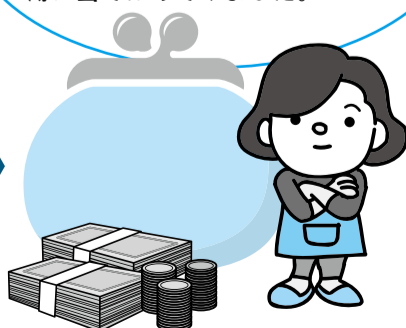
- 基本給(市税・手数料など)  
297万円(前年度308万円↓11万円)
- 手当(地方譲与税・国県支出金)  
92万円(前年度68万円↑24万円)
- ボーナス(交付金・交付税)  
30万円(前年度28万円↑2万円)
- 借金(市債)  
57万円(前年度63万円↓6万円)
- 預金取り崩し(繰入金・繰越金)  
24万円(前年度28万円↓4万円)

### 収入について

- ・基本給は、前年度より減りました
- ・子ども手当が始まり、手当が増えました
- ・将来を見据えて銀行からの借入れを減らしています

## 市の予算を 家計に例えると…

市の一般会計予算1,118億9,000万円を年収500万円の家庭の家計簿に当てはめてみました。



## 支出

- 食費(人件費)  
109万円(前年度113万円↓4万円)
- 医療費・保育料など(扶助費)  
99万円(前年度72万円↑27万円)
- 家の増築費など(投資的経費・維持補修費)  
63万円(前年度83万円↓20万円)
- 借金返済(公債費)  
60万円(前年度64万円↓4万円)
- 子どもへの仕送り・貯金など(補助金・積立金・繰出金)  
87万円(前年度81万円↑6万円)
- 光熱費など(物件費・予備費)  
82万円(前年度82万円)

### 支出について

- ・医療費や子育てにかかる費用が増えました
- ・大きな部分の建築が一段落したため、自宅の増改築などの費用が減りました
- ・借金の返済が少し減りました

## 住み続けたいまちとは？

先日、高柳中学校の「野外教室」作りのお手伝いに、わずかな時間ですが参加させてもらいました。これは、校舎に囲まれた中庭に、学校と地域が協力して野外教室を作るといふものです。約8メートル四方に、使わなくなった枕木と芝生を敷き詰めて、手作りのテーブルと椅子を置きます。芝生は植えたばかりですが、2カ月もすれば青々とした、気持ちの良い状態になると思われます。天気の良い日に、お昼ご飯を食べてもよし、思い切って授業をやってもよしと、おもしろい試みです。

この野外教室は、保護者を含めた地域の人たちが、ちょっとしたきっかけから、「子どもたちに良さそうなので、やってみよう」と自主的に始めたものです。なるべく安い材料を使い、作業は地域のかたのボランティア。当日も20人以上のかたが集まって、黙々と芝生を植えていました。

皆さんは、貴重な休みの日をつぶして参加されています。その動機は、「子どもたちに良いことだから、できることは貢献しよう」ということに尽きると思っています。この「できることは、自分なりに貢献しよう」という価値観が連鎖することによって、優しいまちが生まれ、それが結果的に個人の心豊かな幸せに繋がるという循環があります。

幸せも、いろいろな側面がありますが、ご近所のかたと顔見知りになって、一体感があるという地縁も、幸せの大切な要素です。別の言葉では「ふるさと意識」とも言われます。高柳中の活動に、その一端を見たような気がしました。

「住み続けたいまち」のためには、行政がしっかり自らの仕事を行うことが大前提ですが、それだけでは不十分です。日々顔を合わせている近隣のかたと顔見知りになり、そして関係を深め、何かあれば「支え、支えられる」という繋がりを持つという豊かな地縁がなければ、「住み続けたいまち」になりません。このようなものは自然発生するものですが、併せて、行政として支援できることは行ってきたいと考えています。

## 市長室だより 秋山 浩保



## 地域包括支援センターが7カ所に

地域包括支援センターでは、高齢者が住み慣れた地域で安心していきいきと暮らしていただけるように、介護での困りごとなどさまざまな相談と支援を行っています。

4月から、新たに柏北部・光ヶ丘・柏南部の3カ所の地域包括支援センターが設置され、既設のセンターとあわせて7カ所のセンターが、市内の各地域を担当します。

**業務内容**／介護予防や介護方法等の総合相談、介護予防サービス（要支援1・2）の利用支援、介護保険の認定や各種在宅福祉サービスの申請受け付け  
**業務時間**／月～金曜日午前8時30分～午後5時15分※祝日、年末年始を除く  
**相談費用**／無料

### ■地域包括支援センター一覧

名称	所在地・問い合わせ	担当地域
柏北部地域包括支援センター	十倉二363-15 ※4月16日(金)までは松ヶ崎899-1（四季の里内） ☎7140-8818・FAX7132-2400	田中、西原
北柏地域包括支援センター	布施1-3（介護老人保健施設はみんぐ内） ☎7130-7800・FAX7134-0664	富勢、松葉、高田・松ヶ崎
柏西口地域包括支援センター	明原3丁目14-9山雄ビル103 ☎7142-8008・FAX7142-8778	豊四季台、新富、旭町
柏東口地域包括支援センター	東上町2-6久大マンション1階 ☎7168-7070・FAX7168-7770	柏中央、新田原、富里、永楽台
光ヶ丘地域包括支援センター	酒井根40-1（介護老人保健施設さかき光陽内） ☎7175-2322・FAX7174-3795	光ヶ丘、酒井根
柏南部地域包括支援センター	南増尾58-3（リフレッシュプラザ柏内） ☎7160-0002・FAX7160-0220	増尾、藤心、南部
沼南地域包括支援センター	風早1丁目2-2（沼南社会福祉センター内） ☎7190-1900・FAX7191-7336	風早北部、風早南部、手賀

☎福祉活動推進課 ☎7167-2318

## 安全で安心なまちに 地域安全パトロールを開始

安全で安心なまちづくりを推進するとともに、雇用を創出するため、千葉県緊急雇用創出事業臨時特例基金事業の適用を受けて、4月1日(木)から警備業者に委託して地域安全パトロールを開始します。自転車の盗難、ひったくりなどの街頭犯罪や、空き巣などの侵入盗犯罪を抑止するために、これらの犯罪が多発している市内の各駅周辺を中心に、警備員が夜間巡回パトロールを行うとともに、防犯チラシなどを配布し、注意を呼びかけます。また、柏警察署と協定を締結し、緊密に連携・協力しながら、効果的に事業を行ってまいります。

**実施時間**／平日午後7時～翌日午前1時  
**実施場所**／柏駅東口・西口、南柏駅周辺。  
 その他の駅周辺はローテーション※  
 犯罪発生状況等により必要がある場合には、適宜その場所で行います  
**実施形態**／4班8人が「地域安全パトロール隊」と書かれた腕章を着け、徒歩でパトロール  
 ☎防災安全課☎7167-1115

## ☆EVENT☆イベント☆

### 緑化まつり「グリーンフェアかしわ」

時 4月24日(土)・25日(日)午前10時～午後4時

所 柏たなか駅西口

内 パネル展示、緑の相談所、植木・花苗・農産物等の販売、模擬店、只見町の物産販売、ステージイベント(24日午後1時から＝市立柏高、25日午前10時から＝田中中、25日午後1時から＝松葉中の各吹奏楽部の演奏)など

申 当日、会場へ直接

☎ 柏市みどりの基金 ☎7160-3120

### 春を感じよう！

### 桜まつり・チューリップフェスティバル

#### ●桜まつり

時 4月3日(土)・4日(日)午前11時～午後4時

所 あけぼの山農業公園

内 甘酒配布(各日先着500人)、かしわ観光親善大使の披露、浦安の舞、和太鼓御響(おびき)・市立柏高吹奏楽部・バンド演奏など

☎ 柏市観光協会(柏商工会議所内) ☎7162-3315・商工振興課 ☎7167-1141

#### ●チューリップフェスティバル

時 4月10日(土)・11日(日)午前9時30分～午後3時30分

所 あけぼの山農業公園

内 農産物・特産品等の販売、ステージイベント、お茶会、市立柏高吹奏楽部の演奏、ペタンクの実演・解説など

☎ あけぼの山農業公園 ☎7133-8877

☎ 我孫子駅北口から「あけぼの山公園入り口」行きバスで終点下車、徒歩8分※4月3日～18日の土・日曜日は柏駅西口から直通の臨時バスも運行。会場付近は大変混雑しますので、公共交通機関をご利用ください

☎ ごみは各自でお持ち帰りください

時=とき 所=場所 対=対象 定=定員 内=内容 講=講師 費=費用 持=持ち物 申=申込 交=交通 他=その他 問=問い合わせ

### 沼南中央地区の都市計画の変更案等の縦覧と公聴会

**案の概要の縦覧**  
 4月6日(火)～20日(火)午前8時30分～午後5時15分(土・日曜日を除く)  
 千葉県都市計画課(県庁中庁舎7階)・柏市都市計画課(市役所第1庁舎4階)  
 ①都市計画区域の整備、開発および保全の方針②区域区分③用途地域の案の概要  
**公聴会**  
 5月16日(日)午後2時から  
 沼南公民館  
 公述人の資格/市内に住所があるか利害関係があるか(法人を含む)  
 公述の申し込み/公述を希望するかは、知事あてに述べようとする意見の要旨(800字以内)と住所・氏名等を書いた書面(公述申出書)を〒277-8505 柏市役所都市計画課へ、4月20日(火)までに郵送(当日消印有効)するか直接持参を希望者多数の場合は抽選。結果は本人に通知  
 公聴会の傍聴/当日、会場へ直接※先着順。満員時は入場できない場合あり  
 公述の申し出が無い場合は公聴会を中止し、千葉県都市計画課と市のホームページでお知らせします  
 千葉県都市計画課 ☎043-223-3376・柏市都市計画課 ☎7167-1144

### 危険物取扱者試験と受験者講習会

①危険物取扱者試験受験者講習会  
 5月7日(金)午前9時～午後5時  
 所 柏商工会議所(東上町)  
 定 先着130人  
 内 主に乙種4類  
 費 3,500円  
 特 別売の専用テキスト  
 ②危険物取扱者試験  
 6月13日(日)午前10時～午後1時  
 所 日本大学生産工学部津田沼校舎(習志野市)  
 費 甲種5,000円、乙種3,400円、丙種2,700円  
 ①・②共通  
 4月1日(木)から消防局・各消防署・分署で配布する申請書に必要事項を書いて、4月6日(火)～14日(水)に、消防局予防課へ直接持参(土・日曜日、祝日を除く)  
 消防局予防課 ☎7133-8792

### 健康福祉サービス向上システムのサービス向上員を募集

市では、健康福祉サービスの利用者の権利を守り、サービスの質の向上を図るため、利用者から寄せられる声を積極的に聴くサービス向上員を募集します。  
 利 児童福祉・障害者福祉・高齢者福祉・権利擁護・市のサービス改善などに興味のあるかた、1人  
 任 期 / 5月1日～来年3月31日(以後1年ごとに更新)

月に3回程度、風早北部・南部地域の保育園、子どもルーム、老人福祉センターなどを訪問し、日常的な状況の把握、苦情・要望などの声の収集をします  
 報酬(月額) / 3,000円(交通費・郵便料等)  
 はがきに「サービス向上員希望」と明記し、住所・氏名・電話番号・年齢・性別・地域健康福祉に関連のある活動の経歴・所属団体・応募動機を書いて、〒277-8505 柏市役所保健福祉総務課へ、4月15日(木)までに郵送(当日消印有効)・info-hkin@city.kashiwa.lg.jpするか直接  
 保健福祉総務課 ☎7167-1131

### 文化振興基金助成金交付団体を募集

対象事業 / 次のすべての要件を満たす事業  
 ▶主催する芸術文化活動の成果を広く市民に公開する▶5年以上の間隔(5年・10年)で、周年的・記念的に行う▶内容や規模(事業費)が例年を超える▶4月1日～来年3月31日に行う  
 応募資格 / 次のすべての要件を満たす団体▶市内に活動拠点があり、代表者とメンバーの過半数が市内在住▶発表会等を毎年1回以上定期的に行い、5年以上継続している▶規約があり、会計が明確▶市やその他の外郭団体から補助・助成を受けていない▶政治・宗教・営利を目的としない(流派・塾・教室等は不可)  
 助成額 / 事業に要する所定の経費の2分の1(上限171,000円)※助成は予算の範囲内となるため、受付期間中の申請でも助成金の交付ができない場合あり  
 事業開始日の1カ月前までに、文化課へ申請書類を提出※来年2月28日(月)まで  
 ◎詳しくは問い合わせを  
 文化課 ☎7191-7403

### 中央公民館のパソコン講座

講座名	とき	対象	内容
①デジタルカメラ講座	4月15日(木)・22日(木)午後1時30分～4時30分(計2回)	市内在住・在勤で基礎的操作、文字入力ができるかた、25人	デジカメの基礎知識・写真の取り込みや整理の仕方、写真を使った絵はがき作りを学びます
②パソコン初心者講座	4月16日(金)・17日(土)午前9時30分～午後0時30分(計2回)	市内在住・在勤でパソコンに初めて触れるかそれに近い方、25人	パソコンの基礎操作を学び、文字入力やインターネットを体験します
③インターネット基礎講座	4月17日(土)・24日(土)午後1時30分～4時30分(計2回)	市内在住・在勤で基礎的操作、文字入力ができるかた、25人	ホームページの検索方法やメールの送受信などを学びます

講座ごとに、往復はがきに希望講座名を明記し、住所・氏名(ふりがな)・年齢・電話番号と返信面のあて先を書いて、〒277-0005柏5丁目8-12 柏市中央公民館へ、4月7日(水)までに郵送(必着)※応募は1講座につき1人1通。応募者多数の場合は4月8日(木)午前9時に中央公民館で抽選。以前受講した講座は応募できません

中央公民館 ☎7164-1811

### 講座・講演

#### 柏市探訪講座「雑学かしわ」

時間はいずれも午前9時～正午(計5回)

とき	内容・見学場所
4月13日(火)	中央公民館(説明会)
4月27日(火)	逆井観音寺・南部クリーンセンター見学
6月15日(火)	我孫子あやめまつり・白樺文学館
7月13日(火)	旧吉田家住宅歴史公園
9月21日(火)	藤ヶ谷持法院・手賀教会・将門神社

26人  
 150円(連絡用はがき代)  
 往復はがきに「柏市探訪講座希望」と明記し、住所・氏名・電話番号と返信面のあて先を書いて、〒277-0005柏5丁目8-12柏市中央公民館へ、4月8日(木)までに郵送(必着)するかinfo-chkm@city.kashiwa.lg.jpで※応募者多数の場合は抽選  
 中央公民館 ☎7164-1811

#### 地球環境シンポジウム

4月24日(土)午後2時～4時30分  
 中央公民館  
 100人  
 ユネスコ事務局長官房特別参与・服部英二さん、政策研究大学院大学・永野博教授ほか  
 はがきに「地球環境シンポジウム希望」と明記し、住所・氏名・電話番号を書いて、

**あけぼの山農業公園は、4月中の月曜日は毎週開園します**  
 問あけぼの山農業公園 ☎7133-8877

〒277-0005柏5丁目8-12 柏市中央公民館内柏ユネスコ協会へ、4月12日(月)までに郵送で(当日消印有効)※応募者多数の場合は抽選。結果は全員に通知  
 文化課内柏ユネスコ協会事務局 ☎7191-7403

#### 春季英会話教室

4月26日～6月28日の毎週月曜日①世界遺産と英会話コース=午後1時30分～3時30分②基礎英会話コース=午後6時30分～8時30分(各計10回)  
 中央公民館  
 市内在住・在勤のかた、各35人  
 ①・②とも6,000円(いずれもテキスト代を含む)  
 はがきに「英会話教室希望」と明記し、希望コース・住所・氏名・電話番号を書いて、〒277-0005柏5丁目8-12 柏市中央公民館内柏ユネスコ協会へ、4月13日(火)までに郵送で(当日消印有効)※応募者多数の場合は抽選。結果は全員に通知  
 講師は日本人  
 文化課内柏ユネスコ協会事務局 ☎7191-7403

### 柏の葉・里さくらまつり

4年目を迎える柏の葉キャンパス駅前通りの里さくら並木。今年も里さくらまつりが行われます。皆さんの参加をお待ちしています。

時間	ところ	内容
4月17日(土) 午後5時～5時30分※雨天中止	ららぽーと柏の葉(若柴)	柏の葉高校吹奏楽部の演奏
18日(日)	午前11時～午後0時30分	野菜・花苗等の即売会、陸上カーリング体験など
	午後1時～5時	千葉大学環境健康フィールド科学センター(柏の葉6丁目)シンポジウム・パネルディスカッション、市民活動の発表
4月18日(日)～5月6日(木)	午前10時～午後7時	UDCK(若柴) 緑のまちづくり市民活動の展示

千葉大学環境健康フィールドセンター ☎7137-8000・千葉県都市整備課 ☎7167-1231・公園管理課 ☎7167-1309

前線での活躍を期待させる。

ストリートコレクションで、準グランプリを受賞



柏の街と人をつなげる懸け橋に

毎日多くの人が訪れる、柏駅南口の「かしわインフォメーションセンター」。駅周辺の案内や話題のお店、イベント情報など、さまざまな情報を提供している。その事務局長に4月1日付けで就任した。「まだまだ街のことは知らないことばかりです」と明るく笑うが、「温かい気持ちになれるような情報を伝えていきたい」と意気込む。

幼少期は自然豊かな柏で育ち、「手賀沼周辺を自転車で走ったり、家の近くの森をよく遊びました」と元氣いっぱいでやんちゃだったという。小学校では吹奏楽部に在籍し、トランペット奏者として柏まつりのパレードで演奏した。高校時代にはバンド活動に熱中し感性を磨いた。

学生のとこから柏の流行や注目されている情報に敏感で、ストリート・ブレイカーズ主催のストリートコレクションに出場し、準グランプリを受賞した。このときは「自然との調和をイメージしたファッション」をテーマにしたというが、自ら企画をして、新しい情報を発信することが好きで個性がうかがえる。

趣味はキャンプ、ハイキング、サイクリング、スノーボード、写真撮影など幅広いが、休みの日には「お弁当を持って、家族と一緒に出かけることが最近多いです」と、育児パパの優しい一面もみられる。

携わってきたボランティア活動の関係でしばらく柏を離れていたが、第二子の誕生を前に、生活の基盤を柏に移すことを決意した。事務局長の公募に申し込み、四十倍以上の倍率から選ばれた。「急速に変わっていく柏を自分の足で歩いて情報収集して、より身近に感じられるよう地域の皆さんと一緒に伝えていくべきことを探したい」と熱意のこもった口調で語る。その一方で、「街の変化に取り残されないようにしたい」と謙虚さを忘れない人柄が、柏の情報発信の最

●かしわインフォメーションセンター事務局長  
 みやかわひでかつ  
**宮川 秀勝**さん  
 (豊上町在住、27歳。家族は妻と2歳の長男)



**おとなりさん**  
 No.456

※は市からのお知らせ  
※費用で特に記載のないものは無料です

## お知らせ

### 汚水適正処理構想案を縦覧

4月15日(木)までの午前9時～午後5時  
下水道整備課(市役所第1庁舎3階)  
案内について意見のあるかたは、縦覧期間内に意見書を提出することができます  
下水道整備課 ☎7167-1429

### 認知症介護相談・交流会

4月17日(土)午後1時～2時30分  
老人保健施設はみんぐ  
自宅で認知症のかたを介護しているかた、先着15人  
4月2日(金)午前9時から、北柏地域包括支援センターへ電話で※4月16日(金)まで  
北柏地域包括支援センター ☎7130-7800

### 男女共同参画情報紙「フリートーク」の市民編集委員を募集

4月23日～来年3月4日の主に金曜日午後1時30分～3時30分  
中央公民館ほか  
市内在住・在勤・在学で男女共同参画に興味があり、自宅にパソコンがあるかた、5人以上  
男女共同参画の情報紙を企画・編集します※講座あり  
はがきに「市民編集委員希望」と明記し、住所・氏名・年齢・性別・電話番号と応募の動機を書いて、〒277-8505 柏市役所男女共同参画室へ、4月12日(月)までに郵送(必着)するかFAX7167-1186・HP http://danjo.city.kashiwa.lg.jpで※応募者多数の場合は抽選  
▶通年活動したかたに1万円の謝礼あり▶保育あり。事前に申し込みを  
男女共同参画室 ☎7167-1127

### 下水道の受益者負担金を賦課

公共下水道の整備に合わせ、平成22年度の受益者負担金を賦課する区域が次のとおり決定しました。該当区域に土地をお持ちのかたは、説明書・申告書などを4月中旬に郵送します。  
賦課対象区域/次の区域の一部。大島田、酒井根2丁目、逆井2・5丁目、新逆井2丁目、高柳、つくしが丘5丁目、戸張、戸張新田、豊四季、西原3丁目、根戸、花野井、藤ヶ谷、布施、増尾台1・3丁目、松ヶ崎、南逆井1・2・4・6・7丁目、南増尾3・5・6・8丁目、若柴  
下水道維持管理課 ☎7167-1409

### 都市計画道路の事業計画変更関係図書を縦覧

平成27年3月31日まで  
道路整備課(市役所第1庁舎3階)  
柏都市計画道路3・3・45号船戸若柴線の設計の概要と施行期間  
道路整備課 ☎7167-1344

### 中央公民館フェスティバル参加団体と実行委員を募集

9月25日(土)・26日(日)午前9時～午後5時  
中央公民館  
学習活動等により中央公民館を使用したことがあるか、現在使用しているサークル・団体  
サークル・団体が日ごろから取り組んでいる学習の成果を展示・発表するとともに、市民を対象とした体験教室を行い交流を深めます  
はがきに「フェスティバル参加希望」と明記し、サークル・団体名、代表者名、連絡先、簡単な企画内容を書いて、〒277-0005 柏5丁目8-12 柏市中央公民館へ、4月15日(木)までに郵送で(必着)  
同フェスティバルを運営する実行委員も募集します。詳しくは問い合わせを  
中央公民館 ☎7164-1811

### かしわシティネットのバナー広告を募集

今年度から、市ホームページ「かしわシティネット」のバナー広告は、市が指定する広告代理店が取り扱います。広告の掲載を希望するかたは、次の事業者へお問い合わせください。  
●伊藤忠エレクトロニクス  
☎03-6408-1781  
E-mail: ad-kashiwa@iebs.jp  
※今年度分の空き枠が無くなり次第、受け付けを終了します  
秘書広報課 ☎7167-1175

### 下水道が使えます

4月1日(木)から次の区域22.47ヘクタールで新たに公共下水道が使えます。  
対象区域/次の区域の一部。花野井字中花崎、若柴字アラク・字馬具山・字原山・字入谷津・字須賀井、根戸字西ノ下・字花戸原・字石東、高柳字西向原・字向原、逆井5丁目字林台、南逆井1・2・4・6・7丁目、増尾1・3丁目、増尾台1・3丁目、南増尾3・5・6・8丁目、船戸字矢船、正連寺字内山、布施字大日、塚崎字白幡・字中島、鷺野谷字道堀原、藤ヶ谷字中道、しいの木台5丁目、西原3丁目  
該当区域にお住まいでくみ取り式トイレのかたは3年以内に、し尿浄化槽のかたは1年ぐらいうちに、汚水を公共下水道に流すための工事を市の指定工事店に依頼して行ってください。くみ取りを廃止する場合は環境サービスク(☎7167-1139)へ、し尿浄化槽を廃止する場合は環境保全課(☎7167-1695)へそれぞれご連絡ください。  
該当区域の図面を見ることができます。  
4月15日(木)までの午前9時～午後5時  
下水道整備課(市役所第1庁舎3階) ☎7167-1429

### 中小企業者等支援専門家派遣事業補助金

市では、専門家の派遣を通して新事業の構築等に取り組もうとする、意欲ある中小企業者等を対象とした支援事業を開始します。対象事業/千葉県産業振興センターが行う専門家派遣事業のうち、支援(一般)に係る派遣※ISOシリーズ等の各種認証取得に係るものを除く  
次のすべての条件を満たすかた▶市内に事業所を有するか市内で創業を予定している▶市税を完納している▶市以外から同様の補助金等の交付決定を受けていないか、受ける見込みがない  
補助限度額/対象経費の4分の3以内の額で、上限は10万円  
◎提出書類など、詳しくは市のホームページを見るか問い合わせを  
商工振興課 ☎7167-1141

### 昭和10年5月2日～昭和10年6月1日生まれのかたへ

後期高齢者医療被保険者証を送付します。医療機関等で診療を受けるときは、新しい被保険者証を提示してください  
4月中旬に発送予定です  
昭和15年4月2日～昭和15年5月1日生まれの柏市国民健康保険利用のかたへ  
5月から利用できる保険証(高齢受給者証)を交付します。医療機関等で診療を受けるときは、新しい被保険者証を提示してください  
4月下旬に発送予定です  
保険年金課 ☎7167-1129

JICAボランティア募集説明会  
国際協力機構(JICA)では、発展途上国へボランティアを派遣しています。市からも、毎年多くのかたが専門分野を生かして活動しています。興味があるかたは説明会にご参加ください。  
4月6日(火)①シニア海外ボランティア=午後3時30分～5時30分②青年海外協力隊=午後7時～9時  
アマムゼ柏  
①=5月17日の時点で40～69歳の日本国籍のかた②=5月17日の時点で20～39歳の日本国籍のかた  
当日、会場へ直接※時間内出入り自由  
経験者の体験談あり  
JICAボランティア募集選考窓口 ☎03-3406-9900・国際交流室 ☎7167-0941

## 非常時に備えましょう 新たに避難場所・避難所を指定

市は、新たに避難場所・避難所を次のとおり指定しました。対象となる学校や施設などの周辺に住んでいるかたは、確認の上、非常時に備えましょう。

名称	避難場所	避難所
県立柏高等学校	○(継続)	○(新規)
県立柏中央高等学校		
県立柏の葉高等学校		
県立柏南高等学校		
県立東葛飾高等学校		
県立柏陵高等学校		
市立柏高等学校		
学校法人廣池学園		
海上自衛隊下総航空基地		
柏リフレッシュ公園 リフレッシュプラザ柏	○(新規)	

指定避難場所/災害発生時に、学校・公園等のオープンスペースや施設を利用して、住民の皆さんが生命や安全の確保を図るために避難する場所です  
避難所/災害により住居が被害を受けた住民の皆さんの受け入れ、宿泊、給食などの救援を行う臨時の施設で、被害の状況により開設する避難所を決定します

防災安全課 ☎7167-1115

## 伝言板

市民や市内のサークルなどの、催し・講習会や会員募集のコーナーです

### 催し・講習会

●フナつり講習会  
4/3の9時30分～11時30分、アマムゼ柏。初心者・初級者。道具、仕掛け、釣り方など。無料。森市 ☎7173-2174  
●レインボー飛鳥カントリーダンスクラブお花見パーティー  
4/4の13時～16時、柏の葉公園野外ステージ。無料。小森園 ☎7133-2648  
●やさしい太極拳入門のための講習会  
4/10・17・24の13時30分～15時(計3回)、布施近。1,000円。小林 ☎7133-2341  
●柏まちなかカレッジ開校式  
4/11の15時～16時、東葛飾高校。どなたでも気軽にお立ち寄りください。無料。山下 ☎7170-0668  
●人工肛門・人口膀胱(ぼうこう)保有者の集い  
4/11・7/4の13時～16時、教福。無料。真野 ☎090-1559-1196

近セ=近隣センター、中公=中央公民館、沼公=沼南公民館、教福=教育福祉会館、県プラ=さわやかちば県民プラザ、㊦=入会金、㊧=月会費、㊨=年会費  
●ヴォイストレーニング詩吟無料講習会  
4/7・21の12時30分～14時30分、カルチャースタジオゆう(市立柏病院近く)。クキタ ☎7134-5139  
●ごだまカラオケ会歌謡祭「春夏秋冬の心」  
4/11の10時～17時、市民文化会館小ホール。無料。来場者にお土産あり。入江 ☎7175-1848  
●社交ダンス体験  
4/16・19の10時20分～11時10分、リフレッシュプラザ柏。未経験者。各日先着7人。500円。要予約。日暮 ☎080-1007-0451  
●柏市カラオケ連合会歌謡祭  
4/17の9時30分～18時、市民文化会館小ホール。無料。石崎 ☎090-8500-5175  
●中高年の市民大学「まなび屋」  
4/13～6/22の第2・4(火)の10時～12時、ニッセイセミナーホール。会費3カ月500円、参加費各回300円。中村 ☎7172-7201  
●我孫子東洋蘭友の会「えびね展」  
4/24・25の9時～17時(25日は16時まで)、JAいちかわ田中支店。無料。深津 ☎090-5750-4279  
●講演「小金牧の開墾一碑を建てる人々」  
柏の近現代と地域史研究  
4/25の13時～16時、旧吉田家住宅歴史公園。500円。左合 ☎080-3424-3502  
●「ギターとハワイアの集い」PART6  
5/1の13時～16時30分、沼公。無料。福田 ☎7191-8105  
●酒井根彩友会10周年記念水彩画展  
5/1～4の10時～20時(1日は13時から、4日は18時まで)、市民ギャラリー。無料。海老原 ☎7166-2795

### 会員募集

●フラダンス「レイ・クワイ」  
月3回(火)15時、高柳近。年齢・経験不問、初心者歓迎。①500円、②3,000円。見学可。柳詰 ☎7192-1678  
●社交ダンス「ローズマリー」  
月4回(月)19時、豊四季台近。ほか。中級程度の男性。①1,000円、②3,000円。中村 ☎080-3024-5966  
●藤心けん玉クラブ  
第1金10時、藤心近。①1,000円、②500円。吉野 ☎7169-8740  
●社交ダンス「ピリカの会」  
毎(木)15時、中公。少し踊れるかた。①1,000円、②3,000円。講師は男女2人。本多 ☎7169-0491  
●書道「墨の会」  
毎(日)10時、富里近。ほか。①3,000円。歌川 ☎090-5751-6696  
●いきいきカラオケ会  
第2・4(月)12時、増尾近。好きな歌を歌います。講師なし。1回100円程度。原 ☎7157-1656 (19時以降)

●絵画「ひまわり会」  
第1・3(水)9時、南部近。初心者歓迎。①1,500円。長浜 ☎7173-1722  
●社交ダンス「ひまわりサークル」  
月4回(水)10時、松葉近。①1,000円、②3,500円。昨年9月に始まった初心者のサークル。川上 ☎080-6542-4426  
●社交ダンス「マツバダンス同好会」  
月4回(金)19時、松葉近。多少踊れるかた。①1,000円、②3,500円。見学歓迎。大木 ☎7133-6366  
●社交ダンス「レッツダンス木ようサークル」  
月4回(木)16時30分、松葉近。ダンスタイムで踊ってからレッスン。①1,000円、②3,000円。保木 ☎7132-5964  
●太極拳「あけぼのクラブ」  
第2・4(水)15時、布施近。見学歓迎。②2,500円。小林 ☎7133-2341

※日時・場所は予定です。必ず確認の上、お出かけください



### 自然にふれ、親子のふれあいを深めよう 親子で竹の子掘りを楽しもう!

4月17日(土)午前9時30分～正午 沼南公民館の里山  
※荒天の場合は4月24日(土)

- 対** 小学生の親子、10組
- 内** タケノコ掘りや、水鉄砲と竹ぼっくり作りをします
- 費** 無料
- 申** 往復はがきに「親子で竹の子掘りを楽しもう希望」と明記し、住所、参加者全員の氏名(ふりがな)・年齢、電話番号と返信面のあて先を書いて、〒277-0922大島田440-1 柏市沼南公民館へ、4月8日(木)までに郵送で(当日消印有効)※応募者多数の場合は抽選
- 他** タケノコ掘りのスコップや水鉄砲・竹ぼっくり作りの道具は用意してあります
- 問** 沼南公民館 ☎7192-1111

### 子育て心絵セミナー ～自然からのメッセージ～



医学、環境、食、農業、植物、そして私たちの心と体など、自然の中に組み込まれた命の営みと循環について再考し、「自然からの子育てメッセージ文集」をまとめます。

**時** 4月22日～8月26日の毎月第4木曜日 午前10時～11時45分(計5回)

**所** 豊四季台近隣センター

**対** 幼児・小学生の保護者、先着40人

**費** 無料

**申** 4月2日(金)午前9時から、豊四季台近隣センターへ電話か直接

**他** 車での来場はご遠慮を。保育あり(2歳以上、先着12人)

**問** 豊四季台近隣センター ☎7144-1000



対象は1歳6カ月～3歳児と保護者。  
みんなて「わいわい」楽しもう!

#### ＊春のなかよし広場

体操や歌遊びのあと、お話コーナーや運動遊びコーナー、手作りおもちゃなどで遊びます。身体測定や子育て相談もあります。

**時** 5月20日(木)午前10時～11時30分 所 柏ふるさと公園 ※雨天時は中央保健センター 費 無料 問 当日、会場へ直接

#### ＊子育てサークルへの遊びの支援

定期的に活動している子育てサークルへ保育士が出向き、親子と一緒に遊んだりおもちゃ作りを楽しんだりするのをサポートします。

**時** 所 サークルの活動時間・場所による 費 実施する月の前月1日に、豊住保育園へ電話で※1日1サークル(月4サークルまで)、初めて申し込みサークルを優先

問 豊住保育園 ☎7174-7197・保育課 ☎7167-1137

## キッズルーム

#### ＊ミニなかよし広場

市内の公園で、保育士と一緒に手遊びや紙芝居・エプロンシアターなどを楽しみます。

**時** 所 別表参照 ※時間は午前10時30分～11時30分(雨天中止) 費 無料 問 当日、会場へ直接

とき	ところ
4月2日(金)	しいの木公園(しいの木台2丁目)
5日(月)	北柏ふるさと公園(呼塚新田)
8日(木)	光ヶ丘公園(光ヶ丘団地2丁目)
12日(月)	高田緑地(高田)
15日(木)	藤心近隣センター前広場(藤心4丁目)
19日(月)	高野台児童遊園(根戸)
5月10日(月)	増尾城址(し)公園(増尾)
13日(木)	西十余二第一公園(西原3丁目)
17日(月)	名戸ヶ谷第二公園/らいおん(新柏1丁目)
24日(月)	松ヶ崎中央公園(大山台1丁目)
27日(木)	あけぼの山農業公園(布施下)

### 柏市育英資金奨学生を募集

**時** 次の条件をすべて満たす高校2・3年生 ▶ 経済的な理由により就学が困難で、身体・人物・学力ともに良好 ▶ 本人と保護者が育英資金の支給を受ける日の1年前(平成21年4月)から引き続き柏市に居住している ▶ 他の育英資金を受給していない ▶ 保護者が柏市高等学校等入学準備金貸付制度を利用している場合は償還を遅れることなく行っている ※通信教育の部・専門学校生を除く。成績基準・収入制限あり

**給付金額(年額) / 10万円**

**時** 4月23日(金)まで学校教育課(沼南庁舎2階)で配布している申請書に必要書類を添えて、4月30日(金)までに同課へ直接

**問** 学校教育課 ☎7191-7367



子育て支援センター  
親子で一緒にこのほり作りを楽しみます 費 無料 問 当日、会場へ直接

とき	ところ	対象
4月13日(火)	沼南公民館	2～3歳児
15日(木)	高柳児童センター	
20日(火)	沼南公民館	0～1歳児
22日(木)	高柳児童センター	
28日(水)	手賀の丘公園 どんぐりの家	0～3歳児

※時間は午前10時～11時30分  
子育て支援センター「ほっかぼか」 ☎7191-1920

## こどもの広場

●永楽台児童センター(永楽台近隣センター内) ☎7163-4050  
あそびの城「室内カーリング」=冬季オリンピックで注目のカーリングを室内で楽しめます  
**時** 4月10日(土)午後2時～3時30分 問 小学生以上、先着40人 費 無料 問 当日、会場へ直接

幼児のつどい=春の歌や折り紙、絵本の読み聞かせなどで交流します  
**時** 4月22日(木)午前10時～11時10分 問 幼児と保護者、先着15組 費 無料 問 4月2日(金)午前10時～ ☎

●南部みんなの広場(南部近隣センター内) ☎7173-1333(午前10時～午後5時)  
いっしょにあそぼ=わらべうたや手袋人形を交えながら、お話の世界を楽しみます  
**時** 4月13日(火)午前10時30分～11時30分 問 幼児と保護者、先着20組 費 無料 問 当日、会場へ直接

●青少年センター(問しこだ児童センター) ☎7145-2522  
パパとあそぼう!「春だね!デイキャンプ」=パパと一緒に野外でごはんを作ったり、体を使って遊んだりします  
**時** 4月25日(日)午前10時～午後3時 問 子どもと保護者、先着25組 ※小学生以上は1人での参加も可 費 350円(未就学児は150円) 問 4月2日(金)午前10時～ ☎

## シニア倶楽部

※費用は⑤は100円(資料代)、⑥は500円(資料代)、⑦は道具代3,000円(初回時)・1カ月1,500円(教材費等)、⑧は1カ月500円。その他は無料

催し	とき	対象	内容	申し込み	ところ・問い合わせ
① 男の井戸端会議	4月15日、6月17日、8月19日の各木曜日午前9時30分～正午	市内在住で60歳以上の男性、先着30人	地域の仲間づくりや活動に参加するきっかけづくり等を目指します	当日、会場へ直接	
② ハーモニカと季節の歌を楽しもう	4月15日～10月21日の毎月第3木曜日午後1時30分～3時(8月を除く)	市内在住で60歳以上のかた、各回先着30人	ハーモニカの音色を楽しみ、歌います		
③ 呼吸法と物づくり	4月21日(水)午前10時～正午	市内在住で60歳以上のかた、先着20人	呼吸法を中心とした体操をし、ひもでペットボトルホルダーを作ります ※500ミリリットルのペットボトル、はさみの持参を	4月2日(金)午前9時から、ほのぼのプラザますおへ電話か直接 ※4月17日(土)まで	
④ 柏おどり・沼南音頭を楽しみましょう	4月25日、5月2日～7月18日の毎月第1・3日曜日 午前10時～11時(計7回)	市内在住の60歳以上で、足腰が弱ってきたと感じているかた、20人	柏おどりと沼南音頭を踊り、楽しみながら体を動かし、地域の盆踊りに参加することを目指します ※動きやすい服装・靴、飲み物の用意を	往復はがきに希望講座名を明記し、住所・氏名・年齢・電話番号・応募の動機と返信面のあて先を書いて、〒277-0051加賀3丁目16-8 ほのぼのプラザますおへ、4月15日(木)までに郵送(必着) ※応募は1講座につき1人1通。応募者多数の場合は抽選	ほのぼのプラザますお ☎7170-5570
⑤ 詩吟で介護予防	4月28日、5月12日・19日、6月2日・16日、7月7日・28日の各水曜日午前10時～正午(計7回)	市内在住で60歳以上の初心者のかた、20人	詩吟を通して仲間づくりをします		
⑥ 詩吟で健康づくり	5月7日～6月18日の毎週金曜日午前10時～正午(計7回)	市内在住で60歳以上の初心者のかた、25人	正しい姿勢で詩吟を吟じることで、口の体操と腹式呼吸の練習をします		
⑦ はじめての陶芸	5月10日～来年2月14日の月曜日午前10時～正午(祝日の場合は翌日、計37回)	市内在住で60歳以上の初心者のかた、24人	茶わん・皿・つぼなどを作ります		南部老人福祉センター ☎7176-6151
⑧ 初めての陶芸講座	5月10日～来年2月21日の月曜日午前10時～午後0時30分(計32回)	市内在住で60歳以上のかた、24人	皿や花瓶などを作ります	4月10日(土)までに、はがきを持って柏寿荘へ直接 ※応募者多数の場合は抽選	柏寿荘 ☎7131-9511

## こども図書館 4月前半の催し

●午前中催しが無い日は、午前10時30分から「こども図書館おはなし会」あり

とき	催し
3日(土)午前11時～11時30分	ちょっと大きい子のためのおはなし会
4日(日)午前11時～11時30分	おはなし・親子遊び・歌
7日(水)午前10時30分～11時	ちょっと大きい子のためのおはなし会
10日(土)午前11時～11時30分	読み聞かせ・手遊び・パネルシアター「親子でにっこり笑顔のひとときを」
11日(日)午前11時～11時30分	ハーモニカ演奏
11日(日)午後3時～3時30分	

※いずれも費用は無料。当日、会場へ直接。「ちょっと大きい子」=4・5歳以上向け  
問 こども図書館 ☎7108-1111

# 健康ルーム

## 温水プールが使えます

施設名	開放時間	対象	利用料金
① 柏洋スイマーズ 富里2丁目1 柏スクール ☎7173-0450	▶(月)・(水)・(金)正午～午後2時▶(土)午前11時～午後1時▶(日)午後1時～4時	市内在住で、55歳以上のかた	1,050円
② 東武スポーツクラブかしわ 新柏1丁目1522-8 ☎7164-5353	▶(火)～(金)午前11時～午後1時▶午後7時～10時▶(土)午前11時～午後1時▶午後6時～9時▶(日)・(祝)正午～午後6時	市内在住・在勤・在学のかた※未就学児は保護者同伴	1,020円
③ メガロス柏 柏7丁目6-30 ☎7168-2100	▶(日)午前10時～正午	市内在住・在勤・在学のかた※未就学児は保護者同伴	1,000円(15歳以下は500円)
④ オークスベストコンディショニングクラブ柏 大山台2丁目3-1 ☎7134-1112	▶(日)午前9時～11時	市内在住・在勤・在学で、15歳以上のかた	1,050円
⑤ ゴールドジム柏千葉 豊四季156 ☎7141-7733	▶(月)・(水)～(金)正午～午後2時・午後7時～10時▶(土)正午～午後2時・午後7時～10時▶(日)正午～午後5時	市内在住・在勤・在学で、16歳以上のかた	1,050円

図スポーツ課 ☎7191-7399

### ご利用にあたっての注意

■利用するときは、受け付けで柏市スポーツ施設利用者登録証の提示を(③を除く)■利用できる日時は、各施設の営業スケジュールや点検等で休みになる場合があるため、事前に各施設に確認を■利用料金は利用する施設へ直接支払いを■施設の管理者・監視員の指示に従ってください■温水プールの利用は来年3月31日(木)までです

### 柏市スポーツ施設利用者登録証は

▶市内各スポーツ施設(しいの木台庭球場を除く)・スポーツ課で発行。身分証明書を持参を▶市内在住・在勤・在学のかただけ登録可▶他人に譲渡・貸与できません▶紛失や事故があったときは速やかにスポーツ課に届け出を▶転出等により登録要件を喪失したときは速やかにスポーツ課に返還を

## 初級ヨガ教室

日ごろの運動不足やストレスを解消したいかた向けに、やさしいヨガポーズと呼吸法で心身ともにリフレッシュします。

- 時 4月22日～5月13日の木曜日午前9時30分～10時30分(計4回)
- 所 中央体育館
- 対 市内か近隣に在住のかた、先着50人
- 費 2,400円
- 持 運動のできる服装・汗ふきタオル・飲み物
- 申 4月2日(金)午前9時から、中央体育館へ電話で
- 問 中央体育館 ☎7164-9573

## 新型インフルエンザワクチンの接種費用の助成

昨年度、生活保護世帯・市民税非課税世帯のかたを対象に行っていた新型インフルエンザワクチン接種費用の助成は、3月末日で終了となりました。

4月以降については、国・県の方針が決定した時点でお知らせします。詳しくは保健所総務企画課へお問い合わせください。

保健所総務企画課 ☎7167-1255

### 市民体育大会/スポーツ講習会 図スポーツ課 ☎7191-7399

種目	とき	ところ	対象	内容	費用	申し込み	問い合わせ
柔道	5月9日(日)午前9時～午後5時	中央体育館	市内在住・在勤・在学か、市内の施設で練習しているかた	個人戦・団体戦	個人戦600円、団体戦1チーム1,000円	「柔道市民体育大会参加希望」と明記し、住所・氏名・電話番号・学校名・学年・段位を書いて、4月21日(水)までに、小坂へファクスするか電話で	小坂 ☎7131-0323・FAX 7131-0319
バレーボール	5月16日(日)午前9時～午後7時		市内在住・在勤・在学のかた	男・女6人制	1チーム4,000円	4月20日(火)までに、先崎へ電話で	先崎 ☎7131-3496

種目	とき	ところ	対象	内容	費用	申し込み	問い合わせ
弓道	5月8日～7月3日の毎週土曜日・6月20日(日)午後3時～6時(7月3日は午後1時～5時)※計10回	中央体育館 弓道場	市内在住・在勤・在学で15歳以上のかた、先着30人※中学生や通学先に弓道部がある高校生・大学生を除く	弓道の基本を習得	6,000円	4月11日(日)午後3時～5時に、会場へ直接	澁木 ☎090-4707-4047

## 健康クッキング教室

～あなたの健康な食生活をサポート～

地元でとれた新鮮な旬の食材を使った、体にやさしくおいしい料理を作りましょう。毎日のあなたの健康づくりに役立ててください。

**時** 4月～来年1月の毎月第3木曜日午前10時～午後1時

**所** アミューゼ柏

**定員** 各回10人

**費用** 千円(材料費)

**持参** エプロン・三角きん・包丁・ふきん

**開催** 月の1日から、健康サポートネットワークへサポーターネットワークへ電話で※先行予約は不可

**他** 7月は夏休み特別企画として、親子で参加できる教室を、8月は男性限定のクッキング教室を行う予定です

**健康サポートネットワー** ☎7192-7868

(月)金曜日午前10時～午後5時、祝日を除く

7167-1131

保健福祉総務課 ☎除

## 健康ガイド 4月

●保健所は、5日(月)からウェルネス柏に移転します。詳しくは、市のホームページ等で確認を

**夜間・休日に急病になったら** ▶夜間…内科・小児科 ☎7163-0119 ※音声案内 ▶日曜日・祝日…歯科 ☎7164-8114 (午前10時～午後3時30分)・歯科以外 ☎7163-0119 ※音声案内

<b>▼保健所地域健康づくり課 ☎7167-1256 ※電話番号にご注意を</b>	
親子教室「かながるー広場」(予約制)	22日(木)午前11時～正午、ウェルネス柏。保健師・助産師・保育士による相談と遊びの広場。子どもの心とからだの発達支援と親子教室
乳幼児専門相談「のびのび相談」(予約制)	22日(木)午後2時～4時30分、ウェルネス柏。小児専門医等による未熟児等の心とからだの発達・発達に関する相談
発達支援相談(予約制)	16日(金)午後2時～4時40分、ウェルネス柏。児童精神科医師・臨床発達心理士・保健師等による、発達・発達の促進や療育に関する相談
ポリオの予防接種	6日(火)・16日(金)・28日(水)＝ウェルネス柏、21日(水)＝高柳近隣センター。いずれも午後1時～2時20分。生後3カ月～7歳5カ月児。予診票(会場にもあり)・母子健康手帳・スリッパの持参を
マタニティークッキング教室(予約制)	12日(月)午前10時30分～午後1時30分、中央保健センター。妊婦(子どもを除く家族も可)。費用600円※予約時に用意する物の確認を
こんにちは赤ちゃん事業(全戸訪問)	平成22年2月に生まれた乳児。自宅に柏市民健康づくり推進員等が訪問します。赤ちゃんの成長や育児への不安など、気軽に相談を(時期がずれる場合があります)
食事(栄養)相談(予約制)	日時・会場(保健所か健康管理センター)は申込時に決定。献立や摂取量のアドバイス等が必要なかた
<b>▼保健所地域健康づくり課 ☎7167-1257 ※電話番号にご注意を</b>	
ふれあい健康相談	日ごろの健康チェックや保健師への相談を希望するかた。血圧・体脂肪測定など。日程を確認の上、当日、会場の近隣センター等へ直接※注
かしわ歯科相談室(予約不要)	22日(木)午後1時30分～3時、ウェルネス柏。市内在住のかた。当日、会場へ直接
▶▶▶ 通知が届いていない場合はご連絡を	
▶1歳6カ月児健康診査(平成20年9月生まれ) 7日(水)・13日(火)・20日(火)＝ウェルネス柏、9日(金)＝沼南保健センター	▶3歳児健康診査(平成18年10月生まれ) 8日(木)・14日(水)・15日(木)＝ウェルネス柏、23日(金)＝沼南保健センター
▶むし歯予防教室「2歳の歯☆ピカランド」(平成20年4月生まれ) 16日(金)＝沼南保健センター、19日(月)・21日(水)・27日(火)＝ウェルネス柏	
<b>▼医療安全支援センター(保健所総務企画課内) ☎7167-1775</b>	
医療相談	(火)・(水)・(木)午前9時～正午・午後1時～3時

<b>▼保健所保健予防課 ☎7167-1254</b>	
こころの健康相談(予約制)	12日(月)＝沼南庁舎、15日(木)・20日(火)＝ウェルネス柏、26日(月)＝市役所。いずれも午後2時～4時。心の病などで悩んでいるかた、家族。精神科医による相談
アルコール悩みごと相談(予約制)・酒害教室・アルコール家族教室	酒害教室＝6日(火)、悩みごと相談＝7日(水)、いずれも午後2時～4時、ウェルネス柏。家族教室＝19日(月)午後2時30分～4時30分、ウェルネス柏。本人、家族
アルコール・デイケアクラブ(登録制)	14日(水)・21日(水)・28日(水)午前9時30分～11時30分、ウェルネス柏。アルコール問題を抱えるかた。飲まない生活の維持のための学習会、ミーティング・スポーツ等
HIV抗体・クラミジア・梅毒検査(予約制)	8日(木)・22日(木)午後1時～2時、ウェルネス柏※5月13日(木)午後1時～2時、5月27日(木)午後1時～2時・午後5時30分～7時30分の検査も予約可
結核・感染症、エイズ・性感染症等に関する相談	(月)～(金)午前9時～午後5時(祝日を除く)、ウェルネス柏
<b>▼保健所成人健診課 ☎7164-3333</b>	
健康づくり相談(予約制)	市内在住で、健康診査・人間ドック等の検査結果が生活習慣改善を要するかた。事前相談(予約制)に電話で予約の上、会場の近隣センター等へ※注
<b>▼保健福祉総務課 ☎7167-1131</b>	
献血キャンペーン	18日(日)午前9時30分～11時45分・午後1時～4時＝イオン柏ショッピングセンター(豊町2丁目)、25日(日)午前10時30分～11時45分・午後1時～4時＝柏駅東口ハウディーモール駅前交差点付近(みずほ銀行前)。16～64歳の健康なかた
<b>▼保健所生活衛生課 ☎7167-1259</b>	
犬・猫の飼い方等の相談	(月)～(金)午前9時～午後5時(祝日を除く)。ウェルネス柏
飼い犬・猫の引き取り	(金)午前10時～10時30分、旧保健所※1頭につき生後91日以上＝2,000円、生後91日未満＝400円。免許証・保険証等、本人を確認できる物の持参を

※注日程は各近隣センターにあるチラシ・市のホームページをご覧ください。電話で問い合わせを

398,068人(前月比28人増)  
 ●男 197,942人 ●女 200,126人  
 ●世帯数 158,131世帯(前月比16世帯減)  
 (22.3.1現在)



今月から毎月1日号で、柏レイソルの応援コーナーを掲載します。1年でのJ1昇格を目指し、一丸となって応援しましょう。



## アッキーのつかめ VITÓRIA

### No.1 日立台も春らんまん

柏の皆さん、はじめまして！今回からこのコーナーを担当することになりました、レイソルJ1昇格の女神、アッキーこと岡田亜紀です。ジェイコム東関東「レイソルタイム」や「柏レイソル新体制発表会」などで関わりながら、レイソルをがっつり応援している生まれも育ちも柏っ子です。



さて、いよいよ待ちに待ったJリーグも開幕しました。毎年、この時期はあらためて「あけましておめでとう」と言いたい気分です。気がつけばもう4月、春です。柏にはいろいろなお花見スポットがありますが、実はレイソルのホームグラウンドの日立台も桜がとてキレイです。今年日立台でお花見しつつサッカー観戦なんていかがでしょうか？4月4日(日)の水戸ホーリーホック戦は「お花見デー」となっていますし、観戦するにも暑過ぎず寒過ぎず、とても良い季節です。

そして、4月18日(日)のサガン鳥栖戦はバク・ドンヒョク選手の誕生日でもあります。J2降格が決まって、一番最初にチームに残ることを決めてくれた選手。とにかく「レイソルを強いチームにする！」といつも口にして熱いハートの持ち主です。普段はおちゃめな一面も持つ、少年のようなところもまた素敵です。チャンスがあれば得点も決めてくれるはず。ぜひ、18日は勝利とともに誕生日を迎えてもらいたい！そのために、皆さんの応援で後押ししましょう。そして、日立台に勝利という花を咲かせましょう。

今年も去年に引き続き、レイソルのホームゲームの試合前に行われる「ふれあいタイム・選手トークショー」では私が司会を務めます。こちらにも遊びに来てくださいね。



まずはとにかく！皆さんの目で耳で肌でレイソルの試合を感じてください。日立台で待ってます。

あ、余談ですが…、4月11日には、私も1つ年を取るのでした。

(フリーアナウンサー、岡田亜紀記)

このコーナーでは市民の皆さんからの投稿を募集中！詳しくは秘書広報課 ☎ 7167-1175 へ

## スポーツで異業種交流 事業所対抗ペタンク大会

春の陽気となった3月13日、大堀川防災レクリエーション公園で、事業所対抗ペタンク大会が行われました。参加した32チーム、193人が優勝を目指して熱戦を繰り広げ、1投ごとに大きな歓声が沸きました。ペタンクを体験してもらい国体への関心を高めることと、異業種交流で地域の活性化を図ることが目的のこの大会。和やかな雰囲気の中でも、選手たちは真剣な顔でプレーしていました。



## 甘い香りに包まれて 花の教室〜春を待つ小花の寄せ植え

春を待ち遠しく思うのは、私たちがばかりではありません。もうすぐ見ごろを迎える小花の寄せ植えをしよう。3月19日、勤労会館で花の教室が行われました。参加者二十二人は、植える花の特徴を学び、寄せ植えを開始。思い思いに植えるその表情は、みな真剣ながらも楽しそうでした。中には、出来上がりを講師が作った見本と比べて、「先生のよりも上手にできました」と満足そうなお声も。最後の質疑応答では、これからの育て方について熱心に質問をしていました。



## 市民相談

相談日・予約受付日が祝・休日、年末年始に当たる場合は休みます。また、都合により休む場合がありますので、事前にご確認ください。

- 法律相談(予約制)
  - ①(月)・(水)・(木)午前9時30分～午後3時30分=市役所相談室。ただし②
  - 第1(水)午前9時30分～午後3時30分=沼南庁舎相談室③(夜間)第2(水)午後6時20分～8時25分=アミュゼ柏(予約)翌週分を(水)午前9時から。裁判中のものはご遠慮を秘書広報課 ☎ 7167-1119
- 税務相談(予約制)
  - ①第2・4(金)午後1時～5時=市役所相談室
  - (予約)当月分を4月2日(金)午前9時から秘書広報課 ☎ 7167-1119
- 行政相談
  - ①第1・2(水)午前10時～正午=市役所相談室
  - ②第3(月)午前10時～正午=沼南庁舎相談室
  - 秘書広報課 ☎ 7167-1119
- 人権の上相談
  - 第1・3(火)午前10時～午後3時
  - 市役所相談室
  - 秘書広報課 ☎ 7167-1119

- 消費生活相談
  - (月)～(金)午前9時～午後4時30分
  - 消費生活センター ☎ 7164-4100
- 登記相談
  - 第2(火)午前10時～正午
  - 市役所相談室
  - 秘書広報課 ☎ 7167-1119
- 不動産相談
  - 第1・3(金)午前10時～午後3時
  - 市役所相談室
  - 秘書広報課 ☎ 7167-1119
- 多重債務相談(予約制)
  - ①第2(火)午後1時～3時
  - 市役所相談室
  - (予約)当月分を4月2日(金)から、千葉司法書士会柏支部へ電話(☎ 7166-2015)で※受付時間は祝日を除く(月)～(金)午後1時～4時
  - 秘書広報課 ☎ 7167-1119
  - ②第3(水)午後1時～4時
  - 消費生活センター消費者ルーム
  - (予約)4月2日(金)午前9時から
  - 消費生活センター ☎ 7163-5853
- 住宅リフォーム相談
  - ①4月11日(日)午後1時15分～4時15分=消費生活センター消費者ルーム
  - ②4月27日(火)午前10時～午後4時=市役所相談室
  - 建築住宅課 ☎ 7167-1147

- 緑の相談(電話も可)
  - 第3(土)午前10時～午後4時(正午～午後1時を除く)
  - 柏市みどりの基金 ☎ 7160-3120
  - ※緑の相談所の開設日は、毎月第2・4土曜日から第3土曜日まで変更になりました
- ボランティア相談
  - (日)(祝を除く)毎日午前9時～午後5時
  - 教育福祉会館1階ボランティアセンター ☎ 7165-0880
- 外国人のための相談(英語・中国語・スペイン語・韓国語)
  - ①英語=毎週(木)、中国語=毎週(水)・(金)、スペイン語=(水)、韓国語=第2・4(金)。いずれも午後1時～5時
  - 国際交流室 ☎ 7167-0941
  - ②英語=(月)～(土)午前10時～午後5時(日本人スタッフが対応)
  - 国際交流ラウンジ ☎ 7134-3321
- 身体障害者相談(電話・面接)
  - 第3(火)午前10時～午後3時
  - 教育福祉会館1階相談室
  - ☎ 7163-9353
- リハビリ相談(電話・面接(予約制))
  - (月)～(金)午前10時～午後4時
  - 身体障害者福祉センター
  - ☎ 7163-9353
- 知的障害者相談(電話・面接)
  - 第4(火)午前10時～午後3時
  - 教育福祉会館1階相談室
  - ☎ 7163-9353

- 心配ごと相談
  - ①(水)・(土)午前10時～午後3時=教育福祉会館 ☎ 7163-2734
  - ②(木)午前10時～午後3時=沼南社会福祉センター ☎ 7193-2942
  - 柏市社会福祉協議会 ☎ 7163-9001
- 老いじたくあんしん相談(遺言・相続等(予約制))
  - 第2・4(金)午前9時～正午
  - 市役所相談室
  - (予約)当月分を4月2日(金)午前9時から、老いじたくあんしんねっと(☎ 7169-4165、ヨイロウゴ)へ
- 女性のこころと生き方相談(予約制)
  - 毎週(木)と第1・3(月)午前10時～午後4時
  - 男女共同参画室 ☎ 7167-1127
- 母子自立支援相談
  - (月)～(金)午前9時～午後4時
  - 児童育成課母子自立支援員
  - ☎ 7167-1455
- 少年相談
  - (月)～(金)午前9時～午後5時
  - ※(祝)を除く
  - 少年補導センター ☎ 7164-7571
- 家庭児童相談
  - (月)～(金)午前9時～午後4時
  - 家庭児童相談室(市役所児童育成課内)
  - 家庭児童相談室 ☎ 7167-1458

- ひきこもり相談
  - (月)～(金)午前9時～午後5時
  - 障害福祉課 ☎ 7167-1243・保健所保健予防課 ☎ 7167-1254・福祉活動推進課 ☎ 7167-2318
  - ※心配ごと相談でも受け付け
- 不登校相談(電話・面接(予約制))
  - (月)～(金)午前9時～午後4時
  - 教育研究所遠隔指導教室 ☎ 7133-9400・教育相談訪問指導員室(柏六小内 ☎ 7143-7724・増尾西小内 ☎ 7175-7755・大津ヶ丘二小内 ☎ 7191-3366)
- 学校教育相談・幼児教育相談・発達障害相談(電話・面接(予約制))
  - (月)～(金)午前9時～午後4時
  - 教育研究所分室
  - ☎ 7145-2110 ☎ 7145-7778
- 子育てにここに電話相談
  - ☎ 7162-2525(保健所地域健康づくり課)(月)～(金)午前9時～正午・午後1時～5時
- 子ども「やまびこでんわ 柏」(話を聞いてもらいたいとき)
  - ※(祝)を除く
  - (土)・(日)(祝を除く)毎日午後1時～7時