

主な内容

- P2…………… 2月定例会議の議案
施政方針
仮設庁舎の建設を開始
高齢受給者証を更新
- P3…………… 春季柏市火災予防運動
ダンスコンテスト出場チームを募集
市長室だより



発行 柏市 〒277-8505 千葉県柏市柏5丁目10番1号 ☎(04)7167-1111 ㊚(04)7166-6026 編集 広報広聴課 発行日 毎月1・15日

明日の平和のために 柏市平和展を開催

私たちは、戦争という過去の過ちを忘れることなく、平和の大切さを語り継いでいかななくてはなりません。世界を見渡せば、今でも多くの場所で争いが起こり、尊い命が失われています。その一方で、世界の人々が笑顔で暮らせるように精力的に活動している人たちがいます。3月20日(土)は、市が「平和都市」を宣言した日です。今年度は、宣言から25周年を迎えました。今を生きる私たちが、明日の平和のために何ができるのか、あらためて考えてみませんか。

☎国際交流室 ☎7167-0941

平和事業

今年度は、特に若い人へ戦争の悲惨さと平和の大切さを伝えるため、市内の小・中学校、14校で戦争体験者等による講話や朗読劇を行いました。そして、その講話の映像を収録し、後世への記録保存にも努めています。作製した映像「伝えたい、私たちの想い」は、来年度に市内の小・中学校へ配布し、貸し出しも行います。

また、市は1月に、世界各国の3,000を超える都市で組織される「平和市長会議」に加盟しました。これは、昨年の市議会での「核兵器の廃絶と世界の恒久平和を求める意見書」の全会一致可決を踏まえ、平和都市宣言25周年を契機に加入したものです。今後は、国内外の都市と連携しながら、核兵器の廃絶、世界の恒久平和を呼びかけていきます。

平和祈念碑(市役所市民広場前)

平和都市宣言を記念し、昭和61年に完成。世界の恒久平和を祈る気持ちを込めて、平和「祈念」碑としています。碑の上部は、力強く大空を飛ばたく「鳩=平和」を、下部は、御影石2枚で「合掌=祈り」を表現しています。御影石は、広島市から寄贈された旧広島市庁舎の被爆石を用いています。



平和都市宣言 昭和60年3月20日

わたくしたちは、「国際理解」と「平和な柏」を市民憲章にうたい、人類共通の願いである世界の恒久平和を希求している。しかし、最近における国家間の紛争や軍備拡張などによる緊張の高まりは、市民生活のうえに不安をもたらしている。

わたくしたちは、再び戦争の惨禍を繰り返すことのないよう、将来にわたってわが国が非核三原則を堅持するとともに、すべての国の核兵器廃絶と軍備縮小の達成を訴えるものである。

わたくしたちは、日本国憲法に掲げる崇高な「恒久平和」の実現のために、ここに平和都市を宣言する。

柏市平和展

～明日の平和のために～

とき＊ 3月19日(金)～21日(日)午前9時～午後5時 ところ＊ さわやかちば県民プラザ

戦中・戦後の日本や市の様子を、写真パネルや実物資料で紹介いたします。そのほかにも、原子爆弾が投下された広島・長崎の写真パネルの展示や、JICA(国際協力機構)の協力で、世界各国で国際協力活動を行っている市出身のボランティアを紹介いたします。

また、3月20日(土)には、平和講演会(別表参照)として、戦争体験者等の講話や、被爆者の手記や詩の朗読を行います。

■平和講演会

とき	内容
午後2時～2時30分	「原爆体験と平和を語る」 柏和会
午後2時30分～3時	被爆体験朗読「伝える」 柏・麦わらぼうしの会
午後3時15分～3時45分	「パラオ諸島戦線」 平和語り部の会

定員 先着50人

申込 当日、会場へ直接



風早村(現在の風早北部小)で出征する兵隊を送る大日本国防婦人会



(写真提供: 今村健志朗/JICA)



平和の大切さを伝えたい

平和語り部の会 会長
谷澤 晁さん

私は、昭和18年3月、ニューギニア島のウエワクへ上陸し、自動車班の輜重兵(しちようへい)として、軍の輸送任務についていました。そのため、最前線の戦闘に参加したことはありませんが、同年6月ごろになると、連合軍の攻撃が激しくなり、毎日が空襲の連続でした。太平洋戦争中は、どこの戦場でも同じだと思いますが、食料や物資の不足により、マラリアやアメーバ赤痢、栄養失調症で亡くなるかたがたくさんいました。

アイタベ作戦というニューギニア島で最後の戦いに敗れ、退却する時に見た日本軍の姿は、この世の地獄を見たような気がします。ジャングルのぬかるみの中、行軍についていけず、泥んこになって這い回っているもの。ほんのわずかの小休止の間に、そのまま息を引き取るもの。ジャングルの細い道は、数え切れないほどの動かぬ兵士で埋め尽くされていました。私は、戦争とは、こんなにも悲惨なものなのかと心の底から痛感しました。

現在、「平和語り部の会」に所属し、自らが体験した戦争をできるだけたくさんのかたに伝えるため活動しています。今日の平和な日常が、未来永劫に続いていくことを願っています。

平成22年度予算案など

2月市議会

当初四十四議案を審議

市議会平成22年第一回定例会(2月市議会)は、2月26日に開会しました。会期は3月19日(金)までの二十二日間。今議会では、平成22年度柏市一般会計予算案など、当初四十四議案を審議します。

◆平成22年度予算について

平成22年度の予算案は、財政規律を確保しつつ、これまで取り組んできた本市の将来に必要な事業の推進と、子育て支援や市民の健康づくり等の施策の充実に基本に編成しました。一般会計については、前年度比一・〇パーセント増の千八百八億九千万円となります。また、十二ある特別会計は六百九十四億七千万円、病院事業会計は約十三億四千九百万円、水道事業会計は百十三億六千万円で、予算総額が約千九百四十億千六百万円となります。この額は平成21年度当初予算より二・五パーセントの減となっています。

◆柏市国民健康保険条例の一部を改正する条例の制定について
国民健康保険法施行令の改正に伴い、所得割額の算定及び保険料の減額に係る所得金額の算定方法を改めるとともに、基礎賦課額の保険料率を改正しようとするものです。

◆柏市立小学校設置条例の一部を改正する条例の制定について
市立風早南部小学校の位置を改めようとするものです。

◆柏市公民館条例の一部を改正する条例の制定について
公民館の使用に関して、「公共施設予約システム」を導入することに伴い、必要な手続き等を定めるとともに、沼南公民館の使用料の額の改定等を行うとするものです。

◆柏市民文化会館条例の一部を改正する条例の制定について
柏市地球温暖化対策基金条例の制定について

◆柏市保健衛生手数料条例の一部を改正する条例の制定について

議案の概要は、行政資料室(市役所第二庁舎一階)、行政資料コーナー(沼南庁舎一階)に置いてある「提出予定議案の説明資料」、沼南支所、各近隣センターにある「例規のお知らせ」をご覧ください。

2月市議会の日程	
2月26日	招集日
3月4日(木)	質疑並びに一般質問
5日(金)	
8日(月)	
9日(火)	
10日(水)	
11日(木)	
12日(金)	
15日(月)	委員会 (教育民生・建設経済)
16日(火)	
17日(水)	
19日(金)	委員会 (総務・市民環境) 議案等採決

●施政方針

秋山 浩保

市政運営の基本的な考え方 市立柏病院の小児科開設

平成22年度は、私が市長に就任し市政運営を行う、実質的なスタートの年です。市の財政は、景気の影響や人口構成の変化などの構造的な問題により、今年度から自主財源が減収に転じ、今後もその傾向が続く厳しい状況です。財源の確保に努める一方で、市の将来にとって必要性の高い施策は、積極的に推進していく必要があります。歳出の削減に早急に取り組み、事業仕分けや、市民との対話を踏まえた公共サービスの優先順位付けを行うとともに、長期的には税収の増加に向けた取り組みを進めていきます。

◆市政運営の基本的な考え方

(1) 市民参加型自治の推進
わかりやすい情報発信と、市民との情報交換の場を設置することが重要だと考えます。広報かしの充実を図るとともに、ホームページのリニューアルや運用体制の見直しを行うほか、タウンミーティングを予定しています。

(2) 事業仕分け
事業仕分けの本質は、行政サービスの目的、手段、結果を、具体的かつ明確に説明し、その事業の継続性について考えることです。公共サービスの必要性や効率性、優先順位を明確にするための大事な材料です。その結果を検討し、平成23年度の予算編成に活用します。

(3) 財源の確保
財政の健全化を進める一方で、個人や企業にとって魅力的な街づくりを進めることによる税収増を目指して、より積極的な対応を行います。特に、北部や沼南地区の開発エリア等の交通条件の良さを生かすことなどにより、積極的に企業誘致を図ります。

また、福祉や教育の分野を重点的に取り組み、働いている世代にとって魅力的な街づくりを進めることや、国・県補助金の積極的な確保、滞納整理の徹底による収納率の向上などにも、積極的に取り組めます。

◆市立柏病院の小児科開設

関係大学との協議が整い、4月に開設します。当面は常勤の小児科医二名体制で、外来診療を行う予定です。

◆待機児童解消

4月に、逆井地区に民間認可保育園を一園、増尾駅前に駅前認証保育施設を一園、新たに開設します。来年度中には、さらに民間認可保育園を四園新設して定員増を図るとともに、既存認可保育園における入所定員の弾力化や、保育ルーム制度など、待機児童の解消に努めます。



仮設庁舎の建設を開始

市役所第1庁舎(昭和40年築)の老朽化に伴い、その代替施設として仮設庁舎の建設を行います。なお、工事期間中は、第1庁舎の利用に変更はありません。

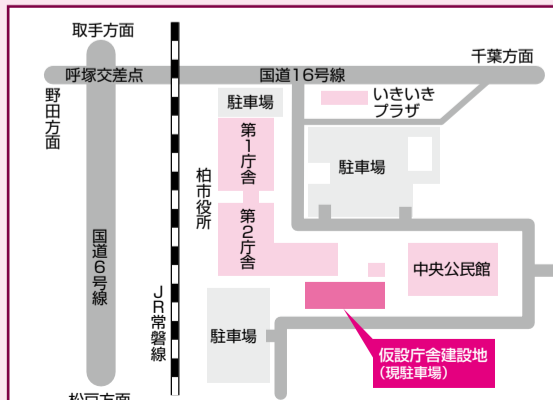
図管財課 ☎7167-1114

工事へのご理解・ご協力を

建設工事の概要

工事期間 / 4月12日(月)～11月30日(火)(予定)
※仮設庁舎の利用開始日や窓口の変更、第1庁舎の解体工事の詳細内容は、決まり次第お知らせします

建設場所



仮設庁舎概要

構造：鉄骨造4階建
延床面積：2,847.09平方メートル

お願い

市役所の駐車場には限りがあるため、来庁はできるだけ公共交通機関のご利用をお願いします。

負担割合の変更は引き続き凍結

国民健康保険被保険者証(高齢受給者証)を郵送

次の①と②の両方に該当されるかたには、新しい柏市国民健康保険被保険者証(高齢受給者証)を、3月中旬に簡易書留郵便で世帯主あてに郵送します。

なお、高齢受給者の負担割合の変更(1割から2割への引き上げ)は、1年間凍結されます。

①70～74歳(昭和10年4月2日～昭和15年2月1日生まれ)で、国民健康保険に加入しているかた

②被保険者証の一部負担割合が「2割(平成22年3月31日までは1割)」と記載されているかた

被保険者証の記載は、次のようになります。

変更前＝一部負担割合 2割(平成22年3月31日までは1割)

変更後＝一部負担割合 1割

新しい被保険者証は4月1日(木)からご利用ください。誤使用や第三者による不正使用防止のため、旧被保険者証は4月1日(木)以降になりましたら、市役所・出張所に返却するか、細かく切るなど確実に処分してください。

なお、一部負担割合が「3割」となっている被保険者証をお持ちのかたは、変更ありませんので、現在のものを引き続きご利用ください。

図管財年金課 ☎7167-1129

公共性の優先順位

春季火災予防運動が始まりました。万が一の火災に対応するのが消防です。市の消防は450人弱の職員で構成され、約40万人の市民の皆さんの生命と財産を守るため、日々訓練をしています。

消防は、市民1人当たり約12,000円、総額48億円程度の予算で維持され、火災だけでなく、災害や救急の対応もしています。また、一般市民約650人による消防団の組織もあり、緊急時に消防職員とともに活動しています。

現場に少しでも早く到着するために、消防署も車両も多い方が良いのですが、財政の面で大きな制約があり、なかなか理想通りに配置できないのが現実です。

人口や面積など市の特徴から算定される整備指針定員と比べると、充足率70パーセント弱と、十分とは言えない状況で日々運営されています。火災や救急は生命に直結するものなので、目立たない行政サービスですが絶対に水準を保たなければならないものです。

火災や災害の件数は落ち着いていますが、救急の件数は伸びが予想されます。財政規模が実質マイナスと予想される中でも、この消防救急機能は、行政が行わなければならないものなので、予算を削るわけにはいきません。全体予算は小さくなるのに、予算を拡大しなければならないものがあるとなれば、必然的に予算を小さくするものも出てきます。

「どのような予算を小さくするのか？」これが、これからの地方自治のテーマです。どの行政サービスも公共性がある必要です。それでも何らかの優先順位をつけて、一部の行政サービスを小さくせざるを得ない状況です。

市民の皆さんに多くのわかりやすい情報を提供し、意見を伺い、優先順位を付けていかなければなりません。そのための活動が、事業仕分けやタウンミーティングです。いよいよ平成22年度から始める予定です。

市長室
だより

秋山浩保



「消えるまで ゆっくり火の元 にらめっ子」 春季柏市火災予防運動

春季柏市火災予防運動を、3月1日(月)～7日(日)に行います。

去年は、市内で135件の火災が発生しました。前年に比べ、火災の発生件数は5件増加となりましたが、火災による死者は、昭和55年以来29年ぶりに0人となりました。

これからも一人一人の心がけが大切です。火の元を確かめて、火災の発生を未然に防ぎましょう。

火災を防ぐ4力条

- ①火災の早期発見のために、住宅用火災警報器などを設置する
- ②寝具や衣類からの火災を防ぐために、防災製品を使用する
- ③火災を小さいうちに消すために、消火器などを設置する
- ④お年寄りや体の不自由な人を守るために、隣近所の協力体制をつくる

●児童防火ポスター展

時 3月3日(水)～9日(火)午前10時～午後8時
(最終日は午後4時まで)

所 柏高島屋6階連絡通路

●古くなった消火器は専門業者へ相談を！

市では、耐用年数(本体等に表記)を過ぎていたり、本体にへこみや変形があったりなど、老朽化した消火器をごみとして捨てることはできません。処分や点検、薬剤の詰め替えは、専門業者に依頼してください。専門業者については、最寄りの消防署へ問い合わせください。



住宅用火災警報器は、住宅火災からあなたを守ります。悪質な訪問販売にはご注意ください。

所 消防局予防課 ☎7133-8792

ゆめ半島千葉国体のオープニングで踊ってみませんか？

「CARNAVAL ～すべての戦う人たちへ～ イメージソングダンスコンテスト」 東葛飾地区大会の出場チームを募集



千葉マリスタジアム(千葉市)で9月25日(土)に行われるゆめ半島千葉国体の開会式で、今大会のイメージソング「CARNAVAL ～すべての戦う人たちへ～」のダンスが披露されます。その出演チームを選考する「東葛飾地区大会」への出場ダンスチームを募集します。

時 5月22日(土)

所 松戸市民会館(松戸市)

対 市内に在住・在勤・在学のかた※プロ・アマ、年齢不問。18歳以下のかたは、保護者の承諾書が必要
参加部門/①小学生以下の部②中学生・高校生の部③一般の部※年齢が混在しているチームは、最年長者が該当する部門となります

参加人数/1チーム10～40人

課題曲・ダンス/ゆめ半島千葉国体イメージソング「CARNAVAL ～すべての戦う人たちへ～」とそのダンス※振り付けは原作どおりで、アレンジしないこと

申 3月5日(金)から、企画調整課(市役所第2庁舎3階)、国体準備室(富勢運動場管理棟2階)、各近隣センターで配布する開催要項をご覧ください※申し込み期限は5月7日(金)まで。開催要項は、柏市ゆめ半島千葉国体ホームページで見ることができます

他 最優秀3チーム(各部門1チームずつ)は、6月20日(日)に行われる100日前イベントに出場できます

所 国体準備室 ☎7131-8464

☆EVENT☆イベント☆

ボランティアの輪を広げよう！ かしわっ葉ボランティアまつり

時 3月14日(日)午前10時～午後3時30分

所 教育福祉会館・中央公民館

内 「Morning Child 尾崎朝子」ミニライブ、ボランティア団体展示紹介、人形劇、手品、鳥びしゃ、フェイスペイント、手話、要約筆記、点字、ウォーキング教室、バザー、こけしストラップ等体験

費 無料

申 当日、会場へ直接

所 ボランティアセンター ☎7165-0880

村 千鶴子弁護士講演会 「どう守る！私たちの消費生活」& ミニ演奏会

時 3月24日(水)午後1時～4時

所 アミュゼ柏

定 先着300人

内 ▷消費者保護問題に取り組む村千鶴子弁護士による、悪質商法や消費者庁の役割などについての講演
▷フルート奏者・鈴木栄里子さん他によるミニ演奏会

費 無料

申 当日、会場へ直接

所 消費生活センター ☎7163-5853

東京大学宇宙線研究所・数物連携宇宙研究機構 合同一般講演会「宇宙を読み解く」

時 4月17日(土)午後1時～4時40分

所 東京大学柏図書館(柏の葉5丁目)

定 先着120人

内 ▷宇宙線研究所・瀧田正人准教授による講演「チベットの高原から探る宇宙」▷数物連携宇宙研究機構・杉本茂樹特任教授による講演「ひも理論の奇跡—究極の物質像をめぐって—」※いずれも高

校生以上が理解できる内容。講演終了後、希望者は宇宙線研究所・数物連携宇宙研究機構内の見学あり

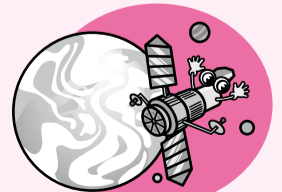
費 無料

申 はがきに「合同一般講演会希望」と明記し、住所・氏名・年齢・電話番号を書いて、〒277-8582柏の葉5丁目1-5 東京大学宇宙線研究所広報担当へ、3月31日(水)までに郵送(必着)するか、Eメール http://www.icrr.u-tokyo.ac.jp/public_lectures/ (携帯電話からもアクセス可) で※応募者多数の場合は抽選

所 東京大学宇宙線研究所

☎7136-5122・生涯

学習課 ☎7191-7393



時=とき 所=場所 対=対象 定=定員 内=内容 講=講師 費=費用 持=持ち物 申=申込 交=交通 他=その他 問=問い合わせ

ニート・フリーター親セミナー

時 3月27日(土)午後1時30分～3時30分
 所 柏商工会議所(東上町)
 定 先着80人
 因 引きこもりの発生する社会的・心理的な要因、支援と問題解決の過程、事例と両親の対処方法・アドバイスなど※セミナー終了後、無料相談あり(要予約)
 講 医学博士・斉藤環さん
 費 1,000円
 申 はがきに住所・氏名・電話番号を書いて、〒277-0005柏3丁目1-9丹羽ビル305 キャリアデザイン研究所へ、3月20日(土)までに、郵送するかFAX7162-7772・HP http://www.npo-cdi.comで
 問 キャリアデザイン研究所 ☎7162-7771

柏市国際交流協会の語学講座

講座名	とき
①ホストファミリーの英会話	4月17日～6月5日の毎週土曜日 午前10時～11時30分(計8回)
②英会話初級	4月5日～7月12日の毎週月曜日 午後1時～2時30分(計14回)
③中国語入門	4月6日～7月27日の毎週火曜日 午後3時～4時30分(計16回)
④中国語初級	4月6日～7月27日の毎週火曜日 午後1時～2時30分(計16回)
⑤スペイン語初級	4月2日～7月16日の毎週金曜日 午前10時15分～11時45分(計16回)
⑥韓国語入門	4月1日～7月29日の毎週木曜日 午後1時～2時30分(5月27日は休み。計16回)
⑦韓国語初級	4月1日～7月29日の毎週木曜日 午後3時～4時30分(5月27日は休み。計16回)
⑧英会話中級	4月5日～7月12日の毎週月曜日 午前10時～11時30分(計14回)
⑨スペイン語入門	4月5日～7月26日の毎週月曜日 午前10時～11時30分(計15回)
⑩韓国語初級	4月3日～7月31日の毎週土曜日 午後1時～2時30分(5月1日、6月26日は休み。計16回)
⑪Let's talk in English 土曜英会話(中級)	4月3日～7月3日の毎週土曜日 午後3時～4時30分(5月1日、6月26日は休み。計12回)
⑫Let's talk in English 平日英会話(初級～中級)	4月5日～6月28日の毎週月曜日 午後1時30分～3時(計12回)

※①は8回で完結、②～⑫は年間継続講座。祝日は休み

所 ▶①～⑧=柏市国際交流協会(旭町1丁目) ▶⑨～⑫=柏の葉国際交流ラウンジ
 対 市内か近隣に在住・在勤のかた、各20人
 費 ①=4千円 ⑧=1万4千円 ⑩・⑫=1万2千円、その他は1万円
 申 ▶①～⑧=はがきに希望講座名を明記し、住所・氏名・年齢・電話番号・会員か非会員かを書いて、〒277-0852旭町1丁目4-18後藤ビルⅢ3階 柏市国際交流協会へ、3月12日(金)までに郵送(必着)・FAX7144-3020するか直接 ▶⑨～⑫=前記の必要事項を書いて、3月12日(金)までに柏の葉国際交流ラウンジへFAX7134-6703するか、電話か直接※いずれも同協会会員優先(申込時の入会可)、応募者多数の場合は抽選
 問 ▶①～⑧=柏市国際交流協会 ☎7144-1300(午前9時～午後5時。日・水曜日、祝日は休み) ▶⑨～⑫=柏の葉国際交流ラウンジ ☎7134-3321(午前10時～午後5時。日曜日、祝日は休み)

求人
みどり園臨時職員(生活支援補助員)
 勤務場所/障害者支援施設・みどり園(我孫子市)
 募集人員/若干名

勤務内容/利用者(知的障害のあるかた)の食事の介助等、生活全般の支援
 勤務時間/勤務割による3交代制、週休2日(勤務時間は応相談)
 採用日/応相談
 賃金(月給)/173,000円～179,700円(当組合資格基準による)※夜勤は25%増し。交通費は別途支給。期末手当あり。社会保険完備
 申 写真をはった履歴書を、〒270-1121我孫子市中峠2310 みどり園へ郵送するか、電話で
 選考方法/書類と面接※受付順に選考
 問 みどり園 ☎7187-0511

柏市動物愛護指導員(非常勤)
 60歳までの普通運転免許(AT車限定は不可)を持っているかた、4人※愛玩動物飼養管理士・犬訓練士などの有資格者優先
 勤務場所/保健所
 勤務内容/収容動物の管理、犬の捕獲収容、犬・猫の引き取り、犬の飼い方指導講師など
 勤務期間/4月1日～3月31日
 勤務時間/週4日。午前9時～午後5時。土・日曜日、祝日の勤務が年間3日程度あり
 賃金(日額)/1万円※交通費は別途支給
 申 写真をはった履歴書と資格免許証の写しを、〒277-0005柏255 柏市保健所生活衛生課へ、3月12日(金)までに郵送で(必着)
 選考方法/面接
 問 保健所生活衛生課 ☎7167-1259

中央公民館のパソコン講座

※会場は中央公民館。費用は100円(CD-R代)。OSはWindows XPで、Office 2007・インターネットエクスプローラ6を使用。講師はパソコンボランティア

講座名	とき	対象	内容
①インターネット基礎講座	3月15日(月)・22日(月) 午後1時30分～4時30分(計2回)	市内在住・在勤で基礎的操作、文字入力ができるかた、各25人	インターネットの基本を学んで、自分に必要な情報を引き出すコツを学びます
②デジタルアート入門講座	3月16日(火) 午前9時30分～午後0時30分		ワードでイラストを描き画像を組み合わせます
③ワード基礎講座	3月20日(土)・27日(土) 午前9時30分～午後0時30分(計2回)		図形を使って地図入りの案内状を作りながら、ワードの基礎を学びます
④ホームページ作成講座	3月29日(月) 午後1時30分～4時30分		ホームページビルダーを使ってホームページの作成を学びます

講座ごとに、往復はがきに希望講座名を明記し、住所・氏名(ふりがな)・年齢・電話番号と返信面のあて先を書いて、〒277-0005柏5丁目8-12 柏市中央公民館へ、①・②は3月8日(月)、③・④は3月11日(木)までに郵送で(必着)※応募は1講座につき1人1通。応募者多数の場合は締め切り日の翌日午前9時に中央公民館で抽選。以前受講した講座は応募できません

問 中央公民館 ☎7164-1811

あけぼの山農業公園 フリーマーケット 青空市
 4月3日(土)・4日(日)
 午前9時30分～午後3時
 ●出店など、詳しくは問い合わせを
 問 あけぼの山農業公園 ☎7133-8877

非常勤看護師

看護師の資格を持っているかた、1人
 勤務場所/柏市身体障害者福祉センターなど
 勤務内容/機能訓練事業等に参加する身体障害者、高齢者の介助や血圧測定、送迎バス添乗など
 勤務時間/月～金曜日のうち、週2日。午前8時30分～午後1時30分
 賃金(時給)/1,320円※交通費は別途支給
 申 写真をはった履歴書と資格免許証の写しを、〒277-0005柏5丁目8-12 柏市身体障害者福祉センターへ、3月15日(月)までに郵送(必着)するか、直接
 選考方法/書類と面接
 問 身体障害者福祉センター ☎7163-9353

かしわファミリー・サポート・センターアドバイザー

50歳までで、幼稚園教諭・保育士・小学校教諭のいずれかの資格と普通自動車運転免許証を持っているかた
 勤務場所/いきいきプラザ
 勤務内容/子育ての援助を受けたいかた・援助をしたいかたの募集や橋渡し、調整業務など
 勤務時間/月～土曜日のうち、週4日程度、午前9時～午後5時
 賃金/柏市社会福祉協議会の給与規程による
 申 かしわファミリー・サポート・センター本部(沼南社会福祉センター内)か支部(教育福祉会館1階ボランティアセンター内)で配布している履歴書に必要事項を書いて、〒277-0924風早1丁目2-2 かしわファミリー・サポート・センターへ、3月10日(水)までに郵送(必着)するか直接
 選考方法/書類と面接
 問 かしわファミリー・サポート・センター ☎7191-1925

自衛官

①幹部候補生=20～25歳の大学を卒業したかた(見込みを含む)②一般曹候補生=18～26歳のかた③予備自衛官補=18～33歳のかた
 受付期間/①・②=4月1日(木)～5月10日(月) ③=4月9日(金)まで
 問 防衛省柏募集案内所 ☎7163-6884

601-0014
 080-05373-
 0014
 http://www.kcollege.org/



会場の花屋で参加者を前に

心が人々を引きつけるのだろう。中学三年生の時、大阪府箕面市から流山市に移った。豊かな自然と、歴史に裏打ちされた、深い人間関係を残す町から引越してきた時の、人とのつながりを求める気持ちが原点にある。人間と、柏を愛する「柏愛はくあじ主義者」が、柔らかな笑顔で人々をつなげる。

柏まちなかカレッジは4月11日(日)に開校式を行う予定。詳しくは、ホームページ(http://www.kcollege.org/)を見るか、事務局 ☎080-05373-0014

「ある分野では普通の人でも、ほかの分野の人から見るとすごい。知識や経験を伝えることは、人生をさらけ出すことでもある。それが受け入れられればうれしいし、成長にもなる」。少人数で行われる講座から生まれる深いつながりが、人々のネットワークを広げる。「多様化する社会の中で、新しい世界に触れられる実験的な場でありたい」。

「まちなか」で新しい世界に触れる
 校舎や教室は持たず、カフェ、花屋、公園など、街全体がキャンパスの「柏まちなかカレッジ」。有名人や先生ではなくても、市民が教え、学び合っていく独自の試みだ。

●柏まちなかカレッジ学長

やました ようすけ
山下 洋輔さん
 (柏在住 31歳)



おとなりさん
 No.455



かしわ市 INFORMATION かかわら版

※は市からのお知らせです
※費用で特に記載のないものは無料です

お知らせ

健康福祉相談室の業務を休止

リフレッシュプラザ柏内健康福祉相談室の各種健康相談や保健福祉サービスの情報提供業務は、相談室内の改修工事などのため、3月18日(木)から休止します。業務休止中の各種健康相談などは、保健センター(☎7164-3333)か沼南保健センター(☎7193-2111)をご利用ください。

なお、健康福祉相談室は、4月1日(木)から、高齢者のかたが住み慣れた地域で安心した生活が続けられるように支援を行う柏南部地域包括支援センターとして拡充されます。圃保健所保健センター☎7164-3333・地域包括支援センター☎7167-2318

特別納税窓口を開設

時▶休日納税窓口=3月7日(日)・13日(土)・14日(日)午前9時30分～午後4時▶夜間納税窓口=3月8日(月)～12日(金)の午後7時30分まで
圃収納課(市役所第2庁舎2階)
圃納税通知書か催告書
圃守衛室前出入口よりお入りください
圃収納課☎7167-1122・1123

認知症介護相談・交流会

時3月27日(土)午後1時～2時30分
圃豊四季台近隣センター
圃家庭で認知症のかたを介護しているかた、先着15人
圃3月2日(火)午前9時から、柏西口地域包括支援センターへ電話で※3月26日(金)まで
圃柏西口地域包括支援センター☎7142-8008

新築住宅を取得するときは保険や供託の確認を

昨年10月1日以降に引き渡される住宅は、法律により、事業者には保険か供託が義務付けられています。新築住宅を取得するときは、その住宅に保険や供託の措置がとられているか、忘れずに確認しましょう。

圃建築指導課☎7167-1145

選挙人名簿を縦覧

時3月3日(水)～7日(日)午前8時30分～午後5時
圃選挙管理委員会事務局(市役所第1庁舎4階)
縦覧できるかた/選挙権があるかた
今回登録されるかた/平成22年3月2日までに生まれたかたで、平成21年12月1日までに柏市に転入の届け出をし、引き続き平成22年3月1日現在も居住しているかた
圃選挙管理委員会事務局☎7167-1092

下水道が使えます

3月1日(月)から次の区域9.87ヘクタールで新たに公共下水道が使えます。
対象区域/船戸字富士見、小青田字弥五山、字駒形、字川端の一部
該当区域にお住まいでくみ取り式トイレのかたは3年以内に、し尿浄化槽のかたは1年ぐらゐの間に、汚水を公共下水道に流すための工事を市の指定工事店に依頼して行ってください。くみ取りを廃止する場合は環境サービス課(☎7167-1139)へ、し尿浄化槽を廃止する場合は環境保全課(☎7167-1695)へそれぞれご連絡ください。
該当区域の図面を見ることができます。
圃3月15日(月)までの午前9時～午後5時
圃圃下水道整備課(市役所第1庁舎3階)☎7167-1429

トランス市派遣青少年を募集

姉妹都市のアメリカ・カリフォルニア州トランス市を訪問する青少年を募集します。現地市民との交流や文化に触れて視野を広げてみませんか。



派遣期間/8月4日(水)～25日(水)
圃次の条件をすべて満たすかた、若干名
①市内在住・在学の平成22年4月2日～平成26年4月1日生まれ②小学4年生以降、通算6カ月以上の海外滞在経験がない③英検準2級程度の英会話力がある④心身ともに健康である⑤事前研修会にすべて出席できる⑥帰国後、柏市国際交流協会で活動できる⑦今年度キャンデン派遣事業に応募しない
圃選考日/1次=4月25日(日)、2次=4月29日(木)

圃19万円程度
圃3月1日(月)から柏市国際交流協会に配布する応募用紙に必要事項を書いて、〒277-0852旭町1丁目4-18後藤ビル3階 柏市国際交流協会へ、3月23日(火)～4月3日(土)に郵送(必着)するか直接※水・日曜日、祝日は休み
圃4月18日(日)午後2時から、柏市国際交流協会で説明会を行います。応募者は必ず出席を

圃柏市国際交流協会☎7144-1300・国際交流室☎7167-0941

伝言板

市民や市内のサークルなどの、催し・講習会や会員募集のコーナーです

催し・講習会

- 我孫子東洋蘭友の会「春蘭展」
3/13-14の9時～17時(14日は15時まで)、田中農業協同組合。深津☎090-5750-4279
- 柏ジュニアストリングオーケストラ定期演奏会
3/14の13時30分～15時30分、沼公。「崖の上のポニ」[未完成]など。無料。石田☎7139-6069
- 国際教育支援フリーマーケット
3/27の10時～14時(雨天中止)、千代田町公園。出店料2,000円。時岡☎7145-6457(電話は20時以降)
- 風のおたより～風の音with?コンサート
3/14の14時～15時40分、市民文化会館小ホール。無料。川添☎7133-2369
- 母と子のプレイルーム体験会
3/12・19の10時30分～11時45分、花

近セ=近隣センター、中公=中央公民館、沼公=沼南公民館、教福=教育福祉会館、県プラ=さわやかちば県民プラザ、㊦=入会金、㊧=月会費、㊨=年会費

- 野井坂カルチャーセンター。1歳半～就園前の親子。季節の行事、わらべうたなど。1,000円。西藤☎080-2076-7864
- 関節柔軟トレーニング
3/12の10時～11時30分、アミュゼ柏。腰痛・膝痛予防、健康増進などのため関節を強化。800円。坂本☎7107-0077

会員募集

- カラオケサークル「スマイル」
月3回(土)12時、豊四季台近セ。演歌好きの中高年のかた。①1,000円、②2,000円。高野☎7148-5770(19時以降)
- 社交ダンス「布施サークル」
月4回(日)12時、布施近セ。基本を練習。男性歓迎。①1,000円、②3,000円。伊藤☎7133-7022
- ペン習字「雲の会」
月2回(水)9時45分、アミュゼ柏。初心者歓迎。①1,000円、②1,500円。年1回手本料1,500円。大澤☎7107-7730
- フラダンス「フラミング」
毎(木)19時、豊四季台近セ。①1,000円、②3,000円。高橋☎7145-7718
- 基礎英語サークル
毎(水)10時、中公。基礎から学びます。①1,000円、②3,000円。田野☎7175-6206(19時以降)
- アレンジ・ミル・フルール
第3(水)10時、東京電力東葛支社(新柏)。②2,000円、③3,500円(花代含む)。澁谷☎7172-6220
- 柏峰山岳会
月1回(火)18時30分、中公(定例会)。月1回定例山行あり。①2,000円、②3,000円。楠木☎7174-0121
- ストレッチサークル
毎(土)15時、新田原近セ。①3,000円、②2,500円。佐藤☎7139-0688
- 英会話「チュリップ会」
毎(水)13時、中公。中高年のかた。基礎を学びます。①1,000円、②2,500円。近藤☎7173-9721

- 社交ダンス「ジョイフルダンスサークル」
毎(水)18時、富里近セ。①1,000円、②2,500円。佐々木☎7147-0491
- 演歌愛好会
第1・3(日)12時、豊四季台近セ体育館。②2,000円、③2,000円。幅寺☎7143-5275
- 社交ダンス「水ようサークル」
月4回(水)18時・19時・20時、アミュゼ柏。ダンスタイム・レッスン計2時間。①1,000円、②4,000円。城戸☎080-6559-0402
- 英会話「英楽会」
第1・3(火)13時、増尾近セ。60歳以上のかた。初心者歓迎。①500円、②1,000円。坂本☎047-383-1830
- ダンス「キッズファンク」
毎(火)15時40分、新田原近セ。幼児～小学生のダンス初心者。①3,500円、②2,100円。親子での参加歓迎。谷口☎090-2448-4633
- いちご(一暮)クラブ
第2・4(木)13時、南部老人福祉センター。60歳以上。初心者～初段のか

- た。女性歓迎。基本から。①1,000円、②200円。松崎☎7176-0263
- 手賀沼トラスト
第2・4(土)8時30分、北柏ふるさと公園付近。米・ソバ・野菜作り。⑥5,000円。川瀬☎7163-5723
- 着付け「和装サークル」
第2・4(火)・(水)12時30分、松葉近セ。初心者歓迎。①1,000円、②2,000円。森迫☎7133-9152
- 表千家茶道サークル
第4(月)18時、沼公。学生・初心者歓迎。①1,000円、②1,500円。植崎☎7191-7436
- 布施太極拳クラブ
毎(土)13時、布施近セ。③3,500円。見学歓迎、1カ月体験無料。小野寺☎7134-2442

※日時・場所は予定です。必ず確認の上、お出かけください



*** 永楽台児童センターまつり ***

きてみて! あそぼ! 3Days

3月20日(土)・21日(日)・22日(月)午前10時~午後3時
永楽台児童センター(永楽台近隣センター内)・永楽台近隣公園

日	内容(開始時刻) ※軽食・喫茶は午前11時~午後2時
20日(土)	親子でいっしょにあそぼう(午前10時) ▶ 記録にチャレンジ(午前10時) ▶ 人形劇「なぞなぞのすきな女の子」(午前11時30分) ▶ 《公園》しっぽとりゲームなど(午前11時~午後2時) ※雨天中止 ▶ ちいさなおはなし会(午後1時) ▶ 《子どもの出演コーナー》よさこい朗読劇など(午後1時) ▶ 軽食(ミニカレー) ※昼食持参可
21日(日)	おりがみコーナー(午前10時) ▶ 囲碁と友だちになろう(午前10時) ▶ 《公園》あそびの達人ラリーなど(午前11時~午後2時) ※雨天中止 ▶ つみきであそぼう(午後1時) ▶ カブラであそぼう(午後1時) ▶ 軽食(焼きそば) ※昼食持参可
22日(月)	囲碁と友だちになろう(午前10時) ▶ 《公園》「迷探偵オカンあらわる!!」(午前10時30分和室集合) ▶ 人形劇「赤ずきんちゃん」(午後1時) ▶ 「へびくんとかえるくんのお話」(午後1時30分) ▶ 人形劇「沼物語」(午後2時10分) ▶ 軽食(豚汁・おにぎり) ※昼食持参可

※どなたでも(未就学児は保護者同伴) 無料(軽食は実費) 当日、会場へ直接
駐車場はありません(障がいのあるかたは相談を)
永楽台児童センターまつり実行委員会(永楽台児童センター内) ☎7163-4050

子どもたちにあたかな居場所を

子育て支援サポーター講座

子育て中の親子がほっとできる場で、親子を見守り、応援するサポーターになりませんか。はじめの一步~スキルアップまで、学んで生かしましょう。

子育て支援に関心のあるかた、各先着30人 無料

※時間はいずれも午前10時~正午

講座名	とき	内容・講師	申し込み	ところ・問い合わせ
地域で子どもを育てよう	3月8日(月)	わらべ歌や手遊びを交えて、地域での子育てを考えます おはなしおばさん・藤田浩子さん	3月2日(火)午後2時から、布施遊戯室へ電話で	布施遊戯室(布施近隣センター内) ☎7135-3960(午後1時~5時)
地域に子どもと親の居心地のよい居場所をつくる	3月11日(木)	乳幼児と保護者がほっとできる居場所「子育て広場」での活動や、支援者として心掛けること 新座子育てネットワーク子育て支援センター長・木村ひろみさん	3月3日(水)午前11時から、南部みんなの広場へ電話で	南部みんなの広場(南部近隣センター内) ☎7173-1333(午前10時~午後5時)
楽しもう! 子育て支援	3月12日(金)	子育て支援に関わる魅力や楽しみについて たつの子おはなし会主宰・渡辺典子さん	3月2日(火)午後2時から、光ヶ丘児童センターへ電話で	光ヶ丘児童センター ☎7170-7600
子育て支援でわかちあう喜び	3月16日(火)	品川の子育て支援拠点「おばちゃんち」の活動の様子など ふれあいの家-おばちゃんち・渡辺美恵子代表理事	3月3日(水)午前10時から、豊四季台児童センターへ電話で	豊四季台児童センター ☎7144-5363

☎しこだ児童センター ☎7145-2522

ピョピョ親子ショートテニス教室

はるやすみスペシャル

時 3月22日(月)1部=午前10時~11時30分、2部=午後2時~3時30分

所 吉田記念テニス研修センター(花野井)

対 テニスをしたことのない幼稚園児・小学生と保護者、1・2部とも各先着80組

費 親子1組500円 ※子ども2人目から1人200円

申 3月1日(月)午前9時から、同センター・ピョピョ親子ショートテニス教室へ電話で

問 吉田記念テニス研修センター ☎7134-3030

昔の遊び体験会

時 3月22日(月)午前10時~正午・午後1時~3時

所 旧吉田家住宅歴史公園

対 小学生(低学年は保護者同伴)、各先着30人

内 竹とんぼや竹ぼっくり、ぶんぶんまわしで昔の遊びを体験します

費 無料

申 3月2日(火)午前9時から、柏市シルバー人材センターへ電話か直接

問 柏市シルバー人材センター ☎7166-6681

シニア倶楽部

※いずれも費用は無料

催し	とき	対象	内容	ところ・問い合わせ
オレオレ詐欺・悪徳商法被害防止のための講座	3月10日(水)午後1時30分~2時30分	市内在住で60歳以上のかた、先着50人	振り込め詐欺被害を防止するための心構えや知識を学びます	柏寿荘 ☎7131-9511
歌とリズムで遊びましょう	3月19日(金)午前10時~11時30分	市内在住で60歳以上のかた、先着30人	講師の伴奏で季節の歌などを歌うほか、リズムあそびも行います	ほのぼのプラザすおか ☎7170-5570

申し込み▶当日、会場へ直接

キッズルーム



こどもの広場

●南部みんなの広場(南部近隣センター内) ☎7173-1333(午前10時~午後5時)
いっしょにあそぼ=わらべうたや手袋人形を交えながら、お話の世界を楽しみます

時 3月9日(火)午前10時30分~11時30分 対 どなたでも(未就学児は保護者同伴) 無料
当日、会場へ直接

ぼたもち作りとお抹茶体験=ぼたもち作りと抹茶のいただき方を体験します

時 3月20日(土)午後1時~3時30分 対 小学1・2年生(保護者同伴)、小学3~6年生、各先着10人 費100円 申 3月3日(水)午後1時~で
春の折紙教室=春の花や動物などの折り紙を楽しみます

時 3月25日(木)午後1時30分~3時30分 対 どなたでも、先着15人 無料 当日、会場へ直接

ソフトバレー教室=やわらかなボールでバレーボールを体験します

時 3月26日(金)午前10時~正午 所 南部体育館

対 小学生以上(小学1~3年生は保護者同伴)、先着15人 無料 申 3月2日(火)午後1時~で

●しこだ児童センター ☎7145-2522

募集 「春フェスタしこだ」パフォーマンス参加者=3月24日(水)の「春フェスタしこだ」で、手品、歌、ダンスなどを5~10分程度で発表します

時 3月24日(水)午後1時~3時30分 対 幼児~18歳の個人かグループ(大人との混合も可)、先着5組 無料 申 3月2日(火)午前10時~で

●布施遊戯室(布施近隣センター内) ☎7135-3960(午後1時~5時)

進級入学おめでとうお楽しみ会=コーナー遊びやパフォーマンス発表、ビンゴゲームなどで楽しめます

時 3月25日(木)午前9時30分~11時30分 対 小学生以上(新1年生は保護者同伴)、先着80人 無料 申 3月2日(火)午後1時30分~で

●高柳児童センター ☎7190-1348

作って食べよう! =おいなりさんや具だくさんのかきたま汁を作って食べます

時 3月26日(金)午前10時~午後1時 対 小学新1年生以上、先着20人 費200円 申 3月2日(火)午後2時~で



こども図書館
3月前半の催し

●午前中催しが無い日は、午前10時30分から「こども図書館おはなし会」あり

とき	催し
3日(水)午前10時30分~11時	おはなし・親子遊び・歌
6日(土)午前11時~11時30分	ちょっと大きい子のためのおはなし会
6日(土)午後2時~2時30分	ハンドベル演奏
7日(日)午前11時~11時30分	おもしろ腹話術と手品
10日(水)午前10時30分~11時	読み聞かせ・手遊びほか
13日(土)午前11時~11時30分	ちょっと大きい子のためのおはなし会
14日(日)午前11時~11時30分	読み聞かせ・パネルシアター・手遊び

※いずれも費用は無料。当日、会場へ直接。
「ちょっと大きい子」=4・5歳以上向け
問 こども図書館 ☎7108-1111

手賀の丘少年自然の家
行ってみよう! やってみよう!
わいわい子ども塾

とき	内容
5月9日(日)	出会いと仲間づくり
6月5日(土)・6日(日)	水郷小見川少年自然の家(香取市)宿泊
7月25日(日)・26日(月)	手賀の丘宿泊(「自然大発見」)
10月24日(日)	イモ掘り体験
11月14日(日)	自然の家まつり
12月18日(土)・19日(日)	手賀の丘宿泊(終了式)

所 手賀の丘少年自然の家

対 小学4年生~中学3年生

費 15,000円

申 往復はがきに、「わいわい子ども塾希望」と明記し、住所・氏名・年齢・性別・新学年・電話番号を書いて、〒270-1456 柏市泉1240-1 手賀の丘少年自然の家へ、4月10日(土)までに郵送で(必着) ※応募者多数の場合は抽選
問 手賀の丘少年自然の家 ☎7191-1923

健康ルーム



体育指導委員 (非常勤特別職職員)を募集

市では、体力や年齢に関係なく、誰もが気軽に楽しめるニュースポーツを中心としたイベントや教室を企画しています。あなたの経験を生かして市民の健康づくり、コミュニティづくりに取り組んでみませんか？

■市内在住・在勤で20歳以上のかた、若干名

■スポーツ課(沼南庁舎3階)、中央体育館、沼南体育館で配布している申込書に必

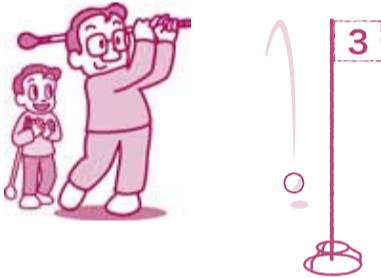
要事項を書いて、〒277-8503 柏市教育委員会スポーツ課へ、3月12日(金)までに郵送(必着)するか直接持参を※申込書は、市のホームページからもダウンロード可

■1次選考(書類選考)の結果は申込者全員に通知。2次選考(面接)は別途お知らせします

■スポーツ課 ☎7191-7399

総合型地域スポーツクラブ 啓発事業 一日体験クラブ

総合型地域スポーツクラブの高田倶楽部で、グラウンド・ゴルフや卓球、ラグビーなど人気の種目を無料で体験することができます。



時 3月7日(日)午前9時～午後5時
所 高田小学校
対 市内在住・在勤・在学で、小学生以上のかた
費 無料
持 飲み物、タオル、体育館競技の場合は室内履き
申 当日、会場へ直接
◎種目や時間割など、詳しくは問い合わせを
■スポーツ課 ☎7191-7399・高田倶楽部(大淵) ☎090-2731-0586

新型インフルエンザ ワクチン接種 助成券の有効期限に ご注意ください！

市では、生活保護世帯・市民税非課税世帯のかたに、新型インフルエンザワクチンの接種費用の助成を行っています。該当するかたは、市が発行する助成券を利用することで、接種費用が免除されます。

今年度の助成券の発行、有効期限は、3月31日(水)までとなります。来年度(4月1日(木)以降)の助成制度については、別途お知らせします。

◎詳しくは問い合わせを
■保健所総務企画課 ☎7167-1255

柏市国民健康保険と 後期高齢者医療制度の 保健事業利用券の申し込み

柏市国民健康保険・後期高齢者医療制度に加入している40歳以上のかたに、「はり等施術事業」と「お口のクリーニング事業」の料金の一部を助成する保健事業利用券を交付しています(1人年間12枚)。この利用券の申し込みは、年度ごとに必要で、来年度分は3月1日(月)から受け付けます。

- はり等施術事業＝市の指定を受けたはり師などがいる施設で、はり・きゅう・あんま・マッサージ・指圧を受ける時、利用券1枚を提出すると各施設で定めている料金が1,000円引きになります。施術には、料金(差額)のほか保険証・利用券1枚が必要です。ただし、保険診療が適用になる時は補助の対象になりません
 - お口のクリーニング事業＝生活習慣病予防の入り口となるむし歯や歯周病予防を目的としています。自分の歯磨きでは落としきれないバイオフィルム(細菌が作った膜)やたばこのやに、着色、義歯(入れ歯)やブリッジの汚れなどを歯科医院で専用機器を使って磨き落としたり、歯磨き指導などを行います。市の指定を受けた歯科医師がいる歯科医院に予約をしてから利用してください。保険証・利用券4枚・自己負担額1,000円が必要です
 - ◆利用できる施設／一覧表を利用券とともに配布※市のホームページでも見ることができます
 - 次の①～③の要件をすべて満たすかた①柏市の国民健康保険か千葉県後期高齢者医療広域連合に加入している②申し込み時に40歳以上③平成21年度以前の保険料(税を含む納期到来分)が未納となっていない世帯に属している
 - 国民健康保険被保険者証か千葉県後期高齢者医療広域連合被保険者証を持って、保険年金課(市役所第2庁舎1階)、窓口サービス課(沼南支所1階)、各出張所へ直接※3月中は、要件を審査の上、月末に利用券(12枚)を郵送します。4月中は、転入出が多く窓口が混みあうため保険年金課窓口での即日発行ができません。利用日までに余裕をもって申請してください
- 保険年金課 ☎7164-4455

市民体育大会／スポーツ講習会

種目	とき	ところ	対象	内容	費用	申し込み	問い合わせ
グラウンド・ゴルフ	3月6日(土)午前9時30分～正午	高田小学校	市内在住・在勤のかた、先着120人	個人戦(32ホール)	500円	3月5日(金)までに大淵へ電話で	大淵 ☎090-2731-0586
	3月22日(月)午前9時～午後1時	富勢運動場多目的広場	市内在住・在勤・在学で、中学生以上のかた、先着40人	個人戦(40ホール)	700円	3月10日(水)～12日(金)に堀内へ電話で	堀内 ☎7143-3403(午後2時以降)

健康ガイド 3月

夜間・休日に急病になったら ▶夜間…内科・小児科 ☎7163-0119 ※音声案内
▶日曜日・祝日…歯科 ☎7164-8114(午前10時～午後3時30分)・歯科以外 ☎7163-0119 ※音声案内

▼保健所地域健康福祉課 ☎7167-1256 ※電話番号にご注意を

親子教室「かながるーのびのび広場」(予約制) 25日(木)午前11時～正午、保健所。保健師・助産師・保育士による相談と遊びの広場。子どもの心とからだの発達支援と親子教室

乳幼児専門相談「のびのび相談」(予約制) 25日(木)午後1時30分～4時、保健所。小児専門医等による未熟児等の心とからだの発達に関する相談

発達支援相談(予約制) 26日(金)午後2時～4時40分、保健所。児童精神科医師・臨床発達心理士・保健師等による、発育・発達の促進や療育に関する相談

神経難病患者家族交流会 11日(木)午後1時30分～3時、身体障害者福祉センター。情報交換と生活リハビリの講習

▼保健所地域健康福祉課 ☎7167-1257 ※電話番号にご注意を

ポリオの予防接種 2日(火)・24日(水)・26日(金)＝中央保健センター、12日(金)＝高柳近隣センター。いずれも午後1時～2時20分。生後3カ月～7歳5カ月児。予防票(会場にもあり)・母子健康手帳・スリッパの持参を

マタニティークッキング教室(予約制) 8日(月)午前10時30分～午後1時30分、沼南保健センター。妊婦(子どもを除く)家族も可。費用600円※予約時に用意する物の確認を

こんには赤ちゃん事業(全戸訪問) 平成22年1月に生まれた乳児。自宅に柏市民健康づくり推進員等が訪問します。赤ちゃんの成長や育児への不安など、気軽に相談を(時期がずれる場合あり)

食事(栄養)相談(予約制) 日時・会場(保健所か健康管理センター)は申込時に決定。献立や摂取量のアドバイス等が必要なかた

ふれあい健康相談 日ごろの健康チェックや保健師への相談を希望するかた。血圧・体脂肪測定など。日程を確認の上、当日、会場の近隣センター等へ直接※注

▶▶▶ 通知が届いていない場合はご連絡を

▶1歳6カ月児健康診査(平成20年8月生まれ) 3日(水)・4日(木)・10日(水)＝中央保健センター、19日(金)＝沼南保健センター

▶3歳児健康診査(平成18年9月生まれ) 5日(金)＝沼南保健センター、9日(火)・11日(木)・16日(火)＝中央保健センター

▶幼児のむし歯予防教室(平成20年3月生まれ) 2日(火)・12日(金)・23日(火)＝健康管理センター、18日(木)＝沼南保健センター

▼医療安全支援センター(保健所総務企画課内) ☎7167-1775

医療安全相談 (火)・(水)・(木)午前9時～正午・午後1時～3時

▼保健所保健予防課 ☎7167-1254

こころの健康相談(予約制) 8日(月)＝沼南保健センター、16日(火)・25日(木)＝保健所。いずれも午後2時～4時。心の病などで悩んでいるかた、家族。精神科医による相談

アルコール悩みごと相談(予約制)・酒害教室・アルコール家族教室 酒害教室＝2日(火)、悩みごと相談＝3日(水)、いずれも午後2時～4時。家族教室＝15日(月)午後2時30分～4時30分。いずれも保健所。本人、家族

アルコール・デイクアクラブ(登録制) 10日(水)・17日(水)・24日(水)午前9時30分～11時30分、保健所。アルコール問題を抱えるかた。飲まない生活の維持のための学習会、ミーティング・スポーツ等

HIV抗体・クラミジア・梅毒検査(予約制) 7日(日)午前9時30分～11時、18日(木)午後1時～2時、保健所※4月8日(木)・22日(木)午後1時～2時の検査も予約可

結核・感染症、エイズ・性感染症等に関する相談 (月)～(金)午前9時～午後5時(祝日を除く)、保健所

▼保健所保健センター ☎7164-3333

かしわ歯科相談室(予約不要) 18日(木)午後1時30分～3時、身体障害者福祉センター。市内在住のかた。当日、会場へ直接※今月は矯正相談を行います

健康づくり相談(予約制) 市内在住で、健康診査・人間ドック等の検査結果が生活習慣改善を要するかた。事前に電話で予約の上、会場の近隣センター等へ※注

健康福祉相談室(☎7173-6070) (月)・(水)午前9時～11時30分・午後1時～4時30分、リフレッシュプラザ柏。市内在住のかた。保健師による各種健康相談、生活習慣病に関する情報提供、保健・福祉サービスの案内・情報提供。当日、会場へ直接※電話での相談も可。健康福祉相談室は18日(木)から休止します

▼保健福祉総務課 ☎7167-1131

献血キャンペーン 14日(日)午前9時30分～11時45分・午後1時～4時＝イオン柏ショッピングセンター(豊町2丁目)、21日(日)午前10時30分～11時45分・午後1時～4時＝柏駅東口ハウディーモール駅前交差点付近(みずほ銀行前)。16～64歳の健康なかた

▼保健所生活衛生課 ☎7167-1259

犬・猫の飼い方等の相談 (月)～(金)午前9時～午後5時(祝日を除く)、保健所

飼い犬・猫の引き取り (金)午前10時～10時30分、保健所※1頭につき生後91日以上＝2,000円、生後91日未満＝400円。免許証・保険証等、本人を確認できる物の持参を

※注日程は各近隣センターにあるチラシ・市のホームページをご覧になるか、電話で問い合わせを



このコーナーでは市民の皆さんからの投稿を募集中!
 詳しくは広報広聴課 ☎ 7167-1119 へ

柏に春がやってきた

あけぼの山農業公園の梅

例年より多く雪が舞った2月の柏。あけぼの山農業公園にある梅園「四季の里」では、約100本の梅の木が、寒さに負けることなく芽吹き、春の訪れを告げています。咲いているのは、紅梅が中心。今年は3月上旬までが見ごろです。ひと足早い春を感じに、仲間と出かけてみませんか。(2月21日撮影、3分咲き)



わくわくする科学実験を学ぶ

大人のためのサイエンス教室

酒井根近隣センターで行われている、さまざまな科学実験を学び、伝えていくための「大人のためのサイエンス教室」。2月18日には、東京大学・滝川洋二特任教授による磁石を使った実験の講座が行われました。参加者は、不思議な現象に歓声をあげたり質問をしたりしながら、身近な物を利用した実験で、最先端の科学に触れていました。



市内の中学生が熱戦!

柏市ホームタウン杯 バasketボール冬季大会 中学1年生サッカー大会

恒例となった柏市ホームタウン杯の決勝が、2月7日に行われました。バスケットボールは中央体育館で行われ、女子は中原中が柏中に51対38で、男子は柏中が豊四季中に47対44でそれぞれ勝利し、優勝しました。一進一退の熱戦に、会場からは大きな声援が送られていました。一方、あけぼの山農業公園芝生広場で行われたサッカーでは、あいにくの強い風に思うようなボール運びができない状況に苦しみながらも、光ヶ丘中が西原中から2点先取り、そのまま優勝を手にしました。寒さとプレッシャーに負けなかった子どもたち。今後の活躍が楽しみです。



市民相談

相談日・予約受付日が祝・休日、年末年始に当たる場合は休みます。また、都合により休む場合がありますので、事前にご確認ください。

●法律相談(予約制)

①(月)・(水)・(木)午前9時30分～午後3時30分=市役所相談室。ただし②第1(水)午前9時30分～午後3時30分=沼南庁舎相談室③(夜間)第2(水)午後6時20分～8時25分=アミュゼ柏(予約)翌週分を(水)午前9時から。裁判中のものはご遠慮を広報広聴課 ☎ 7167-1119

●税務相談(予約制)

①第2・4(金)午後1時～5時=市役所相談室
 ②第3(金)午後1時～5時=沼南庁舎相談室
 (予約)当月分を毎月第1(月)午前9時から広報広聴課 ☎ 7167-1119

●行政相談

①第1・2(水)午前10時～正午=市役所相談室
 ②第3(月)午前10時～正午=沼南庁舎相談室
 広報広聴課 ☎ 7167-1119

●消費生活相談

(月)～(金)午前9時～午後4時30分
 消費生活センター ☎ 7164-4100

●人権身の上相談

第1・3(火)午前10時～午後3時
 市役所相談室
 広報広聴課 ☎ 7167-1119

●登記相談

第2(火)午前10時～正午
 市役所相談室
 広報広聴課 ☎ 7167-1119

●不動産相談

第1・3(金)午前10時～午後3時
 市役所相談室
 広報広聴課 ☎ 7167-1119

●多重債務相談(予約制)

①第2(火)午後1時～3時
 市役所相談室
 (予約)当月分を3月2日(火)から、千葉司法書士会柏支部へ電話(☎7166-2015)で※受付時間は祝日を除く(月)～(金)午後1時～4時
 広報広聴課 ☎ 7167-1119
 ②第3(水)午後1時～4時
 消費生活センター消費者ルーム(弁護士による相談)
 (予約)3月2日(火)午前9時から
 消費生活センター ☎ 7163-5853

●緑の相談(電話も可)

第2・4(水)午前10時～午後4時
 柏市みどりの基金 ☎ 7160-3120

●ボランティア相談

(日)・(祝)を除く毎日午前9時～午後5時
 教育福祉会館1階ボランティアセンター ☎ 7165-0880

●交通事故相談(予約制)

3月4日(木)・18日(木)午前10時～午後3時
 市役所会議室
 交通施設課 ☎ 7167-1304

●住宅リフォーム相談

①3月14日(日)午後1時15分～4時15分=藤心近隣センター会議室
 ②3月23日(火)午前10時～午後4時=市役所相談室
 建築住宅課 ☎ 7167-1147

●外国人のための相談

《英語・中国語・スペイン語・韓国語》
 ①英語=毎週(木)、中国語=毎週(水)・(金)、スペイン語=(水)、韓国語=第2・4(金)。いずれも午後1時～5時
 国際交流室 ☎ 7167-0941
 ②英語=(月)～(土)午前10時～午後5時(日本人スタッフが対応)
 国際交流ラウンジ ☎ 7134-3321

●身体障害者相談(電話・面接)

第3(火)午前10時～午後3時
 教育福祉会館1階相談室
 ☎ 7163-9353

●リハビリ相談(電話・面接(予約制))

(月)～(金)午前10時～午後4時
 身体障害者福祉センター
 ☎ 7163-9353

●知的障害者相談(電話・面接)

第4(火)午前10時～午後3時
 教育福祉会館1階相談室
 ☎ 7163-9353

●心配ごと相談

①(水)・(土)午前10時～午後3時=教育福祉会館 ☎ 7163-2734
 ②(木)午前10時～午後3時=沼南社会福祉センター ☎ 7193-2942
 柏市社会福祉協議会 ☎ 7163-9001

●老いじたくあんしん相談

《遺言・相続等(予約制)》
 第2・4(金)午前9時～正午
 市役所相談室
 (予約)当月分を3月2日(火)午前9時から、老いじたくあんしんねっと(☎7169-4165、ヨイロウゴ)へ

●女性のこころと生き方相談

(予約制)
 毎週(木)と第1・3(月)午前10時～午後4時
 男女共同参画室 ☎ 7167-1127

●母子自立支援相談

(月)～(金)午前9時～午後4時
 児童育成課母子自立支援員
 ☎ 7167-1455

●少年相談

(月)～(金)午前9時～午後5時
 ※(祝)を除く
 少年補導センター ☎ 7164-7571

●家庭児童相談

(月)～(金)午前9時～午後4時
 家庭児童相談室(市役所児童育成課内)
 家庭児童相談室 ☎ 7167-1458

●ひきこもり相談

(月)～(金)午前9時～午後5時
 障害福祉課 ☎ 7167-1243・保健所保健予防課 ☎ 7167-1254・地域包括支援センター ☎ 7167-2318
 ※心配ごと相談でも受け付け

●不登校相談(電話・面接(予約制))

(月)～(金)午前9時～午後4時
 教育研究所適応指導教室 ☎ 7133-9400・教育相談訪問指導員室(柏六小内) ☎ 7143-7724・増尾西小内 ☎ 7175-7755・大津ヶ丘二小内 ☎ 7191-3366)

●学校教育相談・幼児教育相談・発達障害相談(電話・面接(予約制))

(月)～(金)午前9時～午後4時
 教育研究所分室
 ☎ 7145-2110・☎ 7145-7778

●子育てにここにご電話相談

☎ 7162-2525(保健所地域健康福祉課)(月)～(金)午前9時～正午・午後1時～5時

●子ども「やまびこでんわ 柏」

(話を聞いてもらいたいとき)
 ※(祝)を除く
 少年補導センター(土)・(日)・(祝)を除く毎日午後1時～7時