

主な内容

- P2…………… 新型インフルエンザのワクチンについて
「中学・高校生の居場所」づくり
市消防職員(救急救命士)を募集
秋季柏市火災予防運動
- P3…………… 柏市企業合同就職面接会
支援メニュー活用ガイドを配布
コミュニティバス等の体験レポーター
市長室だより



守ろうよ未来を見つめる 小さなひとみ

11月は
児童虐待防止
推進月間

児童虐待は、子どもの健やかな発育・発達を損ない、子どもの心身に重大な影響を与え、時には生命さえ奪う痛ましい事件につながることがあります。11月は児童虐待防止推進月間。児童虐待への関心を持ち、早期発見・防止に努めましょう。

問 家庭児童相談室(児童育成課内) ☎7167-1458



子どもへの虐待は、家庭という密室で起こることが多く、外からは見つけにくい、当事者が声を上げにくいといった特徴があります。身近な人が早期発見に努め、適切に対応することが必要ですのでご協力をお願いします。

子どもの身体に不自然な傷がある、衣服が非常に汚れている、また、たたく音や叫び声がよく聞こえるなど、子ども・親の様子等から虐待の疑いがある場合(別掲「児童虐待とは」参照)は、家庭児童相談室(児童育成課内)または柏児童相談所に通報してください。疑いが間違いないとしても、責任は問われません。通報の秘密は厳守します。

「虐待」と思ったら通報を

市では、柏児童相談所・柏警察署・柏市医師会・柏歯科医師会・柏市民生委員児童委員連絡協議会など市内十四の関係機関と市の関係部署からなる「柏市要保護児童対策地域協議会」を設けて、児童虐待防止に向けた取り組みを行っています。

関連機関で協力

児童虐待防止のシンボル「オレンジリボン」



児童虐待防止推進月間とは

児童虐待の防止を推進するため、平成12年11月に「児童虐待防止法」が施行されました。これにちなんで、毎年11月を児童虐待防止推進月間と定め、全国的に広報啓発活動を行っています。虐待は身近に起こり得る問題です。身の周りに子育てに悩んでいる人がいたら優しく声をかけてみましょう。地域の皆さんの見守りが、虐待の防止につながります。

子育てに悩んでいませんか

子育てには、不安や悩みがつきものです。子育てに疲れて悩んだとき、子どもにつらく当たってしまうときなどは、一人で悩まず専門的な機関(別表参照)に相談してみましょう。また、「かしわSOS」子どもホットラインでは、子どもからの相談を受け付けています。家族のことなどで悩み事があったら気軽に電話してみてください。



虐待通報相談窓口・子育てに関する相談窓口

窓口	時間	内容等	問い合わせ
①家庭児童相談	午前9時～午後4時	しつけ、子育ての不安や悩み、虐待等、18歳未満の子どもの相談	家庭児童相談室 ☎7167-1458
②児童相談	午前9時～午後5時	18歳未満の子どもに関する相談	柏児童相談所 ☎7131-7175
③中央児童相談所 電話相談	月～金曜日 午前9時～午後8時 土・日曜日、祝日 午前9時～午後5時	18歳未満の児童に関する相談	中央児童相談所 ☎043-252-1152
④子ども家庭110番	24時間、365日	虐待相談、虐待通告	

子どもからの相談

窓口	時間	内容等	問い合わせ
⑤かしわSOS 子どもホットライン(子ども専用電話)	午前9時～午後4時	子どもからの心配事、困り事の相談	家庭児童相談室 ☎0120-881771(フリーダイヤル)
⑥やまびこ電話柏	午後1時～7時	青少年の悩みや保護者の心配ごと	少年補導センター ☎7166-8181

その他の相談窓口

窓口	時間	内容等	問い合わせ
⑦教育・就学相談	午前9時～午後4時	主に幼児・小・中学生の教育・子育てに関する相談(不登校、学業、交友、子育て、発達障害、就学等)	教育研究所分室 ☎7145-7778
⑧子育てにこにこ電話相談	午前9時～正午、午後1時～5時	保健師・助産師等による子育ての相談	保健所地域健康福祉課 ☎7162-2525
⑨少年相談	午前9時～午後5時	青少年の非行、いじめ、夜遊びの問題	少年補導センター ☎7164-7571

※①②、⑤～⑨は月～金曜日(祝日を除く)

●詳しくは、柏市子育てサイトはぐはぐ柏 <http://kosodate.city.kashiwa.lg.jp/> をご覧ください

児童虐待とは

- 身体的虐待…殴る・ける・激しく揺さぶるなど身体に外傷を与え、生命に危険を及ぼす暴力や行為
- 性的虐待…子どもにわいせつな行為をしたり、させたり、見せたりすること
- ネグレクト(養育の放棄・怠慢・放置) …適切な衣食住の世話をしない、子どもの健康・安全への配慮を怠るなど、保護者としての監護を著しく怠ること
- 心理的虐待…言葉によるおどし、無視・兄弟姉妹間の極端な差別的な扱いなど、子どもに深い心理的外傷を与える行為

新型インフルエンザワクチンの接種が始まります

新型インフルエンザワクチンの接種の概要については次のとおりです。なお、スケジュールや医療機関については、決まり次第、本紙や市のホームページ、新聞折り込みチラシなどでお知らせします。

優先的に接種する対象者／ワクチンは、確保できる総量が限られているため、次のとおりの対象者の順に接種を行います。なお、ワクチンの接種は任意です。医師とよく相談して受けるようにしてください。

【優先接種対象者】①インフルエンザ患者の診療に直接従事する医療従事者(救急隊員を含む)②妊婦、基礎疾患を有するかた③1歳～小学校3年生に相当する年齢の小児④1歳未満の小児の保護者、優先接種対象者のうち予防接種が受けられないかたの保護者など※基礎疾患を有するかたの対象範囲については、国の定めた基準により医師が適切に判断します

【その他の対象者】①小学4～6年生、中学・高校生に相当する年齢のかた②65歳以上の高齢者※上記以外のかたがたは、優先接種対象者の接種状況等を踏まえて決定する予定です

費用負担／1回目=3,600円、2回目=2,550円(1回目と異なる医療機関で接種を受けた場合は3,600円)※所得の少ない世帯の軽減措置については、現在検討中です

ワクチン接種に関する相談窓口／☎7167-6777(月～金曜日午前8時30分～午後5時15分※祝日を除く)

☎保健所保健予防課 ☎7167-1254

「中学・高校生の居場所」づくりの担い手を募集

地域に青少年が集える空間を

現在、市内には、中学・高校生を対象とした交流の場は少なく、昨年12月に市が行った「柏市次世代育成支援行動計画策定にかかるニーズ調査」では、アンケートに答えた中学・高校生の約半数が、友達と気軽におしゃべりなどできる場所が近所にあつたら利用したいと答えています。

市では、このような状況を受け、学校や部活動以外で青少年が立ち寄ることのできる居場所づくりを行うこととなりました。そこで、この事業を市と一緒に担う団体を募集します。今年度は、豊四季台児童センターを利用し、放課後に集える企画を考えます。

事前説明会

この事業に伴う経費などの詳しい説明会を行います。関心のある団体は参加してください。なお、事業の企画は運営団体が、応募時に提案してもらう予定です。

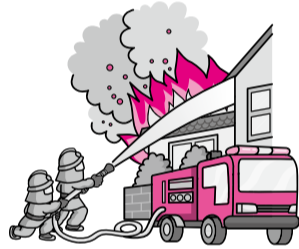
- 時** 11月11日(水)午前10時～正午
- 所** 柏市役所(分室一第四会議室)
- 対** 市内で活動する児童健全育成団体など青少年の育成に関心のある団体
- 申** はがきに「居場所事業説明会参加希望」と明記し、団体名・代表者氏名・連絡先を書いて、〒277-18505 柏市役所児童育成課へ、11月10日(火)までに、郵送(必着)。
- ☎** 7167-11383・☎info_jaks@city.kashiwa.lg.jp
- ☎** 児童育成課 ☎7167-1595

「消えるまで ゆっくり火の元 ならめっ子」

秋季柏市火災予防運動

11月9日(月)～15日(日)に、秋季柏市火災予防運動を行います。今年9月までの、市内における火災発生件数は91件で、昨年に比べ14件減少しました。これからも一人一人の心がけが大切です。火の元を確かめて、火災の発生を未然に防ぎましょう。

☎消防局予防課 ☎7133-8792



火災を防ぐ4カ条

- ①火災の早期発見のために、住宅用火災警報器などを設置する
- ②寝具や衣類からの火災を防ぐために、防災製品を使用する
- ③火災を小さいうちに消すために、消火器などを設置する
- ④お年寄りや体の不自由な人を守るために、隣近所の協力体制をつくる

行ってみよう!

●児童防火ポスター展

時 11月3日(火)～9日(月)午前10時～午後8時(最終日は午後5時まで)

所 そごう柏店5階連絡通路

●消防音楽隊のコンサート

時 11月9日(月)午前11時～11時30分

所 柏駅東口サンサン広場

他 住宅用火災警報器の展示と相談も行います

古くなった消火器にご注意を

耐用年数(本体等に表記)を過ぎていたり、本体にへこみや変形があつたりなど、老朽化した消火器の使用は危険です。処分や点検、薬剤の詰め替えは、専門業者に依頼してください。なお、市ではごみとして捨てることはできません。



「住警器 家族を守る見張り番」

住宅用火災警報器は、住宅火災からあなたを守ります。悪質な訪問販売にはご注意ください

市民の安全をあなたの力で 市消防職員(救急救命士)を募集

来年4月に採用予定の消防職員(救急救命士)の2次募集を行います。



試験職種・採用予定者数／消防職救急救命士、5人程度

受験資格／救急救命士の資格を有するかたで24時間連続勤務のできる、昭和54年4月2日以後に生まれたかた

主な職務内容／消防業務全般

試験日時／▷第一次試験(一般教養試験・適性試験)＝11月29日(日)午前9時～正午▷第二次試験(面接・体力測定)＝第一次試験合格者に別途通知

第一次試験会場／西部消防署

申 各消防署で配布している所定の申込書(市消防局のホームページからダウンロード可)に必要事項を書いて、〒277-0827 柏市消防局総務課へ、11月16日(月)までに郵送で(当日消印有効)※受け付けは郵送だけ

☎消防局総務課 ☎7133-0115

☆EVENT☆イベント☆

～新春の風をきって走ろう～ 柏市民新春マラソン

時 来年1月17日(日)午前10時30分スタート

所 県立柏の葉公園総合競技場・柏の葉公園内

対 市内在住・在勤・在学のかた

内 ファミリー・小学生(2km)、中学生(3km)、一般(7km・10km)

費 ファミリーの部＝2人まで1組1,500円、3人目以降1人500円。小・中学生500円。高校生1,000円。一般1,500円

申 市役所、沼南支所、各近隣センター、各公共スポーツ施設、市内郵便局・ゆうちょ銀行で配布している参加申込書(払込取扱票)に必要事項を記入の上、11月30日(月)までに、参加



料を添えて郵便局・ゆうちょ銀行へ

他 参加賞(タオル・ジュース・記録入り完走証)あり。飲食物などの販売を予定

☎スポーツ課 ☎7191-7399

楽しいひとときを! 青和園祭

時 11月14日(土)午前10時～午後2時15分(雨天決行)

所 青和園(十余二)

内 草花、陶芸品、手芸品などの作品展示・販売、模擬店、作業体験コーナー、バザーなど

申 当日、会場へ直接

☎青和園 ☎7131-9360

魚の調理(下ろし方)講習会

時 11月25日(水)＝布施近隣センター、12月2日(水)＝酒井根近隣センター。時間はいずれも午前9時30分～午後1時

対 市内在住・在勤のかた、布施近隣センター12人、酒井根近隣センター16人

内 アジなどの食材を使った調理実習(魚の下ろし方など)

費 1,000円

申 往復はがきに「魚の調理講習会希望」と明記し、希望会場・住所・氏名・年齢・電話番号と返信面のあて先を書いて、〒277-8545若柴69-1 柏市公設市場管理事務所へ、11月12日(木)までに郵送で(必着)※応募者多数の場合は抽選

☎柏市公設総合地方卸売市場 ☎7131-2620

ありがとうございました

青空のもとスポーツに文化活動に最適な季節になりました。去る25日に行われた第15回手賀沼エコマラソンには、全国から約8,000人のランナーが参加しました。芝生の広場を埋め尽くしウォーミングアップに余念のないランナーを見ると、心はみんなと一緒に走っている思いでした。

3日には、花野井の旧吉田家住宅を歴史公園として一部開園します。ご寄付をいただいてから、足かけ4年をかけて修復整備をし、ようやく公開にこぎつけたものです。

11月は、「アートラインかしわ2009」が市内の各所を舞台に行われます。ライブペインティング、音楽と描絵の共演、展覧会、音楽会など、主催者の言葉を借りれば、「人の心と街という空間に現代アートの刺激を投げかける試み」がなされようとしています。出演の皆さんに柏の街を楽しくしていただきありがとうございますとお礼を申し上げます。

さて、「市長室だより」もこの号(157号)が最後になりました。15年前、平成7年5月、阪神淡路大震災の復興支援報告から書き始めて以来、市政の時々の課題や人との出会い、うれしいニュース、目立たないけれど市民生活にとっては大切な事業などを当事者の目で紹介してきました。

このコラムが市政と皆さんの距離を縮めることに少しでも役立ったなら望外の幸せです。

市長職に就いた16年間を振り返って、一番心に残っているのは、柏で活躍される人々との交流です。ノーベル賞受賞の物理学者から、郷土史を研究される先生、街の防犯や緑の保全に取り組むボランティアのかたがた、福祉や地域活動に専心されている皆さん、オリンピックメダリスト、学校で音楽やスポーツに打ち込む児童生徒たちまで、さまざまな分野で活躍される皆さんです。私たちの社会はそれぞれの持ち場でがんばっている人々に支えられているんだと日々実感し、また私自身の勉強にもなりました。

最近よく尋ねられることは「退職後も柏にお住まいですか」ということです。いまだに聞かれるのは驚きですが、私は柏を終の棲家(すみか)と定めています。人生、いたる「処(ところ)青山」(蘇軾)です。一市民として今後も市政の発展を見守りたいと思います。皆さん、長い間ありがとうございました。

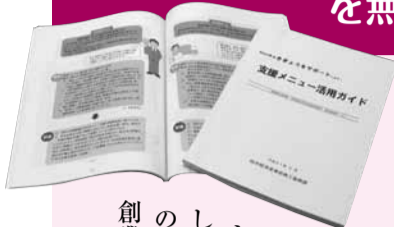
市長室だより

本多 晃



中小きぎょう(企業・起業)をサポート!

「支援メニュー活用ガイド」を無料で配布



市では、国や県、市などの融資制度や経営安定、起業に係るさまざまな支援を知り活用するための「柏市は中小きぎょうをサポートします!」支援メニュー活用ガイド」を配布しています。この冊子は、関係機関からの情報提供やインターネットを利用して、把握した資金の調達方法や経営の安定化に向けての相談、創業関係などの情報を、利

便性を考え一つに取りまとめたものです。年末に向けた資金繰り対策等の一助として活用してください。

配布場所/商工振興課(市役所第二庁舎三階)、柏商工会議所(東上町)、沼南商工会(風早一丁目)

配布対象/中小企業者、起業を考えているかた
内国や県、市、商工会議所等の公的支援制度、経営自己診断システムの使い方、起業を考えているかたなどへ
問 商工振興課 ☎7167-11141

地元で根ざした人材を!

柏市企業合同就職面接会 参加企業を募集

厳しい経済状況の中、雇用環境は一層悪化する恐れがあります。市では、就職先がなかなか決まらないかたや、離職を余儀なくされたかたなどの求職者と人材を求め、柏市企業合同就職面接会を行います。この面接会に、参加を希望する企業を募集します。

時 12月16日(水)午後1時30分~4時
所 プラザハイアン柏(柏五丁目)
対 市内に事業所がある企業、二十五社程度
内 求職者と人材を募集する企業との合同面接会
※面接会に参加した求職者を雇用した場合は、奨励金の交付要件あり)を予定しています。詳

しくは、商工振興課に問い合わせ
申 11月16日(月)までに、商工振興課へ電話で
他 参加企業は、ハローワーク松戸に求人票の提出が必要
問 商工振興課 ☎7167-11141

もっと身近な交通手段へ

かしわコミュニティバス かしわ乗合ジャンボタクシー

体験レポーターを募集

かしわコミュニティバス・かしわ乗合ジャンボタクシーは、公共交通の空白地域・不便地域において、日中の交通手段を確保し、全市的な移動のしやすさの向上を目的として運行しています。今回、「より楽しく活用するためのガイド」(冊子)の作成にあたり、レポーターを募集します。



時 説明会=11月13日(金)午後2時~4時
打ち合わせ=12月11日(金)午後2時~4時
体験=来年1月※日程は打ち合わせ時に決定
所 沼南社会福祉センター
対 市内在住のかた、先着12人
内 数人のグループごとに「誰もが、沼南の自然とおいしい空気を満喫し元気になれるバスの利用コース」を考え、実際に体験します
費 コミュニティバス等の利用料金(大人1回200円。利用回数により異なります)
持 筆記用具
申 11月10日(火)午後5時までに、沼南地域包括支援センターへ ☎・FAX7191-7336するか、直接
問 沼南地域包括支援センター ☎7190-1900

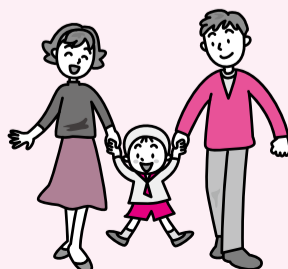
☆EVENT☆イベント☆

ユネスコ少年団30周年記念集会

時 11月15日(日)午後1時~3時45分
所 中央公民館
対 市内在住の小学5年生以上の子どもと一般のかた、100人
内 1部=少年団員の活動発表、先輩の体験談など
2部=大阪芸術大学・平野啓子教授による講演「語りは心の絵画」
費 無料
申 はがきに「ユネスコ少年団30周年記念集会希望」と明記し、住所・氏名・電話番号(児童は学校・学年も)を書いて、〒277-0005柏5丁目8-12 中央公民館内柏ユネスコ協会へ、11月9日(月)までに郵送で(必着)※応募者多数の場合は抽選。結果は11月11日(水)ごろに全員に通知
問 柏ユネスコ協会事務局(文化課内) ☎7191-7403

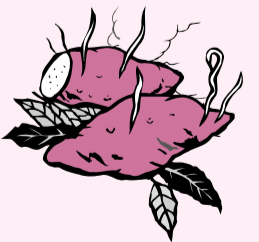
とみさと健康・文化塾 あそびの文化を楽しもう~遊びのフリーマーケット

時 11月8日(日)午前10時~午後3時
所 富里近隣センター
対 市内在住の幼児・小学生と保護者
内 あそびのフリーマーケット(紙でできているのに高い音が出るホイッスル、空気砲で作る煙の輪、くつとぼしゲームなど)、富里文化祭のスタンプラリーでの鑑賞、日曜喫茶室(午前11時~11時30分、午後1時~1時30分。ミニコンサートあり。200円)
費 無料
申 当日、会場へ直接
問 富里近隣センター ☎7173-9531



'09防災公園市民収穫のつどい

時 11月8日(日)午前10時15分から※雨天時は翌日
所 中原ふれあい防災公園
内 光ヶ丘中学校吹奏楽部の演奏、まきば広場で収穫した野菜のけんちん汁、サツマイモのふかし芋・焼き芋体験、落花生ゆで豆の試食
持 はし・ごみ袋
申 当日、会場へ直接
他 車での来場はご遠慮を
問 同公園管理運営協議会 ☎7172-7405・公園管理課 ☎7167-1309



時=とき 所=場所 対=対象 定=定員 内=内容 講=講師 費=費用 持=持ち物 申=申込 交=交通 他=その他 問=問い合わせ

公開される審議会等		※傍聴希望者は当日、会場へ直接		
名称	とき	ところ	定員	問い合わせ
柏市環境審議会	11月5日(木)午後2時～4時	第5・6委員会室 (市役所第2庁舎5階)	先着 9人	環境保全課 ☎7167-1695
柏市安全安心まちづくり推進会議	11月9日(月)午前10時～11時30分		先着 5人	防災安全課 ☎7167-1115

千葉県生涯大学の学生を募集

県内在住の昭和25年4月1日以前の生まれで、社会参加の意欲のあるかた
入学願書の配布／11月10日(火)～12月28日(月)に高齢者支援課(市役所第1庁舎2階)、窓口サービス課(沼南庁舎)、中央・南部・沼南老人福祉センター、柏寿荘、ほのぼのプラザますお、いきいきプラザ、アミューズ柏、各出張所、柏駅前行政サービスセンター、生涯大学各学園、柏の葉県民プラザ、千葉県ホームページHP http://www.pref.chiba.lg.jp/sc/sdg /で
入学願書の提出／12月28日(月)までに郵送で(当日消印有効)
☎千葉県生涯大学事務局 ☎043-266-4705・高齢者支援課 ☎7167-1135

くらしと税金展

時11月11日(水)～16日(月)午前10時～午後8時
所そごう柏店8階連絡通路
☎税に関する作文・書写の優秀作品の展示、税金クイズ、税理士による無料相談(午

前10時～午後5時)など
☎柏税務署 ☎7146-2321

講座・講演

CAD基礎講座

時11月25日～12月16日の毎週火・水・金曜日午後6時30分～8時30分(計10回)
所勤労会館
☎市内在住・在勤の求職者が勤労者で、パソコン(マウス)操作ができるかた、11人
☎フリーソフト「JW-CAD」の使い方を基礎から平面図まで学びます
費2,000円程度(テキスト代)
☎往復はがきに「CAD基礎講座希望」と明記し、住所・氏名(ふりがな)・年齢・電話番号・受講動機・求職状況と返信面のあて先を書いて、〒277-8505 柏市役所商工振興課へ、11月13日(金)までに郵送で(必着)※応募者多数の場合は抽選

中央公民館のパソコン講座

※会場は中央公民館。費用は100円(CD-R代)。OSはWindows XPで、Office 2007・インターネットエクスプローラ6を使用。講師はパソコンボランティア

講座名	とき	対象	内容
①年賀状作成講座	11月18日(水)午前9時30分～午後0時30分	市内在住・在勤で基礎的操作・文字入力ができるかた、各25人	やさしい年賀状の作り方を教えます
②デジタルアート入門講座	11月19日(木)午後1時30分～4時30分		ワードの図形を使ってグラフィックカードを作ります
③年賀状作成講座	11月20日(金)午後1時30分～4時30分		Windows 付属の「ペイント」を使って飾り文字の年賀状を作ります
④カレンダー作成講座	11月24日(火)午前9時30分～午後4時30分※1時間の昼休みあり	市内在住・在勤でエクセル基礎講座を受講したかた、25人	カレンダーを作りながらエクセルをレベルアップします
⑤年賀状作成講座	11月26日(木)午後1時30分～4時30分	市内在住・在勤で基礎的操作・文字入力ができるかた、各25人	デジタル画像を使って年賀状を作ります
⑥年賀状作成講座	11月28日(土)午前9時30分～午後0時30分		ワードを楽しく使って、オリジナル年賀状を作ります
⑦エクセル基礎講座	11月29日(日)・12月6日(日)午前9時30分～午後0時30分(計2回)		いろいろな表を作り、関数やグラフを使ったエクセルの基礎を学びます

講座ごとに、往復はがきに希望講座名を明記し、住所・氏名(ふりがな)・年齢・電話番号と返信面のあて先を書いて、〒277-0005柏5丁目8-12 柏市中央公民館へ、①～③は11月9日(月)、④・⑤は11月11日(水)、⑥・⑦は11月13日(金)までに郵送で(必着)※応募は1講座につき1人1通。応募者多数の場合は、各締め切り日の翌日午前9時に中央公民館で抽選。以前受講した講座は応募できません

☎中央公民館 ☎7164-1811

☎受講後の求職状況や仕事での利用状況などに関するアンケートあり
☎商工振興課 ☎7167-1141

家庭教育セミナー「乳幼児期における心身の発育」

時内別表参照
所沼南公民館
☎乳幼児の保護者、20人
☎往復はがきに「家庭教育セミナー希望」と明記し、住所・氏名(ふりがな)・年齢・電話番号・保育を希望する場合は、子の名前・年齢と返信面のあて先を書いて、〒277-0922大島田440-1 柏市沼南公民館へ、11月9日(月)までに郵送で(当日消印有効)※応募者多数の場合は抽選
☎保育あり(1歳以上)
☎沼南公民館 ☎7192-1111
■家庭教育セミナープログラム(計5回)

とき	テーマ
11月19日(木)	大事なお子さんが熱を出したらどうします?
26日(木)	信頼感を育てるコミュニケーションは、どうとるの?
12月3日(木)	何を、どのように食べれば健康に育ちます?
10日(木)	頑固な子、やんちゃな子は どうすればいい?
17日(木)	人生における乳幼児期ってそんなに大切?

※時間はいずれも午前10時～正午

働きたい高齢者のための講習会

講座名	とき
①福祉輸送ヘルパー養成	11月30日(月)～12月4日(金)午前9時30分～午後4時(計5回)
②チャイルドヘルパー養成	12月2日(水)～1月8日(金)午前10時～午後4時(計9回)

所①=柏の葉公園センター(柏の葉4丁目) ②=船橋フェイスビル(船橋市)
☎60～65歳で現在仕事に就いていないかた※①=ホームヘルパー2級資格と普通運転免許資格が必要
定①・②各30人
☎往復はがきに①=講習番号8と講習名、②=講習番号208と講習名を明記し、住所・氏名(ふりがな)・年齢・電話番号と返信面のあて先を書いて、〒260-0013千葉市中央区3丁目9-16 千葉県シルバー人材センター連合会へ①=11月16日(月)②=11月19日(木)までに郵送で(必着)※応募者多数の場合は抽選
☎受講者は、修了日以降に合同面接会へ参加
☎千葉県シルバー人材センター連合会 ☎043-227-5112

麗澤オープンカレッジ「中国の少数民族・ヤオ族の文化」

☎11月28日(土)午前10時～正午

所麗澤大学生涯教育プラザ(光ヶ丘2丁目)
定先着100人
講麗澤大学・金丸良子教授
☎「公開講演会希望」と明記し、住所・氏名(ふりがな)・電話番号を書いて、麗澤オープンカレッジへ、☎7173-3767するか
☎rock-koza@ad.reitaku-u.ac.jpで
☎他12月4日(金)まで同プラザで展示会あり
☎麗澤オープンカレッジ ☎7173-3664

「かしこい相続」講演会

時11月13日(金)午後6時30分～8時
所アミューズ柏
定先着80人
講柏税務署職員
☎申柏青色申告会事務局へ電話で
☎申柏青色申告会事務局 ☎7165-1191

求人

市立柏病院の職員

職種・年齢・勤務時間/別表参照
賃金・交通費/市立柏病院の給与規定による※経験者優遇
☎電話連絡の上、写真をはった履歴書と資格免許証の写しを、〒277-0825布施1-3 柏市立柏病院総務課へ、11月6日(金)までに郵送で(必着)
選考方法/書類と面接
☎来年度看護師採用試験も随時受け付け
☎市立柏病院 ☎7134-2000 (月～金曜日午前8時30分～午後5時。祝日を除く)

職種	年齢	勤務時間
①正(准)看護師	常勤	45歳ぐらゐまで 午前8時30分～午後5時15分(日勤)・午後4時30分～翌日午前9時30分(夜勤)の交代勤務(4週8休)※夜勤ができないかたは相談可
	非常勤	不問 相談可
②薬剤師	非常勤	不問 相談可
③介護福祉士	常勤	40歳ぐらゐまで 午前8時30分～午後5時15分※遅出あり
④調理補助	非常勤	不問 午前6時～午後0時30分(早番)・午前9時～午後3時(中番)・午後3時～8時30分(遅番)

※①～③は資格があるかただけ



「ヤングパワームーブメント2009+」については、チラシを見るか、同実行委員会 ☎7140-8615へ。

これまで数多くの有名美術館の教育普及にかかわってきた。11月22日、県民プラザで開かれる、若者たちの力で社会を感化していく場として企画した「ヤングパワームーブメント2009+」では、実行委員長を務める。さまざまイベントや団体・施設の立ち上げに携わりながら、表に彼の名が出たことは数少ない。「オープン前に活動の中心から身を引く」身軽さには、名譽欲のかけらもない。美大在学中にデザイン腕が認められ、設計事務所へ就職した。公共施設の建設にかかわる中で、「建物ではなく、人間をデザインしなければ街は発展しない」と気付き、人と地域をつなぐ役割に軸足を移した。幼少期は町医者を営む叔父の下で過ごした。往診する叔父の仕事を手伝い、街の人から家族のようにかわいがられた。「地域の人に大切に育ててもらった」。自らの原点を語る目は温かい。「近所はもちろん、駅や道でも見えず知らずのりから相談を受ける」と今でも垣根は作らない。柏に移り住んだのは六年前。妻の実家があり、以前柏で活動したときの、地域での触れ合いに好感もあった。住んでみると、薄れゆく人のつながりに「ショックを受けた」と苦笑いする。

近隣センターなどで生涯学習事業を企画する現在。「住む人々の顔が見える街にしたい」。思い描く未来は、お隣にしようめが借りられるような「古き良き時代」の柏だ。人々の中に温かいつながりが広がった時、彼の名がこの街に出ていくことになるだろう。

柏を顔の見える街に

●柏市生涯学習事業
コーディネーター
村田 修治さん
(増尾在住・46歳・妻と2人暮らし)



おとなりさん

No.452

※は市からのお知らせ
※費用で特に記載のないものは無料です

お知らせ

〔仮称〕柏市総合保健医療福祉施設の愛称が決定

来年4月オープンする柏市総合保健医療福祉施設の愛称が、108件の応募の中から決まりました。この施設は、市民の皆さんが安心して快適な生活を維持・実現できるようにするため、保健・医療・福祉の総合的なサービスを連携して行う拠点となるものです。愛称／ウェルネス柏(ウェルネス=努力して健康でいられる状態。みんなが心身ともに健康でいられる施設になるように、と命名)命名者／渡辺とみさん
☎保健福祉総務課 ☎7167-1131

子育て応援特別手当が中止に

本紙10月1日号に掲載しました「子育て応援特別手当」については、政府における本年度補正予算の見直しにより、中止が正式決定となりました。
☎児童育成課 ☎7167-1595

福祉活動団体助成の説明会

☎11月6日(金)午後1時30分～3時
☎いきいきプラザ
☎地域福祉活動を行っている非営利団体
☎来年度分の募集についての説明を行います
☎当日、会場へ直接
☎柏市社会福祉協議会地域支援課 ☎7163-9001

「女性に対する暴力をなくす運動」街頭キャンペーン

☎11月5日(木)午後0時15分～1時※雨天中止
☎柏駅東口サンサン広場
☎千葉県警察音楽隊による演奏、DV防止啓発チラシなどの啓発物の配布
☎男女共同参画室 ☎7167-1127

沼南公民館が臨時休館

11月16日(月)は、館内の点検のため臨時休館します。
☎沼南公民館 ☎7192-1111

木造住宅耐震改修費の補助申請

地震に強いまちづくりを進めるために、木造住宅の耐震改修費の一部を助成します。事前に申請が必要になりますので、ご注意ください。
申請期限／11月30日(月)
☎次のすべての要件を満たす場合▶住宅が市内にあり、居住している▶昭和56年5月31日以前に在来工法で建てられた一戸建住宅が併用住宅で一般診断法が精密診断法による耐震診断の結果、判定値が1.0未満のもの▶過去1年間の世帯の平均月収が21万4千円以下▶市税を滞納していない
補助金額／①設計費の3分の1(上限10万円)②耐震改修工事費・工事監理費合計額の3分の1(上限50万円)※①と②の合計額
☎事前に建築住宅課と協議し、対象となることを確認の上、申請を
☎建築住宅課 ☎7167-1147

認知症介護相談・交流会

☎11月28日(土)午後1時30分～3時
☎沼南社会福祉センター
☎家庭で認知症のかたを介護しているかた、先着15人
☎11月27日(金)までに、沼南地域包括支援センターへ電話で
☎沼南地域包括支援センター ☎7190-1900

あけぼの山農業公園の風車を改修

11月16日(月)～来年3月31日(水)に、あけぼの山農業公園の風車の外壁等の改修工事を行います。工事期間中は、安全対策として施設周辺への立入り制限を行います。危険防止のため、来園者の皆さんのご協力をお願いします。
☎農政課 ☎7167-1143

図書館本館と南部分館が休館

蔵書点検のため、休館します。
☎所①図書館本館=11月17日(火)～29日(日)②南部分館=11月17日(火)～26日(木)
☎図書館本館 ☎7164-5346

公的年金のほか所得があったかたはご注意ください

社会保険庁から郵送した「年金振込通知書」の「個人住民税の徴収に関するお知らせ」欄に記載されている「基本的に窓口等で納税する必要がなくなります」は、昨年中の所得が公的年金所得だけのかたを対象にしたお知らせです。
公的年金のほか、給与・不動産・配当・個人年金などの所得があるかたは、6月に市民税課からお送りした納税通知書に従って市・県民税を納めていただくことになりますので、ご注意ください。
☎市民税課 ☎7167-1124

成年後見無料相談会

☎11月14日(土)午前9時～午後2時
☎いきいきプラザ
☎司法書士による個別相談(秘密厳守)
☎11月9日(月)までに、かしわ後見支援センターへ電話で
☎かしわ後見支援センター ☎7165-1144

「地上デジタル放送」受信説明会

現在のテレビ放送(地上アナログ放送)は平成23年7月24日までに終了し、地上デジタル放送に変わります。
総務省千葉県テレビ受信者支援センター(デジサポ千葉)では、12月に市内全域で受信説明会を行います(日時・会場は全戸配布するパンフレットを見るか、問い合わせを)。説明会では、地上デジタル放送を受信するために必要な情報を提供し、質問に回答します※詳しくは問い合わせを
☎デジサポ千葉説明会事務局 ☎043-308-0461(平日午前10時～午後6時)

個人事業税は納期内納付を

個人事業税(第2期分)の納期限は11月30日(月)です。納付書は11月中旬に発送しますので、最寄りの金融機関で納付してください。
☎柏県税事務所 ☎7147-1231

年末調整等説明会

☎11月17日(火)午後2時～4時
☎市民文化会館大ホール
☎柏市を含む柏税務署の管内区域のかた
☎年末調整等に必要書類や用紙を会場に配布。案内状が届いているかたは出席票兼関係用紙請求書に必要枚数を記入して持参を。11月13日(金)午後1時30分～3時30分=あびこ市民プラザ、11月16日(月)午後1時30分～3時30分=野田市役所でも実施
☎柏税務署 ☎7146-2321

昭和9年12月2日～
昭和10年1月1日生まれのかたへ

長寿医療(後期高齢者医療)被保険者証を送付します。医療機関等で診療を受けるときは、新しい被保険者証を提示してください

> 11月中旬に発送予定です

昭和14年11月2日～
昭和14年12月1日生まれの
柏市国民健康保険利用のかたへ

12月から利用できる保険証(高齢受給者証)を交付します。医療機関等で診療を受けるときは、新しい被保険者証を提示してください

> 11月下旬に発送予定です

☎保険年金課 ☎7167-1129

狩猟期間が始まります

11月15日(日)～来年2月15日(月)は狩猟が解禁されます。狩猟者は法令・マナーを守り、安全な狩猟に努めましょう。野外で活動する場合は、目立つ服装を着用し、ラジオを携帯するなど、事故防止の対策を行いましょう。
☎千葉県自然保護課 ☎043-223-2972

労使関係相談会

千葉県労働委員会の委員が、団体交渉のルール作りなど、働かたと会社のよい関係づくりのためのさまざまな問題について、相談に応じます。
☎11月21日(土)午後1時～5時
☎アミューゼ柏
☎労働組合・労働者・使用者のかた
☎11月2日(月)から、千葉県労働委員会事務局へ電話で
☎千葉県労働委員会事務局 ☎043-231-2132

税理士・弁護士・司法書士合同無料相談会

☎11月28日(土)①午前10時～正午②午後1時30分～3時30分
☎三井ガーデンホテル柏(柏4丁目)
☎①②各先着12人※要予約
☎税理士・弁護士・司法書士の3人のチームで幅広い分野の相談を受け付けます
☎細谷智之会計事務所(浅井) ☎7129-7561

千葉県福祉用具・健康機器フェア

☎11月14日(土)・15日(日)午前10時～午後5時(15日は午後4時まで)
☎けやきプラザ(我孫子市)
☎県内在住のかた
☎▶最新の介護ロボット、癒しロボットの紹介と体験▶使いやすい介護用品・福祉用具、高齢者向け住宅機器の紹介▶福祉施設の作品バザーや軽食バザーなど
☎当日、会場へ直接
☎詳しくは問い合わせを
☎千葉県福祉用具・健康機器フェア実行委員会 ☎7165-2881

友好都市グアムを訪問する中学生を募集

柏市国際交流協会では、来年の春に友好都市グアムを訪問する中学生を募集します。ホームステイをしながら、グアムの人たちとの交流を深めてみませんか。
派遣期間／来年3月25日(木)～30日(火)の6日間
☎次の条件を満たす11月1日現在、市内在住・在学の中学生、8人▶事前のオリエンテーション(6回程度)と、帰国後に報告会などの関連行事に参加できる▶健康状態が良好▶参加費用を負担できる▶平成20・21年度と同協会の派遣事業に参加していない▶同協会の活動に協力できる
負担金／約8万円(予定)
☎11月16日(月)～12月3日(木)に同協会事務局で配布する申込書に必要事項を書いて、〒277-0852旭町1丁目4-18後藤ビルⅢ3階 柏市国際交流協会事務局へ、12月4日(金)までに郵送(必着)するか直接持参を
選考方法／書類と12月12日(土)午後3時から同協会で行う面接
☎11月15日(日)午後3時30分から中央公民館で事前説明会あり※派遣に興味のあるかた・参加希望のかたは出席を
☎柏市国際交流協会 ☎7144-1300(水・日曜日、祝日は休み)
☎国際交流室 ☎7167-0941

伝言板

市民や市内のサークルなどの、催し・講習会や会員募集のコーナーです

催し・講習会

- ひめしゃら文庫・わの会「朗読会」
11/28の14時～16時、北柏たんぼぼホール。生誕100年太宰治・松本清張の作品より。500円。亀田 ☎7149-1077
- 児玉さや佳プロデュース・ピアノとチェロ・フランス音楽の夕べ
11/24の19時～20時40分、アミュゼ柏。小学生以上。2,000円(学生1,000円)。井野口 ☎080-3099-8642
- ふれあいの書・表装展
11/17～22の9時30分～17時(22日は16時まで)、中公。無料。武田 ☎090-8432-7428
- マブイまつり
11/8の11時～15時(雨天11/15)、柏西口第一公園。沖縄音楽・琉球舞踊、フリーマーケット、模擬店、展示コーナーなど。無料。田口 ☎090-2445-6111

近セ=近隣センター、中公=中央公民館、沼公=沼南公民館、教福=教育福祉会館、県プラ=さわやかちば県民プラザ、㊦=入会金、㊧=月会費、㊨=年会費

- 大堀川の水辺の清掃
11/8の9時30分～12時30分(雨天11/15)、高田緑地。清掃後、ビンゴ大会、新鮮野菜などのお楽しみあり。無料。奥村 ☎7145-5415
- 柏フィルハーモニー合唱団定期演奏会
11/14の14時～16時30分、市民文化会館。999円。浜屋 ☎090-8046-4877
- 柏市大井(旧沼南町)の歴史散歩
11/8の9時30分～15時(雨天中止)、大井・福満寺集合。昼食持参。500円。左合 ☎080-3424-3502
- ミニうどんかい
11/5の10時～12時、豊四季台近セ。0～5歳。パン食い競走など。100円。上甲 ☎7146-7605
- 松ヶ崎城まつり
11/15の10時～16時、松ヶ崎城跡。どなたでも歓迎。城跡見学会、和太鼓・和楽器演奏など。無料。川上 ☎7132-2390
- 「あなたのステージ」秋の歌謡祭
11/7の9時45分～19時、市民文化会館。147組が出演。無料。千葉 ☎080-3482-2043
- 手びねり会・陶芸作品展
11/10～15の9時～21時、県プラ。無料。関 ☎7132-8312
- フリー社交ダンス
11/9～12/7の毎(月)12時～15時(11/30は15時～18時)、リフレッシュプラザ柏。300円。寺田 ☎090-7013-9895
- デジタル写真研究会「コア」写真展
11/2～8の9時～17時(2日は13時～)、中公。無料。安藤 ☎7134-7007
- 水墨画年賀状講習会
11/11の9時30分～11時、高田近セ。1,000円(材料代)。宮本 ☎7133-7414(18時～20時)
- 柏市民ふれあいウォーク
11/25の8時30分～15時(雨天中止)、新柏駅前広場集合。柏の歴史がいっぱいの10kmコース。弁当と飲み物持

- 参。300円。秋山 ☎7132-4460
- おはなしおぼさんの子育て知恵袋
12/10の10時～11時45分、アミュゼ柏。子育て中のかた・子育てに興味のあるかた。800円。原田 ☎090-6000-3773

会員募集

- 柏市ゲートボール協会
毎(金)9時、高田運動広場。初心者。無料。中山 ☎7174-5856
- 藤心けん玉クラブ
第1(金)10時、藤心近セ。①1,000円、②500円。吉野 ☎7169-8740
- コスモス書道会
第1・3(木)9時30分、根戸近セ。①1,500円、②1,500円。山本 ☎7131-2405
- 水彩画「虹の会」
第1・3(水)9時30分、富里近セ。初心者。③3,000円。柏川 ☎7131-3805
- サークルニーハオ中国語会話
毎(木)19時30分、アミュゼ柏。②2,000円、③3,000円。久保 ☎080-5687-6806

- 茶道「寿筵会」
第2・4(木)10時、柏寿荘。60歳以上のかた、5人程度。②2,500円。河野 ☎7167-8371
- フレッシュヨーガサークル
月4回(火)12時15分、高田近セ。①500円、②3,000円。松下 ☎7144-8922
- 東葛日中蘭花交流協会
月1回(土)か(日)13時30分、中公。蘭の花の愛好家。①5,000円、②3,000円。間地 ☎7132-7640
- ニューオーリンズ・カントリーダンスクラブ
毎(木)15時、柏ビレジ近セ。②2,000円。出口 ☎7131-0062
- 書道「霞会」
第2・4(金)13時、増尾近セ。初心者歓迎。①1,000円、②1,500円。高橋 ☎7172-6476

※日時・場所は予定です。必ず確認の上、お出かけください



キッズルーム



市立かしわ幼稚園の入園児を募集

来年4月に入園する幼児を募集します。
対 市内在住か平成22年4月1日までに柏市に転入する予定で、平成16年4月2日～平成17年4月1日に生まれた幼児、140人
費 入園料=5,000円、保育料(月額)=7,500円、教材費等(月額)=900円程度※入園時には園服等で13,000円程度が必要
申 11月9日(月)から市立かしわ幼稚園・学校教育課(沼南庁舎2階)・児童育成課(市役所第1庁舎2階)・各近隣センター・出張所で配布する願書に必要事項を書き、住民票(家族全員が記載されているもの)1通を持って、11月16日(月)～20日(金)午前9時～午後4時に市立かしわ幼稚園へ直接※後日面接あり
他 給食はありません。通園バスがないため、送迎が必要
 園 市立かしわ幼稚園 ☎7143-1523

こどもの広場

●高柳児童センター ☎7190-1348
子どもと一緒にエクササイズ=親子でリズムに合わせて体を動かしましょう
時 11月5日(木)午前11時30分～正午 **対** 0～3歳の幼児と保護者、先着20組 **費** 無料 **申** 当日、会場へ直接

●豊四季台児童センター ☎7144-5363
焼きやきパーティー=秋の味覚サツマイモなどを焼き、みんなで味わいましょう
時 11月14日(土)午前10時～正午 **対** 小学生と保護者、先着15組(父親の参加歓迎) **費** 130円 **申** 11月4日(水)午前10時～☎で
募集 ミュージカル出演者・コーラス隊・演奏者など=来年3月に上演するミュージカルの出演者などを募集します
対 どなたでも **費** 300円(18歳以下のかた)
申 11月5日(木)午前10時～☎で※11月14日(土)午後5時まで

●南部みんなの広場(南部近隣センター内) ☎7173-1333(午前10時～午後5時)
いっしょにあそび=わらべうたや手袋人形を交えながら、お話の世界を楽しみます
時 11月10日(火)午前10時30分～11時30分
対 幼児と保護者、先着20組 **費** 無料 **申** 当日、会場へ直接

秋のネイチャーゲーム=クラフトをしたり、落ち葉で遊んだりします
時 11月28日(土)午前10時～正午 **所** 南部公園(雨天時は南部近隣センター) **対** 小学生以上、先着40人(保護者の参加可) **費** 無料 **申** 11月3日(火)午後2時～☎で

●光ヶ丘児童センター ☎7170-7600
絵本と遊ぼう～三世代ふれあい=絵本・歌・簡単な工作を楽しみながら、三世代で交流します
時 11月17日(火)午前10時30分～11時30分
対 幼児と保護者、先着20組 **費** 無料 **申** 当日、会場へ直接
楽しいお茶会(4回シリーズ)=日本の伝統文化を楽しみながら学びます。抹茶のたて方、いただき方も習います
時 11月21日、12月5日、1月16日、2月13日の各土曜日午後1時30分～3時(計4回)
対 小学生以上、先着15人 **費** 400円 **申** 11月4日(水)午後2時～☎で

●布施遊戯室(布施近隣センター内) ☎7135-3960(午後1時～5時)
おやつを作ろう!スイートポテト=秋の味覚サツマイモを使ったおいしいおやつを作ります
時 11月21日(土)午前9時30分～午後0時30分
対 小学生以上、先着15人 **費** 150円 **申** 11月3日(火)午後1時30分～☎で

おやこパソコン体験教室

年賀状を作ろう

時 11月15日(日) 午前9時30分～午後0時30分
所 中央公民館
対 市内在住の小学生と保護者、10組20人
費 無料
内 フードを楽しく使って、オリジナルの年賀状を作ります
申 はがきに「おやこパソコン体験教室参加希望」と明記し、住所、氏名(保護者・児童)、年齢(学年)、性別、電話番号を書いて、〒277-0005 柏5丁目8-12 柏市中央公民館へ、11月9日(月)までに郵送(必着)するかFAX7163-9364で※応募者多数の場合は抽選
園 中央公民館 ☎7164-1811

こども図書館で お医者さんと話そう! 病院では聞けない 皮膚科の病気の質問

～水イボ、アトピー性皮膚炎、その他～



時 11月8日(日)午後2時～3時
所 こども図書館
対 乳幼児・児童の保護者
講 あつさか皮膚科クリニック 厚坂啓司 医師
費 無料
申 当日、会場へ直接
園 保健所地域健康福祉課 ☎7167-1257

3か月の保育 「わいわい」

対象は1歳6カ月～3歳児と保護者。
みんなで「わいわい」楽しもう!

*秋のなかよし広場

体操や歌遊びなどをして楽しめます。
時 11月12日(木)午前10時～11時30分 **所** 中央体育館、沼南公民館、松葉・旭町近隣センター **費** 無料 **申** 事前に申し込みが必要。保育課に問い合わせを

*子育てサークルへの遊びの支援

定期的に活動している子育てサークルへ保育士が出向き、子どもの遊び方を指導したり、一緒におもちゃ作りをしたりします。詳しくは豊住保育園へ問い合わせを。

*ミニなかよし広場

市内の公園で、保育士と一緒に手遊びや紙芝居・エプロシアターなどをします。
時 **所** 別表参照※時間は午前10時30分～11時30分(雨天中止) **費** 無料 **申** 当日、会場へ直接

とき	ところ
11月2日(月)	しいの木公園(しいの木台2丁目)
9日(月)	千代田町公園(千代田2丁目)
16日(月)	松葉第二近隣公園(松葉町4丁目)
27日(金)	東中新宿子供遊び場(東中新宿4丁目)
30日(月)	北柏ふるさと公園(呼塚新田)
12月4日(金)	南柏児童遊園(南柏2丁目)
7日(月)	豊四季庚(か)のえ塚緑地(豊四季)
11日(金)	豊町第二公園(豊四季)
14日(月)	柏ふるさと公園(柏下)
18日(金)	光ヶ丘中央公園(光ヶ丘団地)

豊住保育園 ☎7174-7197
 保育課 ☎7167-1137

こども図書館 11月前半の催し

●午前中催しが無い日は、午前10時30分から「こども図書館おはなし会」あり

とき	催し
1日(日)午前11時～11時30分	ちょっと大きい子のためのおはなし会
3日(火)午後2時～2時30分	読み聞かせ・手遊び
4日(水)午前10時30分～11時	おはなし・親子遊び・歌
7日(土)午前11時～11時30分	ちょっと大きい子のためのおはなし会
8日(日)午前11時～11時30分	読み聞かせ・パネルシアター・手遊び「親子でにっこり笑顔のひとときを」
11日(水)午前10時30分～11時	読み聞かせ・手遊び・歌
14日(土)午前11時～11時30分	ちょっと大きい子のためのおはなし会
14日(土)午後2時30分～3時	人形劇・歌など
15日(日)午前11時～11時30分	ちょっと大きい子のためのおはなし会
15日(日)午後2時～2時30分	よみがたり・手遊び・わらわ歌

※いずれも費用は無料。当日、会場へ直接。
 「ちょっと大きい子」=4・5歳以上向け
園 こども図書館 ☎7108-1111

子育て支援センター ほっかぼかひろば

11月は秋の散歩とバッグ作り、12月はクリスマスツリー作りをして楽しめます **費** 無料 **申** 当日、会場へ直接

とき	ところ	対象年齢
11月10日(火)	沼南保健センター	2～3歳児
12日(木)	高柳児童センター	
17日(火)	沼南保健センター	0～1歳児
19日(木)	高柳児童センター	
12月3日(木)	手賀の丘公園どんぐりの家	0～3歳児
4日(金)	高柳児童センター	
10日(日)	沼南保健センター	

※時間は午前10時～11時30分
園 子育て支援センター「ほっかぼか」☎7191-1920

小学生スキー教室

時 12月23日(水)～25日(金)
所 会津高原たかつえスキー場(福島県)
対 市内在住の小学4～6年生、80人
費 36,000円(板・ストック・ブーツ・ウェアのレンタル料は別途)
申 往復はがきに「小学生スキー教室希望」と明記し、住所・氏名(ふりがな)・性別・生年月日・年齢・学校名・学年・電話番号と返信面のあて先を書いて、〒277-8503 柏市教育委員会スポーツ課へ、11月10日(火)までに郵送で(必着)※応募者多数の場合は抽選
交 往復貸し切りバス
他 12月5日(土)午後1時30分から、保健センターで事前説明会あり
園 スポーツ課 ☎7191-7399

シニア倶楽部

ほのぼのプラザますおの催し

※費用はいずれも無料

催し	とき	対象	内容	持ち物	申し込み
歩けるからだづくり～膝(ひざ)や腰を痛めないために～	11月14日～来年3月13日の毎月第2土曜日午前10時30分～11時30分	市内在住で、60歳以上のかた、先着18人	膝や腰に負担がないようなストレッチと整理運動などについて学びます	動きやすい服装と靴	当日、会場へ直接
呼吸法と物づくり	11月18日(水)午前10時～正午	市内在住で、60歳以上のかた、先着20人	呼吸法を中心とした体操をし、ひもで小さな数物(円形)を作ります	はさみ	11月4日(水)午前9時から、ほのぼのプラザますおへ電話か直接※11月15日(日)まで

園ほのぼのプラザますお ☎7170-5570

南部老人福祉センター

いきいきふれあい祭り

時 11月6日(金)・7日(土)午前10時～午後3時30分
内 サークル活動の作品展示、陶芸品の展示とチャリティー即売会、囲碁・将棋・茶席・紙すきの体験、逆井雛子(ばやし)などの地域文化の紹介とサークルの芸能発表、藤心小の児童による演技、模擬店、季節野菜の即売会
交 無料送迎バス⇒行き=午前9時柏駅東口企業バス停発～9時15分新柏駅～9時25分逆井駅⇒帰り=午後1時・3時45分南部老人福祉センター発～逆井駅～新柏駅～柏駅入り口(巻石堂病院前)
所 園 南部老人福祉センター ☎7176-6151

健康ルーム



柏健康タウンミーティング

～ムリなく・楽しく・美しく!! 柏流・健康ツボと心得～

健康は、誰もが望み気をつけていることですが、なかなか思い通りにはいかないもの。食生活・運動・ダイエット・禁煙・ストレスなど、解決するヒントを見つけてみませんか。

時 11月30日(月)午後2時～4時15分
 所 アミュゼ柏
 定 先着400人
 内 健康サポートネットワーク・椎名一博さん、戸谷正和さんによる楽しく健康を保持する方法についての講演▷柏市医師会・阿部正視さん、順風路・吉富広三さんによる医療データやウェブを健康に生かす取り組みについての講演▷フェイシャルセラピスト・かづきれいこさんによる特別講演とメイクの実演
 費 無料
 申 「柏健康タウンミーティング希望」と明記し、住所・氏名・電話番号・ファクス番号・メールアドレスを書いて、健康サポートネットワーク(米谷)へ、11月25日(水)までにFAX7192-8285かEメールinfo@kspnt.co.jpで
 保健福祉総務課 ☎7167-1131
 健康サポートネットワーク ☎7192-7868



フェイシャルセラピスト、歯学博士・かづきれいこさん

市民体育大会/スポーツ講習会

時 スポーツ課 ☎7191-7399

種目	とき	ところ	対象	内容	費用など	申し込み	問い合わせ
バレーボール	11月23日(月)午前9時～午後7時	中央体育館	市内在住・在勤・在学で中学生以上のかた	男・女6人制	1チーム4,000円	11月16日(月)までに、先崎へ電話で	先崎 ☎7131-3496
グラウンドゴルフ	12月5日(土)午前9時～午後1時	富勢運動場多目的広場	市内在住・在勤・在学で中学生以上のかた、先着40人	個人戦(40ホール)	700円※用具・飲み物・敷物の持参を	11月22日(日)～24日(火)に、堀内へ電話で	堀内 ☎7143-3403 (午後2時以降)
合気道	来年1月24日(日)午前9時～午後3時	中央体育館柔道場	市内在住・在勤・在学か近隣に在学中で、高校生以上のかた	師範の指導を中心にした基本技・応用技の錬成	500円	当日、会場へ直接	青柳 ☎7173-4401
バドミントン	来年3月14日(日)午前9時から	沼南体育館	1・2部:オープン、3部:市内在住・在勤・在学・在クラブ(小・中学生は協会推薦者だけ)	男女各ダブルス1・2・3部	一般1,500円、高校生1,000円、小・中学生500円、在クラブ1,800円	来年2月28日(日)までに、ラケットショップ「キャビン」(柏駅東口)へ直接か富澤へファクスで	富澤 ☎7135-8500 FAX7135-8501

種目	とき	ところ	対象	内容	費用	申し込み	問い合わせ
体操	第1回 =11月14日(土)午後1時～3時※来年3月まで行う予定(計5回)	柏日体高校(戸張)	市内在住・在学で中学生で未経験のかた、先着10人程度	体操教室(マット運動、トランポリンなど)	初回1,100円・2回目以降は1回500円※運動のできる服装で	11月9日(月)～12日(木)に、「体操教室希望」と明記し、氏名・年齢・電話番号を書いて鈴木へファクスで	鈴木 ☎090-3238-7252 (午後5時以降) FAX7167-5338

健康ガイド 11月

▼保健所地域健康福祉課 ☎7167-1256 ※電話番号にご注意を

親子教室「かかんがーの広場」(予約制) 26日(木)午前11時～正午、保健所。保健師・助産師・保育士による相談と遊びの広場。子どもの心とからだの発達支援と親子教室

乳幼児専門相談「のびのび相談」(予約制) 26日(木)午後1時30分～4時、保健所。小児専門医等による未熟児等の心とからだの発達に関する相談

発達支援相談(予約制) 27日(金)午後2時～4時40分、保健所。児童精神科医師・臨床発達心理士・保健師等による、発育・発達の促進や療育に関する相談

神経難病患者家族交流会 12日(木)午後1時30分～3時、身体障害者福祉センター。情報交換と生活リハビリの講習

▼保健所地域健康福祉課 ☎7167-1257 ※電話番号にご注意を

ポリオの予防接種 13日(金)=豊四季台近隣センター、18日(水)=高柳近隣センター、20日(金)=中央保健センター、25日(水)=永楽台近隣センター、26日(木)=光ヶ丘近隣センター。いずれも午後1時～2時20分。生後3カ月～7歳5カ月児。予約票(会場にもあり)・母子健康手帳・スリッパの持参を

マタニティークッキング教室(予約制) 9日(月)午前10時30分～午後1時30分、中央保健センター。妊婦(子どもを除く)家族も可。費用600円※予約時に用意する物の確認を

こにちは赤ちゃん事業(全戸訪問) 平成21年9月に生まれた乳児。自宅に柏市民健康づくり推進員等が訪問します。赤ちゃんの成長や育児への不安など、気軽に相談を(時期がずれる場合あり)

食事(栄養)相談(予約制) 日時・会場(保健所か健康管理センター)は申込時に決定。献立や摂取量のアドバイス等が必要なかた

いきいきはつらつ教室 20日(金)午前10時～11時30分、アミュゼ柏。25日(水)午前10時～11時30分、いこい荘。65歳以上のかた。健康づくり・介護予防についてのワンポイント講座、自宅でできる簡単な体操など。当日、会場へ直接

ふれあい健康相談 日ごろの健康チェックや保健師への相談を希望するかた。血圧・体脂肪測定など。日程を確認の上、当日、会場の近隣センター等へ直接※注

▶▶▶ 通知が届いていない場合はご連絡を

▶1歳6か月児健康診査(平成20年4月生まれ) 4日(水)・11日(水)・19日(木)=中央保健センター、27日(金)=沼南保健センター

▶3歳児健康診査(平成18年5月生まれ) 5日(木)・12日(木)・17日(火)・18日(水)=健康管理センター、16日(日)=沼南保健センター

▶幼児のむし歯予防教室(平成19年11月生まれ) 6日(金)・10日(火)・18日(水)=健康管理センター、16日(日)=沼南保健センター

▼医療安全支援センター(保健所総務企画課内) ☎7167-1775
 医療相談 (火)・(水)・(木)午前9時～正午・午後1時～3時

7 新型インフルエンザの拡大により、本紙掲載の講座・講演・催しなど中止になる場合があります※詳しくは問い合わせを

精神保健家族教室「うつ病」

時 12月10日(木)・18日(金)・25日(金)午後1時30分～3時30分(計3回)
 所 保健所
 対 うつ病の患者を持つ家族、先着25人
 内 うつ病に関する病気や治療、対応方法
 費 無料
 持 筆記用具
 申 保健所保健予防課と各近隣センターで配布している所定の申込用紙に必要事項を書いて、〒277-0005柏255 柏市保健所保健予防課へ、12月3日(木)までに郵送(必着)するかFAX7167-1732で※申込用紙は電話で請求可
 保健所保健予防課 ☎7167-1254



親子で楽しもう! 体育指導委員南部支部 秋の地域まつり

時 11月15日(日)午前9時～正午
 所 光ヶ丘小学校
 対 市内在住・在勤・在学で小学3年生以上のかた※小学生は保護者同伴。②は先着100人
 費 無料

種目	持ち物	申し込み
①ファミリーバドミントン・ふわどっち	運動できる服装、タオル※①は室内シューズも	当日、会場へ直接
②グラウンドゴルフ		11月8日(日)までに、小瀬へ☎7169-6259で(午後7時～9時)

時 スポーツ課 ☎7191-7399

ふわどっち大会 出場者募集

やわらかいボールで行うドッチボール大会。みんなで参加しよう。

時 11月22日(日)午前9時～正午
 所 中央体育館
 対 市内在住・在勤・在学の小学生以上のかた※小学生は保護者同伴
 ①小学生低学年の部(1～3年生)72人
 ②小学生高学年の部(4～6年生)72人
 ③ファミリーの部(小学生と大人)36組72人
 ④大人の部(中学生以上)72人
 費 無料
 持 運動しやすい服装、室内シューズ、タオル、飲み物など
 申 往復はがきに「ふわどっち大会参加希望」と明記し、参加希望部門(①～④)・住所・氏名・年齢・学校名(学年)を書いて、〒277-8503 柏市教育委員会スポーツ課へ、11月10日(火)までに郵送で(必着)※返信用はがきには何も記入しないでください。応募者多数の場合は抽選。応募は1人1通、ファミリーの部は2人まで。複数の応募はできません
 参加賞あり。優秀チームに賞品あり
 時 スポーツ課 ☎7191-7399

夜間・休日に急病になったら

夜間…内科・小児科 ☎7163-0119 ※音声案内
 日曜日・祝日…歯科 ☎7164-8114 (午前10時～午後3時30分)・歯科以外 ☎7163-0119 ※音声案内

▼保健所保健予防課 ☎7167-1254
 こころの健康相談(予約制) 9日(月)午後2時～4時、沼南保健センター。17日(火)・19日(木)午後2時～4時、保健所。心の病などで悩んでいるかた、家族。精神科医による相談
 アルコール悩みごと相談(予約制)・酒害教室・アルコール家族教室 悩みごと相談=4日(水)、酒害教室=10日(火)、いずれも午後2時～4時。家族教室=16日(月)午後2時30分～4時30分。いずれも保健所。本人、家族
 アルコール・デイケアクラブ(登録制) 11日(水)・18日(水)・25日(水)午前9時30分～11時30分、保健所。アルコール問題を抱えるかた。飲まない生活の維持のための学習会、ミーティング・スポーツ等
 HIV抗体・クラミジア・梅毒検査(予約制) 5日(木)午後1時～2時、19日(木)午後1時～2時・午後5時30分～7時30分、保健所
 ※12月6日(日)午前9時30分～11時、12月17日(木)午後1時～2時の検査も予約可
 結核・感染症、エイズ・性感染症等に関する相談 (月)～(金)午前9時～午後5時(祝日を除く)、保健所

▼保健所保健センター ☎7164-3333
 かしわ 歯科相談室(予約不要) 5日(木)=高柳近隣センター、19日(木)=身体障害者福祉センター。いずれも午後1時30分～3時。市内在住のかた。当日、会場へ直接
 健康づくり相談(予約制) 市内在住で、健康診査・人間ドック等の検査結果が生活習慣改善を要するかた。事前電話で予約の上、会場の近隣センター等へ※注
 健康福祉相談(月)・(水)・(木)午前9時～11時30分・午後1時～4時30分、リフレッシュプラザ柏。市内在住のかた。保健師による各種健康相談、生活習慣病に関する情報提供、保健・福祉サービスの案内・情報提供。当日、会場へ直接※電話での相談も可

▼保健福祉総務課 ☎7167-1131
 献血キャンペーン 10日(火)午前10時～11時45分・午後1時～4時、柏市役所。21日(土)午前9時30分～11時45分・午後1時～4時、イオン柏ショッピングセンター(豊町2丁目)。16～64歳の健康なかた
 ▼保健所生活衛生課 ☎7167-1259
 犬・猫の飼い方等の相談 (月)～(金)午前9時～午後5時(祝日を除く)。保健所
 飼い犬・猫の引き取り (金)午前10時～10時30分、保健所※1頭につき生後91日以上=2,000円、生後91日未満=400円。免許証・保険証等、本人を確認できる物の持参を
 ※注 日程は各近隣センターにあるチラシ・市のホームページをご覧になるか、電話で問い合わせを

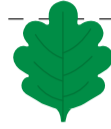


このコーナーでは市民の皆さんからの投稿を募集中!
 詳しくは広報広聴課 ☎7167-1119へ



来年10月に迫った千葉国体2010。柏市のデモンストラーションとしてのスポーツ行事は、フランス生まれのペタンク。その楽しさを体験してもらおうと、10月17日、富勢運動場で教室が行われました。当日は、小学生から75歳までが参加。柏市ペタンク協会のかたからルールなどを教わるとゲームに挑み、「一投一投「惜しい」「素晴らしい」と歓声をあげ、予定時間を超える盛り上がりとなりました。今後、ペタンクに親しむ場を作っていきます。興味のあるかたは国体準備室(☎7131-8464)まで問い合わせを。

デモスポ行事に触れよう ペタンク体験教室



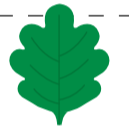
秋空の下で大にぎわい 沼南まつり

高く澄み渡った秋空の下、10月11日に、沼南まつりが姉妹都市の神奈川県綾瀬市も参加して盛大に行われ、会場の沼南体育館は大変なにぎわいを見せました。子どもたちは、屋外ステージで行われたテガレンジャーショーに大興奮。地元のヒーローの活躍に目を輝かせていました。また、流経大柏高校サッカー部員と柏レイソルの専属コーチによるサッカー教室、よさこい踊り、ジャンボ輪投げ大会、コーラ早飲み一番など、さまざまなイベントが秋のまつりを盛り上げました。



わあー、お魚たくさんいるんだね! 手賀沼流域フォーラムで魚とり体験

心地よい風が吹いた10月17日、手賀沼流域フォーラムが行われ、手賀沼親水広場周辺では、さまざまなイベントが行われました。魚とり体験では、参加した親子たちが胴長を着て手賀沼に入り、網で魚をとっていました。子どもたちは、とれた魚やエビを水槽に移してじっくり観察。その魚を通して手賀沼の環境問題の説明を受けると、真剣な面持ちで手賀沼を見つめ直していました。



光ヶ丘中が三位、酒井根中も健闘! 東葛飾地方中学校駅伝競争大会

野田市から松戸市まで、三十二キロメートルを十人の選手がたすきをつなぐ東葛飾地方中学校駅伝競争大会が、10月17日に行われました。柏勢では、光ヶ丘中が三位、酒井根中も九位に入賞と健闘しました。今回は新型インフルエンザで不参加の学校もありましたが、参加した東葛飾地区の六十六校が完走、沿道からは大きな声援と拍手が送られていました。



市民相談

相談日・予約受付日が祝・休日、年始に当たる場合は休みます。また、都合により休む場合がありますので、事前にご確認ください

●法律相談(予約制)

①(月)・(木)と第1・第2を除く(水)午前9時30分～午後3時30分=市役所相談室②第1(水)午前9時30分～午後3時30分=沼南庁舎相談室③〈夜間〉第2(水)午後6時20分～8時25分=アミュゼ柏
 予約はそれぞれ前週(水)午前9時から。裁判中のものはご遠慮を
 広報広聴課 ☎7167-1119

●税務相談(予約制)

第2・4(金)午後1時～5時=市役所相談室
 第3(金)午後3時～5時=沼南庁舎相談室
 予約は当月分を毎月第1(月)午前9時から
 広報広聴課 ☎7167-1119

●行政相談

第1・第2(水)午前10時～正午=市役所相談室
 第3(月)=午前10時～12時=沼南庁舎相談室
 広報広聴課 ☎7167-1119

●消費生活相談

(月)～(金)午前9時～午後4時30分
 消費生活センター ☎7164-4100

●人権身の上相談

第3(火)午前10時～午後3時
 市役所相談室
 広報広聴課 ☎7167-1119

●登記相談

第2(火)午前10時～正午
 市役所相談室
 広報広聴課 ☎7167-1119

●不動産相談

第1(金)午前10時～午後3時
 市役所相談室
 広報広聴課 ☎7167-1119

●多重債務相談(予約制)

①第2(火)午後1時～3時
 市役所相談室
 予約は当月分を11月2日(月)から、千葉司法書士会柏支部へ ☎7166-2015、(月)～(金)午後1時～4時まで
 広報広聴課 ☎7167-1119

●不動産相談

②第3(水)午後1時～4時
 消費生活センター消費生活ルーム(弁護士による相談)
 予約は11月2日(月)午前9時から
 消費生活センター ☎7163-5853

●緑の相談(電話も可)

第2・第4(土)午前10時～午後4時
 柏市みどりの基金 ☎7160-3120

●ボランティア相談

(日)・(祝を除く)毎日午前9時～午後5時
 教育福祉会館1階ボランティアセンター ☎7165-0880

●交通事故相談(予約制)

11月5日(木)・19日(木)午前10時～午後3時
 市役所会議室
 交通施設課 ☎7167-1304

●住宅リフォーム相談

11月8日(日)午後1時15分～4時15分=旭町近隣センター会議室
 11月24日(火)午前10時～午後4時=市役所相談室
 建築住宅課 ☎7167-1147

●外国人のための相談

〈英語・中国語・スペイン語〉
 ①英語=毎週(木)、中国語・スペイン語=毎週(水)。いずれも午後1時～5時
 国際交流室 ☎7167-0941
 ②英語=(月)～(土)午前10時～午後5時(日本人スタッフが対応)
 国際交流ラウンジ ☎7134-3321

●身体障害者相談(電話・面接)

第3(火)午前10時～午後3時
 教育福祉会館1階相談室
 ☎7163-9353

●リハビリ相談(電話・面接(予約制))

(月)～(金)午前10時～午後4時
 身体障害者福祉センター
 ☎7163-9353

●心配ごと相談

①(水)・(土)午前10時～午後3時=教育福祉会館 ☎7163-2734
 ②(木)午前10時～午後3時=沼南社会福祉センター ☎7193-2942
 柏市社会福祉協議会 ☎7163-9001

●知的障害者相談(電話・面接)

第4(火)午前10時～午後3時
 教育福祉会館1階相談室
 ☎7163-9353

●老いじたくあんしん相談

〈遺言・相続等(予約制)〉
 第2・第4(金)午前9時～正午
 市役所相談室
 予約は11月分を11月2日(月)午前9時から、老いじたくあんしんねっと(☎7169-4165、ヨイロゴ)へ

●女性のこころと生き方相談

(予約制)
 毎週(木)と第1・3(月)午前10時～午後4時
 男女共同参画室 ☎7167-1127

●母子自立支援相談

(月)～(金)午前9時～午後4時
 児童育成課母子自立支援員
 ☎7167-1455

●ひきこもり相談

(月)～(金)午前9時～午後5時
 障害福祉課 ☎7167-1243・保健所
 保健予防課 ☎7167-1254・地域包括支援センター ☎7167-2318
 ※心配ごと相談でも受け付け

●少年相談

(月)～(金)午前9時～午後5時
 ※(祝を除く)
 少年補導センター ☎7164-7571

●家庭児童相談

(月)～(金)午前9時～午後4時
 家庭児童相談室(市役所児童育成課内)
 家庭児童相談室 ☎7167-1458

●不登校相談(電話・面接(予約制))

(月)～(金)午前9時～午後4時
 教育研究所適応指導教室 ☎7133-9400・教育相談訪問指導員室(柏六小内) ☎7143-7724・増尾西小内 ☎7175-7755・大津ヶ丘二小内 ☎7191-3366)

●学校教育相談・幼児教育相談・発達障害相談(電話・面接(予約制))

(月)～(金)午前9時～午後4時
 教育研究所分室
 ☎7145-2110・☎7145-7778

●子育てにここにご電話相談

☎7162-2525(保健所地域健康福祉課)(月)～(金)午前9時～正午・午後1時～5時

●子ども「やまびこでんわ 柏」

(話を聞いてもらいたいとき)
 ☎7166-8181(少年補導センター)
 (土)・(日)・(祝を除く)毎日午後1時～7時