

主な内容

- P2.....9月定例会市議会の議案
市政モニター
市長室だより
- P3.....がん検診を受けましょう
〔(仮称)柏市総合保健医療福祉施設〕
の愛称を募集
中央公民館フェスティバル



発行 柏市 〒277-8505 千葉県柏市柏5丁目10番1号 ☎(04)7167-1111 FAX.(04)7166-6026 編集 広報広聴課 発行日 毎月1・15日



悲惨な事故を起こさないために



反射材で身を守ろう

反射材や明るい服を
夜間の事故が増えてきます。外出時には、ドライバーから早く発見してもらえようように、反射材をつける・明るい色の服を着るなど車や自転車に気づいてもらえるような工夫をしましょう。

歩行者のかた

歩行者
ドライバー
自転車利用

秋の全国交通安全運動

一人一人がルールを守ろう

9月21日(月)から30日(水)まで、「知らせよう ここにいるよ」と「反射材」をスローガンに、秋の全国交通安全運動が行われます。高齢者の交通事故防止、夕暮れ時と夜間の歩行者・自転車乗車中の交通事故防止、飲酒運転の根絶などが重点目標です。一人一人が交通ルールを確認し、悲惨な事故をなくしましょう。

問 交通施設課 ☎7167-11304

高齢者の事故が続いています

県内で、今年7月までに発生した交通事故の死者百五人のうち、四十五人が六十五歳以上のかたで、高齢者が全体の約五割を占めています。道路の横断時には必ずいったん立ち止まり、横断中も周囲を確認して、しっかりと安全を確かめましょう。特に夜間は明るい場所で横断しましょう。

ドライバーのかた

余裕を持って安全運転を

秋の行楽シーズンを迎え、車での外出も多くなります。無理なスケジュールはやめて時間に余裕を持ち、安全運転を心掛けましょう。秋には、日が暮れる時間が早まります。夕暮れ時には早めにライトをつけましょう。また、全席でシートベルトを着用しましょう。

飲酒運転

アルコールは、人間の視覚・聴覚などの感覚をまひさせ、判断力を低下させます。そのため酒を飲んで車を運転すると、信号を見落とすことや、歩行者に気がつかないことが

自転車利用のかた

ルールを守って安全に

あり非常に危険です。飲酒運転は絶対にやめましょう。

市内では、7月にオートバイと自転車による死亡事故が起きるなど、自転車に関係する事故が増えています。身近な乗り物である自転車も、ルールを無視した乗り方をすると、重大な事故につながりかねません。ルールを正しく理解し、安全に乗りましょう。

自転車の交通ルール

● **自転車は車道が原則、歩道は例外**
自転車は車道の一種です。歩道と車道の区別があるところでは、車道を通行してください。「歩道通行可」の標識等があるところや、十三歳未満の児童や幼児、七十歳以上の高齢者、身体障害者福祉法別表に掲げる障害(視覚・聴覚等)のあるかたは歩道を通行できます。歩道を優先する場合は、歩行者の安全を優先

交通ルールが変更

千葉県道路交通法施行細則の一部改正により、安全基準を満たした自転車では3人乗りが可能になり、片手運転は禁止となるなど、7月1日から次の3点が変わりました。

- **安全基準を満たした幼児2人同乗用自転車に限り、6歳未満の幼児2人を乗せて運転することが認められました(罰則：2万円以下の罰金または料料)**
※幼児2人同乗用自転車は、運転者のための同乗装置と2つの幼児用座席を設けるために必要な、強度・制動性能等の要件を満たす特別な構造・装置がつけられた自転車のことです。JIS・BAA・SGなどの自転車の安全性を示すマークがつけられたものを使用しましょう



- **傘さし運転等手に物を持つなどして、視野を妨げたり安定を失ったりする危険な運転は、禁止されました(罰則：5万円以下の罰金)**
- **携帯電話で通話したり、表示された画面を見たりしながら自転車を運転することは、注意力が散漫になり危険なため、禁止されました(罰則：5万円以下の罰金)**



- **飲酒運転・並進の禁止**
酒に酔った状態での運転は、正しい判断ができないため危険です。飲酒運転はやめましょう。
- **夜間はライトを点灯**
無灯火運転は、歩行者や自動車などから見えないため、大変危険です。前照灯と尾灯(または反射器材)を必ずつけましょう。

知っていますか? TSマーク

TSマークは、自転車安全整備店で自転車の点検・整備(有料)を受けると、安全な自転車の証としてつけられるマークで、傷害保険と賠償責任保険が付きます。詳しくは自転車安全整備店にお問い合わせください。



新型インフルに警戒警報

昨日(8月19日)舛添厚生労働大臣が新型インフルエンザについて「本格的な流行が既に始まったと考えていい」と発表し、感染拡大防止に向けての注意を呼びかけました。

一時期、遠ざかっていた新型インフルですが、その間にも国民の間にじわじわと広がり、専門家が警告していたとおり、時期を早めて流行が本格化したということでしょうか。

7月24日、成田赤十字病院の野口博史先生から、新型インフルの今後の発症数予測やその対策についてうかがう機会がありました。その内容は、ショッキングでありました。罹患(りかん)する人は、県人口600万人の最大25パーセント、通常のインフルが10パーセント程度ですから、その倍以上、死亡にいたる率も高いと懸念されます。入院者もピーク時約5千人に達するというものです。

新型インフルは、毒性が弱いと言われていますが、心臓や腎臓に慢性の疾患を持たれているかた・妊婦・乳幼児については、症状が重いケースも見られ、決して油断のできないものです。本格的な流行は、空気が乾燥する秋から冬と想定されていましたが、既に流行期に入ったとのことです。市としても対応を急がなければなりません。専門的対策は、柏市保健所や県、各医療機関が責任をもってあたります。

一般市民が自らできる対策は何か。野口先生のお話では、新型インフルは人の口からの飛沫(ひまつ)によって感染することです。感染の防止は、まず咳エチケットの徹底、すなわちあやしい咳が出る時には、他人にうつさないように自らマスクをすること、風邪と思われる発熱があるときには早めに診療所や病院で受診をすること、うつされないためには、外から帰った時の手洗いの徹底、うがいの励行などです。

9月から小中高校が一斉に授業を再開します。人の集まる機会が増えるだけに、一層の警戒が必要です。市でも市民の注意喚起を適時行います。

市長室だより

本多

晃



9月議会の日程	
9月4日(金)	招集日
10日(木)	質疑並びに一般質問
11日(金)	〃
14日(月)	〃
15日(火)	〃
16日(水)	〃
17日(木)	〃
18日(金)	委員会(総務・市民環境)
24日(木)	委員会(教育民生・建設経済)
28日(月)	議案等採決

市議会平成21年第三回定例会(9月議会)は、9月4日(金)に開会します。会期は28日(月)までの二十五日間。今議会では、柏市国民健康保険条例の一部を改正する条例の制定についてなど、当初十七議案を審議します。

◆柏市国民健康保険条例の一部を改正する条例の制定について
平成21年10月～平成23年3月の間の出産に係る出産育児一時金の額を、四万円引き上げ、四十二万円にしようとするものです。

◆柏市都市公園条例の一部を改正する条例の制定について
旧吉田家住宅歴史公園の供用開始等に伴い、有料公園施設の使用料の額等を定めるため、柏市都市公園条例の一部を改正しようとするものです。

◆工事の請負契約の締結について(柏駅東口歩行者専用高上式広場改良工事)
柏駅東口歩行者専用高(かさ) 上式広場に

9月市議会

当初十七議案を審議

柏市国民健康保険条例の改正など

おける利用者の安全確保と機能回復を目的に、既存の柱や梁(はり)・床版をいかした施設の軽量化を優先した耐震性の向上と利便性・景観性に配慮した改良工事の請負契約を締結しようとするものです。

◆財産の取得について(災害対応特殊救急自動車)
平成12年度に購入した高規格救急自動車を更新するため、災害対応特殊救急自動車を取得しようとするものです。

◆財産の取得について(柏北部中央地区新設小学校用地)
柏北部中央地区新設小学校用地(一万六千二百三十三平方メートル)を取得しようとするものです。

そのほかの主な議案は、次のとおりです。

◆柏市消防団員等公務災害補償条例の一部を改正する条例の制定について
財産の交換について(ふるさとセンター用地)

◆平成21年度柏市一般会計補正予算について
議案の概要は、行政資料室(市役所第2庁舎一階)、行政資料コーナー(沼南庁舎一階)にある「提出予定議案の説明資料」、沼南支所、各近隣センターにある「例規のお知らせ」をご覧ください。

2009 市政モニター

平成20年度環境報告書への意見を募集

●募集内容

市では、環境の保全に関する施策を総合的かつ計画的に推進するため、環境基本計画を定めこの計画に基づく事業を実施しています。

このたび、この事業の取り組み結果を「平成20年度環境報告書」としてまとめましたので、この内容について市民の皆さんからご意見を募集します。いただいた意見は今後の取り組みの参考にします。

●閲覧方法

報告書の内容は、環境保全課(市役所第2庁舎4階)、行政資料室(市役所第2庁舎1階)、図書館本館・分館、市のホームページで見ることができます。

●応募方法

「環境報告書への意見」と明記し、意見・住所・氏名・電話番号を書いて、〒277-8505 柏市役所環境保全課へ、9月30日(水)までに郵送(必着)するかメール☐info-knky@city.kashiwa.lg.jpで

問環境保全課 ☎7167-1695

☆EVENT☆イベント☆

ゆめ半島千葉国体開催1年前イベント in 柏 「感動体験・ゆめ広場」

時 9月22日(火)午前10時～午後2時

所 吉田記念テニス研修センター(花野井)

対 市内在住のかた、500人

内 テニスイベント(テニス教室・公開ゲーム・車いすテニス体験・プロに挑戦・クイズ大会)、ダンスコンテスト、レイソルイベント、市立柏高校吹奏楽部のミニコンサート、飲食コーナーなど

費 無料

申 はがきに、「感動体験・ゆめ広場希望」と明記し、住所・氏名・電話番号を書いて、〒277-0831根戸507 ゆめ半島千葉国体柏市実行委員会へ9月10日(木)までに郵送で(必着)※はがき1枚につき1人(家族は4人まで可。全員の名前を記入)。応募者多数の場合は抽選。当選者には9月16日(水)までに入場券を郵送

問 ゆめ半島千葉国体柏市実行委員会 ☎7131-3223

柏の音楽家たち 伊藤えり雅楽コンサート 「手賀沼を渡る一陣の風 ～笙(しょう)による 新しい世界」

時 11月14日(土)午後3時～5時

所 アミュゼ柏

定 400人

内 柏出身の伊藤えりさんによる雅楽の演奏と、洋楽器とのコラボレーション

出演/伊藤えり(笙)、高橋全(ピアノ)、佐々木冬彦(ハープ)、太田豊(横笛)、中村仁美(箏(ひちりき))、中村華子(笙)

曲目/「盤渉調子(ばんしきしょうしょう)」「はじめて見る雪」、ドビュッシー「月の光」ほか

費 一般3,000円、高校生以下2,000円

申 9月7日(月)午前9時から、「雅楽コンサート希望」と明記し、住所・氏名・電話番号・チケットの枚数・種類を書いて、文化課チケットガイド(沼南庁舎3階)へ、FAX7191-8484・電話するか直接(土・日曜日、

祝日を除く)

他 未就学児の入場はご遠慮を

問 文化課 ☎7191-7403

外国人のための手賀沼エコ学習ツアー

時 9月27日(日)午後1時～5時※荒天時は中止

所 柏の葉国際交流ラウンジ、手賀沼ほか※集合場所は、柏の葉国際交流ラウンジか市役所第2庁舎前

対 市内在住の外国人のかたとその家族、先着30人※小学生以上

内 手賀沼親水広場「水の館」でガイダンスを受けた後、船に乗って手賀沼の浄化対策などを学びます

費 大人300円、小学生100円(茶菓代)

申 9月19日(土)までに、「エコ学習ツアー希望」と明記し、住所・氏名・電話番号を書いて、柏の葉国際交流ラウンジへFAX7134-6703・電話するか直接

問 柏の葉国際交流ラウンジ ☎7134-3321(午前10時～午後5時。日曜日、祝日は休み)



親しみのある名前を!

「(仮称)柏市総合保健医療福祉施設」の愛称を募集

市では、来年4月のオープンを目指し、柏ふるさと公園の隣に保健・医療・福祉の機能を持つ複合施設を建設中です。今回、この施設に皆さんに親しんでいただくための愛称を募集します。

「(仮称)柏市総合保健医療福祉施設」は、市民のかたが、健やかで安心・快適な生活を維持し、生涯を通じて生活の質の向上が実現できるように、保健・医療・福祉の総合的施策を実施し、これらの連携を確保するための新たなサービス拠点です。

この施設には、保健部門として、柏市保健所とことばの相談室が、医療部門として、夜間急病診療、障害児・者や要介護の高齢者のかたに歯科診療を行う特殊歯科診療等の各機能が入ります。また、福祉サービス部門として、十余二学園と柏育成園が移転してきます。そして、総合サービス部門として福祉に関するさまざまな相談を行う総合相談機能が入ります。

このような施設にふさわしい愛称を考えて応募してください。

応募資格／市内在住・在勤・在学のかた

申はがきに愛称・愛称の理由・住所・氏名(ふりがな)・年齢・電話番号を記入し、〒277-8505 柏市役所保健福祉総務課へ、9月18日(金)までに郵送(必着)するか、info-hkin@city.kashiwa.lg.jpで※1通につき1点まで、複数応募は可

表彰／採用のかたには、賞状・副賞あり

問 保健福祉総務課 ☎7167-1131

がん検診を受けましょう 9月は「がん征圧月間」

がんによる年間死亡者数は約34万人に達し、総死亡の約3割を占めています。その一方で近年、がんの診断や治療技術の進歩により、がん生存率は向上しています。予防のために大切なことは、定期的ながん検診を受けて、早期発見することです。がん検診の受診と毎日の生活習慣を見直し、がん予防を始めましょう。

市では、がん検診を行っています。がん検診は登録制です。検診を受けようと思ったら、まずは登録をしてください

※登録方法など、詳しくは問い合わせを

がん検診Q&A

Q. 胃の調子が悪いので、胃がん検診を受診してもいいですか?

A. がん検診は、自覚症状のない時に受けて早い時期にがんを発見することが目的です。そのため、検診の対象は、「症状のない人」です。がん検診では診療(治療)はできません。自覚症状がある時は、必ず医療機関を受診してください。

自覚症状がみられてから医療機関を受診し発見されるがん比べ、自覚症状のない時に検診によって発見されるがんのほうが、早期である割合が高いといわれています。早期で発見されることでがんの早期治療につながります。

Q. 検診の結果、精密検査が必要と通知がきました。精密検査は受けたほうがいいですか?

A. 必ず受診してください。要精密検査とは、「がんの疑いを含め何か異常がある可能性がある」ことを指します。詳しい検査を行い、本当に異常があるかどうかを確認しましょう。

保健所保健センター ☎7164-3333
問 沼南保健センター ☎7193-2111

体験教室に参加しよう! 中央公民館 フェスティバル

日ごろ中央公民館で活動しているサークルや団体が行う、中央公民館フェスティバル。今年も「来て!見て!体験!~あなたが主役~」をテーマに、9月26日(土)・27日(日)に行われます。当日行われる体験教室の中で、事前申し込みが必要な体験教室の参加者を募集します。

時 9月26日(土)午前9時30分~午後5時・27日(日)午前9時~午後4時30分

所 中央公民館

内 対費別表のとおり

申 往復はがきに、「中央公民館フェスティバル体験教室希望」と明記し、希望する体験教室の番号・サークル名・希望時間(②・③・④・⑨・⑩だけ)・住所・氏名・年齢・性別・電話番号と返信面のあて先を書いて、〒277-0005 柏5丁目8-12 柏市中央公民館へ、9月11日(金)までに郵送で(必着)※希望する体験教室ごとに1通ずつ申し込みを。応募者多数の場合は抽選

問 中央公民館 ☎7164-1811

中央公民館フェスティバル体験教室

	番号・体験内容	時間	対象・人数	サークル名	費用・持参するものなど
9月26日(土)	① おかし作り教室	午前10時~正午	小学生20人	ガールスカウト千葉県第12団	無料。三角巾、エプロン
	② スポーツ吹矢の実技	午前10時~11時	親子(小学生以上)6組	スポーツ吹矢 柏ほのぼの支部	無料
		午前11時~正午	各回大人12人		
		午後1時~2時 午後2時~3時			
	③ 着付け教室(女性だけ)	午前10時30分~正午 午後1時30分~3時	各回大人10人	着付サークル	無料
④ 英語絵本であそぼう	午前11時~11時45分 午後1時~1時45分 午後2時~2時45分	子ども(小学生以下)各回10人※保護者の参加歓迎	ラボ・国際交流センター	無料	
27日(日)	⑤ 3B体操で創作柏おどり	午後1時45分~2時15分	大人・子ども30人	すこやか3B体操会	無料。運動のできる服装・靴
	⑥ 民謡・カラオケ体験	午前9時~11時	大人10人	初音会	無料。カセットテープ
	⑦ 公開クラス“モンゴルとはどんな国か。その魅力”	午前10時~正午	大人8人※英語を話せる外国人のかた歓迎	柏・英語で世界を語ろう	無料
	⑧ 中国医療気功体験	午前10時~正午	大人40人	くちなし気功の会	無料
	⑨ スポーツ吹矢の実技	午前10時~正午	大人・子ども20人	スポーツ吹矢 柏吹会	無料
		午後1時~3時 午後3時~4時	大人・子ども30人 大人・子ども10人		
	⑩ 子ども茶道教室	午前11時~11時45分 午後1時~1時45分	子ども各回15人	柏子どもの文化連絡会	300円(茶菓子代)
	⑪ 傾聴のためのスキルアップセミナー	午後1時30分~4時	大人20人	かしわ夢大学	無料
⑫ カラオケ体験	午後2時~3時	大人20人・子ども10人	かがやきカラオケ教室	500円。レーザーカラオケを使用	

時=とき 所=場所 対=対象 定=定員 内=内容 講=講師 費=費用 持=持ち物 申=申込 交=交通 他=その他 問=問い合わせ

講座・講演

古文書にみる柏の歴史「郷土史料講読会」

時10月10日・24日、11月7日・21日、12月5日・19日の土曜日①中級コース=午前9時15分～10時30分②初級コース=午前10時40分～11時50分(各計6回)

所中央公民館

対市内在住・在勤・在学で、①少しでも古文書を読んだことのあるかた②初心者のかた、各40人

費500円(資料代)

往復はがきに「郷土史料講読会希望」と明記し、希望するコース・住所・氏名(ふりがな)・電話番号と返信面のあて先を書いて、〒277-8503 柏市教育委員会文化課へ、9月18日(金)までに郵送で(必着)※応募者多数の場合は抽選。15人に満たない場合は中止

問文化課 ☎7191-7414

いきいきセミナー・女性セミナー

いきいきセミナー／頭と心と手と足を使っているいきいき人生=9月30日～来年2月の第3水曜日午前10時～正午(計6回)

テーマ／①江戸の粋「かっぱれ」②沼南の歴史探訪③自己治癒力を高めて元気いっぱい④体験活動そぼうち⑤人生を明るく全う

するために⑥ヒマラヤの風に乗って
対象／60歳以上のかた、32人

女性セミナー／自分を磨いて、明日に生きる=9月25日～来年2月の毎月第4金曜日午前10時～正午(計6回)

テーマ／①安心して老いるために②男女が協力して創造する社会③免疫力を高め病気を防ぐ④百聞は一見にしかず⑤自然茶(じねんちゃ)の嗜(たしな)み⑥楽しい街、豊かな街、エンジョイ柏

対象／成人女性のかた、32人

所沼南公民館

往復はがきに希望セミナーを明記し、住所・氏名(ふりがな)・年齢・電話番号と返信面のあて先を書いて、〒277-0922大島田440-1 沼南公民館へ、9月10日(休)までに郵送で(当日消印有効)※応募者多数の場合は抽選。両方の応募は不可

問沼南公民館 ☎7192-1111

リサイクルフェア2009フリーマーケット出店者募集

時10月4日(日)午前9時30分～午後1時(荒天中止)

所柏市リサイクルプラザリボン館

対市内在住のかたで構成する非営利のグループ、家族

区画数／53区画

販売品／衣類・雑貨・古本等(危険物・食品・薬等は不可)

出店料／500円

往復はがきに「リサイクルフェアフリーマーケット出店希望」と明記し、代表者の住

所・氏名・電話番号・構成人数・主な販売品目と返信面のあて先を書いて、〒277-0872十倉二348-202 柏市リサイクルプラザリボン館へ、9月15日(火)までに郵送(必着)で※応募者多数の場合は抽選

問リサイクルプラザリボン館 ☎7199-5082

秋季英会話教室

時10月5日～12月7日の毎週月曜日①世界遺産と英会話=午後1時30分～3時30分②基礎英会話=午後6時30分～8時30分(各計10回)

所中央公民館

対市内在住・在勤のかた、各35人

費①5,500円②6,000円(テキスト代)

往復はがきに「英会話教室希望」と明記し、希望コース・住所・氏名・年齢・職業・電話番号を書いて、〒277-0005柏5丁目8-12 中央公民館内柏ユネスコ協会へ、9月17日(休)までに郵送で(当日消印有効)※応募者多数の場合は抽選。結果は全員に通知

問文化課内 柏ユネスコ協会事務局 ☎7191-7403

ユネスコ少年団員を募集

対小学5年生～中学1年生、先着45人(国際交流・理解の体験学習、国際協力の奉仕活動、キャンプなど)

活動日／毎月第3日曜日午前9時30分～午後3時30分(春・夏休みに特別行事あり)

所中央公民館他

費(年額)3,000円(キャンプ等特別行事は別途)

往復はがきに「ユネスコ少年団入団希望」と明記し、住所・氏名・学校名・学年・保護者氏名・電話番号を書いて、〒277-0005柏5丁目8-12 中央公民館内柏ユネスコ協会へ、9月30日(休)までに郵送で(当日消印有効)

問文化課内 柏ユネスコ協会事務局 ☎7191-7403

地域福祉(助け合い・支えあい)を担う人材育成講座(後期)

時10月15日・29日、11月19日、12月17日、来年1月21日、2月18日の木曜日午後1時30分～4時30分(計6回)

所千葉大学柏の葉キャンパスホール(柏の葉6丁目)

対市内在住の50歳以上で、地域福祉活動を始めようとしているかたや福祉・医療従事者、10人

対人間関係形成の仕方やグループ活動を円滑にする技術をゲームなどで楽しく学習します

往復はがきに住所・氏名(ふりがな)・年齢・職業・電話番号を明記し、「参加動機(将来への抱負)」、「地域福祉への提言」、「私の描く地域福祉社会」のいずれか一つをテーマにしたレポート(800～1,500字程度・様式自由)を添えて、〒277-8505 柏市役所保健福祉総務課へ、9月15日(火)までに郵送(当日消印有効)、info-

hkin@city.kashiwa.lg.jpするか直接持参を※結果は全員に通知

長寿社会のまちづくりシンポジウム-豊四季台地域の未来を考える-

時9月25日(金)午後1時～4時

所アミュゼ柏

対市内在住・在勤のかた、先着300人

内映画「終わりよければすべてよし」の上演と講演、意見交換

講同映画監督・羽田澄子さん

費無料

往復はがきに「長寿社会のまちづくりシンポジウム希望」と明記し、住所・氏名(ふりがな)・年齢・性別・電話番号を書いて、〒277-8505 柏市役所保健福祉総務課へ、9月16日(水)までに郵送(必着)、FAX7164-3917するか、直接持参を

問保健福祉総務課 ☎7167-1131

初心者向け押し花講座

時9月16日・30日、10月7日の各水曜日午前10時～正午(計3回)

所あけぼの山農業公園

対市内在住・在勤のかた、先着20人

内菜、はがき、色紙がけ、額ものなどを作ります

費4,000円(材料費)

申9月2日(水)午前9時から、あけぼの山農業公園へ電話か直接

問あけぼの山農業公園 ☎7133-8877

経済セミナー「私達の暮らしと日本経済」

時9月25日(金)午後3時～4時30分

所柏商工会議所(東上町)

定先着100人

内世界同時不況の中、日本経済がどう方向に向かうのかマクロ的な視点から暮らしと経済の関わりを学びます

費無料

申9月18日(金)までに、商工振興課へ電話で

問商工振興課 ☎7167-1141

屋外広告物美化キャンペーン in CHIBA 2009

時9月10日(休)午前10時～午後3時(屋外広告の日)

所柏駅東口サンサン広場

内「よい空間、みんなで創ろう、素敵なサインとまちづくり」をテーマとして、屋外広告物について理解を深められるキャンペーン※アンケート協力者には粗品を進呈(先着500人分)

申当日、会場へ直接

問道路維持管理課 ☎7167-1299

講座	とき	対象	内容	会場・問い合わせ
①光ヶ丘コミュニティ講座「目指せ!サロンの達人」	9月17日～10月8日の毎週木曜日午後1時30分～3時30分(計4回)	市内在住・在勤のかた、先着20人	高齢者対象の「ふれあいサロン」を盛り上げるレクリエーションなどを学ぶ	光ヶ丘近隣センター ☎7175-0033
②若い社会人のたなかコミュニケーションカレッジ	9月26日～11月7日の隔週土曜日、11月15日(日)午前10時～正午(計5回)	市内在住・在勤の20～30代の未婚のかた、先着20人	若い社会人を応援する「社会人力アップ講座」	田中近隣センター ☎7133-1000
③とみせお助け隊「あなたの地域活動で新しい生きがいを!」	9月29日～10月27日の火曜日午前9時30分～11時30分(10月20日は午後4時30分まで)(計5回)	大工仕事や植木剪(せん)定に興味があり、地域活動に関心のある市内在住・在勤のかた、先着15人	植木の剪定、大工仕事、刃物とぎなどを学び、地域の助け合い活動を仲間とともに作ります	布施近隣センター ☎7132-3100
④西原子育てセミナー～しあわせ時間を楽しむ～	10月1日～11月5日の毎週木曜日午前10時～11時30分(計5回)※10月8日に保育説明会あり	市内在住の2・3歳児の保護者、先着15人(保育あり)	2歳児の発達心理に学び、心にゆとりをもって子育てを楽しみます(親子館外学習あり)	西原近隣センター ☎7154-2000
⑤松ヶ崎自然塾「松ヶ崎城址をフィールドに活動しよう!」	10月15日・29日、11月12日・19日、12月3日の木曜日午後1時30分～4時(11月19日は午前9時から)(計5回)	市内在住・在勤の自然や歴史に関心があり、市民活動に興味のあるかた、先着20人	「松ヶ崎城址の歴史と現状、これから」「現地見学、作業体験」「館外学習」などを通して、今後の活動を話し合います	高田近隣センター ☎7144-9292

申9月2日(水)午前9時から、各近隣センターへ電話か直接※車での来場はご遠慮ください

費②・③・⑤実費負担あり、①・④無料

催し

屋外広告物美化キャンペーン in CHIBA 2009

時9月10日(休)午前10時～午後3時(屋外広告の日)

所柏駅東口サンサン広場

内「よい空間、みんなで創ろう、素敵なサインとまちづくり」をテーマとして、屋外広告物について理解を深められるキャンペーン※アンケート協力者には粗品を進呈(先着500人分)

申当日、会場へ直接

問道路維持管理課 ☎7167-1299

11月にアミュゼ柏でコンサートを行う雅楽器奏者

伊藤 えりさん

(東京都在住)



おとなりさん No.450

自然からいただいた音

笙(しょう)は天の声。箏(ひちりき)は大地の声。龍笛(りゅうてき)は天と地をつなぐもの。巡る季節の中で、長い年月演奏されてきた雅楽。テノポは独特の「間」が多く、演奏は「あうん」の呼吸で行われる。十五本の竹管が奏でる美しい笙の響きが、聴く者を包み込む。

神社仏閣、舞台などで演奏し、4月には東京山谷のホスピス「きぼうのいえ」を支援するチャリティーのCDを製作した。現在は幅広く活動しているが、それまでの道のりは簡単なものではなかった。小さいころからピアノを弾いていて、民族音楽を学ぼうと東京芸術大学の楽理科に入学した。大学で雅楽と出会ったが、マニュアルが無く経験を重ねて覚えることが基本の世界で、自ら学んでいくしかない。師である多忠磨さんが急逝し、同じ時期に仕事も少なくなったこともあり、笙を触らなかつた時もあった。「立ち直れたのは、周囲の楽器の先生がたのおかげです」。

転機は二年前の、韓国で行われた外国人のための音楽ワークショップのこと。それまでは伝統に忠実に演奏していくことにこだわっていたが、笙の知名度の低さを知り、「魅力を伝えていきたい」と作曲を始め、さまざまな楽器と演奏するなど、多くの人びとつながり、世界が広がっていった。

小学校から十五年ほど柏で過ごした。物静かな文学少女だったが、虫を追いかけたり、自然の中で遊んだりすることも好きだった。「雅楽の響きは、自然の音に近い。緑が豊かな柏で過ごしたことは、今に役立つと思っています」という。11月にアミュゼ柏で行うコンサートでは、父親が撮影した手賀沼の写真とコラボレート。幻想的な舞台を作り上げる(詳しくは、二面「イベント欄」を参照)。



昨年の沼南公民館でのロビーコンサート

※は市からのお知らせです
※費用で特に記載のないものは無料です

お知らせ

定額給付金・子育て応援特別手当の申請はお早めに

定額給付金・子育て応援特別手当(平成2年4月2日～平成17年4月1日生まれの子が2人以上いる世帯で、第2子以降の平成14年4月2日～平成17年4月1日生まれの子が対象。別居していても、保険などの扶養に入っている人は対象になる場合があります)の申請期限が迫っています。期限までに申請がなかった場合は、辞退とみなされますので、お早めに申請してください※申請書が届いていないかたは、お問い合わせください
申請期限 / 10月20日(火)(当日消印有効)
定額給付金・子育て応援特別手当専用ダイヤル ☎7164-9292(土・日曜日、祝日を除く)

DV被害者等のかたに定額給付金・子育て応援特別手当相当額を支給

DV被害者等で、2月1日現在、市内に在住し、公的機関等の証明によりDV被害者であることを証明できるかたを対象に、市から定額給付金・子育て応援特別手当相当額を支給します。該当のかたは、10月30日(金)までに、定額給付金事業等実施本部までお問い合わせください。
定額給付金・子育て応援特別手当専用ダイヤル ☎7164-9292

市長選挙の立候補予定者説明会

任期満了に伴う市長選挙は、10月25日(日)に告示され、11月1日(日)に投票が行われる予定です。これに先立ち、立候補の届出方法、選挙運動などについての説明会を次のとおり行いますので、立候補を予定しているかたは出席してください。なお、出席者数は、1立候補予定者につき3人以内です。
9月29日(火)午後3時30分から
柏市役所(分室1第2会議室)
選挙管理委員会事務局 ☎7167-1092

特別児童扶養手当の所得状況届を忘れずに

特別児童扶養手当を受給しているかたは、所得状況届と手当証書を9月10日(木)までに障害福祉課(市役所第1庁舎2階)か沼南支所窓口サービス課(沼南庁舎1階)へ提出してください。提出期限を過ぎると、年内に手当を受けられなくなることがあります。通知が届いていないかたはご連絡ください。
障害福祉課 ☎7167-1136

あけぼの山農業公園まつりステージ出演者募集

10月25日(日)午前9時30分～午後3時
あけぼの山農業公園
個人または団体、10組
9月30日(水)までに同公園へ直接
あけぼの山農業公園 ☎7133-8877

図書館まつり「まど・みちお氏にちなんだ書道作品」を募集

展示期間 / 10月27日(火)～11月8日(日)
図書館本館
市内在住・在勤・在学のかた(プロ・アマ不問)1人1点・原則半紙サイズ(連作や色紙などは相談)
まどみちお氏の詩や作品名、言葉を取り上げた書道作品(英訳のカリグラフィーも可)
作品と住所・氏名・電話番号を書いて、〒277-0005柏5丁目8-12 柏市立図書館本館へ、10月1日(木)～15日(木)までに郵送(必着)するか直接持参(応募作品は返却できません)
◎展示など、詳しくは問い合わせを
図書館本館 ☎7164-5346

図書館まつりボランティア募集

10月中旬の(火)～(金)の2回程度、10月31日(土)、11月1日(日)午前10時～午後5時
図書館本館
図書館に関心があるかた、5人
展示準備や飾り付け、リサイクル本の整理、まつり当日の運営
往復はがきに住所・氏名・活動希望日と時間帯・希望理由を書いて、〒277-0005柏5丁目8-12 柏市立図書館本館へ、9月10日(木)までに郵送で(必着)
図書館本館 ☎7164-5346

柏市都市振興公社の土地を売却

次の所有地を定価公募抽選で売却します。
所在地 / 南増尾2丁目2181-42
南柏駅東口から南部クリーンセンター行きバスで「増尾新田」下車、徒歩5分
地目=宅地、実測面積=178.48平方メートル、建ぺい率=50パーセント、容積率=100パーセント、用途地域=第1種低層住居専用地域、売却金額=1,462万円
柏市都市振興公社(市役所隣)で配布している申込用紙に必要事項を書いて、〒277-0005柏5丁目9-6 柏市都市振興公社へ、9月25日(金)までに郵送(必着)するか直接持参※応募は世帯・法人とも1回。公開抽選は10月7日(水)午前10時から、柏市都市振興公社で
柏市都市振興公社 ☎7164-4141

下水道排水設備工事責任技術者の登録更新手続き

下水道排水設備工事責任技術者の資格有効期限が来年3月31日のかたは、登録更新の手続きが必要です。手続きをしなかった場合は資格が失効されます。お早めに手続きをしてください。
受付期間 / 9月4日(金)～24日(木)※申請書類を登録住所へ郵送します
下水道維持管理課 ☎7167-1434・日本下水道協会千葉県支部事務局 ☎043-245-6112

都市計画変更に向けて案を縦覧

柏都市計画公園の一部道路拡幅に伴う都市計画変更に向けての案を縦覧します。

9月11日(金)～28日(月)午前9時～午後5時
公園緑政課(市役所第1庁舎4階)
縦覧内容 / ①柏都市計画公園3・3・4号柏ふるさと公園 ②柏都市計画公園5・5・2号手賀の丘公園
公園緑政課 ☎7167-1148

アライグマやカミツキガメなど(特定外来生物)を見たらご連絡を

アライグマやカミツキガメは、一時ペットとして輸入されましたが、家庭で飼いきれなくなり、日本各地で野生化し、農作物や家畜に被害を及ぼすことがあります。これらは特定外来生物に指定され、全国的に駆除が行われています。見かけたときは、捕まえようとせず、環境保全課へご連絡をお願いします。
環境保全課 ☎7167-1695

選挙人名簿を縦覧

9月3日(木)～7日(月)午前8時30分～午後5時
選挙管理委員会事務局(市役所第1庁舎4階)
縦覧できるかた / 選挙権があるかた
今回登録されるかた / 平成元年9月2日までに生まれたかたで、平成21年6月1日までに柏市に転入届をし、引き続き平成21年9月1日現在も居住しているかた
選挙管理委員会事務局 ☎7167-1092

不登校と向き合う親の集い

①10月10日 ②11月21日 ③来年1月23日
土曜日午後2時～4時
中央公民館
①・②市内小・中学校在籍 ③市内在住で不登校児童・生徒の保護者、20人(②のみ50人)
①不登校生徒の進路 ②高等学校による進路説明会 ③不登校児童生徒の理解に関する内容(予定)
筆記用具
当日、会場へ直接
教育研究所 ☎7191-7387

ブックスタートボランティアを募集

子育て支援事業として、10月からの1歳6か月児健康診査の会場で、絵本を通じたふれあいの大切さを親子に伝えるボランティアを募集します。
9月(火)・(水)・(木)・(金)いずれも午後0時30分～4時

柏市北部地域のまちづくりパンフレット 広告主募集

募集枠 / 10枠
配布枚数 / 2,000部(まちづくり関係機関や市民等に配布)
規格 / 縦4センチメートル×横9センチメートル
厚み(1枚) 10,000円
北部整備課(市役所第1庁舎4階)で配布している申込書に必要事項を記入し、〒277-8505 柏市役所北部整備課へ9月15日(火)までに郵送(必着)するか直接持参※申請書は、市のホームページからダウンロード可
◎広告内容を審査して掲載の是非を決定し通知※応募者多数の場合は審査後抽選
北部整備課 ☎7167-1249

昭和9年10月2日～昭和9年11月1日生まれのかたへ

長寿医療(後期高齢者医療)被保険者証を送付します。医療機関等で診療を受けるときは、新しい被保険者証を提示してください

> 9月下旬に発送予定です

昭和14年9月2日～昭和14年10月1日生まれの柏市国民健康保険利用のかたへ

10月から利用できる保険証(高齢受給者証)を交付します。医療機関等で診療を受けるときは、新しい被保険者証を提示してください

> 9月下旬に発送予定です
保険年金課 ☎7167-1129

時ごろ、このうち都合のよい曜日で月1回程度
火・水・木=中央保健センター、金=沼南保健センター

市内在住のかた、25人
はがきに「ブックスタートボランティア希望」と明記し、住所・氏名(ふりがな)・電話番号・希望の曜日と応募動機を書いて、〒277-0005柏5丁目8-12 柏市立図書館本館へ、9月11日(金)まで郵送で(必着)※応募者多数の場合は抽選。該当者には9月15日(火)に研修会を行う予定
図書館本館 ☎7164-5346

柏北部中央地区の一部区域に係る都市計画の説明会

9月6日(日)午後3時30分～5時
千葉県東葛飾地域整備センター柏区画整理事務所(若柴)
柏北部中央地区土地区画整理事業区域の一部(正連寺、若柴、十余二の各一部)の用途地域等の変更案と地区計画の原案の説明
車での来場はご遠慮ください
都市計画課 ☎7167-1144

グアム「ココ・ロードレース」参加者募集

市と友好都市のグアムでハーフマラソンとハーフ駅伝(4人1組)の参加者を募集します。
10月18日(日)午前5時スタート(現地時間)
グアム島内
マラソン8,000円、駅伝1チーム16,000円
9月30日(水)までにグアム政府観光局
http://www.visitguam.jp
グアム・ココ・ロードレース日本事務局 ☎042-540-1529・国際交流室 ☎7167-0941

さわやかプラザ軽井沢でエンターティナーを募集

大道芸、演劇、マジック、落語、バンド、ダンスなど、日ごろの練習の成果を発揮してみませんか。
さわやかプラザ軽井沢
個人・団体不問。政治活動、宗教活動、営利事業などを目的とするものは、お断りすることがあります
9月25日(金)までにさわやかプラザ軽井沢へ電話で
さわやかプラザ軽井沢 ☎047-442-6150

伝言板

市民や市内のサークルなどの、催し・講習会や会員募集のコーナーです

- 催し・講習会**
- はじめての方の水彩画教室
9/12～11/28第2・4(土)の13時30分～16時、新田原近セ。水彩による静物・風景・人物の実習。2,000円。廣田 ☎7163-6556
 - 社会福祉施設販売会
9/8の10時～15時、イオン柏センターコート。各園で作った製品を販売。山野 ☎090-5559-0850
 - ピアノコンサート
9/22の13時～15時30分県プラ。無料。比屋根 ☎7139-7190
 - 陳氏太極拳特別講習会
①9/12の10時～16時 ②9/13の9時30分～12時、中央体育館。①一般5,000円 ②一般3,000円。佐藤 ☎7173-7542
 - わかると楽しいクラシックvol.2
9/27の15時～16時15分、アミュゼ柏。

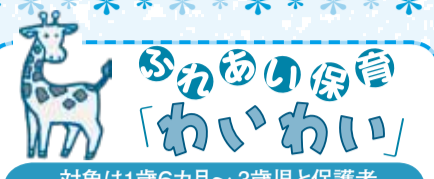
近セ=近隣センター、中公=中央公民館、沼公=沼南公民館、教福=教育福祉会館、県プラ=さわやかちば県民プラザ、㊦=入会金、㊧=月会費、㊨=年会費

- 佐藤智幸(チェロ) 児玉さや佳(ピアノ)。小学生以上。1,000円。井野口 ☎080-3099-8642
- 柏ギターサークル演奏会
9/19の14時30分～16時30分、アミュゼ柏。第1部はクラシック曲、第2部はだれもが知っている曲で構成。無料。前川 ☎7190-0020
- 白うさぎ'99 創立10周年コンサート ようこそポップスの世界へ
10/12の14時～16時、アミュゼ柏。500円。藤居 ☎7176-8865
- 生涯教育文化部主催・ふるさと教室
10/3～11/7の毎(土)13時30分～15時30分、光ヶ丘近セ。どなたでも。無料。佐野 ☎7174-2581
- 食の安全と環境を考える会・クローン牛なんて食べたくない
9/15の13時30分～15時30分、消費生活センター。食の安全性を考えます。500円。柳沢 ☎070-5567-7098
- チャリティー・伝統文化芸能フェスティバル
9/6の10時～16時30分、アミュゼ柏。前売2,000円、当日2,800円。鯉淵 ☎090-2491-8575
- 親子のためのやさしい経済塾「株ってなに？」
9/5の15時～16時30分、市民活動センター。初心者歓迎。無料。森 ☎090-2473-7376
- 親子リズムでいっしょに遊ぼう
9/11の10時～12時、中公。0歳から参加可、工作や読み聞かせなど親子でいっしょに遊びます。無料。上甲 ☎7146-7605
- 菩提樹ふれあいコンサート
9/5の14時～16時、アミュゼ柏。混声合唱団。無料。倉持 ☎7174-7477
- 柏空手愛好会
毎(日)9時30分、柏六小・豊四季台近セ体育館。4歳以上。③3,000円、④3,000円。品田 ☎7148-0403
- ペン・筆ペン「五葉会」
第2・4(土)9時50分、新田原近セ。初心者歓迎。①1,000円、②1,500円。田中 ☎7167-0890(午後6時以降)
- 社交ダンス「松葉木曜ダンスサークル」
毎(木)19時、松葉近セ。多少踊れるかた。男性・カップル歓迎。①1,000円、②3,000円。成島 ☎7131-1644
- 社交ダンス「芙蓉(ふよう)サークル」
毎(火)13時、豊四季台近セ。①1,000円、②3,000円。千葉 ☎7146-6087
- 新舞踊「喜雨会」
月3回(木)12時、旭町近セ。②2,000円、③3,500円。佐藤 ☎7147-7035
- カラオケ「歌王(うたおう)会」

会員募集

- 第1～3(金)12時30分、柏レジ近セ。女性。①1,000円、②2,000円。永井 ☎7132-3151
- 健康づくり
月3回(木)9時30分、旭町近セ。ストレッチ・エアロビクスで楽しく健康維持。②2,000円。古畑 ☎7144-7849
- 仏像彫刻同好会
第2・4(日)12時30分、増尾台防災会館。初心者歓迎。①1,000円、②1,000円。奥林 ☎7149-2460
- 吹矢「柏・吹奏会支部」
毎(水)・(木)13時、光ヶ丘・酒井根・南部の各近セほか。初心者歓迎。性別・年齢不問。②2,000円、③1,500円。直井 ☎7174-6175

※日時・場所は予定です。必ず確認の上、お出かけください



対象は1歳6カ月～3歳児と保護者。みんなで「わいわい」楽しもう!

***子育てサークルへの遊びの支援**
定期的に活動している子育てサークルへ保育士が出向き、子どもの遊び方を指導したり、一緒におもちゃ作りをしたりします。
時 所 サークルの活動時間・場所による
用 実施する月の前月1日に、豊住保育園へ電話で※1日1サークル(月4サークルまで)、初めて申し込むサークルを優先

***ミニなかよし広場**
市内の公園で、保育士と一緒に手遊びや紙芝居・エプロンシアターなどをします。

時 所 別表参照※時間は午前10時30分～11時30分(雨天中止) 費 無料 用 当日、会場へ直接

とき	ところ
9月4日(金)	光ヶ丘中央公園(光ヶ丘)
7日(月)	高野台児童遊園(根戸)
11日(金)	藤心近隣センター前広場(藤心4丁目)
14日(月)	西十余二第一公園(西原3丁目)
18日(金)	増尾城址総合公園(増尾)
28日(月)	松ヶ崎中央公園(大台1丁目)
10月2日(金)	豊町第二公園(豊四季)
5日(月)	中原ふれあい防災公園(中原1丁目)
9日(金)	あけぼの山農業公園(布施下)
16日(金)	名戸ヶ谷第二公園/らいおん(新柏1丁目)
19日(月)	南部公園/けやき広場(新逆井2丁目)
26日(月)	高田緑地(高田)

用 豊住保育園 ☎7174-7197・保育課 ☎7167-1137

子育て心絵セミナー「心の交信」

今回は家庭・友達・地域社会でのコミュニケーションと自己表現力に焦点をあてた「人の輪と和」を広げる子育て講座です。

時 ▶セミナー=9月17日・24日、10月29日、11月26日、来年1月28日、2月25日の各木曜日午前10時～11時45分▶館外学習(ピアノアンサンブル演奏会・自由参加)=12月1日・8日の火(計8回)

所 豊四季台近隣センター
対 幼児・小学生の保護者、先着40人(保育有り)※子育てパパの部分参加も可
費 無料(一部実費負担あり)
用 9月3日(木)午前9時から、豊四季台近隣センターへ電話が直接
他 駐車場はありません
問 豊四季台近隣センター ☎7144-1000



シニア倶楽部

催し	とき	対象	内容	持ち物・費用	申し込み	ところ 問い合わせ
①健康ハーモニカレクチャーコンサート	9月9日(水)午前10時～正午	市内在住で60歳以上のかた、40人	20曲程度の演奏、講習、合唱	—	9月5日(土)午後4時までに、「いこい荘」へ電話が直接	いこい荘 ☎7192-1401 (日・祝日を除く)
②歩けるからだづくり～膝や腰を痛めないために～	9月12日(土)午前10時30分～11時30分	市内在住で60歳以上のかた、先着18人	膝や腰に負担がないようなストレッチと整理運動などについて学びます	動きやすい服装と靴	当日、会場へ直接	ほのぼのプラザますお ☎7170-5570
③呼吸法と物づくり	9月16日(水)午前10時～正午	市内在住で60歳以上のかた、先着20人	呼吸法を中心とした体操と、ひもで小さな数物(円形)を作ります	はさみ	9月13日(日)までに電話が直接	
④短歌で遊ぼう・頭と心のリフレッシュ	9月30日(水)、10月7日～12月16日の第1・3水曜日午前10時～正午(計7回)	市内在住で60歳以上の短歌未経験のかた、15人	短歌を楽しみながら頭と心を若々しくしましょう	筆記用具 300円(資料代)	※別掲を参照	
⑤皆で歌おう 思い出のメロディー	10月1日～12月17日の木曜日午後2時～4時(計7回)	市内在住の60歳以上のかた、25人	思い出の曲をみんなで歌い、楽しい時間を共有しましょう	100円(資料代)		
⑥介護予防講座「こんなに楽しい源氏物語」	9月24日、10月8日・22日、11月12日・26日の各木曜日午前10時～正午(計5回)	市内在住の60歳以上のかた、15人	年表や系図を参考にしながら源氏物語を楽しくわかりやすく読み解いていきます	筆記用具 500円	9月8日(火)午後4時までに、中央老人福祉センターへ電話が直接※応募者多数の場合は抽選	いきいきプラザ(中央老人福祉センター) ☎7163-9356

④・⑤の申し込み▶往復はがきに希望講座名を明記し、住所・氏名・年齢・電話番号・応募の動機と返信面のあて先を書いて、〒277-0051加賀3丁目16-8 ほのぼのプラザますおへ④9月10日(木)⑤9月11日(金)までに郵送で(必着)※応募者多数の場合は抽選

とき	学習内容
9月24日(木) 午後2時～4時	豊かな心を育む「うた」の数々。子どもの心に刻むために私たちができていること、残していきたいものを学びます
10月1日(木) 午後2時～4時	歌い伝えたい童謡、唱歌、心のうた。「うた」の変遷、社会背景を学びます
10月8日(木) 午後2時～4時	思い出してみましょ。幼いころ、母が歌って聞かせてくれたあの歌を、この歌を
11月14日(土) 午後2時～4時	きつと、こころに染み入ります。ふるさとの家で歌う懐かしい日本のうた・こころ・そして風景…

往復はがきに「NHK 初代うたのおねえさん教育講座」と明記し、住所・氏名(ふりがな)・年齢・所属団体名・昼間連絡可能な電話番号と返信面のあて先を書いて、〒277-0005 柏5丁目8-12 柏市中央公民館へ、9月8日(火)までに郵送で(必着)※応募者多数の場合は抽選

「NHK 初代うたのおねえさん」教育講座
眞理ヨシコさんのうたとともに
所 中央公民館と市内の古民家
対 市内の青少年育成、子育て支援などのグループ、団体に所属しているかた、30人
問 中央公民館 ☎7164-11811

こどもの広場

●南部みんなの広場(南部近隣センター内) ☎7173-1333 (午前10時～午後5時) いっしょにあそぼ=わらべうたや手袋人形を交えながら、お話の世界を楽しみます
時 9月8日(火)午前10時30分～11時30分 対 幼児と保護者、先着20組 費 無料 用 当日、会場へ直接

●豊四季台児童センター ☎7144-5363 集まれ!元気っ子「体を使ってあそぼう」=みんなで一緒に、元気いっぱい体を動かしてあそびます
時 9月18日(金)午前10時30分～11時30分 対 幼児と保護者、先着20組 費 無料 用 9月3日(木)午前10時～☎で

●光ヶ丘児童センター ☎7170-7600 絵本と遊ぼう～三世代ふれあい=絵本の読み聞かせ、歌、ミニ工作など
時 9月15日(火)午前10時30分～11時30分 対

幼児と保護者、先着20組 費 無料 用 当日、会場へ直接
手作りおはぎとお茶会=おはぎを手作りして、抹茶といっしょにいただきます
時 9月26日(土)午後1時30分～3時30分 対 小学生以上、先着20人 費 150円 用 9月2日(水)午後2時～☎で

●しこだ児童センター ☎7145-2522 敬老の日プレゼントカードを作ろう=手型や足型を取ったり絵をかいたりしてカードを作ります
時 9月20日(日)午後1時～3時 対 どなたでも(未就学児は保護者同伴) 費 無料 用 当日、会場へ直接

●永楽台児童センター(永楽台近隣センター内) ☎7163-4050 ほほえみ子育て講座「やさしい幼児の虫歯ケア」=歯科医からわかりやすい虫歯予防のお話を聞きます
時 9月8日(火)午前10時～11時30分 対 幼児の保護者、先着30人 費 無料 用 9月2日(水)午前10時～☎で

はじめての子育てママパパのための「ハッピー0歳子育てゼミナール」

用 別表のとおり※時間はいずれも午前10時～11時30分(計6回)
時 平成20年4月2日～平成21年4月1日に
生まれた第1子の子の保護者、先着20組(初めてのかた優先) 費 100円 用 9月2日(水)午後2時～☎で

とき	テーマ	内容
9月24日(木)	自己紹介、ルール作り	職員紹介、はじめましてティータイム、遊びタイム
10月1日(木)	自分の心と身体を見つめてみよう	ワークショップ、ティータイム、遊びタイム
8日(木)	子どもの成長発達について	ワークショップ、ティータイム、遊びタイム
17日(土)	自分を支えてくれる人たちとの関係	ワークショップ(家族自由参加)、ティータイム、遊びタイム
22日(木)	子どもが安全に育つためにみんなで子育て	ワークショップ、ティータイム、遊びタイム
29日(木)	お話の世界へようこそ 終わりにあたって	絵本との出会い、地域の子どもたちの活動、ティータイム

問 永楽台児童センター ☎7163-4050

キッズルーム

こども図書館 9月前半の催し

●午前中催しが無い日は、午前10時30分から「こども図書館おはなし会」あり

とき	催し
2日(水)午前10時30分～11時	おはなし・親子遊び・歌
5日(土)午前11時～11時30分	ちょっと大きい子のためのおはなし会
6日(日)午前11時～11時30分	リコーダーアンサンブル
8日(火)午前10時30分～11時	読みがたり・手遊び・わらべ歌
10日(木)午前10時30分～11時	ちょっと大きい子のためのおはなし会
12日(土)午前11時～11時30分	読み聞かせ・パネルシアター・手遊び「親子でにっこり笑顔のひとときを」
13日(日)午前11時～11時30分	読み聞かせ・パネルシアター・手遊び「親子でにっこり笑顔のひとときを」

※いずれも費用は無料。当日、会場へ直接「ちょっと大きい子」=4・5歳以上向け 問 こども図書館 ☎7108-1111



用 9月は手作りおもちゃ、10月は運動会ごっこを楽しみます 費 無料 用 当日、会場へ直接

とき	ところ	対象年齢
9月3日(木)	沼南保健センター	2～3歳児
10日(木)	高柳児童センター	
15日(火)	沼南保健センター	0～1歳児
17日(木)	高柳児童センター	
10月6日(火)	沼南保健センター	2～3歳児
8日(木)	高柳児童センター	
15日(木)	高柳児童センター	0～1歳児
20日(火)	沼南保健センター	
22日(木)	手賀の丘公園どんぐりの家	0～3歳児

※時間は午前10時～11時30分 問 子育て支援センター「ほっかぼか」 ☎7191-1920

介護予防事業 市民企画の説明会

時 9月17日(木)午前10時～正午
所 ほのぼのプラザますお
対 柏市民が主体の市民団体(今後、立ち上げ予定の団体を含む)。説明会は個人参加可)
用 60歳以上の市民を対象に、介護予防の普及啓発・生きがいづくり・健康増進等を目的とした介護予防事業を、広く市民に企画してもらい、市と協働で行うための説明会
時 9月15日(火)までに、ほのぼのプラザますおへ電話が直接
問 ほのぼのプラザますお ☎7170-5570

健康ルーム

市民体育大会 / スポーツ講習会

問 スポーツ課 ☎7191-7399

種目	日時	会場	内容	対象	費用	申し込み	問い合わせ
ベタンク	9月20日(日) 午前9時～午後5時	塚崎運動場 多目的広場	ダブルスかトリプルス ※初心者には講習会あり	市内在住の小中学生以上のかた	1人 500円	9月13日(日)までに藤本へ電話で	藤本 ☎7191-0396
インディアカ	9月24日(木) 午前11時～午後0時50分	中央体育館	体験、講習	市内在住・在勤で18歳以上のかた	1人 300円	9月13日(日)までに鶴狩へ電話で	鶴狩 ☎7167-1338
グラウンドゴルフ	10月4日(日) 午前9時～午後1時	富勢運動場 多目的広場	個人戦(40ホール)	市内在住・在勤・在学の中・小学生以上のかた	1人 700円	9月21日(月)～23日(水)に堀内へ電話で	堀内 ☎7143-3403 (午後2時以降)
テニス	10月11日～11月29日の日曜日・祝日(10月25日を除く) 午前9時～午後5時	柏の葉庭球場	一般、壮年男子の単複トーナメント方式	市内在住・在勤・在学・在クラブの高校生以上のかた	協会登録団体＝1チーム 2,000円 協会未登録団体＝1チーム 2,500円	9月13日(日)までに、カンスポーツ店、テニスショップ柏店へ参加費用を添えて直接	斉藤 ☎7144-2165
ゲートボール	10月14日(水) 午前9時～午後4時※予備日は16日(金)	高田運動広場	リーグ戦(相互審判制)	市内在住のかたか柏市ゲートボール協会会員	1チーム 3,000円	9月11日(金)までに棚村へ電話で	棚村 ☎7173-0315
柔道	10月18日(日) 午前9時～午後5時	中央体育館	個人戦(幼、小学1～6年、中学男子1～3年、一般女子無有段、一般無段、高校、一般選手権)	市内在住・在勤・在学・在道場のかた	1人 600円	9月30日(水)までに小坂へ電話で	小坂 ☎7131-0323
バドミントン	10月25日(日) 午前9時から 11月15日(日) 午前9時から	沼南体育館	1・2部＝オープン 3・4部＝市内在住・在勤・在学・在クラブのかた(小・中学生は協会推薦者) 混合ダブルス(1～4部)	男女各ダブルス(1～4部) 小・中学生＝500円 高校生＝1,000円 一般＝1,500円 在クラブ＝1,800円	10月11日(日)までに富澤へファクスするか、ラケットショップキャビン(柏駅東口)へ直接 11月1日(日)までに富澤へファクスするか、ラケットショップキャビン(柏駅東口)へ直接	富澤 ☎7135-8500 FAX 7135-8501	
バレーボール	11月6日(金) 午前9時～午後7時	沼南体育館	4ランク分けリーグ戦	市内在住の家庭婦人	1チーム 3,000円	10月15日(木)までに福富へ電話で	福富 ☎7173-1456

秋の手賀の丘釜のめしキャンプ

～障がいがある子もいない子もいっしょに遊ぼう～

みんなで一緒に少年自然の家に泊まって「同じ釜のめしを食う」ことを目的に、料理や野外レクリエーションをします。

問①9月23日(水)午前10時～正午(保護者同伴) ②10月10日(土)午後2時～11日(日)午後2時(1泊2日)

所①中央公民館②県立手賀の丘少年自然の家(現地集合解散)

対障がいのある小学3年生～中学生、先着10人(付き添う必要がある場合は、保護者・介助者の参加可)、障がいのない小学3年～中学生、先着10人

内①参加者交流会、説明会②レクリエーション活動、食事作りなど

費2,500円(保護者・介助者は無料)

申9月2日(水)午前10時から、しこだ児童センターへ電話で

問しこだ児童センター ☎7145-2522



～釜のめしボランティア募集～

③ボランティア体験者と④ボランティアスタッフを募集します。

問9月23日(水)午前9時30分～午後2時、10月10日(土)正午～11日(日)午後3時(1泊2日)

所①②と同様

対③12歳(中学生)～18歳④18歳以上(高校生を除く)どなたでも、各先着10人

費③2,500円④無料

問9月2日(水)午後2時から、しこだ児童センターへ電話で

中高年の健康づくり運動教室と講演会

問①講演会「健康長寿と介護予防に役立つ運動の効果」＝9月10日(木)午前10時～正午(受付は9時30分)②運動教室＝10月7日～来年3月の毎週水曜日午前9時～11時

所①アミューズ柏②日本橋学館大学体育館

内①市内在住のかた、400人②市内在住の健康な60～74歳で、重大な疾患(既往歴を含む)のないかた、100人

※申し込み後「主治医の意見書」か「健

診結果通知書」を提出

内②健康増進・介護予防を目的とした運動

費①無料②月1,000円(別途、教材費・傷害保険料あり)

問はがきに希望を明記し、住所・氏名・年齢・電話番号を書いて、〒277-0005柏1225-6 日本橋学館大学総務課へ、①9月9日(水)②9月18日(金)までに郵送(いずれも必着)するかFAX 7163-0096で

問日本橋学館大学総務課 ☎7167-8655

勤労会館パソコン講座

問①女性向け就労支援パソコン基礎講座＝10月7日(水)～9日(金)・14日(水)～16日(金)・21日(水)・22日(木)午後1時～4時(計8回)②CAD基礎講座＝10月3日～11月14日の毎週土曜日午後2時～5時(計7回)

内①市内在住の求職中の女性で文字入力ができる程度のかた、11人②市内在住・在勤の求職者および勤労者でパソコンのマウス操作ができるかた、11人

内①ワード・エクセル・インターネットの基本操作、履歴書や職務経歴書の書き方

などを学びます②「JW-CAD」の基礎から平面図作成まで学びます※受講後に求職状況や仕事での利用状況などのアンケートあり

費①・②各2,000円程度(テキスト代)

問往復はがきに希望講座名を明記し、住所・氏名(ふりがな)・年齢・電話番号・受講動機・求職状況と返信面のあて先を書いて、〒277-8505 柏市役所商工振興課へ、9月15日(火)までに郵送で(必着)※応募者多数の場合は抽選

問商工振興課 ☎7167-1141

中央公民館のパソコン講座

※会場は中央公民館。費用は100円(CD-R代)。OSはWindows XPで、Office 2007を使用。講師はパソコンボランティア

講座名	とき	対象	内容
エクセル基礎講座	9月28日(月)・10月5日(月) 午後1時30分～4時30分(計2回)	市内在住、在勤でパソコンに初めて触れるかそれに近い方、25人	いろいろな表を作りながらエクセルの基礎を学びます

申し込み 往復はがきに講座名を明記し、住所・氏名(ふりがな)・年齢・昼間連絡可能な電話番号と返信面のあて先を書いて、〒277-0005柏5丁目8-12 柏市中央公民館へ、9月17日(木)までに郵送で(必着)※応募者多数の場合は9月18日(金)に抽選。以前受講した講座は応募できません

問中央公民館 ☎7164-1811

健康ガイド 9月

▼保健所地域健康福祉課 ☎7167-1256 ※電話番号にご注意を

親子教室「かかんがーの広場」(予約制)	24日(木)午前11時～正午、保健所。保健師・助産師・保育士による相談と遊びの広場。子どもの心とからだの発達支援と親子教室
乳幼児専門相談「のびのび相談」(予約制)	24日(木)午後1時30分～4時、保健所。小児専門医等による未熟児等の心とからだの発達・発達に関する相談
発達支援相談(予約制)	25日(金)午後2時～4時40分、保健所。児童精神科医師・臨床発達心理士・保健師等による、発達・発達の促進や療育に関する相談
神経難病患者家族交流会	10日(木)午後1時30分～3時、身体障害者福祉センター。情報交換と生活リハビリの講習

▼保健所地域健康福祉課 ☎7167-1257 ※電話番号にご注意を

ポリオの予防接種	1日(火)＝藤心近隣センター、9日(水)＝高柳近隣センター、11日(金)＝新富近隣センター、16日(水)＝中央保健センター、18日(金)＝沼南保健センター、30日(水)＝田中近隣センター。いずれも午後1時～2時20分。生後3カ月～7歳5カ月児。予診票(会場にもあり)・母子健康手帳・スリッパの持参を
マタニティークッキング教室(予約制)	7日(月)午前10時30分～午後1時30分、中央保健センター。妊婦(子どもを除く)家族も可。費用600円※予約時に用意する物の確認を
こんには赤ちゃん事業(全戸訪問)	平成21年7月に生まれた乳児。自宅に柏市民健康づくり推進員等が訪問します。赤ちゃんの成長や育児への不安など、気軽に相談を(時期がずれる場合あり)
食事(栄養)相談(予約制)	日時・会場(保健所か健康管理センター)は申込時に決定。献立や摂取量のアドバイス等が必要な方
いきいきはつらつ教室	18日(金)＝アミューズ柏、30日(水)＝いこい荘。午前10時～11時30分。65歳以上のかた。健康づくり・介護予防についてのフポイント講座、自宅でできる簡単体操など。当日、会場へ直接
ふれあい健康相談	日ごろの健康チェックや保健師への相談を希望するかた。血圧・体脂肪測定など。日程を確認の上、当日、会場の近隣センター等へ直接※注

▶▶▶ 通知が届いていない場合はご連絡を

▶1歳6か月児健康診査(平成20年2月生まれ) 2日(水)・3日(木)・15日(金)＝沼南保健センター、25日(金)＝沼南保健センター	▶3歳児健康診査(平成18年3月生まれ) 4日(金)＝沼南保健センター、8日(火)・10日(木)・29日(火)＝中央保健センター	▶幼児のむし歯予防教室(平成19年9月生まれ) 1日(火)・9日(水)・18日(金)＝健康管理センター、14日(月)＝沼南保健センター
---	--	---

▼医療安全支援センター(保健所総務企画課内) ☎7167-1775

医療相談 (火)・(水)・(木)午前9時～正午・午後1時～3時

夜間・休日に急病になったら

▶夜間…内科・小児科 ☎7163-0119 ※音声案内
▶日曜日・祝日…歯科 ☎7164-8114 (午前10時～午後3時30分)・歯科以外 ☎7163-0119 ※音声案内

▼保健所保健予防課 ☎7167-1254

こころの健康相談(予約制)	14日(月)＝沼南保健センター、8日(火)・17日(木)・28日(月)＝保健所。いずれも午後2時～4時。心の病などで悩んでいるかた、家族。精神科医による相談
アルコール悩みごと相談(予約制)・酒害教室・アルコール家族教室	酒害教室＝1日(火)、悩みごと相談＝2日(水)、いずれも午後2時～4時。いずれも保健所。本人、家族 ※今日は家族教室はありません
アルコール・デイケアクラブ(登録制)	9日(水)・16日(水)午前9時30分～11時30分、保健所。アルコール問題を抱えるかた。飲まない生活の維持のための学習会、ミーティング・スポーツ等
HIV抗体・クラミジア・梅毒検査(予約制)	3日(木)、17日(木)いずれも午後1時～2時、保健所※10月4日(日)午前9時30分～11時、15日(木)午後1時～2時の検査も予約可

結核・感染症、エイズ・性感染症等に関する相談 (月)～(金)午前9時～午後5時(祝日を除く)、保健所

▼保健所保健センター ☎7164-3333

かしわ歯科	17日(木)＝身体障害者福祉センター。午後1時30分～3時。市内在住のかた。子どもは相談室(予約制)・母子健康手帳、40歳以上のかたは健康手帳(あるかただけ)、歯磨き指導を受けるかたは歯ブラシの持参を。当日、会場へ直接
健康づくり相談(予約制)	市内在住で、健康診査・人間ドック等の検査結果が生活習慣改善を要するかた。事前電話で予約の上、会場の近隣センター等へ※注
健康福祉相談 ☎7173-6070	(月)・(水)・(木)午前9時～11時30分・午後1時～4時30分、リフレッシュプラザ柏。市内在住のかた。保健師による各種健康相談、生活習慣病に関する情報提供、保健・福祉サービスのご案内・情報提供。当日、会場へ直接

▼保健福祉総務課 ☎7167-1131

献血キャンペーン 20日(日)＝柏駅東口ハウディモール駅前交差点付近(みずほ銀行前)。午前10時30分～11時45分・午後1時～4時。16～64歳の健康なかた

▼保健所生活衛生課 ☎7167-1259

犬・猫の飼い方等の相談	(月)～(金)午前9時～午後5時(祝日を除く)。保健所
飼い犬・猫の引き取り	(金)午前10時～10時30分、保健所※1頭につき生後91日以上＝2,000円、生後91日未満＝400円。免許証・保険証等、本人を確認できる物の持参を

※注日程は各近隣センターにあるチラシ・市のホームページをご覧になるか、電話で問い合わせを

市内人口

396,693人(前月比461人増)
 ●男 197,462人 ●女 199,231人
 ●世帯数 157,452世帯(前月比302世帯増)
 (21.8.1現在)

QRコード



テレビ自治体情報
 「マイタウン柏市」
 ホームページに
 アクセス



このコーナーでは市民の皆さんからの投稿を募集中!
 詳しくは広報広聴課 ☎ 7167-1119 へ

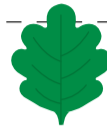
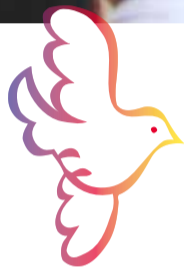


平和な世界への願いを込めて
 「夏の色した夾竹桃(きょうちくとう)」



さを自分たちも伝えたいと、市内在住の高校生三人も参加。感情を込めて語られる、被爆されたかたがたの手記や詩を構成した内容に、多くの人が聴き入っていました。

六十四年前、広島に原爆が投下された8月6日、市役所ロビーで柏・麦わらぼうしの会による朗読劇「夏の色した夾竹桃」が行われました。今回は、被爆体験を知らない同世代の若者へ、原爆の悲惨



医療の現場を知る 市立柏病院の夏休み看護体験

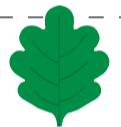


将来を考える手掛かりとなる体験から、就職の相談まで、参加者に合わせてきめ細かい対応を行う夏休み看護体験が、8月3日～7日に市立柏病院で行われました。7日には、高校生2人と看護学生1人が参加。看護師の仕事や資格の取り方、病院の説明を受けた後、血圧の測り方を学んだり、患者さんと触れ合ったりすることができない医療の現場を体験していました。



迫力満点の力作 布施遊戯室でおばけやしき

普段は児童館活動に使われている部屋が一転、真っ暗闇の恐怖の世界に様変わり。8月7日、布施遊戯室が「おばけやしき」になりました。この日までに時間をかけて作られた会場・おばけは子どもたちが考えたもの。墓場や古井戸、廃校の教室など迫力満点の光景に、泣きながら戻ってくる子もいました。訪れた子どもたちの驚きように、おばけたちも満足そうな面持ちでした。



味が自慢です!
 秋の味覚「沼南のなし」

たっぷり含まれている水分から感じられる甘さと、シャキシャキとした食感が魅力のなし。藤ヶ谷の宇賀野さんのなし園では、8月20日にも出荷の作業が行われました。この作業は、傷がないかを手作業で調べ、機械で重さを量り、仕分けしていくもの。一つ一つ気持ちを込めて、丁寧に作業を行っていました。沼南地域を中心に生産される、味が自慢の地元柏のなしを食べて、秋を感じてください! (この記事は、市役所でインターンシップとして職場体験した麗澤大学・浅川さんの取材をもとに掲載しました)



市民相談

相談日・予約受付日が祝・休日、年始に当たる場合は休みます。また、都合により休む場合がありますので、事前にご確認ください

●法律相談(予約制)

①(月)・(木)と第1・第2を除く(水)午前9時30分～午後3時30分=市役所相談室②第1(水)午前9時30分～午後3時30分=沼南庁舎相談室③〈夜間〉第2(水)午後6時20分～8時25分=アミュゼ柏
 予約はそれぞれ前週(水)午前9時から。裁判中のものはご遠慮を
 広報広聴課 ☎ 7167-1119

●税務相談(予約制)

①第2・4(金)午後1時～5時=市役所相談室②第3(金)午後1時～5時=沼南庁舎相談室
 予約は当月分を毎月第1(月)午前9時から
 広報広聴課 ☎ 7167-1119

●行政相談

第1・第2(水)午前10時～正午=市役所相談室
 広報広聴課 ☎ 7167-1119

●人権身の上相談

第1・第3(火)午前10時～午後3時
 市役所相談室
 広報広聴課 ☎ 7167-1119

●登記相談

第2(火)午前10時～正午
 市役所相談室
 広報広聴課 ☎ 7167-1119

●不動産相談

第1・3(金)午前10時～午後3時
 市役所相談室
 広報広聴課 ☎ 7167-1119

●多重債務相談(予約制)

第2(火)午後1時～3時
 市役所相談室
 予約は当月分を9月2日(水)から、千葉司法書士会柏支部へ電話(7166-2015、(月)～(金)午後1時～4時)で
 広報広聴課 ☎ 7167-1119

●ボランティア相談

(日)・(祝)を除く毎日午前9時～午後5時
 教育福祉会館1階ボランティアセンター ☎ 7165-0880

●住宅リフォーム相談

9月13日(日)午後1時15分～4時15分=根戸近隣センター会議室
 建築住宅課 ☎ 7167-1147

●消費生活相談

(月)～(金)午前9時～午後4時30分
 消費生活センター ☎ 7164-4100

●交通事故相談(予約制)

9月3日(木)・17日(水)午前10時～午後3時
 市役所会議室
 交通施設課 ☎ 7167-1304

●外国人のための相談

〈英語・中国語・スペイン語〉
 ①英語=毎週(木)、中国語・スペイン語=毎週(水)。いずれも午後1時～5時
 国際交流室 ☎ 7167-0941
 ②英語=(月)～(土)午前10時～午後5時(日本人スタッフが対応)
 国際交流ラウンジ ☎ 7134-3321

●心配ごと相談

①(水)・(土)午前10時～午後3時=教育福祉会館 ☎ 7163-2734 ※9月23日(木)は休み②(木)午前10時～午後3時=沼南社会福祉センター ☎ 7193-2942
 柏市社会福祉協議会 ☎ 7163-9001

●リハビリ相談(電話・面接(予約制))

(月)～(金)午前10時～午後4時
 身体障害者福祉センター
 ☎ 7163-9353

●身体障害者相談(電話・面接)

第3(火)午前10時～午後3時
 教育福祉会館1階相談室
 ☎ 7163-9353

●緑の相談(電話も可)

第2・第4(土)午前10時～午後4時
 柏市みどりの基金 ☎ 7160-3120

●知的障害者相談(電話・面接)

第4(火)午前10時～午後3時
 教育福祉会館1階相談室
 ☎ 7163-9353

●老いじたくあんしん相談

〈遺言・相続等(予約制)〉
 第2・第4(金)午前9時～正午
 市役所相談室
 予約は9月2日(水)午前9時から、老いじたくあんしんねっと(☎ 7169-4165、ヨイロゴ)へ

●女性のこころと生き方相談

(予約制)
 毎週(木)と第1・3(月)午前10時～午後4時
 男女共同参画室 ☎ 7167-1127

●母子自立支援相談

(月)～(金)午前9時～午後4時
 児童育成課母子自立支援員
 ☎ 7167-1455

●ひきこもり相談

(月)～(金)午前9時～午後5時
 障害福祉課 ☎ 7167-1243・保健所地域健康福祉課 ☎ 7167-1257・高齢者支援課 ☎ 7167-1135
 ※心配ごと相談でも受け付け

●少年相談

(月)～(金)午前9時～午後5時
 ※(祝)を除く
 少年補導センター ☎ 7164-7571

●家庭児童相談

(月)～(金)午前9時～午後4時
 家庭児童相談室(市役所児童育成課内)
 家庭児童相談室 ☎ 7167-1458

●不登校相談(電話・面接(予約制))

(月)～(金)午前9時～午後4時
 教育研究所適応指導教室 ☎ 7133-9400・教育相談訪問指導員室(柏六小内) ☎ 7143-7724・増尾西小内 ☎ 7175-7755・大津ヶ丘二小内 ☎ 7191-3366)

●学校教育相談・幼児教育相談・発達障害相談(電話・面接(予約制))

(月)～(金)午前9時～午後4時
 教育研究所分室
 ☎ 7145-2110・☎ 7145-7778

●子育てにここにご電話相談

☎ 7162-2525(保健所地域健康福祉課)(月)～(金)午前9時～正午・午後1時～5時

●子ども「やまびこでんわ 柏」

(話を聞いてもらいたいとき)
 ☎ 7166-8181(少年補導センター)(土)・(日)・(祝)を除く毎日午後1時～7時