

主な内容

- P2……平成21年度協働事業提案、市民公益活動補助金の交付団体を募集
市政モニター
- P3……犬の登録と狂犬病予防注射
柏駅前行政サービスセンターが日曜開設
イチゴ園がオープン



柏市はテニス競技の開催地です。

発行 柏市 〒277-8505 千葉県柏市柏5丁目10番1号 ☎(04)7167-1111 FAX.(04)7166-6026 編集 広報広聴課 発行日 毎月1・15日

みんなで育てる キレイなまち

公園・道路の里親になってみませんか？

市では、みなさんが地域で利用する公園・道路の里親制度を4月1日(水)からスタートします。身近な公共空間の美観は地域の誇りです。ぜひこの機会に、公園・道路の里親になって、きれいに育ててみませんか？



仲間が集まれば作業も楽しい(写真はイメージ)

「公園・道路の里親」とは

市民の皆さんが市内の公園や道路に愛情を持って世話をするボランティア活動のことです。1985年にアメリカ・テキサス州でハイウェイのゴミ処理に対応するために初めて行われました。親が子どもを大切にするように街を美化していく制度であることから、アダプト・プログラム(里親制度)と呼ばれています。県内でこのような制度を行っているのは、千葉県、市川市、成田市、市原市など8自治体です。

里親の役割

里親になった公園・道路の清掃・除草作業や遊具などの異常を市へ情報提供することが主な活動となります。また、1年に1回、活動状況を報告していただきます。

里親になるには

通年で里親を募集しています。2人以上のグループ、家族、学校、町内会、商店会、企業、各種団体で里親になるための届け出を行い、市と合意書を取り交わすと、希望する公園・道路区域で、継続して活動することができます。希望する場所が重複した場合は、市が調整します。

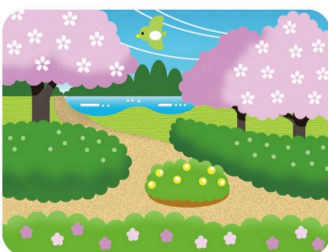
里親の期間

里親の合意書の締結後、合意の解消の手続きが行われるまでの期間となります。

市の支援内容

清掃用具、ミニシャベル、かまなど花壇の手入れ用具、ペンキなど活動に必要な物品・用具の提供や活動中に発生した事故についての補償を行います。

柏市公園・道路里親制度実施要領、里親申出書等は、市のホームページでダウンロードできます



●問い合わせ・申し込み先

公園管理課 ☎7167-1309 (公園の里親)
道路維持管理課 ☎7167-1299 (道路の里親)

里親制度 Q & A

Q 活動場所は？

A 市内の公園、緑地で活動場所を選ぶことができます。少人数の団体は、街区公園(半径250メートル程度の街区に居住する人々が利用する0.25ヘクタールを標準とする公園)を活動場所とします。大人数、複数団体での活動については、近隣公園(半径500メートル程度の近隣に居住する人々が利用する2ヘクタールを標準とする公園)等も活動対象とします。また、道路は市が管理するものを対象とし、協議の上、活動区域を定めます

Q 活動回数には決まりがありますか？

A 決まりはありません。1週間に1回～1年間に1回など活動回数は自由です

Q 清掃で出たゴミはどうすればいいのですか？

A 公園の清掃で出たものは、市で回収します。活動日を事前に連絡するか、活動後でも連絡してください。また、道路の場合は、里親と市で協議の上、処理方法を決定します

Q 活動報告の義務付けはどうしてですか？

A 各団体の活動内容を把握し、今後の活動支援の参考にするためです

Q 木の剪定や植栽はできますか？

A 軽度の剪定、植栽をお願いすることがありますが、車道での作業など危険を伴うものは除きます

Q ボランティア活動と何が違うのですか？

A 既存のボランティアは、活動場所を固定しません。今回の里親制度は、活動場所を固定しその公園・道路の里親となり維持管理(清掃等)をお願いするものです

Q 活動場所に団体の看板等を設置できますか？

A 希望する団体には、里親の看板を設置します

Q 金銭(補助金)支援はありますか？

A 金銭の援助は行いませんが、活動に必要な用具などは支給・無償貸与します

皆さんの活動を応援します

平成21年度

- 協働事業提案
- 市民公益活動補助金の交付団体を募集

市では、市民公益活動団体からの企画・提案をもとに、団体と市が事業実施に向けて力をあわせ、地域の課題を解決することを目指す協働事業提案制度を設けています。また、市民の自発的な公益活動の立ち上げや自立、団体相互の連携を支援するために事業費の補助を行っています。今回、「市と協働して事業を進めたい」といった皆さんの企画・提案と、市民の公益活動に対する補助金の交付を希望する団体を募集します。

市民活動推進課 ☎7167-1126

協働事業提案

募集内容

事業テーマは自由です。事業形態は市からの特定契約(委託)等で行い、実施期間は平成22年度内(単年度事業)で完結するものとします。また、提案者と市がそれぞれの責任と役割分担を明らかにして行う事業ですので、行政への一方的な要望・支援などは対象外です

対象

柏市民公益活動団体(事前に、柏市民公益活動促進条例に基づく団体登録が必要)

応募期間

4月1日(水)～5月29日(金)

応募方法

市民活動推進課(市役所第二庁舎一階)か柏市民活動センター(柏一丁目)で配

市民公益活動補助金

対象・補助限度額

● 立ち上げ支援(たまごコース) 設立五年までの団体。上限十万円(補助率90パーセント)

● 自立支援(ひよこコース) 設立二年以上。上限五十万円(補助率50パーセント)

● 連携支援(かるがもコース) 設立二年以上。上限五十万円(補助率50パーセント)

応募資格

市内に事務所がある、構成員が五人以上で、主として市内で市民公益活動を行う団体(その他の条件も有り)

応募期間

4月1日(水)～30日(木)

布する申請書に必要な書類を添えて、市民活動推進課に直接持参を。「協働事業提案制度ガイドライン」・申請書類は柏市民活動情報サイト「かしわん、ぽっ?」(<http://kashiwanpo.genki365.net/>)からダウンロードできます

選定

6月に応募書類とプレゼンテーションに基づき選考委員会が選定します。選考を通過した提案については、実施に向けて関係者による調整協議を行います

提案の思いを フォローします!

事前相談

応募前のアイデア段階での相談に応じます。

● とき 通年(土・日曜日、祝日、年末年始を除く)、午前10時～午後5時

● 内容 事業の内容や、パートナーとなる

応募方法

市民活動推進課か柏市民活動センターで配布する所定の申請書に必要な書類を添えて、市民活動推進課へ直接持参を。募集案内・申請書類は柏市民活動情報サイト「かしわん、ぽっ?」からもダウンロードできます。

選定

5月に応募書類とプレゼンテーションに基づき選考委員会が選定します

提案制度・補助金の 選考委員も募集

「協働事業提案制度」事業実施団体、「柏市民公益活動補助金」交付団体を選考する委員を公募します。

● 対象 市内在住で、柏市に住居登録か外国人登録をしている満十八歳以上のか

る事業担当課など、提案に関する相談。面談で対応します

● 申し込み 市民活動推進課へ電話かメール(info-shmuk@city.kashiwa.lg.jp)で予約

説明会

● とき 4月24日(金)午前10時～正午

● ところ 柏市民活動センター

● 内容 提案書の作成、提案から実施までのスケジュールなどの説明

● 申し込み 当日、会場へ直接

成果報告会

平成20年度に実施した協働提案事業と柏市民公益活動補助金交付団体の成果報告会を行います。応募の参考にしてください。

● とき 3月26日(木)午後1時～5時ごろ

● ところ 柏市都市振興公社(市役所隣)

● 申し込み 当日、会場へ直接

た、一人(予定)

● 謝礼(一日) 八千円

● 委員の役割 ①事前説明会②選考委員会(ヒアリング・書類審査等)③中間・成果報告会への出席

● 審査方法 書類選考。必要に応じて面接あり

● 申し込み 市民活動推進課、柏市民活動センターで配布する申込書(柏市民活動情報サイト「かしわん、ぽっ?」からも入手可)とテーマ「行政と市民公益活動団体が協働のパートナーになるために、行政の支援はどうあるべきか」(日本語で八百字以内、様式自由)をまとめたレポートを、〒277-8505 柏市役所市民活動推進課へ、4月1日(水)～15日(水)に郵送(必着)するか直接持参を

2009 市政モニター

ご意見を募集します
・ 柏市緑の基本計画(第二次素案)
・ 柏市食育推進計画(案)

市では、次の案について市政モニター制度「パブリックコメント(意見募集手続)」により、皆さんの意見を募集します。

閲覧場所	件名	内容	問い合わせ・提出先
行政資料室(市役所第2庁舎1階)、行政資料コーナー(沼南庁舎1階)、各担当課、各近隣センター、市のホームページ	① 柏市緑の基本計画(第二次素案)	前回募集した柏市緑の基本計画(素案)に寄せられた意見を踏まえ再度検討を行い、新たに「保全配慮地区」を設定した同計画の第二次素案をとりまとめたもの	公園緑政課 ☎7167-1148 FAX7167-7668 ✉info-knry@city.kashiwa.lg.jp
意見を提出する件名を明記し、意見(様式は自由)と、住所・氏名・年齢を書いて、①=4月3日(金)までに〒277-8505 柏市役所公園緑政課(市役所第1庁舎4階)へ、②=3月25日(水)までに〒277-8505 柏市役所産業政策課(市役所第1庁舎3階)へ、郵送(必着)・ファクス・メールするか、直接持参を	② 柏市食育推進計画(案)	市民の健康的な生活と交流、活力ある地域活性化を目的とした食育を推進するための計画案	産業政策課 ☎7167-1325 FAX7162-0585 ✉info-sngy@city.kashiwa.lg.jp

時=とき 所=場所 対=対象 定=定員 内=内容 講=講師 費=費用 持=持ち物 申=申込 交=交通 他=その他 問=問い合わせ

チューリップフェスティバルのステージ出演者を募集

開4月11日(土)・12日(日)午前9時30分～午後3時30分
 所あけぼの山農業公園
 対各日10組(個人・団体)
 ◎詳しくは問い合わせを
 問あけぼの山農業公園 ☎7133-8877

催眠商法にご注意を

催眠商法とは、閉め切った会場で無料か格安で品物を配り、得をした気分させて徐々に会場の雰囲気を感じ上げ、最後に布団や健康器具・健康食品などの高額商品を売る商法です。販売目的を言わずに、「新装オープン」「日用品が安い」などと生活用品等を配って人を集めてから、会場に誘うケースもあります。

契約書を受け取った日を含めて8日間は、クーリング・オフ(無条件での契約解除)ができる場合があります。お早めに消費生活センターまでご相談ください。

問消費生活センター ☎7163-5853 (相談専用電話=7164-4100。祝日・年末年始を除く月～金曜日午前9時～午後4時30分)

定額給付金給付を装った振り込み詐欺や個人情報の詐取にご注意を

与党で決定された「定額給付金」は、まだ市民の皆さんへ連絡や給付を行う段階ではありません。定額給付金に関し、市や総務省などが皆さんに次のようなことをするケースは絶対にありませんので、十分ご注意ください。

▶銀行・コンビニエンスストアなどのATMの操作をお願いする ▶給付のために手数料

などの振り込みを求める▶現時点で、世帯構成や銀行口座の番号などの個人情報照会する

また、ATMを自分で操作し、他人からお金を振り込んでもらうことも絶対にできません。自宅や職場などに市や総務省などの職員をかたった電話がかかってきたり、郵便が届いたりしたら、迷わず市か最寄りの警察署・警察相談電話(☎9110)へご連絡ください。

問総務省 ☎03-5253-5111

北部地域障害者合同避難訓練

開3月20日(金)午前10時～午後1時
 所柏特別支援学校(十余二)
 対障害があるかたとその家族、訓練を希望するかた
 内関東大震災で自宅が倒壊し、障害者が体育館での避難生活を送ることを想定した避難訓練。パーティション生活体験、炊き出し、救急法、設営・情報伝達訓練など
 問当日、会場へ直接
 問沼南育成園サポートセンター ☎090-3134-4936・ひまわり園 ☎7193-3456

手賀の丘少年自然の家でボランティアをしてみませんか

期間 / 4月～来年3月
 所県立手賀の丘少年自然の家ほか
 対18歳以上の、子どもが好きで健康なかた
 内同施設で行う講座・イベントなどの事業の受け付けや準備、運営補助・支援、片付けなどを行います
 内施設ボランティア保険への加入あり
 ◎詳しくは問い合わせを
 問県立手賀の丘少年自然の家 ☎7191-1923

配信言語 英語・中国語・スペイン語・やさしい日本語

配信情報 市政情報・生活情報・日本の文化や生活に関する情報・災害情報(予定)など

登録料 無料※メールの通信料は自己負担

登録方法 1 携帯電話から希望する言語のアドレス(英語=eng@k-city.jp、中国語=chn@k-city.jp、スペイン語=esp@k-city.jp、やさしい日本語=ejp@k-city.jp)へ空メールを送信してください 2 送信後、登録情報を入力するためのメールが届きます 3 登録情報を入力し、再度送信してください 4 登録が完了したことを知らせるメールが届きます

●登録の受け付けは3月15日(日)から。右のQRコードからも登録できます



問国際交流室 ☎7167-0941

携帯電話による外国語メール配信事業を開始

市内には、現在約5,800人の外国人が暮らしています。外国人のかたは、言葉や文化・生活習慣の違いなどから、必要な情報を得ることが難しいのが現状です。

そこで市では4月から、携帯電話のメール機能を使って、外国語による情報提供を行います。学校や職場などで外国人のかたと接する機会があるかたは、ぜひお知らせをあげてください。

問国際交流室 ☎7167-0941

講座・講演

普通・上級救命講習会

普通救命講習▶午前9時～正午・午後1時30分～4時30分(各日2回)	
4月 19日(日)	健康管理センター
30日(木)	
5月 13日(水)	青少年センター
20日(水)	健康管理センター
30日(土)	青少年センター
6月 3日(水)	
13日(土)	中央公民館
7月 18日(土)	
23日(木)	沼南社会福祉センター
31日(金)	
8月 18日(火)	中央公民館
28日(金)	
9月 16日(水)	
26日(土)	沼南社会福祉センター
上級救命講習▶午前9時～午後5時	
4月 23日(木)	
6月 23日(火)	東部消防署
8月 23日(日)	

問各回先着30人
 内自動体外式除細動器(AED)の取り扱いを含む救命講習
 内動きやすい服装、上履き(中央公民館・東部消防署を除く)
 問消防局救急課 ☎7133-0118(午前9時～午後5時。土・日曜日、祝日を除く)

手話通訳者養成講座

開4月13日～平成23年3月の2年間で、指定する月曜日午後1時30分～3時30分(計60回)
 所教育福祉会館ほか
 内市内在住・在勤で、手話の学習経験が3年以上あり、手話での日常会話がスムーズにできるかた、20人※本講座修了後、手話通訳者として活動できるかた

「宇宙を語る」

東京大学宇宙線研究所・数物連携宇宙研究機構 合同一般講演会

4月18日(土)午後1時30分～3時30分 問先着400人
アミュゼ柏 問当日、会場へ直接

「はじめに」…………… 宇宙線研究所・梶田隆章 所長
 「暗黒宇宙にうまれる星と銀河」…………… 数物連携宇宙研究機構・吉田直紀 特任准教授
 「重力波で探る宇宙のなぞ」…………… 宇宙線研究所・黒田和明 教授

※いずれも高校生以上が理解できる内容。講演者を交えた懇談の時間あり

問東京大学宇宙線研究所 ☎7136-5148・生涯学習課 ☎7191-7393

納期限は3月31日(火)

国民健康保険料の第10期
 問保険年金課 ☎7167-1129

介護保険料の第10期
 問介護保険管理室 ☎7167-1134

口座振替のかたは預貯金残高にご注意を

問無料(テキスト代は実費)
 内往復はがきに「手話通訳者養成講座希望」と明記し、住所・氏名(ふりがな)・年齢・職業・電話番号とファクス番号、手話通訳活動年数・内容と返信面のあて先を書いて、〒277-8505 柏市役所障害福祉課内 コミュニケーションセンターかしわへ、3月25日(水)までに郵送で(必着)
 問4月6日(月)午後1時30分から、説明会と面接あり
 問コミュニケーションセンターかしわ(障害福祉課内) ☎7167-0294

求人

中小企業支援コーディネーター(委嘱)

内中小企業支援のため、大企業・研究機関等との連携をコーディネートできるかた、2人(年間140日勤務=1人、年間80日勤務=1人)
 勤務場所 / 東葛テクノプラザ
 謝金等 / 当財団所定の広域連携コーディネーター設置要綱の規定による
 内エントリーシート等に必要事項を書いて、〒277-0882 柏の葉5丁目4-6 東葛テクノプラザへ、3月23日(月)までに郵送(必着)するか直接持参を
 ◎詳しくはHP <http://www.ttp.or.jp/> をご覧ください
 問千葉県産業振興センター東葛テクノプラザ ☎7133-0139

4月 APRIL 文化施設の催し

さわやかちば県民プラザ

日・開演時間 催し・入場料・問い合わせ

ホール	25日(土) 14時	水の輪こんさーとin柏～ハンディのある人もない人も一緒に楽しむコンサート～全自1,500円(小・中学生800円) 田森 ☎7133-7882
-----	------------	--

※月曜日と21日(火)は休館
 開催期間 催し・問い合わせ

ギャラリー	3日(金)～12日(日)	柏市書作家協会展 ☎7133-7823
	15日(水)～19日(日)	千葉県書作家連盟展 ☎7182-2857
	22日(水)～26日(日)	香久会書展 ☎7131-0461
	30日(木)～5月2日(土)	「私の読書感想絵」展示会 千葉県生涯学習課 ☎043-223-4071

市民文化会館

日・開演時間 催し・入場料・問い合わせ

大ホール	26日(日) 10時30分	柏市民謡連盟創立40周年記念舞踊大会 無料 柏市民謡連盟 ☎047-491-0769
	29日(水) 16時30分	芝浦工業大学柏中学高等学校吹奏楽部定期演奏会 無料 同校吹奏楽部 ☎7174-3100

アミュゼ柏

日・開演時間 催し・入場料・問い合わせ

	11日(土) 14時	柏玲会35周年箏曲演奏会 全自800円 市川 ☎7167-6469
	17日(金) 18時30分	プティ・クロシェット ジョイフル ジョイントコンサート 全自 小学生以上900円(3歳以上の未就学児300円) 石黒 ☎048-983-6082

市民ギャラリー

開催期間 催し

1日(水)～5日(日)	柏彩展(油絵・水彩・版画)
6日(月)～9日(木)	柏シルバー写真同好会写真展
10日(金)～13日(月)	柏志会水墨画展
14日(火)～17日(金)	押花絵作品展
18日(土)～21日(火)	くらしを彩る書
22日(水)～25日(土)	「風の会」絵画展
26日(日)～29日(水)	芝柏 絵画の会展
30日(木)～5月3日(日)	金陵書道会展

開館時間 10時～20時。各催しの初日は13時から、最終日は18時まで※6日は12時から 休館日なし 入場料無料

市民ギャラリー(柏高鳥屋ステーションモール8階) ☎7148-2211・文化課 ☎7191-7403

プラネタリウム

「土星の輪」 「物語：七匹の豚」

と き ▶11日(土)・25日(土)13時30分・15時30分
 ▶12日(日)・26日(日)11時・13時30分・15時30分

と ころ 図書館本館2階

入場料 無料

問中央視聴覚ライブラリー ☎7167-2224

図書館

おはなし会(本館)

と き ▶毎週木曜日16時～16時30分※4月から時間を変更します
 ▶18日(土)14時～14時30分(毎月第3土曜日)

休館日 毎週月曜日

問図書館本館 ☎7164-5346

かしわ市 INFORMATION かかわら版

※は市からのお知らせです
※費用で特に記載のないものは無料です

お知らせ

オストメイト対応トイレを新設

市では、バリアフリー施策の一つとして、新たに市役所第2庁舎など7カ所にオストメイト（人工こう門・人工ぼうこうを保有するかた）対応トイレを設置しました。設置スペースの関係で、便座脇に洗浄ホースを付けた簡易なタイプもあります。なお、市内でオストメイト対応トイレが設置されている公共施設は次のとおりです。

市役所第2庁舎1階▶教育福祉会館2階▶市民文化会館大ホール▶アミューゼ柏2階▶沼南公民館▶中央体育館▶沼南体育館▶こども図書館▶リフレッシュプラザ柏1階

障害者支援施設等通所者の交通費を助成

市内在住の障害者で身体障害者更生・授産施設、知的障害者更生・授産施設、精神障害者授産施設・共同作業所、心身障害者福祉作業所・小規模福祉作業所に通所しているかた

対象期間／平成20年10月～平成21年3月
障害福祉課(市役所第1庁舎2階)で配布している申請書と使用済みの定期券等支払った金額がわかるもの（自動車を利用してある場合は通所経路の略図と通所距離を書いたもの）・印鑑・銀行の預金通帳を持って、4月10日(金)までに障害福祉課へ直接※申請書は電話で請求可
障害福祉課☎7167-1136

献血にご協力を

3月は千葉県献血推進強調月間です。毎年この時期は輸血用血液が不足しますので、ご協力をお願いします。

また、次のとおり献血キャンペーンを行います。

3月22日(日)午前10時30分～11時45分・午後1時～4時

リフレッシュプラザ柏の団体登録更新手続きを開始

リフレッシュプラザ柏の団体登録更新手続きを、4月1日(水)から公園管理課(市役所第1庁舎4階)で行います。また次の日は、リフレッシュプラザ柏で受け付けます。

出張受付日	対象団体(登録の有効期限)
4月4日(土)・5日(日)	平成21年4月・5月・6月
6月7日(日)	平成21年7月・8月・9月
9月6日(日)	平成21年10月・11月・12月
12月6日(日)	平成22年1月・2月・3月
※受付時間は午前10時～午後9時	

中央公民館の受け付け方法を変更

4月1日(水)から、中央公民館の午前9時の受け付け方法を、先着順から抽選に変更します。

変更内容／▶変更前＝先着順で番号札を取り、先着順で受け付け▶変更後＝午前9時に受付前にいる申請者を対象に申請順の抽選を行い、その順番で受け付け
中央公民館☎7164-1811

ごみ出しカレンダーを配布中

平成21年度版の「ごみ出しカレンダー」を町会・自治会・区を通じて配布しています。3月23日(月)ごろまでにお届けする予定です。届かない場合は次の場所で直接お受け取りください。

配布場所／環境サービス課(市役所第2庁舎4階)、柏駅前行政サービスセンター、各近隣センター・出張所(周辺地域分だけ)、沼南支所総務課(沼南庁舎1階)

なお、新たに液晶・プラズマテレビ、衣

固定資産の縦覧

平成21年度の土地・家屋価格等縦覧帳簿の縦覧を行います。これは、納税者が所有する土地・家屋の価格が適正であるかどうかを判断するため、他の土地・家屋の価格と比較することができる制度です。

今年は3年に一度の固定資産税の評価替えの年です。この機会に、資産の評価額などをお確かめください。本人所有の資産の価格などの内容は、固定資産課税台帳の閲覧制度で確認することができます。縦覧期間中の閲覧は無料です。

固定資産の縦覧

平成21年度の土地・家屋価格等縦覧帳簿の縦覧を行います。これは、納税者が所有する土地・家屋の価格が適正であるかどうかを判断するため、他の土地・家屋の価格と比較することができる制度です。

水道の標語を募集

市では、6月1日(月)～7日(日)の全国水道週間に向けて、水にちなんだ標語を募集します。特選に選ばれた作品は、平成21年度柏市水道標語として活用されます。

水道の標語を募集

市では、6月1日(月)～7日(日)の全国水道週間に向けて、水にちなんだ標語を募集します。特選に選ばれた作品は、平成21年度柏市水道標語として活用されます。

固定資産の縦覧

平成21年度の土地・家屋価格等縦覧帳簿の縦覧を行います。これは、納税者が所有する土地・家屋の価格が適正であるかどうかを判断するため、他の土地・家屋の価格と比較することができる制度です。

固定資産の縦覧

平成21年度の土地・家屋価格等縦覧帳簿の縦覧を行います。これは、納税者が所有する土地・家屋の価格が適正であるかどうかを判断するため、他の土地・家屋の価格と比較することができる制度です。

固定資産の縦覧

平成21年度の土地・家屋価格等縦覧帳簿の縦覧を行います。これは、納税者が所有する土地・家屋の価格が適正であるかどうかを判断するため、他の土地・家屋の価格と比較することができる制度です。

固定資産の縦覧

平成21年度の土地・家屋価格等縦覧帳簿の縦覧を行います。これは、納税者が所有する土地・家屋の価格が適正であるかどうかを判断するため、他の土地・家屋の価格と比較することができる制度です。

固定資産の縦覧

平成21年度の土地・家屋価格等縦覧帳簿の縦覧を行います。これは、納税者が所有する土地・家屋の価格が適正であるかどうかを判断するため、他の土地・家屋の価格と比較することができる制度です。

固定資産の縦覧

平成21年度の土地・家屋価格等縦覧帳簿の縦覧を行います。これは、納税者が所有する土地・家屋の価格が適正であるかどうかを判断するため、他の土地・家屋の価格と比較することができる制度です。

固定資産の縦覧

平成21年度の土地・家屋価格等縦覧帳簿の縦覧を行います。これは、納税者が所有する土地・家屋の価格が適正であるかどうかを判断するため、他の土地・家屋の価格と比較することができる制度です。

名称	とき	ところ	定員	問い合わせ
柏市立図書館協議会	3月25日(水)午前10時～正午	図書館本館第2会議室	先着5人	図書館本館 ☎7164-5346
柏市社会教育委員会	3月25日(水)午後1時～3時	501会議室(沼南庁舎5階)	各先着3人	生涯学習課 ☎7191-7393
柏市公民館運営審議会	3月25日(水)午後3時30分～5時	南部クリーンセンター(第2清掃工場)	先着15人	中央公民館 ☎7164-1811
柏市第二清掃工場委員会	3月26日(木)午前10時～正午	消費生活センター	先着10人	南部クリーンセンター ☎7170-7080
柏市都市計画審議会	3月26日(木)午後2時～5時			都市計画課 ☎7167-1144

区分	単位	改定後		現行		備考
		組合内	組合外	組合内	組合外	
待合室(2室目から)	1室	1,500円	3,000円			新設
霊安室(1日)	1体	8,000円	16,000円	7,500円	15,000円	
霊柩自動車	1回	基礎額	9,000円	8,500円	13,500円	加算額を廃止
		加算額			200円	

伝言板

市民や市内のサークルなどの、催し・講習会や会員募集のコーナーです

催し・講習会

- 柏斎会陶芸展 4/3～5の10時～18時(3日は12時から、5日は17時まで)、アミューゼ柏。無料。山田☎7172-6091
- 利根運河に春を探しに 4/5の9時30分、東武野田線運河駅集合。運河土手・古墳の森公園・円福寺。14時まで。100円(保険料・資料代)。龍門☎7166-7004
- ボーイスカウト柏2回のスカウトフェア 3/29の11時～14時、柏神社。模擬店・バザーあり(なくなり次第終了)。入場無料。関根☎7167-4963
- 遊亀の会・おさらい会 3/22の11時～15時30分、市民文化会館小ホール。日本舞踊と新舞踊。無料。中村☎7146-9661

近セ=近隣センター、中公=中央公民館、沼公=沼南公民館、教福=教育福祉会館、県プラ=さわやかちば県民プラザ、㊦=入会金、㊧=月会費、㊨=年会費

- 春蘭展 3/22の9時～16時、花野井公会堂。無料。松丸☎7131-3773
- ストレッチ健康体操「ハーベストサークル」 月4回(水)13時、中公。㊦1,500円。1ヵ月無料体験あり。吉木☎7145-7589
- 社交ダンス「J.D.C」 毎(木)13時、アミューゼ柏。多少踊れるかた。㊦2,000円、㊧4,000円。成島☎7144-9257
- カラオケ同好会「愛」 月4回(金)9時30分、アミューゼ柏。㊦1,000円、㊧3,000円。プロ講師による指導。佐藤☎7145-2229
- 海かしわ俳句会 第2回(日)12時30分、アミューゼ柏。俳句で人生を豊かにし認知症を予防。㊦1,000円、㊧2,500円。三宅☎7173-2880
- ダンスサークル「クリスタル」 月4回(火)12時20分、光ヶ丘近セ。男性かペア。多少踊れるかた。㊦1,000円、㊧2,500円。見学自由。塚越☎7160-7888

※傍聴希望者は当日、会場へ直接

- 仮名・細字・ペン字「木筆の会」 第1・3(水)14時、中公。㊦3,000円、㊧3,000円。永高☎7131-9840
- 結(ゆい)俳句会 第1(土)13時、永楽台近セ。経験者歓迎。有季定型17音の詞に心を遊ばせます。㊦1,000円。指導は鳴戸奈菜先生。平松☎7173-8125
- 社交ダンス「デュエット」 毎(土)15時、西原近セ。初心者～中級者の男女ペア。リタイア夫婦歓迎。㊦2,000円、㊧3,000円。親切に指導。板倉☎7149-1913
- リズムエクササイズ松葉 毎(金)9時、松葉近セ。音楽に合わせたストレッチ体操やダンス。㊦1,000円、㊧2,250円。大久保☎7133-0831
- 豊四季レディース卓球クラブ 毎(火)11時、高田近セ。女性。㊦2,000円。後藤☎7146-7858
- フラワーアレンジ「すずらんの花」 第2(火)か第3(金)10時、豊四季台近セ。㊦3,500円。市川☎7147-2886
- 社交ダンス「フレンチーダンスサークル」 月3回(金)18時45分、布施近セ。初～中級。基礎を中心に楽しくレッスン。㊦2,000円、㊧3,000円。木下☎7131-5883
- リブら健美操 月3回(金)10時、根戸近セ。呼吸法が主な体操。㊦2,000円、㊧3,200円。照沼☎7133-4787(午前中)
- 社交ダンス「ひまわり」 毎(土)17時、中公。㊦1,000円、㊧3,500円。信田☎7172-1511
- フラワーマアレンジ(生花)「フレンズ」 第2・4(金)15時、旭町近セ。ブーケコース、プリザーブドフラワーあり。㊦3,500円(花材費別途)。池田☎7145-4151

※日時・場所は予定です。必ず確認の上、お出かけください

キッズルーム

楽しく子育て「ルンルンクラブ」

子育ての情報交換をしたり、自分たちで遊びを考えたりして、親子で楽しみながら仲間づくりをしませんか。



期間 5月～来年3月※計10回程度

コース・対象 ●1歳児「ルンルンクラブ」＝平成19年4月2日～平成20年4月1日生まれの子どもと保護者 ●2歳児「ルンルンクラブ」＝平成18年4月2日～平成19年4月1日生まれの子どもと保護者

申し込み 往復はがきに「ルンルンクラブ希望」と明記し、希望会場(第2希望まで)・希望コース、住所、子どもの名前・生年月日・性別、保護者名、電話番号、応募理由を横書きで書いて、〒277-0862篠籠田609-5 しこだ児童センターへ、3月25日(水)までに郵送で(当日消印有効)

- ▶応募者多数の場合は新しいかたを優先し抽選
- ▶応募状況により開設しない場合あり▶地域子育てセンターこあらルーム・らっこルームと重複して申し込むことはできません▶結果の発送は4月中旬の予定です

ところ	1歳児コース	2歳児コース	定員
しこだ児童センター	金曜日	木曜日	各25組
豊四季台児童センター	木曜日	金曜日	各25組
布施遊戯室(布施近隣センター内)	木曜日	月曜日	各15組
中原小こどもルーム	火曜日	金曜日	各25組
光ヶ丘児童センター	水曜日	木曜日	各20組
南部みんなの広場(南部近隣センター内)	木曜日	火曜日	各25組
高柳児童センター	水曜日	金曜日	各20組

※時間はいずれも午前10時～11時15分。豊四季台・光ヶ丘の各児童センター、中原小こどもルームには駐車場はありません

問い合わせ先 市こだ児童センター ☎7145-2522

千葉県「まっ白い広場づくり」モデル事業 一日プレーパーク in 中原ふれあい防災公園

「自分の責任で自由に遊ぶ」をモットーに、ロープ遊びや木工遊び・ベーゴマ・シャボン玉などで自然と触れ合いながら遊びます。

小雨決行!

3月22日(日)午前11時～午後2時

所 中原ふれあい防災公園と隣接林

☎ どなたでも※未就学児は保護者同伴。親子での参加歓迎

費 無料(一部実費負担あり)

☎ 当日、会場へ直接

児童育成課 ☎7167-1595

☎ 柏南部にプレーパークを作る会 ☎7172-0426(片岡)

ゆめ半島 千葉国体 2010 親子 国体開催記念

親子 ショートテニス 巡回教室

☎ 市内在住の小学1～3年生と保護者、各回先着24組

講 TTC(吉田記念テニス研修センター)スタッフ

費 無料

持 運動しやすい服装・室内シューズ(上履き)・タオル・水筒(飲み物)

☎ 3月18日(水)午前9時から、国体準備室へ電話か直接

☎ 他道具の無料貸し出しあり

☎ 国体準備室 ☎7131-8464

巡回教室の日程

とき	ところ
① 4月12日(日)	柏七小
② 6月28日(日)	増尾西小
③ 8月 2日(日)	西原小
④ 11月15日(日)	風早北部小
⑤ 12月13日(日)	柏三小

※いずれも時間は午前10時～11時30分

わいわい子ども塾

自然体験活動や宿泊体験を通して仲間づくりをし、つながりを深めていきます。

とき	内容
4月29日(水)	出会いと仲間づくり
6月6日(土)・7日(日)	宿泊・自然体験(小見川)
7月26日(日)～28日(火)	手賀の丘宿泊・登山(筑波山)体験
10月25日(日)	イモ掘り体験
来年3月6日(土)・7日(日)	修業式

※計5回

所 県立手賀の丘少年自然の家ほか

☎ 小学4年生～中学3年生※原則全回参加できるかた

費 15,000円

☎ 往復はがきに「わいわい子ども塾参加希望」と明記し、住所・氏名・新学年(年齢)・電話番号と返信面のあて先を書いて、〒270-1456 泉1240-1 県立手賀の丘少年自然の家へ、3月20日(金)～4月10日(金)に郵送で(当日消印有効)※応募者多数の場合は抽選

☎ 県立手賀の丘少年自然の家のボランティアも募集中

☎ 県立手賀の丘少年自然の家 ☎7191-1923



不登校児童・生徒を持つ親への相談会

☎ 3月19日(木)午後2時～4時

所 ニッセイ・ライブラザ柏(柏駅東口三井住友銀行4階)

☎ 元鎌ヶ谷市教育委員会教育長・井上和夫さんのお話「不登校生徒の親の願いに耳を傾けてきた経験から」、心理カウンセラー・元教員による個別相談会

費 無料

☎ 事前に教育支援三アイの会へ電話で※当日の受け付けも可

☎ 詳しくは問い合わせを

☎ 教育支援三アイの会 ☎7162-2130

こどもの広場

●しこだ児童センター ☎7145-2522
釜のめしクラブ・おもちゃ図書館＝障がいがある子もいない子も手作りおもちゃと一緒に遊びます

☎ 3月22日(日)午前10時～午後3時 ☎ どなたでも(未就学児は保護者同伴) 費 無料 ☎ 当日時間内に、会場へ直接

春フェスタ in しこだ＝シャボン玉、紙ひこうき遊び、南京玉すだれ体験、歌、演奏、朗読劇の発表など

☎ 3月27日(金)午後1時～3時30分 ☎ どなたでも(未就学児は保護者同伴) 費 無料 ☎ 当日時間内に、会場へ直接

コマまわし会＝コマ名人に回し方を教わったり、長く回せるか競争したりします。初心者・達人、どちらも大歓迎

☎ 4月2日(木)午後2時～3時 ☎ 小学生、先着15人 費 無料 ☎ 3月17日(火)午後2時～☎ で

春休み卓球教室＝卓球が上手なボランティアのかたに基本的な打ち方を教わりながら楽しめます

☎ 4月1日(水)～3日(金)午前10時～11時30分 ☎ 小学2年生以上、各日先着15人 費 無料 ☎ 3月17日(火)午前10時～☎ で

●千代田近隣センター(市こだ児童センター ☎7145-2522)
グーチョコキパーおはなし会＝人形劇「かにむかし」、大型絵本「ひとあしひとあし」など

☎ 3月24日(火)午後2時～2時50分 ☎ 幼児～小学生(未就学児は保護者同伴)、先着60人 費 無料 ☎ 当日、会場へ直接

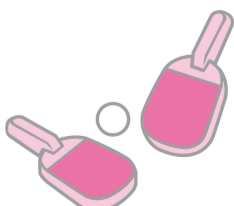
●豊四季台児童センター ☎7144-5363

レッツプレイ卓球!＝ボランティアのかたから教わったり、試合をしたりします

☎ 3月26日(木)午後1時30分～3時 ☎ 小学生以上、先着30人 費 無料 ☎ 3月18日(水)午前10時～☎ で

作ってあそぼう!秘密基地＝ダンボールで秘密基地を作ります

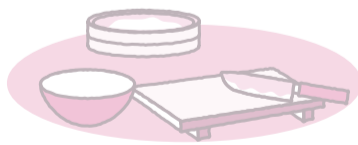
☎ 3月29日(日)午後1時30分～3時30分 ☎ 3歳児以上(未就学児は保護者同伴)、先着30人 費 無料 ☎ 3月17日(火)午前10時～☎ で



●永楽台児童センター(永楽台近隣センター内) ☎7163-4050

ランチクッキング「ちらしずし作り」＝五目ちらしずしを作ります

☎ 3月26日(木)午前9時30分～午後1時 ☎ 小学2年生以上、先着15人 費 200円 ☎ 3月17日(火)午後2時～☎ で



●光ヶ丘児童センター ☎7170-7600

きらりんまつり＝工作やチャレンジコーナーで楽しく遊びます

☎ 3月27日(金)午後1時～3時30分 ☎ どなたでも(未就学児は保護者同伴)、先着60人 費 無料(お茶会は50円) ☎ 当日、時間内に会場へ直接

●高柳児童センター ☎7190-1348

本場の水餃子(ぎょうざ)を作って食べよう!＝簡単な中国語を習いながら、本場の水餃子を皮から作ります

☎ 4月1日(水)午前10時～午後1時 ☎ 小学3年生以上、先着20人 費 300円 ☎ 3月17日(火)午後2時～☎ で

健康ルーム



スポーツ教室		問スポーツ課 ☎7191-7399					
種目	とき	ところ	対象	内容など	費用	申し込み	問い合わせ
太極拳	4月4日～25日の毎週土曜日午後1時～3時(計4回)	中央体育館剣道場	市内在住・在勤・在学で18歳以上の初心者のかた	初心者入門講習※運動着・上履きの持参を	1,500円	3月31日(火)までに、中山へ電話かファクスで	中山 ☎・FAX 7166-8743
レクリエーション	4月19日(日)～12月22日(火)(計21回)※開校式=4月19日(日)午前9時～午後3時	教育福祉会館ほか	市内在住・在勤・在学で18歳以上のかた	レクリエーションインストラクター養成講座(理論16時間・実技36時間)	1時間1,000円	はがきに「インストラクター養成講座希望」と明記し、住所・氏名・生年月日・電話番号・職業を書いて、〒277-0042逆井2丁目22-2 湯山へ、4月10日(金)までに郵送(必着)するかファクスで※途中からの受講も可	湯山(ゆやま) ☎・FAX 7173-2228

グラウンドゴルフ交流会
 時3月24日(火)午前9時30分～午後1時※受け付けは午前9時から
 所逆井運動場多目的広場
 対市内か周辺に在住のかた、先着100人
 内初心者・経験者が一緒になって競い合います。ルール・プレーの説明あり
 費300円
 持運動ができる服装・グラウンドゴルフセット(無料貸し出しあり)
 申3月16日(月)午前9時から、中央体育館へ電話で
 問中央体育館 ☎7164-9573

健康づくり教室
 時5月～来年3月の毎週水曜日(予定)
 所千葉県福祉ふれあいプラザ(我孫子市)
 対県内在住で40歳以上のかた
 内千葉県健康生活コーディネートプログラムに基づく、一人一人の健康状態に応じた健康づくりの教室
 費1カ月2,500円(歩数計5,250円は別途)
 申込期限/3月23日(月)(必着)
 ◎詳しくは県のホームページhttp://www.pref.chiba.lg.jp/syozoku/c_kenzou/kenpro/kyousitu21.htmlをご覧ください
 問千葉県健康づくり支援課 ☎043-223-2403



エアロビクス・ヨガを体験してみませんか

教室名	体験エアロビクス教室	体験ヨガ教室
とき	3月17日(火)・24日(火)午後1時30分～2時30分	3月20日(金)・27日(金)午前9時30分～10時45分
対象	16歳以上のかた、各日先着35人	
内容	リズムに合わせて筋肉を刺激して、体をシェイプアップします	呼吸法と精神統一により、心身ともにリフレッシュ! ダイエット効果の高いヨーガで健康な体に
費用	750円	900円
用意する物	室内履き・タオル・飲み物など	
申し込み	3月16日(月)午前9時30分から、沼南体育館へ電話で	
ところ・問い合わせ	沼南体育館 ☎7193-1111	

シニア倶楽部
気分爽快! 演歌体操
 時4月6日～27日の毎週月曜日午後1時～2時(計4回)
 所いこい荘
 対市内在住の60歳以上で、軽い運動ができるかた、15人
 内演歌のリズムに合わせて振り付けをした、ストレッチ体操をします
 費無料
 持上履き・タオル・飲み物・動きやすい服装
 申3月16日(月)～25日(水)の午前9時30分～午後5時に、いこい荘へ電話か直接※日曜日・祝日を除く。応募者多数の場合は抽選
 問いこい荘 ☎7192-1401

こども図書館の催し 3月後半

●午前中催しが無い日は、午前10時30分から「こども図書館おはなし会」あり

とき	催し
15日(日)午前11時～11時30分	ちょっと大きい子のおはなし会「おまたせクッキー」など
15日(日)午後2時～2時30分	読み聞かせ・手遊び「おはなしはじまるよ」
17日(火)午前10時30分～11時	わらべ歌
21日(土)午前11時～11時30分	ちょっと大きい子のおはなし会
22日(日)午前11時～11時30分	腹話術
28日(土)午前11時～11時30分	ちょっと大きい子のおはなし会
28日(土)午後2時～2時30分	おはなし会・手遊び
29日(日)午前11時～11時30分	ちょっと大きい子のおはなし会

※いずれも費用は無料。当日、会場へ直接。「ちょっと大きい子」=4・5歳以上向け
 問こども図書館 ☎7108-1111

野菜作り教室

時5月9日(土)～10月31日(土)の期間内で計8回
 ※ほかに水やり・草取りで平日の作業多数あり
 所あけぼの山農業公園
 対市内在住の成人、60人
 内土作りから収穫まで。栽培するのは小玉スイカ・ナス・枝豆などの夏野菜や白菜・ブロッコリー・大根などの秋野菜
 持長靴・草刈りがま・雨がっぱ・軍手・ゴム手袋・筆記用具
 申往復はがきに「野菜作り教室受講希望」と明記し、住所・氏名・年齢・電話番号と返信面のあて先を書いて、〒277-8505柏市役所農政課へ、3月31日(火)までに郵送で(必着)※応募者多数の場合は抽選。以前参加したかたやその同一世帯のかたは応募できません
 問農政課 ☎7167-1143

かしわ環境ステーションの催し 3・4月

http://www.kankyostation.org/

※費用は無料

催し	とき	ところ	対象	内容	申し込み
紙オモチャを作って遊んでエコを考える	3月20日(金)午後1時～3時	イオン柏ショッピングセンター(豊町2丁目)	小学生以下の子どもと保護者	※講師は大津ヶ丘地区社会福祉協議会「竹の会」	当日、会場へ直接
ワークショップ「手賀沼と人をめぐる水の話」	3月29日(日)午後1時30分～4時	かしわ環境ステーション	先着50人	※講師は千葉県環境研究センター・小川かほるさん	3月18日(水)午後2時から、かしわ環境ステーションへ電話するか、希望講座名を明記し、住所・氏名・電話番号を書いて、FAX 7172-2100・info@kankyostation.orgで
手賀沼ガイドボランティア養成講座	4月11日・18日・25日、5月9日の各土曜日午後1時30分～5時(計4回)	北千葉導水ビジターセンター(戸張新田)ほか	講座終了後、ガイドボランティアとして参加できるかた、先着30人	小学生・市民に手賀沼をガイドする市民ボランティアの養成講座	

かしわ環境ステーション運営協議会員募集中
 ▶環境に興味があるかたならどなたでも。みんなと一緒に活動しませんか。詳しくは問い合わせを
 問かしわ環境ステーション ☎7170-7090 (午後1時～5時、日・月曜日休館)

4月のリボン館の教室

不用品を有効利用しましょう!

●必ず事前に申し込みを 3月17日(火)午前9時30分から、同館へ電話で

古着からガーデニングエプロン	1日(水)午前10時～午後4時。先着15人。100円
和服からベスト作り	2日(木)・9日(木)午前10時～午後4時(計2回)。先着10人。400円
老後に役立つ整理入門	4日(土)午前10時～正午。先着30人。100円
古布でぞうり作り	11日(土)午前10時～午後4時。先着16人。200円
裂き織り教室・テンプルセンター	17日(金)午前10時～午後4時。先着12人。100円
自転車修理教室(パンクなど)	21日(火)午前10時～正午。先着10人。50円
着物からおしゃれポーチ作り	22日(水)午前10時～午後3時。先着10人。50円
ネクタイからポーチ作り	23日(木)午前10時～午後4時。先着15人。300円
和布からサイズフリーブラウス作り	24日(金)午前10時～午後4時。先着10人。300円
EMぼかしの堆肥化講座	25日(土)午前10時～正午。先着25人。無料

包丁研ぎ教室	26日(日)午前10時～正午。先着10人。100円
なんでも修理教室(おもちゃ・時計・ラジオ・家庭用品など)	26日(日)午後1時～3時。先着8人。無料
たまねぎの皮で染色	28日(火)午前10時～正午。先着15人。50円

出店者募集! 青空フリーマーケット

4月19日(日)午前9時30分～午後0時30分
 ※雨天中止/柏市リサイクルプラザ駐車場
 区画数...51区画程度
 対象...市内在住のかたで構成する非営利のグループ・家族
 販売品...衣類・雑貨・古本など(危険物・食品・薬等は不可)
 出店料...500円
 申し込み...往復はがきに「ミニフリーマーケット出店希望」と明記し、グループ名、代表者の住所・氏名・電話番号、構成人数、主な販売品目と返信面のあて先を書いて、〒277-0872十倉二348-202 柏市リサイクルプラザリボン館へ、3月29日(日)までに郵送で(必着)※応募者多数の場合は抽選
 その他...駐車場あり

問 柏市リサイクルプラザリボン館 ☎7199-5082 (月曜休館、月曜日が祝日のときは翌日休館)



このコーナーでは市民の皆さんからの投稿を募集中！
詳しくは広報広聴課 ☎ 7167-1119 へ



地域で守る伝統行事 泉・鷲野谷地区の鳥びしゃ

泉・鷲野谷地区では、毎年2月22日に、「鳥びしゃ」が行われています。もともと手賀沼で捕ったカモなどを供養するために始まったと伝えられ、しん粉もちで鳥やカメなどを形作り、鳥木(とりぼく)に飾って、それぞれ妙見社(みょうけんしゃ)・星神社に奉納します。鷲野谷地区では、テレビ取材も行われ、和気あいあいと伝統が受け継がれていました。



柏の葉でホグシング!

はっぱっぱ体操が完成

柏の葉オリジナルの体操、はっぱっぱ体操ができました。2月22日、柏の葉アーバンデザインセンターで、体をほぐしてダンスする楽しいワークショップ、名付けて「ホグシング」が行われ、その中でこの体操も披露されました。振り付け、音楽、デザインともに第一線で活躍する人たちが集結して、「体が鍛えられる」「頭がよくなる」「楽しくなる」「仲良くなる」体操ができあがりしました。5月にはコンテストも行われるそうです。



作って歌ってみんなで楽しく

ハッピーひなまつり With リコーダーコンサート

♪お内裏さまとおひなさま、二人並んですまし顔——。3月3日、豊四季台児童センターでハッピーひなまつり With リコーダーコンサートが行われました。この日はみぞれまじりの小雪の降る寒さでしたが、21組の親子が集まりおひなさま飾り作りに挑戦。のりを使ってぺたぺたはったり、クレヨンで顔を書いたりし、飾りの出来栄を見せ合っていました。最後には、ボランティアによるリコーダーコンサートも行われ、みんなで歌ったり、踊ったり楽しいひとときを楽しんでいました。



レイ・ジョモ応援団 No.48

「往年のライバル」シャンソンと決勝戦

いよいよ、1年間の総決算といえるWリーグの決勝戦が、3月5日・7日・8日・10日・12日に初戦以外はすべて国立競技場代々木第二体育館で行われます。対戦相手は、往年のライバル、シャンソン化粧品です。競技方法は5戦3勝先勝方式で競います。エースの大神が2月8日のリーグ戦で、左手を骨折して準決勝を欠場し、決勝戦も大神抜きでの厳しい状況の戦いが予想されます。



このコラムが市民の皆さんに届くころには、その結果も出ていると思います。果たして2年ぶりの優勝は達成できたでしょうか!?

ここで過去の記録をご紹介します。サンフラワーズは1969年に創部されました。今年の1月に行われ



た皇后杯全日本総合バスケットボール選手権大会で5年ぶり14回目の優勝を飾りました。また、Wリーグでは2年前に優勝、現在まで日本リーグを通じて通算11回優勝し、今回は12回目の優勝に挑むこととなります。決勝で対戦するシャンソン化粧品は皇后杯10回、Wリーグ(日本リーグを含む)16回の優勝を誇り、3年ぶりに決勝に進出した強豪です。

決勝戦で両チームが対戦するのは5年ぶり、今回はどんな勝負のドラマが展開されたのでしょうか?がんばれJOMOサンフラワーズ!!

(JOMOサンフラワーズファンクラブ事務局 原田綾子記)

かしわっ子探検隊

No.48

私たちが紹介します!

中原小学校
石毛 香帆(6年)/安藤 由梨花(6年)
縄 美彩子(5年)/吉田 滉太(4年)
杉浦 美沙(5年)/佐下橋 なの子(6年)
古庄 里緒奈(5年)



箏(こと)を通じて心を育む

私たちが通う中原小学校では、4・5・6年生やクラブの私たちが箏(こと)の体験学習をしています。講師は師範の朝生先生です。

箏は昔からの伝統的な楽器で、13本の絃(げん)という糸が張っており、この糸を指に付けたつめではじいて音を出します。とても心にやさしい音色がします。西洋楽器にはない日本古来の楽器を体験することにより、豊かな感性を育てることを目的に活動しています。

学習が始まったころは、わらべ歌の「かごめかごめ」や「ずいずいづいころばし」といった簡単な曲でしたが、今では「さくら」や「春の海」「三枚のお札」などの難しい曲にも取り組んでいます。

今年は、中原地区に咲いていた植物名からつけた「ほたるぶくろコンサート」がアミューゼ柏で行われ、箏クラブが参加しました。その中でクラブの人たちが中心になって、一般のかたに箏を体験してもらいました。たくさんのかたが教わりに来てくれ、私たちはうれしかったです。これからも日本の楽器である箏を学んで、家族やいろいろな人に良さを伝えたいです。

