



「支えあい」ってなんだ?

皆さんは「地域の支えあい」という言葉を聞いて、どう思いますか?
今、ご近所同士で「ちょっとした手助け」をし合う活動に全国的にも注目が集まっています。
今号では、これからの地域社会を支える一つの柱になる「支えあい活動」を紹介します。

☎高齢者支援課 ☎7168-1996・FAX 7167-1282

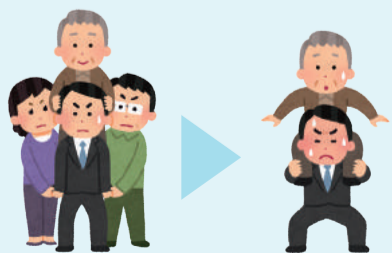
なぜ支えあい活動は必要なの?

地域で暮らす高齢者のかたが感じている「日常のちょっとした困り事」の中には、「蛍光灯を取り換えてほしい」「けがが治るまでごみ出しをお願いしたい」など行政や民間では解決が難しいものもあります。昔は家族や兄弟、ご近所同士で自然と解決されてきましたが、高齢化社会の進行に伴い、家族や地域社会の在り方は変わってきました。

市では、こうした変化に対応するため「住民同士が助けあえる仕組みづくり」が大切であると考えており、これを実現するための取り組みとして「地域の支えあい」を推進しています。

超高齢化社会の今

日本の総人口における生産年齢人口(15歳以上65歳未満)と高齢者(65歳以上)の比率は、今後1対1に近づき、若い世代だけでなく高齢者の活躍が今まで以上に期待される時代になっていきます。

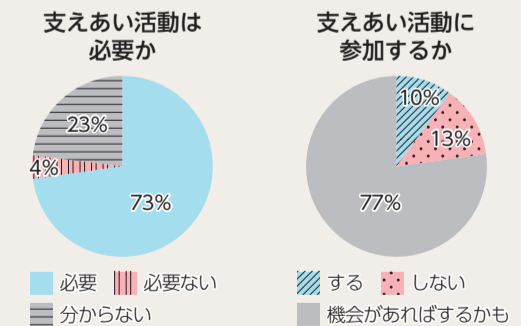


「支えあい」の現状と課題

現状

昨年、「支えあい活動」の現状把握のため、一部地域が独自に実施した意識調査では右図のような結果になりました。地域差はありますが、活動の必要性は理解していてもなかなか踏み出すきっかけがない、という現状が見えてきました。

■意識調査結果(回答数:2,611人)



課題

「支えあい活動」は、近隣住民同士の助け合いを軸とした活動で、「支える側」「利用する側」の双方が必要ですが、現在は双方のバランスがうまく取れていません。地域社会の中で十分に機能するためには、もっとたくさんのかたの参加が必要です。

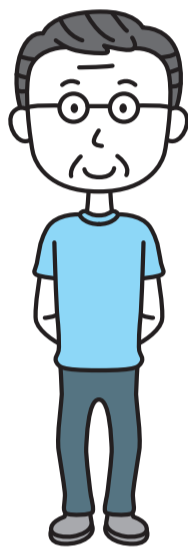
次のページでは、「支えあい」のある未来・ない未来を紹介します ▶▶▶

1面からの続き「支えあい」ってなんだ？

あなたはどっちの未来を

自分に置き換えて考えてみてください。「支えあい」のある未来を理想で終わらせるか、少しでも現実にするかは、今の皆さんの行動次第です。

支えあい
活動に
参加しない



定年退職
した男性

65歳で退職した
支枝(ささえ)さん。
支枝さんはどんな85歳に
なるのでしょうか。

支えあい
活動に
参加する



庭木の剪定(せんてい)はまだまだ自力でなんとかかなり
ますし、誰かに頼むほどのことでもないですよ



人付き合いは面倒だし、自分のことができていればそれでいいや

65歳

70歳



あまり地域の交流に参加してこなかったけど、こういう機会があると知り合いが増えるし、意外と楽しいな



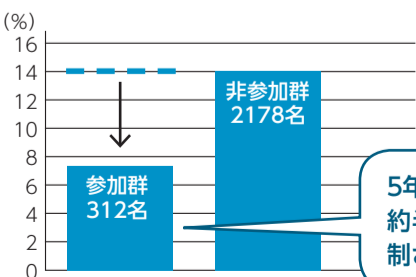
ついにごみを出すくらいなんてことはないよ。お隣さんは一人暮らしのご老人だし、みんなで見守っていただけたいな

「支えあいは他人事ではありません」

サロンやコミュニティカフェなどに参加しているかたは、**要介護認定率が半減**するという研究データが出ています。組織の役員をしていると長寿になるという研究もあり、「支えあい」のような「他者との交流」や「役割を持つ暮らし」は、一人で行う介護予防よりも、健康維持にとっても有効な活動と言えます。

※JAGES(日本老年学的評価研究)による引地研究員、近藤教授ほかの資料より

2007~2012年までの5年間の
要介護認定率を参加群と非参加群で比較



5年間で要介護認定率は約半分(6.3ポイント)抑制されていた



▲千葉大学予防医学センター 教授・近藤 克則さん

活動歴3年の柴田孝治さん

退職後2カ月ぐらいいは趣味や自分の好きなことだけをしていましたが、自分のぼけ防止のために何かできないかと思い、支えあい活動に参加しました。地域活動と聞くと「面倒そう」とか「そんな時間はない」と思いがちですが、自分にできる範囲でやっているの、特に負担だと感じたことはありません。「社会貢献」とか「地域のために」と難しく考えず、暇つぶしやぼけ防止といった軽い気持ちで始めればいいのではないかと思います。



選ぶ? 見れば納得! 20年後のミライ



最近いろいろなことが自力では難しくなってきたぞ。気軽に手伝いを頼める人もいないしな…



どんどん体が弱ってしまったな…。もう外に出られないし。何か足りなかったのかな…

80歳

85歳



少し高いところや大変なところは「支えあい活動」を利用しよう。自分がしてきたことが、こんな形で返ってくるんだな



最近は地域のサロンに参加して、元気に毎日楽しく過ごしているよ

結論

「支えあい」が
元気の
ヒケツ!?

「自分の生活をきちんとするだけではダメなの?」と思われたかたもいるのではないのでしょうか。もちろん「自分のことは自分でする」ことが、まず何よりも大切なことです。しかし、他人との交流や、役割意識を持てる暮らしを続けることが、自分自身をより健康に保つ効果があるとしたら、どうでしょうか。

今回のモデルは男性でしたが、女性も例外ではありません。地域で困っているかたがいれば助けをあげる、一人では難しい事を助けてもらう、というお互いさまの関係が「地域支えあい活動」です。「ちょっと面倒」「将来もっと時間ができたら」と考えているあなた。どちらの未来を選択しますか。一度、支えあいについて考えてみませんか?

活動への入り口はこちら!

地域によっては既に、市民団体や町会等の取り組みとして支えあい活動が行われています。支えあい活動に参加してみたいかた、利用してみたいかたは、柏市社会福祉協議会のホームページから、お近くの活動団体をご確認の上、お問い合わせください。



▲柏市社会福祉協議会のホームページ

支えあい活動団体を立ち上げたいかたはこちら!

☎ 柏市社会福祉協議会 ☎ 7163-1200 FAX 7163-9199

セミナーを開催

講座名/これからのまちづくり～地域を変えるはじめての一步～
 時 所 9月28日、10月5日=いきいきプラザ、10月19日・26日=市役所分室1※いずれも各木曜日午後1時30分～3時30分(計4回)

対 市内在住で、地域に新しい活動を立ち上げたいかた、40人
 内 支えあい活動から起業まで、地域づくりに関するセミナー
 費 無料

申 9月20日(水)までに、はがきに住所・氏名(ふりがな)・生年月日・電話番号を書いて、〒277-0005柏5丁目11-8 介護予防センターいきいきプラザへ郵送(必着)するか☎7163-9199で※応募者多数の場合は抽選

◎詳しくは、柏市社会福祉協議会のホームページを見るか問い合わせを

立ち上げをサポートします

各地域には、柏市社会福祉協議会から任命された「地域支えあい推進員」がいます。推進員が支えあいのある地域を目指して、活動の立ち上げや運営の支援を行っています。

わたしたちと一緒に支えあい活動をしませんか?



柏市駐輪場等条例の一部を 改正する条例の制定についてなど 9月定例会 当初15議案を審議

市議会平成29年第3回(9月)定例会は、9月1日に開会します。会期は9月21日(休)までの21日間。今定例会では、当初15議案を審議します。

◇柏市駐輪場等条例の一部を改正する条例の制定について

駐輪場の定期利用料金において、利用状況や立地条件を考慮した料金改定を行うものです。

◇財産の取得について(仮称)幸谷城館跡歴史公園用地

緑地保全と文化財保護のため、増尾にある幸谷城館跡地(通称:きつね山)を購入するものです。

◇平成28年度柏市歳入歳出決算の認定について

一般会計決算は、歳入総額は約1,270億1,520万円、歳出総額は約1,217億5,069万円、歳入歳出差引額は約52億6,451万円となります。継続費等で翌年度へ繰り越すべき財源を差し引くと、実質収支は約26億8,481万円です。

その他の主な議案は次のとおり。

◇財産の取得について(災害対応特殊救急自動車)

◇平成29年度柏市一般会計補正予算について

議案の概要は、市のホームページか行政資料室(市役所本庁舎1階)、行政資料コーナー(沼南庁舎1階)、各近隣センター、富勢出張所、柏駅前行政サービスセンターに置いている「提出予定議案の説明資料」をご覧ください。

9月定例会の日程	
9月1日	招集日
7日(木)	質疑並びに一般質問
8日(金)	
11日(月)	
12日(火)	
13日(水)	
14日(木)	
15日(金)	常任委員会 (総務・市民環境)
19日(火)	常任委員会 (教育民生・建設経済)
21日(木)	議案等採決

かしわウイスキーフォーラム2017を開催

問ウイスキーフォーラム実行委員会 ☎7162-4862
商工振興課 ☎7167-1141・FAX7162-0585

「柏をウイスキーのまちに。」を合言葉に、今年で6回目の開催を迎えるウイスキーフォーラム。セミナーや体験ブースもあり、パー初心者から愛好家まで楽しめます。

時 10月15日(日)午後1時30分～6時

所 ハート柏迎賓館(柏)

定 先着500人

費 4,500円※前売りチケット制。有料セミナーは別途チケット購入が必要

チケットの購入方法 / ①9月2日(土)から、NBA千葉県本部東葛地区加盟店舗かフォーラムのホームページで ②10月1日(日)から、かしわインフォメーションセンター(柏駅南口ファミリかしわ3階)で

他 未成年者の入場、車での来場はできません

プロ部門カクテルコンペティション

一般部門カクテルコンペティション「オリジナルハイボールカップ」

バーテンダー体験ブース

香る Bar 柏に OPEN!!

初級セミナー「ウイスキーにまつわる話 & 飲み方講座」

中級セミナー「マイブンドウイスキー講座」

特別セミナー「進化するウイスキーカクテル」

ウイスキー・カクテル試飲

ウイスキーにあうフィンガーフード

◎オリジナルハイボールカップの一般出場者を募集中。詳しくは、ウイスキーフォーラムのホームページをご覧ください

9月1日は防災の日 災害発生時の心得

問防災安全課 ☎7167-1115・FAX7163-2188

むやみに移動を開始せず、落ち着いた行動を

大規模な災害により、公共交通機関の運行が停止した時は、むやみに移動をしないでください。多くの人が一斉に移動を始めると、緊急車両が渋滞に巻き込まれるなど、救助・救急活動の妨げとなります。次の点を心掛け、周囲の状況に応じて安全を最優先に行動しましょう。

◆自身の安全を確保

物が「落ちてこない・倒れてこない・移動してこない」机の下などの安全な場所で揺れが収まるまで待ちましょう。

◆慌てず、安全な場所にとどまる

むやみに移動を開始すると、火災や建物からの落下物などにより負傷する恐れがあり危険です。日頃から一時的な避難や万が一の徒歩帰宅に備え、職場等でも必要な物資などを準備しておきましょう。

◆家族の安否や自宅の無事を確認

災害用伝言ダイヤル171(一般電話)、携帯電話災害用伝言板、web171(パソコン、スマホ)などが利用できます。毎月1日や15日などが体験日となっていますので、使い方を確認しておきましょう。詳しくは、NTT東日本のホームページをご覧ください。

◆交通機関や道路の被害状況などの情報入手

電車や道路の情報は、県の防災ポータルサイトや鉄道各社のホームページで確認することができます。

地震による電気火災対策を

阪神・淡路大震災や東日本大震災では、電気を出火原因とする火災が多く発生しました。その一因は、地震により停電し、カーテンや衣類が電気ストーブなどに覆いかぶさったまま電気が復旧することにより発生する「通電火災」です。通電火災による被害を防ぐため、避難する前に電気ブレーカーを遮断しましょう。

また、自宅が無人の場合や夜間に停電するなど、電気ブレーカーを遮断できない場合の出火防止策として「感震ブレーカー」が効果的です。保安灯(停電時に点灯する照明器具)も併せて設置しましょう。

●感震ブレーカーとは

あらかじめ設定しておいた震度以上を感知すると、自動的に電気の配線用ブレーカーや漏電ブレーカー等を遮断する器具です。各家庭に設置することで地震発生時の出火を防止し、被害を軽減することが期待されます。

◎感震ブレーカーの種類や機能など、詳しくは市のホームページをご覧ください



支援が必要ですか?

柏市防災福祉「K-Net」に登録を

「K-Net」は、災害時に一人での避難が困難なかた(要支援者)を支援する取り組みです。事前に同意を得たかたの情報を町会等へ提供し、要支援者がどこに住んでいるかを近所のかたが知ることで、災害発生時等の安否確認や救出・救護活動などに役立てることができます。一人での避難が困難なかたは、「K-Net」に登録しましょう。

◎詳しくは、市のホームページをご覧ください

問保健福祉総務課 ☎7167-1131・FAX7164-3917

柏駅前食べ歩き！ユルベルトKASHIWAXを開催

問ユルベルトKASHIWAX実行委員会(ぶらい庵) ☎7163-8760、商工振興課 ☎7167-1141・FAX7162-0585

柏駅周辺には、個性的でおいしいお店がたくさん集まっています。ユルベルトは、「のんびり食べ歩き、ベルトをゆるめて楽しんでもらおう！」をコンセプトに開催しているイベントで、12回目となる今回は90店舗が参加します。普段なかなか入りにくかったお店にもチケット1枚で気軽に入ることができる絶好の機会です。お気に入りのお店を探しに、ご家族・ご友人と巡ってみたいかがでしょうか。

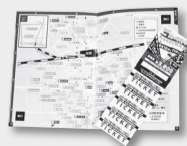
時 9月10日(日)・11日(月)午後2時～午前0時※参加日時は各店舗で異なります

費 前売り券3,800円、当日券4,000円

他 収益の一部は、募金として東日本大震災の被災地復興と被災されたかたの支援に役立てられます

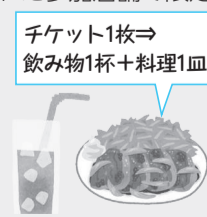
① 5枚つづりの回数券を購入

かしわインフォメーションセンター(柏駅南口ファミリかしわ3階)か参加店舗で購入できます※回数券は数に限りがあります。ユルベルトのホームページでは回数券の購入予約ができます



② チケットを使って食べ歩く

チケットに付いてくるマップに記載された参加店舗で限定メニューを楽しめます。1人で5軒を巡ったり、5人でチケットを分け合ったりすることもできます



③ チケットが余っても安心

余ったチケットは、9月12日(火)～18日(月)に「あとベルト」の参加店舗で金券として利用できます

秋の全国交通安全運動

問交通施設課 ☎7167-1304・FAX7163-3728

9月21日(木)～30日(土)は、秋の全国交通安全運動期間です。自動車や自転車は早めにライトをつけ、歩行者は明るい服装や反射材を身に付けて、安全確認を十分に行い交通事故防止を心掛けましょう。
〈スローガン〉身につけよう 命のお守り 反射材

秋の全国交通安全運動出動式

時 9月22日(金)午後1時30分～3時30分
 所 イオンモール柏(豊町2丁目)
 内 千葉県警察音楽隊の演奏
 費 無料
 申 当日、会場へ直接



スケアード・ストレイト自転車交通安全教室

時 9月30日(土)午後1時15分～3時45分
 内 自転車安全利用講習会、スケアード・ストレイト自転車交通安全教室(スタントマンによる模擬事故を見学体験)
 費 無料
 定 県内在住のかた、400人
 申 9月22日(金)までに、はがきに催し名・住所・年齢・氏名・電話番号を書いて、〒277-0882柏の葉4丁目3-1 さわかちば県民プラザへ郵送(当日消印有効)・電話するか、同プラザのホームページで※応募者多数の場合は抽選
 他 同日午前10時から申し込み 不要の交通安全体験ブースを開設
 所 問 さわかちば県民プラザ ☎7140-8615



▲スタントマンによる模擬事故の様子

TEGAスタンプラリーを開催

問商工振興課 ☎7167-1141・FAX7162-0585

今年も手賀沼と手賀川周辺を巡るスタンプラリーを開催します。スタンプを集めて応募すると、抽選で柏・我孫子・印西の3市にちなんだすてきな景品をプレゼント。秋の風を感じながら、健康づくりにもなるスタンプラリーに参加してみませんか。

時 9月1日～11月30日(木)

所 手賀沼・手賀川周辺の観光施設18カ所

台紙入手方法/スタンプ設置施設、柏・我孫子・印西市役所、市内近隣センター等で
 応募方法/12月7日(木)までに、4つのゾーン(T・E・G・A)から各1カ所ずつ合計3カ所以上のスタンプを集めて、台紙にある応募はがきに必要事項と希望する景品番号を書いて、〒270-1396印西市役所経済政策課内 TEGAスタンプラリー事務局へ郵送(当日消印有効)するかスタンプ設置施設の応募BOXへ※応募は1人1通。応募者多数の場合は抽選。厳島神社には応募BOXなし

景品内容/

スタンプ4つ ▶ KASHIWA CURRYセット、道の駅しょうなん農産物直売所買物券(2,000円分)、3市のスペシャル商品セット など

スタンプ3つ ▶ 満天の湯無料入浴券(2回分)、カシワニグッズセット、柏レイソルタオルマフラー など

※外れたかたには、ダブルチャンスで3市のキャラクターエコバッグが当たります



▲KASHIWA CURRYセット

スタンプ設置施設

Tゾーン	生涯学習センターアピスタ、白樺文学館、鳥の博物館、我孫子インフォメーションセンター「アピシルベ」、手賀沼親水広場・水の館
Eゾーン	柏市郷土資料展示室、道の駅しょうなん、かしわインフォメーションセンター、手賀沼観光リゾート天然温泉満天の湯
Gゾーン	手賀沼フィッシングセンター、手賀の丘公園、セブンパークアリオ柏(柏市PRコーナー)、旧井上家住宅
Aゾーン	いんざいぶらり川めぐり船発着所、印西市松山下公園総合体育館、厳島神社、印西市観光情報館、木下交流の杜歴史資料センター

子どもと
未来の柏
のために

放射線対策 NEWS NO.078

「放射線対策ニュース」は毎月1日号に掲載します

市立保育園・小中学校・高等学校の測定結果(5・6月測定分)

問環境政策課 ☎7168-1037・FAX7163-3728

市立保育園や小・中学校等は平成24年度末までに除染を実施し、その後も定期的な測定を継続しています。今回は、5・6月に測定した結果をお知らせします。

なお、今回の測定で除染目標(保育園・小学校は地上5センチメートル、中学校・高等学校は地上50センチメートルで毎時0.23マイクロシーベルト未満)を超える箇所はありませんでした。

◎測定結果の詳細とその他施設の測定結果は、市のホームページをご覧ください

単 位 μSv/h(数値は敷地内の測定箇所全ての平均値)
 測 定 器 クリアパルス株式会社
 Mr. Gamma A2700
 測定期間 平成29年5月12日～6月2日

保育園	100cm	50cm	5cm
桜台	0.060	0.065	0.072
若葉	0.063	0.064	0.066
あけぼの	0.065	0.065	0.065
富勢	0.061	0.063	0.066
東中新宿	0.069	0.068	0.072
豊四季	0.062	0.066	0.071
増尾	0.061	0.065	0.063
豊住	0.064	0.064	0.062
土南部	0.064	0.068	0.069
豊四季乳児	0.069	0.072	0.076
西原	0.059	0.065	0.073
豊町	0.070	0.070	0.070
富士見	0.067	0.068	0.073
酒井根	0.068	0.071	0.074
名戸ヶ谷	0.075	0.073	0.076
田中	0.074	0.070	0.071
旭町	0.063	0.063	0.062
東町	0.063	0.064	0.065
高野台	0.071	0.075	0.077
しこだ	0.063	0.066	0.071
松葉	0.066	0.066	0.072
高柳	0.053	0.053	0.055
高柳西	0.062	0.063	0.063

柏第六	0.055	0.053	0.056
光ヶ丘	0.057	0.059	0.061
土	0.066	0.077	0.083
富勢	0.046	0.047	0.050
田中	0.059	0.056	0.058
田中北	0.051	0.052	0.052
土南部	0.050	0.050	0.047
柏第七	0.060	0.058	0.055
柏第八	0.049	0.049	0.049
酒井根	0.047	0.042	0.043
西原	0.041	0.039	0.038
旭	0.044	0.041	0.047
藤心	0.044	0.045	0.045
中原	0.048	0.052	0.052
酒井根西	0.052	0.056	0.053
高田	0.051	0.053	0.051
名戸ヶ谷	0.049	0.051	0.050
増尾西	0.080	0.083	0.089
逆井	0.052	0.056	0.053
富勢東	0.069	0.065	0.068
豊	0.068	0.072	0.073
酒井根東	0.054	0.052	0.053
旭東	0.049	0.055	0.055
松葉第一	0.048	0.047	0.046
花野井	0.057	0.061	0.057
松葉第二	0.059	0.061	0.063
富勢西	0.081	0.080	0.085
十余二	0.072	0.069	0.069
風早南部	0.053	0.049	0.052
風早北部	0.054	0.059	0.055
手賀西	0.055	0.055	0.055

中学校	100cm	50cm	5cm
柏	0.071	0.069	0.068
柏第二	0.077	0.080	0.084
土	0.072	0.076	0.087
富勢	0.078	0.084	0.081
田中	0.073	0.070	0.071
光ヶ丘	0.082	0.083	0.083
柏第三	0.089	0.093	0.096
柏第四	0.089	0.087	0.086

南部	0.075	0.076	0.076
柏第五	0.084	0.088	0.089
酒井根	0.076	0.076	0.074
西原	0.074	0.082	0.084
逆井	0.087	0.089	0.088
松葉	0.084	0.086	0.090
中原	0.087	0.090	0.090
豊四季	0.078	0.080	0.085
風早	0.084	0.091	0.089
手賀	0.066	0.069	0.066
大津ヶ丘	0.086	0.087	0.086
高柳	0.061	0.063	0.066

高等学校	100cm	50cm	5cm
市立柏	0.093	0.088	0.092

放射性物質の検査結果

7月13日～8月15日検査分

市内の農産物 問農政課 ☎7167-1143 〔北〕ジャガイモ〔北〕中央〔北〕モロヘイヤ〔手賀沼周辺〕シソ 検出下限値未満	表記の説明 〔〕=ゲルマニウム半 導体検出器 検出下限値=使用す る検査機器で検出 できる最小値のこと 品目・学校名・検 査方法などの詳 しい内容は、市の ホームページに掲 載しています。私 立幼稚園の検査結 果も見ることがで きます
給食食材 問学校保健課 ☎7191-7376 〔米〕牛乳 検出下限値未満	
小・中学校(提供した給食1週間分) 問学校保健課 ☎7191-7376 〔給食センター〕 検出下限値未満	
保育園(提供した給食1週間分) 問保育運営課 ☎7128-5517 〔公立・私立合計34園〕 検出下限値未満	

ぶらっと 柏 ひんぽ

第6回 高柳駅から歩く

このコーナーでは、広報紙担当の職員が柏市内のさまざまな場所を実際に歩いて気が付いた、珍しいものや歴史的なものなどを紹介します。新たな魅力探しに、健康づくりに、あなたも「柏さんぽ」してみませんか？

図広報広聴課 ☎7167-1175



◀詳しい地図はこちら

今号で取り上げられなかったスポットも掲載



木陰でベンチのある休憩スポット

① 地元民なら誰もが知るユニークな屋根

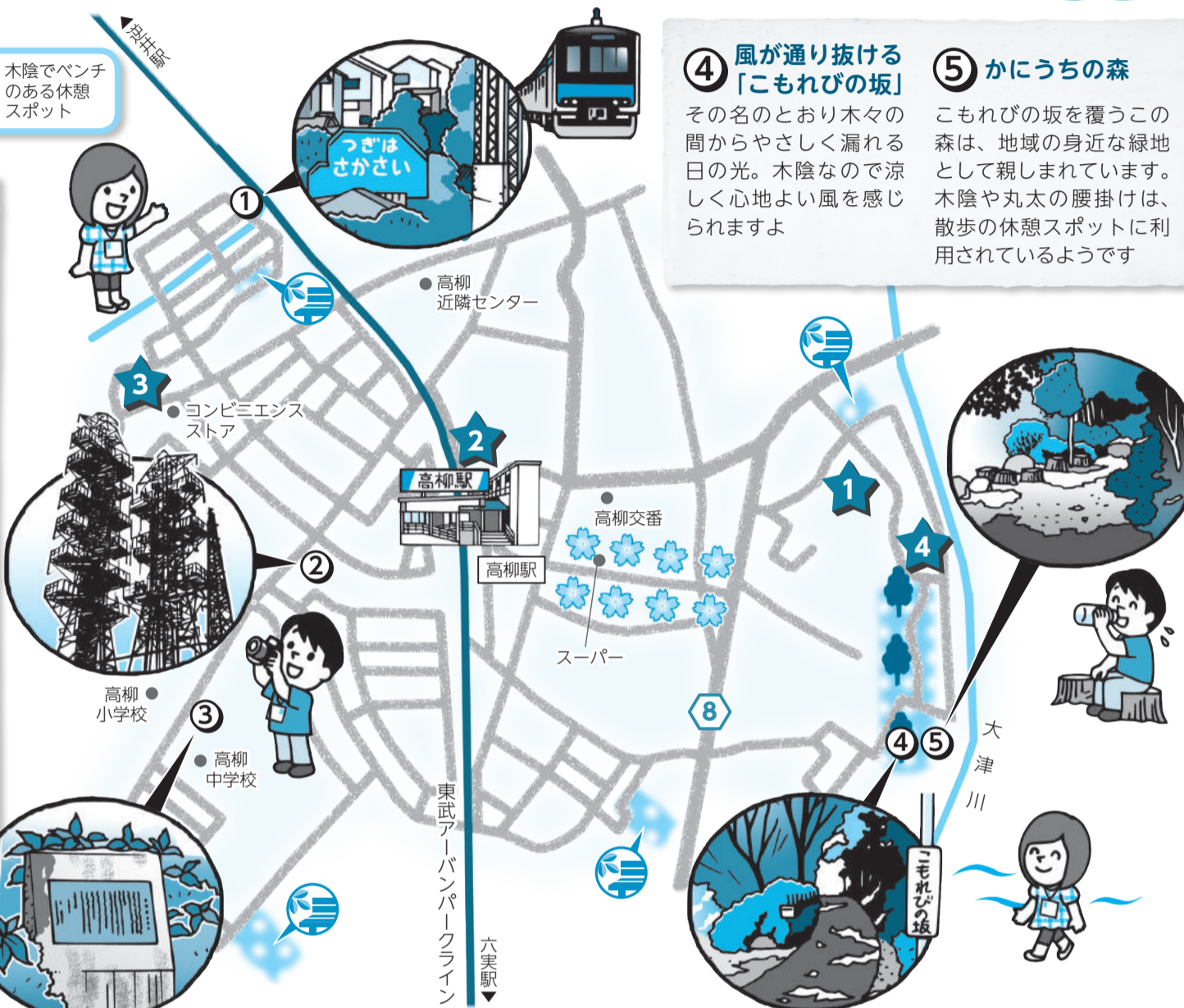
電車で柏方面に向かうと、ひととき目を引く「つぎはさかさい」の屋根。家主によると自宅の屋根を塗装するとき、目立つものにしようと思い付いたそうです

② そびえ立つ巨大ロボ!?

駅前を歩いていくと、突如現れる電波塔群。周りに高い建物が少ないので、その迫りに圧倒されます

③ 高柳中の通用門横の「中島込遺跡碑」

この場所から縄文・平安時代の集落が発見されたことに始まり、その後この地域名が高柳字中島込から高南台へと移り変わった地域の歴史が刻まれています



④ 風が通り抜ける「こもればの坂」

その名の通り木々の間からやさしく漏れる日の光。木陰なので涼しく心地よい風を感じられますよ

⑤ かいうちの森

こもればの坂を覆うこの森は、地域の身近な緑地として親しまれています。木陰や丸太の腰掛けは、散歩の休憩スポットに利用されているようです

ぶらっカニ 注目スポット

1 丸八観光果樹園にあるタヌキの石像

先代である渡来八右衛門さんの名前の「八」と、信楽焼で有名なタヌキの置物が持つ徳利に書かれた「まる八(丸の中に八)」からヒントを得て、今の果樹園名を命名したのだそうです。それ以来、タヌキが会社のシンボルになっていると、教えてくださいました。



2 姿を変えていく高柳駅

現在、線路の複線化と合わせて自由通路と橋上駅舎の工事も行っており、「自然と生活をつなぐ駅」として平成31年度中に完成される予定です。駅が変わっていく寂しさも感じますが、新しくなる高柳駅の完成も楽しみです。



3 文化財である富士塚

富士山を模して造られた人口の山や塚であり、全国各地にも見られるこの富士塚。ここは山頂まで約5メートルほどの高さですが、階段の途中も「一合目・二合目…」と思って登れば、富士登山した気分になれるかも!?



4 柏でも見られる田園風景

このスポットにやってくると、目の前には畑や田んぼの風景が一面に広がります。夏の田んぼには稲葉が青々と生い茂り、秋には稲穂が黄金に輝きます。これから収穫の時期を迎えるので、収穫の作業風景が見られるかもしれません。



広報紙担当のぶらっカニ体験記

豊かな自然と移り変わる高柳駅

高柳駅近くには閑静な住宅地が広がっていますが、駅東口を出て数分歩くと田園や森林などの自然であふれています。市内にあるどの駅よりも、近くに自然を感じられる場所があるのは、高柳地域の大きな魅力の一つです。

また、高柳駅では駅舎や自由通路が整備されていき、これから少しずつ駅が生まれ変わります。変貌を遂げる高柳駅と昔から変わらない自然豊かな風景を、ぜひ散歩を通して体験してみたいかがでしょうか。

次回(10月1日号)は

豊四季駅から歩く
お楽しみに!



柏市 かわら版



●市等官公庁からのお知らせです ●費用で特に記載のないものは無料です
●申し込み・問い合わせなどは、各施設の開館時間をお願いします



はがき・ファクスなどの記入内容

右記の要領で必要事項を記入。往復はがきの場合は返信面の宛先を記入してください

- ①希望する講座・催し名
②〒・住所
③氏名(ふりがな) ④年齢
⑤電話番号

お知らせ

南部近隣センターの市民ワークショップ参加者を募集

市では南部近隣センターをモデル館として、施設機能の見直しと大規模修繕を行います。その基本設計案への意見やアイデアを出す市民を公募します。

時▶初回＝10月21日(土)▶2回目以降＝月1回土・日曜日、祝日※いずれも午後1時～4時(計6回程度)

所 南部近隣センター(ほか)
所 南部地域に在住のかた、10人程度
申 9月20日(木)までに、南部近隣センター・地域支援課(市役所本庁舎1階)で配布する申込書に必要事項を書いて、〒277-8505 柏市役所地域支援課へ郵送(必着)・info-chksh@city.kashiwa.chiba.jpするか直接持参を※申込書は市のホームページでダウンロード可。応募者多数の場合は抽選。結果は10月2日(月)までに通知
所 謝礼や交通費の支給はありません
所 地域支援課 ☎7167-1126

100歳のかたへ敬老祝金を支給

所 平成29年4月1日に柏市に住民登録をしている、大正6年4月1日～大正7年3月31日生まれのかた※対象者には申請書を送付。8月31日以前に市外へ転居した場合などは対象外
所 支給額/3万円
所 支給時期/9月下旬
所 市職員が自宅などへ伺い、祝状と銀杯を併せて贈呈
所 高齢者支援課 ☎7168-1996

昭和17年10月2日～ 昭和17年11月1日生まれのかたへ

後期高齢者医療被保険者証を送付します。医療機関等で診療を受けるときは、新しい被保険者証を提示してください
▶9月中旬に発送予定です

昭和22年9月2日～ 昭和22年10月1日生まれのかたへ

10月から利用できる保険証(高齢受給者証)を交付します。医療機関等で診療を受けるときは、新しい被保険者証を提示してください
▶9月中旬に発送予定です
所 保険年金課 ☎7191-2594

昭和27年10月2日～ 昭和27年11月1日生まれのかたへ

介護保険被保険者証を送付します。被保険者である証明であるとともに、介護サービスを利用するときなどに必要になります。大切に保管してください
▶9月下旬に発送予定です
所 介護保険課 ☎7167-1135

市営住宅の入居者(子育て世帯向け期限付入居)を募集

入居者を募集する物件/塚崎団地(塚崎1325)1戸、北柏団地(根戸411)2戸
間取り等/3DK、風呂あり、洋式トイレ
家賃/28,100～64,600円※所得による
申 9月15日(金)午前8時30分～9月29日(金)午後6時に、東急コミュニティー柏市営住宅管理事務所(柏4丁目)・住宅政策課(市役所分庁舎2の1階)で配布している申込書に必要事項を書いて、同事務所へFAX7164-0918で※申込書の先着順に資格審査を実施
◎対象など、詳しくは問い合わせを
所 同管理事務所 ☎7164-0245(土・日曜日、祝日を除く)・住宅政策課 ☎7167-1147

リサイクルフェア2017 フリーマーケットの出店者を募集

所 10月1日(日)午前10時～午後1時※雨天中止
所 市内在住のかたで構成する非営利のグループ・家族
所 区画数/30区画
所 販売品/衣類・雑貨・古本等(危険物・食品・植物・薬・化粧品等は不可)
所 費1区画500円
申 9月10日(日)までに、往復はがきに紙面右上の必要事項(代表者分)と団体名(あるかただけ)、構成人数、主な販売品目を書いて、〒277-0872十倉2348-202 柏市リサイクルプラザリボン館へ郵送で(必着)※応募者多数の場合は抽選
所 同リサイクルプラザリボン館 ☎7199-5082(月曜休館、祝日の場合は翌日休館)

木造住宅簡易耐震診断相談会

所 9月24日(日)午前10時～午後4時
所 中央公民館
所 平成12年5月31日以前に建築された木造住宅(在来工法)を所有し、平成12年6月1日以降に増築していないかた、先着10人
所 建築士による住宅の耐震診断

あけぼの山農業公園
フリーマーケット・青空市
10月7日(土)・8日(日)
午前9時30分～午後3時30分
出店者募集 所 先着50店程度
◎詳しくは同公園のホームページを見るか問い合わせを
所 同あけぼの山農業公園 ☎7133-8877

所 住宅の設計図面(必須)・写真など
申 9月4日(月)午前9時～9月15日(金)午後5時に、建築指導課へ電話で
所 建築指導課 ☎7167-1145

9月10日(日)は下水道の日

下水道は水をきれいにするだけではなく、大雨の浸水を防ぐ役割を担っています。市では下水道にもっと関心を持ってもらうための取り組みの一環として、啓発ポスターの作成やマスコットキャラクター「蓮子(れんこ)ちゃん」のLINEスタンプを販売しています。
所 下水道経営課 ☎7167-1409

下水道排水設備工事責任技術者登録更新・共通試験

▶登録更新
所 同資格の有効期限が平成30年3月31日のかた
受付期間/9月15日(金)まで
更新講習会/11月14日(火)・16日(木)・22日(水)のいずれか1日、千葉市民会館で
▶共通試験
試験日/来年1月13日(土)
試験会場/千葉市総合保健医療センター
受験料/1万円
申 10月12日(木)までに、申込書に必要事項を書いて、〒260-8722 千葉県下水道協会事務局へ郵送で(当日消印有効)※申込書は10月6日(金)まで同事務局で配布。郵送で請求可
《共通》
◎詳しくは、千葉県下水道協会のホームページをご覧ください
所 同協会事務局(千葉市役所下水道経営課内) ☎043-245-6112

危険物取扱者試験

所 11月19日(日)
所 日本大学実習校舎(習志野市)
費 甲種5,000円、乙種3,400円、丙種2,700円
申 9月7日(木)～10月16日(月)に、柏市消防局・各署・分署で配布する申込書に必要事項を書いて、〒260-0843千葉市中央区末広町2丁目14-1 消防試験研究センター千葉県支部へ郵送(当日消印有効)・直接持参するか、9月4日(月)～10月13日(金)に同支部のホームページで※甲種は受験資格あり
所 同支部 ☎043-268-0381・火災予防課 ☎7133-8792

柏市長選挙の立候補予定者説明会

11月5日(日)に告示され、11月12日(日)に投票が行われる予定の柏市長選挙について、立候補の届け出方法、選挙運動などについての説明会を行います。

所 10月3日(火)午後1時30分から
所 中央体育館
申 当日、会場へ直接
所 参加者は立候補予定者1人につき3人まで。車での来場はご遠慮を
所 選挙管理委員会事務局 ☎7167-1092

講座・講演

大人の初めてパソコン基礎講座

所 9月14日～11月16日の毎週木曜日午前9時30分～正午(計10回)
所 アイワークかしわ(明原3丁目)
所 パソコン操作が初めてのかた、先着10人
所 ソフトの基本操作や、文書・表・グラフの作成方法を学びます
費 2万3,000円
申 9月4日(月)午前9時から、アイワークかしわへ電話で
所 アイワークかしわ ☎7144-6681・商工振興課 ☎7167-1141

パソコン基礎講座

所 9月9日～10月14日の毎週土曜日午前10時30分～午後3時30分(9月23日を除く。計5回)
所 かしわ地域若者サポートステーション(柏下)
所 職に就いていない39歳までのかた、先着8人※学生・主婦のかたを除く
所 ワード・エクセル・パワーポイントを基礎から学びます
所 昼食
申 9月4日(月)午前9時から、同ステーションへ電話で
所 同ステーション ☎7100-1940・商工振興課 ☎7167-1141

介護教室

所 9月16日(土)午前10時～正午
所 市内在住のかた、先着20人
所 高齢者の食事・前編(講義)
申 9月4日(月)午前9時から、介護老人保健施設はみんぐへ電話で
所 同はみんぐ ☎7134-0660

面接対策・書類の書き方セミナー

所 9月20日(火)午後1時30分～4時30分
所 貸し会議室「BRAINS」(柏4丁目)
所 就職を目指しているかた、先着30人
所 人事に伝わる応募書類の書き方や、面接での心得などを学びます
申 9月4日(月)午前10時から、かしわキャリアコン相談室へ電話で
所 かしわキャリアコン相談室 ☎7197-1000・商工振興課 ☎7167-1141

かわら版は次の面に続きます▶

健康ガイド

9月

〒=予約制
ウ柏=ウエルネス柏

夜間・休日に急病になったら

▶夜間…内科・小児科 ☎7163-0119※音声案内
▶日曜日・祝日…歯科 ☎7164-8114(午前9時45分～正午) 歯科以外 ☎7163-0119※音声案内

保健所地域健康づくり課 ☎7167-1256・1257

かしわ 28日(木)午後1時30分～3時、
歯科 ウ柏。市内在住のかた。当日、
相談室 会場へ直接

医療安全支援センター(保健所総務企画課内) ☎7167-1775

医療安全 (月)～(金)午前9時～正午・午後1時～3時
相談

保健所保健予防課 ☎7167-1254

こころの健康相談 19日(火)・21日(木)・25日(月)午後2時～4時、ウ柏。心の病など悩んでいるかた、家族。精神科医による相談
アルコール酒害教室・アルコール悩みごと相談 酒害教室=5日(火)、悩みごと相談=12日(火)、いずれも午後2時～4時、ウ柏。本人・家族

アルコール家族教室 11日(月)午後1時30分～3時30分、ウ柏。家族のかただけ

HIV等検査・相談 10日(日)午前9時～10時30分・25日(月)午後5時30分～6時30分、ウ柏※10月2日(月)・23日(月)の検査も予約可

保健福祉総務課 ☎7167-1131

柏献血ルーム(柏2丁目) 毎日午前10時～午後1時・午後2時～5時30分。16～64歳の健康なかた※60～64歳で献血をしたかたの場合は69歳まで

保健所衛生検査課 ☎7167-1268

飲用井戸の水質検査 5日(火)・26日(火)午前9時～11時、ウ柏。検査は有料

※11面に「こども健康ガイド」を掲載しています



はがき・ファクスなどの記入内容

右記の要領で必要事項を記入。往復はがきの場合は返信面の宛先を記入してください

- ①希望する講座・催し名 ②〒・住所 ③氏名(ふりがな) ④年齢 ⑤電話番号

中央公民館のパソコン講座

※会場は中央公民館。対象は市内在住・在勤のかた。費用は各100円。OSはWindows7で、Office2013・インターネットエクスプローラ11を使用。講師はパソコンボランティア

Table with 4 columns: 講座名, と き, 対 象, 内 容. Includes details for Word and Excel courses.

問 中央公民館 ☎7164-1811

かがやきセミナー～手賀沼周辺の動植物と環境保全活動～

9月21日、10月19日、11月16日、12月21日の各木曜日午前10時～正午(計4回) 所 ひまわりプラザ(旧沼南公民館) ※11月16日は手賀沼周辺の館外学習 対 市内在住・在勤のかた、35人 内 手賀沼周辺の環境保全活動等を学び、私たちにできる支援を考えます 日 9月14日(木)までに、往復はがきに紙面右上の必要事項を書いて、〒277-0005柏5丁目8-12 柏市中央公民館へ郵送(必着)・FAX7163-9364するか info-chkm@city.kashiwa.chiba.jp で ※応募者多数の場合は抽選 問 中央公民館 ☎7164-1811

人権講演会「魅力的なコミュニケーションで誰もが輝く社会に」

10月11日(水)午後6時～7時30分 所 アミュゼ柏 定 400人 講 キャスター・木場弘子さん 日 10月4日(水)までに、はがきに紙面右

上の必要事項と要約筆記・手話通訳の希望の有無を書いて、〒277-0081富里1丁目1-1M&Rビル3階 人権ネットワークPEaCE21へ郵送(必着)するか FAX7165-0723で ※応募者多数の場合は抽選。結果は落選のかただけ連絡 問 人権ネットワークPEaCE21 ☎7166-2625・広報広聴課 ☎7167-1119

地域活動応援講座「地域で教えよう!折り紙講座」

10月16日(月)・25日(水)午後1時30分～3時30分 ※いずれかに参加 所 いきいきプラザ 内 地域のサロンなどで折り紙を広めたいかた、各30人 内 季節に合った折り紙を制作します 日 折り紙、はさみ、のり、飲み物 日 10月4日(水)までに、はがきに紙面右上の必要事項を書いて、〒277-0005柏5丁目8-12 柏市社会福祉協議会ボランティアセンターへ郵送(必着)・FAX7165-1355するか info@kaigoyobou@kashiwa-shakyo.or.jp で ※応募者多数の場合は抽選 問 ボランティアセンター ☎7165-0880

講座・講演(続き)

アーバンデザイン会議

柏駅周辺の街の将来像(ブランドデザイン)を皆さんで考えませんか。子どもからシニアまで、多くのかたのご意見をお待ちしています。

日 9月16日(土)午後1時30分～5時 所 パレット柏 定 先着60人 内 シンポジウムの観覧、ワークショップ 日 9月4日(月)午前9時から、紙面右上の必要事項を書いて、柏アーバンデザインセンターへ info@udc2.jp するか電話で 問 柏アーバンデザインセンター ☎7166-5000・中心市街地整備課 ☎7167-2354

経理実務講習会

9月26日、10月3日・10日の各火曜日午後6時30分～8時30分(計3回) 所 柏商工会議所(東上町) 内 個人事業主か経理担当者、先着30人 内 現金出納帳の記入、試算表の作成、源泉徴収・年末調整の概要 日 1万円(同会議所会員は2,000円) 内 筆記用具・電卓 日 9月4日(月)午前9時から、柏商工会議所へ電話で 問 柏商工会議所 ☎7162-3305・商工振興課 ☎7167-1141

地域ギャラリー講座

9月27日、10月11日・18日の各水曜日午後1時30分～3時30分、館外学習=10月2日(月)午前11時～午後4時(計4回) 所 布施近隣センター、墨田区曳舟周辺 内 市内在住・在勤のかた、20人 内 地域の人が集い交流する「地域ギャラ

リー」の企画・運営の基礎や、地域の伝統文化を生かしたまちづくりを学びます 日 9月15日(金)までに、往復はがきに紙面右上の必要事項を書いて、〒277-0005柏5丁目8-12 柏市中央公民館へ郵送(必着)・FAX7163-9364するか info-chkm@city.kashiwa.chiba.jp で ※応募者多数の場合は抽選 内 館外学習の交通費・昼食代は個人負担 問 中央公民館 ☎7164-1811

かしわ創業塾

10月1日・8日・15日、11月5日・26日の各日曜日午前10時～午後5時(計5回) 所 柏商工会議所(東上町) 内 市内での創業を検討しているか創業間もないかた、先着24人 日 5,000円 日 9月4日(月)午前9時から、柏商工会議所のホームページからダウンロードした申込書に必要事項を書いて、同会議所へ FAX7162-3323するか電話で 問 柏商工会議所 ☎7162-3305・商工振興課 ☎7167-1141

ユネスコ秋季英会話教室

①基礎英会話コース=10月2日～12月11日の毎週月曜日午後6時30分～8時30分(10月9日を除く。計10回) ②世界遺産と英会話コース=10月4日～12月6日の毎週水曜日午後1時30分～3時30分(計10回) 所 中央公民館 内 市内在住・在勤のかた、各コース35人 日 各コース6,500円 日 9月20日(水)までに、はがきに紙面右上の必要事項とコース名を書いて、〒277-0005柏5丁目8-12 柏市中央公民館内柏ユネスコ協会へ郵送(当日消印有効) ※応募者多数の場合は抽選 問 柏ユネスコ協会(泉) ☎090-8345-1268・文化課 ☎7191-7403

市民の相談室

●相談日・予約受付日が祝・休日、年末年始に当たる場合は休み。また、都合により休む場合がありますので、詳細は事前にご確認ください

Table of consultation services with columns for 予約が必要な相談 (Lawyer, Tax, etc.) and 予約が不要な相談 (Administrative, etc.).

Table of consultation services with columns for 予約が必要な相談 (Elderly, etc.) and 予約が不要な相談 (Administrative, etc.).

Table of consultation services with columns for 予約が必要な相談 (Elderly, etc.) and 予約が不要な相談 (Administrative, etc.).

●市等官公庁からのお知らせです ●費用で特に記載のないものは無料です
●申し込み・問い合わせなどは、各施設の開館時間をお願いします



はがき・ファクスなどの記入内容

右記の要領で必要事項を記入。往復はがきの場合は返信面の宛先を記入してください

- ①希望する講座・催し名
- ②〒・住所
- ③氏名(ふりがな)
- ④年齢
- ⑤電話番号

柏市民活動講座

「助成金を活用して活動を広げよう」

時 9月26日(火)午後6時15分～8時45分
所 パレット柏
回 市内・近隣地域在住のかた、先着30人
回 助成金を活用して活動を広げること、ネットを活用して支援を得るために必要なことを学びます
申 9月2日(土)午前10時から、市民活動サポートコーナーに電話か直接
回 同サポートコーナー ☎7163-1143

生涯現役 女性のための就労セミナー

時 10月3日(火)午後1時～4時30分
所 パレット柏
回 55歳以上の女性、先着50人
回 女性向けの求人情報や心から元気になるメイク講座など
申 9月4日(月)午前10時から、生涯現役促進協議会へ電話するか、かしわ生涯現役ネットのホームページで
回 同協議会 ☎7157-0282・福祉政策課 ☎7167-1171

家電リサイクル工場見学バスツアー

家電の再資源化の工程を見学し、企業の環境への取り組み等の理解を深めてみませんか。
時 10月12日(木)正午～午後5時
所 ハイパーサイクルシステムズ本社工場(市川市) ※市役所に集合後、バスで見学先へ移動
回 市内在住のかた、先着30人 ※未就学児を除く。自力歩行が可能なかた
申 9月4日(月)午前9時～9月15日(金)に、紙面右上の必要事項を書いて、廃棄物政策課へ ☎7163-3728・✉info-hkbt@city.kashiwa.chiba.jpするか電話で
回 集合前に昼食を済ませてください
回 廃棄物政策課 ☎7167-1140

災害時外国人サポーター養成講座

▶災害時ボランティア養成講座
回 ①11月18日(土)午後1時～4時45分 ②11月25日(土)午前10時～午後5時(計2回)
回 市内在住・在勤・在学中で、2日間参加できるかた、先着20人
回 災害時に外国人が直面する課題と対応、避難所巡回訓練など(②はお昼に非常食の試食)
▶外国人のための災害時訓練
時 11月25日(土)午後0時15分～5時
回 市内在住の外国人のかた、先着20人
回 災害時の備え、避難所の体験など(お昼に非常食の試食)
《共通》
所 ウェルネス柏
申 9月4日(月)午前9時から、協働推進課

(市役所本庁舎3階)で配布する申込書に必要事項を書いて、〒277-8505 柏市役所協働推進課へ郵送・✉kyodosuishin@city.kashiwa.chiba.jpするか直接持参を
◎詳しくは市のホームページで。申込書はダウンロード可
回 協働推進課 ☎7167-1133

催し

企画展「吉田家と柏競馬場」の展示解説

時 9月2日(土)午前10時～10時30分・午後2時～2時30分
回 各回先着20人
回 東洋一といわれた柏競馬場と吉田家の関わりを紹介します
入場料 / 200円 ※割引制度あり
申 当日、会場へ直接
所 回 旧吉田家住宅歴史公園 ☎7135-7007

柏市小中学校科学展

児童・生徒の優秀な科学論文や科学工夫作品約1,300点を展示。理科教育支援員による観察・実験教室もあります。
時 9月17日(日)・18日(月)午前10時～午後4時(18日は午後3時まで)
所 青少年センター
申 当日、会場へ直接
回 同センター ☎7131-5856・指導課 ☎7191-7369

柏の葉シリーズ プロ野球イースタン・リーグ公式戦

時 9月17日(日)午後1時～4時 ※荒天中止
所 県立柏の葉公園野球場
回 千葉ロッテマリーンズ 対 北海道日本ハムファイターズ
費 ▶内野=大人(高校生以上)1,800円、小人(4歳～中学生)1,300円 ▶外野=大人800円、小人100円 ※いずれも前売り。チケットの購入はイープラスで
◎詳しくは、千葉ロッテマリーンズ柏後援会のホームページで確認を
回 柏の葉シリーズ実行委員会 ☎03-5704-5750(土・日曜日、祝日を除く)・協働推進課 ☎7167-1133

かしわスポーツフェスティバル

時 9月23日(土)午前10時～午後4時
所 吉田記念テニス研修センター(花野井)
回 ホームタウンチームの選手とスポーツ体験、音楽イベント、飲食ブース
回 運動ができる服装
申 当日、会場へ直接
回 同センター ☎7134-3030・協働推進課 ☎7167-1133

パレット柏の催し

回 パレット柏 ☎7157-0280

催し・内容	とき	対象など
①おはなし会 体操と絵本の読み聞かせ	9月6日(水)午前10時30分～11時	乳幼児と保護者、先着15組
②地域パートナー推進フォーラム 介護に関する相談会や講演	9月21日(木)午前9時～正午	どなたでも、先着50人
③美的アップ企画 自分の心と身体に感謝を。癒しのヨガ&ごはん	9月30日(土)午前10時～午後1時30分	女性のかた、先着15人
④親業講演会 親と子どもの接し方について	10月1日(日)午前9時～11時30分	どなたでも、先着80人 ※保育あり

費 ③=3,500円 ※その他は無料
申 ①=当日、会場へ直接 ②～④=9月2日(土)午前9時から、パレット柏へ電話で

大道芸がやってきたー!

時 9月27日(水)午後1時30分～3時
所 市民文化会館大ホール
回 先着500人
回 子どもからお年寄りまで、障害のある人もない人も一緒に楽しめる大道芸
費 1,000円(17歳以下のかた、障害者手帳があるかたと介助者1人は無料)
申 9月2日(土)午前9時から、市民文化会館へ電話で
回 市民文化会館 ☎7164-9141(午前9時～午後9時)

落花生の収穫体験

時 9月30日(土)、10月1日(日)午前10時～午後2時
所 湯浅農園(手賀)
回 各日先着50組 ※1組5人まで
費 入場料1組500円、落花生10株・ジャンボ落花生5株各1,500円
回 汚れてもよい服装、長靴、帽子、軍手、タオル
申 9月2日(土)午前9時から、紙面右上の必要事項と参加人数・参加希望日を書いて、農菜土へファクスするか、同ホームページで
回 農菜土 ☎・☎7137-7318・農政課 ☎7167-1143

求人

小・中学校臨時職員(サポート教員)

回 次の条件を全て満たすかた、25人程度 ▶有効な小・中学校教員免許状を持っているか取得見込み ▶心身共に健康で児童・生徒と体を動かす体力がある
勤務場所 / 柏市立小・中学校
勤務内容 / 授業の補助
勤務時間 / 1日7時間・週35時間
賃金(時給) / 1,540円 ※交通費は別途支給
募集要項・志願書の配布 / 9月15日(金)～10月13日(金)に、教職員課(沼南庁舎2階)で ※市のホームページからダウンロード可
回 9月22日(金)～10月13日(金)に、①写真を貼った所定の志願書 ②教員免許状の写し(両面)か免許状取得見込証明書 ③更新講習修了確認証明書の写し(更新講習修了者だけ) ④82円切手を貼り、住所・氏名を書いた返信用封筒(長形3号)を、〒277-8503 柏市教育委員会教職員課へ郵送(当日消印有効)するか直接持参を
選考方法 / 書類審査通過者だけ筆記試験・面接
回 教職員課 ☎7197-1115

こどもルームの指導員

職種・人数 / ①常勤 ②非常勤、計20人
回 ①=次のいずれかに該当するかた ▶保育士の資格がある ▶幼稚園教諭、小・中・中等教育・高等学校教諭免許がある ▶大学で社会福祉学・心理学・教育学・社会学・芸術学・体育学などを専修する学科を卒業した ▶高等学校卒業以上で学童保育など児童福祉施設での勤務経験が2年以上ある ②=資格・経験不問
勤務場所 / 市内のいずれかのこどもルーム
勤務内容 / 小学生の保育
勤務時間 / ①=1日6時間で週5日か6日 ②=1日5.5時間で週3日程度 ▶月～金曜日午後1時～7時(②は午後1時30分から) ▶土曜日午前8時～午後6時30分
賃金(時給) / ①=1,180円 ②=1,030円 ※交通費は別途支給
回 9月20日(水)までに、事前に電話連絡の上、写真を貼った履歴書を持って、学童保育課(市役所別館3階)へ直接
◎選考方法や勤務場所など、詳しくは問い合わせを
回 学童保育課 ☎7167-1294

健康

認知症について知ろう! 柏市アルツハイマーデー

時 9月23日(土)午前10時～午後3時
所 イオンモール柏(豊町2丁目)
回 ①認知症・お口の健康・在宅医療の相談 ②ケアラズカフェ、認知症予防運動、スタンプラリー、バルーンアート、紙芝居ほか
回 ①=9月15日(金)までに、福祉活動推進課へ電話で ②=当日、会場へ直接
回 福祉活動推進課 ☎7167-2318

9月は健康増進・食生活改善普及月間

平成28年度の柏市民健康意識調査では、20～30歳代の野菜摂取不足や成人男性の肥満の傾向が見られ、運動習慣がある人の割合は半数以下でした。健康を保つために次のことを心掛けましょう。
▶今よりも体を10分多く動かす(プラス10) ▶毎日プラスひと皿の野菜 ▶おいしく減塩1日マイナス2グラム ▶毎日の暮らしに牛乳・乳製品を取り入れる(withミルク)
回 保健所地域健康づくり課 ☎7167-1256

かわら版は次の面に続きます

保育園の臨時職員を募集

職種	勤務内容	勤務時間	対象・時給
保育士・保育職員	乳幼児の保育	月～土曜日午前8時30分～午後5時のうち週5日勤務(フルタイム) ※週3日程度の勤務や短時間勤務も募集	▶フルタイム=保育士1,250円、幼稚園教諭1,100円 ▶週3日程度=保育士1,180円、幼稚園教諭1,030円
時間外保育士・保育職員		▶月～金曜日午前7時～8時30分、午後3時15分～7時 ▶土曜日午前7時～8時30分、正午～午後7時 ※週20時間未満	保育士=1,180円、子育て経験者等(資格不問)=1,030円
看護師	園児の健康管理	月～金曜日午前8時30分～午後5時 ※月10日～20日の勤務	看護師=1,520円、保健師・助産師=1,600円
給食調理員	給食の調理	月～金曜日午前9時～午後2時、土曜日午前8時30分～正午 ※月10日程度の短時間勤務も募集	1,030円

◎勤務場所や申し込み方法など、詳しくは問い合わせを
回 保育運営課 ☎7128-5517



はがき・ファクスなどの記入内容

右記の要領で必要事項を記入。往復はがきの場合は返信面の宛先を記入してください

- ①希望する講座・催し名
- ②〒・住所
- ③氏名(ふりがな)
- ④年齢
- ⑤電話番号

健康(続き)

楽楽(らくらく)テニス

9月6日~12月20日の毎週水曜日午前10時~11時30分(9月13日、11月8日、12月13日を除く)

所 吉田記念テニス研修センター(花野井)
20歳以上のかた、各日先着40人
費 各回1,000円※初めてのかたは無料
持 運動ができる服装・靴、飲み物、タオル、ラケット(貸し出しあり)
申 9月4日(月)午前9時から、紙面右上の必要事項と性別、希望日、初めての参加はその旨を書いて同センターへ

笑いヨガ初級講座

時 9月16日(土)午前10時~11時30分
定 先着20人
費 500円
持 タオル、靴下、飲み物
申 9月2日(土)午前9時から、旧吉田家住宅歴史公園へ電話するか同公園のホームページで
所 旧吉田家住宅歴史公園 ☎7135-7007

かしわ元気塾

毎月1回市民の皆さんを元気にする講座を開催します。

目の大切さを知ろう ~くっきり見えて生活すっきり~

時 10月8日(日)午後2時~4時
所 柏地域医療連携センター
定 200人
内 医師による目に関する講演など
申 9月27日(水)までに、はがきに紙面右上の必要事項(参加者全員分)を書いて、〒277-0845豊四季台1丁目1-118 柏市役所地域医療推進課へ郵送(必着)・FAX7197-1511・info-chkry@city.kashiwa.chiba.jpするか直接※応募者多数の場合は抽選
所 地域医療推進課 ☎7197-1510

9月10日(日)は世界自殺予防デー

自殺による死亡は働き盛りの中高年男性層に多く、10~30歳代では死因の第1位です。柏市でも毎年70人前後の尊い命が自殺で失われています。1人で抱え込まず、そのつらさを誰かに話してみませんか。

働く人の電話相談室
時 9月8日(金)~10日(日)午前10時~午後10時
☎0120-583-358
よりそいホットライン
☎0120-279-338 (24時間対応)・FAX03-3868-3811
◎パソコン・スマートフォンなどからは、「いのちと暮らしの相談ナビ」で検索を
所 保健福祉総務課7167-1131

スポーツ推進委員南部支部 秋のニュースポーツデー

時 9月10日(日)午前9時~11時30分
所 酒井根西小学校
内 市内在住・在勤・在学中の小学生以上のかた※小学3年生以下は保護者同伴
内 キックベースボール・ふわどっちなどのニュースポーツ体験会
持 運動ができる服装・靴(室内用)、飲み物、タオル
申 当日午前9時~9時20分に、会場へ直接
所 同支部(和田) ☎080-1131-6130・スポーツ課 ☎7191-7399

シニア

元気はつつ懐メロ体操

時 9月21日(休)午前10時~正午
内 市内在住で60歳以上のかた、先着35人
内 懐かしの昭和歌謡に合わせて、筋トレ・脳トレに挑戦します
持 運動ができる服装、タオル、飲み物
申 9月5日(火)午前9時から、中央老人福祉センターへ電話で
所 中央老人福祉センター ☎7163-9356 (午前9時~午後4時。月曜日・祝日を除く)

初心者向け笑いヨガ講座

時 9月21日(休)午前10時30分~正午
内 市内在住で60歳以上のかた、先着20人



わいわい

対象は1歳6カ月~3歳児と保護者。気軽に参加して、みんなで「わいわい」楽しもう!

*ふれあい親子広場

市内の公園等で、保育士と一緒に手遊びやゲーム・エプロンシアターなどを楽しみます。
所 別表参照 日 当日、会場へ直接

*子育てサークルへの遊びの支援

定期的に活動している子育てサークルへ保育士が出向き、遊びやおもちゃ作りのノウハウを伝授します。
所 こだ児童センター ☎7145-2522

内 ストレスを和らげ、免疫力アップやダイエット効果が期待できる笑いヨガを学びます
費 100円
持 運動ができる服装・靴(室内用)、タオル、飲み物
申 9月2日(土)午前9時30分から、柏寿荘へ電話か直接
所 柏寿荘 ☎7131-9511

懐かしい童謡唱歌を歌う

時 9月21日~10月5日の毎週木曜日午後1時30分~3時(計3回)
内 市内在住で60歳以上のかた、30人
費 300円
申 9月11日(月)までに、往復はがきに紙面右上の必要事項を書いて、〒277-0923塚崎1356 沼南老人福祉センター「いこい荘」へ郵送で(必着)※応募者多数の場合は抽選
所 いこい荘 ☎7192-1401

ほのぼのプラザますおの講座

①地域リハビリテーション講座~気づいて防ごう!反応反射の低下~
時 9月29日(金)午後1時30分~3時30分
所 ほのぼのプラザますお
内 市内在住で60歳以上の体力低下を感じるかた、20人
内 自分の反応反射力を知り、自宅でもできる予防体操を理学療法士から学びます
②かしわウォーキングサポーター養成講座
時 10月17日~12月26日の毎週火曜日午後1時30分~3時30分(11月7日を除

とき	ところ
9月7日(休)	こども図書館
14日(休)	中原ふれあい防災公園
19日(火)	柏ふるさと公園
21日(休)	増尾城址(し)総合公園
27日(水)	新富げんきなひろば(新富町1丁目)
29日(金)	あけぼの山農業公園
10月5日(休)	藤心近隣センター前広場(藤心4丁目)
11日(水)	北柏ふるさと公園
13日(金)	光ヶ丘中央公園(光ヶ丘団地)
17日(火)	柏リフレッシュ公園
19日(木)	南柏児童遊園(南柏2丁目)
27日(金)	南部公園(新逆井2丁目)

※時間は午前10時30分~11時30分(こども図書館は11時まで。☁を除き雨天中止)

く。12月5日は午前9時30分~11時30分。計10回)
所 ウェルネス柏
内 市内在住の60歳以上で受講後に地域貢献活動ができるかた、20人
内 理論、効果測定、コースの設計など
費 700円
《共通》
申 ①=9月12日(火)②=9月14日(木)までに、はがきに紙面右上の必要事項と性別・応募動機を書いて、〒277-0051加賀3丁目16-8 ほのぼのプラザますおへ郵送で(必着)※応募は1人1通。応募者多数の場合は抽選
所 ほのぼのプラザますお ☎7170-5570

セカンドライフ応援講座「布施新町の脳トレウォーキング講座」

時 10月24日・31日、11月7日・21日、12月12日、来年1月9日、3月20日の各火曜日午前9時30分~11時30分(計7回)
所 布施新町ふるさとセンター
内 市内在住の60歳以上で、1時間程度歩けるかた、30人
費 700円
持 歩数計、筆記用具
申 10月12日(木)までに、はがきに紙面右上の必要事項を書いて、〒277-0005 柏5丁目8-12 柏市社会福祉協議会ボランティアセンターへ郵送(必着) FAX7165-1355するか kaigoyobou@kashiwa-shakyo.or.jpで※応募者多数の場合は抽選
所 ボランティアセンター ☎7165-0880

団体・サークルの催し

●市民団体やサークルからの情報を掲載しています

近セ=近隣センター、中公=中央公民館、ひまプラ=ひまわりプラザ、教福=教育福祉会館、県プラ=さわやかちば県民プラザ

■一緒に歌いましょう 懐かしの童謡・抒情歌

時 9/7・20の14時~16時 所 アミュゼ柏 費 各1,000円※初回歌集代別途 所 淵(ふち) ☎090-1707-4594

■もっと自分を好きになるワークショップ「かがみ遊び」体験会

時 9/8の10時~12時 所 教福 内 自分も周りも笑顔になる方法 費 500円 申 要予約 所 小林 ☎090-8176-1641

■森林整備養成講座「森林楽校」

時 9/9・13の9時30分~15時(計2回) 所 沼南社会福祉センター 費 無料 所 松清 ☎080-5373-6813

■朗読パフォーマンス

時 9/9の14時30分~16時 所 中公 内 芥川龍之介「蜘蛛(くも)の糸」ほか 費 無料 所 坂東 ☎090-3707-3306

■英語でリトミック体験会

時 9/8・15の16時~16時40分 所 アミュゼ柏 内 外国人講師と音楽を楽しみながら英会話 費 500円 所 澤田 ☎090-5498-0715

■つり講習会(LTアジ釣り)

時 9/16の9時30分~11時30分 所 千代田ふるさとセンター 内 初心者・初級者 費 無料 所 後日実地講習あり 所 佐近 ☎090-5313-1921

■誰でも踊れるよさこいソラン

時 9/16の12時30分~14時 所 パレット柏 費 500円 所 藤崎 ☎7166-4028

■成年後見相談会

時 9/16の13時~16時 所 松戸商工会議所 費 無料 申 要予約 所 社会保険労務士会東葛支部(松村) ☎080-6685-3506

■ギター弦の会チャリティーコンサート

時 9/22の18時~20時 所 アミュゼ柏 内 「川の流れるように」「なごり雪」ほか 費 無料 所 小段 ☎090-7429-1453

■とんぼの飾り巻き寿司を作ろう!

時 9/23の12時30分~15時 所 パレット柏 費 2,500円 申 要予約 所 鈴木 ☎090-7815-3398

■柏マジッククラブ発表会2017(第30回記念)

時 9/23の13時~16時 所 県プラ 費 無料 所 渋谷 ☎090-9395-2803

■わたなべまゆみのハートフルコンサート柏の葉

時 9/23の14時~15時30分 所 柏の葉カンファレンスセンター(若柴) 費 1,000円 所 浜口 ☎080-5963-4567

■柏ギターサークル演奏会

時 9/23の13時30分~16時 所 アミュゼ柏 費 無料 所 田辺 ☎090-7255-1687

■講演「なぜ守れなかった子供の命」

時 9/23の14時~16時30分 所 アミュゼ柏 内 2011.3.11石巻大川小学校の惨事を検証 費 500円 所 琴寄 ☎7191-0286

■女性ががん患者の茶話会

時 9/24の15時~17時 所 パレット柏 内 お話と帽子作り 費 500円 持 タオル、裁縫道具 申 要予約 所 10/15・11/19にも開催 所 村井 ☎080-3608-1628

■男の脳トレ料理クラブ

時 9/28の9時30分~13時 所 アミュゼ柏 内 初心者歓迎 費 1,200円 申 要予約 所 須田 ☎7146-8733

■健康力UP!「香港呉式太極拳」

時 9/28・10/5の16時~17時30分 所 永楽台近セ 内 初心者 費 1回300円 所 小谷 ☎7134-

2790(19時以降)

■アリゼのスイーツデコ

時 9/24=パレット柏、10/1=リフレッシュプラザ柏※各日12時~18時 内 ハロウィーンアレンジなど 費 900~1,800円 所 笹 ☎090-3088-6518

■薬師寺・加藤朝胤執事長講演

時 10/17の14時40分~15時50分 所 ザ・クレストホテル柏(末広町) 費 無料 申 9/15までに要予約 所 千葉県宅地建物取引業協会東葛支部 ☎7138-5611

■未来をのぞこう!先輩リケジョとの交流・現場体験

時 10/28の10時~15時30分 所 東大柏キャンパス(柏の葉) 内 女子中高生 費 無料 申 要予約 所 同イベント事務局 ☎7136-5578

「サークル会員募集」コーナーは毎月15日号に掲載します

●市等官公庁からのお知らせです ●費用で特に記載のないものは無料です
●申し込み・問い合わせなどは、各施設の開館時間をお願いします

キッズ

親子土いじり体験「畑っくらぶ」

時①=9月16日(土)午前9時30分～正午
②=10月中旬③=11月下旬(計3回) ※
②・③は農作物の成長を見て日程を調整
園小学生以下の子どもと保護者、先着
10組※1家族4人まで
園①=ブロッコリー・カリフラワーなどの
植え付け②=豆類の種まき、ニンジン
の収穫③=ハクサイ・ジャガイモなどの
収穫
園1組3,000円
園汚れてもよい服装・靴、軍手、帽子
園9月2日(土)午前9時から、あけぼの山

農業公園へ電話か直接※初参加のかたを優先
所 園 あけぼの山農業公園 ☎7133-8877

ペアレントトレーニング in かしわ

時 10月6日・20日、11月10日・24日、
12月8日、来年1月12日・26日、2月9
日の各金曜日午前10時～11時45分(計
8回)
所 中央公民館
園 市内在住で、4歳～小学2年生の子
どもの保護者、6人程度
園 子どもへの接し方を学びます
園 9月4日(月)～22日(金)に、こども福祉課
(市役所別館3階)で配布している申込書

秋の土手賀のめし 園 小学3年生～中学生▶障害のあるかた=先着8人(必要に応じて保護者や介助者が付き添いを)▶障害のないかた=先着22人
園 障害のある子もいない子も一緒に泊まって、「同じ釜のめしを
食う」ことを目的に、料理や野外レクリエーションをします
園 2,500円(付き添いのかたの食費などは実費)

催し	日程	時間		ところ	内容
		参加者	ボランティア		
事前交流会 ※保護者同伴 で必ず参加を	10月8日(日)	午前10時～ 正午	午前9時30分～ 午後2時	中央公民館	参加者交流会 ・保護者向け 説明会
キャンプ当日 (1泊2日)	10月21日(土) ・22日(日)	午後2時～ 翌日午後2時	正午～翌日午 後3時	県立手賀の丘少年 自然の家(現地集 合・解散)	レクリエーシ ョン活動・野 炊飯など

ボランティア募集 交流会で一緒に遊んだり、宿泊で子どもたちの活動をサポートしたりします。

種別	対象	費用
体験	15～18歳(中学生を除く)、先着5人	2,500円
スタッフ	18歳以上(高校生を除く)、先着5人	無料

園 9月5日(火)午前11時から、しこだ児童センターへ電話で
園 しこだ児童センター ☎7145-2522

児童センターへ行こう!

※特に記載がないものは会場・申し込み・問い合わせともに各施設へ 保護者=主に保護者対象

永楽台児童センター ☎7163-4050

●つくってあそぼう「パラシュート」
好きな模様を描いたオリジナルのパラ
シュートを作り、飛ばして遊びます
時 9月16日(土)午後1時30分～3時30分
園 幼児～中学生、先着20人 園 当日、
会場へ直接

しこだ児童センター ☎7145-2522

●ファミリー day 「プラレールであそ
ぼう」
プラレールで遊びながら交流します
時 9月16日(土)午前10時～11時30分
園 どなたでも(未就学児は保護者同伴)、
先着15人 園 当日、会場へ直接
●子育てミニ講座「ことばの悩みありま
せんか?」 保護者
言語聴覚士の高畑和子さんから子どもの
発達や心配事などについての話を聞か
ます。質問や個別相談もできます
時 9月24日(日)午前10時～11時(個別相
談は午前11時～正午) 園 どなたでも、
先着10人(子ども同伴可。個別相談は
先着5人) 園 9月5日(火)午前10時～

●釜のめし・おもちゃ図書館

障がいのある子もいない子も手作りおも
ちゃと一緒に遊びます
時 9月24日(日)午前10時～正午・午後1時
～3時 園 どなたでも(未就学児は保護
者同伴) 園 当日時間内に、会場へ直接
●親子の絆づくりプログラム「赤ちゃん
がきた!」 保護者
子育ての知識やスキル、親の役割などを学
びながら、初めて赤ちゃんを育ててい
るお母さん同士が交流します
時 10月12日～11月2日の毎週木曜日午
前10時～正午(計4回) 園 生後2～5カ
月(平成29年5月3日～8月12日生まれ)
の乳児と初めて子育てをしてお母さん、
先着16組 園 1組750円 園 9月5
日(火)午前10時～

高柳児童センター ☎7190-1348

●ベビーマッサージ「赤ちゃんとの絆づ
くり」
親子でリラックスした時間を過ごします
時 9月13日(木)午前10時30分～11時30
分 園 生後11カ月までの乳児と保護者、
先着10組 園 9月2日(土)午前10時～
で※初参加のかたを優先
●森のコンサート
ママさんプラス「森の音楽隊」のアンサ
ンプルを親子で楽しみます
時 9月21日(木)午前11時～11時50分
園 どなたでも(未就学児は保護者同伴)、
先着80人 園 当日、会場へ直接

光ヶ丘遊戯室(光ヶ丘近隣センター内) ☎7170-7600(午前9時～正午・午後1時～5時)

●グループ「りん」の絵本と遊ぼう
絵本の読み聞かせ・歌・ミニ工作で三世
代触れ合いの時間を過ごします
時 9月19日(木)午前10時30分～11時30
分 園 幼児と保護者、先着15組 園 当
日、会場へ直接

豊四季台児童センター ☎7144-5363

●募集 とよきもりもりハロウィー
ン実行委員
ハロウィーンイベントの準備と当日ス
タッフをします
時 ▶準備=10月1日・8日・22日の各日
曜日午後2時～4時▶当日=10月28日(土)
午前9時30分～午後2時(計4回) 園 小
学生以上、先着20人 園 9月2日(土)午前
10時～



はがき・ファクスなどの記入内容
右記の要領で必要事項を記入。往復はがきの
場合は返信面の宛先を記入してください

- ①希望する講座・催し名
- ②〒・住所
- ③氏名(ふりがな)
- ④年齢
- ⑤電話番号

に必要事項を書き、〒277-8505 こ
ども福祉課へ郵送(必着)・FAX7162-
1077するか直接持参を※応募者多数の
場合は選考。結果は9月29日(金)までに連
絡あり

園 保育あり(要予約)

園 園 園 こども福祉課 ☎7167-1458

ユネスコ少年団員を募集

活動日/原則毎月第3日曜日午前9時～
午後0時30分
活動場所/中央公民館など
園 小学5年生～中学1年生、40人
園 国際理解・国際協力の体験学習、奉仕
活動など※春・夏休みに特別行事あり
園 年額2,000円※特別行事は別途
園 9月25日(月)までに、はがきに紙面右
上の必要事項と学校名、学年、性別、保
護者の氏名、メールアドレスを書いて、
〒277-0005 柏5丁目8-12 柏市中央
公民館内 柏ユネスコ協会へ郵送で(当
日消印有効)※応募者多数の場合は抽選
園 柏ユネスコ協会(泉) ☎090-8345
-1268・文化課 ☎7191-7403

こども図書館
9月前半の催し

午前中催しがけない日は、午前10時30分
から「こども図書館おはなし会」あり

とき	催し
2日(土)・3日(日)午前 11時～11時30分	ちょっと大きい子のた めのおはなし会
6日(水)午前10時 30分～11時	読み聞かせ・親子ふれ あい遊び・歌
7日(木)午前10時 30分～11時	読み聞かせ・親子ふれ あい遊び・工作
9日(土)午前11時～ 11時30分	ちょっと大きい子のた めのおはなし会
10日(日)午前11時 ～11時30分	読み聞かせ・手遊び・ パネルシアター
10日(日)午後2時 30分～3時	ハーモニカ・アンサン ブル演奏
14日(水)午前10時 30分～11時	読み語り・わらべうた ・手袋人形・手あそび など

※当日、会場へ直接。「ちょっと大きい子」
=4歳以上向け
園 園 こども図書館 ☎7108-1111

9月 図書館本館の催し

園 園 園 園 園 図書館本館 ☎7164-5346
(月曜日休館※祝日を除く)

プラネタリウム
図書館本館の2階にある柏
プラネタリウムは、子どもから
大人までみんなで楽しめます

テーマ/月-みなさんの知らない意外な姿-
物語/竹取物語
時 9日(土)・23日(土)①午後1時30分②午後3時30分
10日(日)・24日(日)①午前11時②午後1時30分
③午後3時30分
園 毎週木曜日午後4時～4時30分
16日(土)午後2時30分～3時

おはなし会

**親子で友だち
つくろう**
～2歳児・3歳児あつまれ～

ところ・問い合わせ	とき(各計2回)
豊四季台児童センター ☎7144-5363	9月12日(火)、10月3日(火) 午前10時～11時30分
高柳児童センター ☎7190-1348	9月14日(木)、10月5日(木) 午前10時～11時30分

園 平成25年4月2日～平成27年4月1日生まれの子どもと保護者、各先着15組
園 親子で工作や触れ合い遊びをします
園 9月2日(土)午後2時から、各児童センターへ電話で

こども健康ガイド 9月

夜間・休日に 急病になったら
▶夜間…内科・小児科 ☎7163-0119 ※音声案内
▶日曜日・祝日…歯科 ☎7164-8114 (午前9時45分～正午)
歯科以外 ☎7163-0119 ※音声案内

保健所地域健康づくり課 ☎7167-1256・1257

ママパパ学級 園 ▶育メン編=9日(土)午前9時30分～11時40分・午後1時30分～3時40
分。初めての出産を迎える夫婦、各27組 ▶すこやかママ編=27日(水)午
後1時15分～3時20分。初めての出産を迎えるかた※いずれもウ柏
乳児家庭 全戸訪問事業
▶新生児・産婦訪問=生後2カ月までの赤ちゃんがいる全ての家庭に保
健師・助産師が訪問し、赤ちゃんの健康状態の観察や体重測定・育児相
談などを実施※母子健康手帳別冊の「出生連絡票」の提出を
▶こんにちは赤ちゃん訪問=新生児・産婦訪問を受けていない、生後4
～5カ月の乳児がいる家庭に保健師・看護師が訪問
推進員の 赤ちゃん訪問
生後3～4カ月の乳児がいる家庭に柏市民健康づくり推進員が訪問し、
地域の子育て情報等を提供
離乳食教室 園 ▶前期(生後4～6カ月)=4日(月)・29日(金)▶後期(生後9～11カ月)=19
日(火)※いずれも午前10時30分～11時30分、中央保セ。各月齢児の保護
者。母子健康手帳・筆記用具の持参を※保育・試食なし。乳児同伴の場
合はバスタオルの用意を

通知が届いていない場合はご連絡を
▶1歳6カ月児健診(平成28年2月生まれ) ▶3歳児健診(平成26年3月生まれ)
▶2歳の歯☆ピカランド(平成27年9月生まれ) ▶フッ化物歯面塗布(平成27年3月生まれ)

※7面の「健康ガイド」でも健康相談等の案内を掲載

今号の「Kashiwa Photo Diary-柏写真日記-」はお休みします。
市ホームページのかしわフォトニュースでは、さまざまな出来事を写真
付きで掲載しています。

かしわ

平成29年(2017年)
No.1536

市内人口

420,435人(前月比138人増)
●男 208,764人 ●女 211,671人
●世帯数 182,125世帯(前月比136世帯増)
(29.8.1 現在)

柏の情報をスマホで!
無料宅配やメール
配信サービスの
申し込みも



QRコード

2017
September

9.1~



かしわイベントカレンダー

※天候により中止となる場合あり。情報は8月24日現在 料…有料 申…申し込みが必要なもの

日	月	火	水	木	金	土
27	28	29	30	31	1	2
<p>長期間開催するイベント</p> <ul style="list-style-type: none"> ● 企画展「吉田家と柏競馬場」(9:30~。9/17まで。旧吉田家住宅歴史公園) ● 拡大常設展「かしわの歴史タイムカプセル」(9:30~。12/24まで。郷土資料展示室) ● 木曜日午後のクラシック!(毎週木曜日13:30~。パレット柏) 					<ul style="list-style-type: none"> ● TEGAスタンプラリー(P5参照) 	<ul style="list-style-type: none"> ● 企画展「吉田家と柏競馬場」の展示解説(P9参照) ● ふるさと田中みこし祭り(10:00~。柏の葉キャンパス駅西口) ● すいみんの日市民公開講座(14:00~。アミュゼ柏)
<ul style="list-style-type: none"> ● スポーツ推進委員東部支部スポーツ教室(9:00~。名戸ヶ谷小学校) ● ストリートパーティー~救急・防災体験フェスタ(正午~。ハウディモールほか) 						<ul style="list-style-type: none"> ● 柏市場市民感謝デー(8:00~。公設市場) ● 中央公民館フェスティバル(9:30~)
<ul style="list-style-type: none"> ● 中央公民館フェスティバル(9:00~) ● スポーツ推進委員東部支部スポーツ教室(9:00~。豊小学校) ● スポーツ推進委員南部支部 秋のニュースポーツデー(P10参照) ● ユルベルト KASHIWAX(P4参照) 					<p>PICK UP!</p>	<ul style="list-style-type: none"> ● なかよし動物フェスティバル(13:00~。ららぽーと柏の葉(若柴))
<ul style="list-style-type: none"> ● 柏の葉シリーズ プロ野球イースタン・リーグ公式戦(P9参照) ● 柏市小中学校科学展(P9参照) 	<p>18 敬老の日</p>			<ul style="list-style-type: none"> ● 地域パートナー推進フォーラム(P9参照) ● かがやきセミナー(P8参照) 	<ul style="list-style-type: none"> ● 秋の全国交通安全運動 出動式(P5参照) 	<p>23 秋分の日</p> <ul style="list-style-type: none"> ● かしわスポーツフェスティバル(P9参照) ● 柏市アルツハイマーデー(P9参照) ● 市民と消防ふれあいコンサート(11:00~。道の駅しようなん) ● 音街かしわ with 音街つく天国2017(正午~。柏駅東口ダブルデッキ) ● 柏レイソルホームゲーム
<ul style="list-style-type: none"> ● 柏de国際交流フェスタ2017(11:00~。ハウディモール) ● ららぽーと柏の葉ミュージックふえすた2017(14:00~。16:00~) 	<p>PICK UP!</p>		<ul style="list-style-type: none"> ● 大道芸がやってきたー!(P9参照) 		<p>PICK UP!</p>	<ul style="list-style-type: none"> ● スケアード・ストリート自転車交通安全教室(P5参照) ● 落花生の収穫体験(P9参照) ● 柏レイソルホームゲーム

PICK UP! 今号のおすすめイベントはこちら

なかよし動物フェスティバル

9/16



▲動物と触れ合えるだけでなく、しつけ教室や獣医師によるペットの健康相談などもあります

柏de国際交流フェスタ2017

9/24



▲姉妹・友好都市の紹介や、民族衣装でのダンス、着付け、バザー、エスニック料理も楽しめます

「これからのまちづくり」セミナー

9/28



▲「まちづくり」という視点から、地域での支えあい活動について考えましょう!

有料広告

掲載されている広告内容については、直接広告主へお問い合わせください

保育士国家資格取得を目指そう!

高卒でも大丈夫! あきらめないで!

働きながら、子育てしながら 保育士を目指せます

- 保育士を目指す人
- 保育所や児童福祉施設で働きたい人
- 家庭福祉員(保育ママ)に興味のある人
- 子育てに役立てたい人

2年間の通信課程で働きながら保育士試験の受験資格を取得!

高卒者・社会人のための **保育士専攻科** 第一学院高等学校

経験豊富なスタッフが責任を持って対応いたします

TEL 050-5286-2685

保育士専攻科 柏 検索 <http://senkouka.daiichigakuin.ed.jp>

不要なお酒が思わぬお小遣いに!

お酒出張買取

古いお酒、汚れていてもOK!
査定、買取りは玄関先でOK!
出張費、手数料は一切なし!
その場で現金でお支払い!

お酒専門なので安心!
※お酒以外の品物をお伺いすることはございません。

お酒買取 **ミスター・リカー**

【柏】 柏市旭町 2-1-2 (店舗買取不可)
【船橋】 船橋市本町 7-14-11-1F (店舗買取可)
営業: 10:00~20:00 年中無休

0120-817-812 通話無料

古物商許可: 千葉県公安委員会 441040002157

全8回 一人を着られるようになれるよ

秋の無料着付教室

着物に興味があるけれど敷居が高くて...そんな方にオススメ、初心者対象の「秋の着付お直しレッスン」。普段着から正装の袋帯(二重太鼓の結び方まで)着付けの基礎から一通りを学びます。

「きものレディ」着付学院

学院創立40周年特典 「着物と帯の6点レンタルセット」今なら無料!

※通常4,320円相当の講習用着物を無料貸出中! ※数に限りがございます。お早め!

●お問合せ・お申込み(24時間対応) お試しレッスン第1回目日程

講習2時間	曜日	開講日	時間
	金曜	9/15	13:00
	火曜	10/3	10:00
	水曜	10/11	13:00
	木曜	10/19	13:00

柏教室: 柏市柏2-8-13 サンサンビル4階
JR柏駅東口 徒歩3分



古紙配合率70%再生紙と植物油インキを使用しています。また、見やすいユニバーサルデザインフォントを採用しています。

※広報かしわに掲載する有料広告を随時募集しています。詳しくは広告代理店「株式会社第一プログレス」(☎03-6269-9732)へ