

## あなたなら どっちの道路を直しますか?

問道路保全課 ☎7167-1402

皆さんは、「なぜあそこの道路を直して、こっちは直さないのだろう」と疑問に思ったことはありませんか? この2つの道路、従来の補修道路の決め方では、右の道路だけが補修の対象になります。しかし左の道路は、交通量が多く、大型車が通ると周囲の振動が大きいなど、道路の内側が損傷している可能性があるため、どちらの道路も補修する必要があるのです。今号では、市が補修する道路の決め方や今後の方針について説明します。

- 住宅：多
- 交通量：多
- 表面の損傷：中

●豊四季台近隣センター近く

- 住宅：少
- 交通量：少
- 表面の損傷：大

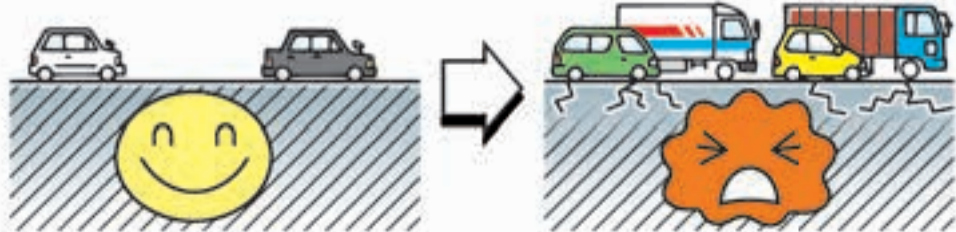
●大青田ふれあいセンター近く

### そもそも道路はなぜ劣化するのか!?

道路の寿命は、一般的に表面のアスファルト舗装が約10年、舗装の下の路盤等は約20年といわれています。劣化する原因は、主に車両の交通・気温や凍結などの気象条件です。道路の設計時には、交通量に見合った強度で設計していますが、人口の変化や都市計画道路等の整備などで、想定していた交通量を大幅に超え、大型車が通行し始めるなどの変化が起こり、道路の劣化が予想よりも早く進行してしまう場合があります。

建設当時

現在



#### 緊急性の高い道路補修



「道路に穴が開いている」「中が空洞になっている」など、大きな事故につながる可能性がある道路の損傷を発見した場合は、各道路管理者に連絡してください。その際は、住所や目印になる場所等をお伝えください。また、道路管理者が分からない場合は、道路保全課までお問い合わせください。

#### 道路管理者

- 一般国道の場合 **千葉国道事務所 ☎7143-4230**
- 県道の場合 **柏土木事務所 ☎7167-1374**
- 市道の場合 **道路保全課 ☎7167-1402**

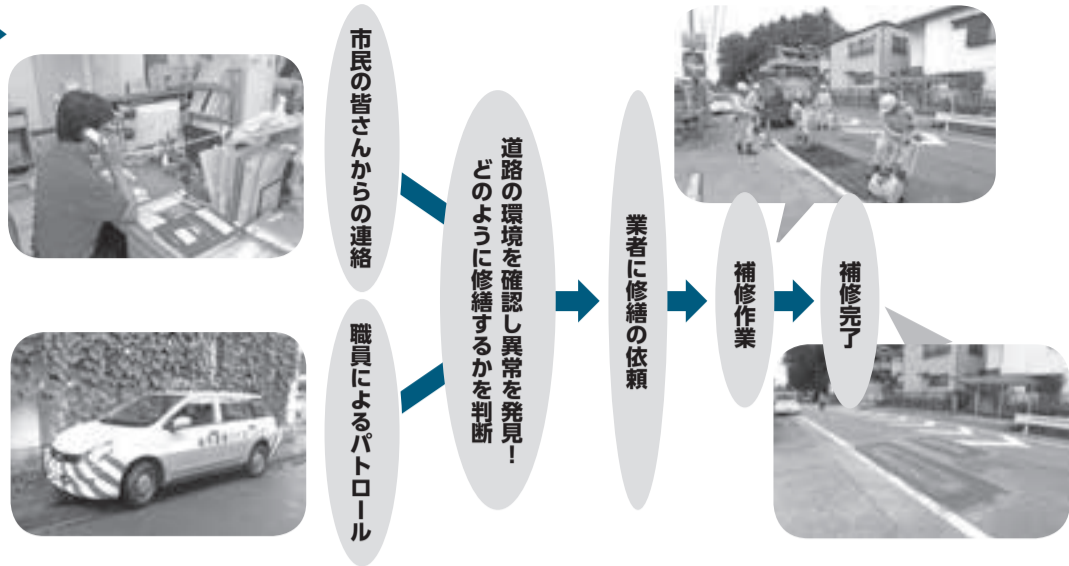
「あなたならどっちの道路を直しますか?」の続きは2面へ ▶▶▶

1面からの続き「あなたならどっちの道路を直しますか？」▶▶▶

## 道路維持管理の現状

補修や修繕が必要な道路は、主に職員によるパトロールや市民の皆さんからいただく通報などで発見しており、実際に職員が現場に行き、道路の状況を確認してから対応しています。

現地を確認した結果、緊急性が高いものについては、すぐに補修工事(緊急工事)を行い、「舗装が傷んでいる」「車が通る際の振動が大きい」などについては、原因を追求し修繕範囲・方法を検討した上で、修繕工事を行っています。



## 事後対策型から予防保全型への転換

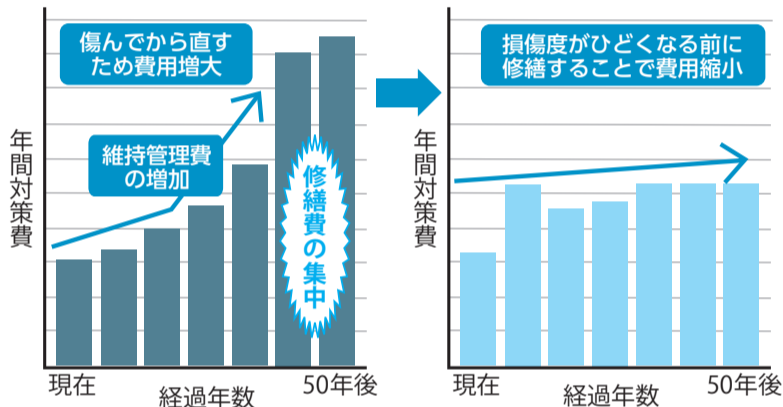
### これまでの道路補修工法

これまでの、舗装の表面を削り取って新しい舗装にする「切削オーバーレイ」や「舗装の上から補修材を載せる」など、費用を安く抑えられる道路補修を実施してきました。しかし、これらの工法では補修工事後3年程度で再び舗装が傷んでしまう事例が出てきました。

#### ■ 長寿命化事業の効果(イメージ図)

**事後対策型** 傷んでから直す  
これまでの維持管理手法

**予防保全型** 長寿命化させるため  
早い段階で修繕を実施



### このままだと、年間約15億円が…

多くの道路や橋・トンネルなどは、高度経済成長期に建設されたもので、設計から約40年が経過し老朽化が進んでいます。このまま放置すれば、修繕などが同時期に集中してしまい、莫大な費用が必要となったり修繕が追いつかない場所で重大な事故につながったりすることが予想されます。

そこで、傷んでから直す「事後対策型」から、早い段階で修繕する「予防保全型」へと維持管理の方法を転換します。早い段階に修繕することで、安全性を高めるだけでなく長寿命化にもつながります。また、13年後には事後対策型だと年間約15億円、予防保全型だと年間約11億円掛かる試算になり、修繕費用も抑えることができます。

トリアビア

### 柏市道で 沖縄まで行ける!?

道路には、高速自動車国道(高速道路)、一般国道、都道府県道、市町村道等の種類があります。柏市が管理している道路は市町村道で、住宅地周りや幹線道路につながる小規模な道路が多くあります。全ての柏市道を1本につなげると約1,480キロメートルとなり、柏から沖縄までと同じくらいの距離になります。



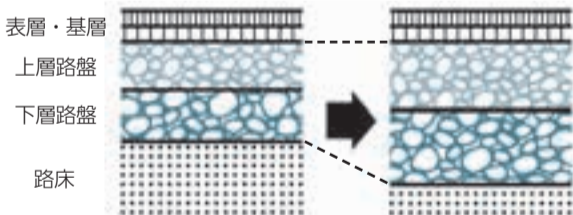
柏市が管理する道路「柏市道」  
=約1,480キロメートル

## 傷み具合に合わせた最適な工法を選択

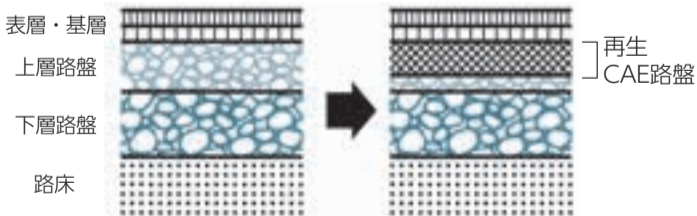
市では昨年度、舗装を剥がすことなく舗装下の損傷具合を調査し、現地の状況とコストから工法を検討することができる「FWD調査」を実施しました。この調査には費用が掛かりますが、長期的にみるとコスト減や耐久性の強化など、効果的な舗装が可能になります。

#### ■ 修繕工法

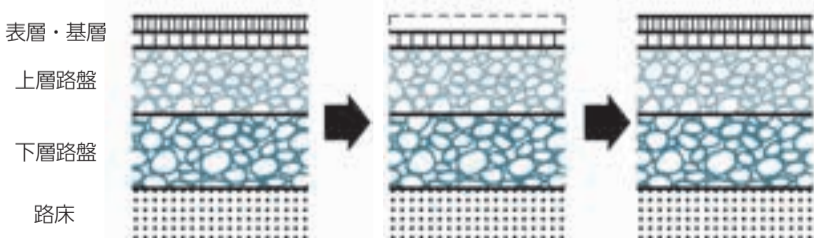
##### ①「全層打換工」…薄い路盤を厚く構築し直す



##### ②「路上路盤再生工」…路盤にセメントなどを混ぜて強化する(再生CAE路盤)



##### ③「切削オーバーレイ」…表面を削り取って新しい舗装にする



##### ④舗装の上から補修材を載せる

※路盤とは、アスファルトの下に敷く砂利のことでクッションの役割を果たします。路盤が薄いと、損傷の進行が早くなったり振動が抑えられなくなったりします

高い

工事費

安い

## 道路維持管理計画を策定

市では、市道の中で生活の中心となる幹線道路とその他の主要な道路(約250キロメートル)について、平成27年度に劣化具合の調査を行い、約48キロメートルについて大規模修繕の必要があることが分かりました。これらの道路について「道路維持管理計画」を策定し、平成28～30年度までの3年間で、国からの補助金などを活用して大規模な修繕工事を実施します。

この計画では、道路がどれくらい劣化しているかを調べるために、路面性状測定車を使用。道路の「ひび割れ」「わだち掘れ」などを調査し、劣化具合を数値化(MCI値※)しました。高速道路や一般国道では、MCI値が4以下の場合に修繕が必要とされますが、市では3.5以下を修繕の対象としています。

また、対象となった道路を「バスが通る路線」「住宅近くの路線(用途地域)」などの状況を加味して優先順位を付け、整備していきます。

※MCI値…道路の維持管理指数。新しい舗装を10として、劣化するにつれ減っていく

## 今後の課題

今回策定した道路維持管理計画の対象とならなかった道路の中には「舗装が傷んでいるのに修繕が必要なMCI値にならない」「舗装がきれいなのに車両通行時の振動が大きい」などの道路があります。このような道路の修繕については、定期的な道路下の損傷具合の調査や、市民の皆さんからの要望等を柔軟に取り込めるよう計画の見直しを行い、快適な柏市の道路を目指します。◎道路維持管理計画や修繕工法等の詳細は、市のホームページをご覧ください

工事中  
ご迷惑を  
おかけ  
いたします



# 市政情報

◎重要なお知らせや新しい市の取り組みなどを掲載しています

## 柏市印鑑条例の一部を改正する条例の制定についてなど 9月定例会 当初27議案を審議

市議会平成28年第3回(9月)定例会は、9月2日(金)に開会します。会期は9月23日(金)までの22日間。今定例会では、当初27議案を審議します。

### ◇柏市印鑑条例の一部を改正する条例の制定について

コンビニエンスストア等において、マイナンバーカードを利用して印鑑登録証明書の取得ができるようにするものです。

### ◇柏市近隣センター条例の一部を改正する条例の制定について

来年4月に手賀近隣センターを開所することに伴い、手賀近隣センターの使用料を設定するほか、沼南近隣センターの付帯設備の使用料を新たに設定しようとするものです。

### ◇工事の請負契約の締結について

柏市役所本庁舎耐震補強工事(平成28～30年度継続)、柏北部中央地区新設中学校建設工事(平成28・29年度継続)について請負契約を締結しようとするものです。

### ◇工事の委託契約の締結について

高柳駅の自由通路の整備工事について委託契約(平成28～31年度継続)を締結しようとするものです。

### ◇平成27年度柏市歳入歳出決算の認定について

一般会計決算は、歳入総額は約1,307億8,707万円、歳出総額は約1,260億254万円、歳入歳出差引額は約47億8,453万円となります。継続費等で翌年度へ繰り越すべき財源を差し引くと、実質収支は約37億3,533万円です。

その他の主な議案は次のとおり。

### ◇財産の取得について(小型動力ポンプ付積載車)

### ◇平成28年度柏市一般会計補正予算について

議案の概要は、市のホームページが行政資料室(市役所本庁舎1階)、行政資料コーナー(沼南庁舎1階)、各近隣センター、富勢出張所、柏駅前行政サービスセンターに置いてある「提出予定議案の説明資料」をご覧ください。

9月定例会の日程	
9月2日(金)	招集日
8日(木)	質疑並びに一般質問
9日(金)	
12日(月)	
13日(火)	
14日(水)	
15日(木)	
16日(金)	常任委員会 (教育民生・建設経済)
20日(火)	常任委員会 (総務・市民環境)
23日(金)	議案等採決

## ～思い出の写真展～柏駅界わいを眺める

☎文化課 ☎7191-7414

歴史写真専門のフォトアーカイブス柏の協力で、昭和30～50年代を中心に、柏駅とその界わいの写真を集めました。昔の記録を眺め、今日発展した柏を振り返ってみてください。

🕒 9月13日(火)～19日(月)午前10時～午後8時※最終日は午後4時まで  
📍 そごう柏店5階おしゃれギャラリー(柏1丁目)

🆓 無料



▲柏駅東口駅前通り(昭和44年)

## 「そごう柏店と東口の歩み」とメッセージ展

☎そごう柏店 ☎7163-2111・文化課 ☎7191-7414

そごう柏店の開店とともに発展してきた、柏駅東口の当時のにぎわいや、懐かしい景色を見ることができる写真を、フォトアーカイブス柏の協力で一挙公開。また、サンプルザ中野くんやパッパラー河合さん、柏レイソル監督・下平隆宏さんなど柏ゆかりの著名人からの、「そごう柏店」へ寄せられたメッセージを掲出します。

🕒 9月20日(火)～30日(金)午前10時～午後8時

📍 そごう柏店2階特設会場(柏1丁目)

🆓 無料



▲柏駅舎と東口駅前(昭和45年)



▲柏駅前工事とそごう柏店の建設の様子(昭和48年)

## 9月1日は防災の日 災害発生時の心得

☎防災安全課 ☎7167-1115

9月1日は防災の日です。家庭での備蓄等の備え、避難場所・家族との連絡方法などについて確認しましょう。また、災害はいつ、どこで起こるか分かりません。外出時でも慌てずに、自身や自宅を災害から守るための備えをすることが大切です。

### むやみに移動を開始せず落ち着いた行動を

大規模な災害により、公共交通機関の運行が停止した時は、むやみに移動をしないでください。多くの人が一斉に移動を始めると、緊急車両が渋滞に巻き込まれるなど、救助・救急活動の妨げとなりますので次の点を心掛けましょう。

#### ◆自身の安全を確保

#### ◆慌てず、安全な場所にとどまる

むやみに移動を開始すると、火災や建物からの落下物などにより負傷する恐れがあり危険です。日頃から一時的な避難や万が一の徒歩帰宅に備え、職場等でも必要な物資などを準備しておきましょう。

#### ◆家族の安否や自宅の無事を確認

災害用伝言ダイヤル171(一般電話)、携帯電話災害用伝言板、web171(パソコン)などが利用できます。体験利用などで使い方を確認しましょう。詳しくは、NTT東日本のホームページをご覧ください。

#### ◆交通機関や道路の被害状況などの情報入手

電車や道路の情報は、県の防災ポータルサイトや鉄道各社のホームページで確認することができます。

### 地震による電気火災対策を

阪神・淡路大震災や東日本大震災では、電気を出火原因とする火災が多く発生しました。その一因は、停電後の電気復旧時に火災が発生する「通電火災」です。通電火災による被害を防ぐために、地震発生後は電気ブレーカーを遮断してから避難しましょう。

また、自宅が無人の場合や夜間に停電するなど、電気ブレーカーを遮断できない場合の出火防止策として「感震ブレーカー」が効果的です※保安灯(停電時に点灯する照明器具)も併せて設置しましょう

#### ●感震ブレーカーとは

感震ブレーカーとは、あらかじめ設定しておいた震度以上を感知すると、電気の配線用ブレーカーまたは漏電ブレーカー等を遮断する器具です。各家庭に設置することで地震発生時の出火を防止し、被害を軽減することが期待されます。

◎感震ブレーカーは、工事が必要なものや工事不要のコンセント型など、さまざまなタイプのものがあり、機能もそれぞれ異なります。詳しくは、市のホームページをご覧ください



### 柏市防災福祉「K-Net」にも登録を



「K-Net」は、災害時に一人での避難が困難な(要支援者)を支援する取り組みです。事前に同意を得たかたの情報を町会等へ提供し、要支援者がどこに住んでいるかを近所のかたが知ることで、災害発生時等の安否確認や救出・救護活動などに役立てることができます。一人での避難が困難な場合は、「K-Net」に登録しましょう。◎詳しくは、市のホームページをご覧ください  
☎保健福祉総務課 ☎7167-1131

ご意見を  
募集します

## パブリックコメント

市では、次の計画案、改正案について、パブリックコメント(意見公募手続き)により市民の皆さんの意見を募集します。

#### ●あけぼの山公園サクラ山再生計画(案)

☎老木や病害に侵されたサクラの保全・植え替え等についての再生計画  
閲覧方法/公園管理課(市役所本庁舎1の3階)、行政資料室(市役所本庁舎1階)、行政資料コーナー(沼南庁舎1階)、各近隣センター、あけぼの山農業公園管理事務所、市のホームページ

提出方法/9月30日(金)までに、住所・氏名(ふりがな)・年齢・計画案名・意見(様式は自由)を書いて、〒277-8505 柏市役所公園管理課へ郵送(必着)・直接持参するか市のホームページの送信フォームで  
☎公園管理課 ☎7167-1309

#### ●柏市情報公開条例の改正(案)

☎公文書の開示に係る手数料を新たに定めるもの  
閲覧方法/行政課(市役所本庁舎2階)、行政資料室(市役所本庁舎1階)、行政資料コーナー(沼南庁舎1階)、各近隣センター、市のホームページ  
提出方法/9月30日(金)までに、住所・氏名(ふりがな)・改正案名・意見(様式は自由)を書いて、〒277-8505 柏市役所行政課へ郵送(必着)・☎7166-6026・直接持参するか市のホームページの送信フォームで  
☎行政課 ☎7167-1112

抽選でクオカードが当たる!

広報かしわアンケートにご協力を

市では、広報かしわに関するご意見や入手方法などを把握し、より良い広報紙とするために、アンケート調査を実施します。9月末までに回答いただいたかたの中から、抽選で40人にクオカード500円分をプレゼントします※当選の発表は発送をもって代えさせていただきます



▲アンケート回答はこちらから

①あなたの年代を教えてください

1. 10代 2. 20代 3. 30代 4. 40代 5. 50代 6. 60代 7. 70代以上

②あなたの職業について教えてください

1. 自営業 2. 会社員・公務員 3. パートタイム・アルバイト  
4. 主婦・主夫(勤めていない) 5. 学生 6. 無職

③入手方法について

あなたは、広報かしわをどのように入手して読んでいますか(複数回答可)

1. 新聞の折り込み 2. 無料宅配 3. 市の窓口・近隣センター・駅前等のラック  
4. 市のホームページ 5. スマートフォンアプリ「広報紙」  
6. 入手していない

④発行回数について

現在広報かしわは、1日と15日の月2回発行しています。あなたが適切だと思う発行回数を選択してください

1. 月に1回 2. 月に2回 3. 月に3回以上

⑤色使いについて

現在広報かしわでは、1面と最終面をカラー、その他の紙面を2色の色使いで掲載しています。あなたが適切だと思う色使いを選択してください

1. 全ページフルカラー  
2. 1面と最終面をカラー・その他を2色(現行の色使い)  
3. 全ページ2色 4. 全ページ白黒

⑥よく読むコーナーについて

広報かしわでは、お知らせや特集等、各コーナーに分けて記事を掲載しています。あなたがよく読んでいるコーナーを選択してください(複数回答可)

<共通>

1. 1面(特集) 2. 市政情報(市からの重要なお知らせなど)  
3. 柏市かわら版(講座・講演、キッズ、催しなど内容に分けて掲載)  
4. 団体・サークルの催し 5. かしわの輪

<1日号>

6. 健康かむかむ倶楽部 7. かしわイベントカレンダー 8. 柏の旬感 9. ホームタウン通信

<15日号>

10. サークル会員募集 11. 柏に輝いた人たち

⑦満足度について

現在の広報かしわについてあなたの満足度を選択してください。また、広報かしわをより良くするために、意見や感想、改善点等自由にご記入ください

1. 満足 2. おおむね満足 3. やや不満 4. 不満

アンケート回答用紙 ※はがきに貼ってご利用ください

■9月30日(金)までに、はがきに住所・氏名(ふりがな)・電話番号とアンケートの回答を書いて、〒277-8505 柏市役所 広報広聴課へ郵送(当日消印有効)するか市のホームページの送信フォームで  
☎広報広聴課 ☎7167-1175

氏名(ふりがな)			
住所		〒	
電話番号		( )	
①		②	
③		④	
⑤		⑥	
⑦	選択	自由回答	

子どもと未来の柏のために

放射線対策 NEWS NO.067

「放射線対策ニュース」は毎月1日号に掲載します

■市立保育園・小中学校・高等学校の測定結果(5月測定分) 環境政策課☎7168-1037

市立保育園や小・中学校等は平成24年度末までに除染を実施し、その後も定期的な測定を継続してきました。今回、5月に測定した結果がまとまりましたので、お知らせします。

なお、今回の測定で除染目標(保育園・小学校は地上5センチメートル、中学校・高等学校は地上50センチメートルで毎時0.23マイクロシーベルト未満)を超える箇所はありませんでした。

◎測定結果の詳細とその他施設の測定結果は、市のホームページをご覧ください

単位:  $\mu\text{Sv/h}$  (数値は敷地内の測定箇所全ての平均値)  
測定器: クリアパルス株式会社 Mr.Gamma A2700  
測定期間: 平成28年5月9日~5月26日

小学校	100cm	50cm	5cm
柏第一	0.057	0.064	0.064
柏第二	0.055	0.058	0.055
柏第三	0.060	0.060	0.060
柏第四	0.056	0.053	0.053
柏第五	0.051	0.055	0.054
柏第六	0.063	0.061	0.060
光ヶ丘	0.061	0.064	0.067
土	0.072	0.072	0.074
富勢	0.048	0.049	0.048
田中	0.061	0.062	0.064
田中北	0.058	0.057	0.056
土南部	0.051	0.053	0.051
柏第七	0.065	0.070	0.069
柏第八	0.050	0.049	0.054
酒井根	0.055	0.046	0.049
西原	0.046	0.048	0.045
旭	0.045	0.045	0.048
藤心	0.045	0.047	0.046
中原	0.053	0.053	0.054
酒井根西	0.061	0.061	0.057
高田	0.053	0.055	0.059
名戸ヶ谷	0.055	0.055	0.053
増尾西	0.077	0.084	0.085
逆井	0.055	0.061	0.062
富勢東	0.071	0.073	0.069
豊	0.075	0.077	0.075
酒井根東	0.057	0.057	0.055
旭東	0.056	0.066	0.061
松葉第一	0.051	0.049	0.051
花野井	0.073	0.070	0.067
松葉第二	0.062	0.061	0.064
富勢西	0.090	0.086	0.087
十余二	0.077	0.081	0.076
風早南部	0.057	0.057	0.060
風早北部	0.060	0.062	0.057
手賀西	0.060	0.061	0.063
手賀東	0.049	0.051	0.051
高柳	0.063	0.072	0.075
大津ヶ丘第一	0.056	0.065	0.064
大津ヶ丘第二	0.061	0.062	0.062
高柳西	0.052	0.055	0.053
柏の葉	0.056	0.058	0.057

中学校	100cm	50cm	5cm
柏	0.073	0.074	0.073
柏第二	0.086	0.088	0.090
土	0.078	0.079	0.078
富勢	0.084	0.086	0.092
田中	0.084	0.084	0.087
光ヶ丘	0.083	0.086	0.092
柏第三	0.091	0.093	0.097
柏第四	0.091	0.093	0.102
南部	0.081	0.082	0.081
柏第五	0.090	0.087	0.084
酒井根	0.078	0.077	0.085
西原	0.089	0.091	0.096
逆井	0.073	0.081	0.087
松葉	0.087	0.089	0.090
中原	0.085	0.096	0.092
豊四季	0.073	0.079	0.083
風早	0.083	0.088	0.086
手賀	0.069	0.075	0.077
大津ヶ丘	0.075	0.080	0.094
高柳	0.061	0.066	0.064

高等学校	100cm	50cm	5cm
市立柏	0.100	0.096	0.100

保育園	100cm	50cm	5cm
桜台	0.054	0.064	0.064
若葉	0.059	0.062	0.066
あけぼの	0.069	0.071	0.068
富勢	0.065	0.070	0.072
東中新宿	0.068	0.069	0.072
豊四季	0.062	0.072	0.068
増尾	0.056	0.065	0.062
豊住	0.074	0.075	0.078
土南部	0.065	0.066	0.067
豊四季乳児	0.073	0.077	0.090
西原	0.060	0.064	0.070
豊町	0.069	0.072	0.068
富士見	0.070	0.071	0.069
酒井根	0.070	0.075	0.073
名戸ヶ谷	0.073	0.072	0.072
田中	0.073	0.076	0.075
旭町	0.063	0.062	0.069
東町	0.062	0.061	0.063
高野台	0.075	0.074	0.076
しこだ	0.059	0.063	0.062
松葉	0.072	0.070	0.074
高柳	0.073	0.067	0.068
高柳西	0.055	0.054	0.054

放射性物質の検査結果 7月13日~8月15日検査分

■市内の農産物 環境政策課☎7167-1143

N[北部] ジャガイモ、キュウリ、枝豆 [中央] クウシンサイ [南部] 葉ショウガ [手賀沼周辺] シソ、ウリ(アオウリ)、ナス、クウシンサイ	検出下限値未満
--	---------

■給食食材 学校保健課☎7191-7376

☑牛乳	検出下限値未満
-----	---------

■小・中学校(提供した給食1週間分) 学校保健課☎7191-7376

☑自校調理21校、給食センター	検出下限値未満
-----------------	---------

■保育園(提供した給食1週間分) 保育園運営課☎7167-1137

☑公立・私立合計39園	検出下限値未満
-------------	---------

■表記の説明

N=Nal (TI)シンチレーションスベクトロメータ  
☑=ゲルマニウム半導体検出器  
放射=放射性セシウム。単位はベクレル/キログラム  
検出下限値=使用する検査機器で検出できる最小値のこと

品目・学校名・検査方法などの詳しい内容は、市のホームページに掲載しています。私立幼稚園の検査結果も見ることができず

#いつまでもおいしい人生を\*

# 健康かむかむ倶楽部

健康寿命のかけは「歯・口腔の健康」!? そんな耳よりなメニュー、ありますよ~♪

メニュー No.6

## バイオフィルムについて

歯の寿命を延ばすには、むし歯や歯周病予防が欠かせません。今回は、むし歯や歯周病に大きく関わるバイオフィルムの説明と、バイオフィルムを除去する方法PMTCについて紹介します。

このコーナーでは、歯・口腔の健康に役立つ豆知識や、市の特色ある取り組みを紹介します。  
◎柏歯科医師会の皆さんと制作し、毎月1日号で連載

柏歯科医師会 ☎7147-6500  
地域医療推進室 ☎7197-1510  
保健所地域健康づくり課 ☎7167-1256

## ご存じですか？ バイオフィルム

バイオフィルムとは、細菌が集まってスクラムを組んでへばりついていてのものことです。例えば、流し台などを掃除しないでおくとヌルヌルしたものが表面につきますが、これがバイオフィルムです。歯垢(しこう)は典型的なバイオフィルムの一種で、むし歯や歯周病の大きな原因となります。歯垢は歯

ブラシで除去することができますが、時間がたつて強固なバイオフィルムになってしまうと、歯ブラシで除去できなくなります。歯垢の取り残しがないように、普段から丁寧な歯磨きを心掛けましょう。歯磨きで取り除くことができなくなった強固なバイオフィルムは歯科医院で取り除くことができます。

### バイオフィルムは手ごわい



## フリの技で自分では落とせない汚れを落とそう!

今号では、市内在住の高校生・関谷藍海さんが、実際にPMTCを体験しました。

### Q PMTCとは何ですか？

PMTCとは、プロフェッショナル(専門家による)メカニカル(機械的な)トゥース(歯の)クリーニング(清掃)の略です。歯のプロである歯科医師や歯科衛生士が、歯ブラシでは取れない汚れ(たばこのヤニや茶渋など)やバイオフィルムを高度な技術で除去し、清掃します。



▲お口の中を丁寧に清掃します

### Q PMTCでは、具体的にどんなことをするのですか？

自分では落とせない汚れをPMTCで徹底的にきれいにします。ゴム製のチップや柔らかいブラシを使って汚れを落とすので、痛みはありません。



▲ゴム製のチップを使用



▲ラバーカップとティースブラシ

PMTCを受ける前は緊張したけれど、実際に受けてみると痛みは全くなくて、気持ちよかったです。PMTC後は歯がツルツルに！ 今後も定期的に受けたいです。



PMTCを体験した関谷さん▶

常連客かむかむのココに注目!



## 市の取り組み

### お口のクリーニング事業

市では、柏市国民健康保険に加入している18歳以上か、千葉県後期高齢者医療に加入している市内在住のかたを対象に、独自の取り組みとしてお口のクリーニング事業を実施しています。同事業では、今回紹介したPMTCや義歯のクリーニングを受けることができます。対象のかたは、市が指定した歯科医院でお口のクリーニングを受ける場合、費用4,000円に対して保健事業利用券を4枚まで使えます(利用券は1枚1,000円相当で、差額は自己負担となります)。クリーニングの所要時間は30分程度です。

事前に保健事業利用券の交付を受け、クリーニングができる歯科医院に予約をした上で、保険証を持って受診してください。

◎詳しくは保険年金課(☎7164-4455)へ問い合わせを

## 入れ歯にもバイオフィルムが付着します

入れ歯は、図のような部分に汚れが付きやすいので、毎食後丁寧に磨きましょう。入れ歯の汚れは口臭の原因にもなります。日ごろお手入れをしても、たばこのヤニや茶渋などの色素や歯石が堆積してきます。

歯科医院では超音波洗浄器と義歯洗浄薬を使用して義歯もクリーニングできます。ピカピカきれいになって、入れ歯もすっきり、お口爽やか!



### 吉村先生のひとことアドバイス

定期検診は半年ごとに受けるのがおすすめです。ただ、受けてそれっきりではいけません。かかりつけの歯科医院で正しい歯磨き方法を教えてもらい、普段から適切なお手入れをすることが大切です。



柏歯科医師会 吉村俊哉先生▶



◎柏歯科医師会のホームページでは、情報誌「かむかむだより」のほか、市内の歯科診療所の検索、各種健診・訪問歯科事業等の情報をご覧いただけます

同会ホームページはこちらから



次回 は がん治療と口腔ケア・口腔のがん

# かしわ市 かわら版

●市等官公庁からのお知らせです ●費用で特に記載のないものは無料です

**はがき・ファクスなどの記入内容**  
右記の要領で必要事項を記入。往復はがきの場合は返信面の宛先を記入してください

- ①希望する講座・催し名
- ②〒・住所
- ③氏名(ふりがな)
- ④年齢
- ⑤電話番号

## お知らせ

### 秋の全国交通安全運動

9月21日(水)～30日(金)は秋の全国交通安全運動期間です。自動車や自転車のライトは早めに点灯し、歩行者のかたは明るい服装や反射材を身につけましょう。

スローガン/伝えよう 自分の存在 反射材

#### ▶出動式

- ☒ 9月21日(水)午後0時30分～2時30分
- ☒ イオンモール柏(豊町2丁目)
- ☒ 白バイ・パトカーの体験乗車、交通安全適性診断車体験

#### ▶交通安全キャンペーン

- ☒ 9月28日(水)午後1時～2時30分
- ☒ イオンモール柏(豊町2丁目)
- ☒ 交通安全・防犯講話、千葉県警察音楽隊の演奏
- ☒ 交通施設課 ☎7167-1304

### 市営住宅入居者(子育て世帯向け 期限付入居)の募集

団地名・所在地/塚崎団地(塚崎1325)

棟・階数	部屋番号	家賃(円)
1号棟3階	302号室	26,300～51,600
8号棟4階	402号室	28,300～55,600

※家賃は所得に応じ決定

間取り等/いずれも3DK、風呂あり、洋式トイレ

☒ 9月15日(木)午前8時30分～9月30日(金)午後6時に、東急コミュニティー柏市営住宅管理事務所(柏4丁目)・住宅政策課(市役所本庁舎4階)で配布している申

**昭和16年10月2日～**  
**昭和16年11月1日生まれのかたへ**

後期高齢者医療被保険者証を送付します。医療機関等で診療を受けるときは、新しい被保険者証を提示してください

➤9月中旬に発送予定です

---

**昭和21年9月2日～**  
**昭和21年10月1日生まれの**  
**柏市国民健康保険利用のかたへ**

10月から利用できる保険証(高齢受給者証)を交付します。医療機関等で診療を受けるときは、新しい被保険者証を提示してください

➤9月中旬に発送予定です

☒ 保険年金課 ☎7191-2594

---

**昭和26年10月2日～**  
**昭和26年11月1日生まれのかたへ**

介護保険被保険者証を送付します。被保険者である証明であるとともに、介護サービスを利用するときなどに必要になります。大切に保管してください

➤9月下旬に発送予定です

☒ 介護保険課 ☎7167-1135

込票に必要事項を書いて、同事務所へ FAX7164-0918で※申込票の到着順に資格審査を実施

◎対象など、詳しくは問い合わせを ☒ 東急コミュニティー柏市営住宅管理事務所 ☎7164-0245(土・日曜日、祝日を除く)・住宅政策課 ☎7167-1147

### 100歳のかたへ敬老祝金を支給

☒ 平成28年4月1日に柏市に住民登録をしている、大正5年4月1日～大正6年3月31日生まれのかた※対象者には申請書を送付。8月31日以前に市外へ転居した場合などは対象外

支給額/3万円  
支給時期/9月下旬  
☒ 市職員が自宅などへ伺い、祝い状と銀杯を併せて贈呈  
☒ 高齢者支援課 ☎7168-1996

### 選挙人名簿を縦覧

☒ 9月3日(土)～7日(水)午前8時30分～午後5時

☒ 次のいずれかに該当するかた ▶平成10年7月12日～平成10年9月2日に生まれ、3カ月以上柏市に住民登録がある ▶平成28年3月22日～6月1日に柏市に転入の届け出をした※いずれも引き続き、9月1日現在も居住しているかた  
☒ 選挙管理委員会事務局(中央体育館管理棟) ☎7167-1092

### 下水道が使えます

対象区域/船戸字新町、小青田字川端・字浪洗、大室字小山台・字前畑・字原畑の一部の区域。2.28ヘクタール  
☒ 当該区域の図面を閲覧できます  
☒ 下水道整備課(市役所分庁舎1の1階) ☎7167-1429

### 離婚に伴う養育費・面会交流などの専門相談

☒ 10月16日(日)午後1時30分～4時30分  
※1人30分程度  
☒ 市役所本庁舎分室1  
☒ 市内在住のかた、8人  
☒ 9月30日(金)午後5時までに、こども福祉課へ電話で※応募者多数の場合は抽選  
☒ こども福祉課 ☎7167-1595

### 合同企業説明会 in かしわ

☒ 9月14日(水)午前9時30分～午後0時30分  
☒ パレット柏  
☒ 39歳までのかた、先着40人

☒ 東葛地区にある企業の説明や個別相談、就労相談・職業適性検査・パソコン講座など

☒ 9月2日(金)午前9時から、かしわ地域若者サポートステーション(☎7100-1940)へ電話で  
☒ 商工振興課 ☎7167-1141

### 認知症介護者家族交流会

☒ 10月7日(金)午後0時30分～2時30分  
☒ パレット柏  
☒ 市内在住で、認知症のかたを在宅介護している家族、15人  
☒ 10月3日(月)までに、6面右上の必要事項と介護対象者との関係を書いて、柏東口第2地域包括支援センターへ FAX7192-6615するか電話で※応募者多数の場合は抽選  
☒ 同センター ☎7192-6610・福祉活動推進課 ☎7167-2318

### 東京電機大学周辺で交通規制を実施

関東大学女子駅伝開催に当たり、東京電機大学千葉ニュータウンキャンパス(印西市)周辺で交通規制を行いますので、ご協力をお願いします。  
☒ 9月25日(日)午前9時30分～正午  
☒ 国道464号線、県道190号線周辺  
☒ 関東学生陸上競技連盟 ☎03-5411-1488・スポーツ課 ☎7191-7399

### 外国人のための本所防災館ツアー

☒ 10月13日(木)午前9時45分～午後4時30分  
集合場所/市役所本庁舎前  
☒ 30人  
費500円※昼食代を含む  
☒ 9月30日(金)までに、国際交流センターで配布する申込書に必要事項を書いて、同センターへ直接※応募者多数の場合は抽選。申込書は同センターのホームページからダウンロード可  
◎詳しくは、同センターのホームページで確認を  
☒ 同センター ☎7157-0281

### 下水道排水設備工事責任技術者 共通試験・登録更新

▶共通試験  
試験日/来年1月14日(土)  
試験会場/千葉市総合保健医療センター  
受験料/1万円  
☒ 10月20日(木)までに、申込書に必要事項を書いて、〒260-8722 千葉県下水道協会事務局へ郵送で(当日消印有効)  
※申込書は10月14日(金)まで同事務局で


**広報番組「これってナンダイ!? 市立柏研Q所(カシケン)」**

「誰でもいきいきとスポーツを! 柏の障害者スポーツはこんなに面白い!」

放送日/9月1日～15日(木)

☒ 4年に1度のスポーツの祭典に世界が沸く中、今回カシケンが目にしたのは「障害者スポーツ」。車いすテニスやフロアバレーに挑戦して、博士もはーちゃん研究員も汗びっしょり!

視聴方法/▶放送開始日からJ:COMチャンネル東関東(地デジ11ch)、市役所本庁舎・沼南庁舎ロビー、近隣センター等▶翌日から市のホームページで



☒ 市ホームページで視聴。ダンス動画も募集中

☒ 広報広聴課 ☎7136-1477

配布。郵送で請求可  
▶登録更新  
同資格の有効期限が平成29年3月31日のかたは、登録更新の手続きが必要です。手続きがない場合は資格を喪失しますので、早めに手続きをしてください。  
受付期間/9月14日(水)まで  
更新講習会/11月10日(木)・16日(水)のいずれか1日、千葉市民会館で  
《共通》  
◎詳しくは、千葉県下水道協会のホームページをご覧ください  
☒ 同協会事務局(千葉市役所下水道経営課内) ☎043-245-6112

### 車両・家の鍵掛けを忘れずに

市内で特に増えている犯罪が自転車・自動車盗、空き巣などです。短時間の駐車・駐輪でも、車両には必ず鍵を掛けましょう。また、家では玄関だけでなく窓も確実に施錠してください。自転車には二重ロック、車両にはハンドルロックを施すと、より効果的です。  
☒ 柏警察署 ☎7148-0110

**あけぼの山農業公園**

**フリーマーケット**

**・青空市 9/17(土)・18(日)**

午前9時30分～午後3時30分

●出店方法など、詳しくは問い合わせを  
☒ 同 あけぼの山農業公園 ☎7133-8877

## 健康ガイド

9月

☎=予約制  
ウ柏=ウエルネス柏

夜間・休日に急病になったら

▶夜間…内科・小児科 ☎7163-0119 ※音声案内  
▶日曜日・祝日…歯科 ☎7164-8114 (午前9時45分～正午) 歯科以外 ☎7163-0119 ※音声案内

**保健所地域健康づくり課 ☎7167-1256・1257**

健康相談 随時電話で受け付け。保健師・栄養士・歯科衛生士による健康づくり等に関する相談※詳しくは問い合わせを

かしわ歯科相談室 29日(木)午後1時30分～3時、ウ柏。市内在住のかた。当日、会場へ直接

**保健所成人健診課 ☎7168-3715**

健康づくり 市内在住で、健康診査や人間ドック等の結果が生活習慣改善を要するか、相談 ☎ 健康についての相談を希望するかた

**保健所保健予防課 ☎7167-1254**

こころの健康相談 ☎ 15日(木)・20日(火)・26日(月)午後2時～4時、ウ柏。心の病などで悩んでいるかた、家族。精神科医による相談

アルコール酒害教室・アルコール悩みごと相談 ☎ 酒害教室=6日(火)、悩みごと相談=13日(火)、本人・家族。いずれも午後2時～4時、ウ柏

アルコール家族教室 12日(月)午後1時30分～3時30分、ウ柏。家族のかただけ

アルコール・デイケアクラブ(登録制) 14日(水)・21日(水)・28日(水)午前9時30分～11時30分、ウ柏。アルコール問題を抱えるかた。学習会・ミーティング・スポーツなど

HIV等検査・相談 ☎ 12日(月)午後5時30分～7時、25日(日)午前9時～10時30分、ウ柏※10月23日(日)・31日(月)の検査も予約可

**医療安全支援センター (保健所総務企画課内) ☎7167-1775**

医療安全相談 (月)～(金)午前9時～正午・午後1時～3時

**保健福祉総務課 ☎7167-1131**

献血キャンペーン 11日(日)・25日(日)午前9時～正午・午後1時～4時30分、柏駅東口柏献血ルーム。16～64歳の健康なかた。60～64歳で献血をしたかたの場合は69歳まで

**保健所衛生検査課 ☎7167-1268**

飲用井戸の水 6日(火)・27日(火)午前9時～11時、ウ柏。質検査 ☎ 検査は有料

※10面に「こども健康ガイド」を掲載しています

●申し込み・問い合わせなどは、各施設の開館時間をお願いします

### さわやかサービス協会の登録説明会

時 9月12日(月)・11月22日(火)午後1時30分～3時※いずれか1日  
所 いきいきプラザ  
申 参加希望日の前日までに、柏市社会福祉協議会さわやかサービスへ電話で  
問 同サービス ☎7162-2557

### 講座・講演

#### かしこい消費者の育成講座「あなたの食生活は大丈夫？」

時 9月26日(月)午前10時～11時30分  
所 パレット柏  
定 先着40人  
関 食品バランスガイドについて学びます  
申 9月2日(金)午前9時から、消費生活センターへ電話で  
問 消費生活センター ☎7163-5853

#### 就職・職業訓練講座「アクセス初心者向け基礎講座」

時 9月10日～10月22日の毎週土曜日午後2時～4時30分(計7回)  
所 アイワークかしわ(明原3丁目)  
関 ワード・エクセルが使えるかた、先着10人  
費 2万2,160円  
申 9月2日(金)午前9時から、アイワークかしわへ電話で  
問 アイワークかしわ ☎7144-6681・商工振興課 ☎7167-1141

#### 男性の脳トレ料理教室

時 10月3日(月)・17日(月)午前10時～午後1時(計2回)  
関 市内在住・在勤の20歳以上で、料理初心者の男性、30人  
費 2,000円  
時 布巾・三角巾・エプロン  
申 9月20日(火)までに、往復はがきに6面右上の必要事項を書いて、〒277-

0005柏5丁目8-12 柏市中央公民館へ郵送(必着)・FAX7163-9364するか  
info-chkm@city.kashiwa.lg.jpで  
※応募者多数の場合は抽選  
所 中央公民館 ☎7164-1811

#### プリザーブドフラワー ワークショップ

時 9月13日(火)午後1時～2時  
定 27人  
費 2,000円  
申 9月8日(木)午後5時までに、パレット柏へ電話で※応募者多数の場合は抽選  
所 同パレット柏 ☎7157-0280

#### 中央公民館フェスティバルのサークル体験教室

番号・教室名	時間	対象・人数・費用など
10月1日(土)		
①着付け教室	午後1時30分～3時	20歳以上の女性、10人。無料。着物(普段着一式・名古屋帯)持参
10月2日(日)		
②スポーツ吹矢教室	▶午前10時30分▶午後0時30分▶午後2時※各1時間	各回10人。100円
③茶道入門	▶午前10時30分▶午後1時※各1時間30分	小学生～高校生、各回15人※保護者の付き添い可。300円。白い靴下持参
④カラオケ教室	午前11時～正午	10人。1,000円。舞台上。観覧者あり

《共通》  
関 市内在住・在勤・在学のかた  
申 9月15日(木)までに、往復はがきに郵便番号・住所・氏名(ふりがな)・年齢・性別・電話番号と希望する教室の番号・教室名、希望時間(②・③だけ)、曲・歌手名(④だけ)を書いて、〒277-0005柏5丁目8-12 柏市中央公民館へ郵送(必着)・FAX7163-9364するか  
info-chkm@city.kashiwa.lg.jpで※応募は教室ごとに1人1通。応募者多数の場合は抽選  
所 中央公民館 ☎7164-1811

#### 市民活動基礎講座

時 9月21日、10月12日・26日の各水曜日午後2時～4時  
所 パレット柏  
関 地域の市民活動に興味があるかた、すでに団体で活動中のかた、各回先着20人  
関 市民活動のはじめの一步、円滑な組織運営のためのノウハウなどを学びます  
申 9月2日(金)午前10時から、市民活動サポートコーナー(パレット柏内)へ電話か直接  
◎詳しくは、市のホームページを見るか問い合わせを  
問 同コーナー ☎7163-1143・協働推進課 ☎7168-1033

#### 外国語講座

講座名(レベル)曜日	とき(各計20回)
①スペイン語入門(1)(土)	10月8日～来年3月18日 午前10時20分～11時50分
②スペイン語中級(3)(金)	10月14日～来年3月17日 午前11時～午後0時30分
③韓国語入門(A)(1)(木)	10月13日～来年3月16日 午後1時～2時30分
④韓国語初級(A)(2)(土)	10月8日～来年3月18日 午後3時～4時30分
⑤韓国語中級(3)(木)	10月13日～来年3月16日 午後3時～4時30分
⑥柏の葉中国語入門(1)(金)	10月14日～来年3月17日 午後1時～2時30分

※いずれも年間継続講座の中途募集。12月23日(金)～来年1月9日(月)、祝日は休講  
所 ①～⑤=パレット柏⑥=柏の葉サービスコーナー  
関 市内か近郊に在住・在勤のかた、各講座若干名  
費 各16,200円  
申 9月10日(土)までに、はがきに6面右上の必要事項を書いて、〒277-0005柏1丁目7-301 柏市国際交流センターへ郵送(必着)・mailgaikokugo@kira-kira.jpするか直接※応募者多数の場合は抽選  
問 同センター ☎7157-0281(日曜日、祝日は休み)

### 節水に心がけ水を大切に使用しましょう

平年より降雨量が少なく、ダムの貯水量が減っています。水は限りある資源です。節水にご協力ください。  
問 水道部総務課 ☎7166-3181

#### 地域公開講座「認知症症状を軽減するケア」

時 9月30日(金)午後1時30分～3時30分  
所 ひかり隣保館(十倉二)  
定 先着50人  
関 東京都長寿医療研究センター研究員・伊東美緒さん  
申 9月2日(金)午前9時から、ひかり隣保館へ電話で  
問 ひかり隣保館 ☎7131-2914・高齢者支援課 ☎7168-1996

#### 障害者スポーツボランティアの養成講座

時 10月2日～30日の毎週日曜日午前10時～正午(計5回)  
所 KOIL(若柴)  
関 中学生以上、先着30人  
申 9月8日(木)午前9時から、スマイルクラブへ  
mailsmile-c@jcom.home.ne.jpで  
問 スマイルクラブ ☎7169-4183・スポーツ課 ☎7191-7399

#### かしわ環境ステーション「持続可能な地域社会創り」を考える公開勉強会

時 9月24日(土)午後1時～2時30分  
所 パレット柏  
定 先着20人  
関 今日の環境問題と、地域社会の持続性について学びます  
申 9月2日(金)午後1時から、かしわ環境ステーションへ  
FAX7172-2100・mailinfo@kankyostation.orgするか電話で  
問 かしわ環境ステーション ☎7170-7090(午後1時～5時。土・日曜日、祝日は休館)

かわら版は次の面に続きます

## 市民の相談室

●相談日・予約受付日が祝・休日、年末年始に当たる場合は休みます。また、都合により休む場合がありますので、詳細は事前にご確認ください

予約が必要な相談	
法律相談	①(月)・(水)・(木)午前9時30分～午後3時30分=市役所相談室。ただし②第1(水)午前9時30分～午後3時30分=沼南庁舎相談室③(夜間)第2(水)午後6時15分～8時40分=アミュゼ柏※9月19日(月)・22日(木)はお休み 予約翌週分を(木)午前9時から。9月26日(月)・28日(水)・29日(木)分は21日(水)から。裁判・調停中のものはご遠慮を 広報広聴課 ☎7167-1119
税理士による税務相談	第2(金)午後1時～5時=市役所相談室 予約当月分を9月2日(金)午前9時から 千葉県税理士会柏支部(税務支援センター) ☎7164-1719※受付時間は(月)～(金)午前9時～午後5時
司法書士による相談(相続登記・会社登記、成年後見、多重債務等)	第2(火)午後1時～3時=市役所相談室 予約当月分を9月2日(金)から 千葉司法書士会柏支部 ☎7166-2015 ※受付時間は(月)～(金)午後1時～4時
社会保険労務士による相談(年金・労働問題、労働・社会保険等)	第4(金)午後1時～5時=市役所相談室 予約当月分を9月2日(金)から 千葉県社会保険労務士会東葛支部 ☎047-345-9992※受付時間は(月)～(金)午前9時～午後3時
老いじたくあんしん相談(高齢者のライフプラン・遺言・相続等)	第2・4(金)午前9時～正午=市役所相談室 予約当月分を9月2日(金)午前9時から 老いじたくあんしんねっと ☎7169-4165(ヨイロウゴ)
弁護士による多重債務・消費者問題無料相談	9月21日(火)午後1時～4時=消費生活センター 予約当月分を9月2日(金)から 消費生活センター ☎7163-5853
リハビリ相談(電話・面接)	(月)～(金)午前10時～午後4時 障害福祉就労支援センター ☎7163-9353
行政書士の暮らしの手続き相談(成年後見・相続・遺言等)	第4(火)午後1時～4時=市役所相談室 予約当月分を9月2日(金)から 千葉県行政書士会東葛支部 ☎7197-2545 ※受付時間は(月)～(金)午前9時30分～午後1時 毎週(木)と第1・3(火)、第2・4(月)午前10時～午後4時 男女共同参画センター(パレット柏) ☎7167-1127
女性のこころと生き方相談	(月)～(金)午前9時30分～午後5時=勤労会館 かしわ地域若者サポートステーション ☎7100-1940
若者の就労相談	(月)～(金)午前9時～午後4時 教育支援室 ☎7131-6615(電話相談) ☎7131-6671(予約)
不登校・学校教育・幼児教育相談(電話・面接)	(月)～(金)午前9時～午後4時=ウェルネス柏教育研究所 ☎7128-2227
就学相談	
予約が不要な相談	
行政相談(国などへの意見・要望)	第1・2(水)午前10時～正午=市役所相談室 広報広聴課 ☎7167-1119
不動産相談(売買・賃貸借契約時のトラブル)	第1(金)午前10時～午後3時=市役所相談室 広報広聴課 ☎7167-1119
登記相談	第2(火)午前10時～正午=市役所相談室 広報広聴課 ☎7167-1119
消費生活相談	①(月)～(金)午前9時～午後4時30分 ②第3(土)午前9時～午後4時30分(電話相談) 消費生活センター ☎7164-4100
ボランティア相談	(月)～(土)午前9時～午後5時 ボランティアセンター ☎7165-0880
人権身の上相談	第1・3(火)午前10時～午後3時=市役所相談室 広報広聴課 ☎7167-1119
高齢者の就労・社会参加相談	(月)～(金)午前10時～午後4時 市民活動サポートコーナー(パレット柏) ☎7157-0282
母子・父子自立支援相談	(月)～(金)午前9時～午後4時 こども福祉課母子・父子自立支援員 ☎7167-1455
ひきこもり相談	(月)～(金)午前9時～午後5時 障害者相談支援室 ☎7167-1243・保健所保健予防課 ☎7167-1254・福祉活動推進課 ☎7167-2318
こども「やまびこでんわ 柏」	(月)～(金)午後1時～7時 少年補導センター ☎7166-8181
家庭児童相談	(月)～(金)午前9時～午後4時 家庭児童相談担当(市役所こども福祉課内) ☎7167-1458
少年相談	(月)～(金)午前9時～午後5時 少年補導センター ☎7164-7571
にこにこダイヤルかしわ(育児相談)	(月)～(金)午前9時～正午・午後1時～5時 保健所地域健康づくり課 ☎7162-2525
心配ごと相談	①(水)午前10時～午後3時=教育福祉会館 ☎7163-2734 ②(木)午前10時～午後3時=沼南社会福祉センター ☎7193-2942 柏市社会福祉協議会 ☎7163-1234
障害者差別に関する相談	毎週(水)午前9時～午後5時=教育福祉会館相談室 千葉県東葛飾障害者相談センター ☎7179-1088
外国人のための相談	英語=(木)、中国語=(水)・(金)、スペイン語=(水)、韓国語=第2・4(金)。いずれも午後1時～5時 協働推進課 ☎7167-0941

**講座・講演(続き)**

**介護教室**

時 9月17日(土)午前10時~正午  
 所 市内在住のかた、先着20人  
 内 介護が必要な高齢者の食事について(講義)  
 申 9月2日(金)午前9時から、介護老人保健施設はみんぐへ電話で  
 問 問 はみんぐ ☎7134-0660

**かしわ創業塾**

時 9月25日~11月6日の毎週日曜日午前10時~午後5時(10月23日・30日を除く。計5回)  
 所 柏商工会議所(東上町)  
 内 市内での創業を検討しているか創業間もないかた、先着24人  
 費 5,000円  
 申 9月2日(金)午前9時から、柏商工会議所のホームページからダウンロードした申込書に必要事項を書いて、同会議所へ FAX 7162-3323するか電話で  
 問 柏商工会議所 ☎7162-3305・商工振興課 ☎7167-1141

**いざという時のために 知って安心! 成年後見制度**

時 9月29日(木)午後2時~4時  
 所 いきいきプラザ  
 内 市内在住のかた、先着50人  
 申 9月2日(金)午前9時から、かしわ福祉権利擁護センターへ電話で  
 問 同センター ☎7163-7676

**旧吉田家住宅歴史公園 ガイドボランティア養成講座**

内 講座修了後に同公園ガイドボランティアとして活動できるかた、先着20人  
 費 3,000円  
 申 9月2日(金)午前9時から、旧吉田家住宅歴史公園へ電話するか同公園のホームページで  
 ◎講座の日程や内容など、詳しくは同公園のホームページで  
 所 問 同公園 ☎7135-7007

**ユネスコ秋季英会話教室**

時 ▶世界遺産と英会話コース=10月5日~12月14日の毎週水曜日午後1時30分~3時30分 ▶基礎英会話コース=10月3日~12月12日の毎週月曜日午後6時30分~8時30分(10月10日、11月23日を除く。各計10回)  
 所 中央公民館  
 内 市内在住・在勤のかた、各コース35人  
 費 各コース6,500円

申 9月21日(木)までに、はがきに6面右上の必要事項とコース名を書いて、〒277-0005柏5丁目8-12 柏市中央公民館内柏ユネスコ協会へ郵送で(当日消印有効) ※応募者多数の場合は抽選  
 問 柏ユネスコ協会(西山) ☎090-2331-0488・文化課 ☎7191-7403

**催し**

**柏の葉シリーズ プロ野球イースタン・リーグ公式戦**

時 9月11日(日)午後1時~4時 ※荒天中止  
 所 県立柏の葉公園野球場  
 内 千葉ロッテマリーンズ 対 埼玉西武ライオンズ  
 費 ▶高校生以上=内野1,800円、外野800円 ▶4歳~中学生=内野1,300円、外野100円 ※いずれも前売り。チケットの購入はイープラスで  
 内 球場外で各種イベントを開催  
 ◎購入方法など、詳しくは千葉ロッテマリーンズ柏後援会のホームページで確認を  
 問 柏の葉シリーズ実行委員会 ☎03-5704-5750(土・日曜日、祝日を除く)・協働推進課 ☎7167-1133

**小中学校科学展と観察・実験教室**

時 9月17日(土)・18日(日)午前10時~午後4時 ※18日は午後3時まで  
 所 青少年センター  
 内 市内の児童・生徒の科学論文や科学工夫作品の展示と、理科教育支援員による観察・実験教室  
 申 当日、会場へ直接  
 ◎教室の内容など、詳しくは市のホームページで  
 問 指導課 ☎7191-7369

**かしわスポーツフェスティバル**

ホームタウンチームの選手と一緒に、さまざまなスポーツ体験ができます。音楽イベントや飲食ブースもあります。  
 時 9月22日(木)午前10時~午後4時  
 所 吉田記念テニス研修センター(花野井)  
 内 運動ができる服装  
 申 当日、会場へ直接  
 問 同センター ☎7134-3030・協働推進課 ☎7167-0941

**なかよし動物フェスティバル**

時 9月24日(土)午後1時~4時  
 所 さらばーと柏の葉本館2階クリスタルコート(若柴)  
 内 犬のしつけ方教室、聴導犬デモンストラクション、獣医師による相談コーナー、制作コーナー「プラ板で迷子札を作ってみよう」、パネル展など

**中央公民館のパソコン講座**

※会場は中央公民館。費用は各100円。OSはWindows7で、Office2013・インターネットエクスプローラ11を使用。講師はパソコンボランティア

講座名	とき	対象	内容
①パソコン初心者講座	9月16日(金)・17日(土)・23日(金)午前9時30分~午後0時30分(計3回)	市内在住・在勤でパソコンに触ったことがなく、ローマ字を理解しているかた、20人	パソコンの基本操作を学び文字入力やキーボードの操作方法を体験します
②エクセル基礎講座	9月29日(木)午前9時30分~午後0時30分	市内在住・在勤で基礎的操作・文字入力ができるかた、20人	家計簿やカレンダーを作りながら、エクセルの機能を学びます

申 ①=9月8日(木)②=9月15日(木)までに、講座ごとに往復はがきに6面右上の必要事項を書いて、〒277-0005柏5丁目8-12 柏市中央公民館へ郵送で(必着) ※応募は1講座につき1人1通。応募者多数の場合は抽選。今年度、各講座を受講したことがないかたを優先。手話通訳や要約筆記が必要なかたは申込時に記入を

問 中央公民館 ☎7164-1811

申 当日、会場へ直接  
 内 ペット同伴不可  
 問 動物愛護ふれあいセンター ☎7190-2828

**かしわde国際交流フェスタ2016**

時 9月25日(日)午前11時30分~午後3時  
 所 柏駅前通り商店街ハウディモール・柏駅東口ウッドデッキ・パレット柏 ※荒天中止  
 内 国際交流活動や姉妹・友好都市の紹介、民族衣装でのダンス、バザー、地元のエスニックレストランブースなど  
 問 国際交流センター ☎7157-0281(日曜日・祝日は休み)

**アミューゼ柏の催し**

**ボニージャックスとアミューゼ柏で歌おう!**  
 ミニライブと「歌のひろば」で、懐かしの名曲に親しみませんか。  
 時 9月27日(火)午後2時~4時  
 費 3,000円(高校生以下1,700円など、割引制度あり)  
**ピアノききくらべコンサート 180の鍵盤、4本の手ー2台のピアノで紡ぐ音**  
 時 10月4日(火)午後7時~9時  
 内 ①ピアノ聴きくらべ=世界3大ピアノのうち、「スタインウェイ」と「ベーゼンドルファー」の音色・響きを比べます②2台ピアノコンサート=①の2台を2人のピアニストが演奏  
 費 2,000円(高校生以下1,500円など、割引制度あり)  
**《共通》**  
 内 各先着200人  
 申 9月2日(金)午前9時から、アミューゼ柏へ電話か直接  
 問 問 アミューゼ柏 ☎7164-4579

**秋の収穫体験**

時 ①10月1日(土)・2日(日)②10月15日(土)・16日(日)午前10時~午後2時 ※雨天中止  
 所 ①=手賀地区②=泉地区  
 内 各先着50組 ※1組5人まで

内 ①=落花生・ジャンボ落花生②=サツマイモ・落花生・ジャンボ落花生  
 費 入場料1組500円、①=落花生10株・ジャンボ落花生5株各1,500円②=サツマイモ5株1,000円・落花生5株500円・ジャンボ落花生5株1,500円  
 内 汚れてもよい服装、長靴、手袋、敷物  
 申 9月2日(金)午前9時から、6面右上の必要事項と体験名・参加人数・参加希望日を書いて、農菜土へファクスするか同ホームページで  
 問 農菜土 ☎・FAX 7137-7318・農政課 ☎7167-1143

**①柏の葉RUN&ツーリングフェスタ ②柏の葉パンフェスタ**

時 10月2日(日)午前11時~午後5時  
 所 柏の葉ゲートスクエア(若柴)  
 内 ①=かけっこ教室、ストライダー乗車体験など②=パンの販売、棒パン作りなど  
 問 ①=& SPORTS KASHIWA実行委員会 ☎7193-8280②=柏の葉パンフェスタ実行委員会 ☎7166-7166、商工振興課 ☎7167-1141

**手賀沼周辺フットパス & 景観まちあるき**

フットパスを歩いて、自然や歴史、景観など柏の魅力に触れてみませんか。  
 時 10月15日(土)午前10時~午後3時30分  
**集合場所** /道の駅しょうなん  
 定 20人  
 内 約6キロメートルのコースを歩きます  
 申 9月11日(日)までに、はがきに6面右上の必要事項を書いて、〒277-8505 柏市役所環境政策課へ郵送(必着)するか info-knky@city.kashiwa.lg.jp で ※応募者多数の場合は抽選  
 内 柏駅から道の駅しょうなんまで無料シャトルバスを運行  
 問 環境政策課 ☎7167-1965

**かしわ元気塾**

毎月1回市民の皆さんを元気にする講座を開催します。

冬がくる前に♪ ~寒さに負けないで~

時 10月22日(土)午後2時~4時  
 所 柏地域医療連携センター  
 定 200人  
 内 医師による冬の健康に関する講演など  
 申 9月20日(火)までに、はがきに6面右上の必要事項(参加者全員分)を書いて、〒277-0845豊四季台1丁目1-118 柏市役所地域医療推進室へ郵送(必着)・FAX 7197-1511・info-chkry@city.kashiwa.lg.jpするか直接 ※応募者多数の場合は抽選  
 問 地域医療推進室 ☎7197-1510

**ほのぼのプラザますおの講座**

問 ほのぼのプラザますお ☎7170-5570

講座名	とき	ところ	対象	内容など
①ひとりご飯の知恵とポイント(栄養講座)	10月2日(日)午後1時~3時30分	ほのぼのプラザますお	市内在住で60歳以上のかた、30人	今の自分に必要な栄養バランスを見直します
②脳トレ歩こう教室	10月4日~11月1日の毎週火曜日、来年3月7日(火)午前9時15分~11時15分(10月4日は午前11時45分まで。計6回)	ウェルネス柏	市内在住の60歳以上で、医師からの運動制限がなく、1時間程度歩くことができるかた、25人	脳を活性化させるウォーキング方法、効果の測定など。費用669円。歩数計(貸し出しあり)・筆記用具を持参
③元気のもとはお口から(口腔ケア10月講座)	10月7日(金)・21日(金)午前10時~正午(計2回)	ほのぼのプラザますお	市内在住で60歳以上のかた、15人	飲み込みやそしゃくなどの簡単な機能測定と歯磨き実習
④柏レイソル・アカデミートレーナーによるワンポイント体操講座	①10月20日(木)②11月10日(木)午前9時30分~11時30分		市内在住の60歳以上で、体力の低下を感じるかた、各日18人	肩・腰・膝痛の原因と日常生活での注意、簡単にできる体操

申 ①・③=9月10日(土)②=9月14日(火)④=9月13日(火)までに、はがきに6面右上の必要事項と応募動機、④は参加希望日(①か②)も書いて、〒277-0051加賀3丁目16-8 ほのぼのプラザますおへ郵送で(必着) ※応募者多数の場合は抽選



●申し込み・問い合わせなどは、各施設の開館時間をお願いします

# 求人

## 動物愛護ふれあいセンターの所長 (一般任期付職員)

④ 次の条件を全て満たす獣医師、1人▶  
動物行政に係る業務経験と専門的な知見を有している▶公務員としての職務経験を13年以上有している  
勤務時間/常勤(週5日勤務)  
採用期間/来月4月1日から3年間  
④ 9月16日(金)までに、人事課(市役所本庁舎2階)で配布する申込書に必要事項を書き、必要書類を同封して、〒277-8505 柏市役所人事課へ郵送で(当日消印有効) ※受験案内と申込書は市のホームページからダウンロード可  
選考方法/10月2日(日)に、市役所本庁舎で小論文と面接試験を実施  
④ 人事課 ☎7167-1113

## 柏市社会福祉協議会の一般契約職員

④ 普通自動車運転免許があり、パソコン操作ができるかた  
勤務場所/ボランティアセンター  
勤務内容/介護予防・ボランティアセンター講座の企画・実施など  
勤務時間/月～金曜日午前8時45分～午後5時15分※一部土・日曜日の勤務あり  
賃金(時給)/1,090円から※交通費は別途支給  
採用日/11月1日(火)  
④ 申し込み方法など、詳しくは柏市社会福祉協議会で配布する募集要項か同協議会のホームページで確認を  
④ 柏市社会福祉協議会 ☎7163-9000

# 健康

## あなたのこころ元気ですか？ 9月10日(土)～16日(金)は自殺予防週間

毎年70～80人前後の市民の尊い命が自殺で失われており、その多くはうつ病などを発症したのち発生するといわれています。うつ病は早期発見・早期治療が何より重要です。周りの人の様子がいつもと違うと気付いたら、声を掛け、話をよく聞いてあげてください。

### ▶困ったときの相談窓口

パソコン・スマートフォンなどから「いのちと暮らしの相談ナビ」で検索を。市で実施している相談窓口は本紙6・7面に掲載しています。  
④ 保健福祉総務課 ☎7167-1131

## 9月は健康増進普及月間

健康を保つには、日頃的生活習慣が大切です。生活習慣病を予防し、5年後・10年後に元気であるためにも、自分の

生活スタイルを振り返ってみましょう。おすすめは、今よりも体を10分多く動かす「プラス10」と、野菜(小皿)を1皿多く摂る「プラスひと皿」です。  
④ 健康づくりの相談など、詳しくは問い合わせを  
④ 保健所地域健康づくり課 ☎7167-1256

## 認知症について知ってください 世界アルツハイマーデー

9月21日(水)は「世界アルツハイマーデー」です。認知症について知ってもらうためのイベントを開催します。  
④ 9月22日(木)午前10時～午後3時  
④ イオンモール柏(豊町2丁目)  
④ ① 認知症相談② ケアラーズカフェ、認知症予防運動、スタンプラリー、パネル展示など  
④ ① = 9月16日(金)までに、福祉活動推進課へ電話で② = 当日、会場へ直接  
④ 福祉活動推進課 ☎7167-2318

## こころとカラダのバランスアップ！ ～精油の香りとゆるやかヨガ～

④ 9月22日(木)午後1時～2時30分  
④ 先着20人  
④ 1,500円  
④ タオル、靴下  
④ 9月2日(金)午前9時から、旧吉田家住宅歴史公園へ電話するか同公園のホームページで  
④ 同公園 ☎7135-7007

## オープンカレッジ「笑顔で歩く！ 健康未来への第一歩」

④ 9月28日(水)午後1時30分～3時  
④ ひまわりプラザ(旧沼南公民館)  
④ 市内在住のかた、200人  
④ 9月23日(金)までに、はがきに6面右上の必要事項を書いて、〒277-0005 柏5丁目8-12 柏市中央公民館へ郵送(必着)・FAX 7163-9364するか info-chkm@city.kashiwa.lg.jp で※応募者多数の場合は抽選  
④ 中央公民館 ☎7164-1811

## スポーツ推進委員スポーツイベント

### ▶ 東部支部「スポーツ教室」

とき	ところ
9月11日(日)	柏三小
11月6日(日)・13日(日)	中原小
12月11日(日)	名戸ヶ谷小

種目/ショートテニス、風船バレー、ふわどっちなどのニュースポーツ  
④ 中野 ☎・FAX 7139-8420

### ▶ 南部支部「秋のニュースポーツデイ」

④ 9月18日(日)午前9時30分～11時30分  
④ 光ヶ丘小学校  
種目/① 体育館=ニュースポーツ体験会

④ ② = 20歳以上のかた ④ ①・②・④ = 各先着20人③ = 先着30人※いずれも小学生以下は保護者同伴 ④ ② = 弁当・飲み物、敷物 ④ 9月2日(金)午前9時から、6面右上の必要事項を書いて、各申し込み先へファクスで※③を除き電話でも可  
④ 環境政策課 ☎7167-1695 ④ 集 = 集合 ④ 解 = 解散

## 手賀沼流域 フォーラム 柏地域イベント

催し	とき	内容など	問い合わせ・申し込み先
① 手賀沼周辺の史跡巡りと船上よりの景観を楽しむ	9月25日(日)午前9時～正午※荒天中止	手賀沼の歴史と現状を陸上・水上から見て学びます ④ 我孫子駅南口 ④ 手賀沼公園	中野 ☎090-1208-8680・FAX 7147-8680
② 大津川流域の自然と歴史をバスで訪ねる	10月1日(土)午前9時～午後3時※荒天中止	谷津・里山・里川の自然と史跡を訪ねます ④ 高柳駅 ④ 柏駅東口	梅田 ☎・FAX 7191-1857
③ 手賀沼船上げぐりりと鳥の博物館の見学	10月8日(土)午前9時～正午※荒天中止	ガイド付きで見学します ④ 手賀沼親水広場水の館前 ④ 我孫子市立鳥の博物館	山木 ☎・FAX 7191-7568
④ こんぶくろ池・キノコの観察会	10月16日(日)午前10時～正午※雨天中止	④ ①・②・④ = 各先着20人③ = 先着30人※いずれも小学生以下は保護者同伴 ④ ② = 弁当・飲み物、敷物 ④ 9月2日(金)午前9時から、6面右上の必要事項を書いて、各申し込み先へファクスで※③を除き電話でも可 ④ 環境政策課 ☎7167-1695 ④ 集 = 集合 ④ 解 = 解散	同公園管理事務所 ☎・FAX 7132-8800

② 運動場=キックベースボール  
④ 和田 ☎080-1131-6130  
《共通》  
④ 市内在住・在勤・在学で小学生以上のかた(小学3年生以下は保護者同伴)  
④ 運動ができる服装・靴(②を除き室内用)、タオル、飲み物  
④ 当日、会場へ直接  
④ スポーツ課 ☎7191-7399

## 中央体育館の教室

① 健康ヨガ教室  
④ 9月27日～11月22日の毎週火曜日▶  
Aコース=午前9時30分～10時30分▶  
Bコース=午前11時～正午(10月25日を除く。各計8回)  
② いきいき体操教室(中高年向け)  
④ 9月30日～11月25日の毎週金曜日午後1時30分～2時30分(10月28日を除く。計8回)  
《共通》  
④ 18歳以上のかた、各先着50人  
④ 費各4,800円  
④ 運動ができる服装、タオル、飲み物  
④ ① = 9月2日(金)② = 9月3日(土)午前9時から、受付専用ダイヤル ☎7128-4848で  
④ 子ども同伴不可  
④ 中央体育館 ☎7164-9573

## 沼南体育館の教室

① シェイプアップエアロ教室  
④ 9月28日～11月16日の毎週水曜日午前9時30分～10時30分(計8回)  
② ヨーガ教室  
④ 9月30日～11月18日の毎週金曜日午前9時30分～10時45分(計8回)  
③ ナイトピラティス教室  
④ 10月6日～12月1日の毎週木曜日午後7時15分～8時15分(11月3日を除く。計8回)

## ユネスコ少年団員を募集

活動日/原則毎月第3日曜日午前9時30分～午後3時30分  
活動場所/中央公民館など  
④ 小学5年生～中学1年生、40人  
④ 国際理解・国際協力の体験学習、募金等の奉仕活動、大使館訪問、キャンプ、見学など※春・夏休みに特別行事あり



① ブロッコリー・カリフラワーの植え付け、エンジンの間引き② エンジン・サトイモの収穫③ ブロッコリー・ジャガイモの収穫など(予定)  
④ ① = 9月17日(土)午前9時30分～正午② = 10月上旬③ = 11月下旬(計3回)※②・③は農作物の成長をみて日程を調整  
④ 市内在住・在勤・在学で、小学生以下の子どもと保護者、先着10組※1家族4人まで。友人の参加は不可  
④ 園 あげぼの山農業公園 ☎7133-8877

計8回)  
《共通》  
④ 18歳以上のかた、①・③ = 各先着40人  
② = 先着45人  
④ ①・③ = 5,250円② = 6,300円  
④ 運動ができる服装・靴(室内用)、タオル、飲み物  
④ 9月2日(金)午前10時から、沼南体育館へ電話か直接  
④ ①・② = 保育あり(1人300円)。要予約③ = 子ども同伴不可  
④ 沼南体育館 ☎7193-1111

# シニア

## やさしい脳トレ健康体操体験教室

④ 9月7日(水)午後1時～2時30分  
④ 60歳以上の女性、先着15人  
④ 1,000円  
④ 9月2日(金)午前9時から、パレット柏へ電話で  
④ 園 パレット柏 ☎7157-0280

## 介護予防講座「青春の歌声喫茶」

④ 9月29日、10月13日・27日、11月10日・24日の各木曜日午後1時30分～3時30分(計5回)  
④ 教育福祉会館  
④ 市内在住で60歳以上のかた、50人  
④ 唱歌・童謡・歌謡曲などを一緒に歌います。最終回はミニコンサートを開催  
④ 1,000円  
④ 9月9日(金)までに、往復はがきに6面右上の必要事項を書いて、〒277-0005 柏5丁目8-12 柏市教育福祉会館内 中央老人福祉センターへ郵送で(必着)※応募者多数の場合は抽選  
④ 中央老人福祉センター ☎7163-9356

かわら版は次の面に続きます

④ 年額3,000円※特別行事は別途  
④ 9月26日(月)までに、はがきに6面右上の必要事項と学校名、学年、性別、保護者の氏名を書いて、〒277-0005 柏5丁目8-12 柏市中央公民館内 柏ユネスコ協会へ郵送で(当日消印有効)※応募者多数の場合は抽選  
④ 柏ユネスコ協会(西山) ☎090-2331-0488・文化課 ☎7191-7403

## 秋の手賀の丘 障害のある子もいない子も一緒に泊まって、「同じ釜のめしを食う」ことを目的に、料理や野外レクリエーションをします。

④ 小学3年生～中学生▶障害のあるかた = 先着8人(必要に応じて保護者や介助者が付き添いを)▶障害のないかた = 先着22人  
④ 2,500円(付き添いのかたの食費などは実費)

催し	日程	時間		ところ	内容
		参加者	ボランティア		
事前交流会※保護者同伴で必ず参加を	10月2日(日)	午前10時～正午	午前9時～午後2時	アミューゼ柏	参加者交流会・保護者向け説明会
キャンプ当日(1泊2日)	10月15日(土)・16日(日)	午後2時～翌日午後2時	正午～翌日午後3時	県立手賀の丘少年自然の家(現地集合・解散)	レクリエーション活動・野外炊飯など
ボランティア募集	交流会と一緒に遊んだり、宿泊で子どもたちの活動をサポートしたりします。	種別	対象	費用	
		体験	中学生～18歳、先着5人	2,500円	
		スタッフ	18歳以上(高校生を除く)、先着5人	無料	
④ 9月2日(金)▶参加者 = 午前10時▶ボランティア = 午前11時から、しこだ児童センターへ電話で ④ しこだ児童センター ☎7145-2522					



シニア(続き)

知って安心セミナー「シニア世代に知っておきたい二つのこと」

時 10月4日(火)午後1時30分～3時30分  
所 いきいきプラザ  
関 市内在住で60歳以上のかた、50人  
関 相続・遺言についてと、シニアライフに必要な感情コントロール術を学びます  
定 9月23日(金)までに、はがきに6面右上の必要事項を書いて、〒277-0005柏5丁目8-12 柏市社会福祉協議会ボランティアセンターへ郵送(必着)するかFAX7165-1355で※応募者多数の場合は抽選  
関 ボランティアセンター ☎7165-0880

シニアのための仕事説明会 in 柏

時 9月16日(金)午後2時～3時30分  
所 ひまわりプラザ(旧沼南公民館)  
関 市内在住で60歳以上のかた、先着30人  
関 大手コンビニエンスストア担当者がパートタイム就業について説明します  
定 9月2日(金)午前9時から、セブン-イレブン・ジャパン松戸地区事務所(☎047-383-2570)へ電話で  
関 商工振興課 ☎7167-1141

キッズ

成田空港親子見学バスツアー

関 ▶柏駅発=10月22日(土)午前8時30分～午後5時 ▶千葉駅発=10月30日(日)午前9時～午後4時30分  
見学場所/成田空港、航空科学博物館、成田ゆめ牧場  
関 小学4～6年生と保護者、各回20組  
定 9月27日(火)までに、はがきに6面右上の必要事項と携帯電話番号(保護者分)、子どもの氏名・年齢、希望出発地を書いて、〒260-0026千葉市中央区千葉港4丁目3-301 成田空港活用協議会事務局へ郵送で(必着)※応募は親子各1人で1通。応募者多数の場合は抽選。当選者には10月11日(火)までに参加証を郵送  
他 昼食付き  
関 同事務局 ☎043-306-2411・企画調整課 ☎7167-1117

児童センターへ行こう!

※特に記載がないものは会場・申し込み・問い合わせともに各施設へ 保護者=主に保護者対象

高柳児童センター ☎7190-1348

●ベビーマッサージ「赤ちゃんとの絆づくり」  
ベビーマッサージを体験し、親子でリラックスした時間を過ごします  
時 9月14日(水)午前10時30分～11時30分  
関 生後11カ月までの乳児と保護者、先着10組  
定 9月2日(金)午後2時～☎で  
●森のコンサート  
ママさんプラス「森の音楽隊」によるアンサンブルを親子で楽しめます  
時 9月15日(木)午前11時～11時50分  
関 どなたでも(未就学児は保護者同伴)、先着80人  
定 当日、会場へ直接

豊四季台児童センター ☎7144-5363

●募集 とよしきもりもり  
ハロウィーン実行委員  
ハロウィーンイベントの準備と当日のスタッフをします  
関 準備=9月25日、10月2日・16日の各日曜日午後2時～4時、当日=10月22日(土)午前9時30分～午後2時(計4回)  
関 小学生以上、先着20人  
定 9月2日(金)午後2時～☎で

光ヶ丘遊戯室(光ヶ丘近隣センター内) ☎7170-7600(午前9時～正午・午後1時～5時)

●グループ「りん」の絵本と遊ぼう  
絵本の読み聞かせ・歌・ミニ工作で3世代触れ合いの時間を過ごします  
時 9月20日(火)午前10時30分～11時30分  
関 幼児と保護者、先着15組  
定 当日、会場へ直接

しこだ児童センター ☎7145-2522

●うたってあそぼう  
地域のかたと一緒に童謡や季節の歌を歌ったり、手遊びをしたりします  
時 9月14日(水)午前10時50分～11時20分  
関 どなたでも(未就学児は保護者同伴)、先着50人  
定 当日、会場へ直接  
●乳幼児のホームケア 保護者  
小児科医に病気について話を聞きます  
時 9月14日(水)午後2時～3時30分  
関 乳幼児の保護者(子ども同伴可)、先着20人  
定 9月2日(金)午前10時～☎で

こども図書館 9月前半の催し  
午前中催しがない日は、午前10時30分から「こども図書館おはなし会」あり  
とき 催し  
3日(土)・4日(日)午前11時～11時30分 ちよっと大きい子のおはなし会  
6日(火)午前10時30分～11時 読み聞かせ・親子ふれあい遊び・工作  
7日(水)午前10時30分～11時 読み聞かせ・親子ふれあい遊び・歌  
8日(木)午前10時30分～11時 読み聞かせ・テーブル人形劇  
10日(土)午前11時～11時30分 ちよっと大きい子のおはなし会  
11日(日)午前11時～11時30分 読み聞かせ・手遊び・パネルシアター  
11日(日)午後2時30分～3時 ハーモニカアンサンブル演奏(童謡・アニメソングなど)  
14日(水)午後3時～3時30分 読み聞かせ・手遊び  
15日(木)午前10時30分～11時 読み聞かせ・楽しいこどもの歌  
※当日、会場へ直接。「ちよっと大きい子」=4歳以上向け  
関 こども図書館 ☎7108-1111

こども健康ガイド 9月 予予約制 ウ柏=ウエルネス柏 保セ=保健センター 近セ=近隣センター  
保健所地域健康づくり課 ☎7167-1256・1257

▶育メン編=10日(土)午前9時30分～11時40分・午後1時30分～3時40分、ウ柏。初めての出産を迎える夫婦、各27組 ▶子育て・栄養編=9日(金)午後1時15分～3時30分、すこやかママ編=13日(火)午後1時15分～3時20分※いずれもウ柏。初めての出産を迎えるかた  
ママパパ学級 ☎  
ママパパクッキング ☎  
29日(木)午前10時～午後1時、中央保セ。妊婦のかた(家族も可)・妊娠を予定しているかた、20人。「赤ちゃんも家族も元気!ヘルシーメニュー」。費用600円。予約時に用意する物の確認を  
▶新生児・産婦訪問=生後2カ月までの第1子がいる家庭と、希望する家庭に保健師・助産師が訪問し、赤ちゃんの健康状態の観察や体重測定・育児相談などを実施※母子健康手帳別冊の「出生連絡票」の提出を  
▶こんには赤ちゃん訪問=新生児・産婦訪問を受けていない、生後3～4カ月の乳児がいる家庭に保健師・看護師が訪問  
乳児家庭 全戸訪問事業  
推進員の赤ちゃん訪問  
生後3～4カ月の乳児がいる家庭に柏市民健康づくり推進員が訪問し、地域の子育て情報等を提供  
▶前期(生後4～6カ月)=12日(月)▶後期(生後9～11カ月)=26日(月)※いずれも午前10時30分～11時30分、中央保セ。各月齢児の保護者。母子健康手帳・筆記用具の持参を※保育・試食なし。乳児同伴の場合はバスタオルの用意を  
離乳食教室 ☎  
発達支援相談 ☎  
16日(金)午後2時～5時、ウ柏。児童精神科医師・保健師等による、発達の気掛かりなお子さんに関する相談(1人40分間)  
通知が届いていない場合はご連絡を  
▶1歳6カ月児健診(平成27年2月生まれ) ▶3歳児健診(平成25年3月生まれ)  
▶2歳の歯☆ピカランド(平成26年9月生まれ) ▶フッ化物歯面塗布(平成26年3月生まれ)  
※6面の「健康ガイド」でも健康相談等の案内を掲載

団体・サークルの催し

●市民団体やサークルからの情報を掲載しています

近セ=近隣センター、中公=中央公民館、ひまプラ=ひまわりプラザ、教福=教育福祉会館、県プラ=さわやかちば県民プラザ

■酒井根「下田の森」みずゞ詩 早朝・青空朗読会  
時 9月の毎(水)・(土)8時30分～9時  
集合場所/下田の森広場 費 無料  
関 永田 ☎7173-6746  
■陳氏太極拳・陳沛山老師柏特別講習会  
時 9/3の9時30分～15時30分  
所 柏の葉公園コミュニティ体育館 費 5,000円  
関 田村 ☎090-2533-1437  
■柏マジッククラブ発表会  
時 9/4の13時～16時  
所 県プラ 費 無料  
関 渋谷 ☎7172-7185  
■柏音楽会写真展  
時 9/5～11の9時～17時(9/5は13時から、9/11は16時まで)  
所 中公 費 無料  
関 向田 ☎7171-1185  
■ピアノでつづるウィーンよもやまばなし  
時 9/6の15時～16時10分  
所 アミュゼ柏 費 1,500円(小学生以下無料)  
関 T(てい)企画部(井ノ上) ☎047-342-3189

■介護・認知症家族と歩む会「なんでも相談室」  
時 9/5・19の13時～15時  
所 パレット柏 費 無料  
関 北川 ☎090-5509-5398  
■一生音楽を楽しみたい大人のピアノ体験会  
時 9/8・22の15時～17時  
所 アミュゼ柏  
関 初心者 費 無料  
定 要予約  
関 中田 ☎080-5002-9130  
■ディズニー映画から英語への親近感を持とう!  
時 9/10の10時～12時  
関 小学生、先着40人  
所 オークビレッジ柏の葉 費 300円  
定 要予約  
関 二渡 ☎070-4201-0676  
■ホスピスケアを広める会公開講演会「家庭医療について」  
時 9/10の14時～16時30分  
所 アミュゼ柏 費 無料  
関 宮坂 ☎7163-0634  
■柏落語会10周年記念寄席  
時 9/11の14時～16時  
所 たんぼセンター(柏下) 費 1,500円  
定 要予約  
関 安藤 ☎7133-6280

■明日香交友会写真展「それぞれの写真」  
時 9/12～18の9時～17時(9/12は12時から、9/18は15時まで)  
所 中公 費 無料  
関 尾喜 ☎7132-5340  
■男の料理「韓国食文化を学ぼう!」  
時 9/12の9時30分～12時30分  
所 中公  
関 サムゲタン、旬野菜キムチ 費 2,000円  
関 初心者歓迎  
関 小玉 ☎080-6645-5971  
■自然写真同好会展  
時 9/20～25の9時～17時  
所 中公 費 無料  
関 戸田 ☎7133-4845  
■松元ヒロ ソロライブ  
時 9/21の19時～21時  
所 アミュゼ柏 費 2,000円(中高生1,000円)  
定 要予約  
関 こどもすぺーす柏(原田) ☎7169-8451  
■ギターアンサンブル・リオ定期演奏会  
時 10/2の14時～16時30分  
所 アミュゼ柏 費 無料  
関 桑嶋 ☎7103-4289

■朗読の集い 池波正太郎「平松屋おみつ」  
時 9/17の14時～16時  
所 れいたくキャンパスプラザ(光ヶ丘2丁目) 費 1,000円  
関 河原 ☎7176-0698  
■ギター弦の会チャリティーコンサート  
時 9/18の14時～16時  
所 アミュゼ柏  
関 真田丸のテーマ、ある恋の物語など 費 無料  
関 小段 ☎090-7429-1453  
■十坪ジム指導者養成講習会  
時 9/24～26の9時～17時(計3回)  
所 パレット柏ほか  
関 市内在住の中・高齢者で同ジム勤務可能なかた、20人(選考) 費 無料  
定 要予約  
関 高橋 ☎7189-8228  
■柏ギターサークル演奏会  
時 9/24の13時30分～16時  
所 アミュゼ柏  
関 ムーランルージュの歌、ひまわり、ロシア民謡メドレー、少年時代など 費 無料  
関 田辺 ☎090-7255-1687  
■市民ハイキング説明会  
時 10/6の18時30分～20時  
所 パレット柏 費 無料  
他 登山日10/23、大菩薩嶺  
関 川口 ☎090-4057-9933

■千葉県生涯大学校 柏校友会創立35周年文化祭  
時 9/25の12時～16時15分  
所 アミュゼ柏  
関 発表=軽音楽・コーラス等、展示=パソコン描画等 費 無料  
関 中田 ☎7172-9028  
■生涯学習講座(秋季)  
時 9～11月(1回90分。計5回)  
関 文学・書道・語学・スポーツなど22講座 費 2,000円  
所 関 二松学舎大学柏キャンパス ☎7191-8753  
■大人の①英会話②韓国語入門  
時 10/7～11/25の毎(金)①=19時30分②=18時(各1時間・計8回)  
所 柏商工会議所(東上町) 費 5,000円  
関 国際文化交流協会(前田) ☎090-6489-2803  
■柏市太極拳連盟15周年記念交流演武会  
時 10/15の13時30分～16時30分  
所 アミュゼ柏 費 無料  
関 前川 ☎7172-1645

「サークル会員募集」コーナーは毎月15日号に掲載します

●対象が限定でなく、当日参加できるイベント等を掲載。天候により中止となる場合あり。情報は8月24日現在 ●…有料、近セ…近隣センター、県プラ…さわやかちば県民プラザ

2016  
SEPTEMBER

9



# かしわイベントカレンダー

日	月	火	水	木	金	土
				1 ●TEGAスタンプラリー (11/30まで。手賀沼・手賀川周辺)	2	3 ●がん予防展(10:00～。9/4まで。イオンモール柏)
4	5	6	7	8	9	10 ●柏市場市民感謝デー(8:00～) ●「音街かしわ」公開予選会(16:30～。市民文化会館小ホール) ●柏レイソルホームゲーム
11 ●スポーツ推進委員東部支部「スポーツ教室」(P9参照) ●プロ野球イースタン・リーグ公式戦(P8参照)	12 ★	13 ●～思い出の写真展～柏駅界わいを眺める(P3参照)	14	15	16 Pick Up で詳しく!	17 ●あけぼの山農業公園フリーマーケット・青空市(9:30～。9/18まで) ●鉄道模型運転会(13:00～。県プラ)
18 ●スポーツ推進委員南部支部「秋のニュースポーツデー」(P9参照) ●鉄道模型運転会(10:00～。県プラ) ●柏泉亭お茶会(10:00～。9/19まで。あけぼの山公園日本庭園)	19 敬老の日	20 ●「そごう柏店と東口の歩み」とメッセージ展(P3参照)	21 ●秋の全国交通安全運動出動式(P6参照)	22 秋分の日 ●かしわスポーツフェスティバル(P8参照) ●世界アルツハイマーデー啓発イベント(P9参照)	23 Pick Up で詳しく!	24 ★ ●キャンドルワークショップ ●キャンドルナイト ●なかよし動物フェスティバル(P8参照) ●ららぽーと柏の葉ミュージックふえすた(14:00・16:00～)
25 ●かしわde国際交流フェスタ(P8参照) ●ららぽーと柏の葉ミュージックふえすた(14:00～・16:00～) ●吉田ミュージック(17:30～。旧吉田家住宅歴史公園) ●柏レイソルホームゲーム	26 ★	27	28 ●交通安全運動キャンペーン(P6参照)	29	30	10/1 ●八朔相撲(9:00～。あけぼの山農業公園) ●中央公民館フェスティバル(9:30～。10/2まで)

## 図書館本館の催し

図書館本館 ☎7164-5346  
(月曜休館※祝日は除く)

## ★プラネタリウム

テーマ/宇宙エレベーター -身近になる宇宙- 物語/キリン座物語  
 10日(土)・24日(土)①午後1時30分②午後3時30分  
 11日(日)・25日(日)①午前11時②午後1時30分③午後3時30分

## 📖おはなし会

毎週木曜日午後4時～4時30分  
 17日(土)午後2時30分～3時(毎月第3土曜日)

## 旧吉田家住宅歴史公園に行こう!

旧吉田家住宅は、江戸時代末期築造の国指定重要文化財です。時が止まったような趣のある空間で、さまざまイベントを体験できるのが魅力です。ぜひ足を運んでみませんか?

### Pick Up キャンドル ワークショップ

当日夜に行うキャンドルイベントのキャンドルを作ります。あなたの作ったキャンドルで旧吉田家住宅の庭園を照らしませんか。  
 9月24日(土)午前10時～11時30分、午後1時～2時30分、午後3時～4時30分  
 定 各回先着20人  
 費 1,500円  
 申 9月2日(金)午前9時から、旧吉田家住宅歴史公園へ電話するか同公園のホームページで



大きさや燃え方の異なるキャンドルは手作りならでは

### Pick Up キャンドルナイト

庭園を、大小さまざまなキャンドルの明かりで彩ります。国指定重要文化財である書院から、日中とは異なる幻想的な庭園をお楽しみください。  
 9月24日(土)午後5時30分～7時30分  
 ※雨天時は10月1日(土)に延期  
 入場料/200円



夜の庭園を幻想的に照らします

柏駅西口から、柏市立高校・東急ビレジ・柏たなか駅行きバスで「花野井神社」下車、徒歩5分  
 旧吉田家住宅歴史公園 ☎7135-7007

### 耳より情報

吉田家が江戸時代末期から大正にかけて、しょう油を製造していたことにちなみ、園内の長屋門カフェで、「しょう油」を使ったかき氷(300円)を9月30日(金)まで販売。10月1日(土)からは、しょう油を使ったスイーツを販売します。どんなスイーツが登場するかはお楽しみに! また、全国各地のしょう油20銘柄も販売します。しょう油の味比べもできますよ  
 カフェ営業時間/午前10時45分～午後4時 入場料/200円



黒みつしょう油氷「亀甲千代」

## 柏の旬感

このコーナーでは、「旬を感じる」情報をお届け! 今年度は、市内で生産される季節の農産物をご紹介します。

今月のテーマ  
**「梨の季節がやってきた」**



千葉県の特産として全国的に知られている「梨」は、市内でも旧沼南地域を中心に栽培が行われています。ぜひ、地元産の梨をたっぷり味わってください!

園農政課 ☎7167-1143

### 😊 地元産だから新鮮

約30軒の農家が加盟する柏市果樹組合では、生産者向けに勉強会を開催し、柏産梨の品質向上に努めています。柏の梨は、8月上旬ごろから市内直売所や各農家の直売所に、食べごろの状態と並びます。完熟状態で収穫された新鮮でおいしい梨を味わうことができるのは、産地ならではです。

### 😊 好みの味を見つけてみませんか?

市内では主に7種類が栽培され、10月下旬までさまざまな品種を楽しむことができます。9月におすすめなのは、珍しい品種の「かおり」や人気急上昇の「あきづき」など話題の品種ですが、生産者の間で一番人気なのは、酸味と甘みのバランスが良い「豊水」なのだとか。

### 🍏 梨の保存方法

乾燥しないようにビニールなどの袋に入れ、冷蔵庫の野菜室で保存しましょう。常温保存は、日光の当たらない涼しい場所で



▲ざらざらとした斑点は、食べごろになるとツルツルに

### 🍏 おいしい食べ方

食べる1時間ほど前に冷蔵庫に移して冷やすか、食べる直前に氷水で冷やす。長時間冷やしすぎると甘みが薄れてしまいます



▲食べる直前に冷やしましょう

# かしわ

平成28年(2016年)  
No.1512

# 9.1

市内人口

416,954人(前月比293人増)  
●男 207,153人 ●女 209,801人  
●世帯数 178,406世帯(前月比210世帯増)  
(28.8.1現在)

柏の情報をスマホで!  
無料宅配やメール  
配信サービスの  
申し込みも



## Home 通信 town

柏市は地元スポーツチームを応援します

このコーナーは、柏市に本拠地や練習拠点などがあるプロスポーツチームや実業団の活躍・地域活動などを取材、紹介します。

### YBC柏が激戦を制して代表権を獲得 全日本クラブ野球選手権大会出場へ

7月31日、柏を拠点に活躍するYBC柏が、第41回全日本クラブ野球選手権大会の関東代表決定戦に9対7で勝利、2年ぶり2回目となる本大会出場を決めました。代表決定戦では、元プロ野球選手2人を擁する山梨のシンセリティー硬式野球クラブに3点を先行されるも、中盤にYBCの打線が火を噴き逆転するなど、白熱した試合展開。延長10回に、



▲決勝戦で好投する直塚政哉(なつつかまさや)投手



副将でチームの要でもある白石幸選手の2点適時二塁打で勝利しました。本大会は、9月2日(金)から西武プリンスドーム(埼玉県)で開催されます。クラブチーム日本一を目指して頑張れYBC柏!

▲代表選に勝利し本大会出場決定

### 車いすテニス5選手が活躍を誓う リオパラリンピックの壮行会を開催

オリンピックの熱気が冷めぬままに——柏を練習拠点とする車いすテニスプレーヤーの5人が、9月7日(水)から開催されるリオデジャネイロパラリンピックに出場することを祝し、7月15日に吉田記念テニス研修センターで壮行会が開催されました。6大会連続出場となり、アテネ大会で金メダルを獲得した齋田悟司選手をはじめ、眞田卓選手、堂森佳南子選手、川野将太選手が壮行会に出席。男子シングルスで3連覇を狙う国枝慎吾選手は、リハビリのため欠席でしたが、ビデオメッセージで「最高の結果を出すために頑張ります。応援よろしくお祈りします」と話しました。車いすテニスは9月9日(金)(現地時間)から始まります。地球の裏側で日の丸を背負う選手たちに熱い声援を送りましょう!

▲約100人からのメッセージ入り国旗も現地入り



▲ビデオメッセージで熱い想いを語る国枝選手



▲花束を受け取った(左から)堂森、川野、齋田、眞田の4選手

## かしわの輪

このコーナーでは市民の皆さんの活躍や季節の話題、笑顔が輝く市内の出来事などを取材、紹介しています



### 今年も柏の夏は大盛況

柏まつり・手賀沼花火大会2016・各地の地域まつり等

市内では、7月・8月にさまざまな祭りや催しが開催され、今年も大盛況でした。



7/30・31  
柏まつり

▲今年も70万人近くの来場者でにぎわいました



▲柏が生んだスター、高木ブーさん、サンブラザ中野くん、パッパラー河合さんの3人が夢の共演



8/6  
手賀沼花火大会  
2016

▲約40万人が来場し、迫力満点の花火に酔いしれました



8/15  
大室の盆綱引き

▲屈強な男たちが大迫力の綱引きを見せました



8/16  
篠籠田の獅子舞

▲三匹の獅子が華麗に舞いました

### 選手の皆さん感動をありがとう!

私たちに多くの感動を与えてくれたリオデジャネイロオリンピック。柏にゆかりのある選手たちの結果をお知らせします。

- バスケットボール女子 8位: 吉田亜沙美選手、間宮佑圭選手、宮澤夕貴選手、渡嘉敷来夢選手
- サッカー男子 1次リーグ敗退: 中村航輔選手
- 陸上競技女子5,000メートル 予選敗退: 尾西美咲選手
- 水泳競技男子オープンウォータースイミング 8位: 平井康翔選手
- 射撃女子エアピストル・女子25メートルピストル 予選敗退: 佐藤明子選手
- テニス男子シングルス 2回戦敗退: 杉田祐一選手

有料広告

**認定補聴器専門店**  
**リオネットセンター柏**  
TEL 04-7163-4133  
“補聴器選びはお店選びから”  
国産のリオネット補聴器は日本人の耳と関わり60年以上

**こんな経験ありませんか?**

- 会話の中で聞き返すことが増える
- 電話での会話が聞きとりにくくなる
- 後ろから声をかけられると聞きとれないことがある
- テレビを見ていると家族や周囲の人にうるさいと言われる

★お気軽にご相談下さい★  
※「聞きにくくなった」と感じたら、耳鼻咽喉科の受診をお勧め致します。

9時30分～17時30分 水・祝休み  
(イトーヨーカドー柏店すぐそば)  
<http://tokyorionet.co.jp/>

**麗しの杜** 光ヶ丘 デイサービスセンター  
利用者募集中

介護から支援のデイサービス

30歳以上のアクティブエイジ  
趣味や運動を楽しむ仲間を募集

笑顔があふれ 四季の自然を味わう デイサービス

子どもふれあい  
動物園に併設された幼稚園・中高・大学による交流

お問い合わせ ☎04-7171-5684  
公益財団法人モラロジー研究所 千葉県柏市光ヶ丘2丁目1番1号

満1歳になったら  
リトミック研究センターの  
**リトミック**  
音楽のシャワーいっぱい。  
リズムの良い子に育てましょう。

10月スタートリトミッククラス募集中  
無料体験レッスン(要電話予約)

♪ステップ1 9月14日(水)  
(H26.4.2~H27.4.1生まれ) 9:45~10:45

♪ゆっくりステップ1 9月15日(木)  
(H27.4.2~H27.10.1生まれ) 10:30~11:30

※その他のクラスは、お問い合わせください。  
●子どものためのリトミック(1歳~小学生)  
●個人レッスン(ピアノ・ヴァイオリン・フルート・声楽)

リトミック研究センター千葉第一支局直営  
フォリア・ミュージックルーム  
☎04-7147-0338  
柏市末広町6-4有岡ビル5F(柏駅西口徒歩3分)  
ホームページ foglia-music.com



古紙配合率70%再生紙と植物油インキを使用しています。また、見やすいユニバーサルデザインフォントを採用しています。

※広報かしわに掲載する有料広告を随時募集しています。詳しくは広告代理店「株式会社ホープ」(☎092-716-1401)へ