



新たな市民活動の拠点

5月14日(土)
午前11時30分から

▲パレット柏の指定管理者の皆さん

パレット柏がオープン!

開発を進めてきた柏駅東口D街区第一地区。ここに、柏市文化・交流複合施設「パレット柏」が5月14日(土)にいよいよオープンします。同施設では、「市民が集い、活動し、交流する場」をコンセプトに、行政と市民が地域の課題を共有し、連携しながら協働のまちづくりを推進していきます。

☎協働推進課 ☎7167-0941

協働のまちづくりの拠点としての役割を3つのポイントで紹介

パレット柏の3つのポイント

1
市民公益
活動支援

団体やサークルが自由に活動できるスペースを用意。市民のかたの自主的な活動を支援することで、市民活動への参画の機会を拡大します。

2
交流促進

国際交流センターや男女共同参画センターなどを設置することで、ここを中心に市民の皆さんが集まり、多世代で交流できる場を増やします。

3
文化振興

市民ギャラリー等、市民の皆さんの活動発表の場を作り、文化芸術活動を支援します。

「新しい色をつくる場となるように」と市民公募で「パレット柏」の愛称がついたよ

西口 柏駅 東口 南口 入り口
ハウデアモール 柏三番街
パレット柏 (DayOneタワー 3階)

☎午前8時30分～午後9時30分※5月14日(土)は午前11時30分から。年末年始は休館
所在地/柏1丁目7-1-301号 DayOneタワー 3階
◎施設の一部スペースは有料で事前に団体登録が必要
☎パレット柏 ☎7157-0280※5月14日(土)以降

「パレット柏がオープン!」の続きは2・3面へ ▶▶▶

1面からの続き「パレット柏がオープン！」▶▶▶



パレット柏を まるごと紹介

さまざまな
魅力

さまざまな設備を備えたパレット柏。
その全容を、一足早く私と一緒に
のぞいてみよう！

①アクセス良好

駅から近く、人が集まりやすい

②さまざまな用途で利用できる

可動式間仕切りを使った会議室など、多目的に利用できるスペースを提供

③ケータリングの利用が可能

食事の配膳・提供ができる業者を利用可能に。食べ物を持ち込むイベント時にも便利

④乳幼児を連れた家族にやさしい

授乳室のほか、男性用のトイレにも備えられたおむつ替え台など、子育て中でも気軽に立ち寄れる

国際交流について知りたいなら

柏市国際交流センター

外国人のための相談窓口や情報コーナーを開設。また、語学教室(有料)も開催するなど、国際交流や多文化への理解を推進します。

市民公益活動について聞いてみたいなら

市民活動サポートコーナー

●市民公益活動の相談窓口

市民公益活動について、経験豊富な市民協働支援員が相談に応じます。また、こうした活動を促進するために、イベント等を企画・実施します。

●セカンドライフ応援窓口

市役所本庁舎内にあるセカンドライフ応援窓口が、5月16日(月)からパレット柏に移転します。同窓口では、定年退職をされたかたなどの第二の人生をサポートするため、仕事や趣味、ボランティアの情報提供等、ライフスタイルを考慮して、相談に応じます。

打ち合わせやイベントをするなら

ミーティングルーム・多目的スペース 要予約・有料

ホワイトボードやテーブルはもちろん、ピアノやプロジェクター、キッチンが用意されたスペースがあり、打ち合わせだけでなく、友人との交流やパーティーにも利用できます。

貴重な美術品を柏で
見られる機会が
増えるね！

身近で芸術鑑賞するなら

柏市民ギャラリー

市民の美術・工芸品等の発表の場として、柏市民ギャラリー独自の企画展を開催したりして、より芸術に親しむ機会を提供します。

仕事を片付けたいなら

コワーキングスペース 要予約・有料

パソコンを持ち込んで作業できる
よう無線LAN、電源等を完備。市民
公益活動団体の事務仕事や勉強の場
として利用できます。

充実した環境で
仕事もはかどりそう！

友人や地域のひと 気軽に集まるなら

オープンスペース

開放的な空間にテーブルとイス
が並び、自由に座って話したり、勉
強したりすることができます。また、
スペース全体を貸し切る(要予約・
有料)こともでき、サークルや団体の
イベントなどにも利用できます。

乳幼児が遊べる
スペースもあるよ

男女共同参画について 知りたいなら

柏市男女共同参画センター

男女共同参画を推進するための活動拠点として、情報発信や講座の開催、相談業務等を行います。

開館時間

施設	開館時間	休館日
オープンスペース・ミーティングルーム・多目的スペース・コワーキングスペース	午前8時30分～午後9時30分※各スペースの利用は午前9時～午後9時	年末年始
柏市民ギャラリー	午前9時～午後9時※各展示会による	
市民活動サポートコーナー	午前9時30分～午後5時45分	土・日曜日、祝日、年末年始
市民活動サポートコーナー <small>セカンドライフ 応援窓口</small>	午前10時～午後4時	
柏市男女共同参画センター	午前8時30分～午後5時15分	
柏市国際交流センター	午前8時30分～午後5時15分	日曜日、祝日、年末年始

開館記念

てきすいけん 摘水軒記念文化振興財団コレクション展を開催

貴重な作品を多く所蔵する摘水軒記念文化振興財団のコレクション展を開催します。また、企画展と連動した講演会も実施。葛飾北斎や伊藤若冲など、名高い芸術家の作品をお見逃しなく！

■企画展

■前掲「肉筆浮世絵」=5月14日(土)～30日(月)▶後期「花鳥動物画」=6月1日(水)～16日(木)※いずれも午前10時～午後5時。5月14日(土)は午後1時から。5月31日(火)は休館

▶後期展示 伊藤若冲「旭日松鶴図」

■講演会

①「あでやかな肉筆浮世絵の魅力」
5月15日(日)午後1時30分～3時30分 国学院大学名誉教授・小林忠さん
■版画とは異なる肉筆浮世絵の魅力について解説します

②「江戸の動物絵画 悩ましさと愛おしさ」
6月5日(日)午後1時30分～3時 国府中市美術館学芸員・金子信久さん
■画家たちが抱いた動物絵画への悩みや愛情に触れ、魅力を探ります

①・② 共通
■パレット柏ミーティングルーム 国先着60人 国無料
■国当日、会場へ直接※正午から、会場にて整理券を配布
■国文化課☎7191-7403

オープニング イベントカレンダー

5月	14日(土)	14日(土)～30日(月)	15日(日)	20日(金)	21日(土)	22日(日)	23日(月)	29日(日)
	午前11時30分～11時40分・午後2時～3時 柏ゴールデンホークスによるオープニングアトラクション	午前10時～午後5時※5月14日(土)は午後1時から 摘水軒記念文化振興財団コレクション展「肉筆浮世絵」(2面下参照)	午後1時30分～3時30分 講演会「あでやかな肉筆浮世絵の魅力」(2面下参照)	午前10時～午後9時 いいまちづくり ふれあいフェスタ～「文化」のパレット～	午前9時～午後6時 いいまちづくり ふれあいフェスタ～「環境」のパレット～	午前10時～午後8時 いいまちづくり ふれあいフェスタ～「こども」のパレット～	午前9時～午後8時 いいまちづくり ふれあいフェスタ～「健康」のパレット～	午後6時～7時 世界的パンジョー奏者・青木研によるサロンコンサート
6月	1日(水)～16日(水)	4日(土)	5日(日)	11日(土)	18日(土)	19日(日)		
	午前10時～午後5時 摘水軒記念文化振興財団コレクション展「花鳥動物画」(2面下参照)	午前9時40分～午後5時20分 男女共同参画センターオープニングイベント	午後1時30分～3時 講演会「江戸の動物絵画 悩ましさと愛おしさ」(2面下参照)	午後6時～7時 ハイドン弦楽四重奏団によるクラシックミニコンサート	午後2時～3時30分 プロデューサー高嶋弘さんから学ぶプロデュース術	午前10時30分～11時30分 親子で楽しむバリ舞踊ワークショップ	午後1時30分～2時30分 バリ舞踊ワークショップ	午後1時30分～3時 スポーツと国際化/世界のスーパーラグビーに挑む日本ラグビー

各スペースの予約方法

施設の中には予約が必要なスペースがあります。予約は5月15日(日)から利用登録をした団体を優先して受け付け、有料で利用できます。
■オープンスペース(貸し切りに限る)、ミーティングルーム、多目的スペース、コワーキングスペース

STEP 1 まずは団体登録

申請書に必要事項を書き、構成員の名簿を添え、代表者の身分証明書を持って、パレット柏総合受付へ直接▶決定後、パレット柏総合受付で団体登録決定通知書を受け取る
有効期間/登録日から3年間

STEP 2 利用したいスペース・日程を予約

パレット柏総合受付で直接申し込みを
※ミーティングルーム・多目的スペースは、公共施設予約システムで受け付け可

STEP 3 利用日当日、利用料を支払う

利用日当日の利用前に、パレット柏総合受付で利用料を支払う
◎利用料や予約開始日は、各スペース・団体によって異なります。詳しくは、市のホームページをご覧ください

ご存じですか、民生委員・児童委員

保健福祉総務課 ☎7167-1131・民生委員児童委員協議会(柏市社会福祉協議会内) ☎7163-9000

地域で活躍する民生委員

少子高齢化や地域コミュニティの希薄化、家族形態の変化などにより、地域福祉を取り巻く課題は複雑かつ多様化しています。そのような中、民生委員は地域の身近な相談相手として、また、支援を必要としている市民と行政サービスをつなげるパイプ役として、地域のかたがたが住み慣れた地域でいつまでも安心して暮らしていけるよう、日々活躍しています。

高齢者から子育てまで幅広く支援活動

民生委員の大きな活動の一つが、65歳以上の高齢者宅などを訪問する「声かけ訪問」です。また、民生委員は児童委員の職も兼ねており、



▲高齢者宅を訪ねる「声かけ訪問」

児童福祉にも取り組んでいます。中でも、児童福祉に関する活動を専門に行う「主任児童委員」は、地域の子育てサロンに参加する等の活動をしています。



自治会館などで子育てサロンに参加▶

こんなときには、ご相談を！

民生委員は、それぞれ担当地区を受け持っています。ご自身の地域の民生委員が分からないという場合は、保健福祉総務課へお問い合わせください。



- 保健福祉サービスを知りたい
- 子育てのことでアドバイスをしてほしい
- 高齢になり、一人暮らしが心配
- 病気などで生活に困っている など

支えあい活動団体への補助を開始

保健福祉総務課 ☎7168-1996・柏市社会福祉協議会 ☎7163-9001



▲市では地域の支えあい活動を推進しています

市では、高齢者が住み慣れた地域で暮らし続けることができるよう地域の支えあい活動の増進を図ります。この一環として、高齢者を対象とした生活支援のサービスを実施する団体や、サロン・コミュニティカフェなど高齢者の通いの場を運営する団体を対象とした補助事業を開始します。

■補助金の概要

①たすけあいサービス事業費補助金

ごみ出し、掃除、洗濯、買い物、草取り、外出付き添い等の訪問型の生活支援活動に対して補助します。

サービス提供範囲	補助額(年額)
町会・自治会・区・管理組合等のエリア	3万円まで
コミュニティエリア	10万円まで
複数のコミュニティエリア	30万円まで(10万円+活動量に応じた額)

②通いの場事業費補助金

高齢者等を対象にした通いの場の運営に対して補助します。

開催頻度	補助額(年額)
週1回以上	10万円まで
週4回以上	84万円まで(運営費24万円+家賃等の1/2(60万円まで))

申請書の配布 / 5月13日(金)～6月15日(水)に、柏市社会福祉協議会で※同会のホームページからダウンロード可。5月13日(金)開催の説明会でも配布

■6月15日(水)までに、申請書に必要事項を書いて、〒277-0005柏5丁目8-12 柏市社会福祉協議会へ郵送(当日消印有効)するか直接持参を

同事業に関する説明会を開催

- 時 5月13日(金)▶たすけあいサービス事業費補助金=午後1時30分～3時・午後6時30分～8時▶通いの場事業費補助金=午後3時30分～5時
- 所 いきいきプラザ
- 定 各回先着30団体※1団体2人まで
- 申 5月2日(月)午前9時から、柏市社会福祉協議会へ電話で

酒井根地区の民生委員さんにお聞きしました ～民生委員をやってみて感じたことは？～

最初は不安でしたが、研修もあるし仲間もいるから安心です

思っていたより忙しいですが、やってみると楽しいし、ためになります

「人のために何かやりたいなぁ」という気持ちがあるから、一緒にやりませんか



地域のかたに温かく声を掛けていただけるなど喜びもあります

だんだんと肩の力が抜けてきて、どう対応しているか分かってきます

家に居たら知り合えないはずの人と知り合えるし、子どもとの触れ合いも楽しいです

今年は 民生委員一斉改選の年です

現在市内に約530人いる民生委員の任期(3年)が11月30日で満了となり、12月1日に全ての民生委員が改選されます。あらためて各町会等から民生委員の候補者が推薦され、市の推薦会と審査会を経て、厚生労働大臣から委嘱されます。

5月中旬～6月に声かけ訪問を実施します

民生委員が高齢者宅を訪問して、日常生活状況を聞きながら、保健福祉サービスに関する相談や情報提供などを行います。また、必要に応じて、地域包括支援センターなどの各関係機関と連携を図り、地域で暮らす高齢者の皆さんが孤立することなく安心して生活できるようサポートします。皆さんのお宅へ民生委員が伺ったときは、ご理解・ご協力をお願いします。

■5月1日現在、65歳以上の高齢者世帯
■福祉活動推進課 ☎7167-2318

手賀沼エコマラソンの参加者を募集

スポーツ課 ☎7191-7399

さわやかな風と美しい手賀沼を望みながら、9,000人が健脚を競う大会を今年も開催します。

時 10月30日(日)午前10時スタート

種目 / ハーフマラソン

所 ▶メイン会場(開会式等) = 柏ふるさと公園 ▶コース = 手賀沼周辺※コースに一部変更あり



▲手賀沼を望むコースは気分爽快

■次の条件を全て満たすか▶18歳以上で健康▶アマチュア▶ハーフマラソンを2時間30分以内で完走できる

定 ①【市民枠】市内在住・在勤・在学のかた、先着3,000人②【一般枠】①以外のかた、先着6,000人

費 4,500円

申 ①=5月10日(火)②=6月1日(水)いずれも午後8時から、ランネットホームページで他▶参加費は申込完了後1週間以内に振り込みを▶参加者には10月上旬ごろ案内を郵送

手賀沼エコマラソンの運営ボランティアを募集

■手賀沼エコマラソン実行委員会事務局 ☎7167-8345
(午前9時～午後4時。土・日曜日、祝日を除く)・
スポーツ課 ☎7191-7399

時 10月30日(日)午前6時30分～午後3時30分

■次の条件を全て満たすか、200人程度▶18～70歳ぐらいで健康▶柏市・我孫子市在住・在勤▶責任を持って業務を遂行できる▶10月16日(日)午前9時～正午の打ち合わせに出席できる

申 5月27日(金)までに、往復はがきに住所・氏名・年齢・性別・電話番号と返信面に宛先を書いて、〒277-0004柏下73 手賀沼エコマラソン実行委員会事務局へ郵送で(当日消印有効)※応募者多数の場合は抽選

市の職員を募集

☎人事課 ☎7167-1113

市では、来年4月に採用予定の職員を募集します。

■募集職種・採用予定人数・受験資格

募集職種	採用予定人数	受験資格
一般事務(上級)	30人程度	大学卒業(見込み)以上で、昭和57年4月2日以後に生まれたかた
一般事務(上級) 【身体障害者対象】	2人程度	身体障害者手帳の交付を受けていて、大学卒業(見込み)以上で、昭和57年4月2日以後に生まれたかた
一般事務(上級) 【自己推薦】	3人程度	スポーツ、文化・芸術、研究などの分野で顕著な実績・成果を認め、大学卒業(見込み)以上で、昭和57年4月2日以後に生まれたかた
一般事務(上級) 【I LOVE 柏】	3人程度	大学卒業(見込み)以上の昭和57年4月2日以後に生まれたかたで、次の条件を満たすかた ▶柏市に強い愛着を持っている ▶まちづくりや地域貢献に関する活動に携わった経験があるまたは携わっている
土木技師(上級)	8人程度	大学卒業(見込み)以上の昭和57年4月2日以後に生まれたかたで、職種に応じた専門課程を修了している(見込みである)かた
建築技師(上級)	3人程度	
保健師(上級)	3人程度	保健師免許(見込み)を有し、昭和52年4月2日以後に生まれたかた

一次試験日／6月26日(日)

一次試験会場／東京理科大学野田キャンパス(野田市)

☎5月20日(金)までに、人事課(市役所本庁舎2階)で配布する申込書に必要事項を書いて、392円切手を貼った長形3号の封筒を同封して、〒277-8505 柏市役所人事課へ郵送で(当日消印有効)※受け付けは郵送だけ。受験案内と申込書は市のホームページからダウンロード可

☎試験内容など、詳しくは受験案内をご覧ください

蚊が媒介する感染症に注意を

☎保健所保健予防課 ☎7167-1254

■「蚊媒介感染症」とは？

「デング熱」や「チクングニア熱」、現在中南米を中心に感染者が増加している「ジカ熱」などは、「蚊媒介感染症」といわれ、ウイルスに感染した蚊に刺されることによって感染します。人から人へ直接感染することはありませんが、海外との往来が多くなっている現在、海外の流行地から国内に入り込み、感染が広がる可能性があります。

■治療や予防方法は？

実用化されたワクチンや治療薬がないため、治療は起きている症状を和らげるなどの対症療法が主となります。感染を防ぐには、ウイルスを媒介するヒトスジシマカに刺されないこと、ヒトスジシマカの発生を防ぐことが重要です。

対策1 蚊に刺されない

ヒトスジシマカの成虫は雑木林や竹林などに生息し、日中に活発に活動します。そのような場所に行く場合はしっかりと対策をしましょう。

- 肌を露出しない長袖、長ズボンを着用する
- 素足でのサンダル履きを避ける
- 白など薄い色のシャツやズボンを選ぶ
- 虫除けスプレーや蚊取り線香などを使い、蚊を寄せ付けないようにする

対策2 蚊の発生を抑える

蚊は水中に産卵しますが、沼や池のような広い場所より、狭い水たまりのような場所を好みます。屋外に置かれた植木鉢の受け皿や空き缶、ペットボトル、古タイヤにたまった水などで、孵化(ふか)した幼虫は成長します。

家の周囲を点検して不要な水たまりを無くすことが、蚊の発生を抑えることに繋がります。

義援金を受け付けています

市では、平成28年熊本地震への義援金を受け付けています。義援金は全て、日本赤十字社を通して被災されたかたにお届けします。

募金箱の設置

受付期間／6月30日(休)まで

設置場所／市役所本庁舎1階受付、沼南支所総務課(沼南庁舎1階)、ウェルネス柏受付、柏駅前行政サービスセンター、消防局総務課(消防局3階)、中央公民館、アミューゼ柏、道の駅しょうなん、中央体育館、リフレッシュプラザ柏、市立柏病院、介護老人保健施設「はみんぐ」

☎領収書が必要な場合は保健福祉総務課(市役所別館2階)か沼南支所総務課へ直接

☎保健福祉総務課 ☎7167-1131

かしわ市民大学第6期生を募集

☎協働推進課 ☎7167-0941

かしわ市民大学は自ら考え、行動する市民の皆さんのための学びの場です。柏市の課題を学び、未来について考えて行動したいかたの参加をお待ちしています。

時 7月～来年3月の土曜日(計12回)

所 パレット柏ミーティングルーム等

対 市内在住・在勤・在学中で18歳以上のかた、15人

テーマ／めざせ！かしわの国際観光プランナー

内 2020年の東京オリンピック・パラリンピック開催を控え、近年では多くの外国人旅行者が日本を訪れています。観光地だけではなく、日本人にとって意外な場所や体験も注目されています。そこで、訪日外国人に向けたプロモーションの手法を学び、柏に来る外国人旅行者の「心」の捕まえ方や経済活動につなぐ仕組みなどを考えます

講 ▶アドバイザー＝麗澤大学教授・山川和彦さん ▶コーディネーター＝麗澤大学地域連携センター・砂川亜里沙さん

費 7,000円※学生は3,500円

申 5月9日(月)～6月17日(金)に、協働推進課(市役所本庁舎3階)で配布する申込書に必要事項を書いて、〒277-8505 柏市役所協働推進課へ郵送(必着)・☎info-kyds@city.kashiwa.lg.jpするか直接持参を※申込書は市のホームページからダウンロード可

選考方法／書類※結果は7月1日(金)までに通知

街も心もすっきり! 5月29日(日)はゴミゼロ運動

☎環境サービス課 ☎7167-1139

今年で35回目を迎えるゴミゼロ運動は、ごみの散乱防止と再資源化を推進し、きれいで緑豊かな地域環境をつくるため、ぼい捨てごみなどを一斉に清掃するキャンペーンです。みんなで市内のごみを一掃し、街も心もすっきりさせましょう!

実施場所／柏駅・南柏駅・柏の葉キャンパス駅・手賀沼周辺のほか、各近隣センター・ふるさと協議会・町会等が指定した場所



注意

- 泥などの不純物が付着している場合はできる限り取り除いてください
- 収集後の処理に適した分別・集積をしてください
- 家庭内のごみ(家具・家電)や除草・枝切りなどのごみは収集しません



子どもと
未来の柏
のために

放射線対策 NEWS NO.063

ニュース

「放射線対策ニュース」は毎月1日号に掲載します

■放射線測定器の貸し出しをご利用ください

☎環境政策課 ☎7168-1037・沼南支所総務課 ☎7191-7314
各近隣センター(沼南・根戸・北部・柏ビレジを除く)

市では、放射線測定器の貸し出し(3日間)をしています。ご利用の際は、事前に電話で空き状況の確認をお願いします。

●貸し出ししている放射線測定器

●クリアパルス社製 Mr.Gamma A2700

放射線のエネルギーに応じた線量の補正(エネルギー補償)を行うことで、正確な数値を表示します



放射線測定器

■空間放射線量率の定期測定について

☎環境政策課 ☎7168-1037

市では、定期的に放射線量の測定を行っています。今年度の予定は次のとおりです。測定結果については、市のホームページ等でお知らせします。

主な測定場所	年間測定数	測定時期(予定)
保育園、児童センター、市立小・中・高等学校、スポーツ施設等	2回	5月・11月
公園	3回	通年
市内主要道路と駅周辺	2回	5月・11月
指定通学路	1回	10月

●放射性物質の検査結果

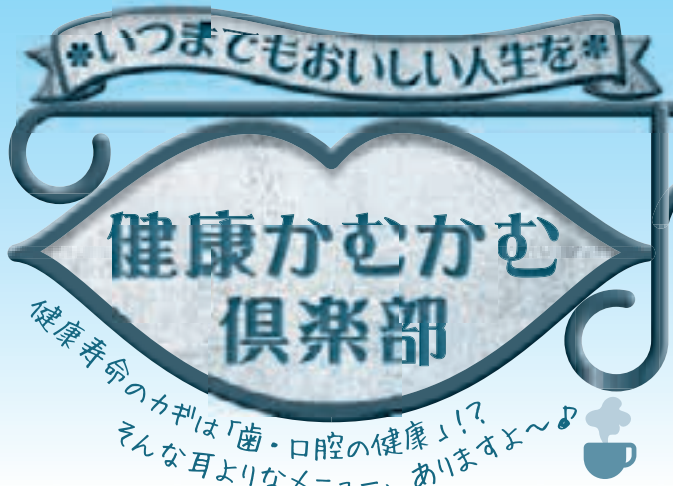
3月15日～4月12日検査分

■市内の農産物 ☎農政課 ☎7167-1143	
N[手賀沼周辺] キャベツ、にんじん、大根、ホウレン草、やつがしら	検出下限値未満
■給食食材 ☎ 園学校保健課 ☎7191-7376	
牛乳	検出下限値未満
■小・中学校(提供した給食1週間分) ☎ 園学校保健課 ☎7191-7376	
自校調理7校、給食センター	検出下限値未満
■保育園(提供した給食1週間分) ☎ 園保育運営課 ☎7167-1137	
公立・私立合計28園	検出下限値未満

■表記の説明

N=Nal (TI)シンチレーションスペクトロメータ
☎=ゲルマニウム半導体検出器
検出下限値=使用する検査機器で検出できる最小値のこと

品目・学校名・検査方法などの詳しい内容は、市のホームページに掲載していません。私立幼稚園の検査結果も見ることができます



メニュー No.2

学校歯科健診

小・中学生がいるご家庭では、学校歯科健診の結果が学校から届く場合もありません。おし歯などの所見がなくても、お子さんの歯・口腔の健康を確認しましょう!

このコーナーでは、歯・口腔の健康に役立つ豆知識や、市の特色ある取り組みを紹介します。

◎柏歯科医師会の皆さんと制作し、毎月1日号で連載

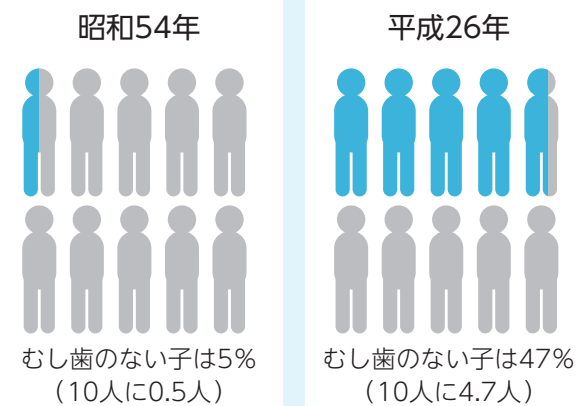
保健所地域健康づくり課 ☎7167-1256
地域医療推進室 ☎7197-1510
柏歯科医師会 ☎7147-6500

今の子はむし歯がなくてあたりまえ!?

学校歯科健診は学校生活を健やかに生き生きと送るために必要な健康診断の1つで、毎年4月下旬から5月にかけて各小・中学校で行われています。

むし歯のない子は年々増えてきています。昭和54年では、むし歯のない子は小・中学生共に5パーセント程度しかいませんでしたが、現在は小学生の約47パーセント・中学生の約58パーセントのお子さんが1本もむし歯がありません。

むし歯がない子どもの割合(小学生全国平均)



むし歯はなくても…

むし歯 歯肉炎 歯並び・咬合 CO GO

「歯科健診結果のお知らせ」にがついていませんか? 「歯肉炎」や「歯並び・咬合」も、むし歯と同様に治療や経過観察が必要です。

歯肉炎が増えている?

歯肉炎は、「出血や腫れ」「なんとなくむずがゆい」などがその主な症状です。しかし、自分では気が付かないことも多く学校健診や歯科医院で発見されることも少なくありません。最大の予防は歯磨き。「磨いている」と「磨けている」のは違います。自分の口の中に入った正しい磨き方をかかりつけの歯科医院で教わりましょう。



歯並び・咬み合わせを治すのはなぜ?

歯並びや咬み合わせを治すことで、美しい見た目としっかり噛んで食べる機能を手に入れるとともに、口の中をきれいに保ちやすくすることができます。そのことが、むし歯や歯周病の予防につながり、高齢になっても自分の歯を維持することができるのです。



矯正後

歯と口腔のワンポイント講座

…気になるギモン…

「CO(シーオー)」「GO(ジーオー)」治療が必要?

CO: 表面に白濁や変色があり、むし歯になりそうな歯

GO: 歯の汚れがひどく、放置すると歯肉炎に移行する状態

どちらも適切な歯磨きと生活習慣の改善が必要です。かかりつけの歯科医院で相談しましょう。

学校歯科健診は、歯と口腔が健康であるかどうかのスクリーニングです。健康であれば維持するように心がけ、問題が見つかれば早めに歯科医院に相談し、指導・治療を受けましょう。気軽に相談できる、かかりつけ歯科医院を持ち、定期的な健診を受けてチェックポイントを知ることがとても大切です。

将来、「チェックを受けてよかった!」と感じる時がきっと来ますよ!



▲柏歯科医師会 細井毅先生

常連客かむジイのココに注目!



学校歯科医・学校・市が協力して取り組んでいます

25年前から取り組んでいます

市では、柏歯科医師会・学校と協力し、市内小学校42校で1年生を対象に歯磨き指導を行っています。むし歯の原因とおやつ選び方を学び、染め出し液を使って歯磨きの練習をします。昨年度は、3校でモデル的に「歯医者さんの特別授業」を実施し、歯磨きやむし歯治療の徹底に取り組んでいます。

市内の学校が全国表彰も

市内の複数の小・中学校が、これまでに「文部大臣賞(当時)」などの表彰を受けています。増尾西小学校は、「全日本よい歯の学校表彰」を3年連続受賞し、平成27年度は土中学校が、「日本歯科医師会長賞」を受賞しました。これは、旭小学校が平成5・6年に、文部省(当時)から「むし歯予防研究校」に指定され、歯・口の健康づくりに取り組んだことをきっかけに、市内小学校にむし歯予防の取り組みが広まったためです。



次回は 健歯コンクール

◎柏歯科医師会のホームページでは、情報誌「かむかむだより」のほか、市内の歯科診療所の検索、各種健診・訪問歯科事業等の情報をご覧いただけます

同会ホームページはこちらから▼



かしわ市 **かわら版**

●市等官公庁からのお知らせです ●費用で特に記載のないものは無料です
●申し込み・問い合わせなどは、各施設の開館時間をお願いします

はがき・ファクスなどの記入内容

右記の要領で必要事項を記入。往復はがきの場合は返信面の宛先を記入してください

- ①希望する講座・催し名
- ②〒・住所
- ③氏名(ふりがな)
- ④年齢
- ⑤電話番号

お知らせ

空き地の雑草の除去を

雑草が伸びる季節になりました。空き地に雑草が生い茂ると、害虫の発生、ごみの不法投棄、花粉アレルギーによる健康への悪影響、枯れ草による火災の発生の原因となります。空き地の所有者・管理者のかたは、周辺住民の迷惑とならないように雑草の除去を定期的に行い、空き地の適正な管理をお願いします。
☎環境サービス課 ☎7167-1139

アートラインかしわ・滴水軒記念文化振興財団の助成事業を募集

アートラインかしわ2016の開催期間中に、市内で事業を展開するアーティストを募集します。年齢・経歴・表現方法などは問いません。
応募期限/5月31日(火)
助成総額/200万円
選考方法/書類と面談
☎ イベントを支えるボランティアも随時募集
◎申し込み方法など、詳しくはアートラインかしわのホームページを見るか、
✉ otoiawase@kashiwa-art.com へ問い合わせを
☎ JOBANアートラインかしわ実行委員会 ☎7167-4455・企画調整課 ☎7167-1117

犬・猫など小動物の死体を発見したとき

▶飼主不明の場合
道路などで飼主不明の犬・猫・小動物の死体を発見した場合は、環境サービス課へ、国道6号・16号の場合は千葉国道工事事務所(☎7143-4230)へご連絡ください。

手のひらに乗る程度の小動物/ご自身で回収し「可燃ごみ」で出してください。どうしても困難な場合は同課へ連絡を※市役所が閉庁(休日・時間外)のときは、守衛室(☎7167-5551)へ問い合わせを

▶飼主がいる場合
埋葬を希望する/ペット霊園に依頼してください。ペット霊園については、NTTタウンページ・インターネットなどで確認を

死体の処理だけを希望する/事前に各クリーンセンターへ相談を※お骨の受け取りは不可。自分で持ち込みできるかたに限る

グリーンセンター	手数料(1体)
北部クリーンセンター ☎7131-7900	324円
南部クリーンセンター ☎7170-7080	
クリーンセンターしらさぎ ☎7160-8953	1,620円

☎環境サービス課 ☎7167-1139

自死遺族支援「わかちあいの会ひだまり」

大切な人、愛する人を自死で亡くされたかたが、悲しみの気持ちを語り合い、分かち合える場です。

☎5月8日・7月10日・9月11日・11月13日、来年1月8日・3月12日の各日曜日午後1時30分～3時30分

☎ アミュゼ柏
☎ 当日、会場へ直接
☎ 千葉いのちの電話 ☎043-222-4416(月～金曜日午前10時～午後5時)・保健福祉総務課 ☎7167-1131

赤十字活動資金募集にご協力を

赤十字では災害救護等の人道的活動を行っており、その活動資金は皆さんの善意によって支えられています。社資(赤十字活動資金)募集のため、町会・区・自治会等の役員のかたや奉仕団員が伺いますので、ご協力をお願いします。
☎ 日本赤十字社千葉県支部柏市地区(保健福祉総務課内) ☎7167-1131

動物愛護ふれあいセンターのイベント開催と土曜日開庁

犬のしつけ教室など、動物に関するイベントを開催します。当日、同センターは開庁し、犬の登録などもできます。

イベント開催・開庁日/5月28日、6月4日、7月2日、8月6日、9月3日、10月1日・29日、12月3日の各土曜日

◎イベント内容など、詳しくは市のホームページで確認を

☎動物愛護ふれあいセンター ☎7190-2828

6市合同 弁護士による消費者問題無料相談会

東葛6市(柏・松戸・流山・鎌ヶ谷・野田・我孫子の各市)在住のかたは、どこでも相談できます。

とき	ところ	問い合わせ
5月14日(土)	我孫子市消費生活センター	☎7185-1469
16日(月)	流山市役所	☎7158-0999
18日(水)	鎌ヶ谷市役所	☎047-445-1240
19日(木)	松戸市役所	☎047-366-7329
20日(金)	野田市役所	☎7123-1084
21日(土)	柏市消費生活センター	☎7163-5853

※いずれも午前10時～午後4時(1人60分)

☎5月2日(月)午前9時から、各問い合わせ先へ電話で

☎消費生活センター ☎7163-5853

さわやかサービス協力会員を募集

日常生活にお困りの高齢者や障害があるかたなどに、家事やちょっとした介護の支援をするかたを募集します。地域の支え合い活動に興味があるかたは、説明会に参加してみませんか。

活動時間/月～土曜日午前7時～午後7時の範囲内※祝日、年末年始を除く

☎70歳までのかた

☎年会費1,200円

☎活動費が支払われます

▶協力会員登録説明会

☎5月17日(火)・7月15日(金)午後1時30分～3時※いずれかに参加を

☎いきいきプラザ

☎参加希望日の前日までに、柏市社会福祉協議会さわやかサービスへ電話で

☎同サービス ☎7162-2557

広報番組「これってナンダイ!? 市立柏研Q所(カシケン)」

「柏の夜のナンバーワン! ~ナイトタウンで頑張る人々~」

放送日/5月1日～15日(日)

☎ 今回の舞台は、ナイトタウン柏。柏の夜のナンバーワンを決めるため、カシケン博士とは一ちゃん研究員が夜の街に繰り出します。いったいどんな人たちと出会ったのか。そして、柏の夜のナンバーワンの栄冠は誰の手に!

視聴方法/▶放送開始日からJ:COMチャンネル東関東(地デジ11ch)、市役所本庁舎・沼南庁舎ロビー、近隣センター等▶翌日から市のホームページで



☎広報広聴課 ☎7136-1477

日ごろから防犯意識と対策を

還付金詐欺の電話にご注意を

電話で市役所職員や金融機関職員をかたり、「還付金がある」などと電話をかけてATMを操作させ、送金させる詐欺が増えています。お金に関係する電話がかかってきたら、必ず警察や市役所、家族などへ確認してください。

空き巣対策

戸締まりを確実に実施し、自宅には大金を置かないようにしましょう。出掛ける前には近所に声掛けをしましょう。

乗り物盗難対策

自転車・バイク・車は、短時間の駐車でも必ず鍵を掛け、特に自転車は二重ロックで被害を防止しましょう。

◎不審者を見かけたら110番か、柏警察署(☎7148-0110)に電話を
☎防災安全課 ☎7167-1115

自動車税の納付を

5月上旬に納税通知書が送付されます。最寄りの金融機関がコンビニエンスストアなどで早めに納付してください。

納期限/5月31日(火)

☎インターネットを利用してクレジットカードでも納付できます。詳しくは、納税通知書に同封のしおりで確認を

☎柏県税事務所 ☎7147-1231

かわら版は次の面に続きます

健康ガイド

5月

☎=予約制
ウ柏=ウエルネス柏

夜間・休日に急病になったら

▶夜間…内科・小児科 ☎7163-0119※音声案内
▶日曜日・祝日…歯科 ☎7164-8114(午前9時45分～正午) 歯科以外 ☎7163-0119※音声案内

保健所地域健康づくり課 ☎7167-1256・1257

健康相談 随時電話で受け付け。保健師・栄養士・歯科衛生士による健康づくり等に関する相談※詳しくは問い合わせを

かしわ歯科相談室 26日(木)午後1時30分～3時、ウ柏。市内在住のかた。当日、会場へ直接

保健所衛生検査課 ☎7167-1268

飲用井戸の水質検査 ☎ 17日(火)・31日(火)午前9時～11時、ウ柏。検査は有料

保健所保健予防課 ☎7167-1254

こころの健康相談 ☎ 17日(火)・19日(木)・23日(月)午後2時～4時、ウ柏。心の病などで悩んでいるかた、家族。精神科医による相談

アルコール酒害教室・アルコール悩みごと相談 ☎ 酒害教室=10日(火)、悩みごと相談=9日(月)、本人・家族。いずれも午後2時～4時、ウ柏

アルコール家族教室 16日(月)午後1時30分～3時30分、ウ柏。家族のかただけ

アルコール・デイケアクラブ(登録制) 11日(水)・18日(水)・25日(水)午前9時30分～11時30分、ウ柏。アルコール問題を抱えるかた。学習会・ミーティング・スポーツなど

HIV等検査・相談 ☎ 9日(月)①午後1時～2時・②(夜間)午後5時30分～7時、23日(月)午後1時～2時、ウ柏※6月5日(日)・27日(月)の検査も予約可

医療安全支援センター(保健所総務企画課内) ☎7167-1775

医療安全相談 (月)～(金)午前9時～正午・午後1時～3時

保健福祉総務課 ☎7167-1131

献血キャンペーン 12日(木)午前10時30分～11時45分・午後1時～4時、市役所本庁舎。16～64歳の健康なかた※60～64歳で献血をしたかたの場合は69歳まで

※10面に「子ども健康ガイド」を掲載しています

お知らせ(続き)

柏インター第二地区土地区画整理事業による字(あざ)の名称等の変更

現在施行中の柏インター第二地区土地区画整理事業の換地処分のお知らせが、5月13日(金)に行われます。これに伴い、公告の翌日から大青田・船戸・新十余二の各一部地域の字の名称が「柏インター東」に変更になります。

◎詳しくは問い合わせを
☎市街地整備課 ☎7167-1149

中原ふれあい防災公園の市民ボランティアを募集

とき	内容
6月18日(土)	ジャガイモ掘り
8月11日(木)	枝豆収穫
10月29日(土)	サトイモ掘り、落花生収穫
11月5日(土)	サツマイモ掘り

※いずれも午前9時30分～11時30分。雨天順延。作業内容の変更あり

☎ 中原ふれあい防災公園
☎ 当日、会場へ直接
☎ 同公園管理運営協議会 ☎7173-7458

パソコンの訪問支援を利用してみませんか

柏市シルバー人材センターでは、依頼者の自宅へ伺い、依頼者のパソコンでワード・エクセルの操作やインターネット・メールの設定などの支援を行っています。会社や商店のデータ・資料作成の相談にも応じます。

☎ 1時間1,230円※追加は30分ごとに615円
☎ 柏市シルバー人材センターへ電話・FAX 7163-4150するか同センターのホームページで
☎ 同センター ☎7166-6681

労災職業病なんでも相談会

弁護士・労働安全衛生管理者などが、労働災害や職業病の相談に応じます。
☎ 5月14日(土)午後1時～4時
☎ 中央公民館
☎ 当日、会場へ直接
☎ 千葉中央法律事務所 ☎043-225-4567・商工振興課 ☎7167-1141

マンション問題等相談会

☎ 5月14日(土)午前10時～午後4時
☎ 中央公民館
☎ 市内のマンション居住者・管理組合役員・区分所有者など、先着10組
☎ マンション管理士による個別相談会
☎ 5月2日(月)午前9時から、住宅政策課へ電話で
☎ 住宅政策課 ☎7167-1147

はかり(計量器)の定期検査

取り引き・証明用に計量器を使っている事業所や個人へ、市指定の検査機関が検査に伺います。

☎ 5月～来年2月ごろ※事前に指定検査機関が訪問日時を通知
☎ 常磐線以北区域※ひょう量250キログラムを超えるはかりは市内全域
☎ 検査機関/中山計量事務所柏計量検査センター
☎ 手数料/市手数料条例による(大型はかりの分銅運搬料は別途)※調査の手数料は無料
☎ 検査台帳に記載がない事業所等を対象に、はかりの使用実態調査も行います
☎ 消費生活センター ☎7163-5853

柏市いじめ問題対策連絡協議会

☎ 5月24日(火)午後2時30分～4時30分
☎ 沼南庁舎5階大会議室
☎ 傍聴を希望するかた、先着15人
☎ 当日5分前までに、会場へ直接
☎ 指導課 ☎7191-7369

監査結果を公表

住民監査請求に基づく監査の結果を公表しました。報告書は、行政資料室(市役所本庁舎1階)、行政資料コーナー(沼南庁舎1階)、市のホームページで閲覧できます。
☎ 監査事務局 ☎7167-1179

講座・講演

裁判員制度の不安や疑問、現役裁判官が解消します!

☎ 5月23日(月)午後1時～3時30分
☎ 千葉地方裁判所(千葉市)
☎ 定員40人
☎ 裁判員裁判の傍聴、傍聴後の意見交換会など
☎ 5月16日(月)までに、千葉地方裁判所事務局へ電話で※応募者多数の場合は抽選
☎ 同裁判所事務局 ☎043-333-5238

犬のしつけ方教室

☎ 5月28日(土)午前9時30分～午後0時30分
☎ 犬の飼い主、これから犬を飼う予定のかた30組※犬の同伴は不可
☎ 犬の正しい飼い方や、飼い主としてのマナーを学びます
☎ 1組1,080円
☎ 筆記用具
☎ 5月20日(金)までに、はがきに7面右上の必要事項と参加人数・犬の飼育の有無(飼っている場合は名前・犬種・年齢・雄雌)・相談内容(あるかただけ)を書いて〒277-0924風早2丁目4-3 柏市動物愛護ふれあいセンターへ郵送(必着)・info-dbt@city.kashiwa.lg.jpするか電話で※応募者多数の場合は抽選
☎ 希望者には飼い犬同伴の実技講習を6月4日(土)に実施(費用は1頭3,240円)
☎ 同動物愛護ふれあいセンター ☎7190-2828

エクセル基礎講座

☎ 5月24日(火)・31日(火)午前9時30分～午後0時30分(計2回)
☎ 市内在住・在勤で、パソコンの基礎的操作・文字入力ができるかた、20人
☎ いろいろな表や名簿を作り、関数やグラフを使ってエクセルの基礎を学びます
☎ 100円
☎ 5月16日(月)までに、往復はがきに7面右上の必要事項を書いて、〒277-0005柏5丁目8-12 柏市中央公民館へ郵送で(必着)※応募は1人1通。応募者多数の場合は抽選。手話通訳や要約筆記が必要な場合は記入を
☎ OSはWindows7で、Office2013・インターネットエクスプローラ11を使用
☎ 同中央公民館 ☎7164-1811

催し

あけぼの山農業公園・昆虫展

☎ 5月3日(火)～8日(日)午前10時～午後4時(撮影会は午前11時・午後2時) ▶ 昆虫観察会=5月4日(水)午前11時～午後0時30分※雨天中止 ▶ 標本作製教室=5月7日(土)午後2時～3時30分
◎定員や費用など、詳しくは問い合わせを
☎ あけぼの山農業公園 ☎7133-8877

リボン館フリーマーケット

☎ 5月15日(日)午前9時30分～正午※雨天中止
☎ 柏市リサイクルプラザ駐車場
☎ フリーマーケット、リサイクル自転車などが当たるエコクイズなど
☎ 柏駅西口から市内循環バスで「柏市リサイクルプラザ前」下車、徒歩3分
☎ リサイクルプラザリボン館 ☎7199-5082(月曜休館)

市民の相談室 ●相談日・予約受付日が祝・休日、年末年始に当たる場合は休みます。また、都合により休む場合がありますので、詳細は事前にご確認ください

予約が必要な相談	
法律相談	①(月)・(水)・(木)午前9時30分～午後3時30分=市役所相談室。ただし②第3(水)午前9時30分～午後3時30分=沼南庁舎相談室③(夜間)第2(水)午後6時15分～8時40分=アミュゼ柏※5月4日(水)・5日(木)・26日(木)はお休み ☎ 予約:翌週分を(木)午前9時から。5月9日(月)・11日(水)・12日(木)の予約については2日(月)から。裁判・調停中のものはご遠慮を ☎ 広報広聴課 ☎7167-1119
税理士による税務相談	第2(金)午後1時～5時=市役所相談室 ☎ 予約:当月分を5月2日(月)午前9時から ☎ 千葉県税理士会柏支部(税務支援センター) ☎7164-1719※受付時間は(月)～(金)午前9時～午後5時
司法書士による相談(相続登記・会社登記、成年後見、多重債務等)	第2(火)午後1時～3時=市役所相談室 ☎ 予約:当月分を5月2日(月)から ☎ 千葉県司法書士会柏支部 ☎7166-2015 ☎ ※受付時間は(月)～(金)午後1時～4時
社会保険労務士による相談(年金・労働問題、労働・社会保険等)	第4(金)午後1時～5時=市役所相談室 ☎ 予約:当月分を5月2日(月)から ☎ 千葉県社会保険労務士会東葛支部 ☎047-345-9992※受付時間は(月)～(金)午前9時～午後3時
老いじたくあんしん相談(高齢者のライフプラン・遺言・相続等)	第2・4(金)午前9時～正午=市役所相談室 ☎ 予約:当月分を5月2日(月)午前9時から ☎ 老いじたくあんしんねっと ☎7169-4165(ヨイロウゴ)
行政書士の暮らしの手続き相談(成年後見・相続・遺言等)	第4(火)午後1時～4時=市役所相談室 ☎ 予約:当月分を5月2日(月)から ☎ 千葉県行政書士会東葛支部 ☎7197-2545 ☎ ※受付時間は(月)～(金)午前9時30分～午後1時

女性のこころと生き方相談	毎週(木)と第1・3(火)、第2・4(月)午前10時～午後4時 男女共同参画室 ☎7167-1127
リハビリ相談(電話・面接)	(月)～(金)午前10時～午後4時 障害福祉就労支援センター ☎7163-9353
若者の就労相談	(月)～(金)午前9時30分～午後5時=アイワークかしわ(明原3丁目) かしわ地域若者サポートステーション ☎7100-1940
不登校・学校教育・幼児教育相談(電話・面接)	(月)～(金)午前9時～午後4時 教育支援室 ☎7131-6615(電話相談) ☎7131-6671(予約)
就学相談	(月)～(金)午前9時～午後4時=ウェルネス柏教育研究所 ☎7128-2227
予約が不要な相談	
行政相談(国などへの意見・要望)	①第2(水)午前10時～正午=市役所相談室 ②第3(月)午前10時～正午=沼南庁舎相談室 ☎ 広報広聴課 ☎7167-1119
不動産相談(売買・賃貸借契約時のトラブル)	第1(金)午前10時～午後3時=市役所相談室 ☎ 広報広聴課 ☎7167-1119
登記相談	第2(火)午前10時～正午=市役所相談室 ☎ 広報広聴課 ☎7167-1119
消費生活相談	①(月)～(金)午前9時～午後4時30分 ②第3(土)午前9時～午後4時30分(電話相談) ☎ 消費生活センター ☎7164-4100
高齢者の就労・社会参加相談	(月)～(金)午前10時～午後4時=市役所本庁舎1階ロビー セカンドライフ応援窓口 ☎7157-1379 ☎ ※16日(月)からはパレット柏市民活動サポートコーナー ☎7157-0282

ボランティア相談	(月)～(土)午前9時～午後5時 ボランティアセンター ☎7165-0880
人権身の上相談	第3(火)午前10時～午後3時=市役所相談室 ☎ 広報広聴課 ☎7167-1119
母子・父子自立支援相談	(月)～(金)午前9時～午後4時 こども福祉課母子・父子自立支援員 ☎7167-1455
ひきこもり相談	(月)～(金)午前9時～午後5時 障害者相談支援室 ☎7167-1243・保健所保健予防課 ☎7167-1254・福祉活動推進課 ☎7167-2318
こども「やまびこでんわ 柏」	(月)～(金)午後1時～7時 少年補導センター ☎7166-8181
家庭児童相談	(月)～(金)午前9時～午後4時 家庭児童相談担当(市役所こども福祉課内) ☎7167-1458
少年相談	(月)～(金)午前9時～午後5時 少年補導センター ☎7164-7571
にこにこダイヤルかしわ(育児相談)	(月)～(金)午前9時～正午・午後1時～5時 保健所地域健康づくり課 ☎7162-2525
心配ごと相談	①(水)午前10時～午後3時=教育福祉会館 ☎7163-2734 ②(木)午前10時～午後3時=沼南社会福祉センター ☎7193-2942 ☎ 柏市社会福祉協議会 ☎7163-1234
障害者差別に関する相談	毎週(水)午前9時～午後5時=教育福祉会館相談室 ☎ 千葉県東葛飾障害者相談センター ☎7179-1088
外国人のための相談	英語=(木)、中国語=(水)・(金)、スペイン語=(水)・韓国語=第2・4(金)。いずれも午後1時～5時 ☎ 協働推進課 ☎7167-0941

●申し込み・問い合わせなどは、各施設の開館時間をお願いします

餅つき体験

時 5月5日(木)午前11時～午後1時
定 先着20人
因 昔ながらの臼と杵(きね)を使った餅つき体験。ついた餅は、きな粉や砂糖じょうゆ・ヨモギを付けたりまぶしたりして食べます
費 500円
用 当日、会場へ直接
所 旧吉田家住宅歴史公園 ☎7135-7007

柏市藝術鑑賞会

時 5月22日(日)▶作品展示=午前10時～午後4時▶お茶席=午前10時～11時40分▶舞台発表=正午～午後5時
所 市民文化会館
因 絵画・書道・華道・バレエ・長唄・マジック・民謡・民舞・吹奏楽・お茶席など
用 柏市文化連盟(今村) ☎090-7400-6787・文化課 ☎7191-7403

そら豆の収穫体験

時 5月28日(土)・29日(日)午前10時～午後2時※天候による日程変更の場合は事前に連絡あり
所 小川農園(金山地先)
定 先着80組※1組5人以内
費 1袋1,700円(40～50さや)、入場料1組500円
用 長靴、手袋、汚れてもよい服装
時 5月2日(月)午前9時から、7面右上の必要事項と参加人数・希望日を書いて、農菜士へFAX7137-7318するか農菜士のホームページで
用 農菜士 ☎7137-7318・農政課 ☎7167-1143

健康

体力年齢診断

「体力診断」であなたの体力を計測してみませんか。
時 5月22日(日)午前10時～11時30分
所 中央体育館
因 市内在住・在勤・在学中で、20～79歳の健康な方
用 握力・上体起こし・長座体前屈のほか▶20～64歳=反復横飛び・20メートルシャトルラン(往復持久走)・立ち幅飛び▶65～79歳=開眼片足立ち・10メートル障害物歩行・6分間歩行
費 400円

用 運動ができる服装・靴(室内用)、タオル、飲み物
用 当日時間内に、会場へ直接
用 測定結果は後日郵送
次の施設でも実施
▶5月23日(月)=セントラルウェルネスクラブ柏(末広町)▶5月24日(火)=ゴールドジム柏千葉(豊四季)▶5月26日(木)=オークスベストフィットネス柏(大山台2丁目)▶5月27日(金)=メガロス柏(柏7丁目)※いずれも午前10時～11時30分。20mシャトルラン・6分間歩行を除く種目を実施。当日、会場へ直接
用 スポーツ課 ☎7191-7399

口腔(くわ)がん検診

初期の口腔がんは自覚症状があまりないため、早期発見には検診が有効です。
時 6月5日(日)午前9時30分～11時
所 柏地域医療連携センター
因 口腔内に不安や心配があるかた、食べ物が食べにくいなどの自覚症状があるかたなど、先着200人
用 5月25日(水)までに、柏歯科医師会会員の歯科医院へ直接申し込みを※問診あり。後日検診の個人通知を送付
◎柏歯科医師会会員の歯科医院は同会のホームページを見るか問い合わせを
用 柏歯科医師会 ☎7147-6500・保健所地域健康づくり課 ☎7167-1256

心臓ペースメーカーに関する勉強会

時 5月22日(日)午後1時～4時
所 アミュゼ柏
因 心臓ペースメーカー装着者・予定者、先着80人
費 1,000円(付き添い者は無料)
用 5月2日(月)午前9時から、日本心臓ペースメーカー友の会千葉県支部柏地区会へ電話で
用 同支部柏地区会(加藤) ☎7191-6983・障害福祉課 ☎7167-1136

アロマ&ヨガでリフレッシュ

時 5月22日(日)午後2時～3時30分
定 先着20人
因 ヨガとオイルを使ったハンドマッサージを行います
費 1,500円
用 靴下
用 5月3日(火)午前9時から、旧吉田家住宅歴史公園へ電話するか同公園のホームページで
用 旧吉田家住宅歴史公園 ☎7135-7007

スポーツ推進委員沼南支部「スポーツ体験教室」

時 5月14日(土)・15日(日)午前9時10分～正午
所 高柳小学校
因 市内在住・在勤・在学中で5歳以上のかた、各日先着60人※小学3年生以下は保護者同伴
種目/ショートテニス
用 運動ができる服装・靴(室内用)、タオル、飲み物
用 5月2日(月)午前9時から、7面右上の必要事項(参加者全員分)と参加希望日を書いて、峯村へファクスするか ☎kasiwa_shounan_suposui@yahoo.co.jpで
用 峯村 ☎・FAX7193-1482、スポーツ課 ☎7191-7399

県民が集う「看護の日」

看護師による健康相談のほか、看護関係の進路相談・職場体験の案内なども行います。
時 5月14日(土)午前10時～午後2時
所 道の駅しょうなん
因 BMI・血圧・体脂肪測定、健康・介護・認知症・進路(看護)相談、禁煙指導など
用 当日、会場へ直接
用 保健所地域健康づくり課 ☎7167-1256

シニア

地域リハビリテーション講座

①今日からはじめる尿失禁予防体操
時 5月21日(土)男性編=午前10時～11時30分、女性編=午後1時30分～3時
因 尿失禁の原因を学び、男女別に予防体操をします
②とっさの一歩!反応反射の低下を防ぐ
時 5月24日(火)午後1時30分～3時30分
因 体のさまざまな反応の低下について知り、瞬時の動きなどを意識した予防体操をします
《共通》
用 市内在住で60歳以上の体力低下を感じるかた、①=男女各20人②=20人
用 5月10日(火)までに、はがきに7面右上の必要事項と性別(①だけ)、応募動機を書いて、〒277-0051加賀3丁目16-8 ほのぼのプラザますおへ郵送で(必着)※応募は1講座につき1人1通。応募者多数の場合は抽選
用 ほのぼのプラザますお ☎7170-5570

かしわ元気塾

毎月1回市民の皆さんを元気にする講座を開催します。

大腸は元気ですか?

時 6月18日(土)午後2時～4時
所 柏地域医療連携センター
定 200人
因 医師による大腸がんの予防や早期発見に関する講演など
用 5月31日(火)までに、はがきに7面右上の必要事項(参加者全員分)を書いて、〒277-0845豊四季台1丁目1-118 柏市役所地域医療推進室へ郵送(必着)・FAX7197-1511・☎info-chkry@city.kashiwa.lg.jpするか直接※応募者多数の場合は抽選
用 地域医療推進室 ☎7197-1510

介護予防のための「俳句入門講座」

時 5月25日～7月27日の第2・第4水曜日午前10時～正午(計5回)
用 市内在住で60歳以上の俳句初心者、20人程度
因 俳句の楽しみ方を知り、参加者同士の親睦を図ります
費 500円
用 筆記用具、ノート、季寄せか歳時記(あるかただけ)
用 5月2日(月)～14日(土)午前9時30分～午後4時に、南部老人福祉センター「かたくりの里」へ電話か直接※応募者多数の場合は抽選
用 かたくりの里 ☎7176-6151

介護予防のための「ウォーキング教室」

時 5月12日(木)午前10時～正午
用 市内在住で60歳以上のかた、先着30人
因 歩き方についての講話、健康チェック、利根川堤1キロメートル程度のウォーキング※雨天時は館内で歩き方の実技や軽い運動を実施
費 100円
用 運動ができる服装・靴、タオル、飲み物
用 5月2日(月)午前9時30分から、柏寿荘へ電話か直接
用 柏寿荘 ☎7131-9511

かわら版は次の面に続きます

公立保育園の臨時職員を募集

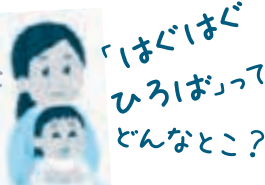
勤務場所/市内23カ所の公立保育園(希望考慮)

職種	勤務内容	勤務時間	時給
保育士	乳幼児の保育	月～土曜日午前8時30分～午後5時のうち週5日勤務※月11日の勤務や短時間勤務も募集	保育士=1,180円、幼稚園教諭=1,030円
時間外保育士・保育職員		▶月～金曜日午前7時～8時30分、午後3時15分～7時▶土曜日午前7時～8時30分、正午～午後7時※週20時間未満	保育士=1,180円、子育て経験者等(資格不問)=1,030円
看護師	園児の健康管理	▶月～金曜日午前8時30分～午後5時※月10日～20日の勤務	看護師=1,520円、保健師・助産師=1,600円
給食調理員	給食調理	▶月～金曜日午前9時～午後2時▶土曜日午前8時30分～正午※土曜日の勤務は園によって異なる	1,030円※調理師免許があるかたを優遇

用 事前に電話連絡の上、写真を貼った履歴書と資格証明書の写し(あるかただけ)を持って、保育運営課(市役所別館3階)へ直接※面接あり
用 保育運営課 ☎7167-1137

地域子育て支援拠点

5月2日(月)から がOPENします!



未就学の親子や妊娠中のかたを対象に、交流や友達づくり、子育てに関する相談・情報の提供、育児講座などを実施します。専任スタッフが皆さんをお待ちしています。

開設場所/沼南社会福祉センター2階(旧こども室)
開設時間/午前9時～午後5時※日曜日、祝日、年末年始は休館
用 駐車場あり
用 子育て支援課 ☎7168-1034

オープニングイベント
5月2日(月)午前10時30分～11時
みんなで楽しもう!リトミック
チーバくんが遊びに来る!
バルーンアートをプレゼント(数量限定)

シニア(続き)

介護支援サポーター説明会

高齢者施設などでボランティア活動ができるかたを募集します。希望者は説明会へ参加してください。
時 5月12日(木)午後1時30分～3時30分・5月13日(金)午前10時～正午※いずれか1日
所 いきいきプラザ
定 市内在住で65歳以上のかた、各日50人
◎申し込み方法など、詳しくは問い合わせを
問 ボランティアセンター ☎7165-0880

キッズ

親子土いじり体験「畑っこくらぶ」

収穫の後には採れたてを味わいます。
時 ①夏野菜の植え付け=5月21日(土)午前9時30分～正午②ジャガイモの収穫=6月下旬③夏野菜の収穫=8月上旬(計3回)※時期と作物は予定。②・③の日程は作物の成長による
所 市内在住・在勤・在学で小学生以下の子どもと保護者、先着10組※1家族4人まで
費 1組3,000円
着 汚れてもよい服装・靴、土いじりに適した手袋、帽子
申 5月2日(月)午前9時から、あけぼの山農業公園へ電話か直接※初めて参加するかたを優先
問 園あけぼの山農業公園 ☎7133-8877

児童センターへ行こう!

※特に記載がないものは会場・申し込み・問い合わせともに各施設へ 保護者=主に保護者対象

しこだ児童センター ☎7145-2522

●うたってあそぼう

地域のかたと一緒に、童謡や季節の歌を歌ったり手遊びをしたりします
時 5月11日(木)午前10時50分～11時20分 所 どなたでも(未就学児は保護者同伴)、先着50人 申 当日、会場へ直接
●ツインズ～多胎児のつどい～
双子ちゃん三つ子ちゃんのママ・パパ集まれ!自由に遊びながらおしゃべりします
時 5月17日(火)午前10時～11時30分 所 多胎児と保護者、先着15組 申 当日時間内に、会場へ直接



●子育てミニ講座「うちの子集団になじめてる?」

言語聴覚士の高畑和子さんから子ども達の発達や心配事などについての話をお聞かせします。質問や個別相談もできます
時 5月22日(日)午前10時～11時※個別相談は午前11時～正午 所 どなたでも、先着10人※子ども同伴可。個別相談は先着5人 申 5月6日(金)午前10時～☎で
●釜のめし・おもちゃ図書館
障害のある子もいない子も手作りおもちゃと一緒に遊べます
時 5月22日(日)午前10時～正午・午後1時～3時 所 どなたでも(未就学児は保護者同伴) 申 当日時間内に、会場へ直接

高柳児童センター ☎7190-1348

●パパとあそぼう

親子でプラレールをして遊べます
時 5月22日(日)午前10時30分～11時30分 所 子どもと保護者、先着10組 申 当日、会場へ直接

光ヶ丘遊戯室(光ヶ丘近隣センター内)
☎7170-7600(午前9時～正午・午後1時～5時)

●ママのぼけっとおはなし会

ペーパーアート「いないいないばあ」、季節のわらべ歌など
時 5月12日(木)午前11時～11時40分 所 幼児と保護者、先着20組 申 当日、会場へ直接

●グループ「りん」の絵本と遊ぼう

絵本の読み聞かせ・歌・ミニ工作などで、3世代触れ合いの時間を過ごします
時 5月17日(火)午前10時30分～11時30分 所 幼児と保護者、先着15組 申 当日、会場へ直接

●親子ふれあい音楽あそび

音楽を通して、親子でスキンシップしながら楽しい時間を過ごします
時 5月20日(金)午前10時30分～11時30分 所 1・2歳児と保護者、先着15組 申 5月6日(金)午前10時～☎で



こども健康ガイド 5月

予=予約制 ウ柏=ウェルネス柏 保セ=保健センター 近セ=近隣センター

夜間・休日に急病になったら

▶夜間…内科・小児科 ☎7163-0119 ※音声案内
▶日曜日・祝日…歯科 ☎7164-8114 (午前9時45分～正午) 歯科以外 ☎7163-0119 ※音声案内

保健所地域健康づくり課 ☎7167-1256・1257

ママパパ学級

▶育メン編=14日(土)午前9時30分～11時40分・午後1時30分～3時40分、ウ柏。初めての出産を迎える夫婦、各27組 ▶子育て・栄養編=16日(月)午後1時15分～3時30分、すこやかママ編=31日(火)午後1時15分～3時20分※いずれもウ柏。初めての出産を迎えるかた

ママパクッキング

20日(金)午前10時～午後1時、アミュゼ柏。妊婦のかた(家族も可)・妊娠を予定しているかた、20人。「赤ちゃんも家族も元気!ヘルシーメニュー」。費用600円。予約時に用意する物の確認を

乳児家庭全戸訪問事業

▶新生児・産婦訪問=生後2カ月までの第1子がいる家庭と、希望する家庭に保健師・助産師が訪問し、赤ちゃんの健康状態の観察や体重測定・育児相談などを実施※母子健康手帳別冊の「出生連絡票」の提出を
▶こんには赤ちゃん訪問=新生児・産婦訪問を受けていない、生後3～4カ月の乳児がいる家庭に保健師・看護師が訪問

推進員の赤ちゃん訪問

生後3～4カ月の乳児がいる家庭に柏市民健康づくり推進員が訪問し、地域の子育て情報等を提供

離乳食教室

▶前期(生後4～6カ月)=16日(月)▶後期(生後9～11カ月)=23日(月)※いずれも午前10時30分～11時30分、沼南保健センター。各月齢児の保護者。母子健康手帳・筆記用具の持参を※保育・試食なし。乳児同伴の場合はバスタオルの用意を

発達支援相談

20日(金)午後2時～5時、ウ柏。児童精神科医師・保健師等による、発達の気掛かりなお子さんに関する相談(1人40分間)

通知が届いていない場合はご連絡を

▶1歳6カ月児健診(平成26年10月生まれ) ▶3歳児健診(平成24年11月生まれ)
▶2歳の歯☆ピカランド(平成26年5月生まれ) ▶フッ化物歯面塗布(平成25年11月生まれ)

※7面の「健康ガイド」でも健康相談等の案内を掲載

親子で森を楽しもう

あけぼの山 アドベンチャー!

ブランコ作り、ハンモック・ターザンロープ体験などの森遊びをしよう!

※雨天時はどんぐりストラップ作りなどのクワフト体験

時 5月29日(日)午前10時～午後2時
所 小学生と保護者、先着15組※未就学児同伴可
費 1組1,000円
着 汚れてもよい服装・靴、軍手、昼食
申 5月2日(月)午前9時から、あけぼの山農業公園へ電話か直接
問 園あけぼの山農業公園 ☎7133-8877

団体・サークルの催し

●市民団体やサークルからの情報を掲載しています

近セ=近隣センター、中公=中央公民館、ひまプラ=ひまわりプラザ(旧沼南公民館)、教福=教育福祉会館、県プラ=さわやかちば県民プラザ

■親子で踊れる かんたん♪ ヒップホップ

時 5/7～28の毎(土)18時～19時 所 新富近セ 費 1回500円 着 動きやすい服装 定 1人での参加可 問 河口 ☎7143-5771

■健康スポーツ吹矢体験会

時 5/10=県立柏の葉公園体育館、5/12=リフレッシュプラザ柏、5/17=沼南体育館※13時～15時 費 100円 問 小林 ☎7173-9116

■ジャズ体操 健康づくりのつどい

時 5/22の9時30分～12時55分 所 沼南体育館 費 1,000円 着 靴(室内用) 問 嶋田 ☎7193-2016

■子ども汽車(SL)ふれあいまつり

時 5/5の10時30分～15時 所 柏西口第一公園 費 無料 問 落合 ☎7145-6245

■根本歌謡塾歌謡祭

時 5/7の9時30分～17時30分 所 県プラ 費 無料 他 ゲスト歌手は上杉香緒里 問 小柳 ☎080-9049-7259

■ロコモ体操体験会

時 5/13・24の15時～16時30分 所 ひまプラ 費 無料 問 遠藤 ☎7192-1666

■語りと音楽の世界

時 5/21の14時～16時 所 アミュゼ柏 費 900円 問 佐藤 ☎7166-1817

■光ヶ丘ペタンクリーグ春季大会

時 5/22の9時30分～16時 所 光ヶ丘団地 費 無料 問 光ヶ丘商店会 ☎7171-0183 (月)～(金)13時～17時)

■ホルンリサイタル

時 5/21の14時～16時 所 森のホール21(松戸市) 所 ホルンとピアノと弦楽器のコラボレーション 費 無料 問 梅田 ☎090-4932-5165

■柏市音楽家協会会員募集オーディション

時 7/25の9時～12時 所 アミュゼ柏 費 無料 申 7/11まで。詳しくは同協会ホームページで 問 山下 ☎070-6987-1678

■障害者創作活動をすすめる会 合同作品展

時 5/10～15の10時～16時 所 中公 費 無料 問 後藤 ☎7131-5644

■剣舞・詩舞体験会

時 5/12・28の13時～14時 所 カルチャースタジオゆう(宿連寺) 費 無料 問 久木田(くきた) ☎7134-5139

■日光白根山 市民登山説明会

時 5/22の10時～11時30分 所 中公 費 無料 申 要予約 他 登山日は6/5 問 岳人あびこ(北田) ☎7162-0936

■ピアノでつづる ウィーンよもやばなし

時 5/17の15時～16時10分 所 アミュゼ柏 費 1,500円(小学生以下無料) 問 T(てい)企画部(井ノ上) ☎047-342-3189

■一緒に歌いましょう 懐かしの童謡・抒情歌

時 5/24の14時～16時 所 アミュゼ柏 費 1,000円 申 要予約 問 淵 ☎7132-0012

■ヴィヴァ・マンドリーノ定期演奏会

時 5/29の14時～16時 所 けやきプラザ(我孫子市) 費 800円 問 鈴木 ☎7139-6678

■やさしいマナー&プロトコール講座

時 6/25の13時30分～15時 費 無料 所 園東京理科大学(野田市) ☎7121-3693

「サークル会員募集」コーナーは毎月15日号に掲載します

●対象が限定でなく、当日参加できるイベント等を掲載。天候により中止となる場合あり。情報は4月21日現在 ●…有料、近セ…近隣センター、県プラ…さわやかちば県民プラザ

2016
MAY

5



かしわイベントカレンダー

日	月	火	水	木	金	土
1	2	3 憲法記念日 ●あけぼの山農業公園・昆虫展 (P8参照) ●あけぼの山農業公園フリーマーケット・青空市 (9:30～、5/5まで)	4 みどりの日 ●お茶会 (10:00～、5/5まで、あけぼの山公園内柏泉亭) ●臨時鉄道模型運転会 (13:00～、県プラ)	5 こどもの日 ●餅つき体験 (P9参照) ●臨時鉄道模型運転会 (10:00～、県プラ) ●さわやか子ども鉄道乗車会 (10:30～、13:30～、県プラ)	6	7
8 ●柏レイソルホームゲーム	9	10	11	12	13	14 ●カシニワ・フェスタ2016 ●柏市場市民感謝デー (8:00～)
15 ●リボン館フリーマーケット (P8参照) ●拡大版ての市・ジモトワカゾー野菜市 (10:00～、ハウディモールほか) ●空市 (11:00～、柏銀座通り)	16	17	18 ●柏レイソルホームゲーム	19	20	21 ●柏レイソルホームゲーム ●鉄道模型運転会 (13:00～、県プラ)
22 ●柏市藝術鑑賞会 (P9参照) ●鉄道模型運転会 (10:00～、県プラ) ●柏子育てフェスタ (11:00～、ハウディモール) ●柏MUSIC SUN2016 (12:00～、柏駅周辺)	23	24	25	26	27	28
29 ●ゴミゼロ運動 (P5参照) ●吉田ミュージック (13:00～、旧吉田家住宅歴史公園)	30	31	●郷土資料展示室企画展「葉の彩(いろ)、花の声～芹沢銈介の植物へのまなざし～」 (6/26まで) ●パレット柏開館記念イベント (P3参照)			



5/22 まで

図書館本館の催し

図書館本館 ☎7164-5346
(月曜休館※祝日は除く)

★プラネタリウム

テーマ/光と時間 -不思議な関係- 物語/勇者ヘラクレスの冒険
 開 14日(土)・28日(土)①午後1時30分②午後3時30分
 15日(日)・29日(日)①午前11時②午後1時30分③午後3時30分

📖おはなし会

開 毎週木曜日午後4時～4時30分
 21日(土)午後2時30分～3時 (毎月第3土曜日)

Pick Up カシニワ・フェスタ 2016

個人の庭を一般公開する「オープンガーデン」は全国各地で行われていますが、このカシニワ・フェスタは一味違います。里山や地域で管理する広場など、さまざまな種類の緑地やイベントをいっぺんに楽しめるという、他にはない取り組みです。新緑の季節、まちへ繰り出してみませんか。

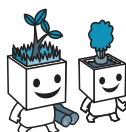
開 5月14日(土)～22日(日)

ガイドブック配布場所/かしわインフォメーションセンター(柏駅南口ファミリかしわ3階)、柏市みどりの基金(北柏ふるさと公園内) ほか

◎カシニワの開催場所や行き方、イベント情報など、詳しくはガイドブックを見るか柏市みどりの基金のホームページで

開 柏市みどりの基金 ☎7160-3120

同フェスタについて詳しくはこちらから



カシニワで 柏のまちを1つの大きなガーデンに ～カシニワの3つの魅力～

オープンガーデン 個人や企業、カフェ、レストランなどのお庭を公開します。バラやハーブ等の草花や日本庭園など、それぞれの個性が光ります。フェスタ期間中は、オーナーによるガーデン案内や鉢バラの植え替え実演なども!



地域の庭 地域のかたが中心となり、遊休地を活用して花壇・広場・菜園などを作っています。フェスタ期間中は、野菜の収穫体験やバザーなど、大人から子どもまで楽しめるイベントが盛りだくさん!



里山 荒れた林をきれいにして保全しています。静寂に包まれる森の中で聞こえる鳥のさえずりや木々のざわめきに心が洗われます。フェスタ期間中は、観察会やコンサートなども楽しめます!



このコーナーでは、「旬を感じる」情報をお届け! 今年度は、市内で生産される季節の農産物をご紹介します。

今月のテーマ
5・6月がおいしい「柏のトマト」



子どもの頃に多くの方が育てた経験があり、野菜の中でも身近な「トマト」。夏野菜のイメージが強いですが、ハウス栽培が中心の柏では、5・6月に収穫のピークを迎え、さまざまな品種・農法のトマトが直売所に並びます。

ある民間企業の調査では、日本人の好きな野菜ランキングのトップは、7年連続で「トマト」だそうです。市内の直売所などでもほぼ1年中柏産のトマトが販売されており、年間を通して売れ筋の人気野菜となっています。

柏市ではハウス栽培が中心のため、6月ごろまでが最盛期で、味が良く品数も最も豊富な時期となります。この時期には、定番の大玉トマトのほか、オレンジ色の中玉トマトや色とりどりのミニトマトなど、見た目にも華やかなトマトが数多く出回ります。ぜひ、市内の直売所などに足を運び、柏産のトマトを味わってみてください。



▲いろいろ食べ比べする楽しみも

●お勧めの使い方

出回る量が増えるこの時期は、まとめ買いをしてヘタを取り、そのまま冷凍すれば、カレーやパスタのソースなどの煮込み料理に利用できます。また、炒めるのもお勧めで、酸味が飛んで甘味とうま味が増します。

柏産 完熟トマトのソフトクリーム

5月31日(木)まで道の駅しょうなん内レストランヴィアッヂオで、完熟の柏産トマトのペーストを練り込んだソフトクリームを1個380円で販売中



かしわ

平成28年(2016年)
No.1504

5.1

市内人口

415,300人(前月比769人増)
●男 206,343人 ●女 208,957人
●世帯数 176,975世帯(前月比868世帯増)
(28.4.1現在)

柏の情報をスマホで!
無料宅配やメール
配信サービスの
申し込みも



ホーム通信town

柏市は地元スポーツチームを応援します

このコーナーは、柏市に本拠地や練習拠点などがあるプロスポーツチームや実業団の活躍・地域活動などを取材、紹介します。



柏レイソル 堅守が光った、貴重なリーグ戦初勝利!

桜の花びらが舞う4月10日、柏レイソルはホームの日立台でFC東京と対戦し、リーグ戦初勝利を挙げました。ここまでリーグ戦では終盤で追いつかれるなど勝ちきれない試合が続きましたが、この日は守護神・中村航輔選手の活躍が光ります。0対0で前半を折り返すと、後半、試合の流れがレイソルに傾きだしたところで、下平隆宏監督が田中順也選手を投入。味方が得たPKを落ち着いて決めて、これが決勝点となりました。4月6日のナビスコカップ初勝利に続く2連勝。1対0と無失点で終えたことで取り戻した自信。レイソルの戦いはこれからだ!



▲柏の守護神が何度もピンチを救う



▲念願の初勝利に喜ぶ選手たち



JR東日本野球部・YBC柏 熱き柏同士の対決

柏市をホームタウンとする社会人野球チームのJR東日本野球部とYBC柏。両チームが4月16日、JR東日本野球部柏野球場で対戦し、オープン戦にもかかわらず、ほぼ満席となるほどのファンが駆け付けました。ホームタウン同士の対決となる今回は、2回裏JR眞榮平大輝(まえひらだいき)選手のホームランで1点を先制!これに対して5回表、YBCは金子侑聖(かねこゆうせい)選手のタイムリーヒットで同点とするなど、熱い攻防が繰り広げられます。その後はYBCが数々のヒットを放ち、チャンスを作りますが、8回裏JRのタイムリーヒットで勝負が決まり、2対1でJRが勝利を収めました。



▶ライトへのホームランで1歩リード



このコーナーでは市民の皆さんの活躍や季節の話題、笑顔が輝く市内の出来事などを取材、紹介しています



予想できない展開が面白い くるる即興劇団公演

桜の便りも届き始めた3月22日、柏地域医療連携センターで「くるる即興劇団」の公演が開催されました。同劇団は、昨年7月に結成された日本初の高齢者による即興劇団で、66~89歳の市民で構成されています。公演に台本はなく、その場で与えられた設定や役を瞬時に演じます。出演者のチームワークと発想力で、次々と繰り広げられる予想外のせりふや展開に会場は笑いに包まれました。観客からのさまざまなリクエストにも応え、出演者と観客の一体感がさらに会場を盛り上げました。



▲思いがけない展開に盛り上がる会場



▲場面の変化にも瞬時に対応



約50年ぶりに泥上げ こんぶくろ池の「みおぞらえ」

手賀沼に注ぐ湧水池として市内で唯一残る「こんぶくろ池」。近年の開発に伴い、湧水の枯渇が深刻となっていることから、約50年ぶりに池の泥上げ作業が行われました。昨年12月から3か月かけてポンプで池の水を抜き、手作業で約20トンの泥をかき出しました。これにより、湧水口が7カ所、1日平均50トンもの湧水量が確認できました。3月26日の水張り式で満々と水をたたえ、再生したこんぶくろ池。神秘的な姿にぜひ会いに来てください。



▲「こんぶくろ池自然の森」の皆さんが手作業で泥上げ



▲コボコボと水が湧き出る様子を確認できました

こんぶくろ池ミニコンサート

時5月15日(日)午前10時~正午※雨天中止
所こんぶくろ池公園(中十余二)
費無料
申当日、会場へ直接
問こんぶくろ池自然の森 ☎7132-8800

有料広告

麗しの杜 光ヶ丘 デイサービスセンター **利用者募集中**

介護から支援のデイサービス。 **とときを共に過ごしませんか?**

笑顔があふれ 四季の自然を味わう デイサービス

35歳以上のアクティビティ
子どもふれあい

お問い合わせ ☎04-7171-5684 スタッフ募集中

公益財団法人モラロジー研究所 千葉県柏市光ヶ丘2丁目1番1号

ガン保険 チューリッヒ生命 「終身ガン治療保険プレミアム」

通院治療が増加している時代の、画期的なガン保険

既にガン保険にご加入されている方に
追加のご加入で、ガンの通院治療の保障を充実

- 主契約:放射線治療給付金、抗がん剤・ホルモン剤治療給付金(給付月額20万円)
- 保険期間・保険料払込期間:終身

35歳男性 月払保険料 1,500円

43歳女性 月払保険料 1,500円

今、ガン保険にご加入されている方も、ご加入されていない方も今すぐチェック! 通話料無料

0037-6001-62400

受付時間: 10時~19時(日曜定休) ※一部の固定電話から繋がらない場合がございます。恐れ入りますが携帯電話等でおかけください。

ガン保険にご加入されていない方に
自由設計プランで、ガンの通院治療と診断給付金と先進医療まで備える

- 主契約:放射線治療給付金、抗がん剤・ホルモン剤治療給付金(給付月額20万円)
- 特約:ガン先進医療給付金、ガン先進医療支援給付金(一括15万円)、ガン診断給付金(一括50万円)、悪性新生物保険料払込免除
- 保険期間・保険料払込期間:終身

40歳男性 月払保険料 3,216円

《募集代理店》株式会社ニュートン・フィナンシャル・コンサルティング
〒160-0022 東京都新宿区新宿5-17-18
ZURICH チューリッヒ生命 広告有効期限:2016年10月31日 募集16004-20160112

※記載の保険料は2015年6月現在のものです。 ※この欄は商品の概要を説明しています。商品の詳細については、パンフレット、ご契約に関する注意事項(契約概要、注意喚起情報)等をご確認ください。

*広報かしわに掲載する有料広告を随時募集しています。詳しくは広告代理店「株式会社ホープ」(☎092-716-1404)へお問い合わせください