

■表1 公文書開示請求の状況 (件)

Table with 3 columns: 実施機関, 件数, 主な内容 (抜粋). Rows include 市長 (67), 総務部 (4), 企画部 (1), 財政部 (4), 市民生活部 (10), 保健福祉部 (2), 環境部 (12), 経済部 (4), 都市計画部 (23), 都市緑政部 (1), 土木部 (3), 下水道部 (3), 教育委員会 (9), 生涯学習部 (4), 学校教育部 (5), 選挙管理委員会 (3), 選管事務局 (3), 監査事務局 (1), 監査事務局 (1), 水道事業管理者 (1), 水道部 (1), 消防長 (5), 消防本部 (5), 議会 (11), 議会事務局 (11), 合計 (97).

※内容など、詳しくはお問い合わせください

■表2 決定等の状況(情報公開) (件)

Table with 5 columns: 区分, 開示, 部分開示, 不開示(うち不存在), 取り下げ, 計. Rows include 件数 (43, 41, 4(1), 9, 97) and 開示率 (開示+部分開示) ×100 (開示+部分開示+不開示-不存在).

■表5 個人情報の開示請求の状況 (件)

Table with 3 columns: 実施機関, 件数, 主な内容. Rows include 市長 (12), 市民生活部 (11), 都市計画部 (1), 教育委員会 (2), 学校教育部 (2), 合計 (14).

■表6 決定等の状況(個人情報) (件)

Table with 5 columns: 区分, 開示, 部分開示, 不開示(うち不存在), 取り下げ, 計. Rows include 件数 (9, 3, 2(1), -, 14) and 開示率 (開示+部分開示) ×100 (開示+部分開示+不開示-不存在).

■表4 個人情報取り扱い事務 (件)

Table with 2 columns: 実施機関名, 総届け出数. Rows include 市長 (685), 教育委員会 (119), 選挙管理委員会 (8), 監査委員 (1), 農業委員会 (5), 固定資産評価審査委員会 (1), 水道事業管理者 (14), 消防長 (25), 議会 (4), 合計 (862).

■表3 不服申立てに対する決定等の状況 (件)

Table with 8 columns: 区分, 19年度の不服申立て件数, 処理状況 (裁決または決定: 認容, 一部認容, 棄却, 却下), 取り下げ, 検討中. Rows include 審査請求 (1, -, -, -, -, -) and 異議申立て (1, -, 1, 1, -, -).

※一部容認1件と棄却1件は、前年度からの継続案件

5月20日(火)から市立図書館のホームページに、いつでも気軽に利用できる携帯電話用のサイトを開設します。資料の検索のほか、パスワード登録が済んでいる場合は検索した資料の予約ができます。また、予約した資料が届いた時にはメールで連絡します。



図書館ホームページの内容の一部が携帯電話で利用可能に

また、自己の個人情報の開示請求は、十四件でした(別表5)。決定等の状況は別表6のとおりです。開示率は、92%でした。

図書館がもっと身近に 携帯電話用サイトを開設

5月20日(火)から市立図書館のホームページに、いつでも気軽に利用できる携帯電話用のサイトを開設します。資料の検索のほか、パスワード登録が済んでいる場合は検索した資料の予約ができます。また、予約した資料が届いた時にはメールで連絡します。

内容 ①図書館利用案内②資料の検索(キーワードとISBN(国際標準図書番号)による検索ができます)③資料の予約④貸し出し状況の確認 ⑤資料の予約・貸し出し状況の確認の方法 対象 市内在住・在勤・在学、小学生以上でメールアドレスを持っているかた

実施状況を公表

情報公開と個人情報保護制度

市では、柏市情報公開条例と個人情報保護条例に基づき、各年度ごとに条例の実施状況を公表しています。このたび平成19年度の実施状況がまとまりました。

情報公開制度は、皆さんの請求により市が持っている公文書を原則として開示する制度です。平成19年度の開示請求は、九十七件でした(別表1)。開示請求に対する決定等の状況は、別表2のとおりです。開示率は、97%でした。また、

Table with 2 columns: 付属機関等の会議の公開状況 (件), 会議を開催した付属機関等, 延べ開催回数, 公開 (103), (付属機関等の数) (34), 非公開 (362), (付属機関等の数) (10), 一部非公開 (11), (付属機関等の数) (3).

※非公開は、介護認定審査会など、個人のプライバシー保護等のため ※会議は、審議の内容により公開、非公開、一部非公開で開催する場合があるため、会議を開催した付属機関等の数と()書きの数は一致しません ※詳しくは市のホームページをご覧ください

防災福祉K-Netで災害の備えを

「高齢者声かけ訪問」で申請を受け付け

もし、災害が発生したら誰が手助けしてくれるだろうと、不安になったことはありませんか。市では、在宅の高齢者や障害者、妊産婦、乳幼児、日本語を理解できない外国人など、災害時に手助けが必要なかた(災害時要援護者)と、地域で手助けできるかた(支援者)を結びつけるネットワーク「柏市防災福祉K-Net」の普及を進めています。K-Netは、災害時要援護者と支援者を登録し、日常の見守りや地域参加支援などを行うことにより、地域の結びつきを強化し、災害発生時などの緊急時の安否確認や迅速な情報伝達、避難の手助けなど、災害時要援護者の支援につなげるものです。

今回、5月15日(木)～6月30日(月)に民生委員児童委員が行う「声かけ訪問」の際に、在宅高齢者を対象とした災害時要援護者の登録の受け付けを行います。民生委員児童委員が皆さんの自宅を伺ったときにご相談ください。

保健福祉総務課 ☎7167-1131 防災安全課 ☎7167-1115

旭町市民セミナー ホタルの夢講座 とき 6月10日～7月15日の毎週火曜日午後1時～3時(計6回。6月24日は館外学習を予定) ところ 旭町近隣センター 対象 市内在住のかた、先着40人 内容 身近な自然環境保全活動の役割を見直し、「都市空間と自然環境」「自然と人間の共生」について探ります 費用 無料(実費負担あり) 申し込み 5月16日(土)午前9時から、旭町近隣センターへ電話が直接 その他 車での来場はご遠慮を 旭町近隣センター ☎7144-8900

健康ヨガ教室 3万で、車と排の調子を回す とき 6月10日～7月29日の毎週火曜日午前9時半～10時半(計8回) ところ 中央体育館 対象 市内か市周辺に在住のかた、先着40人 費用 4,000円 申し込み 5月16日(土)午前9時から、中央体育館へ電話で 中央体育館 ☎7164-9573

～着中見舞いを書く～ 毛筆細字講座 とき 6月2日～8月18日の毎週月曜日午前10時～正午(6月16日・8月11日を除く、計10回) ところ 沼南公民館 対象 成人のかた、先着25人 内容 着中見舞いや残暑見舞いなどを小筆で基礎から練習して、毛筆に慣れ親しみ、はがきを日常的に書けるようになることを目指します 費用 3,000円(半紙、青墨代など) 用意する物 習字道具一式(大・小筆、すずり、文鎮、下敷き、ぞうさん、新聞紙など) 申し込み 5月16日(土)午前9時から、沼南公民館へ電話で 沼南公民館 ☎7192-1111

■大会行事 (5月25日(日))

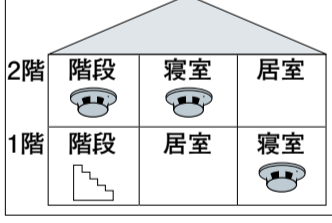
とき	部門
午前9時半～午後5時	民謡・舞踊
午前9時半～(受付は午前9時～)	囲碁
午前10時～(受付は午前9時半～)	将棋

■沼南公民館まつり日程表

とき	催し	
5月30日(金)	午前9時半～午後4時 舞台発表 カラオケ大会 午前9時半～午後4時 謡曲 (6月1日まで) 午前10時～午後3時 体験教室 手工芸(押し花、ニットなど) 書道(6月1日まで) 機織り(6月1日まで)	
31日(土)	午前10時半～正午 オープニングセレモニー(高柳小学校金管バンド部、和太鼓「御響(おびき)」、沼南華道協会) 午後1時～3時 舞台発表 カルタ模範演技 謡曲 午後3時～5時 舞台発表 創作ダンス	
	午前10時～午後3時 体験教室 手工芸(押し花) 絵手紙 午前11時～午後4時(1日は午前10時から) 体験教室 鉄道模型運転会(6月1日まで)	
	午前9時半～午後4時 カルタ(6月1日まで) 午前10時～午後3時 茶道 午後2時～4時 ハーモニカ 午後1時半～2時半 人形劇公演(人形劇サークルてんとう虫)	
	午前10時～午後2時半 その他 音楽喫茶(6月1日は正午まで) 午前11時～午後3時 柏市消費生活コーディネーターの啓発活動 午前10時～午後4時 模擬店(6月1日まで)	
	6月1日(日)	午後1時～3時半 舞台発表 コンサート(沼南混声合唱団、アフラワーコーラス、柏ジュニア南ウインドアンサンブル、オーストラリアンウインドアンサンブル、沼南ハーモニカサークル、二松舎大学附属沼南高等学校吹奏部)
	午前10時～午後3時 体験教室 手工芸(押し花・ニット) 午前10時～正午 茶道 午前10時～午後4時 その他 市立図書館によるリサイクル本市※袋を持参してください おはなし会(こびとのへや)	
	午後1時半～2時 その他	
	5月30日(金)～6月1日(日)の午前9時～午後5時(最終日は午後4時まで) 展示 絵画、写真、手工芸、華道、書道、その他(ペン習字、絵手紙など)	

※体験教室は無料(一部実費負担あり)。当日自由参加

■設置場所の例(寝室が1・2階)



現在住んでいる住宅は、6月2日(月)から住宅用火災警報器の設置が必要になります。なお、新築住宅は、平成18年6月1日からすでに設置が義務付けられています。取り付ける場所は、寝室・居室・階段です。

訪問販売で契約した場合、住宅用火災警報器はクリーニング・オフの対象となつていません。「おかしいな」と思ったら消費生活センター(☎7164-4100)などに相談してください。
 消防防局予防課 ☎7162-8792

住宅用火災警報器は防火設備取扱店や家電量販店、ホームセンター等で購入できます。消防署や市町村が特定の業者に商品をあつせんしたり、販売を依頼したりすることはありません。訪問販売で契約した場合、住宅用火災警報器はクリーニング・オフの対象となつていません。「おかしいな」と思ったら消費生活センター(☎7164-4100)などに相談してください。

柏まつり
 日程決まる
7月26(土)・27(日)
 柏まつり実行委員会 ☎7162-3315

姉妹都市 トーランス市青少年 **ホストファミリー募集**
 米国・トーランス市から柏市を訪問する青少年のホストファミリーを募集します。家族ぐるみで「国際交流」してみませんか。
 とき 7月9日(水)～29日(火)の前半か後半、10日間程度
 対象 次の条件をすべて満たす家庭、18家庭①市内在住である②受け入れにかかる費用を負担できる③市内の指定する場所への送迎ができる④家族の中に日常英会話ができるかたが⑤柏市国際交流協会に入会できる
 申し込み 「トーランスホストファミリー申し込み希望」と明記し、住所、氏名、電話番号、ファクス番号(あるかただけ)、前半・後半の希望、男子・女子の希望を書いて、〒277-0852旭町1丁目4-18後藤ビルⅢ3階 柏市国際交流協会事務局へ、5月22日(木)までに、はがきで郵送(必着)するかファクス(7144-3020)で。折り返し、家族構成などの調査書・日程表をお送りします。選考結果は、6月5日(木)ごろまでに通知します。
 柏市国際交流協会 ☎7144-1300(水・日曜日は休み) 国際交流室 ☎7167-0941

柏 ALWAYS
 ～私と町の物語 In 柏～
 アミュゼ柏 市民講座
 未来に夢があった時代、昭和。人が温かで、町に活気があって、柏が大きく発展したあのころ。あなたはどんなふうに生きていましたか? 将来のために今私たちに何ができるかを、昭和という時代を通じて考えます。
 とき 5月29日～6月26日の毎週木曜日午後1時半～3時半(計5回)
 ところ アミュゼ柏
 対象 市内在住・在勤の成人のかた、先着25人
 内容 私とまちの物語▷昭和ノスタルジー▷昭和ヘタイムスリッ▷わが青春の昭和メロディー
 費用 無料(館外学習では実費負担あり)
 申し込み 5月16日(金)午前9時から、アミュゼ柏へ電話で
 柏 ALWAYS ☎7164-4552

ふれあい! 学び! 感動!

—さらなる飛躍へ—

沼南公民館まつり

沼南公民館で毎年行われる公民館まつり。今年は一さらなる飛躍へ—ふれあい! 学び! 感動!—をテーマに、5月25日(日)・30日(金)・6月1日(日)に行われます。沼南公民館で活動している団体を中心

沼南公民館臨時休館
 5月26日(月)は、館内の点検のため臨時休館いたします。ご理解とご協力をお願いします。

に、5月31日(土)のオープニングセレモニーのほか、囲碁・将棋等の大会や、絵画・写真等の展示、ホールでの音楽・創作ダンスの発表、体験教室、音楽喫茶などが開かれます(別表参照)。公民館まつりは、地域のかたが親しく交流する場にもなりますので、多くのかたのご来館をお待ちしています。

アートがしなぐまぢりへり

地域活性化プラットフォーム事業

活動団体を募集します

活動団体を募集
 地域活性化プラットフォーム事業は、「市民・NPO主導による地域の課題解決力の強化」を目的に、県が柏市をモデル地域として実施しているものです。市民・NPO、県、市などの主体が連携しながら、地域の課題を把握し、その解決を図ります。
 二年目となる平成20年度は、引き続き「アート(芸術文化)がつなぐまぢりへり」をテーマに、団体を募集します(活動費として一団体当たり上限五十万円を助成)。
応募資格 ▼構成員が五人以上(市内に在住・在勤・在学)の成人一人以上を含む
応募方法 ▼市民活動推進課(市役所第二庁舎一階)へ
応募期間 5月26日(月)～6月13日(金)まで(完了するもの)
住んでいる住宅にも設置が義務化
 市内では、毎年約八十件の建物火災が発生してきています。全国で火災で亡くなったかたの半数以上が六十五歳以上の高齢者で、そのほとんどが逃げ遅れによるものです。住宅用火災警報器は火災の早期発見に効果的で、住宅火災の逃げ遅れからあなたを守ります。

住宅用火災警報器の設置

もうお済みですか?

住んでいる住宅にも設置が義務化
 市内では、毎年約八十件の建物火災が発生してきています。全国で火災で亡くなったかたの半数以上が六十五歳以上の高齢者で、そのほとんどが逃げ遅れによるものです。住宅用火災警報器は火災の早期発見に効果的で、住宅火災の逃げ遅れからあなたを守ります。

活動団体を募集
 地域活性化プラットフォーム事業は、「市民・NPO主導による地域の課題解決力の強化」を目的に、県が柏市をモデル地域として実施しているものです。市民・NPO、県、市などの主体が連携しながら、地域の課題を把握し、その解決を図ります。
 二年目となる平成20年度は、引き続き「アート(芸術文化)がつなぐまぢりへり」をテーマに、団体を募集します(活動費として一団体当たり上限五十万円を助成)。
応募資格 ▼構成員が五人以上(市内に在住・在勤・在学)の成人一人以上を含む
応募方法 ▼市民活動推進課(市役所第二庁舎一階)へ
応募期間 5月26日(月)～6月13日(金)まで(完了するもの)
住んでいる住宅にも設置が義務化
 市内では、毎年約八十件の建物火災が発生してきています。全国で火災で亡くなったかたの半数以上が六十五歳以上の高齢者で、そのほとんどが逃げ遅れによるものです。住宅用火災警報器は火災の早期発見に効果的で、住宅火災の逃げ遅れからあなたを守ります。

伝言板

Message Board

催し・講習会

中・大判「風景写人会」写真展 5/26～6/1の9時～17時(26日は13時から、1日は16時まで)...

山草造型展(石付き山草展示会) 5/20～26の10時～20時(26日は16時まで)...

2008柏シルバー写友会写真展 6/2～8の9時～17時(2日は12時から、8日は16時まで)...

心臓ペースメーカー勉強会 6/8の13時～16時、アミュゼ柏。講演、会員体験発表、Q & A...

歌いましょう懐かしの童謡・抒情歌 5/24の14時半～15時半、県プラ。「みかんの花咲く丘」...

歴史講演会「天璋院篤姫」 5/18の15時40分～17時10分、教福。講師は歴史作家・楠戸義昭さん...

講演「困った時の医者選び」 6/7の13時～15時半、中公。朗読劇「糖尿病晩餐会」...

柏交響楽団定期演奏会 6/1の14時～16時、市民文化会館大ホール。小学生以上...

近セ=近隣センター、中公=中央公民館、沼公=沼南公民館、教福=教育福祉会館、県プラ=さわやかちば県民プラザ...

春のお話会 5/24の14時から・15時から、新田原近セ。幼児～小学生。無料。鍋田☎7164-8836

ヨーガ無料体験 5/21の15時～16時半・5/26の13時～14時半、アミュゼ柏。森田☎7169-1710

柏少年合気会の講習 5/31～6/28の毎土15時～16時(計5回)、中央体育館。小学生。1,000円...

市民ウォーク「美しい柏を求めて」 6/6の9時～15時、北柏第一公園集合～大津ケ丘～名戸ヶ谷第二公園...

西口共同保育所父母の会バザー 5/18の11時～14時、豊四季台団地集会所。佐々木☎7134-2491

ミレニアム・ハーモニー・ファースト・コンサート 6/1の14時～16時、県プラ。混声合唱。無料...

和紙絵な・か・ま展 5/16～19の10時～20時(16日は12時から、19日は18時まで)...

よさこいワークショップ・乱舞の体験講習会 5/17=新富近セ・5/31=豊四季台近セ、各18時半～20時半。無料...

ボイスカウト柏5団バザー 5/25の10時半～14時、東中新宿みどりの広場。高橋☎7139-0798

高次脳機能障害「サポートボランティア養成講座」 5/22の13時半～15時半、中公。無料。赤羽☎7167-4606

みんなで楽しむジャズ体操 5/25の初心者9時半、経験者11時15分から1時間半。沼南体育館...

こだまカラオケ会歌謡祭「青春の思い出を歌声にのせて」 5/31の10時～17時、市民文化会館小ホール。無料...

陳氏四正太極拳講習会 6/15・22・29の9時～11時(計3回)、豊四季台近セ体育館。1,000円...

国際教育支援フリーマーケット 5/31の10時～14時(雨天中止)、千代田町公園。車での出店可...

スポーツ(健康)吹矢体験会 5/20・21柏の葉公園、5/27・28沼南各体育館。各日13時～15時...

会員募集

バドミントン「コスモス会」 月3回(火)9時、柏の葉公園体育館。西原近セ体育館...

社交ダンス「永楽台サークル」 月4回(土)16時半、永楽台近セ。少し踊れるかた...

社交ダンス「西原カトリアダンス」 月4回(金)10時、西原近セ。入門者。1,000円...

中国語「ニーハオの会」 毎水12時、高柳近セ。ピンインが読める程度のかた...

右上に続く

左下から続く 柏シニアアンサンブル 月3回(火)14時、沼公。50歳以上...

軟式野球「松葉」 毎(日)15時、松葉グラウンドほか。中高年歓迎。体を動かしたいかた...

社交ダンス「ジュピター」 月4回(月)10時10分、アミュゼ柏ほか。中級。2,000円...

社交ダンス「光ヶ丘シクラメン」 月3回(日)13時、光ヶ丘近セ。初心者・入門者...

カントリーダンス「ファンカントリー」 第1・3(火)=初級、第2・4(火)=中級。15時、中公...

花を画く会 第1・3(火)9時半、中公。初めてのかた歓迎...

ストレッチ体操「酒井根ナイツ」 毎(木)19時15分、酒井根近セ...

バレエ「クロワゼ」 毎(金)19時、旭町近セ。成人女性。初心者歓迎...

着付け「和装サークル」 第1・3(火)・(水)=松葉近セ、第2・4(水)=田中近セ...

居合道夢想神伝流「雄山会」 毎(土)15時、中央体育館ほか。中学生以上...

リハビリ体操「自強術の会」 第1・3(日)19時半、光ヶ丘近セ。夫婦可...

輝くストレッチ教室 第1・3(金)13時半、中公。中高年の健康増進のため...

フラワーアレンジ「フォーシーズン」 第3(金)10時・第4(木)12時半、豊四季台近セ体育館...

社交ダンス「エーデルワイス」 毎(火)15時、光ヶ丘近セ。初心者歓迎...

柏マンドリンクラブ 毎(木)10時、カルチャーライフルホール。マンドリン・ドラ...

エンジェル新体操クラブ 毎(木)17時10分、旭町近セ。年少以上の女子...

料理「すみれ会」 第3(木)10時、永楽台近セ。日常の家庭料理...

社交ダンス「逆井ダンスクラブ」 毎(火)19時、藤心近セ...

いちご(一基)クラブ 第2・4(木)13時、南部老人福祉セ。60歳以上...

カラオケ「スマイル」 月3回(土)12時、豊四季台近セほか...

茶道「柏筈会」 第1・3(月)10時、南部老人福祉センター...

料理「もくせい会」 第1・3(水)10時、中公。簡単でおいしい家庭料理...

太極拳あさひ 月4回(火)12時、根戸近セ。1,000円...

洋画会「ひまわり」 第1・3(月)13時、中公。初心者。60歳以上も可...

サンディー社交ダンス同好会 月4回(日)13時半、布施近セ...

増尾カントリーダンス・クラブ 毎(木)10時、リフレッシュプラザ柏...

エアロビサークル 毎(火)13時20分、沼南体育館。初心者歓迎...

詩吟「柏風会」 毎(金)9時半、増尾近セ。初心者歓迎...

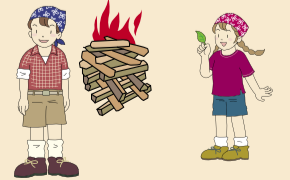
健美サークル 毎(水)13時、中央体育館。ストレッチ体操...

柏文化財ゼミナール 月2回(日時は未定)、教福...

柏男子ソフトボール「ベアーズ」 毎(日)10時、市内のグラウンド...

市立かしわ幼稚園 ☎7143-1523 ▶ みんなであそぼう！市立かしわ幼稚園の園庭開放...

青少年センター(園生涯学習課 ☎7191-7393) ▶ 子ども教室「親子キャンプ」...



こどもひろば

①とき②対象③費用④申し込み⑤その他

光ヶ丘児童センター ☎7170-7600 ▶ 絵本と遊ぼう 三世代ふれあい=絵本・大型絵本の読み聞かせ...

高柳児童センター ☎7190-1348 ▶ 絵本と遊ぼう 三世代ふれあい=絵本・大型絵本の読み聞かせ...

豊四季台児童センター ☎7144-5363 ▶ チャレンジ朗読劇=役を決めて朗読する朗読劇...

しこだ児童センター ☎7145-2522 ▶ パパの読み聞かせ隊=子どもたちの前で絵本の読み聞かせ...

高柳近隣センター(園高柳児童センター ☎7190-1348) ▶ 茶道を体験しよう！=茶道の基本や作法などを体験...

永楽台児童センター(永楽台近隣センター内) ☎7163-4050 ▶ あそびの城=紙飛行機を作り公園で飛ばしたり...

千代田近隣センター(園しこだ児童センター ☎7145-2522) ▶ つくってあそぼう！=手品工作をしたり吹き矢などを...

市立かしわ幼稚園 ☎7143-1523 ▶ みんなであそぼう！市立かしわ幼稚園の園庭開放...

講座・講演

不登校を考える親の集い

とき5月23日(金)午前10時～正午
 ところ永楽台児童センター(永楽台近隣センター内) 対象子どもの不登校などで悩んでいる保護者、先着20人※子連れ可 内容不登校についての話し合いや、経験者・専門家の話 費用無料 申し込み5月16日(金)午後2時から、永楽台児童センターへ電話で 〇永楽台児童センター ☎7163-4050

光ヶ丘子育てセミナー「ぷりずむ」

とき6月12日～7月3日の毎週木曜日午前9時45分～11時45分(計4回)
 ところ光ヶ丘近隣センター 対象市内在住の乳幼児の保護者、先着30人 内容「心を伝えるコミュニケーション」「エアグラム～自分を知る智(ち)恵」「子どもの絵は心のメッセージ」 費用無料 申し込み5月16日(金)午前9時から、光ヶ丘近隣センターへ電話が直接 その他保育あり。2歳以上、先着10人※説明会は6月5日(木)午前10時半～11時半 〇光ヶ丘近隣センター ☎7175-0033

子育てセミナー「夢を持てる子どもに育てよう」

とき6月19日(木)・26日(木)、7月3日(木)・12日(土)午前9時45分～11時45分(26日は調理実習で午後0時半まで、計4回) ところ新田原近隣センター 対象市内在住で、4歳～小学校低学年の子どもの保護者、先着25人 内容「お料理は子どもの夢の宝

庫」「夢への一歩」「お父さんと遊ぶ」など 費用400円(調理実習費) 申し込み5月16日(金)午前9時から、新田原近隣センターへ電話が直接 その他保育あり(2歳以上、先着8人。事前に申し込みを)。駐車場は台数に限りあり 〇新田原近隣センター ☎7167-1276

花と緑の教室「挿し木のやり方」

とき6月20日(金)午後1時半～3時半
 ところ北柏ふるさと公園 対象市内在住のかた、25人 内容挿し木の方法を、実際にやってみながら習得します 費用500円 申し込み往復はがきに「木の教室希望」と明記し、住所・氏名(ふりがな)・年齢・電話番号と返信面のあて先を書いて、〒277-0001呼塚新田204-2 柏市みどりの基金へ、5月22日(木)までに郵送で(当日消印有効)※応募者多数の場合は抽選 〇柏市みどりの基金 ☎7160-3120

講演会「後期高齢者医療の中で歯科はなにをするのか？」

とき5月26日(月)午後7時～9時
 ところ健康管理センター 対象保健医療福祉専門職のかた、先着50人 内容在宅療養支援歯科診療所と他職種連携について。講師は日本歯科大学・菊谷武准教授 費用無料 申し込み「講演会希望」と明記し、住所・氏名・電話番号を書いて、柏歯科医師会へファクス(7167-1027)で※5月21日(水)必着 〇柏歯科医師会 ☎7162-6480・柏市保健所地域健康福祉課 ☎7167-1257

麗澤オープンカレッジ公開講演会・展示会「チベット仏教の仮面」

①公開講演会 とき6月21日(土)午前10時～正午 対象社会人・学生、先着100人 申し込み麗澤オープンカレッジへ電話するか、「公開講演会希望」と明記し、住所・氏名(ふりがな)・電話番号を書いて、ファクス(7173-3767)かメール(欄外①)で
 ②展示会 とき5月26日(月)～6月27日(金)午前9時～午後5時(日曜日・祝日は休み) 申し込み当日、会場へ直接
 ①・②共通 ところ麗澤大学生涯教育プラザ(光ヶ丘2丁目) 費用無料 〇麗澤大学 ☎7173-3664

平成20年度版の「**くらしの便利帳**」をお届けしています
 平成20年度版の「くらしの便利帳」が出来上がりました。現在、協働発行事業者が全戸に配布中です。6月10日(火)までの配布期間を過ぎても手元に届かない場合は、広報広聴課へお問い合わせください。
 〇広報広聴課 ☎7167-1119

名称	とき	ところ	定員	問い合わせ
柏市環境審議会	5月19日(月)午後2時～4時	第5・6委員会室(市役所第2庁舎5階)	先着9人	環境保全課 ☎7167-1695
柏市図書館協議会	5月21日(水)午前10時～正午	図書館本館第2会議室	各先着5人	図書館本館 ☎7164-5346
柏市水道事業運営審議会	5月22日(木)午前10時～11時半	水道部大会議室(千代田1丁目)		水道部総務課 ☎7166-2191
柏市スポーツ振興審議会	5月22日(木)午後3時～5時	沼南公民館集会室		スポーツ課 ☎7191-7399
柏市都市計画審議会	5月26日(月)午後1時半～3時半	庁議室(市役所第2庁舎3階)	先着10人	都市計画課 ☎7167-1144

催し

柏市芸能鑑賞会

内容・とき柏市文化連盟による芸術鑑賞会①民謡・民舞の部=5月24日(土)午前10時から②洋楽の部=5月31日(土)午後2時から③邦楽の部=6月1日(日)午後0時半から ところ①=市民文化会館②・③=アミュゼ柏 入場料無料 申し込み当日、会場へ直接 〇文化課 ☎7191-7403

「ストップ!温暖化展」～来て見て感じて、すぐ実行～

とき5月27日(火)～6月2日(月)午前10時～午後8時(2日は午後4時まで)
 ところそごう柏店8階連絡通路 内容▶省エネルギー・新エネルギー商品の紹介▶市内の小学校による環境学習の展示▶柏市の地球温暖化対策の取り組み▶千葉県地球温暖化防止活動推進員等による市民への情報提供・意見交換 入場料無料 申し込み当日、会場へ直接 〇環境保全課 ☎7167-1695

柏市文化連盟創立50周年・文部科学大臣功労表彰受賞記念展

とき5月28日(水)～6月3日(火)午前9時～午後7時(28日は午後1時から、3日は午後4時まで。月曜日は休み)
 ところさわやかちば県民プラザ 内容▶柏市文化連盟会員による陶芸・

絵画・書道・写真・生け花・手工芸・盆栽などの展示▶作品鑑賞と音楽・茶席のコラボレーション=別表参照 入場料無料 〇さわやかちば県民プラザ ☎7140-8600(午前9時～午後9時、月曜日を除く)・文化課 ☎7191-7403

音楽・茶席

月日	音楽	茶席
5月31日(土)	1部=午後1時から・2部=午後3時から 琴の演奏(柏市三曲協会)	午前11時～午後4時 表千家
6月1日(日)	ハーブの演奏(藤田沙弥子)	裏千家

藤心百人劇場「山本周五郎の世界」

とき6月8日(日)午後1時半～3時
 ところ藤心近隣センター 定員先着100人 内容杉江悠子さんが山本周五郎の「松の花」を朗読します 入場料無料 申し込み当日、会場へ直接 〇藤心近隣センター ☎7176-3700

スポーツ

スポーツ教室

とき5月18日(日)・25日(日)午前9時15分～正午※受け付けは8時50分から ところ高柳小学校 対象市内在住・在勤・在学で小学3年生以上のかた※小学生は保護者同伴 内容シヨートテニス、ニュースポーツ体験 費用無料 用意する物室内用シューズ・汗ふきタオル・飲み物 申し込み「スポーツ教室参加希望」と明記し、住所・氏名・年齢・電話番号を書いて、福西へファクス(7191-0934)で※当日参加も可 〇柏市体育指導委員協議会沼南支部 ☎7191-0934(福西)・スポーツ課 ☎7191-7399

納期限は **6月2日(月)**
 納税通知書は5月12日に発送しています
軽自動車税
 納税通知書の内容については 市民税課 ☎7167-1124
 その他の内容については 収納課 ☎7167-1122
 口座振替のかたは預貯金残高にご注意を

さわやかちば県民プラザ	6月
ホール	とき 催し・入場料・問い合わせ
東葛飾文化祭in県民プラザ 無料 県民プラザ事業振興課 ☎7140-8615	15日(日)14時45分 ハーモニカ演奏・合唱・ミュージックベル
	21日(土)10時 謡曲と仕舞・日本舞踊・詩吟・剣舞・舞踊
	22日(日)10時半 三曲・琴・尺八・三味線・器楽合奏、フラダンス
	28日(土)10時 バレエ・ジャズダンス・歌謡曲
	29日(日)11時 民謡、アルゼンチンタンゴダンス・演奏、マジック
ギャラリー ※毎週月曜日は休館	とき 催し・問い合わせ
	7日(土)・8日(日) 青少年のための科学の祭典千葉大会 県民プラザ事業振興課 ☎7140-8615
	東葛飾文化祭in県民プラザ 県民プラザ事業振興課 ☎7140-8615
	15日(日)～22日(日) 陶芸・ちぎり絵・手工芸・俳句・手編み・刺しゅう・盆栽(19日(木)から)・写真
	25日(水)～29日(日) いけばな・書道・洋画・創版・水墨画など

市民文化会館	6月
日・開演時間	催し・入場料・問い合わせ
8日(日) 15時	創立25周年記念柏市民吹奏楽団演奏会 全自450円 柏市民吹奏楽団 ☎047-710-3603
15日(日) 11時	柏市小中高生夢のゴールデンコンサート 全自999円 柏市商店会連合会 ☎7163-7421
17日(火) 13時半	千葉県老人クラブ連合会「特選演芸会」 全自1,700円 柏市老人クラブ連合会 ☎7190-1902
アミュゼ柏	6月
日・開演時間	催し・入場料・問い合わせ
7日(土) 14時半・18時	「ベルナのしっぽ」映画上映会 全自990円(シニア・学生800円、小学生以下500円) 衣川 ☎7145-6891
27日(金) 19時	宍戸陽子&瀬川香織サクソフォンコンサート 全自2,000円(高校生以下1,500円) 宍戸 ☎090-9675-4035

市民ギャラリー	6月
開催期間	催し
1日(日)～4日(木)	和紙絵展 —K&K 2人展—
5日(木)～8日(日)	金陵書道会展
13日(金)～16日(月)	水彩画作品展
19日(木)～29日(日)	柏市所蔵作品公開展
開館時間	10時～20時。各催しの初日は12時から、最終日は18時まで 休館日9日(月)～12日(木)・17日(火)・18日(水)・30日(月) 入場料無料 問い合わせ市民ギャラリー(柏高島屋ステーションモール8階) ☎7148-2211・文化課 ☎7191-7403

プラネタリウム	6月
「自転と公転」	
「物語：ヘルクレスの冒険」	
とき	14日(土)・28日(土)13時半・15時半、15日(日)・29日(日)11時・13時半・15時半
ところ	図書館本館2階
入場料	無料
	〇中央視聴覚ライブラリー ☎7167-2224
図書館	6月
おはなし会(本館)	毎週木曜日16時～16時半 21日(土)14時～14時半(毎月第3土曜日)
<休館日>	本館とすべての分館=毎週月曜日
	〇図書館本館 ☎7164-5346

■市民体育大会						■スポーツ課 ☎7191-7399	
種目	とき	ところ	対象	内容	費用	申し込み	問い合わせ
ソフトテニス	6月5日(木)午前9時～午後5時	柏の葉庭球場	市内在住・在勤の家庭婦人	団体戦	一般=1,200円、柏市レディスソフトテニス連盟会員=1,000円	5月22日(木)午前9時半～10時に、富勢運動場集会室へ直接	井上 ☎7131-4304

沼南地域での時報を廃止

沼南地域では、防災行政無線（パンザマスト）から毎日午前11時55分に時報（チャイム）を放送していますが、市内全域で統一するため、5月31日(土)でこれを廃止します。

☎防災安全課 ☎7167-1115

リフレッシュプラザ柏のプール使用を一時休止

プールの補修工事のため、5月19日(月)～23日(金)の期間、プール施設の業務を休止します。

なおこの期間、他の施設は通常どおり使用できます。

☎リフレッシュプラザ柏 ☎7173-5900

ウイングホール柏斎場の式場の使用を一時休止

式場の床改修と控え室の洋室化工事のため、次のとおり大・小両式場の使用を一時休止します。なお、この期間中も火葬・霊柩車は使用できます。

休止期間7月1日(火)～9月30日(火)※工事の状況により、休止期間が変更になる場合は、ウイングホール柏斎場のホームページ（欄外③）と斎場内の掲示でお知らせします ☎ウイングホール柏斎場 ☎7131-6649

きれいなまちを自分たちの手で～ゴミゼロ運動

とき5月25日(日)午前8時半～10時 ※雨天決行 内容地域の環境美化運動として、住民・ボランティア団体などの皆さんが参加し、路上等に散乱する空き缶・空きびん・ペットボトル等を分別収集します その他家庭内のごみは出さないでください。

除草・枝切りなどで生じた草・枝は収集できません ☎環境サービス課 ☎7167-1139

木造住宅簡易耐震診断・住宅バリアフリー相談会

とき6月1日(日)午前10時～午後4時 ところ消費生活センター 内容・対象▶一級建築士による住宅の簡易耐震診断＝昭和56年以前に建築された木造住宅（在来工法）を所有するかた▶バリアフリー化の相談会＝住宅のバリアフリーを考えているかた（住宅の種類・建築年数は不問）、先着20人 費用無料 申し込み建築住宅課へ電話で ☎建築住宅課 ☎7167-1147

行政相談週間

5月19日(月)～25日(日)は、春季行政相談強調週間です。

年金や医療保険・登記事務・道路・行政窓口サービスなど、国や県の行政の仕事に対する要望・苦情・疑問を聞き、解決を促すのが行政相談委員制度です。市でも総務大臣から委嘱された6人の委員（別表参照）が、無料・秘密厳守で相談を受けます。

とき・ところ毎月第1・第2水曜日＝市役所相談室（第2庁舎3階）、第3月曜日＝沼南庁舎相談室（2階）、いずれも午前10時～正午※電話で直接相談も可 ☎広報広聴課 ☎7167-1119

■行政相談委員

氏名(敬称略)	電話
菊地英司	7191-1545
吉武順子	7173-6016
石井マサ子	7191-3777
藤井哲有	7166-3682
小田晟	7163-8426
森本憲一	7132-6397

特設人権相談所を開設

6月1日(日)は人権擁護委員の日です。これに合わせ、特設人権相談所を開設します。人権擁護委員は、地域の中で住民の基本的な人権を守るために相談を行っています。

現在市内には、12人の人権擁護委員がいます。相談は無料で、秘密は守られます。いじめや虐待・差別・家庭内暴力などは人権侵害。もし、あなたの周りでこのようなことが起きていると感じたら、ぜひご相談ください。

▶特設人権相談 とき6月3日(火)午前10時～午後3時 ところ市役所相談室（第2庁舎3階） 費用無料 申し込み当日、会場へ直接 ☎広報広聴課 ☎7167-1119・千葉地方法務局柏支局 ☎7167-3309

税務研修会

とき6月18日(水)午後1時半～3時 ところ柏商工会議所（東上町） 定員先着40人 内容平成20年度税制改正など 費用無料 申し込み5月16日(金)午前9時から、柏法人会へ電話で その他事前の質問を受け付けます ☎柏法人会 ☎7163-3393

求人

メンタルフレンド（不登校生徒の支援）

対象教職課程・教育学、心理学・心理学隣接諸科学を専攻している、大学生・大学院生のかたや、適当であると認められたかた、若干名 勤務時間夏季・冬季休業中を除く来年3月31日までの週1日（4時間）※期間・曜日・時間は相談可 勤務場

所市内の中学校 勤務内容保健室・相談室など別室に登校する生徒に対し、学習支援やカウンセリングで学級復帰を助けます 報酬（日額）3,000円 ◎詳しくは電話・ファクス（7191-1660）・メール（欄外④）で問い合わせを ☎教育研究所 ☎7191-7387

十余二学園の保育士（臨時）

対象保育士の免許を持っているかた、1人 勤務時間月～金曜日午前8時半～午後4時45分 期間6月後半～来年6月 勤務内容知的障害児の保育介助 賃金（時給）950円※交通費は別途支給 申し込み写真をはった履歴書を、〒277-0872十余二175-66 十余二学園へ、5月23日(金)までに郵送（必着）するか、直接持参を ☎十余二学園 ☎7131-7833

6月のリボン館の教室

不用品を有効利用しましょう！

※必ず事前に申し込みを。「ぞうり作り」は5月17日(土)、その他は5月16日(金)のいずれも午前9時半から、同館へ電話で

ネクタイからポーチ作り	3日(火)午前10時～午後4時。先着15人。300円
古布の裂き織りでバッグ作り	5日(木)・12日(木)・24日(火)午前10時～午後4時（計3回）。先着10人。700円
和布でドレープベスト作り	6日(金)午前10時～午後4時。先着13人。200円
傘の修理教室	8日(日)午前10時～正午。先着10人。100円
自転車修理教室(パンク等)	17日(火)午前10時～正午。先着10人。50円
お好みのマイ箸(はし)袋作り	18日(水)午前10時～正午。先着15人。150円
古布からおしゃれハット作り	20日(金)午前10時～午後4時。先着13人。350円
ぞうり作り(申込日に注意)	21日(土)・26日(木)午前10時～午後4時。各日先着16人。200円
包丁研ぎ教室	22日(日)午前10時～正午。先着10人。100円
なんでも修理教室(おもちゃ・時計・ラジオ・家庭用品等)	22日(日)午後1時～3時。先着8人。無料
古紙からペーパークラフトのポーチ作り	28日(土)午前10時～正午。先着15人。100円

ミニ・フリーマーケット 出店者募集!

とき 6月15日(日)午前9時半～正午 ※雨天実施
ところ 柏市リサイクルプラザリボン館
対象 市内在住のかたで構成する非営利のグループ・家族
区画数 29区画程度
販売品 衣類・雑貨・古本など（危険物・食品・薬等は不可）
出店料 500円
申し込み 往復はがきに「ミニフリーマーケット出店希望」と明記し、グループ名、代表者の住所・氏名・電話番号、構成人数、主な販売品目と返信面のあて先を書いて、〒277-0872十余二348-202 柏市リサイクルプラザリボン館へ、5月29日(木)までに郵送で（必着）※応募者多数の場合は抽選

☎柏市リサイクルプラザリボン館 ☎7199-5082（月曜休館）

シニア倶楽部



■各施設の催し

※①ははさみかカッター・カッター台になる物（段ボールなど）・手ふき、③は筆記用具の持参を

催し	とき	対象	内容	費用	申し込み	ところ・問い合わせ
①呼吸法と物づくり	5月21日(木)午前10時半～正午	市内在住で60歳以上のかた、先着20人	呼吸法を中心とした、いすに座ってできる簡単気功体操と「エコテープのコースター」の制作	200円(材料費)	5月16日(金)午前9時から、ほのぼのプラザまでお電話か直接※5月20日(火)まで	ほのぼのプラザ ますお ☎7170-5570
②転ばないからだづくり～ゆっくり～	6月3日～24日の毎週火曜日午後1時半～3時15分(計4回)	市内在住で65歳以上のかた、16人	正しい歩き方や立ち方、下半身を強化しバランス力をつける体操、ふれあいゲームなど	無料	※別掲を参照	
③介護予防講座「川柳」～思わず笑顔の五・七・五～	6月3日(火)・17日(火)、7月1日(火)午前10時～正午(計3回)	市内在住で60歳以上のかた、20人	わかりやすい川柳についての話聞き、実際に作って楽しめます	500円	5月20日(火)までの午前9時半～午後4時に、中央老人福祉センターへ電話か直接※応募者多数の場合は抽選	いきいきプラザ(中央老人福祉センター) ☎7163-9356、5月19日(月)は休み
④介護予防講座「絵だより教室」	6月19日・26日、7月10日・17日、8月7日・28日の各木曜日午前10時～正午(計6回)	市内在住で60歳以上のかた、16人	水彩絵の具で絵便りを描きます	1,000円(筆ペン・紙代など)	※別掲を参照	いこい荘 ☎7192-1401

申し込み往復はがきに②は「転ばないからだづくり(ゆっくり)希望」と明記し、住所・氏名・年齢・電話番号と返信面のあて先を書いて、〒277-0051加賀3丁目16-8 ほのぼのプラザますおへ5月24日(土)までに、④は「絵だより教室希望」と明記し、住所・氏名(ふりがな)・年齢・電話番号と返信面のあて先を書いて、〒277-0923塚崎1356 沼南老人福祉センターいこい荘へ5月31日(土)までに郵送で※いずれも必着。応募は1講座につき1人1通。応募者多数の場合は抽選

情報館 Information

※見出しが色刷り(二重線)のものは市からのお知らせです

お知らせ

こども図書館の読み聞かせボランティアを募集

この夏、沼南庁舎隣接地に開館予定のこども図書館で、週に1日程度絵本の読み聞かせなどを行うボランティアを募集します。活動は主に午前中で、乳幼児向けです。

定員20人程度※6月12日(木)・19日(木)・26日(木)午前10時～午後3時(計3回)の研修に出席できるかた **申し込み**往復はがきに「こども図書館読み聞かせボランティア希望」と明記し、住所・氏名(ふりがな)・電話番号・応募動機と返信面のあて先を書いて、〒277-0005柏5丁目8-12 柏市立図書館本館へ、5月30日(金)までに郵送(必着)で※応募者多数の場合は抽選 図書館本館 ☎7164-5346

出張所で乳幼児医療費助成受給券の申請ができます

乳幼児医療費助成受給券の申請手続きが、各出張所で取り扱えるようになりました。

用意する物①子どもの健康保険証 ②市県民税課税証明書(平成19年1月2日以降に転入したかた。非課税の場合は両親の税証明が必要) ③印鑑※償還払い・再交付などについては児童育成課(市役所第1庁舎2階)か窓口サービス課(沼南庁舎1階)で 児童育成課 ☎7167-1595

危険物取扱者保安講習

とき・内容7月4日(金)午前＝給油取扱所、午後＝一般 **ところ**千葉県福祉ふれあいプラザ(我孫子市) **定員**先着500人 **申し込み**5月30日(金)午後4時まで消防局(土・日曜日を除く)、各消防署で配布している受講申請書に必要事項を書いて、5

月26日(月)～30日(金)午後4時半に消防局へ直接 消防局予防課 ☎7133-8792

HIV 検査普及週間

6月1日(日)～7日(土)は HIV 検査普及週間です。HIV 感染者・エイズ患者の新規報告数は依然増加しています。感染の拡大を防ぎ、発症を遅らせるためにも、早期発見が大切です。市でも通常の第2・第4月曜日のほか次のとおり休日検査を行います。

とき6月1日(日)①午前10時～11時 ②午後1時～2時 **ところ**柏市保健所 **定員**①・②各先着30人 **内容**採血による HIV 抗体検査※希望により梅毒検査・クラミジア抗体検査も受検可 **費用**無料 **申し込み**柏市保健所保健予防課へ電話で **その他**▶匿名で受検可▶HIV 検査は即日結果を交付※判定保留の場合あり。また感染の機会から3カ月以内は正しい結果が得られない場合あり▶梅毒検査・クラミジア抗体検査の結果は2週間後 柏市保健所保健予防課 ☎7167-1254

麻しんの予防接種を

今年、市内でも麻しん患者が発生しています。ワクチンを接種しておらず、麻しんにかかったことがないかたは、至急接種しましょう。

なお、定期予防接種の対象でないかたは有料です。

定期予防接種(麻しん風しん混合ワクチン)の**対象者**▶第1期＝1歳～2歳未満▶第2期＝5歳～7歳未満で小学校就学前年度(4月1日～翌年3月31日)▶第3期＝中学1年生に相当する年齢(平成7年4月2日～平成8年4月1日生まれ)▶第4期＝高校3年生に相当する年齢(平成2年4月2日～平成3年4月1日生まれ)※対象者には個別通知をしています。内容を確認の上、接種を 柏市保健所地域健康福祉課 ☎7167-1257

市民活動センターからのお知らせ

柏市民活動センター推進委員を募集

市民活動センター推進委員会は、同センターの運営について利用者の立場から意見・提案などを行うもので、企業関係者1人、類似施設関係者2人、市民・市民公益活動団体関係者6人、市職員1人で構成されています。このたび、任期満了に伴い委員を募集します。

対象	柏市に住民登録か外国人登録をしている、満18歳以上のかた、3人
会議回数	年4回(四半期に1回)
謝礼	1日8,000円
申し込み	①市民活動推進課(〒277-8505 柏市役所、第2庁舎1階)か②柏市民活動センター(〒277-0005柏1丁目5-18)で配布している申込書に必要事項を書き、「柏市民活動センターが今後、担うべき役割について」がテーマのレポート(800字程度。日本語に限る。様式自由)を添えて、5月30日(金)までに①か②へ郵送(必着)するか、直接持参
選考方法	書類による※必要に応じ面接あり
その他	委員は氏名や発言内容などが市のホームページなどで公表されます

市民活動推進課 ☎7167-1126
柏市民活動センター ☎7163-1143(火～金曜日＝午前10時～午後9時、土・日曜日と祝日＝午前10時～午後6時、月曜休館)

かしわ環境ステーションの催し

http://www.kankyostation.org/

6月

※いずれも費用は無料

催し	とき	ところ	対象	内容	申し込み
手賀沼船上観察会	6月7日(土)午前9時半～正午※強風時は中止	手賀沼親水広場(我孫子市)	市内在住のかた、先着30人	水上からの手賀沼の観察と魚とり体験※天候による変更あり	5月16日(金)午後2時から、かしわ環境ステーションへ電話するか、ファクス(7172-2100)・メール(欄外②)で
エコドライブ講習会	6月7日(土)午後2時～4時	かしわ環境ステーション	市内在住・在勤・在学中で、普通自動車免許を持っているかた、先着20人	エコドライブに関する講義と実習	
男のエコ料理教室	6月13日(金)午前9時半～午後1時	東京電力プラザ館(新柏1丁目)	市内在住の男性、先着20人	おいしくて省エネのカレーとポテトサラダ作り	

かしわ環境ステーション ☎7170-7090(午後1時～5時、日・月曜日休館)

口腔(くう)がん検診の受診者を募集

柏市口腔衛生大会で、口腔がん検診を行います。口腔内に不安があるかたや最近食べ物が食べにくいなどの自覚症状があるかたは、ぜひこの機会に検診を受けましょう。以前受診していても、気になる症状があるかたは再度受診できます。

とき6月29日(日)午前10時～午後1時※詳しくは後日郵送の通知を参照 **ところ**中央保健センター **定員**先着200人 **費用**無料 **申し込み**6月18日(水)までに、柏歯科医師会会員の歯科医院へ直接※申し込み時に問診あり。診療所の情報は柏歯科医師会へ問い合わせるか、ホームページ(欄外①)の参照を 柏市保健所地域健康福祉課 ☎7167-1257・柏歯科医師会 ☎7163-5260

よい歯のコンクール

①**高齢者** **とき**6月5日(木)午前10時から **対象**市内在住で、昭和3年4月1日までに生まれ、自分の歯が20本以上あるかた(かぶせた歯・さし歯も含む)

②**親子** **とき**6月5日(木)午後3時から **対象**平成19年4月～平成20年3月に3歳児健康診査を受診した幼児と保護者(父親か母親)

①と②**共通** **ところ**アミュゼ柏 **申し込み**5月26日(月)までに、柏市保健所地域健康福祉課へ電話で **その他**最優秀者は6月29日(日)の柏市口腔(くう)衛生大会で表彰されます 柏市保健所地域健康福祉課 ☎7167-1257

8020運動普及の標語と作文を募集

対象市内在住のかた※作文は20歳以上のかた **テーマ**歯科疾患の予防・口腔(くう)の健康づくり **申し込み**標語ははがき1枚に1点、作文は400字詰め原稿用紙(縦書き)5枚以内で題名を付け、作品に住所・氏名・年齢・性別・職業・電話番号を書いて、〒277-0004柏下73 柏歯科医師会事務所へ、5月26日(月)までに郵送で(当日消印有効) **その他**6月29日(日)の柏市口腔(くう)衛生大会で最優秀者を表彰 柏歯科医師会事務所 ☎7163-5260

あけぼの山農業公園 青空市・フリーマーケット
6月1日(日) 午前9時～午後3時
●出店者(11月まで)を募集中。電話で申し込みを
あけぼの山農業公園 ☎7133-8877

中央公民館のパソコン講座

※いずれも会場は中央公民館。費用は①は無料、その他は100円(CD-R代)。OSはWindows XPで、Office2007を使用。講師はパソコンボランティア

講座名	とき	対象	内容
①初心者のインターネット・メール教室	6月7日(土)・14日(土)午後1時半～4時半(計2回)	市内在住・在勤で、パソコン初心者のかた、25人	パソコンやインターネット・メールの基礎を学びます
②スクラップブック作成講座	6月9日(月)午前9時半～午後0時半		ワードを使って、写真や文章を楽しく飾りつけたアルバムを作ります
③健康チェック! エクセルで万歩表を作ろう講座	6月9日(月)午後1時半～4時半		ウォーキング表を作りながら、エクセルの便利な技を学びます
④デジカメ写真の加工・編集講座	6月10日(火)午後1時半～4時半	市内在住・在勤で、文字入力ができるかた、各25人	ワード2007を使い、デジカメで撮った写真の加工・編集を行います
⑤デジカメ活用入門講座	6月12日(木)・19日(木)午後1時半～4時半(計2回)		デジカメで撮った写真をパソコンに取り込み、ワードで絵はがきやパンフレットを作って活用します
⑥ワード2007初心者講座	6月15日(日)・22日(日)午前9時半～午後0時半(計2回)		案内状作成を通して、ワード2007の基本を学びます

各講座ごとに、往復はがきに希望講座名を明記し、住所・氏名・年齢・電話番号と返信面のあて先を書いて、〒277-0005柏5丁目8-12 柏市中央公民館へ、①～③は5月26日(月)、④～⑥は5月28日(木)までに郵送で(必着)※応募は1講座につき1人1通。応募者多数の場合は、各締め切り日の翌日午前9時に中央公民館で抽選。①は以前受講したかたは応募できません

中央公民館 ☎7164-1811



通称、大師さまと呼ばれる「東葛印旛大師」。白い衣装をまとい柏・鎌ヶ谷・白井・松戸地区の寺院などに設けられた弘法大師の88カ所の札所を巡ります。今年も風薫る5月1日～5日、鷲野谷の医王寺を出発し沼南地区を中心に市内を巡礼しました。この巡拝は、文化5年(1808)ごろから始まったとされ200年の歴史を持ち、参加する巡礼者の数からも、この地方最大級の行事となっています。最終日の5月5日には、結願(けちがん)のお練り込み行列が、鷲野谷地区で行われ、大勢の人々にぎわいました。

東葛印旛送り大師

札所巡りに願いを込めて

いっぱい見つけたよ！ 竹の子掘りを楽しもう



わ！ここにも竹の子、見つけた！。4月26日、沼南公民館の里山で、竹の子掘りの体験型教室が開かれました。昔ながらの遊び、竹ぼっくりなどの工作を楽しんだ後、竹の子掘りに親子で挑戦。講師が上手に竹の子を掘るコツを実演すると、早速、子どもたちは地面から少しだけ頭を出した竹の子を見つけ、スコップを使って掘り出しました。汗をかいて採った春の味覚。それぞれの家庭では、どのように楽しんでしょうか。

驚異的な早さで完成 スピードキューブ柏大会

集中した表情と素早い回転、好タイムに沸く観客——。5月5日、市民文化会館小ホールで、スピードキューブ柏大会2008が開かれました。初心者から世界大会経験者まで、全国から集まった71人の参加者が、ルービックキューブをそろえる時間の速さを競いました。目隠しをして解く競技や、ルービッククロックという珍しい種目も行われる中、メインの3×3の競技では世界記録が更新され、会場は拍手に包まれていました。



街かど News

このコーナーでは市民の皆さんからの投稿を募集！詳しくは広報広聴課 ☎7167-1119へ

レイジヨモ 応援団

NO. 38 パワフルな新人たち

現在、選手たちは次のシーズンへ向かっての準備を始めています。リハビリなどを含めて、しっかりと充電をする期間です。そして、この時期のサンフラワーズは、バスケットボールクリニックを行っています。これは、小中学生を対象としたバスケ教室で、サンフラワーズの選手が先生となり、子どもたちにバスケットボールを教えます。ホームタウンの柏市でも、5月10日に市内の中学生を対象に行いました。こちらのレポートは、次回をお楽しみに！！

新しいシーズンに加入する2人の新人選手を紹介しましょう。まずは、木林稚栄(きばやしちえ)選手。背番号は2、コートネームは「リン」。身長183cmのパワーフォワードです。コートネームの由来は、臨機応変にプレイできる

ようにとのこと。次に、本田雅衣(ほんだあい)選手。背番号は11、コートネームは「ユメ」。身長175cmのセカンドガードです。コートネームの由来は、どんな困難も乗り越え、夢を叶えられる選手になるようにとのこと。2人とも、一日も早くコートに立ちたいことでしょう。

また、6月には北京オリンピック世界最終予選がスペインで開かれます。サンフラワーズからは、内海監督を筆頭に、選手として大神・山田・田中・内海・吉田の5人、スタッフとして高橋 GM、成井マネージャーが選出されました。オフシーズンも話題満載のサンフラワーズ!! 来シーズンは皇后杯 & WJBL の2冠達成を目指してガンバレ!! (JOMO サンフラワーズファンクラブ事務局 原田綾子記)

かしわっ子 探検隊

Vol.38 花野井小学校区
～豊かな自然に囲まれて～

私たちが
紹介します！

- 花野井小学校4年
- 三浦 伽澄
- 松丸 千里
- 藤井 優
- 手嶋 海翔
- 小暮 湧志



私たちの学校は、周りに自然がいっぱいあります。利根川や水辺の公園、かぶと山、校庭には、ホタル池やトンボ池、カブトムシ牧場、花野井山があり、春にはオタマジャクシがたくさん生まれます。また、花野井小にはホタルよび隊があり、NPO柏ホテルの会と協力して「ホタルの自然繁殖」に向けて頑張っています。

自然いっぱいの花野井小の校歌に、「大洞院の大イチョウ」と歌詞があります。そこで、私たち「ちびっ子探検隊」は、「大

イチョウ」について調べることにしました。

大洞院の住職さんの話では、大イチョウの高さは25メートルで、根元の周りは約9メートルもあります。樹齢は何と450年だそうです。この大イチョウは、当時防火林として植えられたものが今に残ったのだそうです。この大イチョウが校歌にある由来は、120年前に大洞院を寺子屋として使わせてもらい、27年前に田中小から分離したとき、そのお礼に校歌の中に入れたそうです。

私たちがいつも歌っている校歌にも歴史があることがわかりました。これからも校歌を歌うときには、今まで以上に心を込めて歌っていきたいと思いました。

