

# 子どもたちの健康を サポートします!

8月1日(金)  
診療分から

## 子ども医療費助成制度の 対象年齢を拡大

子どもたちの健やかな成長と、  
各家庭の経済的負担を軽減するため、  
通院・入院費の一部を助成する  
子ども医療費助成制度。今回この  
制度を改正し、通院の助成対象  
年齢を中学3年生まで拡大します。

☎こども福祉課 ☎7167-1595



こう変わる!

### 子ども医療費助成制度

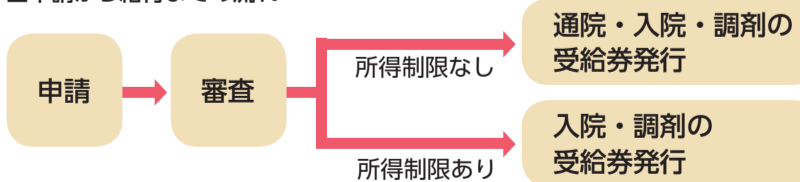
	現在	8月1日(金)から
対象	入院：中学3年生まで 通院：小学3年生まで	入院：中学3年生まで 通院： <b>中学3年生まで</b> ※小学4年生以上のお子さんについては 申請が必要
所得制限	入院：なし 通院：なし	入院：なし 通院： <b>小学3年生まで → なし</b> <b>小学4年生以上 → あり</b>
自己負担額	200円 ※調剤は無料 ※市民税所得割非課税世帯は無料	<b>300円</b> ※調剤は無料 ※市民税所得割非課税世帯は無料
市の負担	5億2,600万円	<b>7億8,100万円</b> (2億5,500万円増)

### 小学4年生以上のお子さんがあるご家庭のかたへ 助成制度を利用するための申請をお願いします

今回の制度改正で新たに対象となる小学4年生以上のお子さんについては、現況の確認を行うため、申請が必要です。対象の全家庭には、5月下旬に「柏市子ども医療費助成申請書」を送付します。

- ☑市内に住民登録している小学4年生～中学3年生
- ☑6月16日(月)までに、申請書に必要事項を書き、子どもの保険証の写しを添えて、同封の返信用封筒に入れて郵送で(必着)
- ☑7月下旬に受給券を送付。小学3年生までのお子さんについては、申請は不要

#### ■申請から給付までの流れ



6月16日(月)まで

7月下旬

「子ども医療費助成制度の対象年齢を拡大」の詳細は2面へ ▶▶▶

1面からの続き○子ども医療費助成制度の対象年齢を拡大 ▶▶▶

## 子ども医療費助成制度とは

子どもが健康保険証を使って病院などにかかったときの費用(保険診療費)の一部を公費で助成します。従来、自己負担は医療費総額の2～3割ですが、その負担をさらに抑えることができ、子育て世帯の経済的負担の軽減と、子どもの保健対策の充実につながる制度となっています。

## 自治体によって サービスに差があるのはなぜ?

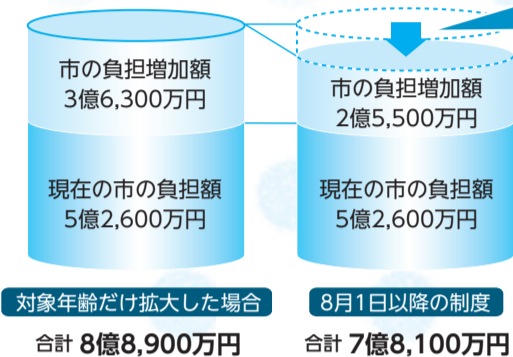
子ども医療費助成制度は、各都道府県が基準を定めて、各市区町村に財源を分配します。実際にサービスを提供する市区町村では、独自の裁量でさらに財源を作って助成の範囲を広げているため、自治体によって制度に差が出ているのが現状です。

柏市では、これまで「小学3年生までの通院は所得制限なし」「入院は中学3年生まで(所得制限なし)」という独自の制度を設けていました。そして今回、さらに「通院も中学3年生まで(小学4年生以上所得制限あり)」という対象年齢の拡大を行いました。

## どうして自己負担額が 200円から300円になるの?

今回の制度改正は、市独自で対象年齢を拡大することから、これまで以上に多くの費用が必要となります。その全てについて、市民の皆さんの大切な税金で賄うことになります。市では、この医療費助成制度に配分できるお金にも限りがある中で、制度を安定的に運営する必要があります。そのため、小学4年生以上の通院分には県制度に準じて所得制限を設ける一方で、自己負担額も県基準の300円に引き上げることにより、子ども医療費助成制度を利用する皆さんに、広く負担をお願いするものです。

### ■子ども医療費助成にかかる費用



自己負担額の引き上げと所得制限の導入で、▲1億800万円



市民の皆さんの大切な税金を使うから、助成を受ける皆さんにも負担をお願いするんだね

ご注意ください!

## 拡大した子ども医療費助成制度は 所得制限があります

小学4年生以上の通院分には所得制限を導入します。県の制度に準じて児童手当の所得制限と同じ基準を適用し、特例給付に該当するかは子ども医療費助成対象外となります。

### 助成対象外となるケース

(例) 夫(世帯主)と妻(専業主婦)、子ども2人の4人世帯  
給与所得744万円(給与収入換算で960万円)以上は助成対象外



## 所得制限のない制度もあります

### 高額療養費

長期入院や治療が長引く場合には、一定額(自己負担限度額)を超えた部分が払い戻される高額療養費制度があります。詳しくは、加入する健康保険組合にお問い合わせください

### 附加給付金

加入する健康保険組合により、附加給付制度が設けられている場合があります。高額療養費に該当しなくても、一定額(自己負担限度額)を超える場合に給付されます

### 医療費控除

1年間に支払った医療費の総額から補填(ほてん)された金額を差し引いた額が、所得の合計額の5パーセントまたは10万円を超えたときは、確定申告により、所得税・住民税が軽減されたり、税金が還付されたりします

## みるちえに聞きました

# 子ども医療費 助成制度 Q&A



**Q** 小学5年生の子どもが、4月に風邪で通院しました。医療費は、8月1日(金)以降に申請をすれば助成金が戻るのでしょうか



**A** 戻りません。小学4年生以上のお子さんが助成対象となる通院にかかる医療費は、8月1日以降の診療分からになります



**Q** 3歳の子どもがいますが、児童手当は所得制限により特例給付となっています。この場合、医療費助成は受けられないのでしょうか



**A** 医療費助成は受けられます。小学3年生までは、通院・入院ともに所得制限はありません



**Q** 中学生の子どもが入院することになりました。通院は所得制限で助成対象外ですが、高額な医療費が掛かる入院も助成対象外なのでしょうか



**A** 助成が受けられます。高額な医療費の掛かることが想定される入院については、所得制限はありません



**Q** 市外の病院に通院しますが、医療費助成は受けられますか



**A** 県内の医療機関であれば、市内と同様に助成受給券が使用できます。県外の医療機関を受診する場合は、助成受給券を使用できないため、まずは保険証だけで精算をしてください。翌月以降、領収証などを添付し、柏市役所こども福祉課または沼南支所窓口サービス課で申請を行うことで助成を受けることができます

「みるちえ」の名前の由来は、「見る知恵」。「はぐはぐ柏」をいっぱい「見て」もらい、役立つ「知恵」をお届けするために誕生しました。「はぐはぐ柏」では、市のサービスやイベント、子育てサークルや支援団体の情報などをお届けしています



▲柏市子育てサイト「はぐはぐ柏」のマスコットキャラクター「みるちえ」



▲「はぐはぐ柏」にアクセス!

## 市の職員を募集します

☎人事課 ☎7167-1113

市では、来年4月に採用予定の職員を募集します。

### ■募集職種・採用予定人数・受験資格

募集職種	採用予定人数	受験資格
一般行政(上級)	50人程度	大学卒業(見込み)以上で、昭和55年4月2日以後に生まれたかた ※土木技師、建築技師は職種に応じた専門課程を修了(見込み)であること
土木技師(上級)	5人程度	
建築技師(上級)		
保健師(上級)	2人程度	保健師免許(見込み)を有し、昭和50年4月2日以後に生まれたかた
一般行政(上級) 【自己推薦】	3人程度	スポーツ、文化・芸術、研究などの分野で顕著な実績・成果を収めたかたで、大学卒業(見込み)以上で、昭和55年4月2日以後に生まれたかた
一般行政(上級) 【身体障害者対象】	5人程度	身体障害者手帳の交付を受けていて、大学卒業(見込み)以上で、昭和55年4月2日以後に生まれたかた

一次試験日 / 6月22日(日)

一次試験会場 / 東京理科大学野田キャンパス(野田市)

☑5月21日(水)までに、人事課(市役所本庁舎2階)で配布している所定の申込書に必要事項を書いて、392円切手を貼った長形3号の封筒を同封して、〒277-8505 柏市役所人事課へ郵送で(当日消印有効) ※受け付けは郵送だけ。受験案内・申込書は市のホームページからダウンロード可

☒受験資格や試験の内容・時間など、詳しくは受験案内をご覧ください

## かしわ市民大学第4期生を募集します

☎協働推進課 ☎7167-0941

かしわ市民大学は自ら考え、行動する市民の皆さんのための学びの場です。柏市の課題を学び、未来について考えたいかたは、ぜひご参加ください。

### クラス1 「フードコミュニケーター養成講座～カシワ×農×食～」

農業が盛んで、生産者、消費者、流通や飲食に関わる人がバランス良く共存する環境は、柏の大きな魅力です。このバランスの取れた環境、人材、豊富な農産物という資源を有効に活用するためには、それらをつなぎあわせる人材が必要です。そこで、当講座では農と食を通じて柏の新たな魅力を発信していく、未来のフードコミュニケーターを養成します。

☑6月～来年3月の主に土曜日(計13回)

志望動機テーマ / 農や食に対する想い

アドバイザー / 筑波大学・五十嵐泰正准教授

コーディネーター / フードコミュニケーター・森脇菜採さん

費7,000円※学生は3,500円

### クラス2 「人と人をつなぐまちづくり～協働コーディネーター講座～」

皆さんは、会社・地域・団体活動の中で人と人をつなぐ経験や、それらの場面で悩んだことはありませんか? この講座では、柏の「まち」をより良くするため、人と人をつなぐ協働の推進役となれるコーディネーターの養成を目指します。あなたの気付きやアイデアで、個人・団体・企業・行政をつなぎ、より良い「まち」へコーディネートしてみませんか。

☑6月～平成28年3月の主に第2・4水曜日(計38回)

志望動機テーマ / これからの柏のまちづくりに必要なこと

アドバイザー / 元かしわ市民大学推進委員・久保亨さん

コーディネーター / 柏市市民協働支援員・松清智洋さん

費14,000円※学生は7,000円

### 共通

☒アミュゼ柏ほか ☑市内在住・在勤・在学で18歳以上のかた、各10人

☑5月30日(金)までに、協働推進課(市役所本庁舎3階)・各近隣センター・柏市民活動センター(柏1丁目)で配布している申込書に必要事項を書いて、〒277-8505 柏市役所協働推進課へ郵送(必着)・☒info-kyds@city.kashiwa.lg.jpするか直接持参を※申込書は市のホームページからダウンロード可

選考 / 書類※結果は6月13日(金)までに通知

### ●入学式を開催します

☑6月21日(土)午前10時～正午 ☒アミュゼ柏

☒オリエンテーション等

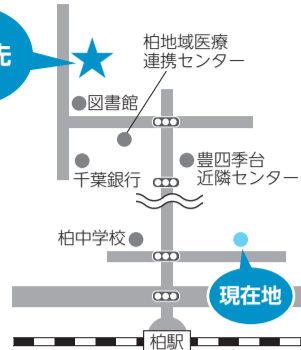
◎各クラスの講座内容・日程など、詳しくは市のホームページをご覧ください

## 柏西口地域包括支援センターが移転します

☎福祉活動推進課 ☎7167-2318

5月7日(水)から、柏西口地域包括支援センターが柏地域医療連携センターの近くに移転します。来所される際はご注意ください。

移転先



### ●地域包括支援センターで行っていることは?

市内7カ所にある地域包括支援センターでは、高齢者の皆さんが住み慣れた地域で安心して生き生きと暮らしていただけるように、さまざまな相談と支援を行っています。

### ■名称・所在地情報

支援センター	担当地域
柏北部地域包括支援センター ☎7140-8818 十余二363-15	田中・西原
北柏地域包括支援センター ☎7130-7800 布施1-3 介護老人保健施設はみんぐ内	富勢・松葉・高田・松ヶ崎
柏西口地域包括支援センター ☎7142-8008 ※5月7日(水)から豊四季台1丁目3-1へ移転	豊四季台・新富・旭町
柏東口地域包括支援センター ☎7168-7070 東上町2-6 久大マンション1階	柏中央・新田原・富里・永楽台
光ヶ丘地域包括支援センター ☎7175-2322 酒井根40-1 介護老人保健施設さかき光陽内	光ヶ丘・酒井根
柏南部地域包括支援センター ☎7160-0002 南増尾58-3 リフレッシュプラザ柏内	増尾・藤心・南部
沼南地域包括支援センター ☎7190-1900 風早1丁目2-2 沼南社会福祉センター内	手賀・風早北部・風早南部

## 手賀沼エコマラソンの参加者を募集します

☎手賀沼エコマラソンエントリーセンター ☎03-3714-7924

スポーツ課 ☎7191-7399

☑10月26日(日)午前10時スタート

☒所 ▶メイン会場=柏ふるさと公園 ▶スタート・ゴール=手賀沼自然ふれあい緑道  
▶コース=手賀沼周辺

☒☑次の要件を全て満たすかた ▶18歳以上で健康である ▶アマチュアである  
▶ハーフマラソンを2時間30分以内で完走できる(厳守)

☑定①市内在住・在勤・在学のかた(市民枠)=先着2,000人(郵送受付分500人。ランネット受付分1,500人)②①以外のかた(一般枠)=先着6,000人

☑種目 / ハーフマラソン

☑費4,500円

☑☑①=5月10日(土)～15日(木)に、▶ランネットのホームページで▶返信用封筒(長形3号)に82円切手を貼り(希望枚数が2枚の場合は92円切手)、住所・氏名・申し込み希望枚数(1人2枚まで)を書いて送信用封筒に入れ、〒152-8532 手賀沼エコマラソンエントリーセンターへ郵送で(必着) ※5月10日(土)以前の消印は無効。費用の振り込みは5月20日(火)までに

②=6月1日(日)午後8時～6月5日(木)午前0時に、ランネットホームページで

☒参加者には10月上旬ごろ案内を郵送

### ●手賀沼エコマラソンの運営ボランティアも募集します

☒手賀沼エコマラソン実行委員会事務局 ☎7167-8345 (午前9時～午後5時。土・日曜日、祝日を除く)・スポーツ課 ☎7191-7399

☑☑10月26日(日)午前6時30分～午後3時30分

☒☑次の条件を全て満たす18～70歳ぐらいの健康なかた、先着200人程度 ▶柏市・我孫子市在住・在勤 ▶手賀沼エコマラソンに関心と理解がある ▶責任を持って業務を遂行できる ▶10月5日(日)午前9時～正午の打ち合わせに出席できる

☑☑5月30日(金)までに、往復はがきに7面右上の必要事項と性別を書いて、〒277-0004柏下73 手賀沼エコマラソン実行委員会事務局へ郵送で(当日消印有効)

子育て中でも  
参加できます

審議会等の  
委員を募集

市では、市政に関する意見を伺い、計画の策定や提言等に反映させるため、審議会など市の付属機関への市民公募委員の参加を進めています。選考は、これまでの経験・経歴やレポートの内容をもとに行います。

※1 自分の考えを800字程度にまとめること(日本語に限る。様式は自由)

※2 申込書は市のホームページからダウンロード可

機関名	廃棄物処理清掃審議会	第二清掃工場委員会	柏駅周辺まちづくり10カ年計画策定調査検討会
対象	次の要件を全て満たすかた、1人▶市内在住で住民登録している▶4月1日現在で満20歳以上である▶当該所属機関における任期が連続3期目ではない▶市の付属機関の委員を同時に3つ以上兼ねていない	市内在住で20歳以上のかた、3人	次の要件を全て満たすかた、2人▶市内在住で住民登録している▶4月1日現在で満20歳以上である▶市の付属機関の委員を同時に3つ以上兼ねていない
委嘱予定	7月7日(月)以降		6月1日(日)以降
任期		2年	
活動予定	年に4・5回程度	年に2回程度	年に4回程度
報酬		1日8,000円(税込み)	
レポートのテーマ	ごみ問題の対応(※1)	第二清掃工場の運営について(※1)	中心市街地の活性化に関する今後の施策のあり方など(※1)
申し込み	5月31日(土)までに、廃棄物政策課(市役所本庁舎4階)、沼南支所総務課(沼南庁舎1階)、柏駅前行政サービスセンター、各近隣センターで配布している申込書(※2)に必要事項を書き、レポートを添えて、〒277-8505 柏市役所廃棄物政策課へ郵送(必着)・☒info-hkbt@city.kashiwa.lg.jpするか直接持参を	5月15日(木)までに、南部クリーンセンター、沼南支所総務課(沼南庁舎1階)、柏駅前行政サービスセンター、各近隣センターで配布している申込書(※2)に必要事項を書き、レポートを添えて、〒277-0054南増尾56-2 柏市南部クリーンセンターへ郵送(当日消印有効)・☒info-sssh@city.kashiwa.lg.jpするか直接持参を	5月30日(金)までに、中心市街地整備課(市役所分庁舎1の3階)で配布している申込書(※2)に必要事項を書き、レポートを添えて、〒277-8505 柏市役所中心市街地整備課へ郵送(必着)・☒info-chshn@city.kashiwa.lg.jpするか直接持参を
問い合わせ	廃棄物政策課 ☎7167-1140	南部クリーンセンター ☎7170-7080	中心市街地整備課 ☎7167-2354

## きれいなまちづくりを自分たちの手で! 5月25日(日)はゴミゼロ運動

☎環境サービス課 ☎7167-1139

きれいで緑豊かな地域環境をつくるため、ばい捨てごみなどを一斉に清掃するゴミゼロ運動を行います。昨年市内では約25,000人のかたが参加し、約17トンのごみを収集しました。今年も多くのかたの参加をお待ちしています。

### 注意

- 泥などの不純物が付着している場合はできる限り取り除いてください
- 収集後の処理に適した分別・集積をしてください
- 家庭内のごみや除草・枝切りなどのごみは収集しません
- 放射能の除染作業で発生したごみ(草・枝や土)は収集しません

## 柏市制施行60周年記念 2014かしわ市民芸術祭

☎文化課 ☎7191-7403

かしわ市民芸術祭実行委員会事務局(草野) ☎090-8582-6326

時5月6日(火)午後1時30分～4時30分

所さわやかちば県民プラザ

申当日、会場へ直接

内市立柏高等学校や小・中学校の吹奏楽をはじめ、さまざまなジャンルを超えた柏の芸術が一堂に会し、感動の舞台を繰り広げます

費無料

他椅子席400席程度※それ以上は立ち見となります

◎詳しくは問い合わせを



▲昨年のかしわ市民芸術祭のフィナーレ

## 「OYAJI☆INNOVATION」実行委員を公募

☎地域支援課 ☎7167-1126

OYAJI☆INNOVATION(オヤジ・イノベーション)は、まだ地域活動に参加したことがない若い世代や定年間近の男性が、「会社や仕事+1(プラス・ワン)」の活動に踏み出すきっかけとするためのイベントです。昨年度は地域で元気に活動する「オヤジ」たちを紹介する、パンフレット「柏おやじ図鑑」も併せて作成しました。

この取り組みの企画・運営などに関わっていただける実行委員を女性も含めて募集します。

☎市内在住・在勤・在学のかた、20人程度  
活動期間/6月～来年3月※月1回程度の会議(夜間中心)を予定。担当やイベント開催時期(年度末を予定)などにより回数や内容が増えます

活動内容/▶同イベントの企画運営▶「柏おやじ図鑑」の企画編集

☎5月12日(月)までに、7面右上の必要事項とファクス番号かメールアドレス・簡単な応募動機を書いて地域支援課へ☎info-chksh@city.kashiwa.lg.jpするか電話で※応募者多数の場合は構成を考慮して選考  
☎報酬はありません

## カシニワ・フェスタ2014 スペシャルステージ

☎柏市みどりの基金 ☎7160-3120

カシニワ紹介のほか、みどりのカーテン講習会、写真の撮り方アドバイス、NHK Eテレ「趣味の園芸」ナビゲーターの三上真史さんトークショー、園芸研究家の杉井志織さんによる寄せ植えレクチャーなどがあります。

時5月10日(土)午後1時～5時

所らぽーと柏の葉クリスタルコート(若柴)

費無料

申当日、会場へ直接

他カシニワ・フェスタ2014は5月9日(金)～18日(日)に開催。詳しくは、柏市みどりの基金のホームページをご覧ください



三上真史さん



杉井志織さん

## エンジョイ・パトロールに参加しませんか

☎防災安全課 ☎7167-1115

エンジョイ・パトロールとは、市民の皆さんが健康増進や趣味で散歩・ジョギングをする時に、市から貸与される黄色い帽子を被って行う防犯パトロールのことです。犯罪者は顔を見られたり、声を掛けられたりすることを嫌います。道行く人にあいさつするだけで、大きな犯罪抑止力となります。犯罪者から大切な子どもや財産を守るために、ぜひご参加ください。

☎パトロールに参加するには、事前に防災安全課(市役所本庁舎2階)か沼南支所総務課(沼南庁舎1階)で申し込みが必要です。また、退会を希望される場合は防災安全課か沼南支所総務課へ帽子を返却してください

## みそ作り講習会

柏産の米からのこうじ作りと野田産大豆を使ったみそ作りをします。

☎内 ▶5月28日(水)午後1時30分から=こうじ作り ▶5月29日(木)=こうじの手入れ※自由参加 ▶5月30日(金)①午前9時30分～正午(午前の部)②午後1時30分～4時(午後の部)=みそ仕込み ▶9月中旬=天地返し・分配

☎市内在住・在勤のかた、20人

費2,500円

☎5月18日(日)までに、往復はがきに7面右上の必要事項と5月30日の希望の部を書いて、〒277-0825布施2005-2 あけぼの山農業公園へ郵送で(必着)※応募は1家族1人。応募者多数の場合は抽選。以前受講したかたは応募できません

☎あけぼの山農業公園 ☎7133-8877



子どもと未来の柏のために

## 放射線対策 NEWS NO.041

「放射線対策ニュース」は毎月1日号に掲載します

掲載情報は4月17日現在のものです

### ■市内の空間放射線量率についてお知らせします

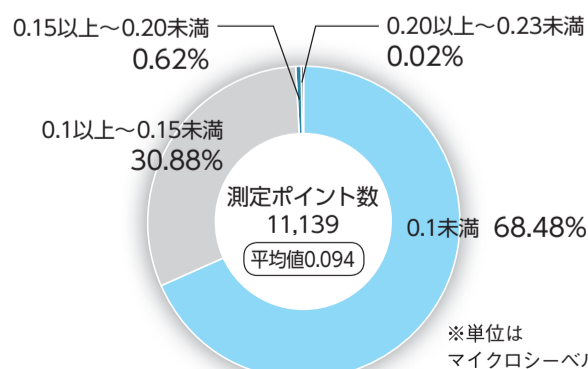
☎放射線量測定コールセンター ☎7168-1037

放射線対策室 ☎7168-1036

市では、市内主要道路と駅周辺の空間放射線量率について、携帯型環境放射線量測定器を用いた車載走行・歩行による測定を行っています。このたび、第6回(2月実施分)空間放射線量率の測定結果がまとまりましたので、お知らせします。

### ●第6回(2月実施分)空間放射線量率調査結果について

今回の調査結果は、平均値が毎時0.094マイクロシーベルトと東日本大震災以前に柏市内(東京大学柏キャンパス)で測定されていた平均値(毎時0.05～0.1マイクロシーベルト)に近づいています。この調査は、5月と12月にも引き続き実施する予定です。



### ■旧柏地域にお住まいのかたへ

### 新緑の季節、草木ごみの分別にご協力ください

☎廃棄物政策課 ☎7167-1140

5月から初夏にかけて、草木ごみを出す機会が増えるかたも多いのではないのでしょうか。市内の空間放射線量の低減に伴い、草木ごみに含まれる放射性物質も減少傾向にあると考えられますが、まだ当面の間は焼却灰の放射能濃度を管理しなければならず、正しい分別が必要です。引き続き、草木ごみの分別の徹底にご協力をお願いします。

- 草木ごみの日(2回)。ごみ出しカレンダーの青色の日)に草木専用車で収集します。他のごみと混ぜずに分けて午前8時30分までに集積所へ出してください
- 草・葉は土をよく落とし、中身の見えるビニール袋に入れてください
- 木の枝は長さ・太さの制限を守り、ひもで束ねてください



## 放射性物質の検査結果

4月1日～17日検査分

### ■市内の農産物 ☎農政課 ☎7167-1143

ニンジン、大根、ホウレンソウ、なばな、ペローナ、トマト、キャベツ、小カブ 検出下限値未満

### ■給食食材 ☎学校保健課 ☎7191-7376

サツマイモ、キャベツ、きゅうり、ゴボウ、小松菜、大根、チンゲン菜、長ネギ、にら、ピーマン、ホウレンソウ、モヤシ、えのき、エリンギ、しめじ、米、豚肉、鶏肉、干し椎茸、イワシ、サケ、サンマ、かえり煮干、牛乳 検出下限値未満

### ■保育園(提供した給食1食分) ☎

☎保育運営課 ☎7167-1137  
公立・私立合計9園 検出下限値未満

### ■表記の説明

☎=NaI(Tl)シンチレーションスペクトロメータ  
☎=ゲルマニウム半導体検出器  
検出下限値=使用する検査機器で検出できる最小値のこと

品目・学校名・検査方法などの詳しい内容は、市のホームページに掲載しています。私立幼稚園の検査結果も見る事ができます

# 人が好き。 まち 柏の介護職人

## 私たちが書きました

私たちは、市内の各介護事業所から集結した広報委員です。介護の仕事をこよなく愛し、プロとして働く「介護職人」をクローズアップすることで、柏市の介護が盛り上がり、お年寄りのかたがたの助けとなるようにと、精いっぱい記事を作らせてもらいました。



▲今号を担当した柏市老人福祉施設連絡協議会北部地区広報委員のメンバー



### 介護職人ファイルナンバー①

おおしも ゆい  
**大霜 唯 さん**

- 年齢: 22歳
- 勤続年数: 2年1カ月

●地元千葉県の福祉専門学校で2年間勉強をした後、柏市の特別養護老人ホームに介護福祉士として入職。介護現場で入居者の皆さんの生活を支えると同時に、施設のリハビリ委員としても活躍中。「介護の仕事は高校生の頃から夢見ていました。毎日が楽しいです」と語る、大きな目とかわいらしい笑顔が印象に残る、フレッシュな介護職人



### 一口メモ

#### 特別養護老人ホームはこんなところ!

今回登場する施設は、常駐のスタッフが生活支援から介護サービスまでを行っています。ご入居者は要介護1以上の認定を受けていて、家庭的な雰囲気の中で、安心した日常生活を送ることができます。かつて大部屋が一般的でしたが、現在は個室が主流となっています。◎介護保険サービス全般について、詳しくは市のホームページをご覧ください

## きっかけはボランティア

「職員さんもお入居者も楽しそうに過ごしていて、介護職員って人を笑顔にする事のできる、素晴らしい仕事だと思いました」と、高校生の頃に特別養護老人ホームにボランティアとして参加した時の様子を生き生きと話してくれた大霜さん。この出会いが介護を目指すきっかけとなりました。

「介護の仕事をやりたいと思い始めてから、気持ちがぶれずに今まで頑張ってきたので、他の仕事は考えたことがありません」と語る大霜さんの目からは、強い意志がにじみ出ていました。

## やりがいと楽しさがあふれています!

介護職員になって良かったことは、新人時代に先輩から温かくも厳しい指導をたくさんしてもらえたこととか。「小



▲先輩からいろんなことを学んでいます

さいことでもご入居者に関わる大切なことなので、小まめに指導してもらえ環境ですごく良かったです」

と語ってくれました。また、身近にお年寄りがいる環境ではなかったため、ご入居者から昔の話や自分が知らなかったことを聞いた時も良かったと感じるそうです。

そんな大霜さんは、同じような介護を皆さんにするのではなく、一人一人に合った介護を目指して頑張っています。そのため、自分の介護で笑顔になってくれたときが本当にうれしいのだとか。そんな話をしてくれる最中もお年寄りのことが頭に浮かぶのでしょうか、自然と笑顔がこぼれていました。



▲一人一人に合った介護を心掛けています

## プライベートも充実

休日の過ごし方を聞くと、「柏市内でお買い物をしています。都内に出なくても、駅前でも何でもそろえられる柏が好きです」と声を弾ませる大霜さん。若い職員も多く働く職場では、気の合う仲間がたくさんできました。職場の仲間とお茶をしたり、遠出したりすることもあり、「平日休みが多いので、お店がすいている時に楽しめてお得感があります」と

ニコリ。プライベートの充実が仕事の成果にもつながっているのでしょう。

## この道を究めたい!

今後、どんな介護職人になりたいか尋ねると、「ご入居者のことを1番に考えて、表情から気持ちをくみ取れる職人になっていきたいです」と真っすぐなまなざしで語ってくれました。そんな大霜さんだからこそ、介護中は常にご入居者に目を配り、体や表情、しぐさに変化はないかと観察しています。また一人一人のペースを大切にして、ご入居者を急がせたり、待たせたりといったことがないように心掛けているようです。

「今は介護をもっと上手になりたい、この道を究めたい!という思いが強いです」と語る大霜さんからは、誰よりもご入居者のことを考え、もっとたくさん笑顔を引き出せるよう頑張りたいという情熱を感じました。



▲入居者の表情で思いを読み取ります



介護職人が  
お答えします!

## 介護 Q & A

### これって認知症??

Q

最近、義母が「ごはんは何を食べたっけ?」「何をしにこの部屋に来たんだっけ?」と言うことが時々あります。もしかして認知症ではと不安になってしまいました。認知症かどうか見分ける方法はあるのでしょうか。(56歳女性)

A

認知症が疑われる場合は「何を食べたか」を忘れるのではなく、「食べたこと自体」を忘れてしまいます。また、「何をしようとしたか」を忘れるのではなく、「何をしようとしたか」となると、認知症の疑いがあります。もしかしてと思った場合は、かかりつけ医や認知症専門外来等の受診を検討されてみてはいかがでしょうか。また、お近くの地域包括支援センターなどもご活用ください。

それから、忘れてしまったことを責めたり、否定したりすることはお勧めできません。ご本人には怒られたときの嫌な感情だけが残ってしまいます。そうすると進行を遅らせるどころか、すぐに怒り出したりするなどの症状が現れてしまい、かえって逆効果になってしまうこともあります。一人で悩まず、多くの協力者を見つけて皆で支えることが大切です。

### 編集後記

今までスポットライトを浴びる機会が少なかった介護職員が、今回広報紙というチャンスをいただき、本当にうれしく思います。介護業務の合間を縫って原稿を書いたり、カメラ片手に大霜さんを追い続けて「変なおじさん」と誤解されたりしながら、なんとか良い記事ができました!

市のホームページでは、他にも魅力的な介護職人のかたがたを紹介しています。ぜひご覧ください!

# 協働のまち

市民とともに歩む  
柏市では、市民との協働によるまちづくりを進めています

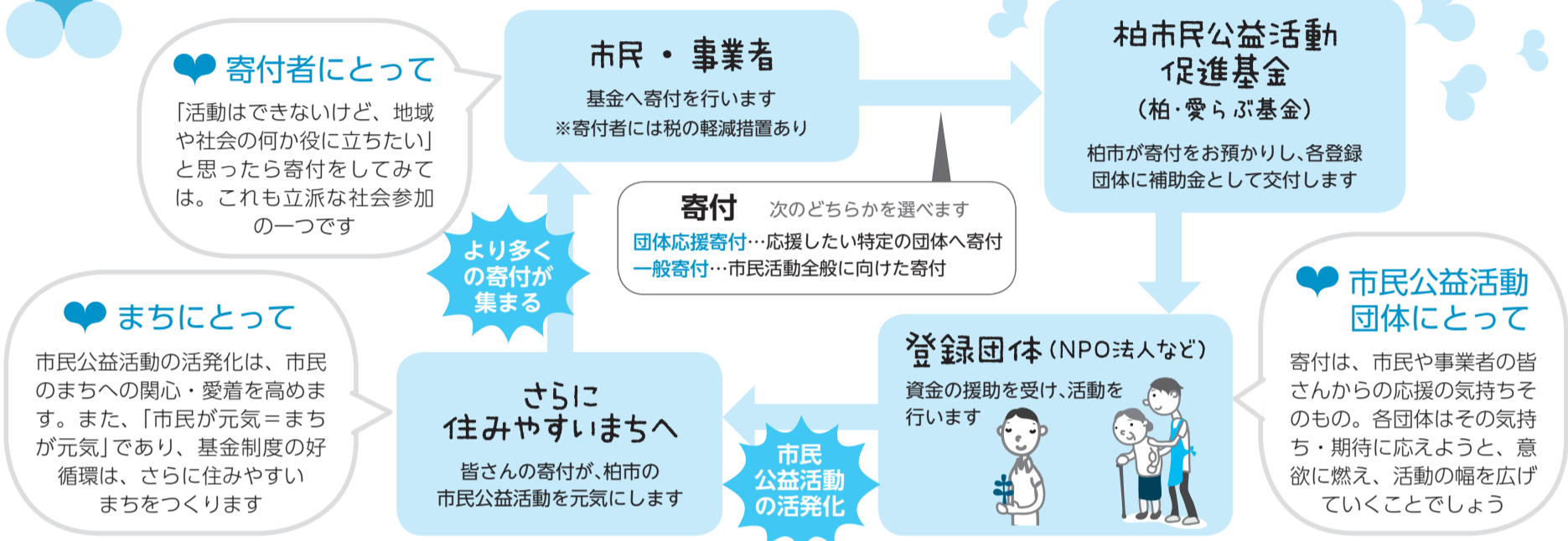


## 寄付で 柏を 元気に 柏市民公益活動促進基金が (柏・愛らぶ基金) まちを変える!

柏市民公益活動促進基金(柏・愛らぶ基金)は、「柏市を良くしたい」という皆さんの思いを、寄付という形で市民公益活動団体へ託すための仕組みです。昨年始まった県内初の試みを利用して、柏をもっと元気にしませんか。

☎協働推進課 7168-1033

### 寄付はみんなにとって良いことづくし



### 寄付金はさまざまな分野の活動に使われます

平成25年度に各団体宛てに集まった寄付金のうち、合計1,969,000円が11の登録団体(下表参照)に交付され、今年度の活動資金の一部として活用されています。

そして、今年度もこの11の登録団体を含めた特定の団体への寄付(団体応援寄付)のほか、活動拠点の整備や講習会・イベント実施など、市民公益活動全般への活用に向けた寄付(一般寄付)を募集しています。

活動分野	登録団体	活動内容
保健福祉	犬と猫のためのライフポート	殺処分ゼロを目指し、犬や猫の新しい飼い主を探しています
	福祉サービスかしわ市民の会	心身に不自由があるかたの外泊をお手伝いしています
	老いじたくあんしんねっと	老後の不安を相談する窓口を開設しています
	ホスピスケアを広める会	受診・通院時の介添えなど看護・介護の手助けをしています
	東大スポーツ健康マネジメント研究会	「十坪ジム」による市民の健康増進、指導者養成等を行っています
環境保全	ちば里山トラスト	里山への理解を深め、その保全や整備等を行っています

活動分野	登録団体	活動内容
国際	ASACカンボジアに学校を贈る会	学校建設や非識字者向けに教育の機会を提供しています
社会教育	柏自主夜間中学	さまざまな事情で学校に通えないかたの学習を支援しています
	グループSEC(地域で「性共有」をつくる会)	親子で学べる「性共有」プログラムを開発して実践しています
子ども	こどもすぺーす柏	体験活動を通して、子どもの心豊かな成長を支援しています
人権平和	柏・麦わらぼうしの会	平和の尊さと命の大切さを、朗読劇で語り継いでいます

◎登録団体は平成26年3月末のもので、新たに登録があった団体については、随時、市のホームページなどでお知らせします

### 寄付の方法は簡単!

協働推進課(市役所本庁舎3階)・各近隣センター・柏市民活動センター(柏1丁目)で配布している「寄付申出書」に必要事項を書いて、〒277-8505 柏市役所協働推進課へ郵送してください※市のホームページから応募も可  
◎後日、納付書をお送りしますので、指定金融機関等からお振り込みください

### 皆さんの「愛=寄付」をください

協働推進課 三小田雄亮主事・根本麻里子主事  
この基金の制度は、昨年4月に県内初となる取り組みとしてスタートしました。市では、さまざまな分野で市民公益活動団体の皆さんが、地域・柏のまちを良くしようと精力的に活動しています。その活動を市民の皆さんで支える仕組みがこの基金です。この基金の制度を通じて、今以上に柏市が愛されるようにとの命名者の願いが込められた「柏・愛らぶ基金」へ、皆さんのご協力をお願いします。



### やっぱり柏が好き! ~We Love Kashiwa~ No.4

このコーナーでは、「柏を愛し、街をよくする活動」に取り組んでいるかたを毎月紹介していきます。

第4回は、改装した自宅で県内初のケアラーズカフェ「みちくさ亭」(藤心1丁目)を開く布川佐登美さんです。



介護者支援の会  
みちくさ  
布川 佐登美さん

**Q 日ごろ行っている活動は?**  
「ケアラー」と呼ばれる高齢者や障害者を介護・援護しているかたが、気軽に立ち寄り、悩みを分かちあったり、くつろいだりできる場としてカフェを開いています。かつて私も認知症の母を介護するケアラーでした。何もかも背負い込んでしまい、うつ病を患った経験から、このような居場所を作りたいとの思いに至りました。

**Q 活動していてよかったことは?**  
利用者は日に平均10人と、予想を超えて市内外から足を運んで来ています。「ああ〜よくしゃべった」との言葉が何よりもうれしく感じます。また、ボランティアでカフェを手伝いたいと申し出てくださるかたもいて、ケアラーに関心を持つかたが増えてきていることがよかったです。

**Q 今後の目標は?**  
息抜きできるだけでなく、ケアラーとして必要な情報や知識を得てもらうために、定期的に講習会などをこのカフェで企画していきたいですね。ケアラーを支援する場所は、全国的にもまだまだ多くありません。この支援の輪が広がるよう、情報発信にも力を入れていきたいです。そして、「柏ってすごいね」って言ってもらいたいですね。

あなたの周りにいる「柏愛」にあふれる人を募集中!  
秘書広報課 ☎7167-1175

# かしわ市 かわら版

- 市等官公庁からのお知らせです ●費用で特に記載のないものは無料です
- 申し込み・問い合わせなどは、各施設の開館時間をお願いします



## はがき・ファクスなどの記入内容

右記の要領で必要事項を記入。往復はがきの場合は返信面の宛先を記入してください

- ①希望する講座・催し名
- ②〒・住所
- ③氏名(ふりがな)
- ④年齢
- ⑤電話番号

## お知らせ

### 民生委員による声かけ訪問を行います

市では、高齢者声かけ訪問を5月中旬から行います。各地区の担当民生委員が65歳以上(5月1日現在)の高齢者宅などを訪問して、保健福祉サービスに関する情報の提供などを行います。また必要に応じて、各関係機関と連携を図り、高齢者の皆さんが孤立することなく安心して生活できるようサポートします。

☎福祉活動推進課 ☎7167-2318

### 赤十字活動資金募集にご協力を

赤十字では災害救護などの人道的活動を行っており、その活動資金は皆さんの善意によって支えられています。社資(赤十字活動資金)募集のため、町会・区・自治会等の役員のかたや奉仕団員が伺いますので、ご協力をお願いします。

☎日本赤十字社千葉県支部柏市地区(保健福祉総務課内) ☎7167-1131

### アートラインかしわ・摘水軒記念文化振興財団の助成事業を募集

アートラインかしわ2014の開催期間中に、市内で事業を展開するアーティストを募集します。年齢・経歴・表現方法・団体・個人などは問いません。

応募期限 5月31日(土)  
助成総額 200万円

### 昭和14年6月2日～昭和14年7月1日生まれのかたへ

後期高齢者医療被保険者証を送付します。医療機関等で診療を受けるときは、新しい被保険者証を提示してください

➤5月中旬に発送予定です

### 昭和19年5月2日～昭和19年6月1日生まれの柏市国民健康保険利用のかたへ

6月から利用できる保険証(高齢受給者証)を交付します。医療機関等で診療を受けるときは、新しい被保険者証を提示してください

➤5月中旬に発送予定です

☎保険年金課 ☎7191-2594

### 昭和24年6月2日～昭和24年7月1日生まれのかたへ

介護保険被保険者証を送付します。被保険者である証明であるとともに、介護サービスを利用するときなどに必要になります。大切に保管してください

➤5月下旬に発送予定です

☎高齢者支援課 ☎7167-1135

### 選考方法 書類と面談

◎申し込み方法など、詳しくはアートラインかしわ2014のホームページを見るか、✉otoiawase@kashiwa-art.comへ問い合わせを

☎JOBANアートラインかしわ実行委員会 ☎7167-4455 (月～金曜日午前10時～午後5時。祝日を除く)・企画調整課 ☎7167-1117

### 自死遺族支援「わかちあいの会 ひだまり」

大切な人、愛する人を自死で亡くされたかたが、悲しみの気持ちを語り合い、分かち合える場です。

☎5月11日・7月13日・9月14日・11月9日、来年1月11日・3月8日の各曜日午後1時30分～3時30分

☎ウェルネス柏  
☎当日、会場へ直接  
☎千葉いのちの電話事務局 ☎043-222-4416 (月～金曜日午前10時～午後5時)・保健福祉総務課 ☎7167-1131

### 都市計画道路の事業計画変更関係図書を縦覧

内容	公開期限
柏都市計画道路3・3・2号箕輪青葉台線の設計の概要と施行期間(増尾字三本松80-6～逆井2丁目31-6)	平成28年3月31日
柏都市計画道路3・4・52号高柳藤ヶ谷新田線の設計の概要と施行期間	平成29年3月31日
柏都市計画道路3・4・6号豊四季宿連寺線の設計の概要と施行期間	平成31年3月31日

☎道路整備課(市役所分庁舎1の2階) ☎7167-1344

### マンション問題等相談会

☎5月25日(日)午前10時～午後4時  
☎中央公民館  
☎マンション居住者・管理組合役員・区分所有者など、先着10組  
☎マンション管理士による個別相談会  
☎5月2日(金)午前9時から、住宅課へ電話で  
☎住宅課 ☎7167-1147

### 木造住宅簡易耐震診断相談会

☎5月25日(日)午前10時～午後4時  
☎高田近隣センター  
☎昭和56年以前に建築された木造住宅(在来工法)を所有するかた、先着20人  
☎建築士による住宅の耐震診断  
☎住宅の設計図面(必須)・写真など  
☎5月7日(水)午前9時～5月16日(金)午後5時に、建築指導課へ電話で  
☎建築指導課 ☎7167-1145

### 認知症介護相談・交流会

☎5月24日(土)午後0時30分～2時  
☎光ヶ丘近隣センター  
☎家庭で認知症のかたを介護しているかた、先着15人  
☎経験者や専門職を交えての話し合い、情報交換  
☎5月2日(金)午前9時から、光ヶ丘地域包括支援センターへ電話で  
☎同地域包括支援センター ☎7175-2322・福祉活動推進課 ☎7167-2318

### 柏市健康福祉審議会

☎5月15日(木)午後1時30分～3時  
☎ウェルネス柏4階研修室  
☎傍聴を希望するかた、先着5人  
☎ノーマライゼーションかしわプランの策定について(諮問)ほか  
☎当日、会場へ直接  
☎保健福祉総務課 ☎7167-1131

### 自動車税の納付を

5月上旬に納税通知書が送付されます。最寄りの金融機関やコンビニエンスストアなどで早めに納付してください。

納期限 6月2日(月)  
☎インターネットを利用したクレジットカードでも納付できます。詳しくは、納税通知書に同封のしおりをご覧ください  
※納期限までに手続きが必要  
☎柏県税事務所 ☎7147-1231

## 講座・講演

### 就職・職業訓練講座

▶仕事に活(い)かずWord講座  
☎5月13日～6月24日の毎週火曜日午前9時30分～正午(計7回)  
☎ワードの使用経験があるかた、先着8人  
▶仕事に役立つWord & Excel基礎講座  
☎①5月14日～6月25日の毎週水曜日  
☎②5月16日～6月27日の毎週金曜日午前9時30分～正午(各計7回)  
☎文字入力やパソコンの基本的な操作ができるかた、各先着8人  
▶仕事に活かすWord & Excelステップアップ講座  
☎5月23日～7月18日の毎週金曜日午後1時～3時(計9回)  
☎ワード・エクセルの使用経験があるかた、先着8人  
《共通》  
☎アイワークかしわ(明原3丁目)  
☎各17,160円  
☎5月2日(金)午前9時から、アイワークかしわへ電話で  
☎アイワークかしわ ☎7144-6681・商工振興課 ☎7167-1141

### 自殺予防ゲートキーパー養成研修(ワークショップ編)

自殺の危機にある人のサインに気づき、早めに専門家などへつなぐ「ゲートキーパー」としてのスキルを身に付けます。

☎5月29日、6月12日・26日、7月10日・24日の各木曜日午後1時30分～4時30分(計5回)  
☎千葉大学シーズホール(柏の葉6丁目)  
☎市内在住・在勤・在学中、ゲートキーパーに関心があるかた、10人程度  
☎傾聴とロールプレイを用いた参加型の研修  
☎千葉大学・徳山郁夫名誉教授  
☎5月14日(水)までに、はがきに7面右上の必要事項とファクス番号・メールアドレス(あるかただけ)、応募の動機を書いて、〒277-8505 柏市役所保健福祉総務課へ郵送(必着)するか✉info-hkin2@city.kashiwa.lg.jpで※応募は1人1通。応募者多数の場合は抽選  
☎保健福祉総務課 ☎7167-1131

### 犬の飼い方・しつけ方教室(基礎講座)

☎5月24日(土)午前9時30分～午後0時30分  
☎市内在住のかた、先着30組  
☎犬の習性としつけ方についての講義、モデル犬による実演  
☎1組1,000円  
☎5月14日(水)までに、はがきに7面右上の必要事項と参加人数・犬の飼養の有無(飼っている場合は犬種・年齢・雌雄)・相談内容(あるかただけ)を書いて、〒277-0924風早2丁目4-3 柏市動物愛護ふれあいセンターへ郵送(必着)・✉info-dbt@city.kashiwa.lg.jpするか電話で  
☎飼育犬の同伴は不可▶受講修了者を対象に、飼育犬同伴でのしつけ方教室を5月31日(土)に実施(費用は3,000円)  
☎動物愛護ふれあいセンター ☎7190-2828

### 日本語教室

☎毎週木曜日▶昼の部=午後2時～4時▶夜の部=午後6時30分～8時30分(祝日・年末年始を除く)  
☎市内在住・在勤・在学の外国人のかた  
☎日常生活に困らないための入門・初級の日本語を学びます  
☎無料※テキスト代は実費  
☎中央公民館へ電話で  
☎日本語が話せず日常生活に不自由しているかたへお知らせください  
☎中央公民館 ☎7164-1811

かわら版は次の面に続きます▶

## 健康ガイド

### 5月

☎=予約制  
ウ柏=ウェルネス柏

夜間・休日に急病になったら

▶夜間…内科・小児科 ☎7163-0119 ※音声案内  
▶日曜日・祝日…歯科 ☎7164-8114 (午前9時45分～正午)・歯科以外 ☎7163-0119 ※音声案内

### 保健所地域健康づくり課 ☎7167-1256・1257

ふれあい健康相談 日ごろの健康チェックや保健師への相談を希望するかた。血圧・体脂肪測定など。日程を確認の上、当日、会場の近隣センター等へ直接

食事(栄養)相談 ☎ 日時は申込時に決定、ウ柏。献立や摂取量のアドバイス等が必要なかた

かしわ歯科相談室 22日(木)午後1時30分～3時、ウ柏。市内在住のかた。当日、会場へ直接

### 保健所成人健診課 ☎7164-3333

健康づくり相談 ☎ 市内在住で、健康診査・人間ドック等の検査結果が生活習慣改善を要するか、健康についての相談を希望するかた

### 保健所保健予防課 ☎7167-1254

こころの健康相談 ☎ 15日(木)・20日(火)・26日(月)午後2時～4時、ウ柏。心の病などで悩んでいるかた、家族。精神科医による相談

アルコール悩みごと相談 ☎・アルコール酒害教室・アルコール家族教室 悩みごと相談=12日(月)、酒害教室=13日(火)、本人・家族。家族教室=19日(月)、家族のかた。いずれも午後2時～4時、ウ柏

アルコール・デイケアクラブ(登録制) 14日(水)・21日(水)・28日(水)午前9時30分～11時30分、ウ柏。アルコール問題を抱えるかた。学習会・ミーティング・スポーツ等

HIV等検査・相談 ☎ 12日(月)午後1時～2時・26日(月)午後5時30分～7時、ウ柏※6月1日(日)午前9時～10時30分・16日(月)午後5時30分～7時の検査も予約可

### 医療安全支援センター(保健所総務企画課内) ☎7167-1775

医療安全相談 (火)・(水)・(木)午前9時～正午・午後1時～3時

### 保健福祉総務課 ☎7167-1131

献血キャンペーン 2日(金)午前10時～11時45分・午後1時～4時=市役所本庁舎、9日(金)午後2時～4時=ウェルネス柏。16～64歳の健康なかた※60～64歳で献血をしたかたの場合は69歳まで

### 保健所衛生検査課 ☎7167-1268

飲用井戸の水質検査 ☎ 13日(火)・27日(火)午前9時～11時、ウ柏。検査は有料

※9面に「こども健康ガイド」を掲載しています

講座・講演(続き)

読話教室

時 5月26日(月)~来年3月23日(月)の毎月第4日曜日午後3時30分~5時(8月を除く。11月は第3日曜日。計10回)
所 教育福祉会館
関 市内在住の聞こえない・聞こえにくいのかたとその家族、先着20人
内 唇の動かし方を見て、相手の言葉を理解する技術を学びます
費 無料※テキスト代は実費
持 手鏡
申 5月19日(月)までに、7面右上の必要事項と職業・ファクス番号(あるかただけ)を書いて、〒277-8505 柏市役所障害福祉課内 コミュニケーションセンターかしわへ郵送で(当日消印有効)
関 コミュニケーションセンターかしわ ☎・FAX 7163-2945

催し

手賀沼を知ろう

時 6月8日(日)午前9時~正午
関 親子・成人のかた、先着30人
内 手賀沼に生息する魚について学んだ後、船で手賀沼を巡ります
費 100円
申 5月8日(木)午前9時から、県立手賀の丘少年自然の家へ電話で
関 同自然の家 ☎7191-1923

そら豆の収穫体験

時 5月24日(土)・25日(日)午前10時~午後1時※荒天中止
所 たいけん農園金山くらぶ(金山地先)
定 先着200人

あけぼの山農業公園 フリーマーケット 青空市
6月 7日(土)・8日(日) 午前9時30分~午後3時30分
●出店など、詳しくは問い合わせを
関 あけぼの山農業公園 ☎7133-8877

内 そら豆40~50サヤの収穫体験
費 1,500円
持 長靴・手袋・汚れてもよい服装
申 5月23日(金)午後3時までに、7面右上の必要事項・参加人数を書いて、農菜土へFAX 7137-7318するか農菜土のホームページで
関 農菜土 ☎7137-7318・農政課 ☎7167-1143

健康

スポーツ推進委員スポーツイベント「さわやかに体を動かそう！」

▶沼南支部「スポーツ教室」
時 5月17日(土)・18日(日)午前9時15分~正午
所 高柳小学校体育館
関 市内在住・在勤・在学中で、5歳以上のかた
内 ショートテニス体験教室
持 運動ができる服装・飲み物・タオル・室内シューズ
申 7面右上の必要事項と性別を書いて、峯村へファクスか shounan\_taishi@yahoo.co.jp で※当日受け付けも可
関 峯村 ☎・FAX 7193-1482・スポーツ課 ☎7191-7399

県民が集う「看護の日」

時 5月17日(土)午前10時~午後2時
所 道の駅しょうなん
内 健康相談(血圧・体脂肪測定)、介護相談、看護進路相談など
関 保健所地域健康づくり課 ☎7167-1256

初級ヨガ教室

時 6月5日~26日の毎週木曜日午前9時30分~10時30分(計4回)
関 市内か周辺に在住のかた、30人
内 やさしいポーズと呼吸法で心身ともにリフレッシュします
費 2,400円
持 運動ができる服装、タオル、飲み物など
申 5月30日(金)までの午前10時~午後9時に、中央体育館で配布する申込書に必要事項を書き、直接持参を※応募者多数の場合は抽選
関 中央体育館 ☎7164-9573

口腔(くう)がん検診

時 6月8日(日)午前10時~正午
所 中央保健センター
関 口腔内に不安や心配があるかた、食べ物食べにくいなどの自覚症状があるかたなど、先着200人
申 5月28日(水)までに、柏歯科医師会会員の歯科医院に直接申し込みを※問診あり。後日検診の個人通知を送付
◎柏歯科医師会会員の歯科医院は同会のホームページを見るか問い合わせを
関 柏歯科医師会 ☎7147-6500・保健所地域健康づくり課 ☎7167-1256

シニア

柏寿荘の催し

▶新緑の利根川堤散策
時 5月14日(水)午前10時~正午※雨天中止
関 市内在住の60歳以上で、2時間程度歩けるかた、先着30人
内 利根川堤5キロメートル程度の散策
持 運動しやすい服装・運動靴・タオル・飲み物
申 5月2日(金)午前9時から、柏寿荘へ電話か直接
▶陶芸入門講座
時 5月19日~来年2月23日の月曜日午前10時~正午(計24回)
関 市内在住の60歳以上で、陶芸は初めてのかた、24人
内 粘土を練るところから本焼きまでを学びます
費 月1,500円・道具代3,000円
持 タオル・汚れてもいい服装
申 5月10日(土)までに、はがき(未記入のもの)を持って柏寿荘へ直接※応募者多数の場合は抽選
関 柏寿荘 ☎7131-9511

介護予防講座「こんなに楽しい源氏物語」

時 5月23日、6月6日・27日、7月4日の各金曜日午前10時~正午(計4回)
所 いきいきプラザ
関 市内在住で60歳以上のかた、50人
内 源氏物語が初めてのかたにも、楽しく分かりやすく読み解いていきます
関 筆記用具

申 5月10日(土)までに、往復はがきに7面右上の必要事項を書いて、〒277-0005 柏5丁目8-12 柏市中央老人福祉センターへ郵送で(当日消印有効)※応募者多数の場合は抽選
関 中央老人福祉センター ☎7163-9356

柏レイソルシニアスクール~レイソルのスタジアムで身体を動かそう~

時 ①5月23日②6月13日③7月4日の各金曜日午前10時30分~午後1時
所 日立柏サッカー場(日立台1丁目)
関 市内在住の65歳以上のかた、各日20人程度
内 ボールを使った運動、ストレッチ、サッカー講習会、トップチームの選手と同じメニューの食事をとりながらの懇親会
費 各回2,000円
申 ①=5月9日(金)②=5月30日(金)③=6月20日(金)までに、往復はがきに7面右上の必要事項と生年月日・性別・希望日・日ごろ行っている運動・サッカーについての質問を書いて、〒277-0083 日立台1丁目2-50 柏レイソルシニアスクールへ郵送で(必着)※応募者多数の場合は抽選
関 柏レイソルサッカースクール ☎7167-8534(水~金曜日午後1時30分~3時30分)・福祉活動推進課 ☎7167-2318

大型スクリーンで楽しむパソコン入門講座

Table with 2 columns: とき (Date) and 内容 (Monthly Content). Includes topics like 'パソコンでどんなことができるか', 'インターネットで日常生活を快適に', etc.

※来年3月まで。いずれも午前10時30分~正午
関 市内在住の60歳以上で、パソコンをこれからやってみたくかた、各日先着15人
申 当日、会場へ直接
関 ほのぼのプラザ ますお ☎7170-5570

市民の相談室

●相談日・予約受付日が祝・休日、年末年始に当たる場合は休みます。また、都合により休む場合がありますので、詳細は事前にご確認ください

Table of consultation services. Columns include: 予約が必要な相談 (Law, Tax, Social Security, etc.), 予約が不要な相談 (Administrative, Real Estate, etc.), and 外国人のための相談 (Foreigner consultation).

Table of consultation services. Columns include: 女性のこころと生き方相談 (Women's life consultation), 障害者就労相談 (Disability employment), リハビリ相談 (Rehabilitation), 若者の就労相談 (Youth employment), 不登校相談・学校教育相談・幼児教育相談 (School/Child education), 就学相談 (Education), 行政相談 (Administrative), 不動産相談 (Real estate), 登記相談 (Registration), 消費生活相談 (Consumer life), ボランティア相談 (Volunteer).

Table of consultation services. Columns include: 外国人のための相談 (Foreigner consultation), 人権身の上相談 (Human rights), 母子自立支援相談 (Mother and child self-help), ひきこもり相談 (Hikikomori), こども「やまびこでんわ 柏」(話)を聞いてもらいたいとき (Children's phone), 家庭児童相談 (Family child consultation), 少年相談 (Youth consultation), 子育てにここにこ電話相談 (Childcare phone consultation), 心配ごと相談 (Worry consultation), 障害者差別に関する相談 (Disability discrimination).



●申し込み・問い合わせなどは、各施設の開館時間をお願いします

# かしわ元気塾

本紙4月15日号でお知らせした「かしわ元気塾」について、会場の都合により日程が変更になりました。  
変更後の日時／5月24日(土)午後2時～4時  
☎福祉政策課 ☎7197-1510

## 介護支援サポーターを募集

同サポーターとして登録し、高齢者施設などでボランティア活動に参加できるかたを募集します。活動時間に応じて年額5,000円を上限に奨励金があります。登録希望のかたは、次の説明会へ参加してください。

☎5月19日(月)①午前10時～正午②午後1時30分～3時30分  
☎いきいきプラザ  
☎市内在住で65歳以上のかた、各50人  
☎5月15日(木)までに、はがきに7面右上の必要事項と生年月日・ファクス番号(あるかただけ)を書いて、〒277-0005 柏5丁目8-12 柏市社会福祉協議会ボランティアセンターへ郵送(必着)するか ☎7165-1355で  
☎ボランティアセンター ☎7165-0880

## キッズ

### つげでトピアリーを作ろう

☎5月17日(土)午前10時～11時30分  
☎旧吉田家住宅(花野井)  
☎小学生以上の子どもと保護者、先着10組  
☎1組3,500円  
☎5月2日(金)午前9時から、柏市シルバー人材センターへ電話で  
☎同センター ☎7166-6681

### 3B親子体操教室

☎6月5日・19日、7月3日・17日の各木曜日午前9時45分～10時45分(計4回)  
☎未就学児と保護者、先着30組  
☎ボール・ベル・ベルダーを使い、音楽に合わせて行う体操  
☎2,000円  
☎上履き・タオル・飲み物・動きやすい服装  
☎5月2日(金)午前10時～5月31日(土)午後9時に、沼南体育館で配布する申込書に必要事項を書き、直接持参を  
☎沼南体育館 ☎7193-1111

# 児童センターへ行こう!

※特に記載がないものは会場・申し込み・問い合わせともに各施設へ 保護者=主に保護者対象

しこだ児童センター ☎7145-2522

- 青少年の居場所「ほっとるーむ」  
ボードゲームやおしゃべりなどで自由に過ごせるスペース。もちろん勉強もOK!  
☎5月10日～31日の毎週土曜日午前9時30分～午後4時30分 ☎中学生～18歳、各日先着10人 ☎当日時間内に、会場へ直接
- ファミリー day「ダンボールあそび」  
ダンボールでキャタピラーやトンネルなどを作って遊びます  
☎5月17日(土)午前10時～11時30分 ☎どなたでも(未就学児は保護者同伴)、先着15人 ☎当日、会場へ直接
- ツインズ～多胎児のつどい～ 保護者  
双子ちゃん・三つ子ちゃんのママ・パパ集まれ! 自由に遊びながらおしゃべりをします  
☎5月20日(火)午前10時～11時30分 ☎多胎児と保護者、各日先着15組 ☎当日時間内に、会場へ直接



### 子育てミニ講座「うちの子集団になじめてる?」 保護者

子育て支援相談員の猿渡知子さんから、子どもの発達や心配事などについての話を聞きます。質問や個別相談もできます  
☎5月25日(日)午前10時～正午 ☎先着10人※子ども連れ可。個別相談は先着5人 ☎5月2日(金)午前10時～☎で

### 釜のめし・おもちゃ図書館

障害のある子もいない子も手作りおもちゃと一緒に遊びます  
☎5月25日(日)午前10時～正午・午後1時～3時 ☎どなたでも(未就学児は保護者同伴) ☎当日時間内に、会場へ直接

### 県立手賀の丘少年自然の家 園しこだ児童センター ☎7145-2522

●じどセン参上! 自然の家においでよ  
県立手賀の丘少年自然の家に「じどセン(児童センター)」がやってくる! 親子でお友達づくりをしませんか。手遊びや体操・ミニ工作をして遊びましょう  
☎5月20日(火)①午前10時30分～正午②午後1時30分～3時 ☎幼児と保護者、各回先着20組 ☎当日時間内に、会場へ直接

永楽台児童センター(永楽台近隣センター内) ☎7163-4050

### The みんなのひろば

卓球・あやとり・けん玉・おしゃべりなどで自由に過ごせる子どもの居場所です  
☎5月10日(土)午後1時～4時30分 ☎小学生以上、先着40人 ☎当日時間内に、会場へ直接

南部みんなの広場(南部近隣センター内) ☎7173-1333 (午前10時～午後5時)

### カプラ みんなであそぼう

薄い板の積み木でいろいろな形を作って遊びます  
☎5月10日(土)午後2時～4時 ☎どなたでも(未就学児は保護者同伴)、先着20人 ☎当日、会場へ直接

豊四季台児童センター ☎7144-5363

### ファミリーデー「みんなの茶・チャ・チャスペシャル」

どら焼きを作り、お抹茶と一緒にいただきます  
☎5月10日(土)午後1時～2時30分 ☎幼児～小学生と家族(パパ歓迎)、先着20人 ☎1人70円 ☎5月2日(金)午後2時～☎で



## こども図書館 5月前半の催し

とき	催し
午前中催しがない日は、午前10時30分から「こども図書館おはなし会」あり	
3日(土)～6日(火) 午前11時～11時30分	ちょっと大きい子のためのおはなし会
7日(水)午前10時30分～11時	読み聞かせ・親子ふれあい遊び・うた「ぼっかぼかひろばミニ」
8日(木)午前10時30分～11時	読み語り・手遊び・テーブル人形劇
10日(土)午前11時～11時30分	ちょっと大きい子のためのおはなし会
11日(日)午前11時～11時30分	読み聞かせ・パネルシアター「親子でにっこり笑顔のひとときを」

※当日、会場へ直接。「ちょっと大きい子」=4歳以上向け  
☎こども図書館 ☎7108-1111

## こども健康ガイド 5月

☎=予約制 ウ柏=ウェルネス柏 保セ=保健センター 近セ=近隣センター

夜間・休日に急病になったら  
▶夜間…内科・小児科 ☎7163-0119※音声案内  
▶日曜日・祝日…歯科 ☎7164-8114 (午前9時45分～正午) 歯科以外 ☎7163-0119※音声案内

### 保健所地域健康づくり課 ☎7167-1256・1257

- ママパパ学級 ☎  
▶育メン編=17日(土)午前9時30分～11時30分・午後1時30分～3時30分、ウ柏。初めての出産を迎える夫婦、各24組  
▶子育て・栄養編=19日(月)、すこやかママ編=28日(水)※いずれも午後1時15分～3時30分、ウ柏。初めて出産するかた
- ママパパクッキング ☎  
15日(木)午前10時30分～午後1時30分、中央保セ。妊婦のかた(家族も可)・妊娠を計画しているかた、20人。「赤ちゃんも家族も元気! ヘルシーメニュー」。費用600円。予約時に用意する物の確認を
- こんにちは赤ちゃん事業(全戸訪問)  
平成26年3月に生まれた乳児。自宅に柏市民健康づくり推進員や看護師等が訪問します。赤ちゃんの成長や育児への不安など、気軽に相談を(時期がずれる場合や、事前連絡なしに訪問する場合もあり)
- 離乳食教室 ☎  
28日(水)午前10時30分～11時30分、中央保セ。生後4～6カ月児の保護者。母子健康手帳・筆記用具の持参を※保育・試食なし。乳児同伴の場合はバスタオルの用意を
- 発達支援相談 ☎  
16日(金)午後2時～4時40分、ウ柏。児童精神科医師・臨床発達心理士・保健師等による、発達の気掛かりなお子さんに関する相談(1人40分間)

通知が届いていない場合はご連絡を  
▶1歳6カ月児健診(平成24年10月生まれ) ▶3歳児健診(平成22年11月生まれ)  
▶2歳の歯☆ピカランド(平成24年5月生まれ) ▶フッ化物歯面塗布(平成23年11月生まれ)  
※7面の「健康ガイド」で子どもも利用できる「ふれあい健康相談」等を掲載

## 団体・サークルの催し

●市等官公庁以外の市民団体やサークルからの情報を掲載しています

近セ=近隣センター、中公=中央公民館、沼公=沼南公民館、教福=教育福祉会館、県プラ=さわやかちば県民プラザ

### 墨趣会書展

☎5/1～4の9時～21時(1日は13時から、4日は16時まで) ☎県プラ ☎無料 ☎田中 ☎7132-4665

### 釣り講習会(フナ)

☎5/4の9時30分～11時30分 ☎千代田ふるさとセンター ☎初心者歓迎 ☎必要な道具から釣り方まで ☎後日実地講習も ☎無料 ☎森市 ☎7173-2174

### 二松学舎大学附属柏中学校・高等学校吹奏楽部定期演奏会

☎5/4の14時～16時 ☎沼公 ☎無料 ☎同校吹奏楽部(野崎) ☎7191-5242

### 3B体操できれいに!

☎☎①5/10富里近セ②5/11沼公③5/12旭町近セ④5/20・27新富近セ※③=13時、他10時～1時間半 ☎無料 ☎新家 ☎090-9955-9573

### 子ども汽車(SL)ふれあいまつり

☎5/5の10時30分～15時 ☎柏西口第一公園 ☎無料 ☎落合 ☎7145-6245

### 小品盆栽展

☎5/23～25の9時～16時30分(23日は11時から、25日は15時まで) ☎中公 ☎無料 ☎土岐 ☎080-6743-3629

### 親子グループ体験会

☎5/13の10時～11時30分 ☎永楽台近セ ☎1歳～就園前の子どもと保護者 ☎親子で楽しく遊びます ☎無料 ☎土屋 ☎090-6703-1562

### 障害者創作活動をすすめる会 合同作品展

☎5/13～18の10時～16時 ☎中公 ☎書道・色鉛筆画・水墨画 ☎無料 ☎磯辺 ☎090-4439-4742

### かしわ市民憲法集会

☎5/5の14時～16時 ☎アミューゼ柏 ☎宇都宮健児さん ☎500円 ☎小菅 ☎7105-1817

### ザザビー・ドゥ チャリティーフリーマーケット

☎5/17の10時～14時 ☎名戸ヶ谷第三公園 ☎出店者も募集(出店料1,000円) ☎ザザビー・ドゥ(寺床) ☎7171-2833

### わかると楽しいクラシック

☎☎5/24=チェロとピアノ、6/22=バレエとピアノ。15時～16時30分 ☎アミューゼ柏 ☎2,000円(小学生半額) ☎児玉 ☎7173-0656

### 浅間山登山説明会

☎5/25の14時～16時 ☎中公 ☎浅間山登山(6/8日帰り)について ☎無料 ☎5/10までに電話で ☎貸し切りバス利用 ☎武内 ☎7133-7965

### 親と子の映画を見る会「はだしのゲン(前編)」上映会

☎5/11の14時～16時30分 ※開場13時30分 ☎中公 ☎無料 ☎三石 ☎7173-0941

### 廣池学園吟行会

☎5/15の12時～16時30分(投句の締め切りは12時45分) ☎新光ヶ丘近セ ☎3句を出句 ☎1,000円 ☎石田 ☎7143-5655

### 油彩・水彩画手ほどきシリーズ

☎5/15・29、6/5・19、7/3・17の13時～15時 ☎緑ヶ丘会館 ☎無料 ☎西 ☎7164-6272

### 慈恵医大附属柏病院市民公開講座「認知症ってなんだろう?」

☎5/31の14時～15時30分 ☎同病院看護専門学校(柏下) ☎無料 ☎同病院管理課 ☎7164-1111

### 東葛ぶらりスケッチ画会員作品展

☎5/13～25の9時～18時 ☎流山市生涯学習センター ☎無料 ☎鈴木 ☎7152-1178

### 労災職業病なんでも相談会

☎5/10の13時～16時 ☎中公 ☎当日、会場へ直接 ☎無料 ☎千葉中央法律事務所 ☎043-225-4567

### 弁護士・税理士・司法書士合同相談会

☎6/7の14時～18時 ☎松戸商工会議所 ☎先着21人 ☎無料 ☎要予約。5/12の10時から ☎千葉司法書士会 ☎043-246-2666

### 柏市音楽家協会オーディション

☎7/17の9時～12時 ☎アミューゼ柏 ☎音大卒業以上の実力があるかた ☎6/30まで。詳しくは同協会ホームページで ☎茂木 ☎070-6987-1678

### 東城百合子氏講演会「食生活がつくる明日の希望」

☎5/17の10時～12時30分 ☎松戸市民会館 ☎無料 ☎告知 ☎7100-8821

「サークル会員募集」コーナーは毎月15日号に掲載します



かしわメール配信サービスへの登録



柏市公式携帯サイトにアクセス

## Home 通信 town

柏市は地元スポーツチームを応援します

このコーナーは、柏市に本拠地や練習拠点などがあるプロスポーツチームや実業団の活躍・地域活動などを取材、紹介します。



### 柏レイソル 強豪セレッソ大阪を撃破!!

桜舞い散るホーム日立台で、4月6日に柏レイソルがセレッソ大阪と対戦しました。チケット完売となったこの試合、開始前から両チームの激しい応援合戦が繰り広げられました。この熱気が伝わったのか、試合は開始早々に動きます。前半6分に田中順也選手のゴールで幸先よく先制。後半にも、セットプレーからレアンドロ選手が追加点をあげ、2対1で逃げ切りました。強豪セレッソ大阪からの勝利が、今後の柏レイソルに勢いをもたらしてくれるはず。



▲献身的な守備が大きな勝利をもたらした

▼追加点を決めて喜ぶレアンドロ選手(写真左)



### YBC柏 狙うは都市対抗野球大会の切符!

元プロ野球選手・谷沢健一さんが総監督を務める社会人野球のクラブチーム「YBC柏」に、6人の選手が新加入! 甲子園に2度出場した田山豊選手(右写真の後列一番左)は、「いろいろな人の支えがあって今も野球ができています。恩返しのため頑張りたい」と意気込みを語ってくれました。チームの目標は、都市対抗野球大会出場! その予選が5月5日(月)から始まります。今年、チーム名を変更し、新調したユニフォームには柏市の市章が刻まれています。この名が全国に轟くよう、皆さんの声援で後押ししましょう!



▲土・日曜日の週2日、利根運動場で練習に励む

▼気合十分の新加入6選手



このコーナーでは市民の皆さんの活躍や季節の話題、笑顔が輝く市内の出来事などを取材、紹介しています



### この街を守る 私も今日から消防団員 柏初の女性消防団誕生

地域住民で組織される消防団。柏市で発足して60年目の節目となる今年4月、初の女性消防団が誕生しました。門出を祝すかのように桜が咲き誇った4月5日、柏市消防局で入団式が行われました。真新しい制服に身を包み、緊張した面持ちで辞令を受け取った14人の女性消防団員。「何か役に立てることがしたい」「かっこいいって子どもに言われたい」「消防士の父に憧れて」など入団の動機はさまざま。その表情は、一員となったことへの喜びとやる気に満ちあふれていました。今後は、防火・防災啓発活動や応急手当普及活動などで、彼女たちのチカラが発揮されます。



▲女性消防団を代表し、地域に根ざしたきめ細かな活動を誓った會田順子さん



▲やる気に満ちあふれた女性消防団の皆さん



### 境内に花咲く700本

船戸・医王寺のボタンが見頃

船戸にある医王寺では、名物のボタンが見頃を迎えています。ボタンは8,000平方メートル以上もある敷地内を埋め尽くすように咲いており、その数なんと700本。医王寺では5月6日(火)まで「ぼたん祭」を開催しています。ぜひお出掛けになってみてはいかがでしょうか。

所在地/船戸1067

交通/JR・東武柏駅西口かTX柏たなか駅から柏市立高校行きバスで「船戸木戸」下車、徒歩8分(案内看板あり)

赤い横断幕が▶お出迎え



▲豪華なボタンが目を楽しませてくれます

有料広告

新しい高齢者マンション SunCity

## サンシティ 柏

### 食事付 個別見学会 5/1(木)~31(土)開催<要予約>

各日 ① 11:00~(ランチ付き) ② 14:30~ ※ご都合の良い日時をお選びのうえご予約ください。



新しい高齢者マンション「サンシティ柏」。リニューアルしたモデルルームをご覧ください、レストランでのお食事も付いた見学会にご招待いたします。

「千葉県有料老人ホーム設置運営指導指針による表示事項」 ●類型/介護付有料老人ホーム(一般型特定施設入居者生活介護) ●居住の権利形態/利用権方式 ●利用料の支払方式/一時金方式 ●入居時の要件/入居時自立、原則満65歳以上の方 ●介護保険/千葉県指定介護保険特定施設、千葉県指定介護予防特定施設 ●居室区分/全室個室(夫婦・縁故者用二居室あり) ●介護にかかわる職員体制/1.5:1以上



レストラン



モデルルーム



大浴場



エントランスロビー



土地建物所有形態:事業主所有

●見学会のご予約・資料ご請求は ☎0120-34-3782

柏市増尾台1-2-1 ●東武アーバンパークライン「増尾」駅から徒歩6分。●増尾駅、新柏駅、南柏駅からのシャトルバスをご利用いただけます。

※広報かしわに掲載する有料広告を随時募集しています。詳しくは広告代理店「株式会社サンケイちば企画」(☎043-202-8600)へお問い合わせください