

## 主な内容

- P2.....市の放射線等への取り組み
- P3.....市役所第1庁舎の解体工事を開始／年末年始くらしのガイド
- P4.....市のしごといくらかかるの?「市議会議員選挙の執行」
- P5.....地域活動の輪「スクールガード」



©1993 .H.K.REYSOL

発行 柏市 〒277-8505 千葉県柏市柏5丁目10番1号 ☎(04)7167-1111 FAX(04)7166-6026 編集 秘書広報課 発行日 毎月1・15日

# 柏レイソル 念願の初優勝!

たくさんのご声援ありがとうございました

2011 J LEAGUE DIVISION 1 CHAMPIONS

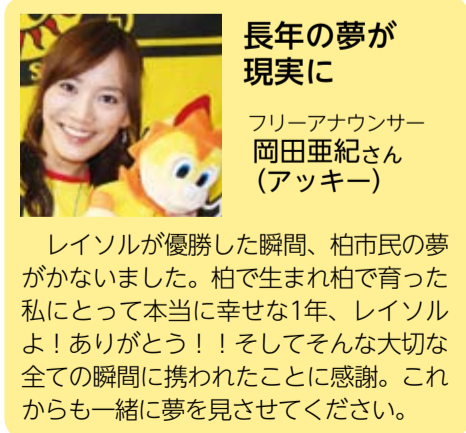
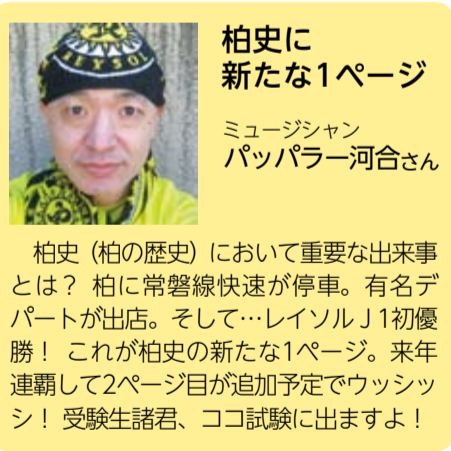
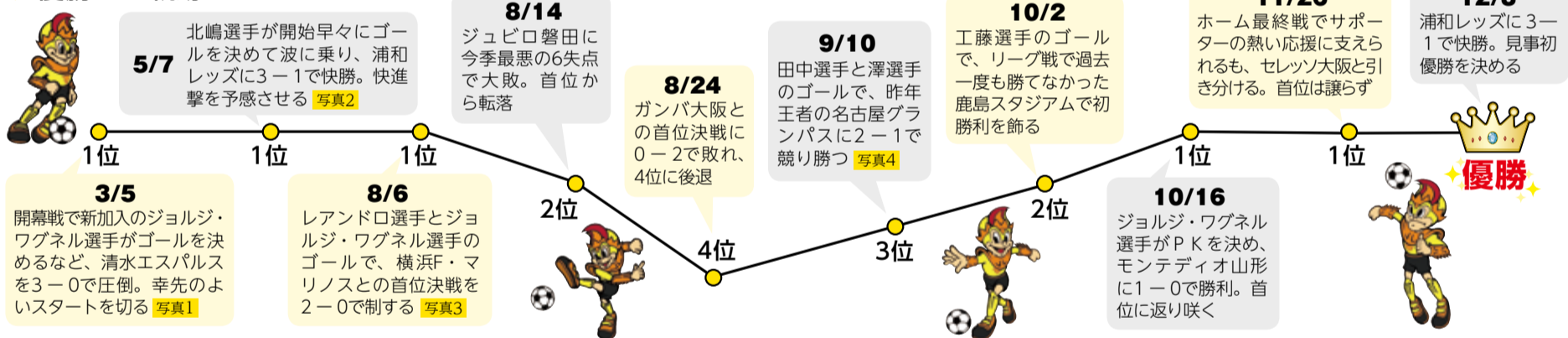
柏レイソルが大躍進したこの1年―。昨シーズンJ2リーグを圧倒的な強さで制した勢いそのままに、今季J1リーグでもつかみとったチャンピオンの称号。復帰1年目での優勝は、Jリーグ史上初の快挙です。優勝という

栄冠を手に入れた、柏レイソルの監督・選手・スタッフ、そしてサポーターの皆さん、元気で勇気と感動をありがとう!

図 協働推進課 ☎7168-1033



## 優勝への軌跡



### 次は世界へ

12月8日に開幕した「FIFAクラブワールドカップ」に柏レイソルが初出場しました。この大会は、6つの大陸選手権の優勝チームと開催国である日本のリーグ優勝チームが出場しています。決勝戦は12月18日(日)に横浜で行われます。

また、柏レイソルは来季の「アジアチャンピオンズリーグ(ACL)」にも初出場します。アジアで最も権威ある大会での活躍が期待されます。世界の舞台へ羽ばたく柏レイソルを、みんなで応援しよう。

## 柏レイソルの歴史

- 1992年 Jリーグに準会員として加盟
- 1994年 JFL2位でJリーグ昇格
- 1999年 ナビスコカップ優勝(クラブ初タイトル)
- 2005年 入れ替え戦に敗れ、初のJ2降格
- 2006年 J2を2位で終え、J1へ復帰
- 2008年 天皇杯で33年ぶりに決勝進出。惜しくも準優勝
- 2009年 2度目のJ2降格
- 2010年 19戦連続無敗のJリーグ新記録を樹立。圧倒的な強さでJ2優勝・J1復帰
- 2011年 J1初優勝

## 市の放射線等への取り組み

### 柏市除染実施計画を策定中

本紙12月1日号でお知らせしたとおり、市では、柏市除染実施計画の策定を進めています。11月21日・23日に行った「柏市の除染を進める会～安心な暮らしを目指すための対話集会～」や、12月2日～8日に行ったパブリックコメントなどで市民のかたからいただいた意見・質問を踏まえ、12月中の策定を目指しています。

今号では、対話集会で挙げた意見・質問と、それに対する市の考え方の一部をお知らせします。

皆さんからの意見・質問	市の考え方
除染目標値の毎時0.23マイクロシーベルトの根拠は？	国際放射線防護委員会（ICRP）の勧告を踏まえた国の基本方針に準拠したものです。1日のうち屋外8時間、屋内16時間滞在するという生活パターンを仮定する（毎時0.19マイクロシーベルト）とともに、自然界に元々存在する大地からの放射線量（毎時0.04マイクロシーベルト）を加えています
測定方法（測定の高さ）については？	現在、国において、特別措置法※1に基づいた測定方法や除染方法等のガイドラインを策定中です。年内には確定する予定のため、国の示すこれらの方法に準拠していく考えです
追加被ばく線量である年間1ミリシーベルトは、内部・外部いずれの被ばくも含むものか？	・特別措置法の方針（追加被ばく線量が年間で1ミリシーベルトを超えないようにするもの）は、内部被ばくを考慮していない数値です。市もそれに準拠していますが、双方を考慮すべきと認識しています。除染を進めることは、結果的に内部被ばくを少なくすることにもつながると考え、まずは外部被ばく線量を下げようと考えています ・子どもに関しては、一日も早く内部被ばくを含めた追加被ばく線量が年間で1ミリシーベルトを下回る環境を目指します ・健康相談窓口の整備などの体制を強化していきます
子どもの施設は早急に対応してほしい	学校・保育園等の子どもたちが長い時間を過ごす施設は、しっかりとした除染対策が求められていると認識しています。その敷地面積にかかわらず、できる限り早期に、確実な除染を行っていきます。また、公園やスポーツ施設についても優先度を上げて対応していきます
市民が行う除染活動へのサポートは？	地域住民が協働で除染を行う場合等に使用する資機材の提供等について検討していきます

※1 特別措置法＝平成23年3月11日に発生した東北地方太平洋沖地震に伴う原子力発電所の事故により放出された放射性物質による環境の汚染への対処に関する特別措置法

### 除染作業で発生した土壌の投棄は禁止

除染作業で発生した除去土壌は、特別措置法により、投棄が禁じられます。違反すると5年以下の懲役か1,000万円以下の罰金に処せられます。

放射性物質の不要な飛散を防ぐためにも、除去した土壌を道路・河川敷・公園等へは絶対に投棄しないでください。なお、国から最終処分等の方針が示されるまでは、除染した施設内で埋設による仮置きをするなどし、管理をするようにしてください。皆様のご理解、ご協力をお願いいたします。

☎放射線対策室 ☎7168-1036

### 放射性物質の検査結果

11月30日現在、市が行った検査の結果は次のとおりです。いずれも暫定規制値を超えるものはありませんでした。

#### ■市内の農産物

検査日	採取日	品目	栽培状況	地域	放射性セシウム134	放射性セシウム137
11月21日	11月18日	ナス・ブロッコリー	パイプハウス	北部	定量下限値未満	
		ニンジン・大根		手賀沼周辺		
11月22日	11月21日	小松菜・里芋	露地	北部		
11月24日 25日 28日	11月22日 24日	カブ		手賀沼周辺		
		ウコン・ニンジン・京芋・ハヤトウリ	南部			
11月29日	11月28日	ジャガ芋・ネギ・白菜・キャベツ		パイプハウス		
11月30日	11月29日	サニーレタス				

※検査日・採取日は期間内のいずれか。単位は、ベクレル/キログラム。暫定規制値は500ベクレル/キログラム。定量下限値はセシウム134が25、セシウム137が20ベクレル/キログラム。定量下限値を超えた場合は、精密検査を行い、数値を公表

#### ■給食食材

検査日	種類・産地	放射性ヨウ素131	放射性セシウム134	放射性セシウム137
11月24日	牛乳(千葉・北海道・山形)、キャベツ(神奈川)、チンゲン菜、ニンジン(茨城)	定量下限値未満		

※定量下限値はそれぞれ10ベクレル/キログラム(飲用牛乳は1ベクレル/キログラム)

☎市内の農産物＝農政課 ☎7167-1143、給食食材＝学校保健課 ☎7191-7376

### 環境大臣へ緊急要望を提出

市では、福島第一原子力発電所において発生した事故により、放射性物質を含む焼却灰などの処分に支障を生じているため、11月30日、市長が細野豪志環境大臣へ、次のとおり要望書を提出しました。



▲細野大臣に要望書を提出

#### 要望内容

1. 国の強い指導力を持って千葉県と協議を行い、8,000ベクレル/キログラムを超える放射性物質を含む焼却灰の一時保管または、最終処分ができる場所を早急に確保すること。なお、除染に伴う汚染土壌や汚泥の保管及び処分に関する支援等を併せて行うこと
2. 8,000ベクレル/キログラムを超える放射性物質を含む焼却灰は、特別措置法の施行の日である平成24年1月1日以降、同法17条第1項の規定による指定及び指定された焼却灰の市町村からの引き受けを直ちに実施すること
3. 放射性物質を含む焼却灰の保管や除染に係る市町村の費用負担が生じないようにすること。なお、国による措置が困難な部分については、汚染原因者である東京電力株式会社による補償を国が担保すること

秋山市長は上記の要望事項のほかに、柏市根戸の市有地内で発見された放射能汚染土壌や、これから始める除染事業に関しても、国の支援を強く訴えました。これらの要望に対し細野大臣は「国の努力や支援をはじめ、県と協議した上での対応を行っていく」などと回答しました。

市では、これまでも国・県や東京電力に対して保管場所の確保や費用負担等について要望してきましたが、今後も引き続き、国等に対して強く対応を要望していきます。

☎廃棄物政策課 ☎7167-1140

### 私有地の測定を順次進めています

11月1日から開始した私有地の放射線量測定は、11月末日現在で2,199件を受け付け、1,396件の測定を終えました。

測定前には必ず連絡をし、1軒当たり15分程度を目安に測定を行っています。11月末日までに受け付けた分については、2月末日までの測定を目途に進めています。申し込みをしたかたで、測定の連絡がまだ来ていないかたは、もうしばらくお待ちください。ご理解をお願いします。

### 測定器の貸し出し状況について

11月17日から開始した測定器の貸し出しは、たくさんの予約をいただき、施設によっては年内の予約分に空きがない状況です。借りたかたは、最新の状況を各貸し出し施設(放射線対策室、沼南支所総務課、各近隣センター)で確認し、予約してください。

☎放射線量測定コールセンター ☎7168-1037

### 平成23年 柏市 1年を振り返って

平成23年も、残りわずかとなりました。今年は3月に東日本大震災が発生し、震災関係のニュースが目立ちました。皆さんにとってはどんな1年でしたか？ 今号では、市内で起こった主な出来事を各ページで紹介いたします。それぞれの1年を振り返ってみてください。

### 柏市でも震度5強を観測 東日本大震災が発生

3月11日に発生した太平洋三陸沖を震源とする巨大地震は、各地に甚大な被害をもたらしました。柏市でも震度5強を観測し、建物損壊や道路破損などの被害がありました。地震直後は、通信手段が断たれ鉄道も不通となり、多くのかたが帰宅難民に。近隣センター等の施設では、帰宅難民のかたや自宅が被害にあったかたなどのため、避難所として受け入れを行いました。また、福島第一原子力発電所の事故に伴う、計画停電や放射線問題など、市民生活に大きな影響を与えました。放射線対策は、市の最重要項目として今後も取り組んでいきます。



震災復興

主なできごと

## 皆さんにご協力いただきました オール柏で復興支援

被災地支援のため、さまざまな復興支援活動が行われました。震災直後は、物資が不足している被災地に向けて、たくさんの救援物資を送り、駅前では義援金を募る声がやむことはありませんでした。

4月に発足した「東日本大震災復興を支援する柏市民の会」では、5～10月の半年間、津波で甚大な被害を受けた宮城県気仙沼市にボランティアを派遣しました。被災地では、避難所の運営や、がれきの撤去作業などを行い、被災地のかたの力となりました。

4月以降、市内で行われたさまざまなイベントでは、売り上げを一部募金したり、イベント内で募金活動を行ったりするなど、多くのかたにご協力いただきました。

東日本大震災は、私たちにたくさんの傷痕と課題を残しました。本当の復興はこれから。長い道のりになりますが、今後も皆さんのご協力をお願いします。



主なできごと

震災復興

## 市役所第一庁舎の解体工事を開始

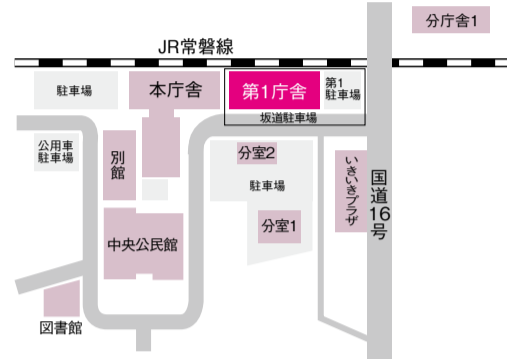
老朽化した市役所第一庁舎の解体工事を開始します。工事中は、混雑が予想されるので、来庁の際にはできるだけ公共交通機関をご利用ください。皆さんのご理解・ご協力をお願いいたします。

1月7日(土)～平成25年3月31日(日) (予定)

工事内容/第一庁舎(四階建て約六千四百平方メートル)の解体工事▼跡地への駐車場(七十四台)と駐輪場(五十二台)の整備工事

1月7日(土)～22日(日)は、市役所敷地内の車両の通行が一部変更されますのでご注意ください

資産管理課 ☎7167-1114



※工事中は、第1・坂道駐車が使用できなくなります

### おわびと訂正

本紙12月1日号の3面記事「12月は地球温暖化防止月間」の、平成21年度の温室効果ガス排出量は、「204万トン」の誤りでした。おわびして訂正します。 環境保全課 ☎7167-1695

## 年末年始 暮らしのガイド

### リフレッシュプラザ柏

☎リフレッシュプラザ柏 ☎7173-5900

月日	営業時間	
12月	26日(月)まで	午前9時～午後10時
	27日(火)	休業
	28日(水)～30日(金)	午前10時～午後5時
	31日(土)	午前10時～午後6時 ※温浴施設だけ
1月	1日(日)～3日(火)	午前10時～午後3時
	4日(水)～6日(金)	午前10時～午後5時
	7日(土)から	午前9時～午後10時

### ウイングホール柏斎場

☎ウイングホール柏斎場 ☎7131-6649

月日	火葬	通夜	告別式	備考
12月	28日(水)～30日(金)	○	○	○
	31日(土)	○	×	○
1月	1日(日)～3日(火)	×	×	×
	4日(水)	○	○	×

○=使用可能、×=使用不可

※リフレッシュプラザ柏の12月31日(土)のプール・トレーニングは、午後3時まで

### その他の施設の休業期間

出生・婚姻・死亡届等は、年末年始も市役所守衛室(本庁舎地下1階)で受け付けています

施設・事業名	休業期間
市役所(本庁舎)・沼南庁舎	12月29日(木)～1月3日(火)
出張所	
近隣センター	
消費生活センター	
シルバー人材センター	
柏市民活動センター	
水道部	
柏駅前行政サービスセンター	
柏の葉サービスコーナー	
さわやかプラザ軽井沢	
勤労会館	12月28日(水)～1月4日(水)
青少年センター	
かしわインフォメーションセンター	
市立柏病院	12月29日(木)～1月3日(火)
ウェルネス柏	
保健所	
地域福祉センター	
ハートフルワーク柏(障害福祉就労支援センター)	12月28日(水)～1月4日(水)
児童センター・南部みんなの広場・布施設遊戯室	
豊四季台老人いこいの家	
老人福祉センター(中央・柏寿荘・南部・沼南)	
沼南社会福祉センター	12月29日(木)～1月3日(火)
ほのぼのプラザますお	
増尾城址(し)総合公園バーベキュー広場	12月28日(水)～1月4日(水)
あけぼの山農業公園	12月26日(月)～31日(土)・1月4日(水)
日本庭園(あけぼの山公園)	
柏泉亭(あけぼの山公園)	12月26日(月)～1月4日(水)
旧吉田家住宅歴史公園	12月29日(木)～1月3日(火)
どんぐりの家(手賀の丘公園)	
中央公民館・中央視聴覚ライブラリー	12月29日(木)～1月3日(火)
沼南公民館	
アミューゼ柏	
市民文化会館	
市民ギャラリー	12月28日(水)～1月4日(水)
郷土資料展示室	
図書館本館・分館・こども図書館	
※返却ボックスを含む	
リサイクルプラザリボン館	12月28日(水)～1月4日(水)
かしわ環境ステーション	12月25日(日)～1月4日(水)
しいの木台公園庭球場	無休
運動場(塚崎・大津ヶ丘・手賀の丘)	
運動場(富勢・逆井・宮田島)	
体育館(中央・沼南)	
柏の葉庭球場	12月28日(水)～1月3日(火)
庭球場・野球場(新十余二・松葉)	
かしわで	12月31日(土)～1月4日(水)
道の駅「しょうなん」事務所	1月1日(日)～1月3日(火)
道の駅「しょうなん」直売所	1月1日(日)～1月4日(水)
道の駅「しょうなん」レストラン・館内	1月1日(日)・2日(月)
トマトハウス	12月31日(土)～1月4日(水)
市営駐車場・各駐輪場	無休
レンタサイクル(柏駅東口第二)	
自転車保管所	12月29日(木)～1月3日(火)
し尿収集	12月30日(金)～1月3日(火)

### 年末年始のごみの出し方

☎環境サービス課 ☎7167-1139

▶カセットボンベなどのスプレー缶は必ず使い切り、穴を開けてください▶直接搬入をする際は、あらかじめ分別をしてください▶テレビ等の家電リサイクル対象機器は収集できません▶年末年始は混み合うのでご注意ください

地域	粗大ごみ収集の申し込み(収集日の予約)	山本産業 ☎7132-1878	年末	年始
柏地域	可燃ごみ・不燃ごみ・有害ごみ・粗大ごみ・資源品	北部クリーンセンター ☎7131-7900	12月30日(金)まで 1点につき1,050円	1月4日(水)から
	可燃ごみ・粗大ごみ(ふとんのみ)	南部クリーンセンター ☎7170-7080	12月30日(金)まで (必ず事前に電話を) ※搬入は日曜日・祝日を除く毎日、午前8時30分～正午・午後1時～4時 10キログラムごとに189円	1月4日(水)から
	容器包装プラスチック類	柏プラネット ☎7133-4501	12月30日(金)まで ※搬入は日・水曜日を除く毎日、午前8時30分～正午・午後1時～4時	1月5日(木)から
沼南地域	粗大ごみ収集の申し込み	クリーンセンターしらさぎ ☎7193-5389	12月29日(木)まで 1点につき840円	1月4日(水)から
	ごみの直接搬入		12月29日(木)まで ※搬入は日曜日・祝日を除く毎日、午前8時30分～正午・午後1時～4時、土曜日は午前8時30分～正午 粗大ごみ1点につき420円	1月4日(水)から

### 急病になったら

受診時は健康保険証を忘れずに! ▶健康保険証の提示がない場合は実費診療となります

月日	内科・外科・小児科など	内科・小児科	歯科
12月29日(木)	柏市立柏病院 ☎7134-2000 (FAX) 7134-1504	医療センター(ウェルネス柏内) ☎7163-0813	医療センター ☎7164-8114
30日(金)	おおたかの森病院 ☎7141-1117 (FAX) 7141-1116		
31日(土)	千葉・柏たなか病院 ☎7131-4131 (FAX) 7133-3154		
1月1日(日)	岡田病院 ☎7145-0121 (FAX) 7144-2559	午前9時～正午 午後1時～5時 午後5時～7時	午前10時～午後0時30分 午後1時30分～4時
2日(月)	柏厚生総合病院 ☎7145-1111 (FAX) 7145-1166		
3日(火)	名戸ヶ谷病院 ☎7167-8336 (FAX) 7163-7433		

▶当番医の場所・診療科目・受付時間などは、各医療機関へ問い合わせを

▶午後10時以降の急病は、☎7163-0119で録音テープによる電話案内をしています

▶医療センターの電話は診療時間にだけ通じます

# 市のしごと? いくらかかるの?

柏の未来を決める

## 市議会議員選挙の執行



選挙は、市民の皆さんが政治に参加する最大の機会であり、民主主義の根幹をなすものです。皆さんのさまざまな意見や要望は、選挙で選出された代表者によって国や地方の政治に反映されます。

市議会議員選挙は、生活に密着した市政を左右する選挙です。今回は、8月7日に行った柏市議会議員選挙について費用の面からお知らせします。

選挙管理委員会事務局 ☎7167-1092

### 柏市議会議員選挙

柏市議会議員の任期は4年で、定数は36人です。8月7日に行われた選挙は、7月31日に告示され、51人の立候補者が選挙前日までの7日間選挙運動を繰り広げました。投票日当日は、午前7時～午後8時に投票が行われた後、中央体育館で即日開票を行い、8月8日午前0時に結果が確定しました。

#### 市議会議員選挙概要(平成23年8月7日執行)

投票所数	72投票所		
有権者数	320,781人		
投票総数	120,679票	有効投票数	119,184票
		無効投票数	1,495票
投票率	37.62パーセント		

#### 期日前投票

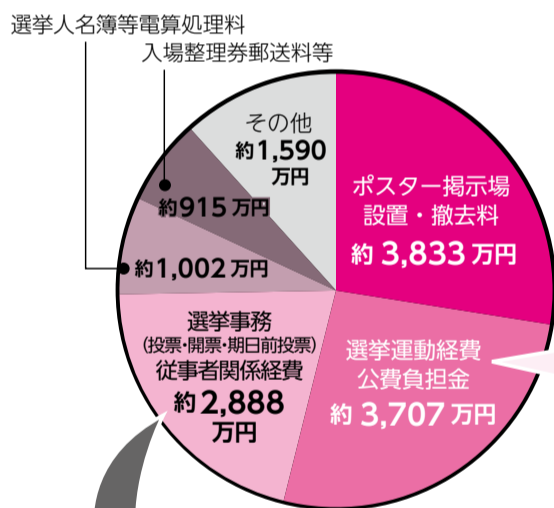
日時 / 8月1日～6日  
 3投票所 = 午前8時30分～午後8時  
 2投票所 = 午前8時30分～午後5時  
 投票数 / 23,045票

### 市議会議員選挙にかかる経費

市議会議員選挙にかかる費用は、すべて市税によって賄われます。

国政選挙については国から、県政選挙については県から委託金として、原則全額が柏市に支払われます。

**総額 約1億3,935万円** (決算見込み額)



#### 経費削減のために

これまで、一部の期日前投票を除く投開票事務はすべて市の職員が行っていました。平成21年8月に行われた衆議院議員選挙から、投票日当日の投開票事務の一部に派遣職員を導入するなど、経費削減に努めています。

#### 選挙公営制度

候補者にとってお金のかからない選挙、選挙運動の機会均等を目的に、平成5年「柏市議会議員及び柏市長の選挙公費負担条例」を制定し、選挙運動経費の一部を公費で負担しています。また、公職選挙法でも選挙運動用はがきの作成費は、公費で負担するよう規定されています。

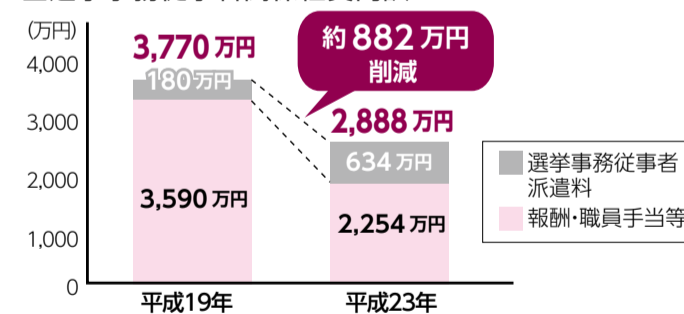
●今回の市議会議員選挙の選挙運動経費公費負担は…  
**候補者1人当たり 約74万円** (対象者50人)

#### 公費負担内訳

対象経費	限度額	候補者1人当たりの公費負担額
はがき作成費	50円×2,000枚=100,000円	約96,000円
自動車にかかる経費	64,500円×7日=451,500円 ※車両・運転手等、自動車にかかるすべての経費を含んで契約した場合 35,150円×7日=246,050円 ※車両・運転手等を別々に契約した場合	約182,000円
ポスター作成費	1,036円×539枚=558,404円	約462,000円

立候補者によっては選挙運動に自動車を使用しないなど、限度額まで利用しない場合があります。

#### 選挙事務従事者関係経費内訳



### 投票率は上がらず

今回の市議会議員選挙の投票率は、大変残念ながら市制施行後最低の投票率で、前回は5.62ポイント下回る37.62パーセントでした。

また、今年4月に行われた統一地方選挙では、41道府県議選のうち34道府県で戦後最低の投票率となりました。全国的な傾向として、若年層の投票率の低下が指摘されています。

#### 市議会議員選挙投票率の推移



### まずは、投票を

市では、選挙が行われる場合、市の広報や選挙公報の発行、ポスターの掲示、駅構内・駅前に横断幕を張るなど、さまざまな手段で候補者や投票日についてお知らせします。今回の市議会議員選挙では、フリーペーパーに広告を掲載するなど、若年層のかたの目にも触れるよう工夫をしました。

市議会議員は、普段の生活に密着した最も身近な市民の代表者です。より多くのかたが投票をすれば、有権者の思いをより正しく政治に反映することができます。

そのためには、1人1人が選挙制度を正しく理解し、政治や選挙に関心を持つとともに、候補者の政策などを正確に見る目を備え、大切な自分の1票を進んで投票することが必要です。期日前投票などを有効に利用し、まずは投票をしましょう。

### さらなる効率化を目指して

柏市長 秋山 浩保

選挙執行費用は民主主義の制度を守るために必要な費用です。選挙は公正で正確な運営が必要であり、効率ばかりを追求するわけにもいきませんが、できる範囲で運営効率を上げ、特に事務費用を削減する努力を継続しています。

例えば、選挙を管理・執行している選挙管理委員会事務局の職員数です。選挙時の事務量とそれ以外のときの事務量では、大きな差があります。選挙が複数見込まれる年度は職員数を10人としていましたが、平成21年度から、選挙時だけ他の部署の職員を追加で配置するといったフレキシブルな対応を導入し、職員数を7人としています。

一方で、開票事務については、作業の流れを分析し非効率的な作業を明らかにして、事務の改善に努めています。十分な作業時間の削減につながっていないなどの課題もあります。その他にも、まだまだ改善できる部分があります。今後の選挙においても、改善を積み重ね、執行費用の効率化を図ってまいります。



子どもの安全を地域で守る

# スクールガード

スクールガードは、地域住民のかたが各小学校に登録し、子どもたちの登下校時間に合わせて、通学路のパトロールや危険箇所の監視などを行う、学校安全ボランティアです。柏市では、平成17年から活動をスタートして、平成23年4月現在約1,500人のかた

が活動しています。パトロール用ベストや腕章をつけ、学校や通学路付近を巡回することで、犯罪を抑止し、子どもたちに安心感を与え、学校と地域の連携による安全・安心なまちづくりを推進しています。

岡学校企画室 ☎7191-7210



## 特徴的な活動を紹介



平成13年に大阪で発生した児童殺傷事件以後、登下校中に児童生徒が犯罪に巻き込まれるなどの事件が多発し、防犯活動の範囲やあり方も子どもたちの生活圏全体へ広がっていかねばならなくなっています。

このような状況の中で、子どもたちの安全を確保するため、学校・家庭・地域がこれまで以上に連携を強化することが求められた結果、スクールガード活動が始まりました。普段の活動は、2・3人で組をつくり、児童の登下校時間に合わせて、通学路を中心にパトロールをしています。また、登下校時の声かけや見守り活動、学区内の巡回などを行った際に気が付いたこと、危

険な場所や不審者についての情報を、学校関係者を交えて話し合い、情報を共有しています。

ほかにも、ウォーキングやジョギングをしながら通学路をパトロールする、買い物の時間を下校時に合わせて通学路を通り子どもの様子を見守る、散歩のコースを通学路にして登下校時に子どもたちと歩く、といったおのおのの生活スタイルに合わせ、「できる範囲で」「無理なく」見守り活動を行っています。



より多くの目で子どもたちの安全・安心な毎日を見守っていくためには地域の皆さんの力が必要です。

## 安全・安心な町をいつまでも

もり 雄三



私の住んでいる高柳地域は、子どもの安全・安心についての意識が高く、平成16年に当時の高柳中学校の校長先生が、「高柳地域ネットワーク隊」を地域・保護者に呼びかけ組織しました。仕事をリタイアし、何か地域のために役立つことはないかと考えていた私は、子どもが好きだったこともあり、この隊に登録し、散歩や買い物時に小・中学生の見守りを始めました。そんな中、平成18年に高柳小学校でスクールガードが発足し、八人が任命されました。私もその一人として、活動することになりました。

スクールガードは、登下校時に児童

の見守りを行ったり、授業中に校舎内や校庭の見回りをしたりします。校内の見回りでは、廊下が汚れていた、乱雑に物が置かれていたり、校庭に物が散らかっていたりすることに気が付いたら、スクールガード用のノートに記入します。そのノートを校長先生や教頭先生が見て、返事を記入してくれました。そのようなコミュニケーションの結果、校内はきれいに整理され、最近では特に指摘することがなくなりました。今では見回りをした時間を記入するだけで、子どもたちが明るく元気に授業を受けている姿を見て、安心して帰宅しています。

高柳小学校の前には高柳中学校があり、小学生と中学生が一緒に通学しています。通学路に立つて見守りをしていると、子どもたちが「おはよう」「こんにちは」「ご苦労さまです」



とあいさつをしてくれます。今では、小・中学生だけではなく、高校生や保護者、通勤中の人たちもあいさつをしてくれるようになりました。それが本当にうれしくて、特に夏の暑い時・冬の寒い時には、私の元気の源になっています。朝から今日一日元気に頑張ろうという気持ちで湧き上がります。

支える ふれあう つなげる

## わたしのボランティア活動 役に立てることに

## 感謝というドラマの演出

こばやし けん 小林 健



子どもたちの交通安全全指導を始めておよそ十五年になります。

間もなく七十年がたとうとしていますが、私は少年時代、一瞬のうちに事故で母を亡くしました。今日では考えられないような状況の中で死でした。そのため、人間の尊厳、掛け替えのない命を守ることの大切さは、身に染みて知っています。いつの時代にも私たちには夢想だにしない環境の中で、最悪の事態が発生してしまう可能性があります。「子どもたちにそのような場面が生じてはならない」「家庭から学校へ行く通学路の安全が脅かされるようでは、安心して子どもを学校へやれない」。

そんな思いを受け、安心のために少しでもお役に立てればという気持ちで、通学路での交通指導をスタートしました。実際に現場に立つてみると、想像を絶する車両の多さに困惑すると共に、ドライバーマナーの悪さに怒りが込み上げてきました。スピード違反、カーステレオの大騒音、ポイ捨て、停止線・信号無視、携帯電話を掛けながらの運転等、枚挙にいとまがありません。このような殺伐とした交通環境から子どもたちの命を守るには、根気強く一人一人の心に訴えていくしかない、徐々に思うに至りました。

洪水のように流れて来る車。でも、その運転は人間です。非常に混雑している通勤時間帯の貴重な時間に、停車してくれるドライバーへの感謝のあいさつなどを大切にしようと考えています。大勢が横断するような場面では、車道の信号が青に変わっても車道に残ってしまう子どもがいます。危険ですから、子どもが慌てないように、私が車道に出て丁寧に頭を下げて待つてもらいます。そんなとき、感謝の心で「ありがとうございます」とお礼を言います。可能な限り大きな声を出し、分かりやすいジェスチャーで、子どもたち、ドライバー、そして通過するかたに明快な指導を心掛けています。今後登下校する子どもたち、ドライバーの皆さん、そして私たちスクールガードも、事故なく明るく気持ちの良い毎日が送れることを願って指導します。



時=とき 所=場所 対=対象 定=定員 内=内容 講=講師 費=費用 持=持ち物  
申=申込 交=交通 他=その他 問=問い合わせ

**はがき・ファクスなどの記入内容**  
右記の要領で必要事項を記入。往復はがきの場合は返信面の宛先を記入してください

- ①希望する講座・催し名
- ②〒・住所
- ③氏名(ふりがな)
- ④年齢
- ⑤電話番号

## ひまわり娘が快進撃

### JXサンフラワーズが3年連続の2冠達成

スポーツ

柏を拠点とする女子バスケットボールチームのJXサンフラワーズが、3月10日に行われたWリーグのファイナルに勝利し、3年連続で皇后杯とWリーグの2冠を達成。新加入した渡嘉敷来夢選手が、大会MVP・新人王・年間ベスト5に入るなど、タイトルを総なめ。世界に羽ばたく選手として注目されています。



主なできごと

#### 多文化共生フォーラム「外国人と一緒にまちづくり」

時 1月15日(日)午後1時30分～3時30分  
所 アミュゼ柏  
定 先着150人  
内 川崎市ふれあい館・金迅野さんによる基調講演やパネルディスカッションなど  
開 当日、会場へ直接  
協働推進課 ☎7167-0941・柏市国際交流協会 ☎7144-1300 (午前9時～午後5時。日・水曜日、祝日は休み)

#### 男女共同参画シンポジウム「大切にしたい かしわ時間～仕事と家庭のハッピーバランス～」

時 1月28日(土) ▶ 第1部=正午～午後2時15分 ▶ 第2部=午後2時45分～4時30分  
所 アミュゼ柏  
対 市内在住・在勤・在学のかた  
第1部: 国際宇宙サービス代表取締役・山崎大地さん(元宇宙飛行士・山崎直子さんの夫)による講演会「家族と共に宇宙を夢見て～夫・パパ・自分として～」=先着380人  
第2部: 分科会

タイトル	内容	定員
①こちらたまご、応答ねがいます～生命の誕生～	映画とお話	先着40人
②「パパ」は地球でいちばん素敵な仕事～父親であることを楽しもう!～	家族で楽しめるアクティビティ	保護者と子ども、先着25組
③姉妹よ、まずかく疑うことを習え	上映会とトーク	先着30人
④「社会的」「職場」「家庭」の3つの平等から考える	講演とワーキング	先着30人
⑤ママに作ってあげたいおやつ	調理実習	父親と子ども・祖父と孫、先着11組

開 分科会⑤は、エプロン・三角巾(バンダナ等でも可)・ふきん  
時 12月16日(金)午前9時から、往復はがきに講演会の参加の有無、希望する分科会の番号(希望者だけ)、応募者全員の6面右上の必要事項と性別、手話通訳・要約筆記・保育の希望を書いて、〒277-8505 柏市役所男女共同参画室へ、郵送するか  
HP <http://danjo.city.kashiwa.lg.jp/> で※応募は1通につき2人まで  
開 保育は1歳以上の未就学児、先着15人。希望者は子どもの人数・年齢・氏名も記入を  
開 男女共同参画室 ☎7167-1127

#### 要約筆記養成講座

時 1月16日～3月19日の毎週月曜日午前10時～正午 ※1月16日は午前9時30分から。計10回  
所 教育福祉会館ほか  
対 市内在住か市内で要約筆記活動をしているかたで、要約筆記講習会基礎課程・応用課程の修了者・修了見込み者、20人  
内 市内を中心に要約筆記として活動を目指すかたの養成講座 ※本講座修了者を対象に登録試験を行います  
費 無料(テキスト代は実費)  
開 1月5日(木)までに、はがきに6面右上の必要事項と職業・ファクス番号・要約筆記活動年数と内容を書いて、〒277-8505 柏市役所障害福祉課内 コミュニケーションセンターかしわへ郵送(必着)するか、ファクスで※応募者多数の場合は抽選  
開 コミュニケーションセンターかしわ ☎・FAX 7163-2945・障害福祉課 ☎7167-1136

#### 乳幼児読書講演会「絵本が結ぶ家族のきずな」～すべての子どもに言葉(母語)を!～

時 1月29日(日)午後2時～4時  
所 アミュゼ柏  
対 市内在住・在勤・在学か、読み聞かせボランティアに関心のあるかた、先着250人  
開 すずらん文庫主宰・渡辺順子さん  
時 12月16日(金)午前9時30分から、図書館本館へ電話か直接  
開 保育は1歳以上、先着10人 ※事前に予約を  
開 図書館本館 ☎7164-5346

#### さわやかサービス公開講座「リバウンドしない片付け方」

時 1月31日(火)午後2時～3時30分  
所 教育福祉会館  
定 先着30人  
内 物の整理や収納などを学びます  
費 500円  
開 12月16日(金)午前9時から、柏市社会福祉協議会さわやかサービスへ電話で  
開 さわやかサービス ☎7162-2557

#### 「元気だそう!中・高」講座～脳を元気にする～

時 2月4日(土)午後2時～4時  
所 アミュゼ柏  
定 150人  
開 人間性脳科学研究所所長・澤口俊之さん  
開 1月10日(火)までに、はがきに6面右上の必要事項とメールアドレス(あるかただけ)を書いて、〒277-8505 柏市役所保健福

祉総務課へ郵送(当日消印有効)するか  
info-hkin2@city.kashiwa.lg.jpで※応募者多数の場合は抽選。市内在住者を優先  
開 保健福祉総務課 ☎7167-1131

#### 認知症公開講座「認知症をよく理解するために」

時 2月4日(土)午後2時～4時  
所 アミュゼ柏  
対 市内在住・在勤・在学のかた、350人  
開 1月20日(金)までに、はがきに6面右上の必要事項を書いて、〒277-0004 柏下65-1 柏市役所福祉活動推進課へ郵送(必着)するか、FAX 7167-8381で※応募者多数の場合は抽選  
開 福祉活動推進課 ☎7167-2318

#### 柏地区共同職業訓練協会の講座

講座	とき
①二級建築士受験対策講座	1月24日～12月6日の毎週火・木曜日午後6時30分～9時 ※7～9月は水曜日(計100回)
②第二種電気工事士受験対策講座	1月24日～5月31日の毎週火・木曜日 ▶ 実技=6月5日～7月19日の火・水・木曜日午後6時30分～9時(計57回)
③JW-CAD基礎講座	1月12日～3月15日の毎週木曜日午前9時30分～正午(計10回)
④すぐ仕事に役立つワード&エクセル講座	1月13日～2月3日の毎週火・金曜日午前9時～正午(計7回)

開 市内在住・在勤のかた、①・②=各先着10人 ③・④=各先着8人  
開 ①=200,000円(製図だけの受講は120,000円) ②=148,000円 ③=10,000円 ④=7,000円 ※いずれも教材費は別途  
◎申し込み方法など、詳しくは問い合わせを  
開 柏地区共同職業訓練協会(アイワーク柏) ☎7144-6681

#### 文化講演会「日本と南極の空の不思議」

時 1月27日(金)午後3時～4時15分  
所 アミュゼ柏  
対 市内在住・在勤のかた、150人  
開 第50次日本南極地域観測越冬隊員・武田康男さん  
開 1月25日(水)までに、往復はがきに6面右上の必要事項を書いて、〒277-0005 柏1丁目5-18 柏市民活動センター内 柏市文化連盟へ郵送で(必着) ※応募者多数の場合は抽選  
開 柏市文化連盟 ☎7144-7630

#### アメリカは日本をどう見ているか?

時 1月14日(土)午後2時～4時  
所 柏の葉アーバンデザインセンター(UDCK。若柴)  
定 先着100人  
内 在名古屋米国籍館首席領事、ハリ・サリバンさんによる講演会  
費 100円  
開 12月16日(金)午前9時から、柏市国際交流協会へ電話で  
開 柏市国際交流協会 ☎7144-1300 (午前9時～午後5時。日・水曜日、祝日は休み)

## 催し

#### 新春さわやかキャンペーン

時 1月1日(日)～3日(火)  
内 素敵な景品が当たる運試し抽選会など  
開 さわやかプラザ 軽井沢 ☎047-442-6150

#### 柏地区特別支援学級合同「花と太陽と希望の作品展」

柏市と我孫子市の特別支援学級で学ぶ子どもたちの絵画・工芸工作・習字など、約600点の作品を展示します。  
時 12月24日(土)～27日(火)午前10時～午後8時 ※24日は午後1時から、27日は午後2時30分まで  
所 市民ギャラリー  
開 柏第一小学校(高地) ☎7143-0138

#### クリスマスコンサート

時 12月23日(金)午後1時～3時  
所 さわやかちば県民プラザ  
内 西原小・十倉二小等の吹奏楽部がクリスマスの音楽を演奏します  
開 さわやかちば県民プラザ ☎7140-8615

## 求人

#### 臨時学校用務員

人数 / 20人程度  
勤務場所 / 市内の小・中学校  
勤務内容 / 草木・花壇の手入れ、除草、清掃、来客者の接待、電話の取り次ぎなど  
勤務時間 / 1日7時間30分 月～金曜日のうち週2・3日  
採用日 / 4月1日(日)  
賃金(時給) / 1,010円 ※交通費は別途支給  
開 12月21日(水)までに、教育総務課へ電話で  
選考方法 / 面接(1月上旬を予定)  
開 教育総務課 ☎7191-7389

#### かしわファミリー・サポート・センターのアドバイザー

開 保育士・幼稚園教諭・小学校教諭のいずれかの資格があり、普通自動車運転免許証を持っているかた  
勤務場所 / かしわファミリー・サポート・センター  
勤務時間 / 月～金曜日午前9時～午後5時(週4日程度) ※月1回程度の土曜日出勤あり  
賃金(時給) / 1,220円 ※交通費は別途支給  
内 子育ての援助を受けたいかたと援助をしたいかたの会員間の調整や会員募集等の業務  
開 1月20日(金)までに、かしわファミリー・サポート・センターで配布している指定履歴書に必要事項を書いて、〒277-0005 柏5丁目11-8 柏市社会福祉協議会いきいきプラザ内 かしわファミリー・サポート・センターへ郵送(必着)するか直接持参を  
選考方法 / 書類と面接  
開 かしわファミリー・サポート・センター ☎7162-0330

## パブリックコメント

### 第5期柏市高齢者いきいきプラン21(素案)にご意見を

市では、第5期柏市高齢者いきいきプラン21(素案)について、「パブリックコメント(意見公募手続き)」により市民の皆さんの意見を募集します。  
開 覧場所 / 1月4日(水)から、高齢者支援課(市役所別館2階)・福祉活動推進課(ウェルネス柏3階)・行政資料室(市役所本庁舎1階)・行政資料コーナー(沼南庁舎1階)・各近隣センター・市のホームページで  
提出方法 / 1月23日(月)までに、「第5期柏市高齢者いきいきプラン21(素案)に関するパブリックコメント」と明記し、意見(様式は自由)と6面右上の必要事項を書いて、〒277-8505 柏市役所高齢者支援課へ郵送(必着)・FAX 7167-1282・info-kr@city.kashiwa.lg.jpするか直接持参を  
開 高齢者支援課 ☎7167-1135

## 柏市の関連チームから4選手が指名

### プロ野球ドラフト会議

10月27日に行われたプロ野球ドラフト会議で、柏市を練習拠点にしているJR東日本硬式野球部の十亀剣投手、綿田拓弥内野手、川端崇義外野手の3選手が指名され、市立柏高校の大型右腕、森和樹投手が育成ドラフトで指名されました。近い将来、4選手がプロ野球界で大暴れすることでしょう。



主なできごと



# かしわ市 INFORMATION かわら版

※は市からのお知らせです  
※費用で特に記載のないものは無料です

## お知らせ

**特別納税窓口を開設**

■休日納税窓口＝12月17日(土)・18日(日)・24日(土)・25日(日)午前9時30分～午後4時  
■夜間納税窓口＝12月19日(月)～22日(木)午後5時15分～7時30分  
■収納課(市役所本庁舎2階)  
■納税通知書が催告書  
■本庁舎1階出入口(国道16号側)からお入りください  
■収納課 ☎7167-1122・1123

**柏・白井・鎌ヶ谷環境衛生組合 競争入札参加資格の審査申請**

同組合が発注する建設工事・測量・物品等の平成23・24年度競争入札参加資格審査申請(追加)の受け付けを行います(来年1月中旬予定)。申請様式は、環境衛生組合ホームページからダウンロードできます。  
◎詳しくは同組合HP <http://www.kashiwa-shiroi-kamagayakankyoeiseikumiai.or.jp/> をご覧ください  
■同組合 ☎047-443-7497

**不法投棄防止一斉パトロール**

柏・我孫子・白井・印西の4市では、12月と1月を特別監視期間とし、不法投棄防止一斉パトロールを行います。年末年始は河川敷・山林・農地への不法投棄が増加する傾向があるため、地域の皆さんも不法投棄を「しない・させない・許さない」という意識を持ち、不法投棄をさせない環境づくりをしましょう。  
■環境サービス課 ☎7167-1139

**「健康とくらしの調査」を実施**

市では、65歳以上の6,000人のかたを対象に、千葉大学・日本福祉大学と共同で介護予防事業に関する調査を行っています。調査票が届いたかたは、アンケートにご協力をお願いします。  
■福祉活動推進課 ☎7167-2318

**選挙管理委員を選出 委員長は榊隆夫氏**

任期満了に伴い、柏市選挙管理委員が9月の定例会議で選出されました。任期は、平成23年11月26日から平成27年11月25日までです。  
また、選挙管理委員会臨時会議で、委員長と委員長代理が決まりました。  
・選挙管理委員会委員長 榊隆夫氏  
・同委員長代理 前之園明良氏  
・同委員 伊藤美八江氏、夏目琴美氏  
■選挙管理委員会事務局 ☎7167-1092

**伝言板**

市民や市内のサークルなどの、催し・講習会や会員募集のコーナーです

**催し・講習会**

- クリスマスお話し 12/17の①14時～14時30分②15時～15時30分、新田原近七。幼児・小学生。無料。鍋田 ☎7164-8836
- ガンについて話し合う 12/20の12時30分～15時、教福。お互いの気持ちを話し合います。無料。福本 ☎7131-9311
- 人工肛門・人工膀胱(ぼうこう)保有者の集い 1/15の13時～16時、教福。1,500円。眞野 ☎090-1559-1196
- 3ON3大会～笑(SHOW)タイム～ 1/7の9時30分～17時、沼南体育館。無料。沼田 ☎090-3696-1058
- クラフトづくり 1/15の9時50分～12時、手賀の丘少年自然の家。はさみ・ボンド・袋の持

## 柏のチアが世界を魅了 ゴールデンホークスが世界一

市内を拠点に活動をしているチアダンスチームのゴールデンホークスが、4月30日と5月1日にアメリカのフロリダ州で行われた世界大会に出場。高校生以上のオープン部門で第3位。高校生以下のシニア部門で第6位。中学生以下のジュニア部門で「世界一」に輝くなど大活躍。全員の心を一つにしたダンスで、皆さんに笑顔というプレゼントを贈ってくれました。



スポーツ

## 市民自主企画講座の団体を募集

公民館との協力で、自主的な講座を開催する市民団体を募集します。  
■説明会／12月20日(火)午前10時から沼南公民館で  
■市内の公共施設などで1年以上学習活動が公益的な活動をしている5人以上の団体  
■年間4回程度の講座開催で、教育・まちづくり・環境・福祉などの現代的課題をテーマとする※次のものは対象外▶趣味・実技的▶政治的・宗教的活動▶営利的事業を目的としたもの  
■説明会当日に配布する申請書に必要事項と企画を書いて、沼南公民館へ提出  
■沼南公民館 ☎7192-1111

## 平成24年柏市新成人のつどい

■1月9日(月)▶午前の部＝午前10時30分から(柏二中・柏四中・光ヶ丘中・酒井根中・土中・南部中・逆井中・中原中・風早中・手賀中・大津ヶ丘中・高柳中学校区に在住のかた)▶午後の部＝午後2時から(柏中・柏三中・柏五中・田中中・富勢中・西原中・松葉中・豊四季中学校区に在住のかた)  
■市民文化会館大ホール  
■平成3年4月2日～平成4年4月1日に生まれたかた  
■式典とアトラクション(抽選会など)を予定  
■案内状(届いていないかたは生年月日を確認できる物)  
■案内状に記載されている時間にかかわらず午前・午後の部のどちらでも参加可▶11月1日以降に柏市に転入し、参加を希望するかたは問い合わせを  
■生涯学習課 ☎7191-7393

## 農業委員会委員選挙人名簿の登録申請

■市内に住所があり、平成24年3月31日現在満20歳以上で、①10アール以上の農地について耕作の業務を営むかた、②①のかたと同居している親族で、耕作従事日数が年間でおおむね60日以上のかた  
■申請書の配布／農業委員会の農家台帳に

登録のあるかたには郵送。未登録のかたは農業委員会事務局(市役所別館1階)で受け取るか、電話で請求を  
■1月10日(火)までに、申請書に必要事項を書いて、〒277-8505 柏市役所農業委員会事務局へ郵送で(必着)  
■農業委員会事務局 ☎7167-1549

## 柏市安全安心まちづくり推進会議

■1月13日(金)午前10時～11時30分  
■第5・6委員会室(市役所本庁舎5階)  
■傍聴を希望するかた、先着5人  
■当日、会場へ直接  
■防災安全課 ☎7167-1115

## つくばエクスプレス沿線地域の個人向け宅地(保留地)を販売

柏北部中央地区で、個人向け宅地を販売します。興味のあるかたは、1月22日(日)の説明会にご参加ください。  
■販売箇所／柏都市計画事業柏北部中央地区一体型特定土地画整理事業地内の保留地(つくばエクスプレス柏の葉キャンパス駅から徒歩5分)  
■画地数／4画地  
■販売価格／3,000～4,600万円台  
■案内書の配布／柏区画整理事務所(若柴)、千葉県市街地整備課で  
■1月26日(木)～2月2日(木)に、柏区画整理事務所へ直接  
■抽選日／2月12日(日)  
◎詳しくは、千葉県ホームページをご覧ください  
■柏区画整理事務所 ☎7134-1247・千葉県市街地整備課 ☎043-223-3551

## ひきこもりに関する電話相談窓口を開設

ひきこもりで悩んでいるかたや家族からの電話相談窓口を開設します。一人で悩まないで、まずはお相談ください。  
■月～金曜日午前9時30分～午後4時30分(第1金曜日は午後1時から。祝日・年末年始を除く)  
■原則として18歳以上のかた  
■千葉県ひきこもり地域支援センター ☎043-209-2223

## 納期限は12月26日(月)

口座振替のかたは預貯金残高にご注意を

**固定資産税・都市計画税の第3期**  
■収納課 ☎7167-1122

**国民健康保険料の第7期**

**後期高齢者医療保険料の第6期**  
■保険年金課 ☎7191-2594

**介護保険料の第7期**  
■介護保険管理室 ☎7167-1134

## 県有不動産を売却

県では、柏市所在の県有財産を入札で売却します。  
■売却される県有地

物件番号	所在地	面積	最低売却価格
1	柏の葉2丁目7-5	345.69平方メートル	4,150万円
2	柏の葉2丁目19-2	216.08平方メートル	2,550万円
3	戸張字番匠作台1021-5	4,032.87平方メートル	6,800万円

※用途地域はいずれも第一種低層住居専用地域。物件番号3は建物等付き土地のため、12月21日(水)午後2時から、物件所在地で現地説明会あり(事前申し込み)  
■どなたでも  
■案内書の配布／千葉県管財課か東葛飾地域振興事務所(松戸市)で  
■入札期間／12月20日(火)～1月5日(木)  
■開札日／1月26日(木)  
◎詳しくは問い合わせを  
■千葉県管財課 ☎043-223-2078

## 講座・講演

## 火事だ!地震だ!柏市防災体験講座～日々の備えがあなたを守る～

■1月16日～30日の毎週月曜日午前10時～正午※23日は午前9時から。計3回  
■中央公民館※23日は千葉県西部防災センター(松戸市)  
■市内在住・在勤・在学のかた、50人  
■災害被害を軽減する▶体験して、初めて生きる防災です!▶地震です!その時あなたは安全に避難できますか?  
■1月5日(木)までに、往復はがきに6面右上の必要事項を書いて、〒277-0005柏5丁目8-12 柏市中央公民館へ郵送で(必着)※応募者多数の場合は抽選。応募は1人1通  
■中央公民館 ☎7164-1811

近セ=近隣センター、中公=中央公民館、沼公=沼南公民館、教福=教育福祉会館、県プラ=さわやかちば県民プラザ、㊦=入会金、㊧=月会費、㊨=年会費

**会員募集**

参を。先着20人。200円。日野原 ☎7193-2939

- フラダンス「マウナクラス」第2・4(土)13時、あけぼのふるさとセンター。㊦1,000円、㊧2,000円。佐々 ☎7146-5244
- 社交ダンス「ぼたん」毎(土)13時、中公。初・中級のかた。男性歓迎。年齢不問。㊦1,000円、㊧3,000円。木村 ☎7174-4478
- 社交ダンス「酒井根ダンス同好会」毎(金)19時20分、光ヶ丘近七。多少経験があるかた。㊦1,000円、㊧4,000円。山口 ☎7174-5127
- 社交ダンス「柏カトレアダンスサークル」月3回(土)18時30分、永楽台近七。㊦2,000円、㊧3,000円。秋山 ☎7169-5720
- 和太鼓同好会 第1・3(土)13時、第2・4(日)16時、旭東小。㊦5,000円。菊池 ☎7145-1629
- 社交ダンス「こすもすサークル」毎(火)19時、豊四季台近七。㊦1,000円、㊧3,000円。男女の講師が指導。島村 ☎080-1018-1557
- 60歳からのピアノサークル 月2回(月)12時、アミューゼ柏。初心者・男性歓迎。㊦3,000円、㊧5,000円。松永 ☎090-6481-3438
- 社交ダンス「藤ノ台ダンスサークル」毎(水)19時、藤心近七。ある程度踊れるかた。㊦3,500円。小嶋 ☎7172-0841 (18時以降)
- 健康体操・ストレッチ「ヘルス・サークル」月4・5回(水)・(土)13時、中央体育館。㊦1,000円、㊧700円。体験可。戸室 ☎7163-9320

- ソフトテニス「アイビス」毎(水)・(金)9時、富勢運動場。女性歓迎。㊦1,000円。篠田 ☎7131-1476
- 書道みどり会 第2・4(金)9時30分、根戸近七。実用書・硬筆から始めたいかた。㊦3,000円。佐藤 ☎090-9828-2121
- 高田書道クラブ 第2・4(火)9時30分、高田近七。㊦1,500円、㊧2,000円。見学歓迎。田窪 ☎7143-3379
- エアロビクスダンス光ヶ丘 毎(火)10時、光ヶ丘近七。女性限定。㊦1,000円、㊧1,500円。山田 ☎7174-3570
- 柏ジュニアストリングオーケストラ 月2回(日)9時30分、沼公。小学1年生以上。初心者可。㊦5,000円、㊧2,000円。石田 ☎7139-6069
- 健康体操「いちごクラブ」毎(水)13時、中央体育館。50歳以上。男性歓迎。㊦500円、㊧1,000円。体験あり。小野 ☎7132-5751

- 器楽合奏「グランドアンサンブルGO!柏」月3回(火)14時、沼公。50歳以上。ピアノ・キーボード・ドラム・ギターなど。㊦5,000円。河村 ☎7163-0929
- 社交ダンス「デュエット」毎(土)15時、西原近七。カップル・ペア限定。初～中級者。㊦2,000円、㊧3,000円。板倉 ☎7149-1913
- たのしくうたうたカラオケ会 第1・3(火)15時、藤心近七。初心者歓迎。㊦1,000円、㊧1,000円。黒岩 ☎7145-6901
- リズム体操「メイツ」毎(金)10時、光ヶ丘近七。女性限定。楽しみながら健康増進。㊦1,000円、㊧1,000円。見学・体験歓迎。野口 ☎7173-5951

※日時・場所は予定です。必ず確認の上、お出かけください



# キッズルーム



## 今年も大活躍

### 市立柏高校吹奏楽部テレビコマーシャル・24時間テレビ出演

文化

吹奏楽コンクールやコンテストでは、全国大会の常連となっている「イチカシ」吹奏楽部。今年、7月に放映されたテレビコマーシャルへ出演し、圧巻の演奏を披露したり、8月21日には誰もが1度は見たことがある日本テレビ系列の24時間テレビ「愛は地球を救う」のグランドフィナーレで演奏したりするなど、さらなる活動の場を広げました。たゆまぬ努力で成長を続けるイチカシ吹奏楽部から、来年も目が離せません。



主なできごと

## こどもの広場

●豊四季台児童センター ☎7144-5363  
みんなであそぼう! クリスマス=クリスマスリースを作ったり楽しいゲームをしたりしながら、クリスマスの雰囲気を楽しみます  
時12月21日(水)午後2時~3時30分 ③3歳以上のかた(未就学児は保護者同伴)、先着30人 ④12月16日(金)午後2時~⑤で

●永楽台児童センター(永楽台近隣センター内) ☎7163-4050  
ゲーチョコキバーおはなし会=人形劇「かさじぞう」など  
時12月20日(火)午後3時~3時50分 ⑥幼児~小学生(未就学児は保護者同伴)、先着80人 ⑦当日、会場へ直接

書初めの練習をしよう! =毛筆の基本を教わり、書き初めの練習をします  
時▶12月26日(月)①午前10時~11時30分②午後1時~2時30分▶12月27日(火)③午前10時~11時30分④午後1時~2時30分 ⑧小学3~6年生、各回先着15人 ⑨12月16日(金)①・②=午前10時③・④=午後1時~⑤で  
朗読劇をやってみよう! =朗読劇の練習をし、3月18日(日)の永楽台児童センターまつりで発表します  
時1月21日、2月4日・18日・25日、3月3日・10日の各土曜日午後1時~2時30分(計6回) ⑩小学生以上、先着15人 ⑪12月20日(火)午前10時~⑫で

●高柳児童センター ☎7190-1348  
パパとあそぼう=みんなで大きなクリスマスツリーを作ります  
時12月25日(日)午前10時30分~11時30分 ⑬幼児と保護者、先着30人 ⑭当日、会場へ直接

冬休み囲碁・将棋教室=基礎からレベルに応じた対局まで地域のかたと楽しく行います  
時1月6日(金)・7日(土)午後1時~3時 ⑮小学生以上、各日先着15人 ⑯12月16日(金)午後2時~⑰で

●しこだ児童センター ☎7145-2522  
釜のめし・おもちゃ図書館=障がいのある子も手作りおもちゃと一緒に遊べます  
時12月25日(日)午前10時~午後3時 ⑱どなたでも(未就学児は保護者同伴) ⑲当日時間内に、会場へ直接

つくってあそぼう「ししまいを作ろう!」=ミニししまいを作って遊べます  
時1月7日(土)午後1時30分~3時30分 ⑳どなたでも(未就学児は保護者同伴)、先着20人 ㉑当日、会場へ直接  
こまであそぼう! =みんなでこま回しをしよう! こま名人が教えてくれます  
時1月10日(火)午後2時~3時30分 ㉒小学生以上、先着15人 ㉓12月16日(金)午前10時~⑳で  
青少年の居場所「あさっての会」=おしゃべりしたり本を読んだりのんびりくつろげるほっとスペース  
時1月14日(土)午後2時~5時 ㉔中学生~18歳、先着10人 ㉕当日時間内に、会場へ直接

パパ's day「たこたこあーがれ!」=たこを手作りし、みんなでたこ揚げをして遊べます  
時1月15日(日)午前10時~正午 ㉖どなたでも(未就学児は保護者同伴)、先着15人 ㉗当日、会場へ直接  
パパ's day ~New Year Happyお餅つき=パパ同士や親子で交流しながら、お餅つきを楽しめます  
時1月22日(日)午前10時30分~午後2時 ㉘子どもと保護者、先着50人 ⑳150円 ㉙12月18日(日)午後2時~⑳で

●高柳近隣センター(高柳児童センター ☎7190-1348)  
作って食べよう「お正月料理」=中華風おこわ・だて巻・すまし汁・デザートを作って食べます  
時12月27日(火)午前10時~午後1時 ㉚小学生以上、先着20人 ㉛300円 ㉜12月17日(土)午後2時~⑳で

はがき・ファクスなどの記入内容  
下記の要領で必要事項を記入。往復はがきの場合は返信面の宛先を記入してください  
①希望する講座・催し名 ②〒・住所  
③氏名(ふりがな) ④年齢 ⑤電話番号

## 那須甲子の森 ウィンターキャンプ ~冬の森で雪体験~

おもいきり自然を感じよう! 友達との出会いやボランティアスタッフとの交流を楽しもう

時2月11日(土)・12日(日) (泊2日)  
所 国立那須甲子少年自然の家(福島県)  
①▶小学5年生~18歳のかた、男女各先着15人▶ボランティアスタッフ体験=中学生~18歳のかた、先着10人※どちらも初めて参加するかた優先  
② そり遊び、雪中ハイク、日の出観察、星空散歩など  
③ 5,000円  
④ 12月17日(土)女子=午前10時、男子=午前11時から、しこだ児童センターへ電話で  
⑤ 往復とも貸し切りバス  
⑥ 1月29日(日)午後1時~3時に中央公民館で参加者交流会・保護者説明会あり。必ず参加を  
⑦ しこだ児童センター ☎7145-2522

●南部みんなの広場(南部近隣センター内) ☎7173-1333 (午前10時~午後5時)  
いっしょにあそぼ=わらべうたや手遊び・手袋人形を交えながら、お話の世界を楽しめます  
時1月10日(火)午前10時30分~11時30分 ⑧幼児と保護者、先着20組 ⑨当日、会場へ直接  
ティーンズクッキング=ボランティアにびったりなチョコレート菓子を作っておしゃべりしながら食べます  
時1月14日(土)午後1時~3時 ⑩中学生~18歳、先着15人 ⑪200円 ⑫12月17日(土)午後3時~⑬で

●布施遊戯室(布施近隣センター内) ☎7135-3960 (午後1時~5時)  
パパと一緒にもちもちもちつき大会=臼ときねを使って餅つきをし、つきたてのお餅をみんなで食べます  
時1月15日(日)午前10時~午後1時 ⑭どなたでも、先着50人 ⑮150円 ⑯12月16日(金)午後1時30分~⑰で

●田中近隣センター(しこだ児童センター ☎7145-2522)  
おやつを作ろう「チョコブラウニー」=バレンタインデーにびったりのおいしいケーキを作ります  
時1月28日(土)午前9時45分~正午 ⑱小学生以上、先着15人 ⑲150円 ⑳12月17日(土)午後2時~㉑で

## こども図書館 12月後半・1月前半の催し

とき	催し
12月17日(土)午前11時~11時30分	ちょっと大きい子のためのおはなし会
18日(日)午前11時~11時30分	おもしろ腹話術と手品
18日(日)午後3時~3時30分	ハーモニカ・アンサンブル演奏(童謡など)
22日(木)午前10時30分~11時	親子でリラックス・リコーダー演奏
22日(木)午後2時30分~3時	読み聞かせ・親子ふれあい遊び
23日(金)午前11時~正午	読み聞かせ・紙芝居・パネルシアター「クリスマスのおはなし会」
24日(土)午前11時~11時30分	ちょっと大きい子のためのおはなし会
25日(日)午前11時~11時30分	ちょっと大きい子のためのおはなし会
1月7日(土)午前11時~11時30分	ちょっと大きい子のためのおはなし会
8日(日)午前11時~11時30分	読み聞かせ・パネルシアター「親子でにっこり笑顔のひとときを」
11日(水)午前10時30分~11時	おはなし・ふれあい遊び・歌「ぼっかぼかひろばミニ」
12日(木)午前10時30分~11時	読み語り・手遊び・わらべうた
13日(金)午後2時~2時45分	親子で楽しむ・わらべうた遊び
14日(土)午前11時~11時30分	ちょっと大きい子のためのおはなし会
15日(日)午前11時~11時30分	ちょっと大きい子のためのおはなし会
15日(日)午後2時~2時30分	読み語り・手遊び・わらべうた

※当日、会場へ直接。「ちょっと大きい子」=4・5歳以上向け  
①こども図書館 ☎7108-1111

## シニア倶楽部

各施設の催し

※②はバスタオルなどの持参を

催し	とき	対象	内容	申し込み	ところ・問い合わせ
①運動を始めてみよう~転ばないからだづくり	1月19日~2月9日の毎週木曜日午前10時~正午(計4回)	市内在住の65歳以上で、運動の経験がなくきっかけづくりをしたいかた、16人	下半身強化やバランス力をつける体操などを通して、運動の快さと必要性を体験します(9月・11月実施分と同内容)	①=12月24日(土)②=12月21日(水)までに、往復はがきに8面右上の必要事項と応募の動機を書いて、〒277-0051加賀3丁目16-8 ほのぼのプラザますおへ郵送で(必着)※応募は1人1通。応募者多数の場合は、①は初めてのかたを優先して抽選、②は抽選	ほのぼのプラザますお ☎7170-5570
②ゆったり元気ヨーガ塾	1月25日~3月7日の毎週水曜日と2月18日(土)の午前9時30分~11時30分(2月15日を除く。計7回)	市内在住で65歳以上のかた、20人	ヨーガのポーズで筋力の維持、呼吸法で自律神経の調整と免疫力アップを目指します	同上	永楽台近隣センター ①ほのぼのプラザますお ☎7170-5570



# 健康ルーム

集団健診の日程を追加しました!



柏市国民健康保険  
特定健診マスコット  
「はかる君」

柏市国民健康保険に加入の40歳以上のかたに、受診券(ピンク色・紫色)をお送りしています。健診期間の終了が近づいていますので、お早めに受診してください。また、75歳以上の健診は特定健診と同じ日程で受診できます。

## 柏市国保 特定健診の受診はお済みですか

- ◆健診の受け方
  - ①医療機関で受診
    - 時 1月31日(火)まで
    - 所 市内120カ所の実施医療機関
    - 国 実施医療機関へ電話で
  - ②集団健診で受診 (結核・肺がん検診も受診可)
    - 時 1月17日(火)=沼南保健センター、1月25日(水)・2月8日(水)=中央保健センター※時間はいずれも午前9時30分～11時30分、午後1時～3時
    - 費 無料※結核・肺がん検診は300円
    - 国 保険年金課へ電話で

問 保険年金課 ☎7164-4455

## 総合型地域スポーツクラブ 高田俱樂部グラウンドゴルフ大会

- 時 12月23日(金)午前9時～正午※雨天時は24日(土)
- 所 高田小学校
- 対 市内在住・在勤のかた、先着100人
- 内 32ホールの個人戦
- 費 700円
- 持 飲み物・タオル※グラウンドゴルフセットは貸し出しあり
- 申 当日、会場へ直接
- 問 高田俱樂部(大淵) ☎090-2731-0586・スポーツ課 ☎7191-7399

## 中央公民館のパソコン講座

※会場は中央公民館。費用は①・②・③は100円(CD-R代)④は無料。OSはWindowsXPで、Office 2007、インターネットエクスプローラ8を使用。講師はパソコンボランティア

講座名	とき	対象	内容
①ワード基礎講座	1月16日(月)・23日(月)午後1時30分～4時30分(計2回)	市内在住・在勤で基礎的操作・文字入力ができるかた、各25人	文書作成のための文字入力など、ワードの基礎を学びます
②デジタルカメラ講座	1月21日(土)・28日(土)午前9時30分～午後0時30分		デジタル写真をパソコンに取り込み、フォトムービーを作ります※Windows Movie Maker使用
③エクセル基礎講座	1月23日(月)・30日(月)午前9時30分～午後0時30分(計2回)		エクセルの基礎を学び、簡単な表を作ります
④インターネット基礎講座	1月28日(土)・2月4日(土)午後1時30分～4時30分(計2回)		インターネットの基本操作から、自分に必要な情報を引き出すコツを学びます

申し込み 講座ごとに、往復はがきに8面右上の必要事項を書いて、〒277-0005柏5丁目8-12 柏市中央公民館へ、①・②は1月5日(木)、③・④は1月12日(木)までに郵送で(必着)※応募は1講座につき1人1通。応募者多数の場合は各締切日の翌日午前9時に中央公民館で抽選。以前受講した講座は応募できません

問 中央公民館 ☎7164-1811

## 柏ゆかりのウイスキーが快挙達成 「竹鶴21年」が3年連続で世界最高賞を受賞

生産の最終工程がニッカウヰスキー柏工場で行われているウイスキー「竹鶴21年」が、4月にロンドンで行われた世界的なウイスキーの品評会、ワールド・ウイスキー・アワードで、史上初となる4回目の世界最高賞(ワールド・ベスト・ブレンデッドモルト・ウイスキー)を受賞しました。10月に行われた受賞記念フォーラムでは、竹鶴21年が楽しめるコーナーが設けられたほか、竹鶴12年を使ったカクテルコンテストが行われ、柏に縁が深いウイスキーのさまざまな楽しみ方が紹介されました。



文化

主なできごと

9 ※申し込み、問い合わせ等は、各施設の開館時間をお願いします

### 病態栄養教室 「災害時における糖尿病患者の備え」

- 時 1月12日(木)午後3時～5時
- 所 ウェルネス柏
- 対 市内在住のかた、先着90人
- 講 東京慈恵会医科大学附属柏病院・比企能人助教
- 持 筆記用具
- 申 12月16日(金)午前9時～1月10日(火)までに、8面右上の必要事項を書いて、保健所地域健康づくり課へ FAX 7167-1732するか電話で
- 問 保健所地域健康づくり課 ☎7167-1256

## 多胎児のつどい〜ツインズ

- 時 1月17日(火)午前10時～正午
- 対 多胎児と保護者、先着20組
- 内 双子ちゃん三つ子ちゃんのママ、パパ集まれ!遊びながら情報交換や悩みを相談し合います
- 申 12月20日(火)午後2時から、しこだ児童センターへ電話で
- 問 しこだ児童センター ☎7145-2522

## 子育てミニ講座「うちの子 ことばがおそいのかしら?」

- 時 1月22日(日)午前10時～正午
- 対 子どもの発達が気になるかた(子連れ可)、先着10人
- 内 子どもの発達について講師活動を行っている言語聴覚士・高畑和子さんのお話※個別相談も可
- 申 12月16日(金)午後2時から、しこだ児童センターへ電話で
- 問 しこだ児童センター ☎7145-2522

## 冒険遊び場 1日プレーパーク in 沼南

- 時 12月24日(土)午前11時～午後2時※雨天中止
- 所 大津ヶ丘中央公園
- 対 どなたでも
- 内 子どもたちが、自然の中でロープ遊び・ハンモック・けん玉などいろいろなことを体験し、異なる年代の人たちと交流します
- 費 無料※軽食などの実費販売あり
- 申 当日、会場へ直接
- 問 柏沼南地域にプレーパークを作る会 ☎080-3424-3502・児童育成課 ☎7167-1595

menu

- カレー 100円
- ※ご飯は各自持参を
- あそ棒パン 50円
- マッシュマロ焼き 20円

## 親子もちつき体験

- 時 12月23日(金)・24日(土)・25日(日)午前10時～正午、午後1時30分～3時30分
- 所 あけぼの山農業公園
- 対 市内在住・在勤の親子、各回先着9組
- 内 柏産もち米で機械と臼・きねを使った餅つき体験・試食など(完成品約3.5キログラムを持ち帰り)
- 費 1組2,000円
- 持 子どもの上履き、餅を入れる箱・盆など
- 申 12月16日(金)午前9時から、あけぼの山農業公園へ電話か直接
- 問 あけぼの山農業公園 ☎7133-8877

## オーイ!冬鳥くん

- 時 2月12日(日)午前9時～午後0時30分
- ※小雨決行
- 所 手賀の丘少年自然の家
- 対 県内在住の親子、先着25人(小学生以下は保護者同伴)
- 内 手賀沼の水辺や水田風景の中でバードウォッチングをします
- 費 100円
- 申 1月12日(木)午前9時から手賀の丘少年自然の家へ電話で
- 問 手賀の丘少年自然の家 ☎7191-1923

## 1月のリボン館の教室 不用品を有効利用しましょう!

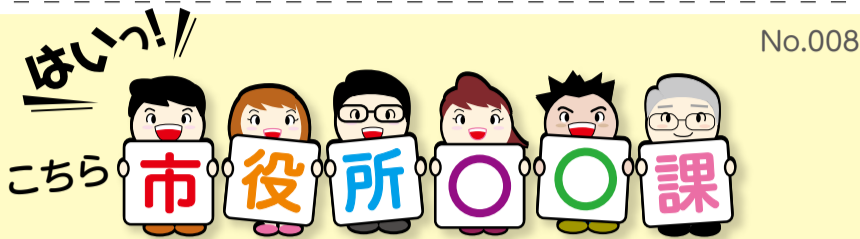
●必ず事前に申し込みを 12月16日(金)午前9時30分から、同館へ電話で

古布でぞうり作り	13日(金)午前10時～午後4時。先着12人。200円
老後に役立つ整理入門	14日(土)午前10時～正午。先着30人。100円
自転車の手入れ・修理方法教室	17日(火)午前10時～正午。先着10人。50円
古着でつば付き帽子作り	18日(水)午前10時～午後4時。先着10人。400円
リュックにもなるエコバッグ	19日(木)午前10時～午後4時。先着10人。100円
残り毛糸でクッション(ドーナツリング)	21日(土)・28日(土)午前10時～午後4時(計2回)。先着10人。20円
包丁研ぎ教室	22日(日)午前10時～正午。先着10人。100円
何でも修理教室(おもちゃ・時計・ラジオ・家庭用品など)	22日(日)午後1時～3時。先着8人。無料
和布からドレープベスト	24日(火)午前10時～午後4時。先着10人。200円
ネクタイからコサージュ	27日(金)午前10時～正午。先着15人。100円

## ミニフリーマーケット 出店者募集

- 時 2月5日(日)午前9時30分～正午※雨天決行
- 所 リサイクルプラザリボン館
- 対 市内在住のかたで構成する非営利のグループ、家族
- 区画数 / 30区画程度
- 販売品 / 衣類・雑貨・古本等(危険物・食品・薬等は不可)
- 費 500円
- 申 1月17日(火)までに、往復はがきに代表者の8面右上の必要事項と構成人数、主な販売品目を書いて、〒277-0872十余二348-202 柏市リサイクルプラザリボン館へ郵送で(必着)※応募者多数の場合は抽選
- リサイクルプラザリボン館
- 問 ☎7199-5082(月曜休館・祝日の場合は翌日休館)

405,378人(前月比218人減)  
 ●男 201,626人 ●女 203,752人  
 ●世帯数 164,406世帯(前月比100世帯減)  
 (23.12.1現在)



### 企画部 行政改革推進課

行政改革推進課は「行政改革」に取り組むため、市役所の仕事の内容ややり方の見直し、仕事をするための組織・職員数の見直しなど、主に市役所内部の仕事の改善を担当しています。今回は、数ある行政改革推進課の仕事のうち、組織の見直しと事業仕分けについて紹介します。



▲傍聴する市民に向かって説明するのが柏市版事業仕分け

現在柏市には、17部、91課・23室、56出先機関があり、約2,600人の職員で業務を行っています。効率的で無駄のない行政サービスを提供するために、各部署の課題を確認するヒアリングなどを行いながら、市役所の「部」や「課」などの組織の見直しを行っています。昨年のヒアリングでは、市民の皆さんとの協働によるまちづくりの推進や子育て支援の充実、市税や使用料などの未収金対策、公共施設の老朽化対策などの課題を確認しました。その課題を改善するため、今年度、市民の皆さんと一緒にまちづくりをする「地域づくり推進部」、子育てのお手伝いをする「こども部」のほか、未収金を迅速に解消する「債権管理室」、公共施設や市有財産を有効活用する「資産管理課」などの部署を設置しました。

また、国でも注目された事業仕分けを、昨年、柏市も初めて行いました。市町村の多くは事業仕分けを行う際、その実施をコンサルティング会社等に委託することが多いのですが、柏市は外部委託を行わず独自の方法で実施しました。市が行っている事業の目的や手段などを公開の場で議論し、より良い市民サービスへの改善につなげることを目的として、仕分け人の選任から会場のレイアウト、設営まで、2人の担当職員を中心に工夫をしながら準備を進めました。昨年8月の



▲会場を埋め尽くした傍聴人

第1回柏市版事業仕分けでは、市民の皆さんになじみ深い事業をテーマに38事業を仕分けし、6日間で約530人のかたが傍聴に訪れ、活発な議論が展開されました。事業仕分けの結果を受けて市で事業の見直しを進め、約1億9千万円の事業費の削減もできました。今後も、引き続き事業仕分けを実施しますので、ぜひ、お越しください。



このコーナーでは市民の皆さんからの投稿を募集中! 詳しくは秘書広報課 ☎7167-1175へ



### 創部二十四年目で悲願の日本一 JR東日本硬式野球部が都市対抗野球大会で初優勝

市内に練習拠点を置くJR東日本硬式野球部が、都市対抗野球大会で悲願の初優勝を飾りました。初めての栄冠を手にした監督と選手が、社会人野球で最も権威ある優勝旗の黒獅子旗を携えて、11月29日に市長を表敬し、市長から選手たちにお祝いの言葉が贈られました。就任七年目にして、初の栄冠に輝いた堀井監督は、「毎年、優勝候補といわれながら失敗の連続だった。ようやく優勝することができた」と喜びを語りました。



### 弦楽器と子どもたちの共演 JOY ストリングスコンサート

暖かな日差しに包まれた11月24日、高柳児童センターで弦楽器グループJOY ストリングスによるコンサートが行われました。JOY ストリングスは、7年前に初心者ばかりが集まって作られたグループ。少しずつ練習を重ね、最近では沼南地域を中心に演奏活動を行うくらいまで上達しました。この日のコンサートは、演奏の合間に手遊びや寸劇などもあり、集まった多くの子どもたちも一緒に参加。りんとした弦楽器の音色に元気な子どもたちの声が重なり、にぎやかで楽しいコンサートとなりました。



## 11月 JANUARY

### 文化施設の催し

さわやかちば県民プラザ		市民文化会館		市民ギャラリー		プラネタリウム	
日・開演時間	催し・入場料・問い合わせ	日・開演時間	催し・入場料・問い合わせ	開催期間	催し	「テーマ:天文クイズ 冬」	
ホール	14日(土) 13時 沼南高柳高等学校芸術コース卒業演奏会 全自 無料 同校 ☎7191-5281	小ホール	19日(木) 14時 東葛飾食育フェスタ 全自 無料(要予約) 千葉県東葛飾農業事務所 ☎7143-4122	5日(木) ~ 9日(月)	創風展	と き	▶14日(土)・28日(土) 13時30分・15時30分 ▶15日(日)・29日(日) 11時・13時30分・15時30分
	29日(日) 13時 ピアノコンサート~小さな音楽家たちIV~ 全自 無料 濱小路 ☎047-412-7767	大ホール	22日(日) 11時 14時 スイートプリキュアミュージカルショー 全指 S席3,000円 A席2,500円 B席2,000円 劇団飛行船 ☎044-930-1551	10日(火) ~ 13日(金)	三木会絵画展	ところ	図書館本館2階
	※1日(日)~4日(水)・10日(火)・16日(月)・23日(月)・30日(月)は休館 開催期間 催し・問い合わせ		26日(木) 18時 千昌夫&新沼謙治ジョイントコンサート 全指 S席4,500円 A席3,500円 アイエムオープロモーション ☎048-645-9009	14日(土) ~ 18日(水)	沼美展	入場料	無料
ギャラリー	6日(金) ~ 9日(月) 千葉県生涯大学校東葛飾学園陶芸専攻科作品展 佐藤 ☎7133-8485	アミューゼ柏	日・開演時間 催し・入場料・問い合わせ	19日(木) ~ 22日(日)	終展		中央視聴覚ライブラリー ☎7167-2224
	12日(木) ~ 18日(水) 東葛飾地区高等学校美術展 同美術展顧問会 ☎7131-0013	6日(金) 15時	ピアノでつづるウィーンよもやまばなし 全自 1,500円 T(てい)企画部 ☎047-342-3189	23日(月) ~ 26日(木)	東葛地区高等学校合同書道展	図書館	
	20日(金) ~ 22日(日) 東葛飾地方家庭科・技術・家庭科作品展 東葛飾地方技術教育センター ☎7152-0036			27日(金) ~ 31日(火)	アトリエTの会	おはなし会(本館)	
	20日(金) ~ 27日(金) 沼南高柳高等学校芸術コース卒業制作展 同校 ☎7191-5281			開催時間	10時~20時。各催しの初日は13時から。最終日は18時まで 休館日 1月1日(日)~4日(水) 市民ギャラリー(柏高島屋ステーションモール8階) ☎7148-2211・文化課 ☎7191-7403	と き	▶毎週木曜日15時30分~16時 ▶21日(土)14時~14時30分 (毎月第3土曜日)
	25日(水) ~ 31日(火) 柏の葉高校美術・書道合同作品展 同校 ☎7132-7521			休館日	毎週月曜日、1日(日)~4日(水) 図書館本館 ☎7164-5346		