

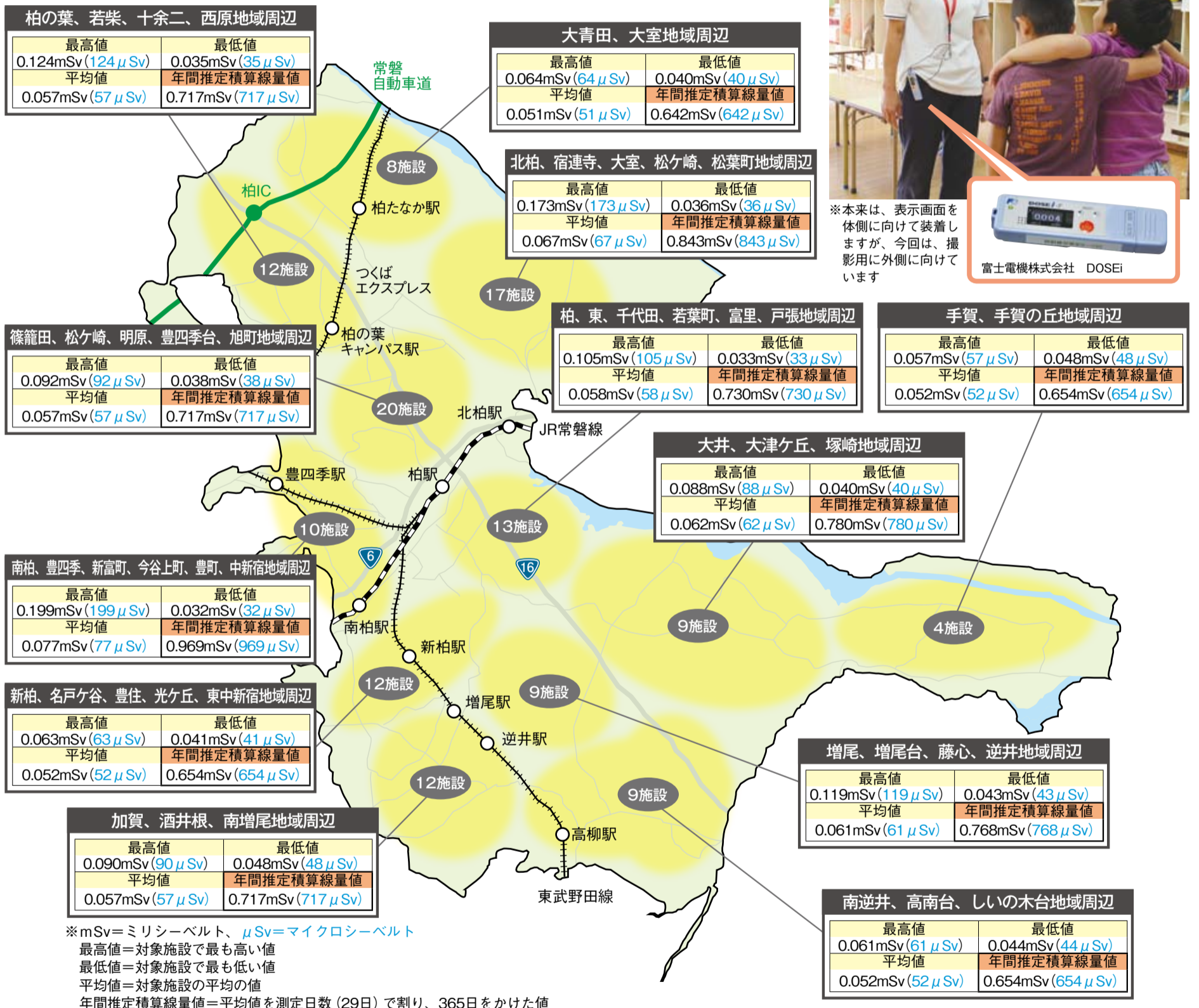
主な内容

- P2……………市内の積算線量の暫定数値を公表
- P3……………市における放射線等に対する取り組み
- P4……………来年4月「柏の葉小学校」が開校
安全で安心なまちづくり旬間
- P5……………市立図書館・市内大学図書館合同企画展・講演会
大腸がん検診

発行 柏市 〒277-8505 千葉県柏市柏5丁目10番1号 ☎(04)7167-1111 FAX(04)7166-6026 編集 秘書広報課 発行日 毎月1・15日

市内の積算線量の暫定数値を公表

市では、子どもと安心して過ごすことができるよう、9月1日から市内の学校・保育園等の施設で、積算線量計による被ばく放射線量の測定を開始しました。今回は、1カ月間の暫定数値と、今後の市の対応をお知らせします。
 圏放射線対策室 ☎7168-1036



積算線量とは…

これまで市が測定し公表してきた数値は、1時間当たりの放射線量です。今回お知らせする積算線量とは、個人が外部から浴びた放射線量を累積した数値です。測定には「富士電機株式会社DOSEI」を使用しています。

測定方法は…

各施設の授業・部活動・保育時間中は、教職員が腰の高さで固定し、それ以外の時間も線量計に電源を入れ、施設内に設置し測定を行っています。
 ◎生活実態は個人で異なるため、あくまで参考値になります

今回の積算線量値について

- 今回掲載した年間推定積算線量値は、1カ月分の積算線量値を基に、1年間分を推計した暫定的な数値となりますので、ご了承ください
- 積算線量計は、周辺の電磁波や磁力等を読み取る場合などもあるため、台数を増やすなど測定の精度を高め、引き続きより適切な積算線量の把握に努めていきます
- 各施設の数値は、市のホームページで見ることができます

2面へつづく

放射線



放射線相談会から ②

☎放射線対策室 ☎7168-1036

Q 福島第一原子力発電所の事故以前から放射線を浴びているって本当ですか？

A 今回の事故以前から、私たちは自然界からの放射線を毎日浴びています。空からは宇宙線として降り注ぎ、大地からも放射線が出ています。また、自然界にもともと存在する「放射性カリウム40」は、微量ですが食物を通じて人体に取り込まれています。こうした日常の被ばく量は、日本平均で年間1.5ミリシーベルト(世界平均：年間2.4ミリシーベルト)と報告されています。

こうした自然放射線の量は、地域による差が大きく、世界の中で高自然放射線地域と呼ばれる地域では、年間10ミリシーベルト以上の放射線を受けている地域もあります。しかし、このような地域でも健康影響が発生しているという明確な証拠はありません。

Q 食品の暫定規制値とはなんですか？

A 食品の暫定規制値は、放射性セシウムでは「飲料水=200」、「牛乳・乳製品=200」、「野菜類=500」、「穀類=500」、「肉・卵・魚・その他=500」の5つの分類で分け、それぞれの品目の摂取量などを考慮し設定されています。食品全てが放射性物質に汚染されていたときに、毎日1年間食べ続けても健康に影響がないように設定されています※暫定規制値の単位は、ベクレル/キログラム

Q 被ばくして、がんになるのが怖いのですが

A 被ばくによる将来のがんに関しては、多くのかたがご心配されていることだと思います。

放射線は、遺伝子や細胞を傷つける可能性はありますが、ほとんどの場合、その傷ついた遺伝子や細胞は、自ら修復されていきます。その中で、さまざまな原因により修復されない場合、がんになる可能性が出てきます。

少量の被ばくで、将来必ずがんになるわけではありません。放射線の感受性が高いとされている小児においても、100ミリシーベルト以下の被ばくでがんする確率の変化については、明確な根拠は得られていません。

Q 放射線を浴びると妊娠しにくくなったりすることはありますか？

A 比較的低い線量でも、ごくまれに男性の一時的不妊が起こることがありますが、自然に治癒します。また、その後の妊娠や子どもへの影響もありません。治らない不妊が起こるのは、とても高い線量(全身に受けたら死に至るような線量)を受けた場合に起こるとされています。

今後の市の対応

市では、市民の被ばく線量の効果的・効率的な低減を実現する「除染計画」を策定します。

<除染計画に当たっての方針>

- 局所的な高線量地点と、学校・保育園・公園等、子どもの生活環境の面的な除染を行う
- ICRP(国際放射線防護委員会)の2007年基本勧告・国の「除染に関する緊急実施方針」を踏まえ、年間追加被ばく線量を1ミリシーベルト以下になることを目標とする
- 現状の空間放射線量を60パーセント減少した状態を実現していくための工程表を作成
- 学校等の放射線量の可視化(線量マップの作成等)

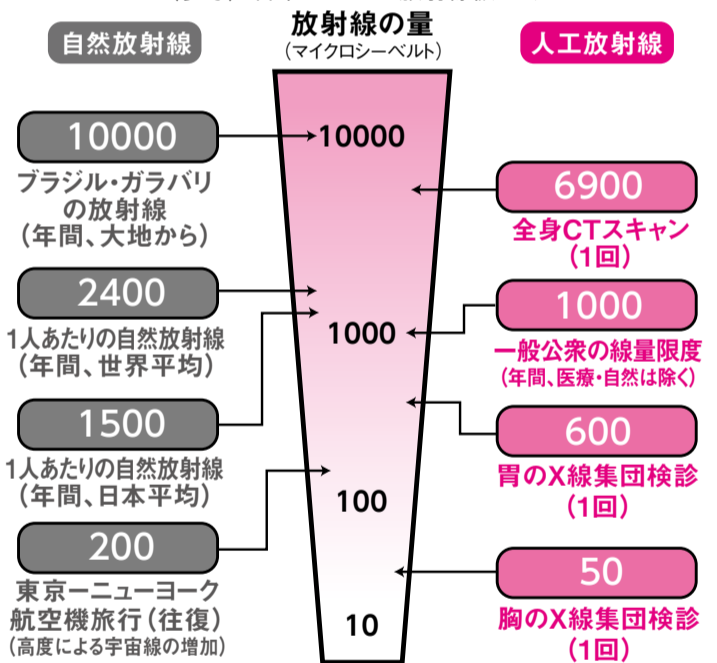
計画の策定に当たり、市民や専門家等を交えた意見交換会を開催します。また、除染計画の策定までの間、次の対策を順次実施していきます。

<当面の対策>

- 学校・保育園・公園等の子どもの生活圏を中心に、空間放射線量の把握、毎時1マイクロシーベルト超えの特定・除染(これと並行し、除染状況・結果の検証)
- 学校・保育園等での砂場の砂の入れ替え
- 学校・保育園等での専門家による放射線相談会の開催
- 学校・保育園等への簡易型空間放射線量測定器の配備
- 市民への簡易型空間放射線量測定器の貸し出し

☎放射線対策室 ☎7168-1036

(参考) 日常における放射線被ばく



※1000マイクロシーベルト=1ミリシーベルト
(出典) 放射線医学総合研究所の資料による

☆EVENT☆イベント☆

手賀沼エコマラソンの交通規制にご協力

10月30日(日)に行われる手賀沼エコマラソンのコース周辺で、自動車・自転車の通行が別図のとおり規制されます。
規制時間 / 午前9時30分～午後1時20分
☎手賀沼エコマラソン実行委員会事務局 ☎7167-8345・スポーツ課 ☎7191-7399



震災復興支援 柏市民新春マラソン

チャリティー大会として、今大会の参加費の一部を東日本大震災の復興支援の募金に充てます。
時 来年1月15日(日)午前10時から※荒天中止
所 県立柏の葉公園総合競技場(柏の葉4丁目)
対 市内在住・在勤・在学のかた
内 ファミリー=2キロメートル、小学4～6年生=2キロメートル、中学生=3キロメートル、高校生・一般=5キロメートル・10キロメートル
費 ▶ファミリーの部=1組1,700円(2人まで)、3人目以降=1人600円 ▶小・中学生=600円 ▶高校生=1,100円 ▶一般=1,600円
申 11月1日(火)～30日(水)に、市役所受付(本庁舎1階)、スポーツ課(沼南庁舎3階)、各近隣センター、各公共スポーツ施設、市内の

郵便局・ゆうちょ銀行で配布する参加申込書(払込取扱票)に必要な事項を書いて、郵便局・ゆうちょ銀行で参加費の支払いを
他 参加賞(オリジナルタオル・ジュース・記録入り参加証)あり

新春マラソン特別企画 「ホームタウンチームと一緒に走ろう」

対 市内在住・在学の小学生、4人
内 柏レイソルと積水化学女子陸上競技部の選手・コーチと2人1組でファミリーの部に出場します
費 600円
申 10月25日(火)までに、往復はがきに6面右上の必要事項と学校名・学年・申し込み希望チームを書いて、〒277-8503 柏市教育委員会スポーツ課へ郵送で(必着)※応募は1人1通。応募者多数の場合は抽選
☎ スポーツ課 ☎7191-7399

市における放射線等に対する取り組み

放射性物質の検査結果

10月6日現在、市が行った検査の結果は次のとおりです。いずれも暫定規制値を超えるものはありませんでした。

☎市内の農産物=農政課☎7167-1143、給食食材=学校保健課☎7191-7376

■市内の農産物

検査日	採取日	品目	栽培状況	地域	放射性セシウム134	放射性セシウム137
9月22日	9月16日	栗 ナス	露地	南部	91.2	101
	9月20日	カブ、キュウリ		北部	定量下限値未満	
9月26日	9月21日	栗		中央	定量下限値未満	
				南部	65.5 89.3	65.0 92.6
9月27日	9月22日	ゴーヤ、ナス	パイプハウス	北部	定量下限値未満	
9月28日	9月26日	ミズナ、ナス ネギ、枝豆			定量下限値未満	
10月3日	9月28日	キウイフルーツ	露地	中央	19	22.1
10月4日		キュウリ			定量下限値未満	
10月5日	9月29日	ピーマン、オクラ、ナス、 クウシンサイ、トマト、 バジル、サラダハクサイ			手賀沼 周辺	定量下限値未満

※単位は、ベクレル/キログラム。定量下限値はセシウム134が25、セシウム137が20ベクレル/キログラム。定量下限値を超えた場合は、精密検査を行い、数値を公表

■給食食材

検査日	種類・産地	放射性ヨウ素131	放射性セシウム134	放射性セシウム137
9月21日	飲用牛乳(千葉・北海道・山形)、キュウリ(茨城)、 長ネギ(茨城)、ゴボウ(青森・茨城)	定量下限値未満		
9月22日	無洗米(千葉・ふさがね)、精白米(柏・コシヒカリ)	定量下限値未満		

※定量下限値は、それぞれ10ベクレル/キログラム(飲用牛乳は1ベクレル/キログラム)

東京電力への緊急要求に対する回答

8月26日・31日に、東京電力に提出した要求書・要望書の回答を10月4日に受領したのでお知らせします。

東京電力の回答(原文のまま)

1.放射線測定機器の貸出などを含む物的・人的対応のご要望について

回答 現在、弊社は福島第一原子力発電所の事故収束に加え、警戒区域内の住民の方々への一時帰宅等において相当量の放射線量の測定機材を使用しており、同機材が不足している状況にあります。また、被災者の方々への賠償・支援のほか、被害設備の復旧を含む電力の安定供給の確保等に相当数の要員を充てるなど、全社をあげて全力で取り組んでおります。このため、測定機器貸出等のご要望に対応させていただくことは大変困難な状況でございますが、今後も、皆さまのご意見を適宜お伺いするなどし、お役に立ちうる取り組みを引き続き検討して参ります。

2.焼却灰の引き取り、一時保管場所の提供について

回答 地方公共団体の皆さまには、放射性物質が検出された焼却灰の処分・一時保管場所の確保について、大変なご迷惑・ご負担をおかけしていることをお詫び申し上げます。焼却灰の引き取り、当社敷地内への一時保管につきましては、法令面の諸課題や関係自治体・近隣住民のご理解を得る必要があることなどを考慮すると、適当な用地の確保は極めて困難と思われまますが、今後も、関係する皆さまともご相談しながら、更に検討を進めて参ります。

3.放射性物質による汚染に係わる損害賠償について

回答 地方公共団体の皆さまへの賠償につきましては、原子力損害賠償支援機構法を含む原子力損害賠償制度の枠組みの下で継続的に検討を進め、必要な賠償基準を早急に定めたいと、原因者として、責任と誠意をもって適切に対応させていただきます。以上

この回答を受け、市では、引き続き今後も東京電力に対し強く要求を続けていきます。

☎放射線対策室☎7168-1036

東葛地区放射線量対策協議会 第8回測定結果

東葛地区放射線量対策協議会は、9月26日～29日に第8回の放射線量測定を行いました。市内の結果は次のとおりです。

■測定結果

測定施設名	測定値 ($\mu\text{Sv/h}$)※		地面の 形状	測定日 天候
	1.0m	0.5m		
稲荷峠2号公園 (柏市高南台)	0.20	0.23	土	9月29日 晴
中原ふれあい防災公園 (柏市中原)	0.35	0.38	草・芝	
千代田町公園 (柏市千代田)	0.24	0.24	土	
柏西口第一公園 (柏市明原)	0.21	0.22		
県立柏の葉公園 (柏市柏の葉)	0.37	0.43	草・芝	

※単位はマイクロシーベルト/時

☎放射線対策室☎7168-1036

堆肥の自粛制限を解除

8月の検査を受け流通と使用を自粛していた市内の堆肥ですが、9月22日に実施された堆肥検査の結果、全てが暫定許容値以下であったため、自粛制限が解除されました。

■検査結果

地域	堆肥の種類	セシウム134・137の合計
北部	鶏ふん	検出せず
中央	馬ふん	200
南部		

※単位は、ベクレル/キログラム。暫定許容値は400ベクレル/キログラム

☎千葉県安全農業推進課☎043-223-2888

おわびと訂正

本紙10月1日号の「市長室だより」で、南部クリーンセンターの建物内に保管している焼却灰の量を約193トンと記載しましたが、約143トンの誤りでした。お詫びして訂正します。

☆EVENT☆イベント☆

かしわ市民大学開校式・開校記念 公開講座

かしわ市民大学が、10月22日(土)に開校します。防災に関心のあるかたや、4月以降の受講申し込みを迷っているかたは、ぜひご参加ください。

時 10月22日(土)開校式=午前9時45分～

10時・公開講座=午前10時～正午

※公開講座だけの参加はできません

所 柏の葉アーバンデザインセンター(UDCK。若柴)

対 市内在住・在勤・在学のかた、先着80人

内 「都市災害と防災」をテーマとした講演
講 東京大学・加藤孝明准教授

申 10月17日(月)午前9時から、協働推進
課へ電話で

☎協働推進課☎7167-0941

がんばろう日本・がんばるソウ柏 わすれない3.11復興バザール

東日本大震災の復興を支援するため、被災地の特産品などを販売します。

時 10月30日(日)午前10時30分～午後5
時30分※荒天中止

所 柏駅東口駅前通りハウディーモール

内 ▶気仙沼ラーメンとB級グルメ「気仙
沼ホルモン」、東日本大震災の被災地

の地酒、被災地特産品の牛たん塩味・
ミニかもめの玉子・ずんだもち・明太

いわし・さんまピリ辛煮など、柏市一
店逸品、二本松商店会(福島県)の一店

逸品の販売▶模擬店▶柏レイソルの選
手によるチャリティーサイン会

☎柏市商店会連合会☎7163-7421・
商工振興課☎7167-1141

絵本作家・とよたかずひこさん 講演会「絵本であそぼう ももんちゃん といっしょ」

時 11月6日(日)午後2時～3時30分

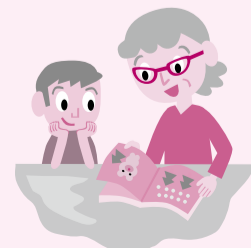
所 こども図書館

対 子育て中の家族、子育てと絵本に関
心があるかた、先着80人

内 絵本の読み聞かせや紙芝居をしなが
ら、作品の背景をお話しします

☎当日、会場へ
直接

☎こども図書館
☎7108-1111



うるおいフラワー講習会

時 11月15日(火)午後1時～3時30分

所 公設総合地方卸売市場

対 市内在住・在勤のかた、50人

内 季節の花を使ったフラワーアレンジ
メント

費 2,000円

☎10月27日(木)までに、往復はがきに
6面右上の必要事項を書いて、

〒277-8545 柏市公設総合地方
卸売市場管理事務

所へ郵送で(必着)
※応募者多数の場合は抽選

☎公設総合地方卸売市
場☎7131-2620



来年4月「柏の葉小学校」が開校

柏北部中央地区(十余二)に来年4月開校に向け建設を進めている小学校の、学校名と通学区域が決定しました。

●学校名/柏の葉小学校

「子どもたち・地域・地球にやさしい小学校」を基本コンセプトに、柏の葉キャンパスシティの地域性を生かした学校教育を進めていくため、皆さんから応募いただいた中から、地名として広く親しまれている街(地域)をイメージした名前に決定しました。たくさんのご応募ありがとうございました。



▲柏の葉小学校(イメージ図)

●柏の葉小学校への学区外就学

学区外就学の申請は、特別な事由がある場合に限り受け付けます。

申請期間/10月31日(月)まで※申請・問い合わせ等は、市役所の開庁時間
お問い合わせ等はお願ひします

申請場所/学校教育課(沼南庁舎二階)

受け入れ人数/▼一年生113人▼二年生117人▼三年生113人▼四年生117人▼五・六年生117人

各二十人※来年4月1日現在の学年。受け入れ人数を超える場合は公開抽選。抽選の有無は、11月15日(火)に市のホームページと学校教育課に掲示

他学年ごとに受け入れ人数が限られているので、抽選となった場合、兄弟姉妹の同時受け入れが

できないことがあります。また、平成25年度以降の弟妹の受け入れを認めるものではありません※学区外就学で受け入れた児童は、卒業までの間は、柏の葉小学校に就学できますが、中学校は住所地の指定中学校への就学になります

図 学校・通学区域II 学校企画室 ☎71911-7210・学区外就学II 学校教育課 ☎71911-7367

●通学区域 変更日/来年4月1日(日)

■柏の葉小学校通学区域

字名	地番
十余二	313番地18~20・158~165・183~186・250・316・317・370・371・425~434、337番地、348番地、357番地~380番地9・12~19・23~94・150~157・174~176・178~190・195~209・211・217~242・268・272~274・277~279・282~291・293~299・303~312・318~323・333~339・350~352・357~361・379~381・392・393、404番地3~12・21・26~34・36・38~49・54~56・58~62・66~71・73~78、407番地、409番地1~3・12・29・40~47・49・53~61・65・66・68~70・89・91・94~99・101・102・104・105・108・109・111・112・114・116~124・131・138~140、619番地1~18、620番地、623番地
中十余二	201番地3・4、207番地~211番地12、387番地~398番地
若柴	1番地60・61・76・88・154~162・392・445、2番地1~27・32~34・41~46・66・67・71~89・93~99・101~130・132・133、3番地2~7・9・14~29、93番地2・3、97番地~98番地、104番地~142番地、146番地~172番地、173番地1~11、174番地~198番地、227番地6・12~14・16(147街区)、228番地、233番地2~9、234番地~281番地、282番地1~4、283番地~313番地、326番地~327番地14・16、328番地1~356番地1、365番地1~3・8・12~24、366番地

10月5日付人事 教育委員に原田氏

10月4日で任期満了となった前田寿紀教育委員会委員の後任として、10月5日付けで原田圭子氏が教育委員に選任されました。

図 教育総務課 ☎71911-7389

近年、子どもが被害者となる犯罪や事故が多く発生しています。こうした犯罪や事故の抑止力になるのが「地域住民の目」です。10月11日~20日は安全で安心なまちづくり旬間です。子どもたちの安全を守るため、地域の大人や保護者が身近な危険に関心を持ち、まち全体で安全対策に取り組みしましょう。

図 防災安全課 ☎7167-1115

地域の目が子どもを守る 10月11日(火)~20日(木)は安全で安心なまちづくり旬間

犯罪の被害にあわないために

周りから「見えにくい場所」、人が「近づきやすく、逃げやすい場所」では犯罪が起こりやすくなっています。そのような場所では、特に注意が必要です。



見通しが悪い駐車場



店舗のトイレ入り口



薄暗く人通りの少ない場所

交通事故にあわないために

自転車による交通事故が多く発生しています。自転車の乗り方や交通ルールをよく理解し、13歳未満のお子さんは、安全のためヘルメットを着用して自転車に乗りましょう。

◎市では、幼児・児童と保護者を対象に交通安全教室を行っています。ぜひ親子で参加してください。詳しくは、交通施設課(☎7167-1304)へ問い合わせを



こんなことに気をつけよう

▶ 外で遊ぶときは

- ・一人で遊ぶことはできるだけ避け、人目の多い公園で遊ぶ
- ・夕焼け小焼けのメロディーが聞こえたら家に帰る

▶ 塾や習い事の帰り道では

- ・いざというときに逃げ込める場所を確認する(近くの店舗、「こども110」に登録している家など)
- ・寄り道せずまっすぐ家に帰る

▶ 一人で留守番をするときは

- ・訪問者が来てもむやみにドアを開けない
- ・電話の受け答えには気をつける。家族や友達などの住所や電話番号は簡単に教えない

子どもを守るために

市では、子どもを犯罪や事故から守るためにさまざまな取り組みを行っています。地域の安全を守るために、参加をお願いします。

●エンジョイパトロール

都合の良い時間に好きな場所で、エンジョイパトロールの帽子をかぶって気軽にパトロールします。
図 防災安全課 ☎7167-1115

●スクールガード

子どもたちの登下校中の見守りを行います。
図 学校企画室 ☎7191-7210・お近くの学校

●こども110

子どもたちが犯罪に巻き込まれそうになった時、避難場所となります。
図 柏市PTA連絡協議会 ☎7107-1111(火・金曜だけ)・お近くの学校



市立図書館・市内大学図書館 合同企画展・講演会 読書の秋を図書館で

市立図書館と市内4大学の図書館では、合同で企画展・講演会等を行います。今年の企画展のテーマは、災害や防災。講演会では震災に関する講演に加え、大学生・高校生による読書会の発表を行います。気になる図書館に足を運び、秋の一日を過ごしてみませんか？

東京大学柏図書館
所在地: 柏の葉5丁目1-5 ☎7136-5710

企画展 関東大震災と東京大学図書館
時 10月18日(火)~24日(月)午前10時~午後9時※23日(日)は休館。21日(金)・22日(土)は午後5時まで
所 東京大学柏図書館コミュニティサロン
因 大正12年に関東大震災で全焼した東京大学図書館が、ロックフェラー財団の寄付や多くの支援で、昭和3年に鉄骨鉄筋コンクリート造りに生まれ変わるまでの復興の道のりについて展示



講演会 ビブリオバトル (東大生の知的書評合戦)
時 10月21日(金)午後3時~4時
所 東京大学柏図書館コンファレンスルーム
定 先着30人
因 大学生がお気に入りの本を持ち寄り、1人当たり5分の紹介と2~3分のディスカッションを行います。最後に投票で1番人気を決定
申 当日、会場へ直接

二松学舎大学附属図書館(柏)
所在地: 大井2590 ☎7191-8758

企画展 関東大震災と白樺派
時 10月17日(月)~29日(土)午前9時15分~午後6時55分 ※23日(日)は休館。土曜は午後4時まで
所 二松学舎大学附属図書館(柏) 展示資料室
因 14年間で160冊を刊行し、関東大震災により廃刊となった雑誌「白樺」を中心として活躍した作家、武者小路実篤・有島武郎・志賀直哉などの作品を紹介。「白樺」「新思潮」「種時(ま)く人」など大正・昭和初期の雑誌(復刻版)も展示

講演会 関東大震災と「白樺」—1923年の武者小路実篤・有島武郎・志賀直哉—
時 10月29日(土)午後1時30分~3時
所 二松学舎大学柏校舎1号館205教室
定 先着100人
因 「白樺」の同人であった武者小路実篤・有島武郎・志賀直哉の、関東大震災が起きた大正12年の動きから、現在につながるものをさぐる
講 二松学舎大学・瀧田浩准教授
申 10月17日(月)午前9時30分から、二松学舎大学附属図書館(柏)へ電話で

日本橋学館大学図書館
所在地: 柏1225-6 ☎7167-8655

企画展 大震災と日本橋
時 10月30日(日)まで午前9時~午後6時※30日を除く日曜・祝日は休館。土曜は正午まで。29日(土)・30日(日)は午後4時まで
所 日本橋学館大学図書館展示台
因 東日本大震災を教訓に、柏地区や首都圏において起こりうる1,000年に1度の災害について、過去の資料や今後起こる可能性のある災害に関する資料を展示

講演会
① 日本橋の近代建築にみる「耐震性」への取り組み
② 大震災と日本橋 —関東大震災と今後の災害について—
時 10月29日(土)午前11時~午後0時30分
所 日本橋学館大学図書館こもれびホール
定 先着100人
講 ①慶応義塾大学・金山弘昌准教授
②日本橋学館大学・五藤寿樹教授
申 10月17日(月)午前9時30分から、日本橋学館大学図書館へ電話で

麗澤大学図書館
所在地: 光ヶ丘2丁目1-1 ☎7173-3685

企画展 資料が語る大震災
時 11月7日(月)~19日(土)午前9時~午後9時30分※13日(日)は休館。12日(土)・19日(土)は午後5時まで
所 麗澤大学図書館ロビー
因 東日本大震災被災地支援ボランティアの活動報告や、震災に関する本・雑誌、新聞の切り抜きの展示



講演会 柏市から発信! 今、わたしたちができること
時 11月12日(土)午後2時~4時
所 麗澤大学図書館AVホール
定 先着80人
因 麗澤大学・成瀬猛教授と被災地でボランティア活動を経験した麗澤大学職員・学生によるパネルディスカッション
申 当日、会場へ直接

市立図書館本館
☎7164-5346

企画展 柏の災害と防災
時 10月25日(火)~11月11日(金)午前9時30分~午後7時 ※月曜休館。火・土・日曜、祝日は午後5時まで
所 市立図書館本館ロビー
因 柏にかかわる災害関係資料・写真や防災計画や災害時に備えるための「防災グッズ」に関する資料の展示

講演会 高校生グループ読書バトルIN かしわ
時 10月30日(日)午後1時~4時
所 市立図書館本館第2会議室
定 先着25人
因 麗澤高校・柏中央高校・柏南高校の生徒が行った「グループ読書(読書会)」の成果を発表し、投票により優秀作品を選出。「高校生はどうしたらもっと本を読むようになるか」の意見交換会
申 10月16日(日)午前9時30分から、図書館本館へ電話で

あなたの生活に図書館を 図書館まつり

- 時 10月30日(日) 所 図書館本館
- リサイクル本市**
時 午前9時45分~午後4時※荒天中止
因 市立図書館で不要になった本を希望者に差し上げます
持 持ち帰り用袋
 - 連続おはなし会**
時 午前10時30分・11時、午後1時・1時30分・2時から
定 各回先着15人
因 絵本等の読み聞かせと手遊び
申 当日、会場へ直接
 - プラネタリウム**
時 午前11時、午後1時30分・3時30分から
定 各回先着40人
申 当日午前9時30分から、図書館本館で整理券を配布
 - 図書館クイズ**
因 図書館に関するクイズ。5問中3問以上正解者に粗品プレゼント※なくなり次第終了
 - 手作りミニ機関車乗車会**
時 午前9時45分~午後4時※荒天中止。正午~午後1時は休止



大腸がん無料検診

特定の年齢に達したかたに、大腸がん検診の無料クーポン券を同封した案内を、9月30日に郵送しました。ぜひ検診を受けましょう。

4月20日時点で、柏市住民基本台帳に登録があり、4月1日現在で40・45・50・55・60歳のかた※4月20日以降に柏市に転入したかたは、がん検診推進事業専用ダイヤルへ問い合わせを

因 便潜血反応検査(2日法)

検診費用自己負担を助成

4月1日以降、無料クーポン券が届く前に大腸がん検診を受診したかたは、がん検診推進事業専用ダイヤルへ問い合わせを
※職場での検診や個人で受ける人間ドック(柏市国民健康保険の1日人間ドック受診費用の助成による検診を含む)は対象外

☎がん検診推進事業専用ダイヤル ☎7168-13715

がん検診は登録制です

胃、大腸、結核・肺、乳、子宮の各がん検診も行っています。検診は登録制です。登録方法など詳しくはお問い合わせください。

☎保健所成人健診課 ☎7164-13333

時=とき 所=場所 対=対象 定=定員 内=内容 講=講師 費=費用 持=持ち物
申=申込 交=交通 他=その他 問=問い合わせ

はがき・ファクスなどの記入内容
右記の要領で必要事項を記入。往復はがきの場合は返信面の宛先を記入してください

- ①希望する講座・催し名
- ②〒・住所
- ③氏名(ふりがな)
- ④年齢
- ⑤電話番号

労災職業病なんでも相談会

時11月12日(土)午後1時～4時
所消費生活センター
内弁護士・社会保険労務士・ソーシャルワーカーなどが、労働災害や職業病の相談に応じます
用当日、会場へ直接
問千葉中央法律事務所 ☎043-225-4567

講座・講演

NPOの広報力を向上させる講座

時11月5日(土)午前10時～午後5時
所第5・6委員会室(市役所本庁舎5階)
対市に登録している市民活動団体のメンバー、先着50人
内市民公益活動団体の「資金不足」「人材不足」を解決する広報について考えます
用10月17日(月)午前9時から、協働推進課へ6面右上の必要事項と所属団体・携帯番号(あるかただけ)を書いて、info-kyds@city.kashiwa.lg.jpするか電話で
問協働推進課 ☎7167-0941

沼南・手賀沼市民環境講座「環境社会検定」

時11月10日～12月8日の毎週木曜日午後6時～8時30分(計5回)
所沼南公民館
対市内在住・在勤のかた、25人程度
内環境社会検定eco検定改訂2版※事前に準備。当日の販売なし
用10月21日(金)までに、往復はがきに6面右上の必要事項を書いて、〒277-0922大島田440-1 柏市沼南公民館へ郵送で(必着)※応募者多数の場合は抽選
問沼南公民館 ☎7192-1111

会社人間の地域デビュー講座「あなたもプランナーとして参加しませんか」

時11月10日～12月8日の毎週木曜日・12月11日(日)午前10時～正午(11月24日を除く。計5回)
所沼南公民館
対市内在住・在勤のかた、30人
内生涯生活ボランティアの活動などについて学びます
用10月31日(月)までに、往復はがきに6面右上の必要事項を書いて、〒277-0922大島田440-1 柏市沼南公民館へ郵送で(必着)※応募者多数の場合は抽選
問沼南公民館 ☎7192-1111

NPO団体の活動資金の調達方法について考えよう～大切なのは、共感と信頼～

お金の集まる市民活動について学ぶ、市民活動団体のための講座です。
時11月19日(土)午後1時～3時30分

①手作り燻製(くんせい)講座

時10月28日(金)午後1時30分～3時30分
所市内在住・在勤のかた、先着20人
内チーズ・かまぼこ・はんぺんなどを使った燻製を作ります

②そば打ち講座

時11月17日(木)・24日(木)、12月1日(木)▶
午前の部=午前9時30分～11時30分
▶午後の部=午後1時30分～3時30分(計3回)
所市内在住・在勤のかた、各部先着12人
内新そば粉で3種のそば打ち。完成品は持ち帰りできます



〈①・②共通〉

費①=1,500円②=4,000円
持エプロン・三角巾・筆記用具
用①は10月17日(月)②は11月2日(水)の午前9時から、あけぼの山農業公園へ電話か直接※②は以前参加したかたは応募できません
所問あけぼの山農業公園 ☎7133-8877

柏の葉アーバンデザインセンター(UDCK) 若柴

用柏・我孫子・鎌ヶ谷・流山・松戸の各市で活動する市民活動団体のメンバー、先着80人
用10月17日(月)午前9時から、協働推進課へ6面右上の必要事項と所属団体・携帯番号(あるかただけ)を書いて、info-kyds@city.kashiwa.lg.jpするか電話で
問協働推進課 ☎7167-0941

甲種防火管理新規講習

時12月1日(木)・2日(金)午前9時15分～午後5時(計2回)
所さわやかちば県民プラザ(柏の葉4丁目)
内消防法に定められた多くの人が出入りする建物で、管理的・監督的な立場にあるかた、先着150人
費6,000円
申請書の配布/消防局予防課、市内各消防署・分署で※日本防火協会HPhttp://n-bouka.or.jp/からもダウンロード可
用事前に郵便振替で受講料を振り込み、11月10日(木)午前9時～午後4時に、写真と郵便振替払込請求書兼受領書のコピーを貼った申請書を、千葉県消防設備協会(千葉市)へFAX)043-268-7118で
問千葉県消防設備協会 ☎043-268-6033・消防局予防課 ☎7133-0116

講演会「食文化と健康づくり」

時11月18日(金)午後2時～4時
所市民文化会館小ホール
対市内在住のかた・柏市保健所管内調理師会員、先着300人
用10月18日(火)午前9時30分から、6面右上の必要事項を書いて、保健所管内調理師会へFAX)7163-5767するか電話で※当日受け付け可
問保健所管内調理師会 ☎7163-5767(午前9時30分～午後4時30分。火・水曜日だけ)

初心者も楽しめるパソコン教室

時11月17日(木)午前9時30分～午後0時30分

所手賀の丘少年自然の家

用高校生以上のパソコン経験初心者のかた、先着12人
用10月18日(火)午前9時から、手賀の丘少年自然の家へ電話で
問手賀の丘少年自然の家 ☎7191-1923

催し

キャンドル製作講習会「キャンドルアットホームキャンペーン」

時所①11月3日(木)=豊四季近隣センター②11月13日(日)=高柳近隣センター③11月19日(土)=南部近隣センター④11月23日(水)=松葉近隣センター※時間はいずれも午後2時～4時
対市内在住のかた、各回20人
費1,000円
持エプロン
用10月25日(火)までに、各近隣センターで配布している申込書に必要事項を書いて、〒277-8505 柏市役所環境保全課へ郵送(必着)・FAX)7163-3728するか直接持参※応募者多数の場合は抽選
問環境保全課 ☎7167-1695

名戸ヶ谷ビオトープ・秋の生きもの観察会

時10月29日(土)午前10時～正午
集合場所/名戸ヶ谷ビオトープ看板前(名戸ヶ谷バス停付近)
内どなたでも(小学3年生以下は保護者同伴)
用汚れてもよい服装と履物
問当日、集合場所へ直接
問名戸ヶ谷ビオトープを育てる会 ☎080-5373-6813

イモ掘り体験・JAちば東葛農業まつり

①イモ掘り体験
時10月22日(土)午後2時～4時※雨天決行

あけぼの山農業公園 フリーマーケット 青空市
11月5日(土)・6日(日)
午前9時30分～午後3時
●出店など、詳しくは問い合わせを
問あけぼの山農業公園 ☎7133-8877

費1株100円、1人5株まで
用汚れてもよい服装・シャベル
用当日、会場へ直接
②JAちば東葛農業まつり
時10月29日(土)午前9時～午後2時※雨天決行
内野菜・つきたて餅などの販売、紅白餅・カブの無料配布など
①・②共通
所JAちば東葛柏地区経済センター(高田)
問JAちば東葛柏地区経済センター ☎7140-1288

東京大学柏キャンパス一般公開2011

時10月21日(金)・22日(土)午前10時～午後4時30分
所東京大学柏キャンパス(柏の葉5丁目)
内各研究施設の公開や研究発表
用柏の葉キャンパス駅から無料シャトルバス運行あり
問東京大学柏地区共通事務センター ☎7136-3200

市立柏高校吹奏楽部フレッシュコンサート

時11月27日(日)午後2時～3時30分
所日本橋学館大学図書館(柏)
内小学生以上のかた、先着20人
用10月17日(月)午前10時から、日本橋学館大学へ電話で
用駐車場なし
問日本橋学館大学 ☎7167-8655

求人

非常勤看護師

用看護師の資格があるかた、1人
勤務場所/ハートフルワーク柏
勤務時間/原則毎週火曜日から午前8時30分～午後2時(水・木曜日勤務の場合あり)
勤務内容/機能訓練事業等に参加する身体障害者・高齢者の介助や血圧測定、送迎バス添乗など
賃金(時給)/1,520円※交通費は別途支給
用10月28日(金)までに、写真を貼った履歴書と看護師免許証の写しを、〒277-0005柏5丁目8-12 ハートフルワーク柏へ郵送(必着)するか直接持参
選考方法/書類と面接
問ハートフルワーク柏 ☎7163-9353

中央公民館のパソコン講座 ※会場は中央公民館。いずれも費用は100円(CD-R代)。OSはWindowsXPで、Office 2007、インターネットエクスプローラ8を使用。講師はパソコンボランティア

講座名	とき	対象	内容
①年賀状作成講座	11月7日(月)午前9時30分～午後0時30分	市内在住・在勤で基礎的操作・文字入力ができるかた、25人	ワードを使い干支(えと)のイラストや写真が入った年賀状を作ります
②パソコン初心者講座	11月11日(金)・12日(土)午前9時30分～午後0時30分(計2回)	市内在住・在勤でパソコンに初めて触れるかそれに近いかた、25人	パソコンの基礎的操作を学び、文字入力やインターネットを体験します
③ワード基礎講座	11月13日(日)・20日(日)午後1時30分～4時30分(計2回)	市内在住・在勤で基礎的操作・文字入力ができるかた、25人	文書と表・図形の作り方を練習しながら、ワードの基礎を学びます
申し込み	講座ごとに、往復はがきに6面右上の必要事項を書いて、〒277-0005柏5丁目8-12 柏市中央公民館へ、①は10月24日(月)、②・③は10月27日(木)までに郵送で(必着)※応募は1講座につき1人1通。応募者多数の場合は各締切日の翌日午前9時に中央公民館で抽選。以前受講した講座は応募できません		

問中央公民館 ☎7164-1811

かしわ環境ステーションの催し 11月

催し	とき	ところ	対象	内容
①秋の手賀沼船上観察会	11月5日(土)午前9時30分～正午	手賀沼親水広場「水の館」前(我孫子市)集合	市内在住のかた、30人※小学生以下は保護者同伴	秋の手賀沼を船上から観察したり、陸上で魚釣り体験をします
②生物多様性シンポジウム	11月26日(土)午後1時30分～5時	中央公民館	先着80人	講演「里山と生きものたち」、里山活動団体による活動報告と意見交換会

申し込み▶①は10月24日(月)午後4時まで、②は10月17日(月)午後1時から、かしわ環境ステーションへ電話するか、6面右上の必要事項を書いて、FAX)7172-2100・info@kankyostation.orgで※①=応募者多数の場合は抽選

問かしわ環境ステーション ☎7170-7090 (午後1時～5時。土・日曜日、祝日は休館)

かしわ市 INFORMATION かわら版

※は市からのお知らせです
※費用で特に記載のないものは無料です

お知らせ

児童福祉施設入所児(者)負担金を助成

関心身障害児(者)が児童福祉施設に入所・通園して、利用負担金を支払っている保護者が本人

11月4日(金)までに、所定の申請書(電話請求可)と平成23年4～9月の利用負担金の領収書・印鑑・銀行の預金通帳(ゆうちょ銀行は振り込み用の店番・預金種目・口座番号が必要)を持って、障害福祉課(市役所別館2階)・窓口サービス課(沼南庁舎1階)へ直接
障害福祉課 ☎7167-1136

柏市北部地域のまちづくりパンフレットの広告主を募集

発行時期 / 来年1月(予定)
規格・部数 / A4判・2,000部(市内・市外に広く配布)
募集規格・数 / 縦40ミリメートル×横90ミリメートルのものを10枠
掲載料金 / 1枠10,000円
10月31日(月)までに、北部整備課(市役所分庁舎1の3階)で配布している申込書に必要事項を書いて、〒277-8505 柏市役所北部整備課へ郵送(必着)するか直接持参を※申込書は市のホームページからもダウンロード可
広告内容を審査して掲載の是非を決定します
北部整備課 ☎7167-1249

訪問看護ステーション体験フェア

訪問看護への第一歩を踏み出してみませんか。
11月15日(火)以降で希望する日
市内10カ所の訪問看護ステーション
看護師資格があるかた
訪問看護への同行など※1日と3日間の2種類の体験コースあり
所定の申込用紙に必要事項を書いて、〒277-8505 柏市役所福祉政策室へ郵送するかFAX7164-3917で※申込用紙は市のホームページからもダウンロード可
日程は申し込みから1カ月後以降の希望日を指定。3日間コースの場合は連続した日数で行う必要はありません
詳しくは市のホームページで
福祉政策室 ☎7167-1171

戦没者追悼式

先の大戦で亡くなられた多くのかたのご冥福をお祈りし、平和への誓いを新たにするため、柏市戦没者追悼式を行います。
10月28日(金)午後2時～3時30分
アミュゼ柏
保健福祉総務課 ☎7167-1131

公開される審議会等		※傍聴希望者は当日、会場へ直接		
名称	とき	ところ	定員	問い合わせ
柏市社会教育委員会議	10月20日(木)午前10時～11時30分	501会議室(沼南庁舎5階)	先着3人	生涯学習課 ☎7191-7393
柏市教育振興計画策定有識者懇談会	10月24日・31日、11月7日・21日の各月曜日午後2時～4時		各先着10人	教育総務課 ☎7191-7389
柏市公共下水道事業審議会	10月28日(金)午後2時～4時	第5・6委員会室(市役所本庁舎5階)		下水道整備課 ☎7167-1429

障害者控除対象者認定書を交付

障害者手帳の交付を受けていなくても、65歳以上で介護保険の要介護等の認定を受けていて、条件を満たす場合には、障害者に準ずるかたとして認定します。
申請方法 / 所定の申請書を、〒277-8505 柏市役所介護保険管理室へ郵送するか、同室(市役所別館2階)・窓口サービス課(沼南庁舎1階)・各地域包括支援センター、各在宅介護支援センターへ直接持参を※申請書は各受付場所・出張所、市のホームページにあります
交付方法 / 認定書・非該当通知を後日郵送
▶本人か税法上の扶養親族がすでに非課税で申告の必要がない場合は不要▶日常生活自立度で判断するため、介護度が重度であっても認定されるとは限りません▶要介護認定申請中の場合は、日常生活自立度が確認できた時点で交付します
介護保険管理室 ☎7167-1134

粗大ごみ収集運搬業務の委託先を公募

委託期間 / 来年4月1日～平成29年3月31日の5年間
柏地域の粗大ごみ収集運搬業務とその申し込み受け付け業務
11月1日(火)～7日(月)に、参加申込書・企画提案書等を環境サービス課(市役所本庁舎4階)へ直接持参を
選考方法 / 書類とプレゼンテーション・ヒアリング
◎参加要件など、詳しくはホームページを見るか問い合わせを
環境サービス課 ☎7167-1139

来年度の市民ギャラリーの使用申し込みを受け付け

期間 / 来年4月1日～平成25年3月31日
美術作品の発表を目的とし、次のいずれかに該当するかた▶市内在住の個人か団体▶市内に事務所や活動拠点があり、会員と出展者の過半数が市内在住のかたの団体・サークル
使用料 / 1日21,000円※入場料の徴収や展示作品等の販売がある場合は1日42,000円
11月16日(水)までに、文化課(沼南庁舎3階)・市民ギャラリー(柏高島屋ステーションモール8階)で配布する所定の申込書に

必要事項を書いて、同課へ直接持参を※申込書は市のホームページからもダウンロード可
申し込みは、個人・1団体につき1件まで。10月28日～11月11日の各金曜日午後1時30分～5時は市民ギャラリーでも申し込みを受け付け
文化課 ☎7191-7403

固定資産税の見直しを行います

来年度は、土地と家屋について3年ごとに行われる評価替えの年です。資産価格の変動に対応し評価額を適正で均衡のとれた価格に見直すため、固定資産税が変わります。土地/都市基盤整備状況(道路の状況・幅員)や、生活環境(近隣に商業施設)、公示価格などの地価の推移をもとに路線価を見直して評価額を算出
家屋/固定資産評価基準に基づき経過年数と物価の変動を考慮して評価額を算出
資産税課 ☎7167-1125

柏駅東口の再開発に係る都市計画の説明会

10月22日(土)午前10時～11時30分
アミュゼ柏
柏駅東口D街区第一地区・A街区第一地区に係る次の都市計画案▶市街地再開発事業の変更▶高度利用地区の変更▶地区計画の変更
中心市街地整備課 ☎7167-2354

駅前放置自転車クリーンキャンペーン

11月30日(水)まで、「困ります!自転車置きざり知らんぷり」をスローガンに駅前放置自転車クリーンキャンペーンを行っています。
自転車を駐輪するときは、市営駐輪場や利用する施設の駐輪場をご利用ください。
交通施設課 ☎7167-1304

生食用食肉の規格基準・表示基準が施行

食品衛生法の一部改正で、生食用食肉の規格基準・表示基準が10月1日に施行されました。生食用食肉を加工等するためには、規格基準(成分規格、加工・調理・保存基準)を守り、講習会を受講するなど、認定生食用食肉取扱者となる必要があります。また、生食用食肉の表示は既に義務化されている食肉一般の表示事項のほか、

納期限は10月31日(月)

- 市・県民税の第3期
国収納課 ☎7167-1122
 - 国民健康保険料の第5期
 - 後期高齢者医療保険料の第4期
国保険年金課 ☎7191-2594
 - 介護保険料の第5期
国介護保険管理室 ☎7167-1134
- 口座振替のかたは預貯金残高にご注意を

新たに設定された表示基準が必要です。
詳しくは市のホームページで
保健所生活衛生課 ☎7167-1259

沼南体育館アリーナの貸し出しを再開

12月1日(木)から、東日本大震災により被災した沼南体育館のアリーナの貸し出しを再開します。
予約開始日 / 11月1日(火)
沼南体育館 ☎7193-1111

介護のしごと合同就職面接会

11月11日(金)午後1時～3時30分
アミュゼ柏
ハローワークに求職登録しているかた
介護関係事業所を集めた合同就職面接会
ハローワークカード・履歴書(面接を受けたい事業者分)・筆記用具
11月10日(木)までに、ハローワーク松戸福祉人材コーナーへ電話で
午前10時～正午の間、求職者のためのメンタルヘルスセミナーあり
同福祉人材コーナー ☎047-367-8679

個人事業税は納期限内に納付を

個人事業税の納期限は11月30日(水)です。最寄りの金融機関で、早めの納付をお願いします。
詳しくは問い合わせを
柏県税事務所 ☎7147-1231

高齢者・障害者の雇用支援を助成

県内の事業主
①高齢者等▶中小企業定年引き上げ等▶職域拡大等▶雇用確保充実の各種奨励・助成金②障害者等▶作業施設設置等▶福祉施設設置等▶介助等▶職場適応援助者▶通勤対策▶多数雇用事業所施設設置▶能力開発の各種助成金
◎給付に係る要件や申請の期限など、詳しくは問い合わせを
千葉高齢・障害者雇用支援センター ☎043-204-2901

伝言板

市民や市内のサークルなどの、催し・講習会や会員募集のコーナーです

- 催し・講習会
- 絵画「一彩会展」
10/25～30の10時～17時、県プラ。榎垣 ☎7131-7710
 - ギターアンサンブル・リオ発表会
10/23の13時30分～15時、中公。小林 ☎7174-9091
 - 林deパンフルートコンサート&イベント
10/30の11時～15時30分、中原ふれあい防災公園。前売券700円。永田 ☎090-8725-2997
 - 柏の葉公園ウォーキング大会
10/23の8時～14時、柏の葉公園総合競技場。事前300円、当日500円。柳田 ☎7131-5880
 - ガールスカウトまつり
10/23の10時～14時、豊四季台団地集会所。柴谷 ☎7144-9328

- 近セ=近隣センター、中公=中央公民館、沼公=沼南公民館、教福=教育福祉会館、県プラ=さわやかちば県民プラザ、㊦=入会金、㊧=月会費、㊨=年会費
- 歩け歩け大会
10/23の10時～15時、柏ふるさと公園。先着50人。1,000円(弁当・飲み物付き)。小学生以下は無料。森 ☎7173-5742
- パソコンで年賀状作成
11/1・6・15・27の13時30分～15時30分、県プラ。1,000円。パソコンを持参。井出 ☎090-1836-5869
- 歌とお話の英語ショー「VとWのお話」
11/12の10時30分～11時30分、県プラ。親子で楽しめます。1,000円。関 ☎7139-5596
- 親子イモ掘り大会
10/23、11/6・20の10時～14時、船戸会館。1組1,000円。松本 ☎050-1385-5303
- 発明・くふう展
11/3～7の10時30分～16時30分(3日は12時から、7日は13時まで)、まち

- 千葉県剣道連盟居合道部柏支部
毎(木)・(日)18時、柏三小ほか。全日本剣道連盟居合夢想神伝流の稽古。②2,000円、③2,000円。福地 ☎7144-0733
- 民謡「柳扇会」
第1・3月(水)か(土)10時、根戸近セほか。③3,000円。長田 ☎7134-0780
- 着付け
第1・3月(土)10時、(木)16時、根戸近セほか。女性。③3,000円、④3,000円。見学可。飯田 ☎7135-8081
- 俳句「柏葉句会」
第4(木)15時、アミュゼ柏。5句を持ち寄り句会。⑤500円。毎月会報発行。見学可。藤岡 ☎7172-6646
- 小原原生花サークル「葵」
月2回(火)12時、藤心近セ。初心者歓迎。②2,000円。谷川 ☎7173-4920
- 陶芸の友
月3回(月)・(火)9時・13時、アミュゼ柏。初心者歓迎。④4,000円、⑤1,000円。木村 ☎7149-9490

- 大正琴「彩(あや)のこと」
第2・4(火)10時15分、椎名カルチャーホール。合奏しながらの稽古。③3,500円。琴の貸し出しあり。田中 ☎7174-9543
 - 伝統文化こどもいけばな「たんぽぽ」
月1回(土)1部=13時・2部=15時10分、藤心近セ。小・中学生。①1,000円、②1,000円。亀山 ☎090-3693-2787
 - 歌舞伎を楽しむ会
第4(金)14時、アミュゼ柏。3カ月5,000円。富田 ☎7132-4564 (18時以降)
 - いきいきカラオケ会
第2・4(月)12時、増尾近セ。1回100円。④400円。見学可。原 ☎7157-1656
 - 合気道研修館
毎(土)19時、西原中。男女不問。初心者への個別指導あり。②2,000円。③2,500円。五上 ☎7164-0508
- ※日時・場所は予定です。必ず確認の上、お出かけください



子ども体験教室

時 11月6日(日) 所 中央公民館

教室名	とき	対象・人数	費用・持ち物
①親子パソコン教室	午後1時30分～4時	小学生と保護者、10組	無料
②親子クッキング教室(クッキーづくり)	午前10時30分～午後0時30分	小学生と保護者、15組	1人300円。エプロン・三角巾・マスク
③子どもマジック教室	午後1時～3時	小学4年生以上、20人	200円
④子どもわくわく広場			
クリスマスリース	午後1時～3時	小学生、各先着15人※保護者の参加可	300円
ビーズのサンタクロースブローチ			
紙でつくるクリスマスリース			
石のアート			200円
光の箱			
絵馬づくり			
おりがみでつくるクリスマスブーツ			

申し込み▶①～③=10月28日(金)までに、はがきに8面右上の必要事項と学年・性別・希望する教室名と番号、保護者氏名を書いて、〒277-0005柏5丁目8-12 柏市中央公民館へ郵送(必着)するかFAX7163-9364で※応募者多数の場合は抽選▶④=当日、会場へ直接
 中央公民館 ☎7164-1811

子どもと遊ぶのが好きなた、昔遊びやロープ張りができるかたなどボランティアを大募集

◎詳しくは、柏沼南地域にプレーパークを作る会へお問い合わせを

冒険遊び場 1日プレーパーク in 沼南

時 10月22日(土)午前11時～午後2時※雨天中止
 所 大津ヶ丘中央公園
 対 どなたでも
 内 子どもたちが、自然の中でロープ遊び・ハンモック・けん玉などいろいろなことを体験したり、異なる年代の人たちとの交流を図ったりします
 費 無料※軽食などの実費販売あり
 用 当日、会場へ直接
 問 柏沼南地域にプレーパークを作る会 ☎080-3424-3502・児童育成課 ☎7167-1595



キッズルーム

はがき・ファクスなどの記入内容

下記の要領で必要事項を記入。往復はがきの場合は返信面の宛先を記入してください

- ①希望する講座・催し名
- ②〒・住所
- ③氏名(ふりがな)
- ④年齢
- ⑤電話番号

こども図書館でお医者さんと話そう「こどもの歯磨きのコツ」

時 10月23日(日)午後2時～3時
 所 こども図書館
 対 どなたでも
 内 歯科医師が伝授するピカピカになる歯磨きのコツやアドバイス
 問 石戸歯科医院院長・松岡政之さん
 用 当日、会場へ直接
 問 保健所地域健康づくり課 ☎7167-1257

ほほえみ子育て講座「幼児の心と体の発達と性教育」

時 10月27日(木)午前10時～11時30分
 対 幼児の保護者、先着30人
 内 幼児期にしておきたいことを助産師から学びます
 用 10月16日(日)午後2時から、永楽台児童センターへ電話で
 問 永楽台児童センター(永楽台近隣センター内) ☎7163-4050

子どもの成長発達の心配をきいてみよう

時 10月23日(日)午前10時～正午
 対 子どもの成長発達が気になるかた、先着10人※子ども同伴可
 内 子どもの成長発達について専門相談員と一緒に考えます
 用 10月16日(日)午前11時から、しこだ児童センターへ電話で
 内 個別相談も可※申込時に申し出を
 問 しこだ児童センター ☎7145-2522

不登校について聞く・話す時間 &ふらっと

時 10月26日(水)午前10時～正午
 対 不登校やその傾向がある子どもの保護者と不登校の児童・生徒、先着20人
 内 不登校について話し合ったり、経験者の話を聞いたりします。子どもが自由に過ごせる居場所(パズルや桌上ゲームなど)あり
 用 10月16日(日)午前10時から、しこだ児童センターへ電話で
 問 しこだ児童センター ☎7145-2522

こども図書館 10月後半の催し

●午前中催しがない日は、午前10時30分から「こども図書館おはなし会」あり

とき	催し
16日(日)午前11時～11時30分	ちょっと大きい子のおはなし会
22日(土)午前11時～11時30分	読み聞かせ・パネルシアター・語り
25日(火)午後3時～3時30分	読み聞かせ・パネルシアター・手遊び
27日(木)午後2時30分～3時	読み聞かせ・親子ふれあい遊び
29日(土)午前11時～11時30分	ちょっと大きい子のおはなし会
30日(日)午前11時～11時30分	ちょっと大きい子のおはなし会

※当日、会場へ直接。「ちょっと大きい子」=4・5歳以上向け
 問 こども図書館 ☎7108-1111

元気な拍っ子集まれ ホームタウンチーム「日立サンロッカーズ」をチアアップ!

男子バスケットボール・日立サンロッカーズの試合でハーフタイムショーに出場します。

時 ▶練習=11月3日(木)・6日(日)・13日(日)・20日(日)・23日(水)午前9時30分～10時45分※11月20日は午後1時30分～2時45分▶試合=12月3日(土)午後4時から(計6回)
 所 中央体育館ほか
 対 市内在住・在学の小学生、150人
 内 チアダンスによるハーフタイムショー
 費 5,000円(Tシャツ・ポンポン代)
 持 持動きやすい服装・室内用スニーカー

問 ゴールデンホークスチアダンススタジオ ☎・FAX7147-3898

こどもの広場

●しこだ児童センター ☎7145-2522
 釜のめし・おもちゃ図書館=障がいのある子どもも手作りおもちゃと一緒に遊びます
 時 10月23日(日)午前10時～午後3時 対 どなたでも(未就学児は保護者同伴) 用 当日時間内に、会場へ直接
 幼児のついで「ちびっこ☆運動会」=かけっこ・玉入れなど、親子で身体を動かして楽しみます
 時 10月27日(木)午前10時～11時 対 幼児と保護者、先着20組 用 10月16日(日)午後2時～☎で
 ベビーヨガ&マッサージ=赤ちゃんと一緒にできるヨガのポーズやマッサージをします
 時 ①11月4日(金)②11月11日(金)午前10時30分～11時30分 対 ①=生後2～6カ月②=生後7～12カ月の乳児と保護者、各先着12組 用 10月18日(火)午前10時～☎で
 つくってあそぼう「ブンブンごまを作ろう!」=伝承遊びのブンブンごまを、いろいろな材料で作って遊びます
 時 11月5日(土)午後1時30分～3時30分 対 どなたでも(未就学児は保護者同伴)、先着20人 用 当日、会場へ直接

●高柳児童センター ☎7190-1348
 パパとあそぼう!～ミニ運動会ごっこ～=トンネル・大玉・フープ等を使って親子で交流をします
 時 10月23日(日)午前10時30分～11時30分 対 幼児と保護者、先着30組 用 当日、会場へ直接

●永楽台児童センター(永楽台近隣センター内) ☎7163-4050
 グーチョキパーおはなし会=人形劇「大きなかぶ」など
 時 10月25日(火)午後3時30分～4時20分 対 幼児～小学生(未就学児は保護者同伴)、先着80人 用 当日、会場へ直接
 0歳ルンルンクラブ=初めての子育てを安心して楽しむ方法を知ったり、仲間づくりをしたりします
 時 11月2日(水)・10日(木)・17日(木)・26日(土)、12月1日(木)・8日(木)午前10時～11時15分(計6回)
 対 平成22年4月2日～平成23年4月1日生まれの第一子と保護者、20組※応募者多数の場合は、近隣センター等で行った0歳講座に参加しなかったかた優先 用 10月18日(火)午前10時～☎で
 募集 0歳ルンルンクラブ「だっこボランティア」=「0歳ルンルンクラブ」に参加している子どもの見守り支援をします
 対 子育て支援ボランティアに興味のあるかた 用 10月18日(火)午後2時～☎で
 親子体操=親子で体を動かし、ふれあい遊びを楽しみます
 時 11月8日(火)①午前10時～10時50分②午前11時～11時50分 対 ①=2歳6カ月以上の幼児と保護者②=1歳6カ月～2歳6カ月未満の幼児と保護者、各先着25組 用 10月16日(日)午前10時～☎で

●田中近隣センター(問しこだ児童センター) ☎7145-2522
 わくわくパパ's day=子どもたちが大好きな遊びの紹介やどなたでも楽しめる簡単なリズム遊びをします

ミュージカル くまのぬいぐるみ ～きみのこころをきかせて～

●市民による心があたたまる手作りミュージカル
 時 11月5日(土)午後2時30分～4時
 所 アミューゼ柏
 対 先着400人 用 当日、会場へ直接
 ●ミュージカル出演者募集
 対 どなたでも
 費 300円(18歳以下のかただけ。衣装代)
 用 10月18日(火)午前10時～11月19日(土)午後5時に、豊四季台児童センターへ電話で
 問 豊四季台児童センター ☎7144-5363

時 11月6日(日)午前10時～11時30分 対 幼児と保護者、先着15組 用 10月16日(日)午前10時～☎で

●布施遊戯室(布施近隣センター内) ☎7135-3960(午後1時～5時)
 ふたりのマジックショー=2人のマジシャンによる楽しいショーです。みんなでワクワクドキドキ感を楽しみましょう!
 時 11月12日(土)午前10時～11時30分 対 幼児～中学生(未就学児は保護者同伴)、先着50人 用 10月16日(日)午後1時30分～☎で

●南部みんなの広場(南部近隣センター内) ☎7173-1333(午前10時～午後5時)
 忍者修行=忍者になっているいろいろな修行に挑戦します
 時 11月13日(日)午後1時～3時30分 対 小学生以上、先着30人 用 10月16日(日)午後2時～☎で
 募集 忍者修行ティーンズスタッフ=中高生向けのワークショップで交流したり、小学生の忍者修行のサポートをしたりします
 時 11月13日(日)午前10時～午後4時 対 中学生以上、先着10人 用 10月16日(日)午後3時～☎で

●手賀の丘少年自然の家 ☎7191-1923
 松ぼっくりのクリスマスツリー&リースづくり=松かさミニミニツリーとクズのつるなどを使ったリースを作ります
 時 11月27日(日)午前10時～正午 対 小学生以上、先着20人 費 300円 用 10月27日(日)午前9時～☎で

健康ルーム



10月24日(月)～30日(日)は 精神保健福祉普及運動期間

～困難を乗り越えて育もう 人と人とのつながりを～

保健所ではこころの病に関する相談・支援や正しい知識の普及、偏見のない地域づくりのために、こころの健康相談・アルコール悩みごと相談などを行っています※各種相談は本紙毎月1日号に掲載

こころのバリアフリー宣言

精神疾患を正しく理解し、新しい一歩を踏み出すための指針

- あなたは絶対に自信がありますか、心の健康に?
- 第1 精神疾患を自分の問題として考えていますか(関心)
 - 第2 無理しないで、心も身体も(予防)
 - 第3 気づいていますか、心の不調(気づき)
 - 第4 知っていますが、精神疾患への正しい対応(自己・周囲の認識)
- 社会の支援が大事、共生の社会を目指して
- 第5 自分で心のバリアを作らない(肯定)
 - 第6 認め合おう、自分らしく生きている姿を(受容)
 - 第7 出会いは理解の第一歩(出会い)
 - 第8 互いに支えあう社会づくり(参画)

問 保健所保健予防課 ☎7167-1254

こころの健康自己チェック

アルコール依存症は、お酒を飲むかたなら誰でもなる可能性があります。次のような経験があったかどうかチェック☑してみてください! (CAGE法)

- 飲酒量を減らさなければならぬと感じた
- 他人があなたの飲酒を非難するので、気に障った
- 自分の飲酒について、悪いとか申し訳ないと感じた
- 神経を落ち着かせたり二日酔いを治すために「迎え酒」をした

上にあげた状態のうち、2項目以上あてはまるかたは「アルコール依存症」かもしれません。1項目でも心配な飲み方です。医療機関や保健所などにご相談を。

口腔(くう)がん検診

時 11月20日(日)午前9時30分～午後1時
所 中央保健センター
定 先着200人
日 11月9日(水)までに、柏歯科医師会会員の歯科医院へ直接※申込時に歯科医院で問診あり。歯科医院の情報は柏歯科医師会に問い合わせるか ☎http://www.kamukamu.or.jp/の参照を
問 保健所地域健康づくり課 ☎7167-1257・柏歯科医師会 ☎7163-5260

認知症介護相談・交流会

時 10月22日(土)午後1時～2時30分
所 柏北部地域包括支援センター
対 家族で認知症のかたを介護しているかた、先着15人程度
対 経験者や専門職を交えての話し合い、情報交換
日 10月21日(金)までに、柏北部地域包括支援センターへ電話で
問 同支援センター ☎7140-8818

中央体育館の健康・初級ヨガ&体操

■健康ヨガ教室
時 11月1日～12月20日の毎週火曜日午前9時30分～10時30分(計8回)
対 心身を一体のものとして捉え、体と心の調和を図ります
費 4,800円

■初級ヨガ教室
時 11月3日～24日の毎週木曜日午前9時30分～10時30分(計4回)
対 やさしいポーズと呼吸法で心身ともにリフレッシュ
費 2,400円

■いきいき体操教室
時 11月4日～12月23日の毎週金曜日・12月1日(木)午後1時30分～2時30分(12月2日(金)を除く。計8回)
対 全身を動かし定期的な運動習慣を身に付けて運動不足を解消。老化防止、ストレス発散、ダイエットにも
費 4,800円

《共通》
対 市内か周辺に在住のかた、各先着50人
持 運動ができる服装・汗拭きタオル・飲み物など
日 10月16日(日)午前9時から、中央体育館へ電話で
問 中央体育館 ☎7164-9573

11月のリボン館の教室

不用品を有効利用しましょう!

●必ず事前に申し込みを 10月16日(日)午前9時30分から、同館へ電話で

古布でぞうり作り	5日(土)午前10時～午後4時。先着12人。200円
和服からワイドパンツ	9日(水)午前10時～午後4時。先着10人。200円
ネクタイからポシェット	10日(木)午前10時～午後4時。先着13人。250円
整理であなたの人生を豊かにする	13日(日)午前10時～正午。先着30人。100円
自転車の手入れ・修理方法教室	15日(火)午前10時～正午。先着10人。50円
裂き織り教室(テーブルセンター)	18日(金)午前10時～午後4時。先着10人。100円
セーターからバッグ	26日(土)午前10時～午後4時。先着10人。100円
包丁研ぎ教室	27日(日)午前10時～正午。先着10人。100円
何でも修理教室(おもちゃ・時計・ラジオ・家庭用品など)	27日(日)午後1時～3時。先着8人。無料
ウールの着物で簡単ブラウス	29日(火)午前10時～午後4時。先着10人。200円
牛乳パックで六角正座イス	30日(水)午前10時～午後4時。先着10人。200円

問 リサイクルプラザリボン館 ☎7199-5082 (月曜休館)

さわやかに体を動かそう! 秋の支部祭

支部名	東部	西部
とき	11月6日(日)午前8時30分～正午	11月13日(日)午前9時～正午
ところ	名戸ヶ谷小学校	柏第四小学校
種目・定員など	▶体育館=ふわどっち、風船バレー、ゲーゴルゲーム、カローリング、ピンボーリング ▶運動場=グラウンド・ゴルフ、先着144人	▶小学生=ふわどっち、ペタンク ▶中学生以上=ヘルスパレー、ソフトバレー、グラウンド・ゴルフ
対象	市内在住・在勤・在学で小学生以上のかた※グラウンド・ゴルフは中学生以上の経験者。小学3年生以下は保護者同伴	
申し込み	10月28日(金)までに、8面右上の必要事項と参加種目(体育館か運動場)・性別を書いて、中村へ ☎7169-1792で※体育館種目は、当日参加可	11月12日(土)までに、8面右上の必要事項と参加種目・性別を書いて、田宮へファクスするか電話で
問い合わせ	中村 ☎090-8000-6015	田宮 ☎・☎7169-8118

持 運動しやすい服装・運動靴、体育館は室内シューズ(スリッパ不可)、汗拭きタオル、飲み物など
天 雨天の場合、運動場の種目は中止になる場合あり
問 スポーツ課 ☎7191-7399

シニア倶楽部

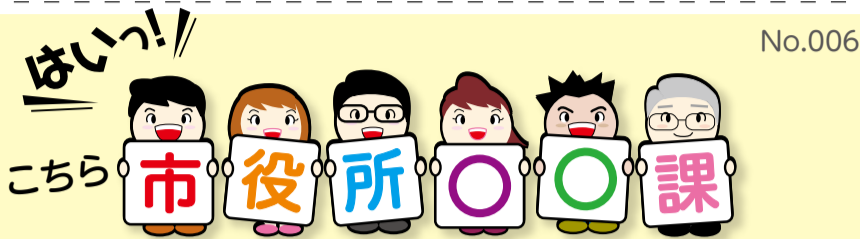
各施設の催し ※費用は①は2,000円②は無料③は300円。持ち物は①は飲み物・動きやすい服装

催し	とき	対象	内容	申し込み	ところ・問い合わせ
①毎日を元気に過ごす「脳とからだのトレーニング」	11月4日～25日の毎週金曜日午前11時10分～正午	60歳以上のかた、各日先着20人	脳と筋力トレーニングで思い通り動ける体を。姿勢改善・転倒予防・関節の動き改善に効果的	10月27日(木)午前10時から、リフレッシュプラザ柏へ電話か直接	リフレッシュプラザ柏 ☎7173-5900
②ワンポイント体操講座～肩・腰・膝	11月9日(水)・16日(水)午前9時30分～11時30分	市内在住で60歳以上のかた、各日18人	柏レイソルのトレーナーを講師に迎え、肩・腰・膝痛の原因と日常生活で注意することを学び、簡単にできる体操を体験します	10月25日(火)までに、往復はがきに8面右上の必要事項と応募の動機②は参加希望日を書いて、〒277-0051加賀3丁目16-8 ほのぼのプラザまで	ほのぼのプラザますお ☎7170-5570
③簡単手品にチャレンジ	11月20日～12月4日の毎週日曜日午後1時30分～3時30分(計3回)	市内在住で60歳以上のかた、20人	身近な人たちに披露できるよう、簡単な手品を見て楽しみながら覚えさせます	応募は1人1通。応募者多数の場合は抽選	

柏寿荘まつり

時 10月29日(土)・30日(日)午前10時～午後3時
対 ▶作品展示=陶芸・習字・手芸 ▶ステージ発表=カラオケ、フラダンス、社交ダンス、3B体操、唱歌・童謡 ▶特別演芸=ハワイアン・北総太鼓(29日)、市立柏高校吹奏楽部OB演奏(30日) ▶体験教室=茶席・陶芸・折り紙・ふろしきですてきなエコバッグ ▶即売会=つくたて餅・焼きそば・陶芸品・布草履
対 ▶無料送迎バス=〈行き〉午前9時柏駅東口企業バス停発(9時20分市立柏病院経由)・〈帰り〉午後3時30分柏寿荘発 ▶路線バス=柏駅西口から「柏市立高校」行きバスで「柏市立高校入り口」下車、徒歩3分
問 柏寿荘 ☎7131-9511

※申し込み、問い合わせ等は、各施設の開館時間をお願いします



教育委員会生涯学習部 スポーツ課

スポーツ課は現場職員の平均年齢が37歳と、働き盛りのメンバーが多く活気ある職場です。そんな元気な「スポーツレンジャー部隊」を紹介します。振興担当リーダーの川口小隊長。役所の野球部で活躍中。仕事の切り口はレーザービームのごとし。柏発祥のスポーツ「ふわどっち」の考案者の一人で、スポーツ推進委員と共に普及活動に努める。中学校から派遣されてきた剣道経験者の滝隊員。学校とのパイプ役を担う。例年8,000人超への参加者を誇る手賀沼エコマラソン開催に向けて実行委員会と準備中。ボランティア約1,000人を取りまとめる。ソフトテニスやスキーなど多種目にわたって活動中の板橋隊員。総合型地域スポーツクラブを担当し、気軽にスポーツを楽しめる環境づくりを推進中。入庁2年目の越山隊員。スポーツ少年団と連携して事業を進める。サッカー経験者で、上司や先輩からのアドバイスを素早く吸収し、勉強する毎日。いつの日か仕事でフラインゴールを決めることが彼の夢。

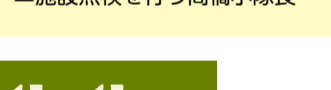


▲ふわどっち挑戦中の越山隊員を遠くから見守る川口小隊長

施設担当リーダーの高橋小隊長。自転車通勤で健康に気を配る。役所歴30年の経験に基づき、指定管理者と共に施設の維持管理を行い、点検に余念がない。安全第一がモットー。ハンドボール経験者の森川隊員。民間での経験とノウハウを生かし、施設の維持管理に取り組む。豊富な知識から絞り出される考えから、担当内での信頼が厚い。夜間にフットサルをする吉永隊員。身軽でいち早く現場に駆け付け、市内を縦横無尽に駆け回る。動き出さなければ何も始まらない。今年入庁した竹原隊員。ショートトラックスピードスケート元国体王者。アスリートの視点から、利用者が利用しやすい施設整備に取り組む。

紅一点の小池中隊長。レイソルの熱狂的なサポーター。若手や中堅を取りまとめ、家庭婦人スポーツ協会との貴重なパイプ役でもある。隊員歴6年のベテラン海老原副隊長。物事を多面的に捉えることが得意。剣道6段の腕前で、体育協会からの信頼も厚い。そして、我が小貫隊長。面倒見がよく、心優しいリーダー。そんな総勢11人の部隊がスポーツ課です。

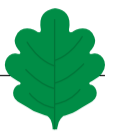
一人でも多くの市民の皆さんに、楽しく安全に「いつでも、どこでも、いつまでも」スポーツに親しんでいただけるよう努めていきます。スポーツの力で、柏を元気にしていきましょう!



▲施設点検を行う高橋小隊長



このコーナーでは市民の皆さんからの投稿を募集中! 詳しくは秘書広報課 ☎7167-1175へ



世界最高賞のウイスキーで乾杯! かしわウイスキーフォーラム2011

秋の訪れを感じさせる肌寒い一日となった10月2日、三井ガーデントル柏でかしわウイスキーフォーラム2011が行われました。このフォーラムは、ウイスキーの世界的な品評会である「WWA(ワールド・ウイスキー・アワード)」で、「竹鶴21年」が3年連続で世界最優秀賞を受賞したことを記念して開催されたものです。日本バーテンダー協会所属のバーテンダーや一般市民によるカクテルコンテストでは、竹鶴を使用したカクテルも登場。この竹鶴は、ニッカウキスキー柏工場内のプレイングラウで処方管理が行われ、世界へと出荷されています。市内でもこのウイスキーを楽しめる場所がたくさんあります。世界最高のウイスキーで、皆さんも乾杯してみませんか。



4連覇へ向けてスタート JXサンフラワーズWリーグ開幕戦

昨シーズン3連覇を達成したJXサンフラワーズが、9月30日代々木第2体育館でWリーグ開幕戦を迎えました。4連覇をかけて戦うシーズン最初の相手は昨シーズン準優勝のトヨタ自動車アンテロープス。前半は渡嘉敷選手などの活躍で一進一退の攻防を制し、リードして折り返します。後半は、流れがトヨタに。終始リードを許し、残り1分で1点差まで追いつきながら、健闘及ばず63対68で惜しくも敗れてしまいました。翌日の第2戦は前日の鬱憤(うっぷん)を晴らすように79対46で快勝。4連覇に向け走り出した選手たちへ、皆さんの応援をお願いします。



11月 NOVEMBER

文化施設の催し

さわやかちば県民プラザ	市民文化会館	市民ギャラリー	プラネタリウム
日・開演時間 催し・入場料・問い合わせ 3日(木) 16時 カワイ インストラクターズコンサート 全自 1,700円 牟田☎7167-2749 6日(日) 16時 ELITE DANSE CLASSIQUE発表会 全自 無料 松本☎7138-5614 16日(水) 10時 志友祭 全自 無料 細川☎090-7839-4889 23日(水) 11時 公開講座「豊かな老いは“骨と筋肉”から」 全自 無料 アクティブBEウォーキング事務局☎03-5458-9720 ※月曜日は休館 開催期間 催し・問い合わせ 1日(火)~2日(水) なびか水彩会展 青木☎7184-7669 3日(木)~12日(土) 環境書道展 岡田☎080-5510-1465 30日(水)~12月11日(日) 野田美術会展 長岡☎7125-3583	日・開演時間 催し・入場料・問い合わせ 3日(木) 14時 男声合唱団フロイデ定期演奏会 全自 980円 阿久根☎7174-6864 13日(日) 14時 柏交響楽団定期演奏会 全自 800円 綱島☎090-5578-1267 20日(日) 15時30分 混声合唱団明響演奏会 全自 一般2,800円 高校生以下1,000円 熊井☎7139-3553 23日(水) 15時 柏少年少女合唱団定期演奏会 全自 無料 尾崎☎7105-8875 アミューゼ柏 日・開演時間 催し・入場料・問い合わせ 3日(木) 14時 柏市音楽家協会定期演奏会 生誕200年ピアノの魔術師多彩なるリストの世界 全自 一般2,000円 高校生以下1,000円 さなやま☎080-5697-9326 16日(水) 19時 児玉さや佳プロデュースピアノとチェロ響きあう世界へ 全自 当日券3,500円(学生1,000円) 児玉☎7173-0656	開催期間 催し 3日(木)~10日(木) 柏市文化祭(市民展) 11日(金)~15日(火) 押花絵作品展 16日(水)~21日(月) 柏市美術展 22日(火)~25日(金) 輪の会油絵展 26日(土)~29日(火) 四季彩作品展 30日(水)~12月3日(土) 墨の会展 開館時間 10時~20時。各催しの初日は13時から。6日・10日は16時まで。11日以降の最終日は18時まで。 休館日 なし 市民ギャラリー (柏高島屋ステーションモール8階) ☎7148-2211・文化課☎7191-7403	「テーマ:太陽」 「物語:太陽の馬車」 とき ▶12日(土)・26日(土) 13時30分・15時30分 ▶13日(日)・27日(日) 11時・13時30分・15時30分 ところ 図書館本館2階 入場料 無料 中央視聴覚ライブラリー ☎7167-2224 図書館 おはなし会(本館) とき ▶毎週木曜日16時~16時30分 ▶19日(土)14時~14時30分(毎月第3土曜日) 休館日 7日(月)・14日(月)・21日(月)・28日(月)・29日(火)・30日(水) 図書館本館 ☎7164-5346