

夏休み、 親子の時間を 楽しもう!



親子で過ごす時間が増える夏休み。日ごろ、時間が取れずにゆっくりとできないことに取り組むいい機会です。皆さんが住んでいる柏の歴史について学んだり、家庭の味を伝授してみたり、子どもと一緒にいることで、いつもと違う発見があるかもしれません。

▲取材にご協力いただいた市内在住の吉田さん親子

行ってみよう! 調べてみよう!



夏休みだから、遠くに出掛けないといけないなんて思っていないですか。遠くに出掛けなくても、自分の住む街の歴史を調べてみたり、地域の伝統行事に行ったりすると、たくさんの発見や驚きに出会えますよ。



郷土資料展示室には、柏で見つけた土器とかもあって、楽しかったよ

スゴイ! 今と全然違うよ

柏の歴史企画展 「幽霊とものゝけ」

夏季特別企画として、市内寺院で所蔵する幽霊画や妖怪画などが展示されています。暑さも吹き飛ばす、柏の怖い絵を見に行きませんか?

時 9月7日(日)までの午前9時30分～午後5時※月曜日は休室

所 郷土資料展示室 (沼南庁舎2階)

費 無料

問 郷土資料展示室

☎ 7191-1450

(休室日は文化課

☎ 7191-7414)



妖怪たち(法林寺蔵)

何のために、こんなコワイ絵を描いたんだろう?

お父さんが子どもの頃の柏駅だよ

「親子の時間を楽しもう!」の続きは2面へ ▶▶▶

1面からの続き「親子の時間を楽しもう！」▶▶▶

夏休み中に行われる市内の伝統行事

大室の盆綱引き



五穀豊穡(ほうじょう)と精霊供養を願い、長さ20メートルの太い綱で、東西に分かれて綱引きを行います。

時8月15日(金)午後6時ごろ～8時ごろ

所大室ふるさとセンター前
 関文化課☎7191-7414

篠籠田の三匹獅子舞



五穀豊穡、家内安全を祈願する祭り。現在は篠籠田三匹獅子舞保存会によって受け継がれ、県の無形文化財に指定されています。

時8月16日(土)午後3時30分ごろ～4時30分ごろ

所西光院(篠籠田)
 関文化課☎7191-7414

地元の人たちによってどちらも長く続けられているんだよ



親子で作ろう! 家族の食事

子どものお手伝いがかえって足手まといになってしまい、子どもがやろうとしていることについて手を出してしまうことはありませんか。せっかく手伝おうとしているのに、子どもはやる気をなくしてしまうかもしれません。時間がたっぷりある夏休みは、ゆっくり時間をかけて親子で一緒に料理を作ってみましょう。

子どもの大好きなカレーの作り方を伝授します



野菜を切るのが難しかったけど、じょうずにできたよ



完成



夏休みの生活、こんな工夫

私は、こんな「生活表」を作ってみました! 親用の「見届け表」もあるのがポイント。子どもが自主的にやった時には「おつかれさま」と声掛けをします。声を掛け合うことで親子の会話も増えますよ



夏休みが10日ほど過ぎました。宿題は予定通りに進んでいますか? 生活リズムは乱れていませんか? 親子で見直しをしてみましょう。

■生活表(子ども用)

| 生活表 | 7月30日 | 7月31日 | 8月1日 |
|------------------|-------|-------|------|
| 起こされなくても朝7時に起床 | ○ | △ | ○ |
| ゲームを始める前にお母さんに報告 | × | ○ | ○ |
| お花の水やり | ○ | × | ○ |
| 漢字書き取りを1ページ | ○ | △ | 🌸 |

■見届け表(親用)

| 見届け表 | 7月30日 | 7月31日 | 8月1日 |
|------------------|-------|-------|------|
| 起きたら声を掛ける | ○ | ○ | ○ |
| ゲームを終わらせる5分前に声掛け | × | ○ | ○ |
| お花の水やりの声掛け・見届け | ○ | × | ○ |
| 漢字書き取りの声掛け・見届け | ○ | × | ○ |
| 何かで子どもを褒める | ○ | × | ○ |

夏休みの過ごし方



まだまだ続く休みを安全に楽しく過ごすために、夏休みの過ごし方について親子で再確認しましょう。

●インターネットの利用に気を付ける!

インターネット上の発言等ささいなことでも、トラブルに巻き込まれることがあります。また、長時間の使用は運動不足の原因にもなります。ゲーム機・携帯電話(スマートフォン)・パソコンなどを使う時のルールを決めましょう。

●生活のリズムを崩さない!

決まった時間に起床することが大切です。新学期、朝起きられずに不登校になることもあります。暑い夏を乗り切るためにも、毎日同じ時間に起きてしっかり朝食を取りましょう。

●自転車の安全な乗り方を親子で再確認!

夏休みは、自転車に乗る機会が増えます。安全な乗り方やルールを再確認しましょう。

関少年補導センター☎7164-7571



初めて、郷土資料展示室に行きました。母親が家事をしている間に、気軽に子どもと一緒に出かけられることができ、疑問に思ったことを帰宅後に子どもと一緒に調べることもできますね。普段は忙しくて子どもと何かを調べることもないので、夏休みはこういう機会を増やしたいです。



お父さんに行った展示室が楽しかったです。幽霊の絵を見たのは初めてで、大きい土器にもびっくりしました。お母さんと一緒に作ったカレーは、ニンジンがかたくてなかなか切れなくて、料理はすごく難しいなと思いました。毎日料理をするお母さんはスゴイ!



子どもに包丁を持たせたり、コンロを扱わせたりするのは、ハラハラしてつい手と口が出てしまいました。料理の伝授にはまだ早かったかな。普段は子どものペースに合わせて何かをすることは、あまりありません。でも、夏休みだからこそできる時間の使い方があると今回気付くことができました。

市の職員を募集します

☎人事課 ☎7167-1113

市では、来年4月に採用予定の職員を募集します。

■募集職種・採用予定人数・受験資格

| 募集職種 | 採用予定人数 | 受験資格※詳しくは受験案内を確認を |
|-----------------------|--------|--|
| 一般行政(上級) 【身体障害者対象】 | 各2人程度 | 身体障害者手帳の交付を受けており、大学卒業(見込み)以上で、昭和55年4月2日以後に生まれたかた |
| 一般行政(初級) | | 高校卒業(見込み)以上で、平成5年4月2日以後に生まれたかた |
| 一般行政(初級) 【身体障害者対象】 | 1人程度 | 身体障害者手帳の交付を受けており、高校卒業(見込み)以上で、平成5年4月2日以後に生まれたかた |
| 電気技師(上級) | 2人程度 | 大学卒業(見込み)で、昭和55年4月2日以後に生まれたかた※職種に応じた専門課程を修了(見込み)していること |
| 化学技師(上級) | 各1人程度 | 獣医師免許(見込み)を有し、昭和50年4月2日以後に生まれたかた |
| 獣医師(上級) | | 獣医師免許(見込み)を有し、昭和50年4月2日以後に生まれたかた |
| 保育士(中級) | 15人程度 | 保育士資格(見込み)を有し、昭和60年4月2日以後に生まれたかた |
| 看護師(中級) | 1人程度 | 看護師免許(見込み)を有し、昭和50年4月2日以後に生まれたかた |

一次試験日/9月21日(日)

所 東京理科大学野田キャンパス(野田市)

申 8月15日(金)までに、人事課(市役所本庁舎2階)で配布する所定の申込書に必要事項を書いて、392円切手を貼った長形3号の封筒を同封して、〒277-8505 柏市役所人事課へ郵送で(当日消印有効)※受け付けは郵送だけ。受験案内と申込書は市のホームページからダウンロード可

他 試験の内容や時間など、詳しくは受験案内をご覧ください

柏をウイスキーのまちへ かしわウイスキーフォーラム2014を開催

☎商工振興課 ☎7167-1141

ニッカウイスキー柏工場でボトリングされている「竹鶴17年」が、世界的なウイスキー品評会で世界最高賞を受賞しました。これを記念して、今年もウイスキーフォーラムを開催します。

今年初めての試みとして、竹鶴の製造工程にちなみ日本バーテンダー協会小樽・仙台・千葉の各支部の代表が、ウイスキーをベースにしたオリジナルカクテルを作成します。

時 9月28日(日)午後0時15分～5時10分

所 マリアチャペル マリベール柏(柏)

定 先着600人

内 ▶カクテルコンペティション(プロ部門・一般部門) ▶テイastingセミナー(有料・要チケット購入)、ニッカウイスキー創業80周年セミナー(無料) ▶エキシビション ▶各種試飲

費 4,500円

申 かしわインフォメーションセンター(柏駅南口ファミリかしわ3階)か日本バーテンダー協会千葉県本部東葛地区加盟店舗へ直接

◎詳しくは、市のホームページで

他 ▶参加者全員に限定オリジナルグラスをプレゼント ▶未成年者は入場できません ▶車での来場はご遠慮ください ※柏駅より送迎バス有



▲昨年のかしわウイスキーフォーラム

幼稚園・保育園合同就職説明会を開催

☎保育運営課 ☎7167-1137

市内の幼稚園と保育園合同による就職説明会を市内では初めて開催します。園ごとにブースを設け、各園の魅力や情報を紹介します。お気軽にご参加ください。

時 ①幼稚園の部=8月23日(土)午後0時30分～4時 ②保育園の部(一部幼稚園も参加)=8月24日(日)午前10時～午後4時

所 ①=野村證券柏支店(柏1丁目) ②=柏商工会議所(東上町)

注 幼稚園教諭・保育士の資格(見込み)を持つかた

費 無料

申 当日、会場へ直接

◎参加幼稚園・保育園など、詳しくは市のホームページで



おかげさまで20周年 遊びにおいでよ!!農業公園へ

☎あけぼの山農業公園 ☎7133-8877

柏市の市制40周年を記念してオープンした「あけぼの山農業公園」も今年で20周年。日ごろの感謝の気持ちを込めて、夏のイベントを開催します。夏ならではの催しがめじろ押し! 皆さんの来園をお待ちしています。

時 8月9日(土)午前10時～午後3時※雨天順延

所 あけぼの山農業公園

内 ▶ゲーム大会(長靴とばし・水鉄砲・バケツリレー・スイカ割り・グラウンドゴルフ・ドジョウつかみなど) ▶縁日(ヨーヨーすくい・輪投げ・じゃんけんゲームなど) ▶露店(焼きそば・串焼き・焼きとうもろこし・かき氷・そうめん・ポン菓子など)

◎ゲームには景品もあります

交 柏駅西口から三井団地行きバスで「土谷津入口」下車、徒歩10分



ご意見を
募集します

パブリックコメント

市では、次の計画案について、パブリックコメント(意見公募手続き)により市民の皆さんの意見を募集します。

●(仮称)柏市民交流センター施設整備計画(案)

内 柏市民活動センター、市民ギャラリーの移転等を内容とする(仮称)柏市民交流センターの整備について

閲覧方法/協働推進課(市役所本庁舎3階)、文化課(沼南庁舎3階)、行政資料室(市役所本庁舎1階)、行政資料コーナー(沼南庁舎1階)、各近隣センター、柏市民活動センター(柏1丁目)、市のホームページで

提出方法/8月31日(日)までに、住所、氏名、年齢と計画案名・意見(様式は自由)を書いて、〒277-8505 柏市役所協働推進課へ郵送(必着)・FAX7167-6644・直接持参するか市のホームページの送信フォームで
☎協働推進課 ☎7168-1033

子どもと
未来の柏
のために

放射線対策 NEWS NO.044

「放射線対策ニュース」は毎月1日号に掲載します

掲載情報は7月18日現在のものです

■放射線量訪問測定と除染相談 ☎放射線量測定コールセンター ☎7168-1037

市内の空間放射線量率は放射性物質の半減期や風雨の影響により大きく低下しています。

一方で、地表面では水が集まりやすい雨どい下などでマイクロスポット(局所的に放射線量率が高くなっている箇所)が見つかることがあります。

ご依頼により、放射線測定の経験豊富な市職員がご家庭を訪問し測定を行います。

マイクロスポットが発見された場合には、各家庭に合わせて、放射線防護の考えに基づいた対策を提案します。

■放射線測定器の貸し出し(3日間)

☎放射線量測定コールセンター ☎7168-1037

放射線対策室(市役所本庁舎4階)、沼南支所総務課(沼南庁舎1階)、各近隣センター(根戸・北部・柏ビレジを除く)で貸し出しています。

施設ごとに予約状況が異なりますので、希望する施設へお問い合わせください。

■市立小中高等学校・保育園の定期測定結果を公表(5月測定分)

除染後も空間放射線量率の推移を見守るため、定期的に測定を行っています。5月に測定したすべてのポイントで目標値(毎時0.23マイクロシーベルト)を下回っています。

測定結果の詳細は、市のホームページでご確認ください。

●放射性物質の検査結果 7月1日～12日検査分

| ■市内の農産物 ☎ 農政課 ☎7167-1143 | |
|---|---------|
| [中央]キュウリ、ニンジン、タマネギ [北部]トマト [手賀沼周辺]カボチャ、ジャガイモ、キュウリ、トマト | 検出下限値未満 |
| ■小・中学校(提供した給食1週間分) ☎ | |
| ☎学校保健課 ☎7191-7376 | |
| 自校調理7校、給食センター | 検出下限値未満 |
| ■保育園(提供した給食1週間分) ☎ | |
| ☎保育運営課 ☎7167-1137 | |
| 公立・私立合計12園 | 検出下限値未満 |

■表記の説明

☎=NaI(Tl)シンチレーションスペクトロメータ
☎=ゲルマニウム半導体検出器
検出下限値=使用する検査機器で検出できる最小値のこと

品目・学校名・検査方法などの詳しい内容は、市のホームページに掲載しています。私立幼稚園の検査結果も見ることができます

人が好き。 柏の介護職人

4月からスタートしたこのコーナーは、実際に介護現場で働く職員のかたが介護についてもっと知ってほしい、身近に感じてほしいとの思いで記事を書き上げています。現場で活躍中のさまざまな職種・立場の「輝いている人」を取材・撮影・記事を作成し、毎月1日号で紹介していきます。

園福祉政策課 ☎7167-1171

私たちが書きました



▲今号を担当した柏市老人福祉施設連絡協議会南部地区広報委員のメンバー

介護職人ファイルナンバー④

加藤 健さん・真紀さん ● 勤続年数：13年

ケアマネージャー・デイサービス生活相談員

●ご夫婦共に異業種から転職。健さんは夜間の学校に通いながら資格を取り、今はケアマネージャーとして地域のかたがたの支援に取り組んでいます。一方、真紀さんは、働きながら資格を取り、今はデイサービスの生活相談員としてご利用者が快適に過ごせるように取り組んでいます。転職後に知り合い、今年で結婚7年目、4歳と6歳のお子さんを持つ2人は、お互いを支え合いながら子育てと仕事を両立する介護職人



一口メモ

ケアマネージャーとは

介護認定を受けているお年寄りが、自宅や施設でその人らしい生活をするためにお手伝いをする仕事です。心身の状態や生活状況を見て介護のアドバイスをしながら、その人にあった介護保険サービスの紹介や、連絡などの調整も行います。



頼りになるパートナー

子育てと仕事の両立について、「子どもには手が掛かり、介護の仕事も大変なので、初めは両立するのは難しいと考えていました。でも夫が手伝ってくれるので、今はそれほど負担には感じていません」と真紀さん。「家事・子育ては分担しています。あと周りの協力も大きいですね。勤務の調整や、ご利用者に迷惑が掛からないように上司や同僚にフォローしてもらい、子育てに負担の少ない環境を作ってもらっています」と健さん。

女性のほうが子育ての負担が多いと思われがちですが、真紀さんは「介護職の男性は子育てに向いていると思います。子どものお風呂入れやおむつ交換は、私より夫のほうがうまいですよ(笑)」と教えてくれました。いざとなったら頼りになる健さんとしっかり者の真紀さん。子育てに仕事に充実した生活を送っています。

同じ職場は良い事だらけ!?

夫婦で同じ施設で働いていることについては、「お互いのスケジュールが把握できるので、保育園の送迎や子どもの世話など分担しやすいですね。どちらかが急に都合が悪くなった場合でも、すぐ連絡が取



▲訪問してサービスを説明する健さん

れるので安心ですね」と真紀さん。一方、健さんは、「あまりスケジュールを把握されても…」と苦笑い。ご主人にとっては良いことばかりではないようです(笑)。

あなたは必要な人

出産では周りの人たちからも助けられました。「女性の多い職場ですので、出産経験者からアドバイスをもらい、安心して出産することができました」と当時を振り返る真紀さん。現在は出産経験者として相談に乗ったり、子育ての情報を交換したりしています。

また、真紀さんは出産後の職場復帰に不安があったそうですが、上司から「あなたはここに必要な人材だから必ず戻ってきて」と言われた事がとてもうれしかったと教えてくれました。



▲ご利用者と笑顔で触れ合う真紀さん

今後、二人の働いている施設は託児室もでき、子育てしながら働く環境が整っていくようです。「自分たちのように子育てをしながら、介護の仕事を志していく人が増えていけばいいね」と夫婦で言葉を交わします。

家庭と仕事の両立

今後、どんな介護職人になりたいかを尋ねると、「子どもも大きくなってきたので、これからは新しい事にチャレンジできたらと思っています」と真紀さん。「ケアマネージャーの仕事も3年目。これからは勉強しながら皆さんに頼られる存在になりたいです。もちろん仕事だけじゃなくて、家庭の方も充実させていきたいですね」と健さん。

二人のように10年以上、介護職人として働き、子育てと両立することはなかなかできることではないですね。加藤夫妻には、夫婦で働く介護職人の先駆者として、これからもさまざまな分野で活躍されることを期待しています。



▲子育てと仕事を両立しています



介護職人が
お答えします!

介護 Q&A

認知症の進行を遅らせたい

Q

薬以外で、認知症の進行を遅らせることはできるのでしょうか? また、お勧めのリハビリなどありましたら教えてください。

A

認知症のかたが服用する薬はありますが、薬の効果は100%ではありません。認知症の進行を遅らせるには、規則正しい生活を心掛けることです。認知症のかたは、時間の感覚が分からなくなってしまうことがあるので、毎日同じ時間に食事を取るなど、生活のリズムを整えることが大切です。また、十分な睡眠も必要です。天気の良い日は散歩をするなど、体を動かすことで夜はぐっすり眠れます。デイサービスを利用するのもいいですね。

そして、生活のリズムが整ったら、認知症のかたの好きな事や得意な事で、脳を活性化させましょう。歌が好きなかたでしたら一緒に昔の歌を歌うのも良いですし、料理が得意なかたでしたら一緒に夕飯を作る事も生活リハビリになります。ただし、ここで注意することは、あくまでも「楽しんで取り組む」ということです。効果的なリハビリは相手のペースに配慮することから始まります。

編集後記

今号では、介護の職が夫婦で働ける職業であることを知ってもらうため、仲よし夫婦にスポットを当ててみました。家庭と仕事の両立は、どの職業でも共通の課題です。それは、介護職においても例外ではありません。職員間のフォローなど働きやすい環境づくりと、夫婦円満を応援します。

市のホームページでは、他にも魅力的な介護職人のかたがたを紹介しています。ぜひご覧ください!

介護職人への質問を募集!

6面右上の必要事項と介護職人への質問・感想を書いて、〒277-8505 柏市役所福祉政策課へ郵送・☎7164-3917するか
✉info-fkshs@city.kashiwa.lg.jpで ☎福祉政策課 ☎7167-1171

協働のまち

市民とともに歩む

柏市では、市民との協働によるまちづくりを進めています



平和の尊さを語り継ぐ

柏・麦わらぼうしの会

戦争や原爆を体験されたかたの手記を通して、平和の尊さや命の大切さを伝える同会について紹介します。

☎協働推進課 ☎7167-0941

戦争を風化させない



戦争が終結し、来年で70年を迎えます。戦争を知る世代が少なくなる中、柏・麦わらぼうしの会では戦争や原爆を体験されたかたの思いを風化させてはいけなく、原爆体験者の手記を19年間朗読してきました。また、平成21年度からは市内の小・中学校で朗読劇を行い、子どもたちと戦争について考える機会を設けています。

メンバーのかたに話を伺いました

最近の子どもたちの中には、日本が戦争をしていたことを知らない子どもも多くいます。そんな子どもたちが、朗読劇を通して何かを感じ戦争や平和について考えている様子を見ると、活動を続けてきてよかったなと感じます。また、学校公演では先生や生徒さんにも朗読してもらおうなど、たくさんのご協力にとても感謝しています。結成当時はお母さんたちだけでしたが、小学生から80歳まで参加するグループになりました。ぜひ皆さんも、私たちと一緒に平和の大切さを伝えていきませんか。



次の世代に引き継がれる活動

昔のように、祖父母から戦争の体験記を聞くことが少なくなった子どもたちには、当時の同世代の子どもたちが書いた手記が心に響くようです。また、この朗読劇を見た子どもたちの中には一緒に活動してくれたり、来年も参加したいと言ってくれたりするなど、若い世代への橋渡しが行われています。

平成26年度は市内10の小学校で開催

| 小学校 | 訪問日 | 小学校 | 訪問日 |
|-----|----------|-------|------------|
| 高田 | 9月12日(金) | 藤心 | 11月18日(火) |
| 酒井根 | 10月2日(木) | 柏三 | 27日(木) |
| 富勢西 | 14日(火) | 柏四 | 12月3日(火) |
| 田中北 | 11月7日(金) | 逆井 | 9日(火) |
| 旭東 | 11日(火) | 大津ヶ丘二 | 来年1月19日(月) |



子どもたちの感想を紹介

早く家に帰ってママに会いたい。今お兄ちゃんといけんかしているけど、もうどうでもいいと思える。

すごく感動した。戦争の恐ろしさや身内を失うことの怖さがよく分かった。

戦争の話聞いて、なぜ戦争は起ってしまったのか、どのような戦争だったのか、そのころはどのような生活だったのか、今度調べてみたいと思いました。



朗読劇を見に来ませんか?

☎ 8月24日(日)午後2時~4時

☎ けやきプラザふれあいホール(我孫子市)

- ☎ 朗読劇「この子たちを忘れない2014」や原爆体験記の朗読
- ☎ 1,000円 (小学生~17歳は500円)
- ☎ 8月23日(土)までに、柏・麦わらぼうしの会へ電話で
- ☎ 3歳以上は無料の保育あり
- ☎ 同会 ☎090-9687-7376

パネル展も開催



戦争の悲惨さや核兵器の脅威を広く知ってもらうため、8月20日(水)~24日(日)に当時の写真パネルや資料、広島・長崎に関する新聞記事などを展示しています。

◀過去の資料に見入る来場者のかたたち

やっぱり柏が好き!

~We Love Kashiwa~

No.7

このコーナーでは、「柏を愛し、街をよくする活動」に取り組んでいるかたを毎月紹介していきます。

第7回は、手賀沼花火大会の街頭募金活動をはじめ、さまざまなボランティア活動に取り組む青木勇太郎さんです。



手賀沼花火大会
街頭募金ボランティア
青木 勇太郎 さん

Q 日ごろ行っている活動は?

柏市社会福祉協議会ボランティアセンターに登録をして、受付の案内係やブックスタートなどのさまざまな活動に参加しています。現在は、8月2日(土)に実施される手賀沼花火大会の街頭募金活動を柏駅東口ダブルデッキで行っています。

Q 活動してよかったことは?

ボランティアを通じて、人と触れ合ったり、絆ができたことに喜びを感じています。私としては意外でしたが、若い方からの募金が多いのですよ。「これしかなくてすみません」と小銭を入れてくれたり、「楽しみにしています」などと声を掛けられると涙が出そうになります。柏がもっと大好きになりました。

Q 今後の目標は?

今の募金活動が花火大会の成功につながるというですね。初めて見た手賀沼の花火に感動したことを今でも覚えています。まだ見たことのないかたや、楽しみにしているかたに花火の感動を味わってほしいと思っています。自分一人ではできることも少ないですが、今後もボランティアセンターからの要請に応えていきたいです。

あなたの周りにいる「柏愛」にあふれる人を募集!
秘書広報課 ☎7167-1175へ

かしわ市 かわら版

●市等官公庁からのお知らせです ●費用で特に記載のないものは無料です
●申し込み・問い合わせなどは、各施設の開館時間をお願いします



はがき・ファクスなどの記入内容

右記の要領で必要事項を記入。往復はがきの場合は返信面の宛先を記入してください

- ①希望する講座・催し名
- ②〒・住所
- ③氏名(ふりがな)
- ④年齢
- ⑤電話番号

お知らせ

教育研究所の相談施設が一時移転

9月1日(月)から来年3月末(予定)まで、教育研究所の教育相談(電話・面接)施設が、青少年センター内から旧市立かしわ幼稚園(篠籠田)へ一時移転し、同時に電話番号も変わります。

移転後の電話番号 ▶電話相談 ☎7143-6680 ▶面接相談予約 ☎7143-6681

☎8月29日(金)までは青少年センターで相談業務を行います

☎教育研究所 ☎7191-7387

さわやかプラザ軽井沢の夏季営業時間

8月31日(日)まで休まず営業します。またこの期間は開館時間を1時間早め、営業時間は午前9時～午後11時(最終入館は午後10時)とし、各種イベントも開催。皆さんでぜひご利用ください。

☎さわやかプラザ軽井沢 ☎047-442-6150

柏市都市景観表彰～懐かしい柏

市制施行60周年を契機に、昔ながらの歴史ある景観を募集します。あなたにとっての柏市の古き良き景観を教えてください。未来へ残したい貴重な財産として表彰するとともに、受賞作品の応募者に記念品を贈呈します。

募集内容 「懐かしい柏」部門=昔ながらのまち並みや風景、歴史的・伝統的な雰囲気を感じさせる建築物や祭りなど。田園風景、集落、長屋門、寺、神社を含む※市内にあるもので、道や公園などの公共空間から見えるもの。市が所有するものを除く

応募方法 9月5日(金)までに、都市計画課(市役所分庁舎2の2階)か各近隣センターで配布している所定の用紙に必要事項を書いて、〒277-8505 柏市役所都市計画課へ郵送(当日消印有効)・☎info-tshkk@city.kashiwa.lg.jpするか直接持参※応募用紙は市のホームページからダウンロード可。応募は用紙1枚につき1件。複数件の応募も可

☎都市計画課 ☎7167-1144

1分間の黙とうを

今年も原爆の日と終戦の日を迎えます。犠牲者と戦没者の慰霊と世界の恒久平和を祈念して、1分間の黙とうをお願いします。

- ▶広島=8月6日(水)午前8時15分から
 - ▶長崎=8月9日(土)午前11時2分から(いずれも原爆投下時刻)
 - ▶終戦の日=8月15日(金)正午から
- ☎保健福祉総務課 ☎7167-1131

なんと! 市内のネギ畑からクジラの化石が!?



夏休み特別企画

「里帰りしたクジラ化石展」

昨年12月、市内のネギ畑からクジラの化石や、クジラを襲ったと見られるサメの歯が発見されました。今回初めてこれら化石などを柏で展示。「太古のかしわ」の海の出来事を探ります。

☎8月14日(木)～18日(月)午前10時～午後8時
※最終日は午後3時まで

☎市民ギャラリー(柏高島屋ステーションモール8階)

▼発掘作業の様子



☎文化課 ☎7191-7414

ジからダウンロード可。応募は用紙1枚につき1件。複数件の応募も可

☎都市計画課 ☎7167-1144

大自然を満喫! 「只見町自然体験ツアー」の参加者を募集

☎9月21日(日)・22日(月)〈1泊2日〉

☎ふるさと交流都市・只見町(福島県)

☎市内在住のかた、36人程度

☎恵みの森の溪流歩き、ブナ林散策など

☎14,500円(小学生以下11,500円)※往復貸切バス、1泊3食付き。宿泊は町内の民宿

☎8月15日(金)までに、はがきに6面右上の必要事項と生年月日・性別を全員分書いて、〒277-8505柏市役所地域支援課内 柏市ふるさと交流協会事務局へ郵送で(当日消印有効)※応募者多数の場合は抽選。応募者が30人に満たないときは中止の場合あり

☎2人以下の参加は相部屋(男女別)の場合あり

☎同事務局(地域支援課内) ☎7167-1126

看護師復職フェア

結婚・出産・育児などで休職していた看護師の皆さんの復職を応援するため、技術講習や相談などを行います。

☎9月13日(土)午後1時～4時30分

☎柏地域医療連携センター

☎看護師免許があるかた

☎採血・留置針挿入実践等の技術講習、訪問看護の紹介など

☎9月8日(月)までに、市のホームページから申し込み用紙をダウンロードし、福祉政策課へ☎7197-1511するか☎info-fkshs@city.kashiwa.lg.jpで

◎詳しくは市のホームページをご覧ください

☎福祉政策課 ☎7197-1510

事業協同組合を設立しませんか

複数の中小企業が集まり経営資源を共同化することで、受注・販売・購買などの強化や新たな事業展開を図ることが可能になります。詳しくは、千葉県中小企業団体中央会設立相談室へご相談ください。

☎同室 ☎043-306-3285・商工振興課 ☎7167-1141

児童扶養手当の現況届の提出を

現在、児童扶養手当に該当しているかた(手当支給停止中のかたを含む)は、現況届の提出が必要です。8月29日(金)までに、必要書類をこども福祉課(市役所別館3階)か窓口サービス課(沼南庁舎1階)へ直接持参してください。2年以上届け出がないと、支払いを受ける権利がなくなります。用紙が届いていない場合はご連絡ください。

▶夜間・休日受付窓口

①こども福祉課②窓口サービス課に夜間・休日受付窓口を開設します。

夜間受付 8月14日(木)・22日(金)・26日(火)の午後8時まで※②は8月22日(金)だけ

休日受付 8月23日(土)午前9時～午後5時

※①は市役所別館1階ロビーに移設

☎郵送での提出は不可

☎こども福祉課 ☎7167-1595・窓口サービス課 ☎7191-7392

子ども医療費助成受給券を郵送

受給券の有効期間 8月1日～来年7月31日※来年4月から小学4年生になるかたの一部と高校1年生になるかたは来年3月31日まで

対象年齢 中学3年生まで※小学4年生以上の通院は所得制限あり。入院は所得制限なし(所得制限は児童手当に準ずる)

助成内容 ▶通院1回につき300円が無料

8月1日からの放送

市では、地元ケーブルテレビ・J:COM 東関東局のコミュニティチャンネル(地上デジタル11ch)で、広報番組「これってナンダイ!? 市立柏研Q所(カシケン)」を放送しています。



放送日時
8月1日～15日(金)
午前9時・正午・午後8時(毎日3回リピート放送、15分番組)

研Qテーマ
「柏駅からバスに乗って終点にある楽しいことを探れ!」

☎▶放送開始日から市役所本庁舎ロビー、翌日から市のホームページ、約1週間後から沼南庁舎ロビー、近隣センター等で視聴できます

▶放送は、予告なく変更になる場合があります

☎秘書広報課 ☎7167-1175

※保険調剤は無料▶入院1日につき300円が無料

☎更新には平成26年度の市・県民税課税状況の確認が必要です。市外で課税のかたは課税所得証明書の提出を。申告が済んでいないかたは速やかに申告の上、ご連絡を

☎こども福祉課 ☎7167-1595

柏市自転車等駐車対策協議会

☎8月8日(金)午後2時～4時

☎第3委員会室(市役所本庁舎5階)

☎傍聴を希望するかた、先着5人

☎当日、会場へ直接

☎交通施設課 ☎7167-1304

講座・講演

母子家庭を支えるお母さんのための就職応援セミナー

就職活動が初めてのかたや不安があるかた向けに、就職活動のための基礎知識を学びます。

☎☎10月29日(水)①午前10時～正午=自己理解とキャリアプラン(保育の利用、資格と職業訓練などを予定)②午後1時～4時=就職スキル(求人情報の収集、履歴書の書き方、面接の受け方、ビジネスマナーなどを予定)

☎第1会議室(市役所別館1階)

☎各先着30人

☎9月30日(火)までに、こども福祉課へ電話か直接

☎保育あり(3歳～未就学児)

☎こども福祉課 ☎7167-1595

健康ガイド

8月

☎=予約制
ウ柏=ウエルネス柏

夜間・休日に急病になったら

▶夜間…内科・小児科 ☎7163-0119 ※音声案内

▶日曜日・祝日…歯科 ☎7164-8114 (午前9時45分～正午)・歯科以外 ☎7163-0119 ※音声案内

保健所地域健康づくり課 ☎7167-1256・1257

ふれあい健康相談 日ごろの健康チェックや保健師への相談を希望するかた。血圧・体脂肪測定など。日程を確認の上、当日、会場の近隣センター等へ直接

食事(栄養)相談 ☎ 日時は申込時に決定、ウ柏。献立や摂取量のアドバイス等が必要なかた

かしわ歯科相談室 28日(木)午後1時30分～3時、ウ柏。歯並びに関する相談。当日、会場へ直接

保健所成人健診課 ☎7164-3333

健康づくり相談 ☎ 市内在住で、健康診査・人間ドック等の検査結果が生活習慣改善を要するか、健康についての相談を希望するかた

保健所保健予防課 ☎7167-1254

こころの健康相談 ☎ 19日(火)・21日(木)・25日(月)午後2時～4時、ウ柏。心の病などで悩んでいるかた、家族。精神科医による相談

アルコール悩みごと相談 ☎・アルコール酒害教室・アルコール家族教室 悩みごと相談=11日(月)、酒害教室=5日(火)、本人・家族。家族教室=18日(月)、家族のかた。いずれも午後2時～4時、ウ柏

アルコール・ダイエットクラブ(登録制) 20日(水)・27日(火)午前9時30分～11時30分、ウ柏。アルコール問題を抱えるかた。学習会・ミーティング・スポーツ等

HIV等検査・相談 ☎ 11日(月)・25日(月)午後1時～2時、ウ柏※9月8日(月)午後5時30分～7時・28日(日)午前9時～10時30分の検査も予約可

医療安全支援センター(保健所総務企画課内) ☎7167-1775

医療安全相談 (火)・(水)・(木)午前9時～正午・午後1時～3時

保健福祉総務課 ☎7167-1131

献血キャンペーン ▶13日(水)午前10時～11時45分・午後1時～4時=市役所本庁舎▶29日(金)午前9時30分～11時30分=ウ柏、午後2時30分～4時30分=沼南庁舎。16～64歳※60～64歳で献血をしたかたの場合は69歳まで

保健所衛生検査課 ☎7167-1268

飲用井戸の水質検査 ☎ 5日(火)・19日(火)午前9時～11時、ウ柏。検査は有料

※9面に「こども健康ガイド」を掲載しています

夏を涼く! 節電の達人②

エアコンだけに頼らず、ちょっとした工夫で涼しく過ごす方法を、5号連載で紹介します。

◎エコのことなら、[かしわエコサイト](#)で検索

夏野菜で体温を冷ます 水分やカリウムを多く含み、体の余分な熱を逃がす働きがあります

●お勧めのレシピ●
「夏野菜ピクルス」
疲労回復に優れたお酢と一緒に食べましょう

環境政策課 ☎ 7167-1695

介護教室

時 8月16日(土)午前10時～正午
 所 市内在住のかた、先着20人
 内 排せつのお世話
 持 筆記用具
 申 8月1日午前9時から、介護老人保健施設はみんぐへ電話で
 所 回はみんぐ ☎ 7134-0660

シルバー人材センターの無料講習会

①マンション管理員養成講習
 時 9月5日(金)～22日(月)午前10時～午後4時(計9回)
 所 県立柏の葉公園センター

②保育補助要員養成講習
 時 9月11日(木)～22日(月)午前9時30分～午後4時30分(計8回)
 所 ニチイ学館柏校(柏1丁目)

《共通》
 次 の条件を全て満たすかた、①=30人②=20人▶55歳以上▶現在仕事に就いていない▶ハローワークが発番した有効期限内の求職者番号がある▶受講者選考前に行う個別相談に参加できる▶修了日以降に行う合同面接会に参加できる

申込期限 8月11日(月)※応募者多数の場合は選考
 ◎申し込み方法など、詳しくは千葉県シルバー人材センター連合会へ問い合わせを
 同連合会 ☎ 043-227-5112・柏市シルバー人材センター ☎ 7166-6681

ひとり親家庭のお母さんお父さんのための「介護職員初任者研修」講習会

時 11月1日(土)～来年2月14日(土)の各水・土曜日午前9時10分～午後4時50分(計22回)
 所 日本福祉アカデミー千葉柏校(中央町)
 内 市内在住のひとり親家庭の母親・父親で、資格取得に意欲があり、受講期間の全日程に出席できるかた、19人程度
 内 介護職員初任者研修の資格を取得で

中央公民館のパソコン講座

※会場は中央公民館。費用は①は無料、②・③は100円。OSはWindows7で、Office2013・インターネットエクスプローラ11を使用。講師はパソコンボランティア

| 講座名 | とき | 対象 | 内容 |
|------------|--------------------------------------|--------------------------------------|---------------------------------------|
| ①パソコン初心者講座 | 8月16日(土)・23日(土) 午後1時30分～4時30分(計2回) | 市内在住・在勤でパソコンを初めて学ぶかそれに近いかた、20人 | パソコンの基本的操作を学び、文字入力やインターネットを体験します |
| ②デジタルカメラ講座 | 8月22日(金)・29日(金) 午後1時30分～4時30分(計2回) | 市内在住・在勤で、基本的操作・文字入力やマウス操作ができるかた、各20人 | デジタルカメラで撮影した写真をパソコンに取り込み、加工の仕方などを学びます |
| ③ワード基礎講座 | 8月23日(土)・30日(土) 午前9時30分～午後0時30分(計2回) | | Word2013の新機能を学び、写真を入れてチラシやアルバムを作ります |

申し込み ①は8月7日(木)、②・③は8月11日(月)までに、講座ごとに往復はがきに6面右上の必要事項を書いて、〒277-0005柏5丁目8-12 柏市中央公民館へ郵送で(必着)※応募は1講座につき1人1通。応募者多数の場合は各締切日の翌日午前9時に中央公民館で抽選。年度内に受講した講座は応募できません

中央公民館 ☎ 7164-1811

市民の相談室

●相談日・予約受付日が祝・休日、年末年始に当たる場合は休みます。また、都合により休む場合がありますので、詳細は事前にご確認ください

| 予約が必要な相談 | | 予約が不要な相談 | |
|--|--|---|--|
| <p>法律相談</p> <p>①(月)・(水)・(木)午前9時30分～午後3時30分=市役所相談室。ただし②第1(水)午前9時30分～午後3時30分=沼南庁舎相談室③(夜間)第2(水)午後6時15分～8時40分=アミュゼ柏※8月7日(木)・11日(月)はお休み 予約 翌週分を(木)午前9時から。裁判中のものはご遠慮を 秘書広報課 ☎ 7167-1119</p> | <p>障害者就労相談(電話・面接)</p> <p>(月)～(金)午前10時～午後4時 障害福祉就労支援センター ☎ 7163-9353</p> | <p>外国人のための相談</p> <p>英語=(木)、中国語=(水)金、スペイン語=(水)、韓国語=第2・4金。いずれも午後1時～5時 協働推進課 ☎ 7167-0941</p> | <p>行政相談</p> <p>①第1・2(水)午前10時～正午=市役所相談室 ②第3(月)午前10時～正午=沼南庁舎相談室 秘書広報課 ☎ 7167-1119</p> |
| <p>税務相談</p> <p>第2(金)午後1時～5時=市役所相談室 予約 当月分を8月4日(月)午前9時から 秘書広報課 ☎ 7167-1119</p> | <p>リハビリ相談(電話・面接)</p> <p>(月)～(金)午前10時～午後4時 障害福祉就労支援センター ☎ 7163-9353</p> | <p>人権身の上相談</p> <p>第1・3(水)午前10時～午後3時=市役所相談室 秘書広報課 ☎ 7167-1119</p> | <p>不動産相談</p> <p>第1(金)午前10時～午後3時=市役所相談室 秘書広報課 ☎ 7167-1119</p> |
| <p>司法書士による相談(相続登記・会社登記、成年後見、多重債務等)</p> <p>第3(水)午前10時～午後3時=沼南庁舎相談室 予約 当月分を8月4日(月)から 千葉司法書士会柏支部 ☎ 7166-2015※受付時間は(月)～(金)午後1時～4時</p> | <p>若者の就労相談</p> <p>(水)～(土)午前10時～午後5時30分=勤労会館 かしわ地域若者サポートステーション ☎ 7100-1940</p> | <p>母子自立支援相談</p> <p>(月)～(金)午前9時～午後4時 こども福祉課母子自立支援員 ☎ 7167-1455</p> | <p>登記相談</p> <p>※8月の相談はお休み</p> |
| <p>年金・労働相談</p> <p>第4(金)午後1時～5時=市役所相談室 予約 当月分を8月4日(月)から 千葉県社会保険労務士会東葛支部 ☎ 047-345-9992※受付時間は(月)～(金)午前9時～午後3時</p> | <p>不登校相談・学校教育相談・幼児教育相談(電話・面接)</p> <p>(月)～(金)午前9時～午後4時=青少年センター ☎ 7131-6615(電話相談)・☎ 7131-6671(予約)</p> | <p>ひきこもり相談</p> <p>(月)～(金)午前9時～午後5時 障害福祉課 ☎ 7167-1243・保健所保健予防課 ☎ 7167-1254・福祉活動推進課 ☎ 7167-2318</p> | <p>消費生活相談</p> <p>①(月)～(金)午前9時～午後4時=ウェルネス柏教育研究所 ☎ 7128-2227</p> |
| <p>老いじたくあんしん相談(高齢者のライフプラン・遺言・相続等)</p> <p>第2・4(金)午前9時～正午=市役所相談室 予約 当月分を8月4日(月)午前9時から 老いじたくあんしんねっと ☎ 7169-4165(ヨイロウゴ)</p> | <p>就学相談</p> <p>(月)～(金)午前9時～午後4時=ウェルネス柏教育研究所 ☎ 7128-2227</p> | <p>子ども「やまびこでんわ 柏」(話を聞いてもらいたいとき)</p> <p>(月)～(金)午後1時～7時 少年補導センター ☎ 7166-8181</p> | <p>家庭児童相談</p> <p>(月)～(金)午前9時～午後4時 家庭児童相談担当(市役所こども福祉課内) ☎ 7167-1458</p> |
| <p>行政書士の暮らしの手続き相談(成年後見・相続・遺言等)</p> <p>第4(水)午後1時～4時=市役所相談室 予約 当月分を8月4日(月)から 千葉県行政書士会東葛支部 ☎ 7197-2545 ※受付時間は(月)～(金)午前9時30分～午後1時</p> | <p>行政相談</p> <p>①第1・2(水)午前10時～正午=市役所相談室 ②第3(月)午前10時～正午=沼南庁舎相談室 秘書広報課 ☎ 7167-1119</p> | <p>子育てにこころ電話相談</p> <p>(月)～(金)午前9時～正午・午後1時～5時 保健所地域健康づくり課 ☎ 7162-2525</p> | <p>少年相談</p> <p>(月)～(金)午前9時～午後5時 少年補導センター ☎ 7164-7571</p> |
| <p>女性のこころと生き方相談</p> <p>毎週(木)と第1・3(水)、第2・4(月)午前10時～午後4時 男女共同参画室 ☎ 7167-1127</p> | <p>消費生活相談</p> <p>①(月)～(金)午前9時～午後4時30分 ②第3(土)午前9時～午後4時30分(電話相談) 消費生活センター ☎ 7164-4100</p> | <p>心配ごと相談</p> <p>①(水)午前10時～午後3時=教育福祉会館 ☎ 7163-2734 ②(木)午前10時～午後3時=沼南社会福祉センター ☎ 7193-2942 柏市社会福祉協議会 ☎ 7163-1234</p> | <p>障害者差別に関する相談</p> <p>毎週(水)午前9時～午後5時=教育福祉会館相談室 千葉県東葛飾障害者相談センター ☎ 7179-1088</p> |

シニア

介護予防講座「リズム体操」

時 8月19日・26日、9月16日・30日、10月21日の各火曜日午前10時～11時30分(計5回)

所 教育福祉会館

対 市内在住で60歳以上のかた、25人
 内 ゆったりと足先からマッサージしたり、音楽に合わせて体を動かしたりします
 持 タオル、運動ができ素足になれる服装
 申 8月7日(木)までに、往復はがきに6面右上の必要事項を書いて、〒277-0005柏5丁目8-12教育福祉会館内中央老人福祉センターへ郵送で(当日消印有効)※応募者多数の場合は抽選
 問 中央老人福祉センター ☎7163-9356

ほのぼのプラザますおの催し

▶ **詩吟を楽しむ集い**

時 8月29日と9月12日～11月28日の第2・第4金曜日午後1時30分～3時30分(計7回)

対 市内在住で60歳以上のかた、20人
 内 漢詩・短歌・俳句を作者の心に共鳴し、声に出して表現してみましよう

▶ **ときめいて生きる**

時 8月30日と9月13日～11月22日の第2・第4土曜日午前10時～正午(計7回)

対 市内在住で60歳以上のかた、20人
 内 声を出す、体を動かすなどのミニ体験と「かがみ遊び」で自分の良さを感じてみませんか

▶ **短歌で遊ぼう! 頭と心のリフレッシュ**

時 9月10日・24日、10月8日・22日、11月12日・26日、12月10日の各水曜日午前10時～正午(計7回)

対 市内在住の60歳以上で短歌未経験のかた、15人

内 短歌作りにチャレンジ。新しい自分との出会い。仲間と生きがいを増やしましょう

費 300円

▶ **笑って脳トレ! 歌って体操!**

時 9月4日・11日・25日、10月9日・

23日、11月6日・20日の各木曜日午前10時～正午(計7回)

対 市内在住で60歳以上のかた、20人
 内 体操・脳トレ・レクリエーションを一緒に楽しんで、明るく元気に過ごしましょう

費 1,200円

《共通》

申 8月10日(日)までに、往復はがきに6面右上の必要事項と応募動機を書いて、〒277-0051加賀3丁目16-8 ほのぼのプラザますおへ郵送で(必着)※応募は1人1通。応募者多数の場合は抽選
 問 柏西口第一公園市民プール ☎7144-5759

キッズ

夏休みわくわく水泳教室

25メートルを泳げない子や、水泳が不得意で上達したい子のための教室です。

時 ▶ 8月11日(月)・12日(火)・14日(水)～16日(土)▶ 8月18日(月)・19日(火)・21日(水)～23日(土)午前11時～11時50分(各計5回)※悪天候時は日曜日に振り替えるか中止

対 5歳～小学生、各先着15人程度

費 各4,000円

持 水着・帽子・ゴーグル・タオルなど

申 8月4日(月)午前11時から、柏西口第一公園市民プールへ電話で※参加費は開催日前日までに支払いを

問 柏西口第一公園市民プール ☎7144-5759

夏休みダンボールクラフト講座

時 8月24日(日)午前10時～午後2時

対 市内在住の親子、先着20組

内 ダンボールクラフト(風車・ぞう・うさぎ・恐竜2種・チューリップ)を2品作ります

費 2,000円※4人まで

持 カッター・接着剤・はさみ・定規

申 8月4日(月)午前9時から、あけぼの山農業公園へ電話が直接

昭和14年9月2日～昭和14年10月1日生まれのかたへ

後期高齢者医療被保険者証を送付します。医療機関等で診療を受けるときは、新しい被保険者証を提示してください

▶ 8月中旬に発送予定です

昭和19年8月2日～昭和19年9月1日生まれのかたへ

9月から利用できる保険証(高齢受給者証)を交付します。医療機関等で診療を受けるときは、新しい被保険者証を提示してください

▶ 8月中旬に発送予定です

問 保険年金課 ☎7191-2594

昭和24年9月2日～昭和24年10月1日生まれのかたへ

介護保険被保険者証を送付します。被保険者である証明であるとともに、介護サービスを利用するときなどに必要になります。大切に保管してください

▶ 8月下旬に発送予定です

問 高齢者支援課 ☎7167-1135

問 昼食(焼きそば)の用意あり

問 園 あけぼの山農業公園 ☎7133-8877

チャレンジ! 風船バレー交流体験会

風船バレーは、風船を使い全員にパスを回したあとに相手コートに返すというルールで行われるニュースポーツです。発達障害がある子も参加できます。

時 9月7日(日)午後1時～4時30分

所 県立柏の葉公園コミュニティ体育館
 対 運動が苦手な小・中学生、高校生と保護者(本人だけの参加も可)、先着40人
 費 500円

持 運動ができる服・上履き、タオル、飲み物など

申 8月4日(月)午前9時から、6面右上の必要事項と学年を書いて、スマイルクラブへ FAX 7169-3303・E smile-c@jcom.home.ne.jpするか電話で

問 スマイルクラブ(山田) ☎7169-4183・スポーツ課 ☎7191-7399

こども図書館 8月前半の催し

午前中催しがない日は、午前10時30分から「こども図書館おはなし会」あり

| とき | 催し |
|-------------------------|-------------------------------------|
| 1日午前10時30分～11時 | 「ぼっかぼかひろぼミニ」読み聞かせ・親子ふれあい遊び・うた |
| 2日(土)・3日(日)午前11時～11時30分 | ちょっと大きい子のおはなし会 |
| 6日(水)午後1時30分～3時30分 | 「おもちゃ図書館かたむむり」読み聞かせ・手作り布おもちゃで遊ぼう! |
| 8日(金)午前10時30分～11時40分 | 開館6周年記念おはなし会～読み聞かせ・パネルシアター・紙芝居 |
| 10日(日)午前11時～11時30分 | 「親子でにっこり笑顔のひとつときを」読み聞かせ・パネルシアター・手遊び |
| 12日(火)午前11時15分～正午 | 作ってあそぼう! カタカタ紙コップ |

※当日、会場へ直接。「ちょっと大きい子」=4歳以上向け

問 こども図書館 ☎7108-1111

小学生のための夏休み点字・手話体験講座

時 ▶ 点字講座=8月28日(木)▶ 手話講座=8月29日(金)※いずれも午後1時30分～4時

所 教育福祉会館

対 市内在住の小学4～6年生、各日20人※保護者も参加可

持 筆記用具・水筒など

申 8月20日(水)までに、6面右上の必要事項と学校名・学年・希望講座(点字か手話)を書いて、柏市社会福祉協議会ボランティアセンターへ FAX 7165-1355するか電話で※応募者多数の場合は抽選
 問 ボランティアセンター ☎7165-0880

柏市文化祭の

募集内容

一般参加者を募集

募集内容 別表参照

対 ▶ **展示部門**=市内在住・在勤の個人・団体で、1人1点(団体は過半数が市内在住・在勤のかたで構成)※学校の部活動など、学校関係の団体の参加は不可。中学生以下は、絵画・書道部門の出品は不可 ▶ **舞台部門**=市内に活動拠点があり、市内在住・在勤のかたが過半数で5人以上の団体※1団体で複数の参加は不可。参加は原則1人1団体。ダンス部門は1団体当たり35人まで

申込書の配布 ▶ 文化課(沼南庁舎3階)で ▶ 市のホームページからダウンロード ▶ 郵送請求=8月6日(火)までに、参加希望分野(舞台は希望会場も)と住所、氏名、電話番号を書いて、82円切手を同封し、〒277-8503 柏市教育委員会文化課へ郵送で(必着)

時 8月14日(木)までに、所定の申込書に必要事項を書き、参加者名簿を添えて、文化祭実行委員会事務局(文化課内)へ直接持参を※展示部門については会場・会期の第2希望まで記入を。文化課で調整の上、決定(希望に沿えない場合あり)。8月7日(木)午後1時30分～5時には、市民ギャラリー(柏高島屋ステーションモール8階)でも受け付け

持 ▶ 会場や時間の都合で参加を制限する場合あり ▶ 美術作品の搬入は各会期の初日(沼南会場は前日)に、搬出は最終日に、出品者各自で行います

問 文化課 ☎7191-7403

| 部門 | 会場・施設 | 日程 | 分野 | 内容 |
|------|---------------|--|-----------|--|
| 柏会場 | 中央公民館 | 10月15日(水)～18日(土) 10月26日(日)～29日(水)、10月30日(木)～11月2日(日)、11月3日(月)～6日(木)、11月7日(金)～10日(月) | 写真 | 四つ切～半切かA3ノビ。額装(ガラス不可。マット込みで作品プラス10センチメートル以内)かパネルとし、展示用のひもを付ける |
| | | | 絵画 | 12号以内。額装(ガラス不可。マット込みで作品プラス10センチメートル以内)し、展示用のひもを付ける |
| | | | 書道 | 半切条幅以内の縦作品。刻字は20×100センチメートル以内の縦作品。額装(ガラス不可)、表装するか仮巻きし、展示用のひもを付ける |
| | | | 手工芸・盆栽 | 手で運搬可能なもの |
| 沼南会場 | 沼南公民館 | 11月2日(日)～9日(日)※盆栽・野草は11月8日(土)・9日(日) | 写真 | 四つ切～半切かA3ノビ。額装(ガラス不可。マット込みで作品プラス10センチメートル以内)かパネルとし、展示用のひもを付ける |
| | | | 絵画 | 20号以内(20号は縦作品だけ)。額装(ガラス不可。マット込みで作品プラス10センチメートル以内)し、展示用のひもを付ける。水墨画は半切条幅以内の縦作品 |
| | | | 書道 | 半切条幅以内の縦作品。刻字は20×100センチメートル以内の縦作品。額装(ガラス不可)、表装するか仮巻きし、展示用のひもを付ける。作品には出典と書き出しを付ける |
| | | | 手工芸・盆栽・野草 | 手で運搬可能なもの |
| | | | 俳句・短歌 | 色紙(額可)と短冊だけ |
| | | | ペン習字・華道 | 種類・流派は不問 |
| 舞台 | 柏会場 アミュゼ柏 | 11月22日(土) 11月23日(日) | 民謡 | 民謡・踊り等 |
| | | | 邦楽 | 三曲・詩吟・謡曲・日本舞踊等 |
| | 沼南会場 沼南公民館 | 10月26日(日) 11月3日(月) | 洋楽 | 器楽・合唱等 |
| | | | ダンス | ジャズ・フラ・ヒップホップ等 |
| | | | 音楽 | 器楽・合唱等 |
| | | | 創作ダンス | ジャズ・フラ・ヒップホップ・バレエ等 |

出演は1回、演目は15分以内

●申し込み・問い合わせなどは、各施設の開館時間をお願いします

児童センターへ行こう!

※特に記載がないものは会場・申し込み・問い合わせともに各施設へ

しこだ児童センター ☎7145-2522

●ファミリーday「楽しいね!水あそび」
水鉄砲や手作りおもちゃで遊びます(水には入りません)

☎8月16日(土)午前10時~11時30分 ㊟どなたでも(未就学児は保護者同伴)、先着15人 ㊞当日、会場へ直接



●夏休みのメモリープレートを作ろう
アクリル絵の具で塗って、貝殻や押し花などの夏の思い出で飾ります

☎8月21日(木)午前10時~正午 ㊟小学生、先着15人 ㊞150円 ㊞8月3日(日)午前10時~㊞で

●けん玉であそぼう

けん玉名人に教わって技を覚えます
☎8月22日(金)午後1時30分~3時 ㊟小・中学生、先着20人 ㊞8月3日(日)午後2時~㊞で

●あそびおたすけ隊ひまわり「夏休み工作」

牛乳パックで貯金箱を作ります

☎8月23日(土)午前10時~11時30分 ㊟小学生、先着15人 ㊞8月5日(火)午前10時~㊞で



●囲碁ゲーム

基本から学び、石取りゲームや陣取りゲームをします

☎8月28日(木)~30日(土)午前9時30分~11時30分(計3回) ㊟小学生以上、先着20人(3日間参加できるかたを優先) ㊞8月5日(火)午後2時~㊞で

豊四季台児童センター ☎7144-5363

●みんなの茶・チャ・チャ

お抹茶とお菓子をいただきながらおしゃべりをします。お抹茶をたてる体験もできます

☎8月9日(土)午後2時30分~4時 ㊟どなたでも(未就学児は保護者同伴) ㊞30円 ㊞当日時間内に、会場へ直接

永楽台児童センター(永楽台近隣センター内) ☎7163-4050

●Theみんなのひろば

子どものための自由空間。今月はパネルシアターを作って遊ぶコーナーもあります
☎8月9日(土)午後1時~4時30分※毎月第2土曜日に開催 ㊟小学生以上、先着40人 ㊞当日時間内に、会場へ直接

●エンジョイクッキング

手打ちうどんを作ってみんなで食べます

☎8月22日(金)午前9時45分~午後0時30分 ㊟小学生以上、先着16人 ㊞200円 ㊞8月3日(日)午前10時~㊞で



高柳児童センター ☎7190-1348

●カプラのじかん

手のひらサイズの薄い積み木で家や橋・滝作りなどに挑戦します

☎8月16日(土)午後2時~3時30分 ㊟どなたでも(未就学児は保護者同伴)、先着30人 ㊞8月6日(水)午後2時~㊞で

●募集「おばけやしき」スタッフ
ひんやりと涼くなる「おばけやしき」を作ってみんなを驚かそう

☎▶準備=8月19日(火)~21日(木)午後1時30分~3時30分▶当日=8月22日(金)午前10時~午後4時(計4回) ㊟小学3年生~大人、先着15人 ㊞8月2日(土)午後2時~㊞で

●おばけやしき in 高柳

夏休みの終わりに「おばけやしき」を体験して思い出を作ろう

☎8月22日(金)午後2時~3時30分 ㊟幼児~小学生(幼児は保護者同伴)、先着50人 ㊞8月3日(日)午後2時~㊞で



●押し花で作ろう

ティーマットとコースターを作ります
☎8月28日(木)午前10時~正午 ㊟小学生以上、先着20人 ㊞300円 ㊞8月7日(木)午後2時~㊞で

ともだちとモノづくりを楽しもう!

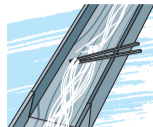
みんなで遊ぼう!

8月17日(日)
中央公民館
☎7164-1811

① 親子クッキング教室 ▶▶午前10時30分~午後0時30分

「流しそうめんとフルーツサラダ」

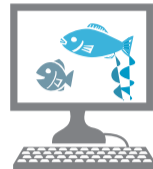
㊟市内在住の小学生と保護者、15組30人程度
㊞1人300円※当日キャンセルの場合は、後日材料費を請求
㊟エプロン・三角巾



② 親子パソコン教室 ▶▶午後1時30分~4時

「パソコンで遊ぼう!」塗り絵、グリーティングカード・水族館づくり、インターネット体験

㊟市内在住の小学生と保護者、10組20人程度



①・②の申し込み 8月8日(金)までに、はがきに6面右上の必要事項と学年・性別、保護者氏名、希望教室名を書いて、〒277-0005柏5丁目8-12 柏市中央公民館へ郵送(必着)するか、☎7163-9364・✉info-chkm@city.kashiwa.lg.jpで※応募者多数の場合は抽選

③ 子ども体験教室 ▶▶受付時間 午後1時~3時

1 スイーツデコのお菓子の家

スイーツデコでかわいいおうちを作ります

2 UFO モビール

らせん状の針金と紙コップのUFOをつるし、モビールを作ります

3 せみとほたる

鳴きながらくるくる回るセミと、お尻がピカピカ光るホタルを作ります



4 アイロンビーズとフェルトワッペン

ビーズの壁飾りと、フェルトを重ねたワッペンを作ります

5 帆船

牛乳パックを使って帆船を作ります

④ 共通

㊟小学生、各先着15人
㊞各300円 ㊞当日、会場へ直接

こども健康ガイド 8月

㊞=予約制 ウ柏=ウエルネス柏 保セ=保健センター 近セ=近隣センター

夜間・休日に
急病になったら

▶夜間…内科・小児科☎7163-0119※音声案内
▶日曜日・祝日…歯科☎7164-8114(午前9時45分~正午)
歯科以外☎7163-0119※音声案内

保健所地域健康づくり課 ☎7167-1256・1257

ママパパ学級 ㊞
▶育メン編=23日(土)午前9時30分~11時30分・午後1時30分~3時30分、ウ柏。初めての出産を迎える夫婦、各24組
▶子育て・栄養編=25日(月)午後1時15分~3時30分、ウ柏。初めて出産するかた

こんにちは赤ちゃん事業(全戸訪問) 平成26年6月に生まれた乳児。自宅に柏市民健康づくり推進員や看護師等が訪問します。赤ちゃんの成長や育児への不安など、気軽に相談を(時期がずれる場合や、事前連絡なしに訪問する場合もあり)

離乳食教室 ㊞ 20日(水)午前10時30分~11時30分、中央保セ。生後4~6カ月児の保護者。母子健康手帳・筆記用具の持参を※保育・試食なし。乳児同伴の場合はバスタオルの用意を

発達支援相談 ㊞ 15日(金)午後2時~4時40分、ウ柏。児童精神科医師・臨床発達心理士・保健師等による、発達の気掛かりなお子さんに関する相談(1人40分間)

通知が届いていない場合はご連絡を

▶1歳6カ月児健診(平成25年1月生まれ) ▶3歳児健診(平成23年2月生まれ)
▶2歳の歯☆ピカランド(平成24年8月生まれ) ▶フッ化物歯面塗布(平成24年2月生まれ)

※6面の「健康ガイド」で子どもも利用できる「ふれあい健康相談」等を掲載

平成26年度版

かしわこそだてハンドブックを発行

「かしわこそだてハンドブック」は、お子さんと一緒に遊べる場所から相談先の紹介、手当や医療費の助成等の経済的支援など、柏の子育てに関する情報をまとめた冊子です。全ページカラーで見やすく、A5サイズで持ち運びに便利です。

配布場所 子育て支援課(市役所別館3階)、出張所・近隣センター、児童センター、こども図書館
☎子育て支援課☎7168-1034



団体・サークルの催し

●市等官庁以外の市民団体やサークルからの情報を掲載しています

近セ=近隣センター、中公=中央公民館、沼公=沼南公民館、教福=教育福祉会館、県プラ=さわやかちば県民プラザ

■冒険遊び場1日プレーパーク in 沼南

☎8/16の11時~14時 ㊟大津ヶ丘中央公園 ㊞無料 ㊟そうめんの販売あり。食器は持参を
☎左合☎080-3424-3502

■あけぼの納涼の夕べ

☎8/23の16時~20時30分 ㊟

柏一小 ㊟16時から同校生徒による吹奏楽演奏あり ㊟宮嶋☎7145-3187

■柏市民俳句大会

☎8/30の9時30分~17時30分 ㊟中公 ㊟3句出句(締め切りは10時30分まで) ㊞1,000円 ㊟石田☎7143-5655

■高野台町会夏祭り大会

☎8/15・16の17時~21時 ㊟高野台公園 ㊞無料 ㊟三上☎080-2256-8841

■若年認知症の家族交流会

☎9/14の13時~16時 ㊟アルパの会事務局(宿連寺) ㊞500円 ㊟相談会あり。毎(火)・(木)11

時~16時 ㊟同会 ☎7196-6941

■前澤洋子ソプラノ演奏会

☎8/26の13時~14時30分 ㊟加賀ふるさと会館 ㊟先着50人 ㊞無料 ㊟うらら会(中摩)☎7172-8338

■能楽茶話会

☎8/10の14時~16時 ㊟新松戸市民センター(松戸市) ㊟能「巴」を謡や舞の実演と共に解

説 ㊞1,000円 ㊟宮内☎090-5580-6864

■年金・労働無料相談

☎8~10月の毎日10時~15時 ㊟千葉県社会保険労務士会東葛支部(松戸市) ㊞無料 ㊞要予約 ㊟同支部☎047-345-9992

「サークル会員募集」コーナーは毎月15日号に掲載します

かしわ

平成26年(2014年)
No.1462

8.1

市内人口

407,560人(前月比70人増)
●男 202,110人 ●女 205,450人
●世帯数 169,950世帯(前月比165世帯増)
(26.7.1現在)

QRコード



かしわメール配信サービスへの登録
柏市公式携帯サイトにアクセス

Home 通信 town

柏市は地元スポーツチームを応援します

このコーナーは、柏市に本拠地や練習拠点などがあるプロスポーツチームや実業団の活躍・地域活動などを取材、紹介します。



柏レイソル 応援してくれるサポーターへ感謝を込めて

日立柏サッカー場で7月13日、毎年恒例のファン感謝イベントが開催されました。普段入ることができないピッチで選手と触れ合える貴重なイベントに、子どもから大人まで目を輝かせ、ミニゲームなどを楽しみました。ゲームに参加した小学生は、選手と握手ができたとうれしそうに話してくれました。また、選手4人によるコーディネイトバトルでは、太田徹郎選手の斬新なファッションに、会場は大盛り上がり!このサポーターとの触れ合いが、Jリーグ後半戦の後押しとなることでしょう。頑張れレイソル!



▲選手と手をつなぎ、笑顔で走る女性サポーター



▲工藤社人選手と握手をし、うれしそうなお子様たち



このコーナーでは市民の皆さんの活躍や季節の話題、笑顔が輝く市内の出来事などを取材、紹介しています



憧れのプロ野球選手に大興奮! ドリームサポートプロジェクト柏Day

柏市内の小・中学生約1,000人が、7月5日に千葉ロッテマリーンズ本拠地のQVCマリンフィールド(千葉市)で開催された北海道日本ハムファイターズ戦に招待されました。これは、未来を夢見る子どもたちにプロ野球を通じて夢と感動を与えることを理念とする千葉ロッテマリーンズ柏後援会の活動の一環で行われたものです。参加した小・中学生は選手と交流を深めたり、試合の始球式を務めたりしました。



▲選手に花束を贈呈した市内の野球少年たち



▲ステージイベントに登場したロッテの大嶺祐太投手(写真中央)



▲ロッテの4番打者ブラゼル選手と交流する子どもたち



ふるさと交流都市の只見町へ 市制施行60周年記念「柏市民号」が運行



▲柏駅近くで電車を見送る園児たち

柏市は1954年11月15日に誕生し、市制施行60周年を迎えています。これを記念して、市では貸し切り列車「柏市民号」を企画。この第1弾「会津只見の旅」が、7月16日・17日に行われました。参加者の皆さんは、東武柏駅から乗り換えなしで行ける観光列車「スカイツリートレイン」に乗り込み、福島県只見町を訪問。現地ではそば打ちや記念植樹を体験したり、町内の観光名所を巡ったりしました。参加されたかたは、「初めて只見町を訪れてみましたが、とてもいいところでした」と感想を述べてくれました。



▲駅長さんや秋山市長もお見送り



▲団体専用で眺めの良い「スカイツリートレイン」

有料広告

新しい高齢者マンション
SunCity
リゾートホテルの快適さで、生涯豊かに暮らせる安心の住まい。

サンシティ 柏
食事付 現地見学会 柏市増尾台 1-2-1

8/1(金)~17(日)開催(要予約)
各日 ① 11:00~(ランチ付き) ② 14:30~
※ご都合の良い日時をお選びのうえご予約ください。

万が一に備えた、介護体制や医療機関との連携、イベントやサークルなどの文化活動と上質な空間。
レストランでのお食事も付いた見学会にご招待いたします。
「千葉県有料老人ホーム設置運営指導指針による表示事項」●類型/介護付有料老人ホーム(一般型特定施設入居者生活介護)●居住の権利形態/利用権方式●利用料の支払方式/一時金方式●入居時の要件/入居時自立、原則満65歳以上の方●介護保険/千葉県指定介護保険特定施設、千葉県指定介護予防特定施設●居室区分/全室個室(夫婦・縁故者用二床室あり)●介護にかかわる職員体制/1.5:1以上

●見学会のご予約・資料ご請求は ☎0120-34-3782 サンシティ柏 検索

韓国語市民講座
~日韓文化交流特別企画~

入門クラス 全12回 受講料 **8,000円** 税込

韓国ドラマ・K-POPがもっと楽しくなる!

内容:ハンガルの読み書き・自己紹介・簡単な会話を学習します
開講:柏会場 10月10日(金)
①18:00~19:15 ②19:30~20:45
※最少催行人数14名・在籍生徒数1,358名
受講料:12回8,000円(1回75分・週1回)/別途教材費2,000円

お申込み・お問合せ ☎0120-870-530

一般財団法人 八才韓国語講座 受付時間:月~金曜 10:00~18:00
大阪府東大阪市下条町18-15 FAX 0725-23-1268

自分たちのTシャツ 作りませんか?

お祭りイベント 学園祭 サークル

店頭でかんたん注文

柏駅前 プリント工房
丸井 VATビル1階 04-7165-8228

※広報かしわに掲載する有料広告を随時募集しています。詳しくは広告代理店「株式会社サンケイちば企画」(☎043-202-8600)へお問い合わせください