

## 主な内容

- P2.....第5期柏市高齢者いきいきプラン21を策定/人間ドック・脳ドックの申請手続きが不要に/市長室だより/市の人事異動
- P3.....放課後子ども教室参加者募集
- P4.....放射線対策ニュース
- P5.....地域活動の輪「学校支援ボランティア・環境整備ボランティア」

発行 柏市 〒277-8505 千葉県柏市柏5丁目10番1号 ☎(04)7167-1111 編集 秘書広報課 発行日 毎月1・15日

4/16  
月曜日  
から  
予約受付

## 皆さんの持ち込みによる 食品・井戸水等の無料 放射性物質検査を開始

市では、市民の皆さんの安全・安心の確保のために、消費者庁から測定機器を借り受け、家庭菜園で栽培した農産物や自宅にある井戸の水等、公的機関の検査の対象となっていない

食品などの放射性物質検査を始めます。検査結果は、個人情報に配慮しながら、本紙や市のホームページで公表していきます。  
消費生活センター☎7163-5853



▲電話予約の上、市役所本庁舎1階ロビーで受け付けます

### 検査申し込み

食品測定専用受付☎7163-5922・5923

- 市内在住のかた
- 検査対象品/食品、飲料水等
- 受付件数/1日当たり10件(1人1検体)
- 予約受け付け/4月16日(月)午前9時から、食品測定専用受付へ電話で※月～金曜日午前9時～午後4時30分。祝日、年末年始を除く
- 対象品持ち込み/4月17日(火)午前10時から※正午まで。時間は予約時の指定日時
- 持ち込み場所/市役所本庁舎1階ロビー
- 検査日/受付日の翌日。翌日が土・日曜日、祝日の場合は翌営業日
- 費用無料
- ▶検査対象品500グラムか500ミリリットル以上
- ※持ち込まれた食品・容器等は、返却できません
- ▶検査結果の郵送を希望する場合は、80円切手を貼った返信用封筒※原則、検査結果は消費生活センターで直接交付

### 精度の高い測定を目指して

精度の高い測定を行うために、一定の測定環境を持つ施設で、専門的知識を持つ技師等による測定が望ましいと考え、測定を民間事業者に委託します。このことで測定結果の信頼性が増し、疑わしい検査値が出た場合に速やかにデータ解析をしたり、事業者が持っている高精度の機器で精密検査を行ったりすることができます。  
測定機器/CAPINTEC社・CAPTUS-3000A  
※検出下限値10ベクレル/キログラム(検出下限値とは、使用する検査機器で検出できる最小値のこと)  
測定機関/アトックス技術開発センター

### 検査対象品を持ち込むときは

- 検査対象品は食べられる部分だけで、500グラムか500ミリリットル以上になるように用意してください

#### 検査の対象となるもの

- ▶魚=頭・骨を除いた部分
- ▶貝=貝殻を除く身だけ
- ▶お茶=茶葉から抽出したもの
- ※検査対象品は、みじん切りなどの前処理加工は不要



食べられる部分は約40パーセントです

#### 葉物野菜



食べられる部分は50～60パーセントです

#### 飲料水等



500ミリリットルペットボトルいっぱいに入れます

- 次のものは検査対象とならないのでご注意ください
- ▶土壌 ▶尿 など
- ※加工品の測定は可能ですが、正確な数値を出せない場合があります

- 調理前の状態で持参してください
- 自家栽培野菜は、よく洗い、泥・土を落としてください
- 飲料水等は、よく洗浄したペットボトル等に入れてください

### 検査の流れ



### 食品中の放射性物質の規格基準

4月1日から、より一層の食品の安全と安心を確保するために、食品中の放射性物質新基準が適用されました。

#### 放射性セシウムの新基準値

食品区分	基準値
飲料水	10
牛乳	50
乳児用食品	50
一般食品(上記以外)	100

※数値は放射性セシウム134と137の合計値(単位:ベクレル/キログラム)

## 介護保険料が改定に

今年度から、介護保険料が上がります。この厳しい状況の中での値上げで、大変申し訳なく思います。しかし、介護保険サービスを利用するかたが増えれば、保険料も上がる仕組みとなっており、ご理解いただきたいと思ひます。

介護保険は、原則として自治体ごとに運営されており、地域の人口構成などの違いで、保険料は自治体によって異なります。また、首都圏の自治体の多くが値上げをしています。

介護保険料は3年ごとに、今までの実績と今後の予想を踏まえて見直しを行います。この3年間は、ほぼ予想通りに介護保険の利用者が

拡大し、保険給付費、つまり介護保険制度で利用された金額の総計も拡大しました。これからの3年間も、高齢化に伴い保険給付費は増加します。それを考慮して保険料を設定すると、どうしても値上げが必要になってきます。

そして、介護保険料を上げるにしても、どう上げるかも大事なポイントです。保険料は、原則的に所得に連動した負担となっており、上限はありますが、所得の高い人ほど保険料も高いという段階制をとっています。今回の値上げでも、各段階を一律に値上げするのではなく、所得の高いかたに、より負担をしてもらうような形になっています。

介護保険料は、今後も値上げ傾向が続くと予想されます。さらに、人口が特に多い、「団塊の世代」のかたが75歳以上に突入する、平成32年以降は値上げ幅も大きくなると思われます。ニュースでも報道されていますが、介護保険利用者が増加し、保険料を負担する人が減少する中では、社会構造上、保険料は上がっていくということになります。

高齢になっても、いつまでも元気に日常生活を送ることが、市民一人一人にとっても、そして保険制度の運営上も良いことです。そのためには、皆さんが日々の健康管理について気を遣うこと、そして、その健康管理を継続的にできるような支援を、行政が行うことが大切です。皆さんの協力をいただいて、引き続き「いきいき街づくり」を進めていきます。

## 市長室だより

秋山 浩保



## 地域で安心して暮らせるまちづくりをめざして ～第5期柏市高齢者いきいきプラン21を策定～

平成24～26年度を対象に「第5期柏市高齢者いきいきプラン21」を策定しました。この計画は、高齢者福祉施策の基本的な考えやサービス提供量等を見込み、必要な介護保険料などを定めるため、3年ごとに見直しを行っています。今回は、地域で各種サービスが切れ目なく提供される仕組み「地域包括ケアシステム」を実現するため、次の4項目を重視しています。

- 元気な高齢者がこれまでの経験を生かし自己実現できるまち
- 地域で支え合う仕組み・ネットワークづくり
- 施設並みの安心感が在宅でも得られるようなまち
- 施設や病院・在宅の区別なく、適切なサービスを受けられるシステムの構築

◎計画書は高齢者支援課(市役所別館2階)で配布するほか、市のホームページからも見ることができます

### 介護保険料が変わります

介護保険サービスの利用者の増加や国が定めるサービス単価の値上げに伴い、見直しました。なお、保険料額は、市民税の課税状況や所得状況に応じた金額になります。65歳以上のかたの年間保険料額は別表のとおりです。

### 年間保険料額(平成24～26年度)

段階	区分	新保険料額(年額)	旧保険料額(年額)	増減額(年額)	
1	老齢福祉年金受給者で世帯全員が市民税非課税・生活保護受給者のかた	20,160円	15,540円	4,620円	
2	世帯全員が市民税非課税で課税年金収入額と合計所得金額の合計が80万円以下のかた	22,680円	19,980円	2,700円	
特例3	世帯全員が市民税非課税で課税年金収入額と合計所得金額の合計が120万円以下のかた	30,240円	31,080円	△840円	
3	世帯全員が市民税非課税で第2段階・特例第3段階に該当しないかた	35,280円		4,200円	
特例4	本人が市民税非課税で同じ世帯に市民税課税者がいて本人の課税年金収入額と合計所得金額の合計が80万円以下のかた	45,360円	39,960円	5,400円	
4	本人が市民税非課税で同じ世帯に市民税課税者がいるかた(特例第4段階以外)	50,400円	44,400円	6,000円	
5	本人が市民税課税で合計所得金額が	140万円未満のかた	52,920円	46,620円	4,080円*1 6,300円
6		140万円以上170万円未満のかた	55,440円	48,840円	2,160円*2 6,600円
7		170万円以上200万円未満のかた	60,480円	53,280円	7,200円
8		200万円以上300万円未満のかた	65,520円	57,720円	7,800円
9		300万円以上400万円未満のかた	70,560円	62,160円	8,400円
10		400万円以上500万円未満のかた	75,600円	66,600円	9,000円
11		500万円以上600万円未満のかた	85,680円	71,040円	14,640円
12		600万円以上700万円未満のかた	90,720円	75,480円	15,240円
13		700万円以上800万円未満のかた	95,760円	79,920円	15,840円
14		800万円以上900万円未満のかた	100,800円	84,360円	16,440円
15		900万円以上1,000万円未満のかた	105,840円	88,800円	17,040円
16		1,000万円以上のかた	110,880円	93,240円	17,640円

\*1…平成23年度介護保険料が第6段階で第5期介護保険料額表の第5段階に該当するかたの差額(下段は、同段階での差額)  
\*2…平成23年度介護保険料が第7段階で第5期介護保険料額表の第6段階に該当するかたの差額(下段は、同段階での差額)

### 4月・6月の仮徴収額

平成24年度特別徴収対象者(年金天引き)の4・6月分は、2月と同額を仮徴収として、年金から天引きします。平成24年度介護保険料額は、6月に決定し通知します

☎ 高齢者支援課 ☎ 7167-1134

## 柏市国保・75歳以上のかたへ

### 人間ドック・脳ドックの申請手続きが不要に

柏市国民健康保険と千葉県後期高齢者医療の加入者で、人間ドック・脳ドックの費用助成を希望しているかたの申請手続きが、今年度から不要になりました。

5月末に、40歳以上で柏市国民健康保険に加入しているかたには特定健診の受診券を、千葉県後期高齢者医療に加入しているかたには75歳以上の健診の受診券を郵送します。受診券を受け取ってから「人間ドック」・「脳ドック」・「個別健診」・「集団健診」のうち一つを選んで受診してください。

▶人間ドック・脳ドックの受診費用は、市が1万円を負担。各医療機関の費用との差額は自己負担▶個別健診・集団健診は無料▶受診できる医療機関など、詳しくは受診券で確認を

受診期間/6月～来年1月

- ☑ ①柏市国保特定健診＝柏市国民健康保険に加入している40歳以上のかた
- ②75歳以上の健診＝市内在住で、千葉県後期高齢者医療の保険証を持っているかた(75歳未満で、同保険証を持っているかたを含む)

### 受診の流れ

1. 5月末に特定健診・75歳以上の健診の受診券が届く
2. 健診の受け方を次の4つの中から選ぶ  
人間ドック・脳ドック・個別健診(かかりつけ医など)・集団健診(保健センター)
3. 医療機関等へ予約

☎ 保険年金課 ☎ 7164-4455

## 市の人事異動 4月1日付

- 総務部長/吉田克夫
- 保健福祉部理事/藤江美紀雄
- こども部理事/大塚宏子
- 都市部理事/鈴木正明
- 経済産業部長/土木部長
- 消防局長/柴田均
- 学校教育部理事/石井健三
- 市民生活部長/山田研一
- こども部長/鬼澤徹雄



副市長/関口隆明



水道事業管理者/酒井美一

市では、4月1日付で、人事異動を行いました。部長級以上の人事異動は、次のとおりです。

# 放課後子ども教室 土曜講座

## 参加者募集

☑ 上履き、筆記用具、材料費(必要な講座だけ)  
 ☑ 4月25日(水)までに、往復はがきに「放課後子ども教室希望」と明記し、希望する学校名・講座名、住所、保護者と児童の氏名(ふりがな)、児童の学校名・学年・組、電話番号、ファクス番号(あるかただけ)と返信面の宛先を書いて、〒277-8503 柏市教育委員会生涯学習課へ郵送で(当日消印有効)※応募は1通につき1講座。応募者多数の場合は抽選  
 ◎子どもの安全確保のため、会場まで保護者が送迎してください  
 ☑ 生涯学習課 ☎7191-7393

### ●放課後子ども教室一覧

場所	講座名	初回日時(回数)	対象	費用など	場所	講座名	初回日時(回数)	対象	費用など
柏第一小学校	親子で遊ぶ手作りおもちゃ教室	9月8日(土)午前10時30分～正午(計6回)	小学1～3年生、親子15組	1,800円	中原小学校	楽しい折り紙教室	5月19日(土)午前10時～正午(計9回)	小学生、25人	200円
	不思議と面白さ・こども科学実験室	9月8日(土)午後1時30分～3時(計6回)	小学4～6年生、20人	2,000円		世界でひとつだけの絵本づくり	5月19日(土)午前10時～正午(計6回。午後講座あり)	小学生、20人	600円
	親子で楽しむお茶の会	9月8日(土)午後1時30分～3時(計5回)	小学3～6年生、親子15組	2,000円	酒井根西小学校	楽しいマジック	5月12日(土)午前10時～正午(計8回)	小学4～6年生、20人	1,500円
	花と遊ぶ	5月19日(土)午前10時～正午(計9回)	小学生、15人	4,500円 花器・剣山またはオアシス・ハサミ持参		作って遊ぶ楽しい工作	5月12日(土)午前10時～正午(計8回)	小学1～5年生、18人	前半1,200円 後半1,200円
	こども倫理塾	5月19日(土)午前10時30分～正午(計8回)	小学生、15人	無料	たのたのサイエンスくらぶ	5月19日(土)午後1時30分～3時30分(計9回)	小学生、30人	前半2,000円 後半2,500円	
	絵本de英語	5月26日(土)午前10時～正午(計6回)	小学生、25人	前半100円 後半100円	増尾西小学校	お茶に親しむ	5月12日(土)午前10時～正午(計9回)	小学生、15人	4,000円
	楽しいけん玉教室	5月12日(土)午前10時～正午(計8回)	小学2～6年生、10人	競技用けん玉持参。教室での購入も可(1,300円)		わくわく科学教室	5月12日(土)午前10時～正午(計6回)	小学3～6年生、25人	前半1,000円 後半500円
	親子手話教室	5月19日(土)午前10時～正午(計8回)	小学生、20人	100円		魔法の布ふるしきアート	12月8日(土)午前10時～正午(計3回)	小学生、15人	無料
	子どもマジック教室	5月12日(土)午前10時～正午(計10回)	小学生、30人	前半1,000円 後半1,000円		押し花と手芸教室	6月16日(土)午前10時～正午(計5回)	小学生、16人	前半1,200円 後半1,200円
作って遊ぶ楽しい工作	5月12日(土)午前10時～正午(計8回)	小学1～5年生、20人	前半1,200円 後半1,200円	楽しいアートの書		10月20日(土)午前10時～正午(計5回)	小学生、20人	1,500円	
柏第二小学校	スポーツ吹矢	5月19日(土)午後1時30分～3時30分(計10回)	小学4～6年生、10人 保護者参加可	600円	小花学野井	楽しいあみもの教室	5月26日(土)午前10時～正午(計10回)	小学4～6年生、20人	無料
	子ども将棋教室	5月19日(土)午後1時～3時(計10回)	小学生、15人	200円		英会話に慣れよう	5月12日(土)午前10時～正午(計10回)	小学5・6年生、20人	無料
	「アニメの出来るまで」とセル画作り	11月17日(土)午前10時～正午(計4回)	小学生、20人	無料	富勢西小学校	科学実験・電子工作教室	5月12日(土)午後1時～3時(計6回)	小学5・6年生、12人	1,800円
	書の基礎講座	9月8日(土)午前10時～正午(計5回)	小学生、20人	無料		花もともだち	5月19日(土)午後1時～3時(計9回)	小学3～6年生、10人	前半2,500円 後半2,000円
おこと教室(午前)	6月9日(土)午前10時～正午(計10回)	小学1～3年生、10人	無料	牛乳パックリサイクル教室		10月6日(土)午前10時～正午(計5回)	小学生、15人	無料	
柏第三小学校	おこと教室(午後)	6月9日(土)午後1時～3時(計10回)	小学4～6年生、10人	無料	十余二小学校	たのしいクラフト	10月13日(土)午前10時～正午(計5回)	小学1～3年生、20人	1,500円
	英語を楽しく学ぼう	5月26日(土)午後1時30分～3時30分(計7回)	小学3・4年生、16人	500円		クラフト教室	10月13日(土)午前10時～正午(計5回)	小学4～6年生、20人	1,500円
	かるたで遊ぼう(小倉百人一首教室)	5月12日(土)午前10時～正午(計11回)	小学生、30人	無料		茶道教室	9月15日(土)午前10時～11時30分(計5回)	小学1～4年生、20人 保護者参加可	1,700円
柏第六小学校	楽しいけん玉教室	5月19日(土)午前10時～正午(計8回)	小学2～6年生、10人	競技用けん玉持参。教室での購入も可(1,300円)	季節のクラフト作り	12月15日(土)午後1時30分～3時(計3回)	小学1～3年生、20人	900円	
	えんげきの広場	5月26日(土)午前10時～正午(計6回)	小学生、15人	無料	歌って踊ってイングリッシュ	5月12日(土)午前10時～正午(計10回)	小学3・4年生、15人 昨年受講した5年生も可	無料	
	子ども将棋教室	5月12日(土)午後1時～3時(計10回)	小学生、15人	200円	大津ヶ丘第一小学校	かるたで遊ぼう(小倉百人一首教室)	5月19日(土)午前10時～正午(計11回)	小学生、30人	無料
	茶道教室	9月15日(土)午後1時30分～3時(計5回)	小学生、20人 保護者参加可	1,700円		たのしい盆踊り	5月12日(土)午前10時～正午(計10回)	小学生、20人	無料
	季節のクラフト作り	12月15日(土)午前10時～正午(計3回)	小学1～3年生、20人	900円		みんなのけん玉教室	5月19日(土)午前10時～正午(計8回)	小学2～6年生、15人	競技用けん玉持参。教室での購入も可(1,300円)
	柏第八小学校	おこと子ども教室(午前)	5月19日(土)午前10時～正午(計9回)	小学生、9人	前半1,500円 後半1,200円	高柳西小学校	楽しい折り紙教室	5月12日(土)午前10時～正午(計9回)	小学生、25人
おこと子ども教室(午後)		5月19日(土)午後1時～3時(計9回)	小学生、9人	琴爪1,500円	子ども手芸教室		6月16日(土)午前10時～正午(計6回)	小学生、20人	1回300円
押し花と手芸教室		5月26日(土)午前10時～正午(計7回)	小学生、16人	前半1,600円 後半1,200円	スポーツ吹矢		5月19日(土)午前10時～正午(計10回)	小学4～6年生、10人 保護者参加可	600円
楽しいスポーツ吹矢		5月12日(土)午前10時～正午(計10回)	小学2～6年生、20人 保護者参加可	500円	セブンスン少年	英語に触れ楽しむ	5月19日(土)午前10時～正午(計9回)	小学1～3年生、20人	無料
お花と笑顔(午前)		6月16日(土)午前10時～正午(計9回)	小学生、20人	前半2,500円 後半2,000円		野外体験	9月8日(土)午前10時～正午(計2回)	小学4～6年生、20人	1回300円
お花と笑顔(午後)		6月16日(土)午後1時～3時(計9回)	小学生、20人	無料					
楽しいアートの書		5月19日(土)午前10時～正午(計5回)	小学生、20人	1,500円					
英語を楽しく学ぼう		5月26日(土)午前10時～正午(計7回)	小学3・4年生、16人	500円					
牛乳パックリサイクル教室		5月12日(土)午前10時～正午(計5回)	小学生、15人	無料					

※各講座の詳しい日程と持ち物は初回にお知らせします。日程変更や講座が中止になる場合があります。費用は、欠席の場合でも返金できません

## ☆EVENT☆イベント☆

### ふるさと農園田植え・稲刈り体験

時 5月12日(土)午前9時～正午※雨天決行  
 所 あげぼの山農業公園内の体験農園用水田  
 対 市内在住の家族、50世帯  
 内 コシヒカリの苗を植え、9月に稲刈り体験をします※稲刈り時に精米5キログラムをお渡します  
 費 1世帯3,500円  
 持 長靴、手袋等、汚れてもいい服装  
 申 4月30日(月)までに、往復はがきに6面右上の必要事項と参加人数を書いて、〒277-0822布施下127-1 トマトハウスへ郵送で(必着)※応募者多数の場合は抽選  
 問 トマトハウス ☎7134-9920(月曜休館)

### 旧吉田家住宅土間コンサート

国の重要文化財に指定されている旧吉田家住宅の母屋・土間を会場に、クラシックコンサートを行います。  
 時 5月12日(土)午後1時～1時30分、午後3時～3時30分  
 所 旧吉田家住宅歴史公園  
 内 市内在住のピアニスト・児玉さや佳さんを迎え、電子ピアノでクラシック曲や観客からのリクエストに応じた即興演奏などを行います  
 費 無料  
 申 当日、会場へ直接※椅子席(先着20席)を希望するかたは、4月16日(月)午前9時から、文化課へ電話で  
 問 文化課 ☎7191-7403

### 「かしわ塾」管・打楽器(吹奏楽)音楽教室

時 6月16日(土)午前10時～午後3時、17日(日)午前10時～午後4時30分(計2回)  
 所 市立柏高等学校  
 対 市内在住で小・中学校の吹奏楽部等に所属する小学6年生と中学2・3年生、250人程度  
 費 300円  
 持 上履き・昼食・譜面台・楽器(大型打楽器は高校のものを利用予定)  
 申 5月11日(金)までに、往復はがきに6面右上の必要事項と学校名・学年・楽器名・保護者氏名を書いて、〒277-8503 柏市教育委員会文化課へ郵送で(必着)※応募者多数の場合は抽選  
 問 文化課 ☎7191-7403

平成24年  
4月15日号

子どもと未来の柏のために

# 放射線対策 NEWS

ニュース NO.007

## 手賀沼の水産物の放射性物質を検査

県が手賀沼の水産物に関する放射性物質検査を行った結果、一部の品目から放射性物質が検出され、3月23日に出荷自粛の要請が行われました。これを受け、地元漁協では、全ての魚種の出荷を自粛しています。

手賀沼で釣りをするかたは、釣ったものは食べずに、できるだけその場で放すようにしてください。また、持ち帰る場合は他の河川等に放流しないようお願いいたします。

今後は、県が継続的な測定を実施し、市や地元漁協などとの連携を密にして、速やかに対策を行ってまいります。

### ■放射性物質検査結果

品目	採取日	放射性ヨウ素131	放射性セシウム134	放射性セシウム137	合計
モツゴ	3月 3日	検出せず(1.4未満)	72	99	171
	3月17日	検出せず(6.6未満)	39	55	94
スジエビ	3月 3日	検出せず(2.5未満)	38	53	91
	3月17日	検出せず(6.6未満)	40	55	95
フナ	3月10日	検出せず(8.2未満)	160	240	400

※漁場はいずれも手賀沼。モツゴ・スジエビは頭、内臓、筋肉等を含む全体を測定。単位はベクレル/キログラム  
農政課 ☎7167-1143

## 東京電力へ放射線対策費用を全額請求



▲東京電力へ放射線対策費用を請求

福島第一原子力発電所の事故により生じた放射線対策費用について、3月29日、関係原子力事業者である東京電力が賠償すべきものとして、平成23年度に市が負担した約28億円全額を請求しました。

内容は、放射線量の測定や低減対策(除染)に要

した費用のほかに、私有地の除染費用等、個人(市民・企業等)が負担した費用についても賠償する仕組みを整備するよう要望しました。

☎放射線対策室 ☎7168-1036

## 市内にモニタリングポストが新設



▲田中小に新設されたモニタリングポスト

福島第一原子力発電所の事故を受け、国の放射線量測定態勢の強化のため、大気中の放射線量を連続して測定するためのモニタリングポストを、国の委託事業により県が県内6カ所に設置しました。市内では、田中小学校(大室)に設置され、3月29日から測定を開始しています。

測定は1メートルの高さで1時間ごとに行われています。測定結果は県のホームページで公表され、空間放射線量の数値の推移を確認することができます。

☎環境保全課 ☎7167-1695・千葉県大気保全課 ☎043-223-3857

## 近隣センターの除染の予定

近隣センターの除染は、これまで局所的に空間放射線量率が高い箇所や、子ども関連施設に隣接する近隣センターで実施したほか、ボランティア団体の協力を得るなどして進めてきました。

平成24年度には、空間放射線量率が相対的に高く、学校や保育園など子ども関連施設に隣接している施設を優先的に行ってまいります。ボランティア団体から近隣センターの除染の申し出があった場合は、協力・連携して実施します。除染作業の内容は、各施設の状況に合わせて、敷地内の表土・草等の除去やコンクリート・アスファルト面の洗浄など必要に応じた作業を行います。

### 【平成24年度前半に除染する施設】

柏ビレジ、高田、松葉、高柳、富里、光ヶ丘、田中、永楽台、南部、新富の各近隣センター

上記以外の近隣センターについては、測定結果などを

もとに、平成24年度後半以降に必要な箇所の除染を実施してまいります。また、除染を実施した近隣センターについても、状況に応じて継続した対策を行ってまいります。

☎地域支援課 ☎7167-1126

## 除染の進捗状況(3月7日~4月5日)

除染の進捗状況をお知らせします。詳しい内容は、市のホームページで見ることができます。

### ●除染を実施した施設

#### 【学校】

柏第三小

#### 【公園】

八幡第四(松ヶ崎)、松ヶ崎第五(松ヶ崎)、西ノ内(逆井)、千代田町(千代田)、新堤(根戸)、旭町第二(旭町6丁目)、柏楽園第一(逆井)、鴻ノ巣第二(十倉二)、宿連寺第二(宿連寺)、豊四季第一(豊四季)、八幡第一(松ヶ崎)、柏ビレジ第三(花野井)、布施第五(布施新町4丁目)、大塚(逆井)※除染工事が終了した公園は、入口に除染工事前後の放射線量を掲示しています



▲入口に除染工事前後の放射線量を掲示

### 【近隣センター】

旭町、根戸、新田原、北部

☎学校=学校企画室 ☎7191-7210・公園=公園管理課 ☎7167-1309・近隣センター=地域支援課 ☎7167-1126

## 健康相談窓口 ☎7167-1255

(保健所総務企画課内)

●保健所では、放射線による健康への影響についての相談受付窓口を開設しています。「子どもを外で遊ばせていいの?」「食事からの内部被ばくが心配」など、健康に関する心配があれば、気軽に相談してください

## 放射性物質の検査結果

■市内の農産物 ☎農政課 ☎7167-1143

[中央]ネギ、カブ [北部]リーフレタス [手賀沼周辺]カブ、レタス、紫キャベツ、キャベツ

定量下限値未満  
(☎134: 17 ~ 20、☎137: 13 ~ 16)

(3月23日~30日検査分)

### ■表記の説明

☎=NaI (TI)シンチレーションスペクトロメータによる検査

☎☎=放射性セシウム。

数値は各下限値。単位はベクレル/キログラム  
定量下限値=ある分析方法を用いて化学物質を測定するとき、物質の量を証明できる最小値のこと

※NaI (TI) シンチレーションスペクトロメータ検査の場合、数値が検出された場合には、精密な測定が可能な「ゲルマニウム半導体検出器」で再測定を行います

品目・検査方法などの詳しい内容は、市のホームページに掲載しています



放射線に対する理解を深める一助となることを目的に、放射線に関する基本的な情報を皆さんにお知らせします。

☎放射線対策室 ☎7168-1036

## 第7回 外部被ばくと内部被ばく

放射線を受けることを「被ばく」と言いますが、放射性物質が体の外部にあり、体外から被ばくすることを「外部被ばく」、放射性物質が体の内部にあり、体内から被ばくすることを「内部被ばく」といいます。

外部被ばくは、大地や宇宙線などの自然放射線や、エックス(X)線撮影などの人工放射線を受けたり、着ている服や体の表面に放射性物質が付着(汚染)して放射線を受けたりすることで起こります。

放射線は、体を通り抜ける性質がありますが、体にとどまることはなく、強い中性子を大量に受けるなどの極めてまれな例外を除いては、放射線を受けたことによって、人やもの自体が放射線を出すようになることはありません。放射性物質が、どこかに付着(汚染)してしまった場合は、シャワーや洗濯などで洗い流せばよいでしょう。

一方、内部被ばくは、空気を吸ったり、食物などを摂取したり、そこに含まれる放射性物質を体内に取り込むこ

とによって起こります。内部被ばくを防ぐには、放射性物質をできる限り体内に取り込まないように工夫することが大切になります。内部被ばくの線量は、その核種の量から計算できます。

個人の被ばく線量を考えるときには、この外部被ばくと内部被ばくの両方を考える必要があります。このことについて、次回ご紹介したいと思います。



(東京大学環境安全本部・飯本武志准教授監修)

次回は・・・第8回 「線量評価」の予定です



### 地域による学校の応援団「学校支援ボランティア」

# 環境整備ボランティア

多忙な教職員の負担を軽減し、児童・生徒と向き合う時間を増やすことを目的として始まった学校支援ボランティアは、地域と学校を結びつける役割も果たしています。学校支援ボランティアの受け付け・登録を各小・中学校で行ったり、ボランティアで地域住民が学校に足を運んだりすることにより、学校

が身近なものとなって、地域としての一体感が生まれています。市でも、活動時の事故に備えた保険に加入するなど、バックアップ体制を整備しています。今回は、学校支援ボランティアの中から環境整備ボランティアについて紹介します。

図指導課 ☎7191-7369



## 特徴的な活動を紹介



近年、市内の小・中学校では児童・生徒数の減少や、教職員の多忙化などさまざまな課題を抱えています。その中で学校やその周辺の環境整備は、学校だけで行うのは非常に難しくなっています。

特に学校の敷地は広いため、ボランティアの力は欠かせません。環境整備ボランティアは、季節にあわせた花壇やプランターの苗の植え替え、樹木(庭木)のせん定や害虫駆除、落ち葉掃きや腐葉土づくり、グラウンドの整地や側溝の掃除のほか、児童・生徒が集える場の設置や整備など多岐にわたって活動しています。

近年、市内の小・中学校では児童・生徒数の減少や、教職員の多忙化などさまざまな課題を抱えています。その中で学校やその周辺の環境整備は、学校だけで行うのは非常に難しくなっています。

校舎内でもトイレ掃除や窓拭きなどの美化活動、設備・施設の補修などを学校の要望に応じて行っています。

環境整備は、学習支援や部活動支援と違い、児童・生徒と直接関わる活動ではありませんが、教職員や児童・生徒、保護者からは「学校が見違えるようにきれいになった」「地域のかたに支えられてありがたい」という感謝の声が上がったり、地域住民も「地域のシンボルである学校」という意識を持ったり、良い相互関係が生まれ、ボランティア自身の喜びにもつながっています。



### 肩肘張らずに気楽に活動

たかあら まさはる  
高荒 政治



もう20年前になりますが、妻が田中小のPTAの広報を担当していたころ、私の趣味が写真だったため、小学校行事の写真の撮り始めました。それが学校との最初の関わりです。その後、私自身がPTAの副会長になり、地元のふるさと協議会の運営委員にも名を連ねるようになったため、地元のイベントにカメラマンとして参加することが多くなりました。何年かすると娘たちが学校を卒業し、保護者としての役割は終わりました。しかし、学校行事に相変わらずカメラマンとして駆り出され、学校との絆が途絶えることはありませんでした。

もう20年前になりますが、妻が田中小のPTAの広報を担当していたころ、私の趣味が写真だったため、小学校行事の写真の撮り始めました。それが学校との最初の関わりです。その後、私自身がPTAの副会長になり、地元のふるさと協議会の運営委員にも名を連ねるようになったため、地元のイベントにカメラマンとして参加することが多くなりました。何年かすると娘たちが学校を卒業し、保護者としての役割は終わりました。しかし、学校行事に相変わらずカメラマンとして駆り出され、学校との絆が途絶えることはありませんでした。

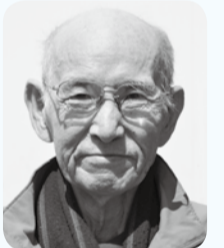
そして十数年、定年退職してさらに学校にお邪魔することが多くなりました。そんなとき、田中小の教頭先生が忙しいなか植栽の手入れをしているのを見て、有り余る時間があるのだからお手伝いをしようと思いついたのが、環境整備ボランティアの始まりです。

お手伝いもしています。作業をしていると、先生や子どもたちから「苦勞さま」「カメラマンのおじちゃんありがとう」と言われたり、近隣のかたに「きれいになったね」と声を掛けられたりします。そんなときは、「やってよかったなあ」と思います。



### 素晴らしいボランティア

やまもと じゅん  
山本 淳



ボランティアを始め、早くも10年がたちます。新田原地域の親睦会「一声の会」で、小学生の交通指導をしてもらえないかと要請されたのがきっかけです。当時は、児童の誘拐事件や傷害事件が多発しており、さらに校長先生からの要望もあって、校内パトロールも行うようになりました。午前7時から午後3時ごろまでパトロールをしています。

聞きました。そこで、学校中をほうきで掃きながら見回るようになりました。掃除もできて、防犯にもなっている。自然と子どもたちと仲良くなることもできます。毎日、子どもたちの「おはようございます」「さようなら」という元気な声を聞き、パワーをもらっています。

ボランティアは、今まで多くの人に支えられて生きてきたことに対し、少しでもお役に立てればという気持ちで行っているものです。そのため限界がありません。無限の深みがあり、これで十分というものが無いため、より深くより長く続けられるのだと思います。現在80歳の残り少ない人生ですが、生涯ボランティアを続けたいと思っています。



支える ふれ あう つなげる  
わたしのボランティア活動 役に立てること

時=とき 所=場所 対=対象 定=定員 内=内容 講=講師 費=費用 持=持ち物  
申=申込 交=交通 他=その他 問=問い合わせ

**はがき・ファクスなどの記入内容**  
右記の要領で必要事項を記入。往復はがきの場合は返信面の宛先を記入してください

- ①希望する講座・催し名
- ②〒・住所
- ③氏名(ふりがな)
- ④年齢
- ⑤電話番号

## 講座・講演

### 鉄棒上達教室の指導者養成研修

時5月13日(日)午前9時～正午  
所中央体育館  
対市内在住・在勤・在学の大学生以上で、鉄棒上達教室に参加できるかた、先着20人  
定5・6・10・11月の放課後に、逆上がりか苦手な小学生に対し指導を行う「鉄棒上達教室」の指導者を養成する研修  
講運動ができる服装、室内履き  
費4月16日(月)午前9時から、スポーツ課へ電話で  
問教室に参加の場合、謝金あり  
問スポーツ課 ☎7191-7399

### 甲種防火管理新規講習

時6月7日(木)・8日(金)午前9時15分～午後5時(計2回)  
所柏商工会議所(東上町)  
対消防法に定められた多くの人が入り出る建物で管理的・監督的な立場にあるかた、先着130人  
費6,000円  
申請書の配布/消防局火災予防課、各消防署・分署※日本防火協会のホームページからもダウンロード可  
時5月11日(金)午前9時～午後4時に、写真と郵便振替払込請求書兼受領書のコピーを貼った申請書を、千葉県消防設備協会へ FAX 043-268-7129で※写真は縦2.5～3.0センチメートル×横2.0～2.5センチメートル  
問千葉県消防設備協会 ☎043-268-6033・消防局火災予防課 ☎7133-8792

### 講演「企業と行政の人権」

時4月25日(水)午後6時30分～8時

## 5月のリボン館の教室

不用品を有効利用しましょう!

●必ず事前に申し込みを 4月17日(火)午前9時30分から、同館へ電話で

浴衣からワイドパンツ作り	9日(水)午前10時～午後4時。先着10人。200円
古布からおしゃれハット作り	11日(金)午前10時～午後4時。先着10人。350円
老後に役立つ整理入門	12日(土)午前10時～正午。先着30人。100円
残り毛糸でクッション(サンフラー)	12日(土)・19日(土)午前10時～午後4時(計2回)。先着10人。20円
自転車の手入れ・修理方法教室	15日(火)午前10時～正午。先着10人。50円
リュックにもなるエコバッグ作り	17日(木)午前10時～午後4時。先着10人。100円
傘の修理教室	20日(日)午後1時～3時。先着10人。100円
和布からドレープベスト作り	22日(火)午前10時～午後4時。先着10人。200円
古布でぞうり作り	25日(金)午前10時～午後4時。先着12人。200円
包丁研ぎ教室	27日(日)午前10時～正午。先着10人。100円
何でも修理教室(おもちゃ・時計・ラジオ・家庭用品など)	27日(日)午後1時～3時。先着8人。無料

リサイクルプラザリボン館  
問 ☎7199-5082 (月曜休館、祝日の場合は翌日休館)

## かしわ環境ステーションの催し 5月

http://www.kankyostation.org/

催し	とき	ところ	対象	内容
①手賀沼ガイドボランティア養成講座	5月9日～30日の毎週水曜日午前9時30分～午後0時30分(計4回)	北千葉導水ビクターセンター、手賀の丘公園ほか	先着20人	手賀沼についての概要を学び、修了者は手賀沼ガイドボランティアとして、主に小学生を対象とした手賀沼ガイド活動を行います
②春の自然観察会	5月18日(金)午前10時～正午※荒天中止	手賀の丘公園 どんぐりの家	市内在住のかた、先着20人	手賀の丘公園とその周辺を散策して、手賀地域の自然環境や生きものを観察します※歩きやすい服装、雨具、双眼鏡等観察用具(あるかただけ)
③手賀沼環境学習会	5月19日(土)午前9時～正午	手賀沼親水広場(我孫子市)	市内在住の小学生と保護者、先着30人	「森の博士」と一緒に手賀沼を楽しみながら、生活に欠かせない水と森について学びます

申し込み▶4月17日(火)午後2時から①は4月27日(金)、②・③は5月11日(金)の午後4時まで、かしわ環境ステーションへ電話するか、6面右上の必要事項を書いて、FAX 7172-2100・E-mail info@kankyostation.orgで

問 かしわ環境ステーション ☎7170-7090 (午後1時～5時。土・日曜日、祝日は休館)

### 中央公民館

講 弁護士・梅村陽一郎さん  
時 当日、会場へ直接  
問 人権ネットワークPEaCE21 ☎7165-0618

### 聞こえない・聞こえにくいのかたの手話講習会

時 5月11日・25日、6月8日・22日、7月13日・27日、9月14日・28日、10月12日・26日、11月9日・30日、12月14日・21日、来年1月11日・25日、2月8日・22日、3月8日・22日の各金曜日午後1時30分～3時30分(計20回)  
所 ハートフルワーク柏  
対 市内在住の18歳以上で、聞こえない・聞こえにくいのかたとその家族、20人  
定 主に初心者を対象とした手話講習会  
時 4月27日(金)までに、はがきに6面右上の必要事項と、職業・ファクス番号(あるかただけ)を書いて、〒277-8505柏市役所障害福祉課内 コミュニケーションセンターかしわへ郵送(当日消印有効)するかファクスで※応募者多数の場合は抽選  
問 コミュニケーションセンターかしわ ☎・FAX 7163-2945

### 慈恵医大柏病院整形外科市民公開講座

時 5月26日(土)午後2時～5時  
所 東京慈恵会医科大学附属柏病院(柏下)  
定 100人  
講 脊椎と股関節の関係について学びます  
◎申し込み方法など、詳しくは同病院のホームページをご覧ください  
問 同病院 ☎7164-1111

### マンション管理セミナー・相談会

時 6月2日(土)①セミナー=午前10時～11時30分②相談会=午後1時30分～3時30分  
所 柏商工会議所(東上町)  
◎申し込み方法など、詳しくは問い合わせを  
問 首都圏マンション管理士会千葉県支部 ☎047-445-1297

## 催し

### 利根運河春まつり

時 4月28日(土)午前8時30分～午後2時  
所 運河水辺公園(流山市)ほか  
講 水質調査、降雨体験車、朝市、ブース展示など  
■自然体験散策会  
時 4月28日(土)午前9時～正午  
所 運河水辺公園(流山市)ほか  
定 ①=野鳥・野草散策の2コース、各先着100人②=歴史散策コース、先着10人  
費 各300円  
時 4月16日(月)午前8時30分から、流山市観光協会へ電話で  
問 流山市観光協会 ☎7150-6085

### 木材ふれあいまつり

時 4月22日(日)午前10時～午後3時  
所 柏木材センター(高田)  
講 親子木工教室、丸太切り体験、包丁研ぎ、餅まき(模擬上棟式)、草花の販売など  
費 500円(親子木工教室の参加者だけ)  
問 柏木材センター ☎7143-1241

## 5月1日(火)から下水道の使用料が変わります

柏市下水道条例等の一部改正により、5月の使用分から下水道の使用料が変わります(別表参照)。

今回の主な改定内容は次のとおりです。

- ▶基本料金を45円値上げし、570円に
- ▶30立方メートルまでの従量料金を平均で6.4円値上げ
- ▶1,000立方メートルを超えるものの料金区分を廃止し、500立方メートルを超えるものに一本化

問 下水道整備課 ☎7167-1429

### ■下水道使用料金表(一般汚水1カ月分。消費税込み) ※1㎡につき

区分	基本料金	新料金	
		区分	料金
水道水による汚水	570円	※0㎡～10㎡	48円
		※10㎡～20㎡	120円
		※20㎡～30㎡	143円
		※30㎡～50㎡	192円
		※50㎡～100㎡	245円
		※100㎡～500㎡	307円
水道水以外による汚水	1人世帯	10㎡と認定	1,050円
		2人世帯	1,770円
		3人世帯	2,536円
		4人世帯以上	3,394円
		事業所による井戸水使用	水道水による汚水区分と同じ
公衆浴場の汚水	単一料金	12.6円	

### 手賀沼を知ろう

時 6月3日(日)午前9時～正午  
所 手賀の丘少年自然の家  
定 先着20人  
講 自然豊かな手賀沼の魚を学び、船で手賀沼を巡ります  
費 100円  
時 5月3日(木)午前9時から、手賀の丘少年自然の家へ電話で  
問 手賀の丘少年自然の家 ☎7191-1923

### 手賀沼ふるさと祭り

時 4月21日(土)・22日(日)午前10時～午後4時※雨天決行  
所 手賀沼フィッシングセンター(曙橋)  
◎内容など、詳しくは問い合わせを  
問 手賀沼ふるさと祭り実行委員会(塩尻) ☎090-3239-8791

### 軒先ブックマーケット本まっち柏

時 5月13日(日)正午～午後5時※雨天時は6月10日(日)  
所 柏3丁目周辺  
■出店者募集  
定 先着50人  
費 500円  
◎詳しくは「本まっち柏」のホームページをご覧ください  
問 ハックルベリーブックス ☎7100-8946

## 求人

### 医療公社の非常勤職員

勤務場所	職種	対象
介護老人保健施設はみんぐ	看護師(デイケア担当)	看護師・准看護師の資格があるかた、1人
	介護職員(療養棟)	介護施設で介護業務の経験があるかた、若干名
北柏地域包括支援センター	介護支援専門員	介護支援専門員の資格があり、予防従事者研修受講者、若干名
はみんぐ訪問看護ステーション	看護師※勤務状況により正職員への登用あり	看護師の資格があるかた、若干名

勤務時間/応相談  
賃金(時給)/柏市医療公社の規定による  
時 5月31日(木)までに、写真を貼った履歴書を〒277-0825布施1-3 介護老人保健施設はみんぐへ郵送(必着)するか直接持参を  
選考方法/書類と面接  
問 介護老人保健施設はみんぐ ☎7134-0660

※は市からのお知らせです  
※費用で特に記載のないものは無料です

## お知らせ

### 小・中学生の就学を援助

市内の公立小・中学校に在学していて、経済的な理由でお困りの家庭に対し、就学に関する援助を行っています。

認定された場合は、給食費が免除されるほか、学用品費・修学旅行費などの一部が援助されます。

◎申請方法・援助金額・所得制限など、詳しくは在学している学校から配布されるお知らせをご覧ください

☎ 学校教育課 ☎7191-7367

### 柏市育英奨学生を募集

次の条件をすべて満たす高校2・3年生か高等専門学校2年生以上のかた ▶一定以上の成績を修めている、家庭の経済的事情から学費の支払いが困難 ▶保護者と本人が、柏市に1年以上居住している ▶他の育英資金の給付を受けていない ▶保護者が柏市高等学校等入学準備金貸付制度を利用している場合は、期日までに償還を行っている ※通信教育の部・専門学校生を除く

給付金額(年額) / 100,000円

☎ 5月18日(金)までに、学校教育課(沼南庁舎2階)で配布している申請書に必要な書類を添えて、同課へ直接持参を

☎ 学校教育課 ☎7191-7367

### 失語症患者交流会

☎ 4月25日、5月23日、6月27日、7月25日、9月26日、10月24日、11月28日、12月26日、来年1月23日、2月27日の各水曜日午後1時30分～3時15分

☎ ハートフルワーク柏

☎ 市内在住の18歳以上で、言語に障害が

あるかたとその家族、各日先着30人程度  
☎ 発声練習、絵や文字などを使用した訓練、スピーチ、情報交換など

☎ 参加希望日までに、ハートフルワーク柏へ電話で  
☎ ハートフルワーク柏 ☎・FAX 7163-9353

### 沼南公民館が休館

館内の保守点検のため、休館します。

休館日 / 5月21日、6月11日、8月6日、10月15日、11月19日、12月3日、来年2月4日の各月曜日

☎ 沼南公民館 ☎7192-1111

### 児童福祉施設入所者負担金を助成

☎ 心身障害者が児童福祉施設に入所・通園していて、利用負担金を支払っている保護者か本人

☎ 4月25日(水)までに、障害福祉課(市役所別館2階)・窓口サービス課(沼南庁舎1階)で配布する所定の申請書と平成23年10月～平成24年3月の利用負担金の領収書・印鑑・銀行の預金通帳を、障害福祉課か窓口サービス課へ直接持参を

☎ 申請書は、電話で請求できます  
☎ 障害福祉課 ☎7167-1136

### 避難者のための原発被害相談・説明会

☎ 4月21日(土)①説明会=午後1時～2時②相談会=午後2時～4時50分

☎ 第5・6委員会室(市役所本庁舎5階)  
☎ 福島第一原子力発電所事故に伴い柏市・近隣市に避難してきたかた、先着70人

☎ 原発被害救済弁護団が被害相談や手続きの仕方などの説明会を行います

☎ 4月16日(月)午前10時から、疎開支援の会へ電話で

☎ 疎開支援の会(藤原) ☎080-3519-4651・協働推進課 ☎7167-0941

### 調理師試験

☎ 7月25日(水)午後2時～4時  
☎ 幕張メッセ国際展示場(千葉市)  
☎ 6,100円

☎ 願書の配布 / 保健所地域健康づくり課(ウェルネス柏3階)

☎ 5月22日(火)～24日(木)に、願書に必要事項を書いて、保健所地域健康づくり課へ直接持参を

☎ 願書は4月12日から配布しています

☎ 保健所地域健康づくり課 ☎7167-1256

### 千葉の元気発信CM・ショートムービーコンテスト

「千葉を元気に! 千葉から日本を元気に!」をテーマに、あなたの感性で作った楽しい映像で、日本中に千葉の元気をアピールしてください。

最優秀作品を含む入賞作品は、県のホームページに掲載するほか、県をPRするイベントの会場などで上映します。

☎ 県内在住・在勤・在学の個人かグループ  
☎ ①15秒スポットCM部門 ②60秒ショートムービー部門 ※今回のコンテストのために制作されたもので、各部門1人(1グループ)1作品

☎ 応募期間 / 5月7日(月)まで(必着)

☎ 詳しくは、千葉県のホームページを見るか問い合わせを

☎ 千葉県県民交流・文化課 ☎043-223-4133

### 労災職業病なんでも相談会

☎ 5月12日(土)午後1時～4時

☎ 消費生活センター

☎ 労働災害や職業病に悩んでいるかた、先着5人

☎ 弁護士・社会保険労務士・ソーシャルワーカーなどが、労働災害や職業病に関する相談に乗ります

### 納期限は5月1日(火)

▼納税通知書は4月2日に発送しています

#### 固定資産税・都市計画税の 全期・第1期

納税通知書の内容については  
☎ 資産税課 ☎7167-1125

納付については  
☎ 収納課 ☎7167-1122

口座振替のかたは預貯金残高にご注意を

☎ 当日、会場へ直接  
☎ 千葉中央法律事務所 ☎043-225-4567

### 中原ふれあい防災公園「まきば広場」の市民ボランティアを募集

とき	内容
4月21日(土)	菜の花刈り取り
4月28日(土)・29日(日)	サトイモ・サツマイモ・落花生・ルドベキア・青サルビアの畝作り
5月5日(土)	野菜植え付け

※11月まで計15回。時間はいずれも午前9時30分～正午。雨天順延

☎ 中原ふれあい防災公園

☎ 詳しくは、中原ふれあい防災公園管理運営協議会のホームページをご覧ください  
☎ 同公園管理運営協議会 ☎7173-7458

### 暴力団相談所を開設

☎ 6月20日(水)午前10時～午後4時

☎ 東葛飾地域振興事務所(松戸市)

☎ 暴力団に関する困り事について、秘密厳守で相談に応じます。内容によっては、警察当局への通報、弁護士の紹介なども行います

☎ 申し込み方法など、詳しくは問い合わせを  
☎ 千葉県暴力団追放県民会議事務局 ☎043-254-8930

### 中央公民館のパソコン講座

※会場は中央公民館。費用はいずれも100円(CD-R代)。OSはWindowsXPで、Office 2007、インターネットエクスプローラ8を使用。講師はパソコンボランティア

講座名	とき	対象	内容
①ワード基礎講座	5月7日(月)・14日(月)午後1時30分～4時30分(計2回)	市内在住・在勤で基礎的操作・文字入力ができるかた、25人	文字入力・変換など、ワードの基礎を学びます
②エクセル基礎講座	5月13日(日)・20日(日)午後1時30分～4時30分(計2回)		いろいろな表を作り、関数やグラフを使ってエクセルの基礎を学びます

☎ 申し込み  
講座ごとに、往復はがきに6面右上の必要事項を書いて、〒277-0005柏5丁目8-12 柏市中央公民館へ、①は4月26日(木)、②は5月1日(火)までに郵送で(必着) ※応募は1講座につき1人1通。応募者多数の場合は抽選。以前受講した講座は応募できません

☎ 中央公民館 ☎7164-1811

### みそ作り講習会

☎ 市内在住・在勤のかた、20人

☎ 柏産の米からのこうじ作りと国産大豆を使ったみそ作り  
☎ 2,500円  
☎ 4月25日(水)までに、往復はがきに6面右上の必要事項と10日の午前・午後の希望を書いて、〒277-0825布施2005-2 あけぼの山農業公園へ郵送で ※応募者多数の場合は抽選。応募は1家族1人。以前に参加したかたは応募できません

☎ 園あけぼの山農業公園 ☎7133-8877

- こうじ作り=5月8日(火)午後1時30分
- こうじ手入れ=5月9日(水)
- みそ仕込み=5月10日(木)午前の部:午前9時30分～正午、午後の部:午後1時30分～4時
- 天地返し・分配=9月中旬 ※自由参加のこうじ手入れを除く。計3回

### 伝言板

市民や市内のサークルなどの、催し・講習会や会員募集のコーナーです

#### 催し・講習会

- わかると楽しいクラシック  
4/28、6/9、7/7の15時～16時30分、アミュゼ柏。2,000円。見玉 ☎7173-0656
- 小品盆栽展  
4/27～29の9時～16時30分(27日は11時から、29日は15時まで)、中公。無料。土岐 ☎080-6743-3629
- 柏市民カラオケ連合会歌謡祭  
4/22の10時10分～18時、市民文化会館小ホール。無料。河上 ☎7173-0011
- 山野草展示会  
4/29・30の10時～16時、柏の葉公園緑の相談所。無料。苗の配布あり。村上 ☎080-1088-0862
- ストレッチ&ヨガ体験  
4/23の15時15分～16時35分、アミュ

近セ=近隣センター、中公=中央公民館、沼公=沼南公民館、教福=教育福祉会館、県プラ=さわやかちば県民プラザ、㊦=入会金、㊧=月会費、㊨=年会費

- 名刺会  
第4回(10)時。古寺・神社を巡り、秘伝を拝観したり法話を聞いたりします。㊦2,000円。宮下 ☎7146-7146
- 柏太極拳同好会  
毎(土)13時、中央体育館。初心者歓迎。㊦1,000円、㊧3,000円。中山 ☎7166-8743
- 彩書道サークル  
月4回(火)15時、松葉近セ。㊦1,000円、㊧3,000円。小学生可。吉野 ☎7132-6395
- フラダンス「フラミンゴ」  
毎(木)19時、豊四季台近セ。初心者歓迎。㊦1,000円、㊧3,000円。高橋 ☎7145-7718
- リズム体操倶楽部  
月4回(金)10時、永楽台近セ。女性。㊦1,000円、㊧1,500円、㊨1,600円。見学・体験可。杉谷 ☎7172-6074(18時以降)

☎ 会員募集

- フラダンス「オハナ・オ・ブアマオリ」  
月3回(火)13時、松葉近セほか。子ども・親子・成人クラス。㊦4,000円。安室 ☎080-6635-4431

- バドミントン「れんげ」  
毎(木)9時、酒井根近セ。若いかた歓迎。㊦1,000円、㊧2,000円。井上 ☎7174-6340
- フラダンス「ハバヒカケ」  
月3回(土)9時、松葉近セほか。子ども・親子クラスなど。㊦4,000円～5,000円。深井 ☎7189-7466
- 結(ゆい)俳句会  
第1(土)13時、永楽台近セ。3ヵ月3,000円。岡田 ☎7139-8333
- 英語のニュース(AP)を聞く会「40's」  
毎(木)10時、中公。6ヵ月1,500円。竹中 ☎7148-7140(18時以降)
- 着付サークル  
第1・3月(木)か(土)10時(計2回)、根戸近セほか。㊦3,000円、㊧3,000円。吉岡 ☎090-6516-4029
- 金子みすゞ詩朗読コーチング会  
月1回(土)13時、アミュゼ柏。感情豊かに朗読できるよう指導。呼吸法、発声法も訓練。無料。永田 ☎7173-6746

- 卓球「あじさいクラブ」  
毎(火)9時、根戸近セ。㊦1,000円、㊧1,500円。松本 ☎7145-3057
- 写真「柏シルバー写真会」  
第3金13時30分、中公。初心者歓迎。㊦3,000円。荒井 ☎7146-2365
- カラオケ歌楽会  
第1・3(木)12時、西原近セ。㊦1,000円、㊧2,000円。久保田 ☎7106-7807
- 西原フィットネス・フラミンゴの会  
毎(木)9時30分、西原近セ体育館。初心者歓迎。年齢不問。㊦1,000円、㊧1,000円。鈴木 ☎7153-3427
- 社交ダンス「永楽台サークル」  
毎(土)15時、永楽台近セ。プロの講師から基本を大切に学びます。㊦1,000円、㊧3,500円。伊藤 ☎7169-9158

※日時・場所は予定です。必ず確認の上、お出かけください



# 地域子育て支援センターに出かけてみませんか

## ①子育てサロン(こあら・らっこルーム)・妊婦サロン

0～3歳の子どもとお父さん・お母さん、妊婦さんが、手遊び・お話し・体操などをしながら情報交換や友達づくりをします。

開5月8日(火)～来年3月中旬 ▶0歳児・妊婦＝毎週火曜日 ▶1歳児＝毎週水曜日 ▶2・3歳児＝毎週木・金曜日 ※時間はいずれも午前9時30分～11時30分

希望利用開始日の2週間前までに、往復はがきに8面右上の必要事項と希望サロン(子育てか妊婦)、子どもの氏名(ふりがな)・生年月日・性別、希望する曜日を書いて、〒277-0053酒井根4丁目10-33 地域子育て支援センターこあらか、〒277-0825布施834-1 地域子育て支援センターらっこのいずれか希望するサロンへ郵送で(必着)

開同センターこあら ☎7172-2001・同センターらっこ ☎7131-0179

## ②子育てサークル支援

市内の子育てサークルの活動に、こあら・らっこルームを開放します。

◎申し込み方法など、詳しくは各子育て支援センターへ問い合わせを

	こあらルーム (酒井根保育園)	らっこルーム (富勢保育園)
とき	毎週火～木曜日 午後1時～3時	毎週水・金曜日 午後2時30分～4時
定員	先着12団体	先着8団体
問い合わせ	地域子育て支援センターこあら ☎7172-2001	地域子育て支援センターらっこ ☎7131-0179

※いずれも来年3月まで。1サークルにつき月1回

## ③フロア開放

就学前の子どもと保護者のためにフロアを開放します。お話しや映画会、お誕生日会など楽しい行事を行います。

開月～土曜日午前10時～午後4時

開地域子育て支援センターぽっかぽか(大津ヶ丘商店街内) ☎7191-1920

いずれも無料

## 私立保育園・幼稚園でも実施しています

私立保育園・幼稚園にも子育て・妊婦サロンがあります。詳細については、各保育園等にお問い合わせください。

### 子育て・妊婦サロンがある私立保育園・幼稚園

センター名	保育園等	電話番号
キッズスクエア	ひかり隣保館保育園	☎7135-3715
さっちゃん家(ち)	おお田保育園	☎7131-2795
おひさまクラブ	花の井保育園	☎7135-7010
ばんびくらぶ	柏保育園	☎7171-6700
ぽっかぽか	あいみ保育園	☎7191-1920
サンサンたいよう組	巻石堂さくら保育園	☎7166-7374
ひまわり	柏の葉キャンパス保育園	☎7134-4774
ゆうゆう	みなみ高柳保育園	☎7192-3745
ペンギン組	吉野沢保育園	☎7100-2200
まことちゃん	柏さかさい保育園	☎7172-3939
ブチココファン	ココファン・ナーサリ -柏の葉	☎7137-0860
あしびなあ	北柏駅前保育園わらび	☎7166-7355
おいかけっこ	柏こぼと保育園	☎7131-4515
ステップ	柏中央保育園	☎7147-3922
おやこの広場「あそぼ」	柏みどり保育園	☎7192-6548
くるみサロン	くるみ幼稚園	☎7144-1647

# キッズルーム

## はがき・ファクスなどの記入内容

下記の要領で必要事項を記入。往復はがきの場合は返信面の宛先を記入してください

- ①希望する講座・催し名
- ②〒・住所
- ③氏名(ふりがな)
- ④年齢
- ⑤電話番号

## こども図書館 4月後半の催し

午前中催しが無い日は、午前10時30分から「こども図書館おはなし会」あり

とき	催し
21日(土)午前11時～11時30分	読み聞かせ・パネルシアター・語り
22日(日)午前11時～11時30分	ちょっと大きい子のおはなし会
26日(木)午後2時30分～3時	読み聞かせ・親子ふれあい遊び
28日(土)午前11時～11時30分	ちょっと大きい子のおはなし会
29日(日)午前11時～11時30分	ちょっと大きい子のおはなし会
30日(月)午前11時～11時30分	読み聞かせ・手遊び

※当日、会場へ直接。「ちょっと大きい子」＝4歳以上向け

開こども図書館 ☎7108-1111

## 5月 図書館本館の催し

### .....プラネタリウム.....

「テーマ：金星」  
「物語：おとめ座物語」  
開12日(土)・26日(土)午後1時30分・3時30分、13日(日)・27日(日)午前11時、午後1時30分・3時30分

### .....おはなし会.....

開毎週木曜日午後4時～4時30分、19日(土)午後2時～2時30分(毎月第3土曜日)

休館日 毎週月曜日

開図書館本館 ☎7164-5346

## 冒険遊び場 1日プレーパーク in 沼南

開4月28日(土)午前11時～午後2時 ※雨天中止

開大津ヶ丘中央公園

開どなたでも

開子どもたちが、自然の中でロープ遊び・ハンモック・けん玉などいろいろなことを体験し、異なる年代の人たちと交流します

開当日、会場へ直接

開柏沼南地域にプレーパークを作る会 ☎080-3424-3502・児童育成課 ☎7167-1595

子どもと遊ぶのが好きなかた、昔遊びやロープ張りができるかたなどボランティアを大募集

◎詳しくは、柏沼南地域にプレーパークを作る会へ問い合わせを



menu	
カレー	100円
※ご飯は各自持参を	
あそぼパン	50円
マシュマロ焼き	20円

## こどもの広場

### ●しこだ児童センター ☎7145-2522

釜のめし・おもちゃ図書館＝障がいのある子もいない子も手作りおもちゃで一緒に遊びます

開4月22日(日)午前10時～正午、午後1時～3時 開どなたでも(未就学児は保護者同伴)

開当日時間内に、会場へ直接

不登校について聞く・話す時間&ふらっと＝①不登校について話し合ったり、経験者の話を聞いたりします②子どもが自由に過ごせる居場所(パズルや卓上ゲームなど)

開4月26日(木)午前10時～正午 開①＝不登校やその傾向がある子どもの保護者②＝不登校の児童・生徒、各先着15人 開4月17日(火)午前10時～☎で

幼児のついで「端午の節句」＝親子で簡単なこいのぼりを作り、歌を歌って楽しく過ごします

開4月26日(木)午前10時30分～11時30分 開幼児と保護者、先着20組 開4月17日(火)午後2時～☎で

あそびおたすけ隊「こいのぼりをつくろう」＝足形の模様を付けたこいのぼりを作ります

開4月28日(土)午前10時～11時30分 開小学生、先着15人 開4月18日(水)午前10時～☎で

### ●永楽台児童センター(永楽台近隣センター内) ☎7163-4050

グーチョキパーおはなし会＝人形劇「あかずきん」など

開4月24日(火)午後3時30分～4時20分 開幼児～小学生(未就学児は保護者同伴)、先着80人 開当日、会場へ直接

### ●豊四季台児童センター ☎7144-5363

こいのぼりをつくろう＝小さなこいのぼりを作り、ふれあい遊びをして楽しめます

開4月25日(水)午前10時30分～11時30分 開幼児と保護者、先着20組 開4月17日(火)午後2時～☎で

### ●光ヶ丘遊戯室(光ヶ丘近隣センター内) ☎7170-7600(午前9時30分～正午・午後1時～4時30分)

グーチョキパーおはなし会＝人形劇「あかずきん」など

開4月25日(水)午後3時30分～4時20分 開幼児～小学生(未就学児は保護者同伴)、先着60人 開当日、会場へ直接

### ●布施遊戯室(布施近隣センター内) ☎7135-3960(午後1時～5時)

たんごの節句＝簡単な工作や歌、パネルシアターを楽しみます

開4月26日(木)午前10時30分～11時30分 開幼児と保護者、先着15組 開4月17日(火)午後1時30分～☎で

大切な人に贈るクッキング大作戦＝カップケーキとメッセージカードを手作りします

開5月12日(土)午前9時30分～11時45分 開小学生以上、先着15人 開150円 開4月17日(火)午後2時～☎で

## パパ's day つくってたべよう バームクーヘン

開4月22日(日)午前10時～午後1時

開豊四季台児童センター

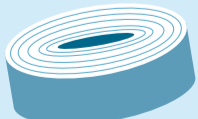
開子どもと保護者、先着30人

開直火でバームクーヘンを作ったり、親子で一緒に遊んだりして、みんなで交流します

開大人150円、子ども80円

開4月17日(火)午前11時から、豊四季台児童センターへ電話で

開豊四季台児童センター ☎7144-5363





# 健康ルーム



## 東京慈恵会医科大学附属 柏病院が救命救急センター に指定されました

東京慈恵会医科大学附属柏病院が、県から4月1日付で救命救急センターの指定を受けました。

救命救急センターは、急性心筋梗塞、脳血管障害や複数診療科領域にわたる重篤な疾患や外傷の救急患者を、24時間体制で受け入れる三次救急医療施設です。

一次救急医療機関(クリニックや診療所)、二次救急医療機関(病院)からの重症・重篤な救急患者の受け入れを優先して行います。

◎詳しくは、本紙5月1日号でお知らせします  
 〇東京慈恵会医科大学附属柏病院 ☎7164-1111・保健福祉総務課 ☎7167-1131



### 家庭婦人スポーツ大会

問 スポーツ課 ☎7191-7399

参加資格/市内在住・在勤の女性(学生を除く)で、スポーツ保険に加入しているか※種目により、資格の制限あり。ソフトテニスは、先着80人。詳しくは各種目ごとに問い合わせを

種目	とき	ところ	内容	費用	申し込み	問い合わせ
ソフトテニス	6月7日(木)午前9時～午後5時※予備日6月14日(木)	市立柏の葉庭球場	団体戦	1人1,500円※ソフトテニス連盟加盟のかたは1人1,000円	5月8日(火)午前10時30分～11時に富勢運動場管理棟へ直接	井上 ☎7131-4304
バドミントン	5月22日(火)・23日(水)午前9時～午後5時	中央体育館	ダブルス個人戦 ▶3部・4部=22日(火)▶1部・2部=23日(水)	1人1,500円※柏市家庭婦人バドミントン協会加盟のかたは1人800円	5月10日(木)までに福本へ電話か FAX7162-2306で	福本 ☎7162-2303
卓球	6月14日(木)午前9時～午後5時	中央体育館	A～Dランク別リーグ戦	1チーム1,200円と1人600円	5月16日(水)午後1時～4時に中央体育館会議室へ直接	茂田 ☎7132-6675
バレーボール	6月21日(木)午前9時～午後7時		9人制バレーボール	1チーム4,000円	5月10日(木)までに、柴田へ電話かファクスで	柴田 ☎・FAX7174-0808

### スポーツ講習会

問 スポーツ課 ☎7191-7399

種目	とき	ところ	対象	内容	費用・持ち物	申し込み	問い合わせ
ターゲット・バードゴルフ	4月22日(日)午前9時～午後3時	富勢運動場	市内在住・在勤で20歳以上のかた、先着20人	初心者向け体験講習会	無料。ピッチングウェッジクラブ(貸しクラブあり)	当日、会場へ直接	佐藤 ☎080-6533-2416

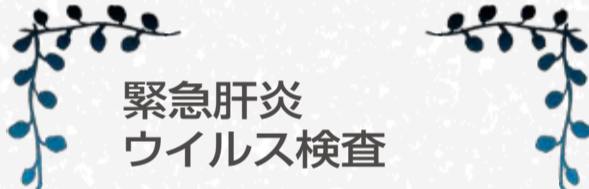


## 長寿社会に向けた まちづくりinとよしき

市では、「いつまでも自宅で安心した生活が送れるまち」、「いつまでも元気で活躍できるまち」を目指して、豊四季台地域を中心に、東京大学・UR都市機構と協力しながら柏市の長寿社会に向けたまちづくりプロジェクトを進めています。

今後の取り組みについては、市のホームページや本紙でお知らせしていきます。

〇福祉政策室 ☎7167-1171



## 緊急肝炎 ウイルス検査

日本では、年間約3万5,000人ものかたが肝がんで死亡しています。そのほとんどは、B型・C型肝炎ウイルスの感染者です。市では、早期発見と適切な治療のため、肝炎ウイルス検査を実施しています。

〇市内在住で肝炎ウイルス検査を受けたことがないかた

〇来年1月18日(金)までに①はがきに8面右上の必要事項と生年月日を書いて②近隣センター等で配布する申込書に必要事項を書いて、〒277-0004柏下65-1 柏市保健所保健予防課へ郵送で(必着)※①・②ともに封書でも可  
 〇保健所保健予防課 ☎7167-1254

## シニア倶楽部

### 各施設の催し

催し	とき	対象	内容	費用・持ち物	申し込み	ところ 問い合わせ
新緑の利根運河堤散策	5月2日(水)午前10時～正午	市内在住で60歳以上のかた、20人	利根運河堤約5キロメートルの散策	200円。運動しやすい服装・履きなれた運動靴・汗拭きタオル	4月25日(水)までに、柏寿荘へ電話か直接※応募者多数の場合は抽選	柏寿荘 ☎7131-9511
初めての陶芸講座	5月14日～来年2月18日の各月曜日午前10時～正午(計30回)	市内在住で60歳以上のかた、24人	皿や花瓶などを作ります	1カ月1,500円	4月27日(金)までに、はがきを持って柏寿荘へ直接※応募者多数の場合は抽選	南部老人福祉センター ☎7176-6151
介護予防講座「作って楽しい折り紙」	5月12日～6月30日の毎週土曜日午前10時～正午(計8回)	市内在住で60歳以上のかた、15人	折り紙で交流や作品作りを楽しみます	無料。折り紙・鉛筆・定規・はさみ・のり・カッター・下敷き	4月16日(月)～21日(土)午前9時30分～午後4時に、南部老人福祉センターへ電話か直接※応募者多数の場合は抽選	南部老人福祉センター ☎7176-6151

### 介護予防に関する調査

高齢者のかたを対象に、介護予防に関する調査を行います。該当するかたには、介護予防に関する調査票を4月下旬ごろに送付しますので、ご協力をお願いします。

〇平成24年4月1日現在で、市内在住の要介護認定者を除く次の年齢のかた ▶65・68・71・74・77・80・83・86・89・92・95・98・101歳

〇期日までに返送いただいたかたには、6月ごろに結果を送付します。調査を希望する対象年齢に該当しないかたは、お問い合わせください

〇福祉活動推進課 ☎7167-2318



## 親子で遊びながら 仲間づくり

## 親子 ふれあい広場



親子で一緒に遊びながら、仲間づくりや子育ての情報交換に役立ちます。

〇5月14日、6月11日、7月2日、8月27日、9月10日、11月12日、12月10日、来年1月21日、2月18日、3月11日の各月曜日、10月16日(火)午前10時～11時30分(計11回)

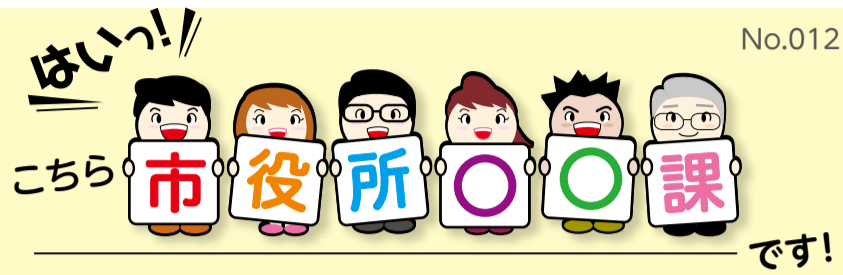
〇市内在住で平成21年4月2日～平成22年4月1日生まれの子どもと保護者、32組

〇4月26日(木)までに、往復はがきに8面右上の必要事項と子どもの氏名(ふりがな)・生年月日・性別を書いて、〒277-0005柏5丁目8-12 柏市中央公民館へ郵送で(必着)※応募者多数の場合は抽選

〇中央公民館 ☎7164-1811



404,252人(前月比366人減)  
 ●男 200,831人 ●女 203,421人  
 ●世帯数 164,449世帯(前月比320世帯増)  
 (24.4.1現在)



### 消防局 警防課

消防は知っているけど、警防って何?警防課は、どこにあって何をするとところなの?と思う人は多いのではないのでしょうか。警防とは、災害の危険を「警戒」して「防止」することです。



▲福島の消防団・消防学校へ向けて寄贈された消防車両

警防課には、警防・装備・特殊災害の3つの担当があります。市内4カ所の消防署と7カ所の分署の職員が円滑に活動できるよう支援、研究、調整を行い、皆さんの安心・安全な生活を陰で支える仕事をしています。

警防担当は、消火栓・防火水槽・プール・河川など、消火に必要な施設の維持管理を行っています。皆さんは、このような施設が市内に何カ所あると思いますか? 実は、約6,900カ所もあるんです。そのほか、災害に備えて消防団や関係機関との連携も怠りません。

装備担当は、現在市内に約80台ある消防車・救急車などの設計や購入、維持管理などを行っています。3月には、東日本大震災の影響で消防車両等が不足している福島県相馬郡新地町消防団と福島消防学校へ、市の消防車両のうち、新車両と入れ替えを行った旧車両3台を寄贈しました。

特殊災害担当は、国内外で大きな災害が発生した場合に、職員を緊急消防援助隊や国際消防救助隊として派遣するための調整をしています。東日本大震災では、岩手県陸前高田市と福島県福島市へ14隊



▲被災地へと向かう緊急消防援助隊

42人の緊急消防援助隊を派遣し、要救助者の発見や搬送活動を行いました。

警防課は、市民の皆さんと接する機会の少ないところですが、隊員を陰で支えることで皆さんの安心・安全な生活が維持できるよう頑張っています。



このコーナーでは市民の皆さんからの投稿を募集中!詳しくは秘書広報課 ☎7167-1175へ



### 26年ぶりに誕生 柏の葉小学校が開校

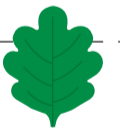


春の柔らかな日差しに包まれた4月5日、市内で26年ぶり42校目の小学校、柏の葉小学校が開校しました。開校式には、新2〜6年生が出席。市長の開校宣言・校長への校旗授与が行われたあと、児童を代表して新6年生の2人が誓いの言葉を述べました。ステージ上で堂々と宣言する姿に、式場から温かい拍手が送られました。また、4月10日には新1年生81人が入学。全ての児童が学校の門をくぐり、柏の葉小学校の時計の針が今進み始めました。



### 韓国Kリーグ王者を圧倒! 柏レイソル ACL初勝利

柏レイソルの AFCチャンピオンズリーグ(ACL)ホームゲーム初戦が3月21日、日立柏サッカー場で行われました。相手は韓国Kリーグ王者の全北現代モータース。ACL優勝経験もある強豪チームです。柏駅前では、柏を訪れる全北サポーターに向けて韓国語パンフレットの配布が行われました。試合は、熱いサポーターの声援にも後押しされ、柏レイソルが自慢の攻撃力を発揮。レアンドロ選手の2ゴールなど大量5得点を奪う圧勝で、ACL初勝利を飾りました。また、4月4日には中国の広州恒大とホームで対戦し、結果は引き分け。4月17日(火)には中国で、勝利を目指して広州恒大と再び対戦します。



### 世界に羽ばたくイチカシの星 アジアクロスカントリー選手権大会

3月24日に、中国の清鎮(せいちん)で行われたアジアクロスカントリー選手権大会の男子ジュニアの部に、市立柏高校の澤大雅(まぢざわたい)さんが日本代表として出場し、見事3位に輝きました。昨年のインターハイで悔し涙を流してから猛練習で勝ち取った日本代表の座。その雪辱を果たせたのではないのでしょうか。今年の目標は、インターハイ制覇。柏のスポーツは、今年も熱くなりそうです。



3月24日に、中国の清鎮(せいちん)で行われたアジアクロスカントリー選手権大会の男子ジュニアの部に、市立柏高校の澤大雅(まぢざわたい)さんが日本代表として出場し、見事3位に輝きました。昨年のインターハイで悔し涙を流してから猛練習で勝ち取った日本代表の座。その雪辱を果たせたのではないのでしょうか。今年の目標は、インターハイ制覇。柏のスポーツは、今年も熱くなりそうです。

## 5月 文化施設の催し

### 市民ギャラリー

開催期間	催し
9日(水)～13日(日)	水彩スケッチ教室発表会
14日(月)～17日(木)	押花絵作品展
18日(金)～21日(月)	金陵書道会展
26日(土)～29日(火)	芝柏絵画の会展
30日(水)～6月2日(土)	写真「加賀くらぶ」写真展

開館時間午前10時～午後8時。各催しの初日は午後1時から、最終日は午後6時まで  
 休館日8日(火)、22日(火)～25日(金)  
 市民ギャラリー(柏高島屋ステーションモール8階) ☎7148-2211・文化課 ☎7191-7403

### 市民文化会館

▶定期演奏会  
 時5日(土)午後1時30分から 費無料  
 間二松学舎大学附属柏中学校・高等学校 ☎7191-5242

▶チャリティーコンサート“夢”  
 時26日(土)午後3時から 費全指 2,500円  
 間障害児・者エンジョイサポートぶるーむ ☎7136-2324

### アミューゼ柏

▶ピアノでつづるウィーンよもやまばなし  
 時8日(火)午後3時から  
 費全自 1,500円  
 間T(てい)企画部 ☎047-342-3189

▶魔女のコンサート  
 時20日(日)午後2時30分から  
 費全自 2,500円  
 間研本 ☎047-346-1426

### さわやかちば県民プラザ

▶さわやかコーラスコンサート 世界歌めぐり  
 時19日(土)午後2時から 所ホール  
 費全自 250円  
 間平井 ☎7131-5363

▶ルーヴル会展  
 時29日(火)～6月3日(日) 所ギャラリー  
 費無料  
 間高橋 ☎050-3405-1124