

STOP! 振り込め詐欺

「振り込んで!」は、

なくなるどころか増え続ける被害! 自分は大丈夫
と思いませんか?少し大げさかもしれませんが、
「振り込んで!」と言われたら全部疑い、確認や、相
談をすることが大切です。

問 防災安全課 ☎7167-1115

全部サギ!!

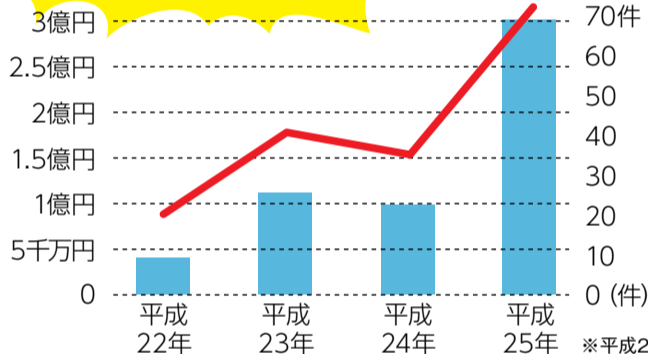
柏市民は狙われている

柏市の被害は多い!!

	総被害額	総件数	人口1万人 当たり
全国	425.5億円	10,775件	0.8件
千葉県	27.1億円	755件	1.2件
柏市	3億円	72件	1.8件

※平成25年1月~11月

昨年は件数も額も急増



柏市は、首都圏内ということもあり、周囲とのつながりが希薄化しており、さらに高齢者が多いといった特徴があるため、ターゲットになりやすい地域柄なのかもしれません。「柏市民は狙われている」と言っても過言ではありません。

次はあなたの番

特別な人だけが被害に遭っているわけではありません。
市内の老人クラブ会員に聞いたところ、詐欺まがいの電話を受けたという人は約30パーセント、周囲に掛かってきたという人は約半数もいました。



いきなり金銭を要求してくるとは限りません...。だまされた人の多くは、怪しいとも思わないうちに、お金を渡してしまっています。また、パニック状態になるような仕掛けで、冷静な判断ができないようにさせられてしまうかもしれません。怪しいと思った時にはもう遅いのです。

シニアのための 悪質商法 撃退講座

時 2月5日(水)午後2時~4時
所 アミュゼ柏 定着 150人
☎ ▶第1部 = コメディ「だましコールにご用心!」
▶第2部 = 人権講座「こんなにもある甘いワナの手口
~新手的詐欺に遭わないために~」
▶人権相談コーナーも併設
費無料 申当日、会場へ直接
問 柏市人権擁護委員協議会 ☎7163-5515・秘書広報課 ☎7167-1119

未然に防ぐには

常に留守番電話にしておき、知っている人の電話にだけ出るようにすると、直接犯人と話をしないで済むのでとても有効です。
また、気を付けているのにお年寄りの被害は後を絶ちません。これを機に子ども世代の皆さんは、離れて住む家族に電話を掛けてみてはいかがでしょうか。

保存版

忘れないで!

切り取って目立つ所に貼っておきましょう!

「振り込んで!」など お金の話になったら電話を!!

振り込め詐欺相談専用ダイヤル

☎0120-494-506

月~金曜日午前8時30分~午後5時15分



市などの官公庁から
ATMで還付するようお願いを
電話ですることは絶対にありません

- ▶消費生活センター相談専用電話 ☎7164-4100
(月~金曜日と第3土曜日午前9時~午後4時30分)
- ▶柏警察署 ☎7148-0110

税務署で受け付けが始まっています 所得税の還付申告

☎所得税の確定申告＝柏税務署 ☎7146-2321、市・県民税の申告＝市民税課 ☎7167-1124

皆さんに支払われている給与や年金などは、源泉徴収で所得税が引かれて支給されています。そのため、勤め先で年末調整(所得税の精算)が済んでいるかたは、申告の必要はありません。しかし、次のような場合は還付申告をすると所得税の一部が戻ってくる場合があります。

1 還付申告できるかた

所得税が源泉徴収されていて、昨年中に①住宅ローンで自宅を購入した②一定額以上の医療費を支払った③勤務先を退職し、再就職していない④災害や盗難等に遭って損害を受けた⑤国や地方自治体、社会福祉法人等に寄付をした などのかた

2 還付申告は1月から

税務署では、2月17日(月)～3月17日(月)の確定申告期間前に、還付申告に限り1月から受け付けています。期間中は大変混雑しますので、早めに提出してください。なお、柏税務署は臨時会場設置のため、4月中旬まで駐車場が利用できません。

申告書は直接持参のほか、〒277-8522 柏税務署へ郵送でも提出できます。收受印を押印した控えが必要なかたは、住所と氏名を書いて、切手を貼った返信用封筒を同封してください。

便利な作成方法

- **国税庁ホームページ**
「確定申告書等作成コーナー」で申告書を作成できます
- **電子申告・納税システム(e-Tax)**
国税の申告、納税等をインターネットで行うことができます※証明書の有効期限は、手続きをしてから3年間となります。詳しくは、e-Tax作成コーナーヘルプデスク(☎0570-01-5901)でご確認ください
- **無料申告相談・申告相談会**
還付申告をするかたなどを対象に相談会を行います(別表1・2)。

3 復興特別所得税の創設

東日本大震災からの復興に必要な財源の確保を目的に、平成25年分から2.1%の復興特別所得税が創設されました。税額の記載欄が本税とは別に設けてありますので、記載に漏れや計算の誤りがないようにご注意ください。期間は平成49年分までの25年間で

※復興特別所得税額＝基準所得税額×2.1%

4 医療費控除を受けるかた

本人や生計を一にする親族が、昨年1年間に一定額以上の医療費を支払ったかたは、医療費控除を申告することで、所得税が還付される場合があります。

(医療費控除額の求め方)

平成25年1月～12月末に支払った医療費－補てんされる金額(保険の給付金など)－(10万円か総所得金額等の5%のいずれか少ない額)＝医療費控除額(上限200万円)

5 住宅借入金等特別控除(住宅ローン控除)を受けるかた

平成11年～18年(平成13年7月1日～平成15年12月31日を除く)、平成21年～25年に入居し、住宅ローン控除を受け、所得税から控除しきれない額が発生しているかたは、市・県民税の所得割額から税額控除されます。

<平成25年中に入居したかた>

初めて住宅ローン控除の適用を受けるかたは税務署での確定申告が必要です。

<平成11年～18年(平成13年7月1日～平成15年12月31日を除く)、平成21年～24年に入居したかた>

次の①か②に該当するかたは、市への住宅ローン控除の申告は原則不要です。

- ① **給与所得だけのかた** ※源泉徴収票の記載内容を確認してください
次の全てを満たしているかた ▶ 年末調整済み ▶ 「居住開始年月日」など各項目が明記されている ▶ 勤務先から、給与支払報告書が市役所に提出されている
- ② **確定申告するかた**
「居住開始年月日」など各項目が明記されている

6 16歳未満の親族を扶養しているかた

市・県民税の非課税限度額の算定に必要ですので、確定申告書第二表の左下部分「住民税に関する事項」の「16歳未満の扶養親族」の欄に記入してください。

市・県民税の申告

市・県民税の申告書は、昨年中に市・県民税の申告をしたかたなどへ、1月下旬に発送する予定です。同封の手引きを参照の上、必要事項を書いて、〒277-8505 柏市役所市民税課(市役所本庁舎2階)へ郵送するか、直接持参してください。確定申告をするかたは、市・県民税の申告は必要ありません。

また、別表2のとおり、市・県民税申告の出張受け付けを行います。なお、市役所本庁舎では、2月17日(月)～3月17日(月)に申告会場で受け付けます。

年金所得者で所得税の確定申告書の提出が不要な場合でも、公的年金等以外の所得がある場合や各種控除を追加される場合は、市・県民税の申告が必要です。

■表1 税理士会による無料申告相談・受け付け

※千葉県税理士会柏支部に登録している税理士が相談・受け付けを行います

とき	ところ	対象
1月27日(月)	藤心近隣センター	年金受給者と給与所得者の申告を対象とした小規模納税者のかた
29日(水)	松葉近隣センター	
31日(金)	高柳近隣センター	
2月4日(火)	光ヶ丘近隣センター	

■表2 柏税務署・柏市による出張申告相談・受け付け

とき	ところ	対象
1月28日(火)	松葉近隣センター	◎市民税・県民税の申告をするかた ◎次の簡易な確定申告をするかた ①年末調整済みの給与所得者で医療費控除を受けるかた ②中途退職などで年末調整が済んでいないかた ③年金受給者で申告が必要なかた
2月3日(月)	光ヶ丘近隣センター	
5日(水)	南部近隣センター	
6日(木)		
10日(月)	増尾近隣センター	
12日(水)	西原近隣センター	
13日(木)		

注意表1・2共通

▶ 時間はいずれも午前9時30分～11時30分、午後1時～3時30分 ▶ 例年終日大変混み合いますので、時間に余裕を持ってお越しください。混雑状況によって、早めに受け付けを終了する場合があります ▶ 車での来場はご遠慮ください ▶ 上記の受付会場では、次の内容の申告相談・作成指導はできません

- ◎東日本大震災関連の雑損控除の申告 ◎平成25年分以外の申告 ◎青色申告者
- ◎営業・農業・不動産などの収支計算を伴う所得があるかた ◎土地・家屋・株式などの譲渡所得や損失を申告するかた ◎住宅ローン控除(住宅借入金等特別控除)を受けるかた
- ◎外国人のかたや死亡したかたの申告をされるかた

※上記のほか、特殊な内容を含んでいるものについては直接税務署へ相談を

■表3 確定申告に必要な書類

区分	内容(平成25年中のもの)
収入金額が分かるもの	①給与や公的年金等の源泉徴収票 ②支払調書等(①以外の所得がある場合)
控除額が分かるもの	③保険料の控除証明書(国民年金保険料、生命保険料、地震保険料、旧長期損害保険料)④医療費の領収書⑤医療費が補てんされている場合、その金額の分かる書類(入院給付金や高額医療費など)⑥国民健康保険料・介護保険料・後期高齢者医療制度の保険料の支払領収書など⑦障害者手帳

※ボールペン、電卓、印鑑、金融機関の口座番号(本人名義のもの)が分かるものを持参を。①～④はコピー不可、④⑥は支払金額の整理・集計を

給与を支払ったかたへ

柏市に住んでいる全ての受給者の給与支払報告書の早期提出にご協力を

平成25年中に給与・賃金等(専従者給与やパート、アルバイト代も含む)を支払った個人・法人は、1月1日現在で柏市に住んでいる全ての受給者の給与支払報告書を提出する義務があります。給与所得者にとって市・県民税の申告に代わる重要な資料となりますので、必ず期限内に提出してください。

提出期限 1月31日(金)

提出方法 〒277-8505 柏市役所市民税課へ郵送(必着)するか直接持参を

◎地方税の電子申告サービス(eLTAX)を利用して提出することができます。詳しくは、eLTAXのホームページをご覧ください

消費税8%に 使用料等が変わります

☎財政課 ☎7167-1120、各料金・施設については各所管課・施設へ

4月1日からの消費税率8%への引き上げに伴い、水道料金、下水道使用料、各種施設の使用料金等を改定します。改定する料金・施設の一部をお知らせします(別表参照)。なお、本紙昨年11月1日号等でお知らせしたとおり、近隣センターとスポーツ施設については受益者負担の見直しを行っており、その改定分も含めて表示しています。

なお、この表以外の新しい料金の詳細については、各施設での掲示物や市のホームページ等をご覧ください。

■改定する料金(一部)

(単位:円)

施設・料金		現在	改定後
近隣センター	体育室、会議室、和室、多目的ホール、茶室、料理実習室	300	200
		600	600～690
		1,200	1,580～1,850
中央体育館(※)	アリーナ(個人利用)	中央:180 沼南:200	270
沼南体育館(※)	トレーニング室(個人利用)	200	260
庭球場(※)	富勢・逆井運動場、柏の葉庭球場、新十倉第二・松葉第二公園	780	1,000
	塚崎運動場、大津ヶ丘中央・手賀の丘・しいの木台公園	840	1,000
水道料金	2カ月で40立方メートル使用、口径20mm	5,964	6,134
下水道使用料	2カ月で40立方メートル使用	4,500	4,628
し尿処理手数料	一般家庭、1世帯月額	420	432
駐輪場定期利用使用料(※)	-	3,600～10,800	3,720～11,160

※中央体育館、沼南体育館、庭球場と駐輪場の一部の料金は上限額で、指定管理者が料金を定めます

We Love Kashiwaクラシックコンサートを開催

図協働推進課☎7167-0941

NHK交響楽団奏者が来柏し、九重奏を披露します。一流のクラシックをぜひ、ご堪能ください。

時 2月16日(日)午後3時～5時

所 アミュゼ柏

対 市内在住・在勤・在学で小学4年生以上のかた、380人

申 1月16日(木)～30日(木)に、往復はがきに4面右上の必要事項(参加者全員分)を書いて、〒277-8505 柏市役所協働推進課へ郵送(必着)するか We Love Kashiwaキャンペーンのホームページで※応募は1枚で2人まで。小・中学生の場合はその旨を明記。応募者多数の場合は抽選

図 保育あり(1歳～小学3年生)※申込時に「保育希望」と書いて、子どもの年齢の付記を。先着10人



育児休業代替任期付職員を募集します

図人事課☎7167-1113

募集職種/別表のとおり

採用予定日/4月1日以後

試験日/2月16日(日)

試験会場/市役所本庁舎

図 1月31日(金)までに、人事課(市役所本

庁舎2階)で配布している所定の申込

書に必要事項を書いて、〒277-8505 柏市役所人事課へ郵送で(当日消印有効)※受け付けは郵送だけ。受験案内と申込書は市のホームページからダウンロード可

職種	定員	受験資格	試験内容
保健師(上級)	2人程度	昭和39年4月2日以後に生まれ、保健師の免許を取得しているかた、または平成26年3月31日までの保健師国家試験で当該免許を取得する見込みのかた	論文・面接試験、適性検査
保育士(中級)	6人程度	昭和39年4月2日以後に生まれ、保育士の登録を受けているかた、または平成26年3月31日までに保育士の登録を受ける見込みのかた	論文・実技・面接試験、適性検査

(注) 育児休業代替任期付職員とは

・登録試験の合格者は、「育児休業代替任期付職員登録者名簿」に3年間登録され、任期の定めのない常勤職員から育児休業の請求があった場合、その請求期間を限度にあらかじめ任期を定めて、育児休業をする職員の代替として採用されます

・給与・勤務時間・休暇等の勤務条件については、基本的に任期の定めのない常勤職員と同じです
・職員の育児休業の状況により必要に応じて採用を行うため、必ずしも採用予定日(4月1日)に採用されるわけではありません

1月20日(月)から

市役所駐車場の利用が一部有料化します

図資産管理課☎7167-1114

市では、市役所に設置されている駐車場について、適正利用の促進や受益者負担の適正化を図るため、駐車場の利用を一部有料化します。なお、市役所への各種申請等や市が主催する講座等に参加する場合は、従来どおり無料です。

- 各種申請や手続き、相談等で来庁した場合
- 市が主催・共催する会議や研修会、講座等へ参加した場合
- ※午前8時～午後9時の1時間未満の利用では検印や認証の必要はありません

～こんな場合は無料です～

- ▶中央公民館で行う市が主催の講座や研修会、勉強会等へ参加した場合
- ▶市の依頼を受けて行うボランティア等の事務事業を行うために来庁した場合 など

- 市役所に用事がない場合
- 午前8時～午後9時30分を除く時間帯での利用
- 市役所等に個人的な用事で来庁し、午前8時～午後9時30分の間に駐車場を1時間以上利用した場合

～こんな場合は有料です～

- ▶図書館への来館で1時間以上利用した場合
- ▶中央公民館で行うサークル活動等に参加し、1時間以上利用した場合
- ▶市が後援する講座・シンポジウム・研修会・勉強会等へ参加した場合 など

■駐車料金表※原則、駐車場は年中無休で24時間利用できます

- 午前8時～午後9時30分:100円/60分
- 午後9時30分～翌午前8時:100円/90分

最高限度額(平日)	午前8時～午後6時	800円
	午後6時～翌午前8時	300円
最高限度額(土・日曜日、祝日)	午前8時～午後6時	500円
	午後6時～翌午前8時	300円

柏の魅力ホームページで発信

皆さんは柏市のホームページをご覧になったことはありませんか。3年前にリニューアルを行い、非常に見やすい、そして情報を見つけやすいホームページに変わったと思います。

広報かしわなどの紙媒体は、紙面サイズから情報量に限界があります。しかしホームページはその制約がないので、情報をより詳しく提供でき、スピードも速いことが特徴です。そのため、柏市はホームページでの情報発信を強化しています。

今回は、そのホームページに掲載されているブログ記事についてご紹介します。トップページの右隅中段に、「パッパラー河合のとことん! KASHIWAマイラブ」「柏人への道」などのバナー(看板のような目印)があります。このブログは柏のことをもっと知ってもらいたいという思いで、その分野で詳しい市民のかたにブログ形式で書いてもらっています。

「柏人の道」コーナーでは、「かしわの街なかグルメ・イベント」「かしわの農×食×人」「かしわの吹奏楽」の3つが連載されています。

「グルメ・イベント」では、柏のにぎわいを紹介しています。柏駅前にはチェーン店とは違う、個人が経営する飲食店が多く集積しています。個性豊かなお店が多く、とてもフレンドリーな接客が特徴です。日本のどこに行っても大手飲食店ばかりの中で、この個人店の集積は、柏の街の個性となっています。

「農×食×人」では、柏の農業を紹介しています。柏は、実は農業がとても盛んな地域です。若いかたがとても頑張っていて、柏に安全な野菜などを提供しています。こんな身近に、さまざまな品種が生産されていることや、そこに携わる生産者の思いが伝わる記事です。

「かしわの吹奏楽」は、小・中・高吹奏楽の活動紹介です。市立柏高校だけでなく、今や柏の小・中学校の吹奏楽は、全国的に有名となりました。その活動実績や、活動の裏側がレポートされている記事です。

これからも、まだまだ記事は増えていきます。柏の魅力をぜひ再発見してください。

市長

秋山浩保



睡眠改善プログラムに参加しませんか

図保健福祉総務課☎7167-1131

良い睡眠は心身の健康を保つために大切なものであり、睡眠の悪化はうつなどのさまざまな問題を引き起こすきっかけとなります。今回、良い睡眠と精神的な健康を取り戻すために、睡眠に関する講義や電子メールを用いた1カ月間の睡眠改善プログラムを行います。

時 所 ▶睡眠衛生講義=2月9日(日)午前10時～11時30分、ウェルネス柏▶メールマガジン配信=2月16日～3月9日の毎週日曜日。睡眠日誌への記録と睡眠改善行動を実践▶質問票による効果判定=2月9日(日)、3月16日(日)

対 次 の 条 件 全 て を 満 た す 市 内 在 住 ・ 在 勤 ・ 在 学 の か た 、 50 人 ▶ 寝 付 き が 悪 い な ど 睡 眠 の 問 題 が あ る ※ 本 人 に 限 る ▶ メールが受信できる▶効果判定に協力できる

講 千葉大学・浅野憲一さん

申 1月30日(木)までに、4面右上の必要事項とメールアドレス(必須)を書いて、保健福祉総務課へinfo-hkin2@city.kashiwa.lg.jpで※応募は1人1通。応募者多数の場合は抽選。受講の可否はメールで連絡

講座テーマや内容を一緒に考えませんか

図福祉政策室☎7167-1171

市では、医療・看護・介護連携を推進するため、その拠点となる「柏地域医療連携センター」を豊四季台に開設します。この開設を記念して、柏市医師会と一緒に健康や医療に関する講座を4月から毎月1回開催します。この講座テーマや内容を検討し、運営する実行委員を募集します。

■講座づくりメンバー

活動日程/2月から月に1・2回程度

活動報酬/なし 選考方法/書類

図 1月31日(金)までに、はがきに4面右上の必要事項と応募動機(200字以内)を書いて、〒277-8505 柏市役所福祉政策室(市役所別館2階)へ郵送(当日消印有効)・☎7164-3917・✉info-fkshs@city.kashiwa.lg.jpするか直接



講座テーマも募集します

図 1月31日(金)までに、はがきに4面右上の必要事項と講座テーマ(複数可)を書いて、〒277-8505 柏市役所福祉政策室(市役所別館2階)へ郵送(当日消印有効)・☎7164-3917・✉info-fkshs@city.kashiwa.lg.jpするか直接

無料となる場合

有料となる場合

かしわ市 かわら版

●市等官公庁からのお知らせです ●費用で特に記載のないものは無料です
●申し込み・問い合わせなどは、各施設の開館時間をお願いします



はがき・ファクスなどの記入内容

右記の要領で必要事項を記入。往復はがきの場合は返信面の宛先を記入してください

- ①希望する講座・催し名
- ②〒・住所
- ③氏名(ふりがな)
- ④年齢
- ⑤電話番号

お知らせ

認知症紙芝居の子ども向け読み聞かせボランティア募集!

開 ①2月19日(水)②2月24日(月)午前9時30分～正午
所 ①=沼南社会福祉センター②=教育福祉会館
対 市内の学校等で読み聞かせのボランティアを行っているかた、各30人
持 筆記用具・飲み物
費 2月5日(水)までに、はがきに4面右上の必要事項と希望日の番号を書いて、〒277-0005柏5丁目8-12 柏市社会福祉協議会へ郵送(必着)するかFAX7165-1355で※応募者多数の場合は抽選
問 柏市社会福祉協議会 ☎7163-9001

柏市民ギャラリー利用者を追加募集

開 4月1日(火)～来年1月9日(金)まで10枠
費 1日25,920円※入場料の徴収や展示作品等の販売がある場合は51,840円
開 1月16日(木)から、文化課(沼南庁舎3階)で配布している使用申請書・団体の概要書・会員名簿に必要事項を書いて、文化課へ直接※申請書などは市のホームページからダウンロード可。同日中に同枠の申し込みが複数あった場合は抽選
◎募集日程など、詳しくは問い合わせを
問 文化課 ☎7191-7403

柏市マンション問題等相談会

開 2月1日(土)午前10時～午後4時
所 アミュゼ柏
対 マンション所有者や管理組合役員など、先着10組
開 マンション管理士による個別相談会
開 1月16日(木)午前8時30分～1月31日(金)午後5時に、住宅課へ電話で
問 住宅課 ☎7167-1147

昭和14年2月3日～昭和14年3月1日生まれのかたへ

後期高齢者医療被保険者証を送付します。医療機関等で診療を受けるときは、新しい被保険者証を提示してください
➤1月中旬に発送予定です

昭和19年1月2日～昭和19年2月1日生まれの柏市国民健康保険利用のかたへ

2月から利用できる保険証(高齢受給者証)を交付します。医療機関等で診療を受けるときは、新しい被保険者証を提示してください
➤1月中旬に発送予定です

問 保険年金課 ☎7191-2594

昭和24年2月2日～昭和24年3月1日生まれのかたへ

介護保険被保険者証を送付します。被保険者である証明であるとともに、介護サービスを利用するときなどに必要になります。大切に保管してください
➤1月下旬に発送予定です

問 高齢者支援課 ☎7167-1135

蔵書点検のため図書館本・分館が休館

開 1月27日(月)～2月10日(月)=本館
開 2月3日(月)～10日(月)=豊四季台・南部・西原・布施・増尾・新田原・松葉・沼南・高柳の各分館
開 2月17日(月)～24日(月)=田中・永楽台・光ヶ丘・新富・高田・根戸・藤心の各分館、こども図書館
問 図書館本館 ☎7164-5346

広告掲載事業者を募集

開 4月から1年間(関係施設の窓口等に配置)
①高齢者いきいきガイド
開 1月31日(金)までに、所定の申し込み用紙に必要書類を添えて、〒277-8505 柏市役所高齢者支援課へ郵送(必着)するか直接持参を
②柏市予防接種ノート
開 2月10日(月)までに、所定の申し込み用紙に必要書類を添えて、〒277-0004 柏下65-1 柏市保健所地域健康づくり課へ郵送(当日消印有効)するか直接持参を
《共通》
※申込書は市のホームページからダウンロード可
◎規格や料金など、詳しくは問い合わせを
問 ①=高齢者支援課 ☎7167-1135
②=保健所地域健康づくり課 ☎7167-1256

「日本語教室」のボランティア講師を募集

開 毎週木曜日①昼の部=午後2時～4時
②夜の部=午後6時30分～8時30分
対 講師養成研修等を修了されたかた、①=2人②=3人
開 1月31日(金)までに、中央公民館へ電話で
問 中央公民館 ☎7164-1811

ブックスタート活動の新規ボランティアを募集

開 火・水・金曜日午後0時30分～4時30分(月1・2回程度)
対 市内在住のかた、30人
開 2月14日(金)までに、はがきに4面右上の必要事項と活動可能な曜日・応募動機を書いて、〒277-0005柏5丁目8-12 柏市立図書館本館へ郵送で(必着)
※応募者多数の場合は抽選
開 2月26日(水)の研修会に必ず参加を
問 図書館本館 ☎7164-5346

納期限は1月31日(金)

口座振替のかたは預貯金残高にご注意を

市・県民税の第4期
問 収納課 ☎7167-1122

国民健康保険料の第8期

後期高齢者医療保険料の第7期
問 保険年金課 ☎7191-2594

介護保険料の第8期

問 高齢者支援課 ☎7167-1134

公開される審議会等 ※傍聴希望者は当日、会場へ直接

名称	とき	ところ	定員	問い合わせ
柏市行政改革推進委員会	1月23日(木) 午前9時30分～正午	庁議室(市役所本庁舎3階)	先着5人	行政改革推進課 ☎7167-1118
柏市健康福祉審議会市立病院事業検討専門分科会	1月23日(木) 午後3時～5時	ウェルネス柏4階大会議室	先着5人	保健福祉総務課 ☎7134-6795
柏市健康福祉審議会児童健康福祉専門分科会	1月28日(火) 午後1時30分～3時30分	大会議室(市役所別館4階)	先着15人	こども政策室 ☎7168-1034
柏市子ども・子育て会議	1月30日(木) 午後3時～5時			

農業体験農園の利用者を募集

開 3月上旬～来年1月末日
開 ①ジョイファーム岡田(小青田)②四季彩菜クラブ高妻(小青田)
開 20歳以上のかた、①・②合わせて10区画程度※1区画30平方メートル程度
費 43,000円
開 1月31日(金)までに、はがきに4面右上の必要事項と希望する農園名を書いて、〒277-0803小青田291-1 環境コンビニステーションへ郵送(必着)するか同ステーションのホームページで※申し込みは1人1通。応募者多数の場合は抽選
問 環境コンビニステーション ☎7157-2861・北部整備課 ☎7167-1249

下水道が使えます

1月15日(水)から、小青田字小船新田の一部区域0.37ヘクタールで、新たに公共下水道が使えます。この区域在住で、くみ取り式トイレのかたは3年以内に、し尿浄化槽のかたは1年ぐらいの間に、汚水を下水道に流すための工事を市の指定工事店に依頼してください。くみ取りを廃止する場合は、環境サービス課(☎7167-1139)へ、浄化槽を廃止する場合は、環境保全課(☎7167-1695)へご連絡ください。

中央公民館のパソコン講座

※会場は中央公民館。費用は②・③・④は100円、①・⑤は無料。OSはWindowsXPで、Office2007・インターネットエクスプローラ8を使用。講師はパソコンボランティア

講座名	とき	対象	内容
①基本ソフトウェア講座	1月31日(金)・2月1日(土) 午前9時30分～午後0時30分(計2回)		パソコンのOSの基礎を学びます
②インターネット基礎講座	2月5日(水)・12日(水) 午前9時30分～午後0時30分(計2回)	市内在住・在勤で基礎的操作・文字入力ができるかた、各25人	自分に必要な情報を引き出すコツを学びます
③デジタルカメラ講座	2月7日(金)・14日(金) 午後1時30分～4時30分(計2回)		撮影した写真をパソコンに取り込み、加工の仕方などを学びます
④エクセル基礎講座	2月8日(土)・15日(土) 午前9時30分～午後0時30分(計2回)		家庭で使える表やグラフ作成を学びます
⑤パソコン初心者講座	2月12日(水)・19日(水) 午後1時30分～4時30分(計2回)	市内在住・在勤でパソコンを使ったことがなく、ローマ字を理解しているかた、25人	パソコンの基本的操作を学び文字入力やインターネットを体験します

開 ①は1月23日(木)、②～④は1月27日(月)、⑤は2月3日(月)までに、往復はがきに4面右上の必要事項を書いて、〒277-0005柏5丁目8-12 柏市中央公民館へ郵送で(必着)※応募は1講座につき1人1通。応募者多数の場合は各締切日の翌日午前9時に中央公民館で抽選。以前受講した講座は応募できません

問 中央公民館 ☎7164-1811

2月 文化施設の催し

市民ギャラリー

催し	開催期間
バレツ M展	1日(土)～4日(火)
千葉県生涯大学校東葛飾学園陶芸専攻科作品展	5日(水)～8日(土)
パッチワークサークルソレイユ作品展	9日(日)～13日(木)
花と太陽と希望の作品展	15日(土)～17日(月)
デジタルフォト魁(さきがけ)作品展	18日(火)～22日(土)
一柳ハーダンガー刺繍教室作品展	23日(日)～26日(水)
フォト・ふじごころ写真展	27日(木)～3月2日(日)

開館時間/午前10時～午後8時。各催しの初日は午後1時から、最終日は午後6時まで、17日(月)は午後3時まで
休館日/14日(金)
問 柏市民ギャラリー ☎7148-2211(柏高島屋ステーションモール8階)・文化課 ☎7191-7403

市民文化会館

▶歌と踊りの華舞台
開 9日(日)午前9時45分から
問 萩若会 ☎7173-0961
▶スポーツ講演会
開 23日(日)午後1時30分から
問 スポーツ課 ☎7191-7399

アミュゼ柏

▶船橋ゴリ・出前うたごえ
開 11日(火)午後2時から
費 1,000円
問 鈴木 ☎090-9376-7319
▶NEXT!立川流柏公演
～独演会見本市～
開 27日(木)午後7時から
費 2,300円
問 アミュゼ柏 ☎7164-4579

さわやかちば県民プラザ

▶千葉県吹奏楽個人コンクール 東葛地区大会
開 1日(土)・2日(日)
午前9時30分から
問 同プラザ事業振興課 ☎7140-8615
▶おもちゃ病院
開 1日(土)・15日(土)
午前9時から
問 同プラザ事業振興課 ☎7140-8611

延滞金の割合が変更

平成26年1月1日以降の市税・国民健康保険料・後期高齢者医療保険料等に係る延滞金の割合が変更になりました。

	変更前	変更後
納期限後1カ月以内	4.3%	2.9%
納期限後1カ月を超える	14.6%	9.2%

※変更後の割合は平成26年1月1日以降の期間について適用
 図 収納課 ☎7167-1122

福祉のしごと合同就職面接会in かしわ

時 1月21日(火)午後1時30分～3時30分
 所 アミュゼ柏
 図 福祉の仕事に就職希望でハローワークに求人登録をしているかた
 図 ハローワークカード・履歴書(面接を希望する事業所数分)・筆記用具
 申 1月20日(月)までに、ハローワーク松戸福祉人材コーナーへ電話か直接
 図 同コーナー ☎047-367-8609・商工振興課 ☎7167-1141

都市計画の変更案・決定案を縦覧

時 2月10日(月)～24日(月)
 所 都市計画課(市役所分庁舎2の1階)
 図 沿南中央地区の都市計画の変更案・決定案
 意見書の提出 2月10日(月)～24日(月)
 図 都市計画課 ☎7167-1144

英語スピーチ大会の参加者を募集

時 2月15日(土)午後2時～4時30分
 所 アミュゼ柏
 図 英語が母国語でないかた(英語圏に2年以上滞在した帰国子女を除く)、先着10人
 図 テーマを選び英語で5分以内
 テーマ ▶「私が今、一番関心を持っていること」▶「私と英語」
 申 1月31日(金)までに、柏市国際交流協会へ電話で
 図 柏市国際交流協会 ☎7144-1300(水・日曜日、祝日は休館)・協働推進課 ☎7167-0941

講座・講演

公設市場の催し物

▶野菜ソムリエによる洋食の調理実習
 時 ①2月14日(金)②2月21日(金)午前10時～午後1時
 所 ①西原近隣センター②藤心近隣センター
 図 市内在住・在勤のかた、各16人
 費 1,000円
 持 エプロン・バンダナ・布巾等
 ▶フラワーアレンジメント講習会
 時 2月18日(火)午後1時～3時30分
 所 柏市公設総合地方卸売市場
 図 市内在住・在勤のかた、40人
 費 2,000円
 《共通》
 申 1月27日(月)までに、往復はがきに4面右上の必要事項と希望会場名を書いて、〒277-8545 柏市公設総合地方卸売市場へ郵送で(必着)※応募者多数の場合は抽選
 図 同市場管理事務所 ☎7131-2620

決算書作成のための実務講座

時 1月27日(月)、2月5日(水)午後1時～4時
 所 柏商工会議所(東上町)
 図 個人事業者か経理担当者、各日先着20人
 費 9,000円
 持 ノートパソコン、棚卸表、売掛等の帳簿類、昨年の決算書・申告書、処理の分からない帳簿類
 申 1月16日(木)から、柏商工会議所へ電話で
 図 柏商工会議所 ☎7162-3305・商工振興課 ☎7167-1141

就職に役立つ若者のための無料パソコン講習(初級)

時 ▶①=2月6日～27日の毎週木曜日、2月15日(土)(計5回)▶②3月6日～27日の毎週木曜日、3月29日(土)(計5回)※時間はいずれも午前10時30分～午後3時30分▶説明会①=1月18日(土)か22日(水)②=2月12日(水)か19日(水)午前10時30分～11時30分
 所 勤労会館
 図 15～39歳の求職中(フリーターなど)のかた、各10人(選考有り)

図 説明会前日までに、かしわ地域若者サポートステーションへ電話で
 図 説明会には必ず参加を
 図 同ステーション ☎7100-1940(日・月曜日休み)・商工振興課 ☎7167-1141

消費生活コーディネーターの講演会

▶沼南ブロック
 時 1月26日(日)午前10時～11時30分
 所 沼南保健センター
 図 後で泣かないためのおもしろ講座
 定 先着80人
 申 1月16日(木)から、4面右上の必要事項を書いて、消費生活センターへFAX7164-4327するか電話で
 図 消費生活センター ☎7163-5853
 ▶南ブロック
 時 1月28日(火)午前10時～11時30分
 所 光ヶ丘近隣センター
 図 あなたが主役となる超高齢社会のくらし
 定 先着70人
 申 当日、会場へ直接
 図 消費生活センター ☎7163-5853

消費者団体の講演会

時 2月4日(火)午後1時～4時30分
 所 アミュゼ柏
 図 ここが知りたい!! 長寿時代を生きる健康の知恵
 定 先着300人
 申 当日、会場へ直接
 図 消費生活センター ☎7163-5853・柏生活クラブ ☎7149-0797・柏市消費者の会 ☎7163-3686

折り紙で楽しもう!!

時 2月12日(水)午後1時30分～3時30分
 所 いきいきプラザ
 図 サロン等地域活動に興味のあるかた、30人
 図 折り紙で小箱やポチ袋などを作ります
 申 2月5日(火)までに、はがきに4面右上の必要事項を書いて、〒277-0005柏5丁目8-12 柏市社会福祉協議会ボランティアセンターへ郵送(必着)・FAX7165-1355で※応募者多数の場合は抽選
 図 ボランティアセンター ☎7165-0880

2月 図書館本館の催し

.....プラネタリウム.....
 「テーマ: 探査機の旅」
 時 22日(土)午後1時30分・3時30分、23日(日)午前11時、午後1時30分・3時30分
おはなし会.....
 時 毎週木曜日午後3時30分～4時、15日(土)午後2時～2時30分(毎月第3土曜日)
 休館日 毎週月曜日(祝日・振替休日は除く)
 図 図書館本館 ☎7164-5346

セカンドライフ講演会

時 1月24日(金)午前10時～11時45分
 所 東大柏キャンパス総合研究棟
 図 市内在住のかた、先着50人
 講 東京大学・秋山弘子特任教授
 申 1月16日(木)～22日(水)に、4面右上の必要事項と性別を書いて、東京大学高齢社会総合研究機構へinfo-jobs@iog.u-tokyo.ac.jp・FAX7136-6677するか電話で
 図 同機構 ☎7136-6684・福祉政策室 ☎7167-1171

現代課題講座「中高年さわやかハッピー人生！」

時 2月2日(日)・13日(木)・28日(金)、3月13日(木)午後2時～4時(計4回。最終日は午後4時30分まで)
 所 中央公民館
 図 市内在住・在勤で原則全回参加できるかた、30人
 図 ストレスを減らすリラクゼーション法等
 申 1月21日(火)までに、往復はがきに4面右上の必要事項を書いて、〒277-0005柏5丁目8-12 柏市中央公民館へ郵送で(必着)※応募者多数の場合は抽選
 図 中央公民館 ☎7164-1811

児童センターへ行こう!

※特に記載がないものは会場・申し込み・問い合わせともに各施設へ 保護者=主に保護者対象

光ヶ丘遊戯室(光ヶ丘近隣センター内)
 ☎7170-7600
 (午前9時～正午、午後1時～5時)

●グループ「りん」の絵本と遊ぼう
 絵本の読み聞かせ・歌・ミニ工作
 時 1月21日(火)午前10時30分～11時30分
 図 幼児と保護者、先着15組 申 当日、会場へ直接
 ●グーチョコキパーおはなし会
 人形劇「てぶくろ」など
 時 1月29日(水)午後3時30分～4時20分
 図 幼児～小学生(未就学児は保護者同伴)、先着60人 申 当日、会場へ直接
 ●親子で楽しく音楽あそび
 時 ①2月2日(日)②2月16日(日)午後1時30分～2時30分 図 ①1歳6カ月～2歳6カ月の幼児と保護者、先着10組②2歳7カ月～3歳の幼児と保護者、先着10組 申 1月17日(金)午後2時～☎で

しこだ児童センター ☎7145-2522

●しこだ杯争奪卓球大会
 ダブルスで対戦します
 時 1月24日(金)午後2時～4時 図 小学5年生～中学生、先着32人 申 当日、会場へ直接
 ●あそびおたすけ隊ひまわり「音楽カルタとゲーム」
 時 1月25日(土)午前10時～11時30分 図 小学生、先着10人 申 1月16日(木)午前10時～☎で

●釜のめし・おもちゃ図書館
 障害のある子もない子も手作りおもちゃと一緒に遊べます
 時 1月26日(日)午前10時～正午、午後1時～3時 図 どなたでも(未就学児は保護者同伴) 申 当日時間内に、会場へ直接
 ●青少年の居場所「あさっての会」
 ボードゲームやおしゃべりなどで自由に過ごせるスペース。勉強もOK!
 時 2月1日～22日の毎週土曜日午前9時30分～午後4時30分 図 中学生～18歳、各日先着10人 申 当日時間内に、会場へ直接
 ●ツイズ～多胎児のつどい～
 自由に遊びながらおしゃべりします
 時 2月4日(火)・18日(火)午前10時～11時30分
 図 多胎児と保護者、各日先着15組 申 当日時間内に、会場へ直接
 ●うたってあそぼう「豆まきごっこ」
 童謡や季節の歌と手遊びをします
 時 2月5日(水)午前11時～11時20分 図 どなたでも(未就学児は保護者同伴)、先着50人 申 当日、会場へ直接

高柳児童センター ☎7190-1348

●パパとあそぼう
 親子でプラレールで遊べます
 時 1月26日(日)午前10時30分～11時30分
 図 幼児と保護者、先着10組 申 当日、会場へ直接
 ●ベビーマッサージ
 時 1月28日(火)午前10時30分～11時30分
 図 11カ月までの乳児と保護者(初参加の

かた優先)、先着12組 申 1月17日(金)午前10時～☎で
 ●双子ちゃんのじかん
 多胎児家族の交流と情報交換
 時 2月2日(日)午前10時30分～11時30分
 図 多胎児と保護者、先着10組 申 1月17日(金)午後2時～☎で

布施遊戯室(布施近隣センター内)
 ☎7135-3960(午後1時～5時)

●鬼は～そと! 福は～うち!
 工作や豆まき遊びをします
 時 1月27日(月)午前10時30分～11時30分
 図 幼児と保護者、先着15組 申 1月16日(木)午後2時～☎で
 ●おやつを作ろう! チョコブラウニー
 時 2月8日(土)午前9時45分～正午 費 150円 図 小学生以上、先着15人 申 1月16日(木)午後1時30分～☎で

豊四季台児童センター ☎7144-5363

●わいわい豆まき!
 鬼のお面作りやゲームを楽しみます
 時 1月31日(金)午前10時30分～11時30分
 図 幼児と保護者、先着20組 申 1月16日(木)午後2時～☎で

永楽台児童センター(永楽台近隣センター内)
 ☎7163-4050

●不登校について聞く話す時間&ふらっと

時 1月24日(金)午前10時～正午 図 ①不登校やその傾向がある子どもの保護者②不登校の児童・生徒、先着各10人 図 ①=不登校について悩みを相談し合ったり、情報交換したりします②=子どもが自由に過ごせる居場所(卓上ゲームや卓球など) 申 1月16日(木)午後2時～☎で
 ●あそびの城「ユニカールで遊ぼう」
 室内版カーリングにチャレンジ
 時 1月25日(土)午後1時～2時30分 図 小学生以上、先着20人 申 当日、会場へ直接
 ●グーチョコキパーおはなし会
 人形劇「てぶくろ」など
 時 1月28日(火)午後3時30分～4時20分
 図 幼児～小学生(未就学児は保護者同伴)、先着80人 申 当日、会場へ直接
 ●子ども茶道教室
 時 2月1日(土)午前10時～11時30分 図 6歳以上(未就学児は保護者同伴)、先着20人 費 200円 申 1月16日(木)午前10時～☎で
 ●クッキング「肉まんを作って食べよう」
 時 2月8日(土)午前9時45分～午後1時 費 200円 図 小学生、先着14人 申 1月17日(金)午前10時～☎で

南部みんなの広場(南部近隣センター内)
 ☎7173-1333(午前10時～午後5時)

●ベビーマッサージ
 時 2月4日(火)午前10時30分～11時30分
 図 11カ月までの乳児と保護者、先着10組 申 1月16日(木)午後2時～☎で

講座・講演(続き)

男性の料理教室～初心者料理講座～

時 2月8日～22日の毎週土曜日午前10時～午後1時(計3回)
所 沼南保健センター
対 成人男性、20人
費 4,500円
持 エプロン・三角巾・布巾・筆記用具
申 1月16日(木)～31日(金)に、沼南公民館へ電話で※応募者多数の場合は抽選
圖 沼南公民館 ☎7192-1111

食品表示の基礎知識

時 2月13日(木)午後2時～3時40分
所 ウェルネス柏
対 市内在住・在勤のかた、100人
申 1月16日(木)～2月10日(月)に、はがきに4面右上の必要事項を書いて、〒277-0004柏下65-1 保健所生活衛生課へ郵送(必着)・FAX 7167-1732・info-sktss@city.kashiwa.lg.jpするか電話で※応募者多数の場合は抽選
圖 保健所生活衛生課 ☎7167-1259

熊井明子文芸講演「赤毛のアンに教えられた夢実現の秘訣」

時 2月28日(金)午後2時～4時
所 アミュゼ柏
対 市内在住・在勤・在学のかた、先着250人
申 1月16日(木)午前9時30分から、図書館本館へ電話か直接
他 サイン会あり
圖 図書館本館 ☎7164-5346

かしわ環境ステーションの講座

▶講演「賢いカラスの本当の秘密」
時 1月31日(金)午後1時30分～3時30分
所 かしわ環境ステーション
▶手賀沼の船上探鳥会
時 2月1日(土)午前10時～正午
対 小学生以上のかた、先着30人
《共通》
申 1月16日(木)午後2時から、4面右上の必要事項を書いて、かしわ環境ステーションへ FAX 7172-2100・info@kankyostation.orgするか電話で
圖 かしわ環境ステーション ☎7170-7090(午後1時～5時。土・日曜日、祝日は休館)

催し

特別企画展「芹沢銈介の風」

時 1月18日(土)～5月11日(日)午前9時30

分～午後5時※月曜日は休室。祝日・振替日は開室
所 郷土資料展示室(沼南庁舎2階)
圖 郷土資料展示室 ☎7191-1450・文化課 ☎7191-7414

柏の歴史発信「写真が語る柏のくらし」

▶写真展
時 1月21日(火)～2月2日(日)午前9時～午後5時※最終日は午後4時まで
所 中央公民館
内 明治時代～現代の写真展示
▶市民向け学習会
時 1月25日(土)午後2時～4時
所 中央公民館
定 先着80人
申 当日、会場へ直接
圖 文化課 ☎7191-7403

新春たこあげ大会

時 1月26日(日)午前10時～午後2時
所 水堰(すいせき)橋そばの利根運河堤防
持 たこ(あるかただけ)
申 当日、会場へ直接
他 雨天時は田中近隣センターでめんこなど
圖 田中近隣センター ☎7133-1000

作業製品の頒布会

時 1月30日(木)午前10時30分～午後1時40分
所 さらばーと柏の葉(若柴)
内 生徒が作業学習で生産した製品の頒布
圖 県立柏特別支援学校 ☎7133-5631

求人

柏市医療公社職員

Table with 3 columns: 職種, 対象, 勤務時間. Includes roles like 正(准)看護師, 総合事務職, 調理補助.

若 若干名
勤務場所 市立柏病院

賃金 給与規定による(経験者優遇)※交通費は別途支給

申 1月31日(金)までに、写真を貼った履歴書に希望職種を書き、資格免許証の写しを添えて、〒277-0825布施1-3 柏市立柏病院へ郵送で(必着)
選考方法 書類と面接
圖 市立柏病院 ☎7134-2000

就労支援・面接相談員

▶生活保護
①就労支援相談員・②面接相談員
▶住宅支援給付
③就労支援相談員
対 ▶①・③=就労支援の業務経験者か、社会福祉士・精神保健福祉士・キャリアカウンセラー等の資格があるかた、①=3人③=2人▶②=社会福祉士か社会福祉主事の資格があり、社会福祉業務(生活保護業務を含む)をおおむね3年以上経験したかた、4人
内 ▶①・③=支援計画の策定、情報の提供、応募書類の作成、面接等の技術サポートなど▶②=生活保護制度・社会保障等の説明と申請受付業務など
《共通》

勤務時間 4月1日からの1年間、週3・4日午前9時～午後5時15分※3年を限度として1年ごとの更新あり
日当 11,000円※交通費は別途支給
申 1月31日(金)までに、写真を貼った履歴書に資格の写しを添えて、生活支援課(市役所別館3階)へ直接
圖 生活支援課 ☎7167-1138

こどもルーム(学童保育)の指導員

対 次のいずれかに該当するかた、20人程度
①常勤▶保育士の資格がある▶幼稚園、小・中学校・特別支援学校教諭免許がある▶児童指導員・母子指導員等の職歴がある
②非常勤▶資格・経験等不問
勤務場所 市内いずれかのこどもルーム
勤務時間 4月1日(火)から①=月～金曜日午後1時30分～7時(長期休業中は午前8時～午後7時のうち、1日5.5時間)、土曜日午前8時～午後6時30分のうち、1日5.5時間②=①のうち、週3日程度
時給 1,030円※交通費は別途支給
申 1月31日(金)までに、事前に電話連絡の上、写真を貼った履歴書を持って、こどもルーム担当室(市役所別館3階)へ直接
圖 こどもルーム担当室 ☎7167-1294

学校図書館指導員

対 図書館や学校図書館ボランティア等の経験者、若干名
選考日 2月18日(火)
勤務場所 市内の小・中学校

勤務時間 週2～4日の1日5時間(勤務校が複数になる場合あり)

時給 950円程度※交通費は別途支給
申 1月16日(木)～31日(金)に、写真を貼った履歴書を〒277-8503 柏市教育委員会指導課(沼南庁舎2階)へ郵送(必着)するか直接持参を
選考方法 書類・面接・筆記試験
圖 指導課 ☎7191-7369

キッズ

Love わんぱくこども祭り

時 ①南部会場=2月15日(土)午前11時～午後3時②北部会場=2月23日(日)午前10時～午後3時
所 ①=県立手賀の丘少年自然の家②=青少年センター
対 市内在住の小学生(低学年は保護者同伴)
内 エア・カーリング、竹とんぼ作りなど
費 小学生以上1人100円
持 上履き・お弁当・飲み物
申 当日、会場へ直接
◎軽食販売は行いません
圖 青少年相談員連絡協議会事務局(生涯学習課内) ☎7191-7393

Love かしわっ子の未来フォーラム

子どもがいきいきと育つまち、柏になるためのネットワーク作りを考えます。基調講演「子育てまちづくり」やワークショップを行います。
時 2月1日(土)午後1時30分～4時30分
所 中央公民館
対 子育て支援者・団体・興味のあるかた、先着50人
申 1月16日(木)午前11時から、しこだ児童センターへ電話で
他 保育あり(先着10人)
圖 しこだ児童センター ☎7145-2522

Love 2月のリボン館の教室

不用品を有効利用しましょう!

●必ず事前に申し込みを 1月16日(木)午前9時30分から、同館へ電話で

Table with 2 columns: 品名, 内容. Lists items like ネクタイからポーチ, 古布からおひなさま, ウールの着物からワイドパンツ, etc.

Love ミニフリーマーケット 出店者募集

時 2月9日(日)午前9時30分～正午
所 リサイクルプラザリボン館
対 市内在住者で構成する非営利のサークル・団体・家族
区画数 30区画程度
販売品 衣類・雑貨・古本等(危険物・食品・植物・薬等は不可)
費 1区画 500円

申 1月21日(火)までに、往復はがきに4面右上の必要事項と団体名(あるかただけ)、構成人数、主な販売品目を書いて、〒277-0872 十倉2-348-202 柏市リサイクルプラザリボン館へ郵送で(必着)※応募者多数の場合は抽選
リサイクルプラザリボン館
圖 ☎7199-5082(月曜休館、祝日の場合は翌日休館)

Love 市民体育大会 問スポーツ課 ☎7191-7399

Table with 6 columns: 種目, とき, ところ, 対象, 内容, 費用, 申し込み, 問い合わせ. Lists events like バドミントン, 合気道, 野球.

Love スポーツ講習会 問スポーツ課 ☎7191-7399

Table with 6 columns: 種目, とき, ところ, 対象, 内容, 費用, 申し込み, 問い合わせ. Lists events like レスリング, スキー.

●申し込み・問い合わせなどは、各施設の開館時間をお願いします



こども図書館 1月後半の催し

午前中催しがない日は、午前10時30分から「こども図書館おはなし会」あり

と き	催 し
16日(木)午前10時20分～10時25分	5分で聞ける!保健師のおはなし「たばこの害から子どもを守ろう」
17日(金)午前10時30分～11時	大型紙芝居・手遊び・季節のうた
18日(土)午前11時～11時30分	ちょっと大きい子のためのおはなし会
19日(日)午前11時～11時30分	読み聞かせ・手遊び・エプロンシアターなど
21日(火)午後3時～3時30分	読み聞かせ・手遊び・パネルシアター「はじまる はじまる えがおのじかん」
24日(金)午前10時30分～11時30分	わらべうた遊びなど
25日(土)午前11時～11時30分	昔話の語り・読み聞かせ・パネルシアターなど
26日(日)午前11時～11時30分	ちょっと大きい子のためのおはなし会
28日(火)午前10時30分～11時	読み聞かせ・親子ふれあい遊び・折り紙など
28日(火)午後3時～3時30分	読み聞かせ・手遊びなど「わくわくどきどきみんな集まれ」
30日(木)午前10時30分～11時	読み聞かせ・楽しいこどものうた

※当日、会場へ直接。「ちょっと大きい子」=4歳以上向け
問こども図書館 ☎7108-1111

みんなで楽しく遊ぼう! 3～5歳児幼児親子クラブ

と ころ	と き	定員
豊四季台児童センター	火曜日 ※初回は4月15日(火)	先着20組
高柳児童センター	木曜日 ※初回は4月17日(木)	
田中近隣センター	金曜日 ※初回は4月18日(金)	先着15組

※時間はいずれも午前9時30分～11時30分。4月第3週～12月第2週までの小学校の長期休暇期間(短縮日課含む)を除く
問平成23年4月1日以前に生まれた未就学児と保護者
問1月17日(金)午前10時から、しこだ児童センターへ電話で
問しこだ児童センター ☎7145-2522

富勢東小こどもルーム入所児童を募集

4月1日から富勢東小こどもルームが新設されます。入所を希望されるかたはお申し込みください。

富勢東小こどもルーム(富勢東小学校内)

問原則4月に小学1～3年生になる児童
問月額1万円(8月は1万5千円)※減免制度あり
申請書の配布 富勢東小学校、こどもルーム担当室(市役所別館3階)、窓口サービス課(沼南庁舎1階)で※市のホームページからダウンロード可
問2月20日(木)までに、必要書類を〒277-8505 柏市役所こどもルーム担当室へ郵送(必着)・直接持参するか窓口サービス課へ直接持参を
問申込状況等により入所の可否を判断
問こどもルーム担当室 ☎7167-1294

バレンタインスイーツ大作戦! 手作りスイーツの贈り物

問2月8日(土)午前10時～午後1時
問市内在住・在学の小学5年～中学3年生、15人
問チョコクッキーを作ります
費1人300円
問三角巾・エプロン・マスク
問1月28日(火)までに、4面右上の必要事項と学年・性別を書いて、柏市中央公民館へFAX7163-9364・☎chuokouminkan@city.kashiwa.lg.jpするか電話で※応募者多数の場合は抽選
問問中央公民館 ☎7164-1811

健康

柏市国保特定健診の集団健診を追加実施

問2月10日(月)
受付時間 ①午前10時から②午前10時45分から③午後1時15分から④午後2時から、各回30分間
問アミューゼ柏
問平成25年度の受診券を持っていて、今年度の健診を未受診のかた、各回先着30人
問要予約
問保険年金課 ☎7164-4455

食育から学ぶ家族の健康

問①2月20日(木)②2月27日(木)午前10時～正午(計2回)。(②は午後1時まで)
問市内在住・在勤のかた、30人
費1人900円
問①=講演②=実践
問2月7日(金)までに、往復はがきに4面右上の必要事項を書いて、〒277-0005 柏5丁目8-12 柏市中央公民館へ郵送で(必着)※応募者多数の場合は抽選
問②=三角巾・エプロン・マスク
問問中央公民館 ☎7164-1811

がん患者さんのためのヨガ講座

問2月6日(木)午後2時～3時30分
問がん患者・家族総合支援センター(若柴)
問がん患者かその家族、先着30人
問2月5日(水)午後5時までに、同センターへ電話で
問同センター ☎7137-0800・福祉活動推進課 ☎7167-2318

放っておいては危険!正しく知ろう 高血圧

問1月29日(水)午後2時～4時
問ウェルネス柏
問市内在住で高血圧を治療中のかたとその家族、先着35組
問筆記用具・みそ汁(50ccくらい。塩分測定を希望のかただけ)
問1月16日(木)～24日(金)に、4面右上の必要事項を書いて、保健所地域健康づくり課へFAX7167-1732するか電話で
問保健所地域健康づくり課 ☎7167-1256

中央体育館の教室

▶マットピラティス教室(骨盤矯正運動)
問2月5日～3月26日の毎週水曜日午前11時30分～午後0時30分(計8回)
▶健康ヨガ教室
問1月28日～3月18日の毎週火曜日▶
①=午前9時30分～10時30分(計8回)
▶②=午前11時～正午(計8回)
▶いきいき体操教室
問1月24日～3月7日の毎週金曜日、3月13日(木)午後1時30分～2時30分(計8回)《共通》
問各先着50人
費4,800円
問運動服・タオル・飲み物等
問1月16日(木)午前9時から、中央体育館へ電話で
問問中央体育館 ☎7164-9573

スポーツ推進委員スポーツイベント

①東部支部
問2月2日(日)・9日(日)午前9時～正午
問中原小
種目 風船バレー・ショートテニス等
②西部支部
問1月26日～2月9日の毎週日曜日午前9時～正午(計3回)
問柏四小
種目 小学生以上=ふわどっち等▶中学生以上=ショートテニス等
③北部支部
問1月26日(日)・2月2日(日)午前9時～11時30分
問柏の葉小
種目 卓球・ショートテニス

④沼南支部
問1月25日(土)・26日(日)午前9時～正午
問大津ケ丘二小
種目 ショートテニス
《共通》
問市内在住・在勤・在学で小学生以上のかた(小学3年生以下は保護者同伴)
問運動服・飲物・タオル・室内履き
問①=当日、会場へ直接②～④=4面右上の必要事項を書いて、各支部へFAXスするか②=☎tt4edn2eh@mx1.ttcn.ne.jp・④=☎shounan_taishi@yahoo.co.jpで※②～④は当日受付も可
問①東部支部(田中) ☎7163-3994・②西部支部(福嶋) ☎FAX7146-1279・③北部支部(田中) ☎FAX7133-6740・④沼南支部(峯村) ☎FAX7193-1482・スポーツ課 ☎7191-7399

シェイプアップエアロ・ヨーガ教室

問▶①シェイプアップエアロ教室=2月5日～3月26日の毎週水曜日午前9時30分～10時30分(計8回)▶②ヨーガ教室=2月7日～3月28日の毎週金曜日午前9時30分～10時45分(計8回)
問16歳以上のかた、40人
費①=5,250円②=6,300円
問運動服・室内履き・タオル等
問1月21日(火)午後4時までに、沼南体育館へ電話で※応募者多数の場合は抽選
問保育あり(1人1回300円)。要予約
問問沼南体育館 ☎7193-1111

ふわどっちオープン大会

問2月16日(日)正午～午後4時30分
問中央体育館
問小学生以上のかた※1チーム12人以上。小学3年生以下は保護者同伴
問運動服・タオル・飲み物・室内履き
問1月31日(金)までに、市内体育館・市内小学校で配布している所定の申し込み用紙に必要事項を書いて、スポーツ課へFAX7190-0892で※申込用紙は市のホームページからダウンロード可。応募者多数の場合は抽選
問スポーツ課 ☎7191-7399

シニア

介護予防講座「老化は脚から。防ぐなら今でしょ！」

問1月22日(水)午後1時～2時30分
問市内在住で60歳以上のかた、30人
問理学療法士による講座や脚年齢の測定
問当日、会場へ直接
問問柏寿荘 ☎7131-9511

団体・サークルの催し

●市等官公庁以外の市民団体やサークルからの情報を掲載しています
●費用の記載がないものは無料

近セ=近隣センター、中公=中央公民館、沼公=沼南公民館、教福=教育福祉会館、県プラ=さわやかちば県民プラザ

■やさしい仏画無料講習会
問2/4・18の13時30分～16時30分 問中公 問初心者 問田丸 ☎7192-0872
■水・油彩展「ぐるーぶ彩展」
問2/7～13の10時～17時(2/10は休館。最終日は15時まで) 問県プラ 問廣田 ☎7163-6556
■書き初め展と表彰式「書南展」
問1/15～19の9時～12時 問沼

公 問堀江 ☎7191-0404
■介護の必要が要らない健康体操
問1/21の10時～11時30分 問沼公 問血管年齢の若返り・骨の老化防止 費500円 問森山 ☎7191-1655
■柏北部を街ごとと博物館に～エコミュージアムの提案～
問2/22の13時～17時 問UDCK(若柴) 問基調講演とパネルディスカッション

ン 定100人 問河邊 ☎090-6301-7417
■東葛歌謡連盟発表会
問2/2の9時45分～17時30分 問市民文化会館小ホール 問柴葉(シバ) ☎090-2301-0771
■写真クラブ「写遊」写真展
問1/21～27の10時～17時 問そごう 問柏店8階通路ギャラリー 問永野 ☎7174-1828

■柏市教育対話集会
問2/1の13時30分～16時30分 問中公 問「いま福島に生きる子どもたちから学ぶもの」をテーマに話し合います 費500円 問小林 ☎7133-0511
■社交ダンス初心者無料講習会
問1/18・25の9時30分～10時30分 問高柳近セ 問初心者 問酒田 ☎090-2497-1133
■ニューイヤークンサート2014演奏会
問1/26の14時～16時 問沼公 問新垣(しんがき) ☎080-5645-4049

■サンデー講座チャチャチャ編
問2/2～4/13の毎(日)13時30分～15時(3/30を除く。計10回) 問布施近セ 問少し踊れるかた 問基本を練習しながら1曲のルーティーンをレッスン 費1回500円 問保木 ☎7132-5964
■英会話体験会
問1/16・23の9時30分～10時30分、1/21・28の12時～13時 問中公ほか 問初心者・中高年のかた、先着5人 問米国人講師と英会話を楽しめます 費500円 問丑澤 ☎090-6013-6139

サークル会員募集

①=入会金、②=月会費、③=年会費

●柏落語会
第2回14時、たんぼぼセンター。①2,000円、②1,000円。安藤 ☎7133-6280
●スポーツ吹矢「吹遊会」
月3回(火)12時45分、豊四季台近セ。

①2,000円、②1,500円。三浦 ☎7165-0076
●書道・ペン習字・水墨画
月1回(土)9時30分、県プラ。初心者。①1,500円、②1,500円。中村 ☎7145-5655

●居合道「無双直伝英信流」
第1・3回(日)9時、沼南体育館。①5,000円、②2,000円。櫻井 ☎7144-5008
●陳氏太極拳「東葛教室」
毎(水)11時、増尾近セ。①2,000円、②3,000円。佐藤 ☎7173-7542
●柏ゴスペルクラブ
月1回(火)15時30分、アミューゼ柏ほか。①500円。小林 ☎7146-7375

●柏市拡大写本サークル
第1・3～5(火)10時、教福。弱視児童向けの拡大教科書を作製し学校に発送。①100円。傍島(そばじま) ☎7147-7722
●柏、楽しく歌う
第2・4回18時、アミューゼ柏・豊四季台近セほか。発声練習や原語を指導し日本・外国の歌を歌います。初心者歓迎。①1,000円、②2,500円。

高木 ☎080-5683-1080
●書道「梗苑会」
第2・4回13時、南部老人福祉センター。②2,000円。中山 ☎7175-4531
●FORZA!沼南サッカークラブ
毎(土)・(日)8時、高柳西小・グリーンベルト。幼稚園年長～小学6年生。①1,000円、②1,000円。楠本 ☎080-5429-4291

かしわ

平成26年(2014年)
No.1449

市内人口

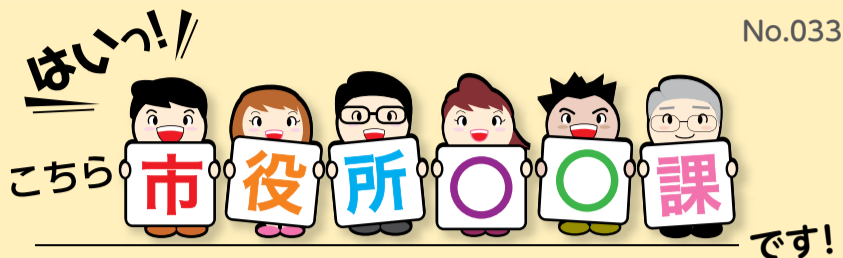
406,686人(前月比69人増)
●男 201,805人 ●女 204,881人
●世帯数 168,236世帯(前月比20世帯増)
(26.1.1現在)

QRコード



かしわメール配信サービスへの登録
柏市公式携帯サイトにアクセス

広報



No.033

財政部 資産税課

資産税課では土地・家屋・償却資産について、所有するかたに固定資産税という税金を納めていただいています。その税額を決めるにあたり、さまざまな調査を行っていますので、今回はその一部を紹介します。

土地は利用の仕方によって税額が変わります。そのため、職員が市内全域を巡回して新たに売買があった土地の利用状況や、利用状況が変わった土地はないかなどを調査しています。



▲市内を巡回し土地を確認

一方、家屋については壁や床、間取りの様子などを確認するために家屋調査をしています。皆さんが新しく家屋を建てた時には職員が伺いますので、ご協力をお願いします。



▲各家庭へも調査に伺います

ところで、償却資産という言葉をご存じですか。償却資産とは、事業者が事業のために所有している資産のことをいいます。償却資産は所有者の申告制ですが、制度をご存じないかたへは手紙を送るなどして、調査を行っています。



▲窓口では各種相談に応じます

税金は市としてさまざまな政策を行う上での貴重な財源です。今後とも納税にご理解とご協力をお願いします。

■平成27年度は評価替えの年です
評価替えとは、土地や家屋の評価額を見直すことです。平成27年度はその年に当たり、3年に1度の周期で行われています



◀これも償却資産です



このコーナーでは市民の皆さんの活躍や季節の話題、笑顔が輝く市内の出来事などを取材、紹介しています



流经大柏高校サッカー一部が 高校年代日本一に！

高円宮杯U-18サッカーリーグ2013

高校サッカー部とクラブチームとが参加する高円宮杯のチャンピオンシップが、12月15日に埼玉スタジアム2002で行われました。ヴィッセル神戸U-18との試合は1-1のまま終了し、決着はPK戦に。全員が成功した流经大柏が5-4で競り勝ち、見事初優勝を飾りました。主将の石田さんは「優勝が決まった瞬間は素直にうれしかった。時間がたってから考えると、これまでの練習や仲間との思い出などをしみじみと感じています」と思いを述べてくれました。サッカー部の皆さん、快挙達成おめでとうございます！



▲今大会 MVP に選ばれた主将の石田さん



▲優勝を勝ち取った選手の皆さん

Love 1万人が魔法に魅せられた夜 We Love Kashiwaのキャンペーン 「ヒカリデッキかしわ2013」

国内最大級の規模と豪華クリエイター陣の競演で行われたプロジェクションマッピングイベント「ヒカリデッキかしわ2013」が、12月20日から3日間にわたり柏駅東口ダブルデッキで行われました。悪天候のため残念ながら中止となった2回を除く、計7回で延べ10,827人が音と光の感動に包まれました。「ヒカリデッキかしわ2013」の公式ホームページでは、当日の様子を解説付きの動画で公開しています。今回見逃してしまったかた、もう一度見たいかたは、ぜひご覧ください。



▲イベントで一層にぎわった柏駅前周辺



▲舞台となった壁面の高さは国内最大級

有料広告



保険の無料相談 2/15(土)まで受付中

家計節約のために生命保険を見直したい、と思ったけれど、自分ではどうしたらいいかわからない…。そんな人は「保険の専門家」に相談してみてもいいかも？

プロの視点によるアドバイスが好評の「保険クリニック柏店」では保険のことなら何でも相談できます。相談では現在加入している保障内容をわかりやすく説明。

気になる点があれば、家族構成や希望に合った見直しプランと一緒に考えてくれます。独自のシステムを使って、複数の保険を検索したり、比較したりできます！

保険相談は無料。何度相談しても料金がかからないので、納得いくまで相談できます。まずは電話かホームページで「広報かしわを見た」と予約を。



ご予約・お問い合わせは
保険クリニック 柏店
☎0120-155-929

柏市中央町1-2柏セントラルプラザ1F
(市営駐車場下) [柏駅] 東口徒歩5分
定休日 / 水・祝
営業時間 / 10:00~18:00
無料提携駐車場あり キッズスペースあり



募集代理店：(株)アイリンクコーポレーション SL13-5632-2326

新しい高齢者マンション

SunCity

サンシティ柏 食事付 個別見学会

1/15(水)~31(金)開催(要予約)
各日 ①11:00~(ランチ付き) ②14:30~



新しい高齢者マンション「サンシティ柏」。
リニューアルしたモデルルームをご覧いただき、
レストランでのお食事も付いた見学会にご招待いたします。

「千葉県有料老人ホーム 設置運営指導指針による表示事項」 ●類型 / 介護付有料老人ホーム(一般型特定施設入居者生活介護) ●居室の権利形態 / 利用権方式 ●利用料の支払方式 / 一時金方式 ●入居時の要件 / 入居時自立、原則満65歳以上の方 ●介護保険 / 千葉県指定介護保険特定施設(一般型特定施設) ●居室区分 / 全室個室 ●介護にかかわる職員体制 / 1.5:1以上

●見学会のご予約・資料ご請求は ☎0120-34-3782 サンシティ柏 柏市増尾台1-2-1

※ご都合の良い日時をお選びのうえご予約ください。 ※増尾駅・新柏駅・南柏駅からのシャトルバスをご利用ください。

※広報かしわに掲載する有料広告を随時募集しています。広告収入は市の財源として利用しています