

# 柏市立児童相談所設置に関する懇談会

## 第4回

---

令和元年10月25日  
柏市

---

# 《次第》

---

- 1 開会
- 2 資料説明について（資料1）
  - (1) 障害児入所施設の現状等 スライド1～6
  - (2) 柏市における障害児の状況 スライド7～12
- 3 委員からの説明（資料2～資料4）
- 4 意見交換

# 1.通所サービスと入所サービスについて

## 平成24年児童福祉法改正による障害児施設・事業の一元化について

○ 障害児支援の強化を図るため、従来の障害種別で分かれていた体系(給付)について、通所・入所の利用形態の別により一元化。

<< 障害者自立支援法 >> 【市町村】

児童デイサービス

<< 児童福祉法 >> 【都道府県】

知的障害児通園施設

難聴幼児通園施設

肢体不自由児通園施設(医)

重症心身障害児(者)通園事業(補助事業)

通所サービス

<< 児童福祉法 >> 【市町村】

障害児通所支援

- ・児童発達支援
- ・医療型児童発達支援
- ・放課後等デイサービス
- ・居宅訪問型児童発達支援
- ・保育所等訪問支援

知的障害児施設  
第一種自閉症児施設(医)  
第二種自閉症児施設

盲児施設  
ろうあ児施設

肢体不自由児施設(医)  
肢体不自由児療護施設

重症心身障害児施設(医)

入所サービス

【都道府県】

障害児入所支援

- ・福祉型障害児入所施設
- ・医療型障害児入所施設

(医)とあるのは医療の提供を行っているもの

## 2.全国における障害児入所施設の現状①

### ■福祉型

区分	知的児	自閉症児	盲児	ろうあ児	肢体 不自由児	合計
指定事業所数	235	4	6	7	8	260
定員	7,621	67	108	155	262	8,213
現員	6,558	46	73	78	189	6,944
児童数 ①+②	5,100	43	68	70	163	5,444
措置①	3,351	13	65	53	111	3,593
契約②	1,749	30	3	17	52	1,851

出典：厚生労働省「障害児入所施設の現状」（H31.3.26時点）速報値

## 3.全国における障害児入所施設の現状②

### ■医療型

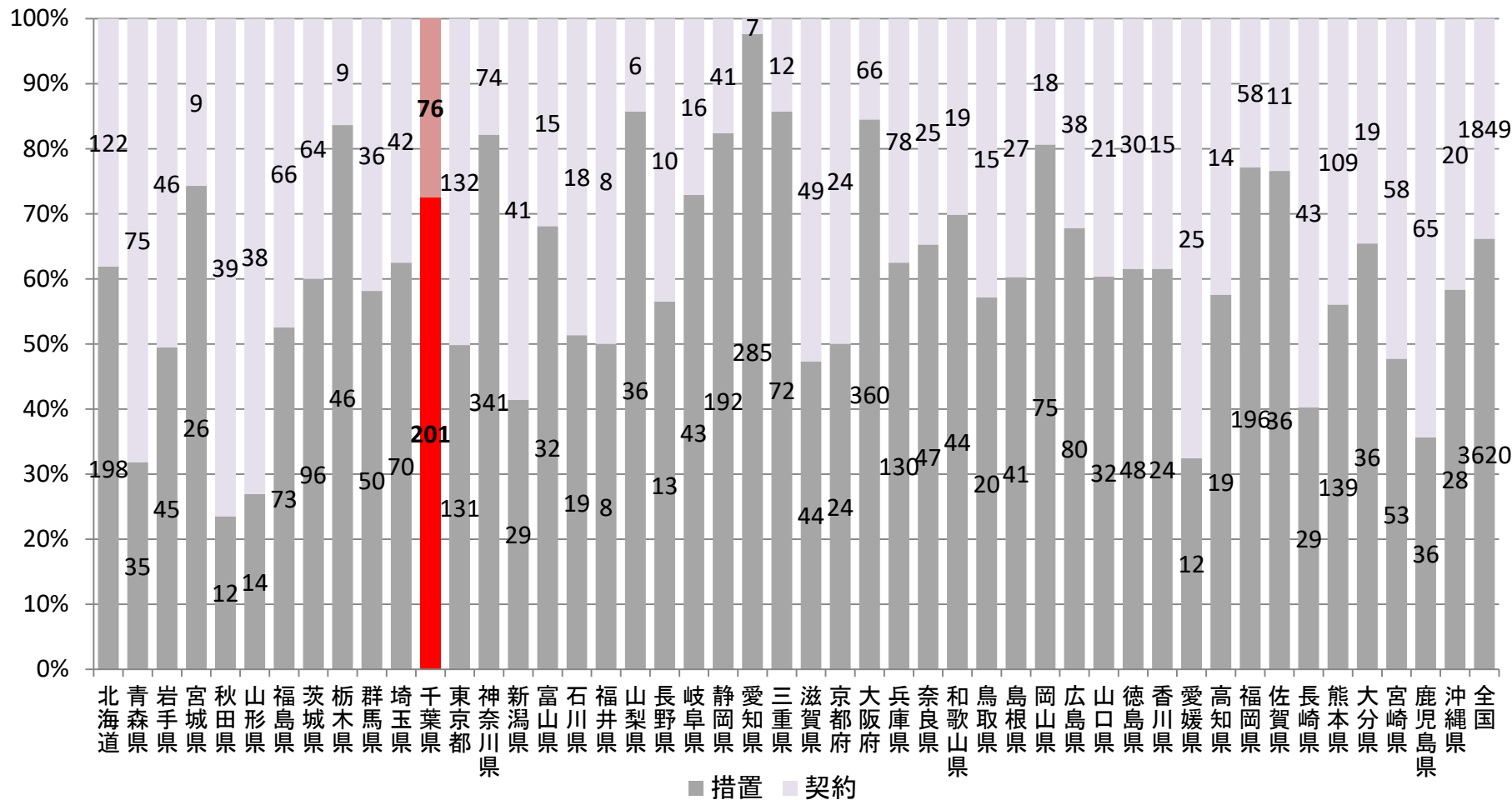
区分	自閉症児	肢体 不自由児	重症心身 障害児	計
指定事業所数	3	57 (16)	208 (72)	268 (88)
定員	78	3,395 (1,358)	21,188 (7,434)	24,661 (8,792)
現員	34	2,122 (967)	19,268 (6,737)	21,424 (7,704)
児童数 ①+②	34	1,036 (190)	2,213 (648)	3,283 (838)
措置①	15	311 (68)	630 (169)	956 (237)
契約②	19	725 (122)	1,583 (479)	2,327 (601)

出典：厚生労働省「障害児入所施設の現状」（H31.3.26時点）速報値

※括弧内は国立病院機構の施設数又は人数の内訳

# 4. 都道府県別と措置と契約割合（福祉型）

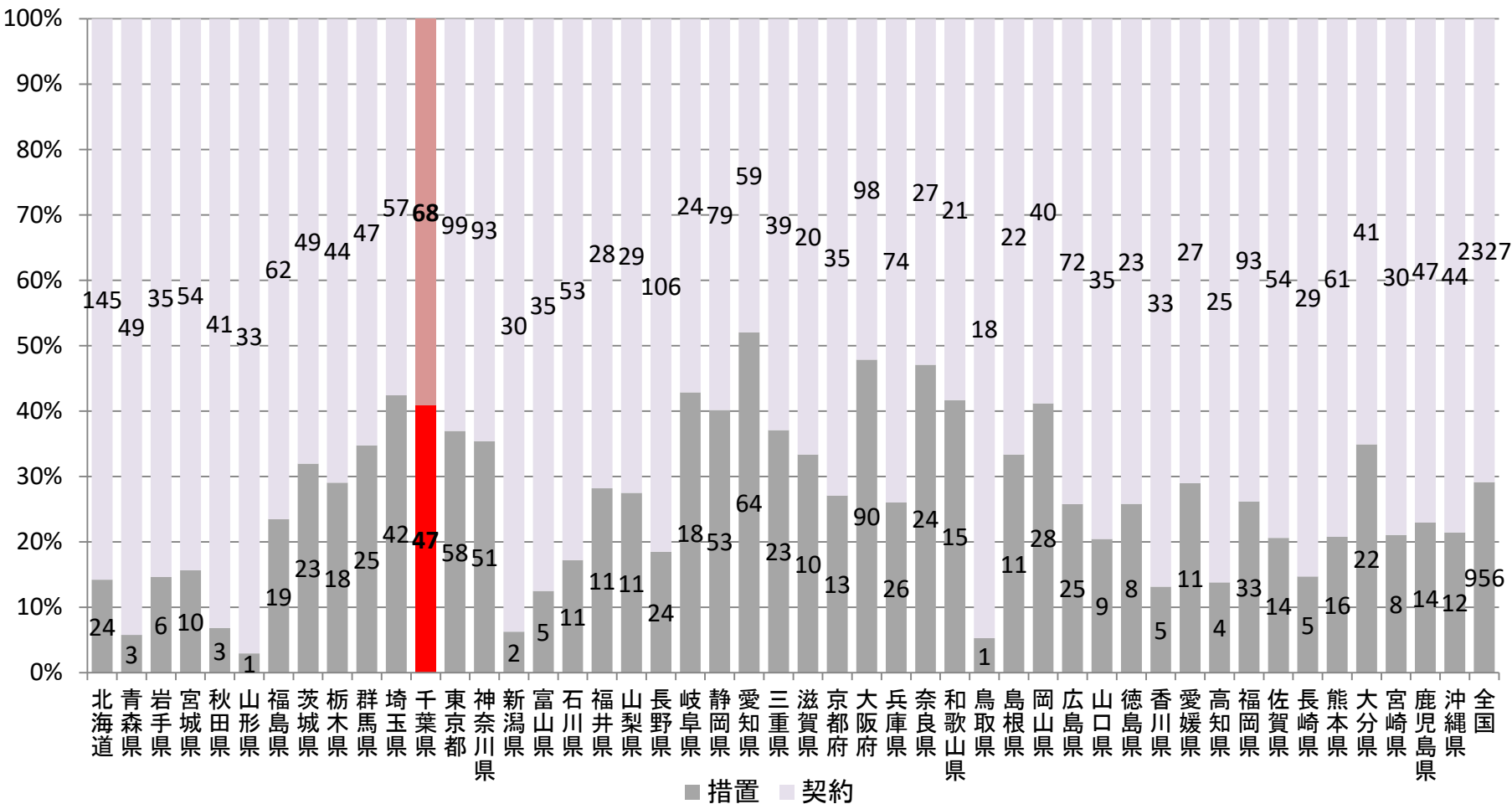
【H30.10.1時点における入所児童の措置と契約の割合】



出典：厚生労働省「障害児入所施設の現状」

# 5.都道府県別と措置と契約割合（医療型）

【H30.10.1時点における入所児童の措置と契約の割合】

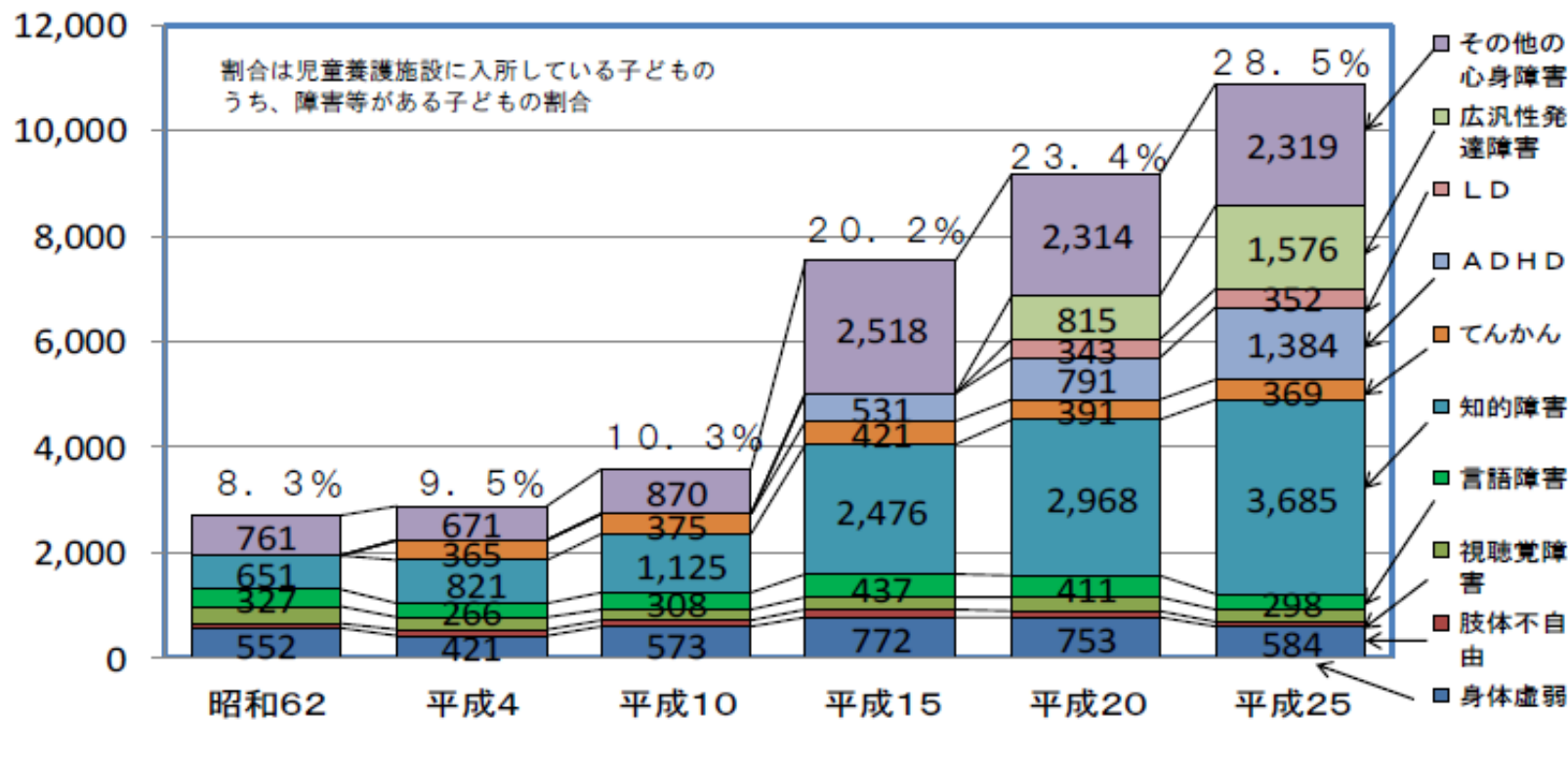


出典：厚生労働省「障害児入所施設の現状」

# 6.全国児童養護施設における障害等のある児童

社会的養護を必要とする児童においては、障害等のある児童が増加しており、児童養護施設においては28.5%が、障害ありとなっている。

児童養護施設における障害等のある児童数と種別



ADHD（注意欠陥多動性障害）については、平成15年より、広汎性発達障害およびLD（学習障害）については、平成20年より調査。それまではその他の心身障害へ含まれていた可能性がある。

児童養護施設入所児童等調査結果



## 7. 障害者手帳保持者数の状況

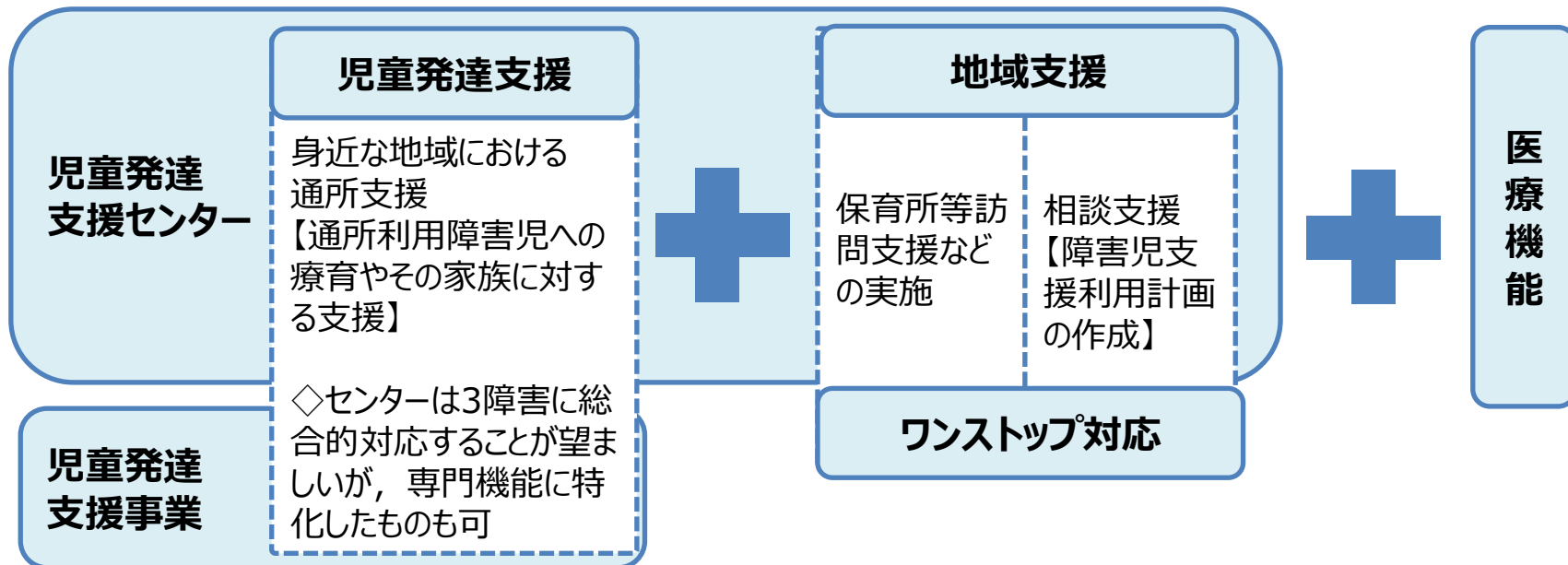
### ■ 柏市における障害者手帳保持者数（H30年度）

区分	18歳未満		18歳以上		計	
	件数	割合	件数	割合	件数	割合
身体障害手帳	266	22%	11,336	69%	11,602	66%
精神障害手帳	63	5%	3,115	19%	3,178	18%
療育手帳	898	73%	1,899	12%	2,797	16%
計	1,227	100%	16,350	100%	17,577	100%

児童相談所を設置した場合には18歳未満の療育手帳業務が市に移管

# 8. 柏市における障害児通所支援事業の概要

## ■ 児童発達支援

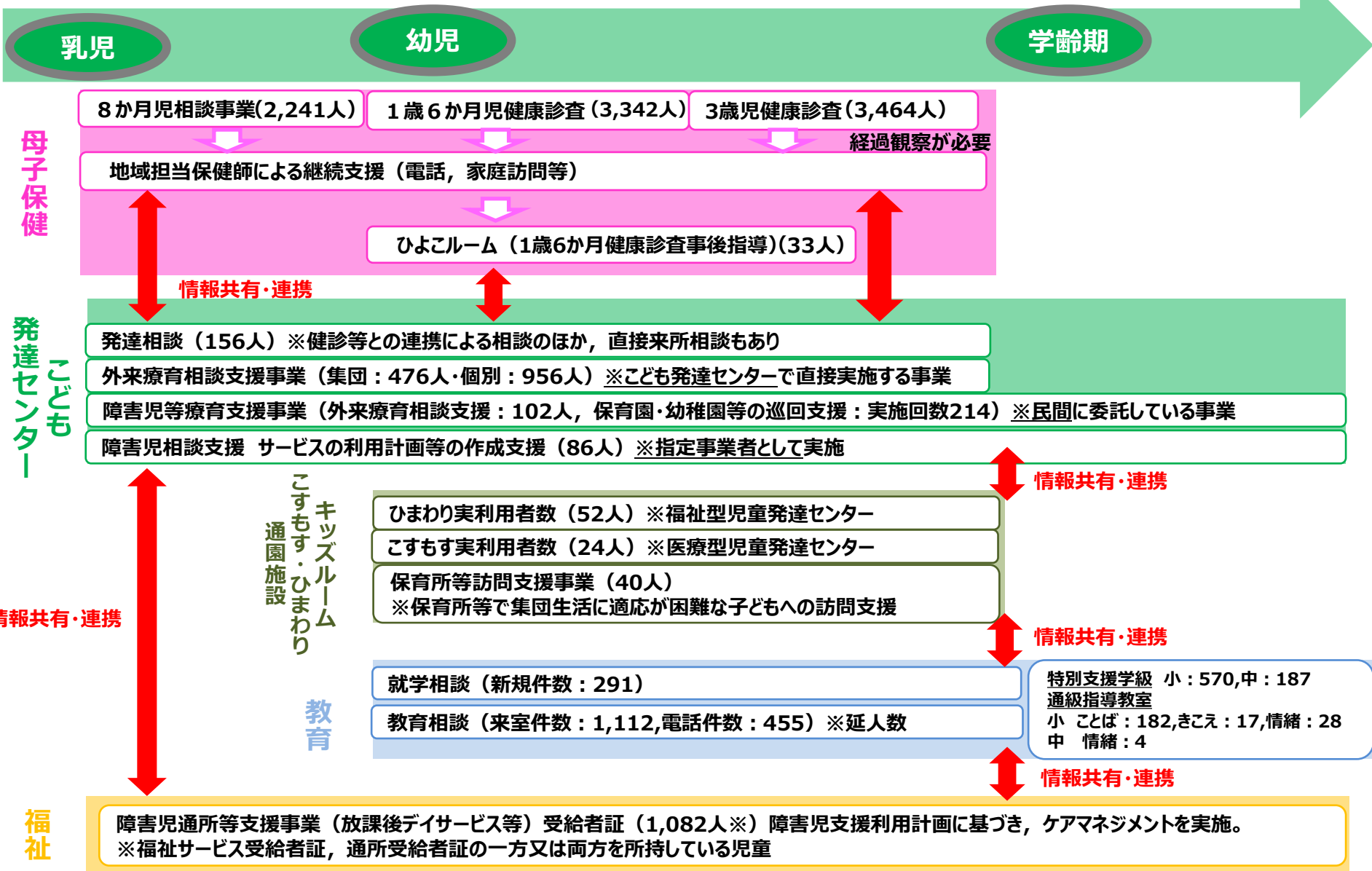


## ■ 柏市における社会資源（H31.1.1）

施設区分	区分	施設数	備考
児童発達支援事業所	民間事業所	26か所	うち1か所は児童発達支援センター ※全て福祉型
	市（直営）	2か所	うち2か所は児童発達支援センター ※福祉型, 医療型 1か所ずつ
放課後等デイサービス	民間事業所	43か所	

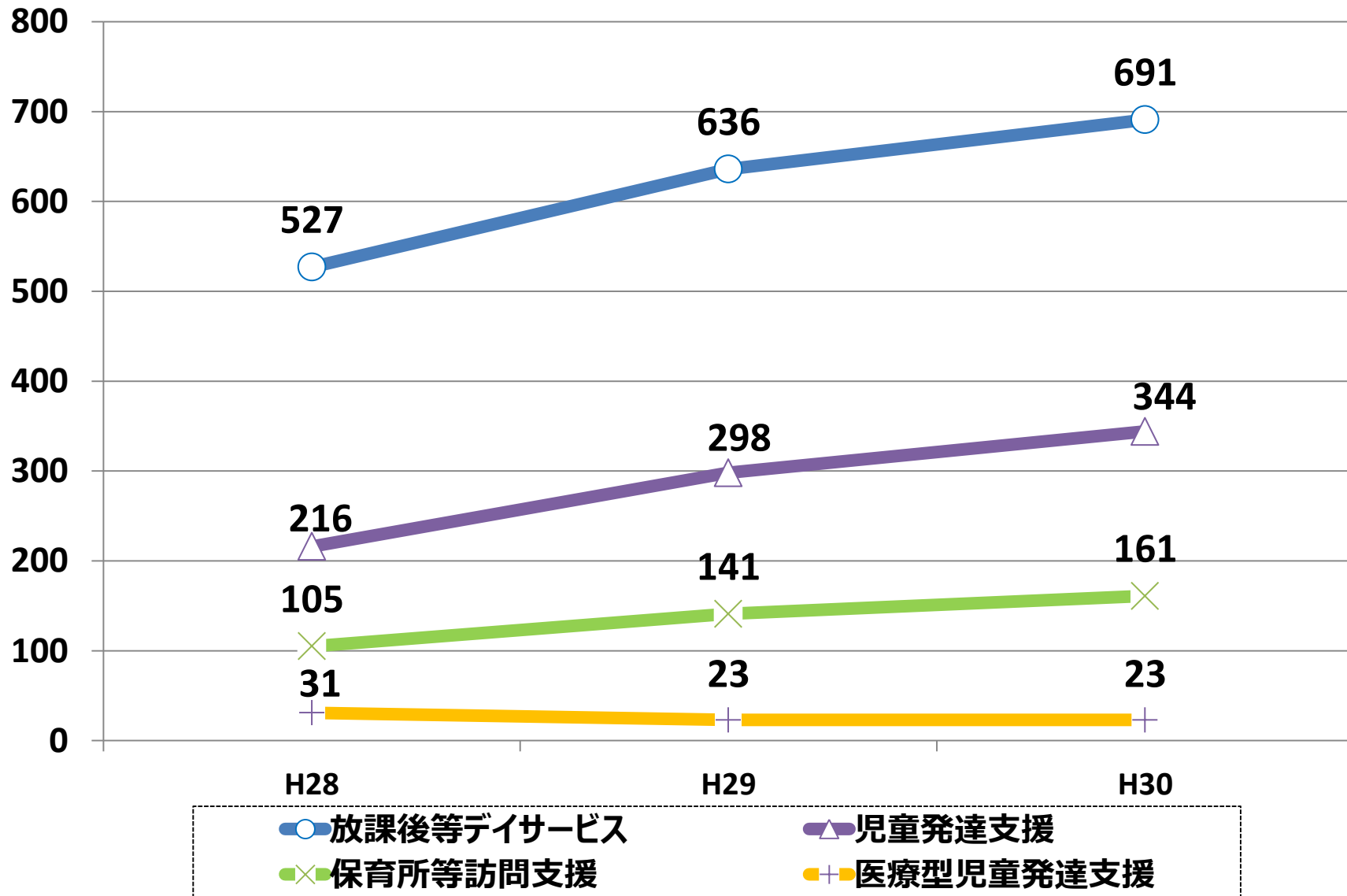
# 9.市の障害児相談に係るサービス

統計数値：平成30年度



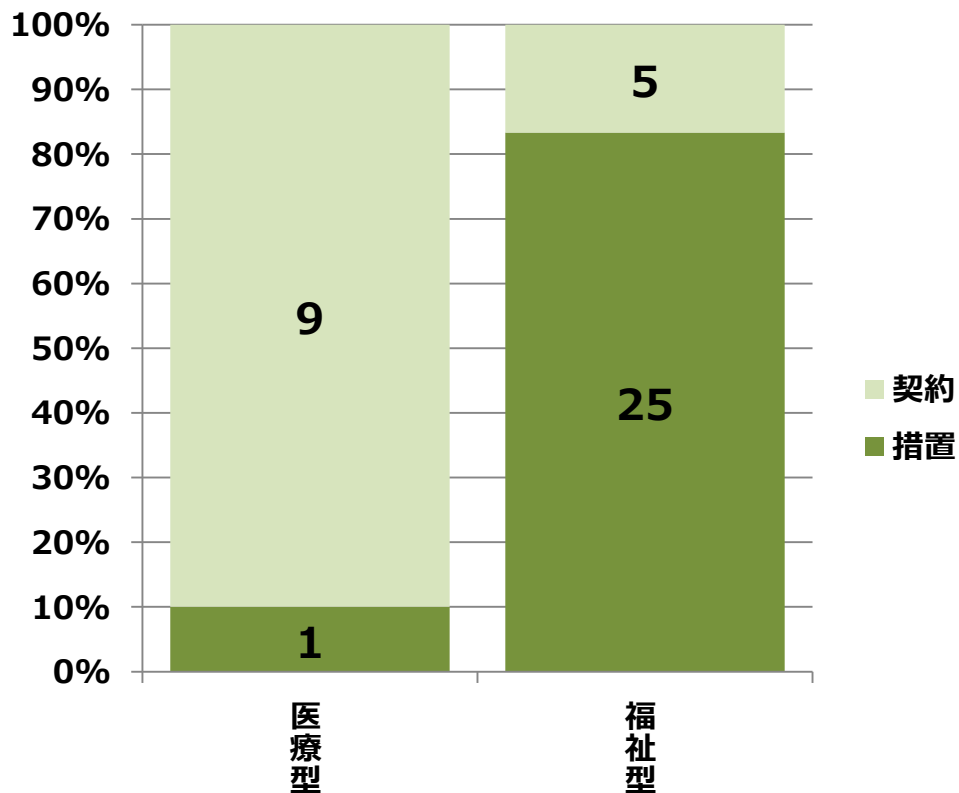
# 10. 柏市における障害児通所サービス事業の状況

(支給決定者数)



# 1.1. 柏市児童における障害児施設等の入所状況

## ■ 障害児施設の措置・契約入所状況（H31年3月31日現在）



全国的な傾向と同様

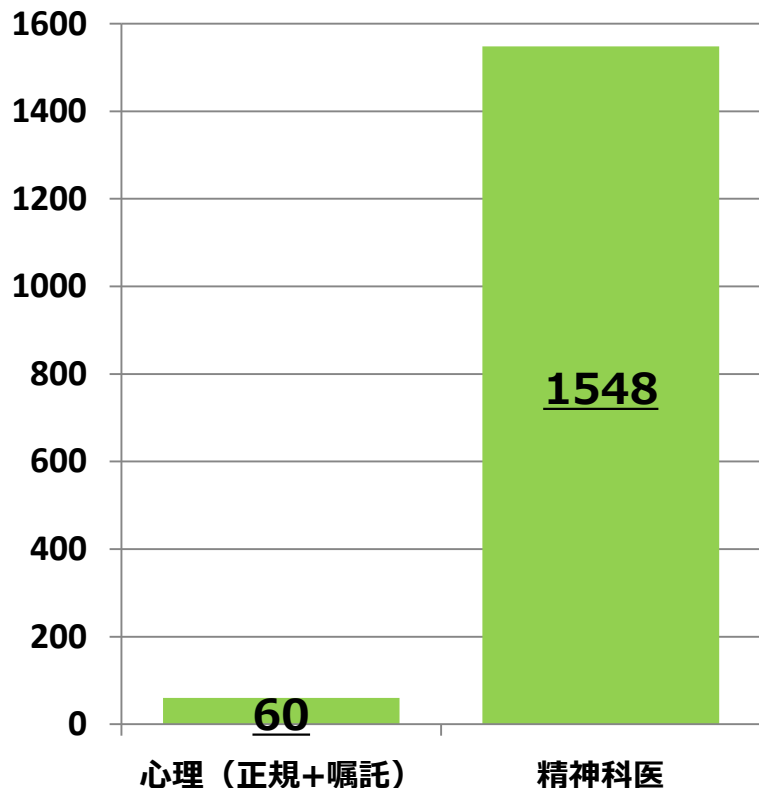
## ■ 柏市内の里親登録者数，里親委託者数（H31年3月31日現在）

里親登録者数	うち里親委託者数
39組	14組

柏市内における専門里親登録無し

# 1 2. 柏児童相談所における職員配置状況（参考）

## ■ 柏児童相談所における児童心理司・医師の1人当たりの療育手帳発行件数（推計）



### 【H30年度柏市療育手帳発行件数】

- ・新規：120件
- ・再判：491件
- ・**合計：611件**

### 【療育手帳発行件数より必要職員数を試算】

区分	人数
児童心理司 （正規+嘱託）	11
精神科医	1

※611件を基に人数を試算

※小数点以下を切上

※但し、虐待等への必要職員は別途検討する必要あり

### 【推計方法】

柏児童相談所で平成29年度実施した療育手帳発行件数に対し、『児童相談所事業概要』の児童心理司、精神科医の配置数から所属長やS Vを控除し、常時配置し業務をしていると思われる人数から概算算定