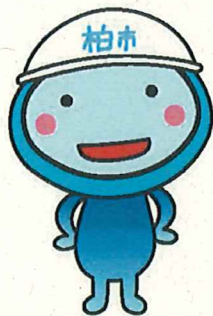
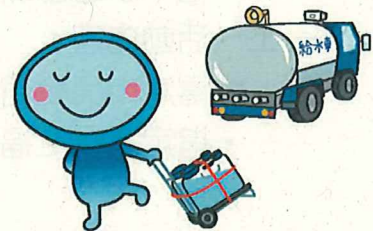


富津市及び南房総市における 応援給水の実施について



令和3年3月25日（木）
柏市水道事業運営審議会



1 富津市における断水への応援給水

(1) 概要

- かずさ水道広域連合企業団(※)が管理する送水管で漏水
- 令和2年12月29日以降、富津市内の一部地域(5地区の計4,870戸)で断水が発生
- 「千葉県水道災害相互応援協定」による千葉県からの応援要請に基づき、他の県内水道事業体と協力し、職員及び給水車を派遣して応援給水を実施

(※) かずさ水道広域連合企業団
君津地域の水道事業の効率化を目的に、木更津市、君津市、富津市、袖ヶ浦市の4市で行っていた水道事業、君津広域水道企業団で行っていた水道用水供給事業を「同一の事業体で行う」ため、平成31年1月に創設。



かずさ水道広域連合企業団HPより抜粋

(2) 応援内容

ア 期間

令和2年12月31日(木)から令和3年1月3日(日)まで
各日とも8時30分～21時

〈第1班〉 令和2年12月31日(木)～令和3年1月1日(金)

〈第2班〉 令和3年1月2日(土)～令和3年1月3日(日)

イ 場所

富津市の応急給水所及び福祉施設

ウ 人数等

給水車(2t)1台

柏市水道部職員各日3名(実従事者合計6名)

エ 活動内容

- ・富津市民会館前での市民への応急給水活動
- ・指定された福祉施設の受水槽への給水

2

●福祉施設の受水槽への給水



3

●富津市民会館での応急給水活動

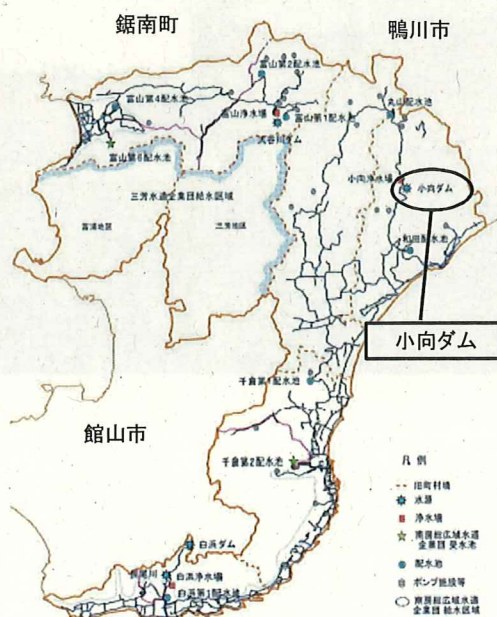


4

2 南房総市小向ダムの渇水に係る応援給水

(1) 概要

- 南房総市小向ダム(※)で、11月以降にまとまった降雨がなく、貯水量が低下
- 「千葉県水道災害相互応援協定」による千葉県からの応援要請に基づき、本市も他の県内水道事業体と協力して職員及び給水車を派遣して、応援給水を実施



南房総市水道事業ビジョンより抜粋

(※) 小向ダム

南房総市の旧和田町にあり、丸山地域、和田地域、千倉地域の一部の水源として、昭和52年8月に給水を開始したダム

5

(2) 応援内容

ア 期間

令和3年1月11日(月)～令和3年1月16日(土)

(応援実施は1月12日～15日)

各日とも8時30分～17時

〈第1班〉 令和3年1月11日(月)～令和3年1月13日(水)

〈第2班〉 令和3年1月13日(水)～令和3年1月16日(土)

イ 場所

南房総市内の福祉施設

ウ 人数等

給水車(2t)1台

全派遣者合計5名

エ 活動内容

- ・指定された福祉施設の受水槽への給水

6

●福祉施設の受水槽への給水



7