

柏市健康福祉審議会
障害者健康福祉専門分科会

第2回
(R2.07.16)

当日資料

青和園について

青和園の概要

- 主な建物

- 園舎 鉄筋コンクリート造 2階建 (昭和49年建設)
延床面積 582.92m²

- 作業室 鉄筋コンクリート造 1階建 (昭和53年建設)
延床面積 196.00m²

- その他 温室, 倉庫等 鉄骨造 (昭和53年~平成5年建設)
延床面積計 459.97m²

建物の外観①（畑側から）



- ・ 青和園の畑側から見た建物の様子です

- ・ 1階に食堂や作業室，男女更衣室や男女トイレが，2階に職員室及び応接室，医務室やトイレがあります

- ・ 左奥に見える建物は，陶芸室です

建物の外観②（畑側から）



- ・ 青和園の畑側から見た建物の様子です

- ・ 車庫を挟んで、作業室があります

- ・ 右手の作業室は主に外注作業を中心に利用しています

バリアフリーではない建物の内部①



- ・ 玄関から食堂への入口です。段差があるため，車椅子や杖を使用する方が利用しやすいよう，職員がスロープを作成したものです



- ・ 作業室の入口です。昭和53年に建てられたため，バリアフリーになっておらず，入口がつまづきやすくなっています

バリアフリーではない建物の内部②



- ・ 1階の男性トイレです。女性トイレも同様ですが，入口が段差になっており，入る時につまづきやすくなっています

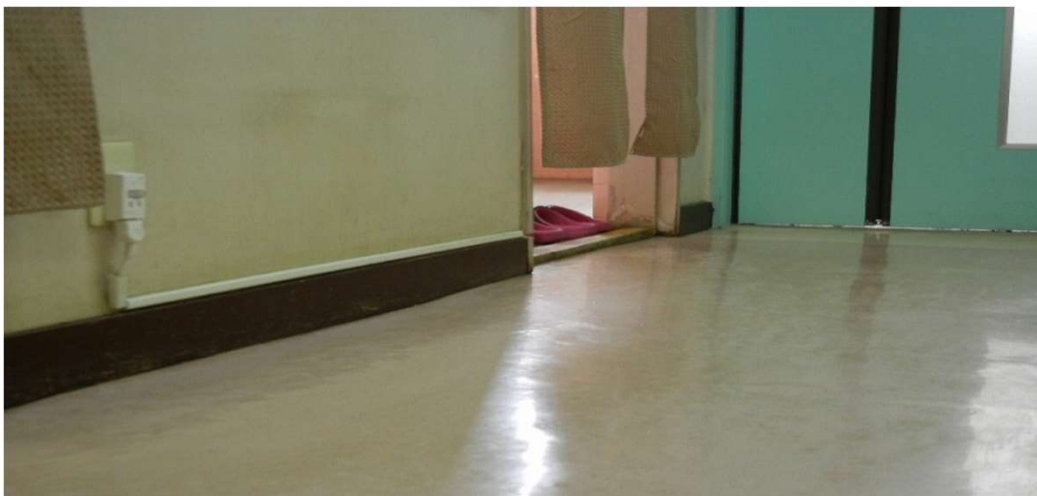


- ・ 段差があることを視覚にてわかりやすくするため，黄色のテープを貼ることで，利用者がつまづかないようにしています

バリアフリーではない建物の内部③



- ・ 1階の浴室と女性トイレになります。



- ・ どちらも段差があること、古い施設基準で建設されたため、女性トイレは個室が狭く、車椅子の利用者が使用が難しい状況です。

園舎側からみた温室

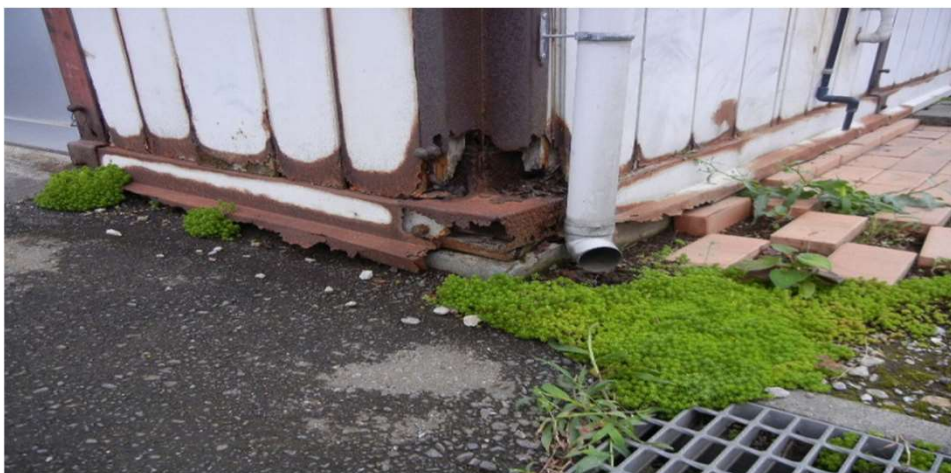


- ・園舎側から見た温室及び陶芸室となります

- ・左手の温室では主に花鉢を中心に育てています

- ・左奥の温室では主に貸鉢用の観葉植物を管理しています

建物の老朽化（陶芸室）



- ・ 陶芸室の外壁の様子です
- ・ 建物の壁の下部が錆によってはがれてしまっています

倉庫側からみた園舎



- ・ 倉庫側から見た園舎となります

- ・ 左手に見えるのは食堂です。昼食時や利用者が会議をする際に利用しています



- ・ 建物の壁の内部には、雨水が入っており、老朽化が進んでいることを示しています

その他①（作業室，階段）



- ・ 02作業室から畑側への出入口です。スリッパがそばに置いてありますが，段差が高いことがわかります



- ・ 2階への階段です。古い建築基準で建設されているため，やや階段が急になっています

- ・ 2階に医務室があるため，足の不自由な方は利用しづらいです

その他②（階段の踊り場，2階出入口）



- ・ 会談の踊り場です。壁がはがれており，強い雨が降った場合は，壁を通じて雨漏りが生じます



- ・ 2階屋上への出入口です。右上部の壁にひびが入っており，老朽化が進んでいます