

R 1 年 11 月 27 日資料  
土木部雨水排水対策室

◆今年の主な風水害による被害状況等について

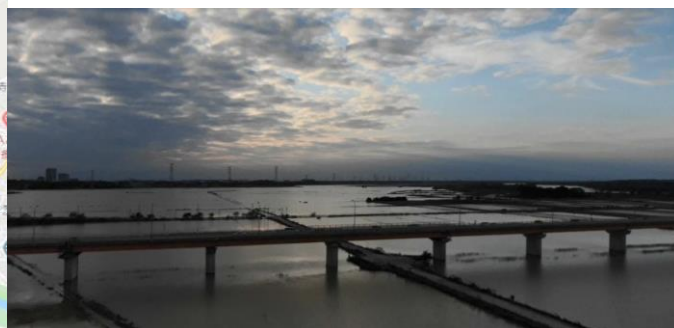
	台風 15 号	台風 19 号
家屋等の浸水被害報告	0 件	0 件
建物被害	1 5 4 件	8 6 件
土のうの配布要望	1 1 件	1 4 7 件
倒木被害	7 7 件	2 7 件
架空線被害（断線等）	5 件	1 件
塀類施設の崩壊，破損等	5 件	3 件
避難者	1 5 名	3 8 4 名
最大風速	3 2 . 7 m	3 3 . 8 m
連続雨量	1 0 1 m m	1 7 1 . 5 m m

◇上記台風 19 号で利根川が越流し，田中調整池に水が入ったため①，②を実施した。

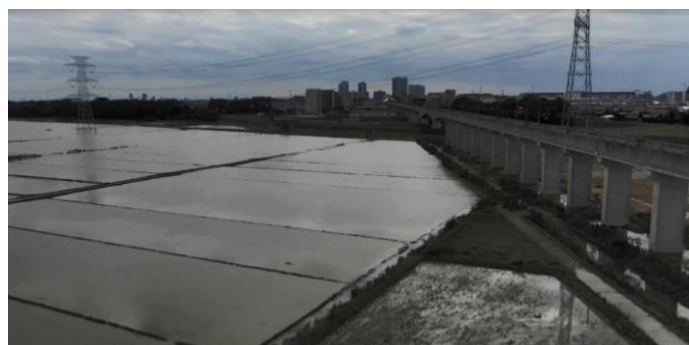
① 調整池内の中央幹道の通行止めを実施（R1 年 10 月 13 日～10 月 31 日）



（通行止め区間）



（大利根橋付近）



（T X 付近）



調節池内の市道アスファルト亀裂状況の確認

② 樋管を閉鎖

利根川の水が田中調整池に越流したため、樋管（調整池からの逆流を防ぐための門）を閉めた。これにより住宅からの排水が流せなくなりポンプ排水を実施



(塩辛樋管)



(旭山樋管)