

# 1 教育福祉会館のリニューアルについて

教育福祉会館は耐震改修工事のため休館していましたが，間もなく工事を終え，令和3年1月18日（月）よりプレオープンします。

## ○プレオープン

令和3年1月18日（月）

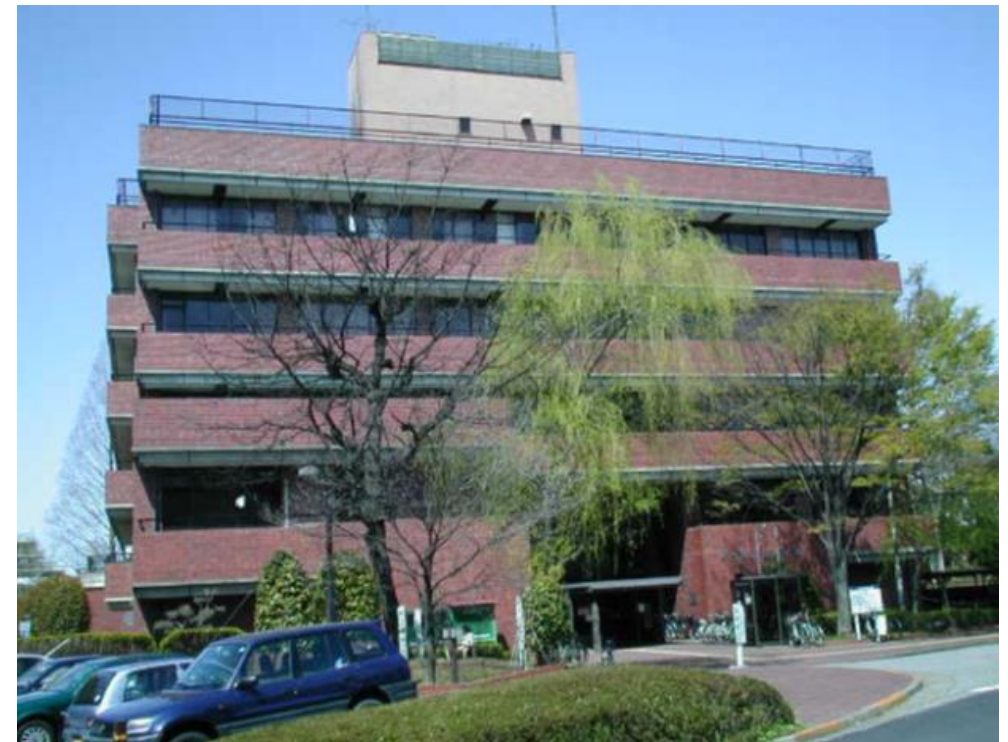
部屋の貸し出しを開始

（イベント試行実施）

## ◎フルオープン

令和3年4月1日（木）

（オープニングイベント，  
運営協議会発足）



## 2 館全体の改修ポイント

### ○耐震性

- ・ 耐震ブレースの設置等により避難所としての耐震性を確保

### ○バリアフリー

- ・ 可能な限り段差をなくし，スロープを設置
- ・ 3～5階にも廊下等に手すりを設置（1～2階は既設あり）

### ○トイレ

- ・ 多目的トイレを全階に設置し，全てのトイレを洋式化
- ・ トイレへの音声誘導装置を設置（視覚障害者等への配慮）

### ○省エネ

- ・ 全館LED化
- ・ 階段，トイレの照明を人感センサー式に変更
- ・ サッシをペアガラスにし，断熱性を向上

### ○今後・・・

- ・ 火災報知機に連動する警告灯を各階に設置（聴覚障害者等への配慮）
- ・ 2～3階に公衆Wi-Fiを設置（本庁ロビー・近隣センターと同様）

# 3 - 1 各フロアの役割（1階）

## （1階）

### ① 断らない相談の場

- 福祉総合相談窓口の設置（旧ボランティアセンター）

### ② 社会参加の場

- 障害者等社会参加・就労支援業務委託
  - － 障害者手帳未取得者等に対する社会参加・就労支援を委託（作業療法士等による職業指導等）
- 障害者等社会参加コーディネート事業業務委託
  - － 障害者等の社会参加促進や障害理解のためのコーディネートを委託（販売，短時間雇用等）
- 障害者活動センターの設置（旧機能訓練室）
  - － 障害当事者団体等の活動の拠点を設置

### ③ 保健福祉部業務連携

- 地域包括支援課執務室の移転（旧就労支援センター）

## 3 - 2 各フロアの役割（2階・3階）

### （2階）

#### ① 多世代交流・子育て支援の場

- 中央老人福祉センターを廃止し，多世代交流スペースを設置
  - －多世代交流を実現するイベント等の実施
- 親子で利用可能なスペースや授乳室を設置
  - －子育て世代が集えるようなスペースを設置

#### ② 一部施設の有料化 ※令和4年4月から

### （3階）

#### ① 総合受付の設置

- 社会福祉協議会(ボランティアセンター)の窓口と中央公民館の受付を一体化

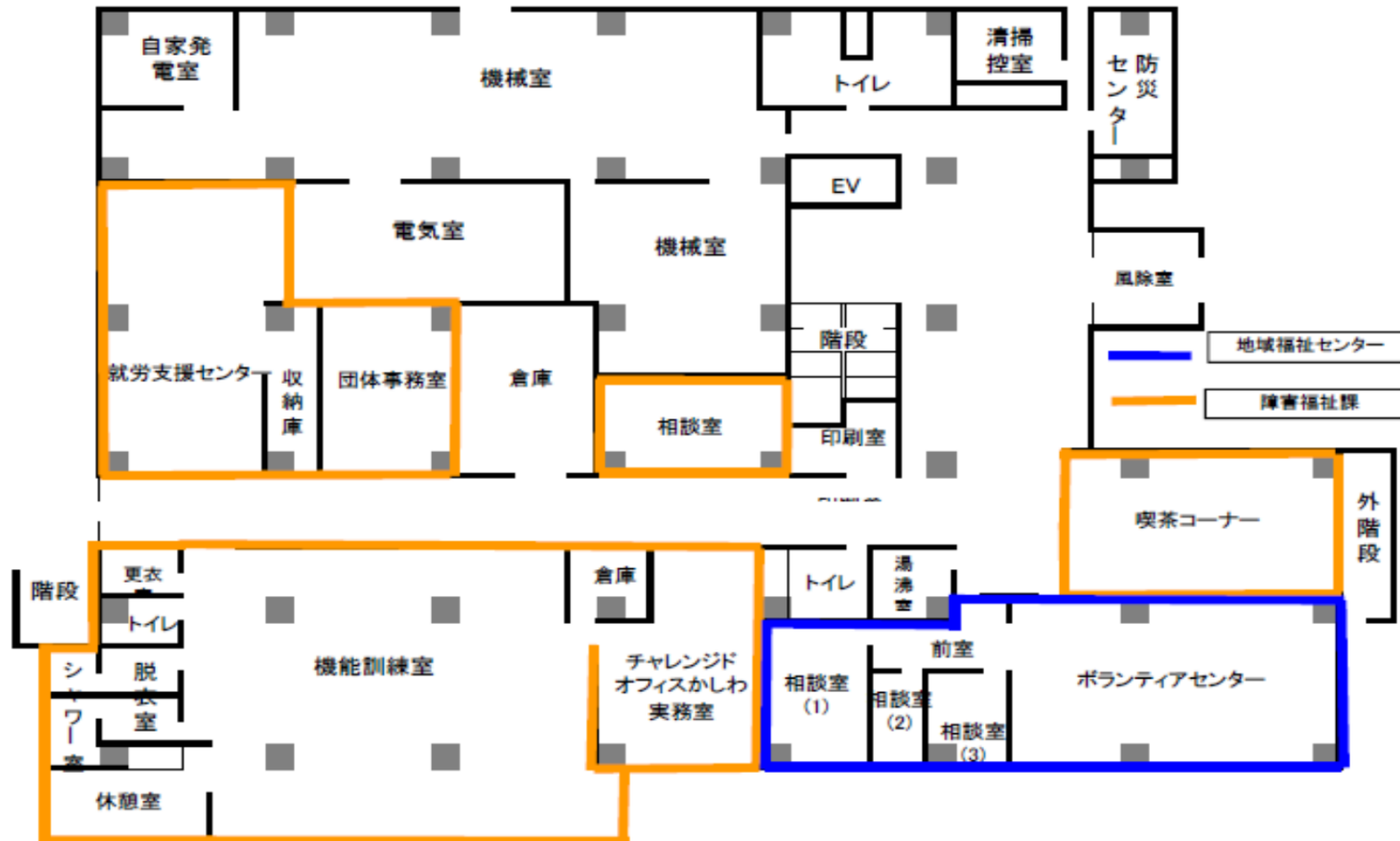
#### ② 福祉喫茶コーナーの移転

- 1階から3階に移転し，より多くの方が利用できるように

#### ③ オープンスペースの設置

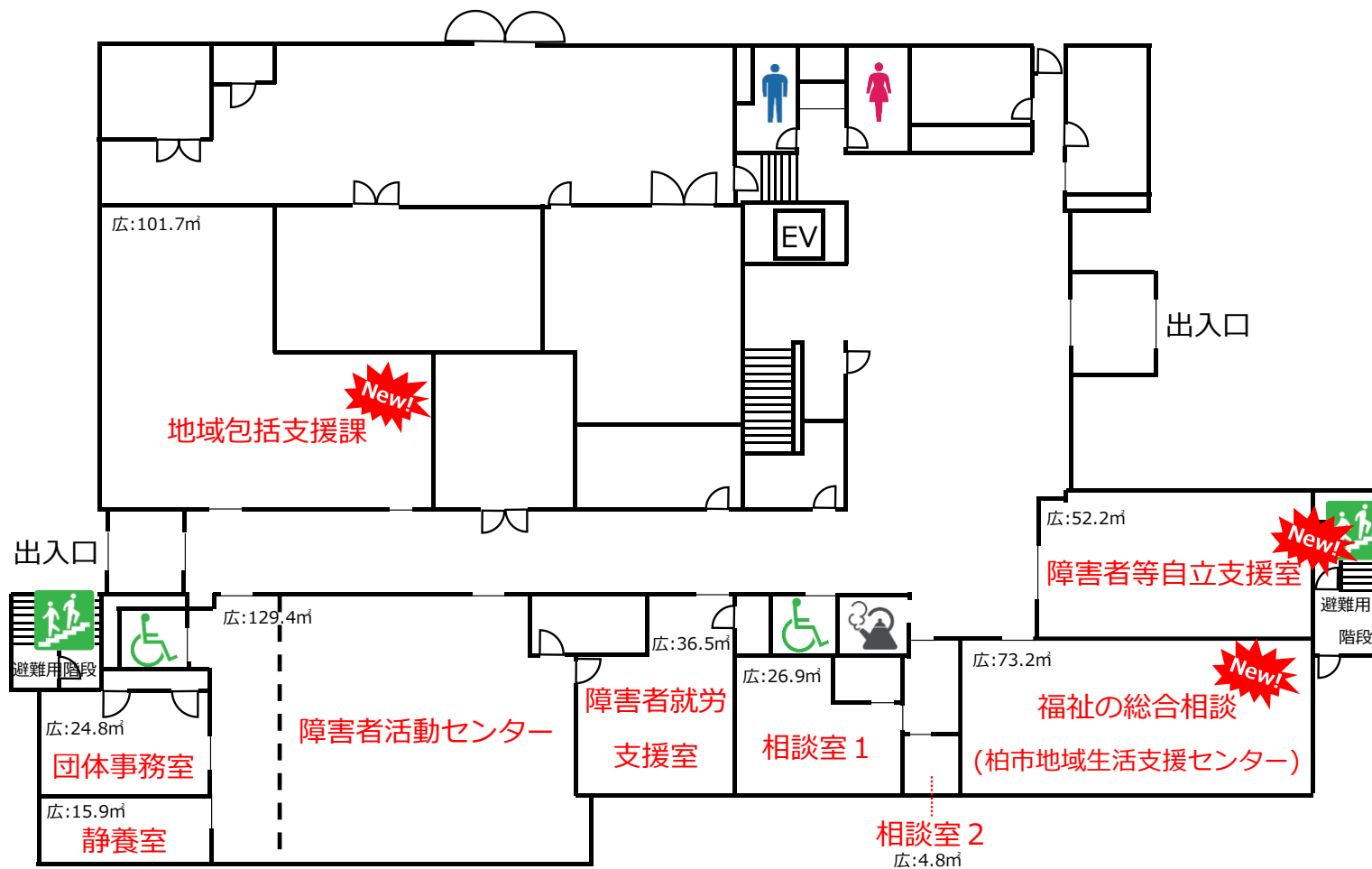
- 休憩，作品展示，講座実施，発表会等多用途に使える空間

# 4 - 1 改修前の教育福祉会館 【1階】



- 変更点
  - ・福祉の総合相談を設置（あいネットの移転）
  - ・障害者活動センターの設置

# 4 - 2 改修後の教育福祉会館 【1階】



赤字の部屋名…部屋割り・部屋名等に変更があった部屋

**New!** …新設の施設

--- …壁を移動して、部屋を連結できます

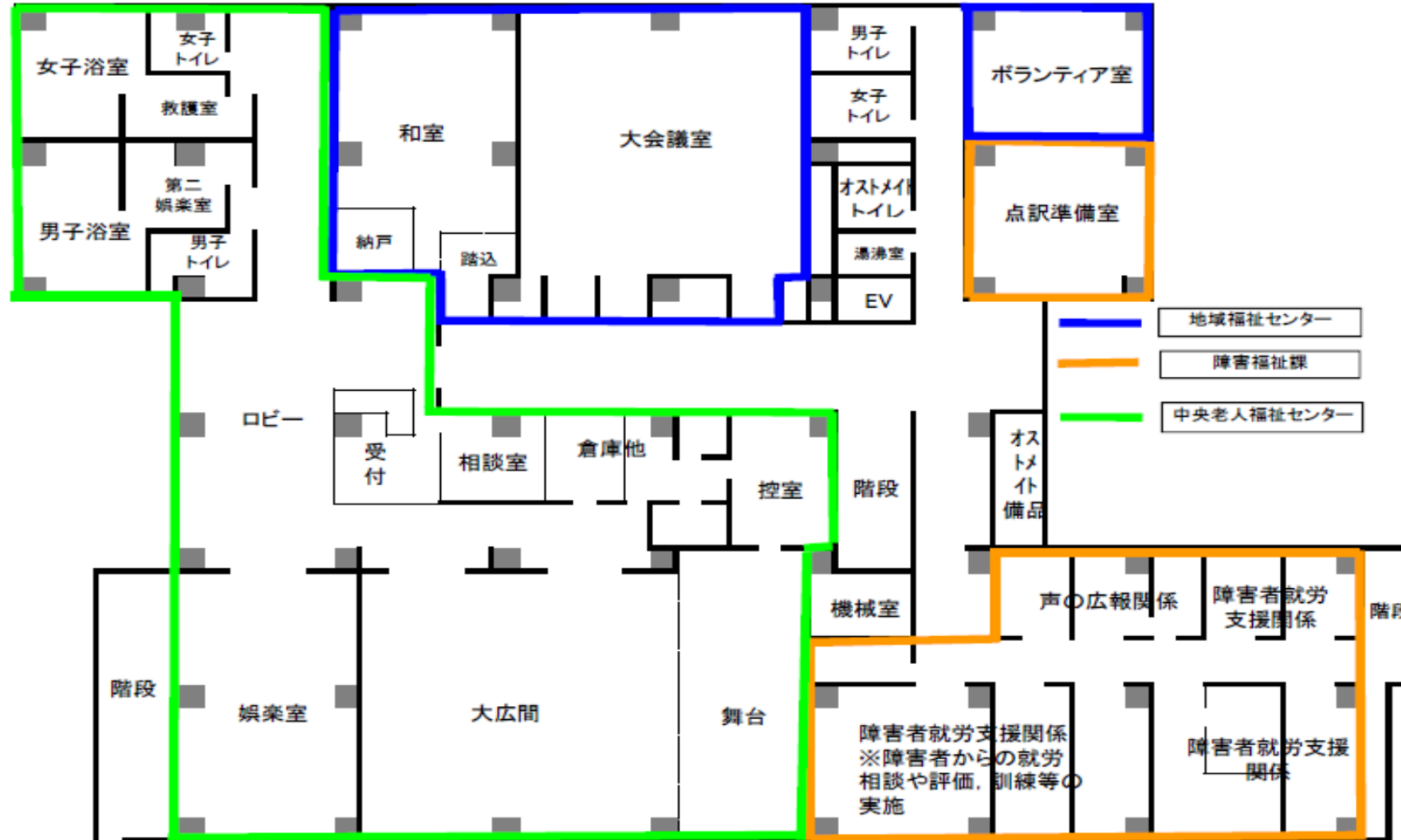


障害者活動センター



福祉の総合相談と  
障害者等自立支援室

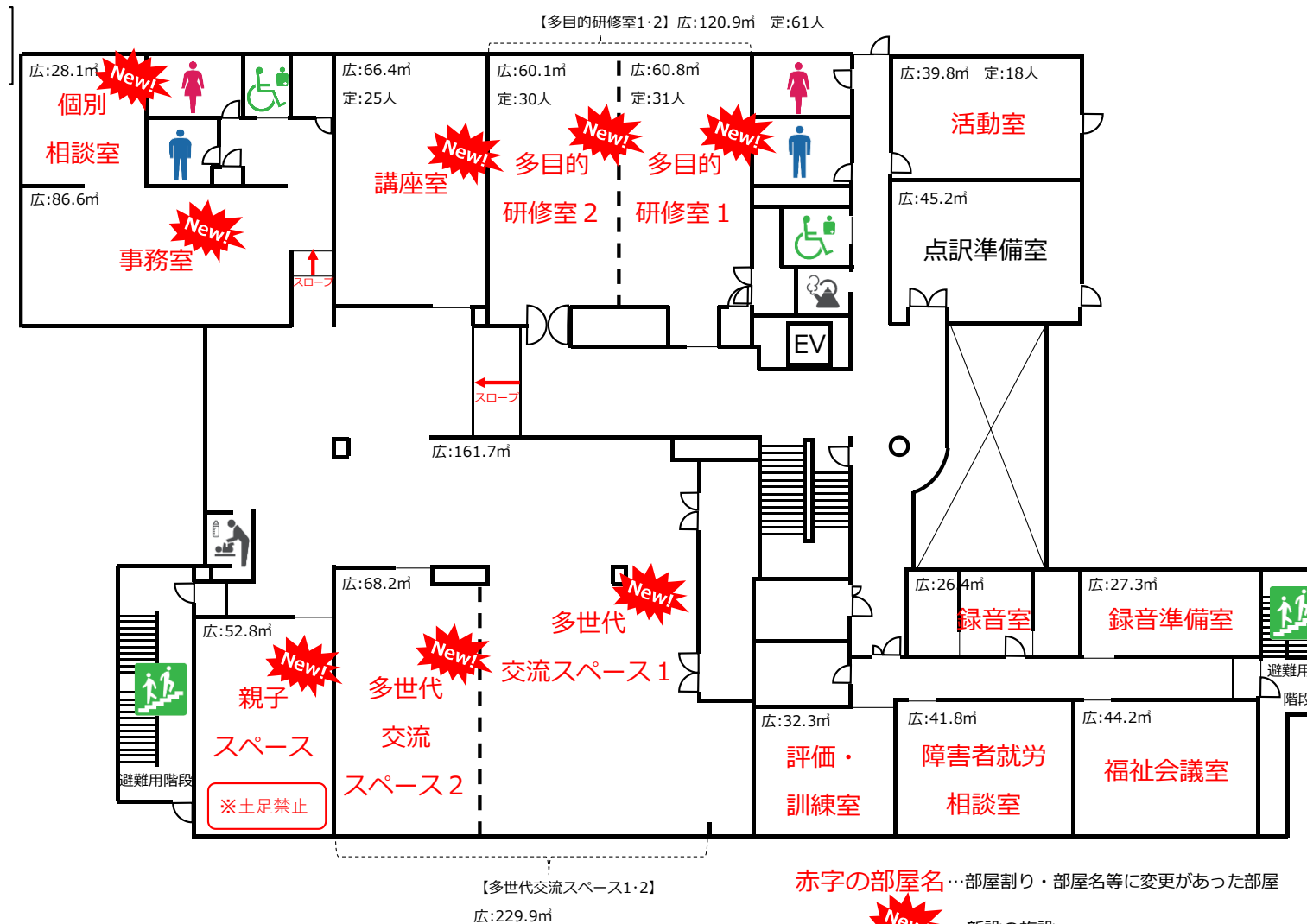
# 5 - 1 改修前の教育福祉会館（2階）



- 変更点
  - ・部屋の名称を変更
  - ・中央老人福祉センターのあった場所を、多世代が集える「多世代交流スペース」「親子スペース」に改修

1・2階の総称を「総合福祉センター」に名称変更

# 5 - 2 改修後の教育福祉会館 (2階)



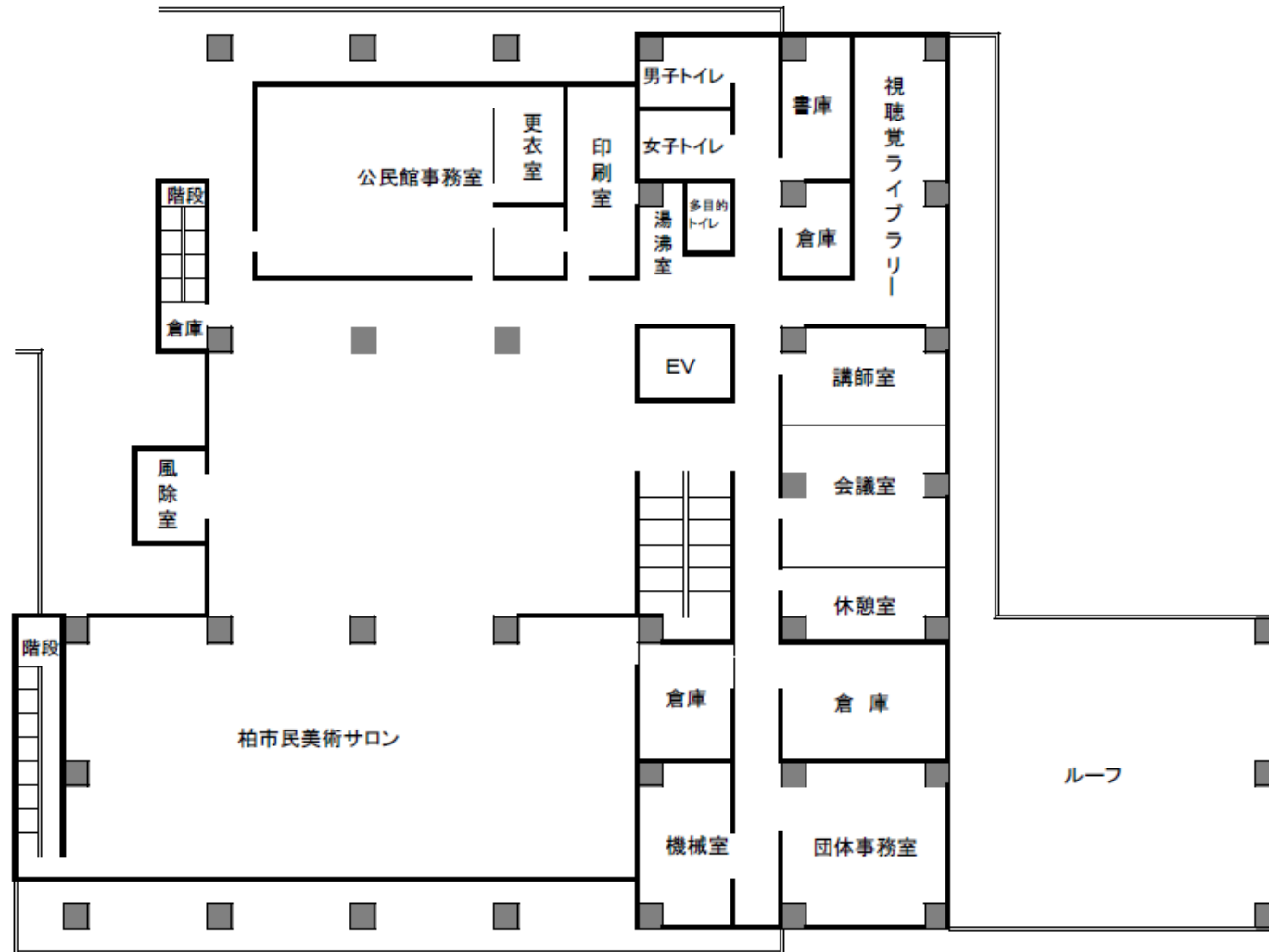
多目的交流スペース



親子スペース



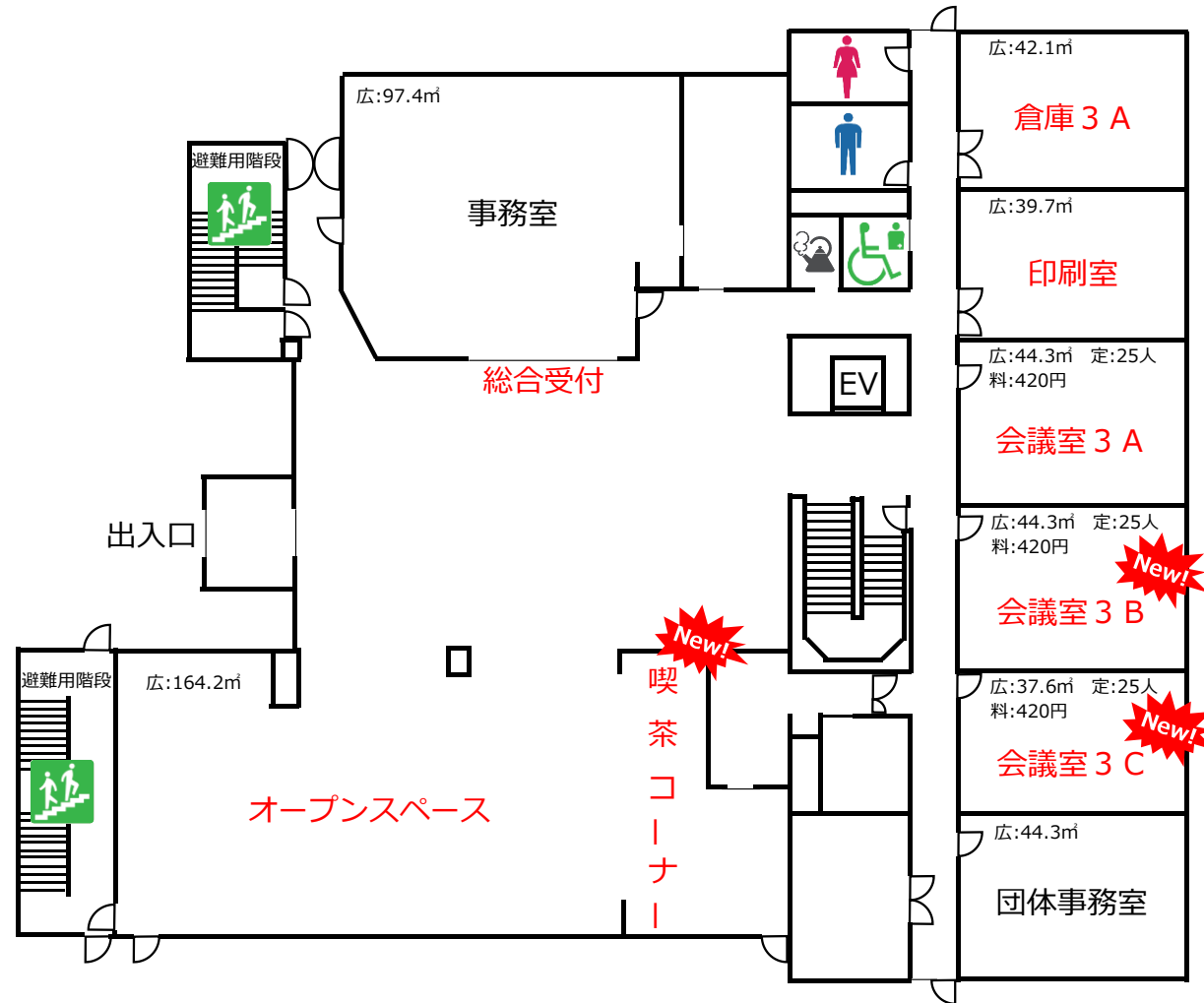
# 6 - 1 改修前の教育福祉会館 【3階】



## ●変更点

- ・総合受付に  
ボランティアセンター設置  
⇒館内全ての情報を集約
- ・柏市民美術サロンを  
誰もが気軽に立ち寄れる  
「オープンスペース」へ改修  
⇒福祉喫茶を併設

# 6 - 2 改修後の教育福祉会館 【3階】



総合受付



喫茶コーナー

赤字の部屋名…部屋割り・部屋名等に変更があった部屋

**New!**…新設の施設