



## ■令和8年度の保護者負担額(1食当たりの単価)

	調理方式	本来の給食費	保護者負担額
小学校	自校方式	342円	0円
	センター方式	335円	
中学校	自校方式	429円	215円
	センター方式	405円	203円

無償

半額負担

令和8年度分

## 市立小・中学校の給食費の負担を軽減

給食は、子どもたちの健やかな成長を支える大切なものです。また、学校の仲間と一緒に食事をする習慣は、人との関わり方を身に付けるきっかけにもなります。

一方で、そんな大切な給食の費用が、子育て世帯にとっての大きな負担となっています。そこで市では、国が4月から開始した給食

費の負担軽減の取り組みと併せて、令和8年度中に使える物価高騰対策の交付金を活用し、市立小・中学校の給食費を助成します。4月から来年3月までの1年間、市立小学校では、全ての児童の給食費を無償化し、市立中学校では、給食費の半額を市が負担します。いずれも手続きは不要です。

### 例えば

自校方式の小学校と中学校に通うお子さんが1人ずついる場合の月額



本来負担する額	令和8年度の額
小学校 5,800円 中学校 7,100円	小学校 0円 中学校 3,600円
<b>計12,900円</b>	<b>計3,600円</b>

月に9,300円の負担軽減



◎詳しくは市のホームページで

市ホームページ

### 【問い合わせ】

学校給食課 ☎7191-7376 ・ FAX 7191-1212

### 身近な人のささいな変化、

### 実はSOSかも



- 普段温厚な友人が、最近怒りっぽくなった
- 家族が「食欲がない」とよく言っている
- 毎日、同僚の目の下にクマがある

### シルバーリボンをプレゼント

### ■心のサポーター養成講座を開催

受講者には認定証を交付します。

期 6月6日(土)午後1時30分～4時

所 ラコルタ柏(教育福祉会館)

対 市内在住・在勤・在学のかた、先着70人

申 5月1日(金)午前10時から、保健予防課へ電話か市のホームページで



SILVER RIBBON JAPAN



市ホームページ

## 周りの人のストレスサインに気付こう

春は環境の変化が多く、ストレスを感じやすい季節です。何をするにもやる気が出ない、理由もなく涙が出る、疲れているのに眠れないなど、心の不調は誰にでも起こり得ます。こうしたストレスサインに気付き、心の応急手当ができるサポーターの存在はとても大切です。

市では、メンタルヘルスの基礎や、人の悩みを聴くスキルを学べる「心のサポーター養成講座」を開催して

います。心のサポーターは、小学生から高齢者まで、年齢を問わず始めることができ、特別な資格や専門知識は必要ありません。

ストレスを抱えた人への優しい声かけは、安心感を与えたり、孤独感を和らげたりすることにつながります。身近な人のささいなSOSにいち早く気付き寄り添う、心のサポーターになりませんか。

### 【問い合わせ】

保健予防課 ☎7167-1254 ・ FAX 7167-1732



# 市民後見人として 活動しませんか

認知症や知的・精神障害などの理由で判断能力が不十分であり、財産管理や法的手続きなどを行うことが難しいかたを支援するために、「成年後見制度」があります。この制度は、成年後見人という支援者が、本人に代わって金銭管理や契約などを行い、判断能力が不十分なかたの権利や財産を守ることで、本人が安心して生活できるようにするための重要な仕組みです。家庭裁判所が選任した、親族や弁護士などの専門家が、研修を修了した市民などが、成年後見人として支援をします。

中でも、市民の立場で寄り添いながら支援ができるのが、「市民後見人」です。施設への入所手続きや口座管理などを代理で行い、生活面で寄り添い、住み慣れた地域で

活動できるのが、「市民後見人」です。施設への入所手続きや口座管理などを代理で行い、生活面で寄り添い、住み慣れた地域で

その人らしく生活が送れるようサポートをします。

市では、柏市社会福祉協議会と協働で、市民後見人を養成する講座を開催しています。講座修了後は、市民後見人候補者として柏市に登録されます。弁護士などの専門家のように専門的な知識がなくても、研修や継続的なフォローを受けながら活動することができます。

市民後見人は、認知症の高齢者や知的・精神障害者の尊厳を守りながら、安心して暮らせる環境をつくるための重要な担い手の一人です。そんな誰かの暮らしを支える市民後見人として、活動しませんか。あなたを必要としているかたが、どこかにいるかもしれません。

## 本人の代理で こんなことをします

### 〈例〉

- 本人の意思を聴く
- 住居や施設への入所等手続き
- 口座・預貯金の管理や支払いなど
- 医療・介護サービスの手続き

## あなたの活動を 後押しします

### 資格不要

資格がなくても活動できます

### サポート付き

活動中の困り事には柏市社会福祉協議会のサポートがあります

### 市内で活動

市内に住むかたの支援をするため、自分の生活スタイルを崩さず活動できます

## 市民後見人養成講座の受講生を募集

入門・実践講座をどちらも受講することで、市民後見人候補者として柏市に登録されます。

### ①入門講座

時6月12日(金)・26日(金)午前9時～午後0時40分(計2回)

☑市内在住で心身共に健康なかた、先着40人

☑成年後見制度の基本的な知識を学びます

### ②実践講座

#### 【開催日】

▶座学＝9月3日(木)・17日(木)、10月15日(木)・29日(木)、11月5日(木)・19日(木)、12月3日(木)(計7回)

▶実習＝来年2～8月(月1回程度)

☑昭和31年4月1日～平成12年3月31日生まれで、入門講座を修了し市民後見人として活動できるかた

☑市民後見人として活動するための実践的な内容を学びます

【選考方法】書類と面接

### 《共通》

☑いきいきプラザ

☑▶①＝5月1日(金)午前9時から、柏市社会福祉協議会へ電話で▶②＝6月30日(火)までに、5月1日(金)から同協議会で配布する申込書に必要事項を書いて、〒277-0005柏5丁目11-8 柏市社会福祉協議会へ郵送(必着)・✉s-kouken@kashiwa-shakyo.or.jpするか直接持参を※申込書は同協議会のホームページからダウンロード可

◎詳しくは募集要項を見るか問い合わせを



同協議会  
ホームページ

### 【問い合わせ】

柏市社会福祉協議会 ☎7163-7676・FAX7163-9199

## 市の職員を募集

市では、来年4月採用の職員を募集します。

### ■募集職種・採用予定人数など

募集職種	採用予定人数	主な受験資格
一般事務(上級)A	15人程度	大学卒業(見込み)以上で、平成12年4月2日以後に生まれたかた
一般事務(上級) 【障害者対象】	若干名	大学卒業(見込み)以上で、身体障害者手帳・療育手帳・精神障害者保健福祉手帳のいずれかの交付を受けている、昭和62年4月2日以後に生まれたかた
保育士(中級、保育園等配属)	25人程度	保育士資格(見込み)を有し、昭和57年4月2日以後に生まれたかた
保育士(中級、児童相談所等配属)	若干名	保育士資格(見込み)を有し、昭和42年4月2日以後に生まれたかた

■5月1日(金)～20日(水)午後1時に、市のホームページで※受験案内は市のホームページからダウンロード可

◎試験内容など、詳しくは受験案内で

### 職員採用特設ページで市の仕事を知ろう！

採用試験情報や職員へのインタビューなど、市役所の仕事に関する情報を幅広く発信しています。採用担当ブログでは職員のリアルな姿もお届けしていますので、ぜひご覧ください。

私たちと一緒に働きませんか



市ホームページ

### 【問い合わせ】

人事課☎7167-1113・FAX7166-6026

## 市の人事異動

市では、4月1日付で人事異動を行いました。部長級以上の異動は次のとおりです。

### ■特別職

役職	氏名
代表監査委員	中山 浩二



代表監査委員  
中山 浩二(新任)

### ■部長級

役職	氏名	役職	氏名
財政部長	恒岡 厚志	環境部長	稲荷田 修一
広報部長	吉田 みどり	経済産業部長	松澤 元
広報部理事 (秘書担当)	宮本 等	都市部理事 (建築・都市開発担当)	平久 和則
健康医療部長	小倉 孝之	都市部理事 (柏市まちづくり公社)	大部 浩史
健康医療部理事 (保険年金・介護保険・地域包括担当)	真田 理江	上下水道局理事 (工務担当)	後藤 義明
健康医療部理事 (市立病院・老健担当)	岡村 秀明	議会事務局長	渡邊 浩司

### 【問い合わせ】

人事課☎7167-1113・FAX7166-6026

## 夏場のスポーツ施設の利用時間を拡大

皆さんに夏場のスポーツを安全・快適に楽しんでもらうため、一部のスポーツ施設の利用時間を拡大します。

【対象期間】 7～9月

【対象施設】

富勢運動場、逆井運動場、柏の葉庭球場、新十余二第一公園多目的広場、新十余二第二公園庭球場、利根運動場

◎利用時間やその他の対象施設など、詳しくは市のホームページで



### 【問い合わせ】

スポーツ課

☎7167-1133・FAX7167-6644



市ホームページ

## 手賀沼花火大会を 寄付で応援しませんか

柏の夏の風物詩である手賀沼花火大会を8月1日(土)に開催します。安全・安心な花火大会を多くのかたに楽しんでもらうため、寄付のご協力をお願いします。



### ■クラウドファンディングによる寄付を募集

#### 【寄付方法】

7月20日(月)まで、ふるさと納税ポータルサイト「ふるさとチョイス」で寄付を募集しています。寄付にご協力いただいたかたは、所得税等の寄付金控除を受けることができます。また、柏市外にお住まいのかたは柏市ふるさと納税返礼品を選択できます。

◎詳しくはふるさとチョイスのホームページで



ふるさと  
チョイス

#### 【問い合わせ】

商工観光課 ☎7128-4780・FAX 7162-0585

## ギャンブル等依存症で悩んだら まずは相談を

ギャンブル等依存症は、ギャンブル行為をしたいという欲求をコントロールできなくなる病気で、誰でもかかる可能性があります。

本人や家族で抱える悩みを相談してみませんか。

### 依存症電話相談

千葉県精神保健福祉センター ☎043-307-3781



### ■無料で誰でも参加できるセミナー

本人や家族の体験談を聞き、家族の正しい対応を考えます。

📅5月23日(土)午後1時30分～3時30分

📍千葉県美浜文化ホール

📌当日、会場へ直接

### ■家族の会 千葉

家族で解決策を考えたり、相談したりできる家族の会を、毎月2回開催しています。

◎開催日時など、詳しくは全国ギャンブル依存症家族の会のホームページで

📍同会(古屋) ☎090-7708-9448



同会  
ホームページ

#### 【問い合わせ】

保健予防課 ☎7167-1254・FAX 7167-1732

## ご意見を募集します パブリックコメント

市では、次の条例案について、パブリックコメント(意見公募手続き)により市民の皆さんの意見を募集します。

### 柏市一時保護施設設備運営基準条例(案)

☑柏市児童相談所の設置に伴い、施設の運営に関する基準を定めるもの

【閲覧開始日】 5月7日(休)

#### 【閲覧方法】

こども相談センター(ウェルネス柏4階)、行政資料室(市役所本庁舎1階)、行政資料コーナー(沼南庁舎1階)、子ども子育て支援複合施設「TeToTe」、パレット柏、近隣センター、柏駅前行政サービスセンター(柏高島屋ステーションモール新館12階)、富勢出張所、市のホームページで

☑6月5日(金)までに、3ページ下の必要事項と条例案名・意見(様式は自由)を書いて、〒277-0004柏下65-1 柏市役所こども相談センターへ郵送(必着)・直接持参するか市のホームページで

#### 【問い合わせ】

こども相談センター

☎7128-5290・FAX 7162-1077



市ホームページ

## 防犯カメラを100台増設

街頭犯罪のさらなる未然防止のため、市では、防犯灯付き防犯カメラを新たに100台増設します。

夜間の明るさを確保するとともに、犯罪の抑止や安全性の向上を図るため、電柱に取り付け、その周辺を撮影します。設置場所は柏警察署と協議し、より防犯効果の高い場所を選定します。

来年度から稼働できるよう、設置を進めます。



防犯カメラの実際の映像

#### 【問い合わせ】

防災安全課 ☎7168-1605・FAX 7163-2188



市ホームページ

## カシニワ・フェスタを開催

バラが咲き誇るオープンガーデン、開放感あふれる地域の庭や新緑に囲まれた里山など、この機会にカシニワを巡り、木々や花々の魅力を身近に感じてみませんか。

【開催期間】 5月8日(金)～12日(火)



### カシニワ・ワードラリー

各カシニワに掲示される文字を見つけて、4文字のキーワードを完成させると、抽選で賞品がもらえます。

◎注意事項など、詳しくはガイドブックか柏市みどりの基金のホームページで

### 他にもイベントを開催

- ✓ 里山で自然観察
- ✓ 地域の庭で体験活動
- ✓ オープンガーデンでワークショップ

◎イベントの内容など、詳しくはチラシか同基金のホームページで



カシニワ制度  
マスコット  
キャラクター  
「ニワヤん」



### ガイドブック・イベント チラシを配布中



花の見頃などを  
事前にチェック

### 【配布場所】

柏市みどりの基金(北柏ふるさと公園内)、行政資料室(市役所本庁舎1階)、近隣センター、柏市観光案内所まるっと柏(柏駅南口ファミリーかしわ3階)、道の駅しょうなんほか  
※同基金のホームページでも閲覧可



同基金  
ホームページ

### 【問い合わせ】

柏市みどりの基金 ☎7160-3120・FAX 7160-3121

## 手賀沼エコマラソンの参加者を募集

手賀沼の爽やかな風や景観を楽しみながら走ることができる、マラソン大会を開催します。

【開始日時】 10月25日(日)午前10時

【集合】 柏ふるさと公園

### ■対象者

	ハーフマラソン	5マイルマラソン (およそ8キロメートル)
	次の条件を全て満たすかた ▶18歳以上で健康▶アマチュア▶2時間30分以内で完走できる	次の条件を全て満たすかた ▶高校生相当以上で健康▶アマチュア▶1時間以内で完走できる
①市民枠	市内在住・在勤・在学のかた、先着2,500人	市内在住・在勤・在学のかた、先着300人
②一般枠	①以外のかた、先着5,300人	①以外のかた、先着400人

費▶ハーフマラソン=7,000円▶5マイルマラソン=5,000円※高校生3,000円

申①=5月10日(日)②=6月1日(月)午後8時から、手賀沼エコマラソンのホームページで

回参加者には10月上旬に案内を送付

### ■運営ボランティアを募集

当日従事する運営ボランティアを募集します。

時10月25日(日)午前6時30分～午後2時30分

回次の条件を全て満たすかた▶高校生相当以上で健康▶10月4日(日)の説明会に出席できる

回給水・誘導、警備など

申6月10日(水)までに、手賀沼エコマラソンのホームページで



同マラソン  
ホームページ

### 【問い合わせ】

手賀沼エコマラソン実行委員会事務局(火・水・木曜日午前9時～午後5時)☎7167-8345・FAX 7167-8358

スポーツ課☎7167-1133・FAX 7167-6644

## ゼロカーボンシティ推進に関する補助金の申請を受け付け

市では、脱炭素社会を目指すため、二酸化炭素を削減する取り組みを支援しています。

### 家庭向け

#### 太陽光発電設備の設置費用の一部を補助

家庭向けに太陽光発電設備の設置費用を補助します。

☑市内在住で市税を滞納していないか※FIT制度の利用者を除く

【対象設備】 太陽光発電設備

【補助金額】 設備1キロワット当たり7万円※上限35万円

【申請方法】

12月28日(月)までに、ゼロカーボンシティ推進課(市役所本庁舎4階)で配布する申請書に必要事項を書き、必要書類を添えて、〒277-8505 柏市役所ゼロカーボンシティ推進課へ郵送(必着)・✉info-zc@city.kashiwa.chiba.jpするか直接持参を

※予算に達した時点で受け付け終了。申請書は市

のホームページからダウンロード可

☑設備の設置等の契約前に申請を



市ホームページ

#### 窓の断熱改修等費用の一部を補助

窓の断熱改修等費用の一部を補助します。

☑市内在住で次の条件を全て満たすか▶市税を滞納していない▶令和8年4月1日以降に設置工事をする

【対象設備】

窓の断熱改修、家庭用燃料電池システム(エネファーム)、定置用リチウムイオン蓄電システム、電気自動車、プラグインハイブリッド自動車、V2H充放電設備、集合住宅用充電設備

【申請期間】 5月1日(金)~来年2月26日(金)

※予算に達した時点で受け付け終了

◎申請方法や補助金額など、詳しくは市のホームページで



市ホームページ

### 事業者向け

#### LED化や太陽光発電設備等の設置費用の一部を補助

既存照明のLED化や太陽光発電設備、高効率空調などの導入をする事業者に対し、費用の一部を補助します。

☑次の条件を全て満たす法人か個人▶市内に事務所か事業所がある▶市税を滞納していない

【申請期間】 5月1日(金)~来年2月26日(金)

☑設備の設置等の契約前に申請を

◎申請方法など、詳しくは市のホームページで



市ホームページ

【問い合わせ】

ゼロカーボンシティ推進課

☎7168-0703・FAX7163-3728

## スポーツドリームかしわ

サッカーやバスケットボール、ラグビーなどのさまざまなスポーツを体験できるイベントを開催します。他にも、ステージパフォーマンスやスタンプラリーなど、子どもから大人まで楽しめるイベントが満載です。この機会に競技の魅力に触れ、スポーツを始めるきっかけにしてみませんか。

☑5月10日(日)午前11時~午後4時

☑セブンパークアリオ柏(大島田1丁目)

☑当日、会場へ直接



【問い合わせ】

スポーツ課☎7167-1133・FAX7167-6644



市ホームページ

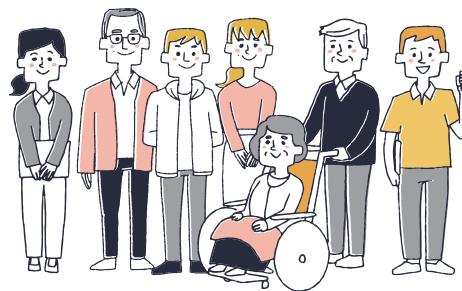
## 民生委員による 声かけ訪問が始まります

市では、高齢者の皆さんが安心して生活できるよう、民生委員が自宅を訪問して日常生活での心配事を聞いたり、高齢者向けサービスに関する情報を提供したりします。

【訪問期間】 5月15日(金)~6月30日(火)

☑令和8年4月1日時点で、市内在住の75歳以上のかた

※見守り活動として、対象以外のかたを訪問する場合あり



【問い合わせ】

地域包括支援課☎7167-2318・FAX7167-8381