



夏の風物詩

特集1 柏まつり

柏まつりを支える 縁の下の力持ちたち

特集1

特集2

手賀沼花火大会

家族まるごと!

かしわ でビュン!



柏市では、この夏から
「かしわでビュン!」を合言葉に、
市外のかたへ柏の魅力をお届けしていきます。

家族みんなが笑顔になれる、
柏ならではのモノ・コト・トコロ。
親子で楽しむ“はじめて”デビューは、ここ柏で。

次号からは市民の皆さんにも、
改めて柏の魅力をシリーズでご紹介していきます。

「かしわでビュン!」が、
皆さんの毎日をもっと楽しくする
きっかけになりますように。

詳しくは市ホームページで

かしわでビュン!



CONTENTS ~目次~

4 特集1

特集2

夏の風物詩 柏まつり 手賀沼花火大会

10 **Pick Up** ~市の新しい情報などをお知らせします~

対象の上限年齢を5歳引き上げ 柏の街を守る 消防職員を募集 (P10)

参議院議員通常選挙が行われます (P10)

住民票記載事項証明書のコンビニ交付サービスを開始 (P11)

国民健康保険・後期高齢者医療の資格確認書等を送付(P11)

プロと作る PR動画プロジェクトを開催 (P12) ほか

14 **Information** ~情報コーナー~

【連載】

27 かしわレシピ♪

30 潜入!! 工事現場 途chuアフター

31 Kashiwa Photo Diary ~まちの出来事を写真とともに~

32 かしわ愛を込めて ふるさと産品お届け便

市長の スマイル通信

vol.42

戦略的な企業誘致を推進
未来を導くまちへ

市では、イノベーションによる社会課題の解決を目指し、いま戦略的な企業誘致に力を入れていきます。特に研究開発の促進と、次世代をリードする先端企業が集まるまちを目指して、企業が柏に拠点を置きやすくなるような補助金制度を設けたり、都市計画を柔軟に見直したり、また企業や研究機関の皆さんとの顔を合わせた関係づくりに取り組むなど、さまざまな角度から支援を行っています。さらに、市の取り組みや立地の良さを企業に直接アピールするなど、積極的な誘致活動に取り組んでいます。

こうした中、昨年には世界的に知られる空気圧機器メーカーの研究開発拠点が柏の葉エリアに進出することが決まり、この秋にいよいよ開設となります。そしてこのたび、がん治療に役立つ革新的な再生医療技術を持つアメリカの企業による、アジア初の開発製造拠点が同エリアに開設されることが決まりました。これらの企業を柏に迎えられることも、市の取り組みや立地環境が高く評価されたからであり、市としても大変うれしく、そして誇らしく思います。

人や企業が集まり、そこで生まれる新しい価値や共創こそ、今の社会が抱えるさまざまな課題を乗り越える大きな力になると信じています。私たちのまちがその中心となり、日本を、そして世界をリードしていく。そんな未来への可能性を秘めた柏のまちを、これからも皆さんと一緒に育んでいきたいと思っています。

柏市長

太田和美



※本誌31ページのフォトダイアリーもご覧ください

はがき・ファクスなどの記入内容

①希望する講座・催し名 ②郵便番号・住所 ③氏名(ふりがな) ④年齢 ⑤電話番号※電話が困難な場合はファクス番号⑥(往復はがきの場合) 返信面の宛先

掲載情報
の見方

時=とき 所=場所 対=対象 定=定員 内=内容 講=講師 費=費用 持=持ち物 申=申し込み 交=交通 他=その他
問=問い合わせ ●費用で特に記載のないものは無料 ●対象や定員に制限のないものは、どなたでも参加可

本誌掲載の二次元コードについて、アクセス解析のためにCookieを使用しています。アクセス解析は匿名で収集しているため個人を特定するものではありません。この機能はCookieを無効にすることで収集を拒否することができます。

最新情報はこちら

当日のタイムスケジュールや会場など、詳しくは柏まつり実行委員会のホームページで



7月26日(土)・27日(日)

午後3時～9時 ※荒天中止

柏駅東口・西口周辺

特集
1

夏の風物詩

柏まつり

今年の見どころ



柏まつりが華々しくスタート!

オープニングパレード

音楽や踊りでオープニングを飾る伝統のパレード。リズムと笑顔がまちを包み込み、柏まつりの幕開けを彩ります。

時 7月26日(土)・27日(日)午後3時15分～4時

所 柏駅東口ハウディモールほか

市民活動団体が集結!

ステージパフォーマンス



市内で活動する団体が色とりどりのパフォーマンスを披露します。太鼓やダンス、吹奏楽などジャンルはさまざま。それぞれの活動に情熱を注ぐ皆さんの晴れ姿をぜひご覧ください。

時 7月26日(土)・27日(日)午後3時～9時

所 柏駅東口ファミリー広場

活気と情熱あふれる みこしパレード

市内の神社のみこしが集結する迫力満点のみこしパレードが、皆さんに熱気を届けます。伝統と地域の絆が感じられる貴重な機会を、ぜひお見逃しなく。

時 7月26日(土)午後5時30分～7時、7月27日(日)午後4時～7時

所 柏駅東口ハウディモールほか



プロスポーツ選手のステージイベントも開催予定!

柏にゆかりのあるプロスポーツ選手が出演する、特別なステージイベントを開催予定です。

◎開催日時など、詳しくは同実行委員会のホームページで



【問い合わせ】
柏まつり実行委員会
(柏商工会議所内)
☎ 7162-3315
市民活動支援課
☎ 7167-1126
FAX 7167-6644



▶ 昨年は2,000人が集まり大盛況!

シン☆柏おどり

昨年誕生した、現代の音楽と伝統の踊りを掛け合わせたシン☆柏おどりを今年も開催します。ダイノジさんとやついいちろうさんをDJに迎えた熱狂のステージで、子どもから大人まで、みんなで音楽に合わせて柏おどりを踊り、フェス気分を味わいませんか。
 7月26日(土)・27日(日)午後8時～9時
 柏駅西口広場



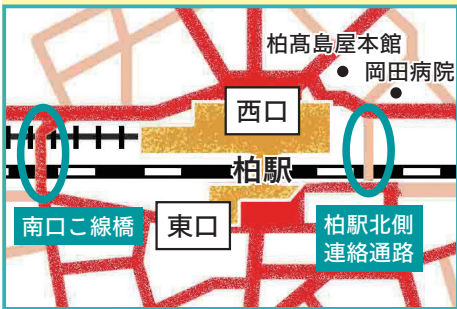
プロモーション動画を公開中!

市民の皆さんと撮影したシン☆柏おどりのプロモーション動画を見て、祭りをもっと楽しもう!

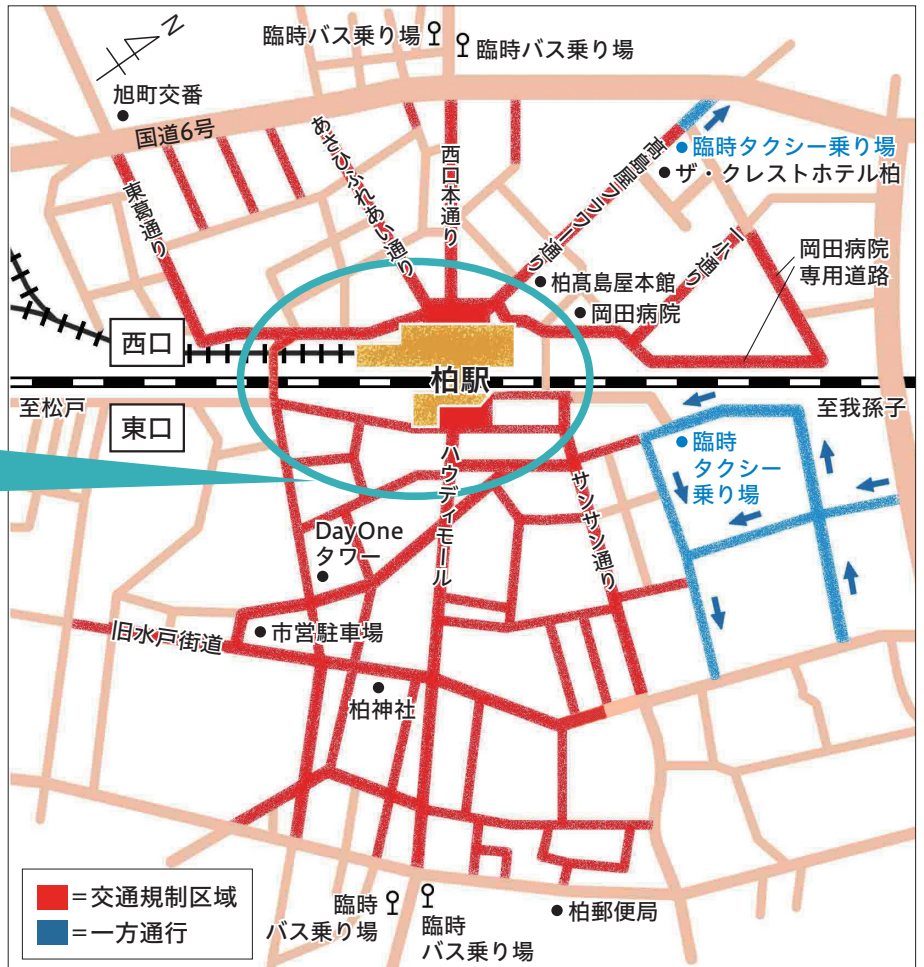


歩行者のかたへお願い

- 旧そごう柏店本館解体工事のため、柏駅北側連絡通路の幅が狭くなっています。西口と東口の行き来の際は南口や南口こ線橋のご利用もご検討ください
- 柏駅構内とその周辺の通路は大変混雑するため、右側通行とします



交通規制マップ



柏駅前の交通規制にご協力を

7月26日(土)・27日(日)午後2時～10時は交通が規制されます。

それに伴い、当該時間帯は交通規制区域内の全ての有料コインパーキングをはじめ、各施設内駐車場等への車両の出入庫や搬出入作業は一切できなくなります。なお、当該時間帯の駐車に伴い発生する駐車料金は利用者のご負担となりますのでご注意ください。

※市営駐車場は2日間利用不可

※サンサン通りの一部区域で規制が変更となる場合があります。詳しくは同実行委員会のホームページで



柏龍会会長・林充俊さん（中央）と会員の皆さん



◀みこしは装飾品などを外し木箱に入れて厳重に管理

地域を越えた絆でパレードを支える

市民みこし

はくりゅうかい
柏龍会

老若男女で担ぐ 市民みこし

柏まつりを力強い掛け声と共に盛り上げる、東口のみこしパレード。千葉県神興（みこし）保存連盟に所属する柏龍会は、市内にある4基のみこしを担いでいます。

「柏に住む人と一緒に祭りを盛り上げたい」と、4基のうち1基は、市民から募った中学生から大人までが力を合わせて担ぎ上げます。みこしの指揮を執る林さんは、「市民みこしは経験問わず誰でも参加できるみこし。みんなで楽しみたいです」と語ります。

支え合う担ぎ手たち

みこしを1基担ぐだけでも、交代要員などを含め150人以上の担ぎ手が必要です。そのため柏龍会の皆さんは、担ぎ手を絶やさぬよう、同じように地域の祭りを支えている他団体との助け合いを大事にしています。お互いの地域で人手が足りなければ、連盟の仲間と助けに駆け付け、祭りを一緒に盛り上げます。

市民みこしは、そんなつながりを持つプロの担ぎ手が、市民のかたに指導をしながら、力を合わせて担ぎます。柏龍会の努力と絆による圧巻のパレードに、目が離せません。

を支える/ 力持ちたち

さまざまな場面で支えてくれている
柏まつりは実現しています。
たちの思いを届けます。



ごみ拾いで地域に恩返し

レイソルトーア

市内を中心に活動するサッカーチーム、レイソルトーアに所属する子どもたちは、スポンサーの山本産業と共に、「クリーン大作戦」というごみ拾いボランティアを毎年行っています。幼稚園生から大人までおよそ300人が、柏まつり当日に、柏駅周辺のごみを拾って回ります。

レイソルトーアの子どもたちと共に、ごみの捨て方に気を付けながら、きれいで快適な柏まつりを守りましょう。



U-15チームキャプテン・小川晟和(せな)さん

僕たちが日々サッカーの練習に励むことができるのは、地域のかたの支えのおかげです。皆さんへの恩返しとして、これからもクリーン大作戦を続けていきたいです。



担ぎ棒を縄で固定▶



▲旭町町会会長・戸部順一さん(左)、副会長・植田光彦さん

子どもたちと共に情熱を届け続ける

子どもみこし

旭町町会



重いみこしを子どもたちが息を合わせて担ぎ上げる

市内で子どもみこしを断念する地域が多い中、旭町町会では「子どもが祭りに参加する機会を守りたい」という地域の強い思いから、70年という長い年月により老朽化したみこしを5年前に修理し、再スタートを切りました。また、他の地域と同じく、担ぎ手不足の不安もあるから

子どもが祭りに参加する機会を守る

28年続く子どもみこし
柏まつりで28年続く「子どもみこし」は、旭町地域の子どもたちが毎年およそ150人参加し、交代で力を合わせてみこしを担いでいます。



柏まつり 縁の下の

準備や片付け、祭り中の安全管理まで、かたたちがいるからこそ、ここでは、そんな裏方の人



こそ、学校やクラブ等との交流を大切にしています。当日に身に着けるおそろいの法被とハチマキを作ったり、祭りの屋台で買いたい物ができるチケットを配ったりと、子どもが祭りを楽しめるように毎年工夫を凝らしています。これにより、子どもたちは皆でみこしを担ぐ達成感と、地域と触れ合う楽しさを同時に味わうことができ、その思い出が、大人になっても祭りを大切に思い続けるきっかけになるのかもしれない。こうした地域のたゆまぬ努力がある限り、地域と子どもたちとのつながりが育まれ、子どもみこしはこれからも柏に元気を届け続けてくれることでしょう。

消防訓練と現場の動きで皆さんの安全を守る

柏市消防局

柏まつりの2日間で、およそ160人の消防職員と消防団員が警備・救護活動を行っています。消防団員が各所に配置され、事故やトラブルの防止に努めます。けがをしたかたや体調不良のかたがいる場合には、祭りの警備本部に連絡が入り、消防職員が現場へ駆け付け、救急隊が到着するまでにできる限りの処置を行います。

また、消防局ではたくさんの人が集まる祭りなどに備え、多くの傷病者が発生する場面を想定した大規模訓練を毎年行っています。



警防課の皆さん



階段での群集事故を想定した訓練

祭り中に熱中症になるかたが増えています。まずは皆さん自身でできる対策を行って、少しでも体調が悪くなったらすぐにお声がけください。

特集
2

手賀沼花火大会

柏の夜空が一年で一番輝く日。
光と音が織りなす夢と感動のひと
ときを、今年も堪能しませんか。

8月2日(土)

午後7時～8時10分

※荒天中止

@手賀沼

ウルトラジャンボ
スターメイン

【問い合わせ】

手賀沼花火大会実行委員会
(柏商工会議所内)

☎ 7162-3325

商工観光課

☎ 7128-4780

FAX 7162-0585

水中花火とウルトラジャンボスターマインの共演

柏市と我孫子市が合同で開催する手賀沼花火大会。花火の打ち上げ数は全国屈指のおよそ1万3,500発です。

およそ330メートルの高さに打ち上がる尺玉は、直径およそ320メートルもの幅に広がります。中でも注目なのは、水面にドーム型に花開く水中花火と、短時間で数百発もの花火を連続して打ち上げるウルトラジャンボスターマイン。この2つを同時に眺めることのできる時間は、他では味わうことができません。



水中花火

昭和100年がテーマの特別演出

昭和62（1987）年に始まり、昭和・平成・令和の3つの時代を駆け抜ける手賀沼花火大会。昭和100年といわれる今年は、各時代の名曲と花火がコラボレーションし、その歴史を振り返ります。柏が誇る花火師が手掛ける圧巻の花火を、今年も皆さんで楽しみませんか。

クラウドファンディングで寄付を募集中

手賀沼花火大会を寄付で応援しませんか。

◎詳しくはふるさと

チョイスのホームページで



ふるさとチョイス



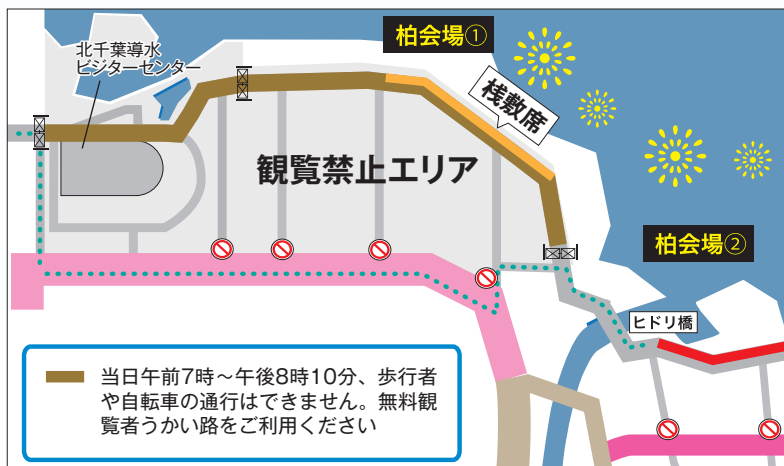
同実行委員会
ホームページ

information

交通規制にご協力を

会場周辺（下図）で、当日午後5時から交通規制を行います。一部の区域では午前7時から規制を行いますのでご注意ください。

柏会場マップ



- 当日午前7時～午後8時10分、歩行者や自転車の通行はできません。無料観覧者うかい路をご利用ください
- 歩行者用道路 午後5時～9時
- 歩行者用道路 午後6時～9時
- 無料観覧者うかい路
- 無料観覧エリア（道の駅しょうなん付近まで）
- ⓧⓧⓧ 有料観覧者入場ゲート 午前7時～午後8時10分 ※有料観覧者の入場は午後4時から



市ホームページ

棧敷席を販売

棧敷席を販売します。迫力満点の花火を家族や友人と眺めてみませんか。

【料金】

- ▶1人席 = 4,500円 ▶ペア席 = 8,500円
- ▶4人席 = 15,000円 ▶見切れ席 = 2,500円
- ☒ 棧敷席（柏会場①）※左図のとおり

【購入方法】

7月1日（火）正午から、セブンチケットで購入を

▶セブン-イレブンに設置のマルチコピー機で

▶セブンチケットのホームページで

※要会員登録。購入の際は、専用コード110-902の入力を

◎詳しくは同実行委員

会のホームページで



同実行委員会
ホームページ

観覧場所

棧敷席（柏会場①）▶北柏駅南口から、徒歩25分 ▶柏駅東口から、徒歩40分

無料観覧エリア（柏会場②）

柏駅東口の1番バス乗り場（沼南方面行き）から、「大井」下車、徒歩20分

対象の上限年齢を5歳引き上げ 柏の街を守る 消防職員を募集

市では、来年4月に採用予定の消防職員を募集します。今年度から、受験資格の上限年齢の引き上げや試験項目の変更をし、より幅広く採用を行います。共に柏の安全・安心を守りませんか。

■試験職種

試験職種	採用予定者数	受験資格	職務内容
消防職	上級	5人程度	大学卒業(見込み)以上で、平成7年4月2日以降に生まれたかた 高等学校卒業(見込み)で、平成9年4月2日以降に生まれたかた
	初級		

【一次試験】 エントリーシート選考

■二次試験

内容	とき	ところ
体力検査	9月20日(出)午前9時～午後5時 ※1時間ごとの入れ替え制	消防訓練センター
筆記試験・適性検査・小論文	9月21日(日)午前9時～正午	上下水道局庁舎

【問い合わせ】

消防職員課☎7133-8798・FAX 7133-0109

【申し込み方法】

7月31日(木)までに、エントリーシートに必要な事項を書き、市のホームページで※受験案内・エントリーシートは市のホームページからダウンロード可

☑三次試験の日時・会場等は二次試験合格者に別途通知



市ホームページ

参議院議員通常選挙が 行われます

参議院議員が7月28日付で任期満了になることに伴い、参議院議員通常選挙が行われる予定です。

詳しくは、選挙期日が公表され次第、市のホームページや柏市公式LINE、柏市選挙管理委員会公式Xでお知らせします。

新聞(読売・朝日・毎日・東京・産経・日本経済の6紙の朝刊)を購読しているかたには、選挙の案内を新聞折り込みします。

皆さんの大切な一票を投票しましょう。

【問い合わせ】

選挙管理委員会事務局

☎7167-1092・FAX 7167-1163



市ホームページ

ご意見を募集します パブリックコメント

市では、次の評価書案について、パブリックコメント(意見公募手続き)により市民の皆さんの意見を募集します。

特定個人情報保護評価書(案)

☑特定個人情報保護評価を再度行うもの

【閲覧開始日】 7月1日(火) 【提出期限】 8月1日(金)

◎閲覧場所や意見の提出方法など、詳しくは市のホームページで

【問い合わせ】

行政課☎7167-1112・FAX 7166-6026



市ホームページ

ご家庭向け

太陽光発電設備の 設置費用を助成

市では、二酸化炭素排出量の削減に向けて、「創エネ・省エネ・蓄エネ」に取り組むとともに、ゼロカーボンシティを推進するため、家庭向けに太陽光発電設備の設置費用を助成します。

☑市内在住で市税を滞納していないかた※FIT制度の利用者を除く

【対象設備】

太陽光発電設備

【助成金額】

設備1キロワット当たり7万円※上限35万円

☑12月26日(金)までに、ゼロカーボンシティ推進課(市役所本庁舎4階)で配布する申請書に必要な事項を書き、必要書類を添えて、〒277-8505 柏市役所ゼロカーボンシティ推進課へ郵送(必着)か直接持参を※予算に達した時点で受け付け終了。申請書は市のホームページからダウンロード可

☑契約前に申請を

◎詳しくは市のホームページで



【問い合わせ】

ゼロカーボンシティ推進課

☎7168-0703・FAX 7163-3728



市ホームページ

国民健康保険・後期高齢者医療の資格確認書等を送付

8月1日(金)から有効の、資格情報のお知らせや資格確認書を7月中旬以降に送付します。マイナ保険証の保有状況に応じて、送付する書類が異なります。

■国民健康保険に加入中のかた

送付書類	対象者	医療機関の受診方法
資格情報のお知らせ	マイナ保険証を保有している	マイナ保険証を医療機関等の窓口にある機器で読み取り ※読み取りができない場合は資格情報のお知らせかマイナポータル上の資格情報画面と、マイナ保険証を併せて提示
資格確認書	マイナ保険証を保有していない	資格確認書を医療機関等の窓口で提示

■後期高齢者医療制度に加入中のかた

マイナ保険証の保有状況にかかわらず、資格確認書を送付します。受診時はマイナ保険証か資格確認書を医療機関等の窓口でご提示ください。

◎詳しくは同封の案内で

【問い合わせ】

保険年金課☎7191-2594・FAX7167-8103



市ホームページ

工事の様子は本誌30ページで

旧吉田家住宅歴史公園 かやぶき屋根工事のイベントを開催

旧吉田家住宅歴史公園の主屋は、江戸時代に建てられたかやぶき屋根の建造物で、現在ふき替え工事を行っています。今回、工事の様子が分かる展示会や見学会を行いますので、この貴重な機会にぜひ足を運んでみませんか。

企画展「旧吉田家住宅 茅葺(かやぶき)のある風景」

【開催期間】 7月12日(土)～9月28日(日)

☑かやぶき屋根の歴史などが分かるパネルや写真のほか、工事で使う材料や道具を展示します

かやぶき屋根ふき替え工事の見学会

☎①7月19日(土)②9月6日(土)③9月27日(土)※いずれも午前10時～11時・午後3時～4時

☎小学5年生以上のかた、各回20人

☑かやぶき屋根の全面ふき替え現場を間近で見学します

費2,000円

☎①=7月8日(火)②=8月26日(火)③=9月9日(火)までに、旧吉田家住宅歴史公園のホームページで※応募者多数の場合は抽選

《共通》

☎旧吉田家住宅歴史公園

【問い合わせ】

旧吉田家住宅歴史公園☎・FAX7135-7007



同公園
ホームページ

住民票記載事項証明書のコンビニ交付サービスを開始

7月1日(火)から、コンビニでマイナンバーカードを使って住民票記載事項証明書を取得できるようになります。手数料は窓口交付などの半額です。証明書が必要な際は、ぜひご利用ください。

【取得可能時間】 午前6時30分～午後11時

費150円

☎マイナンバーカード(4桁の暗証番号が必要)

◎取得方法など、詳しくは市のホームページで



市ホームページ

【問い合わせ】

市民課☎7167-1128・FAX7160-1036

介護の仕事に興味のあるかたへ「かじサポ」として働きませんか

市では、専門の資格がなくても介護現場に就職することができる「柏市訪問型生活支援サポーター(かじサポ)」を養成しています。養成研修に参加したかたには、就職先を紹介いたします。

【勤務場所】 訪問介護事業所に依頼のあった個人宅

【勤務内容】

掃除、洗濯、買い物、調理などの身体介護を除いた生活支援

こんなかたにオススメ

- 介護現場で働きながら、介護福祉士・ヘルパーなどの専門職にステップアップしたい
- 空いた時間で、新しいことにチャレンジしたい

■養成研修

☎▶9月11日(木)午前9時30分～午後4時30分▶9月12日(金)午後1時30分～4時(計2回)

☎松葉近隣センター

☎次の条件を全て満たすかた、10人▶市内在住の65歳以下▶研修終了後にかじサポとして就労できる

☎筆記用具

☎7月1日(火)～31日(木)に、件名に「かじサポ養成研修申し込み」と明記し、3ページ下の必要事項と生年月日、応募動機を書いて、柏市社会福祉協議会へ☎ts-1200@kashiwa-shakyo.or.jpで※応募者多数の場合は抽選



【問い合わせ】

柏市社会福祉協議会

☎7163-1200・FAX7168-5656



市ホームページ

バス・タクシー運転士の 募集説明会を開催

市内を運行するバス・タクシー事業者が11社集まり、合同で説明会を開催します。各社のブースでは、仕事内容や運転士になるまでの流れなど、個別で話を聞くことができます。地域の交通を支える仕事をしてみませんか。

📅8月3日(日)午前11時～午後4時※入退出自由

📍中央体育館管理棟

👤運転士の仕事に興味があるかた

📍当日、会場へ直接

👤雇用保険に加入中のかたは求職活動の実績になります

◎参加事業者など、詳しくは市のホームページで



市内を運行するバスやタクシーの車両を展示

【問い合わせ】

交通政策課☎7167-1219・FAX 7160-1788



市ホームページ

柏の保育現場で働こう 柏市合同就職説明会を開催

市内の90園以上の認定こども園・保育園・幼稚園が合同で就職説明会を開催します。各ブースでは、各園の魅力を聞いたり、現場で働く職員と話したりすることができるので、就職を検討しているかたは、ぜひこの機会にご参加ください。

📅7月19日(土)午後1時～5時※入退出自由

📍柏の葉カンファレンスセンター(若柴)

👤保育士・保育教諭・幼稚園教諭の資格があるか、目指しているかた

📍当日、会場へ直接

◎参加事業所など、詳しくは市のホームページで



【問い合わせ】

保育運営課☎7128-5517・FAX 7164-0741



市ホームページ

生まれ未来の
映像クリエイター

プロと作る PR動画プロジェクトを開催

プロの映像制作会社と一緒に、市の魅力発信動画を制作するプロジェクトを開催します。完成した動画は、市内のデジタルサイネージなどで放映します。みんなで動画を作り上げる楽しさを味わってみませんか。

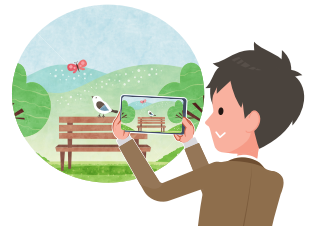
とき	内容
8月23日(土)午前10時～午後5時	企画会議
10月11日(土)午前9時～午後6時	撮影
10月12日(日)午前9時～午後6時	編集

※計3回

📍ラコルタ柏(教育福祉会館)ほか

👤市内在住の小学4年生～高校生相当のかた、15人

📅7月31日(木)までに、ラコルタ柏のホームページで※応募者多数の場合は抽選



【問い合わせ】

柏市社会福祉協議会

☎7163-9001・FAX 7168-5656

シティプロモーション課

☎7136-1477・FAX 7166-8289



ラコルタ柏
ホームページ

柏駅前送迎保育ステーション 見学会を開催

保護者に代わって3歳児以上の園児をバスで対象の認定こども園に送迎する、柏駅前送迎保育ステーションの見学会を行います。保育園の利用を検討しているかたは、見学会に参加してみませんか。

📅8月2日(土)午前10時～正午・午後1時～3時

📍子ども・子育て支援複合施設「TeToTe」

📍当日、会場へ直接

■柏駅前送迎保育ステーション

【対象施設】

手賀の丘幼稚園・保育園(五條谷)、柏みどりこども園(東中新宿3丁目)、まつばようちえん(松葉町5丁目)

利用のメリット

- ▶ 駅前で朝の送り出しや帰りのお迎えができる
- ▶ 広い園舎・園庭のある認定こども園で保育を受けられる
- ▶ 同ステーションでお子さんの園での様子を聞き、相談することができる



【問い合わせ】

保育運営課☎7128-5517・FAX 7164-0741



市ホームページ



市民プールに 出かけよう!



いよいよ夏本番! 今年も市民プールを開放します。
暑い夏の時期に市民プールで涼みながら、楽しく安全に遊びましょう。

市民プール

プール	船戸	ひばりが丘	柏西口第一公園	逆井	大津ケ丘中央公園
期間	7月6日(日)~9月7日(日)				
時間 (入れ替え制)	午前9時~午後0時30分・ 午後1時30分~5時	午前9時~11時・正午~午後2時・午後3時~5時			
所在地	船戸山高野170-1	ひばりが丘18-2	明原3丁目1-10	逆井145	大津ケ丘2丁目1
施設内容	流水・スライダー・幼 児プール	50m・25m・幼児 プール	25mプール、幼児 プールA・B	25m・幼児プール	幼児プール
入場料	450円 ※高校生以下220円	220円※高校生以下110円			小学生以下110円 ※保護者無料
交通	柏駅西口から、市立柏 高校行きバスで終点下 車、徒歩10分	柏駅東口から、常 盤台経由名戸ヶ谷 行きバスで「緑ヶ 丘」下車、徒歩2分	柏駅西口から、徒歩 8分	逆井駅東口から、 徒歩20分。逆井運 動場内	柏駅東口から、大 津ケ丘団地行きバ スで「大津ケ丘二丁 目」下車、徒歩1分
駐車場	190台	なし		30台	25台
問い合わせ	☎7131-0050	☎7167-8024	☎7144-5759	☎7175-7201	☎7193-6116

市民プールで

ちびっこ

水泳教室を開催

水に慣れることから始められる、子ども向け水泳教室を開催します。泳げない子も、泳ぐことが苦手な子も気軽に参加して、水泳を好きになるきっかけにしてみませんか。

時所 ▶ 7月28日(月)~8月1日(金)、8月4日(月)~8日(金) = 逆井 ▶ 8月18日(月)~22日(金) = ひばりが丘 ▶ 8月25日(月)~29日(金) = 柏西口第一公園 ※いずれも午前11時~11時50分。各計5回

対象 小学生、各先着15人

費 5,000円

持 水着、水泳帽子、ゴーグル、タオル、飲み物

申 7月7日(月)午前11時から、各プールへ電話で

備 屋外プールのため、水温低下・悪天候等で中止する場合あり

問 逆井 ☎7175-7201

ひばりが丘 ☎7167-8024

柏西口第一公園 ☎7144-5759



⚠ 水辺で遊ぶ子どもたちを見守ろう

気温が高くなると、子どもたちが水辺で遊ぶ機会が増えます。水辺にはさまざまな危険が潜んでいて、死亡事故につながることもあります。事故を未然に防ぐには、水辺の危険性を大人が理解し、子どもに教えることが重要です。子どもたちが安全に遊べるよう、みんなで見守りましょう。

見守りのポイント

- ▶ 子どもの危険な行為を見かけたら大人が注意する
- ▶ 人の目が届かない川や沼には子どもだけで行かせない
- ▶ 子どもが水辺で遊ぶ際には、大人は絶対に目を離さない

問 河川排水課

☎7167-1404・FAX7160-1788

【問い合わせ】 スポーツ課 ☎7167-1133・FAX7167-6644

不要となったLPガス容器を回収します

近年、LPガス容器による転倒・爆発事故、犯罪が増えています。ご家庭で不要となったLPガス容器は、回収を依頼することができます。また、屋外に放置され所有者が不明の容器を発見した場合は、ご連絡ください。

対象容器／LPガス容器※カセットボンベやキャンプ用のOD缶などを除く
回収期間／7月1日(火)～9月1日(月)午前10時～午後4時※土・日曜日、祝日を除く

◎詳しくは千葉県LPガス協会へ問い合わせを

圏同協会 ☎043-246-1725、廃棄物政策課 ☎7167-1140

中学生の大会の救護ボランティアを募集



活動日時／8月31日～11月2日の土・日曜日午前8時30分～午後3時30分のうち1日6時間以内

活動場所／市内の中学校・スポーツ施設

☑ 次のいずれかに該当するかた ▶ 一次救命処置の資格がある ▶ 心肺蘇生法やAED(自動体外式除細動器)、熱中症対応等の講習を受けたことがある ▶ 救命救急を学ぶ学部などに在学しているなど

活動内容／運動競技大会中のけがや体調不良のかたなどの応急処置

謝礼金(1日)／2,000円

☑ 7月28日(月)までに、市のホームページで

◎その他の対象者など、詳しくは市のホームページで

圏指導課 ☎7191-7369

再就職支援セミナー

☑ 7月31日(木)午前10時～正午

☑ 流山市生涯学習センター

☑ 先着30人

☑ 7月1日(火)午前8時30分から、流山市商工振興課へ電話で

圏流山市商工振興課 ☎7150-6085、産業政策・スタートアップ推進課 ☎7167-1141

無人ヘリコプターによる水稲(すいとう)病害虫防除

散布中や直後は、周辺に近寄らないでください。

と き	主な散布区域
7月17日(木)	新利根、上利根、弁天下、布施下(田中遊水地)
18日(金)	戸張新田、箕輪(手賀沼沿い)、戸張、名戸ヶ谷、増尾、藤心、大井、塚崎(大津川沿い)
23日(水)	鷲野谷、手賀、片山、第二干拓
24日(木)	布瀬、第一干拓、金山、柳戸、泉(手賀沼、金山落し沿い等)

※いずれも午前4時30分～正午。荒天の場合は変更あり

☑ 誤って薬品に触れ、体に異変を感じた場合は、東京慈恵会医科大学附属柏病院(☎7164-1111)へ相談を
圏農政課 ☎7167-1143

休日納税相談窓口を開設

市役所の開庁時間内に相談できないかたのために、休日納税相談窓口を開設します。

☑ 7月6日(日)午前9時30分～午後4時

☑ 催告書か納税通知書、本人確認書類

☑ 電話での相談も可

☑ 圏収納課(市役所本庁舎2階) ☎7167-1122

国民年金保険料免除・納付猶予申請を受け付け



国民年金第1号被保険者で、昨年の収入減少や失業等により国民年金保険料の納付が経済的に困難な場合は、申請により免除・猶予を受けられる場合があります。

免除・猶予対象期間／7月～来年6月

申請場所／国民年金室(市役所本庁舎1階)、沼南支所(沼南庁舎1階)、柏駅前行政サービスセンター(柏高島屋ステーションモール新館12階)、出張所

☑ ▶ 日本年金機構が審査し結果を通知 ▶ 20歳以上の学生は「学生納付特例制度」で申請可

◎対象者や申請方法など、詳しくは市のホームページを見るか問い合わせを
圏国民年金室 ☎7167-1130

介護保険負担割合証を送付



8月以降も引き続き要介護認定を継続するかたと、介護予防・日常生活支援総合事業の対象者のかたと、介護保険負担割合証を7月4日(金)に発送します。負担割合を確認し、ケアマネジャーやご利用のサービス事業所・施設等に提示してください。

圏高齢者支援課 ☎7167-1135

子ども医療費助成受給券を送付



8月1日(金)から利用できる子ども医療費助成受給券を7月18日(金)に発送します。7月25日(金)までに届かない場合はご連絡ください。

☑ 市内在住で高校生相当までのかたと ※婚姻している場合を除く

自己負担額／通院1回・入院1日につき300円※市・県民税所得割額が非課税の世帯は無料。保険調剤は対象者全て無料

圏児童手当・子ども医療費給付窓口 ☎7128-9923

下水道が使えます

7月1日(火)から、根戸字中馬場の一部の区域の0.21ヘクタールで、新たに公共下水道が使えます。

☑ 該当区域の図面を閲覧可

☑ 圏下水道工務課(上下水道局庁舎3階) ☎7167-1429

納期限は7月31日(木)

固定資産税・都市計画税の第2期

圏収納課 ☎7167-1122

▼後期高齢者医療保険料納入通知書(普通徴収分)は7月14日(月)に発送

国民健康保険料の第2期 後期高齢者医療保険料の第1期

圏保険年金課 ☎7191-2594

介護保険料の第2期

圏高齢者支援課 ☎7167-1022

納期限までに必ずご納付を
口座振替のかたは預貯金残高にご注意を

■ 公開される審議会等

☑ 傍聴希望者は当日5分前までに、会場へ直接



その他の
審議会など

名称	とき	ところ	定員	問い合わせ
柏市地域包括支援センター運営協議会	7月17日(木)午後1時30分～3時30分	柏地域医療連携センター1階研修室	先着5人	地域包括支援課 ☎7167-2318
柏市都市計画審議会	7月23日(水)午後2時～3時30分	ラコルタ柏(教育福祉会館)4階集会室2・3	先着10人	都市計画課 ☎7167-1144
柏市上下水道事業運営審議会	7月23日(水)午後2時～5時	上下水道局庁舎4階401・402会議室	各先着5人	総務課 ☎7166-3181
柏市子ども・子育て会議	7月28日(月)午後2時～4時	市役所分室3の2階第4会議室		子ども政策課 ☎7170-2692

「柏の自然風景・生きもの」の写真を募集



今秋に開催する「柏の自然と生きものフェスタ」の巡回写真展に出展してみませんか。

募集内容／市内で撮影した解像度300～350dpi程度の自然風景や動植物の写真※複数枚の応募可

☑ 8月31日(日)までに、3ページ下の必要事項と写真のタイトル、撮影年月日・場所を書き、画像データを添えて、〒277-0054南増尾56-2 かしわ環境ステーションへ郵送(必着)か ☒ info@kankystation.orgで
☎ かしわ環境ステーション ☎7170-7090 (午後1時～5時)、環境政策課 ☎7167-1695

成年後見人等のための意思決定支援研修



☑ 8月22日(金)午後1時30分～4時30分
☒ いきいきプラザ

☒ 市内在住のかたか成年後見人・福祉職・医療職のかた ▶ 会場＝先着35人 ▶ オンライン＝先着35人

☑ 7月1日(火)午前9時から、3ページ下の必要事項と参加方法、質問(あるかただけ)を書いて、柏市社会福祉協議会へ ☒ chuukaku@kashiwa-shakyo.or.jp か電話で

◎詳しくは柏市社会福祉協議会のホームページで

☎ 柏市社会福祉協議会 ☎7162-5011

かたくりの里が臨時休館

館内のLED化改修工事のため休館します。休館中は、柏寿荘やいこい荘をご利用ください。

休館期間／7月1日(火)～4日(金)

☎ かたくりの里 ☎7176-6151、高齢者支援課 ☎7168-1996

指定難病医療費助成制度の更新手続きを

特定医療費(指定難病)受給者証をお持ちで、更新の対象となるかたへ申請書類を発送しました。更新時は窓口の混雑が予想されますので、郵送での手続きをご検討ください。

◎詳しくは同封の案内で

☎ 保健予防課 ☎7128-8121

SDGsレシピ大会 乾麺のレシピを募集



柏市集団給食研究会レシピ大会に出品する、レシピを募集します。

☒ 市内在住のかた

申込期限／7月30日(水)

☒ 書類選考通過後、実技選考あり

◎申し込み方法など、詳しくは特別養護老人ホーム柏きらりの風のホームページで

☎ 柏きらりの風 ☎7154-5201、総務企画課 ☎7167-1255

資格確認書等を送付します

医療機関等を受診する際は、マイナ保険証か資格確認書を提示してください

昭和25年8月1日～
昭和25年9月1日生まれのかたへ

75歳の誕生日から利用できる**後期高齢者医療資格確認書**を送付します

→ 7月下旬に発送予定です

昭和30年7月2日～
昭和30年8月1日生まれの
柏市国民健康保険利用のかたへ

8月から利用できる**資格情報のお知らせ**か**資格確認書**を送付します

→ 7月中旬に発送予定です

☎ 保険年金課 ☎7191-2594

柏市児童生徒日本語支援の会 会員登録説明会

市内の小・中学校で、日本語を母語としない児童・生徒に日本語を教える活動の説明会を行います。

☑ 8月20日(水)午前10時～11時

☒ 沼南庁舎

☒ 日本語指導者養成講座等を修了しているかた

☒ 同講座等の修了証、筆記用具

☑ 7月25日(金)までに、3ページ下の必要事項とメールアドレスを書いて、柏市児童生徒日本語支援の会へ ☒ ymhiraksw@gmail.comで
☎ 指導課 ☎7191-7369

国際交流フェスタのパフォーマーを募集

かしわ de 国際交流フェスタで、ダンスや歌などのパフォーマンスを披露するかたを募集します。

☑ 10月19日(日)午前11時～午後4時

☒ 柏駅東口ハウディモール

☑ 7組

☑ 7月1日(火)午前9時～7月19日(土)に、3ページ下の必要事項を書いて、国際交流センター(パレット柏)へ ☒ boshu-1@kira-kira.jp か直接 ※応募者多数の場合は選考

☎ 国際交流センター ☎7157-0281

国際交流センターの 指定管理者を募集



指定期間／来年4月1日～令和13年3月31日

募集要項・申請書の配布／7月1日(火)～16日(水)に、共生・交流推進センター(市役所本庁舎3階)で※市のホームページからダウンロード可

☎8月14日(木)～28日(木)に、申請書に必要事項を書き、必要書類を添えて、共生・交流推進センターへ直接持参を

☎7月23日(水)に個別説明会あり

◎説明会の申し込み方法など、詳しくは募集要項で

☎共生・交流推進センター ☎7167-0941

キッズ 中・高生ミライ芸術展 の参加者を募集



柏市文化祭で展示する学生の作品を募集します。

展示期間／11月8日(土)～10日(月)

所パレット柏

☎市内在住・在学の中学・高校生

ジャンル／絵画、写真、書道、手工芸など

☎8月15日(金)までに、文化課(沼南庁舎3階)で配布する申込書に必要事項を書いて、〒277-8503 柏市教育委員会文化課へ郵送(必着)・FAX7190-0892・直接持参するか市のホームページで※申込書は市のホームページからダウンロード可

☎文化課 ☎7191-7403

柏駅周辺市営駐輪場の 指定管理者を募集



指定期間／来年3月1日～令和15年3月31日

対象駐輪場／柏駅東口第一～六、柏駅西口第一・二・四～八

募集要項・申請書の配布／7月1日(火)午前9時～8月29日(金)午後5時に自転車対策室(市役所分庁舎1の1階)で※市のホームページからダウンロード可

☎8月1日(金)～29日(金)に、申請書に必要事項を書き、必要書類を添えて、自転車対策室へ直接持参を

☎7月15日(火)・16日(水)に個別説明会あり

◎説明会の申し込み方法など、詳しくは募集要項で

☎自転車対策室 ☎7167-1304

木造住宅 簡易耐震診断相談会



☎7月27日(日)午前10時～午後4時

所手賀近隣センター

☎平成12年5月31日以前に建築された木造住宅(在来工法)を所有し、平成12年6月1日以降に増築していないかた、先着10人

☎建築士による住宅の耐震診断

☎住宅の設計図面、写真などの資料(あるかただけ)

☎7月7日(月)午前9時～7月11日(金)午後5時に、建築指導課へ電話で

☎建築指導課 ☎7167-1145

障害福祉施設「朋生園」 の指定管理者を募集



指定期間／来年4月1日～令和13年3月31日

募集要項・申請書の配布／7月1日(火)午前9時～7月18日(金)午後5時に、障害福祉課施設管理・就労支援担当(ラコルタ柏1階)で※市のホームページからダウンロード可

☎8月12日(火)～26日(火)に、申請書に必要事項を書き、必要書類を添えて、障害福祉課同担当へ直接持参を

☎7月18日(金)・22日(火)・23日(水)午前10時～正午・午後1時～3時に個別説明会あり

◎説明会の申し込み方法など、詳しくは募集要項で

☎障害福祉課 ☎7167-1136・FAX7167-0294

マンションセミナー



☎7月20日(日)午後3時30分～6時

所パレット柏

☎市内の分譲マンション管理組合役員、15組※1組2人まで

☎管理計画認定の状況と申請のポイントの説明・交流会

申込期限／7月17日(木)

◎申し込み方法など、詳しくは市のホームページを見るか千葉県マンション管理士会へ問い合わせを

☎同管理士会 ☎043-244-9091、住宅政策課 ☎7167-1147

7月 健康ガイド

☎=予約制 ウ柏=ウェルネス柏

夜間・休日に
急病に
なったら

▶夜間=内科・小児科 ☎7163-0119※音声案内

▶日曜日・祝日=歯科 ☎7164-8114(午前9時45分～正午)
歯科以外 ☎7163-0119※音声案内

保健予防課 ☎7167-1254

こころの健康相談 ☎ 15日(火)・17日(木)・18日(金)・22日(火)午後2時～4時、ウ柏。心の健康について悩んでいるかたや家族。精神科医による相談

アルコール等悩みごと相談 ☎ 8日(火)午後2時～4時、ウ柏。本人・家族
アルコール・リカバリーミーティング 1日(火)午後2時～4時、ウ柏。本人・家族

アルコール等家族会 ☎ 14日(月)午後2時～4時、ウ柏。家族
HIV等検査 ☎ 14日(月)午前9時～10時15分、ウ柏※予約は市のホームページで

医療安全支援センター(総務企画課内) ☎7167-1775

医療安全相談 (月)～(金)午前9時～正午・午後1時～4時

母子保健課 ☎7167-1257

ママパパサロン ☎ 17日(木)午前9時30分～11時。初めての出産を迎える夫婦。オンラインによる講義や交流。予約は市のホームページで

新生児訪問 ☎ 生後2カ月以下の乳児がいる家庭に助産師や保健師が訪問し、赤ちゃんの成長の確認や育児相談等を行います※申し込みは生後14日以内に、母子健康手帳別冊から申請フォームで

対象者には通知を順次送付

▶1歳6カ月児健診 ▶フッ化物歯面塗布 ▶3歳児健診

衛生検査課 ☎7167-1268

飲用井戸の水質検査 ☎ 8日(火)・29日(火)午前9時～11時、ウ柏。検査は有料※PFOS・PFOAは検査不可

あけぼの山農業公園のイベント



①風鈴づくり

時7月19日(土)・20日(日)午前10時～午後3時※1時間ごとの入れ替え制

定各回先着10組※未就学児は保護者同伴

関陶器の風鈴に絵の具などで絵を描き、オリジナルの風鈴を作ります

費1組800円

関汚れてもよい服、持ち帰り用の袋

②サマーフェスティバル

時7月20日(日)午前10時～午後4時

関子どもが楽しめる縁日やワークショップ、模擬店、ステージイベントなど

③夏祭り

時7月21日(月)午前10時～午後4時

関子ども向けの水遊びコーナー、飲食物の販売

④青空フリーマーケット

時8月3日(日)午前10時～午後4時

関フリーマーケット、キッチンカー、ワークショップ

⑤ブルーベリー摘み取り&アイスクリームづくり

時8月9日(土)・10日(日)午前10時～正午

定各先着20組※小学生以下は保護者同伴。1組2人まで同伴可

費1組1,500円

関汚れてもよい服装、帽子、エプロン、三角巾、室内履き(子どもだけ)、フェースタオル、飲み物

《共通》

申①・⑤=7月3日(休)正午から、同公園のホームページで②～④=当日、会場へ直接

所 圃 あけぼの山農業公園 ☎7133-8877



柏市農業振興地域整備計画の変更案の縦覧



縦覧・意見書の提出期間/7月1日(火)～31日(休)

◎意見書の提出方法など、詳しくは市のホームページで

圃 圃 農政課(市役所別館4階) ☎7167-1143

7月10日～19日は夏の交通安全運動

夏休みに入ると、子どもの交通事故の危険が高まります。大人が模範となり交通ルールを守りましょう。

スローガン/ヘルメット かぶるあなたは かっこいい

圃 圃 防災安全課 ☎7168-1605

社会を明るくする運動 柏市大会



時7月12日(土)午後1時30分～3時40分

所 アミュゼ柏

定 先着400人

関 非行少年の背景や、子どもとの向き合い方に関する講演

申 当日、会場へ直接

圃 圃 福祉政策課 ☎7167-1131

大地の響宴 魂を揺さぶる祭りのリズム



時7月26日(土)午後2時～4時

定 先着200人

関 祭りをテーマにしたマリンバと打楽器の音色を楽しみます

費 3,000円※高校生以下1,500円

申 7月1日(火)午前10時から、アミュゼ柏へ電話か直接

圃 圃 アミュゼ柏 ☎7164-4579

肝炎ウイルス検査を受けましょう

ウイルス性肝炎は、自覚症状がないことが多く、放置すると肝がんに行進する場合があります。早期発見のために検査を受けましょう。

受診期限/来年1月31日(土)

関 市内在住で次の条件を全て満たすかた ▶ 来年3月31日時点で40歳以上

▶ 人間ドックや会社の健診などで同検査を受ける予定がない ▶ 過去に同検査を受けていない ▶ 肝臓の病気で治療・経過観察中でない

圃 圃 来年3月31日時点で40～80歳の5歳刻みのかたには、受診券を送付済み

◎検査場所など、詳しくは同封の案内を見るか問い合わせを

圃 圃 健康増進課 ☎7168-3715

キッズ 予防接種はお済みですか



夏休み中は帰省や旅行などで人との接触機会が多くなり、感染症にかかる可能性が高まります。対象年齢を過ぎると費用が全額自己負担になるため、計画的に接種をしましょう。

種類	対象年齢	標準接種時期
日本脳炎(2期)	9～12歳	9歳
2種混合(ジフテリア・破傷風)	11・12歳	11歳
麻疹風疹混合(2期)	幼稚園の年長相当	5・6歳

※いずれも1回

圃 圃 柏市予防接種指定医療機関か県内予防接種協力医療機関

圃 圃 母子健康手帳、本人確認書類、予診票

◎指定医療機関や日時など、詳しくは市のホームページで
圃 圃 健康増進課 ☎7128-8166

さわやかプラザ軽井沢の夏季営業時間

7月15日(火)～8月31日(日)は休まず営業します。また、7月22日(火)～8月31日(日)は開館時間を1時間早め、午前9時～午後11時(最終入館午後10時)の営業とします。

圃 圃 さわやかプラザ軽井沢 ☎047-442-6150、廃棄物政策課 ☎7167-1140

7月 市民ギャラリー

市民活動団体によるさまざまな展示を行っています。



開催時間など

イベント・内容	開催日
柏市美術会展(絵画)	1日(火)～7日(月)
油絵サークル喜々展	12日(土)～15日(火)
源川彦峰レボリューション展(書道など)	16日(水)～20日(日)
柏水彩会展	26日(土)～29日(火)

圃 圃 市民ギャラリー(パレット柏) ☎7157-0280

育休ママの 復帰プランニング講座



時 7月19日(土)午後3時30分～5時30分
所 パレット柏
回 育児休業中の女性、先着20人
回 復職後に仕事と子育てを両立するための準備について学びます
申 7月1日(火)午前9時から、男女共同参画センターへ電話か市のホームページで
回 保育あり(1歳以上、先着5人。要予約)
回 男女共同参画センター ☎7167-1127

ワークショップ 「認知症世界の歩き方」



時 8月6日(水)午後6時30分～8時
所 ラコルタ柏(教育福祉会館)
回 県内在住・在勤・在学のかた、30人
回 認知症のあるかたの困り事を理解し、当事者の事例を基に、より良い関係の築き方や生活環境の整え方を考えます
申 7月25日(金)までに、3ページ下の必要事項とメールアドレスを書いて、中央公民館へ ☐info-chkm@city.kashiwa.chiba.jpか市のホームページで※応募者多数の場合は抽選
回 中央公民館 ☎7164-1811

夏野菜収穫体験



時 7月12日(土)・13日(日)・19日(土)※いずれも午前9時～10時・午前10時30分～11時30分
回 柏たなか農園(船戸)
回 各回先着10組※1組5人まで
費 1組3,000円
回 汚れてもよい服装、長靴、軍手
申 7月1日(火)午前9時から、柏たなか農園のホームページで
回 収穫後に夏野菜を持ち帰り
回 同農園 ☎080-6123-6232、農政課 ☎7167-1143

地域公開講座

「特養ってどんなところ？」

時 7月15日(火)午後2時～3時30分
所 特別養護老人ホームひかり隣保館(十余二)
回 市内在住のかた、30人
回 特別養護老人ホームでの生活の様子や仕組みを学びます
回 室内履き、飲み物、筆記用具
申 7月10日(木)までに、ひかり隣保館へ電話で※応募者多数の場合は抽選
回 ひかり隣保館 ☎7131-2914、高齢者支援課 ☎7168-1996

赤十字からAEDと 災害時の知恵を学ぼう



時 7月8日(火)午前10時～正午・午後1時～3時
所 ラコルタ柏(教育福祉会館)
回 ①AED(自動体外式除細動器)の使い方の講習 = 各先着15人 ②新聞紙や毛布等を使った災害時の知恵の講習 = どなたでも(入退出自由)
申 ① = 7月1日(火)午前10時から、福祉政策課へ電話か市のホームページで ② = 当日、会場へ直接
回 福祉政策課 ☎7167-1131

失語症者の意思疎通支援者 養成研修

研修期間 / 9月7日(日)～12月7日(日)(計11回)
所 千葉市ハーモニープラザ、オンライン
回 18歳以上のかた、30人
回 失語症を正しく理解し、失語者を支援するための知識や技術を学びます
申 7月14日(月)～8月16日(土)に、千葉県言語聴覚士会のホームページで※応募者多数の場合は選考
◎時間や対象者など、詳しくは同会のホームページで
回 同会 ☎080-7187-2524、障害福祉課 ☎7167-1136・FAX 7167-0294



市立柏高等学校 市民開放講座 サマースクール



所 市立柏高等学校
☎7132-3460



イベント・内容	とき	対象・定員	費用・持ち物
英会話とゲーム	7月22日(火)午前10時～正午	小学生以上のかた、15人	無料
工芸	7月23日(水)午前10時～午後3時	20人	500円。弁当
野球を楽しもう	7月27日(日)午後4時～6時	小学生、50人	100円
こんなに愉(たの)しい日本文学 太宰と芥川	7月28日(月)午前9時～正午	20人	無料
バレーボール	7月31日(木)午前9時～正午	小・中学生、男女各50人	100円
中国語入門講座	8月1日(金)▶午前10時～正午 = 入門 ▶午後1時～3時 = 初級	小学生以上のかた、各20人	300円。両方参加の場合は弁当持参
バスケットボール	8月24日(日)午前9時～正午	小・中学生、100人	100円

※小学生以下は保護者同伴

申 7月11日(金)までに、市立柏高等学校のホームページで※応募者多数の場合は抽選
回 車での来場は不可



出張リボン館



時 7月17日(木)・18日(金)=新富近隣センター▶7月24日(木)・25日(金)=道の駅しょうなん※いずれも午前9時30分～午後3時30分

☑洋服・食器などのリユース品の販売や不要品・食品の寄付の受け付け

☑当日、会場へ直接

◎寄付の条件など、詳しくは問い合わせを

☎リサイクルプラザリボン館 ☎7199-5082 (月曜日休館、祝日の場合は翌日休館)

ゲートキーパー養成研修「傾聴道場」



時 8月3日(日)午後2時～4時

所 ラコルタ柏 (教育福祉会館)

定 先着30人

☑実践しながら傾聴の方法を学びます

☑7月1日(火)午前10時から、市のホームページで

☎福祉政策課 ☎7167-1131

柏のまちづくりにおける市民活動の役割



時 7月23日(水)午後6時30分～8時30分
所 パレット柏

☑市内在住・在勤・在学のかた、先着20人

☑7月1日(火)午前10時から、3ページ下の必要事項とメールアドレス、所属団体(あるかただけ)を書いて、市民活動サポートコーナー(パレット柏)へ ☎sksc@city.kashiwa.chiba.jp・電話するか直接

☎市民活動サポートコーナー ☎7163-1143

市民講座「本当はこわくない四十肩五十肩」



時 8月2日(土)午後3時～4時30分

所 モラージュ柏 (大山台2丁目)

定 先着90人

☑ふとした拍子に痛む肩の悩みについて、専門医から話を聞きます

☑当日、会場へ直接

☎市立柏病院 ☎7134-2000

国際交流イベント



①浴衣着付け体験で国際交流

時 7月16日(水)午前10時～正午

所 パレット柏

定 先着15人

☑着付けを教わり浴衣を着ます

費 300円

持 白色のTシャツ、浴衣・帯・ひも2本
☑浴衣の貸し出しあり。クリーニング代は実費

②国際交流サロン「増える外国人と入管行政」

時 7月17日(木)午後8時～9時

☑web会議アプリ「Zoom」が使えるかた、先着30人

☑外国人の入国増加に伴う入国管理の変化を専門家から学びます

《共通》

☑7月1日(火)午前9時から、3ページ下の必要事項、浴衣の貸し出しを希望する場合はMかLのサイズ(①だけ)を書いて、国際交流センター(パレット柏)へ ☎bosshu-1@kira-kira.jpか直接

☎国際交流センター ☎7157-0281

パレット柏のイベント

所 圃パレット柏 ☎7157-0280



その他のイベント

イベント・内容	とき	対象・定員	費用
①スマホパソコン無料相談	7月4日(金)午後1時～4時	先着30人	無料
②おたのしみ劇場	7月23日(水)午前10時30分～11時	乳幼児と保護者、先着10組	
③午後クラ「優美なひとときヨーロッパの旅」	7月24日(木)午後1時30分～2時15分	先着80人	
④科学折り紙工作「ダイヤモンドの手触り」	7月31日(木)、8月3日(日)・6日(水) ※いずれも午前10時～11時30分。計3回	小学生、先着10人※ 小学1・2年生は保護者同伴	1,500円
⑤手賀沼自然観察「生き物について学ぼう」	8月1日(金)午前8時30分～午後4時	小学3～6年生、先着15人	無料
⑥免疫・ワクチンについて学ぼう	8月3日(日)午前10時～午後4時	先着100人	
⑦おはなし会	8月6日(水)午前10時30分～11時	乳幼児と保護者、先着10組	各 1,000円
⑧自由工作「ダンシングひまわりを作ろう」	8月8日(金)午後1時～3時30分	小学生、先着16人	
⑨ほんとうの数学「高校数学の話題から」 A空間ベクトル B二項定理	A=8月9日(土) B=9月13日(土) ※いずれも午後0時15分～2時45分。計2回	先着32人	
⑩小川紗綾佳ギャラリーコンサート	8月11日(月)午前11時～正午・午後2時～3時	各先着50人	各 1,000円
⑪美学講座「マヤ暦を学ぼう」	8月11日(月)午後7時～8時30分	先着20人	

☑▶①・③・⑥=当日、会場へ直接▶②・④・⑤・⑧・⑩=7月2日(水)⑦=7月16日(水)午前9時から、パレット柏のホームページで▶⑨=7月2日(水)午前9時から、3ページ下の必要事項を書いて、パレット柏へ ☎palettekashiwa.mail@gmail.comで▶⑪=7月2日(水)午前9時から、パレット柏へ電話で

スペシャル

ラコルタ柏の社会福祉イベント No.1



①夏休み自由研究サポート

時 7月22日(火)午後1時30分～3時
 対 市内在住・在学の中学・高校生、15人

②おまつりごっこ

時 7月23日(水)午前10時～11時30分
 対 市内在住・在勤の乳幼児と保護者、12組

③親子で学ぼう! 「お金」の教室

時 7月27日(日)午前10時～11時
 対 市内在住・在学の小学生と保護者、30組
 対 筆記用具、スマートフォンかタブレット

④ガラケーを分解してみよう!

時 7月28日(月)午前10時～11時30分
 対 市内在住・在学の小学生、20人

⑤つくってあそぼう!

時 7月30日(水)午前10時～11時
 対 市内在住・在勤の乳幼児と保護者、20組

⑥体験型自由研究 縁日に屋台を出店しよう!

時 ▶7月31日(木)、8月4日(月)・7日(木)※いずれも午前10時～午後2時
 ▶8月16日(土)午前9時～午後5時(計4回)
 対 市内在住・在学の小学3年生～中学生、14人
 対 弁当、飲み物、筆記用具、パソコンかタブレット(あるかただけ)

《共通》

所 ラコルタ柏(教育福祉会館)
 費 ⑤=1組500円⑥=4,000円
 申 ①・②=7月13日(日)③・④=7月17日(木)⑤=7月21日(月)⑥=7月22日(火)までに、ラコルタ柏のホームページで※応募者多数の場合は抽選
 問 柏市社会福祉協議会 ☎7163-9001

親子陶芸教室

時 8月2日(土)午前9時30分～正午
 対 市内在住で、初めて参加する小学3年生以上の子どもと保護者、先着15組
 対 親子で葉皿やマグカップなどを作ります
 費 1組1,000円
 対 汚れてもよい服装・室内履き、エプロン、手ぬぐい、タオル、飲み物、筆記用具
 申 7月2日(水)午前9時30分から、柏寿荘へ電話か直接
 所 問 柏寿荘 ☎7131-9511

世代間交流 夏休み親子陶芸

時 7月26日(土)・8月16日(土)▶午前の部=午前10時～正午
 ▶午後の部=午後1時～3時(各計2回)
 対 市内在住の小学3～6年生と保護者、各先着14組
 対 親子でマグカップや茶わんなどを作ります
 費 1組1,900円
 対 汚れてもよい服装・室内履き、タオル、飲み物
 申 7月2日(水)午前10時から、かたくりの里へ電話か直接
 所 問 かたくりの里 ☎7176-6151

夏休み動物愛護教室



時 7月29日(火)・8月6日(水)①午前10時～正午 = 動物との暮らしを学ぶ教室②午後1時30分～3時30分 = 動物と人の病気を学ぶ教室
 対 市内在住・在学で①=小学1～4年生、各10人②=小学5年生～中学生、各5人
 対 汚れてもよい服装、タオル、飲み物
 申 7月15日(火)までに、3ページ下の必要事項を参加者全員分と希望日時、希望内容を書いて、動物愛護ふれあいセンターへ ☎info-dbt@city.kashiwa.chiba.jpで※応募者多数の場合は抽選
 所 問 動物愛護ふれあいセンター ☎7190-2828

あけぼの山農業公園のイベント



親子で作る! アイシングクッキー

時 7月12日(土)午前9時30分～午後3時30分※1時間ごとの入れ替え制
 対 4歳～小学生の子どもと保護者、各先着10組
 対 親子で夏らしいデザインのアイスクッキーを作ります
 費 1組1,500円
 対 室内履き(子どもだけ)、エプロン、三角巾、タオル

昆虫観察会

時 8月2日(土)午前10時～午後0時30分
 対 4歳～小学生の子どもと保護者、先着25組
 対 園内で昆虫を採集し観察します
 費 1組1,000円
 対 長袖・長ズボン、帽子、虫よけスプレー、虫かご、捕虫網、飲み物

《共通》

申 7月3日(木)正午から、同公園のホームページで
 所 問 あけぼの山農業公園 ☎7133-8877

親子で水のふるさと見学ツアー



時 8月20日(水)午前7時30分～午後6時30分
 集合・解散／南流山駅
 対 小学4～6年生と保護者、15組
 内 南摩ダム(栃木県)の建設現場の見学など
 持 汚れてもよい靴、雨具、エプロン、三角巾、マイナ保険証、飲み物
 申 7月16日(水)までに、北千葉広域水道企業団のホームページからダウンロードした申込書に必要事項を書いて、〒270-0172流山市桐ヶ谷130 北千葉広域水道企業団技術部技術計画室へ郵送(当日消印有効)か✉ mizunofurusato@kitachiba-water.or.jpで※応募者多数の場合は抽選
 問 同企業団☎7159-4233、経営企画課☎7136-2339

親子で浄水場見学



時 7月30日(水)午前9時～午後1時
 所 北千葉広域水道企業団北千葉浄水場(流山市)
 対 市内在住の小学4～6年生と保護者、10組
 持 室内履き(子どもだけ)、飲み物、雨具
 申 7月6日(日)までに、市のホームページで※応募者多数の場合は抽選
 問 総務課☎7166-3181

①数字を使って糸かけアートをつくろう

時 8月1日(金)午後1時30分～3時
 対 市内在住・在学の小・中学生、30人
 持 持ち帰り用の袋

②パソコンでご当地キャラをつくろう

時 8月2日(土)午後2時30分～4時
 対 市内在住・在勤・在学の小学4年生～中学3年生と保護者、10組
 持 筆記用具

③親子で楽しむ おとあそびリトミック

時 8月3日(日)▶午前10時～10時40分＝生後1歳9カ月以上の未就学児と保護者▶午前11時～11時40分＝生後3カ月～1歳8カ月児と保護者、各15組

《共通》

所 ラコルタ柏(教育福祉会館)
 費 ①＝1,500円②＝1組1,000円③＝1組1,500円⑤＝800円
 申 ①＝7月22日(火)②＝7月23日(水)③＝7月24日(木)④＝7月27日(日)⑤＝7月29日(火)⑥・⑦＝7月30日(水)までに、ラコルタ柏のホームページで※応募者多数の場合は抽選
 問 柏市社会福祉協議会☎7163-9001



夏休み 子ども

東葛テクノプラザ 夏休み科学教室



時 ①8月5日(火)②8月8日(金)午後1時30分～4時30分
 対 小学5・6年生と保護者、①＝先着10組②＝先着20組
 申 7月8日(火)午前9時から、3ページ下の必要事項と学校名、学年、性別を書いて、東葛テクノプラザへ✉ jigyosuishin@ccjc-net.or.jpで
 注 内容など、詳しくは東葛テクノプラザのホームページで
 問 東葛テクノプラザ(柏の葉5丁目)☎7133-0139

子どもプラスチックごみ探検ツアー



時 8月14日(水)午前8時50分～午後0時30分
 対 小学3年生～高校生、先着22人
 内 プラスチック類の資源化施設の見学、クイズやキャップヨーヨー作り
 費 100円
 申 7月2日(水)午前9時30分から、リサイクルプラザリボン館へ電話で
 問 リサイクルプラザリボン館☎7199-5082

ラコルタ柏の社会福祉イベント No.2



④さあヘアで遊ぼう！遊ぶ髪で飛び出そう！

時 8月5日(火)午後2時～3時
 対 市内在住・在学で10～18歳のかた、16人

⑤楽しく踊ろうヒップホップ

時 8月8日(金)午前10時～10時45分
 対 幼児～小学生、40人

おみせやさんごっこ

時 8月9日(土)⑥午前10時～正午⑦午後2時～4時
 対 市内在住・在学の⑥＝3歳～未就学児⑦＝小学1～3年生と保護者、各15組
 持 色鉛筆、はさみ

寺子屋入門



時 7月30日(水)午前9時30分～11時30分
 所 パレット柏
 対 市内在住・在学の小学4～6年生、先着20人
 内 江戸時代のひらがなを学びます
 持 筆記用具
 申 7月1日(火)午前9時から、市のホームページで
 問 文化課☎7191-7414

リズムでつながるみんな
で創るダンスの時間

時 8月5日(火)午後4時30分～5時30分
所 ラコルタ柏(教育福祉会館)
定 20人
因 パフォーマーと一緒に、障害の有無や年齢・国籍を越えて誰でも楽しめるリズム体験をします
申 7月29日(火)までに、柏市社会福祉協議会のホームページで※応募者多数の場合は抽選
問 ボランティアセンター ☎7165-0880

STOP詐欺被害！
光ヶ丘を守ろう

時 7月17日(木)午前10時～11時30分
所 光ヶ丘近隣センター
因 市内在住のかた、先着35人
因 警察官から詐欺の被害状況や対処法を学びます
因 筆記用具
申 7月1日(火)午前8時30分から、光ヶ丘地域包括支援センターへ電話で
問 同地域包括支援センター ☎7160-0003、地域包括支援課 ☎7167-2318

企画展「輝く！
柏の縄文オールスター」

時 7月19日(土)～11月16日(日)午前9時30分～午後5時※月曜日は休室。祝日を除く
因 市内で発掘された特徴的な縄文土器や、遠方との交流を示す遺物などの実物を展示します
所 圃郷土資料展示室(沼南庁舎2階)
☎7191-1450

キッズ

こども図書館



7月のイベント

読み聞かせや手遊びなど、日にちによってさまざまなイベントを行います。



イベント内容

とき

2日(水)午前11時～11時30分
3日(木)午前11時～11時30分
5日(土)午前11時～11時30分
6日(日)午前11時～11時30分
10日(水)午前11時～11時30分
11日(木)午前11時～11時30分
12日(金)午前11時～11時30分
13日(土)午前11時～11時30分
15日(日)午前11時～11時30分
17日(火)午前11時～11時30分
19日(木)午前11時～11時30分
20日(金)午後2時～2時30分
24日(水)午前11時～11時30分
25日(木)午前11時～11時30分
26日(金)午前11時～11時30分
27日(土)午前11時～11時30分

申 当日、会場へ直接

所 圃こども図書館 ☎7108-1111

キッズ

児童センターの
夏休みクラフト教室

イベント名・内容	日にち	ところ・問い合わせ
①うぐいす笛と鳴きセミ しの竹を使ってウグイスやセミの鳴き声のするおもちゃを作ります	7月24日(木)	布施遊戯室 (布施近隣センター内) ☎7135-3960
②粘土クラフト「ランタン」 粘土で飾り付けしたランタンを作ります	7月25日(金)	豊四季台児童センター ☎7144-5363
③公園であそぼ！ アイスの棒や紙を加工してブランコやシーソーなどのある公園を作ります	7月29日(火)	しこだ児童センター ☎7145-2522
④かぶと虫のそのそ ゴムの動力で動く昆虫型のおもちゃを作ります	7月30日(水)	南部こどもの広場 (南部近隣センター内) ☎7173-1333
⑤帆船 小型の紙パックを使ってヨットを作ります	8月4日(月)	永楽台児童センター (永楽台近隣センター内) ☎7163-4050
⑥万華鏡 のぞくと色鮮やかに光る万華鏡を作ります	8月6日(水)	高柳児童センター ☎7190-1348
⑦UFOモビール オリジナルの宇宙船を下げたモビールを作ります	8月8日(金)	光ヶ丘遊戯室 (光ヶ丘近隣センター内) ☎7170-7600

※いずれも午前9時45分～11時30分

因 小学生、各先着20人※小学3年生以下は保護者同伴

費 ①=300円②～⑦=400円

申 7月1日(火)午後2時から、各児童センターへ電話で



広告欄

掲載されている広告については、直接広告主へお問い合わせください

あなたの街の植木屋さん お見積り0円 (出張料も0円)

7つの安心

- 1本からでもOK!
- お茶・食事の気遣い無用!
- トイレは借りません!
- 土日祝も作業OK!
- 近隣店舗からプロの植木職人が見積!
- お客様のご要望に対して丁寧!
- お見積りによる1本ずつの明細会計!

広報かしわを見た!で
剪定作業 3m未満
通常1本 3,300円(税込)から
先着10名様
10%割引

まずはご相談ください ハロー いい に わ
Hello garden.com
ハローガーデン 0120-86-1128
柏店 柏市南増尾1-13-23 受付時間 月～金 9:00～17:00

転勤などによる管理者不在や後継者の不在など、ご遺骨の管理についてお悩みの方々のために、当幕苑が責任をもって永代にわたり、お預かりします。

管理費不要

かさまのある施設「れんげ堂」 永代料 20万円

プレートのお墓「やすらぎ」 60万円から

かしわ青光苑 合同墓 れんげ堂
お申し込み・お問い合わせはこちら
TEL04-7135-8484
柏市布施700/呼塚(国道16号・6号交差点)より車で6分

※広報かしわに掲載する有料広告を随時募集しています。詳しくは広告代理店「株式会社ウィット」☎072-668-3275へ

キッズ



児童センターへ行こう!



その他のイベント

しこだ児童センター ☎7145-2522

ツインズスペシャル「おしゃべり会と風船あそび」

時 7月13日(日)午前10時～11時30分 函 多胎児と保護者、先着7組 甲 7月2日(水)午前10時～📍で

じどセンちゃんじ「空き箱で迷路を作ろう」

時 7月23日(水)午前10時～正午 函 小・中学生、先着20人 甲 7月3日(木)午前10時～📍で

子育てミニ講座「じっとしているのが苦手な子」 保護者

時 7月27日(日)午前10時～11時(個別相談は午前11時～正午) 函 保護者、先着10人(個別相談は先着5人) 甲 7月1日(火)午前10時～📍で

ヘラクレスオオカブトの成長過程を観察しよう

時 8月2日(土)午前10時～11時 函 小学生～18歳、先着50人 甲 7月4日(金)午前10時～📍で

布施遊戯室(布施近隣センター内)

☎7135-3960(午後1時～5時)

募集 夏フェスタスタッフ

時 ▶準備 = 7月19日(土)・25日(金)、8月1日(金)※いずれも午前9時30分～11時30分、8月6日(水)午後3時～4時30分 ▶当日 = 8月7日(木)午前9時15分～正午(計5回) 函 小学3～6年生、先着12人 甲 7月3日(木)午後3時～📍で

夏フェスタ

時 8月7日(木)午前10時～11時30分 函 乳幼児～小学生、先着50人※未就学児は保護者同伴 甲 当日、会場へ直接



保護者 = 主に保護者対象

南部こどもの広場(南部近隣センター内)

☎7173-1333

はぐはぐスペシャル「縁日ごっこ」

時 7月11日(金)午前10時～11時 函 乳幼児と保護者、先着20組 甲 当日、会場へ直接

夏休み折り紙教室

時 8月7日(木)午前10時～11時30分 函 小・中学生、先着12人 甲 7月3日(木)午前10時～📍で

光ヶ丘遊戯室(光ヶ丘近隣センター内)

☎7170-7600(午前9時～正午・午後1時～5時)

夏休みこどもスペシャルデー

時 7月29日(火)、8月6日(水)・28日(木)※いずれも午後1時30分～4時30分 函 3歳～中学生、各先着30人※未就学児は保護者同伴 甲 当日、会場へ直接

高柳児童センター ☎7190-1348

募集 高柳まつりスタッフ

時 ▶準備 = 7月22日(火)～24日(木)午後1時30分～3時30分 ▶当日 = 7月25日(金)午前9時30分～正午(計4回) 函 小学2～6年生、先着10人 甲 7月2日(水)午前10時～📍で

高柳まつり

時 7月25日(金)午前10時～11時30分 函 乳幼児～18歳、先着80人※未就学児は保護者同伴 甲 当日、会場へ直接

じどセンちゃんじ「夏休み染め物体験」

時 7月26日(土)午前10時～正午 函 小・中学生、先着10人 甲 7月3日(木)午前10時～📍で

けん玉検定に挑戦

時 8月9日(土)・23日(土)午前10時～正午(計2回) 函 小学生～18歳、先着10人 甲 7月3日(木)午後2時～📍で

永楽台児童センター(永楽台近隣センター内)

☎7163-4050

チビッコえんにち

時 7月9日(水)午前10時～10時45分 函 乳幼児と保護者、先着12組 甲 7月3日(木)午後2時～📍で

募集 子どもフェスティバルスタッフ

時 ▶準備 = 7月22日(火)、8月7日(木)・23日(土)・24日(日)※いずれも午後2時～4時 ▶当日 = 8月25日(月)午前10時30分～午後4時30分(計5回) 函 小学3～6年生、先着10人 甲 7月4日(金)午後2時～📍で

木の実の工作

時 7月31日(木)午後2時～4時 函 小学生～18歳、先着16人 甲 7月10日(木)午後2時～📍で

古代のアクセサリーマが玉を作ろう

時 8月5日(火)午前9時30分～11時30分 函 小学3～6年生、先着20人 甲 300円 甲 7月11日(金)午後2時～📍で

豊四季台児童センター ☎7144-5363

募集 豊四季台まつりスタッフ

時 ▶準備 = 8月19日(火)・21日(木)午前10時～11時30分、8月22日(金)午後2時30分～4時 ▶当日 = 8月26日(火)正午～午後4時(計4回) 函 小学2～6年生、先着10人 甲 7月2日(水)午前10時～📍で

各児童センター

夏休み青少年ボランティア体験

時 7月19日(土)～8月31日(日)の開館時間内※活動時間や内容は応相談 函 中学生～18歳 甲 7月2日(水)午後2時～各施設へ📍で

広告欄

先着100名限定 | 知らないかと後悔する! | **リフォーム・外壁塗装の『参考書』を無料進呈!**

参考書には、「信頼できる業者の見極め方」「工事費用の節約術」「手抜き工事防止法」など最新情報が満載。※表紙が異なる場合がありますが、掲載内容は同一。※個人情報は資料発送のみに使用。建築関係者の請求不可。

累計100万部

申込方法【申込番号 7734】

電話・WEBにてお申し込みください。

優良工事店ネットワーク ☎0120-146-064

〒810-0001 福岡市中央区天神 4-1-17-2F 優良工事店ネットワークガイドブック係 朝9時～夕方5時(土日祝日も) WEB

介護保険適用外だからこそ出来ること。

看護師対応の **マデイ** の **外出 在宅 支援**

一回のサービスで **介護から看護まで。**

付き添いサービス・生活支援、看護師資格を持つスタッフが対応します

初回のご利用 **¥2800(税込)**

ケアサポート マデイ

柏市藤ヶ谷新田121 ☎090-8039-1849

<https://support-madei.com>

ラコルタ柏の社会福祉
イベント No.2①浴衣にいかが? 畳べりでがま口
バッグづくり

時 7月24日(木)午後1時30分~3時

②チョークアートで黒板ドアプレート
づくり

時 7月29日(火)午前10時~11時30分

③性共育で得た大切な気付きを学ぼう

時 7月30日(水)午後1時30分~3時

④駄菓子スナックでまったリフレク
ティング

時 8月1日(金)午後6時~8時

☑ 駄菓子をつまみながら、自由に会
話を楽しみます

⑤足腰強化ヨガ&ピラティス

時 8月2日(土)午前10時~11時

⑥中高生向け 衛星画像で観(み)る
地球環境

時 8月3日(日)午後2時~3時30分

⑦楽しく踊ろうヒップホップ

時 8月8日(金)午前11時~11時45分

⑧夏休み探求講座「血流と朝起きられ
ない謎」

時 8月8日(金)午後2時~3時30分

《共通》

所 ラコルタ柏(教育福祉会館)

☑ ▶市内在住・在勤・在学のかた、①
=10人③・⑤=各20人④=30人▶②
=市内在住・在学で小学生以上のかた、
8人▶市内在住・在勤・在学で中学生
以上のかた、⑥=30人⑦=40人▶⑧
=小学生以上のかた、10人費①=2,000円②=1,500円④・⑤=500
円⑦=800円申①=7月14日(月)②・③=7月21日(月)
④=7月22日(火)⑤=7月23日(水)⑥=7
月24日(木)⑦・⑧=7月29日(火)までに、
ラコルタ柏のホームページで※応募者
多数の場合は抽選

☎ 柏市社会福祉協議会 ☎ 7163-9001

ラコルタ柏の社会福祉
イベント No.1生きづらさを抱えた若者の居場所「ふ
らっと4U」時 7月3日・17日、8月7日・21日、9月
4日・18日の各木曜日※いずれも①午
前10時~正午②午後1時~4時。入退
出自由

☑ 15~39歳のかた

☑ ①=交流会②=ゲーム・eスポーツ

③スマホ相談会

時 7月10日(木)・8月14日(木)・9月11日
(木)午前10時~11時30分

☑ 市内在住・在勤・在学のかた

持 スマートフォン

④夏ボラを楽しくする説明会

時 ☑ 7月19日(土)▶午前10時~11時30
分=保育ボランティア▶午後2時~3
時=全ボランティア

☑ 小学6年生以上のかた、各30人

⑤作品展「癒やしのわん!! ダーランド」

展示期間/7月23日(水)~8月4日(月)

☑ 犬をテーマにした作品展

《共通》

所 ラコルタ柏(教育福祉会館)

申①~③・⑤=当日、会場へ直接④=
7月9日(水)までに、ラコルタ柏のホーム
ページで※応募者多数の場合は抽選
☎ 柏市社会福祉協議会 ☎ 7163-9001自分だけの缶バッジや
モビールを作ろう受付日時/7月23日~8月22日の毎週
水・金曜日午前10時~午後0時30分

所 北柏ふるさと公園

☑ ①シールや押し花で缶バッジ作り
②押し花やビーズでモビール作り

費①=300円②=500円

申 当日、会場へ直接

☎ 柏市みどりの基金 ☎ 7160-3120

市民文化会館
バックステージツアー

時 8月23日(土)午後2時~3時40分

所 市民文化会館大ホール

☑ 小学生以上のかた、先着40人※小
学生は保護者同伴☑ 舞台の裏側や劇場の仕組みを見学
します

費 500円

申 7月5日(土)午前10時から、市民文化
会館へ電話か直接

☎ 市民文化会館 ☎ 7164-9141

リボン館のリサイクル講座
8月

夏休み子ども講座

不用品を有効利用しましょう

※小学3年生以下は保護者同伴

ソーラー クッキング	3日(日)午前9時30分~午 後0時30分。小学生、先 着8人。200円
パッチワー ク風レッスン バッグ	7日(木)午前10時~午後1 時。小学3~6年生、先着 8人。無料
紙すき 夏のはがき	9日(土)午前10時~正午。 小学生、先着20人。無料
道具箱づくり 木工教室	17日(日)午後1時~3時。 小学4~6年生、先着8人。 無料
ビーズで 楽しく遊ぼう	19日(火)午前10時~正午。 小学生、先着8人。無料
道具箱づくり 木工教室	24日(日)午後1時~3時。 小学1~3年生、先着8人。 無料

必ず事前に申し込みを 7月2日(水)
午前9時30分から、同館へ電話で所 関リサイクルプラザリボン館
☎ 7199-5082 (月曜日休館、
祝日の場合は翌日休館)

広告欄

掲載されている広告については、直接広告主へお問い合わせください

外国人の方を支援する会社です。

株式会社ASAHI

英語・中国語・ベトナム語・韓国語対応可

☎ 04-7146-1128 ☑ info@asahi-chiba.co.jp
日本で生活のサポート、当社にお任せください創立
50年

日本語学校 見学随時受付中

朝日国際学院

通常
コース放課後
コースプライベート
コース

国道6号

ニッポン
レンタカー

当校

柏駅西口

〒277-0843
千葉県柏市明原2-2-23
[平日] 9:00~17:00

☎ 04-7146-1145

☑ asahigakuin.info@gmail.com



※広報かしわに掲載する有料広告を随時募集しています。詳しくは広告代理店「株式会社ウィット」☎ 072-668-3275へ

富勢ヨガ教室



☎8月1日～9月26日の毎週金曜日午前10時30分～11時30分※8月15日を除く。計8回
 所 富勢運動場
 回 18歳以上のかた、先着20人
 内 体をゆったり伸ばし心身共にリラックスします
 費 6,400円
 備 運動ができる服装、タオル、飲み物
 申 7月5日(土)午前10時から、柏市スポーツ施設のホームページで
 他 子ども同伴不可
 問 中央体育館 ☎7179-5755

スポーツ推進委員
沼南支部のイベント



①沼南スポーツがんばるデイ
 ☎7月5日(土)午前9時30分～11時30分
 所 高柳小学校
 種目/体育館=ボッチャ・バグギー・ふわどっちなどのニュースポーツ
 ふれあいニュースポーツ
 ☎7月6日(日)午前9時30分～11時30分
 所 風早南部小学校
 種目/②体育館=モルック・ラダーゲッター・ボッチャ・カローリングなどのニュースポーツ③運動場=グラウンドゴルフ(雨天中止)
 《共通》
 対 市内在住・在勤で小学生以上のかた
 ※小学3年生以下は保護者同伴
 備 運動ができる服装・室内履き(①・②だけ)、帽子・用具一式(③だけ)、タオル、飲み物
 ◎申し込み方法など、詳しくは市のホームページで
 問 スポーツ課 ☎7167-1133

沼南体育館のイベント



沼南初級ピラティスA教室
 ☎7月30日～9月24日の毎週水曜日午前9時30分～10時30分※8月13日を除く。計8回
 沼南初級ピラティスB教室
 ☎7月30日～9月24日の毎週水曜日午前11時～正午※8月13日を除く。計8回
 沼南ナイトピラティス教室
 ☎7月31日～9月25日の毎週木曜日午後7時15分～8時15分※8月14日を除く。計8回
 沼南リラックスヨガ教室
 ☎8月1日～9月26日の毎週金曜日午前9時30分～10時30分※8月15日を除く。計8回
 沼南初級太極拳教室
 ☎8月1日～9月26日の毎週金曜日午前9時30分～10時30分※8月15日を除く。計8回
 沼南初級ズンバ教室
 ☎8月12日～10月7日の毎週火曜日午前9時30分～10時30分※9月23日を除く。計8回
 沼南ナイトヨガ教室
 ☎8月12日～10月7日の毎週火曜日午後7時15分～8時15分※9月23日を除く。計8回
 《共通》
 回 18歳以上のかた、各先着40人
 費 各6,400円
 備 運動ができる服装・室内履き、タオル、飲み物
 申 7月5日(土)午前10時から、柏市スポーツ施設のホームページで
 他 子ども同伴不可
 所 沼南体育館 ☎7128-5587

中央体育館のイベント



初級ピラティスA教室
 ☎7月23日～9月17日の毎週水曜日午前11時30分～午後0時30分※8月13日を除く。計8回
 初級ヨガ教室
 ☎7月24日～9月18日の毎週木曜日午前9時30分～10時30分・午前10時45分～11時45分※いずれも8月14日を除く。各計8回
 初級フラダンス教室
 ☎7月25日～9月19日の毎週金曜日午前9時30分～10時30分※8月15日を除く。計8回
 初級ピラティスB教室
 ☎7月25日～9月19日の毎週金曜日午前11時30分～午後0時30分※8月15日を除く。計8回
 シニア体操教室
 ☎7月25日～9月19日の毎週金曜日午後1時30分～2時30分※8月15日を除く。計8回
 リラックスヨガ教室
 ☎8月5日～9月30日の毎週火曜日午前9時30分～10時30分※9月23日を除く。計8回
 ピラティス教室
 ☎8月5日～9月30日の毎週火曜日午前11時～正午※9月23日を除く。計8回
 ナイトピラティス教室
 ☎8月5日～9月30日の毎週火曜日午後7時30分～8時30分※9月23日を除く。計8回
 《共通》
 回 18歳以上のかた、各先着50人
 費 各6,400円
 備 運動ができる服装、タオル、飲み物
 申 7月5日(土)午前10時から、柏市スポーツ施設のホームページで
 他 子ども同伴不可
 所 中央体育館 ☎7179-5755

広告欄

下肢静脈瘤は早期の発見が大切です

無料 静脈瘤検査
 保険外検査
 超音波エコーによる検査(下記2項目)
 ●足の血管チェック ●下肢静脈瘤

クモの巣状の血管がある
 足の血管が浮き出ている
 足の皮膚が黒っぽい

①それ下肢静脈瘤のせいかもしれません
 ☑足が重い・だるい・つる
 ☑足の皮膚・血管のボコボコとカクミ
 ☑膝から下の皮膚が硬く黒っぽい
 ※イラストはイメージ

7月 4・11・18・25 (金曜日)
 船橋静脈瘤クリニック 船橋駅北口(東武口)徒歩3分
 ☎047-409-0405
 船橋市本町7-11-4 アーバンパレス池尻2階

院長 永嶋 晴永

お墓づくりから御影石の新たな提案まで

富国石材株式会社
 〒277-0825 千葉県柏市布施248-1 ウイングホール柏 近く
 ☎0120-353-259
<https://fukokusekizai.com/>

HPはこちら

スマホ・くらしの相談会

☎7月12日(土)・8月9日(土)・9月13日(土)※
いずれも①午前10時～11時30分②午
後1時30分～3時30分

☎①=ほのぼのプラザますお・田中近
隣センター②=地域活動館(豊四季台4
丁目)

☎LINEなどスマートフォンの使い方
や日常生活での困り事について相談で
きます

☎当日、会場へ直接

☎株式会社御用聞き ☎0120-309-
540、柏市社会福祉協議会 ☎7163-
9001



自衛官等



種別/①航空学生(航空自衛隊)②航
空学生(海上自衛隊)③一般曹候補生
☎▶高等学校卒業(見込み)で①=23
歳以下②=22歳以下▶③=18~32歳
のかた

申込期限/①・②=8月29日(金)③=9
月2日(火)

☎詳しくは自衛隊柏募集案内所のホー
ムページで

☎自衛隊柏募集案内所 ☎7163-6884

点訳ボランティア 養成講座



☎9月5日～11月14日の毎週金曜日午
後1時30分～3時30分※11月7日を除
く。計10回

☎ラコルタ柏(教育福祉会館)

☎次の条件を全て満たすかた、25人▶
市内在住・在勤▶修了後にボランティ
ア活動ができる▶Windowsパソコン
を所有し、基本操作ができる

☎視覚障害者を理解し、点訳に必要な
知識と技術を学びます

☎2,170円

☎7月21日(月)までに、柏市社会福祉協
議会のホームページで※応募者多数の
場合は抽選

☎8月1日(金)午後1時30分から説明会
あり

☎柏市社会福祉協議会 ☎7163-9001

市立小・中学校の臨時的 任用職員(県任用)



☎▶臨時的任用教諭・非常勤講師=教
員免許があるかた▶栄養職員=栄養士
免許があるかた▶事務主事=高等学校
卒業以上のかた

勤務場所/東葛6市の市立小・中学校

☎教職員課へ電話で

☎詳しくは市のホームページで

☎教職員課 ☎7197-1115

KASHIWA ピースウィーク



朗読劇で伝える被爆者の声

☎8月3日(日)午後2時～3時30分

☎アミュゼ柏

☎小学生以上のかた、先着350人

☎999円※18歳以下300円など、割引
制度あり

☎7月1日(火)午前8時から、3ページ下
の必要事項を書いて、柏・麦わらぼう
しの会事務局へ ☎k2008konoko@
yahoo.co.jpか電話(☎090-9218-
2927)で

☎手話通訳あり

平和に関する図書展示

展示期間/8月5日(火)～15日(金)

☎図書館本館

パネル展示

展示期間/8月5日(火)～18日(月)午前8
時30分～午後9時※最終日は正午まで

☎パレット柏

☎広島・長崎の原爆被災写真等の展示

柏で学ぼう!! 夏休み平和探検隊

☎時所▶8月18日(月)午前9時40分～午後
0時15分=柏の葉小学校▶8月20日(水)
午前9時20分～午後0時40分=沼南庁
舎▶8月27日(水)午前9時30分～午後0
時30分=柏駅東口

☎小学5・6年生、各先着20人

☎7月31日(木)午前9時から、市のホー
ムページで

☎共生・交流推進センター ☎7167-
0941

☎スポーツ課 ☎7167-1133・☎7167-6644

市民体育大会

種目	とき	ところ	対象	内容	費用・持ち物	申し込み	問い合わせ
野球	8月31日～11月 30日の毎週日 曜日午前8時45 分～午後5時	富勢・塚 崎運動場 野球場ほ か	市内在住・在 勤の9人以上 で構成された チーム	トーナ メント 戦	1チーム18,500円 ※新規加入チーム 23,500円。抽選会 は室内履き持参	7月15日(火)までに、 はがきに3ページ下の必要 事項とチーム名を書いて、〒277-0835松ヶ 崎96-21 河原和雄へ郵送(必着)で※抽選会 は8月10日(日)午前9時から富勢運動場管理棟で	河原 ☎090- 8007-9489

広告欄

掲載されている広告については、直接広告主へお問い合わせください

家族葬なら

来て見て安心!
確定見積その場で作成!

月のあかり 南柏会館

ウイングホール 柏斎場でのお式も承ります

南柏駅西口
から徒歩1分

0120-374-556

五香 上本郷 鎌ヶ谷 南柏会館 南行徳 流山おたかの森 野田 あびこ手賀沼公園 守谷

※広報かしわに掲載する有料広告を随時募集しています。詳しくは広告代理店「株式会社ウィット」☎072-668-3275へ

覚えて食べて健康に
体にやさしい簡単レシピをご紹介



今日のポイントは
フレイル予防!

冷やし 豆乳みそスープ



材料(2人分)

- トマト 1/2個
- ナス 1/2本
- ミョウガ 1個 シソ 2枚
- オリーブオイル 小さじ1
- A [ツナ缶 1缶
みそ 大さじ1
- B [無調整豆乳 200ml
牛乳 100ml



市の栄養士が考案



作り方

- 1 トマト、ナス、ミョウガ、シソを食べやすい大きさに切る
- 2 鍋にオリーブオイルを入れ、1とAを加えて炒める
- 3 火を止めて粗熱がとれたら、2にBを加え、よく混ぜて完成

フレイル予防として一日に摂取すると良いといわれる10品目のうち、魚・油・牛乳・野菜・大豆の5品目を摂取できます



他の品目

中高生の広場の 会計年度任用職員



④ 次のいずれかに該当するかた、2人程度
▶ 児童施設厚生員 ▶ 児童福祉施設や社会教育施設等で実務経験があるかた
勤務場所 / 子ども・子育て支援複合施設「TeToTe」

勤務内容 / 中学・高校生との交流や見守り、イベントの支援、受け付け等の運営業務

勤務時間 / ▶ 火～金曜日 = 午後3時～9時 ▶ 土・日曜日、祝日(月曜日を除く) = 午前8時30分～午後9時のうち6時間か7時間で週2日程度

採用日 / 8月1日(金)

賃金(時給) / 1,330円 ※ 賞与・交通費は別途支給

申込期限 / 7月11日(金)

選考方法 / 書類と面接

◎ 申し込み方法など、詳しくは市のホームページで

☎ 生涯学習課 ☎ 7191-7393

フレイル予防講座



☎ 7月22日(火)・29日(火)、8月5日(火) ※ いずれも午前10時～正午。計3回

所 田中小学校

④ 市内在住で65歳以上のかた、先着20人

④ フレイルチェック、野菜ソムリエと歯科衛生士による講座、理学療法士による運動・体操講座

④ 飲み物、筆記用具

☎ 7月1日(火)午前9時から、柏北部地域包括支援センターへ電話で

◎ 詳しくは市のホームページで

☎ 同地域包括支援センター ☎ 7140-8818、地域包括支援課 ☎ 7167-2318

相談員に聞く「地域包括支援センターって何」

☎ 7月8日(火)午前10時30分～11時15分
④ 市内在住で60歳以上のかた、先着30人

④ 地域包括支援センターで相談できる内容について説明を聞きます

④ 筆記用具

☎ 7月1日(火)午前9時30分から、柏寿荘へ電話か直接

☎ ☎ 柏寿荘 ☎ 7131-9511

フレイルチェック講座



☎ 7月24日(木)午前10時～正午

所 田中北小学校

④ 市内在住で65歳以上のかた、先着20人

④ 飲み物、筆記用具

☎ 7月1日(火)午前9時から、柏北部地域包括支援センターへ電話で

◎ 詳しくは市のホームページで

☎ 同地域包括支援センター ☎ 7140-8818、地域包括支援課 ☎ 7167-2318

広告欄

庭木1本から承ります!

お客様へのお約束
庭木1本より明瞭料金
トイレはお借りしません
土日でもOKです
お茶はご遠慮します

早く! きれいに! お得に!

庭木の剪定 (税込)
3,850円〜
詳細はお問合せ下さい!

ガーデンエクステルズ 柏支店
カタクラ(東証スタンダード上場会社)グループ 柏市豊四季295-8
☎ 9:00~17:00 **04-7197-3580**

MUSBELL

うちの子も結婚できました!

独身のお子様の結婚相談

お気軽にご連絡ください

マル適マークCMS取得 ムスベル株式会社
結婚相談所ムスベル柏 ☎ **04-7193-8750**
柏市中央1-1-1 ちばぎん柏ビル3階 営業時間: 10時~19時 定休日: 第2・第4水曜日

市民活動団体やサークルからの情報を掲載しています

教福＝ラコルタ柏(教育福祉会館) 近セ＝近隣センター
県プラ＝さわやかちば県民プラザ

近セ＝近隣センター

㊦＝入会金、㊧＝月会費、
㊨＝年会費

■ハート・ロック・コンサート アロハ！
懐かしのエレキサウンド

㊦7/27の13時～18時 ㊦市民文化会館小ホール ㊦無料 ㊦梶川㊦090-2208-2003

■市民公開講座

㊦8/2の13時～17時 ㊦小学4年生～中学生、35人 ㊦院内の見学や職業体験 ㊦無料 ㊦要予約 ㊦東京慈恵会医科大学附属柏病院(柏下)㊦0570-04-7164

■おもしろ実習教室

㊦8/3の11時30分～12時30分・13時～14時・14時30分～15時30分 ㊦テラスモール松戸 ㊦各先着24人 ㊦メリーゴーラウンド作り ㊦無料 ㊦要予約 ㊦西手㊦090-1765-2623

■親子のためのおおたかこども寄席

㊦8/17の13時30分～16時30分 ㊦スターツおおたかの森ホール(流山市) ㊦1組3,000円 ㊦要予約 ㊦秋田谷㊦090-3221-0837

■混声合唱「ジョイントコンサート」

㊦7/12の14時～16時 ㊦スターツおおたかの森ホール(流山市) ㊦500円 ㊦斎(さい)㊦7146-0711

■リコーダーアンサンブルヴィヴァーチェ定期コンサート

㊦7/13の14時～16時 ㊦アミュゼ柏 ㊦無料 ㊦斎藤㊦090-8451-3390

■柏レク元気UPセミナー「イキイキわくわくレクダンス」

㊦7/19の9時～11時30分 ㊦中央体育館 ㊦500円 ㊦要予約 ㊦松戸㊦090-4601-5306

■心理相談センター公開講座

㊦7/19の11時～12時30分 ㊦ひきこもりのかたへの心理支援 ㊦無料 ㊦岡川村学園女子大学(我孫子市)㊦7183-7165

■中央学院大学図書館夏季開放

㊦7/22～8/29の9時～17時 ※8/11～15、土・日曜日を除く ㊦高校生 ㊦無料 ㊦生徒手帳 ㊦同大学図書館(我孫子市)㊦7183-6525

団体・サークルの催し

■かしわ市民劇場CoTiK夏公演

㊦7/5の18時～19時30分、7/6の12時～13時30分・16時～17時30分 ㊦アミュゼ柏 ㊦2,000円 ㊦要予約 ㊦同劇場事務局 ㊦090-7817-3909

■読み語り時代小説

㊦7/6の14時～15時10分 ㊦今谷上町ふるさとセンター ㊦先着40人 ㊦500円 ㊦中塩㊦090-5531-4136

■股関節体操で健康な身体に！

㊦7/12・8/16の9時30分～11時30分 ㊦アミュゼ柏 ㊦各先着5人 ㊦2,000円 ㊦要予約 ㊦長谷部㊦090-6535-2133

■みんなで歌う伝統音楽

㊦7/16の11時～11時40分・13時～13時40分 ㊦イオンモール柏(豊町2丁目) ㊦歌謡詩吟・短歌ほか ㊦無料 ㊦本宮㊦7172-6100

●ニューイヤーコンサート合唱団

第2・4(日)15時、藤心近セ。ソプラノ歓迎。㊦1,000円、㊦3,000円。見学可。栗原㊦090-9159-9005

●健康体操「ヘルスサークル」

月4回(水)か(土)13時30分、中央体育館。㊦1,000円、㊦1,000円。体験可。有賀㊦090-2751-9659

●ルート6混声合唱団

月3回(金)18時45分、アミュゼ柏ほか。㊦5,000円。緒方㊦7146-4322

●ロコモフィットK

第1・3(金)13時15分、加賀ふるさと会館。初心者歓迎。㊦1,000円、㊦1,300円。山口㊦7176-3872

●カラオケ「四季の会」

第1・3(金)12時30分、高田近セ。男性歓迎。㊦1,000円、㊦2,000円。納谷(なや)㊦7133-4829

●柏空手愛好会

毎日9時30分、柏六小。4歳以上。㊦3,000円、㊦3,000円、㊦5,000円。田島㊦090-9138-3594

●社交ダンス「ルフィナ」

月3回(月)12時30分、高柳近セ。初・中級。㊦1,000円、㊦2,000円。高野㊦090-8804-7932

●社交ダンス「スワン会」

毎(水)15時・(土)12時、新富近セ。初心者歓迎。㊦1,000円、㊦4,500円。芹田(せりた)㊦090-8814-1489

●高田囲碁クラブ

毎(水)・(土)12時、高田近セ。㊦5,000円。森田㊦080-4734-3132

●歴史 詩吟・短歌・俳句歌う会

毎(木)13時、酒井根近セ。初心者歓迎。㊦2,000円。相場㊦090-9951-7726

●女声合唱「うたおうず」

第2・4(火)10時、南柏ふるさとセンター。80歳代歓迎。㊦3,000円。清水㊦7174-3819

●柏シルバー写真同好会

第3(月)12時、パレット柏。初心者歓迎。㊦1,000円、㊦1,250円。山田㊦080-1042-3048

●柏シルバー写友会

第3(金)13時30分、教福。初心者歓迎。撮影会、写真展など。㊦500円。中村㊦7106-1715

●フレンドショートテニス

毎(土)9時30分か10時、柏八小。経験者。㊦500円、㊦1,200円。宿谷(しゅくや)㊦090-5408-0059

●3B体操

不定期(月)か(日)、永楽台・高柳近セほか。㊦1,000円、㊦3,000円。体験可。金澤㊦090-1107-9233

●カラオケ「粋唱会」

第1・3(木)12時30分、増尾近セ。初心者歓迎。㊦1,000円、㊦2,500円。青木㊦080-9188-1894

●柏時事英語研究会

毎(土)10時、パレット柏ほか。㊦2,000円。見学可。石川㊦080-6659-9850

●登山ハイキング「岳人あびこ」

第1(火)19時、パレット柏ほか。69歳以下。初心者歓迎。㊦1,000円、㊦750円。秋山㊦090-9950-6849

サークル会員募集

●シニアの吹き矢サークル

第2・4(金)10時、あけぼのふるさとセンター。60歳以上。㊦2,000円。孝井(こうい)㊦7148-7677

●健康体操「コスモス21」

毎(水)9時20分、中央体育館。㊦1,000円、㊦2,000円。高階(たかがい)㊦080-6552-7062

●還暦からの山とお酒を愛でる会

月1回(月)か(火)、ユウ(南柏1丁目)。低山登山・ハイキングなど。㊦300円。虎井㊦080-1172-5160

●柏ブリッジサークル

毎(月)12時、リフレッシュプラザ柏。経験者。トランプでゲーム。㊦2,000円、㊦1,000円。伊藤㊦7131-2785

●登山「山の会ひだまり」

第2(土)6時30分、柏駅集合。69歳以下。初心者歓迎。㊦500円。堀㊦090-1426-7816(16時以降)

●健康民謡「鶴の会」

第2(金)9時45分、加賀ふるさと会館。初心者歓迎。㊦2,000円。見学・体験可。若林㊦7172-7094

●旭町盆栽教室

第2・4(日)9時30分、旭町近セ。初心者歓迎。1回500円。市村㊦090-3144-5415

●書道「すみれの会」

第2・4(土)9時30分、松葉近セ。初心者歓迎。㊦1,500円、㊦2,500円。山本㊦7131-2405



市民の相談室

●祝・休日、年末年始は休み

予約が必要な相談

法律相談	▶(月)・(水)・(木)午前9時30分～午後3時30分=市役所相談室※7月2日(水)・17日(木)・31日(金)は休み。7月23日(水)・30日(水)はオンライン可▶(夜間)第2(水)午後6時15分～8時40分=アミュゼ柏 予約 翌週分を(木)午前9時から。裁判・調停中のものは不可 広報広聴課☎7167-1119	社会保険労務士による相談(年金・労働問題、労働・社会保険等)	第4(金)午後1時～5時=市役所相談室 予約 当月分を7月1日(火)から 千葉県社会保険労務士会東葛支部☎7136-2560※受付時間は(月)～(金)午前10時～正午・午後1時～3時
外国人のための無料法律相談	第4(水)午後1時～5時 国際交流センター(パレット柏)☎7157-0281	老いじたくあんしん相談(高齢者のライフプラン・遺言・相続等)	▶第2・4(金)午前9時～正午=市役所相談室 ▶第3(金)午前9時～正午=沼南庁舎相談室 予約 当月分を7月1日(火)午前9時から 老いじたくあんしんねっと☎050-5236-3800
税理士による税務相談	第2(水)・(金)午後1時～5時=市役所相談室 予約 当月分を7月1日(火)午前9時から 広報広聴課☎7167-1119	こころの悩み無料相談(電話・面接)	▶電話相談=(月)・(金)午前10時～正午・午後1時～5時 日本産業カウンセラー協会東関東支部(柏2丁目)☎7163-7830 ▶面接=(月)～(金)午前10時～午後5時 同支部☎7168-7163(予約)
登記相談(土地家屋調査士による土地建物登記・測量・境界を含む)	第2(火)午前10時～正午=市役所相談室 予約 当月分を7月1日(火)から 千葉司法書士会柏支部☎070-3873-5237 ※受付時間は(月)～(金)午後1時～4時	女性のこころと生き方相談	毎週(木)と第1・3(火)、第2・4(月)午前10時～午後4時※第2(木)は午後2時～8時 男女共同参画センター(パレット柏) ☎7167-1127
司法書士による相談(相続登記・会社登記、成年後見、遺言・生前贈与等)	第2(火)午後1時～3時=市役所相談室 予約 当月分を7月1日(火)から 千葉司法書士会柏支部☎070-3873-5237 ※受付時間は(月)～(金)午後1時～4時	母子・父子自立支援相談(ひとり親支援・離婚前相談等)	(月)～(金)午前9時～午後4時 こども福祉課☎7167-1455
行政書士の暮らしの手続き相談(成年後見・相続・遺言等)	第4(火)午後1時～4時=市役所相談室 予約 当月分を7月1日(火)から 千葉県行政書士会東葛支部☎7186-7396 ※受付時間は(月)～(金)午前9時30分～午後1時	不登校・学校教育・幼児教育相談(電話・面接)	(月)～(金)午前9時15分～午後3時45分 教育支援室▶電話相談=☎7131-6615 ▶面接=☎7131-6671(予約)
建築士・宅建士・司法書士による無料空家相談	随時=各士業の事務所 ☑市内に空家を所有・管理しているかた 予約 事前に住宅政策課へ電話の上、同課へ直接 住宅政策課☎7167-1147	就学相談	(月)～(金)午前9時～午後4時=ウェルネス柏 児童生徒課☎7128-2227
交通事故巡回相談(示談や損害賠償の方法等)	8月6日(水)午前10時～正午・午後1時～3時 予約 8月4日(月)まで※調停中・裁判中のものは不可 防災安全課☎7168-1605	若者、就職氷河期世代のための就労相談	(月)～(金)午前9時30分～午後5時 かしわ地域若者サポートステーション ☎7100-1940

予約が不要な相談

行政相談(国などへの意見・要望)	第1・2(水)午前10時～正午=市役所相談室 広報広聴課☎7167-1119	自死遺族のためのわかちあいの会「ひだまり」	7月13日(日)午後1時30分～4時=アミュゼ柏※開始時間までに会場へ 千葉いのちの電話☎043-222-4416
人権身の上相談	第1・3(火)午前10時～午後3時=市役所相談室 広報広聴課☎7167-1119	障害者差別に関する相談(電話・面接)	▶電話相談=(月)～(金)午前9時～午後5時 ▶面接=毎週(水)午前9時～午後5時、ラコルタ柏(教育福祉会館) 千葉県東葛飾障害者相談センター ☎7179-1088・FAX7165-2423
不動産相談(売買・賃貸借契約時のトラブル)	第1(金)午前10時～午後3時=市役所相談室 広報広聴課☎7167-1119	家庭児童相談(心配な児童の連絡を含む)	(月)～(金)午前8時30分～午後5時15分 こども相談センター☎7167-1458
消費生活相談	(月)～(金)午前9時～午後4時30分 ※第3(土)は電話相談だけ受け付け 消費生活センター☎7164-4100	子ども「やまびこ電話 柏」	(月)～(金)午後1時～7時 少年補導センター☎7166-8181
心配ごと相談	▶(水)=いきいきプラザ☎7163-2734 ▶(木)=沼南社会福祉センター☎7193-2942 ※いずれも午前10時～午後3時	少年相談	(月)～(金)午前9時～午後5時 少年補導センター☎7164-7571
高齢者の就労・社会参加相談	(月)～(金)午前10時～午後4時 かしわ生涯現役窓口(パレット柏) ☎7157-0282	妊娠・出産・育児に関する相談	(月)～(金)午前9時～午後5時 母子保健課☎7167-1257
ひきこもり相談	(月)～(金)午前9時30分～午後4時30分 ※第1(金)は午後1時～4時30分 千葉県ひきこもり地域支援センター ☎043-307-3812	外国人のための相談	英語=(木)、中国語=(水)・(金)、スペイン語=(月)、韓国語=第2・4(火)※いずれも午後1時～5時 外国人相談窓口(市役所本庁舎3階) ☎7168-1033

潜入!! 工事現場

途ちゅアフター

第27回 >>> 旧吉田家住宅主屋 かやぶき屋根ふき替え

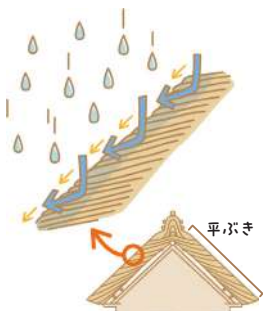


トチュー調査員

国指定重要文化財「旧吉田家住宅」の
工事現場を訪ねてきたよ!

今では珍しくなった日本の伝統的な
かやぶき屋根には、職人技が詰まった
「伝統建築の世界」が広がっていました

旧吉田家住宅の建物はおおむね江戸時代のもので、そのほとんどが当時の姿のまま残っています。前回の屋根のふき替えは昭和60(1985)年ごろ。それから部分的な補修を重ねてきましたが、近ごろはかやの乱れや雨漏りが目立ち、40年ぶりに全面的な修繕を行うことになりました。今年11月末まで続く工事は、屋根の軒先から順番に少しずつ行うスタイル。てっぺんまで積み上げていく作業は全て職人さんの手仕事で、かやを束にして一つ一つ丁寧に積み上げる様子が熟練の技が光ります。



かやぶき屋根が雨漏りしない秘密は、かやを重ねる勾配です。平ぶき部分の内側を高く、外側が低くなるように傾きをつけて、染み込んだ雨水を効率よく外へ流し出しています。また、屋根の勾配は一般的に45度前後であることが多く、岐阜県の白川郷のような雪の多い地域では、さらに急な勾配になっている建物もあります。



江戸時代にSDGsの
先駆けが?!



屋根の厚さは1.4メートルもあり、一般的なかやぶき屋根のおよそ2倍。ふかふかの質感は、屋根というより巨大なクッションのようです。



ふき替え前の旧吉田家住宅主屋

また、通気性や断熱性に優れていて夏は涼しく冬は暖かいのも特徴の一つ。自然素材なので環境への負荷も少なく、使い終えたかやは土に返り肥料になります。

今回使われるかやのうち、半分以上は以前使われていたものを再利用するそうです。およそ100年前のかやが、今も現役としてよみがえるなんて、ちょっとロマンを感じます。



さらに注目なのが軒下。かやの種類を変えて、しま模様を造り、軒の高さの違いを美しい曲線で表現しています。そこにあしらわれた化粧竹も相まって、江戸時代の人たちのおしゃれ心を直接感じることができます。

まるで江戸時代にタイムスリップしたようなこの場所。11月末に工事が終わり、ひときわ美しく生まれ変わった姿を見るのが楽しみです。文化課の皆さん、ご協力ありがとうございました!

トチュー調査員の もっと知りたい!

Q1 「かや」って何?

A 屋根をふく草の総称を「かや」といいます。今回の修理で使う種類は、ススキ、オギ、シマガヤ、ヨシなどです。平ぶきに使用する新しいススキの束はおよそ5,500束。1束は高さ1.5~2メートル・直径22センチメートルほどです



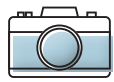
Q2 かやぶき屋根の工事は見学できるの?

A 見学会を開催します。詳しくは本誌11ページをご覧ください。また、工事現場以外は公開しています。開園日などは市のホームページをご覧ください



市ホームページ

【問い合わせ】 広報広聴課 ☎7167-1175・FAX 7166-8289



Kashiwa Photo Diary

～ まちの出来事を写真とともに ～



5/18

さまざまな市民団体が集う
柏市民活動フェスタを開催

@柏駅東口

健康ワークショップや踊り・伝統芸能のパフォーマンスなど、市内で活動する団体の魅力を知ることができるイベントが行われました。ハンドマッサージのブースでは、マッサージで癒やされるお母さんと共に、スタッフと作業を楽しむ子どもには、笑顔があふれていました。



5/30

アジア初！ 再生医療等製品の
開発製造拠点が柏に進出

@柏の葉

再生医療等製品の革新的な開発製造技術を持つアメリカのセラレス社が、2027（令和9）年に柏の葉に開発製造拠点を開設することが決まりました。難病治療や、日本で未開発の治療薬の実用化など、これまで救えなかった命をつなぐ技術が柏から生まれ育つことを期待します。



6/8

柏同士の決勝戦！ 流経大柏高校が
4大会ぶりにインターハイへ

@県立柏の葉公園総合競技場

千葉県高校総体サッカーの部の決勝戦。流通経済大学付属柏高等学校と日本体育大学柏高等学校の、青春を懸けた「柏ダービー」は、互いにゴールを狙う迫力がぶつかり合う熱戦に。流通経済大学付属柏高等学校が3-1で制し、全国出場への切符を手に入れました。



6/11

バスケットゴールを寄贈
千葉ジェッツが来季優勝を誓う！

@柏市役所

バスケットボール・Bリーグの千葉ジェッツが、今季の大会結果を市長に報告し、「来季は優勝を目指す」と力強く誓いました。また、千葉ジェッツからバスケットゴール1基が寄贈され、市内の高田緑地に設置されました。ぜひ、ご利用ください。

..... \かしわ愛を込めて/

ふるさと産品お届け便

市で生産・加工された製品など、柏を象徴する特産品を「柏市ふるさと産品」に認定しています。このコーナーでは、ふるさと産品の魅力と生産者のこだわりを紹介します。



ふるさと産品
ホームページ

第27回 ブルーベリーチーズケーキ

夢を形に
幼い頃から思い描いていた
「パティシエになりたい」



パティシエ・神山瑠莉(るり)さん

同店ホームページで8月限定販売



Ri+ru (りとる)
小さな焼き菓子専門店

※販売はオンライン・
販売会限定



同店
ホームページ

100粒の柏愛を閉じ込めた、ひんやりチーズケーキ

自宅に工房を構え、オリジナルの焼き菓子を作る神山さんは、柏生まれの柏育ち。パティシエになることが幼稚園の頃からの夢で、専門学校で製菓を学び、結婚式場でパティシエの経験を経て、3年前に地元・柏で焼き菓子専門店を開業しました。神山さんが作るクッキーやケーキは、一つ一つが丁寧に作られ、色や形が多彩で見ているだけで楽しくなります。

暑い夏でも、涼しく焼き菓子を楽しんでもらいたい。そんな思いから誕生したのがブルーベリーチーズケーキ。口に運ぶと爽やかなクリームチーズの風味に加えて、ブルーベリーの甘みと酸味が口いっぱいに広がります。さらにザクとしたクランブルの食感と、ふわふわ・滑らかな生地が見事に絡み合い、思わず手が止まらなくなります。



クランブルの大きさをケーキ上下の食感に変化をつけます

冷凍で届くので、半解凍で食べてシャリとした食感を楽しむのもおすすめです。

材料は主に国産で、ブルーベリーと卵は柏市産にこだわっています。ブルーベリーは大きさを調整し、ケーキ1つ

に100粒使用することも。神山さんが農家を直接訪ね、ケーキに最も合うものを実際に食べて選びます。種類によって異なる酸味の度合いを、隠し味のレモン汁で絶妙なバランスに整えています。

「疲れた時に私のお菓子を食べて、また頑張ろうと思ってもらいたい」と話す神山さん。柏で育ったブルーベリーを、思いやりと技術でぎゅっと包み込んだチーズケーキです。毎日頑張っている皆さん、夏にぴったりのケーキを食べて、心も体も癒やされてみませんか。

今月のプレゼント

ブルーベリーチーズケーキ 2名様

締め切り
7/10(木)

【応募方法】

市内在住のかたで、次のいずれかで
▶市のホームページにある応募フォームで
▶はがきに「ふるさと産品お届け便」と明記し、3ページ下の必要事項と、広報かしわ7月号の感想を書いて、〒277-8505 柏市役所広報広聴課へ郵送(必着)で※応募は1人1回。当選者の発表は賞品の発送をもって代えさせていただきます



応募はこちら

市の情報をもっと知りたい!

柏市公式
ホームページ



柏市公式
LINEアカウント



柏市公式エクス



広報誌の配布に関する 問い合わせはこちら

広報かしわ宅配コールセンター

☎0120-276-673

受付時間/午前8時30分~午後5時15分

※土・日曜日、祝日、年末年始を除く

柏市の人口

※R7.6.1現在()内は前月比

世帯数 202,973世帯(+107世帯) 総人口 437,537人(+50人) 男 215,617人 女 221,920人

携帯電話や松戸局(047局)から本誌の市外局番のない番号にかけるときは最初に「04」を付けてください

電話での問い合わせが困難な場合はファクス
7166-8289もご利用ください



リサイクル可能な紙と植物油インキを使用しています。また、見やすいユニバーサルデザインフォントを採用しています。