

市の職員を募集

市では、令和7・8年度採用の職員を募集します。

■10月採用 募集内容

募集職種	採用予定人数	受験資格
保育士(中級、保育園等勤務)	各5人程度	保育士資格(見込み)を有し、昭和56年4月2日以後に生まれたかた
保育士(中級、児童相談所等勤務)		保育士資格(見込み)を有し、昭和41年4月2日以後に生まれたかた

■来年4月採用 募集内容

募集職種	採用予定人数	受験資格
一般事務(上級)A 一般事務(上級)B	各10人程度	大学卒業(見込み)以上で、平成11年4月2日以後に生まれたかた
一般事務(上級・初級) 【障害者対象】	3人程度	身体障害者手帳、療育手帳、精神障害者保健福祉手帳のいずれかの交付を受けていて、昭和61年4月2日以後に生まれたかた※上級=大学卒業(見込み)以上、初級=高等学校卒業以上
保健師(上級)	5人程度	各専門職種についての資格・免許(見込み)を有し、昭和61年4月2日以後に生まれたかた
社会福祉士(上級)	20人程度	
心理相談員(上級)	若干名	

■5月1日(休)～20日(火)に、市のホームページで※受験案内は市のホームページからダウンロード可

◎試験内容など、詳しくは受験案内で

【問い合わせ】

人事課☎7167-1113・FAX7166-6026

職員採用特設ページで市の仕事を知ろう!

採用試験情報や職員へのインタビューなど、市役所の仕事に関する情報を幅広く発信しています。採用担当ブログでは職員のリアルな姿もお届けしていますので、ぜひご覧ください。

私たちと一緒に働きませんか



市ホームページ

市の人事異動

市では、4月1日付で人事異動を行いました。部長級以上の異動は次のとおりです。

■特別職

役職	氏名
教育長	田牧 徹



教育長
田牧 徹(再任)

■部長級

役職	氏名
広報部理事(兼)秘書課長	宮本 等
福祉部長	矢部 裕美子
教育総務部長	中村 泰幸
生涯学習部上席技監	依田 紀彦
学校教育部長	平野 秀樹

【問い合わせ】

人事課☎7167-1113・FAX7166-6026

申請不要

2カ月分の水道基本料金を免除

物価高騰による経済的負担を軽減するため、2カ月分の水道基本料金を免除します。

【対象月】

5月か6月のいずれかの検針分※検針は2カ月に1回

【対象者】

柏市上下水道局と水道契約をしている使用者※国・県・市等の施設を除く

【免除対象料金】 水道料金のうち基本料金の全額

ポイント

- 水道料金の従量料金と下水道使用料は対象外
- 納入通知書で支払っている場合は、基本料金を差し引いた金額で請求
- 口座振替で支払っている場合は、口座振替時に基本料金を差し引いた金額で引き落とし



【問い合わせ】

上下水道局料金センター

☎7166-2191・FAX7167-8035



市ホームページ

感震ブレーカー設置費用の一部を補助

市では、地震発生時に設定値以上の揺れを感知すると、自動でブレーカーを落とし、通電火災を防ぐ感震ブレーカーの設置費用の一部を補助しています。

☑市内在住で一戸建て住宅を所有し居住しているかた

【対象機器】

簡易タイプの感震ブレーカー※日本消防設備安全センターで認証済みのもの

【補助金額】 購入設置費用の3分の2※上限3,000円

【申請期間】 5月1日(木)～12月26日(金)

◎申請方法など、詳しくは市のホームページで

【問い合わせ】

火災予防課☎7133-8792・FAX7133-0109



市ホームページ

給付型奨学金の申請を受け付け

児童養護施設や里親家庭などを経験したかたの大学や専門学校等への進学を支援するため、市では、学費や生活費の一部を助成します。6月30日(月)までに申請したかたには、4月分にさかのぼり支給します。7月以降に申請したかたには、申請月分から支給します。

☑申請日時点で次の条件を全て満たすかた

- ▶市内の児童養護施設等を退所した
- ▶国の給付型奨学金を受給(見込み)している

【助成金額】 月額45,000円

【申請期限】 6月30日(月)

◎助成条件や申請方法など、詳しくは市のホームページで

【問い合わせ】

学校教育課☎7190-5779・FAX7191-1212



市ホームページ

防犯カメラの設置場所を募集

街頭犯罪の未然防止のため、市では、防犯灯付き防犯カメラの設置場所を募集します。

☑市内の町会・自治会・区等や地域活動を行っている団体※1団体1カ所まで

【応募期限】 7月6日(日)

◎応募方法など、詳しくは市のホームページで



【問い合わせ】

防災安全課☎7168-1605・FAX7163-2188



市ホームページ

柏市低所得者支援給付金の申請期限が迫っています

期限までに確認書の提出がない場合は給付が受けられませんので、確認書が届いたかたは期限内の提出をお願いします。

【対象者】

令和6年12月13日時点で柏市に住民登録があり、世帯全員の令和6年度住民税が非課税の世帯※課税者の扶養家族だけで構成される世帯は除く

【給付額】

1世帯当たり30,000円※基準日時点で平成18年4月2日以降に生まれた児童がいる世帯は対象児童1人当たり20,000円を加算

【手続き方法】

	同給付金に関する支給案内書が届いたかた	同給付金に関する確認書が届いたかた
方法	手続き不要	5月30日(金)までに、確認書に必要な事項を書いて、同封の返信用封筒で郵送(当日消印有効)で

※書類が届かないかたで、修正申告等で課税状況や扶養関係が変更となった世帯などは、5月30日(金)までに申請が必要な場合あり。申請書は同コールセンターへ請求か市のホームページからダウンロード可

◎申請方法など、詳しくは市のホームページで

【問い合わせ】

柏市物価高騰支援給付金コールセンター

☎7165-0250・FAX7165-0256

(午前9時～午後5時。土・日曜日、祝日を除く)



市ホームページ

地域猫活動を始めませんか

飼い主のいない猫に不妊去勢手術をして適切に管理する、地域猫活動に参加しませんか。市ではこの活動に登録したかたに、猫の不妊去勢手術費用の一部を助成します。

【対象者】

市内在住で市の地域猫活動に登録をした町会・団体か個人

【助成対象項目】

不妊去勢手術、手術に伴うノミダニ駆除・ワクチン接種・抗生物質投与

【助成上限額】 ▶雄 = 18,000円 ▶雌 = 24,000円

【申請期限】 来年3月31日(火)

※予算に達した時点で受け付け終了

◎登録・申請方法など、詳しくは市のホームページで

サクラの花びらの形の耳が地域猫の証し



【問い合わせ】

動物愛護ふれあいセンター

☎7190-2828・FAX7193-1211



市ホームページ

でんじろう先生のサイエンスショーを開催

家族で楽しめるサイエンスショーを開催します。科学実験でおなじみの米村でんじろうさんが、巨大風船実験やクイズなどで科学の面白さを紹介します。

📅 8月30日(土)午後1時～2時15分・午後3時30分～4時45分

📍 市民文化会館大ホール

👥 各先着1,200人

💰 3,000円

📅 5月3日(土)午前10時から、市民文化会館へ直接か同館のホームページで※アミュゼ柏などでも販売



テレビやYouTubeで人気の米村でんじろうさん



同館
ホームページ

【問い合わせ】

市民文化会館 ☎7164-9141・FAX 7163-4274

マンホールカードを無料で配布

市制施行70周年を記念し、柏市ゆかりの作家・池田理代子さんが描いた「ベルサイユのばら」のデザインマンホールのふたを市内3カ所に設置しました。その中から、柏高島屋本館前の「オスカルとマリー・アントワネット」デザインを、マンホールカードとして無料配布します。



【配布開始日時】 4月25日(金)午前10時

【配布場所】

柏市観光案内所まるとと柏(柏駅南口ファミリかしわ3階)

📍 柏市観光案内所まるとと柏へ直接

👥 受け取りは1人につき1枚まで



市ホームページ

【問い合わせ】

総務課 ☎7166-3181・FAX 7167-1165

ご家庭向け

窓の断熱改修等の費用の一部を補助

脱炭素社会を目指すため、市では、窓の断熱改修等の費用の一部を補助します。

📍 市内在住で次の条件を全て満たすか ▶ 市税を滞納していない ▶ 令和7年4月1日以降に設置工事をする

【対象設備】

窓の断熱改修、家庭用燃料電池システム(エネファーム)、定置用リチウムイオン蓄電システム、電気自動車、プラグインハイブリッド自動車、V2H充放電設備、集合住宅用充電設備

【申請期間】 5月1日(木)～来年2月27日(金)

👥 太陽光発電設備の設置費用の補助については決まり次第、市のホームページでお知らせ

※予算に達した時点で受け付け終了

📍 申請方法や補助金額など、詳しくは市のホームページで



【問い合わせ】

ゼロカーボンシティ推進課

☎7168-0703・FAX 7163-3728



市ホームページ

事業者向け

チャレンジ支援補助金の申請を受け付け

市では、市内事業者の新たな取り組みを支援します。申請方法など、詳しくは市のホームページをご覧ください。

①ゼロカーボン事業

📍 次の条件を全て満たす法人か個人 ▶ 市内に事務所か事業所がある ▶ 市税を滞納していない

📍 既存照明のLED化、太陽光発電設備などの導入

【申請期間】 5月1日(木)～来年2月27日(金)

👥 設備の設置等の契約前に申請を



市ホームページ

②新商品等開発事業

📍 新たな製品・商品の開発など

③にぎわい創出イベント開催支援

📍 手賀沼周辺地域におけるエコツーリズムやスポーツツーリズム、タウンツーリズムなどに関するイベントの運営など

《②・③共通》

📍 市内に本社のある中小企業・個人事業主・団体など
※令和6年度に同補助金を受給したかたは除く

【申請期間】 5月1日(木)～28日(水)



市ホームページ

【問い合わせ】

①について = ゼロカーボンシティ推進課

☎7168-0703・FAX 7163-3728

②・③について = 商工観光課 ☎7128-4780・FAX 7162-0585

手賀沼花火大会を 寄付で応援しませんか

柏の夏の風物詩である手賀沼花火大会を8月2日(土)に開催します。安全・安心な花火大会の開催のため、寄付のご協力をお願いします。

手賀沼花火大会 【開催日】 8月2日(土)
【開催場所】 手賀沼

■クラウドファンディングによる寄付を募集

【寄付方法】

7月21日(月)まで、ふるさと納税ポータルサイト「ふるさとチョイス」で寄付を募集しています。寄付にご協力いただいたかたは、所得税等の寄付金控除を受けることができます。また、市外にお住まいのかたは柏市ふるさと納税返礼品を選択できます。

◎詳しくはふるさとチョイスのホームページで

【問い合わせ】

商工観光課

☎7128-4780・FAX 7162-0585



ふるさと
チョイス

柏まつりの ステージ参加者等を募集

柏まつり 【開催日時】 7月26日(土)・27日(日)午後3時～9時※荒天中止
【開催場所】 柏駅東口・西口周辺

①東口ステージイベント

📅7月26日(土)・27日(日)午後3時～9時

👤市内で活動している団体か個人

📄音楽・ダンス・スポーツなど

【申込期間】 5月1日(木)～31日(土)

②東口パレード

📅7月26日(土)・27日(日)午後3時～3時45分

👤市内で活動している団体

【申込期間】 5月1日(木)～31日(土)

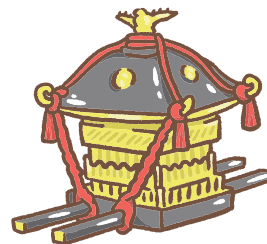
③みこしのかつぎ手

📅7月27日(日)午後4時～7時

👤中学生以上のかた、先着100人

【申込開始日時】 5月1日(木)午前10時

◎申し込み方法など、詳しくは柏まつり実行委員会のホームページで



【問い合わせ】

①・②=柏商工会議所青年部☎7162-3305・FAX 7162-3323

③=柏まつり実行委員会☎7162-3315・FAX 7162-3323

市民活動支援課☎7167-1126・FAX 7167-6644



同実行委員会
ホームページ

手賀沼エコマラソンの参加者を募集

爽やかな風を感じ、手賀沼周辺の景観を楽しみながら走ることができるマラソン大会を開催します。

【開始日時】 10月26日(日)午前10時

【集合】 柏ふるさと公園

■対象者

	ハーフマラソン	5マイルマラソン (8キロメートル程度)
	18歳以上で健康▶アマチュア▶2時間30分以内で完走できる	高校生以上で健康▶アマチュア▶1時間以内で完走できる
①市民枠	市内在住・在勤・在学のかた、先着2,500人	市内在住・在勤・在学のかた、先着200人
②一般枠	①以外のかた、先着5,000人	①以外のかた、先着300人

費▶ハーフマラソン=7,000円▶5マイルマラソン=5,000円(高校生3,000円)

📅①=5月10日(土)②=6月1日(日)午後8時から、ランネットのホームページで

📄参加費は申し込み完了後、1週間以内に振り込みを。参加者には10月上旬に案内を送付

【問い合わせ】

手賀沼エコマラソン実行委員会事務局(火・水・木曜日午前9時～午後5時)☎7167-8345・FAX 7167-8358

スポーツ課☎7167-1133・FAX 7167-6644



同エコマラソン
ホームページ

■運営ボランティアを募集

円滑な大会運営のために、当日ご協力いただけるボランティアを募集します。

📅10月26日(日)午前6時30分～午後2時30分

👤次の条件を全て満たすかた▶高校生以上で健康▶10月5日(日)の説明会に出席できる

📄給水・誘導、案内など

📅6月20日(金)までに、はがきに「ボランティア希望」と明記し、3ページ下の必要事項と同エコマラソンのボランティア経験歴・希望従事内容・当日の移動手段を書いて、〒277-0004柏下73 手賀沼エコマラソン実行委員会事務局へ郵送(当日消印有効)・ファクス・✉e.teganuma@iaa.itkeeper.ne.jp・電話するか手賀沼エコマラソンのホームページで

民生委員による 声かけ訪問が始まります

民生委員が高齢者の自宅を訪問し、日常生活での心配事を伺い、保健福祉サービスに関する情報を提供します。



【訪問期間】

5月15日(木)～6月30日(月)

☎令和7年4月1日時点で、市内在住の75歳以上のかた※見守り活動として、対象以外の高齢のかたを訪問する場合あり

【問い合わせ】

地域包括支援課☎7167-2318・FAX 7167-8381

パソコンの捨て方に注意

パソコンには多くの資源が使われています。パソコンは集積所に出せないごみです。資源を再利用するため、適切な処理へのご協力をお願いします。

パソコンの捨て方

- 市内18カ所に設置している回収ボックスへ投入※30×15センチメートル以内のパソコンだけ
 - 業務提携事業者に回収を依頼
 - 製造メーカーやパソコン3R推進協会による回収
- ◎業務提携事業者や費用など、詳しくは市のホームページで

【問い合わせ】

廃棄物政策課☎7167-1140・FAX 7163-3728



市ホームページ

柏市民活動フェスタを開催

市内84の市民公益活動団体によるイベントを開催します。地域で何か活動を始めてみたいかたや、地域の市民活動を応援したいかたは、ぜひこの機会に柏のさまざまな市民活動を体験してみてください。

スタンプラリーで
記念品をゲット!

【開催日時・場所】

5月18日(日)

- ▶パレット柏 = 午前9時30分～午後5時30分
- ▶屋外会場 = 午前10時～午後4時※雨天中止。柏駅東口ファミリー広場は午後4時30分まで

屋外会場

予約不要



柏駅東口
ファミリー広場
団体による音楽や踊りのステージ

家族で楽しめるイベントが集まります。



柏駅東口
ダブルデッキ
親子で楽しめるワークショップなど



柏駅東口
ハウディモール
団体の活動紹介や、食材の寄付ブースなど

パレット柏

体験やセミナーなど19のイベントを開催します。

おすすめイベント 要予約

- 生涯現役セカンドライフ応援セミナー
- 【開催時間】 午前10時～正午
- ☎55歳以上のかた、先着50人
- ☎セカンドライフに合った働き方や社会参加活動を学びます
- ワークショップ「あなたのやりたいをぎゅっと近くに」
- 【開催時間】 午後1時～4時30分
- ☎中学生以上のかた、先着16人
- ☎若者世代がやりたいことを見つけるためのヒントを学びます

【申込開始日時】 5月1日(木)午前10時

◎他のイベントや申し込み方法など、詳しくは同フェスタのホームページで



同フェスタ
ホームページ

謎解きウォーキング

謎を解きながら柏駅周辺を探検します。かしわ健康アプリ「ワニFit」を使うとポイントがもらえます。

【受付時間】 午前10時～午後3時

【集合】 柏駅東口ダブルデッキ
※雨天時はパレット柏

☎スマートフォン(あるかただけ)、飲み物

☎当日、会場へ直接

☎健康増進課

☎7168-3715・FAX 7164-1263



市ホームページ

【問い合わせ】

市民活動サポートコーナー☎7163-1143・FAX 7163-1147

市民活動支援課☎7167-1126・FAX 7167-6644

5月はカシニワへ出かけよう

バラが咲き誇るオープンガーデン、開放感あふれる地域の庭や新緑に囲まれた里山など、この機会にカシニワを巡り、木々や花々の魅力を身近に感じてみませんか。

カシニワ制度PRイベント

花の種をまぶした泥だんごを作るワークショップのほか、カシニワの魅力が詰まったパネル展示を行います。

📅5月3日(土)午前10時～午後3時※雨天時は翌日に延期。

材料がなくなり次第終了

📍あけぼの山農業公園

🕒当日、会場へ直接

📞住環境再生課☎7167-2528・FAX7167-7668

何の花が咲くか
育ててみよう！



カシニワ・フェスタ

魅力的な市内64カ所のカシニワを一斉公開します。
ガイドブックを見ながら、気になるカシニワに出かけてみませんか。

【開催期間】

5月8日(木)～12日(月)

先着の参加賞や、
抽選の特別賞あり

カシニワ・ワードラリー

カシニワを巡りながらキーワードを完成させて楽しむワードラリーを開催します。

◎参加時の注意事項や参加賞の受け取り方法などはガイドブックか柏市みどりの基金のホームページで

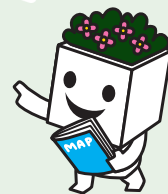
カシニワの場所は ガイドブックでチェック！

【配布場所】

柏市みどりの基金(北柏ふるさと公園内)、
行政資料室(市役所本庁舎1階)、近隣セ
ンター※同基金のホームページで閲覧可



季節ごとに
見どころを紹介



カシニワ制度マスコット
キャラクター「ニワやん」

カシニワ・ウォーク

高柳・逆井地域のオープンガーデンや地域の庭などを巡りながら、自然と歴史を学びます。

📅5月23日(金)午前9時30分～午後3時※雨天中止

【集合】 高柳駅

【解散】 逆井駅

📍9キロメートル程度の道のりを歩けるかた、15人

費500円

👕運動ができる服装、飲み物、弁当

📅5月9日(金)までに、3ページ下の必要事項を参加者全員分書いて、柏市みどりの基金へ✉midori-k@fancy.ocn.ne.jpか同基金のホームページで※応募者多数の場合は抽選。結果は5月15日(木)までにメールで通知

【問い合わせ】

柏市みどりの基金☎7160-3120・FAX7160-3121



同基金
ホームページ