

柏市図書館再編構想を策定

未来の図書館を、
みんなで考えよう

市では、日頃から図書館を利用するだけでなく、これまで利用していなかったかたにも足を運んでもらえるような新しい図書館をつくるため、「柏市図書館再編構想」の策定を進めています。新しい図書館では、本を読む・借りるだけでなく、学びや交流を通して、新しい活動やつながりが生まれる「みんなの居場所」になることを目指します。

現在、市内には本館のほか、分館17館とサービスポイントがあり、全国的にみても分館の数が多いいことが特徴です。一方で、施設の老朽化や書架中心で座席が少ないことなどから、多様な活動や交流の場として、十分な機能を発揮できているとはいえません。

再編構想の策定にあたっては、本館や、分館のある近隣センターの建て替え・改修などを見据えながら、定期的にイベントやアンケート調査などを行い、市民の皆

さんと一緒に未来の図書館を考えていきます。

その取り組みの一つとして、図書館の役割や地域とのつながりをテーマにした講演会と、図書館の新しい使い方などのアイデアを出し合うワークショップを開催します。

この機会にぜひイベントに参加して、一緒に新しい図書館づくりを考えてみませんか。



こんな図書館を目指します

- 「本を借りる場所」から「訪れたい場所」へ
- 学び・交流・創造を支える図書館へ
- 皆さんの意見を反映した図書館に



講演会 & ワークショップ

01

公共施設の未来と図書館の役割

- 📅 7月26日(日)午前11時～午後1時
 📍 柏高島屋ステーションモール新館(末広町)
 📎 40人
 📌 今後の公共施設の在り方について講演を聞いて、図書館の多様な使い方を話し合います
 📅 7月15日(水)までに、市のホームページで
 ※応募者多数の場合は抽選

02

みんなで創る、地域のつながり

- 📅 8月9日(日)午後1時30分～4時
 📍 パレット柏
 📎 40人
 📌 多世代の交流の場として分館を利用できるよう、講演を聞いてアイデアを出し合います
 📅 7月10日(金)～28日(火)に、市のホームページで
 ※応募者多数の場合は抽選

【問い合わせ】

図書館本館 ☎ 7164-5346 ・ FAX 7164-5905



市ホームページ

柏の街を守る 消防職員を募集

市では、来年4月に採用予定の消防職員を募集します。共に柏の安全・安心を守りませんか。

■試験職種

試験職種	採用 予定者数	受験資格	職務内容
消防職 上級 初級	4人程度	大学卒業(見込み)以上で平成8年4月2日以後に生まれたかた 高等学校卒業(見込み)で平成10年4月2日以後に生まれたかた	消防業務全般

■一次試験

内容	とき	ところ
筆記試験・適性検査・小論文	9月20日(日)午前9時～正午	上下水道局庁舎
体力検査	9月21日(月)午前9時～午後5時 ※1時間ごとの入れ替え制	消防訓練センター

■二次試験 面接試験

㊦7月31日(金)までに、エントリーシートに必要事項を書いて、市のホームページで

※受験案内・エントリーシートは市のホームページからダウンロード可

㊦二次試験の日時・会場等は一次試験合格者に別途通知



一緒に柏を守りませんか

【問い合わせ】

消防職員課 ☎7133-8798・FAX 7133-0109



市ホームページ

臨時的措置を延長

市指定ごみ袋以外の透明・半透明袋も使用可能に

市内の一部スーパーマーケットなどで市指定ごみ袋が品薄になっていることを受け、臨時措置を行っていますが、次のとおり期間を延長します。なお、製造業者からは、例年どおり製造できているとの報告を受けています。ごみ袋の買いだめなど過度な購入をしないよう、ご理解・ご協力をお願いします。

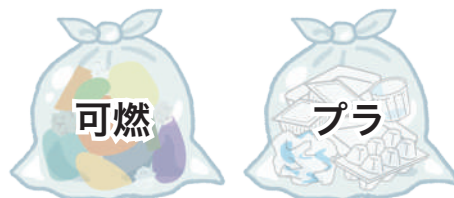
【期間】 8月31日(月)まで

【対象のごみ】

- ▶可燃ごみ
- ▶容器包装プラスチック類

【使用できる袋】

およそ15～45リットルの透明か半透明の袋
※袋の見える位置に、「可燃」「かねん」か「プラ」と大きく書いてください



■ご注意ください

- ・黒色や中身の見えない袋、紙袋は使用不可
- ・ごみの分別ルールや収集日は、変更なし
- ・市指定ごみ袋をお持ちのかたは、原則、市指定ごみ袋の使用を

【問い合わせ】

廃棄物政策課

☎7167-1140・FAX 7163-3728



市ホームページ

8月17日(月)まで

生活応援特別給付金の申請期限を延長

物価高騰に係る生活応援特別給付金の申請期限を延長しました。まだ申請が済んでいないかたは、期限内に手続きをお願いします。

㊦確認書が届いたかた

㊦8月17日(月)までに、確認書に必要事項を書いて、次のいずれかで

- ▶同封の返信用封筒で郵送(必着)
- ▶給付金窓口(分室3第1会議室)へ直接持参
- ▶柏市公式LINE

㊦令和8年2月1日時点で柏市に住民登録があるかたで、書類が届かない場合は連絡を

【問い合わせ】

柏市生活応援特別給付金コールセンター

☎050-3816-4026・FAX 7165-0256

(午前9時～午後5時。土・日曜日、祝日を除く)



市ホームページ

西原近隣センターの会議室等の貸し出しを休止

館内改修工事のため、工事期間中は会議室等の利用ができません。なお、出張所や図書館西原分館は業務を継続します。

また、工事に伴い、避難所の収容人数に制限が生じる場合があります。万が一、収容人数を超えた際は、近隣の避難所を案内する場合があります。

【貸し出し休止期間】

- ▶1階=11月～来年3月
- ▶2階=11月～来年1月

【問い合わせ】

地域コミュニティ課 ☎7167-1126・FAX 7167-6644

ご意見を募集します パブリックコメント

市では、次の計画案について、パブリックコメント（意見公募手続き）により市民の皆さんの意見を募集します。

柏市人と動物の共生未来ビジョン（案）

凶人と動物の共生に関する施策を総合的・計画的に推進するための計画を策定するもの

【閲覧開始日】 7月15日(水)

【提出期限】 8月13日(木)

◎閲覧場所や意見の提出方法など、詳しくは市のホームページで

【問い合わせ】

動物愛護ふれあいセンター

☎7190-2828・FAX 7193-1211



市ホームページ

マンホールカードを再配布

1カ月間でおよそ20,000枚を配布するなど、初回配布で反響の大きかった「ベルサイユのばら」デザインマンホールカードを今年も無料配布します。

【配布開始日時】

7月1日(水)午前10時

【配布場所】

柏市観光案内所まると柏

（柏駅南口ファミリかしわ3階）

☎柏市観光案内所まると柏へ直接

☎受け取りは1人につき1枚まで



【問い合わせ】

総務課☎7166-3181・FAX 7167-1165



市ホームページ

国民健康保険・後期高齢者医療 制度の資格確認書等を送付

8月1日から有効の、資格情報のお知らせや資格確認書を7月中旬以降に送付します。マイナ保険証の保有状況等に応じて、送付する書類が異なります。



加入状況	対象者	送付書類
国民健康保険に加入している	マイナ保険証を保有しているかた	資格情報のお知らせ
	マイナ保険証を保有していないかた	資格確認書
後期高齢者医療制度に加入している	84歳以下でマイナ保険証の利用実績があるかた	資格情報のお知らせ
	85歳以上か、84歳以下でマイナ保険証を保有していない・利用実績がないかた	資格確認書

※利用実績＝過去1年に6回以上・直近3カ月以内に利用

千葉県後期高齢者医療制度の保険料を改定

全国で保険料が見直されました。千葉県後期高齢者医療広域連合のホームページで保険料の試算ができます。保険料の決定通知書は7月中旬以降に送付します。

☎同連合コールセンター

☎0570-023-053



同連合
ホームページ

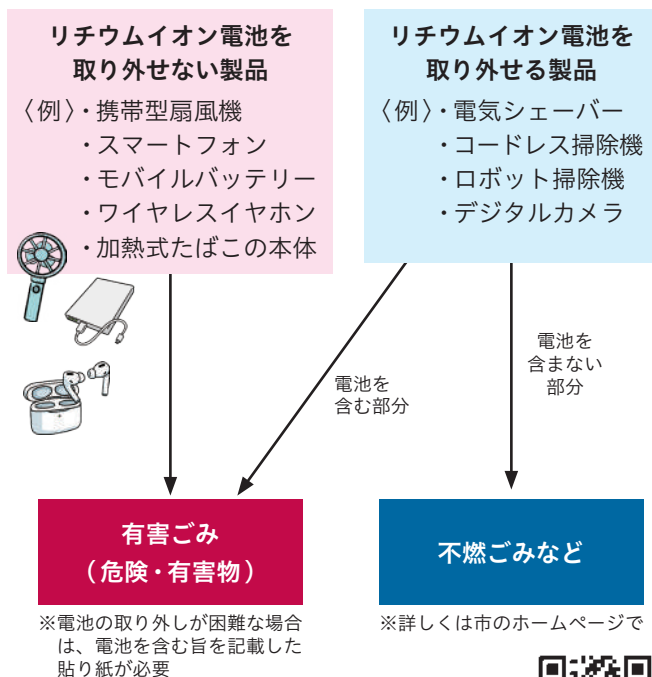
【問い合わせ】

保険年金課☎7191-2594・FAX 7167-8103

リチウムイオン電池は 有害ごみで捨てましょう

携帯型扇風機やスマートフォンなどに使われている小型充電式電池「リチウムイオン電池」が原因で、ごみ収集車や清掃工場などの火災が各地で多発しています。火災が起これば清掃工場が稼働できず、皆さんがごみを出すことができなくなってしまいます。リチウムイオン電池は、必ず有害ごみ（危険・有害物）で排出してください。

⚠️ リチウムイオン電池が使われている製品の捨て方



【問い合わせ】

廃棄物政策課☎7167-1140・FAX 7163-3728



市ホームページ

柏まつりの開催時間・場所が決定

にぎわいあふれる一大イベント「柏まつり」は、猛暑対策のため9月開催となりました。いつもより少し涼しくなった柏まつりをお楽しみください。

【開催日時】 9月19日(土)・20日(日)午後1時～7時
【開催場所】 柏駅東口・西口周辺



ステージ参加者を募集

- 🕒 9月19日(土)・20日(日)午後1時～7時
- 👥 市内で活動している団体か個人
- 🎵 音楽・ダンス・スポーツなど
- 📅 **【申込期間】** 7月1日(水)～31日(金)
- 📄 ◎申し込み方法など、詳しくは柏まつり実行委員会のホームページで
- 📍 圃 柏商工会議所青年部
- ☎ 7162-3305・FAX 7162-3323



同実行委員会ホームページ

各地域で夏祭りを開催

皆さんのお住まいの町会・自治会・区等でも祭りを開催しています。身近な場所で、地域との触れ合いや交流を深めてみませんか。

◎開催日など、詳しくは市のホームページで



市ホームページ

【問い合わせ】

地域コミュニティ課 ☎ 7167-1126・FAX 7167-6644



市ホームページ

集まれ未来の映像クリエイター

プロと作るPR動画プロジェクトを開催

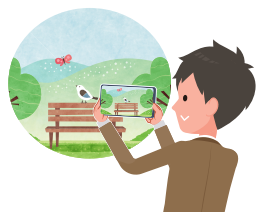
プロの映像制作会社と一緒に、市の魅力発信動画を制作するプロジェクト「撮り旅」を開催します。完成した動画は、市内のデジタルサイネージなどで放映します。みんなで動画を作り上げる楽しさを味わってみませんか。

とき	内容
8月2日(日)午前11時～午後5時	企画会議
8月22日(土)午前9時～午後6時	撮影
8月23日(日)午前9時～午後6時	編集

※計3回

📍 ラコルタ柏(教育福祉会館)ほか
 👥 市内在住の小学4年生～高校生相当、15人

📅 7月20日(月)までに、ラコルタ柏のホームページで※応募者多数の場合は抽選



【問い合わせ】

柏市社会福祉協議会
 ☎ 7163-9001・FAX 7168-5656
 シティプロモーション課
 ☎ 7136-1477・FAX 7166-8289



ラコルタ柏ホームページ

地域の健康を一緒に支えませんか

柏市民健康づくり推進員を募集

市では、誰もが健康でいきいきと暮らせる地域づくりを進めるため、「柏市民健康づくり推進員」を募集しています。地域の健康づくりの応援隊として、一緒に活動してみませんか。

【任用期間】 来年4月1日～令和12年3月31日

【対象者】

次の条件を全て満たすかた

- ▶ 令和9年4月1日時点で74歳以下(再任の場合は77歳以下)
- ▶ 個人情報保護等を厳守して活動できる
- ▶ 月1回の定例会や地域活動、研修会等に参加できる

【活動内容】

- ▶ 地域健康講座やウォーキング、ニュースポーツ等の健康づくり活動
- ▶ 「赤ちゃんのつどい」などの子育て支援活動
- ▶ 文化祭や商業施設等での健康啓発活動

【報酬】 月額2,650円

こんなかたにオススメ

- 人との交流を楽しみながら活動したい
- 健康づくりについて学びたい
- 空いた時間を活用して地域貢献したい

◎詳しくは市のホームページで



【問い合わせ】

健康増進課 ☎ 7167-1256・FAX 7164-1263



市ホームページ

市民プールでちびっこ水泳教室を開催

水に慣れることから始められて、泳げない子も気軽に参加できる、子ども向け水泳教室を開催します。

とき	プール
7月27日(月)～31日(金)	逆井
8月3日(月)～7日(金)	
8月17日(月)～21日(金)	ひばりが丘
8月24日(月)～28日(金)	柏西口第一公園

※いずれも午前11時～11時50分。

各計5回

☎小学生、各先着15人

💰5,000円

👕水着、水泳帽子、ゴーグル、タオル、飲み物

📞7月11日(土)午前11時から、各プールへ電話で

☎屋外プールのため、水温・天候等により中止する場合があります



【問い合わせ】

逆井☎7175-7201

ひばりが丘☎7167-8024

柏西口第一公園☎7144-5759

スポーツ課☎7167-1133・FAX7167-6644

⚠️ 水辺で遊ぶ子どもたちを見守ろう

水辺にはさまざまな危険が潜んでいて、死亡事故につながることもあります。事故を未然に防ぐには、水辺の危険性を大人が理解し、子どもに教えることが重要です。子どもたちが安全に遊ぶためにも、みんなで見守りましょう。

見守りのポイント

- ▶子どもの危険な行為を見かけたら大人が注意する
- ▶人の目が届かない川や沼には子どもだけで行かせない
- ▶子どもが水辺で遊ぶ際には、大人は絶対に目を離さない

☎河川排水課☎7167-1404・FAX7160-1788

柏市文化祭の一般参加者を募集

柏市文化祭の各部門の一般参加者を募集します。この機会にご自身の作品や活動を披露しませんか。

■展示部門

ところ	とき
市民ギャラリー (パレット柏)	10月30日(金)～11月10日(火) 午前10時～午後6時
沼南近隣センター (旧沼南保健センター)	11月1日(日)～8日(日) 午前9時～午後5時

☎市内在住・在勤・在学の個人か団体

☎写真、絵画、手工芸、書道・ペン習字、盆栽・野草、華道、俳句、短歌※1人1点まで

☎中学・高校生の作品は、中高生ミライ芸術展にて展示

■舞台部門

ところ	とき・内容
市民文化会館 大ホール	11月1日(日)午後0時30分～4時＝音楽
アミュゼ柏	▶11月21日(土)＝音楽 ▶11月22日(日)＝踊り ※いずれも午後1時～5時

☎市内に活動拠点があり、市内在住・在勤のかたが過半数で5人以上の団体

☎参加は1人1団体で、1団体1部門。踊りは1団体35人まで
※応募者多数の場合は抽選

共通

【申込書の入手方法】 次のいずれかで

▶文化課(沼南庁舎3階)へ直接

▶市のホームページからダウンロード

▶7月8日(水)までに、参加希望部門(舞台部門は希望会場も)、住所、氏名(ふりがな)、電話番号を書き、110円切手を同封して、〒277-8503 柏市教育委員会文化課へ郵送(必着)で

☎7月15日(水)までに、申込書に必要事項を書いて、文化課へ郵送(必着)・直接持参するか市のホームページで※7月8日(水)午前9時30分～午後4時は、パレット柏でも申し込み可。応募者多数の場合は抽選

☎決定通知は8月上旬に送付

【問い合わせ】

文化課☎7191-7403・FAX7190-0892



市ホームページ