

柏市が皆さまにお伝えしたいこと

May 2026

柏の葉っぱで包むお餅は縁起物



柏市のお金の
使い道

令和8年度
当初予算

特集

04

令和8年度

当初予算 柏市のお金の使い道

Pick Up アップ

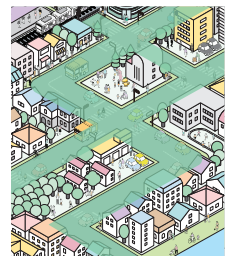
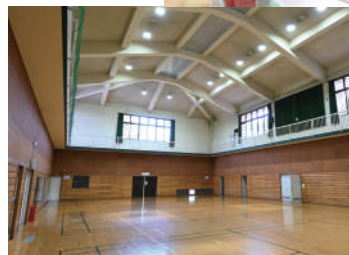
市の新しい情報などをお知らせします

令和8年度分

市立小・中学校の給食費の負担を軽減

周りの人のストレスサインに気付こう

市民後見人として活動しませんか



ヒント
P3左上の
マーク

コラム
編集column

表紙に浮かび上がるものは!?

表紙の街のイラストは、ただの街のイラストに見えて実はちょっとした仕掛けがあります。道路の形に注目すると、あるマークが浮かび上がります。さらに、どこかにカシワニもこっそりお出かけ中。ぜひ探してみてください。



掲載情報
の見方

時=とき 所=場所 関=対象 定=定員 内=内容 講=講師 費=費用 持=持ち物 申=申し込み 交=交通 他=その他
問=問い合わせ ●費用で特に記載のないものは無料 ●対象や定員に制限のないものは、どなたでも参加可

本誌掲載の二次元コードについて、アクセス解析のためにCookieを使用しています。アクセス解析は匿名で収集しているため個人を特定するものではありません。この機能はCookieを無効にすることで収集を拒否することができます。

市の職員を募集

12

夏場のスポーツ施設の利用時間を拡大

12

手賀沼花火大会を寄付で応援しませんか

13

防犯カメラを100台増設

13

カシニワ・フェスタを開催

14

手賀沼エコマラソンの参加者を募集

14

ゼロカーボンシティ推進に関する補助金の申請を受け付け

15

民生委員による声かけ訪問が始まります

15

スポーツドリームかしわ

15

ほか

Information

情報コーナー

しこだ・高柳児童センターが休館

16

木造住宅の耐震診断費の一部を補助

16

トランス市青少年のホストファミリーを募集

16

口腔（こうくう）がん検診

18

温水プールが利用できます

19

ららぽーと柏の葉ミュージックふえすた

26

市民の相談室

29

ほか

連載

食卓の救世主 時短レスキューレシピ

27

途chru最chruのチュー目案件

30

Kashiwa Photo Diary ～まちの出来事を写真とともに～

31

野菜チャージ 今日、食べたい柏の一軒

32

市長のスマイル通信

vol.52

過去最大の令和8年度予算
より良いまちの未来に向けて

今年度は、第六次総合計画を本格的に進める重要なスタートの年です。そのため令和8年度の当初予算は、これまでの取り組みをさらに加速させる内容で編成しました。

まず取り上げたい取り組みの一つは、校内フリースクールの整備です。全国的に不登校生徒が増加傾向にある中、市ではこれまで、全ての中学校に校内フリースクールを整備し、教員免許を有する個別支援教員を配置してきました。しかし近年は、その傾向が低年齢化しているため、今年度から小学校にも同様の体制を整備することとしました。まずは7校で開始し、今後は全ての小学校へ展開することで、教室に行きづらさを感じる子どもたち一人一人に寄り添った支援を行ってまいります。

次に、近隣センター体育室への空調設備の設置です。近年の猛暑を受け、市では、いち早く小・中学校体育館への空調設備の設置を進めてきましたが、地域の身近な活動の場であり、災害時には避難所としての役割を担う近隣センター体育室にも設置し、より安全で快適に利用できる環境を整備してまいります。

今年度中に設計を進め、翌年度から順次工事を開始し、令和10年度末までに全ての施設への設置を目指します。

さらに将来にわたって安全で快適なまちを維持していくため、公園や下水道管の老朽化対策をはじめ、北部クリーンセンターの長寿命化工事のほか、本市の未来を見据えた重要な事業として、柏駅東口駅前や公設市場の再整備に係る予算などを計上しています。

今後、柏のまちが力強く発展し続けられるよう、地域の皆さんと共に、より良い未来を築いてまいります。

柏市長
太田和美



はがき・メール
などの記入内容

- ①希望する講座・催し名(あるかただけ) ②郵便番号・住所 ③氏名(ふりがな) ④年齢
- ⑤電話番号(電話が困難な場合はファクス番号) ⑥返信面の宛先(往復はがきだけ)

本誌32ページのプレゼントにはがきで応募するかたは、「柏の一軒」と明記し、上記必要事項と、広報かしわ今月号の感想を書いて、〒277-8505 柏市役所広報広聴課へ郵送(必着)で



令和8年度当初予算

令和8年度の当初予算では、「柏に関わる一人ひとりが想（おも）いを実現できるまち」の実現に向け、子どもから高齢者まで多様な人たちがつながる居場所づくりや、地域経済の成長、市民の暮らしを守ることに重点を置き、予算を編成しました。

☎ 財政課 7167-1120 ・ FAX 7167-1210

令和8年度予算



財源を重点配分!

7つのテーマ

1

誰もが学び
続けられることで
人が育つまち

2

健康になれる
きっかけに
あふれたまち

3

みんなの
居場所に
なれるまち

4

地域経済の成長と
イノベーションを
支えるまち

5

人々を
ひき付ける
コアとなるまち

6

誰一人
取り残さない
防災・減災のまち

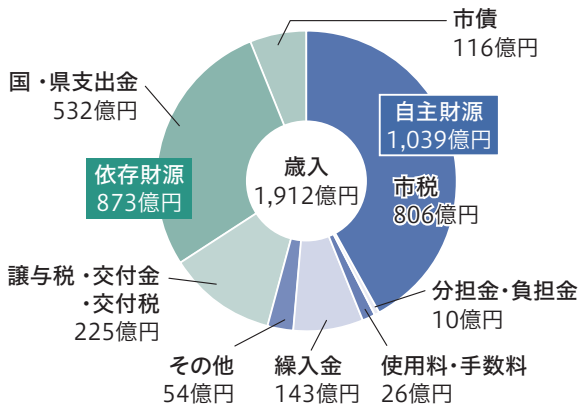
7

脱炭素社会に
取り組むまち

1年間の収入・支出計画

歳入（収入）

皆さんからの税金、国や県の支出金、
公共施設の使用料など

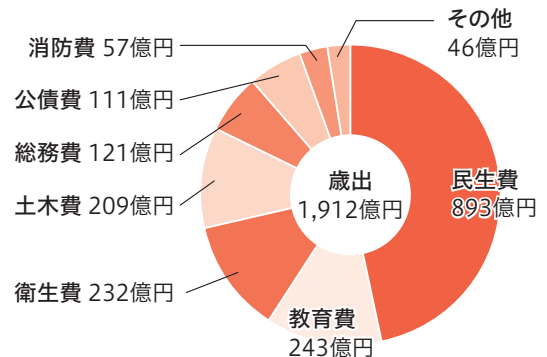


歳入のポイント

歳入の半分以上は、皆さんが納める市税や使用料等の自主財源で構成されます。市税は人口の増加や納税者の所得の伸びなどを背景に、昨年度よりおよそ40億円増加となりました。

歳出（支出）

福祉や教育、医療、道路の整備に
かかる費用など



歳出のポイント

昨年度と比較し、社会保障関係費や、(仮称)柏市こども・若者相談センターの整備費を計上した民生費のほか、旧そごう柏店本館の土地購入費などを計上した土木費が増加しています。

誰もが学び続けられることで人が育つまち

1

誰もが学ぶことの喜びを実感でき、生涯を通じて学び続けることができる環境を整えます。また、子どもが健やかに過ごせるように、地域・学校・行政が連携し、未来の柏を担う人材を育てます。

教室に入りづらいと感じる 児童・生徒の居場所づくり 校内フリースクールを整備

1億5,958万円

校内フリースクールは、教室に入りづらさを感じている児童・生徒が安心して過ごせる校内の居場所です。教員免許を持っている「まごころ教員」が常駐していて、児童・生徒の学びや心の相談に対応します。

市内全ての中学校への配置が完了したため、今年度より順次小学校にもまごころ教員の配置を行っていきます。

☎ 児童生徒課 7191-7210 ・ FAX 7191-1212

柏第一小・旭東小・柏中学校を一体化 9年間の義務教育学校を整備

2億2,597万円

子どもたちにとって、より良い教育環境の確保と質の高い教育の実現を図るため、義務教育学校を令和12年度に開校します。そのために、柏中学校の敷地内に新たに小学校の校舎を整備します。10月から、グラウンドの一部などの工事を行い、令和9年度から、新設校舎の建設工事を行う予定です。工事については、市議会の議決により変更となる場合があります。

☎ 設置について＝

教育政策課 7197-2630 ・ FAX 7190-0892

☎ 工事について＝

教育施設課 7191-7379 ・ FAX 7191-1660

健康になれるきっかけにあふれたまち

2

誰もが健康の維持・向上を意識して生活できる環境を整えます。また、安心して子どもを産み・育てることができるように、若い世代への支援を行います。

RSウイルスワクチン・任意帯状 疱疹ワクチンの接種費用を助成

1億222万円

○妊婦対象 RSウイルスワクチンの無料接種 新規

風邪に似た症状が生じるRSウイルスの感染とその重症化を防ぐため、同ワクチンを定期接種として無料で接種できます。

【対象者】接種日時時点で柏市に住民登録があり、妊娠28週0日～36週6日のかた

○帯状疱疹ワクチンの任意接種費用を一部助成

免疫力の低下や加齢により発症する帯状疱疹の発症・重症化を防ぐため、同ワクチン接種費用の一部を助成します。

【対象者】接種日時時点で柏市に住民登録があり、過去に帯状疱疹ワクチンを接種完了していない50～64歳のかた

☎ 健康増進課 7128-8166 ・ FAX 7164-1263

将来の健康や妊娠に備えた 検査や卵子凍結費用を助成

2,440万円

○プレコンセプションケアの推進

若い世代の男女が性や健康に関する正しい知識を持ち、将来の妊娠に備えたライフデザインや将来の健康を考えて行動できるように、ゼミを行い、健診費用を助成します。

○社会的卵子凍結費用の助成

女性の自己選択の一つとして、将来の妊娠に備えることができるよう、採卵・卵子の凍結保存に関する費用の一部を助成します。また、今年度から新たに卵子の採卵・凍結保存をしたかたが、生殖補助医療に進んだ場合の医療費も助成します。

☎ 母子保健課 7167-1257 ・ FAX 7164-1263

3

みんなの居場所になれるまち

多世代の居場所づくりを進め、誰もがつながりを感じられるまちを目指すとともに、子ども一人一人が安心して成長できる環境を整えます。

(仮称) 柏市こども・若者相談センターの開設

43億3,761万円

児童相談所の機能を備えた同センターの整備を進め、子育て家庭への支援や相談体制の充実を図ります。新築工事や備品整備、屋内外の遊具設置のほか、専門職の育成やシステム・ネットワークの構築にも取り組めます。

【開設時期】

来年4月(児童相談所機能は来年2月)

☎こども相談センター

☎7128-5290・FAX7162-1077



同センターイメージ図

新規

放課後の新たな居場所 アフタースクール

12億2,940万円

保護者の就労条件等にかかわらず、全ての児童が利用できる安全・安心な放課後の居場所づくりを全ての市立小学校で行います。

小学校の施設を活用しながら、スタッフの見守りがある中で、子どもたちにさまざまな体験活動の機会や生活の場を提供します。

■開始スケジュール

令和8年度：20校

令和9年度以降：22校

☎アフタースクール課

☎7192-8045・FAX7192-8710



新規

就労と子育ての両立を支援 朝の児童の居場所づくり

537万円

保育園と小学校の登校時間の違いにより、保護者の働き方に影響が生じる朝の「小1の壁」の解消に向け、小学校始業前の時間帯に、児童の安全・安心な居場所を確保し、保護者の就労と子育ての両立を支援します。

今年度は一部の学校で、実態調査を踏まえた朝の児童の居場所づくりを試験的に行う予定です。

☎アフタースクール課☎7192-8045・FAX7192-8710

新規

読む・借りる以外にも訪れたい場所へ 図書館の再編構想を策定

942万円

本館や分館など柏市の特徴を踏まえながら、老朽化を含めたさまざまな課題を改善し、新たな図書館を多くのかたが訪れたいような「みんなの居場所」にしていきます。構想の策定にあたって、市民の皆さんと一緒に検討を進めていきます。

☎図書館本館☎7164-5346・FAX7164-5905

地域経済の成長とイノベーションを支えるまち

4

事業展開や技術開発等を目指す創業者に多面的な支援を行い、新たな価値創造によるイノベーションが起こりやすい環境を醸成します。

柏の台所 公設市場の再整備と用地活用

3,309万円

物流改善など老朽化が進む施設の市場機能の強化と、市民に親しまれる市場としての取り組みを進め、市場の活性化を目指します。また、整備により創出されたスペースを企業に有効活用してもらうことで、新たな財源・雇用創出につなげていきます。

圃公設市場 ☎7131-2620・FAX7131-2845



人々を惹き付けるコアとなるまち

5

柏駅前の再整備や、公園の整備等により、柏の個性や利便性を実感できるまちづくりを進めます。また、市内・外で柏の魅力を高めることで、定住者だけでなく、来訪者を惹き付ける施策を行います。

にぎわいの拠点 柏駅東口駅前再整備

66億7,371万円

○旧そごう柏店本館の土地取得

駅前における公共空間の拡充や建て替え用地としての活用の検討など、柏駅東口駅前再整備に向けた取り組みを進めるため、旧そごう柏店本館の土地を取得します。令和8年12月ごろに土地の引き渡しを予定しています。

【土地取得費】86億円(令和6～8年度)

○柏駅東口駅前再整備に向けた検討・協議

再整備の検討と併せて、取得した土地の安全管理などを図りながら、整備方針について関係者と協議を進めます。

圃中心市街地整備課 ☎7167-2354・FAX7167-2266



令和8年4月時点の解体状況

居心地の良い公園づくり

5,000万円

老朽化した市内の公園を、「安全・安心な」「くつろげる・心地良い」「誰もが使いやすい」「行きたくなる魅力がある」公園にするため、リニューアルの検討などを行います。

圃公園緑地課 ☎7167-1148・FAX7167-2266

柏たなか駅にエスカレーターと自由通路シェルターを設置

2,761万円

駅利用者や周辺地域の利便性を高め回遊性の向上を図ります。

【エスカレーターの設置費】12億3,800万円(令和7～10年度)

圃道路整備課 ☎7167-1344・FAX7160-1788

誰一人取り残さない防災・減災のまち

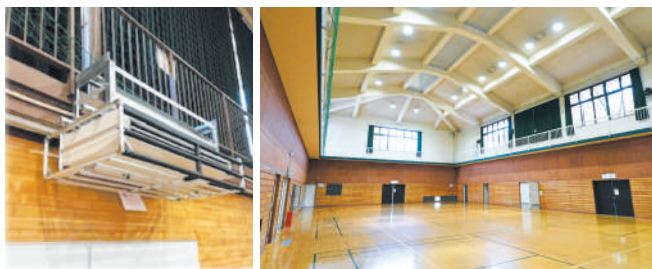
6

頻発・甚大化する大規模自然災害のリスクを踏まえ、防災に対する市民意識の向上や、防災資機材の配備、避難所の衛生環境の向上と機能強化などに取り組みます。

全ての近隣センター体育室へ 空調設備を設置

3,636万円

避難所機能や熱中症対策の強化を目的に、全ての近隣センターの体育室に空調設備を設置するため、設計を行います。



小学校に設置している空調設備 現在の近隣センター体育室

図 地域コミュニティ課 ☎7167-1126・FAX7167-6644

災害用トイレの整備

1億2,500万円

防災拠点であり、公共下水道が整備されている市立小・中学校に、バリアフリーに対応したマンホールトイレを整備します。



図 下水道工務課 ☎7167-1429・FAX7167-1165

市内のインフラを支える 下水道管の老朽化・耐震対策

13億2,051万円

下水道施設の調査・点検、修繕・改築を一体的に行います。また、耐震化について、避難所等の重要施設に接続する管路、河川や鉄道を横断する管路などを優先的にを行います。

図 下水道工務課 ☎7167-1429・FAX7167-1165

犯罪を抑止 街頭防犯カメラを 100台追加

5,554万円

市内各所に防犯灯付き防犯カメラを設置し、犯罪に対する抑止力を高め、街頭犯罪を未然に防ぎます。また、町会・自治会等が設置する防犯カメラの設置費用も補助します。



図 防災安全課 ☎7168-1605・FAX7163-2188

より安全な避難所に 防災資機材を充実

4億4,277万円

○非常用電源車の購入

新規

停電時でも、災害対策本部等へ確実に電力を供給できるよう、非常用電源車を導入します。



非常用電源車

○防災備蓄品の充足

既存備蓄品の入れ替え補充や、母乳パッドなど女性が必要とする備蓄品のほか、帰宅困難者対策の食料等を購入します。

○災害用簡易井戸の整備と貯水装置の改修

災害時における生活用水の確保のため、簡易井戸を市立小・中学校と市立柏高等学校へ計画的に整備します。また、耐震性井戸付き貯水装置の改修を行います。

図 防災安全課 ☎7167-1115・FAX7163-2188

7

脱炭素社会に取り組むまち

再生可能エネルギーの活用や、電力の地産地消の取り組みなどにより、気候変動の要因の1つである温室効果ガスの発生を抑制し、ゼロカーボンシティに向けて持続可能な脱炭素社会の実現に取り組みます。

公共施設にLED照明と太陽光発電設備を設置

1億208万円

公共施設の照明のLED化と、リフレッシュプラザ柏など3つの施設への、太陽光発電設備の設置を進めています。余った電力は、地域新電力会社かしわパブリックエネルギーを通して、公共施設や小・中学校などで活用をする予定です。



かしわパブリックエネルギー

令和7年4月に柏市、柏商工会議所、千葉銀行の3者で共同出資した地域新電力会社です。

☎ゼロカーボンシティ推進課
☎7168-0703・FAX7163-3728

北部クリーンセンター 長寿命化工事

61億7,860万円

老朽化が進む北部クリーンセンターを安定的に稼働させるため、ごみ焼却施設と粗大ごみ処理施設の大規模改修工事を行っています。

【工事完了時期】来年3月

☎清掃施設課 ☎7196-7388・FAX7163-3728



+α

物価高騰対策

経済的な負担を軽減するため、物価高騰対策を行います。

小学校は完全無償・中学校は半額 令和8年度分の給食費を助成

5億1,056万円

国の物価高騰対策に関する交付金を財源に、子育て世帯への支援として、令和8年度分の市立小・中学校の給食費を助成します。

【助成期間】4月～来年3月

【保護者の負担割合】

▶小学校 = 完全無償 ▶中学校 = 半額負担

◎詳しくは本誌10ページで

☎学校給食課 ☎7191-7376・FAX7191-1212





■令和8年度の保護者負担額(1食当たりの単価)

	調理方式	本来の給食費	保護者負担額
小学校	自校方式	342円	0円
	センター方式	335円	
中学校	自校方式	429円	215円
	センター方式	405円	203円

無償

半額負担

令和8年度分

市立小・中学校の給食費の負担を軽減

給食は、子どもたちの健やかな成長を支える大切なものです。また、学校の仲間と一緒に食事をする習慣は、人との関わり方を身に付けるきっかけにもなります。

一方で、そんな大切な給食の費用が、子育て世帯にとっての大きな負担となっています。そこで市では、国が4月から開始した給食

費の負担軽減の取り組みと併せて、令和8年度中に使える物価高騰対策の交付金を活用し、市立小・中学校の給食費を助成します。4月から来年3月までの1年間、市立小学校では、全ての児童の給食費を無償化し、市立中学校では、給食費の半額を市が負担します。いずれも手続きは不要です。

例えば

自校方式の小学校と中学校に通うお子さんが1人ずついる場合の月額



本来負担する額	令和8年度の額
小学校 5,800円 中学校 7,100円	小学校 0円 中学校 3,600円
計12,900円	計3,600円

月に9,300円の負担軽減



◎詳しくは市のホームページで

市ホームページ

【問い合わせ】

学校給食課 ☎7191-7376 ・ FAX 7191-1212

身近な人のささいな変化、

実はSOSかも



- 普段温厚な友人が、最近怒りっぽくなった
- 家族が「食欲がない」とよく言っている
- 毎日、同僚の目の下にクマがある

シルバーリボンをプレゼント

■心のサポーター養成講座を開催

受講者には認定証を交付します。

期 6月6日(土)午後1時30分～4時

所 ラコルタ柏(教育福祉会館)

対 市内在住・在勤・在学のかた、先着70人

申 5月1日(金)午前10時から、保健予防課へ電話か市のホームページで



SILVER RIBBON JAPAN



市ホームページ

周りの人のストレスサインに気付こう

春は環境の変化が多く、ストレスを感じやすい季節です。何をするにもやる気が出ない、理由もなく涙が出る、疲れているのに眠れないなど、心の不調は誰にでも起こり得ます。こうしたストレスサインに気付き、心の応急手当ができるサポーターの存在はとても大切です。

市では、メンタルヘルスの基礎や、人の悩みを聴くスキルを学べる「心のサポーター養成講座」を開催して

います。心のサポーターは、小学生から高齢者まで、年齢を問わず始めることができ、特別な資格や専門知識は必要ありません。

ストレスを抱えた人への優しい声かけは、安心感を与えたり、孤独感を和らげたりすることにつながります。身近な人のささいなSOSにいち早く気付き寄り添う、心のサポーターになりませんか。

【問い合わせ】

保健予防課 ☎7167-1254 ・ FAX 7167-1732



市民後見人として 活動しませんか

認知症や知的・精神障害などの理由で判断能力が不十分であり、財産管理や法的手続きなどを行うことが難しいかたを支援するために、「成年後見制度」があります。この制度は、成年後見人という支援者が、本人に代わって金銭管理や契約などを行い、判断能力が不十分なかたの権利や財産を守ることで、本人が安心して生活できるようにするための重要な仕組みです。家庭裁判所が選任した、親族や弁護士などの専門家が、研修を修了した市民などが、成年後見人として支援をします。

中でも、市民の立場で寄り添いながら支援ができるのが、「市民後見人」です。施設への入所手続きや口座管理などを代理で行い、生活面で寄り添い、住み慣れた地域で

暮らせる環境をつくるための重要な担い手の一人です。そんな誰かの暮らしを支える市民後見人として、活動しませんか。あなたを必要としているかたが、どこかにいるかもしれません。

その人らしく生活が送れるようサポートをします。

市では、柏市社会福祉協議会と協働で、市民後見人を養成する講座を開催しています。講座修了後は、市民後見人候補者として柏市に登録されます。弁護士などの専門家のように専門的な知識がなくても、研修や継続的なフォローを受けながら活動することができます。

市民後見人は、認知症の高齢者や知的・精神障害者の尊厳を守りながら、安心して暮らせる環境をつくるための重要な担い手の一人です。そんな誰かの暮らしを支える市民後見人として、活動しませんか。あなたを必要としているかたが、どこかにいるかもしれません。

本人の代理で こんなことをします

〈例〉

- 本人の意思を聴く
- 住居や施設への入所等手続き
- 口座・預貯金の管理や支払いなど
- 医療・介護サービスの手続き

あなたの活動を 後押しします

資格不要

資格がなくても
活動できます

サポート付き

活動中の困り事には
柏市社会福祉協議会の
サポートがあります

市内で活動

市内に住むかたの支援を
するため、自分の生活
スタイルを崩さず活動できます

市民後見人養成講座の受講生を募集

入門・実践講座をどちらも受講することで、市民後見人候補者として柏市に登録されます。

①入門講座

時 6月12日(金)・26日(金)午前9時～午後0時40分(計2回)

☑ 市内在住で心身共に健康なかた、先着40人

☑ 成年後見制度の基本的な知識を学びます

②実践講座

【開催日】

▶ 座学 = 9月3日(木)・17日(木)、10月15日(木)・29日(木)、11月5日(木)・19日(木)、12月3日(木)(計7回)

▶ 実習 = 来年2～8月(月1回程度)

☑ 昭和31年4月1日～平成12年3月31日生まれで、入門講座を修了し市民後見人として活動できるかた

☑ 市民後見人として活動するための実践的な内容を学びます

【選考方法】 書類と面接

《共通》

☑ いきいきプラザ

☑ ▶①=5月1日(金)午前9時から、柏市社会福祉協議会へ電話で▶②=6月30日(火)までに、5月1日(金)から同協議会で配布する申込書に必要事項を書いて、〒277-0005柏5丁目11-8 柏市社会福祉協議会へ郵送(必着)・✉s-kouken@kashiwa-shakyo.or.jpするか直接持参を※申込書は同協議会のホームページからダウンロード可

◎ 詳しくは募集要項を見るか問い合わせを



同協議会
ホームページ

【問い合わせ】

柏市社会福祉協議会 ☎ 7163-7676 ・ ☎ 7163-9199

市の職員を募集

市では、来年4月採用の職員を募集します。

■募集職種・採用予定人数など

募集職種	採用予定人数	主な受験資格
一般事務(上級)A	15人程度	大学卒業(見込み)以上で、平成12年4月2日以後に生まれたかた
一般事務(上級) 【障害者対象】	若干名	大学卒業(見込み)以上で、身体障害者手帳・療育手帳・精神障害者保健福祉手帳のいずれかの交付を受けている、昭和62年4月2日以後に生まれたかた
保育士(中級、保育園等配属)	25人程度	保育士資格(見込み)を有し、昭和57年4月2日以後に生まれたかた
保育士(中級、児童相談所等配属)	若干名	保育士資格(見込み)を有し、昭和42年4月2日以後に生まれたかた

■5月1日(金)～20日(水)午後1時に、市のホームページで※受験案内は市のホームページからダウンロード可

◎試験内容など、詳しくは受験案内で

職員採用特設ページで市の仕事を知ろう！

採用試験情報や職員へのインタビューなど、市役所の仕事に関する情報を幅広く発信しています。採用担当ブログでは職員のリアルな姿もお届けしていますので、ぜひご覧ください。

私たちと一緒に働きませんか



市ホームページ

【問い合わせ】

人事課☎7167-1113・FAX7166-6026

市の人事異動

市では、4月1日付で人事異動を行いました。部長級以上の異動は次のとおりです。

■特別職

役職	氏名
代表監査委員	中山 浩二



代表監査委員
中山 浩二(新任)

■部長級

役職	氏名	役職	氏名
財政部長	恒岡 厚志	環境部長	稲荷田 修一
広報部長	吉田 みどり	経済産業部長	松澤 元
広報部理事 (秘書担当)	宮本 等	都市部理事 (建築・都市開発担当)	平久 和則
健康医療部長	小倉 孝之	都市部理事 (柏市まちづくり公社)	大部 浩史
健康医療部理事 (保険年金・介護保険・ 地域包括担当)	真田 理江	上下水道局理事 (工務担当)	後藤 義明
健康医療部理事 (市立病院・老健担当)	岡村 秀明	議会事務局長	渡邊 浩司

【問い合わせ】

人事課☎7167-1113・FAX7166-6026

夏場のスポーツ施設の利用時間を拡大

皆さんに夏場のスポーツを安全・快適に楽しんでもらうため、一部のスポーツ施設の利用時間を拡大します。

【対象期間】 7～9月

【対象施設】

富勢運動場、逆井運動場、柏の葉庭球場、新十余二第一公園多目的広場、新十余二第二公園庭球場、利根運動場

◎利用時間やその他の対象施設など、詳しくは市のホームページで



【問い合わせ】

スポーツ課

☎7167-1133・FAX7167-6644



市ホームページ

手賀沼花火大会を 寄付で応援しませんか

柏の夏の風物詩である手賀沼花火大会を8月1日(土)に開催します。安全・安心な花火大会を多くのかたに楽しんでもらうため、寄付のご協力をお願いします。



■クラウドファンディングによる寄付を募集

【寄付方法】

7月20日(月)まで、ふるさと納税ポータルサイト「ふるさとチョイス」で寄付を募集しています。寄付にご協力いただいたかたは、所得税等の寄付金控除を受けることができます。また、柏市外にお住まいのかたは柏市ふるさと納税返礼品を選択できます。

◎詳しくはふるさとチョイスのホームページで



ふるさと
チョイス

【問い合わせ】

商工観光課 ☎7128-4780・FAX 7162-0585

ギャンブル等依存症で悩んだら まずは相談を

ギャンブル等依存症は、ギャンブル行為をしたいという欲求をコントロールできなくなる病気で、誰でもかかる可能性があります。

本人や家族で抱える悩みを相談してみませんか。

依存症電話相談

千葉県精神保健福祉センター ☎043-307-3781



■無料で誰でも参加できるセミナー

本人や家族の体験談を聞き、家族の正しい対応を考えます。

📅5月23日(土)午後1時30分～3時30分

📍千葉県美浜文化ホール

📄当日、会場へ直接

■家族の会 千葉

家族で解決策を考えたり、相談したりできる家族の会を、毎月2回開催しています。

◎開催日時など、詳しくは全国ギャンブル依存症家族の会のホームページで

📍同会(古屋) ☎090-7708-9448



同会
ホームページ

【問い合わせ】

保健予防課 ☎7167-1254・FAX 7167-1732

ご意見を募集します パブリックコメント

市では、次の条例案について、パブリックコメント(意見公募手続き)により市民の皆さんの意見を募集します。

柏市一時保護施設設備運営基準条例(案)

☑柏市児童相談所の設置に伴い、施設の運営に関する基準を定めるもの

【閲覧開始日】 5月7日(休)

【閲覧方法】

こども相談センター(ウェルネス柏4階)、行政資料室(市役所本庁舎1階)、行政資料コーナー(沼南庁舎1階)、子ども子育て支援複合施設「TeToTe」、パレット柏、近隣センター、柏駅前行政サービスセンター(柏高島屋ステーションモール新館12階)、富勢出張所、市のホームページで

☑6月5日(金)までに、3ページ下の必要事項と条例案名・意見(様式は自由)を書いて、〒277-0004柏下65-1 柏市役所こども相談センターへ郵送(必着)・直接持参するか市のホームページで

【問い合わせ】

こども相談センター

☎7128-5290・FAX 7162-1077



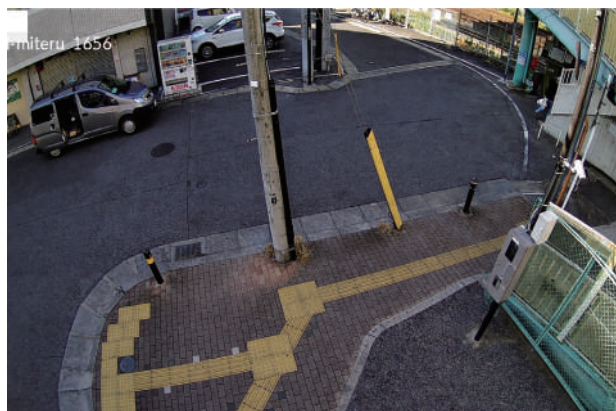
市ホームページ

防犯カメラを100台増設

街頭犯罪のさらなる未然防止のため、市では、防犯灯付き防犯カメラを新たに100台増設します。

夜間の明るさを確保するとともに、犯罪の抑止や安全性の向上を図るため、電柱に取り付け、その周辺を撮影します。設置場所は柏警察署と協議し、より防犯効果の高い場所を選定します。

来年度から稼働できるよう、設置を進めます。



防犯カメラの実際の映像

【問い合わせ】

防災安全課 ☎7168-1605・FAX 7163-2188



市ホームページ

カシニワ・フェスタを開催

バラが咲き誇るオープンガーデン、開放感あふれる地域の庭や新緑に囲まれた里山など、この機会にカシニワを巡り、木々や花々の魅力を身近に感じてみませんか。

【開催期間】 5月8日(金)～12日(火)



カシニワ・ワードラリー

各カシニワに掲示される文字を見つけて、4文字のキーワードを完成させると、抽選で賞品がもらえます。

◎注意事項など、詳しくはガイドブックか柏市みどりの基金のホームページで

他にもイベントを開催

- ✓ 里山で自然観察
- ✓ 地域の庭で体験活動
- ✓ オープンガーデンでワークショップ

◎イベントの内容など、詳しくはチラシか同基金のホームページで



カシニワ制度
マスコット
キャラクター
「ニワやん」



ガイドブック・イベント チラシを配布中



花の見頃などを
事前にチェック

【配布場所】

柏市みどりの基金(北柏ふるさと公園内)、行政資料室(市役所本庁舎1階)、近隣センター、柏市観光案内所まるっと柏(柏駅南口ファミリーかしわ3階)、道の駅しょうなんほか
※同基金のホームページでも閲覧可



同基金
ホームページ

【問い合わせ】

柏市みどりの基金 ☎7160-3120・FAX 7160-3121

手賀沼エコマラソンの参加者を募集

手賀沼の爽やかな風や景観を楽しみながら走ることができる、マラソン大会を開催します。

【開始日時】 10月25日(日)午前10時

【集合】 柏ふるさと公園

■対象者

	ハーフマラソン	5マイルマラソン (およそ8キロメートル)
	次の条件を全て満たすかた ▶18歳以上で健康▶アマチュア▶2時間30分以内で完走できる	次の条件を全て満たすかた ▶高校生相当以上で健康▶アマチュア▶1時間以内で完走できる
①市民枠	市内在住・在勤・在学のかた、先着2,500人	市内在住・在勤・在学のかた、先着300人
②一般枠	①以外のかた、先着5,300人	①以外のかた、先着400人

費▶ハーフマラソン=7,000円▶5マイルマラソン=5,000円※高校生3,000円

申①=5月10日(日)②=6月1日(月)午後8時から、手賀沼エコマラソンのホームページで

回参加者には10月上旬に案内を送付

■運営ボランティアを募集

当日従事する運営ボランティアを募集します。

時10月25日(日)午前6時30分～午後2時30分

回次の条件を全て満たすかた▶高校生相当以上で健康▶10月4日(日)の説明会に出席できる

回給水・誘導、警備など

申6月10日(水)までに、手賀沼エコマラソンのホームページで



同マラソン
ホームページ

【問い合わせ】

手賀沼エコマラソン実行委員会事務局(火・水・木曜日午前9時～午後5時)☎7167-8345・FAX 7167-8358

スポーツ課☎7167-1133・FAX 7167-6644

ゼロカーボンシティ推進に関する補助金の申請を受け付け

市では、脱炭素社会を目指すため、二酸化炭素を削減する取り組みを支援しています。

家庭向け

太陽光発電設備の設置費用の一部を補助

家庭向けに太陽光発電設備の設置費用を補助します。

☑市内在住で市税を滞納していないか※FIT制度の利用者を除く

【対象設備】 太陽光発電設備

【補助金額】 設備1キロワット当たり7万円※上限35万円

【申請方法】

12月28日(月)までに、ゼロカーボンシティ推進課(市役所本庁舎4階)で配布する申請書に必要事項を書き、必要書類を添えて、〒277-8505 柏市役所ゼロカーボンシティ推進課へ郵送(必着)・✉info-zc@city.kashiwa.chiba.jpするか直接持参を

※予算に達した時点で受け付け終了。申請書は市

のホームページからダウンロード可

☑設備の設置等の契約前に申請を



市ホームページ

窓の断熱改修等費用の一部を補助

窓の断熱改修等費用の一部を補助します。

☑市内在住で次の条件を全て満たすか▶市税を滞納していない▶令和8年4月1日以降に設置工事をする

【対象設備】

窓の断熱改修、家庭用燃料電池システム(エネファーム)、定置用リチウムイオン蓄電システム、電気自動車、プラグインハイブリッド自動車、V2H充放電設備、集合住宅用充電設備

【申請期間】 5月1日(金)~来年2月26日(金)

※予算に達した時点で受け付け終了

◎申請方法や補助金額など、詳しくは市のホームページで



市ホームページ

事業者向け

LED化や太陽光発電設備等の設置費用の一部を補助

既存照明のLED化や太陽光発電設備、高効率空調などの導入をする事業者に対し、費用の一部を補助します。

☑次の条件を全て満たす法人か個人▶市内に事務所か事業所がある▶市税を滞納していない

【申請期間】 5月1日(金)~来年2月26日(金)

☑設備の設置等の契約前に申請を

◎申請方法など、詳しくは市のホームページで



市ホームページ

【問い合わせ】

ゼロカーボンシティ推進課

☎7168-0703・FAX7163-3728

スポーツドリームかしわ

サッカーやバスケットボール、ラグビーなどのさまざまなスポーツを体験できるイベントを開催します。他にも、ステージパフォーマンスやスタンプラリーなど、子どもから大人まで楽しめるイベントが満載です。この機会に競技の魅力に触れ、スポーツを始めるきっかけにしてみませんか。

☑5月10日(日)午前11時~午後4時

☑セブンパークアリオ柏(大島田1丁目)

☑当日、会場へ直接



【問い合わせ】

スポーツ課☎7167-1133・FAX7167-6644



市ホームページ

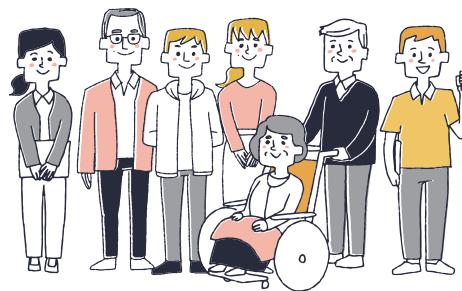
民生委員による 声かけ訪問が始まります

市では、高齢者の皆さんが安心して生活できるよう、民生委員が自宅を訪問して日常生活での心配事を聞いたり、高齢者向けサービスに関する情報を提供したりします。

【訪問期間】 5月15日(金)~6月30日(火)

☑令和8年4月1日時点で、市内在住の75歳以上のかた

※見守り活動として、対象以外のかたを訪問する場合あり



【問い合わせ】

地域包括支援課☎7167-2318・FAX7167-8381

空き家の活用費用を補助



空き家を活用した取り組みを、補助金を利用して実現してみませんか。

補助金額／▶活用事業補助＝50万円

▶活用施設補助＝150万～300万円

申請期限／10月30日(金)

☒申請前に住環境再生課へ相談を

◎申し込み方法など、詳しくは市のホームページで

☎住環境再生課☎7167-2528

危険な塀等の除却工事費の一部を助成



☒次の条件を全て満たすコンクリートブロック塀等を所有するか▶道路か敷地からの高さが1.2メートルを超える▶通学路・建築基準法上の道路等に面して設置されている▶市税の滞納がない

申請期間／5月7日(木)～11月30日(月)

☒申請前に建築指導課へ相談を

◎補助金額など、詳しくは市のホームページを見るか問い合わせを

☎建築指導課☎7167-1145

ファミリーサポートセンター協力会員を募集



地域の子どもの預かりや送迎などをする協力会員を募集します。

☒市内在住で、基礎研修会に参加できる心身共に健康なかた

援助時間／▶①月～金曜日午前7時～午後8時▶②土・日曜日、祝日、年末年始、月～金曜日の午前6時～7時・午後8時～10時

報酬(1時間)／①＝700円②＝900円

■基礎研修会

とき	ところ
5月26日(火)午前9時25分～午後3時30分	ラコルタ柏(教育福祉会館)
5月26日(火)午前9時25分～午後0時40分・5月27日(水)午前9時25分～11時30分(計2回)	
7月7日(火)午前9時25分～午後3時30分	

※いずれか1回

◎基礎研修会の申し込み方法など、詳しくは問い合わせを

☎かしわファミリー・サポート・センター☎7190-5225

木造住宅の耐震診断費の一部を補助



☒次の条件を全て満たす住宅を市内に所有しているか▶平成12年5月31日以前に着工された在来工法の木造住宅(一戸建てか兼用住宅)▶地上階数が2以下※混構造、スキップフロア、平成12年6月1日以降に増築した住宅などを除く

受付件数／25件

補助金額／耐震診断費の5分の4※1,000円未満切り捨て。上限80,000円

申請期間／5月7日(木)～12月25日(金)

☒市に登録した木造住宅耐震診断士が行うものだけ。診断前に申請を

☎建築指導課☎7167-1145

都市計画案の縦覧



縦覧期間／5月7日(木)～21日(休)

内容	縦覧場所
東葛・湾岸広域都市圏都市計画区域の整備・開発、保全の方針の変更案	都市計画課(市役所分庁舎2の1階)、千葉県都市計画課(千葉市)
柏都市計画区域区分の変更案	都市計画課、千葉県市街地整備課(千葉市)
柏都市計画都市再開発の方針の変更案	都市計画課、千葉県市街地整備課(千葉市)

意見書の提出

☒住民・利害関係があるかた

提出期間／5月7日(木)～21日(休)

◎提出方法など、詳しくは市のホームページで

☎都市計画課☎7167-1144

トランス市青少年のホストファミリーを募集



柏市の姉妹都市であるアメリカのトランス市から柏市を訪問する、女性の団長と高校生男女8人のホストファミリーを募集します。

期間／▶7月8日(水)～19日(日)▶7月19日(日)～28日(火)のいずれか

☒18世帯

申込期限／5月22日(金)

◎条件や申し込み方法など、詳しくは国際交流センターのホームページで

☎国際交流センター☎7157-0281

しこだ・高柳児童センターが休館



空調設備の改修工事のため、一部の児童センターを休館します。

休館期間／▶しこだ児童センター＝6月2日(火)～28日(日)▶高柳児童センター＝6月4日(木)～28日(日)※変更となる場合あり

☒高柳児童センターは代替施設として高柳近隣センターを利用可

◎代替施設の利用可能日時など、詳しくは市のホームページで

☎しこだ児童センター☎7145-2522

土地区画整理事業の事業計画変更案を縦覧



縦覧期間／5月7日(木)～20日(水)

☒柏市柏インター西土地区画整理組合の事業計画変更案

意見書の提出

☒利害関係があるかた

提出期間／5月7日(木)～6月3日(水)

◎提出方法など、詳しくは市のホームページで

☒市街地整備課(市役所分庁舎1の3階)☎7167-1149

男女共同参画フォーラムの実行委員を募集



活動期間／6月～来年3月

活動場所／パレット柏

☒▶市内在住・在勤・在学のかた、2人▶市内で男女共同参画に関わる活動をしている団体、7団体

申込期限／5月15日(金)

☒同フォーラムで分科会を行う場合は市が分科会運営費用を負担※1団体につき上限30,000円

◎申し込み方法など、詳しくは男女共同参画センターのホームページで

☎男女共同参画センター☎7167-1127

納期限は6月1日(月)

▼納税通知書は5月1日(金)に発送

軽自動車税の全期

☎納税通知書の内容について

=市民税課☎7168-1612

納付について=収納課☎7167-1122

納期限までに必ずご納付を
口座振替のかたは預貯金残高にご注意を

■ 公開される審議会等

☎ 傍聴希望者は当日5分前までに、会場へ直接※⑤は希望者多数の場合は抽選



その他の審議会など

名称	とき	ところ	定員	問い合わせ
① 柏市緑政審議会	5月12日(火)午前9時30分～正午	市役所分庁舎2の2階第1・2会議室	先着10人	公園緑地課 ☎7167-1148
② 柏市健康福祉審議会	5月14日(木)午前10時～正午	ラコルタ柏(教育福祉会館)4階集会室1～3	先着5人	福祉政策課 ☎7167-1131
③ 柏市社会教育委員会	5月18日(月)午前10時～正午	ラコルタ柏(教育福祉会館)5階多目的室	先着3人	生涯学習課 ☎7191-7393
④ 柏市子ども・子育て会議	5月18日(月)午後2時～4時	市役所分室3の2階第4会議室	先着5人	子ども政策課 ☎7170-2692
⑤ 柏市がん対策検討会議	5月25日(月)午後2時～3時30分	ウェルネス柏4階研修室	5人	健康政策課 ☎7167-1171
⑥ 柏市上下水道事業運営審議会	5月26日(火)午後3時～5時	上下水道局庁舎4階401・402会議室	各先着5人	総務課 ☎7166-3181
⑦ 柏市健康福祉審議会高齢者健康福祉専門分科会	5月28日(木)午前10時～正午	市役所分室3の2階第4会議室		高齢者支援課 ☎7168-1996
⑧ 柏市情報公開・個人情報保護制度審議会		上下水道局庁舎4階401・402会議室		行政課 ☎7167-1112

資格確認書等を送付します

医療機関等を受診する際は、マイナ保険証か資格確認書を提示してください

昭和26年6月2日～
昭和26年7月1日生まれのかたへ

75歳の誕生日から利用できる後期高齢者医療資格確認書を送付します

→ 5月下旬に発送予定です

昭和31年5月2日～
昭和31年6月1日生まれの柏市国民健康保険利用のかたへ

6月から利用できる資格情報のお知らせか資格確認書を送付します

→ 5月21日(木)に発送予定です

国民健康保険課 ☎7191-2594

6市合同 弁護士による消費者問題無料相談会

東葛6市(柏・松戸・流山・鎌ケ谷・野田・我孫子)に在住・在勤のかたは、事前予約をして相談できます。

とき	ところ	問い合わせ
5月16日(土)	柏市消費生活センター	☎7163-5853
18日(月)	松戸市消費生活センター	☎047-366-7329
19日(火)	流山市消費生活センター	☎7158-0999
20日(水)	鎌ケ谷市役所	☎047-445-1240
21日(木)	野田市消費生活センター	☎7123-1084
22日(金)	我孫子市消費生活センター	☎7185-1469

※いずれも午前10時～午後4時。各市1人1回45分まで

☎ 5月1日(金)午前9時から、各問い合わせ先へ電話で※野田市は5月7日(木)から
☎ 消費生活センター ☎7163-5853

助成金で照明をLEDに

スポーツ振興くじ助成金を活用して、塚崎運動場野球場の屋外照明をLEDにする工事を行いました。
☎ スポーツ課 ☎7167-1133

さわやかサービス協会員登録説明会



日常生活でお困りの高齢者や障害のあるかた、産前産後の母親をサポートする活動の説明会を開催します。

☎ 5月18日(月)午前10時～正午

☎ いきいきプラザ

☎ 市内在住で心身共に健康なかた、先着20人

☎ 筆記用具

☎ 5月1日(金)午前9時から、柏市社会福祉協議会さわやかサービスへ電話で
☎ さわやかサービス ☎7197-6400

しょうなん創業塾



☎ 6月6日～7月4日の毎週土曜日午前10時～午後4時(計5回)

☎ 柏市沼南商工会(風早1丁目)

☎ 市内で創業予定か創業間もないかた、先着20人

☎ 3,000円

☎ 申込開始日時/5月1日(金)午前9時

☎ 申し込み方法など、詳しくは柏市沼南商工会のホームページで

☎ 柏市沼南商工会 ☎7191-2803、商工観光課 ☎7128-4780

難病個別相談



☎ 8月8日(土)午前9時30分～正午※30分ごとの入れ替え制

☎ ウェルネス柏

☎ 市内在住で難病に該当する、筋・神経疾患と診断されたかたや家族、先着4組

☎ 専門医に個別で相談できます

☎ 5月1日(金)午前9時から、市のホームページで

☎ 申し込み条件など、詳しくは市のホームページで

☎ 国保健予防課 ☎7167-1254

期限までに自動車税の納付を

5月1日(金)に納税通知書を発送します。納付には金融機関やコンビニエンスストア、県税事務所での支払いのほか、クレジットカード、インターネットバンキング、各種スマートフォン決済アプリなども利用できます。

☎ 納期限/6月1日(月)

☎ 詳しくは納税通知書に同封の案内で

☎ 柏市税事務所 ☎7147-1231

はかり(質量計)の 定期検査



取引・証明用にはかりを使っている事業者へ、市指定の検査機関が検査を行います。

検査期間／来年1月ごろまで※事前に指定検査機関が訪問日時を通知

☎▶市内全域で250キログラムを超えるはかり▶常磐線以北の区域で250キログラム以下の質量計・分銅・おもり
検査機関／中山計量事務所柏計量検査センター

手数料／市手数料条例による

☎来年2月ごろ、定期検査台帳に記載のない事業者を対象に、はかりの使用実態調査を行います

☎消費生活センター☎7163-5853

口腔(こうくう)がん 検診



口腔がんの多くは歯肉、舌などにできます。早期発見・治療のための検診を受けましょう。

☎6月14日(日)午前9時30分～正午

☎柏地域医療連携センター

☎市内在住のかた、200人

費500円

☎5月1日(金)～21日(木)に、はがきに3ページ下の必要事項と生年月日、性別を書いて、〒277-0845豊四季台1丁目1-118 柏歯科医師会へ郵送(当日消印有効)か同会に加入している医療機関へ直接※応募者多数の場合は抽選
☎柏歯科医師会☎7147-6500、健康増進課☎7168-3715

食の新ブランド「手賀さんち」の事業者を募集



市では、県や近隣市と共に、地域の自然や歴史・文化の魅力が詰まった加工品や料理を「手賀さんち」として認定します。

☎柏・我孫子・印西市産の食材を使った加工品を手掛ける事業者や、同市内で地産地消料理を提供する飲食店

☎申請方法など、詳しくは県のホームページで

☎東葛飾地域振興事務所☎047-361-2175、農政課☎7167-1143

かしわこそだてハンドブックの広告を募集



市では、子育て支援情報誌「かしわこそだてハンドブック」を広告代理店のサイネックスと協働で発行します。同社が市内の各事業所を訪問しますので、ご協力をお願いします。

☎▶広告掲載について=同社☎0476-23-6140▶同ハンドブックについて=こども政策課☎7170-2692

赤十字活動資金の募集にご協力を

赤十字では災害救護等の人道的活動を行い、その活動資金は皆さんの善意によって支えられています。赤十字活動資金募集のため、町会・区・自治会等の役員のかたや奉仕団員が伺いますので、ご協力をお願いします。

☎福祉政策課☎7167-1131

5月は消費者月間 AIを悪用した情報に注意

AI(人工知能)がネット通販やSNSなどで活用され、便利になる一方で、AIが生成した偽画像・偽動画による詐欺まがいの広告など、新たな危険も生まれています。

月間テーマ／見える情報見えない仕組み AI時代の消費者力を高めるために
被害を防ぐには／▶情報の出どころを確認▶広告・口コミは参考程度に▶AIチャットボットの回答を最終判断材料にしない

電話相談

相談時間／月～金曜日・第3土曜日午前9時～午後4時30分

☎市内在住・在勤・在学のかた

相談専用電話／☎7164-4100

パネル展示

展示期間／5月18日(月)～6月2日(火)

☎パレット柏

企画展示

展示期間／5月1日(金)～29日(金)

☎図書館本館

☎消費生活センター☎7163-5853

さわやかボール遊び広場がオープン

柏・白井・鎌ヶ谷環境衛生組合に、みんなが安心してボール遊びができる公園がオープンしました。

利用時間／▶4～9月＝午前9時～午後5時▶10～3月＝午前9時～午後4時

☎☎柏・白井・鎌ヶ谷環境衛生組合(鎌ヶ谷市)☎047-442-4517

5月 健康ガイド

☎=予約制 ウ柏=ウェルネス柏

保健予防課☎7167-1254

こころの健康相談☎ 15日(金)・19日(火)・21日(木)・26日(火)午後2時～4時、ウ柏。心の健康について悩んでいるかたや家族。精神科医による相談

アルコール等悩みごと相談☎ 12日(火)午後2時～4時、ウ柏。本人・家族
アルコール・リカバリーミーティング 12日(火)午後2時～4時、ウ柏。本人・家族

HIV等検査☎ 18日(月)午前9時～10時15分、ウ柏。予約は市のホームページで

医療安全支援センター(総務企画課内)☎7167-1775

医療安全相談 (月)～(金)午前9時～正午・午後1時～4時

夜間・休日に急病になったら

夜間・日曜日・祝日

日曜日・祝日

内科・小児科ほか☎7163-0119 ※音声案内

歯科☎7164-8114(午前9時45分～正午)

母子保健課☎7167-1257

ママパパサロン☎ 13日(水)午前9時30分～11時15分。初めての出産を迎える夫婦。オンラインによる講義や交流。予約は市のホームページで

離乳食相談会☎ 市内在住で、生後4～6カ月の乳児の保護者。予約は市のホームページで

新生児訪問☎ 生後2カ月以下の乳児がいる家庭に助産師や保健師が訪問し、赤ちゃんの成長の確認や育児相談等を行います※申し込みは生後14日以内に、母子健康手帳別冊から申請フォームで

対象者には通知を順次送付▶1歳6カ月児健診▶フッ化物歯面塗布▶3歳児健診

衛生検査課☎7167-1268

飲用井戸の水質検査☎ 19日(火)午前9時～11時、ウ柏。検査は有料 ※PFOS・PFOAは検査不可

春野菜収穫体験



📅 5月5日(火)・16日(土)・24日(日)午後1時30分～3時※天候や生育状況により中止する場合あり
 📍 柏たなか農園(船戸)
 📎 各先着10組※1組5人まで
 📎 カブ・コマツナ・ミズナなどの春野菜を収穫します
 📎 1組3,000円
 📎 汚れてもよい服装、軍手、長靴
 📎 5月1日(金)午前9時から、柏たなか農園のホームページで
 📎 春野菜10株を持ち帰り
 📎 柏たなか農園 ☎080-6123-6232、農政課 ☎7167-1143

知れば安心！ 老いじたく講座



📅 6月19日(金)午後2時～4時
 📍 市内在住のかたか市内在勤の福祉・医療従事者 ▶ いきいきプラザ = 先着46人 ▶ オンライン = どなたでも
 📎 成年後見制度や遺言、相続などについて司法書士から学びます
 📎 筆記用具
 📎 5月7日(木)午前9時から、3ページ下の必要事項と職種(福祉・医療従事者だけ)、参加方法を書いて、柏市社会福祉協議会へ ☎ chuukaku@kashiwa-shakyo.or.jp か電話で
 📎 柏市社会福祉協議会 ☎7162-5011

スマホの基本を学ぼう



📅 ▶ 6月3日(水)・10日(水) ▶ 7月1日(水)・8日(水) ※いずれも午前9時30分～11時30分。各計2回
 📍 ラコルタ柏(教育福祉会館)
 📎 市内在住・在勤・在学で18歳以上のかた、各15人
 📎 スマートフォン(あるかただけ)、筆記用具
 📎 5月18日(月)までに、往復はがきに3ページ下の必要事項と希望日程、メールアドレスを書いて、〒277-0005 柏5丁目8-12 柏市中央公民館へ郵送(必着)・ ☎ info-chkm@city.kashiwa.chiba.jp するか市のホームページで ※応募者多数の場合は抽選
 📎 中央公民館 ☎7164-1811

ゴミゼロ運動で 街をきれいに



住みよいまちにするため、市内各地域でのゴミゼロ運動に参加しませんか。
開催期間 / 5月30日(土)～7月5日(日)
 ◎開催日時など、詳しくは市のホームページを見るかお住まいの町会・自治会等に問い合わせを
 📎 環境サービス課 ☎7167-1139

柏の魅力を伝えたい！ 観光ガイド養成講座



講座「増尾の魅力を伝えたい！」
 📅 6月14日・21日、7月5日・12日、8月2日の各日曜日 ※いずれも午前9時～正午。計5回
 📍 増尾近隣センター
講座「手賀の魅力を伝えたい！」
 📅 10月10日・24日、11月7日・21日、12月5日の各土曜日 ※いずれも午前9時～正午。計5回
 📍 パレット柏
《共通》
 📎 高校生以上のかた、各先着30人
 📎 各地域の歴史・文化などを座学と現地見学で学び、魅力を伝える観光ガイドを育成します
 📎 各3,000円
 📎 5月1日(金)午前9時から、ジセダイ歴史文化継承研究所のホームページで
 📎 同研究所(石井) ☎090-3570-3805、文化課 ☎7191-7414

牧草の育て方と ウサギ交流会



📅 5月23日(土)午後1時30分～3時※天候等により中止する場合あり
 📍 ふれあい自然楽校(船戸)
 📎 先着10組※1組5人まで
 📎 牧草の育て方を学び、ウサギと触れ合います
 📎 1組3,000円
 📎 汚れてもよい服装
 📎 5月1日(金)午前9時から、ふれあい自然楽校のホームページで
 📎 牧草を持ち帰り
 📎 ふれあい自然楽校 ☎080-6123-6232、農政課 ☎7167-1143

国登録有形文化財 染谷家住宅のイベント



写真展「懐かしの手賀沼」
 📅 4月26日～6月28日の毎週日曜日 午前10時～午後4時
刺繍(ししゅう)画チャリティー展示会
 📅 5月10日(日)・17日(日)・24日(日) 午前10時～午後3時
 📎 5月9日(土)にオープニングイベントあり(要予約)
《共通》
 📍 染谷家住宅(鷲野谷)
入場料 / 500円※学生200円など、割引制度あり
 📎 当日、会場へ直接
 ◎オープニングイベントの申し込み方法や費用など、詳しくは同住宅のホームページで
 📎 同住宅管理事務所 ☎080-7835-2330、文化課 ☎7191-7414

利用期間 / 来年3月31日(水)まで

温水プールが利用できます



市ホームページ

ところ・問い合わせ	開放日時	費用(1回)	対象
① イトマンスポーツスクエア南柏店(南柏中央) ☎7176-7997	日曜日 正午～午後7時	1,320円	市内在住・在勤・在学で20歳以上のかた
② イトマンスポーツスクエア豊四季店(豊四季台4丁目) ☎7128-5690	日曜日 午後1時～6時30分		市内在住・在勤・在学で18歳以上のかた
③ オークスベストフィットネス柏店(大山台2丁目) ☎7134-1112	日曜日 午前9時～正午	1,300円	市内在住・在勤・在学で15歳以上のかた

☎ 柏市スポーツ施設利用者登録証の交付 ☎
 柏市スポーツ施設で配布する申込書に必要事項を書いて、申込書配布場所へ直接持参を※本人確認書類の提示が必要

📎 利用時に受付で登録証の提示が必要
 ◎詳しくは各施設に問い合わせを
 📎 スポーツ課 ☎7167-1133

スポーツ推進委員の イベント



とき	ところ	種目
5月9日(土) 午前9時～ 正午	①高柳 小学校	室内雪合戦・ふわ どっちなど
5月16日(土) 午前9時～ 11時30分	②旭小 学校	ラダーゲッター・ ショートテニスなど
5月17日(日) 午前9時～ 11時30分	柏第八 小学校	③風船バレー・ショ ートテニスなど④グラ ウンドゴルフ
5月31日(日) 午前9時～ 11時30分	⑤藤心 小学校	モルック・ふわど っちなど
	⑥田中 北小学 校	ボッチャ・ふわど っちなど
6月7日(日) 午前9時～ 11時30分	柏第三 小学校	⑦風船バレー・ショ ートテニスなど⑧グラ ウンドゴルフ

※④・⑧は運動場。雨天中止

《共通》

☑▶①～⑥＝市内在住・在勤・在学で小学生以上のかた▶⑦＝市内在住で小学生以上のかた▶⑧＝市内在住・在勤の経験者、先着64人※いずれも小学3年生以下は保護者同伴

☑運動ができる服装・室内履き(④・⑧を除く)、タオル、飲み物、帽子・用具一式(④・⑧だけ)

☑健康アプリ「ワニFit」のポイントを付与

◎申し込み方法など、詳しくは市のホームページで

☑②＝西部支部(福嶋)☎7146-1279(午後7時以降)、③・④・⑦・⑧＝東部支部(桜井)☎7163-3798(午後7時～9時)、⑤＝南部支部(佐藤)☎090-4815-9217、スポーツ課☎7167-1133

キッズ 親子の絆づくりプロ ラム 赤ちゃんがきた!



☑5月13日(水)・20日(水)・27日(水)、6月3日(水)※いずれも午前10時～正午。計4回

☑高柳児童センター

☑令和7年12月4日～令和8年3月13日 生まれの乳児と初めて子育てをしている母親、先着10組

☑育児の知識や親の役割などを学びながら、お母さん同士が交流します
☑1組1,000円

☑5月1日(金)午前10時から、しこだ児童センターへ電話か市のホームページで
☑しこだ児童センター☎7145-2522

キッズ 中央体育館の イベント



初級リトルチア教室

☑6月5日～7月24日の毎週金曜日午後4時～4時40分(計8回)

☑3歳以上の未就学児、先着20人

☑チアダンス世界大会に出場した講師から、踊ることの楽しさを学びます
☑12,000円

親子体操教室

☑6月6日(土)・13日(土)・20日(土)・27日(土)①午前10時～10時40分②午前11時～11時50分(各計4回)

☑①＝3・4歳②＝5・6歳の子どもと保護者、各先着25組

☑①＝2,000円②＝2,200円

《共通》

☑運動ができる服装・室内履き、タオル、飲み物

☑5月9日(土)午前10時から、柏市スポーツ施設のホームページで

☑☑中央体育館☎7179-5755

キッズ ラコルタ柏の 社会福祉イベント



①3つのブースでハッピーリラックス タイム

☑5月9日(土)午前10時～午後3時
☑300円

親子で遊ぼう ドキドキワクワク楽集会

☑②5月21日(木)③7月3日(金)※いずれも午前10時30分～11時30分

☑市内在住・在勤の未就学児と保護者、各15組

④障がい児子育てサロン 結(ゆい)

☑5月23日(土)午前10時～11時50分

☑障害のある子どもと家族、5組

☑飲み物、バスタオル

⑤出張ひろば すくすくタイム

☑5月25日(月)・6月29日(月)・7月27日(月)午前10時～11時

☑市内在住・在勤の0歳児と保護者、各10組

⑥出張相談 みずたま相談室

☑5月25日(月)・6月29日(月)・7月27日(月)午前11時～正午※30分ごとの入れ替え制

☑未就学児の保護者、各2人

⑦さわってあそぼう!

☑5月29日(金)午前10時～11時

☑市内在住・在勤の乳幼児と保護者

⑧絵の具で遊ぼう!

☑6月8日(月)午前10時～11時30分

☑市内在住・在勤の乳幼児と保護者、10組

☑タオル、持ち帰り用の袋

《共通》

☑ラコルタ柏(教育福祉会館)

☑▶①・⑦＝当日、会場へ直接▶②＝5月11日(月)③＝6月23日(火)⑧＝5月28日(木)までに、ラコルタ柏のホームページで※応募者多数の場合は抽選

◎④～⑥の申し込み方法など、詳しくはラコルタ柏のホームページで

☑☑柏市社会福祉協議会☎7163-9001

講座

「遺言書作成と相続の基礎」

☑5月25日(月)午前9時30分～11時30分

☑ラコルタ柏(教育福祉会館)

☑市内在住のかた、先着30人

☑500円

☑5月1日(金)午前9時から、おいじたくあんしんねっとへ電話で

☑おいじたくあんしんねっと(松本)

☎080-6507-1631、高齢者支援課

☎7168-1996

5月 市民ギャラリー

市民活動団体によるさまざまな展示を行っています。



開催時間など

イベント・内容	開催日
柗(ひいらぎ)展(絵画・写真など)	4日(月)～7日(木)
創版会 版画展	8日(金)～11日(月)
写真展 柏シルバー写真同好会	16日(土)～19日(火)
柏水彩会展	24日(日)～27日(水)
アトリエTの会(絵画)	28日(木)～31日(日)

☑☑市民ギャラリー(パレット柏)☎7157-0280

聞こえない・聞こえにくい
かたの手話講習会



時 6月～来年2月の第2・4金曜日午前10時～正午※8月、2月26日を除く。計15回
所 ラコルタ柏(教育福祉会館)
対 市内在住の18歳以上で、耳が聞こえない・聞こえにくいかたか家族、20人
対 初心者向け実技指導、各種制度の紹介
費 テキスト代は実費
申込期限/5月29日(金)
◎開催日や申し込み方法など、詳しくは市のホームページで
固 コミュニケーションセンターかしわ
☎・FAX7163-2945、障害福祉課☎7167-1136・FAX7167-0294

ひかり健康スタンプラリー

時 5月23日(土)午前10時～午後2時※入退出自由
所 光ヶ丘近隣センター
対 スタンプラリーをしながら、体力測定、栄養・運動・口腔(こうくう)の相談ブースなどを巡ります
対 運動ができる服装、飲み物、筆記用具
申 当日、会場へ直接
他 健康アプリ「ワニFit」のポイントを付与
固 光ヶ丘地域包括支援センター☎7160-0003、地域包括支援課☎7167-2318

柏の自然観察講座



時 5月26日(火)午前9時～正午
集 合・解散/市役所本庁舎
対 先着20人
対 増尾城址(し)総合公園・名戸ヶ谷ビオトープへバスで移動し、散策しながら柏の自然を学びます
対 帽子、飲み物、筆記用具
申 5月1日(金)午後1時から、3ページ下の必要事項を書いて、かしわ環境ステーションへFAX7172-2100か☎info@kankyostation.orgで
固 かしわ環境ステーション(午後1時～5時)☎7170-7090、環境政策課☎7167-1695

認知症介護者交流会
オレンジランチ

時 6月11日(木)午前11時～午後1時
所 ふれあいカフェルトコ(大津ヶ丘3丁目)
対 市内在住で認知症のかたを介護しているかたか本人、20人
費 昼食代は実費
申 6月4日(木)までに、沼南地域包括支援センターへ電話で※応募者多数の場合は抽選
固 同地域包括支援センター☎7190-1900、地域包括支援課☎7167-2318

出張リボン館



時 所 ▶5月7日(木)・8日(金)午前9時30分～午後3時30分=松葉近隣センター▶5月21日(木)・22日(金)午前9時30分～午後3時30分=南部近隣センター▶5月30日(土)午前10時～午後3時30分=らぼーと柏の葉北館(若柴)
対 洋服・食器等のリユース品の販売や、不要品・家庭で余った食品の寄付の受け付け
申 当日、会場へ直接
◎寄付の条件など、詳しくは問い合わせを
固 リサイクルプラザリボン館☎7199-5082

わたしの望みノートを書いてみよう



時 所 ▶5～7月の第1・2木曜日午後1時30分～3時30分=南部近隣センター▶5～7月の第4金曜日午前10時～正午=ラコルタ柏(教育福祉会館)
対 市内在住のかた
対 わたしの望みノート(終活ノート)を書いたり、相談したりします
申 当日、会場へ直接
他 参加者に同ノートを配布
固 かしわ福祉権利擁護センター☎7163-7676

パレット柏のイベント

所 固 パレット柏☎7157-0280



その他のイベント

イベント・内容	とき	対象・定員	費用
①スマホパソコン無料相談	5月8日(金)午後1時～4時	先着30人	無料
②和菓子学「紫陽花と落とし文」	5月23日(土)午後0時30分～2時45分	先着16人	3,000円
③おたのしみ劇場	5月27日(水)午前10時30分～11時	乳幼児と保護者、先着10組	無料
④午後クラ「名曲で楽しむ世界旅行」	5月28日(木)午後1時30分～2時15分	先着80人	
⑤おはなし会	6月3日(水)午前10時30分～11時	乳幼児と保護者、先着10組	各 2,000円
⑥美学講座「お家で簡単ストレッチ&筋トレ」	6月8日(月)午後4時～5時30分	先着20人	
⑦ほんとうの数学 論理と論証・パラドックス	6月13日(土)・7月11日(土) 午後0時15分～2時45分(計2回)	先着32人	各 2,000円
⑧これからアート学「模写を楽しもう」	6月13日(土)・7月11日(土)・8月8日(土)・9月12日(土)午後0時20分～2時40分	各先着20人	
⑨七タピアノコンサートウィズワイン	6月19日(金)午後6時30分～8時	先着80人	2,500円

申 ▶①・④=当日、会場へ直接▶②・③・⑧・⑨=5月2日(土)⑤=5月16日(土)午前9時から、パレット柏のホームページで▶⑥=5月2日(土)午前9時から、パレット柏へ電話で▶⑦=5月2日(土)午前9時から、3ページ下の必要事項を書いて、パレット柏へ☎palettekashiwa.mail@gmail.comで

認知症介護者交流会 にしぼっぽカフェ

☎5月27日(水)午後1時～2時30分

所 豊四季近隣センター

☎ 認知症のかたの介護経験があるかたか本人、先着20人

☎ 介護の悩みなど介護経験を語り合い、情報交換をします

☎ 筆記用具

☎ 5月1日(金)午前9時から、柏西口地域包括支援センターへ電話で

☎ 同地域包括支援センター ☎7142-8008、地域包括支援課 ☎7167-2318

富勢ヨガ教室

☎ 6月5日～7月24日の毎週金曜日午前10時30分～11時30分(計8回)

所 富勢運動場

☎ 18歳以上のかた、先着20人

☎ 体をゆったり伸ばし、心身共にリラックスします

費 6,800円

☎ 運動ができる服装、タオル、飲み物

☎ 5月9日(土)午前10時から、柏市スポーツ施設のホームページで

☎ 子ども同伴不可

☎ 中央体育館 ☎7179-5755

柏市民活動フェスタ



市内で活躍する77の市民公益活動団体による見本市です。

開催日/5月17日(日)

ところ	時間	内容
①パレット柏	午前9時30分～午後5時30分	セミナー、ワークショップ
	午前10時～午後4時	親子向けワークショップ、ゲーム、紙芝居、体操など
②柏駅東口ハウディモール	午前10時30分～午後4時	活動紹介、ワークショップ、物品販売
③柏駅東口ファミリー広場	午前10時～午後4時35分	歌・踊りなどのパフォーマンス

※②・③は雨天中止

☎ 市民活動サポートコーナー ☎7163-1143



旧吉田家住宅歴史公園 のイベント



①お茶入れ体験を楽しむひととき

☎ 5月16日(土)午前10時～11時・午前11時～正午・午後1時～2時

費 1,800円

②アートセラピー「赤いタマネギを描こう」

☎ 5月17日(日)午前10時～正午・午後1時～3時

費 1,000円

③ガイド+ランチ

☎ 6月9日(火)午前11時～午後2時

☎ 同公園をガイド付きで見学し、書院でランチを味わいます

費 7,000円

《共通》

☎ ①・② = 各先着5人 ③ = 8人

☎ ①・② = 5月1日(金)午前9時30分から、同公園へ電話で ③ = 5月10日(日)までに、同公園のホームページで※応募者多数の場合は抽選

☎ 詳しくは同公園のホームページで

☎ 所 旧吉田家住宅歴史公園 ☎7135-7007

キッズ



児童センターへ行こう!



その他のイベント

高柳児童センター ☎7190-1348

わくわくスペシャル「わらべうたで遊ぼう」

☎ 5月14日(木)午前11時～11時30分 ☎ 乳幼児と保護者、先着15組 ☎ 当日、会場へ直接

じどセンちゃれんじ「体験しよう! 科学の不思議」

☎ 5月30日(土)午前10時～正午 ☎ 小・中学生、先着20人 ☎ 5月2日(土)午後2時～☎で

ファミリーデー「ありえっといおはなし会」

☎ 5月31日(日)午前10時30分～11時30分 ☎ 乳幼児～18歳、先着50人※未就学児は保護者同伴 ☎ 当日、会場へ直接

布施遊戯室(布施近隣センター内)

☎7135-3960(午後1時～5時)

みんなで遊ぼうプラレール

☎ 5月17日(日)午前10時～11時 ☎ 乳幼児～小学生、先着20人※未就学児は保護者同伴 ☎ 当日、会場へ直接

光ヶ丘遊戯室(光ヶ丘近隣センター内)

☎7170-7600(午前9時～正午・午後1時～5時)

ママのぼけっとおはなし会

☎ 5月28日(木)午前11時～11時40分 ☎ 乳幼児と保護者、先着20組 ☎ 当日、会場へ直接

豊四季台児童センター ☎7144-5363

パパ友つくろう

☎ 5月30日(土)午前10時～11時15分 ☎ 0～2歳児と父親、先着8組 ☎ 5月2日(土)午後2時～☎で

しこだ児童センター ☎7145-2522

子育てミニ講座「ことばの悩みありませんか?」保護者

☎ 5月24日(日)午前10時～11時(個別相談は午前11時～正午) ☎ 保護者、先着10人(個別相談は先着5人) ☎ 5月2日(土)午後2時～☎で

釜のめし・おもちゃ図書館

☎ 5月24日(日)午前10時～午後1時 ☎ 乳幼児～18歳※未就学児は保護者同伴 ☎ 当日、会場へ直接

アルペジオ ファミリーコンサート

☎ 5月31日(日)午前10時30分～11時30分 ☎ 乳幼児～18歳、先着50人※未就学児は保護者同伴 ☎ 当日、会場へ直接

保護者 = 主に保護者対象



キッズ リ・ボーンマルシェの講座



開催日/6月6日(土)

イベント	時間
①親子キルティンバッグ作り	午前10時～正午※1時間ごとの入れ替え制
②こども水彩ネイル体験	午前10時～正午※20分ごとの入れ替え制

☑①=小学生以下の子どもと保護者、先着20組
 ②=小学生以下の子ども、先着20人※小学3年生以下は保護者同伴

☑5月9日(土)午前9時30分から、リサイクルプラザリボン館へ電話で

☑☎リサイクルプラザリボン館 ☎7199-5082

読話教室



☎5月25日・6月22日・7月27日・9月28日・10月26日・11月30日・12月21日・来年1月25日・2月22日・3月29日の各月曜日午後2時～4時(計10回)

☑ラコルタ柏(教育福祉会館)

☑耳が聞こえない・聞こえにくいのかたか家族、15人

☑唇の動かし方を見て、相手の言葉を理解する技術を学びます

☑テキスト代は実費

☑申込期限/5月18日(月)

☑申し込み方法など、詳しくは市のホームページで

☑コミュニケーションセンターかしわ ☎・FAX7163-2945、障害福祉課 ☎7167-1136・FAX7167-0294

最近のお葬式とお墓のはなし

☎5月28日(木)午後1時～2時30分

☑豊四季台近隣センター

☑市内在住・在勤・在学のかた、先着50人

☑葬儀社の現場で働いたかたから、多様化する最近の葬式・墓事情を学びます

☑5月1日(金)午前9時から、柏西口地域包括支援センターへ電話で

☑同地域包括支援センター ☎7142-8008、地域包括支援課 ☎7167-2318

キッズ こども図書館

5月のイベント



読み聞かせや手遊びなど、日にちによってさまざまなイベントを行います



イベント内容

とき
2日(土) 午前11時～11時30分
3日(日) 午前11時～11時30分
6日(水) 午前11時～11時30分
9日(土) 午前11時～11時30分
10日(日) 午前11時～11時30分
14日(木) 午前11時～11時30分
15日(金) 午前11時～11時30分
16日(土) 午前11時～11時30分
17日(日) 午後2時～2時30分
19日(火) 午前11時～11時30分
22日(金) 午前11時～11時30分
23日(土) 午前11時～11時30分
24日(日) 午前11時～11時30分
27日(水) 午前11時～11時30分
28日(木) 午前11時～11時30分
30日(土) 午前11時～11時30分
31日(日) 午後2時～2時40分

☑当日、会場へ直接

☑☎こども図書館 ☎7108-1111

キッズ

楽しく子育て「ルンルンクラブ」



対象年齢	ところ・申し込み先	開始日	定員
0歳児	南部こどもの広場(南部近隣センター内) ☎7173-1333	5月25日(月)	先着10組
	布施遊戯室(布施近隣センター内) ☎7135-3960		先着8組
	豊四季台児童センター ☎7144-5363	5月29日(金)	先着10組
1歳児	永楽台児童センター(永楽台近隣センター内) ☎7163-4050	6月3日(水)	先着12組
	しこだ児童センター ☎7145-2522	5月27日(水)	先着15組
	豊四季台児童センター ☎7144-5363	5月28日(木)	各先着10組
	高柳児童センター ☎7190-1348	5月29日(金)	

期間/5～7月※いずれも午前10時～11時15分。各計6回

☑▶0歳児=令和7年4月2日～令和8年4月1日生まれの第1子と保護者

▶1歳児=令和6年4月2日～令和7年4月1日生まれの子どもと保護者

☑親子で遊んだり情報交換をしたりして、仲間づくりをします

☑5月1日(金)午後2時から、各施設へ電話で※子ども1人につき1回まで

☑0歳児は土・日曜日の開催あり

☑開催日など、詳しくは市のホームページで

☑しこだ児童センター ☎7145-2522



開催日など

広告欄

掲載されている広告については、直接広告主へお問い合わせください

庭木1本から承ります!

お客様へのお約束
 庭木1本より明瞭料金
 トイレはお借りしません
 土日でもOKです
 お茶はご遠慮します

早く! きれいに! お得に!

庭木の剪定
 3,850円~ (税込)
 詳細はお問合せ下さい!

ガーデンエクステルズ 柏支店
 カタクラ(東証スタンダード上場会社)グループ 柏市豊四季295-8
 ☎09:00~17:00 04-7197-3580

MUSBELL

うちの子も結婚できました!

独身のお子様の結婚相談

お気軽にご連絡ください

結婚相談所ムスベル柏
 柏市中央1-1-1 ちばぎん柏ビル3階
 ☎0120-138-026
 通話料無料 営業時間:10時~19時 定休日:第2・第4水曜日

*広報かしわに掲載する有料広告を随時募集しています。詳しくはサンケイちば企画 ☎043-202-8600へ

ラコルタ柏の
社会福祉イベント

①手話カフェ

時 5月16日(出)・8月22日(出)午前10時～午後4時※入退出自由

図 手話や筆談などを交え、気軽にコミュニケーションをします

②パソコン活用 紙の写真からアルバム作り

時 5月30日(出)午前9時30分～正午

図 パワーポイントで紙焼き写真をデジタルアルバムにします

罫 パワーポイントがインストールされたパソコン、筆記用具

③やすらぎボディワーク・ゆるびらヨガ

時 6月10日(水)午前10時～11時30分

図 ヨガの呼吸法やピラティスなどの動きで、心地良さを体感します

④多肉植物のかわいい寄せ植え講座

時 6月12日(金)午前10時～正午

罫 はさみ、ピンセット、霧吹き、持ち帰り用の袋

《共通》

図 ラコルタ柏(教育福祉会館)

罫 ▶①=耳が聞こえないか手話に興味があるかた▶②=市内在住・在勤・在学で55歳以上のかた、12人▶市内在住・在勤・在学のかた、③=30人④=18人

費 ②・③=各500円④=2,300円

申 ▶①=当日、会場へ直接▶②=5月20日(水)③=5月31日(日)④=6月2日(火)までに、ラコルタ柏のホームページで※応募者多数の場合は抽選

図 柏市社会福祉協議会 ☎7163-9001

あけぼの山公園・
農業公園のイベント

①グリーンウィーク

時 5月19日(火)～21日(木)=植物の展示▶5月23日(土)=花苗・植物などの販売、植物のワークショップなど※いずれも午前10時～午後3時。荒天中止

②陶芸教室 カップ&ソーサーを作ろう

時 5月23日(土)午前10時～正午・午後1時30分～3時30分

罫 各先着25人

罫 汚れてもよい服装、エプロン、タオル

③季節の香り時間 アロマテラピー体験

時 5月27日(水)午前10時～11時30分

罫 18歳以上のかた、先着6人

罫 筆記用具、飲み物

④自転車歴史探検 布施地域お宝スポット巡り

時 5月30日(土)午前9時～午後0時30分
※雨天時は翌日に延期

罫 小学4年生以上のかた、先着20人※小学生は保護者同伴

罫 布施弁天や隠れた名所を自転車で巡ります

罫 運動ができる服装、自転車、ヘルメット、タオル、飲み物、マイナ保険証

《共通》

罫 ①～③=あけぼの山農業公園④=あけぼの山公園ほか

費 ②=4,000円③=3,000円④=1,000円

申 ①=当日、会場へ直接②=5月1日(金)正午から、あけぼの山陶芸教室のホームページで③・④=5月3日(日)正午から、あけぼの山農業公園のホームページで
◎詳しくはあけぼの山農業公園のホームページで

図 あけぼの山農業公園 ☎7133-8877

定期救命講習会



①普通救命講習Ⅰ

ところ	とき	
柏地域医療連携センター	6月26日(金)	午前9時～11時・午後1時30分～3時30分
東部消防署	8月23日(日)	
沼南庁舎	9月7日(月)	

②普通救命講習Ⅰ

ところ	とき	
西部消防署	5月16日(土)	午前9時～正午・午後1時30分～4時30分
柏地域医療連携センター	7月28日(火)	

③普通救命講習Ⅲ

ところ	とき	
東部消防署	6月19日(金)	午前9時～正午・午後1時30分～4時30分
西部消防署	7月12日(日)	
沼南庁舎	8月10日(月)	

④上級救命講習

ところ	とき	
沼南庁舎	6月8日(月)	午前9時～午後3時
東部消防署	7月4日(土)	
西部消防署	8月30日(日)	

⑤上級救命講習

ところ	とき	
柏地域医療連携センター	5月25日(月)	午前9時～午後5時
東部消防署	9月29日(火)	

《共通》

罫 市内在住・在勤・在学で中学生以上のかた、各回先着30人

罫 心肺蘇生法、AED(自動体外式除細動器)の使用方法などを学びます

申 5月1日(金)午前9時から、市のホームページで

罫 ①・④=事前にオンライン講習あり

◎詳しくは市のホームページで

図 救急課 ☎7133-0118

広告欄

掲載されている広告については、直接広告主へお問い合わせください

家族葬なら

来て見て安心!
確定見積その場で作成!

月のあかり 南柏会館

ウイングホール 柏斎場でのお式も承ります

南柏駅西口
から徒歩1分

0120-374-556

五香 上本郷 鎌ヶ谷 南柏会館 南行徳 流山おおたかの森 野田 あびこ手賀沼公園 守谷

※広報かしわに掲載する有料広告を随時募集しています。詳しくはサンケイちば企画 ☎043-202-8600へ

増尾と中原を巡る
カシニワ・ウォーク



📅5月20日(水)午前9時20分～午後3時
※雨天中止

集合・解散/増尾駅

🚶7キロメートル程度の道のりを歩けるかた、20人

費500円

🕒運動ができる服装、弁当、飲み物

📅5月10日(日)までに、3ページ下の必要事項と参加者全員の氏名(ふりがな)を書いて、柏市みどりの基金へ📧midori-k@fancy.ocn.ne.jpか同基金のホームページで※応募者多数の場合は抽選。結果は5月15日(金)までに通知
📍柏市みどりの基金☎7160-3120

中央体育館のイベント



①初級ヨガA教室

📅6月4日～7月23日の毎週木曜日
午前9時30分～10時30分(計8回)

②初級ヨガB教室

📅6月4日～7月23日の毎週木曜日
午前10時45分～11時45分(計8回)

③リラックスヨガ教室

📅6月9日～7月28日の毎週火曜日
午前9時30分～10時30分(計8回)

④ピラティス教室

📅6月9日～7月28日の毎週火曜日
午前11時～正午(計8回)

⑤ナイトピラティス教室

📅6月9日～7月28日の毎週火曜日
午後7時30分～8時30分(計8回)

⑥初級ピラティスA教室

📅6月10日～7月29日の毎週水曜日
午前11時30分～午後0時30分(計8回)

⑦初級フラダンス教室

📅6月12日～8月7日の毎週金曜日
午前9時30分～10時30分※7月31日を除く。
計8回

📍パウスカートの無料貸し出しあり

⑧初級ピラティスB教室

📅6月12日～8月7日の毎週金曜日
午前11時30分～午後0時30分※7月31日を除く。
計8回

⑨シニア体操教室

📅6月12日～8月7日の毎週金曜日
午後1時30分～2時30分※7月31日を除く。
計8回

《共通》

📍18歳以上のかた、各先着50人

費各6,800円

🕒運動ができる服装、タオル、飲み物

📅5月9日(土)午前10時から、柏市スポーツ施設のホームページで

📍子ども同伴不可

📍中央体育館☎7179-5755

沼南体育館のイベント



①沼南ナイトピラティス教室

📅6月4日～7月23日の毎週木曜日
午後7時15分～8時15分(計8回)

②沼南初級太極拳教室

📅6月5日～7月24日の毎週金曜日
午前9時30分～10時30分(計8回)

③沼南リラックスヨガ教室

📅6月5日～7月24日の毎週金曜日
午前9時30分～10時30分(計8回)

④沼南初級ZUMBA教室

📅6月9日～7月28日の毎週火曜日
午前9時30分～10時30分(計8回)

⑤沼南ナイトヨガ教室

📅6月9日～7月28日の毎週火曜日
午後7時15分～8時15分(計8回)

⑥沼南初級ピラティスA教室

📅6月17日～8月5日の毎週水曜日
午前9時30分～10時30分(計8回)

⑦沼南初級ピラティスB教室

📅6月17日～8月5日の毎週水曜日
午前11時～正午(計8回)

⑧沼南初級キックボクササイズ教室

📅6月17日～8月5日の毎週水曜日
午後7時15分～8時15分(計8回)

《共通》

📍①～⑦=18歳以上⑧=16歳以上のかた、各先着40人

費各6,800円

🕒運動ができる服装・室内履き、タオル、飲み物

📅5月9日(土)午前10時から、柏市スポーツ施設のホームページで

📍子ども同伴不可

◎内容など、詳しくは柏市スポーツ施設のホームページで

📍沼南体育館☎7128-5587

**リボン館の
リサイクル講座**

6月

不用品を
有効利用しましょう

ワイシャツからブラウス	4日(木)午前10時～午後3時。先着8人。200円
着物・浴衣からバッククロスエプロン	12日(金)午前10時～午後3時。先着8人。200円
着物から変わりフレンチスリーブブラウス	18日(木)午前10時～午後3時。先着8人。200円
包丁研ぎ教室	28日(日)午前10時～正午。先着12人。200円
何でも修理教室 (家庭の小物類、おもちゃ、時計)	28日(日)午後1時～3時。先着8人。部品代は実費※腕時計は不可

必ず事前に申し込みを 5月2日(土)午前9時30分から、同館へ電話で

📍リサイクルプラザリボン館
☎7199-5082

広告欄

なんでもお任せください!!

おかげさまで 102周年

AOKI AUTO SERVICE

車にも主治医は必要です

- 車検✓
- 点検✓
- 整備✓
- 保険✓
- 新車✓
- 中古車✓
- 钣金塗装✓

〒277-0042 千葉県柏市逆井1248-1 ☎0120-07-4400

あなたの街の植木屋さん

お見積り0円 (出張料含む0円)

7つの安心

- ✓1本からでもOK!
- ✓お茶・食事の気遣い無用!
- ✓トイレは借りません!
- ✓土日祝も作業OK!
- ✓近隣店舗からプロの植木職人が見積りに!
- ✓お客様のご要望に対して丁寧に!
- ✓お見積りによる1本ずつの明細会計!

広報がしわを見た!で
予定作業
通常1本 3m未満
3,300円(税込)から
先着10名様
10%割引

まずはご相談ください
Hello Garden ☎0120-86-1128
受付時間 月～金 9:00～17:00
柏店 柏市南増尾 1-13-23 松戸店 松戸市大船平 1-41-5

ららぽーと柏の葉
ミュージックふえすた

開催日/5月9日(土)・10日(日)・16日(土)・
23日(土)・24日(日)・30日(土)・31日(日)※
いずれも荒天中止

所ららぽーと柏の葉本館(若柴)

☑東葛飾地域の中学校や市立柏高等学校吹奏楽部、社会人団体の演奏

☑当日、会場へ直接

◎出演団体や時間など、詳しくは市のホームページで

☎文化課 ☎7191-7403

介護予防講座
歌謡曲で体操しよう

開催日/5月13日・7月8日・9月9日・11月11日・
来年1月13日・3月10日の各水曜日午後1時30分~2時10分

☑市内在住で60歳以上のかた、各先着20人

☑歌謡曲に合わせて体操や脳トレを行い、健康維持・増進を目指します

☑運動ができる服装、タオル、飲み物

☑当日、会場へ直接

☎問い合わせ ☎7192-1401

千葉ロッテマリーンズ
公式戦にご招待

柏市とフレンドシップシティ協定を締結している千葉ロッテマリーンズが公式戦(内野指定席)に招待します。

開催日	対戦相手
6月9日(火)~11日(木)	中日ドラゴンズ
6月12日(金)~14日(日)	横浜DeNAベイスターズ
6月19日(金)~21日(日)	東北楽天ゴールデンイーグルス
6月26日(金)~28日(日)	福岡ソフトバンクホークス

所ZOZOマリンスタジアム(千葉市)

☑市内在住・在勤・在学のかた、各100組200人

☑5月8日(金)正午~5月17日(日)に、市のホームページで※いずれか1日。応募者多数の場合は抽選。結果は5月28日(木)にメールで通知

◎試合開始時間など、詳しくは市のホームページで

☎マリーンズインフォメーションセンター ☎0570-026-226、スポーツ課 ☎7167-1133

国際交流イベント



講演会「日本を知りフランスを改めて知る」

開催日/5月16日(土)午後2時~3時30分

所パレット柏

☑日本に住むフランス人に、各国での生活で感じた文化や習慣について話を聞きます

費400円

世界のバーベキューパーティー

開催日/5月30日(土)午前11時~午後1時

所水代果樹園(流山市)

☑世界のバーベキューを味わいながら、外国人と一緒に楽しく交流します

費1,500円※小学生以下500円

《共通》

☑各先着50人

☑5月1日(金)午前9時から、国際交流センター(パレット柏)へ ☎boshu-1@kira-kira.jpか直接

☎国際交流センター ☎7157-0281



スポーツ講習会

☎スポーツ課 ☎7167-1133・☎7167-6644

種目	とき	ところ	対象	内容	持ち物	申し込み	問い合わせ
合気道	5月10日~6月21日の毎週日曜日午前9時~10時 ※5月24日・31日を除く。計5回	中央体育館	市内在住・在勤・在学の▶小学生▶中学生以上のかた、各先着20人	合気道の基本、受け身	長袖・長ズボンのジャージなど	5月1日(金)午前9時から、3ページ下の必要事項を書いて、柏合気会へ ☎kashiwaaiki@gmail.comか同会のホームページで	西川 ☎080-3607-9609
ターゲット・バードゴルフ	5月17日(日)午前9時~正午 ※雨天中止	逆井運動場	市内在住のかた	初心者向けの体験講習	運動ができる服装、タオル、飲み物	5月1日(金)~15日(金)に、永山へ電話で	永山 ☎090-4062-0472 (午後2時以降)

柏市女性スポーツ協会春季大会

種目	とき	ところ	対象	内容	費用	申し込み	問い合わせ
美容体操	6月17日(火)午前9時~午後5時	中央体育館	市内在住・在勤の女性で、スポーツ保険に加入しているかた ※学生を除く	創作ダンス ※1チーム10分以内	120円	5月15日(金)までに、鈴木へ電話で	鈴木 ☎090-4433-3309 (午後5時以降)

広告欄

掲載されている広告については、直接広告主へお問い合わせください

畳替え、お考えの方へ。

国産い草専門の畳店です
職人が直接ご相談も承ります

☎04-7191-0929
畳の無料相談・見積りはお電話で

創業52年 ニブヤ畳店
千葉県柏市高柳1791-16

価格はこちら ▶▶

庭木の
お手入れ
承ります

見積・出張費
無料!

UEKIYA KAKUMEI
植木屋革命
クイック・ガーデニング

剪定
伐採
草むしり

植木屋革命
www.919.co.jp

フリーコール
☎0120-329-919 [受付] 9:00~18:00
土・日・祝日も受付(年末年始を除く)

株式会社クイック・ガーデニング 〒183-0016 東京都府中市八幡町 3-19-20 サンサティア TEL:042-330-5919

*広報かしわに掲載する有料広告を随時募集しています。詳しくはサンケイちば企画 ☎043-202-8600へ

忙しい日でも作れる健康的な1品を紹介します



食卓の救世主 時短レスキューレシピ

★スナップエンドウの ヨーグルトソースがけ★

材料(2人分)

スナップエンドウ…16個 トマト(小)…1個
鶏むね肉 …… 200g 酒 ……小さじ2
A マヨネーズ・無糖ヨーグルト…各大さじ1
塩 ……小さじ1/5
おろしにんにく・粗びきコショウ ……少々

作り方

- 1 スナップエンドウの筋を取る。耐熱皿にのせてラップをかけ、レンジ600ワットで90秒間加熱した後、水にさらして冷ます
- 2 トマトのヘタを取り、一口大に切る
- 3 鶏むね肉と酒を混ぜてラップをかけ、レンジ600ワットで4～5分間加熱し、冷ましてから一口大に切る
- 4 Aを混ぜてソースを作る
- 5 ①～③を混ぜて皿にのせ、④を上からかけて完成



市の栄養士の健康ポイント

1日に必要な野菜量の3分の1を摂取できます。ソースは体に優しく塩分・脂質は控えめです。

◎詳しくは市のホームページで



国際交流センターの 会計事務員



☎ 次の条件を全て満たすかた、1人 ▶
市内在住・在勤 ▶ 国際交流事業に興味がある ▶ 経理の実務経験がある ▶ ワード・エクセルなどのパソコン操作ができる

勤務場所 / 国際交流センター(パレット柏内)

勤務内容 / データ入力などの経理事務、一般事務

勤務時間 / 月～土曜日午前9時～午後5時で週2日か3日※祝日、年末年始を除く

採用日 / 7月1日

賃金(時給) / 1,300円から※交通費は別途支給

☎ 5月15日(金)までに、写真を貼った履歴書を、〒277-0005 柏1丁目7-1-301 柏市国際交流センターへ郵送(当日消印有効)か直接持参を

選考方法 / 書類と面接

☎ 国際交流センター ☎ 7157-0281

柏市社会福祉協議会の 正規職員



☎ 次の条件を全て満たすかた、1人 ▶
平成10年4月2日以後に生まれた ▶ 大学・短期大学か専門学校(修業年限2年以上)を卒業(見込み) ▶ 自動車の運転免許がある ▶ ワード・エクセルなどのパソコン操作ができる

勤務場所 / いきいきプラザほか

勤務内容 / 相談支援業務など

勤務時間 / 月～金曜日午前8時30分～午後5時15分※祝日、年末年始を除く

採用日 / 来年4月1日

選考方法 / 書類と面接

◎賃金や申し込み方法など、詳しくは同協議会のホームページで

☎ 柏市社会福祉協議会 ☎ 7163-9000

フレイルチェック in ラコルタ柏

☎ 5月21日(木)午前10時～11時40分

所 ラコルタ柏(教育福祉会館)

☎ 市内在住で60歳以上のかた、先着20人

☎ 体の衰えを防ぎ、健康寿命を延ばす方法を学びます

☎ 運動ができる服装、飲み物

☎ 5月1日(金)午前9時から、3ページ下の必要事項を書いて、地域包括支援課へ ☎ info-chkh@city.kashiwa.chiba.jp か電話で

☎ 地域包括支援課 ☎ 7167-2318

フレイルチェック in ほのぼのプラザますお

☎ 5月13日(水)午前10時～11時40分

所 ほのぼのプラザますお

☎ 市内在住で60歳以上のかた、先着15人

☎ 心と体の状態を測定し、健康長寿のポイントを学びます

☎ 運動ができる服装、飲み物

☎ 5月1日(金)午前9時から、柏南部第2地域包括支援センターへ電話か直接 ☎ 同地域包括支援センター ☎ 7170-9300、地域包括支援課 ☎ 7167-2318

広告欄

やさしい安心が あなたを照らす。



Energy for Wellbeing
ゼロワットパワー株式会社

再生可能エネルギーによる電力の安定供給と普及・拡大に取り組んでいます。

柏市若葉 178 番地 4
柏の葉キャンパス KOIL
TEL.04-7126-0561



HP

https://zerowattpower.co.jp/

市民活動団体やサークルからの情報を掲載しています

教福＝ラコルタ柏(教育福祉会館) 近セ＝近隣センター
県プラ＝さわやかちば県民プラザ

㊦＝入会金 ㊧＝月会費
㊨＝年会費

- 柏に美術館を創ろう講演会「アートと美術はほんとうに必要なか」
 5/24の13時30分～15時 ㊦教福 ㊧無料 ㊨三坂 ☎090-1104-9639
- 柏交響楽団定期演奏会
 5/24の14時～16時 ㊦市民文化会館大ホール ㊧1,000円※前売り900円 ㊨同団事務局 ☎090-8443-0181
- 歴史人物講座「明治天皇」
 5/30の15時～17時 ㊦パレット柏 ㊧1,000円※高校生以下無料 ㊨岩淵 ☎090-4847-0400
- 手賀沼アロハ ロコフェスタ
 6/6・7の11時～16時30分 ㊦道の駅しようなん ㊧無料 ㊨星 ☎090-4916-3923
- 流通経済大学付属柏中学校・高等学校吹奏楽部定期演奏会
 6/14の14時30分～16時30分 ㊦野田ガスホール(野田市) ㊧無料 ㊨同高等学校 ☎7131-5611
- 芝浦工業大学子ども向け公開講座
 7/25の10時～12時30分、8/3の10時～12時・14時～16時 ㊦同大学柏中学高等学校(増尾) ㊧3,000円 ㊨要予約 ㊨同大学 ☎03-5859-7120

- 柏市俳句連盟吟行会
 5/14の11時～16時 ㊦森のホール21(松戸市) ㊧1,000円 ㊨石山 ☎080-3448-0087
- つり講習会(フナ)
 5/16の9時30分～11時30分 ㊦明原ふるさとセンター ㊧無料 ㊨要予約 ㊨佐近 ☎090-5313-1921
- 朗読パフォーマンス
 5/17の13時～14時30分 ㊦パレット柏 ㊧無料 ㊨船渡 ☎080-8897-7172
- 青空共同保育どんぐり体験会
 5/19・22の10時～14時 ㊦あけぼの山農業公園ほか ㊨未就学児 ㊧500円 ㊨要予約 ㊨大久保 ☎090-7815-4986
- 写真展 こんな素敵な野草たち
 5/22～26の9時30分～16時30分※22日は13時から、26日は16時まで ㊦県立柏の葉公園センター ㊧無料 ㊨澤村 ☎080-6645-7601
- ソプラノで綴(つづ)るオペラとミュージカルはいかが？
 6/6の14時～15時15分 ㊦アミュゼ柏 ㊧2,000円 ㊨眞山(さなやま) ☎080-5697-9326

団体・サークルの催し

- 吉本あゆみの二胡教室 研究発表会
 5/3の14時～17時 ㊦アミュゼ柏 ㊧無料 ㊨吉崎 ☎080-1055-3896
- 柏かなりやハーモニカ演奏会
 5/8の13時30分～16時30分 ㊦アミュゼ柏 ㊧500円 ㊨中嶋 ☎070-5576-0783
- 麗澤の森であそぼう 新緑の園内散策
 5/9の10時～14時30分 ㊧無料 ㊨要予約 ㊦園モロロジー-道德教育財団(光ヶ丘2丁目) ☎7173-3182
- よこすかウインドアンサンブル吹奏楽演奏会
 5/10の13時30分～15時30分 ㊦市民文化会館大ホール ㊧無料 ㊨渋谷 ☎090-6037-3673
- デュオサキタニ フルートコンサート
 5/10の14時～16時 ㊦アミュゼ柏 ㊧2,500円※学生1,500円 ㊨要予約 ㊨佐々木 ☎090-9145-1280
- 介護講座 揺らぐ介護保険制度
 5/16の14時～16時30分 ㊦教福 ㊧無料 ㊨藤本 ☎090-1936-0149

- 柏空手学校
 毎月(水)・(金)18時、根戸近セほか。㊦3,000円、㊧2,600円。体験可。福田 ☎090-6139-4932
- 裏千家茶道愛好会
 月3回不定期10時、光ヶ丘近セ。初心者歓迎。㊦3,000円、㊧4,000円。浦田 ☎080-5674-0283
- 女声合唱「三色すみれ」
 月2回(火)9時30分、松葉近セ。㊦5,000円。古田土(こだと) ☎090-7827-2400
- 和楽陶友会
 月2回不定期13時、県プラ。㊦2,000円、㊧1,500円。宮阪 ☎7192-8432
- かたくりの里句会
 第2(水)10時、かたくりの里。初心者歓迎。㊦100円。石山 ☎080-3448-0087

- 柏アフリカ
 月2・3回(日)15時、手賀近セ。初心者歓迎。アフリカンダンスと太鼓。㊦4,000円※小学生以下1,000円。体験可。杉岡 ☎090-8317-1957
- HCAクラブ 富里フレイル予防体操教室
 毎金12時30分、富里近セ。初心者歓迎。㊦2,000円。体験可。寺門 ☎080-2085-2489
- 月水木金曜テニスクラブ
 毎金13時、逆井運動場。60歳以上。㊦1,000円。石川 ☎080-2032-8767
- シニア音楽クラブ
 第1・3(木)13時30分、いこい荘。無料。増田 ☎090-9833-7253
- 菜の花句会
 第4(土)12時、南部近セ。初心者歓迎。㊦500円。石山 ☎080-3448-0087

サークル会員募集

- すこやか3B体操
 第2・4(水)10時、柏寿荘。㊦1,500円。山下 ☎090-7011-6388
- 水彩画「酒井根彩友会」
 第1・3(水)と第2・4(月)12時30分、酒井根近セ。初心者歓迎。㊦2,000円。中重(なかしげ) ☎7175-1620
- 社交ダンス「エナジー」
 月3回(水)12時、高柳近セ。3年以上の経験者。㊦500円、㊧500円。榎本 ☎070-1434-9560
- 柏楽しく歌う
 第2・4(火)10時30分、豊四季台近セ。初心者歓迎。叙情歌と歌曲。㊦1,000円、㊧4,000円。高木 ☎080-5683-1080

広告欄

掲載されている広告については、直接広告主へお問い合わせください

庭木剪定 1本から大歓迎!!

有資格者のプロが対応!

見積無料

剪定1本 **3,300円** 税込

※3m未満、ゴミ別途
 ●伐採、マツ、マキなど特殊な木、仕立物は別途お見積り
 ●3m以上の庭木、古土・鉢等不用品も承ります!

剪定・伐採・生垣・雑草対策・消毒・庭木やお花の植栽

フリーダイヤル ☎0120-187-394

株式会社 大和グリーン東葛支店
 松戸市松戸1228-1 / 受付時間 9:00～18:00 無休
 越谷・川口・さいたま・足立・板橋・葛飾にも支店あり!

広報かしわ 読者限定
 すべての作業料金から **10%引き +10%引き** (先着20名様)

転勤などによる管理者不在や後継者の不在など、ご遺骨の管理についてお悩みの方々のために、当墓苑が責任をもって永代にわたり、お預かりします。

管理費不要

かしわ青光苑 **れんげ堂** 合同墓

お申し込み・お問い合わせはこちら
 TEL04-7135-8484
 柏市布施700/呼塚(国道16号・6号交差点)より車で6分

仏さまを安置した「れんげ堂」
 茶料 **20万円**

プレートのお墓「やすらぎ」
60万円から

*広報かしわに掲載する有料広告を随時募集しています。詳しくはサンケイちば企画 ☎043-202-8600へ



市民の相談室

●祝・休日、年末年始は休み

予約が必要な相談

法律相談	▶(月)・(水)・(木)午前9時30分～午後3時30分＝市役所相談室※5月20日(水)・27日(水)はオンライン可▶(夜間)第2(水)午後6時15分～8時40分＝アミュゼ柏 予約 翌週分を(水)午前9時から※裁判・調停中のものは不可 広報広聴課☎7167-1119	交通事故巡回相談 (示談や損害賠償の方法等)	6月3日(水)午後1時10分～2時・午後2時10分～3時 予約 6月1日(月)まで※裁判・調停中のものは不可 防災安全課☎7168-1605
外国人のための無料法律相談	第4(水)午後1時～5時 国際交流センター(パレット柏)☎7157-0281	老いじたくあんしん相談(高齢者のライフプラン・遺言・相続等)	▶第2・4(金)午前9時～正午＝市役所相談室 ▶第3(金)午前9時～正午＝沼南庁舎相談室 予約 当月分を5月1日(金)午前9時から 老いじたくあんしんねっと☎050-5236-3800
税理士による税務相談	第2(水)・(金)午後1時～5時＝市役所相談室 予約 当月分を5月1日(金)午前9時から 広報広聴課☎7167-1119	こころの悩み無料相談(電話・面接)	▶電話相談＝(月)・(金)午前10時～正午・午後1時～5時 日本産業カウンセラー協会東関東支部(柏2丁目)☎7163-7830 ▶面接＝(月)～(金)午前10時～午後5時 同支部☎7168-7163(予約)
社会保険労務士による相談(年金・労働問題、労働・社会保険、成年後見等)	第4(金)午後1時～5時＝市役所相談室 予約 当月分を5月1日(金)から 千葉県社会保険労務士会東葛支部☎7136-2560※受付時間は(月)～(金)午前10時～正午・午後1時～3時	母子・父子自立支援相談(ひとり親支援・離婚前相談等)	(月)～(金)午前9時～午後4時 予約 事前にこども福祉課へ電話の上、同課へ直接 こども福祉課☎7167-1455
行政書士の暮らしの手続き相談(成年後見・相続・遺言等)	第4(水)午後1時～4時＝市役所相談室 予約 当月分を5月1日(金)から 千葉県行政書士会東葛支部☎7186-7396 ※受付時間は(月)～(金)午前9時30分～午後1時	不登校・学校教育・幼児教育相談(電話・面接)	(月)～(金)午前9時15分～午後3時45分 教育支援室▶電話相談＝☎7131-6615 ▶面接＝☎7131-6671(予約)
建築士・宅建士・司法書士による無料空家相談	随時＝各士業の事務所 ☑市内に空家を所有・管理しているかた 予約 事前に住宅政策課へ電話の上、同課へ直接 住宅政策課☎7167-1147	就学相談	(月)～(金)午前9時～午後4時＝ウェルネス柏 児童生徒課☎7128-2227
女性のこころと生き方相談	毎週(木)、第1・3(水)、第2・4(月)※いずれも午前10時～午後4時。第2(水)は午後2時～8時 男女共同参画センター(パレット柏) ☎7167-1127	就職を希望する若者のための就労相談	(月)～(土)午前9時30分～午後4時30分 ☑15～49歳 かしわ地域若者サポートステーション ☎7100-1940

予約が不要な相談

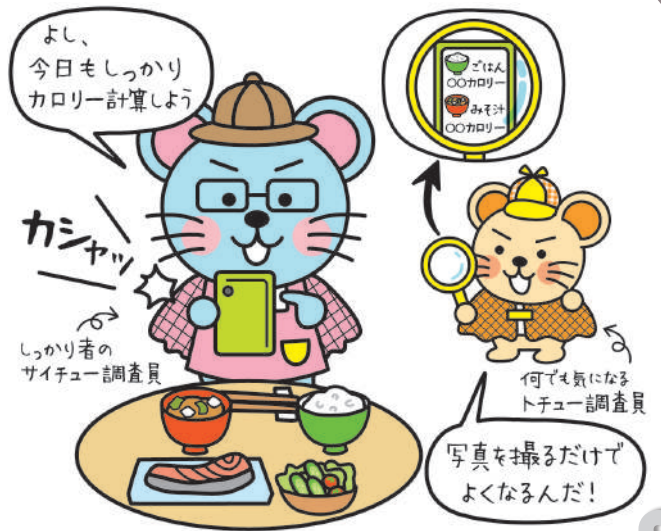
行政相談(国などへの意見・要望)	第3(月)午前10時～正午＝沼南庁舎相談室 広報広聴課☎7167-1119	自死遺族のためのわかちあいの会「ひだまり」	5月10日(日)午後1時30分～4時＝アミュゼ柏※開始時間までに会場へ 千葉いのちの電話☎043-222-4416
人権身の上相談	第3(水)午前10時～午後3時＝市役所相談室 広報広聴課☎7167-1119	障害者差別に関する相談(電話・面接)	▶電話相談＝(月)～(金)午前9時～午後5時 ▶面接＝毎週(水)午前9時～午後5時、ラコルタ柏(教育福祉会館) 千葉県東葛飾障害者相談センター ☎7179-1088・FAX 7165-2423
司法書士・土地家屋調査士による相談(相続登記、成年後見、遺言・贈与、土地建物登記・測量・境界等)	第2(水)午前10時～正午＝市役所相談室 先着6組 広報広聴課☎7167-1119	家庭児童相談(心配な児童の連絡を含む)	(月)～(金)午前8時30分～午後5時15分 こども相談センター☎7170-0179
不動産相談(売買・賃貸借契約時のトラブル)	第1(金)午前10時～午後3時＝市役所相談室 広報広聴課☎7167-1119	子どもやまびこ電話 柏	(月)～(金)午後1時～7時 少年補導センター☎7166-8181
高齢者の就労・社会参加相談	(火)～(金)午前10時～午後3時30分 Re:スタート55+(パレット柏)☎7157-0282	少年相談	(月)～(金)午前9時～午後5時 少年補導センター☎7164-7571
消費生活相談	(月)～(金)午前9時～午後4時30分 ※窓口相談の受付時間は午後4時まで。第3(土)は電話相談だけ 消費生活センター☎7164-4100	妊娠・出産・育児に関する相談	(月)～(金)午前9時～午後5時 母子保健課☎7167-1257
ひきこもり相談	(月)～(金)午前9時30分～午後4時30分 千葉県ひきこもり地域支援センター ☎043-307-3812	外国人のための相談	英語＝(木)、中国語＝(水)・(金)、スペイン語＝(月)、 韓国語＝第2・4(火)※いずれも午後1時～5時 外国人相談窓口(市役所本庁舎3階) ☎7168-1033

トチュー サイチュー 途chu最chu のチュ目案件

02 健康アプリ「ワニFit」の件

トチュー・サイチューの仲よし調査員が柏の気になる「注目案件」を調査します。

今回は、1年前に開始したかしわ健康アプリ「ワニFit」。アプリを初めて利用したサイチュー調査員の体験レポートにも注目です。



歩いて健康的にポイントゲット

生活習慣病の予防には、1日に8,000歩以上歩くと効果があるといわれています。かしわ健康アプリ「ワニFit」は、スマートフォンを持ち歩くだけで歩数管理ができる上に、電子マネーなどに交換できるポイントもたまります。

ポイント獲得数トップは70歳代

サービス開始から1年が経過し、今では25,000人ものかたがアプリを利用しています。通勤・通学時や趣味の散歩、ウォーキングなど、若者から高齢者まで幅広いかたが、歩きながらポイントをためています。年代別ポイント獲得数のトップは、なんと70歳です。

やってみました！ お勧めは食事記録

アプリの機能はさまざま。いつも通りに生活する中でポイントがたまるので、ほとんど負担に感じません。1日使ってみた結果と感想を皆さんに報告します。

サイチューの今日のワニFit

- ▶ アプリにログイン…5ポイント
- ▶ 体重記録…20ポイント
- ▶ 朝・昼・夜ごはんを記録…60ポイント
- ▶ 合計8,000歩に到達…100ポイント
 - 食後のお散歩 (2,000歩)
 - お買い物 (2,000歩)
 - お部屋の掃除 (500歩)
 - トチュー調査員とサッカー (3,500歩)

この調子で続ければ1カ月で5,000ポイントゲット♪



1日の合計185ポイント



毎日の食事記録が楽しくてハマってしまいました。「鉄分が足りないからシジミを食べるのがお勧め」など、食事の記録に合った具体的な栄養のアドバイスがもらえます。続けるうちに塩分を取りすぎた日の翌日は、減塩しようゆに替えるなど自然と意識するようになりました。

新機能！カメラで簡単カロリー計算

これまでは、食事記録の際には食品を検索して登録する必要がありましたが、料理を撮影してアプリに画像を追加するだけで、食品の候補が検出できるようになり、記録がスムーズになりました。



1枚の写真で複数の食品を登録できます



画像は1日10枚まで追加できます



ポイントは景品orデジタルギフトに交換

10ポイント当たり1円換算。年間で30,000ポイントをためられて、最大3,000円相当のデジタルギフトに交換できます。交換申請は5月11日(月)開始予定です。ホーム画面に「ためる」「つかう」のメニューが追加されるので、よりポイントを管理しやすくなります。

ポイントを楽しみに続けていたら自然と健康な体に。そんな生活を、ワニFitと一緒に送ってみませんか。

ポイントで何のお菓子を買おうか悩むな～



アプリをダウンロードして始めよう

iPhone用



WoLN

Android用

事前に関連が必要 /



WoLN



Google Fit



ヘルスコネクト

【問い合わせ】 健康増進課 ☎7167-1256 ・ FAX 7164-1263

Kashiwa Photo Diary

～ まちの出来事を写真とともに ～



3/25

迅速・柔軟に活用できる
災害用トイレカー 2台を導入

@ 市役所本庁舎

災害時に必要な場所で使用できる、移動可能な災害用トイレカーを2台導入しました。車両は中型と小型の2種類あり、いずれも男女別の個室を備え、中型には車いす対応のリフト設備も備えています。清潔なトイレ環境は、災害時に重要な衛生環境の確保に貢献します。



4/3

空気圧機器トップシェアを誇る
SMC社が柏の葉を新拠点に選定

ジャパンテクニカルセンター
@Japan Technical Center (若柴)

国内外の空気圧機器の販売でトップシェアを誇る、SMC社の研究開発拠点「Japan Technical Center (JTC)」が柏の葉エリアで開所しました。およそ1,400人の従業員・研究者が集うこの拠点から、世界の製造業を支える新たな技術や価値が創出されることが期待されます。



4/4

満開の桜と竹灯籠で彩る江戸の趣

@ 旧吉田家住宅歴史公園

旧吉田家住宅歴史公園で桜と竹灯籠のライトアップイベントを開催。江戸時代からの歴史ある建造物が満開の桜と共に照らされ、幻想的な空間が広がっていました。訪れた人はみな胸を打たれ、その風景をじっくりと見つめたり、記念撮影をしたりして、特別な思い出を持ち帰りました。




4/11・12

およそ16万本の花が咲き並ぶ
チューリップフェスティバルを開催



@あけぼの山農業公園

心地良い春の日差しに包まれ、およそ16万本もの色鮮やかなチューリップを満喫できるイベントを開催。円形のチューリップ畑では、360度見渡せる花の彩りと、風車と青空の共演に、子どもも大人も思わず笑顔になり、この季節だけの特別な風景を心行くまで楽しんでいました。



野菜チャージ
今日、食べたい
柏の一軒

ここでは、「手軽に、気軽に、おいしく」外食でも野菜を食べてほしいと、積極的に野菜料理を提供する「野菜を食べよう柏協力店」を紹介します。お店の魅力を知って、野菜を食べるきっかけにしてみませんか。

同協力店一覧

第2回 LASAGNA BAR (ラザニアバー)
和×イタリアンが生む
新感覚のラザニア専門店



カブのラザニアセット

柏産の小カブとネギをふんだんに使用したラザニア。何層にも重なる生地をパプリカのクリームソースに絡めると、野菜の甘みと濃厚チーズの味わいが絶妙にマッチします。熱々でボリュームも満点。とろりと濃厚なカブのスープも素材の甘みが際立つ逸品です

小カブの瓶詰

本場地中海のソースとカブステーキを瓶詰めした一品。やわらかなトマトとアンチョビが、カブのうまみをさらに引き立てます。パケットと一緒にワインのお供にお薦めです



店主・ニコロさん

南柏駅から徒歩3分の場所にあるラザニアバーは、イタリア人シェフが奥さんの実家の柏産野菜で作る、ラザニア専門店です。

何層にも重ねて仕上げるラザニアの生地を、一枚一枚手作りにしていることが最大のこだわり。食べ応えのあるモチモチ食感の生地がどのソースともよく絡み合い、うまみが重なる満足感のある味わいです。

日本の野菜とイタリア料理を融合して生み出されたラザニアは、日本人でも食べやすく数も20種類以上。固定メニューに加えて日替わりメニューも用意されていて、訪れるたびに新たな味に出会えるのも魅力です。店内にはニコロさんが描いた絵画が飾られ、センスあふれるカラフルな空間が広がります。まるでイタリアを訪れたかのような雰囲気の中で、本場でも出会えない柏愛いっぱいラザニアを、ぜひご堪能ください。

店主からのメッセージ

初めてきてくれた時はお客さんでも、2回目からはお友達。皆さんと会うのが楽しみです

📺📺📺 今月のプレゼント

ラザニアセット

締め切り 5/11(月)

(ドリンク付き。平日限定) 無料券 2名様

応募方法 市内在住のかたで、次のいずれかで▶市のホームページ▶はがき

※はがきでの応募方法は本誌3ページで。応募は1人1回。当選者の発表はプレゼントの発送をもって代えさせていただきます



LASAGNA BAR
(ラザニアバー)

【住所】 南柏1丁目11-11

【問い合わせ】 ☎7170-2399



営業日など

市の情報をもっと知りたい! 📶

柏市公式
ホームページ



柏市公式
LINEアカウント



柏市公式エクス



**広報誌の配布に関する
問い合わせはこちら**

広報かしわ宅配コールセンター
☎0120-276-673
受付時間/午前8時30分~午後5時15分
※土・日曜日、祝日、年末年始を除く

👤 柏市の人口

※R8.4.1現在()内は前月比

🏠 世帯数 205,560世帯(+1,162世帯) 👤 総人口 438,987人(+812人) 🧑 男 216,349人 🧑 女 222,638人

📞 携帯電話や松戸局(047局)から本誌の市外局番のない番号にかけるときは最初に「04」を付けてください

📞 電話での問い合わせが困難な場合はファクス 7166-8289もご利用ください

🌱 VEGETABLE GIC INK UDFONT リサイクル可能な紙と植物油インキを使用しています。また、見やすいユニバーサルデザインフォントを採用しています。