

高田近隣センター リノベーションニュース

発行：柏市 市民生活部 市民活動支援課(2022年11月)

これまでの高田近隣センターリノベーションワークショップの様子

■リノベーションプランのポイント【その1 ツナグ】

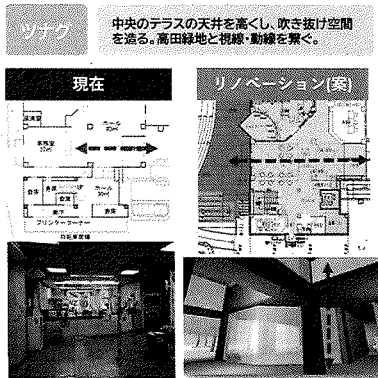
高田緑地と大堀川の身近な環境

多様な世代

ツナグ

地域のにぎわい

高田地区らしい風景



中央のテラスの天井を高くし、吹き抜け空間を造る。高田緑地と視線・動線を繋ぐ。

新しい高田近隣センターのイメージです！

1 入口から高田緑地を見る



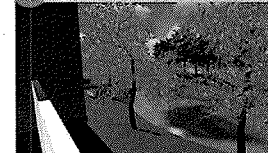
2 ホールから図書館を見る



3 2階 渡り廊下



4 テラスからの眺め



ツクル

誰でも気軽に過ごせること、場所をつくる。

■リノベーションプランのポイント【その2 ツクル】

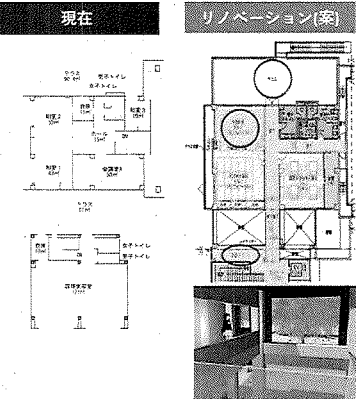
環境に働きかける低炭素化建物

子供からお年寄りまで誰もが活躍できる場

ツクル

集う・楽しむコミュニティの発信拠点

地区を先導する建物景観



居話スペース

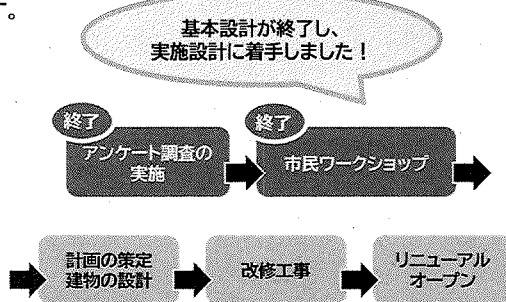


模型をつかって配置を検討しました

※パースは2022年7月時点のため、変更の可能性がございます。

■リノベーション事業の進め方をお知らせします。

現状確認	1回	高田近隣センターの現状を知ろう 2021年11月13日(土)
将来像の整理	2回	リノベーションの方針と必要な機能を考えよう 2021年12月4日(土)
リノベーションプランの検討	3回	新しい高田近隣センターのデザインを考えよう① 2022年1月8日(土)
	4回	新しい高田近隣センターのデザインを考えよう② 2022年2月5日(土)
	5回	新しい高田近隣センターのデザイン(案)を確認しよう 2022年3月5日(土)
	6回	報告会 2022年7月2日(土)
	7回	高田近隣センターの利用イメージを共有しよう 2022年12月17日(土)



高田近隣センターリノベーション 運用ワークショップを開催します!!!



報告会の様子(2022年7月2日(土))

※パースはイメージです。

2022年12月17日(土曜日)10時から高田近隣センター体育室において、高田近隣センターリノベーション運用ワークショップを開催します。
これまで取り組んできた内容を踏まえながら、新たに導入される施設や機能に関する利用イメージの共有を図ります。詳細は下記をご確認ください。



高田近隣センターリノベーション運用ワークショップについて

- 日時 2022年12月17日(土曜日) 10時~12時半
- 場所 高田近隣センター体育室
- 内容
これまでの高田近隣センターリノベーション事業において、新たに導入される施設や機能に関する利用イメージの共有を図ります。
- 応募方法
こちらからご応募ください。



<https://logoform.jp/form/Mx28/174961>

QRコードからも応募できます！

~このリノベーションニュースは柏市 市民活動支援課が発行しています~

問い合わせ先：柏市 市民生活部 市民活動支援課
TEL:04-7167-1126 FAX:04-7167-6644
メール:info-shminkt@city.kashiwa.chiba.jp

基本設計(案)でいただいた主な意見についてお伝えします。

■進捗報告

右の赤枠について、基本設計時では検討していた項目についてお伝えします。

キーワード	主な意見	回答
駐車場の動線	<ul style="list-style-type: none"> ・駐車台数が増えたことは良いとおもいます。ですが、歩行者や自転車で来られる方が、駐車場内を通行する計画となっています。歩行者専用のアプローチも検討していただきたいです。 	→北側道路から近隣センターエントランスまでの歩行者用通路として舗装の色分けなどにより視覚的に車道と区別がつかやすい道路を設置します。
	<ul style="list-style-type: none"> ・東入口側からのアプローチを、魅力的なものにして頂きたいです。 	→緑地側からの歩行動線をつなぐようにいたします。
体育館	<ul style="list-style-type: none"> ・夏の体育室はとても暑い空間となります。暑さ対策として、屋根に遮熱の効果がある塗料を使うなど、暑さ対策の検討もして頂きたいです。 	→屋根に遮熱性能のある塗料を採用します。
	<ul style="list-style-type: none"> ・体育館のステージを常設にすることは出来なんでしょうか。現在の舞台を設置する際に、けが人が出たこともあり、危ないものとなっている。 	→体育室については面積が限られている中で活動スペースの確保を優先し常設ステージの設置は難しいと判断しました。
ホール	<ul style="list-style-type: none"> ・風除室が設けられたことによって、ホールの開放感が減少しているように思います。また、風除室の材質はどのようなものを予定していますか？ 	→ホールの開放感を考慮して風除室の設置はしないものとなりました。
更衣室 倉庫(1)	<ul style="list-style-type: none"> ・体育館の倉庫が使いにくい印象があります。例えば、更衣室と倉庫を入れ替えるなどの、工夫をすることはできないでしょうか。 	→更衣室への出入口が体育室外から可能となった場合、体育室(更衣室)利用者からの目が届きにくいことから、盗難などの可能性及び安全性を考慮し、更衣室は体育室からの利用としました。
ひさし	<ul style="list-style-type: none"> ・1階の南側にあるデッキに面した開口部に、ひさしは付いていますか？ 	→近隣センター南面の開口部上部には2階バルコニーがあり、閲覧カウンター上部と緑地側入り口上部だけひさしを新築します。

報告会の内容をお知らせします。

2022年7月2日(土曜日)10時から高田近隣センター体育室において、高田近隣センターリノベーションワークショップ報告会が開催されました。基本設計(案)についていただいた主な意見をお伝えいたします。

赤枠の詳細は左ページへ

キーワード	主な意見	回答
駐車場の動線	<ul style="list-style-type: none"> ・駐車台数が増えたことは良いとおもいます。ですが、歩行者や自転車で来られる方が、駐車場内を通行する計画となっています。歩行者専用のアプローチも検討していただきたいです。 ・東入口側からのアプローチを、魅力的なものにして頂きたいです。 	→歩行者や自転車で利用される方が安全にアクセスできるように、東側からや、デッキ側の園路を整理し、魅力あるアプローチを検討します。
駐車場の利用者	<ul style="list-style-type: none"> ・駐車場は、近隣センターと高田緑地のどちらの利用者も使えるものと考えてよいでしょうか？ 	→駐車場は近隣センターと高田緑地両方の利用者数を考慮して設定しています
フェンス	<ul style="list-style-type: none"> ・敷地周辺のフェンスや柵はどうなりますか？ 	→西側(民地側)のフェンスは残し、その他のフェンスは設置しない計画となっています。
体育館	<ul style="list-style-type: none"> ・夏の体育室はとても暑い空間となります。暑さ対策として、屋根に遮熱の効果がある塗料を使うなど、暑さ対策の検討もして頂きたいです。 ・体育館のステージを常設にすることは出来なんでしょうか。現在の舞台を設置する際に、けが人が出たこともあり、危ないものとなっている。 	→屋根・外壁等の材料等を検討する上で、参考にさせていただきます。 →今回は現地踏査の結果を踏まえ優先度の高い内壁等の修繕を行います。体育館のステージについては、今後どのような対応ができるのかも含めて検討させていただきます。
施設の管理	<ul style="list-style-type: none"> ・近隣センターと高田緑地が一体的に利用できる計画となっていますが、市役所での所管は異なると思います。例えばデッキテラスに修繕が必要な場合、問い合わせ先はどこになるのでしょうか。 	→近隣センターは市民活動支援課、高田緑地は公園緑地課の所管となりますが、どちらに問い合わせ頂いてもかまいません。市役所内でしっかりと連携し、対応させていただきます。
サイン	<ul style="list-style-type: none"> ・正面出入口について、近隣センターと分かるようなサイン等が欲しい。 	→サインについては、今回のご意見もふまえた上で、今後具体的な検討を進めていきます。
アプローチのスロープ	<ul style="list-style-type: none"> ・ふるさと協議会の催しで、卓球台を屋外に出すことがあります。今回計画されているスロープでは、卓球台を通すことは出来ますか？ 	→卓球台の幅が約153cmなので、スロープを使って屋外に移動させることが可能です。
湯沸室	<ul style="list-style-type: none"> ・事務室では図書館の方の休憩場所として使用することもあります。事務室の近くに水場を設けることは出来ないのでしょうか？ 	→湯沸室は施設利用者全体の利便性を考慮して今回の配置にしています。
ホール	<ul style="list-style-type: none"> ・風除室が設けられたことによって、ホールの開放感が減少しているように思います。また、風除室の材質はどのようなものを予定していますか？ 	→ホールの開放感を保ちつつ、高田緑地の繋がりを確保した計画となるように、検討させていただきます。風除室や内装の材質については、現在検討を進めているところです。
更衣室 倉庫(1)	<ul style="list-style-type: none"> ・体育館の倉庫が使いにくい印象があります。例えば、更衣室と倉庫を入れ替えるなどの、工夫をすることはできないでしょうか。 	→利便性、安全性も踏まえて更衣室にすることができないか、また、倉庫との位置関係も含めて検討させていただきます。
ひさし	<ul style="list-style-type: none"> ・1階の南側にあるデッキに面した開口部に、ひさしは付いていますか？ 	→高田近隣センターの現状の壁や柱をできる限り活かすため、増築できる面積には上限があります。 →現在の計画では、室内の空間に開放性を持たせ、一体感を実現するために、可能な限り増築をしています。 →そのため、デッキに面する開口部にひさしは付いていませんが、2階のバルコニーがある部分では、ひさしの役割を担うように計画しています。2階にバルコニーが無い部分についても設置が可能であるか検討させていただきます。