

駐車場配置計画 (案)

駐車場を高田緑地と一体的に拡大する案



A案

高田緑地側に駐車場台数4台分を増設。
近隣センター18台+身障者1台、高田緑地10台
高田緑地の改修により、高木4本程度造成。



B案

高田緑地側に駐車場台数15台分を増設。
近隣センター18台+身障者1台、高田緑地22台
高田緑地の改修により、高木15本程度造成

配置図兼1階平面図 (案)

駐車場を敷地内で駐車場を再配置した案

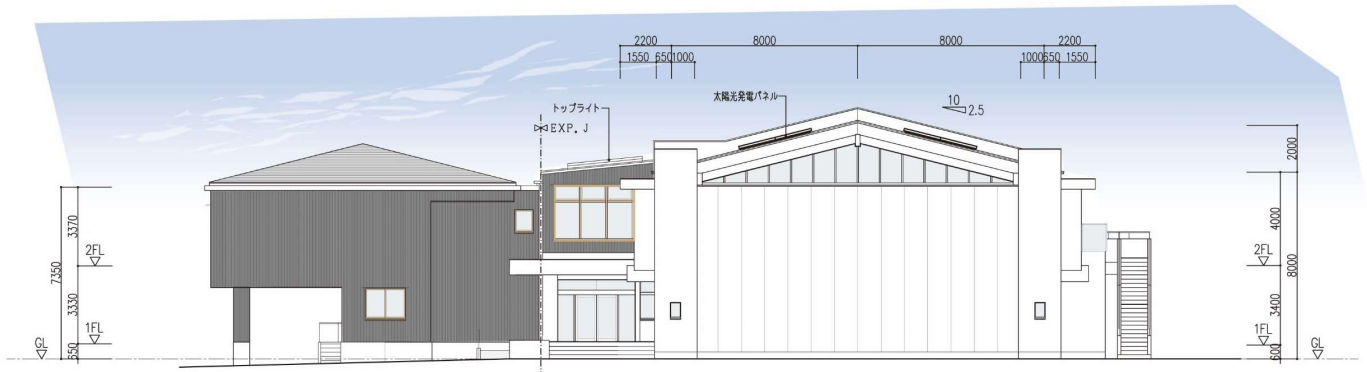
ふるさと協議会事務所とセンター事務所が一体となり、授乳室を設けた案



2階平面図 (案)



立面計画 (案)



北側から見た高田近隣センター



南側 (高田緑地側) から見た高田近隣センター