

→ 3面から続く

2階ゾーニング素案

この「素案」を
ベースに意見交換を
しました

リノベニュース

をご愛読下さい。



お知らせします！

ワークショップの様子や
施設改修の進捗状況をいち
早くお知らせします。参加
者の声やアンケートの結果、
さらに平面図や建築模型など
も、紙面でご紹介する予
定です！



お寄せください！

是非地域のみなさまのご
意見をお寄せください。
ご意見等は随時ご意見箱
(近隣センター内に設置)
やメール(タイトル下を参
照)でも受け付け、ワーク
ショップ時の検討材料とし
て活用させていただきます。

南部近隣センター
リノベーション事業
特設サイト 開設！



<http://www.city.kashiwa.lg.jp/soshiki/053000/p043375.html>

住民と行政が共に考えるリノベーション・ワークショップ

2018年3月20日 第5号

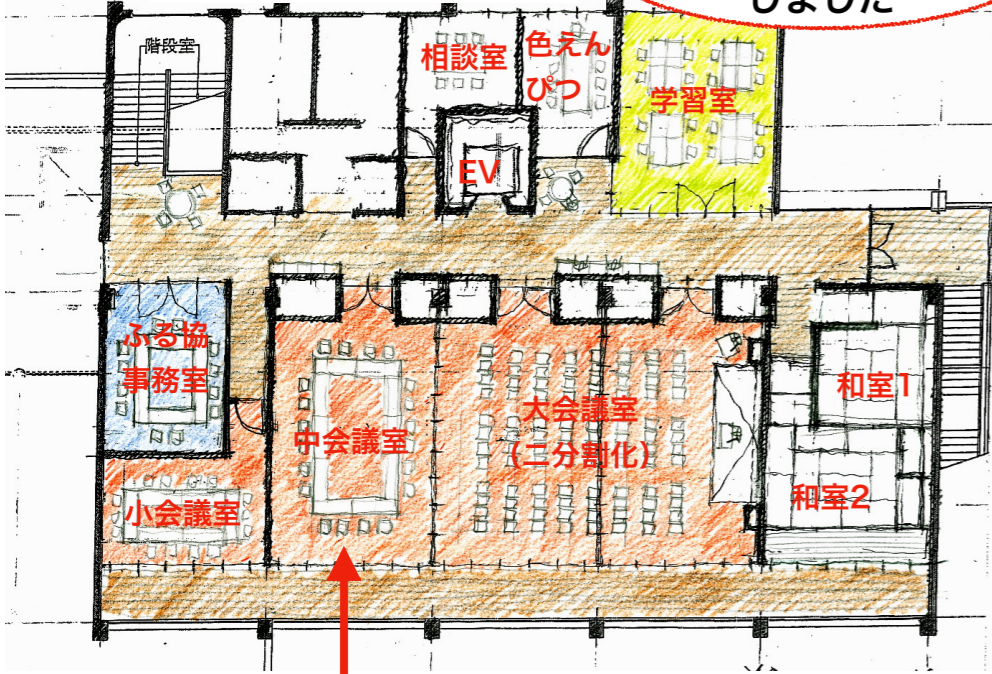
南部近隣センター リノベニュース

発行：柏市役所地域支援課 問合せ：04-7167-1126 Fax 04-7167-8103 mail: info-chksh@city.kashiwa.chiba.jp

ゾーニング素案と模型から、何かが見えた？！



2月24日(土) 13時から南部近隣センター2階会議室において、第4回のワークショップが開催されました。テーマは、「少し見えてきた！新しい南部近隣センター」。参加者のみなさんの議論は最初から白熱し、リノベーションワークショップはいよいよ佳境に差し掛かっています！



カタクリ班

和室は最後まで悩み、日本の伝統を考えて、お茶や踊りができるように一部屋残そうということでまとまった。テラスへ出られる通路を設けたい。料理実習室は今より小さくなったがちょうどいい。調理で使わないときは会議室として使えるようにしたい。

VS 意見が分かれました！

和室は必要？ 不要？

- ・高齢者には使い勝手が悪く、今の和室でも椅子を使っている。お茶やお花の団体も、不要、もしくは1部屋でいいと言っている(サザンカ班)
- ・班の中でもいろいろな意見がでた。今の時代、新築では和室がないことが多い。最後は1部屋残す案になった(カタクリ班)

■ 次回 (第5回ワークショップ) のご案内

3月25日(日)は「デザインや材料も決めよう！」をテーマに、第5回のリノベーションワークショップを開催します。

事業のスケジュール

ワークショップは全6回。アイデア出しから始めて、必要な機能を考え、ゾーニング(レイアウト)、平面図まで、皆さんと決めていきます。

今ココ！
第4回終了



リニューアル
オープン



'17/8月~9月
アンケート
(終了しました)

'17/10月~'18/前半
市民ワークショップ(全6回)・設計

改修工事

第4回WS 少し見えてきた！ 新しい南部近隣センター

第4回 WSの流れ



ステップ1

あいさつ

ステップ2

前回の振り返り

ステップ3

ゾーニング素案の前提条件



ステップ4

ゾーニング素案を確定案へ！

ステップ5

全体発表と意見交換

第5回WS 3/25



ファシリテーター

岡山理科大学 平山文則 教授



■ステップ1～あいさつ

今回は、柏市地域づくり推進部高橋直資部長の挨拶でスタート。44名の参加者は、開始前から議論をスタートさせ、会場は熱気にあふれていました。

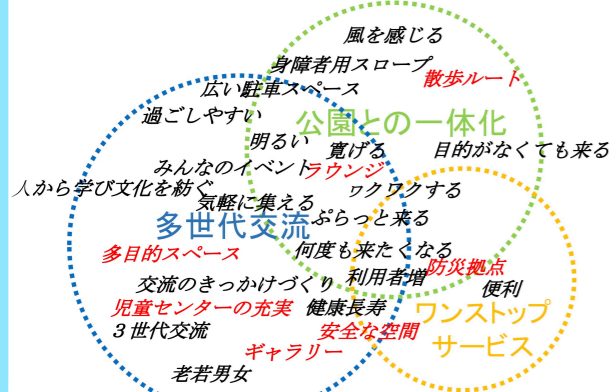
■ステップ2～前回の振り返り

前回からゾーニングの議論が始まりました。前回の感想カードの「議論の時間がギリギリすぎる」「担当施設以外の意見交換をもっとやったほうがいい」との声に対し、ファシリテーターから、「今回は意見交換の時間を十分とれるよう、進行を工夫します」との説明がありました。

■ステップ3～ゾーニングの前提条件

前回示されたコンセプトが再度示されました。

コンセプト作成のためのキーワード案



「判断に迷った時はこのキーワードに戻る。」

■ステップ4、5～意見交換と発表

前回に引き続き、部屋（機能）別の班でゾーニングを議論し、発表しました。

- ①サザンカ班 役に立つ場所にしたい！
【出張所、ふるさと協議会事務局】
- ②ガーベラ班 図書館を活用したい！
【図書館、学習スペース】
- ③エビネラン班 こどもや多世代にやさしい場所にしたい！
【子育てルーム】
- ④カタクリ班 いろいろな活動ができる場所にしたい！
【会議室、和室等】
- ⑤サクラ班 くつろげる場所にしたい！
【ラウンジ、カフェ】



サザンカ班

出張所の位置、広さは良い。コンビニにあるような交付機があれば、土日でもさまざまな書類を出すことができる。2階の「色えんぴつ」は学習室を兼用でもいいのではないかな。



こんな意見もありました！

行政機能を集めたい！

- ・地域に必要な行政機能を南部近隣センターに集めたい（サザンカ班）
- ・「いきいきセンター」と「地域包括支援センター」を入れることができないか（サザンカ班）

*模造紙の詳細は、柏市HPでご覧頂けます。



意見が集中しました！

倉庫は必要！

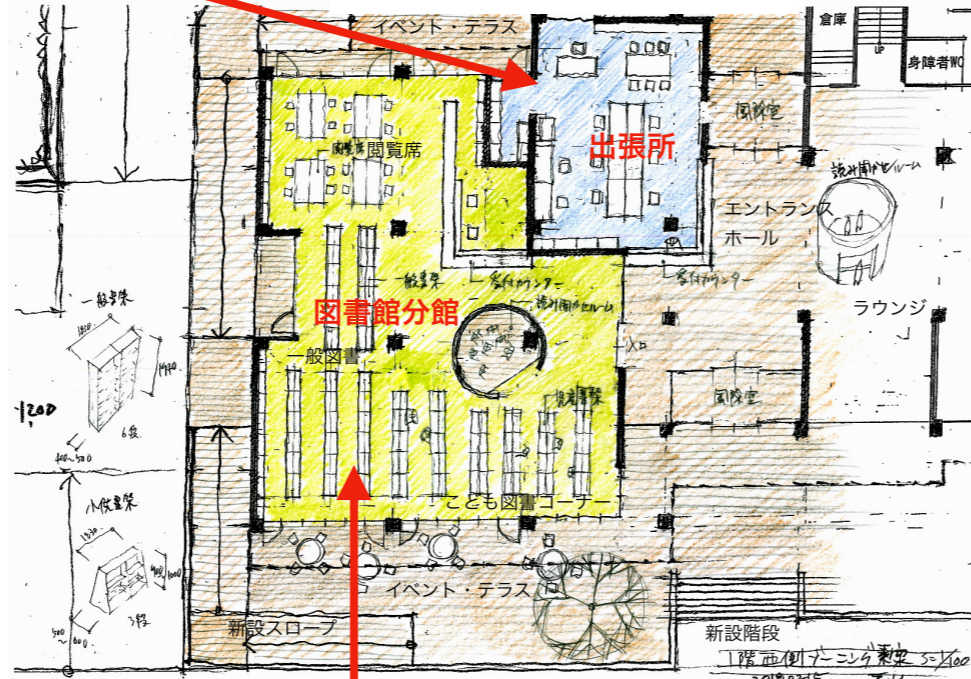
- ・臨時的な収納以外も、災害時や祭り等の物品があり、うまくしまえるスペースを確保したい（サクラ班）
- ・まつりの看板等の収納をどうしたらいいか？（サザンカ班）
- ・防災倉庫を置くことはできないか（サザンカ班）



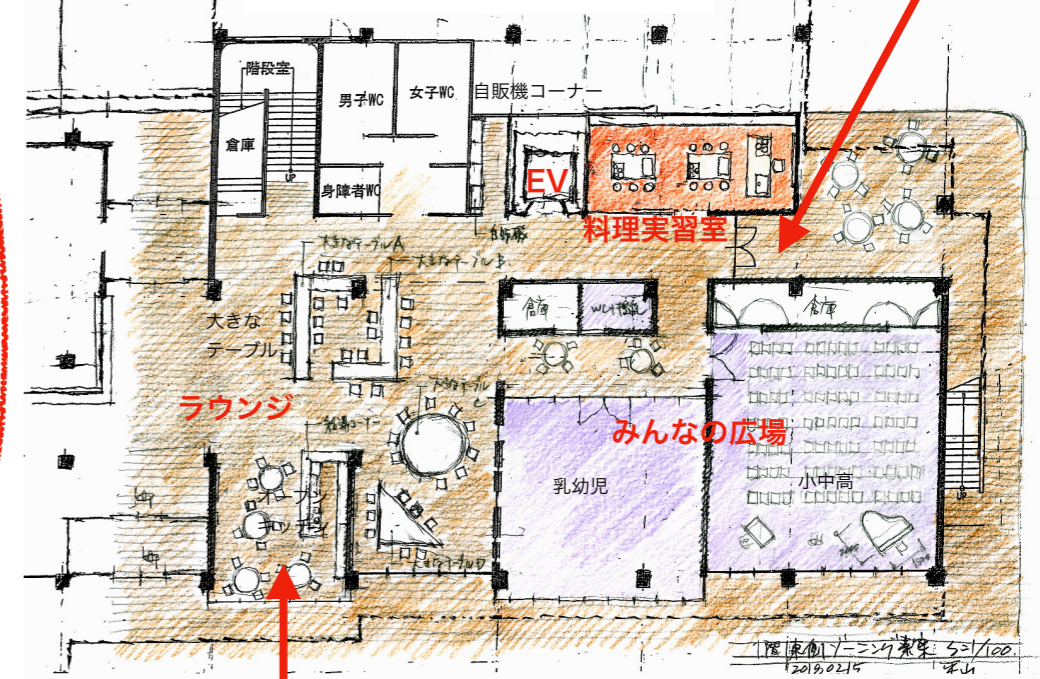
エビネラン班

みんなの広場は土足禁止エリアにしたい。ベビーカー置き場、子供用トイレ、授乳室にも配慮を。ラウンジから中が見えるように。乳児と小中高生エリアとの間の壁は可動式がいい。

1階西ゾーニング素案



1階東ゾーニング素案



この「素案」をベースに意見交換をしました



ガーベラ班

図書館の位置、広さは良い。どういう使い方をするか、結論はでなかった。大人がゆったり読むスペースと子どもの読み聞かせは両立するだろうか。



意見が分かれました！

図書館での読み聞かせをどうする？

- ・高齢者からすると、図書館はゆっくり本を読める場所にしたい（ガーベラ班）
- ・若いお母さんは図書館の中に読み聞かせのスペースがあると便利（ガーベラ班）
- ・子供向けのスペースを中に置くとして、入口近くがいいか、奥がいいか、両方の意見がある（ガーベラ班）



サクラ班

ラウンジは「リビング」と同じ。入ってすぐのラウンジの空間はとて素晴らしい。センター内の動線を考えると、テーブルの場所や動かしやすいものにするなど工夫が必要。飲食のことも考えたい。原則ごみは持ち帰りしたい。

「感想カード」から

- ・スペースの融合、用途の共有によって利用者のコラボレーションが産まれるといい。
- ・子育て世代とそうでない人たちとで意見が合わない場面があった。
- ・限られたスペースでの各部屋の割り振りは難しい。自分なりに考えたい。
- ・検診の待合場所はラウンジでは無理だと思う。
- ・無料のWi-Fiはできるようにしてほしい。
- ・ラウンジが地域の方の「喫茶店」になるイメージを持たせたい。

2階のゾーニングは4面に続く→