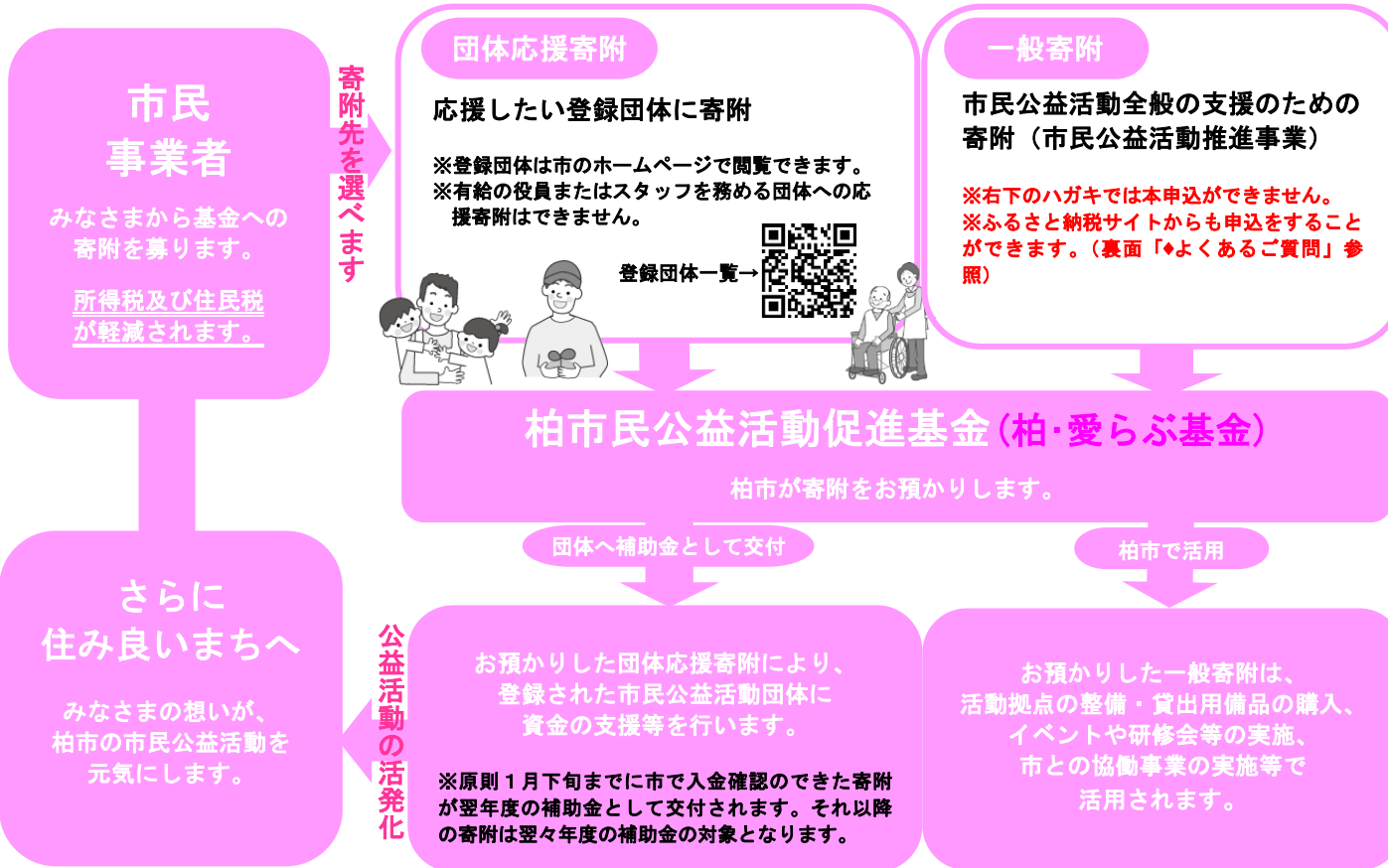


◆柏市民公益活動促進基金のしくみ

柏市民公益活動促進基金は、みなさまの寄附で、柏市の市民公益活動を支える制度です。



◆柏市民公益活動促進基金の特徴

- ①税負担が軽減されます。法人であれば法人税が、個人であれば所得税及び住民税が軽減されます。（確定申告をした場合）
- ②「ふるさと納税ワンストップ特例制度」が適用されます。寄附をされた方が申請書を提出することによって、確定申告を行わなくても寄附に係る税控除が受けられる制度です。
※条件は裏面「◆よくあるご質問」参照。
- ③お名前の公表
ご希望により、お名前や企業名を柏市のホームページ等でご紹介します。

◆税金の軽減は下記を参考に！

法人の場合	全額損金算入が可能です
個人の場合	確定申告を行うことで所得税及び住民税が軽減されます

控除額の目安は、次のQRコードよりシミュレーションすることができますので、ご参照ください。

◆控除上限額シミュレーション

個人情報保護シール

※ご注意

いただいた寄附金は、柏市補助金等交付審査会の確認を経て、柏市が交付団体及び補助金を決定します。
ご希望いただいた活用先については、最大限尊重させていただきますが、必ずしも希望どおりに交付できるものではありません。
団体が対象事業を実施しない、又は補助額が寄附額を下回った場合も寄附金の返還はできませんのでご了承ください。

柏市民公益活動促進基金

寄附申出書

柏市民公益活動促進基金の趣旨に賛同し、次のおり柏市に寄附します。

すべての欄に記入してください 年 月
上の個人情報保護シールを点線に合わせてお貼りください

寄附の指定先	
団体名	
寄附金額	
フリガナ お名前	
ご住所	〒
お電話	

ホームページ等での氏名等の公表 | 該当するものにチェックしてください。

氏名と寄附金の公表に同意する 公表に同意しない
氏名のみ公表に同意する

ご寄附いただいた応援希望団体からご連絡を差し上げることがあります。住所、氏名及び金額を団体へ知らせることにご同意いただけますか。 | 該当するものにチェックしてください。

同意する 同意しない

私は上記団体の有給の役員またはスタッフではありません