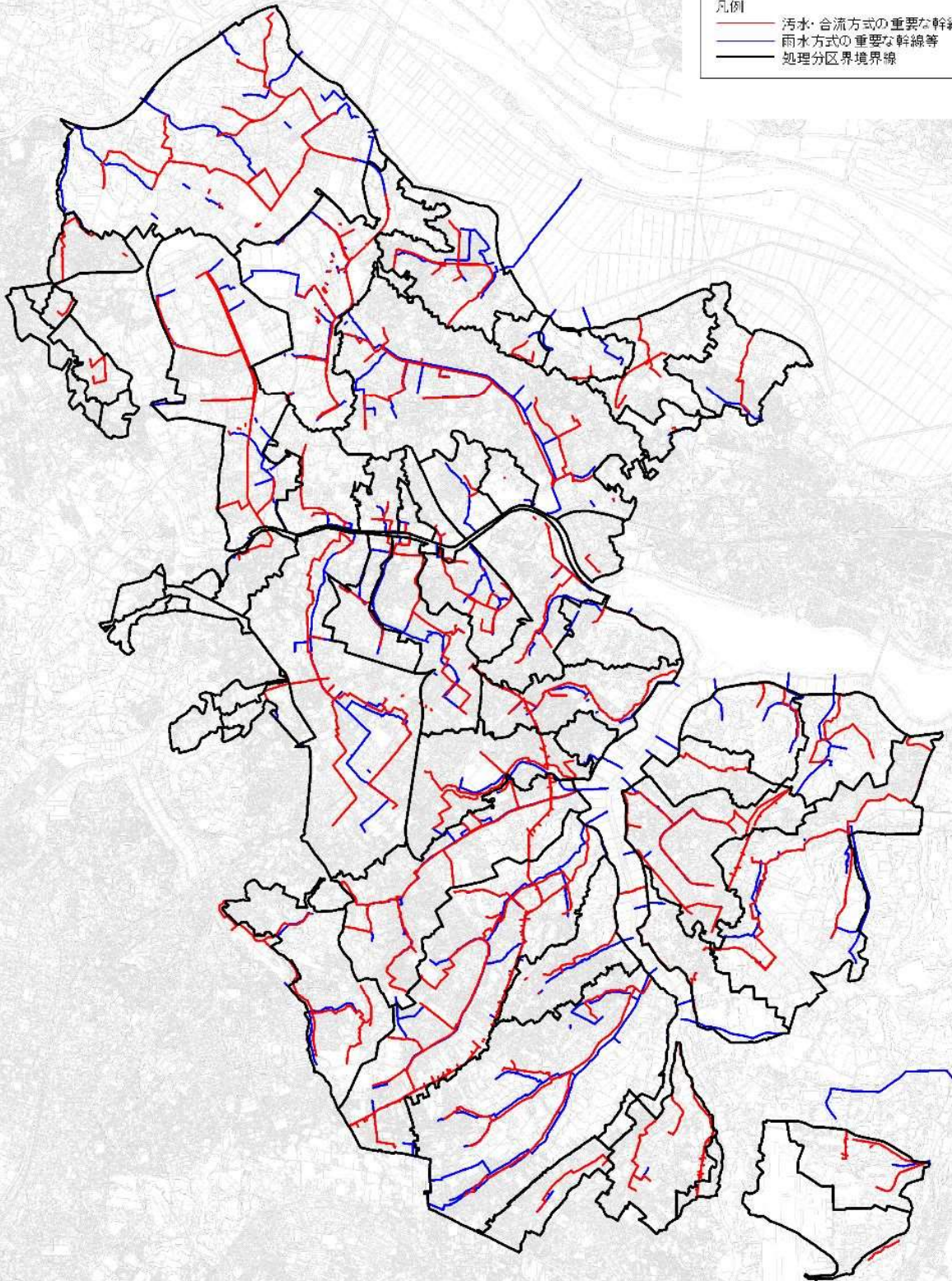


【別図1】 巡視点検対象路線図

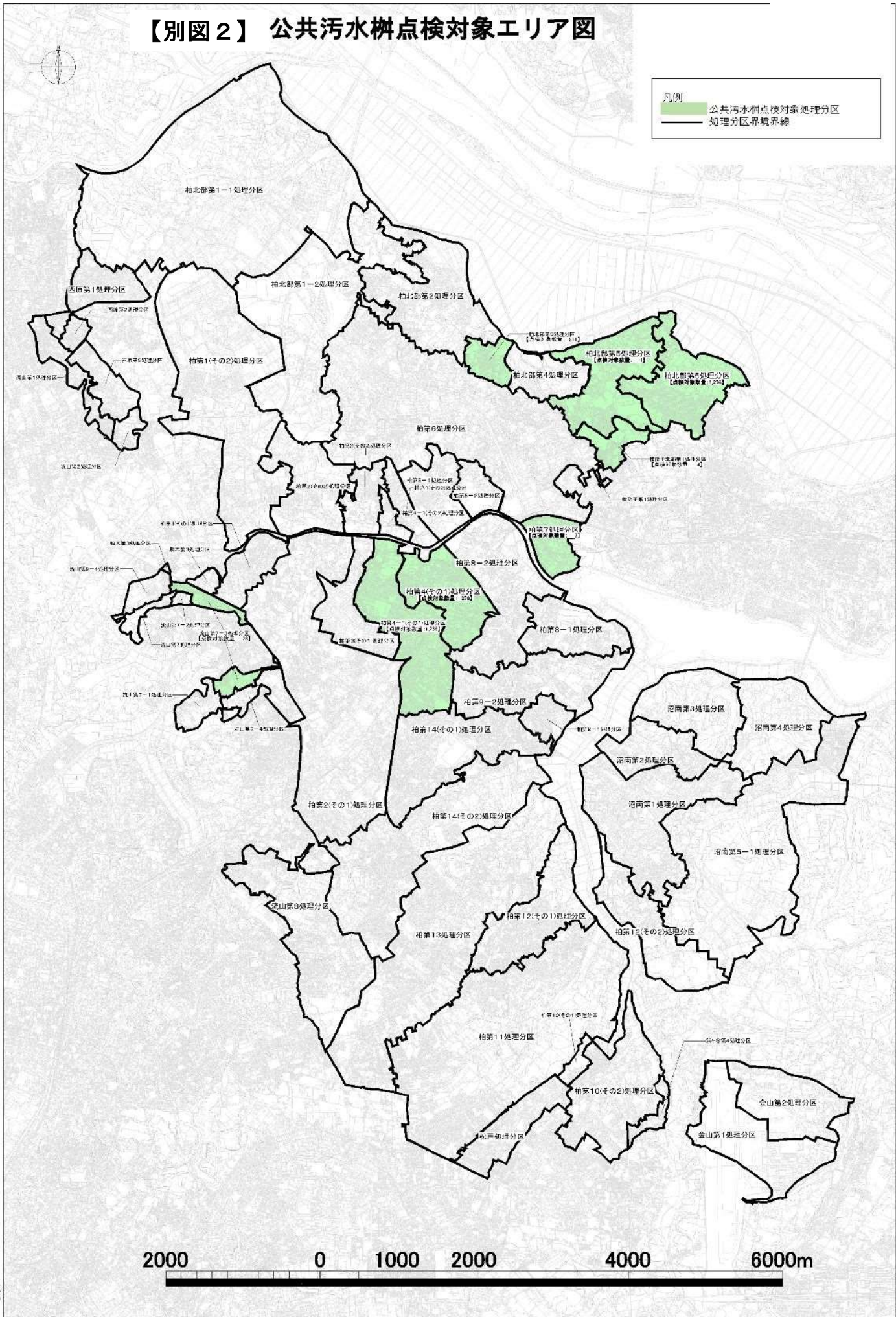


- 凡例
- 汚水・合流方式の重要な幹線等
 - 雨水方式の重要な幹線等
 - 処理分区境界線



2000 0 1000 2000 4000 6000m

【別図2】 公共污水柵点検対象エリア図

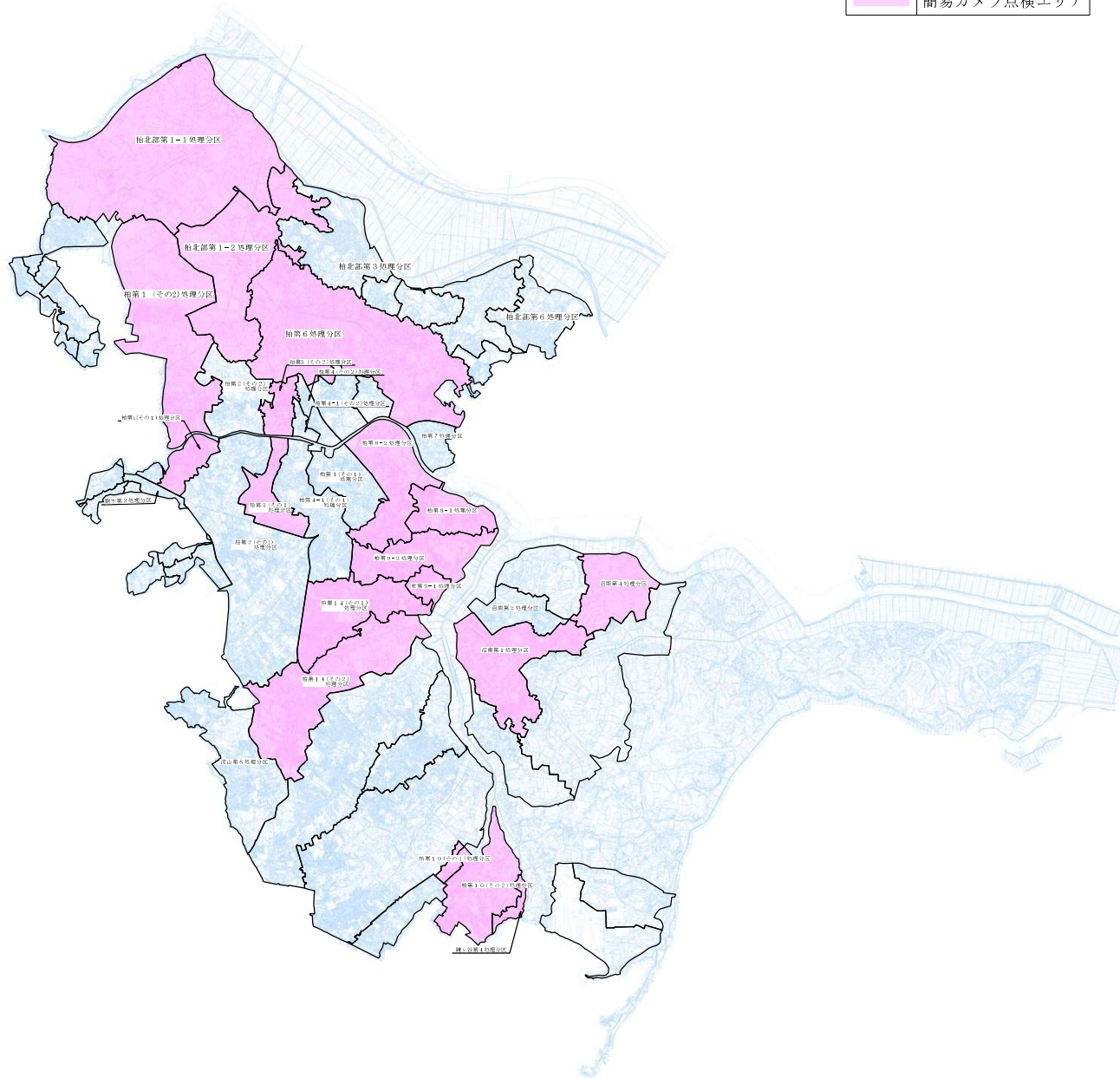


汚水



凡例

簡易カメラ点検エリア



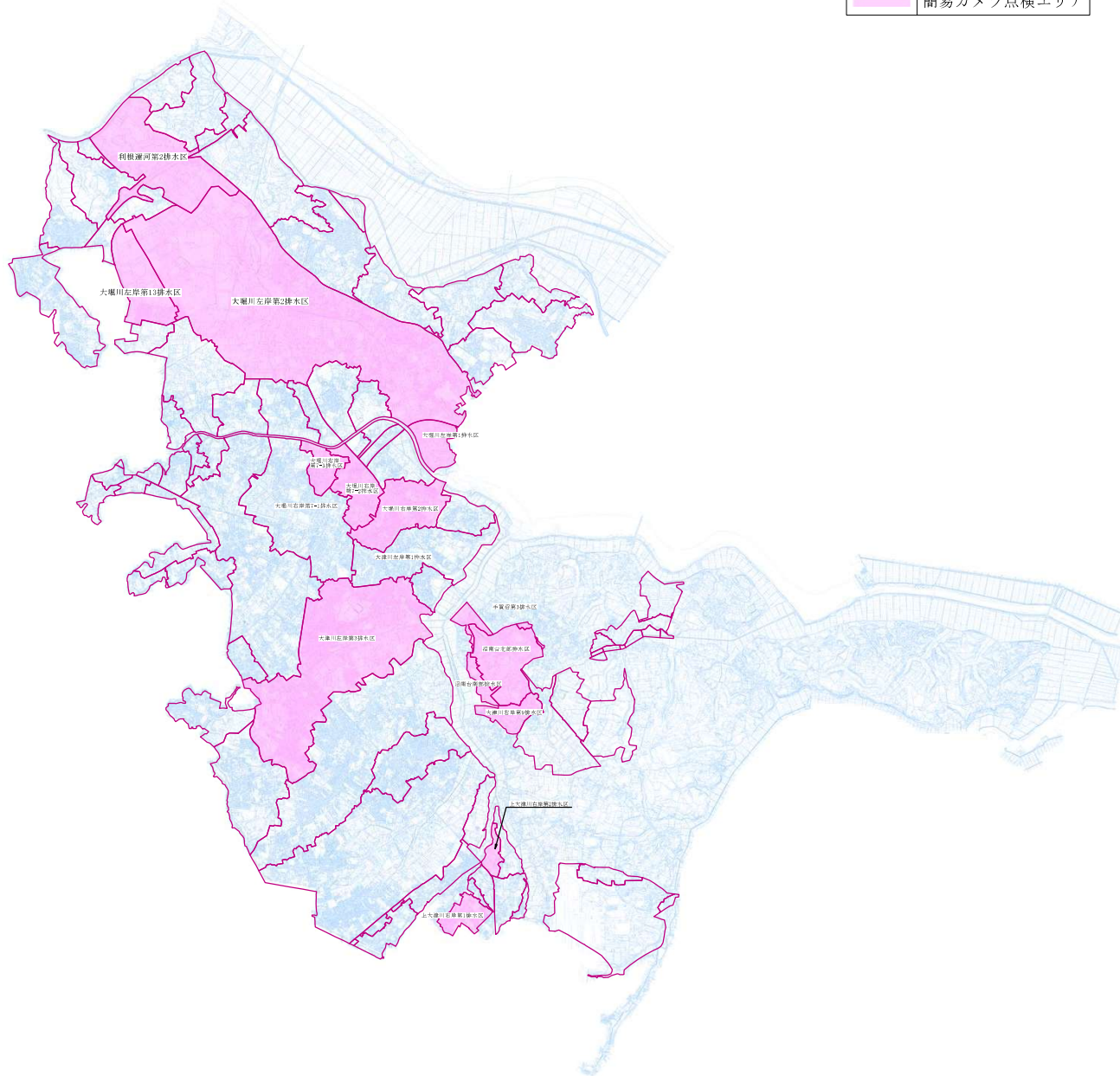
簡易カメラ点検エリア図 $S=1/50000$

雨水



凡例

簡易カメラ点検エリア



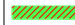


目視調査エリア S=1/50000

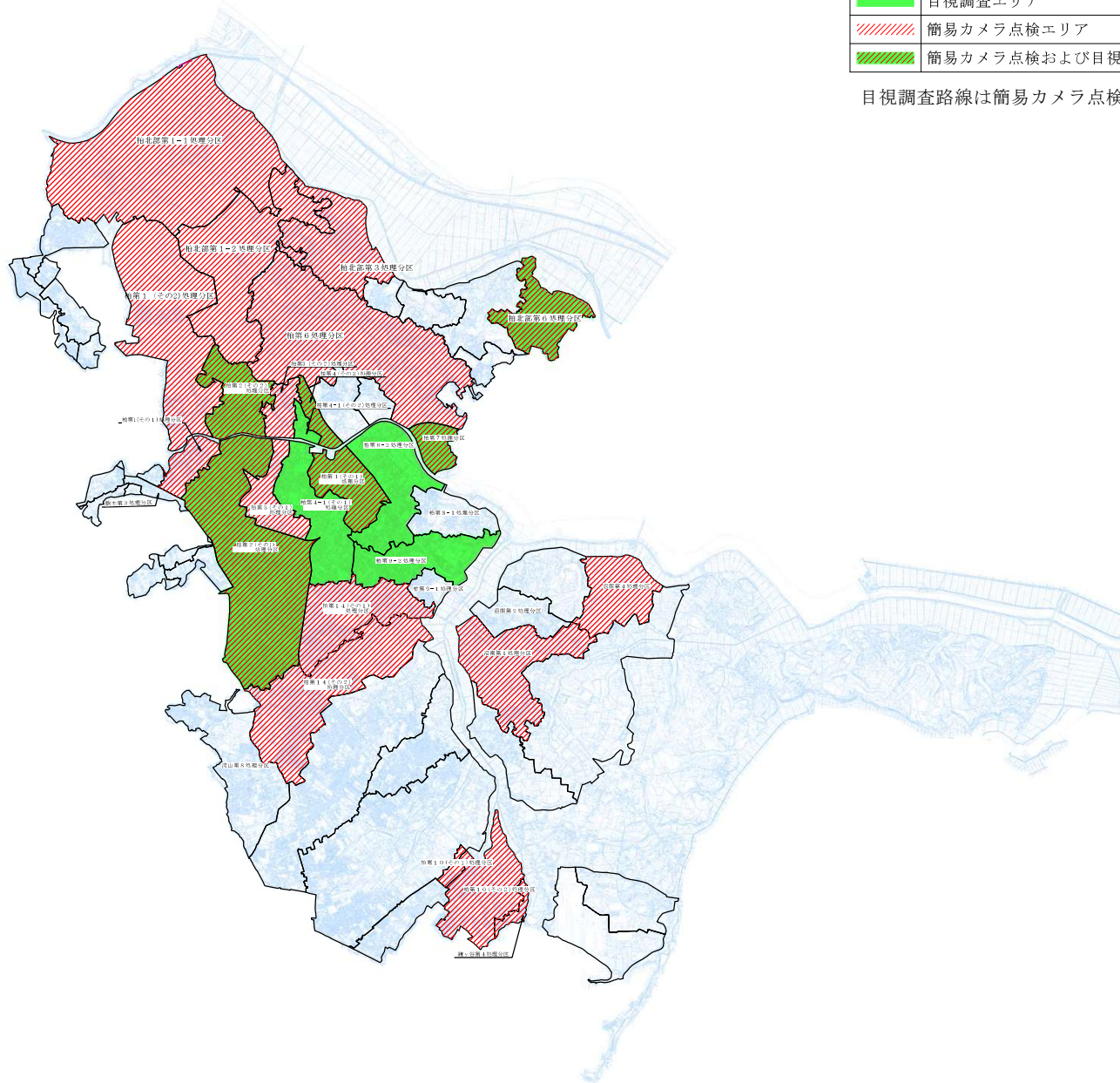
汚水



凡例

	目視調査エリア
	簡易カメラ点検エリア
	簡易カメラ点検および目視調査エリア

目視調査路線は簡易カメラ点検結果による




目視調査エリア S=1/50000

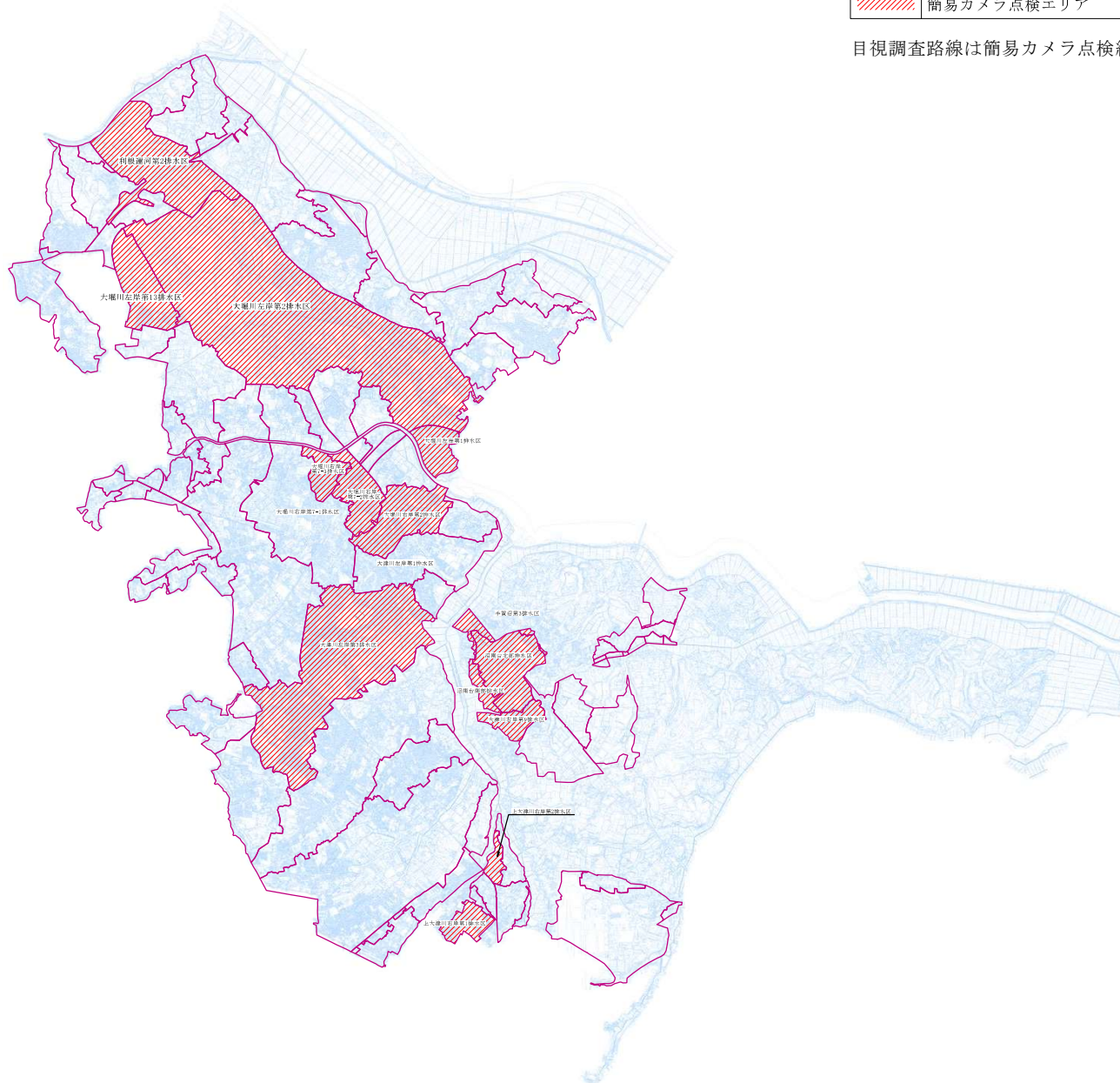
雨水



凡例

 簡易カメラ点検エリア

目視調査路線は簡易カメラ点検結果による

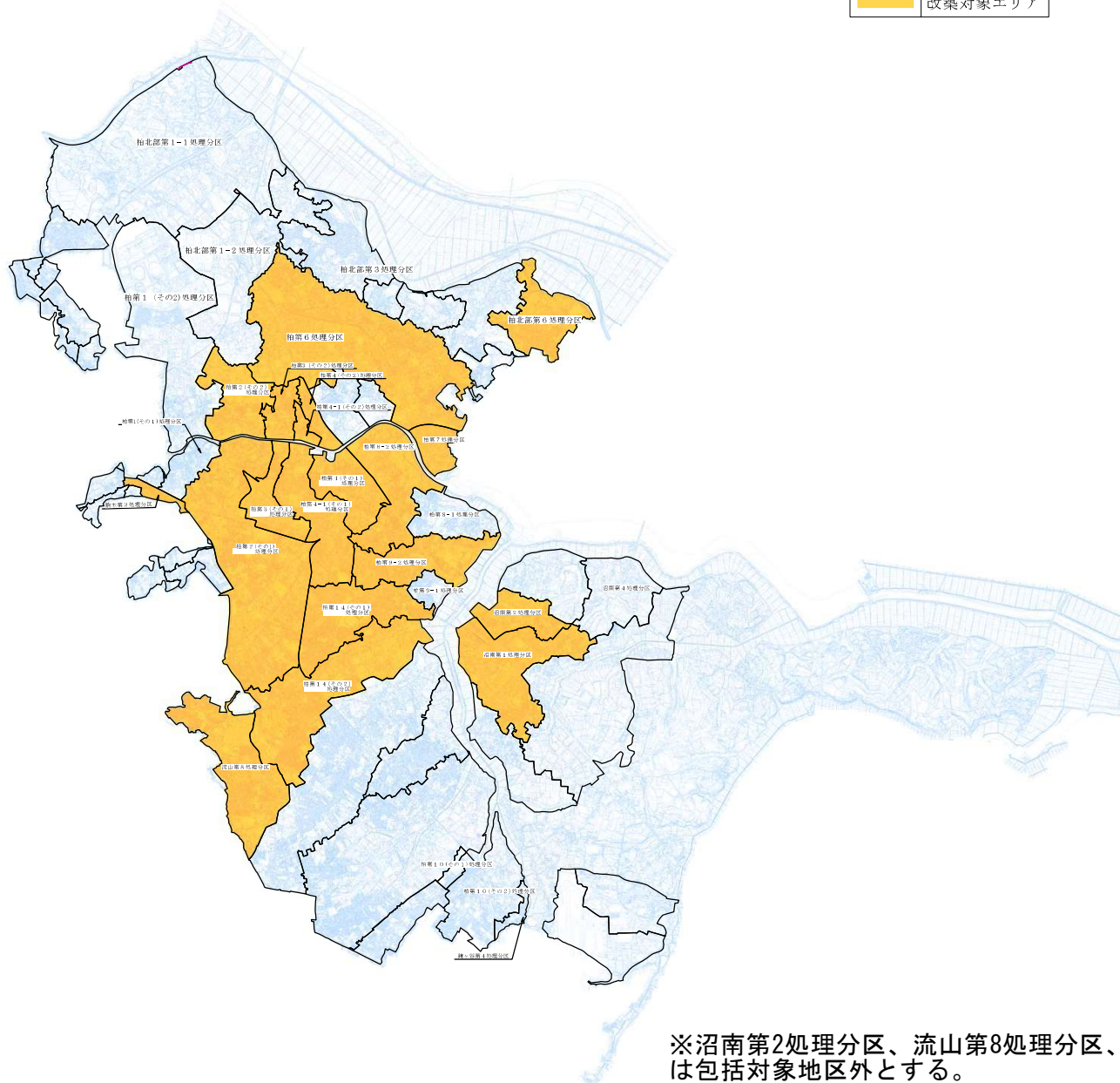
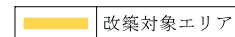


改築対象エリア S=1/50000

汚水



凡例



※沼南第2処理分区、流山第8処理分区、駒木第3処理分区は包括対象地区外とする。

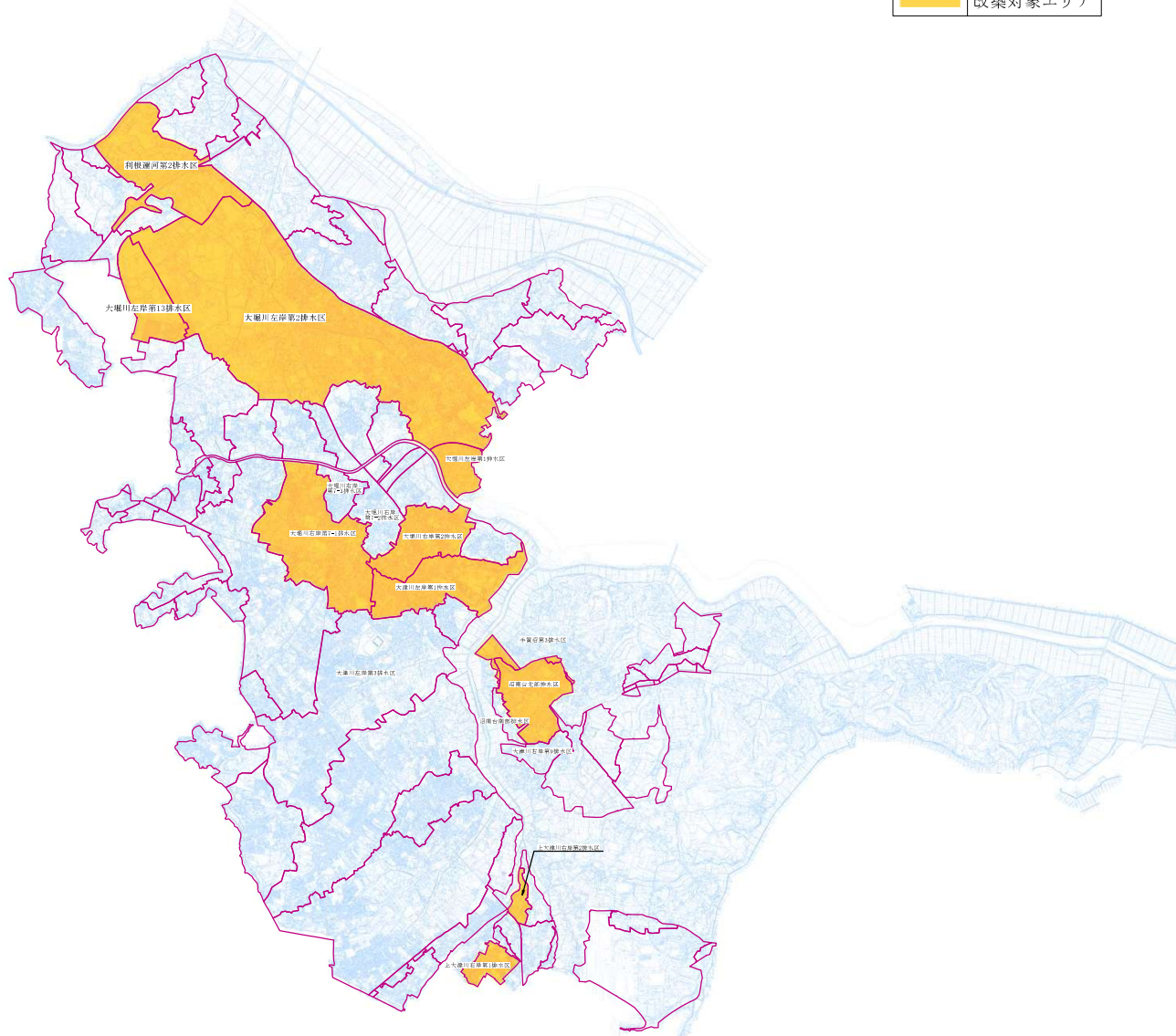
改築対象エリア S=1/50000

雨水



凡例

改築対象エリア



※大堀川左岸第2排水区、利根運河第2排水区、大堀川左岸第13排水区、大堀川右岸第1排水区、大堀川右岸第2排水区は、包括対象地区外とする。