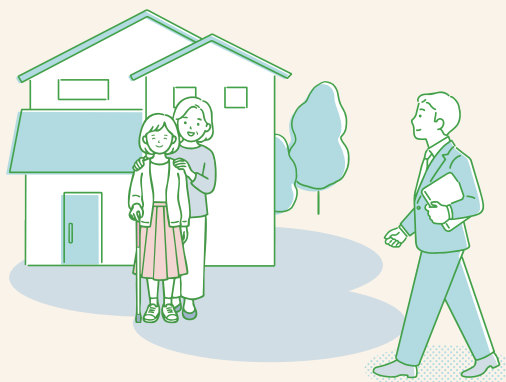


相談の機能について

拠点に相談できること



- 福祉サービスの利用に関すること
- 障害に関すること
- 日常生活における困りごと



- 一般住宅への入居を希望する障害者に対し、入居や入居後に必要な支援を行う(居住サポート)
- その他の困りごと

成年後見制度利用に係る 相談支援

地域生活支援拠点では、
後見人制度の相談にも応じています。



成年後見制度とは、認知症や知的障害、精神障害などにより判断能力が十分でないかたの財産や権利を守るための制度です。家庭裁判所から選任された「成年後見人等」が本人の支援を行います。



このパンフレットについてのお問い合わせは

柏市 福祉部障害福祉課

柏市柏5丁目10番1号(本庁舎別館2階)

04-7167-1136



地域の身近な相談先・ 地域生活支援拠点



障害のあるかたやその家族が地域で身近に福祉に関する相談や緊急時のコーディネート・受け入れなどができるように、市内4箇所の拠点事業所に委託しています。各拠点の「地域生活コーディネーター」がご相談に対応します。

地域の身近な相談支援事業所についてはこちらからも



社会福祉法人青葉会

あおげ (北部地域)

📍地域生活相談センター シャル 柏市高田1087-5



☎04-7126-0127 🕒8:30~18:30

あおげは、柏市最初の拠点ということで、自立支援協議会の各部署の事務局を担当する基幹相談支援センターも担っています。拠点内には、緊急やお楽しみの泊りの場として10床の短期入所と、重度の知的障害・自閉症の方のための作業所や、ガイドヘルパー、ホームヘルパーの事業所を併設しています。



社会福祉法人ぶるーむ

ぶるーむの風 (南部地域)

📍ぶるーむの風相談室 柏市中原1817-1



☎04-7128-4135 🕒8:30~18:00

「ぶるーむの風」は2019年4月に開所しました。木々に囲まれた居心地の良い拠点です。地域の誰もが気軽に立ち寄れる図書カフェと、障がいをお持ちの方も地域の方も受診できるクリニックも併設しています。また、重心の方のためのグループホーム、医療的ケアが必要な方も安心して利用できる短期入所3床の機能を持っています。

ち い き み ぢ か

地域の身近な

相談先・地域生活支援拠点



社会福祉法人ワナーホーム

たんぽぽ (中央地域)

📍たんぽぽセンター 柏市柏下93-2



☎04-7160-1239 🕒8:30~17:15

たんぽぽは、地域の方々と、「支え合う、学び合う、認め合う」関係性を大切にしたい拠点を目指しています。敷地内にはPAISIBLE(ベーカリー・カフェ)を併設しています。

WANAHOMEが大切にしてきた精神障害の支援の専門性を基本に、地域生活支援拠点として相談支援や緊急時支援、就労支援や日中活動支援を行います。



社会福祉法人桐友学園

しょうなん (東部地域)

📍サポートセンター沼南 柏市大津ヶ丘2-19-5



☎04-7191-3391 🕒8:30~17:15

地域生活支援拠点しょうなんは基幹相談支援センターも担っており、地域で安心して生活ができるよう、一人ひとりの思いを大切に支援いたします。アニメ、グルメ、お祭り、スポーツ大好きな相談員がみなさまからのご相談をお待ちしております。