

子供用紙おむつ

テープタイプ 					パンツタイプ 			
メーカー名	大王製紙(株)				メーカー名	大王製紙(株)		
商品写真								
商品名	グリーンプラス 敏感肌設計		グリーン スーパーBIG テープ		グリーン ぐんぐん吸収パンツ			
商品特徴	●赤ちゃんの肌を守る保湿成分プラス、なめらか質感プラス。		●薄型吸収体がしっかり吸収、逆戻り軽減。		●お腹回りはふんわりで赤ちゃんの肌にやさしくフィット。 ●軽い力でグリーンと伸ばせばはかせやすい。			
サイズ	男女共用 Mサイズ	男女共用 Lサイズ	男女共用 BIGサイズ	男女共用 中間サイズ	男女共用 BIGサイズ	男女共用 BIGより大		
適応体重	6～11kg	9～14kg	12～20kg	15～35kg	12～22kg	13～28kg		
1袋の枚数と給付袋数	56枚×2袋	48枚×2袋	38枚×2袋	28枚×2袋	50枚×1袋	34枚×1袋		
商品番号	515	516	501	102	513	514		

パンツタイプ 							
メーカー名	ユニ・チャーム(株)				大王製紙(株)		
商品写真							
商品名	ムーニーマン		ムーニーマン スーパービッグ		グリーン スーパーBIG パンツ		
商品特徴	●布のようにやわらかく、素材そのものがしなやかに2倍伸縮する新素材を採用。ゴムでしめつけずふわっとフィット。		●ビッグより大きいサイズよりも一回り大きい安心サイズ。 ●下着の様なシンプルデザイン採用。		●大人と子供の中間サイズ。 ●全面通気性バックシート採用。		
サイズ	男の子 BIGサイズ	女の子 BIGサイズ	男の子 BIGより大	女の子 BIGより大	男の子 中間サイズ	女の子 中間サイズ	男女共用 中間サイズ
適応体重	12～22kg	12～22kg	13～28kg	13～28kg	18～35kg	18～35kg	15～35kg
1袋の枚数と給付袋数	38枚×1袋	38枚×1袋	26枚×1袋	26枚×1袋	14枚×1袋	14枚×1袋	14枚×2袋
商品番号	504	505	509	510	511	512	508

柏市介護用品給付事業をご利用の皆様へ

1. 給付方法

毎月中旬から末日までの間に利用者宅に配送します。

2. 商品の変更等について

商品及び配送月の変更や、商品に関する問合せ、不在時等の配達について相談したいときは、**成玉舎**にご連絡ください。

※一度配達した商品の取替えはできませんので、ご注意ください。

3. 紙おむつの配送を止めるとき又は再開するとき

おむつ利用者の福祉施設への入所、紙おむつの持ち込めない病院への入院、転出、死亡等により配送を止めるときや、配送を再開するときは、**市役所**までご連絡ください。

4. Aタイプ、Bタイプについて

●Aタイプ(1セットずつ)は介護度が4又は5で対象者および同居親族全員が非課税の方が対象となります。(グループホーム、介護付有料老人ホーム、住宅型有料老人ホーム、サービス付高齢者住宅等へ入居している方はAタイプの対象外です。)

●Bタイプ(1セット)は介護度が2以上又は身体障害者手帳1、2級で対象者および同居親族の市民税所得割額の合算が16万円未満の方が対象となります。

※要介護度などに変更があった場合はタイプが変わることがありますので**市役所**までご連絡ください。

5. 変更の反映について

連絡された日より、対応できる時期が下記のとおり異なりますのでご注意ください。

変更等の受付日	変更後の配達日
各月の10日まで	当月の中旬から末日まで
各月の11日から末日まで	翌月の中旬から末日まで

お問い合わせ先

利用者情報の変更に関することは
(休止・再開/廃止、住所/タイプの変更)

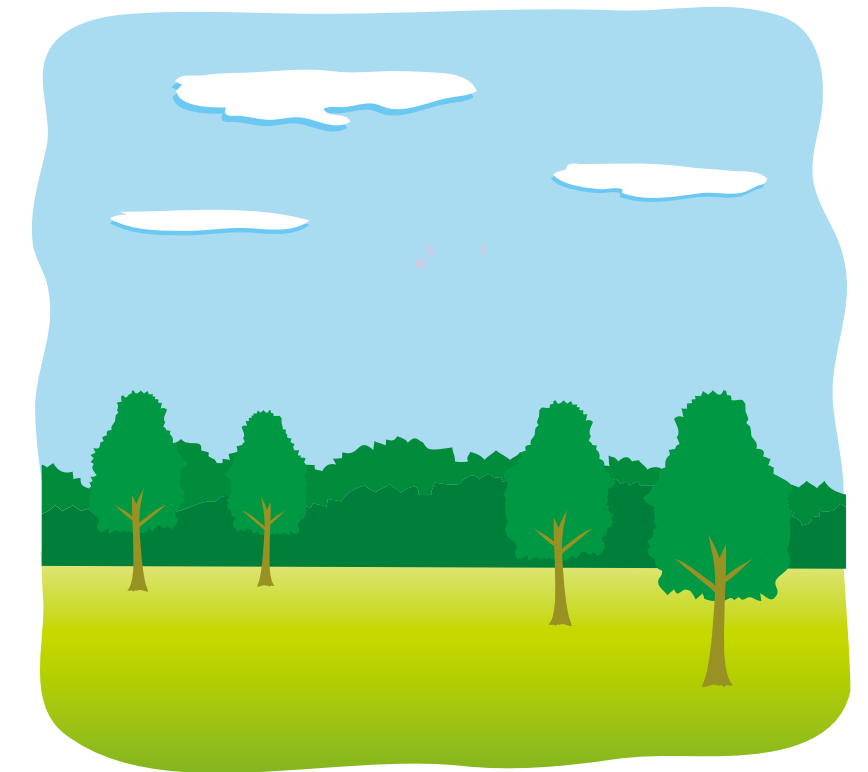
柏市役所へ

65歳以上の方
高齢者支援課 **04-7167-1135**
64歳以下の方
障害福祉課 **04-7167-1136**

商品(注文・変更)や配達に関することは

株式会社 せいぎょくしゃ
since 1958 **成玉舎**
SEIYOKUSHYA

受注電話 **0120(73) 5858**(フリーダイヤル)
受注FAX **0120(89) 0223**(フリーダイヤル)
営業時間 9:00～17:00(年末年始・日曜日は休業)

柏市介護用品
給付事業のご案内

柏市

●委託業者 株式会社 せいぎょくしゃ **成玉舎**

