

쓰레기의 분리 방법 · 배출 방법
(쇼난 지역)

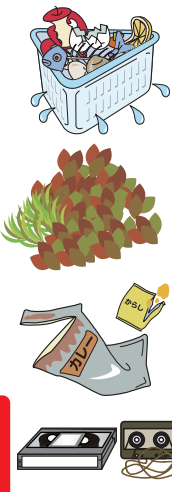
집적소에는 수거일 **아침 8시까지** 배출해 주십시오

타는 쓰레기
주 3회

달력의 표지



지정 봉투(반투명)에 넣어 입구를 묶어 배출해 주십시오.



부엌 쓰레기

음식물 쓰레기는 물기를 빼 주십시오.

요리 쓰레기, 잔반, 과일 껍질, 계란 껍데기, 일회용 나무젓가락, 조개 껍데기 등
식용유는 굳히거나 종이에 흡수시켜 주십시오.

낙엽 · 풀

지정 봉투에 넣어 주십시오.

음식물 자국이 잘 제거되지 않는 용기 포장 플라스틱류

레토르트 식품의 봉지, 간장이나 겨자의 작은 봉지 등

비디오테이프 카세트테이프

많을 때는 끈으로 묶어서 배출해도 회수할 수 있습니다.

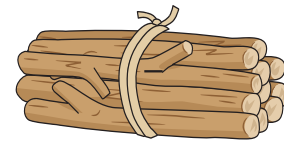
자원이 되지 않는 종이 쓰레기 등

휴지, 사진, 금·은종이, 비닐 가공지, 포장용 테이프, 카본지, 일회용 손난로, 기저귀(오물은 처리해 주십시오), 생리용품 등



나뭇가지 · 나무판자

나뭇가지는 굵기 2cm, 길이 50cm 이내인 것을 끈으로 묶어 주십시오.



나무판자는 폭 20cm, 길이 50cm, 두께 2cm 이내인 것을 5장 정도 끈으로 묶어 주십시오.

※상기 기준 이상의 나무판자 · 나뭇가지로 3번의 합계가 1m 미만인 것은 타지 않는 쓰레기가 됩니다.

플라스틱계 쓰레기
주 1회

달력의 표지



지정 봉투(분홍색)에 넣어 입구를 묶어 배출해 주십시오.

용기 포장 플라스틱류
(←플라스틱 마크 표시가 있는 것)

식품이나 세제 등이 들어 있던 플라스틱 용기나 포장재, 스티로폼 등입니다. 내용물을 완전히 사용한 후 가볍게 행귀 배출해 주십시오. 음식물 자국이 잘 제거되지 않는 것은 타는 쓰레기로 배출해 주십시오.



스티로폼(봉투에 들어가지 않는 것은 끈으로 묶어 배출해도 회수할 수 있습니다.)

수거 후에 수작업으로 선별하고 있습니다. 이중 봉투로 배출하면 내용물을 확인할 수 없어 작업원의 부상으로 이어집니다. 직접 지정 봉투에 넣어 주십시오.

페트병
월 2회

달력의 표지

회수 그물망에 넣기 전에 뚜껑과 라벨을 떼고 가볍게 행귀 후 찌그러뜨려 주십시오.



분리한 뚜껑과 라벨은 플라스틱계 쓰레기로 배출해 주십시오.

전용 회수 그물망에 넣어 주십시오 (그물망은 각 집적소에 있습니다).

타지 않는 쓰레기
월 2회

달력의 표지

플라스틱 제품류

CD, DVD, 플랜터 (직사각 화분), 플라스틱 기름통, 플라스틱 양동이 등



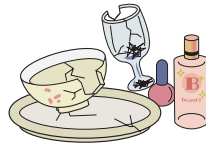
나무 제품류

발, 통, 대나무 빗자루, 나뭇가지 · 나무판자(타는 쓰레기의 기준을 초과하는 것) 등



유리 · 도자기류

컵, 거울, 화장품병, 접시, 밥공기, 화분, 내일 유리 등



가죽 · 고무 제품

구두, 가방, 호스 등



기타

카펫(크기는 3평 미만인 것), 알루미늄 호일, 봉제 인형, 쿠션 (내용물이 스티프로 된 것) 등



슈퍼 비닐봉지 등 내용물이 보이는 봉투에 넣어 입구를 묶어 배출해 주십시오.

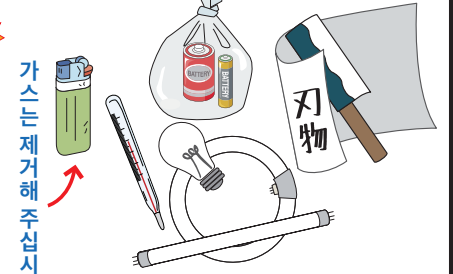
3번의 합계가 1m 미만인 것은 '타지 않는 쓰레기'입니다. 크기가 그 이상인 것은 '대형 쓰레기'입니다.

3평 미만이면 접을 수 있는 것

위험 · 유해물
월 1회

달력의 표지

다 쓴 라이터, 칼 종류, 건전지, 수은 체온계, 수은 혈압계, 형광등 등



칼 등의 위험물은 종이 등에 싸서 내용물을 표시해 주십시오.

슈퍼 비닐봉지 등 내용물이 보이는 봉투에 품목별로 넣어 입구를 묶은 후 배출해 주십시오.

자원 쓰레기
주 1회

종류별로 수거합니다

빈 캔류

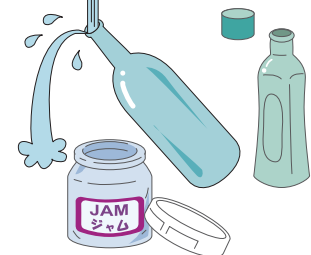
음료 캔, 식료품 캔, 스프레이 캔(내용물을 전부 제거) 등



가볍게 행귀 주십시오.

빈 병류

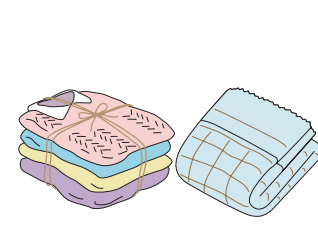
음료병, 식료품병 등 (화장품병은 타지 않는 쓰레기로 배출해 주십시오.)



뚜껑을 분리하고 가볍게 행귀 주십시오.

헌 옷 · 헌 천류 등

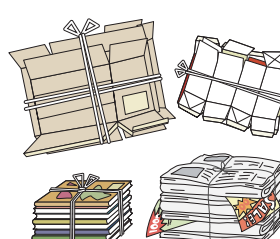
헌 옷(셔츠, 양복 재킷, 바지, 스웨터, 점퍼, 속옷), 시트, 담요, 커튼, 방석(내용물이 면인 것) 등



비가 오는 날에는 비닐봉지에 넣어 젖지 않도록 배출해 주십시오.

폐지류

신문, 골판지, 잡지, 각종 종이, 종이팩(퍼서 씻어 주십시오)



종류별로 분리하여 끈으로 묶어 주십시오.

금속류 (금속 부분이 50% 이상인 것)

냄비, 주전자, 프라이팬, 다리미, 우산, 토스터, 철사 옷걸이, 자전거펄프, 소형 전기 제품 등
※3번의 합계가 1m 미만인 것



대형 쓰레기 (유료)

■ 원칙적으로 3번(세로, 가로, 높이)의 합계가 1m 이상인 것입니다.
■ 대형 쓰레기는 쓰레기 집적소에 배출할 수 없으므로 다음과 같은 방법으로 처분해 주십시오.
클린 센터 시라사기에 직접 반입도 가능합니다. 자세한 내용은 뒷면을 참조해 주십시오.

■ **대형 쓰레기의 수거 신청**
① 클린 센터 시라사기에 수거를 신청해 주십시오.
② 신청 시에 수거일이 지정됩니다.
③ 수거일까지 대형 쓰레기 처리권을 구입해 주십시오(1점 800엔+소비세).
④ 처리권을 대형 쓰레기에 붙여 수거일 당일 아침 8시까지 집 앞에 배출해 주십시오.

클린 센터 시라사기
☎04-7193-5389
신청 접수 시간
월 ~ 토요일 8:30 ~ 17:15
※1회의 신청으로 원칙적으로 3점까지 수거합니다. 청각 등에 장애가 있는 분의 문의 및 신청은 클린 센터 시라사기로.
클린 센터 시라사기 FAX 04-7160-8989

소형 가전 재활용에 관한 당부 말씀
소형 가전(30cm×15cm의 투입구에 들어가는 것)은 출장소 등에 설치된 전용 회수 박스에 투입해 주십시오.
※전용 회수 박스까지 가져올 수 없는 경우에는 자원 쓰레기(자세한 내용은 뒷면을 참조해 주십시오).

문의처			
쓰레기 수거에 대해	클린 센터 시라사기	☎04-7193-5389	FAX 04-7160-8989
쓰레기의 분리 방법 · 배출 방법/쓰레기 집적소에 관한 내용	환경서비스과	☎04-7167-1139	FAX 04-7163-3728