

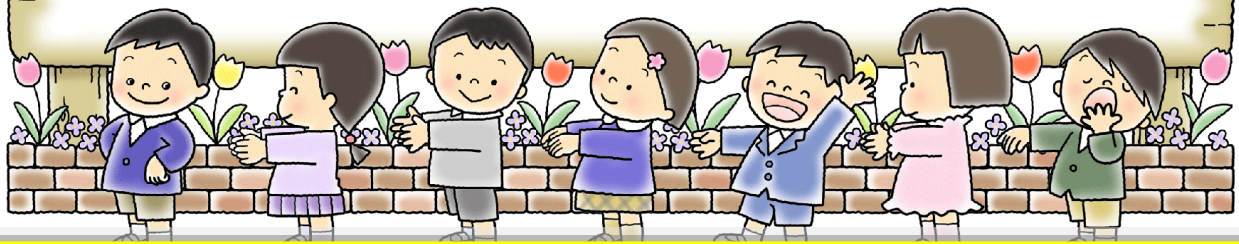


保育園紹介

松葉保育園は松葉ライフタウンの中にあり、園庭が広くのびのびと遊ぶことができます。また、近隣には整備された公園がたくさんあり、散歩も楽しむことができます。

保育園の目標である、「元気」「やる気」「思いやり」を目指し、職員一同協力しながら、子どもたち一人ひとりの気持ちを大切に保育にあたっています。

のどかな自然の中で、四季折々の行事や豊かな経験と活動を通して、子どもたちが健やかに成長していくことを願っています。



戸外遊び

広～い園庭が松葉保育園の自慢。外で体を動かしてたくさん遊べば、心も身体もすくすく育ちます。

世代間交流



地域の老人クラブとの「世代間交流」では、一緒にグランドゴルフや伝承遊びを楽しんでいます。

異年齢児交流



何といても保育園の魅力はいろいろな年齢のお友達との交流。思いやりの心を日々の生活の中で育てています。