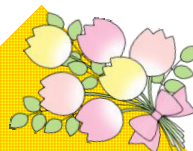


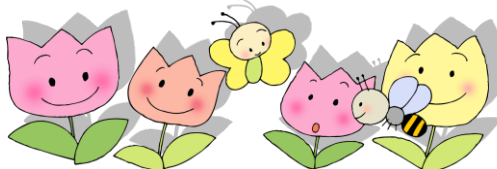
保育園紹介



土南部保育園の近くの雑木林からうぐいすの鳴き声，裏手に流れている用水路にはしらすぎ，夜になるとたぬきに遭遇するなど，自然に囲まれたのどかな保育園です。近くには緑多い公園もたくさんあり，子ども達は自然に触れながら散歩を楽しんでいます。年に2回お弁当を持っての徒歩遠足も行なっています。

園舎は平屋で，どのお部屋からでも園庭に出ることができる開放的な保育園です。

園舎の紹介



園庭入って右側が固定遊具のコーナーになっています。



床には床暖房，テラスはウッドデッキになっています。

もぐらの絵がお出迎えます。

生活や遊びを通して「学ぶ力」を育てています。その一例を写真で紹介します。

シルバー交流会

七夕会

運動会ごっこ

体カづくり

プール遊び

ブリッジ

シルバー交流を通して，思いやりの心を育てています。

異年齢児散歩

他園とのドッチボール大会

固定遊具にも挑戦しています。