

桜台保育園ガイド

1 名称

柏市立桜台保育園

2 所在地

〒277-0012 柏市桜台9-6
 TEL 04(7167)5924
 FAX 04(7162)0701
 最寄駅 JR常磐線柏駅 徒歩15分

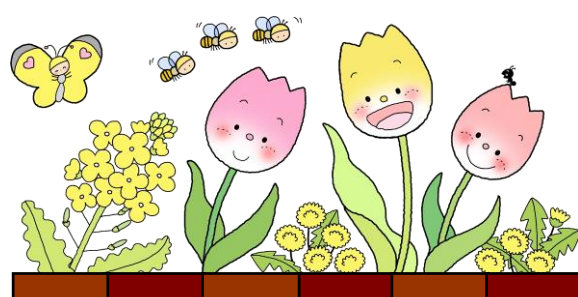


3 開設年月日

昭和26年 4月

4 施設概要

敷地面積 4119,81㎡
 建築面積 734,12㎡
 延床面積 1397,09㎡
 構造 鉄筋コンクリート2階建



5 受入年齢

生後57日から就学前まで

6 入園定員数

160名

年齢	0歳児	1歳児	2歳児	3歳児	4歳児	5歳児
定数	21	24	24	26	30	35
園児：保育士	3：1	5：1	6：1	20：1	30：1	30：1

7 開園時間

7時から19時

保育時間

標準時間 7時00分から18時

短時間 8時30分から16時30分

延長保育について

延長保育（朝）	7時～8時30分	保育短時間認定のみ該当 1回100円
延長保育（夕）	16時30分～18時	
延長保育（夜）	18時～19時	保育標準時間認定・短時間認定共通 1回100円



8 職員構成

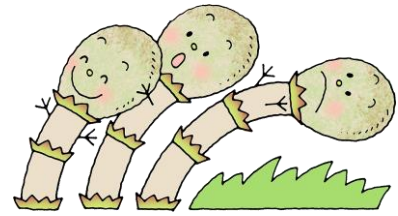
職名	園長	副園長	保育士	非常勤保育士	給食調理員	業務員	時間外保育士・保育職員	合計	看護師	栄養士	嘱託医
人員	1	1	32	8	8	2	17	69	1	1	内科 1 歯科 1

※ 栄養士は巡回指導

※ 非常勤保育士は、保育士の休み、研修、早番、遅番の対応を行います。

9 保育目標

- ・心も体も元気な子
- ・やさしく思いやりのある子
- ・自分で考え行動できる子



10 保育園の一日

時間	0歳児	1・2歳児	3・4・5歳児
8:30	登園 遊び	登園 遊び	登園 遊び
9:30	授乳・おやつ	排せつ・手洗い・おやつ	
11:00	睡眠 遊び 食事	遊び	いろいろな活動
12:00		食事	食事
15:00	午睡	午睡	午睡
	授乳・おやつ 遊び	おやつ 遊び	おやつ 遊び
18:00	降園	降園	降園

11 年間行事予定

月	行事	月	行事
4	<ul style="list-style-type: none"> ・新しいお友達を迎える会 ◎・第一回保育懇談会 	10	<ul style="list-style-type: none"> ◎・運動会（1～5歳児） ・園外保育（2～5歳児） ◎・個別懇談会・希望制（1～5歳児） ◎・保育参加及び保育懇談会（0歳児） ・バス遠足（5歳児）
5	<ul style="list-style-type: none"> ・こどもの日の集い ・園外保育（3～5歳児） ◎・個別懇談会（1～5歳児） ・尿検査 （*0歳児の個別懇談会は、入園当初又は随時） ・プラネタリウム見学（5歳児） 	11	<ul style="list-style-type: none"> ・クッキング ・おいもパーティー ◎・育児講座
		12	<ul style="list-style-type: none"> ◎・お楽しみ会（3～5歳児） ・クリスマス会
6	<ul style="list-style-type: none"> ◎・保育参観（1～5歳児） ◎・育児講座 	1	<ul style="list-style-type: none"> ・お正月遊びの集い ・世代間交流（3～5歳児）お正月遊び ◎・保育参観及び保育懇談会（4～5歳児） ・交通安全教室
		2	<ul style="list-style-type: none"> ・節分会 ・お店屋さんごっこ ◎・保育参観及び保育懇談会（0～3歳児） ・お別れウィーク 
7	<ul style="list-style-type: none"> ・プール開き ・七夕会 ・クッキング ◎・夏祭り（父母の会と共催） 	3	<ul style="list-style-type: none"> ・ひな祭り会 ・お別れ会 ・お別れ会食（2～5歳児） ◎・卒園式（5歳児保護者のみ） 
8	<ul style="list-style-type: none"> ・プール納め ◎・園児引き渡し訓練・防災ウィーク 		
9	<ul style="list-style-type: none"> ・防災訓練 		
<p>・毎月の行事…誕生会・避難訓練・身体測定 ・その他…観劇、体育指導、育児講座 ・年2回・・・内科健診 年1回・・・歯科健診 ◎印は、保護者の参加をお願いしています。 ※園の行事は、都合により変更することがあります。</p>			

12 地域交流

- *園庭開放 毎週月～金曜日（但し4,8月は除く）
午前9時半～11時 午後1時～3時
- *遊ぼう会 園庭開放時に月一回実施（手遊び、エプロンシアター他）
- *育児講座 6月、11月に実施予定（詳細につきましては園にお電話ください）

保育園紹介

小高い丘の上に「桜台保育園」があります。名前の通り、園庭には見事な桜の木がそびえています。柏で一番最初に開園した桜台保育園は、創立の頃は「柏市立第一保育園」と呼ばれていました。

保育園の目標である、「心も体も元気な子」「やさしく思いやりのある子」「自分で考え行動できる子」を目指し、職員一同協力しながら、子どもたち一人ひとりの気持ちを大切に保育にあたっています。

のどかな自然の中で、豊かな経験や活動を通して、子どもたちが健やかに成長していくことを願っています。



桜の大木が、子どもたちの成長を見守っています。

絵本コーナーは、親子の憩いの場になっています。

春になると、色とりどりの花が咲き乱れます。



<豊かな経験>

伝統行事や遊びを、たくさん体験します。お月見団子作りにお芋ほり、クッキングなど、子どもの心に残る保育を行っています。また、心も体も元気に育つことを願い、異年齢のかかわりや主体的な遊びを経験しています。



ハサミを使って稲刈りをします。



小さなお友だちとかかわって遊びます。



野菜の収穫。みんな興味津々。



春から育てたお芋で“いもほり”をします。



体を動かしてたくさん遊びます。