

店舗・事業所のみなさま

かしわオレンジSOSネットワークに ご協力ください！！



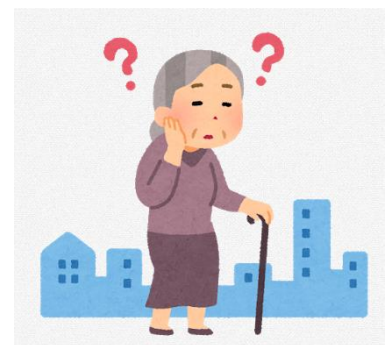
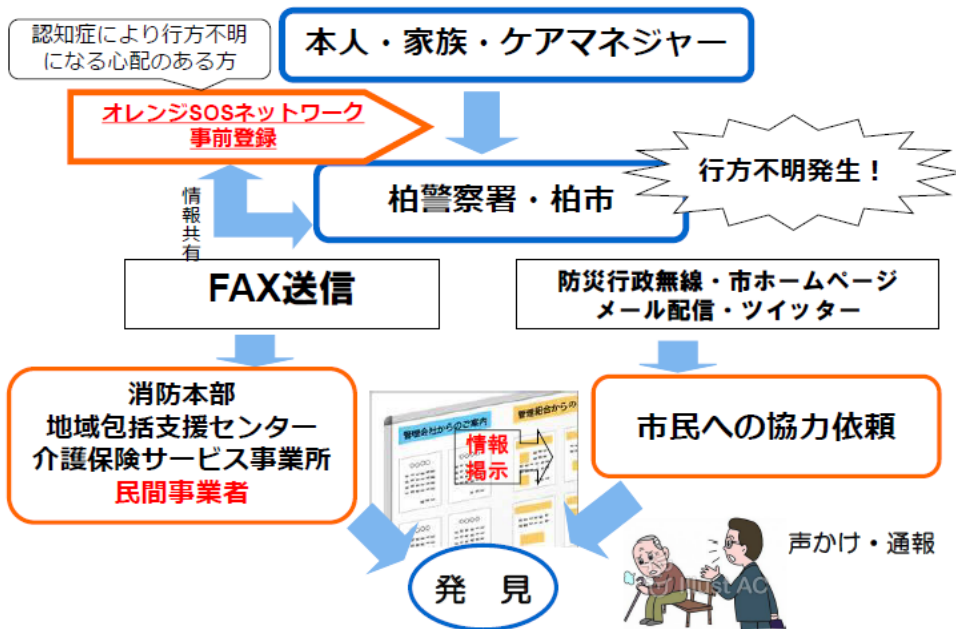
kashiwani © KIC 2009

◎かしわオレンジ SOS ネットワーク協力事業所とは

認知症により外出したまま自宅に帰れず行方不明になった
高齢者等の検索に出来る範囲で協力する事業所等のことです。

- 協力事業所は、『**かしわオレンジSOSネットワーク協力事業に関する協定**』を市と締結し、市ホームページで公表します。
- 行方不明者発生時は、市から行方不明者情報を FAX で送信します。人目のつくところに掲示し、検索のご協力と心配な方を発見したときの警察通報等にご協力ください。
- 企業や店舗等の協力事業所の従業員等を対象に「**認知症サポーター養成講座**」が受講できます。ぜひこの機会に受講していただき、認知症に対する理解を深めてください。

かしわオレンジSOSネットワークの流れ



【お問い合わせ】

柏市保健福祉部
地域包括支援課
地域ケア推進担当

TEL 04-7167-2318

FAX 04-7167-8381